

Основные показатели кинопроката

№	Название фильма	№ ПУ	Дата релиза	Неделя проката	Возрастное ограничение	Прокатчик	За период с 24.09.2020 по 30.09.2020						Всего			
							Наработка на сеанс по зрителям	Зрители	Изменение, %	Сборы, руб.	Изменение, %	Сеансов	Средняя цена билета	Зрители	Сборы, руб.	Сеансов
1	Стрельцов	111007620	24.09.2020	1	6+	СР	11	547 618	-	145 430 801	-	49 502	265,6	548 356	145 598 884	49 523
2	Довод	121015820	03.09.2020	4	16+	САО	16	303 727	-39,9%	88 532 058	-41,6%	18 587	291,5	2 316 316	722 174 411	131 323
3	После. Глава 2	121016720	17.09.2020	2	16+	VLG	14	267 686	-63,1%	64 231 008	-64,8%	19 501	239,9	1 006 554	250 166 620	55 024
4	Мулан	121014520	10.09.2020	3	12+	WDS	13	196 923	-52,0%	47 482 728	-54,5%	15 062	241,1	1 248 472	327 186 863	92 158
5	Белка и Стрелка. Карибская тайна	114001020	24.09.2020	1	6+	CRP	8	138 372	-	28 077 206	-	17 250	202,9	138 372	28 077 206	17 250
6	Заклятье. Дом 32	121019620	17.09.2020	2	16+	EXP	16	109 226	+25,6%	27 509 315	+24,2%	6 883	251,9	199 511	50 401 135	11 779
7	Клаустрофобы: Квест в Москве	121017520	24.09.2020	1	18+	NKI	11	41 690	-	10 328 419	-	3 921	247,7	41 690	10 328 419	3 921
8	Гренландия	121017720	20.08.2020	6	16+	MG	15	30 259	-37,9%	6 831 807	-36,3%	2 059	225,8	581 311	152 491 993	43 545
9	Антебеллум	121019520	17.09.2020	2	18+	СР	6	19 764	-68,3%	4 654 484	-70,9%	3 588	235,5	83 237	21 048 122	13 758
10	Супер крейзи	121021120	24.09.2020	1	16+	WP	6	13 971	-	3 672 959	-	2 452	262,9	13 996	3 678 009	2 453
11	Гнездо	121019820	24.09.2020	1	18+	CPF	9	12 553	-	4 685 325	-	1 382	373,2	12 677	4 735 071	1 389
12	МУЛЬТ в кино. Выпуск № 117	114001220	05.09.2020	4	0+	MVK	4	10 244	-41,0%	1 189 811	-43,0%	2 307	116,1	61 849	7 584 198	11 084
ИТОГО:							1 692 033	-15,1%	432 625 923	-16,7%	142 494					

Доля ТОП-12 в совокупных показателях периода: 94,9% 95,2% 92,9%

Совокупные сборы за неделю составили 454,6 млн рублей, из которых треть (32%) пришлось на фильм-лидер недели российскую спортивную драму «Стрельцов». В стартовую неделю проката сборы фильма составили 145,4 млн рублей, картину посмотрели 547,6 тыс. зрителей. Вторую строчку рейтинга занимает фантастический боевик «Довод». В четвертую неделю проката картину посмотрели 303,7 тыс. зрителей, сборы составили 88,5 млн рублей (общие сборы - 722,2 млн рублей). На третьем месте в рейтинге фильмов мелодрама «После. Глава 2», сборы которой во вторую неделю проката составили 64,2 млн рублей, а количество зрителей – 267,7 тыс. человек. Общие сборы картины составили 250,2 млн рублей, картину посмотрели 1,0 млн человек. Следующую строчку рейтинга занимает приключенческий фильм «Мулан». В третью неделю проката фильм собрал 47,5 млн рублей, картину посмотрели 196,9 тыс. человек. Общие сборы картины составили 327,2 млн. рублей. Российский мультфильм «Белка и Стрелка. Карибская тайна» стартовал с пятой строчки рейтинга. В первую неделю проката картина собрала 28,1 млн рублей, количество зрителей составило 138,4 тыс. человек. Сборы и посещаемость хоррора «Заклятье. Дом 32» по сравнению с предыдущей неделей выросли на четверть на фоне увеличения числа сеансов на 41%.

ТОП-12 фильмов по наработке на сеанс

№	Название фильма	Количество сеансов	Наработка, зрителей	В % от средней наработки на сеанс
1	BTS: Разбей Тишину: Фильм	217	35	302%
2	Довод	18 587	16	141%
3	Заклятье. Дом 32	6 883	16	136%
4	Гренландия	2 059	15	126%
5	После. Глава 2	19 501	14	118%
6	Мулан	15 062	13	112%
7	Стрельцов	49 502	11	95%
8	Клаустрофобы: Квест в Москве	3 921	11	91%
9	Тролли. Мировой тур	379	11	91%
10	Гнездо	1 382	9	78%
11	Вратарь Галактики	1 016	9	78%
12	Новые Мутанты	1 087	9	77%

12 - средняя наработка на сеанс (зрителей на сеанс) в отчетном периоде.

Наработка на сеанс (зрителей на сеанс) представляет собой показатель среднего количества зрителей, присутствовавших на одном сеансе фильма, и рассчитывается как отношение количества проданных билетов к количеству состоявшихся сеансов за период.

Рейтинг по наработке на сеанс возглавляет документальный фильм «BTS: Разбей Тишину: Фильм», привлечший в среднем 35 зрителей на сеанс. Среди картин широкого проката первое место разделили между собой картины «Довод» и «Заклятье. Дом 32», привлечшие в среднем 16 зрителей на сеанс.

Средняя наработка релизов ТОП-12 в зрителях на сеанс в зависимости от количества залов

Название фильма	Количество залов										
	1	2	3	4	5	6	7	8	9-11	12-24	
Стрельцов	9	10	10	11	11	11	12	13	11	11	
Довод	8	11	13	15	17	18	19	20	17	17	
После. Глава 2	10	12	13	12	13	15	15	17	14	15	
Мулан	8	10	11	11	13	13	15	17	15	16	
Белка и Стелка. Карибская тайна	7	9	8	8	8	8	9	9	8	8	
Заклятые. Дом 32	8	13	13	12	14	17	19	20	16	14	
Клаустрофобы: Квест в Москве	6	8	8	9	9	11	13	14	11	11	
Гренландия	6	4	18	9	13	16	15	17	15	13	
Антебеллум	6	6	5	5	5	6	5	6	6	6	
Супер крейзи	4	3	4	5	5	6	7	7	5	5	
Гнездо	10	7	12	8	7	8	11	9	9	11	
МУЛЬТ в кино. Выпуск № 117	2	3	2	4	3	4	12	10	10	8	

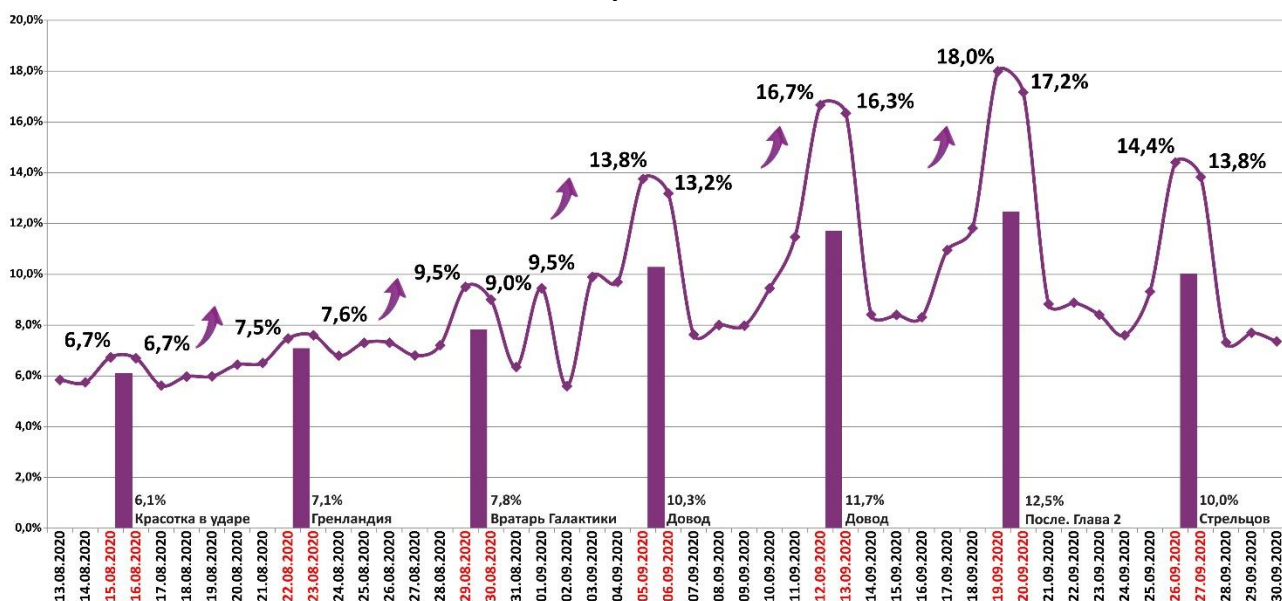
Число залов	Средняя цена билета, руб	Отличие от предыдущей недели
1	189,0	-7,1%
2	221,3	-2,6%
3-4	252,5	-0,4%
5-6	247,9	-0,3%
7-8	250,8	-1,6%
9-11	279,2	-2,6%
12-24	388,4	+5,2%
Среднее за период	254,9	-1,9%

Число залов	Сеансов за период	% от итога	Отличие от предыдущей недели
1	16 819	11%	+26,0%
2	13 411	9%	+13,9%
3-4	25 915	17%	+6,7%
5-6	31 347	20%	+9,4%
7-8	35 179	23%	+10,8%
9-11	23 679	15%	+7,8%
12-24	7 032	5%	+5,7%
Общий итог	153 382	100%	+10,8%

Средняя цена билета группы кинотеатров представляет собой отношение валового сбора, полученного группой кинотеатров, к количеству проданных билетов указанными кинотеатрами.

Число залов	Средняя наработка (зрителей на сеанс)	Отличие от предыдущей недели
1	8	-15,5%
2	10	-20,5%
3-4	10	-20,2%
5-6	12	-22,1%
7-8	14	-21,7%
9-11	12	-24,9%
12-24	13	-24,3%
Среднее за период	12	-22,0%

Число залов	Средняя заполняемость зала, %	Отличие от предыдущей недели
1	5,2%	-15,1%
2	9,1%	-16,7%
3-4	10,8%	-17,4%
5-6	11,3%	-20,0%
7-8	11,4%	-18,9%
9-11	9,9%	-21,4%
12-24	8,6%	-20,5%
Среднее за период	10,0%	-19,6%

Заполняемость залов в период с 13.08.2020 по 30.09.2020


Вертикальные столбцы отражают среднюю заполненность залов за неделю. Данный показатель отличается от среднего значения, поскольку число зрителей разное.

Показатели работы кинотеатров в зависимости от количества залов по фильмам ТОП-12

ТОП-12 фильмов по зрителям	Категория: 1 зал							
	всего к/т в категории	всего залов в категории	зрителей	сеансов	Зрителей на к/т	зрителей на кинозал	Сеансов на к/т	сеансов на кинозал
Стрельцов	660	660	55 834	5 918	85	85	9,0	9,0
Довод	414	414	10 528	1 334	25	25	3,2	3,2
После. Глава 2	360	360	16 566	1 587	46	46	4,4	4,4
Мулан	460	460	13 125	1 595	29	29	3,5	3,5
Белка и Стрелка. Карибская тайна	599	599	23 146	3 239	39	39	5,4	5,4
Заклятье. Дом 32	20	20	752	98	38	38	4,9	4,9
Клаустрофобы: Квест в Москве	43	43	1 025	160	24	24	3,7	3,7
Гренландия	17	17	333	54	20	20	3,2	3,2
Антебеллум	39	39	764	123	20	20	3,2	3,2
Супер крейзи	4	4	42	11	11	11	2,8	2,8
Гнездо	14	14	489	51	35	35	3,6	3,6
МУЛБТ в кино. Выпуск № 117	155	155	1 480	625	10	10	4,0	4,0

ТОП-12 фильмов по зрителям	Категория: 2 зала							
	всего к/т в категории	всего залов в категории	зрителей	сеансов	Зрителей на к/т	зрителей на кинозал	Сеансов на к/т	сеансов на кинозал
Стрельцов	215	347	51 195	4 922	238	148	22,9	14,2
Довод	201	224	12 943	1 161	64	58	5,8	5,2
После. Глава 2	167	234	20 251	1 657	121	87	9,9	7,1
Мулан	200	237	12 718	1 276	64	54	6,4	5,4
Белка и Стрелка. Карибская тайна	209	309	18 135	2 105	87	59	10,1	6,8
Заклятье. Дом 32	74	85	6 110	482	83	72	6,5	5,7
Клаустрофобы: Квест в Москве	27	34	1 394	178	52	41	6,6	5,2
Гренландия	5	5	82	20	16	16	4,0	4,0
Антебеллум	120	132	3 287	522	27	25	4,4	4,0
Супер крейзи	1	1	14	5	14	14	5,0	5,0
Гнездо	13	14	636	96	49	45	7,4	6,9
МУЛБТ в кино. Выпуск № 117	34	40	741	245	22	19	7,2	6,1

ТОП-12 фильмов по зрителям	Категория: 3-4 зала							
	всего к/т в категории	всего залов в категории	зрителей	сеансов	Зрителей на к/т	зрителей на кинозал	Сеансов на к/т	сеансов на кинозал
Стрельцов	216	537	96 607	8 901	447	180	41,2	16,6
Довод	214	323	31 971	2 235	149	99	10,4	6,9
После. Глава 2	209	421	46 791	3 754	224	111	18,0	8,9
Мулан	217	380	30 767	2 725	142	81	12,6	7,2
Белка и Стрелка. Карибская тайна	216	418	24 990	3 214	116	60	14,9	7,7
Заклятье. Дом 32	124	176	13 572	1 101	109	77	8,9	6,3
Клаустрофобы: Квест в Москве	93	128	6 223	741	67	49	8,0	5,8
Гренландия	25	33	1 665	137	67	50	5,5	4,2
Антебеллум	168	207	3 982	786	24	19	4,7	3,8
Супер крейзи	47	64	1 307	265	28	20	5,6	4,1
Гнездо	16	22	1 368	137	86	62	8,6	6,2
МУЛБТ в кино. Выпуск № 117	62	84	1 406	484	23	17	7,8	5,8

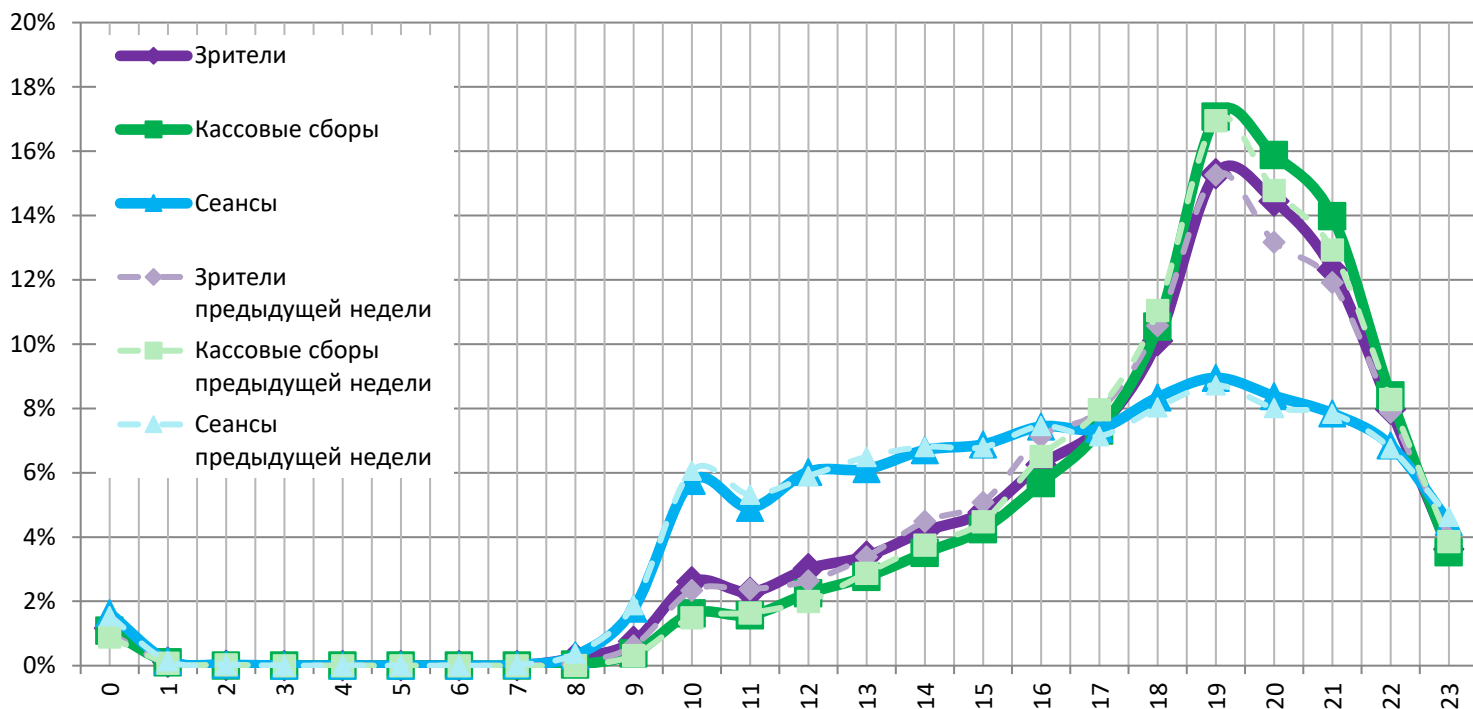
ТОП-12 фильмов по зрителям	Категория: 5-6 залов							
	всего к/т в категории	всего залов в категории	зрителей	сеансов	Зрителей на к/т	зрителей на кинозал	Сеансов на к/т	сеансов на кинозал
Стрельцов	159	481	117 795	10 395	741	245	65,4	21,6
Довод	160	343	60 195	3 458	376	175	21,6	10,1
После. Глава 2	153	355	55 638	4 024	364	157	26,3	11,3
Мулан	157	341	40 748	3 083	260	119	19,6	9,0
Белка и Стрелка. Карибская тайна	159	327	26 774	3 358	168	82	21,1	10,3
Заклятье. Дом 32	124	207	22 287	1 426	180	108	11,5	6,9
Клаустрофобы: Квест в Москве	98	167	9 989	994	102	60	10,1	6,0
Гренландия	57	72	5 976	402	105	83	7,1	5,6
Антебеллум	146	191	4 759	911	33	25	6,2	4,8
Супер крейзи	80	118	3 112	583	39	26	7,3	4,9
Гнездо	23	32	1 376	174	60	43	7,6	5,4
МУЛБТ в кино. Выпуск № 117	64	87	1 909	496	30	22	7,8	5,7

ТОП-12 фильмов по зрителям	Категория: 7-8 залов							
	всего к/т в категории	всего залов в категории	зрителей	сеансов	Зрителей на к/т	зрителей на кинозал	Сеансов на к/т	сеансов на кинозал
Стрельцов	130	510	134 477	10 896	1 034	264	83,8	21,4
Довод	130	379	95 263	4 915	733	251	37,8	13,0
После. Глава 2	129	371	76 077	4 747	590	205	36,8	12,8
Мулан	130	332	55 126	3 392	424	166	26,1	10,2
Белка и Стрелка. Карибская тайна	130	303	27 691	3 096	213	91	23,8	10,2
Заклятье. Дом 32	119	269	38 515	1 962	324	143	16,5	7,3
Клаустрофобы: Квест в Москве	83	158	13 596	991	164	86	11,9	6,3
Гренландия	82	140	11 144	687	136	80	8,4	4,9
Антебеллум	114	181	3 968	714	35	22	6,3	3,9
Супер крейзи	94	166	5 288	797	56	32	8,5	4,8
Гнездо	46	65	3 323	355	72	51	7,7	5,5
МУЛБТ в кино. Выпуск № 117	73	94	2 694	250	37	29	3,4	2,7

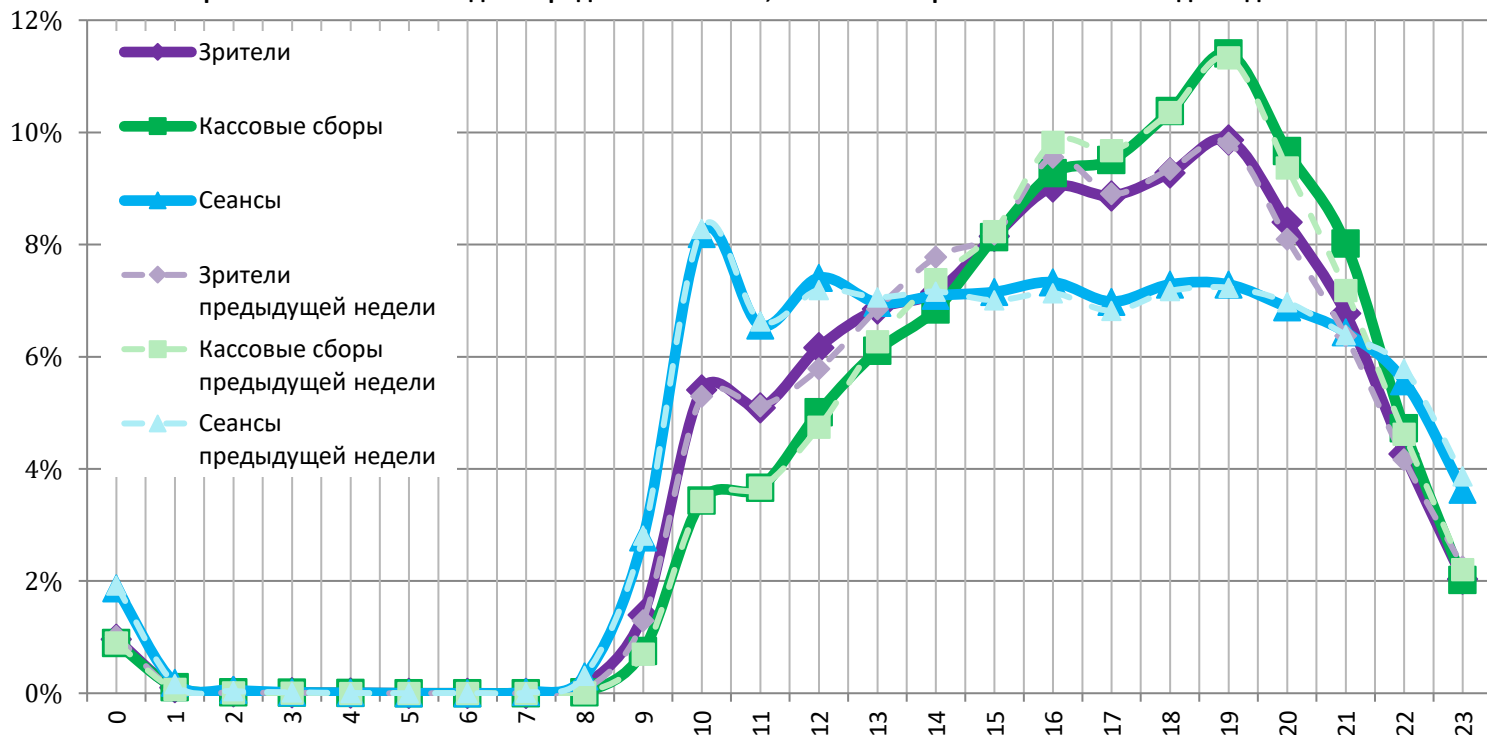
ТОП-12 фильмов по зрителям	Категория: 9-11 залов							
	всего к/т в категории	всего залов в категории	зрителей	сеансов	Зрителей на к/т	зрителей на кинозал	Сеансов на к/т	сеансов на кинозал
Стрельцов	72	340	72 391	6 693	1 005	213	93,0	19,7
Довод	72	313	68 960	4 086	958	220	56,8	13,1
После. Глава 2	71	235	41 595	3 001	586	177	42,3	12,8
Мулан	71	236	34 438	2 372	485	146	33,4	10,1
Белка и Стрелка. Карибская тайна	71	173	14 006	1 781	197	81	25,1	10,3
Заклятье. Дом 32	70	206	21 776	1 365	311	106	19,5	6,6
Клаустрофобы: Квест в Москве	62	121	7 407	665	119	61	10,7	5,5
Гренландия	58	108	8 457	560	146	78	9,7	5,2
Антебеллум	66	106	2 309	416	35	22	6,3	3,9
Супер крейзи	63	121	3 134	592	50	26	9,4	4,9
Гнездо	43	73	3 305	383	77	45	8,9	5,2
МУЛБТ в кино. Выпуск № 117	42	62	1 719	168	41	28	4,0	2,7

На графике указано распределение доли зрителей, сеансов и кассовых сборов по времени начала сеанса.

Зависимость от времени начала сеанса доли проданных билетов, кассовых сборов и сеансов в будни



Зависимость от времени начала сеанса доли проданных билетов, кассовых сборов и сеансов в выходные дни



Пунктирными линиями обозначены значения предыдущей недели.

На графике наглядно представлена зависимость результатов деятельности кинотеатров от времени суток.

График «Зрители» (фиолетовый) отражает долю зрителей кинотеатра за день в зависимости от времени начала сеанса.

График «Кассовые сборы» (зеленый) отражает долю дневной выручки в зависимости от времени начала сеанса.

График «Сеансы» (синий) отображает долю состоявшихся сеансов за каждый час работы кинотеатра.

Основные показатели кинопроката в регионах Российской Федерации*

Регион	Наработка на сеанс по зрителям	Средняя заполняемость залов	Средняя цена билета
Адыгея Респ.	8	5,7%	245,6
Алтай Респ.	11	6,4%	161,0
Алтайский край	14	10,9%	225,3
Амурская обл.	9	9,7%	288,2
Архангельская обл.	12	11,7%	244,5
Астраханская обл.	23	17,8%	214,1
Башкортостан Респ.	12	10,3%	208,7
Белгородская обл.	10	7,7%	205,2
Брянская обл.	11	9,1%	214,6
Бурятия Респ.	-	-	-
Владимирская обл.	13	9,6%	229,1
Волгоградская обл.	-	-	-
Вологодская обл.	13	11,3%	202,4
Воронежская обл.	12	8,8%	226,9
Дагестан Респ.	22	18,1%	258,8
Еврейская автономная обл.	9	8,6%	249,4
Забайкальский край	15	12,3%	255,4
Ивановская обл.	11	10,5%	237,2
Ингушетия Респ.	13	3,5%	190,6
Иркутская обл.	13	10,4%	232,3
Кабардино-Балкарская Респ.	9	7,0%	213,9
Калининградская обл.	11	10,0%	231,3
Калмыкия Респ.	-	-	-
Калужская обл.	12	10,1%	253,3
Камчатский край	19	15,9%	367,6
Карачаево-Черкесская Респ.	11	8,0%	221,6
Карелия Респ.	8	9,0%	221,8
Кемеровская обл.	-	-	-
Кировская обл.	10	10,5%	183,1
Коми Респ.	9	7,5%	217,1
Костромская обл.	15	10,6%	166,3
Краснодарский край	-	-	-
Красноярский край	18	11,2%	210,6
Крым Респ.	7	7,8%	288,4
Курганская обл.	8	7,8%	221,1
Курская обл.	11	8,7%	130,1
Ленинградская обл.	9	8,4%	224,5
Липецкая обл.	11	8,1%	239,3
Магаданская обл.	7	11,6%	300,8
Марий Эл Респ.	10	9,7%	189,1
Мордовия Респ.	13	10,0%	179,8
Москва г.	11	9,3%	364,7
Московская обл.	11	9,0%	308,2
Мурманская обл.	-	-	-
Ненецкий АО	8	26,4%	348,5
Нижегородская обл.	13	9,2%	237,2
Новгородская обл.	7	5,5%	209,1
Новосибирская обл.	16	12,1%	274,9
Омская обл.	11	11,8%	164,6
Оренбургская обл.	12	10,2%	201,8
Орловская обл.	9	6,6%	207,5
Пензенская обл.	11	16,2%	225,9
Пермский край	14	9,7%	233,7
Приморский край	14	11,8%	247,3
Псковская обл.	8	7,3%	236,7

Регион	Наработка на сеанс по зрителям	Средняя заполняемость залов	Средняя цена билета
Ростовская обл.	11	10,9%	244,2
Рязанская обл.	10	6,9%	195,5
Самарская обл.	10	9,4%	212,6
Санкт-Петербург г.	11	9,8%	279,4
Саратовская обл.	10	9,1%	218,3
Саха /Якутия/ Респ.	16	17,6%	314,9
Сахалинская обл.	12	9,5%	273,7
Свердловская обл.	12	10,8%	213,2
Севастополь г.	8	10,8%	243,2
Северная Осетия - Алания Респ.	13	12,5%	276,1
Смоленская обл.	10	6,9%	229,3
Ставропольский край	-	-	-
Тамбовская обл.	9	8,9%	216,9
Татарстан Респ.	13	11,4%	210,1
Тверская обл.	11	11,2%	231,0
Томская обл.	19	13,3%	271,3
Тульская обл.	11	9,4%	225,2
Тыва Респ.	-	-	-
Тюменская обл.	12	10,9%	219,8
Удмуртская Респ.	-	-	-
Ульяновская обл.	12	9,9%	231,3
Хабаровский край	13	11,4%	294,1
Хакасия Респ.	8	6,2%	176,9
Ханты-Мансийский Автономный округ - Югра АО	12	11,8%	262,7
Челябинская обл.	13	10,2%	193,0
Чеченская Респ.	-	-	-
Чувашская Республика - Чувашия	13	12,3%	204,4
Чукотский АО	17	5,0%	243,7
Ямало-Ненецкий АО	8	9,4%	290,6
Ярославская обл.	12	8,7%	207,9
Средний показатель по Российской Федерации	12	10,0%	254,8

*Без учета показателей автокинотеатров

В 75 регионах Российской Федерации возобновлен кинопоказ в кинозалах классического формата. За прошедшую неделю кинозалы открылись в Камчатском крае. Крупнейший населенный пункт, возобновивший классический кинопоказ, - г. Петропавловск-Камчатский. Сеансы в кинозалах классического формата состоялись в 1796 кинотеатрах (+102 кинотеатра по отношению к предыдущей неделе).

Репертуарное планирование кинотеатров с наибольшей выручкой за период

Доля сборов фильма-лидера недели «Стрельцов» в семи лучших кинотеатрах варьировалась от 12 до 41% в зависимости от категории количества залов.

Категория: 12-24 зала	Кол-во сеансов	Доля сеансов	Доля кассовых сборов
Довод	136	22,0%	32,9%
Стрельцов	180	29,2%	26,5%
После. Глава 2	49	7,9%	10,8%
Мулан	34	5,5%	7,1%
Заклятье. Дом 32	30	4,9%	5,7%
Клаустрофобы: Квест в Москве	16	2,6%	2,9%
Гнездо	13	2,1%	2,7%
Гренландия	13	2,1%	2,0%
Супер крейзи	31	5,0%	1,7%
Белка и Стелка. Карибская тайна	27	4,4%	1,4%
Сделано в Италии	22	3,6%	1,4%
Новые Мутанты	7	1,1%	1,4%
Вратарь Галактики	8	1,3%	1,2%
Побег из Претории	7	1,1%	0,9%
Banksy. Расцвет нелегального искусства	6	1,0%	0,5%
Антебеллум	8	1,3%	0,4%
Волшебное зеркало, или Двойные неприятности	4	0,6%	0,2%
Львица	6	1,0%	0,2%
МУЛЬТ в кино. Выпуск № 117	7	1,1%	0,1%
Кипелов. Концерт с симфоническим оркестром	1	0,2%	0,1%
Никогда, редко, иногда, всегда	6	1,0%	0,1%
Ко-ко-ко!	2	0,3%	0,1%
Овсянки	4	0,6%	0,0%
Итого	617	100,0%	100,0%
Категория: 9-11 залов	Кол-во сеансов	Доля сеансов	Доля кассовых сборов
Стрельцов	130	37,5%	35,7%
Довод	35	10,1%	22,8%
Мулан	36	10,4%	12,3%
Белка и Стелка. Карибская тайна	36	10,4%	6,0%
После. Глава 2	25	7,2%	5,5%
Заклятье. Дом 32	20	5,8%	5,1%
Гренландия	14	4,0%	4,6%
Клаустрофобы: Квест в Москве	7	2,0%	2,3%
Супер крейзи	11	3,2%	1,7%
Вратарь Галактики	6	1,7%	0,9%
Гнездо	6	1,7%	0,7%
Ко-ко-ко!	4	1,2%	0,7%
Семейка Бигфутов	1	0,3%	0,7%
Новые Мутанты	6	1,7%	0,6%
Антебеллум	4	1,2%	0,2%
Прыг Скок в поисках сокровищ	4	1,2%	0,2%
Львица	2	0,6%	0,0%
Итого	347	100,0%	100,0%
Категория: 7-8 залов	Кол-во сеансов	Доля сеансов	Доля кассовых сборов
Стрельцов	86	27,0%	36,5%
Довод	35	11,0%	14,6%
После. Глава 2	54	16,9%	13,1%
Заклятье. Дом 32	19	6,0%	9,1%
Мулан	28	8,8%	8,9%
Белка и Стелка. Карибская тайна	36	11,3%	5,9%
Клаустрофобы: Квест в Москве	21	6,6%	5,0%
Супер крейзи	13	4,1%	1,9%
Гренландия	7	2,2%	1,6%
Гнездо	7	2,2%	1,3%
Антебеллум	7	2,2%	0,9%
Кипелов. Концерт с симфоническим оркестром	1	0,3%	0,7%
Ко-ко-ко!	5	1,6%	0,5%
Итого	319	100,0%	100,0%
Категория: 5-6 залов	Кол-во сеансов	Доля сеансов	Доля кассовых сборов
Довод	54	24,4%	44,3%
Стрельцов	54	24,4%	17,3%



После. Глава 2	25	11,3%	10,5%
Заклятье. Дом 32	20	9,0%	8,2%
Мулан	22	10,0%	5,6%
BTS: Разбей Тишину: Фильм	4	1,8%	4,5%
Клаустрофобы: Квест в Москве	7	3,2%	3,1%
Белка и Стрелка. Карибская тайна	13	5,9%	2,6%
Гнездо	8	3,6%	1,8%
Антебеллум	5	2,3%	0,9%
МУЛЬТ в кино. Выпуск № 117	3	1,4%	0,6%
Кипелов. Концерт с симфоническим оркестром	1	0,5%	0,3%
Никогда, редко, иногда, всегда	5	2,3%	0,2%
Итого	221	100,0%	100,0%
Категория: 3-4 зала	Кол-во сеансов	Доля сеансов	Доля кассовых сборов
Мулан	29	21,0%	31,2%
После. Глава 2	35	25,4%	26,4%
Довод	15	10,9%	16,9%
Стрельцов	26	18,8%	11,7%
Гнездо	7	5,1%	7,0%
Белка и Стрелка. Карибская тайна	16	11,6%	3,9%
Антебеллум	7	5,1%	2,8%
Ко-ко-ко!	3	2,2%	0,1%
Итого	138	100,0%	100,0%
Категория: 2 зала	Кол-во сеансов	Доля сеансов	Доля кассовых сборов
Стрельцов	33	35,5%	36,4%
После. Глава 2	7	7,5%	21,0%
Довод	7	7,5%	11,8%
Мулан	11	11,8%	8,8%
Белка и Стрелка. Карибская тайна	14	15,1%	8,6%
Заклятье. Дом 32	7	7,5%	7,2%
Клаустрофобы: Квест в Москве	7	7,5%	4,4%
Антебеллум	7	7,5%	1,8%
Итого	93	100,0%	100,0%
Категория: 1 зал	Кол-во сеансов	Доля сеансов	Доля кассовых сборов
Стрельцов	14	35,0%	40,9%
После. Глава 2	7	17,5%	24,0%
Довод	7	17,5%	18,5%
Мулан	6	15,0%	9,4%
Белка и Стрелка. Карибская тайна	6	15,0%	7,2%
Итого	40	100,0%	100,0%