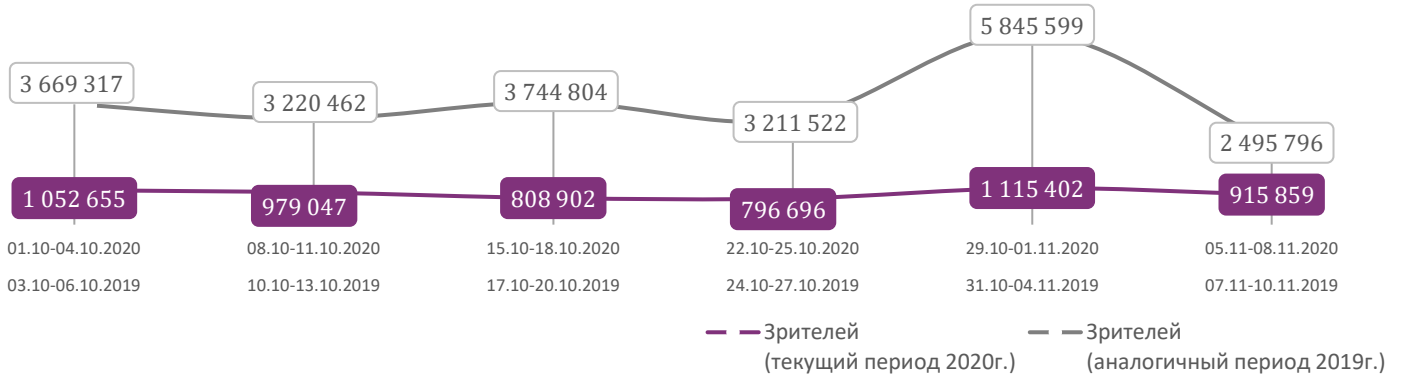


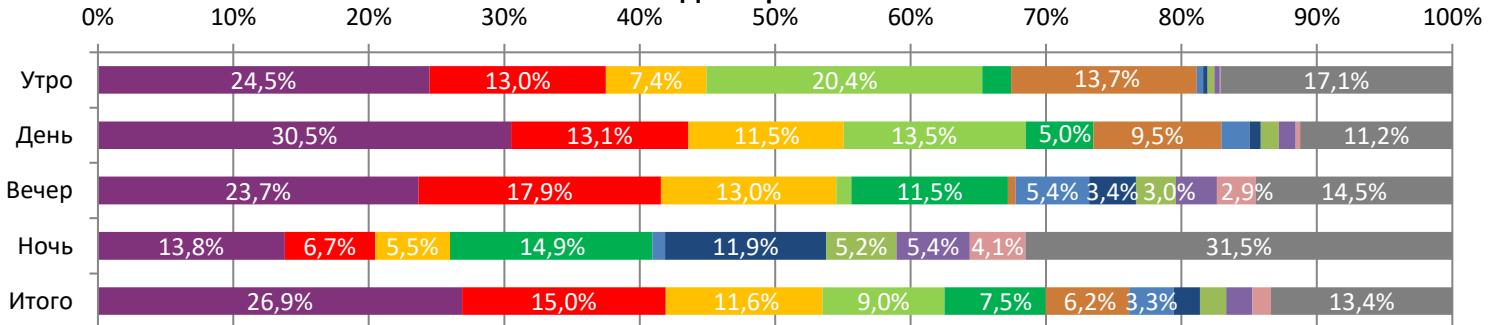
Динамика количества зрителей по уикендам



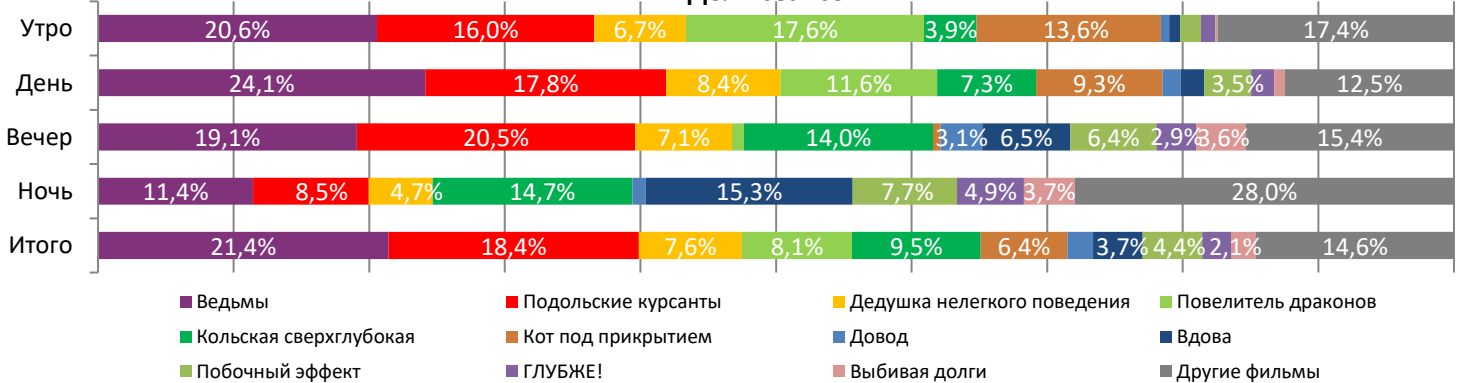
Динамика средней цены билета по уикендам



Доля зрителей



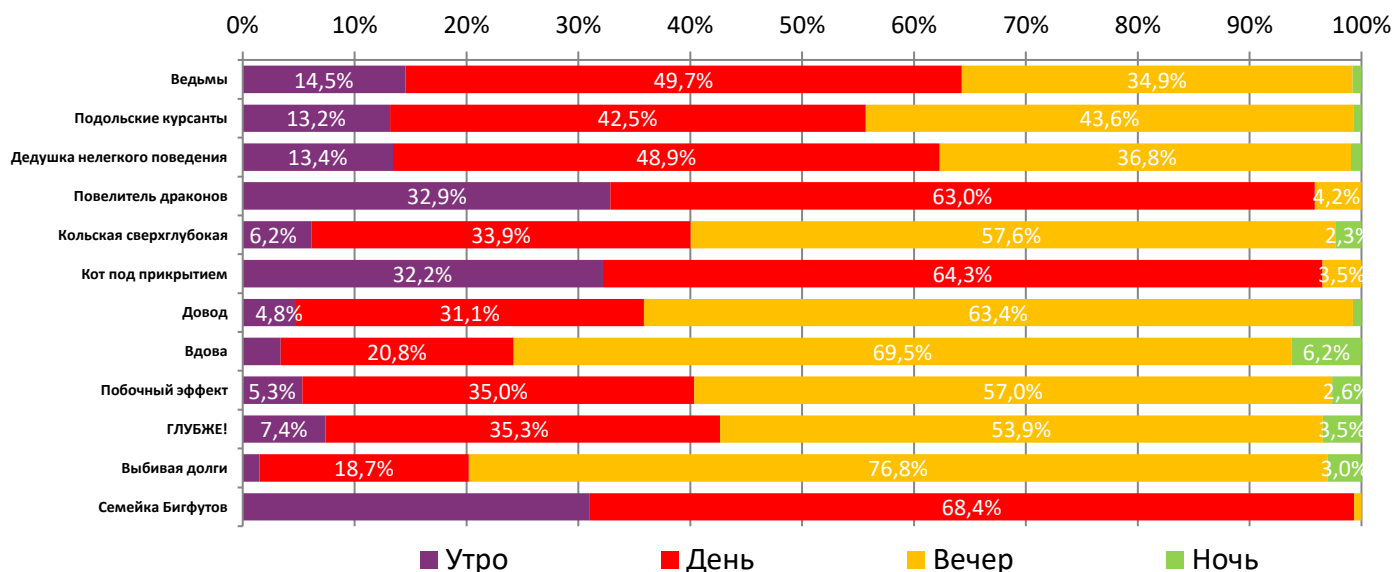
Доля сеансов



Временные интервалы по времени начала сеанса считаются следующим образом: «Утро» - с 06:00 до 11:59, «День» - с 12:00 по 17:59, «Вечер» - с 18:00 по 23:59, «Ночь» - с 00:00 по 05:59.
Доля зрителей отдельного фильма рассчитывается как соотношение количества проданных билетов на сеансы фильма в указанный период к количеству проданных билетов на все сеансы фильмов, демонстрируемых в аналогичный временной промежуток.
Доля сеансов отдельного релиза рассчитывается как соотношение количества состоявшихся сеансов фильма в указанный период к количеству состоявшихся сеансов всех фильмов, демонстрируемых в аналогичный временной промежуток.

Основные показатели кинопроката

№	Название фильма	№ ПУ	Дата релиза	Неделя проката	Возрастное ограничение	Прокатчик	За период с 05.11 по 08.11.2020					Всего					
							Наработка на сеанс по зрителям	Зрители	Изменение, %	Сборы, руб.	Изменение, %	Сеансы	Средняя цена билета	Зрители	Сборы, руб.	Сеансы	
1	Ведьмы	121025920	29.10.2020	2	12+	CAO	13	246 147	-43,9%	64 222 711	-44,6%	19 149	260,9	959 274	245 777 179	63 705	
2	Подольские курсанты	111013120	04.11.2020	1	12+	CP	8	137 467	-	36 673 252	-	16 489	266,8	194 489	51 838 674	21 039	
3	Дедушка нелегкого поведения	121025020	29.10.2020 (превью с 22.10)	2	6+	PNR	16	106 137	-32,5%	28 738 667	-34,0%	6 802	270,8	642 733	166 336 122	44 146	
4	Повелитель драконов	124004820	29.10.2020	2	6+	VLG	11	82 387	-41,7%	17 370 721	-43,4%	7 251	210,8	312 768	65 873 618	25 711	
5	Кольская сверхглубокая	111018220	04.11.2020	1	16+	VLG	8	68 291	-	18 918 890	-	8 482	277,0	91 028	25 452 779	10 138	
6	Кот под прикрытием	124001520	04.11.2020	1	6+	NKI	10	56 524	-	11 767 643	-	5 726	208,2	74 513	15 629 462	6 992	
7	Довод	121015820	03.09.2020	10	16+	CAO	18	29 966	-22,7%	9 378 884	-23,6%	1 696	313,0	2 992 158	917 764 752	183 183	
8	Вдова	111018520	29.10.2020	2	16+	CP	5	17 842	-67,2%	4 207 040	-69,8%	3 270	235,8	100 485	24 473 792	15 562	
9	Побочный эффект	111009820	05.11.2020	1	16+	SPPR	5	17 752	-	4 956 272	-	3 907	279,2	17 752	4 956 272	3 907	
10	ГЛУБЖЕ!	111015820	22.10.2020	3	16+	SPPR	9	17 670	-63,6%	4 652 858	-67,7%	1 905	263,3	249 265	68 087 302	33 707	
11	Выбивая долги	121026720	04.11.2020	1	18+	EXP	8	12 593	-	4 367 285	-	1 653	346,8	15 280	5 477 093	1 984	
12	Семейка Бигфутов	124005020	01.10.2020	6	6+	VLG	13	12 175	-55,0%	2 505 140	-54,5%	943	205,8	660 796	137 849 450	54 351	
ИТОГО:							804 951	-19,5%	207 759 363	-20,3%	77 273						
Доля ТОП-12 в совокупных показателях периода:							87,9%		87,9%		86,7%						

Распределение сеансов фильмов ТОП-12 по времени показа

ТОП-12 по наработке на сеанс

№	Название фильма	Количество сеансов	Наработка, зрителей	В % от средней наработки на сеанс
1	ТЫГЫН ДАРХАН	236	39	384%
2	Где ты, Адам?	94	21	207%
3	Довод	1 696	18	173%
4	Дедушка нелегкого поведения	6 802	16	152%
5	После. Глава 2	71	14	134%
6	Гренландия	118	13	127%
7	Семейка Бигфутов	943	13	126%
8	Ведьмы	19 149	13	126%
9	Заклятье. Дом 32	388	13	124%
10	КИТОВОУ КИТОБОЙ	60	12	114%
11	Повелитель драконов	7 251	11	111%
12	Мулан	383	11	107%

10 – средняя наработка на сеанс (зрителей на сеанс) в отчетном периоде.



Число залов	Средняя цена билета, руб
1	189,2
2	221,6
3-4	255,2
5-6	252,1
7-8	253,8
9-11	282,6
12-24	403,8
Среднее за период	258,0

Число залов	Средняя наработка (зрителей на сеанс)
1	7
2	9
3-4	10
5-6	11
7-8	12
9-11	10
12-24	12
Среднее за период	10

Число залов	Сеансов за период	% от итога
1	10 677	12%
2	7 978	9%
3-4	14 760	16%
5-6	17 899	20%
7-8	20 889	23%
9-11	13 470	15%
12-24	3 792	4%
Общий итог	89 465	100%

Число залов	Средняя заполняемость зала, %
1	4,6%
2	8,3%
3-4	10,0%
5-6	10,3%
7-8	10,0%
9-11	8,4%
12-24	9,0%
Среднее за период	9,0%

Лучшее репертуарное планирование в зависимости от количества залов

Категория: 12-24 зала	Кол-во сеансов	Доля сеансов	Доля кассовых сборов
Ведьмы	56	19,0%	28,3%
Дедушка нелегкого поведения	33	11,2%	13,9%
Подольские курсанты	34	11,5%	12,0%
Друзья на свою голову	21	7,1%	6,4%
Довод	12	4,1%	6,4%
Кольская сверхглубокая	21	7,1%	5,5%
Побочный эффект	21	7,1%	3,4%
ГЛУБЖЕ!	4	1,4%	3,0%
Повелитель драконов	8	2,7%	2,6%
В чужой шкуре	7	2,4%	2,2%
Сияние	4	1,4%	2,0%
Выбивая долги	7	2,4%	2,0%
Доктор Лиза	4	1,4%	1,6%
Пустошь тьмы и зла	4	1,4%	1,5%
Где ты, Адам?	2	0,7%	1,1%
Мой сосед Тоторо	4	1,4%	1,1%
Опасный элемент	4	1,4%	1,0%
Любовь без размера	4	1,4%	1,0%
Пока мы молоды	5	1,7%	0,9%
Кот под прикрытием	6	2,0%	0,7%
Мулан	2	0,7%	0,6%
Кто не спрятался	3	1,0%	0,6%
Честный вор	4	1,4%	0,5%
Аутло/Outlaw	3	1,0%	0,4%
Семейка Бигфутов	2	0,7%	0,3%
МУЛЬТ в кино. Выпуск № 119	4	1,4%	0,2%
Женщина, которая убежала	3	1,0%	0,2%
Вдова	4	1,4%	0,2%
Папина дочка	3	1,0%	0,1%
Стрельцов	2	0,7%	0,1%
Машины песенки. Серия "Восточные сказки"	4	1,4%	0,1%
Итого	295	100,0%	100,0%
Категория: 9-11 залов	Кол-во сеансов	Доля сеансов	Доля кассовых сборов
Дедушка нелегкого поведения	31	17,6%	25,2%
Ведьмы	34	19,3%	22,8%
Повелитель драконов	21	11,9%	15,1%
Подольские курсанты	21	11,9%	10,1%
Семейка Бигфутов	7	4,0%	5,7%
Омен. Наследие	4	2,3%	3,5%
Кольская сверхглубокая	10	5,7%	3,0%
Выбивая долги	4	2,3%	2,6%



Побочный эффект	10	5,7%	1,8%
Кот под прикрытием	4	2,3%	1,7%
ГЛУБЖЕ!	4	2,3%	1,7%
В чужой шкуре	4	2,3%	1,6%
Вдова	4	2,3%	1,1%
МУЛЬТ в кино. Выпуск № 119	2	1,1%	1,1%
Сияние	4	2,3%	1,1%
Тоска	1	0,6%	0,9%
Друзья на свою голову	3	1,7%	0,4%
Опасный элемент	4	2,3%	0,3%
Откуда ты родом?	4	2,3%	0,2%
Итого	176	100,0%	100,0%
Категория: 7-8 залов	Кол-во сеансов	Доля сеансов	Доля кассовых сборов
Дедушка нелегкого поведения	33	22,6%	28,1%
Ведьмы	29	19,9%	25,9%
Повелитель драконов	16	11,0%	12,2%
Подольские курсанты	16	11,0%	10,7%
Семейка Бигфутов	7	4,8%	5,3%
Кольская сверхглубокая	10	6,8%	5,1%
Шкатулка дьявола	4	2,7%	3,6%
Выбивая долги	4	2,7%	2,2%
Кот под прикрытием	4	2,7%	2,2%
В чужой шкуре	4	2,7%	1,7%
Побочный эффект	9	6,2%	1,7%
МУЛЬТ в кино. Выпуск № 119	2	1,4%	0,6%
Сияние	4	2,7%	0,4%
Вдова	4	2,7%	0,4%
Итого	146	100,0%	100,0%
Категория: 5-6 залов	Кол-во сеансов	Доля сеансов	Доля кассовых сборов
Ведьмы	20	14,0%	20,3%
ГЛУБЖЕ!	12	8,4%	14,1%
Лето '85	8	5,6%	10,0%
Довод	8	5,6%	6,8%
КИТОВОУ КИТОБОЙ	4	2,8%	6,4%
Дедушка нелегкого поведения	4	2,8%	5,4%
Подольские курсанты	16	11,2%	5,3%
Доктор Лиза	4	2,8%	5,0%
Кольская сверхглубокая	12	8,4%	5,0%
Женщина, которая убежала	4	2,8%	5,0%
Побочный эффект	16	11,2%	4,5%
КРЕСТНАЯ МАМА	4	2,8%	2,4%
Друзья на свою голову	4	2,8%	2,3%
Выбивая долги	4	2,8%	1,8%
Король Стейтен-Айленда	4	2,8%	1,6%
Откуда ты родом?	4	2,8%	1,3%
Опасный элемент	4	2,8%	1,0%
Пустошь тьмы и зла	3	2,1%	0,8%
Мадам Парфюмер	4	2,8%	0,5%
Любовь без размера	4	2,8%	0,5%
Итого	143	100,0%	100,0%
Категория: 3-4 зала	Кол-во сеансов	Доля сеансов	Доля кассовых сборов
Подольские курсанты	38	39,2%	60,3%
Ведьмы	21	21,6%	15,1%
Дедушка нелегкого поведения	10	10,3%	9,5%
Повелитель драконов	8	8,2%	6,7%
Кот под прикрытием	4	4,1%	4,0%
Кольская сверхглубокая	6	6,2%	2,9%
Довод	2	2,1%	0,7%
МУЛЬТ в кино. Выпуск № 119	2	2,1%	0,2%
ГЛУБЖЕ!	1	1,0%	0,2%
Папина дочка	3	3,1%	0,2%
Машины песенки. Серия "Восточные сказки"	2	2,1%	0,1%
Итого	97	100,0%	100,0%
Категория: 2 зала	Кол-во сеансов	Доля сеансов	Доля кассовых сборов
Ведьмы	12	23,5%	30,5%
Выбивая долги	8	15,7%	23,0%
Повелитель драконов	8	15,7%	19,0%
Кольская сверхглубокая	8	15,7%	12,1%
Подольские курсанты	11	21,6%	12,0%
Вдова	4	7,8%	3,4%
Итого	51	100,0%	100,0%
Категория: 1 зал	Кол-во сеансов	Доля сеансов	Доля кассовых сборов
Подольские курсанты	8	32,0%	35,8%
Ведьмы	6	24,0%	26,7%



ФОНД
КИНО

УИКЕНД №45
05.11 – 08.11.2020



ЕДИНАЯ
АВТОМАТИЗИРОВАННАЯ
ИНФОРМАЦИОННАЯ
СИСТЕМА

Кольская сверхглубокая	4	16,0%	20,0%
Повелитель драконов	4	16,0%	13,0%
Вдова	3	12,0%	4,4%
Итого	25	100,0%	100,0%

Примечание: При построении данного отчета анализируются данные от всех коммерческих демонстраторов, расположенных на территории Российской Федерации, правильность передачи отчетности от которых подтверждена при сверке данных с прокатной организацией. Демонстраторы сегментированы по категориям в зависимости от количества залов. В каждой категории выбирается демонстратор, показавший наилучший финансовый результат в данный временной период. Публикуется роспись такого демонстратора за период. Название демонстратора и другие данные не публикуются.