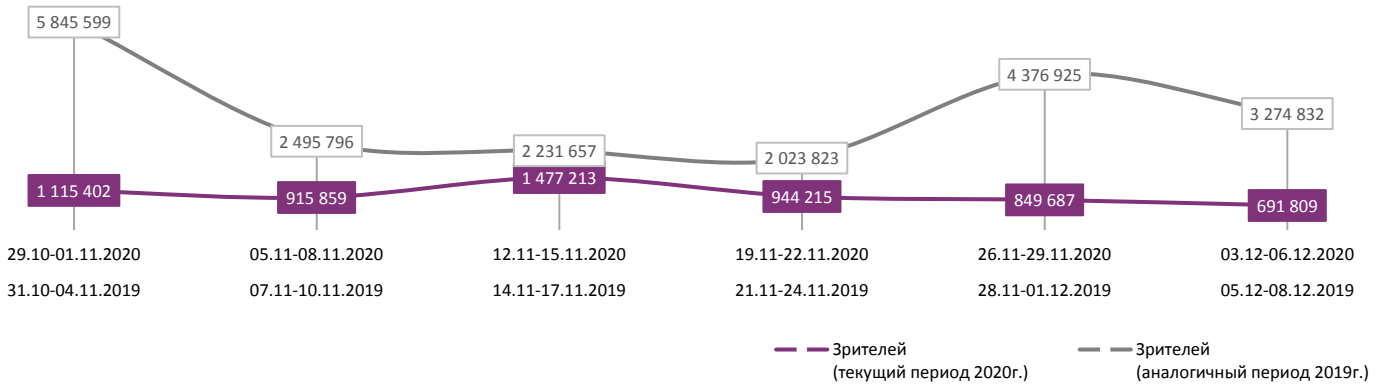
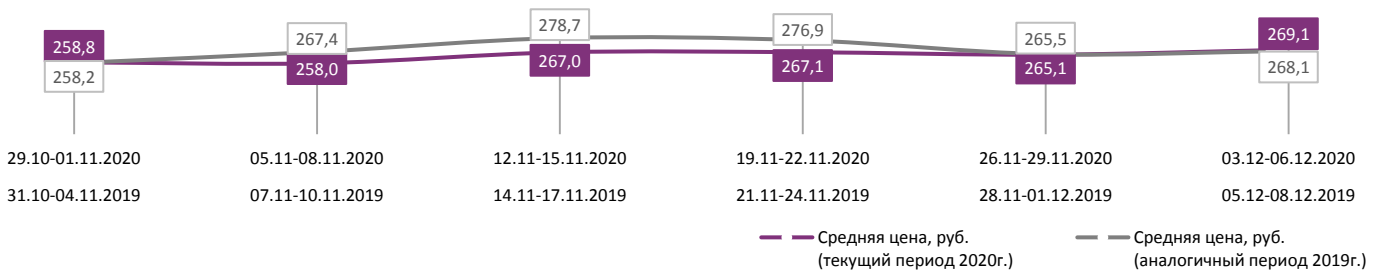


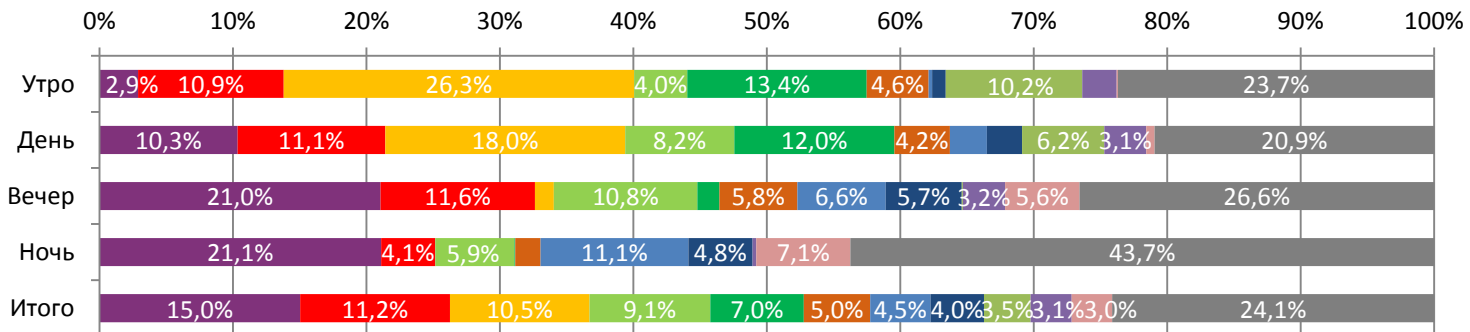
ДИНАМИКА КОЛИЧЕСТВА ЗРИТЕЛЕЙ ПО УИКЕНДАМ



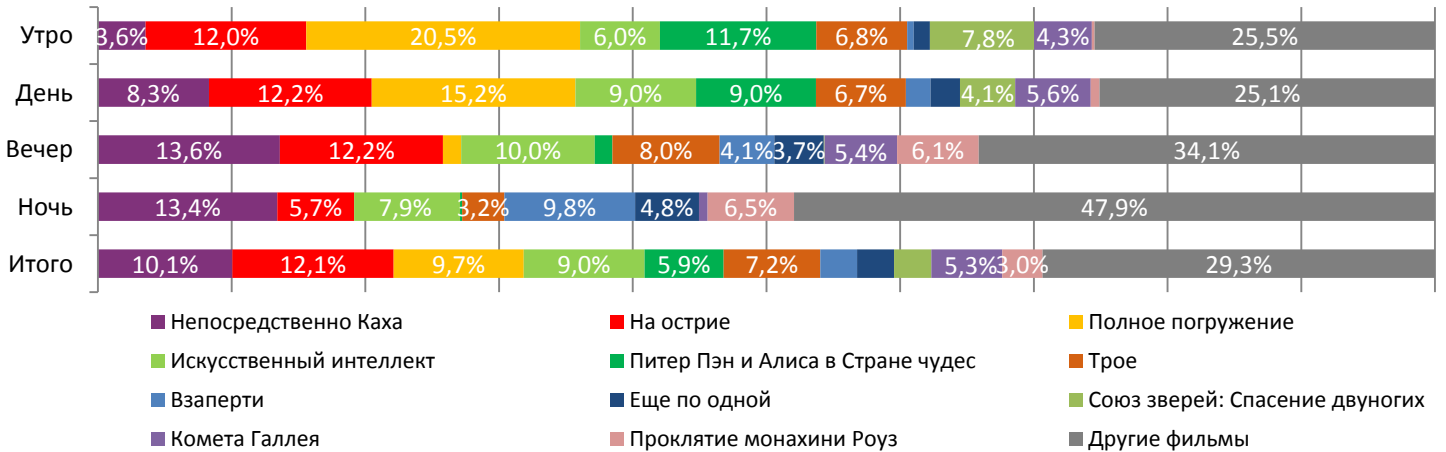
ДИНАМИКА СРЕДНЕЙ ЦЕНЫ БИЛЕТА ПО УИКЕНДАМ



Доля зрителей



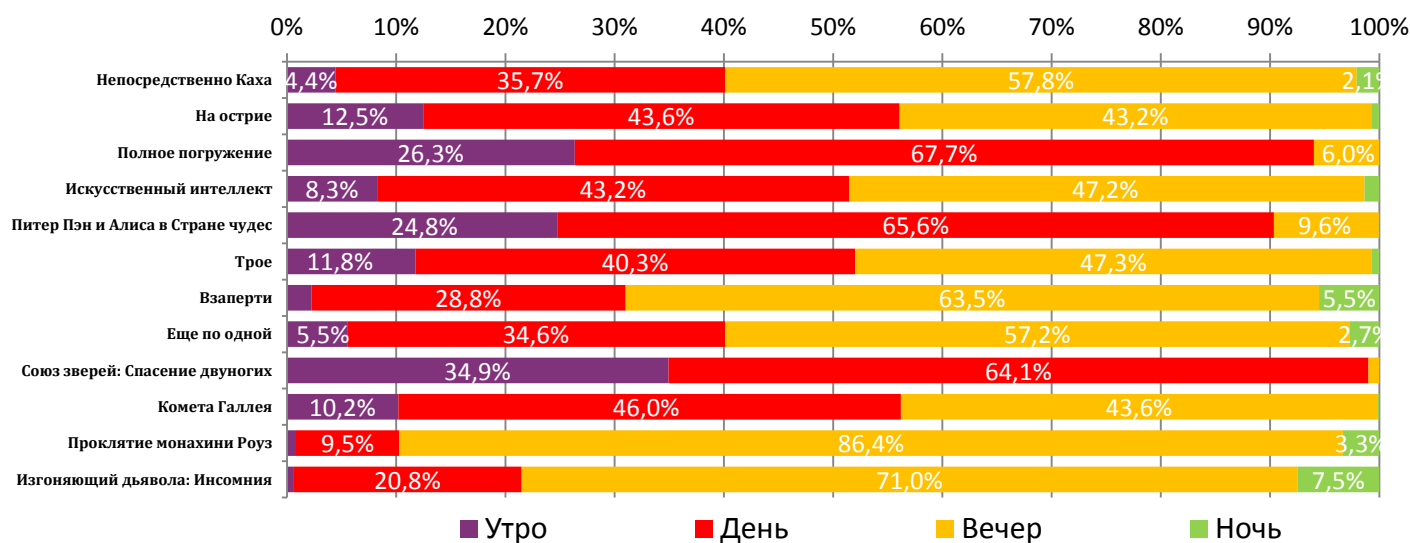
Доля сеансов



Временные интервалы по времени начала сеанса считаются следующим образом: «Утро» - с 06:00 до 11:59, «День» - с 12:00 по 17:59, «Вечер» - с 18:00 по 23:59, «Ночь» - с 00:00 по 05:59.
 Доля зрителей отдельного фильма рассчитывается как соотношение количества проданных билетов на сеансы фильма в указанный период к количеству проданных билетов на все сеансы фильмов, демонстрируемых в аналогичный временной промежуток.
 Доля сеансов отдельного релиза рассчитывается как соотношение количества состоявшихся сеансов фильма в указанный период к количеству состоявшихся сеансов всех фильмов, демонстрируемых в аналогичный временной промежуток.

Основные показатели кинопроката

№	Название фильма	№ ПУ	Дата релиза	Неделя проката	Возрастное ограничение	Прокатчик	За период с 03.12 по 06.12.2020					Всего					
							Наработка на сеанс по зрителям	Зрители	Изменение, %	Сборы, руб.	Изменение, %	Сеансы	Средняя цена билета	Зрители	Сборы, руб.	Сеансы	
1	Непосредственно Каха	111019620	12.11.2020	4	16+	CP	13	103 978	-36,2%	28 492 177	-34,1%	8 000	274,0	1 967 910	502 040 096	91 689	
2	На острие	111006920	26.11.2020	2	12+	CP	8	77 664	-39,0%	20 764 652	-37,7%	9 592	267,4	251 871	63 645 855	32 668	
3	Полное погружение	114001120	03.12.2020	1	6+	NKI	9	72 340	-	16 420 708	-	7 744	227,0	72 367	16 436 908	7 745	
4	Искусственный интеллект	121028820	26.11.2020	2	16+	CAO	9	62 673	-35,8%	18 020 515	-36,6%	7 190	287,5	202 939	56 057 344	25 282	
5	Питер Пэн и Алиса в Стране чудес	121025720	26.11.2020	2	6+	VLG	10	48 408	-39,9%	11 493 476	-40,3%	4 698	237,4	146 331	34 218 384	15 164	
6	Трое	111015620	03.12.2020	1	16+	WDS	6	34 482	-	11 177 100	-	5 753	324,1	34 482	11 177 100	5 753	
7	Взаперти	121028220	20.11.2020	3	16+	CP	14	31 215	-30,4%	7 637 719	-33,1%	2 193	244,7	211 443	51 908 645	20 532	
8	Еще по одной	121024420	12.11.2020	4	18+	CPF	13	27 727	-11,3%	9 497 568	-9,8%	2 192	342,5	240 980	75 406 531	18 515	
9	Союз зверей: Спасение двуногих	124002220	19.11.2020	3	6+	NKI	11	24 165	-56,3%	5 007 096	-57,1%	2 219	207,2	178 280	37 129 771	17 415	
10	Комета Галлея	111020420	03.12.2020	1	12+	MGS	5	21 282	-	5 479 889	-	4 222	257,5	21 287	5 481 639	4 223	
11	Проклятие монахини Роуз	121014920	03.12.2020	1	18+	KNLG	9	21 009	-	5 446 678	-	2 401	259,3	21 009	5 446 678	2 401	
12	Изгоняющий дьявола: Инсомния	121029720	26.11.2020	2	18+	EXP	8	15 981	-45,0%	3 990 821	-47,8%	1 881	249,7	61 475	15 077 214	6 786	
ИТОГО:							540 924	-25,3%	143 428 398	-26,1%	58 085						
Доля ТОП-12 в совокупных показателях периода:							78,2%		77,0%		73,0%						

Распределение сеансов фильмов ТОП-12 по времени показа

ТОП-12 по наработке на сеанс

№	Название фильма	Количество сеансов	Наработка, зрителей	В % от средней наработки на сеанс
1	ТЫГЫН ДАРХАН	61	20	227,5%
2	Где ты, Адам?	65	19	217,2%
3	Взаперти	2 193	14	163,7%
4	Непосредственно Каха	8 000	13	149,4%
5	Довод	525	13	145,7%
6	Еще по одной	2 192	13	145,4%
7	Не все дома	82	12	143,0%
8	Дедушка нелегкого поведения	390	11	130,2%
9	Вечный свет	92	11	128,2%
10	Союз зверей: Спасение двуногих	2 219	11	125,2%
11	Повелитель драконов	124	11	125,1%
12	Ведьмы	1 195	11	121,5%

9 – средняя наработка на сеанс (зрителей на сеанс) в отчетном периоде.



Число залов	Средняя цена билета, руб
1	195,3
2	226,4
3-4	269,0
5-6	259,4
7-8	264,6
9-11	287,4
12-24	421,6
Среднее за период	269,1

Число залов	Средняя наработка (зрителей на сеанс)
1	6
2	7
3-4	8
5-6	9
7-8	10
9-11	9
12-24	11
Среднее за период	9

Число залов	Сеансов за период	% от итога
1	8 503	11%
2	6 304	8%
3-4	13 057	16%
5-6	17 058	21%
7-8	19 235	24%
9-11	11 764	15%
12-24	3 627	5%
Общий итог	79 548	100%

Число залов	Средняя заполняемость зала, %
1	3,8%
2	7,1%
3-4	8,2%
5-6	8,6%
7-8	8,4%
9-11	7,5%
12-24	7,6%
Среднее за период	7,6%

Лучшее репертуарное планирование в зависимости от количества залов

Категория: 12-24 зала	Кол-во сеансов	Доля сеансов	Доля кассовых сборов
Еще по одной	29	9,1%	15,1%
Афера по-голливудски	24	7,6%	11,6%
Трое	35	11,0%	9,1%
Непосредственно Каха	20	6,3%	7,9%
Преступить черту	21	6,6%	6,5%
Взаперти	12	3,8%	6,5%
Искусственный интеллект	18	5,7%	6,0%
Полное погружение	14	4,4%	4,8%
Питер Пэн и Алиса в Стране чудес	10	3,2%	3,6%
На острие	8	2,5%	3,6%
Ведьмы	9	2,8%	3,4%
Избави нас от лукавого	8	2,5%	2,0%
Дедушка нелегкого поведения	4	1,3%	1,8%
Грань времени	5	1,6%	1,6%
Союз зверей: Спасение двуногих	6	1,9%	1,6%
Изгоняющий дьявола: Инсомния	5	1,6%	1,5%
Довод	4	1,3%	1,3%
Криминальные боссы	4	1,3%	1,3%
Сумасшедшая любовь	7	2,2%	1,2%
Дублёрша	5	1,6%	1,2%
Человеческий голос	8	2,5%	1,2%
Комета Галлея	8	2,5%	1,1%
Линия горизонта	7	2,2%	1,0%
ШИРЛИ	5	1,6%	1,0%
Илиана	6	1,9%	0,8%
Человек из Подольска	4	1,3%	0,5%
Смертельные иллюзии	4	1,3%	0,5%
Подольские курсанты	4	1,3%	0,4%
Курьер	4	1,3%	0,4%
Где ты, Адам?	2	0,6%	0,4%
МУЛЬТ в кино. Выпуск № 120	4	1,3%	0,3%
Дочь Рыбака	3	0,9%	0,2%
Вечный свет	3	0,9%	0,2%
Страна грёз	3	0,9%	0,2%
Вечер шутов или серьезно с приветом	4	1,3%	0,2%
Итого	317	100,0%	100,0%
Категория: 9-11 залов	Кол-во сеансов	Доля сеансов	Доля кассовых сборов
Непосредственно Каха	23	9,3%	19,1%
Взаперти	23	9,3%	11,6%
Искусственный интеллект	25	10,2%	10,5%
На острие	24	9,8%	8,1%
Питер Пэн и Алиса в Стране чудес	17	6,9%	7,8%
Полное погружение	20	8,1%	7,2%
Грань времени	17	6,9%	6,3%



Ведьмы	15	6,1%	5,7%
Трое	19	7,7%	5,6%
Афера по-голливудски	8	3,3%	3,8%
Изгоняющий дьявола: Инсомния	8	3,3%	3,6%
Еще по одной	6	2,4%	2,8%
Проклятие монахини Роуз	9	3,7%	2,4%
Довод	4	1,6%	1,6%
Избави нас от лукавого	7	2,8%	1,0%
ШИРЛИ	6	2,4%	0,9%
Дичь	4	1,6%	0,6%
Ночь в Лувре: Леонардо да Винчи	1	0,4%	0,6%
МУЛЬТ в кино. Выпуск № 120	2	0,8%	0,3%
Колдовство: Новый ритуал	3	1,2%	0,2%
Человеческий голос	3	1,2%	0,1%
Бег	1	0,4%	0,1%
МУЛЬТ в кино. Выпуск № 119	1	0,4%	0,0%
Итого	246	100,0%	100,0%
Категория: 7-8 залов	Кол-во сеансов	Доля сеансов	Доля кассовых сборов
На острие	23	13,3%	16,5%
Непосредственно Каха	15	8,7%	16,4%
Еще по одной	10	5,8%	13,1%
Трое	18	10,4%	11,2%
Искусственный интеллект	21	12,1%	10,5%
Питер Пэн и Алиса в Стране чудес	8	4,6%	5,1%
Афера по-голливудски	6	3,5%	4,6%
Криминальные боссы	7	4,0%	4,1%
Полное погружение	9	5,2%	3,5%
Программа короткометражного кино "Kinematic Shorts-2020"	2	1,2%	2,6%
Человеческий голос	10	5,8%	1,7%
Взаперти	4	2,3%	1,7%
Изгоняющий дьявола: Инсомния	4	2,3%	1,4%
Союз зверей: Спасение двуногих	4	2,3%	1,3%
ШИРЛИ	6	3,5%	1,3%
Преступить черту	5	2,9%	1,2%
Леонардо. Вся история	1	0,6%	1,1%
Человек из Подольска	2	1,2%	0,7%
Грань времени	3	1,7%	0,7%
Школа соблазнения	3	1,7%	0,5%
Илиана	2	1,2%	0,4%
Страна грёз	4	2,3%	0,4%
Цой	4	2,3%	0,1%
Бег	2	1,2%	0,0%
Итого	173	100,0%	100,0%
Категория: 5-6 залов	Кол-во сеансов	Доля сеансов	Доля кассовых сборов
Еще по одной	12	7,7%	10,8%
Трое	12	7,7%	10,3%
Вечный свет	8	5,2%	7,8%
Человек из Подольска	8	5,2%	6,9%
Взаперти	8	5,2%	6,5%
ШИРЛИ	8	5,2%	5,3%
Искусственный интеллект	8	5,2%	5,3%
Афера по-голливудски	4	2,6%	4,8%
Человеческий голос	4	2,6%	4,2%
Довод	4	2,6%	3,8%
На острие	8	5,2%	3,7%
Дорогие товарищи!	4	2,6%	3,7%
Непосредственно Каха	4	2,6%	3,5%
Необыкновенная история на Рождество	4	2,6%	2,9%
Грань времени	4	2,6%	2,8%
Доктор Лиза	4	2,6%	2,7%
ГЛУБЖЕ!	4	2,6%	2,7%
Ведьмы	4	2,6%	2,2%
Страна грёз	4	2,6%	1,9%
Лето '85	4	2,6%	1,8%
Криминальные боссы	4	2,6%	1,2%
Питер Пэн и Алиса в Стране чудес	4	2,6%	1,0%
Школа соблазнения	4	2,6%	1,0%
Сумасшедшая любовь	4	2,6%	0,8%
Преступить черту	4	2,6%	0,7%
Комета Галлея	4	2,6%	0,7%
Дублёрша	4	2,6%	0,4%
Женщина, которая убежала	4	2,6%	0,3%
Линия горизонта	3	1,9%	0,2%
Итого	155	100,0%	100,0%



Категория: 3-4 зала	Кол-во сеансов	Доля сеансов	Доля кассовых сборов
Непосредственно Каха	8	10,3%	23,0%
Питер Пэн и Алиса в Стране чудес	13	16,7%	19,5%
Криминальные боссы	12	15,4%	15,1%
Изгоняющий дьявола: Инсомния	4	5,1%	9,5%
Искусственный интеллект	12	15,4%	8,9%
Взаперти	4	5,1%	5,9%
Избави нас от лукавого	4	5,1%	5,9%
Полное погружение	10	12,8%	4,6%
Грань времени	4	5,1%	4,4%
Сумасшедшая любовь	7	9,0%	3,2%
Итого	78	100,0%	100,0%
Категория: 2 зала	Кол-во сеансов	Доля сеансов	Доля кассовых сборов
Непосредственно Каха	8	17,4%	36,8%
Питер Пэн и Алиса в Стране чудес	8	17,4%	16,9%
Избави нас от лукавого	8	17,4%	16,4%
Взаперти	4	8,7%	9,5%
Криминальные боссы	8	17,4%	8,9%
Союз зверей: Спасение двуногих	3	6,5%	6,3%
Искусственный интеллект	7	15,2%	5,2%
Итого	46	100,0%	100,0%
Категория: 1 зал	Кол-во сеансов	Доля сеансов	Доля кассовых сборов
Полное погружение	6	30,0%	36,1%
Искусственный интеллект	4	20,0%	30,4%
На острие	3	15,0%	14,4%
Питер Пэн и Алиса в Стране чудес	3	15,0%	11,2%
Комета Галлея	4	20,0%	7,9%
Итого	20	100,0%	100,0%

Примечание: При построении данного отчета анализируются данные от всех коммерческих демонстраторов, расположенных на территории Российской Федерации, правильность передачи отчетности от которых подтверждена при сверке данных с прокатной организацией. Демонстраторы сегментированы по категориям в зависимости от количества залов. В каждой категории выбирается демонстратор, показавший наилучший финансовый результат в данный временной период. Публикуется роспись такого демонстратора за период. Название демонстратора и другие данные не публикуются.