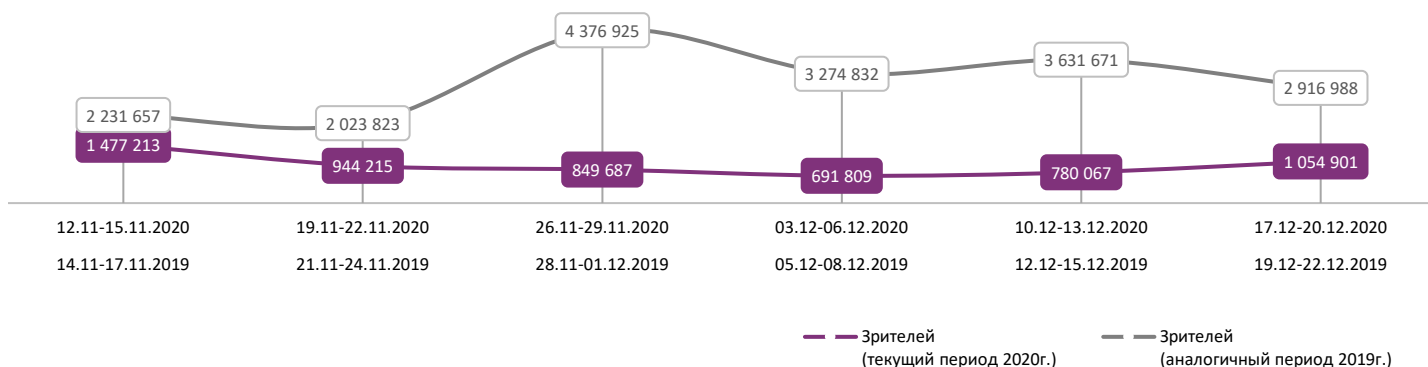
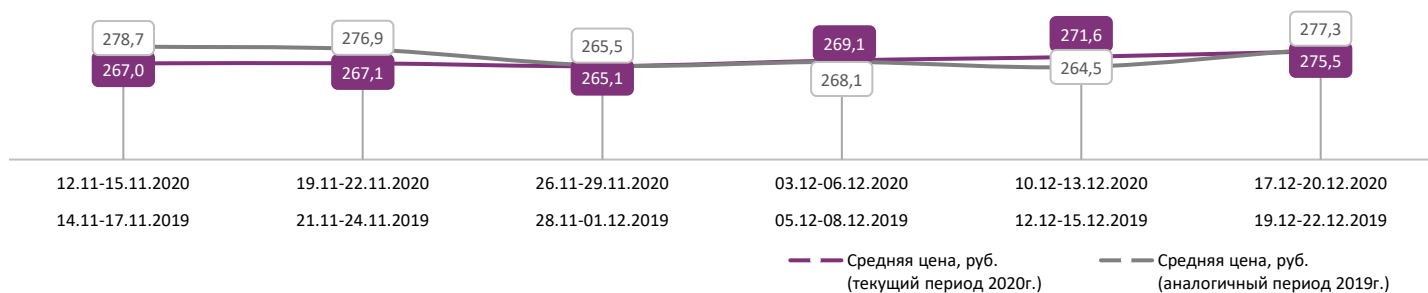


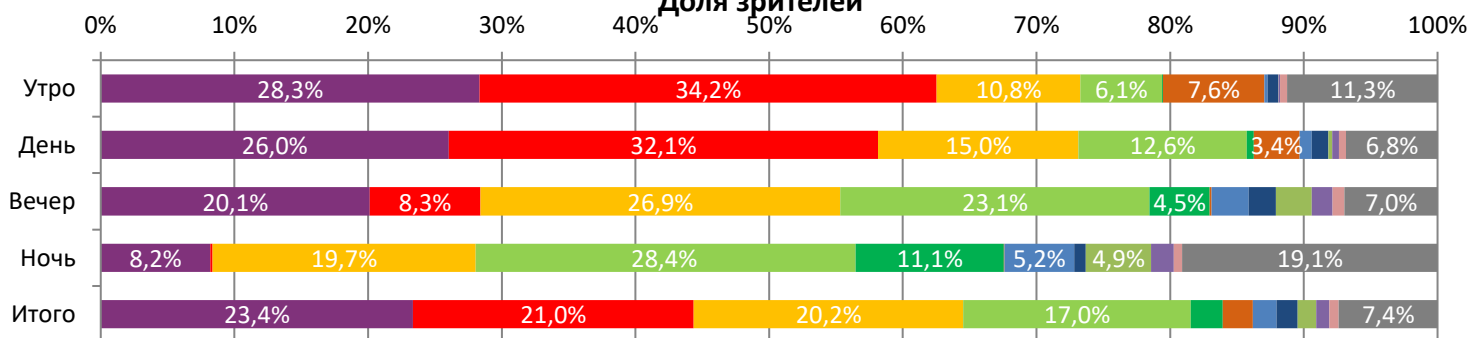
ДИНАМИКА КОЛИЧЕСТВА ЗРИТЕЛЕЙ ПО УИКЕНДАМ



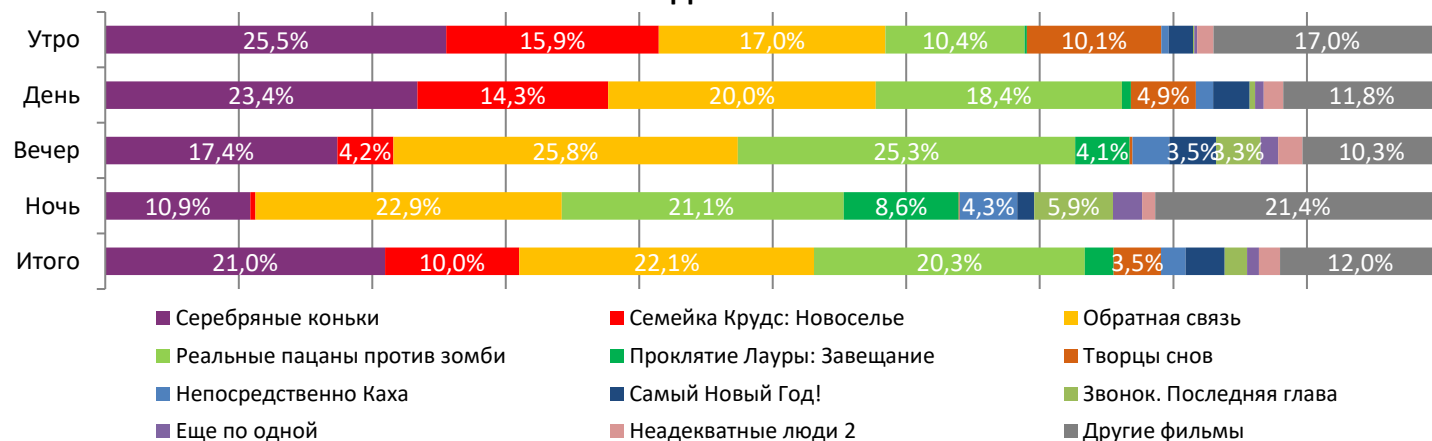
ДИНАМИКА СРЕДНЕЙ ЦЕНЫ БИЛЕТА ПО УИКЕНДАМ



Доля зрителей



Доля сеансов



Временные интервалы по времени начала сеанса считаются следующим образом: «Утро» - с 06:00 до 11:59, «День» - с 12:00 по 17:59, «Вечер» - с 18:00 по 23:59, «Ночь» - с 00:00 по 05:59.

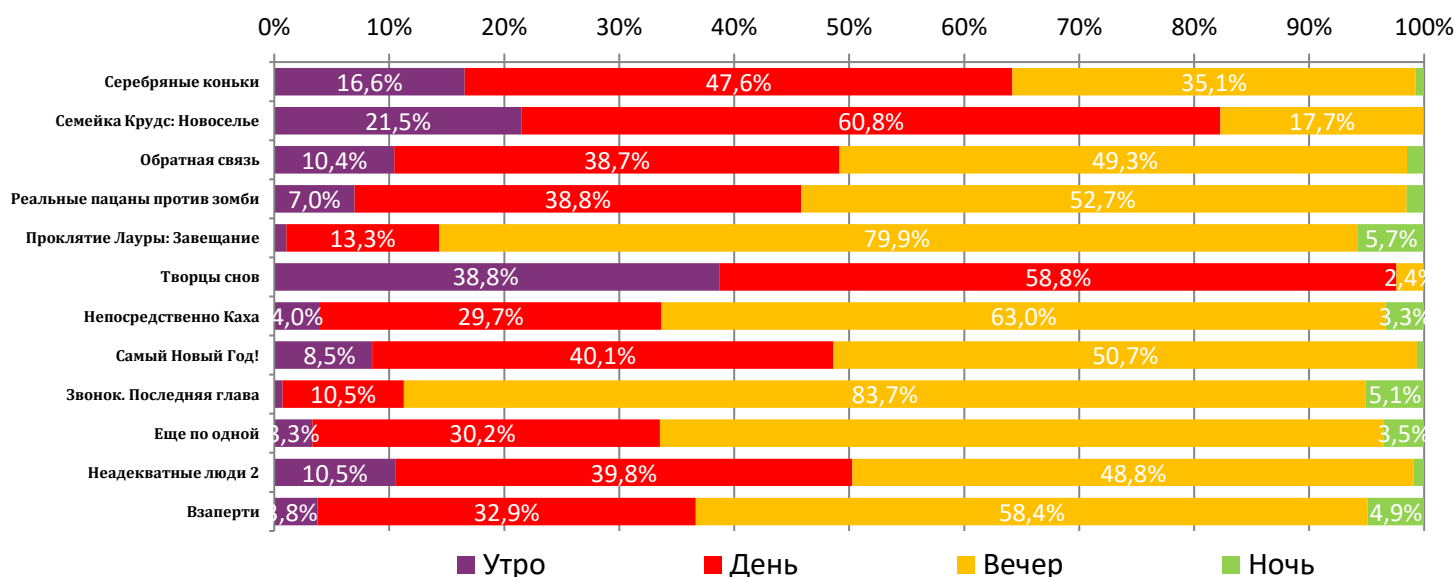
Доля зрителей отдельного фильма рассчитывается как соотношение количества проданных билетов на сеансы фильма в указанный период к количеству проданных билетов на все сеансы фильмов, демонстрируемых в аналогичный временной промежуток.

Доля сеансов отдельного релиза рассчитывается как соотношение количества состоявшихся сеансов фильма в указанный период к количеству состоявшихся сеансов всех фильмов, демонстрируемых в аналогичный временной промежуток.

Основные показатели кинопроката

№	Название фильма	№ ПУ	Дата релиза	Неделя проката	Возрастное ограничение	Прокатчик	За период с 17.12 по 20.12.2020					Всего				
							Наработка на сеанс по зрителям	Зрители	Изменение, %	Сборы, руб.	Изменение, %	Сеансы	Средняя цена билета	Зрители	Сборы, руб.	Сеансы
1	Серебряные коньки	111021020	10.12.2020 24.12.2020	2	6+	СР	13	246 372	-21,7%	68 077 361	-24,2%	19 225	276,3	690 757	188 002 489	65 875
2	Семейка Крудс: Новоселье	124007220	(превью с 19.12)	-	6+	UPI	24	221 486	-	58 293 483	-	9 213	263,2	221 486	58 293 483	9 213
3	Обратная связь	111020320	17.12.2020	1	16+	SPPR	11	212 823	-	66 444 187	-	20 268	312,2	212 839	66 457 727	20 272
4	Реальные пацаны против зомби	111021420	17.12.2020	1	16+	CRP	10	179 406	-	47 032 315	-	18 600	262,2	179 451	47 049 865	18 602
5	Проклятие Лауры: Завещание	121034920	17.12.2020	1	18+	EXP	13	25 353	-	7 269 530	-	1 983	286,7	25 353	7 269 530	1 983
6	Творцы снов	124006920	10.12.2020	2	6+	MG	7	23 819	-65,9%	4 649 427	-70,2%	3 238	195,2	106 222	22 468 724	11 888
7	Непосредственно Каха	111019620	12.11.2020	6	16+	СР	11	18 497	-69,5%	4 704 607	-71,9%	1 705	254,3	2 129 660	540 519 858	106 578
8	Самый Новый Год!	111020520	17.12.2020	1	12+	NKI	6	16 638	-	4 540 809	-	2 679	272,9	16 692	4 567 809	2 681
9	Звонок. Последняя глава	121028420	17.12.2020	1	18+	KNLG	10	14 851	-	4 045 434	-	1 536	272,4	15 142	4 114 754	1 571
10	Еще по одной	121024420	12.11.2020	6	18+	CPF	12	10 198	-41,2%	3 608 004	-40,9%	817	353,8	291 422	90 757 889	23 165
11	Неадекватные люди 2	111021320	10.12.2020	2	16+	MGS	5	7 287	-76,7%	2 029 549	-78,6%	1 454	278,5	53 741	14 875 988	10 351
12	Взаперти	121028220	20.11.2020	5	16+	СР	11	6 898	-65,7%	1 566 116	-67,1%	611	227,0	266 133	63 264 406	25 136
ИТОГО:							983 628	50,5%	272 260 821	52,5%	81 329					

Доля ТОП-12 в совокупных показателях периода: 93,2% 93,7% 88,7%

Распределение сеансов фильмов ТОП-12 по времени показа

ТОП-12 по наработке на сеанс

№	Название фильма	Количество сеансов	Наработка, зрителей	В % от средней наработки на сеанс
1	Семейка Крудс: Новоселье	9 213	24	209,0%
2	Довод	212	13	114,3%
3	Серебряные коньки	19 225	13	111,4%
4	Проклятие Лауры: Завещание	1 983	13	111,2%
5	Еще по одной	817	12	108,5%
6	Взаперти	611	11	98,2%
7	Непосредственно Каха	1 705	11	94,3%
8	Обратная связь	20 268	11	91,3%
9	Грань времени	120	10	84,7%
10	Звонок. Последняя глава	1 536	10	84,1%
11	Реальные пацаны против зомби	18 600	10	83,9%
12	Ведьмы	154	9	77,4%

12 – средняя наработка на сеанс (зрителей на сеанс) в отчетном периоде.

Число залов	Средняя цена билета, руб
1	194,0
2	231,5
3-4	269,9
5-6	265,0
7-8	278,5
9-11	305,8
12-24	477,1
Среднее за период	275,5

Число залов	Средняя наработка (зрителей на сеанс)
1	9
2	11
3-4	11
5-6	12
7-8	13
9-11	12
12-24	12
Среднее за период	12

Число залов	Сеансов за период	% от итога
1	11 077	12%
2	8 004	9%
3-4	15 550	17%
5-6	18 040	20%
7-8	21 743	24%
9-11	13 518	15%
12-24	3 794	4%
Общий итог	91 726	100%

Число залов	Средняя заполняемость зала, %
1	5,6%
2	9,8%
3-4	10,8%
5-6	11,3%
7-8	10,7%
9-11	9,2%
12-24	8,4%
Среднее за период	9,8%

Лучшее репертуарное планирование в зависимости от количества залов

Категория: 12-24 зала	Кол-во сеансов	Доля сеансов	Доля кассовых сборов
Обратная связь	105	28,8%	34,2%
Серебряные коньки	52	14,2%	20,5%
Семейка Крудс: Новоселье	37	10,1%	16,0%
Реальные пацаны против зомби	49	13,4%	7,9%
Еще по одной	12	3,3%	4,7%
Проклятие Лауры: Завещание	6	1,6%	2,2%
Взаперти	6	1,6%	1,6%
Непосредственно Каха	7	1,9%	1,5%
Творцы снов	12	3,3%	1,4%
Искусственный интеллект	5	1,4%	1,1%
Афера по-голливудски	4	1,1%	1,0%
Диббук	7	1,9%	1,0%
Назад в будущее	4	1,1%	1,0%
Самый Новый Год!	8	2,2%	0,8%
Неадекватные люди 2	6	1,6%	0,8%
Трое	5	1,4%	0,8%
На острие	4	1,1%	0,6%
Кровные узы	4	1,1%	0,5%
На твоей волне	7	1,9%	0,5%
Про Лёлю и Миньку	6	1,6%	0,4%
Осторожно, кенгуру!	4	1,1%	0,4%
Преступить черту	3	0,8%	0,4%
Ведьмы	4	1,1%	0,3%
Довод	4	1,1%	0,2%
СЕНТЕНЦИЯ	4	1,1%	0,2%
Итого	365	100,0%	100,0%

Категория: 9-11 залов	Кол-во сеансов	Доля сеансов	Доля кассовых сборов
Серебряные коньки	40	19,1%	30,4%
Обратная связь	48	23,0%	21,4%
Семейка Крудс: Новоселье	20	9,6%	20,5%
Реальные пацаны против зомби	29	13,9%	10,7%
Непосредственно Каха	14	6,7%	3,3%
Проклятие Лауры: Завещание	6	2,9%	2,1%
На острие	8	3,8%	2,0%
Брешь	6	2,9%	1,5%
Еще по одной	5	2,4%	1,4%
Творцы снов	5	2,4%	1,2%
Питер Пэн и Алиса в Стране чудес	3	1,4%	1,0%
Назад в будущее	4	1,9%	0,8%
Афера по-голливудски	3	1,4%	0,8%
Искусственный интеллект	3	1,4%	0,6%
Ведьмы	4	1,9%	0,5%
Полное погружение	3	1,4%	0,5%



На твоей волне	2	1,0%	0,5%
На глубине морской 3D.	1	0,5%	0,3%
Самый Новый Год!	3	1,4%	0,1%
Неадекватные люди 2	1	0,5%	0,1%
Кровные узы	1	0,5%	0,0%
Итого	209	100,0%	100,0%
Категория: 7-8 залов	Кол-во сеансов	Доля сеансов	Доля кассовых сборов
Семейка Крудс: Новоселье	30	17,1%	24,4%
Обратная связь	36	20,6%	24,2%
Серебряные коньки	24	13,7%	18,6%
Реальные пацаны против зомби	30	17,1%	16,2%
Проклятие Лауры: Завещание	8	4,6%	4,4%
Звонок. Последняя глава	4	2,3%	2,4%
Творцы снов	6	3,4%	1,6%
Самый Новый Год!	4	2,3%	1,6%
Осторожно, кенгуру!	4	2,3%	1,4%
Ведьмы	4	2,3%	1,3%
Неадекватные люди 2	6	3,4%	1,1%
Брешь	4	2,3%	1,0%
Взаперти	4	2,3%	0,6%
На твоей волне	4	2,3%	0,6%
Кровные узы	4	2,3%	0,4%
Про Лёлю и Миньку	3	1,7%	0,1%
Итого	175	100,0%	100,0%
Категория: 5-6 залов	Кол-во сеансов	Доля сеансов	Доля кассовых сборов
Реальные пацаны против зомби	38	25,3%	28,6%
Серебряные коньки	32	21,3%	28,1%
Семейка Крудс: Новоселье	19	12,7%	18,7%
Обратная связь	37	24,7%	16,7%
Звонок. Последняя глава	7	4,7%	4,0%
Непосредственно Каха	2	1,3%	1,0%
На острие	4	2,7%	0,7%
Питер Пэн и Алиса в Стране чудес	1	0,7%	0,7%
Творцы снов	4	2,7%	0,5%
МУЛЬТ в кино. Выпуск № 120	2	1,3%	0,5%
Взаперти	2	1,3%	0,4%
Искусственный интеллект	2	1,3%	0,1%
Итого	150	100,0%	100,0%
Категория: 3-4 зала	Кол-во сеансов	Доля сеансов	Доля кассовых сборов
Семейка Крудс: Новоселье	12	15,6%	46,0%
Серебряные коньки	12	15,6%	10,9%
Проклятие Лауры: Завещание	6	7,8%	10,9%
Обратная связь	13	16,9%	8,5%
Реальные пацаны против зомби	9	11,7%	8,4%
Непосредственно Каха	4	5,2%	5,4%
Кровные узы	4	5,2%	4,9%
Питер Пэн и Алиса в Стране чудес	8	10,4%	2,7%
Глубокое погружение	4	5,2%	2,0%
Творцы снов	5	6,5%	0,4%
Итого	77	100,0%	100,0%
Категория: 2 зала	Кол-во сеансов	Доля сеансов	Доля кассовых сборов
Семейка Крудс: Новоселье	4	8,0%	30,5%
Реальные пацаны против зомби	14	28,0%	29,7%
Серебряные коньки	8	16,0%	18,0%
Обратная связь	11	22,0%	9,8%
Непосредственно Каха	7	14,0%	7,1%
Творцы снов	4	8,0%	3,9%
МУЛЬТ в кино. Выпуск № 120	2	4,0%	1,0%
Итого	50	100,0%	100,0%
Категория: 1 зал	Кол-во сеансов	Доля сеансов	Доля кассовых сборов
Серебряные коньки	6	24,0%	35,0%
Семейка Крудс: Новоселье	6	24,0%	32,3%
Реальные пацаны против зомби	8	32,0%	29,4%
Творцы снов	4	16,0%	3,2%
Неадекватные люди 2	1	4,0%	0,1%
Итого	25	100,0%	100,0%

Примечание: При построении данного отчета анализируются данные от всех коммерческих демонстраторов, расположенных на территории Российской Федерации, правильность передачи отчетности от которых подтверждена при сверке данных с прокатной организацией. Демонстраторы сегментированы по категориям в зависимости от количества залов. В каждой категории выбирается демонстратор, показавший наилучший финансовый результат в данный временной период. Публикуется роспись такого демонстратора за период. Название демонстратора и другие данные не публикуются.