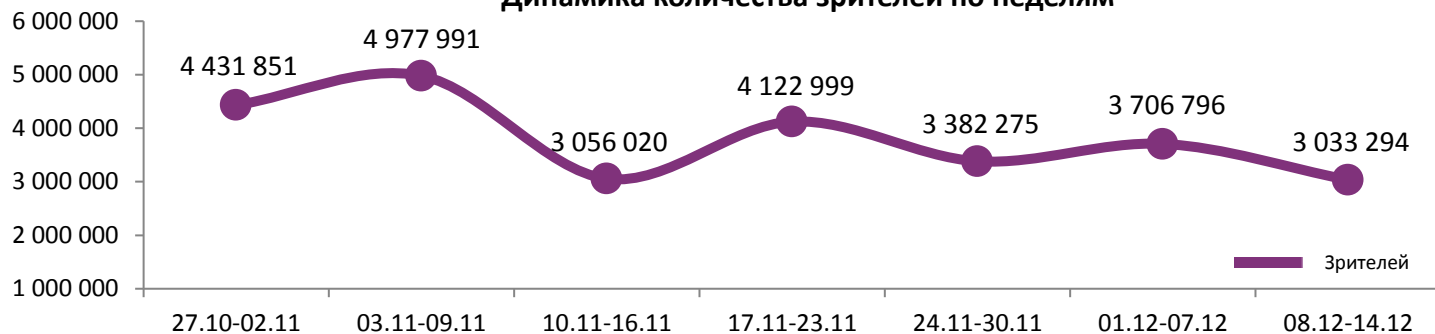
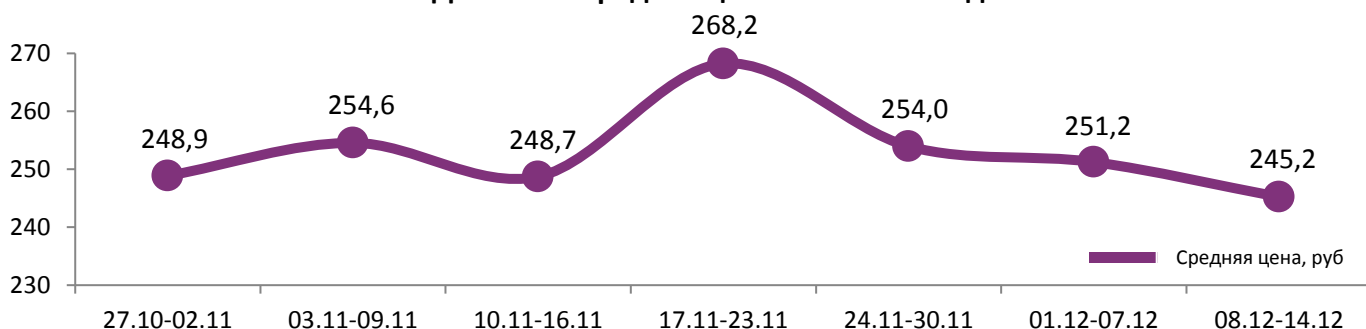


### Динамика количества зрителей по неделям

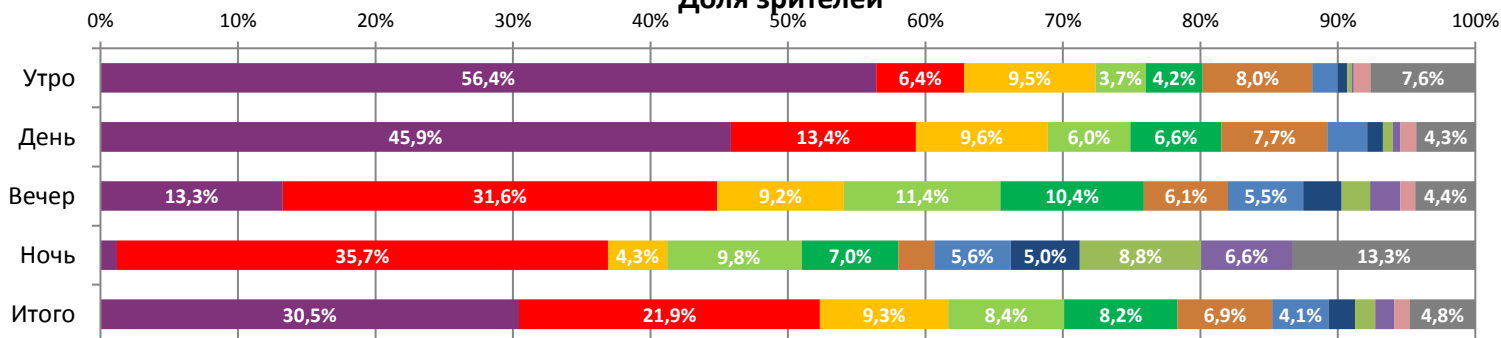


### Динамика средней цены билета по неделям

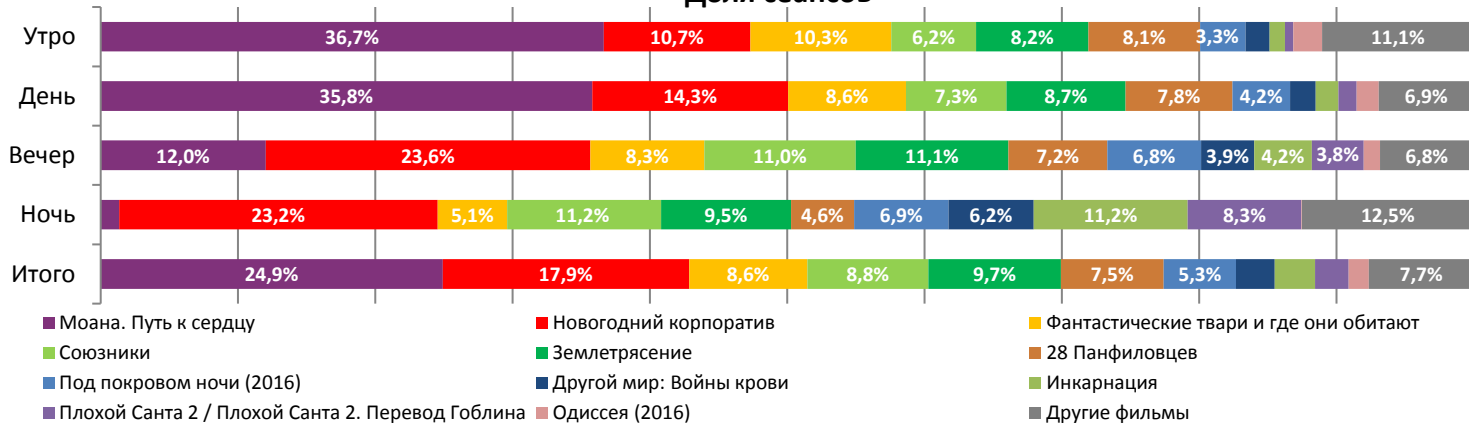


Вторая неделя декабря продемонстрировала такие же цифры, как вторая неделя ноября, – 3 млн проданных билетов. При этом с 8 по 14 декабря оказалась минимальной средняя цена билетов российских кинотеатров – 245 рублей. Свыше половины проданных билетов пришлось на мультфильм «Моана» и комедийную новинку «Новогодний корпоратив».

### Доля зрителей



### Доля сеансов



Временные промежутки по времени начала сеанса считаются следующим образом: «Утро» - с 06:00 до 11:59, «День» - с 12:00 по 17:59, «Вечер» - с 18:00 по 23:59, «Ночь» - с 00:00 по 05:59.

Доля зрителей отдельного фильма рассчитывается как соотношение количества проданных билетов на сеансы фильма в указанный период к количеству проданных билетов на все сеансы фильмов, демонстрируемых в аналогичный временной промежуток.

Доля сеансов отдельного релиза рассчитывается как соотношение количества состоявшихся сеансов фильма в указанный период к количеству состоявшихся сеансов всех фильмов, демонстрируемых в аналогичный временной промежуток.

**Основные показатели кинопроката**

№	Название фильма	№ ПУ	Дата релиза	Неделя проката	Возрастное ограничение	Прокатчик	За период с 08.12 по 14.12.2016						Всего				
							Наработка на сеанс по зрителям	Зрители	Изменение, %	Сборы, руб.	Изменение, %	Сеансов	Средняя цена билета	Зрители	Сборы, руб.	Сеансов	
1	Моана. Путь к сердцу	124005016	01.12.2016	2	6+	WDSSPR	23,2	923 736	-33%	213 988 393	-36%	39853	231,7	2 336 736	555 367 180	91 405	
2	Новогодний корпоратив	121032616	08.12.2016	1	18+	CPP	23,1	663 448	-	170 048 726	-	28714	256,3	667 744	171 001 817	29 529	
3	Фантастические твари и где они обитают	121029216	17.11.2016	4	12+	CAO	20,6	283 205	-42%	73 142 754	-45%	13758	258,3	4 917 211	1 358 111 177	152 545	
4	Союзники	121031516	01.12.2016	2	18+	CPP	18,1	255 839	-44%	71 789 396	-45%	14117	280,6	719 784	204 794 649	32 034	
5	Землетрясение	111016016	01.12.2016	2	12+	CRP	16,2	250 087	-41%	61 062 347	-44%	15440	244,2	683 643	171 437 268	37 212	
6	28 Панфиловцев	111000916	24.11.2016	3	12+	UPI	17,4	209 102	-46%	44 965 026	-49%	11987	215,0	1 478 051	343 963 985	65 748	
7	Под покровом ночи (2016)	121030416	08.12.2016	1	18+	UPI	14,7	123 918	-	36 836 484	-	8409	297,3	125 509	37 297 374	8 636	
8	Другой мир: Войны крови	121030216	24.11.2016	3	18+	WDSSPR	13,1	58 962	-67%	12 754 409	-73%	4506	216,3	752 087	204 406 137	52 273	
9	Инкарнация	121031216	01.12.2016	2	16+	MG / FOX	9,4	44 059	-47%	9 532 389	-52%	4696	216,4	129 295	30 006 666	11 951	
10	Плохой Санта 2 / Плохой Санта 2. Перевод Гоблина	121031816 / 121031916	01.12.2016	2	18+	PRD	10,7	42 169	-54%	10 499 538	-57%	3938	249,0	134 811	35 485 558	10 149	
11	Одиссея (2016)	121028816	01.12.2016	2	16+	MVK	14,5	33 733	-18%	7 943 607	-26%	2328	235,5	75 142	18 719 322	4 934	
12	Дом напротив (2016)	121032116	08.12.2016	1	18+	CPF	11,2	19 207	-	4 744 625	-	1709	247,0	19 358	4 774 844	1 745	
<b>ИТОГО:</b>							<b>2 907 465</b>	<b>2 907 465</b>	<b>-19,2%</b>	<b>717 307 694</b>	<b>-21,1%</b>	<b>149 455</b>					
Доля ТОП-12 в совокупных показателях периода:							95,9%			96,4%			93,4%				

В активе «28 панфиловцев» уже 344 млн рублей общих сборов. На счету «Землетрясения» в два раза меньше - 171 млн. «Панфиловцы» обошли по общим сборам «Ледокол», а «Землетрясение» - «Чемпионы: Быстрее. Выше. Сильнее».

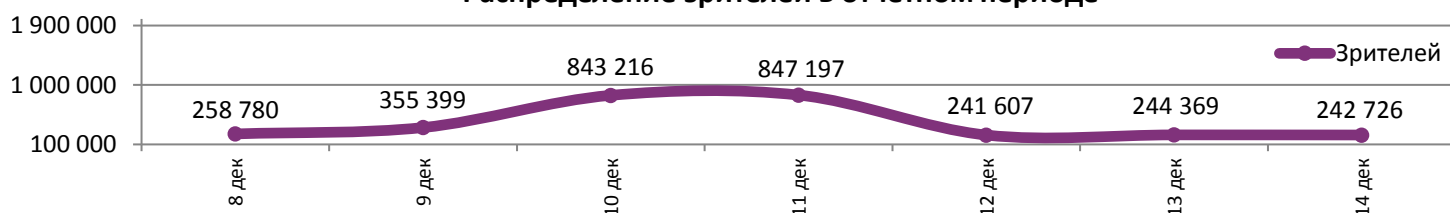
**ТОП-12 фильмов по наработке на сеанс**

№	Название фильма	Количество сеансов	Наработка, зрителей	В % от средней наработки на сеанс
1	Моана. Путь к сердцу	39 853	23,2	122%
2	Новогодний корпоратив	28 714	23,1	122%
3	Прибытие	711	21,8	115%
4	Фантастические твари и где они обитают	13 758	20,6	109%
5	Доктор Стрэндж	933	20,0	106%
6	По соображениям совести	376	18,8	99%
7	Союзники	14 117	18,1	96%
8	28 Панфиловцев	11 987	17,4	92%
9	Землетрясение	15 440	16,2	85%
10	Девушка в поезде	130	15,9	84%
11	Под покровом ночи (2016)	8 409	14,7	78%
12	Одиссея (2016)	2 328	14,5	76%

**19,0 - средняя наработка на сеанс (зрителей на сеанс) в отчетном периоде.**

Наработка на сеанс (зрителей на сеанс) представляет собой показатель среднего количества зрителей, присутствовавших на одном сеансе фильма, и рассчитывается как отношение количества проданных билетов к количеству состоявшихся сеансов за период.

Лучшие наработки на сеанс у лидеров проката – «Моана» и «Новогодний корпоратив».

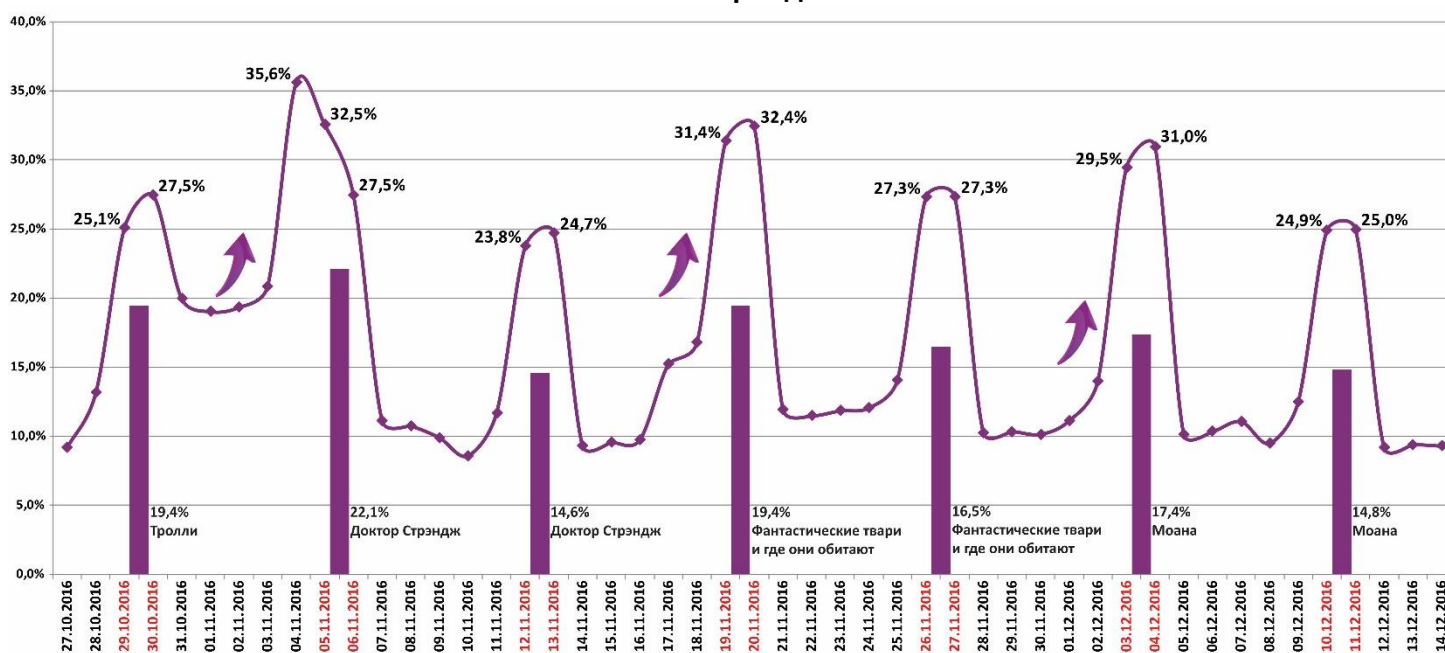
**Распределение зрителей в отчетном периоде**


В отчётном периоде средняя цена билета составила 245 рублей, наработка на сеанс и заполняемость залов составила 19 зрителя и 15% соответственно.

Число залов	Средняя цена билета, руб	Отличие от предыдущей недели	Число залов	Сеансов за период	% от итога	Отличие от предыдущей недели
1	191,4	-3,1%	1	12 542	8%	-6,2%
2	210,5	-0,8%	2	15 695	10%	-8,5%
3-4	242,7	-1,0%	3-4	28 847	18%	-4,5%
5-6	229,3	-3,5%	5-6	31 497	20%	-4,4%
7-8	237,9	-3,6%	7-8	38 236	24%	-2,8%
9-11	278,7	-2,7%	9-11	24 327	15%	-1,2%
12-24	352,5	-1,7%	12-24	8 841	6%	+0,3%
<b>Среднее за период</b>	<b>245,2</b>	<b>-2,4%</b>	<b>Общий итог</b>	<b>159 985</b>	<b>100%</b>	<b>-3,9%</b>

Средняя цена билета группы кинотеатров представляет собой отношение валового сбора, полученного группой кинотеатров, к количеству проданных билетов указанными кинотеатрами.

Число залов	Средняя наработка (зрителей на сеанс)	Отличие от предыдущей недели	Число залов	Средняя заполняемость зала, %	Отличие от предыдущей недели
1	15,9	-17,7%	1	8,5%	-16,1%
2	15,0	-17,7%	2	12,1%	-16,0%
3-4	17,1	-16,3%	3-4	14,8%	-15,9%
5-6	19,7	-13,6%	5-6	16,9%	-13,8%
7-8	20,9	-13,2%	7-8	15,9%	-14,1%
9-11	21,0	-15,5%	9-11	15,4%	-15,2%
12-24	19,7	-17,2%	12-24	15,5%	-13,5%
<b>Среднее за период</b>	<b>19,0</b>	<b>-14,9%</b>	<b>Среднее за период</b>	<b>14,8%</b>	<b>-14,6%</b>

**Заполняемость залов в период с 27.10 по 14.12.2016**


Вертикальные столбцы отражают среднюю заполненность залов за неделю. Данный показатель отличается от среднего значения, поскольку число зрителей различно.

Заполняемость залов на неделе оказалась такой же, как месяц назад, когда выходило «Прибытие».

**Репертуарное планирование кинотеатров с наибольшей выручкой за период**

«Новогодний корпоратив» показал довольно широкий диапазон доли сборов в зависимости от категорий кинотеатров: от 6 до 37%. На отдельных площадках комедию обошли «Моана», «Фантастические твари...», «Землетрясение» и «28 Панфиловцев».

Категория: 12-24 зала	Кол-во сеансов	Доля сеансов	Доля кассовых сборов
Новогодний корпоратив	105	14,4%	20,1%
Моана. Путь к сердцу	140	19,3%	19,5%
Союзники	88	12,1%	18,4%
Под покровом ночи (2016)	92	12,7%	12,8%
Фантастические твари и где они обитают	50	6,9%	8,1%
Землетрясение	64	8,8%	7,0%
28 Панфиловцев	42	5,8%	3,4%
Прибытие	15	2,1%	2,6%
Одиссея (2016)	10	1,4%	1,5%
Доктор Стрэндж	16	2,2%	1,4%
Плохой Санта 2 / Плохой Санта 2. Перевод Гоблина	14	1,9%	1,3%
Хуже, чем ложь	14	1,9%	0,9%
Другой мир: Войны крови	12	1,7%	0,8%
Инкарнация	12	1,7%	0,5%
Дом напротив (2016)	13	1,8%	0,4%
Ура! Каникулы!	11	1,5%	0,4%
Тролли	9	1,2%	0,4%
TheatreHD: Аудиенция	1	0,1%	0,2%
Ночная игра	4	0,6%	0,2%
Семь диких историй	7	1,0%	0,1%
МУЛЬТ в кино. Выпуск № 42	6	0,8%	0,1%
TheatreHD: Комедиант	1	0,1%	0,0%
Абатуар. Лабиринт страха	1	0,1%	0,0%
<b>Итого</b>	<b>727</b>	<b>100%</b>	<b>100%</b>
Категория: 9-11 залов	Кол-во сеансов	Доля сеансов	Доля кассовых сборов
Фантастические твари и где они обитают	65	13,2%	23,5%
Новогодний корпоратив	77	15,7%	20,6%
Моана. Путь к сердцу	90	18,3%	17,9%
Союзники	49	10,0%	10,8%
Землетрясение	44	9,0%	10,1%
Под покровом ночи (2016)	34	6,9%	5,0%
Другой мир: Войны крови	21	4,3%	3,3%
Плохой Санта 2 / Плохой Санта 2. Перевод Гоблина	32	6,5%	2,6%
28 Панфиловцев	16	3,3%	1,9%
Дом напротив (2016)	17	3,5%	1,2%
Хуже, чем ложь	7	1,4%	0,8%
Инкарнация	11	2,2%	0,7%
Одиссея (2016)	7	1,4%	0,6%
Ура! Каникулы!	7	1,4%	0,3%
Загадай желание (2016)	5	1,0%	0,3%
Планетариум	6	1,2%	0,1%
МУЛЬТ в кино. Выпуск № 42	3	0,6%	0,1%
<b>Итого</b>	<b>491</b>	<b>100%</b>	<b>100%</b>
Категория: 7-8 залов	Кол-во сеансов	Доля сеансов	Доля кассовых сборов
Новогодний корпоратив	62	17,7%	23,7%
Моана. Путь к сердцу	89	25,4%	22,8%
Союзники	43	12,3%	14,8%
Фантастические твари и где они обитают	20	5,7%	12,9%
Доктор Стрэндж	17	4,8%	8,6%
Под покровом ночи (2016)	28	8,0%	7,3%
Землетрясение	25	7,1%	4,3%
28 Панфиловцев	26	7,4%	2,8%
По соображениям совести	7	2,0%	1,3%
Одиссея (2016)	7	2,0%	0,6%

Плохой Санта 2 / Плохой Санта 2. Перевод Гоблина	6	1,7%	0,4%
Инкарнация	8	2,3%	0,3%
МУЛЬТ в кино. Выпуск № 42	4	1,1%	0,1%
Планетариум	4	1,1%	0,1%
Американская пастораль	5	1,4%	0,1%
<b>Итого</b>	<b>351</b>	<b>100%</b>	<b>100%</b>
<b>Категория: 5-6 залов</b>	<b>Кол-во сеансов</b>	<b>Доля сеансов</b>	<b>Доля кассовых сборов</b>
Новогодний корпоратив	42	16,2%	29,9%
Моана. Путь к сердцу	55	21,2%	26,4%
Союзники	35	13,5%	12,9%
28 Панфиловцев	21	8,1%	6,5%
Под покровом ночи (2016)	21	8,1%	6,2%
Землетрясение	27	10,4%	5,9%
Фантастические твари и где они обитают	13	5,0%	3,6%
Плохой Санта 2 / Плохой Санта 2. Перевод Гоблина	14	5,4%	3,6%
Инкарнация	18	6,9%	2,8%
Другой мир: Войны крови	13	5,0%	2,1%
<b>Итого</b>	<b>259</b>	<b>100%</b>	<b>100%</b>
<b>Категория: 3-4 зала</b>	<b>Кол-во сеансов</b>	<b>Доля сеансов</b>	<b>Доля кассовых сборов</b>
Моана. Путь к сердцу	36	25,0%	45,3%
Землетрясение	12	8,3%	19,4%
28 Панфиловцев	18	12,5%	10,9%
Новогодний корпоратив	24	16,7%	9,0%
Инкарнация	18	12,5%	5,7%
Под покровом ночи (2016)	18	12,5%	5,7%
Плохой Санта 2 / Плохой Санта 2. Перевод Гоблина	6	4,2%	2,0%
Фантастические твари и где они обитают	6	4,2%	1,6%
Другой мир: Войны крови	6	4,2%	0,4%
<b>Итого</b>	<b>144</b>	<b>100%</b>	<b>100%</b>
<b>Категория: 2 зала</b>	<b>Кол-во сеансов</b>	<b>Доля сеансов</b>	<b>Доля кассовых сборов</b>
Моана. Путь к сердцу	35	35,7%	38,7%
Новогодний корпоратив	34	34,7%	36,8%
Союзники	14	14,3%	13,4%
Землетрясение	15	15,3%	11,1%
<b>Итого</b>	<b>98</b>	<b>100%</b>	<b>100%</b>
<b>Категория: 1 зал</b>	<b>Кол-во сеансов</b>	<b>Доля сеансов</b>	<b>Доля кассовых сборов</b>
Моана. Путь к сердцу	22	40,0%	86,2%
Новогодний корпоратив	7	12,7%	5,7%
Дом напротив (2016)	12	21,8%	5,6%
Союзники	14	25,5%	2,5%
<b>Итого</b>	<b>55</b>	<b>100%</b>	<b>100%</b>

При построении данного отчета анализируются данные от всех коммерческих демонстраторов, расположенных на территории Российской Федерации, правильность передачи отчетности от которых подтверждена при сверке данных с прокатной организацией. Демонстраторы сегментированы по категориям в зависимости от количества залов. В каждой категории выбирается демонстратор, показавший наилучший финансовый результат в данный временной период. Публикуется роспись такого демонстратора за период. Название демонстратора и другие данные не публикуются. Со временем в случае появления постоянного лидера по какой-либо из категорий мы будем исключать такого лидера из гонки по фактору естественного преимущества (например, исключительно удачное расположение либо вместимость залов заметно выше, чем у конкурентов).

**Показатели работы кинотеатров в зависимости от количества залов по фильмам ТОП-12**

ТОП-12 фильмов по зрителям	Категория: 1 зал							
	всего к/т в категории	всего залов в категории	зрителей	сеансов	Зрителей на к/т	зрителей на кинозал	Сеансов на к/т	сеансов на кинозал
Моана. Путь к сердцу	323	323	87 914	4 037	272	272	12,5	12,5
Новогодний корпоратив	234	234	35 992	2 356	154	154	10,1	10,1
Фантастические твари и где они обитают	60	60	5 484	351	91	91	5,9	5,9
Союзники	97	97	4 951	512	51	51	5,3	5,3
Землетрясение	214	214	17 147	1 485	80	80	6,9	6,9
28 Панфиловцев	218	218	20 528	1 276	94	94	5,9	5,9
Под покровом ночи (2016)	11	11	3 112	127	283	283	11,5	11,5
Другой мир: Войны крови	66	66	2 438	356	37	37	5,4	5,4
Инкарнация	2	2	640	13	320	320	6,5	6,5
Плохой Санта 2 / Плохой Санта 2. Перевод Гоблина	43	43	1 703	182	40	40	4,2	4,2
Одиссея (2016)	45	45	1 247	160	28	28	3,6	3,6
Дом напротив (2016)	3	3	477	23	159	159	7,7	7,7

Категория: 2 зала								
всего к/т в категории	всего залов в категории	зрителей	сеансов	Зрителей на к/т	зрителей на кинозал	Сеансов на к/т	сеансов на кинозал	
218	340	92 499	4 769	424	272	21,9	14,0	
209	326	57 120	3 363	273	175	16,1	10,3	
162	200	17 727	1 221	109	89	7,5	6,1	
157	199	13 371	1 266	85	67	8,1	6,4	
190	247	21 773	1 812	115	88	9,5	7,3	
182	227	18 761	1 371	103	83	7,5	6,0	
8	9	1 432	77	179	159	9,6	8,6	
40	45	1 879	232	47	42	5,8	5,2	
24	29	1 239	174	52	43	7,3	6,0	
56	69	1 938	309	35	28	5,5	4,5	
36	41	1 869	197	52	46	5,5	4,8	
5	5	382	37	76	76	7,4	7,4	

«Новогодний корпоратив» получил примерно столько же однозальных кинотеатров в росписи, сколько и «28 Панфиловцев» и «Землетрясение».

ТОП-12 фильмов по зрителям	Категория: 3-4 зала							
	всего к/т в категории	всего залов в категории	зрителей	сеансов	Зрителей на к/т	зрителей на кинозал	Сеансов на к/т	сеансов на кинозал
Моана. Путь к сердцу	217	483	168 188	7 585	775	348	35,0	15,7
Новогодний корпоратив	203	418	113 937	5 563	561	273	27,4	13,3
Фантастические твари и где они обитают	197	279	38 181	2 155	194	137	10,9	7,7
Союзники	189	304	37 093	2 624	196	122	13,9	8,6
Землетрясение	196	347	45 499	3 128	232	131	16,0	9,0
28 Панфиловцев	192	285	33 965	2 134	177	119	11,1	7,5
Под покровом ночи (2016)	51	94	12 783	911	251	136	17,9	9,7
Другой мир: Войны крови	146	172	9 996	1 023	68	58	7,0	5,9
Инкарнация	113	171	9 087	1 106	80	53	9,8	6,5
Плохой Санта 2 / Плохой Санта 2. Перевод Гоблина	109	153	6 606	823	61	43	7,6	5,4
Одиссея (2016)	55	63	3 559	342	65	56	6,2	5,4
Дом напротив (2016)	20	25	2 012	219	101	80	11,0	8,8

Категория: 5-6 залов								
всего к/т в категории	всего залов в категории	зрителей	сеансов	Зрителей на к/т	зрителей на кинозал	Сеансов на к/т	сеансов на кинозал	
140	401	178 753	7 566	1 277	446	54,0	18,9	
130	341	136 142	5 364	1 047	399	41,3	15,7	
139	261	60 931	2 918	438	233	21,0	11,2	
129	269	54 689	3 021	424	203	23,4	11,2	
137	272	53 269	3 071	389	196	22,4	11,3	
134	242	42 660	2 263	318	176	16,9	9,4	
66	142	23 364	1 587	354	165	24,0	11,2	
113	161	17 859	1 256	158	111	11,1	7,8	
116	199	12 879	1 351	111	65	11,6	6,8	
93	136	8 779	872	94	65	9,4	6,4	
54	66	5 875	379	109	89	7,0	5,7	
28	39	2 908	287	104	75	10,3	7,4	

ТОП-12 фильмов по зрителям	Категория: 7-8 залов							
	всего к/т в категории	всего залов в категории	зрителей	сеансов	Зрителей на к/т	зрителей на кинозал	Сеансов на к/т	сеансов на кинозал
Моана. Путь к сердцу	129	451	231 834	9 267	1 797	514	71,8	20,5
Новогодний корпоратив	122	331	179 207	6 537	1 469	541	53,6	19,7
Фантастические твари и где они обитают	127	260	84 835	3 719	668	326	29,3	14,3
Союзники	119	261	73 524	3 600	618	282	30,3	13,8
Землетрясение	127	254	62 070	3 213	489	244	25,3	12,6
28 Панфиловцев	125	256	50 606	2 640	405	198	21,1	10,3
Под покровом ночи (2016)	102	211	37 868	2 782	371	179	27,3	13,2
Другой мир: Войны крови	98	128	16 325	998	167	128	10,2	7,8
Инкарнация	113	175	11 008	1 154	97	63	10,2	6,6
Плохой Санта 2 / Плохой Санта 2. Перевод Гоблина	91	135	9 688	867	106	72	9,5	6,4
Одиссея (2016)	72	89	9 062	577	126	102	8,0	6,5
Дом напротив (2016)	55	70	6 408	529	117	92	9,6	7,6

Категория: 9-11 залов								
всего к/т в категории	всего залов в категории	зрителей	сеансов	Зрителей на к/т	зрителей на кинозал	Сеансов на к/т	сеансов на кинозал	
65	235	128 091	5 127	1 971	545	78,9	21,8	
60	196	111 165	4 290	1 853	567	71,5	21,9	
65	136	57 119	2 483	879	420	38,2	18,3	
60	140	52 298	2 257	872	374	37,6	16,1	
65	137	39 511	2 077	608	288	32,0	15,2	
65	132	32 352	1 674	498	245	25,8	12,7	
59	120	33 216	2 196	563	277	37,2	18,3	
42	57	7 612	457	181	134	10,9	8,0	
63	105	6 976	691	111	66	11,0	6,6	
53	77	10 017	664	189	130	12,5	8,6	
53	74	8 383	483	158	113	9,1	6,5	
39	56	4 350	378	112	78	9,7	6,8	

**Заполняемость кинозалов крупнейших киносетей на сеансах фильма-лидера недели**

Фильм-лидер недели: «Моана».

На второй неделе проката лидером по заполняемости на «Моане» стала киносеть «Монитор».

Киносеть	08.12.16	09.12.16	10.12.16	11.12.16	12.12.16	13.12.16	14.12.16	Итого за период
	ЧТ	ПТ	СБ	ВС	ПН	ВТ	СР	
Монитор	14,7%	19,6%	44,7%	41,0%	13,7%	19,8%	13,3%	24,1%
Киноформат	7,9%	20,0%	45,6%	33,0%	23,4%	10,4%	6,3%	20,5%
Mori Cinema	9,8%	16,7%	38,5%	24,6%	7,1%	30,8%	6,1%	19,7%
Мираж Синема	9,5%	13,6%	39,6%	33,6%	22,9%	8,5%	8,2%	19,6%
Гранд Синема	8,2%	14,0%	45,3%	29,0%	7,6%	27,9%	7,6%	19,3%
ФОРМУЛА КИНО	10,6%	17,5%	40,2%	29,6%	8,7%	8,6%	8,8%	18,3%
Киномакс	10,5%	15,4%	34,5%	25,2%	12,4%	12,3%	14,6%	18,0%
КАРО ФИЛЬМ	9,1%	16,3%	39,7%	32,2%	7,9%	7,9%	7,5%	17,7%
Пять звезд	6,3%	13,3%	34,5%	27,5%	5,7%	6,2%	19,4%	16,6%
СИНЕМА-СТАР	8,4%	11,3%	35,3%	25,6%	6,0%	15,7%	6,4%	16,1%
Люксор	9,3%	15,3%	27,5%	18,9%	10,5%	9,2%	9,2%	15,6%
СИНЕМА ПАРК	7,5%	12,8%	38,0%	28,9%	6,1%	6,5%	5,9%	15,3%
Империя грез	10,0%	13,4%	26,4%	19,8%	7,6%	9,9%	13,3%	14,4%
Премьер-Зал	6,8%	11,0%	24,1%	19,5%	7,6%	5,9%	12,4%	13,2%

При расчете используются данные вечерних сеансов - со временем начала с 17:00 по 21:59.

Данные таблицы рассчитаны как среднее значение показателей заполнения зала по каждому сеансу каждого демонстратора. Таким образом, финальная цифра не зависит ни от количества кинотеатров каждой киносети, ни от количества мест в зале.

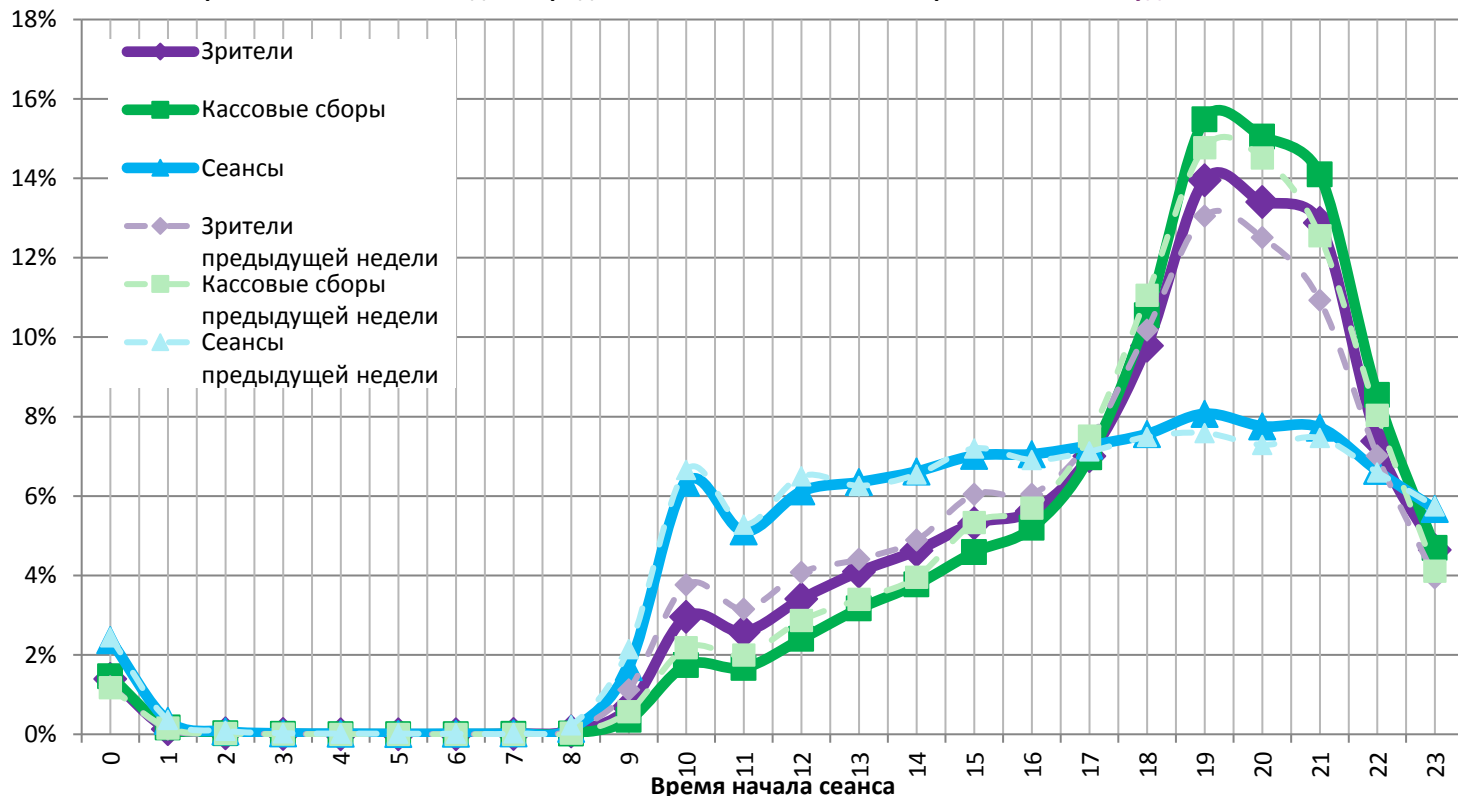
**Средняя наработка релизов ТОП-12 в зрителях на сеанс в зависимости от количества залов**

Название фильма	Количество залов									
	1	2	3	4	5	6	7	8	9-11	12-24
Моана. Путь к сердцу	21,8	19,4	22,1	22,2	23,1	24,1	24,8	25,2	25,0	24,3
Новогодний корпоратив	15,3	17,0	20,2	20,7	23,5	27,1	27,7	27,2	25,9	24,1
Фантастические твари и где они обитают	15,6	14,5	17,4	17,9	20,8	21,0	23,8	22,0	23,0	20,8
Союзники	9,7	10,6	13,8	14,4	16,6	19,4	21,3	19,7	23,2	23,8
Землетрясение	11,5	12,0	14,6	14,5	15,4	19,0	20,3	18,4	19,0	16,5
28 Панфиловцев	16,1	13,7	15,7	16,1	18,5	19,2	19,8	18,6	19,3	16,3
Под покровом ночи (2016)	24,5	18,6	16,8	12,5	12,7	15,8	13,1	14,0	15,1	16,7
Другой мир: Войны крови	6,8	8,1	8,7	10,8	14,9	13,6	16,5	16,2	16,7	15,5
Инкарнация	49,2	7,1	8,6	7,9	8,9	10,0	10,2	8,9	10,1	10,8
Плохой Санта 2 / Плохой Санта 2. Перевод Гоблина	9,4	6,3	8,7	7,5	8,5	11,1	11,4	11,0	15,1	15,6
Одиссея (2016)	7,8	9,5	12,8	8,2	13,8	16,5	14,3	16,6	17,4	19,7
Дом напротив (2016)	20,7	10,3	9,1	9,2	7,7	11,6	11,0	12,5	11,5	11,3

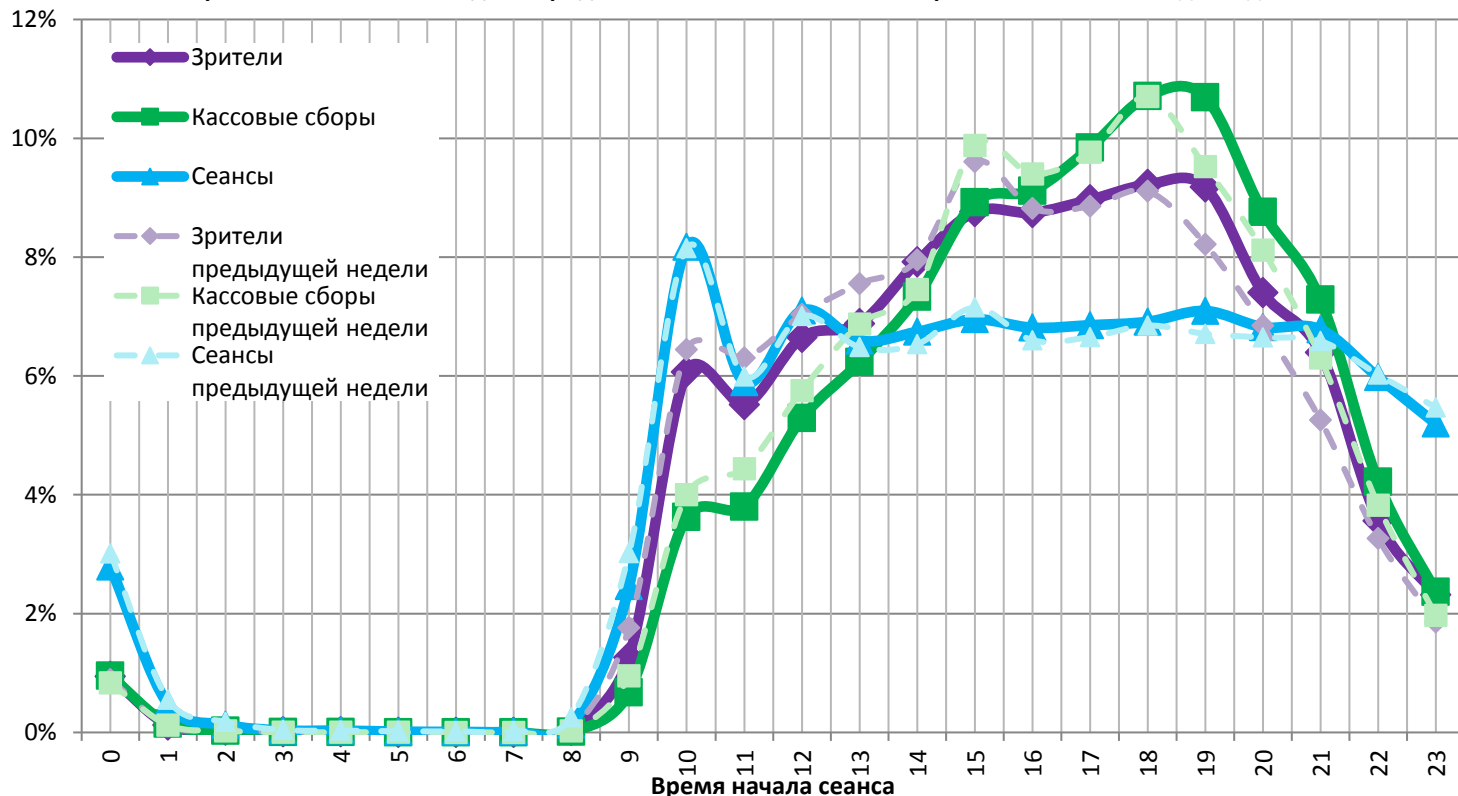
«28 Панфиловцев» и «Землетрясение» показали лучшую заполняемость на сеанс в кинотеатрах с 6-11 залами.

На графике указано распределение доли зрителей, сеансов и кассовых сборов по времени начала сеанса.

Зависимость от времени начала сеанса доли проданных билетов, кассовых сборов и сеансов в будни



Зависимость от времени начала сеанса доли проданных билетов, кассовых сборов и сеансов в выходные дни



Пунктирными линиями обозначены значения предыдущей недели.

На графике наглядно представлена зависимость результатов деятельности кинотеатров от времени суток.

График «Зрители» (фиолетовый) отражает долю зрителей кинотеатра за день в зависимости от времени начала сеанса.

График «Кассовые сборы» (зеленый) отражает долю дневной выручки в зависимости от времени начала сеанса.

График «Сеансы» (синий) отображает долю состоявшихся сеансов за каждый час работы кинотеатра.



**Основные показатели кинопроката в регионах Российской Федерации**

Регион	Наработка на сеанс по зрителям	Средняя заполняемость залов	Средняя цена билета
Адыгея Респ.	31,2	18,8%	247,1
Алтай Респ.	27,0	18,8%	198,7
Алтайский край	17,9	13,5%	211,0
Амурская обл.	7,5	7,4%	242,5
Архангельская обл.	17,1	15,7%	225,4
Астраханская обл.	17,9	14,0%	190,9
Башкортостан Респ.	19,5	14,0%	193,1
Белгородская обл.	19,0	12,5%	172,0
Брянская обл.	11,9	12,6%	217,4
Бурятия Респ.	14,5	12,6%	218,1
Владимирская обл.	24,7	16,8%	232,8
Волгоградская обл.	19,6	12,7%	188,3
Вологодская обл.	14,8	12,8%	183,4
Воронежская обл.	19,0	12,4%	206,8
Дагестан Респ.	44,2	15,5%	219,2
Еврейская автономная обл.	8,6	7,3%	269,6
Забайкальский край	31,3	17,7%	202,0
Ивановская обл.	16,9	12,7%	210,2
Ингушетия Респ.	4,8	3,9%	266,8
Иркутская обл.	21,9	17,1%	251,0
Кабардино-Балкарская Респ.	13,0	9,4%	207,6
Калининградская обл.	18,5	16,8%	231,5
Калмыкия Респ.	11,5	10,0%	148,8
Калужская обл.	17,9	15,3%	255,7
Камчатский край	20,2	12,9%	341,5
Карачаево-Черкесская Респ.	18,1	13,3%	240,7
Карелия Респ.	14,5	12,8%	200,4
Кемеровская обл.	13,4	10,1%	204,0
Кировская обл.	24,7	24,7%	164,1
Коми Респ.	14,2	10,8%	171,3
Костромская обл.	17,7	11,6%	191,2
Краснодарский край	23,8	15,8%	250,9
Красноярский край	21,9	12,9%	187,4
Крым Респ.	23,9	23,0%	241,1
Курганская обл.	16,8	11,6%	223,1
Курская обл.	16,4	14,0%	168,8
Ленинградская обл.	18,9	15,0%	194,4
Липецкая обл.	15,4	12,2%	219,6
Магаданская обл.	13,3	20,0%	303,5
Марий Эл Респ.	5,6	11,8%	193,4
Мордовия Респ.	18,0	12,1%	155,0
Москва г.	20,2	16,4%	344,4
Московская обл.	17,6	13,3%	294,9
Мурманская обл.	14,4	14,8%	253,6
Ненецкий АО	12,3	24,6%	358,4
Нижегородская обл.	17,2	12,4%	241,4
Новгородская обл.	15,2	14,5%	205,7
Новосибирская обл.	18,1	13,8%	247,7
Омская обл.	17,7	18,1%	149,9
Оренбургская обл.	17,2	13,5%	171,8
Орловская обл.	16,0	11,3%	201,1
Пензенская обл.	16,8	19,3%	177,5
Пермский край	24,7	14,7%	235,7
Приморский край	20,7	13,2%	259,2
Псковская обл.	17,5	15,2%	225,8

Регион	Наработка на сеанс по зрителям	Средняя заполняемость залов	Средняя цена билета
Ростовская обл.	22,4	18,4%	210,0
Рязанская обл.	16,8	11,6%	181,0
Самарская обл.	17,7	14,0%	224,8
Санкт-Петербург г.	20,3	16,1%	258,6
Саратовская обл.	19,0	14,2%	206,6
Саха /Якутия/ Респ.	30,5	25,1%	252,8
Сахалинская обл.	23,6	16,9%	309,5
Свердловская обл.	16,1	13,5%	195,2
Севастополь г.	39,9	32,3%	191,5
Северная Осетия - Алания Респ.	19,3	14,1%	245,9
Смоленская обл.	21,2	13,1%	210,9
Ставропольский край	25,9	19,1%	200,8
Тамбовская обл.	17,2	13,7%	201,7
Татарстан Респ.	19,9	16,8%	205,1
Тверская обл.	17,5	15,6%	214,5
Томская обл.	24,1	16,6%	282,6
Тульская обл.	19,7	13,2%	213,9
Тыва Респ.	20,1	6,7%	160,8
Тюменская обл.	17,0	12,6%	235,3
Удмуртская Респ.	15,2	13,2%	180,3
Ульяновская обл.	16,8	12,2%	188,5
Хабаровский край	19,4	17,0%	254,2
Хакасия Респ.	16,6	8,8%	206,7
Ханты-Мансийский Автономный округ - Югра АО	15,5	14,8%	256,9
Челябинская обл.	16,5	12,4%	189,9
Чеченская Респ.	15,6	17,1%	275,6
Чувашская Республика - Чувашия	20,0	16,7%	166,3
Чукотский АО	23,9	7,4%	231,7
Ямало-Ненецкий АО	14,0	17,6%	293,2
Ярославская обл.	19,4	13,1%	191,3
<b>Средний показатель по Российской Федерации</b>	<b>19,0</b>	<b>14,8%</b>	<b>245,2</b>

Региональная статистика характеризует основные сводные показатели каждого региона Российской Федерации, где расположены кинотеатры.