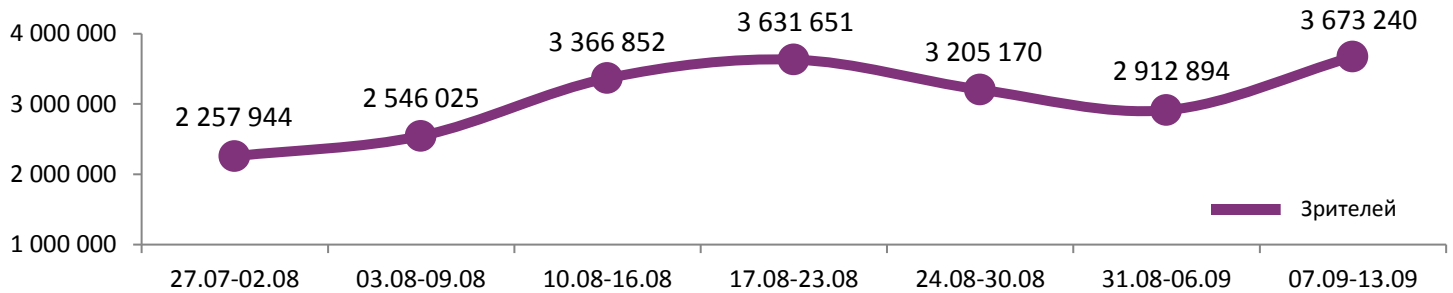
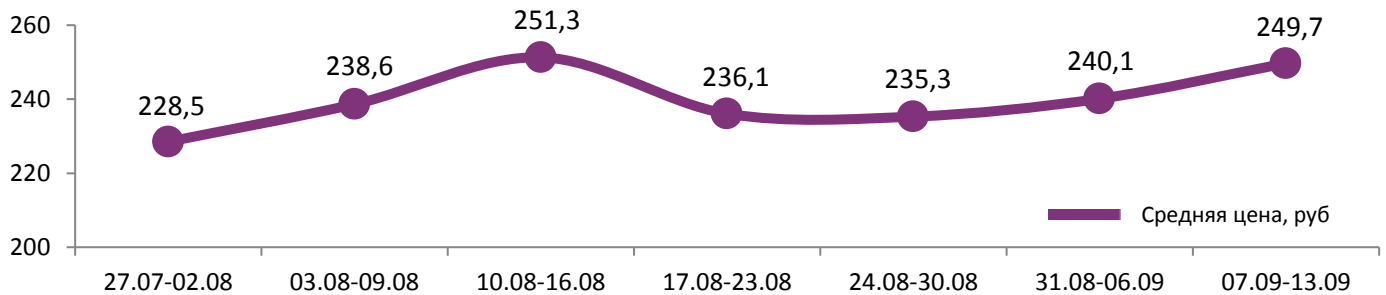
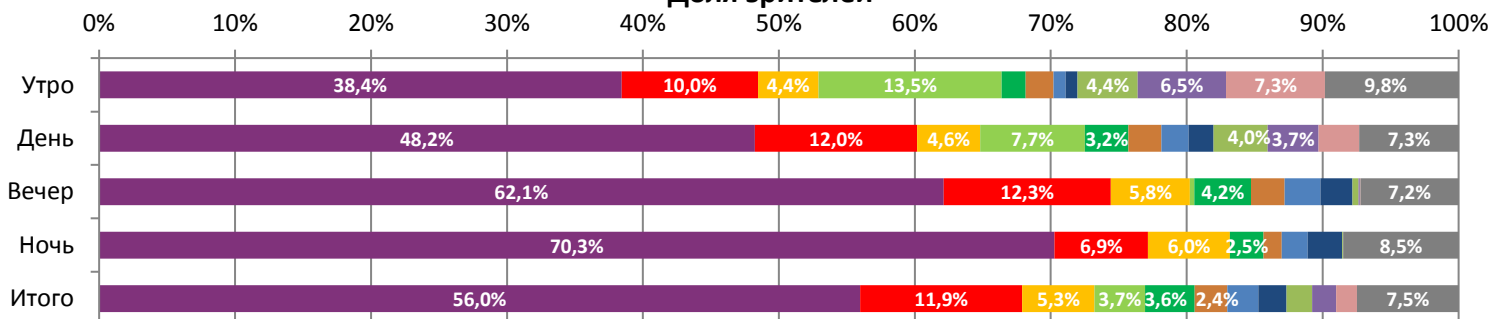
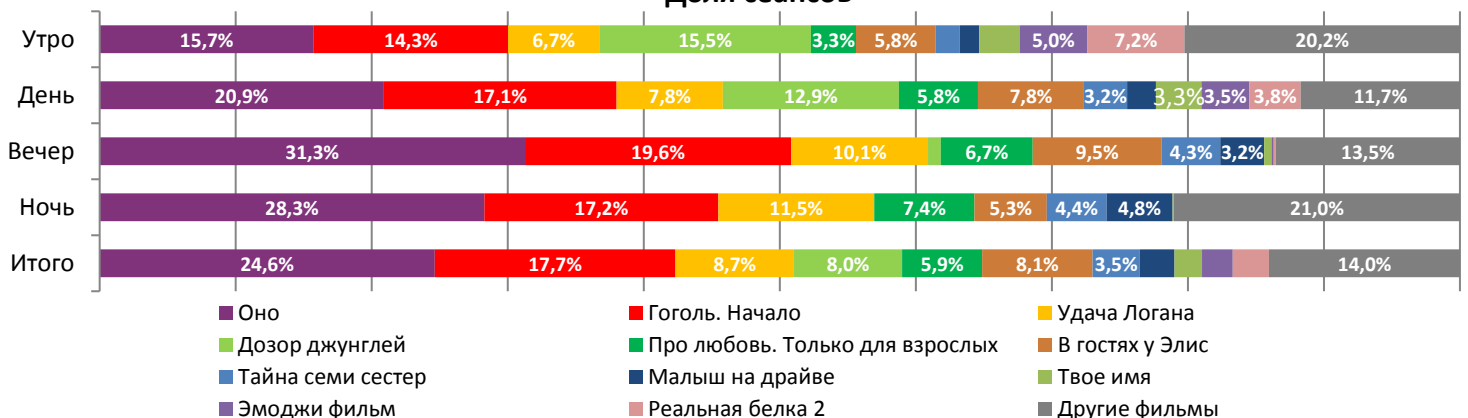


Динамика количества зрителей по неделям

Динамика средней цены билета по неделям


Посещаемость российских кинотеатров на прошедшей неделе составила 3,6 млн зрителей, что соответствует периоду 17-23 августа, когда на экраны вышли три комедийных проекта – «Эмоджи», «Телохранитель киллера» и «Бабушка легкого поведения». В этот раз 56% проданных билетов пришлось на один фильм – хоррор «Оно», выступивший более чем в два раза лучше своей росписи.

Доля зрителей

Доля сеансов


Временные промежутки по времени начала сеанса считаются следующим образом: «Утро» - с 06:00 до 11:59, «День» - с 12:00 по 17:59, «Вечер» - с 18:00 по 23:59, «Ночь» - с 00:00 по 05:59.

Доля зрителей отдельного фильма рассчитывается как соотношение количества проданных билетов на сеансы фильма в указанный период к количеству проданных билетов на все сеансы фильмов, демонстрируемых в аналогичный временной промежуток.

Доля сеансов отдельного релиза рассчитывается как соотношение количества состоявшихся сеансов фильма в указанный период к количеству состоявшихся сеансов всех фильмов, демонстрируемых в аналогичный временной промежуток.

Основные показатели кинопроката

№	Название фильма	№ ПУ	Дата релиза	Неделя проката	Возрастное ограничение	Прокатчик	За период с 07.09 по 13.09.2017						Всего				
							Наработка на сеанс по зрителям	Зрители	Изменение, %	Сборы, руб.	Изменение, %	Сеансов	Средняя цена билета	Зрители	Сборы, руб.	Сеансов	
1	Оно	121017617	07.09.2017	1	18+	CAO	48,9	2 056 443	-	535 499 757	-	42 084	260,4	2 056 676	535 502 107	42 144	
2	Гоголь. Начало	111005217 / 211030017	31.08.2017	2	16+/18+	CRP	14,5	437 703	-58,5%	104 277 032	-59,9%	30 244	238,2	1 505 572	367 470 083	84 551	
3	Удача Логана	121014617	07.09.2017	1	16+	WDSSPR, CPF	13,2	195 617	-	54 313 634	-	14 858	277,7	195 770	54 316 184	14 890	
4	Дозор джунглей	124002817	07.09.2017	1	6+	VLG	10,0	136 311	-	28 278 846	-	13 609	207,5	136 756	28 345 131	13 649	
5	Про любовь. Только для взрослых	111006217	01.09.2017	2	18+	WDSSPR	13,3	133 599	-29,7%	35 090 493	-32,2%	10 027	262,7	334 130	90 198 973	26 133	
6	В гостях у Элис	121018217	07.09.2017	1	16+	CP	6,3	88 205	-	22 929 330	-	13 895	260,0	88 208	22 930 220	13 938	
7	Тайна семи сестер	121016717	31.08.2017	2	16+	MG	14,2	83 970	-52,2%	19 763 958	-56,4%	5 903	235,4	264 110	65 950 242	17 248	
8	Малыш на драйве	121013617	24.08.2017	3	18+	WDSSPR	17,5	76 638	-75,1%	18 199 938	-76,4%	4 381	237,5	1 146 096	292 436 718	59 193	
9	Твое имя	124003017	07.09.2017	1	12+	EXP	20,0	68 976	-	16 060 350	-	3 454	232,8	85 989	20 169 451	4 331	
10	Эмоджи фильм	124002217	17.08.2017	4	6+	WDSSPR	16,8	64 549	-71,5%	12 958 949	-71,2%	3 837	200,8	1 640 857	330 579 882	93 944	
11	Реальная белка 2	124002917	24.08.2017	3	6+	CP	12,5	56 894	-75,8%	10 586 450	-77,6%	4 562	186,1	648 324	129 958 252	47 272	
12	Бабушка легкого поведения	111005817	17.08.2017	4	16+	CRP	20,4	55 970	-62,8%	10 602 356	-68,4%	2 745	189,4	1 419 942	327 406 679	71 825	
ИТОГО:							3 454 875	+27,7%	868 561 092	+33,5%	149 599						
Доля ТОП-12 в совокупных показателях периода:							94,1%		94,7%		87,6%						

За первую неделю проката «Оно» привлек в кинотеатры больше двух миллионов зрителей. Сборы превысили 535 млн рублей, что является рекордным показателем для жанра хоррор. Меньше 60% и 30% зрительской аудитории потеряли «Гоголь. Начало» и «Про любовь. Только для взрослых» соответственно, увеличив общий бокс-офис до 367 млн и 90 млн.

ТОП-12 фильмов по наработке на сеанс

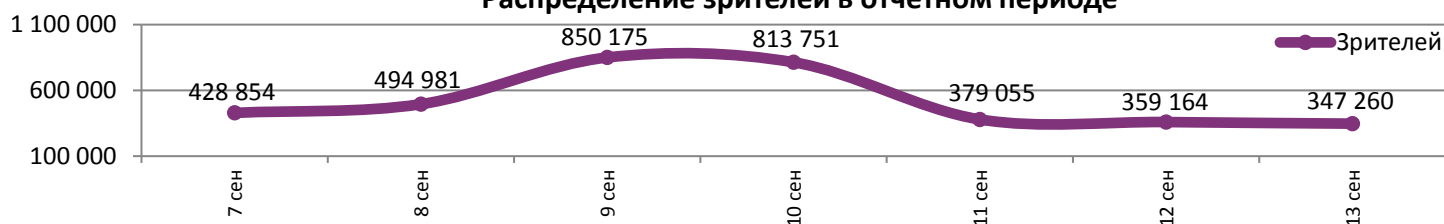
№	Название фильма	Количество сеансов	Наработка, зрителей	В % от средней наработки на сеанс
1	Оно	42 084	48,9	227%
2	Меч короля Артура (2017)	103	21,1	98%
3	Бабушка легкого поведения	2 745	20,4	95%
4	Телохранитель киллера	2 031	20,0	93%
5	Твое имя	3 454	20,0	93%
6	Гадкий я 3	555	18,8	87%
7	Валериан и город тысячи планет	2 688	17,9	83%
8	Малыш на драйве	4 381	17,5	81%
9	Эмоджи фильм	3 837	16,8	78%
10	Kingsman: Секретная служба	280	14,8	69%
11	Гоголь. Начало	30 244	14,5	67%
12	Проклятие Аннабель: Зарождение зла	374	14,3	67%

21,5 - средняя наработка на сеанс (зрителей на сеанс) в отчетном периоде.

Наработка на сеанс (зрителей на сеанс) представляет собой показатель среднего количества зрителей, присутствовавших на одном сеансе фильма, и рассчитывается как отношение количества проданных билетов к количеству состоявшихся сеансов за период.

По наработке на сеанс «Оно» обходит всех конкурентов более чем в два раза.

Распределение зрителей в отчетном периоде



В отчетном периоде средняя цена билета составила 250 рублей, наработка на сеанс и заполняемость залов выросли до 22 зрителей и 16% соответственно.

Число залов	Средняя цена билета, руб	Отличие от предыдущей недели
1	209,9	+6,5%
2	222,0	+4,6%
3-4	243,6	+3,4%
5-6	233,9	+4,5%
7-8	252,0	+4,4%
9-11	276,6	+5,4%
12-24	332,0	-1,6%
Среднее за период	249,7	+4,0%

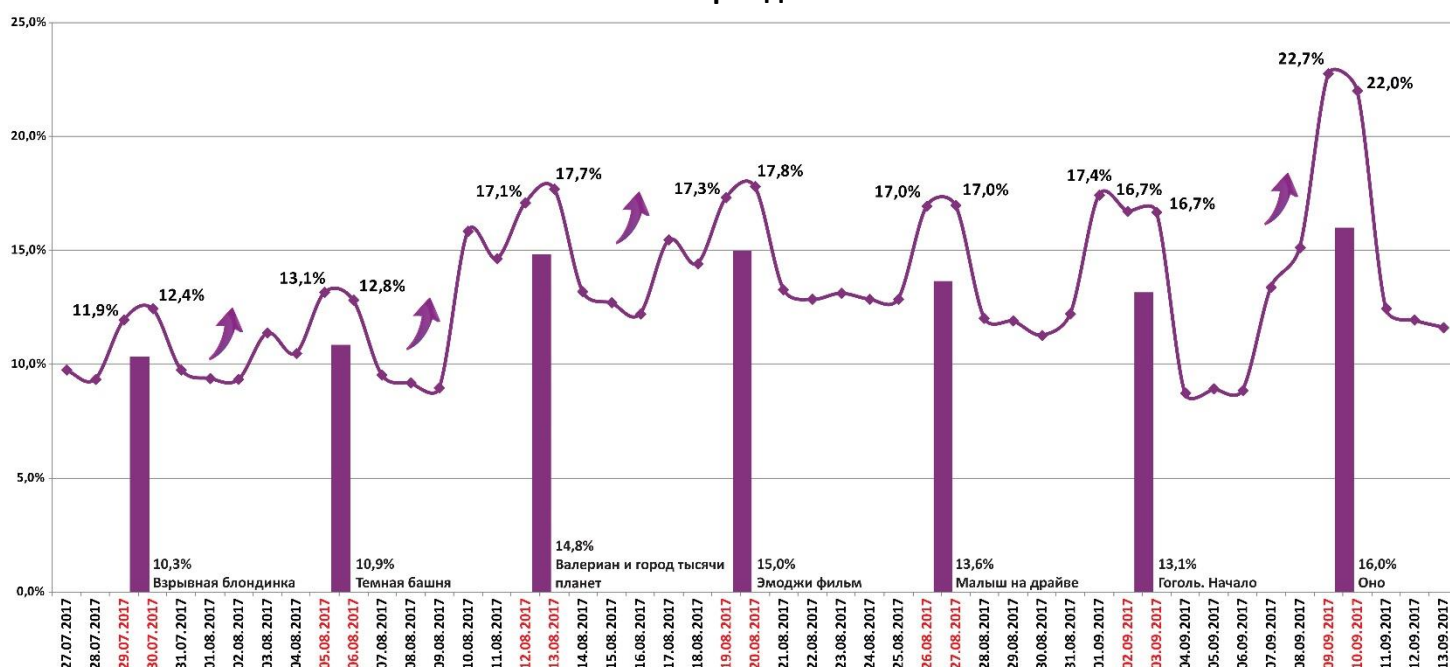
Число залов	Сеансов за период	% от итога	Отличие от предыдущей недели
1	16 396	10%	-6,1%
2	16 745	10%	-6,8%
3-4	29 586	17%	-6,8%
5-6	32 969	19%	-6,7%
7-8	41 378	24%	-2,1%
9-11	24 602	14%	-4,2%
12-24	9 165	5%	-4,1%
Общий итог	170 841	100%	-5,1%

Средняя цена билета группы кинотеатров представляет собой отношение валового сбора, полученного группой кинотеатров, к количеству проданных билетов указанными кинотеатрами.

Число залов	Средняя наработка (зрителей на сеанс)	Отличие от предыдущей недели
1	16,3	+42,8%
2	17,1	+39,5%
3-4	20,3	+37,0%
5-6	23,2	+32,5%
7-8	23,8	+28,1%
9-11	23,0	+28,8%
12-24	22,3	+32,3%
Среднее за период	21,5	+32,8%

Число залов	Средняя заполняемость зала, %	Отличие от предыдущей недели
1	8,2%	+38,3%
2	13,4%	+31,7%
3-4	17,0%	+26,6%
5-6	18,7%	+20,6%
7-8	17,3%	+17,2%
9-11	16,1%	+17,1%
12-24	15,9%	+16,1%
Среднее за период	16,0%	+21,7%

Заполняемость залов в период с 27.07.2017 по 13.09.2017



Вертикальные столбцы отражают среднюю заполненность залов за неделю. Данный показатель отличается от среднего значения, поскольку число зрителей разное.

В выходные заполняемость кинотеатров была выше 22%.

Репертуарное планирование кинотеатров с наибольшей выручкой за период

Среди семи лучших кинотеатров страны с разным количеством залов «Оно» показал долю кассовых сборов от 49% до 77%.

Категория: 12-24 зала	Кол-во сеансов	Доля сеансов	Доля кассовых сборов
Оно	166	24,2%	48,7%
Удача Логана	95	13,8%	16,9%
Гоголь. Начало	78	11,4%	7,1%
Про любовь. Только для взрослых	35	5,1%	5,7%
Малыш на драйве	26	3,8%	3,8%
В гостях у Элис	32	4,7%	2,3%
Тайна семи сестер	19	2,8%	2,3%
Валериан и город тысячи планет	20	2,9%	2,0%
Телохранитель киллера	22	3,2%	1,7%
Эмоджи фильм	25	3,6%	1,5%
Дозор джунглей	24	3,5%	1,1%
Реальная белка 2	16	2,3%	1,1%
Твое имя	14	2,0%	1,1%
Квадрат	7	1,0%	0,7%
Kingsman: Секретная служба	11	1,6%	0,7%
Брюс Ли: Рождение Дракона	11	1,6%	0,4%
Бабушка легкого поведения	11	1,6%	0,4%
Темная башня	7	1,0%	0,4%
Проклятие Аннабель: Зарождение зла	13	1,9%	0,4%
Гадкий я 3	7	1,0%	0,3%
Тюльпанная лихорадка	7	1,0%	0,3%
Дюнкерк	7	1,0%	0,2%
Тачки 3	4	0,6%	0,2%
Терминатор 2: Судный день 3D	7	1,0%	0,2%
Петсон и Финдус. Маленький мучитель - большая дружба	2	0,3%	0,1%
Квест	6	0,9%	0,1%
Оно приходит ночью	4	0,6%	0,1%
TheatreHD: Розенкранц и Гильдерстерн мертвы	1	0,1%	0,1%
Стань легендой! Бигфут младший	3	0,4%	0,1%
Хэвенхёрст	1	0,1%	0,1%
Вышибала: Эпический замес	2	0,3%	0,1%
Банда Котиков	3	0,4%	0,0%
РОН опера: Отелло	1	0,1%	0,0%
Итого	687	100%	100%
Категория: 9-11 залов	Кол-во сеансов	Доля сеансов	Доля кассовых сборов
Оно	118	25,0%	55,0%
Гоголь. Начало	59	12,5%	11,0%
Удача Логана	41	8,7%	6,0%
Тайна семи сестер	31	6,6%	5,0%
Про любовь. Только для взрослых	34	7,2%	4,9%
Малыш на драйве	27	5,7%	4,8%
Бабушка легкого поведения	22	4,7%	4,4%
Твое имя	19	4,0%	2,2%
Валериан и город тысячи планет	13	2,8%	2,1%
Дозор джунглей	36	7,6%	2,1%
Эмоджи фильм	12	2,5%	0,8%
В гостях у Элис	22	4,7%	0,6%
Терминатор 2: Судный день 3D	7	1,5%	0,5%
Тюльпанная лихорадка	11	2,3%	0,2%
МУЛЬТ в кино. Выпуск № 57	7	1,5%	0,2%
Оно приходит ночью	2	0,4%	0,1%
Вышибала: Эпический замес (в переводе Гоблина)	4	0,8%	0,1%
Вышибала: Эпический замес	7	1,5%	0,1%
Итого	472	100%	100%
Категория: 7-8 залов	Кол-во сеансов	Доля сеансов	Доля кассовых сборов
Оно	92	26,6%	61,0%
Гоголь. Начало	49	14,2%	9,4%
Удача Логана	61	17,6%	7,1%
Про любовь. Только для взрослых	16	4,6%	4,0%
Эмоджи фильм	19	5,5%	2,2%
Тайна семи сестер	7	2,0%	1,8%



Телохранитель киллера	7	2,0%	1,8%
Валериан и город тысячи планет	7	2,0%	1,8%
Малыш на драйве	7	2,0%	1,8%
Твое имя	7	2,0%	1,7%
В гостях у Элис	18	5,2%	1,5%
Бабушка легкого поведения	7	2,0%	1,4%
Дозор джунглей	14	4,0%	1,0%
Реальная белка 2	7	2,0%	0,8%
Гадкий я 3	7	2,0%	0,8%
Проклятие Аннабель: Зарождение зла	7	2,0%	0,7%
Квадрат	7	2,0%	0,7%
Брюс Ли: Рождение Дракона	7	2,0%	0,5%
Итого	346	100%	100%
Категория: 5-6 залов	Кол-во сеансов	Доля сеансов	Доля кассовых сборов
Оно	87	35,5%	76,9%
Гоголь. Начало	37	15,1%	8,3%
Удача Логана	35	14,3%	5,0%
Малыш на драйве	8	3,3%	2,4%
Про любовь. Только для взрослых	9	3,7%	1,3%
Бабушка легкого поведения	9	3,7%	1,2%
Телохранитель киллера	8	3,3%	1,2%
Дозор джунглей	18	7,3%	1,0%
Валериан и город тысячи планет	7	2,9%	0,8%
В гостях у Элис	14	5,7%	0,7%
Эмоджи фильм	7	2,9%	0,6%
Реальная белка 2	6	2,4%	0,5%
Итого	245	100%	100%
Категория: 3-4 зала	Кол-во сеансов	Доля сеансов	Доля кассовых сборов
Оно	55	36,4%	74,8%
Тайна семи сестер	13	8,6%	11,5%
Удача Логана	20	13,2%	5,1%
Твое имя	7	4,6%	2,6%
Гоголь. Начало	19	12,6%	2,1%
Малыш на драйве	7	4,6%	2,0%
Дозор джунглей	14	9,3%	1,2%
Реальная белка 2	5	3,3%	0,4%
Вышибала: Эпический замес	6	4,0%	0,2%
Сеть	1	0,7%	0,1%
Квест	1	0,7%	0,1%
Про любовь. Только для взрослых	3	2,0%	0,0%
Итого	151	100%	100%
Категория: 2 зала	Кол-во сеансов	Доля сеансов	Доля кассовых сборов
Оно	42	43,3%	74,5%
Гоголь. Начало	21	21,6%	11,9%
Удача Логана	14	14,4%	9,5%
Дозор джунглей	13	13,4%	2,6%
Про любовь. Только для взрослых	7	7,2%	1,5%
Итого	97	100%	100%
Категория: 1 зал	Кол-во сеансов	Доля сеансов	Доля кассовых сборов
Оно	7	16,3%	68,6%
Гоголь. Начало	14	32,6%	19,1%
Дозор джунглей	6	14,0%	5,3%
Удача Логана	7	16,3%	4,0%
Про любовь. Только для взрослых	6	14,0%	2,5%
Тайна семи сестер	3	7,0%	0,5%
Итого	43	100%	100%

При построении данного отчета анализируются данные от всех коммерческих демонстраторов, расположенных на территории Российской Федерации, правильность передачи отчетности от которых подтверждена при сверке данных с прокатной организацией. Демонстраторы сегментированы по категориям в зависимости от количества залов. В каждой категории выбирается демонстратор, показавший наилучший финансовый результат в данный временной период. Публикуется роспись такого демонстратора за период. Название демонстратора и другие данные не публикуются. Со временем в случае появления постоянного лидера по какой-либо из категорий мы будем исключать такого лидера из гонки по фактору естественного преимущества (например, исключительно удачное расположение либо вместимость залов заметно выше, чем у конкурентов).

Показатели работы кинотеатров в зависимости от количества залов по фильмам ТОП-12

ТОП-12 фильмов по зрителям	Категория: 1 зал							
	всего к/т в категории	всего залов в категории	зрителей	сеансов	Зрителей на к/т	зрителей на кинозал	Сеансов на к/т	сеансов на кинозал
Оно	302	302	167 384	3 641	554	554	12,1	12,1
Гоголь. Начало	431	431	38 690	4 092	90	90	9,5	9,5
Удача Логана	10	10	1 569	96	157	157	9,6	9,6
Дозор джунглей	342	342	16 919	2 039	49	49	6,0	6,0
Про любовь. Только для взрослых	28	28	2 854	186	102	102	6,6	6,6
В гостях у Элис	155	155	4 430	831	29	29	5,4	5,4
Тайна семи сестер	189	189	4 465	717	24	24	3,8	3,8
Малыш на драйве	17	17	382	62	22	22	3,6	3,6
Твое имя	23	23	2 712	152	118	118	6,6	6,6
Эмоджи фильм	41	41	2 345	164	57	57	4,0	4,0
Реальная белка 2	125	125	5 134	511	41	41	4,1	4,1
Бабушка легкого поведения	16	16	587	58	37	37	3,6	3,6

ТОП-12 фильмов по зрителям	Категория: 2 зала							
	всего к/т в категории	всего залов в категории	зрителей	сеансов	Зрителей на к/т	зрителей на кинозал	Сеансов на к/т	сеансов на кинозал
Оно	214	323	182 838	4 551	854	566	21,3	14,1
Гоголь. Начало	227	347	42 512	3 931	187	123	17,3	11,3
Удача Логана	17	22	2 391	199	141	109	11,7	9,0
Дозор джунглей	209	281	16 567	1 922	79	59	9,2	6,8
Про любовь. Только для взрослых	101	129	7 950	956	79	62	9,5	7,4
В гостях у Элис	169	227	5 745	1 289	34	25	7,6	5,7
Тайна семи сестер	103	112	4 701	603	46	42	5,9	5,4
Малыш на драйве	32	36	1 180	163	37	33	5,1	4,5
Твое имя	22	25	2 501	178	114	100	8,1	7,1
Эмоджи фильм	40	42	2 060	179	52	49	4,5	4,3
Реальная белка 2	149	175	6 870	664	46	39	4,5	3,8
Бабушка легкого поведения	23	23	1 424	173	62	62	7,5	7,5

«Гоголь. Начало» в однозальных кинотеатрах был представлен почти в полтора раза шире, чем «Оно».

ТОП-12 фильмов по зрителям	Категория: 3-4 зала							
	всего к/т в категории	всего залов в категории	зрителей	сеансов	Зрителей на к/т	зрителей на кинозал	Сеансов на к/т	сеансов на кинозал
Оно	217	484	364 285	7 453	1 679	753	34,3	15,4
Гоголь. Начало	222	446	75 093	5 499	338	168	24,8	12,3
Удача Логана	126	244	27 936	2 474	222	114	19,6	10,1
Дозор джунглей	209	346	24 259	2 546	116	70	12,2	7,4
Про любовь. Только для взрослых	197	307	24 422	2 558	124	80	13,0	8,3
В гостях у Элис	204	370	15 333	2 882	75	41	14,1	7,8
Тайна семи сестер	137	174	12 223	1 075	89	70	7,8	6,2
Малыш на драйве	104	130	8 514	696	82	65	6,7	5,4
Твое имя	48	55	8 022	449	167	146	9,4	8,2
Эмоджи фильм	108	137	9 531	692	88	70	6,4	5,1
Реальная белка 2	159	188	10 041	862	63	53	5,4	4,6
Бабушка легкого поведения	33	39	3 143	222	95	81	6,7	5,7

ТОП-12 фильмов по зрителям	Категория: 5-6 залов							
	всего к/т в категории	всего залов в категории	зрителей	сеансов	Зрителей на к/т	зрителей на кинозал	Сеансов на к/т	сеансов на кинозал
Оно	150	453	430 821	7 928	2 872	951	52,9	17,5
Гоголь. Начало	149	340	89 833	5 576	603	264	37,4	16,4
Удача Логана	133	290	43 618	3 657	328	150	27,5	12,6
Дозор джунглей	146	267	25 951	2 324	178	97	15,9	8,7
Про любовь. Только для взрослых	141	263	29 865	2 324	212	114	16,5	8,8
В гостях у Элис	143	283	18 662	2 977	131	66	20,8	10,5
Тайна семи сестер	124	172	19 177	1 161	155	111	9,4	6,8
Малыш на драйве	126	179	18 292	1 079	145	102	8,6	6,0
Твое имя	70	87	13 384	672	191	154	9,6	7,7
Эмоджи фильм	86	116	11 885	725	138	102	8,4	6,3
Реальная белка 2	119	162	11 943	868	100	74	7,3	5,4
Бабушка легкого поведения	71	100	13 267	607	187	133	8,5	6,1

ТОП-12 фильмов по зрителям	Категория: 7-8 залов							
	всего к/т в категории	всего залов в категории	зрителей	сеансов	Зрителей на к/т	зрителей на кинозал	Сеансов на к/т	сеансов на кинозал
Оно	140	522	528 631	10 505	3 776	1 013	75,0	20,1
Гоголь. Начало	140	351	112 223	6 431	802	320	45,9	18,3
Удача Логана	130	323	65 980	4 813	508	204	37,0	14,9
Дозор джунглей	138	271	31 187	2 800	226	115	20,3	10,3
Про любовь. Только для взрослых	131	219	35 946	2 314	274	164	17,7	10,6
В гостях у Элис	134	262	22 584	3 202	169	86	23,9	12,2
Тайна семи сестер	128	191	23 887	1 293	187	125	10,1	6,8
Малыш на драйве	110	185	23 480	1 280	213	127	11,6	6,9
Твое имя	94	113	20 942	970	223	185	10,3	8,6
Эмоджи фильм	113	166	23 796	1 256	211	143	11,1	7,6
Реальная белка 2	118	163	13 578	963	115	83	8,2	5,9
Бабушка легкого поведения	99	141	20 563	887	208	146	9,0	6,3

ТОП-12 фильмов по зрителям	Категория: 9-11 залов							
	всего к/т в категории	всего залов в категории	зрителей	сеансов	Зрителей на к/т	зрителей на кинозал	Сеансов на к/т	сеансов на кинозал
Оно	67	270	289 773	6 077	4 325	1 073	90,7	22,5
Гоголь. Начало	67	173	60 806	3 526	908	351	52,6	20,4
Удача Логана	60	174	39 129	2 738	652	225	45,6	15,7
Дозор джунглей	63	133	16 193	1 518	257	122	24,1	11,4
Про любовь. Только для взрослых	62	105	22 941	1 208	370	218	19,5	11,5
В гостях у Элис	66	141	15 266	2 053	231	108	31,1	14,6
Тайна семи сестер	65	102	14 438	783	222	142	12,0	7,7
Малыш на драйве	61	99	17 620	786	289	178	12,9	7,9
Твое имя	58	76	16 357	796	282	215	13,7	10,5
Эмоджи фильм	54	75	10 048	564	186	134	10,4	7,5
Реальная белка 2	62	83	6 203	480	100	75	7,7	5,8
Бабушка легкого поведения	59	83	12 972	558	220	156	9,5	6,7

Заполняемость кинозалов крупнейших киносетей на сеансах фильма-лидера недели

Фильм-лидер недели: «Оно».

Лучший результат на фильме «Оно» показала киносеть «Империя грез», при этом сразу 8 сетей преодолели среднюю заполняемость в 40%.

Киносеть	07.09.17 ЧТ	08.09.17 ПТ	09.09.17 СБ	10.09.17 ВС	11.09.17 ПН	12.09.17 ВТ	13.09.17 СР	Итого за период
Империя грез	56,8%	50,7%	65,4%	54,5%	31,7%	25,4%	56,7%	48,9%
Киноформат	46,6%	50,4%	65,6%	55,5%	60,3%	29,6%	30,8%	48,4%
Пять звезд	40,8%	45,6%	54,7%	53,7%	36,9%	33,3%	63,2%	47,2%
Монитор	57,3%	45,0%	56,6%	50,4%	37,8%	38,4%	39,6%	46,4%
Мираж Синема	46,7%	46,3%	63,8%	52,8%	44,6%	28,6%	28,8%	44,5%
КИНЕМА-СТАР	55,0%	47,9%	53,2%	43,4%	30,2%	36,0%	25,3%	41,6%
Киномакс	53,0%	33,3%	51,7%	45,8%	38,7%	33,5%	34,6%	41,4%
КАРО ФИЛЬМ	53,3%	53,5%	54,9%	51,1%	28,7%	26,4%	24,4%	41,1%
ФОРМУЛА КИНО	43,0%	44,7%	45,4%	39,3%	24,1%	35,5%	21,6%	36,0%
Mori Cinema	29,4%	35,9%	48,4%	47,0%	22,4%	37,8%	19,8%	34,2%
Люксор	37,2%	39,5%	38,4%	36,2%	28,2%	24,8%	29,8%	33,1%
Гранд Синема	36,8%	36,7%	39,9%	38,7%	24,3%	28,2%	24,2%	32,2%
Премьер-Зал	30,6%	31,6%	45,6%	38,0%	25,4%	21,3%	26,0%	31,5%
КИНЕМА ПАРК	29,1%	29,8%	40,0%	34,2%	18,2%	34,8%	14,9%	28,7%

При расчете используются данные вечерних сеансов - со временем начала с 17:00 по 21:59.

Данные таблицы рассчитаны как среднее значение показателей заполнения зала по каждому сеансу каждого демонстратора. Таким образом, финальная цифра не зависит ни от количества кинотеатров каждой киносети, ни от количества мест в зале.

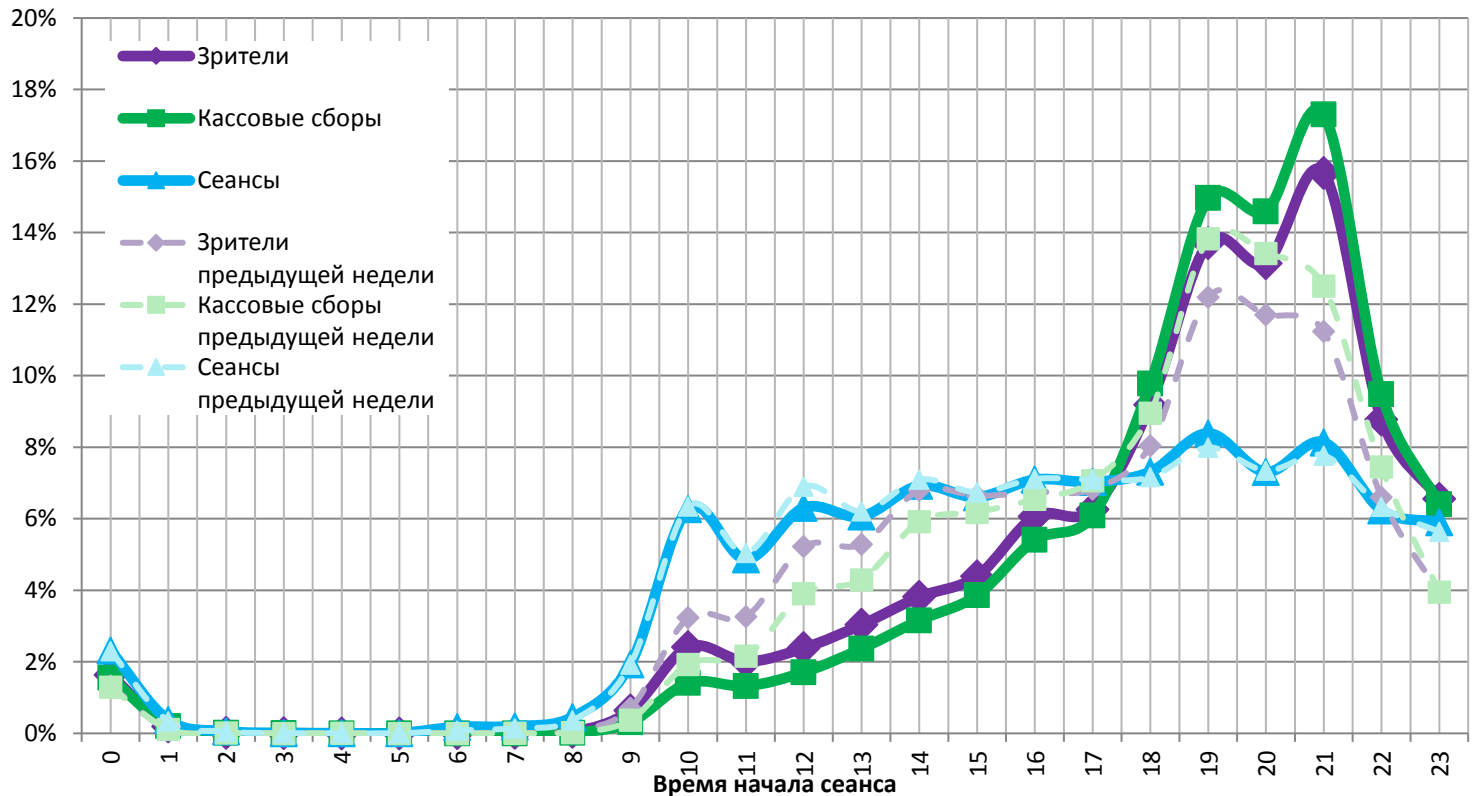
Средняя наработка релизов ТОП-12 в зрителях на сеанс в зависимости от количества залов

Название фильма	Количество залов									
	1	2	3	4	5	6	7	8	9-11	12-24
Оно	46,0	40,2	49,9	48,0	54,0	54,7	51,4	49,5	47,7	48,1
Гоголь. Начало	9,5	10,8	13,5	13,8	16,2	16,0	17,7	17,2	17,2	15,6
Удача Логана	16,3	12,0	12,6	10,8	11,7	12,1	13,2	14,1	14,3	17,0
Дозор джунглей	8,3	8,6	9,8	9,3	11,4	10,9	11,1	11,2	10,7	11,4
Про любовь. Только для взрослых	15,3	8,3	9,2	9,8	12,0	13,6	15,1	16,1	19,0	20,0
В гостях у Элис	5,3	4,5	5,2	5,4	5,9	6,6	6,9	7,2	7,4	9,4
Тайна семи сестер	6,2	7,8	11,9	10,9	16,9	16,2	18,8	18,2	18,4	18,7
Малыш на драйве	6,2	7,2	13,4	11,8	18,3	15,8	18,4	18,3	22,4	22,8
Твое имя	17,8	14,1	20,1	16,9	20,1	19,8	21,8	21,4	20,5	21,3
Эмоджи фильм	14,3	11,5	11,51	15,2	17,8	15,5	18,1	19,7	17,8	19,0
Реальная белка 2	10,0	10,3	12,3	11,1	14,9	12,4	13,9	14,3	12,9	14,6
Бабушка легкого поведения	10,1	8,2	11,1	17,0	29,4	17,8	25,8	21,6	23,2	16,7

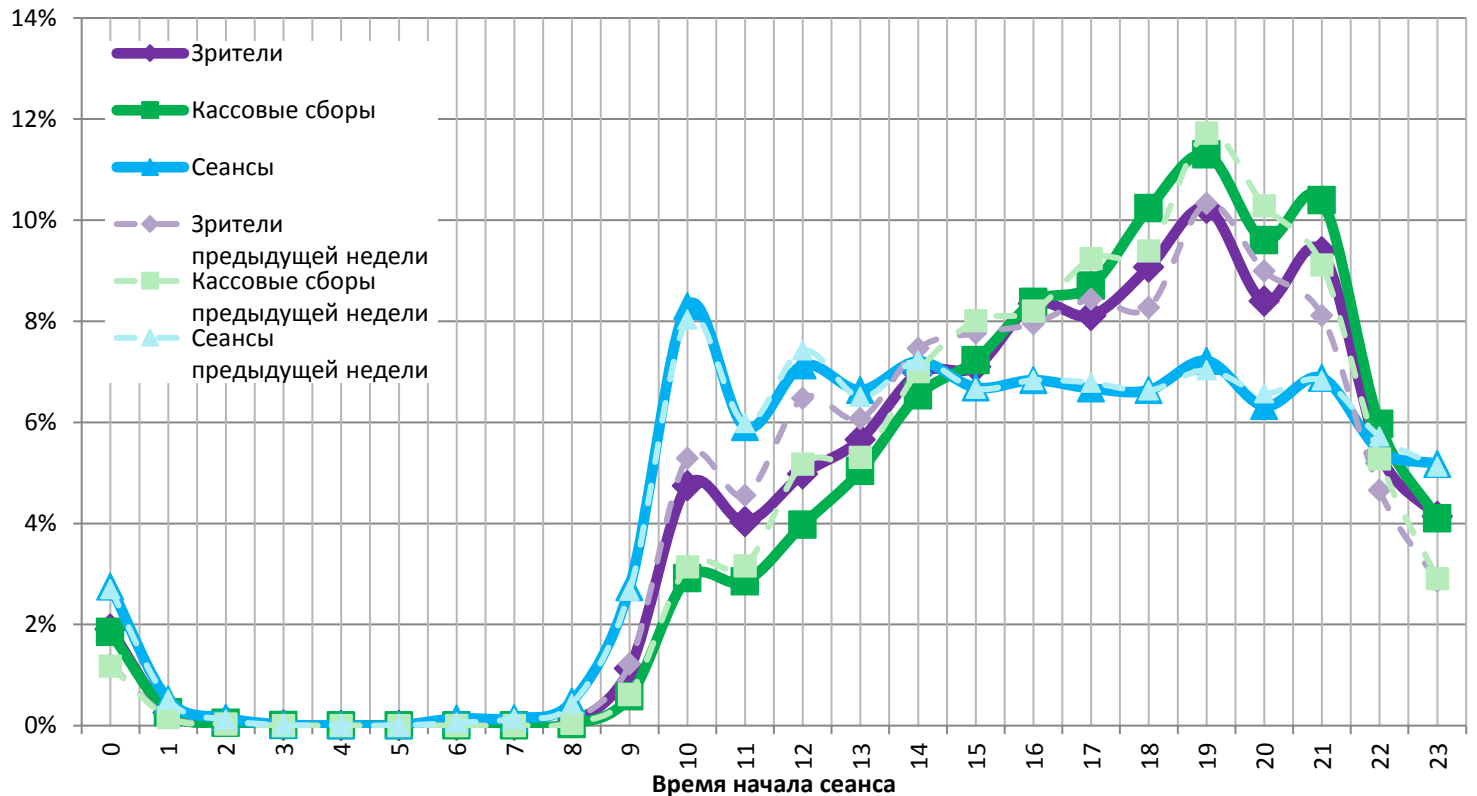
Комедия «В гостях у Элис» привлекала в среднем меньше 10 зрителей на сеанс, «Удача Логана» - меньше 17.

На графике указано распределение доли зрителей, сеансов и кассовых сборов по времени начала сеанса.

Зависимость от времени начала сеанса доли проданных билетов, кассовых сборов и сеансов в будни



Зависимость от времени начала сеанса доли проданных билетов, кассовых сборов и сеансов в выходные дни



Пунктирными линиями обозначены значения предыдущей недели.

На графике наглядно представлена зависимость результатов деятельности кинотеатров от времени суток.

График «Зрители» (фиолетовый) отражает долю зрителей кинотеатра за день в зависимости от времени начала сеанса.

График «Кассовые сборы» (зеленый) отражает долю дневной выручки в зависимости от времени начала сеанса.

График «Сеансы» (синий) отображает долю состоявшихся сеансов за каждый час работы кинотеатра.

Основные показатели кинопроката в регионах Российской Федерации

Регион	Наработка на сеанс по зрителям	Средняя заполняемость залов	Средняя цена билета
Адыгея Респ.	28,4	17,0%	243,5
Алтай Респ.	59,8	41,5%	193,1
Алтайский край	21,0	14,5%	219,8
Амурская обл.	14,2	11,4%	254,0
Архангельская обл.	21,6	17,8%	228,1
Астраханская обл.	22,2	16,4%	208,1
Башкортостан Респ.	22,8	16,5%	207,6
Белгородская обл.	22,8	14,5%	187,1
Брянская обл.	12,1	11,5%	243,8
Бурятия Респ.	20,9	18,0%	221,9
Владимирская обл.	27,6	20,4%	251,0
Волгоградская обл.	21,8	14,2%	208,1
Вологодская обл.	16,4	12,6%	196,5
Воронежская обл.	20,9	13,4%	223,6
Дагестан Респ.	24,9	14,8%	226,6
Еврейская автономная обл.	13,9	10,4%	272,0
Забайкальский край	30,0	15,0%	234,9
Ивановская обл.	20,4	17,1%	234,1
Ингушетия Респ.	3,5	3,5%	220,6
Иркутская обл.	20,9	15,1%	229,4
Кабардино-Балкарская Респ.	14,5	9,8%	214,6
Калининградская обл.	19,2	17,9%	246,1
Калмыкия Респ.	33,6	21,4%	161,8
Калужская обл.	20,5	16,5%	271,4
Камчатский край	22,1	14,3%	358,1
Карачаево-Черкесская Респ.	16,7	12,2%	219,0
Карелия Респ.	18,4	15,7%	225,1
Кемеровская обл.	16,7	12,4%	232,2
Кировская обл.	24,0	22,3%	172,8
Коми Респ.	19,2	14,3%	200,8
Костромская обл.	19,7	11,8%	188,9
Краснодарский край	24,7	15,6%	251,3
Красноярский край	25,2	13,1%	209,2
Крым Респ.	24,3	21,4%	254,4
Курганская обл.	20,2	13,9%	224,5
Курская обл.	21,3	16,3%	190,7
Ленинградская обл.	18,3	15,4%	223,5
Липецкая обл.	17,2	12,8%	233,7
Магаданская обл.	19,4	27,4%	313,5
Марий Эл Респ.	20,9	13,4%	201,3
Мордовия Респ.	24,7	17,4%	165,6
Москва г.	21,7	16,4%	348,6
Московская обл.	19,8	14,5%	300,5
Мурманская обл.	19,2	17,0%	277,9
Ненецкий АО	14,2	28,4%	342,2
Нижегородская обл.	24,8	16,3%	237,2
Новгородская обл.	12,2	9,7%	218,7
Новосибирская обл.	22,7	16,3%	256,6
Омская обл.	21,9	20,4%	148,6
Оренбургская обл.	18,6	14,9%	174,6
Орловская обл.	14,3	11,5%	217,8
Пензенская обл.	24,4	23,0%	183,6
Пермский край	32,0	18,0%	247,3
Приморский край	29,9	18,9%	297,8
Псковская обл.	16,9	12,5%	234,8



Регион	Наработка на сеанс по зрителям	Средняя заполняемость залов	Средняя цена билета
Ростовская обл.	22,9	18,3%	219,7
Рязанская обл.	19,6	13,0%	196,2
Самарская обл.	20,2	15,6%	231,2
Санкт-Петербург г.	22,6	17,2%	266,8
Саратовская обл.	21,4	14,6%	210,5
Саха /Якутия/ Респ.	41,9	29,0%	278,7
Сахалинская обл.	20,8	14,9%	306,6
Свердловская обл.	22,2	17,1%	192,7
Севастополь г.	29,0	24,9%	206,2
Северная Осетия - Алания Респ.	20,3	13,8%	232,0
Смоленская обл.	27,3	15,4%	228,0
Ставропольский край	21,8	17,0%	215,2
Тамбовская обл.	12,5	8,5%	223,4
Татарстан Респ.	23,6	18,9%	209,2
Тверская обл.	21,1	18,1%	217,6
Томская обл.	24,4	15,5%	272,3
Тульская обл.	18,4	13,6%	229,6
Тыва Респ.	26,3	8,7%	172,8
Тюменская обл.	19,8	15,2%	244,2
Удмуртская Респ.	21,0	17,1%	193,0
Ульяновская обл.	19,4	13,2%	222,0
Хабаровский край	24,6	18,6%	261,9
Хакасия Респ.	17,5	9,1%	206,0
Ханты-Мансийский Автономный округ - Югра АО	16,5	14,0%	262,4
Челябинская обл.	20,1	14,4%	192,8
Чеченская Респ.	15,4	15,6%	221,7
Чувашская Республика - Чувашия	17,7	16,2%	164,8
Чукотский АО	28,4	9,9%	274,2
Ямало-Ненецкий АО	12,3	17,3%	327,8
Ярославская обл.	23,6	16,0%	204,5
Средний показатель по Российской Федерации	21,5	16,0%	249,7

Региональная статистика характеризует основные сводные показатели каждого региона Российской Федерации, где расположены кинотеатры.