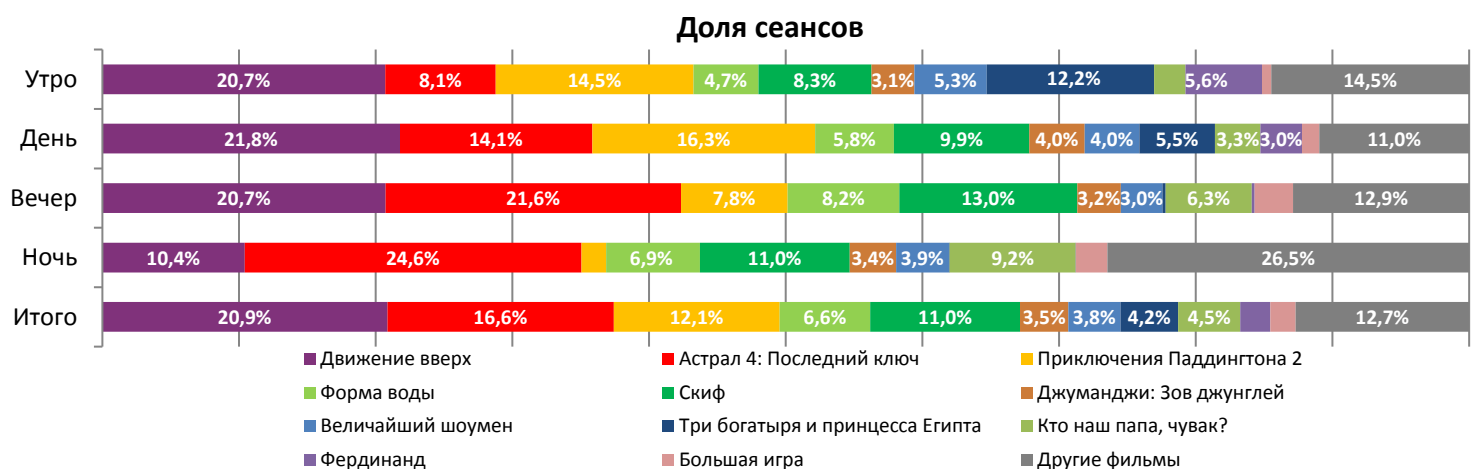
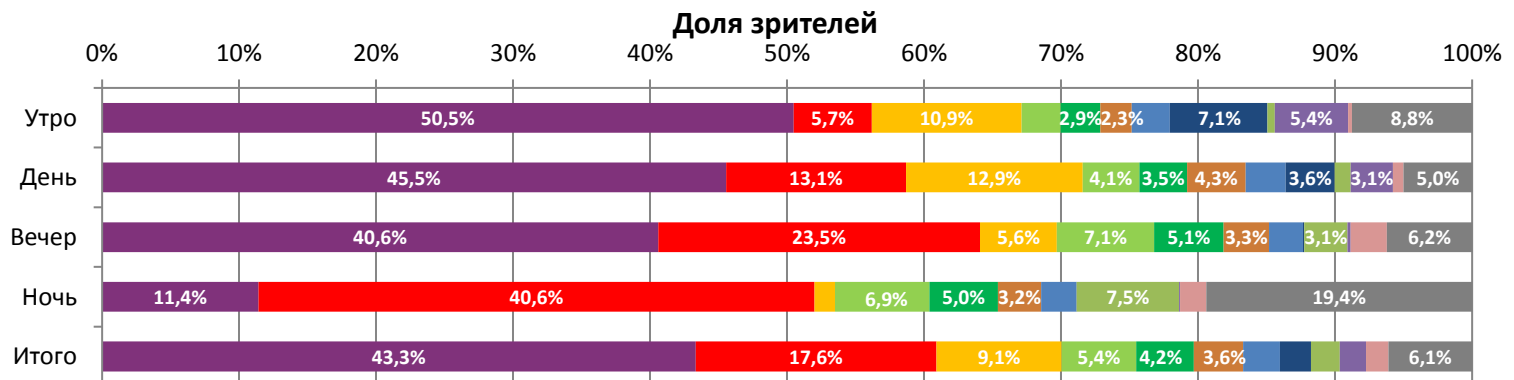


Лидером по посещаемости четвертую неделю подряд остаётся «Движение вверх», на которое приходится почти половина проданных билетов.



Временные промежутки по времени начала сеанса считаются следующим образом: «Утро» - с 06:00 до 11:59, «День» - с 12:00 по 17:59, «Вечер» - с 18:00 по 23:59, «Ночь» - с 00:00 по 05:59.
Доля зрителей отдельного фильма рассчитывается как соотношение количества проданных билетов на сеансы фильма в указанный период к количеству проданных билетов на все сеансы фильмов, демонстрируемых в аналогичный временной промежуток.
Доля сеансов отдельного релиза рассчитывается как соотношение количества состоявшихся сеансов фильма в указанный период к количеству состоявшихся сеансов всех фильмов, демонстрируемых в аналогичный временной промежуток.

Основные показатели кинопроката

№	Название фильма	№ ПУ	Дата релиза	Неделя проката	Возрастное ограничение	Прокатчик	За период с 18.01 по 24.01.2018					Всего					
							Наработка на сеанс по зрителям	Зрители	Изменение, %	Сборы, руб.	Изменение, %	Сеансов	Средняя цена билета	Зрители	Сборы, руб.	Сеансов	
1	Движение вверх	111011817	28.12.2017	4	6+	СР	47,7	1 826 593	-13,9%	422 604 473	-14,5%	38 321	231,4	9 557 207	2 397 341 272	183 202	
2	Астрал 4: Последний ключ	121028517	превью с 12.01.2018	1	16+	WDSSPR	24,4	741 365	-	186 446 630	-	30 402	251,5	1 059 096	269 276 540	36 732	
3	Приключения Паддингтона 2	121028917	20.01.2018	1	6+	VLG	17,3	385 434	-	96 936 047	-	22 308	251,5	386 120	97 006 067	23 010	
4	Форма воды	121027817	18.01.2018	1	18+	FOX	18,8	229 386	-	62 676 294	-	12 179	273,2	229 388	62 676 714	12 253	
5	Скиф	111000317	18.01.2018	1	18+	NKI	8,8	176 763	-	42 988 886	-	20 132	243,2	176 856	43 013 886	20 267	
6	Джуманджи: Зов джунглей	121027517	21.12.2017	5	16+	WDSSPR	23,4	151 835	-57,9%	37 378 362	-58,3%	6 495	246,2	4 604 001	1 251 799 833	116 970	
7	Величайший шоумен	121025717	04.01.2018	3	12+	FOX	16,3	113 774	-63,6%	28 083 642	-64,4%	6 985	246,8	1 481 776	407 419 429	73 975	
8	Три богатыря и принцесса Египта	114003317	превью с 23.12.2017	4	6+	NKI	12,3	95 215	-59,4%	17 515 521	-61,7%	7 766	184,0	3 437 637	761 074 558	112 128	
9	Кто наш папа, чувак?	121028317	11.01.2018	2	18+	CAO	10,6	88 507	-64,1%	20 045 632	-67,4%	8 354	226,5	337 865	82 122 892	30 860	
10	Фердинанд	124004217	21.12.2017	5	6+	FOX	20,2	81 457	-55,0%	16 537 822	-56,2%	4 032	203,0	2 542 729	578 295 257	89 921	
11	Большая игра	121027917	11.01.2018	2	18+	CPF	20,2	68 373	-45,7%	22 409 791	-42,5%	3 380	327,8	195 901	61 876 872	11 188	
12	Тёмные времена	121027417	18.01.2018	1	18+	UPI	11,7	51 574	-	15 794 302	-	4 397	306,2	62 972	19 797 495	5 382	
							ИТОГО:	4 010 276	-5,3%	969 417 403	-3,9%	164 751					
Доля ТОП-12 в совокупных показателях периода:								95,1%		95,6%		89,7%					

«Движение вверх» посмотрело в российских кинотеатрах уже свыше 9,5 млн зрителей (2,4 млрд рублей). Другая российская новинка «Скиф» стартовала с 43 млн рублей за первые семь дней проката.

ТОП-12 фильмов по наработке на сеанс

№	Название фильма	Количество сеансов	Наработка, зрителей	В % от средней наработки на сеанс
1	Движение вверх	38 321	47,7	208%
2	Астрал 4: Последний ключ	30 402	24,4	106%
3	Мешок без дна	138	24,3	106%
4	Джуманджи: Зов джунглей	6 495	23,4	102%
5	Тор: Рагнарёк	247	22,8	99%
6	Большая игра	3 380	20,2	88%
7	Фердинанд	4 032	20,2	88%
8	Форма воды	12 179	18,8	82%
9	Приключения Паддингтона 2	22 308	17,3	75%
10	Ван Гог. С любовью, Винсент	122	16,8	73%
11	Величайший шоумен	6 985	16,3	71%
12	МУЛЬТ в кино. Выпуск № 67	1 666	14,0	61%

23,0 - средняя наработка на сеанс (зрителей на сеанс) в отчетном периоде.

Наработка на сеанс (зрителей на сеанс) представляет собой показатель среднего количества зрителей, присутствовавших на одном сеансе фильма, и рассчитывается как отношение количества проданных билетов к количеству состоявшихся сеансов за период.

По наработке на сеанс стоит отметить высокие показатели фильма Рустама Хамдамова «Мешок без дна».

Распределение зрителей в отчетном периоде



Средняя цена билета в российских кинотеатрах составила 241 рубль.

Число залов	Средняя цена билета, руб	Отличие от предыдущей недели
1	191,1	-0,7%
2	210,3	-1,2%
3-4	236,8	+1,1%
5-6	227,3	+0,1%
7-8	244,3	+1,7%
9-11	266,9	+1,2%
12-24	346,5	+1,8%
Среднее за период	240,5	+0,9%

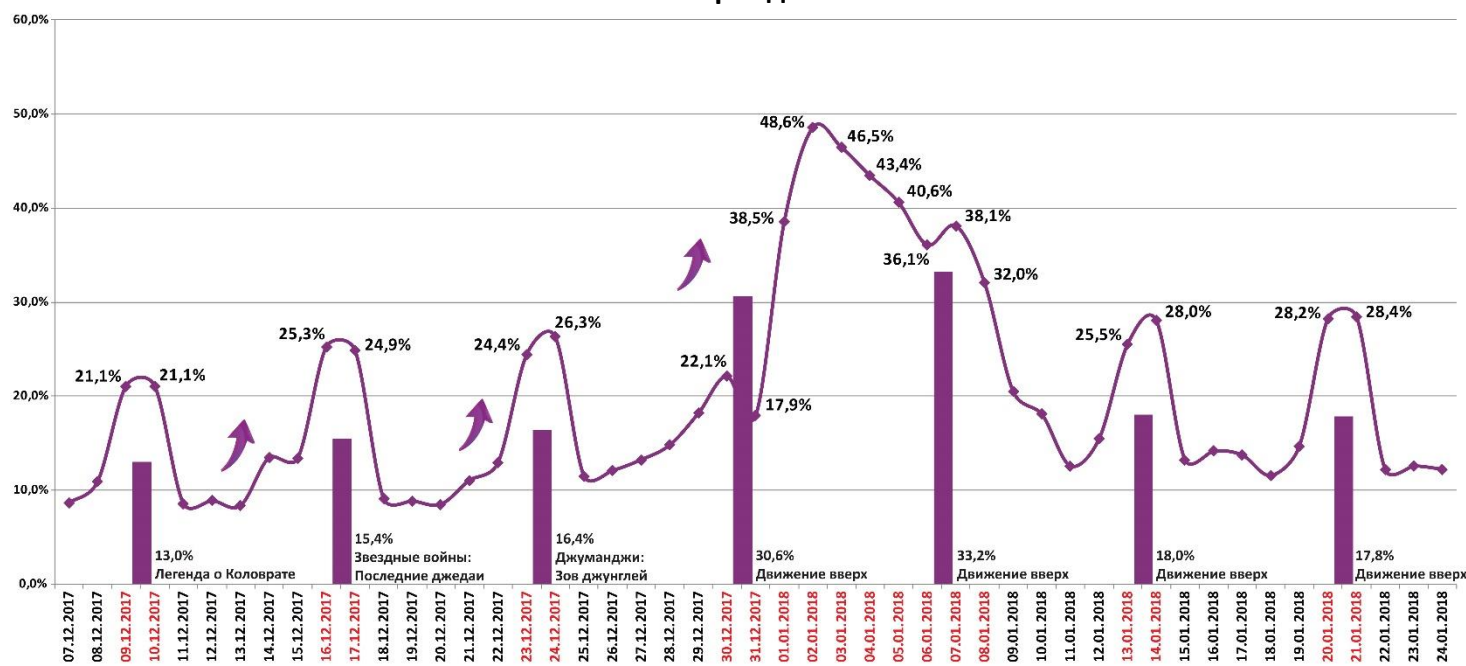
Число залов	Сеансов за период	% от итога	Отличие от предыдущей недели
1	17 052	9%	-6,2%
2	17 807	10%	-0,8%
3-4	31 919	17%	-1,7%
5-6	37 180	20%	+0,0%
7-8	43 839	24%	-0,2%
9-11	26 039	14%	-0,3%
12-24	9 858	5%	-0,7%
Общий итог	183 694	100%	-1,1%

Средняя цена билета группы кинотеатров представляет собой отношение валового сбора, полученного группой кинотеатров, к количеству проданных билетов указанными кинотеатрами.

Число залов	Средняя наработка (зрителей на сеанс)	Отличие от предыдущей недели
1	21,2	-1,4%
2	20,2	+2,4%
3-4	21,6	-3,0%
5-6	23,9	-5,1%
7-8	25,1	-4,8%
9-11	22,9	-4,7%
12-24	22,2	+0,4%
Среднее за период	23,0	-3,4%

Число залов	Средняя заполняемость зала, %	Отличие от предыдущей недели
1	11,2%	-2,3%
2	16,2%	+3,1%
3-4	18,6%	-0,2%
5-6	20,4%	-2,9%
7-8	19,1%	-2,9%
9-11	16,3%	-2,5%
12-24	17,3%	+1,3%
Среднее за период	17,8%	-1,4%

Заполняемость залов в период с 07.12.2017 по 24.01.2018



Вертикальные столбцы отражают среднюю заполненность залов за неделю. Данный показатель отличается от среднего значения, поскольку число зрителей разное.

Заполняемость залов оказалась близкой к показателям прошлой недели.

Репертуарное планирование кинотеатров с наибольшей выручкой за период

Среди семи лучших кинотеатров страны с разным количеством залов, «Движение вверх» не сохранило лидерство только в кинотеатре с 3-4 залами.

Категория: 12-24 зала	Кол-во сеансов	Доля сеансов	Доля кассовых сборов
Движение вверх	94	17,3%	32,8%
Астрал 4: Последний ключ	90	16,6%	15,8%
Форма воды	49	9,0%	9,0%
Приключения Паддингтона 2	63	11,6%	8,5%
Джуманджи: Зов джунглей	31	5,7%	7,7%
Большая игра	21	3,9%	4,3%
Тор: Рагнарёк	21	3,9%	3,9%
Величайший шоумен	21	3,9%	3,3%
Тёмные времена	23	4,2%	3,0%
Скиф	34	6,3%	2,8%
Кто наш папа, чувак?	14	2,6%	2,5%
Фердинанд	15	2,8%	2,0%
Три богатыря и принцесса Египта	17	3,1%	1,4%
Ёлки Новые	14	2,6%	1,1%
Карп отороженный	7	1,3%	0,8%
Сламбер: Лабиринты сна	7	1,3%	0,3%
Бойся своих желаний	6	1,1%	0,3%
Праздничный переполох	7	1,3%	0,2%
МУЛЬТ в кино. Выпуск № 67	2	0,4%	0,1%
Тайная жизнь насекомых	6	1,1%	0,1%
Итого	542	100%	100%
Категория: 9-11 залов	Кол-во сеансов	Доля сеансов	Доля кассовых сборов
Движение вверх	46	9,2%	32,7%
Астрал 4: Последний ключ	42	8,4%	13,5%
Джуманджи: Зов джунглей	40	8,0%	10,6%
Приключения Паддингтона 2	58	11,6%	8,1%
Форма воды	41	8,2%	7,0%
Величайший шоумен	37	7,4%	7,0%
Скиф	83	16,6%	5,8%
Большая игра	22	4,4%	3,1%
Тёмные времена	27	5,4%	2,7%
Кто наш папа, чувак?	21	4,2%	2,4%
Три богатыря и принцесса Египта	13	2,6%	2,2%
Бойся своих желаний	14	2,8%	1,1%
Фердинанд	8	1,6%	1,0%
День мертвецов: Злая кровь	7	1,4%	0,8%
Всё только начинается	11	2,2%	0,7%
Бахубали: Рождение легенды	7	1,4%	0,5%
Сламбер: Лабиринты сна	6	1,2%	0,3%
МУЛЬТ в кино. Выпуск № 67	5	1,0%	0,2%
Тайная жизнь насекомых	6	1,2%	0,2%
Последний портрет	4	0,8%	0,1%
МУЛЬТ в кино. Выпуск № 66	2	0,4%	0,0%
Итого	500	100%	100%
Категория: 7-8 залов	Кол-во сеансов	Доля сеансов	Доля кассовых сборов
Движение вверх	82	22,9%	38,5%
Астрал 4: Последний ключ	68	19,0%	22,1%
Приключения Паддингтона 2	40	11,2%	8,4%
Форма воды	27	7,5%	7,3%
Джуманджи: Зов джунглей	15	4,2%	4,3%
Большая игра	17	4,7%	4,1%
Фердинанд	16	4,5%	3,5%
Скиф	33	9,2%	3,2%
Величайший шоумен	7	2,0%	2,6%
Тёмные времена	14	3,9%	2,0%
Три богатыря и принцесса Египта	13	3,6%	1,6%
Ёлки Новые	8	2,2%	1,0%
Кто наш папа, чувак?	2	0,6%	0,7%
Бойся своих желаний	7	2,0%	0,4%



Тайная жизнь насекомых	6	1,7%	0,2%
МУЛЬТ в кино. Выпуск № 67	2	0,6%	0,1%
Сламбер: Лабиринты сна	1	0,3%	0,0%
Итого	358	100%	100%
Категория: 5-6 залов	Кол-во сеансов	Доля сеансов	Доля кассовых сборов
Движение вверх	35	15,6%	30,9%
Форма воды	34	15,2%	22,2%
Величайший шоумен	22	9,8%	11,3%
Астрал 4: Последний ключ	23	10,3%	9,0%
Тёмные времена	21	9,4%	8,6%
Приключения Паддингтона 2	20	8,9%	7,2%
Большая игра	10	4,5%	4,3%
Всё только начинается	7	3,1%	1,8%
Тайна Коко. Олаф и холодное приключение	7	3,1%	1,7%
Джуманджи: Зов джунглей	6	2,7%	1,0%
Скиф	13	5,8%	0,6%
Последний портрет	8	3,6%	0,5%
Кто наш папа, чувак?	6	2,7%	0,5%
Фердинанд	7	3,1%	0,2%
Сламбер: Лабиринты сна	2	0,9%	0,2%
Бахубали: Рождение легенды	1	0,4%	0,1%
МУЛЬТ в кино. Выпуск № 67	2	0,9%	0,1%
Итого	224	100%	100%
Категория: 3-4 зала	Кол-во сеансов	Доля сеансов	Доля кассовых сборов
Астрал 4: Последний ключ	38	23,0%	40,4%
Движение вверх	10	6,1%	22,3%
Форма воды	21	12,7%	16,6%
Большая игра	10	6,1%	7,2%
Кто наш папа, чувак?	22	13,3%	3,5%
Величайший шоумен	14	8,5%	3,4%
Скиф	8	4,8%	2,6%
Джуманджи: Зов джунглей	7	4,2%	1,2%
Тёмные времена	21	12,7%	1,1%
Сламбер: Лабиринты сна	6	3,6%	0,8%
Бойся своих желаний	2	1,2%	0,7%
Приключения Паддингтона 2	5	3,0%	0,3%
Три богатыря и принцесса Египта	1	0,6%	0,0%
Итого	100%	100%	
Категория: 2 зала	Кол-во сеансов	Доля сеансов	Доля кассовых сборов
Движение вверх	41	45,6%	68,9%
Астрал 4: Последний ключ	23	25,6%	18,7%
Форма воды	11	12,2%	6,3%
Приключения Паддингтона 2	13	14,4%	6,1%
Кто наш папа, чувак?	2	2,2%	0,0%
Итого	90	100%	100%
Категория: 1 зал	Кол-во сеансов	Доля сеансов	Доля кассовых сборов
Движение вверх	14	30,4%	66,6%
Астрал 4: Последний ключ	14	30,4%	26,5%
Форма воды	7	15,2%	6,0%
Приключения Паддингтона 2	11	23,9%	1,0%
Итого	46	100%	100%

При построении данного отчета анализируются данные от всех коммерческих демонстраторов, расположенных на территории Российской Федерации, правильность передачи отчетности от которых подтверждена при сверке данных с прокатной организацией. Демонстраторы сегментированы по категориям в зависимости от количества залов. В каждой категории выбирается демонстратор, показавший наилучший финансовый результат в данный временной период. Публикуется роспись такого демонстратора за период. Название демонстратора и другие данные не публикуются. Со временем в случае появления постоянного лидера по какой-либо из категорий мы будем исключать такого лидера из гонки по фактору естественного преимущества (например, исключительно удачное расположение либо вместимость залов заметно выше, чем у конкурентов).

Показатели работы кинотеатров в зависимости от количества залов по фильмам ТОП-12

ТОП-12 фильмов по зрителям	Категория: 1 зал							
	всего к/т в категории	всего залов в категории	зрителей	сеансов	Зрителей на к/т	зрителей на кинозал	Сеансов на к/т	сеансов на кинозал
Движение вверх	513	513	209 513	4 981	408	408	9,7	9,7
Астрал 4: Последний ключ	94	94	45 488	1 246	484	484	13,3	13,3
Приключения Паддингтона 2	310	310	22 178	1 760	72	72	5,7	5,7
Форма воды	23	23	8 190	252	356	356	11,0	11,0
Скиф	349	349	19 932	2 925	57	57	8,4	8,4
Джуманджи: Зов джунглей	68	68	4 431	297	65	65	4,4	4,4
Величайший шоумен	129	129	3 129	490	24	24	3,8	3,8
Три богатыря и принцесса Египта	359	359	11 551	1 303	32	32	3,6	3,6
Кто наш папа, чувак?	233	233	5 608	867	24	24	3,7	3,7
Фердинанд	58	58	3 490	216	60	60	3,7	3,7
Большая игра	18	18	780	76	43	43	4,2	4,2
Тёмные времена	8	8	1 257	58	157	157	7,3	7,3

«Скиф» был расписан в 349 однозальном кинотеатре.

ТОП-12 фильмов по зрителям	Категория: 2 зала							
	всего к/т в категории	всего залов в категории	зрителей	сеансов	Зрителей на к/т	зрителей на кинозал	Сеансов на к/т	сеансов на кинозал
Движение вверх	238	385	189 583	4 135	797	492	17,4	10,7
Астрал 4: Последний ключ	162	271	74 374	3 250	459	274	20,1	12,0
Приключения Паддингтона 2	226	349	28 712	2 235	127	82	9,9	6,4
Форма воды	18	29	4 239	272	236	146	15,1	9,4
Скиф	202	313	17 471	2 486	86	56	12,3	7,9
Джуманджи: Зов джунглей	39	47	2 821	225	72	60	5,8	4,8
Величайший шоумен	157	190	4 559	626	29	24	4,0	3,3
Три богатыря и принцесса Египта	210	296	12 479	1 209	59	42	5,8	4,1
Кто наш папа, чувак?	194	238	7 913	1 142	41	33	5,9	4,8
Фердинанд	54	62	3 184	232	59	51	4,3	3,7
Большая игра	14	16	453	73	32	28	5,2	4,6
Тёмные времена	11	13	1 127	93	102	87	8,5	7,2

ТОП-12 фильмов по зрителям	Категория: 3-4 зала							
	всего к/т в категории	всего залов в категории	зрителей	сеансов	Зрителей на к/т	зрителей на кинозал	Сеансов на к/т	сеансов на кинозал
Движение вверх	226	543	316 327	6 529	1 400	583	28,9	12,0
Астрал 4: Последний ключ	206	472	143 256	6 125	695	304	29,7	13,0
Приключения Паддингтона 2	227	498	60 412	3 936	266	121	17,3	7,9
Форма воды	86	172	25 191	1 498	293	146	17,4	8,7
Скиф	199	412	30 947	3 722	156	75	18,7	9,0
Джуманджи: Зов джунглей	122	182	19 908	999	163	109	8,2	5,5
Величайший шоумен	187	254	15 435	1 406	83	61	7,5	5,5
Три богатыря и принцесса Египта	211	335	17 847	1 588	85	53	7,5	4,7
Кто наш папа, чувак?	212	318	16 311	1 951	77	51	9,2	6,1
Фердинанд	111	156	10 543	677	95	68	6,1	4,3
Большая игра	47	58	4 364	329	93	75	7,0	5,7
Тёмные времена	47	82	5 855	651	125	71	13,9	7,9

ТОП-12 фильмов по зрителям	Категория: 5-6 залов							
	всего к/т в категории	всего залов в категории	зрителей	сеансов	Зрителей на к/т	зрителей на кинозал	Сеансов на к/т	сеансов на кинозал
Движение вверх	155	519	366 896	7 197	2 367	707	46,4	13,9
Астрал 4: Последний ключ	156	431	167 865	6 489	1 076	389	41,6	15,1
Приключения Паддингтона 2	157	482	78 578	4 334	500	163	27,6	9,0
Форма воды	138	318	57 329	3 218	415	180	23,3	10,1
Скиф	146	377	37 684	3 978	258	100	27,2	10,6
Джуманджи: Зов джунглей	125	254	36 068	1 517	289	142	12,1	6,0
Величайший шоумен	147	250	24 738	1 486	168	99	10,1	5,9
Три богатыря и принцесса Египта	144	258	19 227	1 365	134	75	9,5	5,3
Кто наш папа, чувак?	157	277	20 973	1 762	134	76	11,2	6,4
Фердинанд	109	192	18 902	840	173	98	7,7	4,4
Большая игра	84	125	12 482	651	149	100	7,8	5,2
Тёмные времена	76	160	13 069	1 164	172	82	15,3	7,3

ТОП-12 фильмов по зрителям	Категория: 7-8 залов							
	всего к/т в категории	всего залов в категории	зрителей	сеансов	Зрителей на к/т	зрителей на кинозал	Сеансов на к/т	сеансов на кинозал
Движение вверх	141	563	450 079	8 905	3 192	799	63,2	15,8
Астрал 4: Последний ключ	139	445	187 116	7 501	1 346	420	54,0	16,9
Приключения Паддингтона 2	139	498	110 263	5 582	793	221	40,2	11,2
Форма воды	136	331	72 506	3 746	533	219	27,5	11,3
Скиф	135	360	41 193	3 960	305	114	29,3	11,0
Джуманджи: Зов джунглей	124	252	48 434	1 818	391	192	14,7	7,2
Величайший шоумен	139	244	33 443	1 646	241	137	11,8	6,7
Три богатыря и принцесса Египта	131	246	21 054	1 381	161	86	10,5	5,6
Кто наш папа, чувак?	139	243	21 028	1 540	151	87	11,1	6,3
Фердинанд	118	227	26 381	1 194	224	116	10,1	5,3
Большая игра	105	149	21 733	972	207	146	9,3	6,5
Тёмные времена	88	177	17 928	1 436	204	101	16,3	8,1

ТОП-12 фильмов по зрителям	Категория: 9-11 залов							
	всего к/т в категории	всего залов в категории	зрителей	сеансов	Зрителей на к/т	зрителей на кинозал	Сеансов на к/т	сеансов на кинозал
Движение вверх	69	300	228 275	4 984	3 308	761	72,2	16,6
Астрал 4: Последний ключ	68	211	94 301	4 335	1 387	447	63,8	20,5
Приключения Паддингтона 2	68	235	61 981	3 351	911	264	49,3	14,3
Форма воды	69	165	44 716	2 374	648	271	34,4	14,4
Скиф	69	164	23 031	2 358	334	140	34,2	14,4
Джуманджи: Зов джунглей	64	137	29 286	1 185	458	214	18,5	8,6
Величайший шоумен	69	110	20 311	938	294	185	13,6	8,5
Три богатыря и принцесса Египта	63	123	9 700	664	154	79	10,5	5,4
Кто наш папа, чувак?	68	123	11 512	787	169	94	11,6	6,4
Фердинанд	58	111	13 203	587	228	119	10,1	5,3
Большая игра	60	113	17 404	815	290	154	13,6	7,2
Тёмные времена	36	80	8 403	733	233	105	20,4	9,2

Заполняемость кинозалов крупнейших киносетей на сеансах фильма-лидера недели

Фильм-лидер недели: «Движение вверх».

Лидером по заполняемости на «Движении вверх» по-прежнему остаётся киносеть «Монитор».

Киносеть	18.01.18 ЧТ	19.01.18 ПТ	20.01.18 СБ	21.01.18 ВС	22.01.18 ПН	23.01.18 ВТ	24.01.18 СР	Итого за период
Монитор	41,4%	57,2%	83,5%	73,8%	56,5%	56,2%	45,0%	60,0%
Киноформат	21,1%	45,3%	82,1%	61,4%	45,1%	32,2%	30,9%	45,7%
Киномакс	28,4%	41,3%	76,5%	59,3%	34,7%	36,9%	43,5%	45,4%
Пять звезд	25,9%	43,3%	73,7%	54,2%	22,2%	22,6%	52,9%	42,9%
СИНЕМА-СТАР	24,7%	41,0%	75,2%	54,2%	24,4%	45,5%	21,4%	40,9%
Мираж Синема	14,9%	27,7%	63,9%	54,5%	75,9%	22,6%	23,2%	40,6%
Mori Cinema	18,8%	37,2%	65,2%	55,6%	16,3%	54,4%	20,6%	38,9%
КАРО ФИЛЬМ	19,5%	34,4%	71,6%	54,4%	21,4%	23,5%	20,5%	35,6%
Гранд Синема	22,2%	30,4%	66,8%	55,0%	20,3%	25,8%	20,7%	34,1%
СИНЕМА ПАРК	15,9%	29,0%	69,8%	53,5%	19,6%	38,4%	20,9%	33,8%
Империя грез	20,5%	35,6%	56,7%	42,2%	15,6%	17,8%	39,4%	32,6%
ФОРМУЛА КИНО	15,1%	28,5%	64,8%	51,0%	18,8%	34,4%	22,1%	32,6%
Премьер-Зал	19,2%	27,1%	45,3%	38,6%	27,8%	29,0%	33,0%	31,8%
Люксор	14,8%	30,7%	57,6%	39,5%	21,7%	20,9%	18,1%	29,1%

При расчете используются данные вечерних сеансов - со временем начала с 17:00 по 21:59.

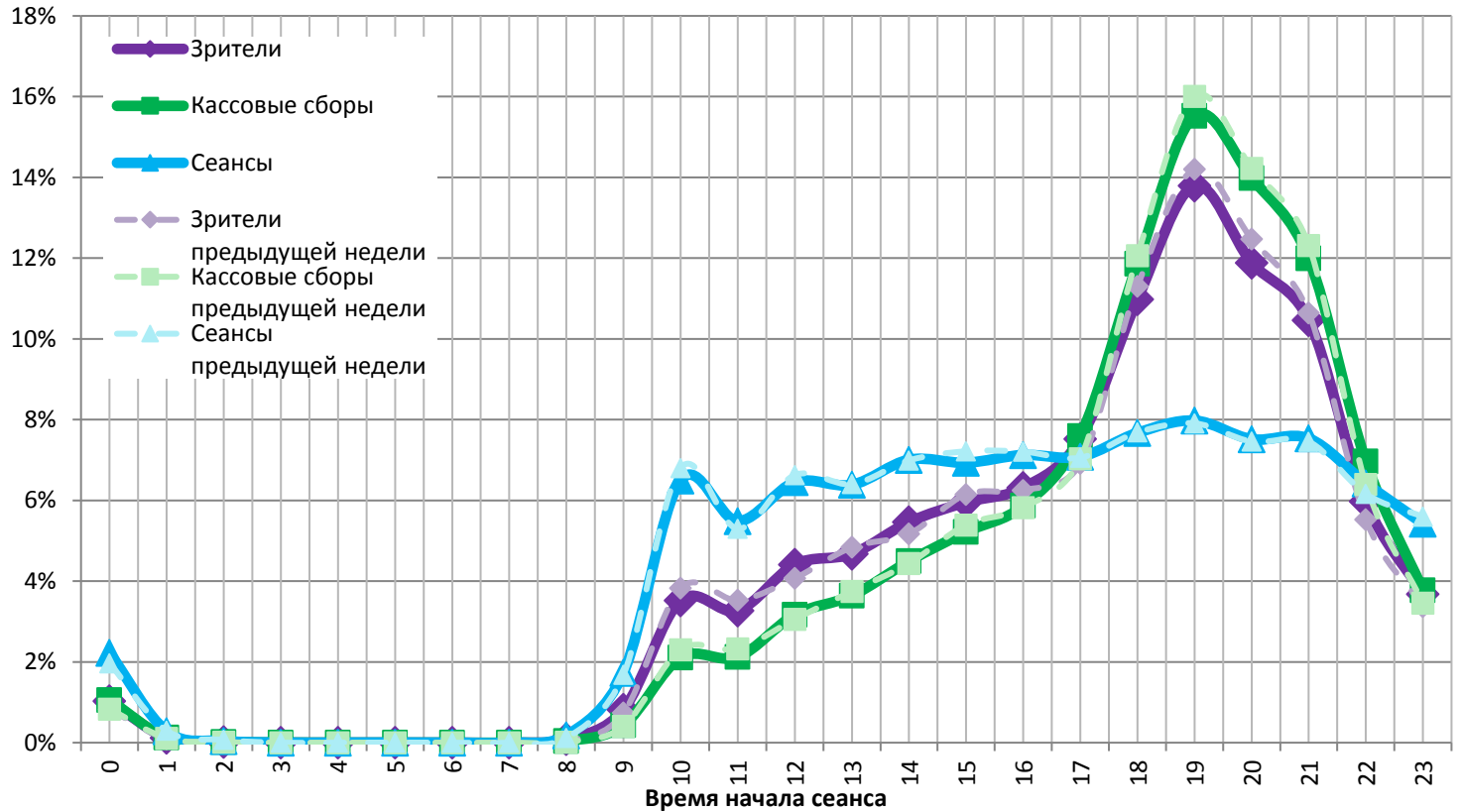
Данные таблицы рассчитаны как среднее значение показателей заполнения зала по каждому сеансу каждого демонстратора. Таким образом, финальная цифра не зависит ни от количества кинотеатров каждой киносети, ни от количества мест в зале.

Средняя наработка релизов ТОП-12 в зрителях на сеанс в зависимости от количества залов

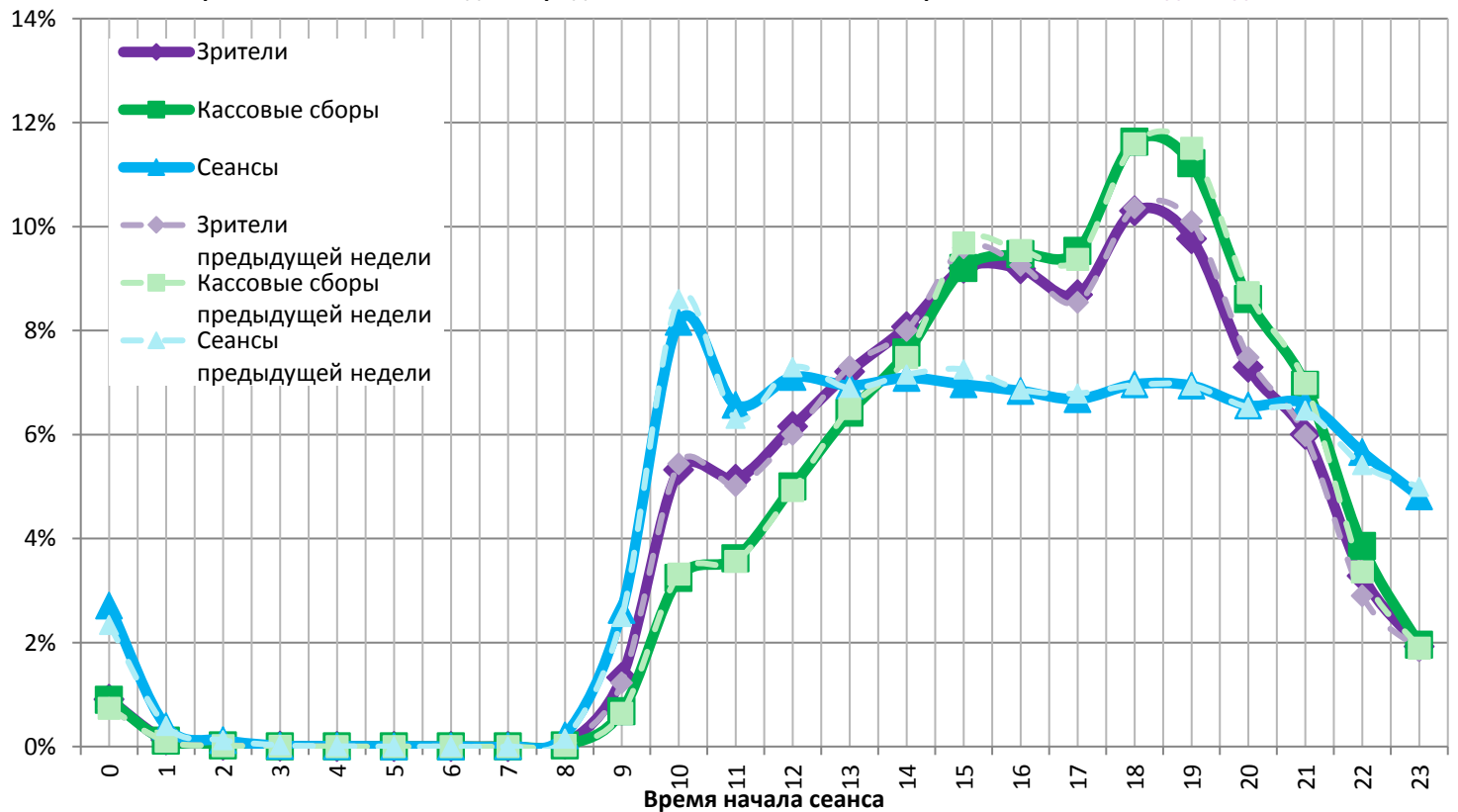
Название фильма	Количество залов									
	1	2	3	4	5	6	7	8	9-11	12-24
Движение вверх	42,1	45,8	51,3	46,2	51,8	50,2	53,1	48,4	45,8	41,5
Астрал 4: Последний ключ	36,5	22,9	24,2	22,7	25,2	26,5	25,1	24,9	21,8	19,9
Приключения Паддингтона 2	12,6	12,8	13,8	16,6	18,1	18,2	19,4	20,0	18,5	21,0
Форма воды	32,5	15,6	18,6	15,9	16,8	18,7	18,7	19,9	18,8	21,0
Скиф	6,8	7,0	8,0	8,6	8,7	10,2	10,6	10,2	9,8	9,3
Джуманджи: Зов джунглей	14,9	12,5	18,0	21,1	22,1	25,5	28,5	25,3	24,7	24,0
Величайший шоумен	6,4	7,3	9,7	12,1	14,1	19,0	19,2	21,2	21,7	30,9
Три богатыря и принцесса Египта	8,9	10,3	10,7	11,7	14,3	13,8	14,9	15,5	14,6	13,1
Кто наш папа, чувак?	6,5	6,9	7,5	9,1	10,3	13,6	14,1	13,2	14,6	16,9
Фердинанд	16,2	13,7	14,41	16,3	23,2	21,8	22,5	21,8	22,5	20,1
Большая игра	10,3	6,2	13,7	12,8	15,9	21,4	20,2	23,6	21,4	24,0
Тёмные времена	21,7	12,1	13,0	7,1	10,7	11,5	11,4	13,4	11,5	15,0

На графике указано распределение доли зрителей, сеансов и кассовых сборов по времени начала сеанса.

Зависимость от времени начала сеанса доли проданных билетов, кассовых сборов и сеансов в будни



Зависимость от времени начала сеанса доли проданных билетов, кассовых сборов и сеансов в выходные дни



Пунктирными линиями обозначены значения предыдущей недели.

На графике наглядно представлена зависимость результатов деятельности кинотеатров от времени суток.

График «Зрители» (фиолетовый) отражает долю зрителей кинотеатра за день в зависимости от времени начала сеанса.

График «Кассовые сборы» (зеленый) отражает долю дневной выручки в зависимости от времени начала сеанса.

График «Сеансы» (синий) отображает долю состоявшихся сеансов за каждый час работы кинотеатра.

Основные показатели кинопроката в регионах Российской Федерации

Регион	Наработка на сеанс по зрителям	Средняя заполняемость залов	Средняя цена билета
Адыгея Респ.	31,9	18,7%	214,3
Алтай Респ.	48,4	33,6%	189,1
Алтайский край	18,4	14,1%	214,8
Амурская обл.	16,7	15,3%	251,3
Архангельская обл.	22,9	19,3%	231,4
Астраханская обл.	22,6	18,0%	193,0
Башкортостан Респ.	23,1	17,9%	196,5
Белгородская обл.	23,3	15,2%	173,5
Брянская обл.	15,4	13,2%	215,8
Бурятия Респ.	26,1	23,2%	193,3
Владимирская обл.	33,4	22,6%	227,6
Волгоградская обл.	26,2	17,3%	198,4
Вологодская обл.	20,2	16,5%	185,4
Воронежская обл.	20,8	14,9%	216,8
Дагестан Респ.	30,6	18,0%	224,1
Еврейская автономная обл.	12,1	11,0%	271,9
Забайкальский край	32,5	18,6%	225,9
Ивановская обл.	23,0	17,8%	222,1
Ингушетия Респ.	3,9	3,8%	212,9
Иркутская обл.	18,6	13,7%	228,4
Кабардино-Балкарская Респ.	16,3	11,5%	216,2
Калининградская обл.	21,9	20,1%	223,6
Калмыкия Респ.	24,3	25,6%	157,3
Калужская обл.	23,1	18,7%	257,5
Камчатский край	27,3	19,5%	342,8
Карачаево-Черкесская Респ.	23,5	16,9%	227,8
Карелия Респ.	22,6	18,3%	200,3
Кемеровская обл.	18,8	14,0%	220,2
Кировская обл.	27,8	24,9%	178,2
Коми Респ.	21,4	16,5%	191,1
Костромская обл.	29,4	17,8%	182,6
Краснодарский край	28,5	18,5%	244,9
Красноярский край	22,9	13,3%	196,7
Крым Респ.	29,5	27,8%	238,7
Курганская обл.	26,5	18,9%	209,2
Курская обл.	21,3	18,2%	177,9
Ленинградская обл.	21,2	18,6%	212,7
Липецкая обл.	18,5	15,2%	215,3
Магаданская обл.	15,2	23,4%	305,6
Марий Эл Респ.	23,2	19,9%	163,6
Мордовия Респ.	25,1	16,3%	167,8
Москва г.	22,2	18,3%	346,2
Московская обл.	21,7	16,1%	297,6
Мурманская обл.	21,7	19,1%	263,0
Нижегородская обл.	28,2	18,0%	222,7
Новгородская обл.	18,5	12,6%	191,0
Новосибирская обл.	19,1	14,0%	245,5
Омская обл.	21,5	19,2%	148,5
Оренбургская обл.	22,9	18,8%	192,0
Орловская обл.	17,0	13,9%	209,5
Пензенская обл.	23,8	24,4%	177,8
Пермский край	35,7	21,2%	225,7
Приморский край	28,1	18,0%	281,6
Псковская обл.	20,5	17,1%	235,5
Ростовская обл.	27,2	22,0%	209,2



Регион	Наработка на сеанс по зрителям	Средняя заполняемость залов	Средняя цена билета
Рязанская обл.	20,1	14,1%	191,4
Самарская обл.	23,2	18,4%	220,3
Санкт-Петербург г.	22,4	18,1%	251,9
Саратовская обл.	20,3	14,9%	207,0
Саха /Якутия/ Респ.	37,1	31,4%	277,6
Сахалинская обл.	27,1	17,5%	303,7
Свердловская обл.	23,0	18,3%	188,5
Севастополь г.	34,1	28,7%	207,5
Северная Осетия - Алания Респ.	34,4	25,0%	217,2
Смоленская обл.	24,1	14,3%	213,8
Ставропольский край	29,6	25,1%	200,4
Тамбовская обл.	19,6	14,6%	208,9
Татарстан Респ.	23,8	19,2%	203,2
Тверская обл.	23,7	19,6%	207,5
Томская обл.	19,9	14,5%	258,1
Тульская обл.	20,9	16,6%	213,0
Тыва Респ.	26,3	8,7%	180,9
Тюменская обл.	20,4	15,4%	222,8
Удмуртская Респ.	22,8	18,5%	183,0
Ульяновская обл.	22,2	13,6%	194,8
Хабаровский край	26,3	19,3%	253,2
Хакасия Респ.	17,1	9,8%	199,3
Ханты-Мансийский Автономный округ - Югра АО	17,4	16,0%	250,1
Челябинская обл.	24,2	18,1%	185,1
Чеченская Респ.	12,0	13,8%	233,9
Чувашская Республика - Чувашия	18,6	17,4%	172,3
Чукотский АО	55,7	16,9%	295,7
Ямало-Ненецкий АО	12,4	15,8%	303,9
Ярославская обл.	25,9	17,2%	194,9
Средний показатель по Российской Федерации	23,0	17,8%	240,5

Региональная статистика характеризует основные сводные показатели каждого региона Российской Федерации, где расположены кинотеатры.