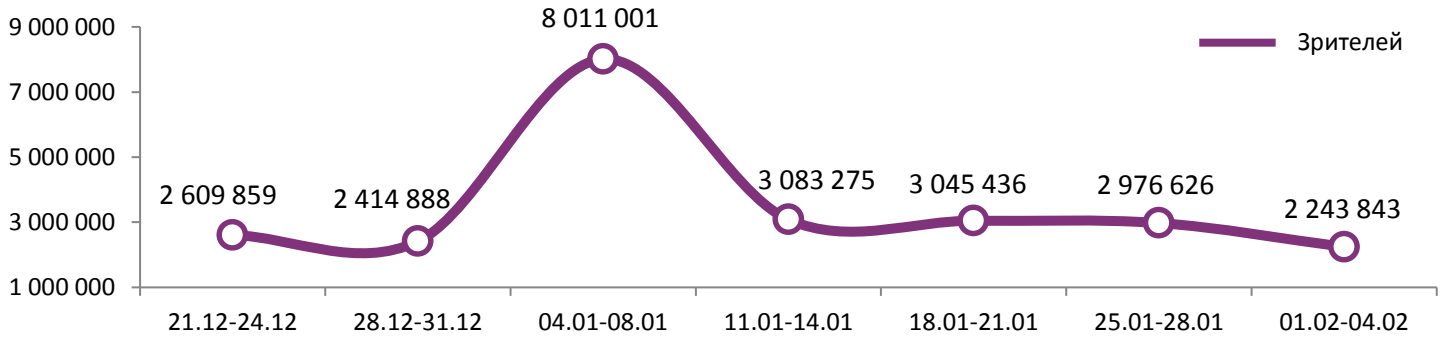
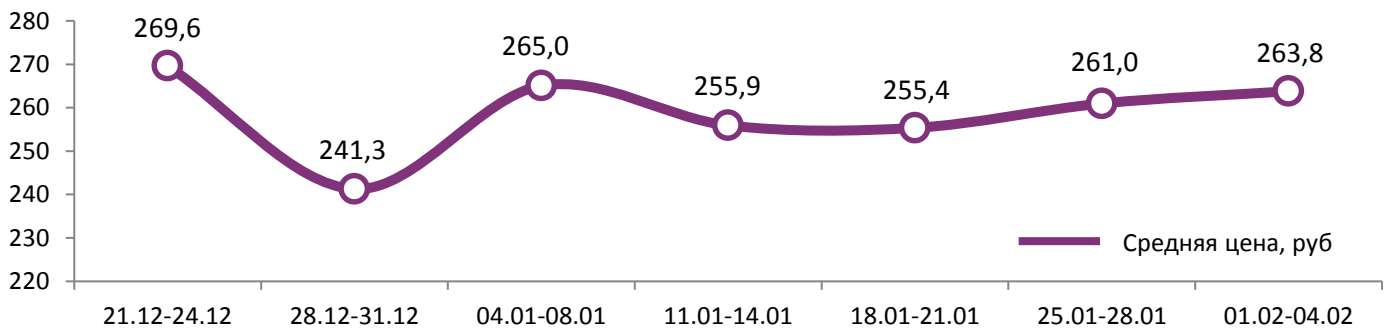


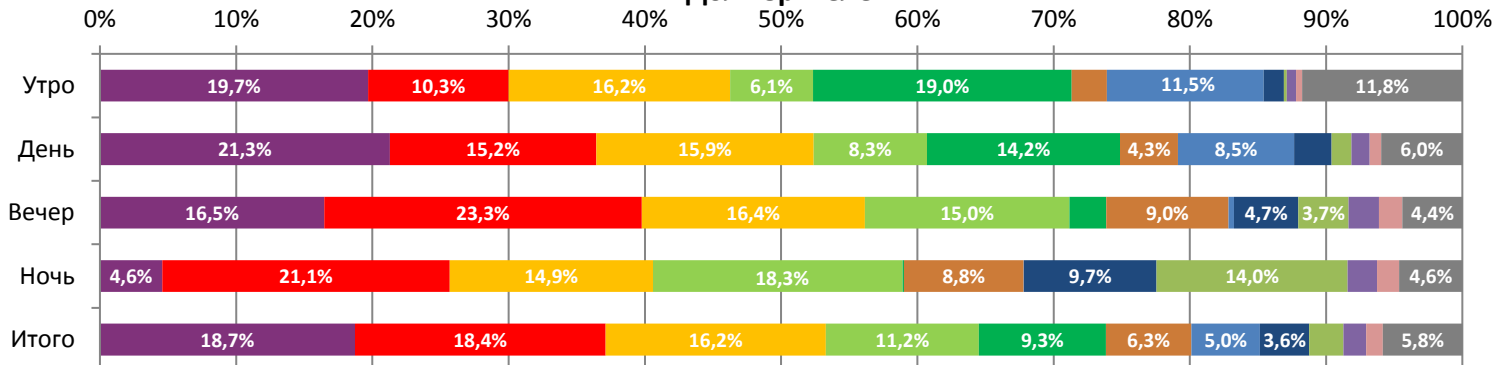
Динамика количества зрителей по уикендам



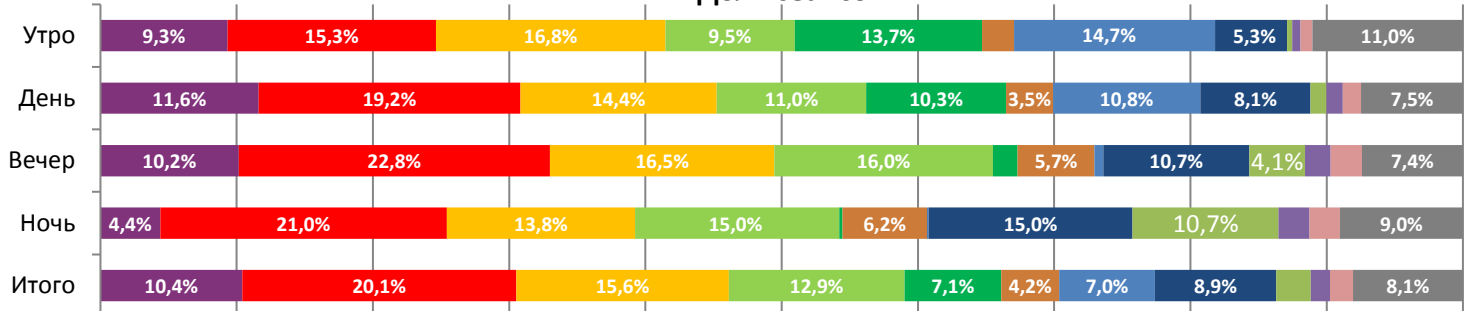
Динамика средней цены билета по уикендам



Доля зрителей



Доля сеансов



- Движение вверх
- Селфи
- Бегущий в лабиринте: Лекарство от смерти
- Короче
- Приключения Паддингтона 2
- Три билборда на границе Эббинга, Миссури
- Плюшевый монстр
- ЗОМБОЯЩИК (ЗОМБОЯЩИК)
- Астрал 4: Последний ключ
- Форма воды
- Тоня против всех
- Другие фильмы

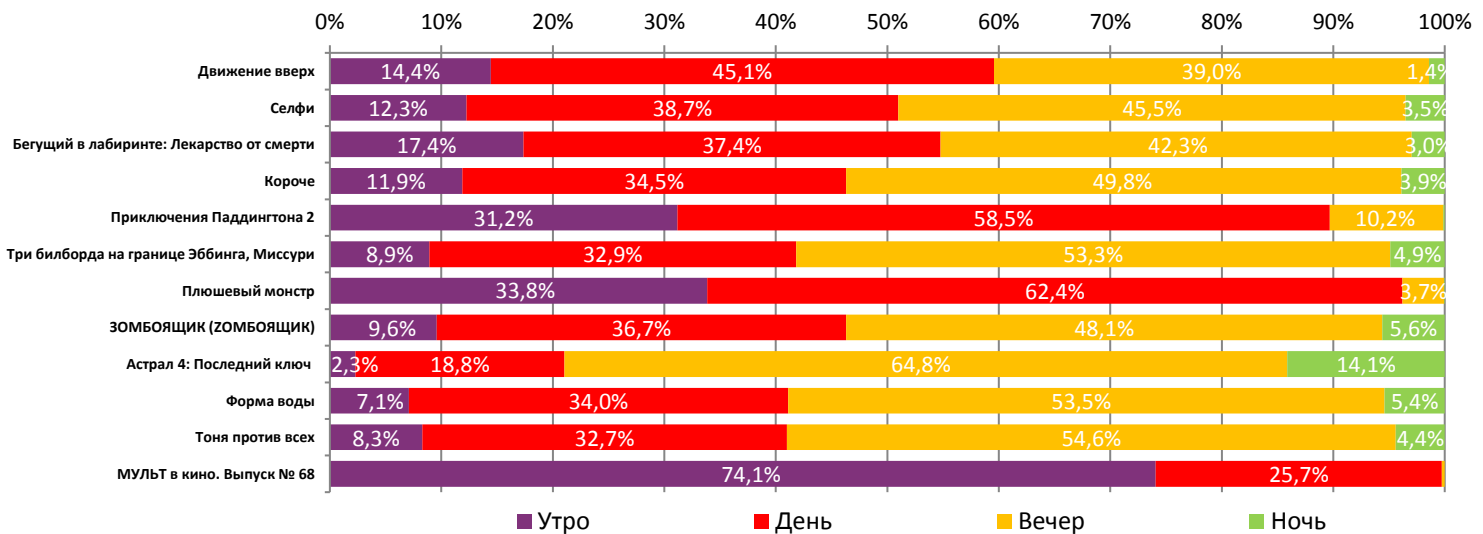
Временные промежутки по времени начала сеанса считаются следующим образом: «Утро» - с 06:00 до 11:59, «День» - с 12:00 по 17:59, «Вечер» - с 18:00 по 23:59, «Ночь» - с 00:00 по 05:59.

Доля зрителей отдельного фильма рассчитывается как соотношение количества проданных билетов на сеансы фильма в указанный период к количеству проданных билетов на все сеансы фильмов, демонстрируемых в аналогичный временной промежуток.

Доля сеансов отдельного релиза рассчитывается как соотношение количества состоявшихся сеансов фильма в указанный период к количеству состоявшихся сеансов всех фильмов, демонстрируемых в аналогичный временной промежуток.

Основные показатели кинопроката

№	Название фильма	№ ПУ	Дата релиза	Неделя проката	Возрастное ограничение	Прокатчик	За период с 01.02 по 04.02.2018					Всего					
							Наработка на сеанс по зрителям	Зрители	Изменение, %	Сборы, руб.	Изменение, %	Сеансов	Средняя цена билета	Зрители	Сборы, руб.	Сеансов	
1	Движение вверх	111011817	28.12.2017	6	6+	CP	37,8	419 872	-46,0%	104 756 066	-46,6%	11 099	249,5	11 107 106	2 764 346 204	222 051	
2	Селфи	111012117	01.02.2018	1	16+	WDSSPR	19,3	412 953	-	116 301 640	-	21 412	281,6	413 082	116 302 646	21 495	
3	Бегущий в лабиринте: Лекарство от смерти	121028617	25.01.2018	2	16+	FOX	21,8	362 662	-52,4%	100 290 913	-54,1%	16 624	276,5	1 408 898	383 576 103	66 411	
4	Короче	121028717	01.02.2018	1	18+	CPP	18,4	252 265	-	70 739 707	-	13 735	280,4	252 270	70 740 662	13 763	
5	Приключения Паддингтона 2	121028917	20.01.2018	3	6+	VLG	27,6	208 822	-47,1%	48 648 990	-48,9%	7 565	233,0	1 079 936	257 578 924	54 357	
6	Три билборда на границе Эббинга, Миссури	121029417	01.02.2018	1	18+	FOX	31,1	140 790	-	44 728 525	-	4 525	317,7	142 728	45 500 484	4 561	
7	Плюшевый монстр	124004417	01.02.2018	1	6+	NKI	15,1	113 244	-	23 707 546	-	7 479	209,3	113 487	23 753 856	7 502	
8	ЗОМБОЯЩИК (ЗОМБОЯЩИК)	111000118	25.01.2018	2	18+	CRP	8,5	81 061	-81,1%	19 209 327	-82,2%	9 497	237,0	642 562	154 034 640	51 541	
9	Астрал 4: Последний ключ	121028517	превью с 12.01.2018	3	16+	WDSSPR	20,9	56 325	-73,6%	12 899 420	-76,6%	2 698	229,0	1 441 582	359 561 352	56 224	
10	Форма воды	121027817	18.01.2018	3	18+	FOX	25,1	37 546	-62,9%	11 092 411	-63,5%	1 496	295,4	421 242	115 439 494	20 358	
11	Тоня против всех	121029317	01.02.2018	1	18+	CPF	15,1	27 187	-	9 107 207	-	1 795	335,0	27 725	9 344 428	1 812	
12	МУЛЬТ в кино. Выпуск № 68	114000218	03.02.2018	1	0+	MVK	20,6	24 199	-	2 892 282	-	1 171	119,1	24 209	2 893 672	1 198	
ИТОГО:							2 133 470	25,4%	563 951 515	-24,4%	98 934						
Доля ТОП-12 в совокупных показателях периода:							95,1%		95,3%		92,9%						

Распределение сеансов фильмов ТОП-12 по времени показа

ТОП-12 по наработке на сеанс

№	Название фильма	Количество сеансов	Наработка, зрителей	В % от средней наработки на сеанс
1	Движение вверх	11 099	37,8	180%
2	Величайший шоумен	241	33,5	159%
3	Три билборда на границе Эббинга, Миссури	4 525	31,1	148%
4	Фердинанд	393	30,6	145%
5	Джуманджи: Зов джунглей	514	29,1	138%
6	Приключения Паддингтона 2	7 565	27,6	131%
7	Форма воды	1 496	25,1	119%
8	Бегущий в лабиринте: Лекарство от смерти	16 624	21,8	104%
9	Астрал 4: Последний ключ	2 698	20,9	99%
10	Девушка в тумане	692	20,7	98%
11	МУЛЬТ в кино. Выпуск № 68	1 171	20,7	98%
12	Большая игра	295	20,0	95%

21,1 – средняя наработка на сеанс (зрителей на сеанс) в отчетном периоде.



Число залов	Средняя цена билета, руб
1	204,2
2	224,8
3-4	252,9
5-6	247,6
7-8	268,4
9-11	288,0
12-24	366,4
Среднее за период	263,8

Число залов	Средняя наработка (зрителей на сеанс)
1	13,9
2	14,9
3-4	18,6
5-6	22,1
7-8	24,9
9-11	24,1
12-24	26,0
Среднее за период	21,1

Число залов	Сеансов за период	% от итога
1	10 840	10%
2	10 776	10%
3-4	18 572	17%
5-6	20 891	20%
7-8	25 051	24%
9-11	14 777	14%
12-24	5 621	5%
Общий итог	106 528	100%

Число залов	Средняя заполняемость зала, %
1	7,9%
2	13,1%
3-4	17,1%
5-6	20,4%
7-8	20,0%
9-11	18,3%
12-24	20,9%
Среднее за период	17,5%

Лучшее репертуарное планирование в зависимости от количества залов

Категория: 12-24 зала	Кол-во сеансов	Доля сеансов	Доля кассовых сборов
Селфи	45	14,3%	16,9%
Короче	41	13,1%	14,4%
Три билборда на границе Эббинга, Миссури	30	9,6%	14,0%
Бегущий в лабиринте: Лекарство от смерти	46	14,6%	13,2%
Движение вверх	23	7,3%	11,2%
Тоня против всех	29	9,2%	7,7%
Приключения Паддингтона 2	18	5,7%	7,5%
Форма воды	10	3,2%	2,9%
Джуманджи: Зов джунглей	7	2,2%	2,2%
Плюшевый монстр	15	4,8%	2,1%
Большая игра	4	1,3%	1,6%
ЗОМБОЯЩИК (ЗОМБОЯЩИК)	4	1,3%	1,0%
Эйфория	10	3,2%	0,8%
Девушка в тумане	3	1,0%	0,8%
Астрал 4: Последний ключ	4	1,3%	0,8%
Кое-что на день рождения	7	2,2%	0,7%
Хэппи-энд	4	1,3%	0,7%
Карп от замороженный	4	1,3%	0,7%
Праздничный переполох	4	1,3%	0,4%
Три богатыря и принцесса Египта	4	1,3%	0,2%
МУЛЬТ в кино. Выпуск № 68	2	0,6%	0,2%
Итого	314	100%	100%

Категория: 9-11 залов	Кол-во сеансов	Доля сеансов	Доля кассовых сборов
Селфи	40	19,9%	26,9%
Движение вверх	29	14,4%	18,9%
Короче	27	13,4%	14,1%
Три билборда на границе Эббинга, Миссури	29	14,4%	13,1%
Бегущий в лабиринте: Лекарство от смерти	20	10,0%	9,5%
Приключения Паддингтона 2	12	6,0%	6,0%
Тоня против всех	12	6,0%	3,9%
Форма воды	6	3,0%	2,6%
Большая игра	4	2,0%	2,5%
Эйфория	6	3,0%	0,6%
ЗОМБОЯЩИК (ЗОМБОЯЩИК)	4	2,0%	0,4%
Астрал 4: Последний ключ	4	2,0%	0,4%
Плюшевый монстр	3	1,5%	0,4%
Девушка в тумане	2	1,0%	0,3%
Кое-что на день рождения	3	1,5%	0,3%
Итого	201	100%	100%



Категория: 7-8 залов	Кол-во сеансов	Доля сеансов	Доля кассовых сборов
Селфи	42	22,0%	20,0%
Движение вверх	23	12,0%	19,1%
Бегущий в лабиринте: Лекарство от смерти	20	10,5%	15,7%
Короче	21	11,0%	12,1%
Приключения Паддингтона 2	16	8,4%	7,6%
Три билборда на границе Эббинга, Миссури	10	5,2%	7,3%
Форма воды	4	2,1%	4,2%
Плюшевый монстр	17	8,9%	3,8%
Девушка в тумане	4	2,1%	2,2%
Фердинанд	4	2,1%	2,0%
Тоня против всех	4	2,1%	1,5%
Астрал 4: Последний ключ	4	2,1%	1,5%
ЗОМБОЯЩИК (ЗОМБОЯЩИК)	12	6,3%	1,3%
Кое-что на день рождения	4	2,1%	1,0%
Эйфория	4	2,1%	0,4%
МУЛЬТ в кино. Выпуск № 68	2	1,0%	0,3%
Итого	191	100%	100%
Категория: 5-6 залов	Кол-во сеансов	Доля сеансов	Доля кассовых сборов
Три билборда на границе Эббинга, Миссури	21	16,4%	39,7%
Селфи	20	15,6%	16,9%
Форма воды	8	6,3%	11,5%
Движение вверх	12	9,4%	6,7%
Короче	15	11,7%	6,6%
Приключения Паддингтона 2	12	9,4%	5,8%
Бегущий в лабиринте: Лекарство от смерти	8	6,3%	3,8%
Тоня против всех	5	3,9%	2,8%
Величайший шоумен	4	3,1%	2,2%
Тёмные времена	4	3,1%	1,5%
Кое-что на день рождения	8	6,3%	1,5%
Эйфория	4	3,1%	0,4%
Плюшевый монстр	2	1,6%	0,3%
ЗОМБОЯЩИК (ЗОМБОЯЩИК)	3	2,3%	0,2%
МУЛЬТ в кино. Выпуск № 68	2	1,6%	0,2%
Итого	128	100%	100%
Категория: 3-4 зала	Кол-во сеансов	Доля сеансов	Доля кассовых сборов
Бегущий в лабиринте: Лекарство от смерти	24	22,4%	42,3%
Селфи	22	20,6%	23,2%
Короче	20	18,7%	14,8%
Приключения Паддингтона 2	4	3,7%	6,9%
Тоня против всех	8	7,5%	4,4%
Большая игра	4	3,7%	2,1%
Эйфория	4	3,7%	1,8%
Кое-что на день рождения	8	7,5%	1,6%
Фердинанд	2	1,9%	1,5%
Плюшевый монстр	2	1,9%	0,6%
ЗОМБОЯЩИК (ЗОМБОЯЩИК)	7	6,5%	0,5%
МУЛЬТ в кино. Выпуск № 68	2	1,9%	0,5%
Итого	107	100%	100%
Категория: 2 зала	Кол-во сеансов	Доля сеансов	Доля кассовых сборов
Селфи	16	31,4%	50,4%
Движение вверх	4	7,8%	17,8%
Короче	16	31,4%	17,3%
Бегущий в лабиринте: Лекарство от смерти	8	15,7%	10,9%
ЗОМБОЯЩИК (ЗОМБОЯЩИК)	7	13,7%	3,5%
Итого	51	100%	100%
Категория: 1 зал	Кол-во сеансов	Доля сеансов	Доля кассовых сборов
Три билборда на границе Эббинга, Миссури	8	28,6%	35,4%
Бегущий в лабиринте: Лекарство от смерти	8	28,6%	33,2%
Приключения Паддингтона 2	8	28,6%	22,7%
Тоня против всех	4	14,3%	8,8%
Итого	28	100%	100%

Примечание: При построении данного отчета анализируются данные от всех коммерческих демонстраторов, расположенных на территории Российской Федерации, правильность передачи отчетности от которых подтверждена при сверке данных с прокатной организацией. Демонстраторы сегментированы по категориям в зависимости от количества залов. В каждой категории выбирается демонстратор, показавший наилучший финансовый результат в данный временной период. Публикуется роспись такого демонстратора за период. Название демонстратора и другие данные не публикуются.