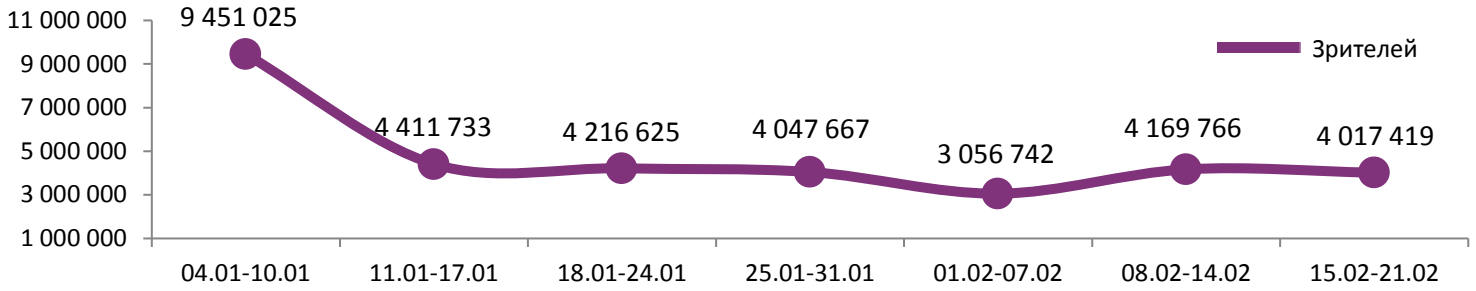
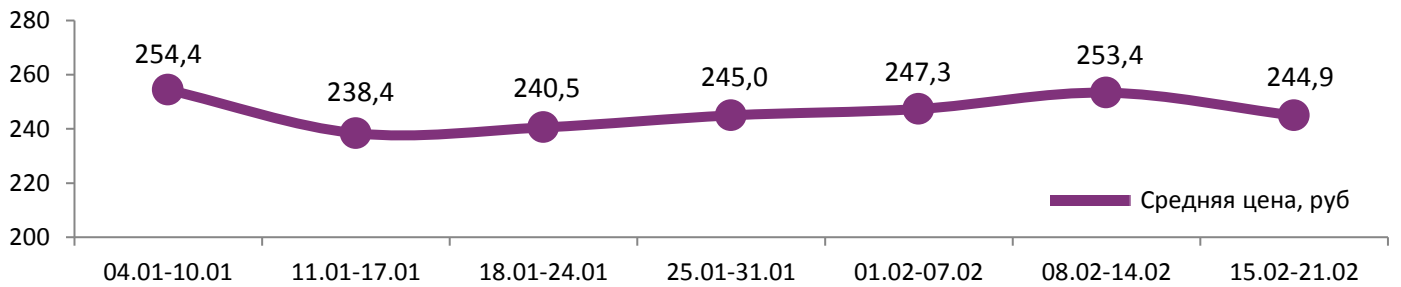
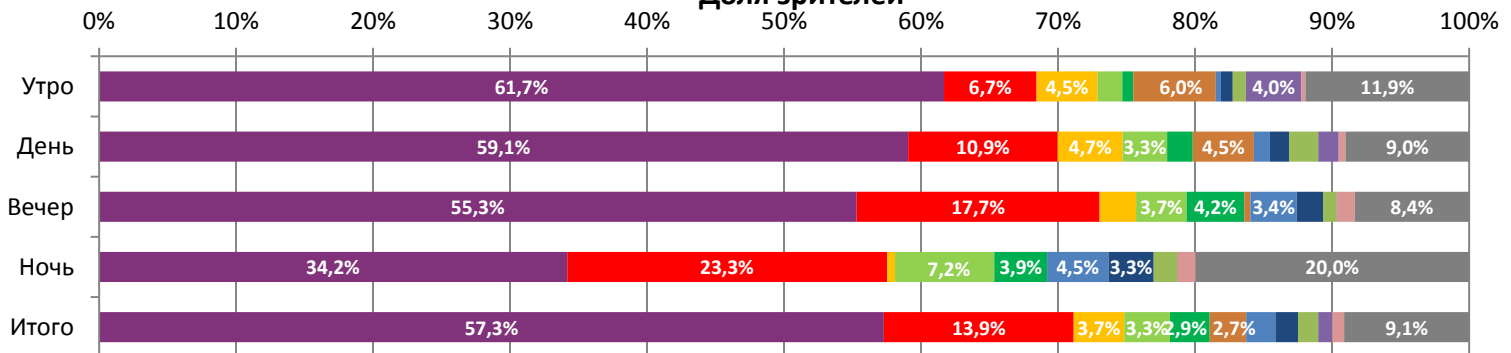
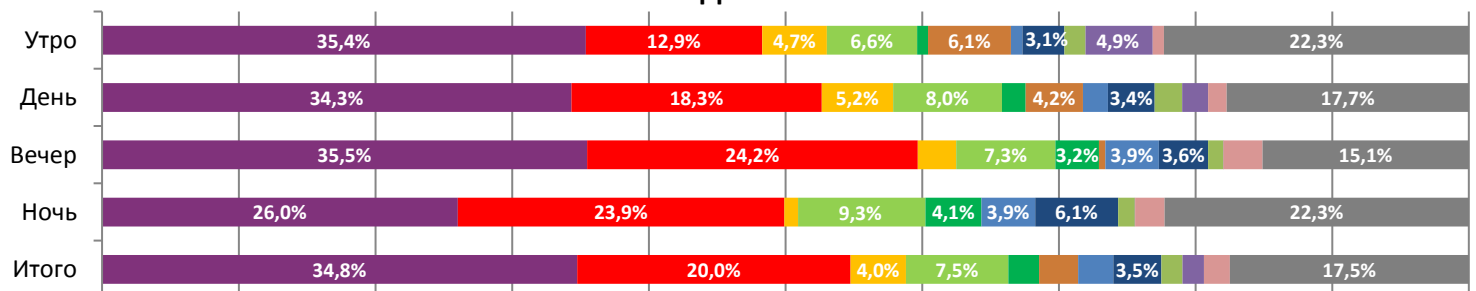


Динамика количества зрителей по неделям

Динамика средней цены билета по неделям


Посещаемость российских кинотеатров осталась на уровне прошлой недели – 4 млн против 4,2 млн зрителей. Свыше половины проданных билетов пришлось на долю российского фильма «Лёд».

Доля зрителей

Доля сеансов


- Лёд
- Движение вверх
- Три билборда на границе Эббинга, Миссури
- Охота на воров
- Бегущий в лабиринте: Лекарство от смерти
- Недруги
- Пятьдесят оттенков свободы
- Женщины против мужчин: Крымские каникулы
- Приключения Паддингтона 2
- Селфи
- Плюшевый монстр
- Другие фильмы

Временные промежутки по времени начала сеанса считаются следующим образом: «Утро» - с 06:00 до 11:59, «День» - с 12:00 по 17:59, «Вечер» - с 18:00 по 23:59, «Ночь» - с 00:00 по 05:59.

Доля зрителей отдельного фильма рассчитывается как соотношение количества проданных билетов на сеансы фильма в указанный период к количеству проданных билетов на все сеансы фильмов, демонстрируемых в аналогичный временной промежуток.

Доля сеансов отдельного релиза рассчитывается как соотношение количества состоявшихся сеансов фильма в указанный период к количеству состоявшихся сеансов всех фильмов, демонстрируемых в аналогичный временной промежуток.

Основные показатели кинопроката

№	Название фильма	№ ПУ	Дата релиза	Неделя проката	Возрастное ограничение	Прокатчик	За период с 15.02 по 21.02.2018						Всего			
							Наработка на сеанс по зрителям	Зрители	Изменение, %	Сборы, руб.	Изменение, %	Сеансов	Средняя цена билета	Зрители	Сборы, руб.	Сеансов
1	Лёд	111000518	14.02.2018	1	12+	WDSSPR	35,5	2 301 542	-	564 877 711	-	64 843	245,4	2 675 429	653 379 517	71 155
2	Пятьдесят оттенков свободы	121000518	08.02.2018	2	18+	UPI	14,9	556 618	-68,8%	140 939 733	-70,4%	37 292	253,2	2 366 119	622 388 018	100 692
3	Движение вверх	111011817	28.12.2017	8	6+	CP	19,6	147 679	-49,5%	33 548 894	-50,5%	7 543	227,2	11 726 116	2 900 142 317	249 190
4	Женщины против мужчин: Крымские каникулы	111000718	08.02.2018	2	16+	CRP	9,6	134 493	-59,5%	29 690 304	-61,9%	13 997	220,8	470 735	108 530 786	39 736
5	Три билборда на границе Эббинга, Миссури	121029417	01.02.2018	3	18+	FOX	27,8	115 991	-30,8%	33 913 368	-32,4%	4 179	292,4	502 184	147 707 725	17 548
6	Приключения Паддингтона 2	121028917	20.01.2018	5	6+	VLG	20,1	107 324	-25,4%	23 735 635	-27,1%	5 330	221,2	1 386 283	323 276 168	70 986
7	Охота на воров	121001018	08.02.2018	2	18+	MG	18,2	87 449	-44,5%	22 738 815	-47,5%	4 799	260,0	246 829	66 482 473	12 523
8	Селфи	111012117	01.02.2018	3	16+	WDSSPR	9,9	64 925	-70,5%	15 085 208	-73,0%	6 563	232,3	846 161	220 367 700	61 046
9	Бегущий в лабиринте: Лекарство от смерти	121028617	25.01.2018	4	16+	FOX	20,3	58 710	-63,2%	13 255 070	-64,6%	2 892	225,8	1 777 627	466 031 048	89 880
10	Плюшевый монстр	124004417	01.02.2018	3	6+	NKI	14,3	41 649	-60,1%	7 351 563	-62,6%	2 918	176,5	285 048	55 261 178	22 077
11	Недруги	121002318	15.02.2018	1	18+	PRD	9,8	34 609	-	9 429 332	-	3 533	272,5	34 609	9 429 332	3 533
12	Убийство священного оленя	121029517	15.02.2018	1	18+	AOF	17,0	30 467	-	9 149 261	-	1 788	300,3	35 749	11 315 529	1 898
ИТОГО:							3 681 456	-5,3%	903 714 892	-8,6%	155 677					
Доля ТОП-12 в совокупных показателях периода:							91,6%		91,8%		83,5%					

За первые восемь дней проката российский спортивный мюзикл «Лёд» посмотрело 2,7 млн зрителей, а кассовые сборы превысили 650 млн рублей. Снова менее 50% посещаемости потеряло «Движение вверх» - фильм преодолел рубеж в 2,9 млрд рублей.

ТОП-12 фильмов по наработке на сеанс

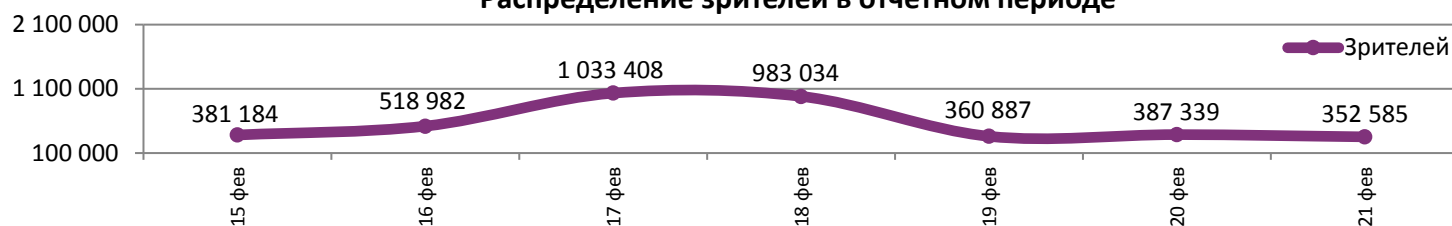
№	Название фильма	Количество сеансов	Наработка, зрителей	В % от средней наработки на сеанс
1	Лёд	64 843	35,5	165%
2	Три билборда на границе Эббинга, Миссури	4 179	27,8	129%
3	Мои белые ночи	157	25,4	118%
4	Фердинанд	236	24,2	112%
5	Величайший шоумен	137	23,1	107%
6	Джуманджи: Зов джунглей	359	22,2	103%
7	Форма воды	449	20,5	95%
8	Бегущий в лабиринте: Лекарство от смерти	2 892	20,3	94%
9	Приключения Паддингтона 2	5 330	20,1	93%
10	Движение вверх	7 543	19,6	91%
11	Тоня против всех	254	18,6	86%
12	Охота на воров	4 799	18,2	85%

21,5 - средняя наработка на сеанс (зрителей на сеанс) в отчетном периоде.

Наработка на сеанс (зрителей на сеанс) представляет собой показатель среднего количества зрителей, присутствовавших на одном сеансе фильма, и рассчитывается как отношение количества проданных билетов к количеству состоявшихся сеансов за период.

По наработке на сеанс лидером с большим отрывом стал «Лёд».

Распределение зрителей в отчетном периоде



Средняя заполняемость залов осталась на уровне прошлой недели - 17%.

Число залов	Средняя цена билета, руб	Отличие от предыдущей недели
1	200,6	-3,5%
2	217,0	-3,9%
3-4	238,5	-3,5%
5-6	230,6	-2,1%
7-8	250,0	-2,2%
9-11	273,8	-2,7%
12-24	344,3	-3,0%
Среднее за период	244,9	-3,3%

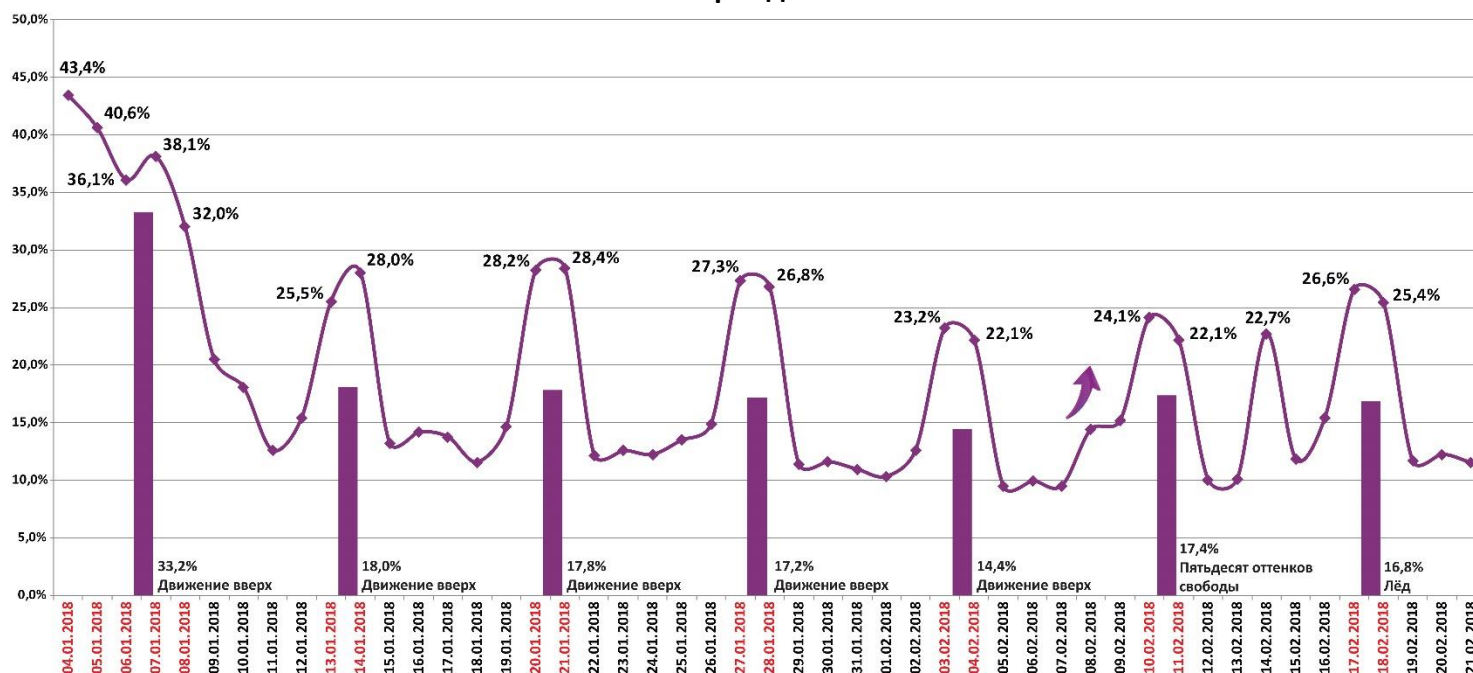
Число залов	Сеансов за период	% от итога	Отличие от предыдущей недели
1	18 066	10%	-1,1%
2	18 948	10%	-2,4%
3-4	33 144	18%	-1,4%
5-6	37 374	20%	-2,9%
7-8	43 420	23%	-2,1%
9-11	25 768	14%	-4,0%
12-24	9 787	5%	-1,2%
Общий итог	186 507	100%	-2,3%

Средняя цена билета группы кинотеатров представляет собой отношение валового сбора, полученного группой кинотеатров, к количеству проданных билетов указанными кинотеатрами.

Число залов	Средняя наработка зрителей на сеанс	Отличие от предыдущей недели
1	19,9	+17,6%
2	18,6	+6,2%
3-4	20,3	+0,2%
5-6	22,5	-2,5%
7-8	23,6	-4,1%
9-11	21,5	-8,0%
12-24	21,6	-7,5%
Среднее за период	21,5	-1,4%

Число залов	Средняя заполняемость зала, %	Отличие от предыдущей недели
1	11,1%	+17,8%
2	14,9%	+5,4%
3-4	17,5%	-0,2%
5-6	19,3%	-4,9%
7-8	18,1%	-5,9%
9-11	15,6%	-9,2%
12-24	17,0%	-7,6%
Среднее за период	16,8%	-3,1%

Заполняемость залов в период с 04.01.2018 по 21.02.2018



Вертикальные столбцы отражают среднюю заполненность залов за неделю. Данный показатель отличается от среднего значения, поскольку число зрителей разное.

Заполняемость залов в будние дни вернулась к привычному уровню.

Репертуарное планирование кинотеатров с наибольшей выручкой за период

«Лёд» в семи лучших кинотеатрах страны показывал сборы от 38% до 73% от общего бокс-офиса.

Категория: 12-24 зала	Кол-во сеансов	Доля сеансов	Доля кассовых сборов
Лёд	122	22,4%	37,6%
Пятьдесят оттенков свободы	88	16,2%	14,5%
Три билборда на границе Эббинга, Миссури	42	7,7%	11,1%
Приключения Паддингтона 2	27	5,0%	4,6%
Охота на воров	20	3,7%	4,3%
Убийство священного оленя	14	2,6%	3,5%
Джуманджи: Зов джунглей	14	2,6%	2,9%
Бегущий в лабиринте: Лекарство от смерти	14	2,6%	2,6%
Сердцеед	30	5,5%	2,3%
Призрачная нить	23	4,2%	2,2%
Движение вверх	14	2,6%	2,1%
Недруги	19	3,5%	2,0%
Тоня против всех	7	1,3%	1,9%
Колесо чудес	14	2,6%	1,8%
Место встречи	7	1,3%	1,7%
Женщины против мужчин: Крымские каникулы	21	3,9%	1,3%
Секретное досье	2	0,4%	0,7%
Плюшевый монстр	7	1,3%	0,6%
Уиджи: Проклятие Вероники	7	1,3%	0,5%
Селфи	7	1,3%	0,4%
Муми-Тролли и зимняя сказка	13	2,4%	0,3%
Махнем на Луну!	9	1,7%	0,3%
Праздничный переполох	7	1,3%	0,3%
Форма воды	7	1,3%	0,3%
Короче	7	1,3%	0,2%
МУЛЬТ в кино. Выпуск № 69	2	0,4%	0,1%
Итого	544	100%	100%
Категория: 9-11 залов	Кол-во сеансов	Доля сеансов	Доля кассовых сборов
Лёд	137	29,3%	49,1%
Пятьдесят оттенков свободы	91	19,4%	19,4%
Женщины против мужчин: Крымские каникулы	51	10,9%	6,8%
Три билборда на границе Эббинга, Миссури	22	4,7%	5,1%
Охота на воров	17	3,6%	4,0%
Движение вверх	16	3,4%	3,9%
Приключения Паддингтона 2	13	2,8%	2,4%
Бегущий в лабиринте: Лекарство от смерти	7	1,5%	1,8%
Убийство священного оленя	7	1,5%	1,5%
Селфи	21	4,5%	1,2%
Недруги	10	2,1%	1,1%
Призрачная нить	24	5,1%	0,9%
Колесо чудес	15	3,2%	0,8%
Плюшевый монстр	10	2,1%	0,7%
Короче	7	1,5%	0,5%
Секретное досье	5	1,1%	0,4%
МУЛЬТ в кино. Выпуск № 69	5	1,1%	0,2%
Муми-Тролли и зимняя сказка	7	1,5%	0,1%
Место встречи	1	0,2%	0,1%
МУЛЬТ в кино. Выпуск № 68	2	0,4%	0,0%
Итого	468	100%	100%
Категория: 7-8 залов	Кол-во сеансов	Доля сеансов	Доля кассовых сборов
Лёд	90	26,1%	47,6%
Пятьдесят оттенков свободы	54	15,7%	17,9%
Три билборда на границе Эббинга, Миссури	14	4,1%	4,7%
Охота на воров	14	4,1%	4,7%
Движение вверх	14	4,1%	4,2%
Женщины против мужчин: Крымские каникулы	26	7,5%	3,7%
Убийство священного оленя	13	3,8%	3,0%
Бегущий в лабиринте: Лекарство от смерти	12	3,5%	2,8%
Приключения Паддингтона 2	17	4,9%	2,7%



Селфи	17	4,9%	2,0%
Плюшевый монстр	13	3,8%	1,6%
Призрачная нить	13	3,8%	1,4%
Сердцеед	13	3,8%	1,1%
Колесо чудес	7	2,0%	0,9%
Недруги	6	1,7%	0,8%
Уиджи: Проклятие Вероники	7	2,0%	0,6%
Короче	7	2,0%	0,2%
SOS Матросу	2	0,6%	0,2%
МУЛЬТ в кино. Выпуск № 69	2	0,6%	0,1%
Махнем на Луну!	4	1,2%	0,1%
Итого	345	100%	100%
Категория: 5-6 залов	Кол-во сеансов	Доля сеансов	Доля кассовых сборов
Лёд	57	22,7%	53,5%
Пятьдесят оттенков свободы	39	15,5%	12,1%
Три билборда на границе Эббинга, Миссури	21	8,4%	7,3%
Бегущий в лабиринте: Лекарство от смерти	14	5,6%	4,5%
Приключения Паддингтона 2	16	6,4%	3,8%
Движение вверх	8	3,2%	3,5%
Женщины против мужчин: Крымские каникулы	25	10,0%	3,2%
Фердинанд	6	2,4%	1,9%
Джуманджи: Зов джунглей	7	2,8%	1,9%
Селфи	7	2,8%	1,8%
Место встречи	7	2,8%	1,3%
Уиджи: Проклятие Вероники	7	2,8%	1,2%
Секретное досье	5	2,0%	1,0%
Колесо чудес	7	2,8%	0,8%
Сердцеед	9	3,6%	0,7%
Охота на воров	3	1,2%	0,5%
Плюшевый монстр	4	1,6%	0,5%
Форма воды	3	1,2%	0,2%
Короче	3	1,2%	0,1%
Величайший шоумен	3	1,2%	0,1%
Итого	251	100%	100%
Категория: 3-4 зала	Кол-во сеансов	Доля сеансов	Доля кассовых сборов
Лёд	40	20,7%	50,3%
Пятьдесят оттенков свободы	42	21,8%	13,2%
Три билборда на границе Эббинга, Миссури	15	7,8%	9,7%
Чёрная пантера	1	0,5%	4,1%
Приключения Паддингтона 2	5	2,6%	3,8%
Охота на воров	7	3,6%	3,7%
Бегущий в лабиринте: Лекарство от смерти	8	4,1%	3,0%
Убийство священного оленя	9	4,7%	3,0%
Призрачная нить	14	7,3%	2,4%
Место встречи	7	3,6%	1,7%
Тоня против всех	7	3,6%	1,4%
Селфи	7	3,6%	1,4%
Махнем на Луну!	7	3,6%	1,3%
МУЛЬТ в кино. Выпуск № 69	3	1,6%	0,4%
Женщины против мужчин: Крымские каникулы	14	7,3%	0,4%
Короче	7	3,6%	0,3%
Итого	193	100%	100%
Категория: 2 зала	Кол-во сеансов	Доля сеансов	Доля кассовых сборов
Лёд	42	42,9%	72,7%
Пятьдесят оттенков свободы	21	21,4%	17,9%
Женщины против мужчин: Крымские каникулы	14	14,3%	3,5%
Короче	7	7,1%	2,2%
Плюшевый монстр	7	7,1%	1,9%
Селфи	7	7,1%	1,7%
Итого	98	100%	100%



Категория: 1 зал	Кол-во сеансов	Доля сеансов	Доля кассовых сборов
Лёд	21	42,9%	61,0%
Движение вверх	7	14,3%	17,7%
Пятьдесят оттенков свободы	14	28,6%	16,6%
Плюшевый монстр	7	14,3%	4,7%
Итого	49	100%	100%

При построении данного отчета анализируются данные от всех коммерческих демонстраторов, расположенных на территории Российской Федерации, правильность передачи отчетности от которых подтверждена при сверке данных с прокатной организацией. Демонстраторы сегментированы по категориям в зависимости от количества залов. В каждой категории выбирается демонстратор, показавший наилучший финансовый результат в данный временной период. Публикуется роспись такого демонстратора за период. Название демонстратора и другие данные не публикуются. Со временем в случае появления постоянного лидера по какой-либо из категорий мы будем исключать такого лидера из гонки по фактору естественного преимущества (например, исключительно удачное расположение либо вместимость залов заметно выше, чем у конкурентов).

Показатели работы кинотеатров в зависимости от количества залов по фильмам ТОП-12

ТОП-12 фильмов по зрителям	Категория: 1 зал							
	всего к/т в категории	всего залов в категории	зрителей	сеансов	Зрителей на к/т	зрителей на кинозал	Сеансов на к/т	сеансов на кинозал
Лёд	442	442	259 068	8 181	586	586	18,5	18,5
Пятьдесят оттенков свободы	388	388	39 250	3 496	101	101	9,0	9,0
Движение вверх	67	67	6 054	326	90	90	4,9	4,9
Женщины против мужчин: Крымские каникулы	369	369	8 303	1 556	23	23	4,2	4,2
Три билборда на границе Эббинга, Миссури	11	11	1 946	61	177	177	5,5	5,5
Приключения Паддингтона 2	24	24	1 295	102	54	54	4,3	4,3
Охота на воров	125	125	2 639	411	21	21	3,3	3,3
Селфи	68	68	1 350	333	20	20	4,9	4,9
Бегущий в лабиринте: Лекарство от смерти	12	12	427	48	36	36	4,0	4,0
Плюшевый монстр	148	148	5 747	542	39	39	3,7	3,7
Недруги	19	19	444	76	23	23	4,0	4,0
Убийство священного оленя	14	14	1 614	83	115	115	5,9	5,9

Категория: 2 зала							
всего к/т в категории	всего залов в категории	зрителей	сеансов	Зрителей на к/т	зрителей на кинозал	Сеансов на к/т	сеансов на кинозал
241	382	246 869	8 308	1 024	646	34,5	21,7
244	357	50 645	4 440	208	142	18,2	12,4
107	120	10 217	685	95	85	6,4	5,7
213	273	11 925	1 733	56	44	8,1	6,3
6	8	1 102	56	184	138	9,3	7,0
24	28	1 336	111	56	48	4,6	4,0
34	44	2 611	233	77	59	6,9	5,3
123	135	2 945	549	24	22	4,5	4,1
17	19	632	85	37	33	5,0	4,5
72	82	4 629	389	64	56	5,4	4,7
16	21	714	93	45	34	5,8	4,4
8	9	588	52	74	65	6,5	5,8

«Лёд» шел в 442 однозальных кинотеатрах.

ТОП-12 фильмов по зрителям	Категория: 3-4 зала							
	всего к/т в категории	всего залов в категории	зрителей	сеансов	Зрителей на к/т	зрителей на кинозал	Сеансов на к/т	сеансов на кинозал
Лёд	234	576	423 576	12 314	1 810	735	52,6	21,4
Пятьдесят оттенков свободы	229	476	98 262	7 150	429	206	31,2	15,0
Движение вверх	131	170	20 864	1 181	159	123	9,0	6,9
Женщины против мужчин: Крымские каникулы	219	392	26 279	3 243	120	67	14,8	8,3
Три билборда на границе Эббинга, Миссури	27	40	7 602	254	282	190	9,4	6,4
Приключения Паддингтона 2	89	125	13 814	728	155	111	8,2	5,8
Охота на воров	105	134	11 871	872	113	89	8,3	6,5
Селфи	178	251	9 973	1 380	56	40	7,8	5,5
Бегущий в лабиринте: Лекарство от смерти	46	62	4 922	339	107	79	7,4	5,5
Плюшевый монстр	78	96	7 921	545	102	83	7,0	5,7
Недруги	60	86	4 696	577	78	55	9,6	6,7
Убийство священного оленя	17	24	3 138	160	185	131	9,4	6,7

Категория: 5-6 залов							
всего к/т в категории	всего залов в категории	зрителей	сеансов	Зрителей на к/т	зрителей на кинозал	Сеансов на к/т	сеансов на кинозал
160	537	485 663	12 759	3 035	904	79,7	23,8
158	413	121 968	7 469	772	295	47,3	18,1
121	187	31 519	1 557	260	169	12,9	8,3
155	314	32 819	2 997	212	105	19,3	9,5
71	110	18 101	733	255	165	10,3	6,7
106	162	22 414	1 145	211	138	10,8	7,1
103	150	16 151	953	157	108	9,3	6,4
151	245	15 893	1 662	105	65	11,0	6,8
70	92	13 205	633	189	144	9,0	6,9
66	87	8 421	528	128	97	8,0	6,1
78	116	8 668	869	111	75	11,1	7,5
19	26	3 534	186	186	136	9,8	7,2

ТОП-12 фильмов по зрителям	Категория: 7-8 залов							
	всего к/т в категории	всего залов в категории	зрителей	сеансов	Зрителей на к/т	зрителей на кинозал	Сеансов на к/т	сеансов на кинозал
Лёд	141	527	535 833	13 427	3 800	1 017	95,2	25,5
Пятьдесят оттенков свободы	141	419	147 153	8 458	1 044	351	60,0	20,2
Движение вверх	125	207	44 933	2 125	359	217	17,0	10,3
Женщины против мужчин: Крымские каникулы	141	275	34 977	2 745	248	127	19,5	10,0
Три билборда на границе Эббинга, Миссури	104	176	39 298	1 350	378	223	13,0	7,7
Приключения Паддингтона 2	123	225	38 017	1 797	309	169	14,6	8,0
Охота на воров	114	167	29 652	1 298	260	178	11,4	7,8
Селфи	129	203	19 727	1 521	153	97	11,8	7,5
Бегущий в лабиринте: Лекарство от смерти	110	150	23 833	1 062	217	159	9,7	7,1
Плюшевый монстр	68	93	10 056	590	148	108	8,7	6,3
Недруги	99	140	10 354	1 044	105	74	10,5	7,5
Убийство священного оленя	48	76	10 094	562	210	133	11,7	7,4

Категория: 9-11 залов							
всего к/т в категории	всего залов в категории	зрителей	сеансов	Зрителей на к/т	зрителей на кинозал	Сеансов на к/т	сеансов на кинозал
68	281	269 612	7 601	3 965	959	111,8	27,0
67	203	76 308	4 670	1 139	376	69,7	23,0
61	105	25 156	1 242	412	240	20,4	11,8
68	147	16 115	1 343	237	110	19,8	9,1
65	130	31 504	1 182	485	242	18,2	9,1
60	125	19 908	1 021	332	159	17,0	8,2
58	100	16 770	727	289	168	12,5	7,3
62	100	10 714	802	173	107	12,9	8,0
54	75	10 394	510	192	139	9,4	6,8
31	41	3 624	231	117	88	7,5	5,6
57	87	7 195	651	126	83	11,4	7,5
39	64	7 946	545	204	124	14,0	8,5

Заполняемость кинозалов крупнейших киносетей на сеансах фильма-лидера недели

Фильм-лидер недели: «Лёд».

Лидером по заполняемости среди кинотеатров снова стала киносеть «Монитор», хотя в этот раз отрыв от конкурентов оказался минимальным.

Киносеть	15.02.18 ЧТ	16.02.18 ПТ	17.02.18 СБ	18.02.18 ВС	19.02.18 ПН	20.02.18 ВТ	21.02.18 СР	Итого за период
Монитор	37,0%	40,3%	64,5%	54,0%	28,3%	27,1%	28,5%	40,7%
Пять звезд	24,5%	37,4%	73,2%	49,2%	22,1%	23,3%	54,1%	40,5%
Киномакс	32,8%	45,7%	68,3%	49,9%	26,2%	26,9%	26,6%	39,5%
Империя грез	30,2%	43,0%	64,7%	46,9%	15,7%	19,9%	37,4%	37,2%
Mori Cinema	25,0%	38,9%	66,9%	47,0%	18,7%	30,0%	17,8%	34,9%
СИНЕМА-СТАР	28,8%	41,3%	63,9%	41,7%	19,1%	23,7%	18,9%	34,2%
КАРО ФИЛЬМ	22,8%	39,7%	63,6%	44,8%	19,5%	20,5%	16,2%	32,7%
Мираж Синема	22,8%	31,5%	64,6%	47,3%	28,7%	14,7%	15,1%	32,5%
Киноформат	18,1%	34,2%	61,3%	41,8%	30,5%	18,2%	16,7%	31,8%
Объединенная сеть кинотеатров "СИНЕМА ПАРК" и "ФОРМУЛА КИНО"	20,0%	32,7%	56,7%	40,7%	16,1%	34,8%	14,9%	31,0%
Гранд Синема	26,1%	35,1%	56,1%	42,6%	18,7%	17,6%	16,4%	30,1%
Премьер-Зал	21,8%	31,8%	47,3%	37,0%	19,2%	18,0%	21,3%	28,8%
Люксор	15,8%	25,1%	43,3%	29,8%	14,9%	14,0%	14,9%	22,8%

При расчете используются данные вечерних сеансов - со временем начала с 17:00 по 21:59.

Данные таблицы рассчитаны как среднее значение показателей заполнения зала по каждому сеансу каждого демонстратора. Таким образом, финальная цифра не зависит ни от количества кинотеатров каждой киносети, ни от количества мест в зале.

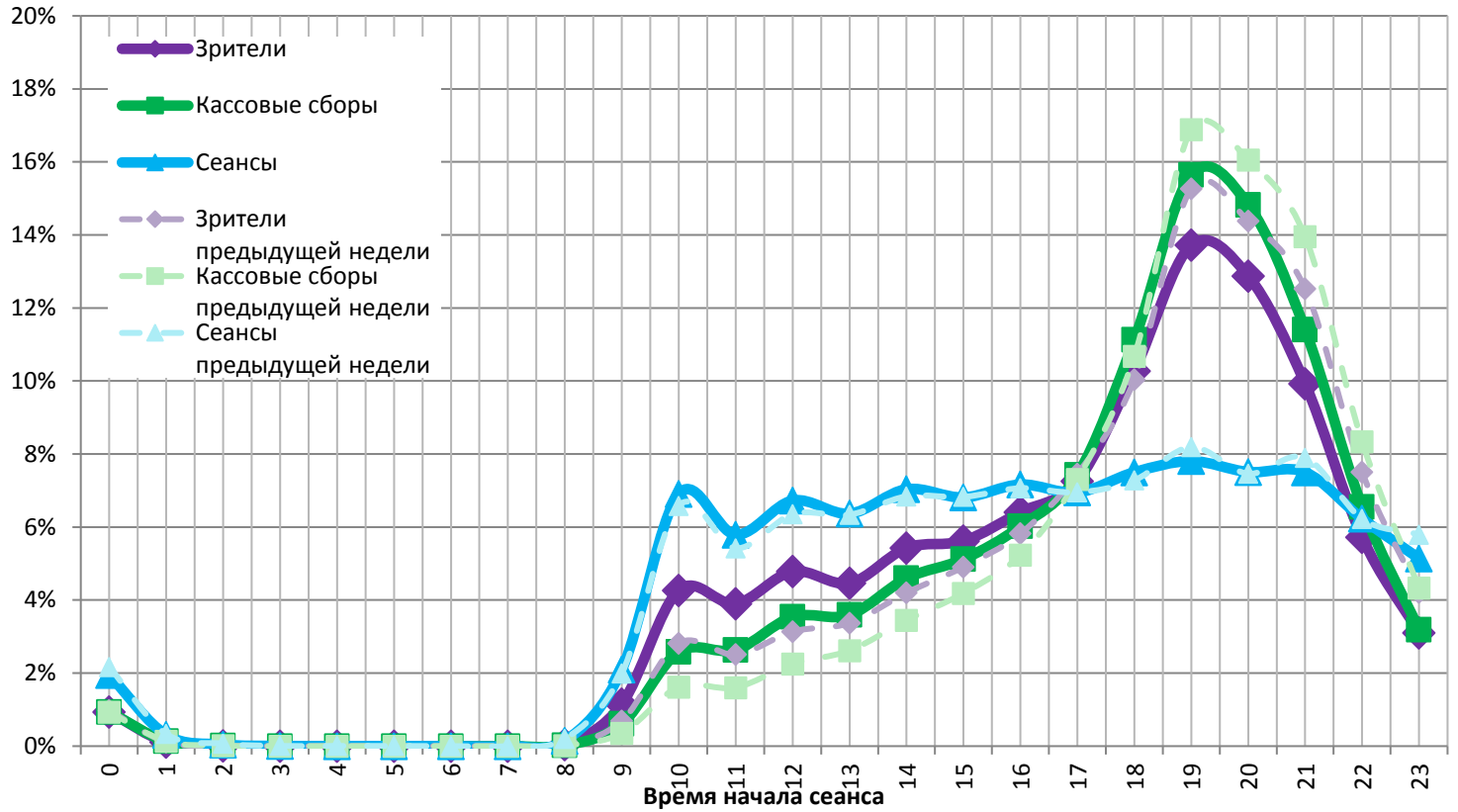
Средняя наработка релизов ТОП-12 в зрителях на сеанс в зависимости от количества залов

Название фильма	Количество залов									
	1	2	3	4	5	6	7	8	9-11	12-24
Лёд	31,7	29,7	33,4	35,3	38,2	37,9	41,0	38,9	35,5	35,9
Пятьдесят оттенков свободы	11,2	11,4	13,5	13,9	15,9	16,7	18,0	16,9	16,3	14,3
Движение вверх	18,6	14,9	15,4	19,2	22,1	18,9	21,6	20,7	20,3	20,9
Женщины против мужчин: Крымские каникулы	5,3	6,9	7,9	8,2	10,1	11,8	13,2	12,2	12,0	10,7
Три билборда на границе Эббинга, Миссури	31,9	19,7	35,5	27,6	26,8	23,4	27,7	30,1	26,7	30,3
Приключения Паддингтона 2	12,7	12,0	16,4	20,3	19,3	19,8	21,5	20,8	19,5	24,7
Охота на воров	6,4	11,2	12,3	14,3	17,9	16,1	21,6	23,9	23,1	25,4
Селфи	4,1	5,4	6,2	8,0	8,8	10,3	12,2	13,6	13,4	13,7
Бегущий в лабиринте: Лекарство от смерти	8,9	7,4	11,4	16,8	22,1	19,9	20,6	23,9	20,4	24,6
Плюшевый монстр	10,6	11,9	15,05	14,0	17,2	14,7	16,4	17,6	15,7	13,5
Недруги	5,8	7,7	10,7	7,2	9,8	10,1	9,6	10,2	11,1	11,4
Убийство священного оленя	19,4	11,3	22,1	16,8	17,4	20,6	16,4	19,1	14,6	17,8

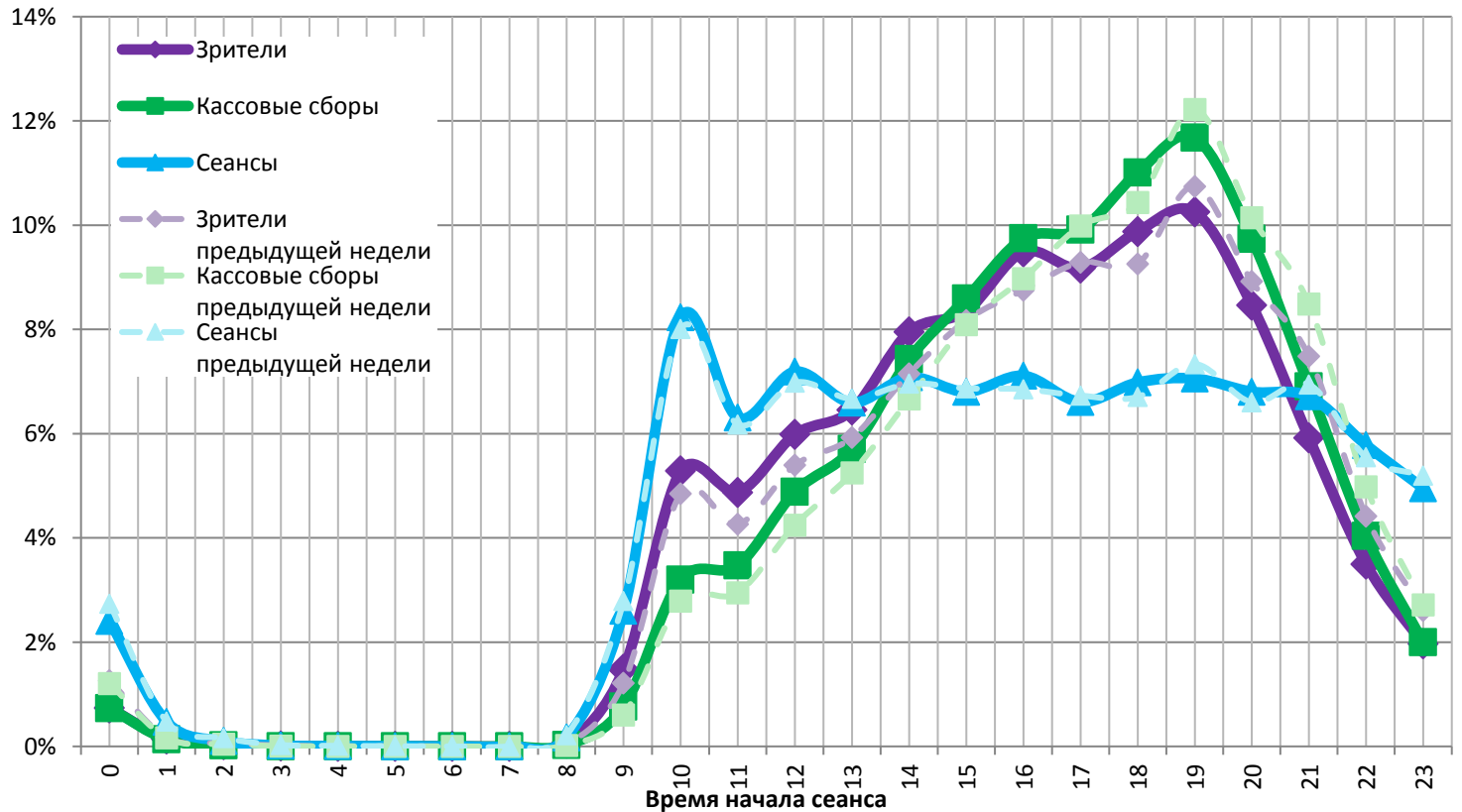
«Движение вверх» по-прежнему привлекает в кинотеатры от 15 до 22 зрителей на сеанс.

На графике указано распределение доли зрителей, сеансов и кассовых сборов по времени начала сеанса.

Зависимость от времени начала сеанса доли проданных билетов, кассовых сборов и сеансов в будни



Зависимость от времени начала сеанса доли проданных билетов, кассовых сборов и сеансов в выходные дни



Пунктирными линиями обозначены значения предыдущей недели.

На графике наглядно представлена зависимость результатов деятельности кинотеатров от времени суток.

График «Зрители» (фиолетовый) отражает долю зрителей кинотеатра за день в зависимости от времени начала сеанса.

График «Кассовые сборы» (зеленый) отражает долю дневной выручки в зависимости от времени начала сеанса.

График «Сеансы» (синий) отображает долю состоявшихся сеансов за каждый час работы кинотеатра.

Основные показатели кинопроката в регионах Российской Федерации

Регион	Наработка на сеанс по зрителям	Средняя заполняемость залов	Средняя цена билета
Адыгея Респ.	30,4	17,6%	215,6
Алтай Респ.	31,7	24,3%	153,6
Алтайский край	19,6	14,7%	216,1
Амурская обл.	12,7	12,7%	261,0
Архангельская обл.	20,7	19,2%	238,1
Астраханская обл.	20,7	16,2%	206,6
Башкортостан Респ.	21,2	16,0%	200,1
Белгородская обл.	25,3	16,2%	179,2
Брянская обл.	14,3	13,9%	237,8
Бурятия Респ.	19,5	17,9%	213,8
Владимирская обл.	31,3	20,7%	227,6
Волгоградская обл.	25,4	16,5%	202,9
Вологодская обл.	18,5	14,6%	193,3
Воронежская обл.	22,1	15,5%	227,8
Дагестан Респ.	20,2	12,3%	236,1
Еврейская автономная обл.	12,4	11,5%	271,3
Забайкальский край	33,9	19,1%	210,2
Ивановская обл.	18,0	14,9%	239,5
Ингушетия Респ.	3,5	3,4%	218,5
Иркутская обл.	19,8	14,6%	237,0
Кабардино-Балкарская Респ.	12,6	9,3%	220,8
Калининградская обл.	20,1	18,2%	233,9
Калмыкия Респ.	11,8	10,9%	160,2
Калужская обл.	22,7	19,0%	268,0
Камчатский край	26,6	19,4%	347,1
Карачаево-Черкесская Респ.	16,6	12,0%	230,0
Карелия Респ.	17,7	16,2%	215,3
Кемеровская обл.	18,3	13,4%	224,8
Кировская обл.	25,6	23,6%	177,9
Коми Респ.	19,0	14,7%	196,1
Костромская обл.	25,7	14,7%	186,2
Краснодарский край	24,3	16,4%	247,1
Красноярский край	26,7	15,9%	205,7
Крым Респ.	23,9	23,8%	236,1
Курганская обл.	24,3	17,6%	212,9
Курская обл.	19,8	16,7%	184,6
Ленинградская обл.	22,5	18,2%	217,1
Липецкая обл.	18,9	15,4%	216,0
Магаданская обл.	17,2	23,9%	313,6
Марий Эл Респ.	22,3	19,6%	171,4
Мордовия Респ.	21,9	15,7%	194,7
Москва г.	22,0	18,0%	339,5
Московская обл.	21,4	16,0%	295,2
Мурманская обл.	20,8	19,1%	268,7
Ненецкий АО	22,0	43,9%	359,4
Нижегородская обл.	25,2	16,3%	231,5
Новгородская обл.	15,7	12,9%	212,9
Новосибирская обл.	20,9	15,2%	251,4
Омская обл.	20,8	18,0%	149,1
Оренбургская обл.	23,6	18,9%	195,2
Орловская обл.	16,1	11,8%	212,7
Пензенская обл.	21,1	22,7%	187,2
Пермский край	29,4	18,6%	246,6
Приморский край	27,7	18,6%	297,6
Псковская обл.	20,4	15,1%	228,1



Регион	Наработка на сеанс по зрителям	Средняя заполняемость залов	Средняя цена билета
Ростовская обл.	22,9	18,9%	216,9
Рязанская обл.	20,1	13,7%	198,1
Самарская обл.	19,1	15,0%	225,0
Санкт-Петербург г.	20,4	16,5%	253,6
Саратовская обл.	20,7	16,0%	205,4
Саха /Якутия/ Респ.	23,6	22,7%	274,7
Сахалинская обл.	27,2	17,3%	305,1
Свердловская обл.	20,9	17,2%	194,2
Севастополь г.	31,1	28,6%	207,9
Северная Осетия - Алания Респ.	25,9	19,7%	216,2
Смоленская обл.	25,1	15,0%	223,0
Ставропольский край	25,1	20,7%	199,7
Тамбовская обл.	18,7	12,8%	212,7
Татарстан Респ.	22,1	18,6%	210,1
Тверская обл.	23,0	18,5%	217,0
Томская обл.	20,2	15,5%	261,4
Тульская обл.	20,8	16,8%	208,9
Тыва Респ.	10,9	3,6%	177,3
Тюменская обл.	18,4	14,5%	227,9
Удмуртская Респ.	20,0	16,3%	186,7
Ульяновская обл.	19,6	13,0%	210,3
Хабаровский край	25,6	18,9%	257,1
Хакасия Респ.	16,6	9,2%	208,2
Ханты-Мансийский Автономный округ - Югра АО	18,7	17,4%	253,3
Челябинская обл.	20,1	15,1%	196,2
Чеченская Респ.	12,0	13,8%	237,6
Чувашская Республика - Чувашия	17,2	16,9%	176,9
Чукотский АО	40,4	11,9%	293,7
Ямало-Ненецкий АО	13,8	19,3%	326,1
Ярославская обл.	24,5	15,9%	212,8
Средний показатель по Российской Федерации	21,5	16,8%	244,9

Региональная статистика характеризует основные сводные показатели каждого региона Российской Федерации, где расположены кинотеатры.