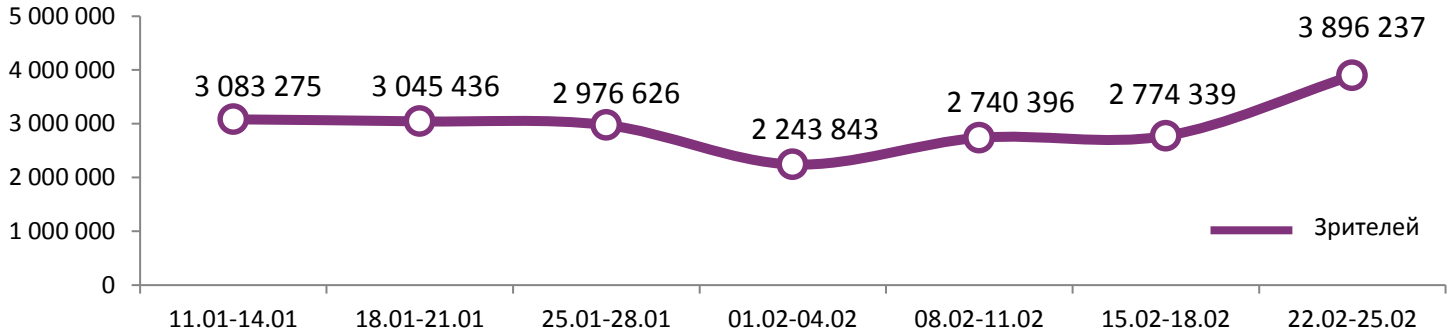
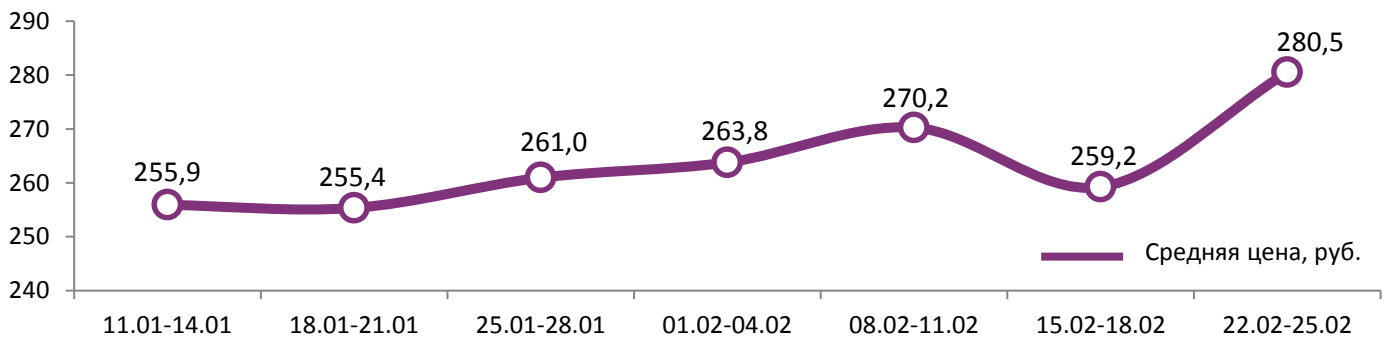


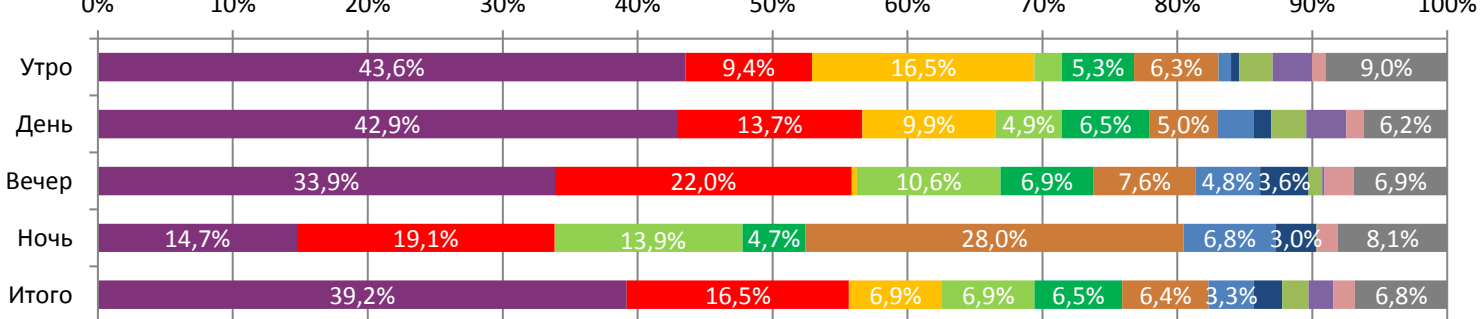
Динамика количества зрителей по уикендам



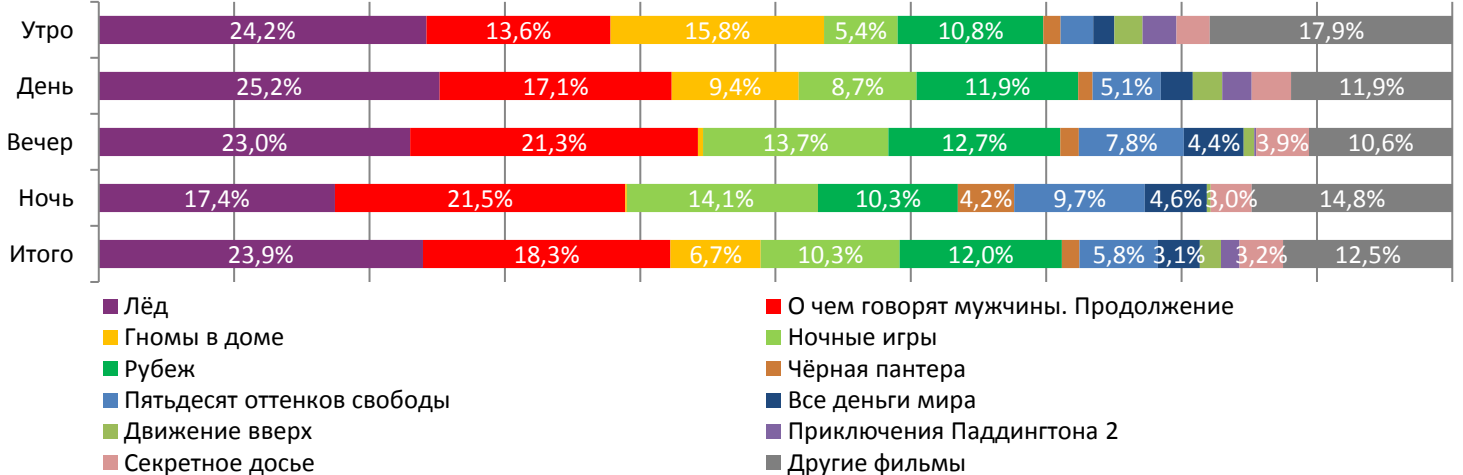
Динамика средней цены билета по уикендам



Доля зрителей



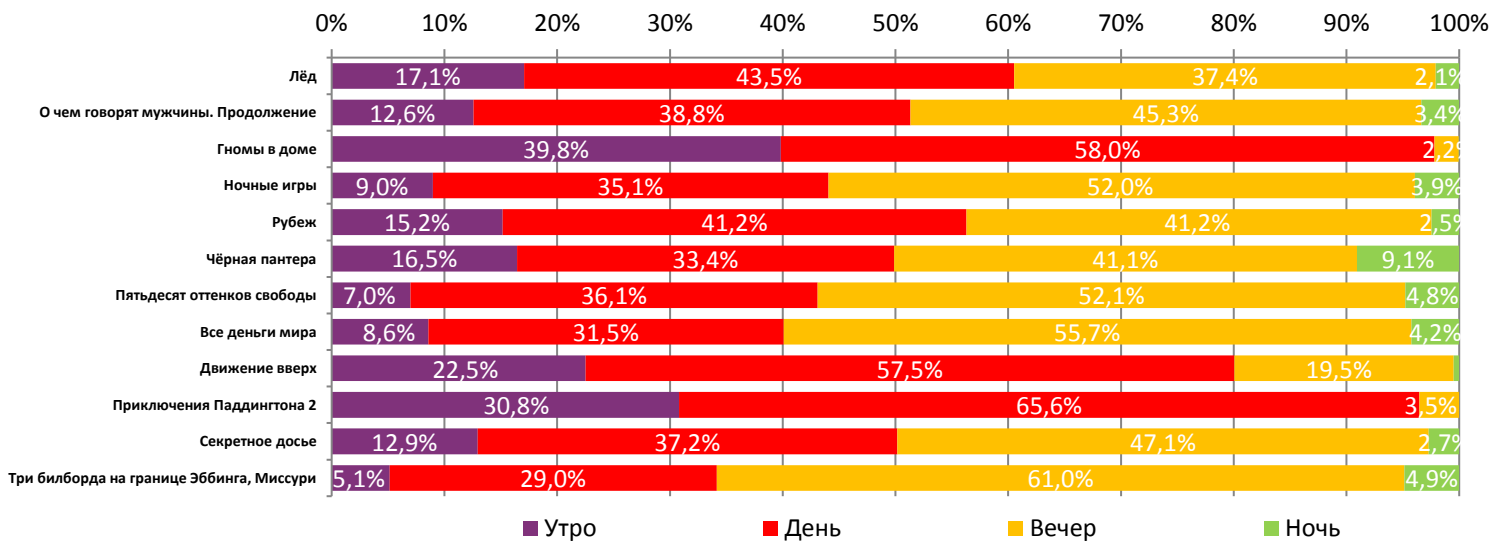
Доля сеансов



Временные промежутки по времени начала сеанса считаются следующим образом: «Утро» - с 06:00 до 11:59, «День» - с 12:00 по 17:59, «Вечер» - с 18:00 по 23:59, «Ночь» - с 00:00 по 05:59.
 Доля зрителей отдельного фильма рассчитывается как соотношение количества проданных билетов на сеансы фильма в указанный период к количеству проданных билетов на все сеансы фильмов, демонстрируемых в аналогичный временной промежуток.
 Доля сеансов отдельного релиза рассчитывается как соотношение количества состоявшихся сеансов фильма в указанный период к количеству состоявшихся сеансов всех фильмов, демонстрируемых в аналогичный временной промежуток.

Основные показатели кинопроката

№	Название фильма	№ ПУ	Дата релиза	Неделя проката	Возрастное ограничение	Прокатчик	За период с 22.02 по 25.02.2018						Всего				
							Наработка на сеанс по зрителям	Зрители	Изменение, %	Сборы, руб.	Изменение, %	Сеансов	Средняя цена билета	Зрители	Сборы, руб.	Сеансов	
1	Лёд	111000518	14.02.2018	2	12+	WDSSPR	53,4	1 527 030	-7,1%	380 167 529	-10,0%	28 617	249,0	4 217 964	1 037 352 216	100 072	
2	О чем говорят мужчины. Продолжение	111000918	22.02.2018	1	16+	NKI	29,4	641 697	-	195 254 432	-	21 845	304,3	642 418	195 517 591	22 033	
3	Гномы в доме	124000118	22.02.2018	1	6+	VLG	33,6	268 464	-	58 546 960	-	7 993	218,1	268 476	58 549 620	8 026	
4	Ночные игры	121002718	22.02.2018	1	18+	CAO	21,8	267 706	-	75 629 287	-	12 257	282,5	267 706	75 629 287	12 257	
5	Рубеж	111012317	22.02.2018	1	12+	CP	17,6	252 558	-	62 698 734	-	14 325	248,3	252 631	62 716 082	14 354	
6	Чёрная пантера	121002618	22.02.2018	1	16+	WDSSPR	159,5	250 056	-	130 152 917	-	1 568	520,5	250 427	130 287 457	1 620	
7	Пятьдесят оттенков свободы	121000518	08.02.2018	3	18+	UPI	18,8	129 942	-66,0%	35 041 521	-66,2%	6 920	269,7	2 506 569	660 296 430	107 778	
8	Все деньги мира	121002918	22.02.2018	1	18+	VLG	22,4	82 917	-	28 360 693	-	3 705	342,0	83 412	28 376 943	3 754	
9	Движение вверх	111011817	28.12.2017	9	6+	CP	40,6	75 445	-22,9%	19 303 245	-19,2%	1 860	255,9	11 811 186	2 921 809 182	251 105	
10	Приключения Паддингтона 2	121028917	20.01.2018	6	6+	VLG	44,0	72 087	+2,7%	18 756 214	+13,2%	1 639	260,2	1 462 332	342 965 766	72 653	
11	Секретное досье	121001218	22.02.2018	1	16+	UPI	16,1	62 273	-	19 537 756	-	3 856	313,7	78 901	25 078 773	5 164	
12	Три билборда на границе Эббинга, Миссури	121029417	01.02.2018	4	18+	FOX	40,2	45 411	-35,3%	15 436 424	-32,9%	1 130	339,9	550 910	163 995 071	18 706	
ИТОГО:							3 675 586	+43,7%	1 038 885 711	+56,3%	105 715						
Доля ТОП-12 в совокупных показателях периода:							94,3%		95,1%		88,5%						

Распределение сеансов фильмов ТОП-12 по времени показа

ТОП-12 по наработке на сеанс

№	Название фильма	Количество сеансов	Наработка, зрителей	В % от средней наработки на сеанс
1	Чёрная пантера	1 568	159,5	489%
2	Лёд	28 617	53,4	164%
3	Фердинанд	124	50,2	154%
4	Сияние обрушится вниз. Последний концерт Гражданской обороны	64	49,3	151%
5	Приключения Паддингтона 2	1 639	44,0	135%
6	Движение вверх	1 860	40,6	124%
7	Три билборда на границе Эббинга, Миссури	1 130	40,2	123%
8	Форма воды	102	36,0	111%
9	Тоня против всех	50	35,8	110%
10	Джуманджи: Зов джунглей	148	35,2	108%
11	Гномы в доме	7 993	33,6	103%
12	Место встречи	203	32,3	99%

32,6 – средняя наработка на сеанс (зрителей на сеанс) в отчетном периоде.



Число залов	Средняя цена билета, руб
1	200,1
2	224,1
3-4	259,2
5-6	253,4
7-8	286,2
9-11	336,9
12-24	416,9
Среднее за период	280,5

Число залов	Средняя наработка (зрителей на сеанс)
1	22,6
2	24,1
3-4	28,9
5-6	33,7
7-8	37,2
9-11	39,9
12-24	40,5
Среднее за период	32,6

Число залов	Сеансов за период	% от итога
1	13 046	11%
2	12 471	10%
3-4	21 229	18%
5-6	23 471	20%
7-8	27 255	23%
9-11	15 961	13%
12-24	6 082	5%
Общий итог	119 515	100%

Число залов	Средняя заполняемость зала, %
1	12,6%
2	20,1%
3-4	25,3%
5-6	28,5%
7-8	27,5%
9-11	26,0%
12-24	28,5%
Среднее за период	24,8%

Лучшее репертуарное планирование в зависимости от количества залов

Категория: 12-24 зала	Кол-во сеансов	Доля сеансов	Доля кассовых сборов
Чёрная пантера	67	15,5%	42,1%
О чем говорят мужчины. Продолжение	77	17,9%	19,2%
Лёд	64	14,8%	13,0%
Ночные игры	22	5,1%	4,6%
Три билборда на границе Эббинга, Миссури	16	3,7%	3,2%
Гномы в доме	13	3,0%	2,4%
Приключения Паддингтона 2	8	1,9%	2,3%
Все деньги мира	10	2,3%	1,7%
Пятьдесят оттенков свободы	16	3,7%	1,7%
Секретное досье	8	1,9%	1,4%
Дикий	14	3,2%	1,0%
Движение вверх	4	0,9%	0,8%
Рубеж	8	1,9%	0,7%
Бегущий в лабиринте: Лекарство от смерти	4	0,9%	0,7%
Охота на воров	5	1,2%	0,6%
Место встречи	4	0,9%	0,6%
Форма воды	4	0,9%	0,5%
Джуманджи: Зов джунглей	4	0,9%	0,4%
Большая игра	4	0,9%	0,4%
Убийство священного оленя	5	1,2%	0,4%
Призрачная нить	4	0,9%	0,3%
Селфи	5	1,2%	0,2%
Фердинанд	4	0,9%	0,2%
Короче	5	1,2%	0,2%
Тайна Коко. Олаф и холодное приключение	4	0,9%	0,2%
Колесо чудес	4	0,9%	0,2%
На пределе	6	1,4%	0,1%
Уиджи: Проклятие Вероники	4	0,9%	0,1%
Махнем на Луну!	4	0,9%	0,1%
Сияние обрушится вниз. Последний концерт Гражданской обороны	1	0,2%	0,1%
Тоня против всех	4	0,9%	0,1%
Тёмные времена	4	0,9%	0,1%
Муми-Тролли и зимняя сказка	4	0,9%	0,1%
Недрузи	4	0,9%	0,0%
Величайший шоумен	4	0,9%	0,0%
Женщины против мужчин: Крымские каникулы	4	0,9%	0,0%
МУЛЬТ в кино. Выпуск № 69	4	0,9%	0,0%
Сердцеед	3	0,7%	0,0%
TheatreHD: Сезанн. Портреты жизни	1	0,2%	0,0%



Девушка в тумане	1	0,2%	0,0%
Итого	431	100%	100%
Категория: 9-11 залов	Кол-во сеансов	Доля сеансов	Доля кассовых сборов
Чёрная пантера	24	9,7%	53,9%
Лёд	56	22,7%	17,0%
О чем говорят мужчины. Продолжение	37	15,0%	8,0%
Ночные игры	20	8,1%	3,9%
Рубеж	23	9,3%	3,5%
Движение вверх	8	3,2%	2,3%
Приключения Паддингтона 2	7	2,8%	2,0%
Гномы в доме	8	3,2%	1,6%
Пятьдесят оттенков свободы	10	4,0%	1,5%
Все деньги мира	12	4,9%	1,5%
Секретное досье	12	4,9%	1,2%
Место встречи	4	1,6%	1,0%
Охота на воров	4	1,6%	0,8%
Дикий	8	3,2%	0,6%
Бегущий в лабиринте: Лекарство от смерти	4	1,6%	0,6%
Женщины против мужчин: Крымские каникулы	3	1,2%	0,2%
МУЛЬТ в кино. Выпуск № 69	3	1,2%	0,1%
Призрачная нить	4	1,6%	0,1%
Итого	247	100%	100%
Категория: 7-8 залов	Кол-во сеансов	Доля сеансов	Доля кассовых сборов
Чёрная пантера	24	11,4%	55,0%
О чем говорят мужчины. Продолжение	42	19,9%	15,0%
Лёд	33	15,6%	10,0%
Ночные игры	16	7,6%	3,6%
Все деньги мира	12	5,7%	3,2%
Приключения Паддингтона 2	8	3,8%	2,2%
Гномы в доме	8	3,8%	2,0%
Секретное досье	12	5,7%	2,0%
Движение вверх	4	1,9%	1,5%
Три билборда на границе Эббинга, Миссури	4	1,9%	1,4%
Рубеж	16	7,6%	1,3%
Пятьдесят оттенков свободы	11	5,2%	0,9%
Дикий	7	3,3%	0,8%
Охота на воров	4	1,9%	0,6%
Призрачная нить	4	1,9%	0,6%
Сердцеед	3	1,4%	0,1%
МУЛЬТ в кино. Выпуск № 69	3	1,4%	0,1%
Итого	211	100%	100%
Категория: 5-6 залов	Кол-во сеансов	Доля сеансов	Доля кассовых сборов
Чёрная пантера	31	18,6%	64,8%
Лёд	33	19,8%	12,8%
О чем говорят мужчины. Продолжение	34	20,4%	10,4%
Ночные игры	25	15,0%	5,2%
Приключения Паддингтона 2	7	4,2%	2,0%
Рубеж	19	11,4%	1,8%
Гномы в доме	5	3,0%	0,8%
Три билборда на границе Эббинга, Миссури	3	1,8%	0,8%
Все деньги мира	3	1,8%	0,6%
Пятьдесят оттенков свободы	4	2,4%	0,4%
Секретное досье	3	1,8%	0,3%
Итого	167	100%	100%



Категория: 3-4 зала	Кол-во сеансов	Доля сеансов	Доля кассовых сборов
Чёрная пантера	24	21,2%	73,1%
Лёд	16	14,2%	9,0%
О чем говорят мужчины. Продолжение	16	14,2%	8,2%
Рубеж	28	24,8%	3,8%
Ночные игры	12	10,6%	2,7%
Секретное досье	4	3,5%	1,1%
Махнем на Луну!	3	2,7%	0,9%
Призрачная нить	4	3,5%	0,6%
На пределе	3	2,7%	0,4%
МУЛЬТ в кино. Выпуск № 69	3	2,7%	0,2%
Итого	113	100%	100%
Категория: 2 зала	Кол-во сеансов	Доля сеансов	Доля кассовых сборов
Лёд	16	27,1%	57,8%
О чем говорят мужчины. Продолжение	12	20,3%	19,1%
Рубеж	14	23,7%	11,2%
Гномы в доме	11	18,6%	8,7%
Пятьдесят оттенков свободы	4	6,8%	2,8%
Женщины против мужчин: Крымские каникулы	2	3,4%	0,3%
Итого	59	100%	100%
Категория: 1 зал	Кол-во сеансов	Доля сеансов	Доля кассовых сборов
О чем говорят мужчины. Продолжение	10	37,0%	37,1%
Сияние обрушится вниз. Последний концерт Гражданской обороны	2	7,4%	30,0%
Секретное досье	5	18,5%	11,8%
TheatreHD: Met: Боема	1	3,7%	10,1%
Убийство священного оленя	4	14,8%	7,9%
Лёд	4	14,8%	2,3%
Колесо чудес	1	3,7%	0,9%
Итого	27	100%	100%

Примечание: При построении данного отчета анализируются данные от всех коммерческих демонстраторов, расположенных на территории Российской Федерации, правильность передачи отчетности от которых подтверждена при сверке данных с прокатной организацией. Демонстраторы сегментированы по категориям в зависимости от количества залов. В каждой категории выбирается демонстратор, показавший наилучший финансовый результат в данный временной период. Публикуется роспись такого демонстратора за период. Название демонстратора и другие данные не публикуются.