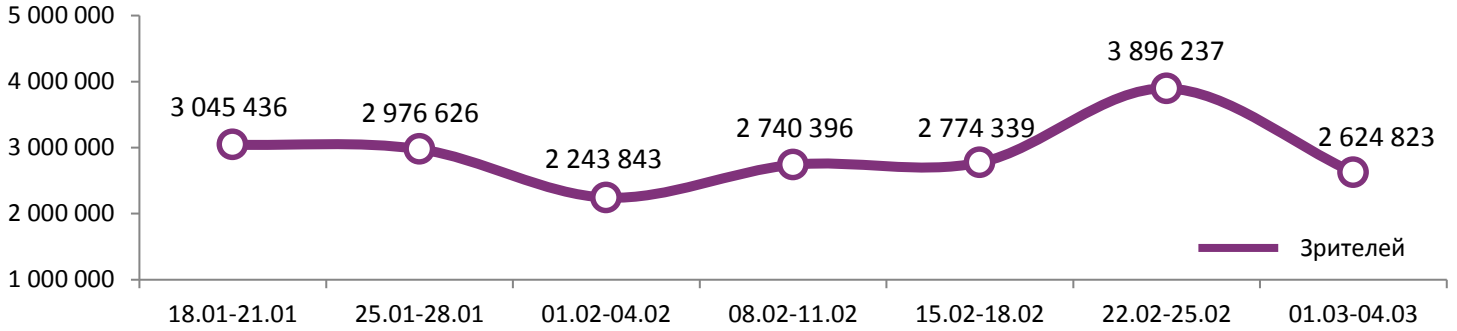
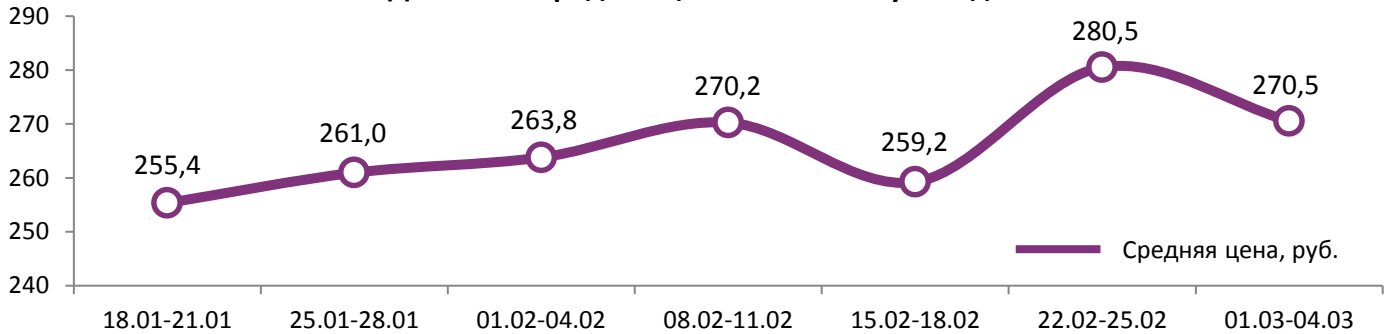


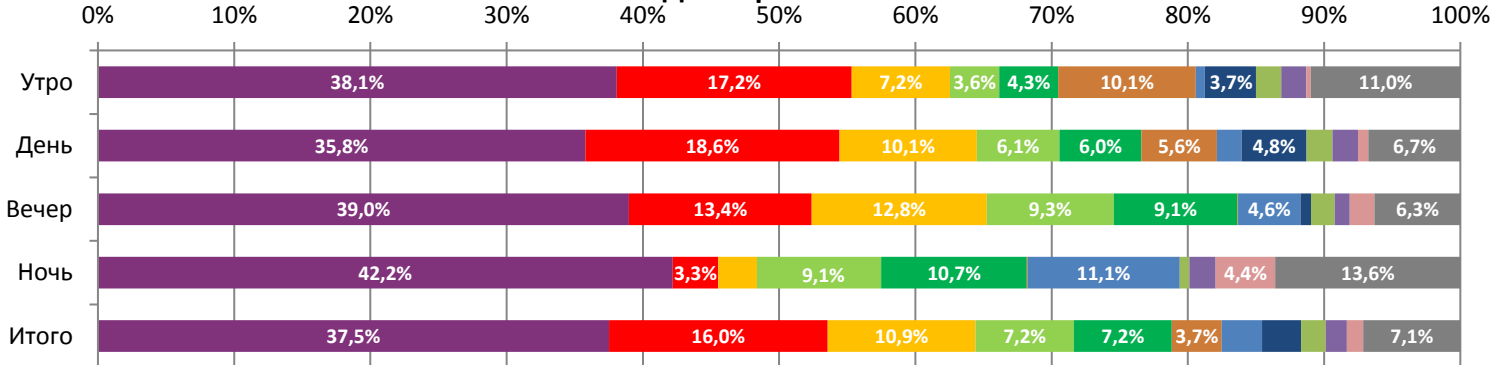
Динамика количества зрителей по уикендам



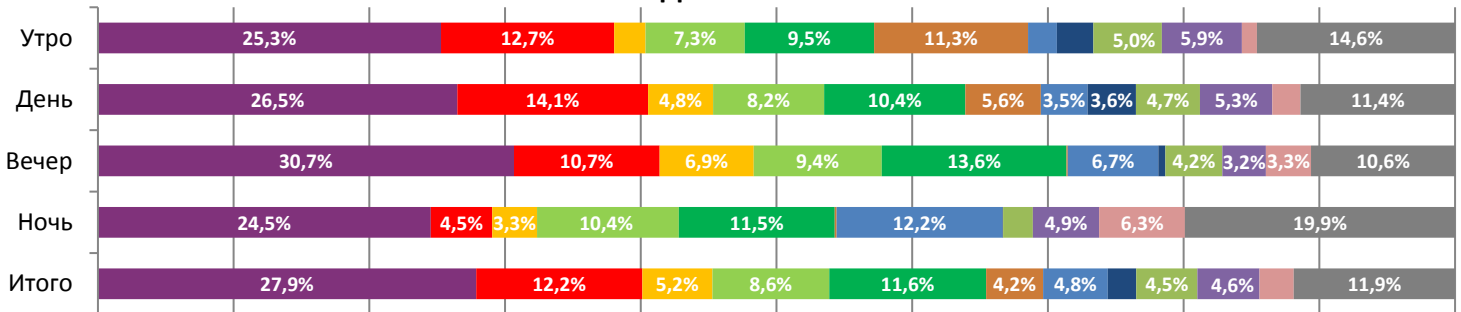
Динамика средней цены билета по уикендам



Доля зрителей



Доля сеансов



- Чёрная пантера
- Довлатов
- За гранью реальности
- Ночные игры
- Со дна вершины
- Купи меня

- Лёд
- О чем говорят мужчины. Продолжение
- Гномы в доме
- Мэри и ведьмин цветок
- Рубеж
- Другие фильмы

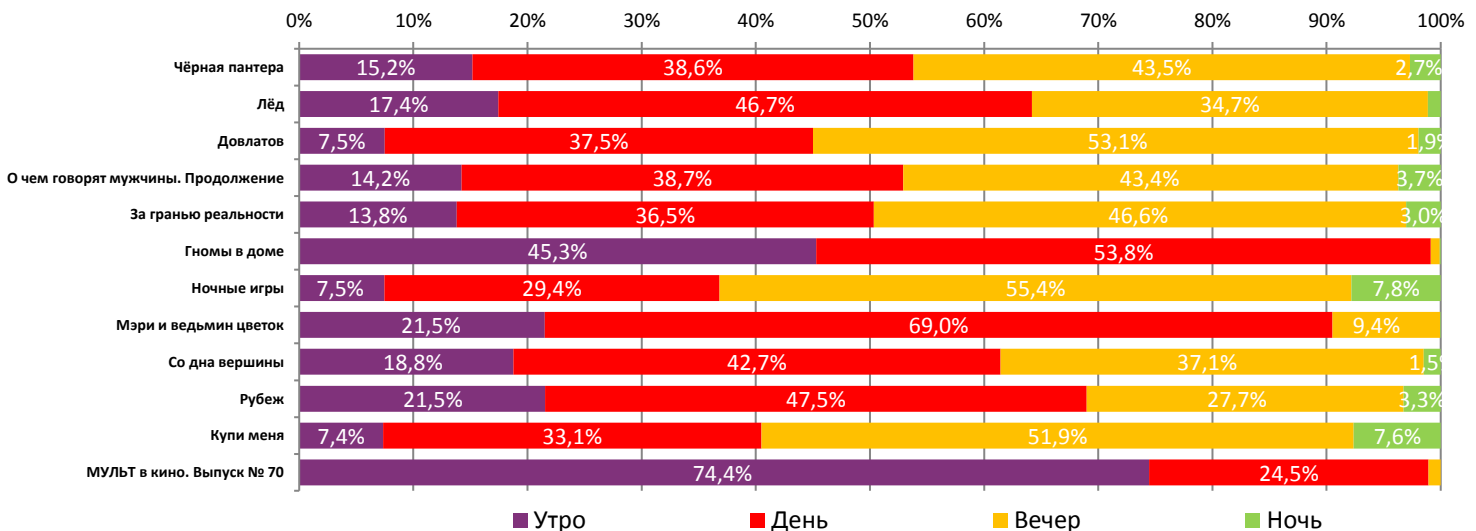
Временные промежутки по времени начала сеанса считаются следующим образом: «Утро» - с 06:00 до 11:59, «День» - с 12:00 по 17:59, «Вечер» - с 18:00 по 23:59, «Ночь» - с 00:00 по 05:59.

Доля зрителей отдельного фильма рассчитывается как соотношение количества проданных билетов на сеансы фильма в указанный период к количеству проданных билетов на все сеансы фильмов, демонстрируемых в аналогичный временной промежуток.

Доля сеансов отдельного релиза рассчитывается как соотношение количества состоявшихся сеансов фильма в указанный период к количеству состоявшихся сеансов всех фильмов, демонстрируемых в аналогичный временной промежуток.

**Основные показатели кинопроката**

№	Название фильма	№ ПУ	Дата релиза	Неделя проката	Возрастное ограничение	Прокатчик	За период с 01.03 по 04.03.2018					Всего						
							Наработка на сеанс по зрителям	Зрители	Изменение, %	Сборы, руб.	Изменение, %	Сеансов	Средняя цена билета	Зрители	Сборы, руб.	Сеансов		
1	Чёрная пантера	121002618	22.02.2018	2	16+	WDSSPR	34,4	984 551	+293,7%	277 932 280	+113,5%	28 597	282,3	1 926 171	584 208 687	54 031		
2	Лёд	111000518	14.02.2018	3	12+	WDSSPR	33,6	421 204	-72,4%	101 576 005	-73,3%	12 548	241,2	4 995 957	1 208 354 197	126 839		
3	Довлатов	111006617	01.03.2018	1	16+	WDSSPR	53,7	284 910	-	88 782 202	-	5 308	311,6	285 110	88 856 347	5 350		
4	О чем говорят мужчины. Продолжение	111000918	22.02.2018	2	16+	NKI	21,5	189 338	-70,5%	56 678 759	-71,0%	8 825	299,4	968 849	283 892 102	40 991		
5	За гранью реальности	111010817	01.03.2018	1	12+	CRP	15,9	188 910	-	50 018 159	-	11 864	264,8	189 191	50 071 989	11 918		
6	Гномы в доме	124000118	22.02.2018	2	6+	VLG	22,3	95 893	-64,3%	19 868 181	-66,1%	4 301	207,2	386 837	82 264 219	15 124		
7	Ночные игры	121002718	22.02.2018	2	18+	CAO	15,9	77 691	-71,0%	21 750 225	-71,2%	4 901	280,0	419 194	113 225 988	23 543		
8	Мэри и ведьмин цветок	124000718	01.03.2018	1	6+	MVK	35,1	75 573	-	18 633 500	-	2 152	246,6	76 339	18 938 861	2 216		
9	Со дна вершины	111012017	01.03.2018	1	12+	CP	10,3	47 620	-	11 535 077	-	4 613	242,2	47 954	11 535 469	4 640		
10	Рубеж	111012317	22.02.2018	2	12+	CP	8,6	40 539	-83,9%	8 793 635	-86,0%	4 696	216,9	339 353	80 527 860	25 397		
11	Купи меня	111001218	01.03.2018	1	18+	CP	12,1	31 295	-	8 854 606	-	2 596	282,9	31 295	8 854 606	2 596		
12	МУЛЬТ в кино. Выпуск № 70	114000418	03.03.2018	1	0+	MVK	22,8	23 642	-	2 944 139	-	1 037	124,5	23 858	2 973 799	1 077		
<b>ИТОГО:</b>							<b>2 461 166</b>		<b>-33,0%</b>	<b>667 366 767</b>	<b>-35,8%</b>	<b>91 438</b>						
Доля ТОП-12 в совокупных показателях периода:							<b>93,8%</b>			<b>94,0%</b>			<b>89,1%</b>					

**Распределение сеансов фильмов ТОП-12 по времени показа**

**ТОП-12 по наработке на сеанс**

№	Название фильма	Количество сеансов	Наработка, зрителей	В % от средней наработки на сеанс
1	Довлатов	5 308	53,7	210%
2	Мэри и ведьмин цветок	2 152	35,1	137%
3	Чёрная пантера	28 597	34,4	135%
4	Лёд	12 548	33,6	131%
5	Место встречи	93	30,8	120%
6	Три билборда на границе Эббинга, Миссури	479	29,4	115%
7	Дрис ван Нотен	79	26,4	103%
8	Форма воды	72	25,0	98%
9	МУЛЬТ в кино. Выпуск № 70	1 037	22,8	89%
10	Приключения Паддингтона 2	653	22,5	88%
11	Гномы в доме	4 301	22,3	87%
12	О чем говорят мужчины. Продолжение	8 825	21,5	84%

**25,6 – средняя наработка на сеанс (зрителей на сеанс) в отчетном периоде.**



Число залов	Средняя цена билета, руб
1	212,7
2	231,7
3-4	264,7
5-6	251,4
7-8	279,9
9-11	306,6
12-24	373,1
<b>Среднее за период</b>	<b>270,5</b>

Число залов	Средняя наработка (зрителей на сеанс)
1	18,5
2	18,9
3-4	22,8
5-6	27,3
7-8	29,7
9-11	29,3
12-24	32,2
<b>Среднее за период</b>	<b>25,6</b>

Число залов	Сеансов за период	% от итога
1	11 238	11%
2	11 186	11%
3-4	18 760	18%
5-6	21 823	21%
7-8	23 717	23%
9-11	11 093	11%
12-24	4 773	5%
<b>Общий итог</b>	<b>102 590</b>	<b>100%</b>

Число залов	Средняя заполняемость зала, %
1	9,9%
2	15,3%
3-4	20,1%
5-6	24,0%
7-8	23,4%
9-11	22,6%
12-24	26,4%
<b>Среднее за период</b>	<b>20,6%</b>

### Лучшее репертуарное планирование в зависимости от количества залов

Категория: 12-24 зала	Кол-во сеансов	Доля сеансов	Доля кассовых сборов
Чёрная пантера	53	16,6%	32,1%
Довлатов	20	6,3%	15,7%
О чем говорят мужчины. Продолжение	36	11,3%	11,4%
Лёд	25	7,8%	8,5%
Мэри и ведьмин цветок	12	3,8%	5,8%
За гранью реальности	24	7,5%	5,5%
Купи меня	27	8,4%	3,9%
Ночные игры	19	5,9%	3,6%
Три билборда на границе Эббинга, Миссури	10	3,1%	2,3%
Все деньги мира	8	2,5%	2,1%
Секретное досье	8	2,5%	2,1%
Со дна вершины	22	6,9%	1,7%
Погружение	12	3,8%	1,1%
Приключения Паддингтона 2	4	1,3%	1,0%
Гномы в доме	7	2,2%	1,0%
Пятьдесят оттенков свободы	7	2,2%	0,7%
Рубеж	5	1,6%	0,5%
Дрис ван Нотен	4	1,3%	0,4%
Убийство священного оленя	4	1,3%	0,2%
Поднять якоря!	7	2,2%	0,2%
Тоня против всех	4	1,3%	0,1%
МУЛЬТ в кино. Выпуск № 70	2	0,6%	0,1%
<b>Итого</b>	<b>320</b>	<b>100%</b>	<b>100%</b>

Категория: 9-11 залов	Кол-во сеансов	Доля сеансов	Доля кассовых сборов
Чёрная пантера	74	28,0%	57,4%
Лёд	29	11,0%	8,4%
О чем говорят мужчины. Продолжение	27	10,2%	7,0%
За гранью реальности	19	7,2%	5,2%
Ночные игры	12	4,5%	4,8%
Довлатов	8	3,0%	4,8%
Рубеж	18	6,8%	1,7%
Погружение	11	4,2%	1,7%
Мэри и ведьмин цветок	4	1,5%	1,5%
Все деньги мира	8	3,0%	1,5%
Купи меня	8	3,0%	1,4%
Гномы в доме	6	2,3%	1,2%
Движение вверх	4	1,5%	0,7%
Поднять якоря!	7	2,7%	0,6%
Со дна вершины	8	3,0%	0,6%



Пятьдесят оттенков свободы	5	1,9%	0,4%
Три билборда на границе Эббинга, Миссури	1	0,4%	0,4%
МУЛЬТ в кино. Выпуск № 70	2	0,8%	0,2%
Секретное досье	4	1,5%	0,2%
На пределе	4	1,5%	0,2%
Призрачная нить	4	1,5%	0,1%
МУЛЬТ в кино. Выпуск № 69	1	0,4%	0,0%
<b>Итого</b>	<b>264</b>	<b>100%</b>	<b>100%</b>
<b>Категория: 7-8 залов</b>	<b>Кол-во сеансов</b>	<b>Доля сеансов</b>	<b>Доля кассовых сборов</b>
Чёрная пантера	35	17,4%	40,0%
Довлатов	27	13,4%	20,0%
О чем говорят мужчины. Продолжение	16	8,0%	7,4%
Мэри и ведьмин цветок	12	6,0%	6,3%
За гранью реальности	16	8,0%	4,9%
Лёд	12	6,0%	3,9%
Купи меня	18	9,0%	3,3%
Ночные игры	9	4,5%	2,9%
Все деньги мира	4	2,0%	2,6%
Приключения Паддингтона 2	9	4,5%	2,3%
Три билборда на границе Эббинга, Миссури	4	2,0%	1,5%
Гномы в доме	5	2,5%	1,3%
Погружение	6	3,0%	1,2%
Место встречи	4	2,0%	0,7%
Со дна вершины	10	5,0%	0,6%
Секретное досье	4	2,0%	0,4%
Рубеж	5	2,5%	0,3%
Поднять якоря!	3	1,5%	0,2%
МУЛЬТ в кино. Выпуск № 70	2	1,0%	0,2%
<b>Итого</b>	<b>201</b>	<b>100%</b>	<b>100%</b>
<b>Категория: 5-6 залов</b>	<b>Кол-во сеансов</b>	<b>Доля сеансов</b>	<b>Доля кассовых сборов</b>
Довлатов	34	29,3%	52,4%
Чёрная пантера	20	17,2%	16,1%
О чем говорят мужчины. Продолжение	14	12,1%	9,9%
Три билборда на границе Эббинга, Миссури	4	3,4%	4,9%
Лёд	9	7,8%	4,3%
Секретное досье	4	3,4%	3,2%
Мэри и ведьмин цветок	4	3,4%	2,9%
Погружение	11	9,5%	2,7%
Призрачная нить	4	3,4%	1,6%
Гномы в доме	3	2,6%	0,8%
Убийство священного оленя	4	3,4%	0,6%
Приключения Паддингтона 2	2	1,7%	0,3%
Все деньги мира	1	0,9%	0,2%
МУЛЬТ в кино. Выпуск № 70	2	1,7%	0,1%
<b>Итого</b>	<b>116</b>	<b>100%</b>	<b>100%</b>
<b>Категория: 3-4 зала</b>	<b>Кол-во сеансов</b>	<b>Доля сеансов</b>	<b>Доля кассовых сборов</b>
Чёрная пантера	36	41,4%	69,4%
Мэри и ведьмин цветок	4	4,6%	11,4%
Погружение	8	9,2%	5,2%
За гранью реальности	12	13,8%	4,5%
Лёд	4	4,6%	4,0%
Со дна вершины	8	9,2%	1,8%
Все деньги мира	4	4,6%	1,8%
Ночные игры	7	8,0%	1,6%
Секретное досье	2	2,3%	0,1%
Недруги	1	1,1%	0,1%
Пятьдесят оттенков свободы	1	1,1%	0,0%
<b>Итого</b>	<b>87</b>	<b>100%</b>	<b>100%</b>
<b>Категория: 2 зала</b>	<b>Кол-во сеансов</b>	<b>Доля сеансов</b>	<b>Доля кассовых сборов</b>
Чёрная пантера	20	35,1%	53,8%
Лёд	8	14,0%	27,6%
За гранью реальности	8	14,0%	6,4%
О чем говорят мужчины. Продолжение	4	7,0%	4,6%
Со дна вершины	4	7,0%	2,6%
Пятьдесят оттенков свободы	4	7,0%	2,2%



ФОНД  
КИНО

УИКЕНД №9  
01.03 – 04.03.2018



ЕДИНАЯ  
АВТОМАТИЗИРОВАННАЯ  
ИНФОРМАЦИОННАЯ  
СИСТЕМА

Гномы в доме	3	5,3%	2,0%
Рубеж	6	10,5%	0,7%
<b>Итого</b>	<b>57</b>	<b>100%</b>	<b>100%</b>
<b>Категория: 1 зал</b>	<b>Кол-во сеансов</b>	<b>Доля сеансов</b>	<b>Доля кассовых сборов</b>
Чёрная пантера	18	60,0%	97,9%
Гномы в доме	8	26,7%	1,4%
Лёд	4	13,3%	0,7%
<b>Итого</b>	<b>30</b>	<b>100%</b>	<b>100%</b>

Примечание: При построении данного отчета анализируются данные от всех коммерческих демонстраторов, расположенных на территории Российской Федерации, правильность передачи отчетности от которых подтверждена при сверке данных с прокатной организацией. Демонстраторы сегментированы по категориям в зависимости от количества залов. В каждой категории выбирается демонстратор, показавший наилучший финансовый результат в данный временной период. Публикуется роспись такого демонстратора за период. Название демонстратора и другие данные не публикуются.