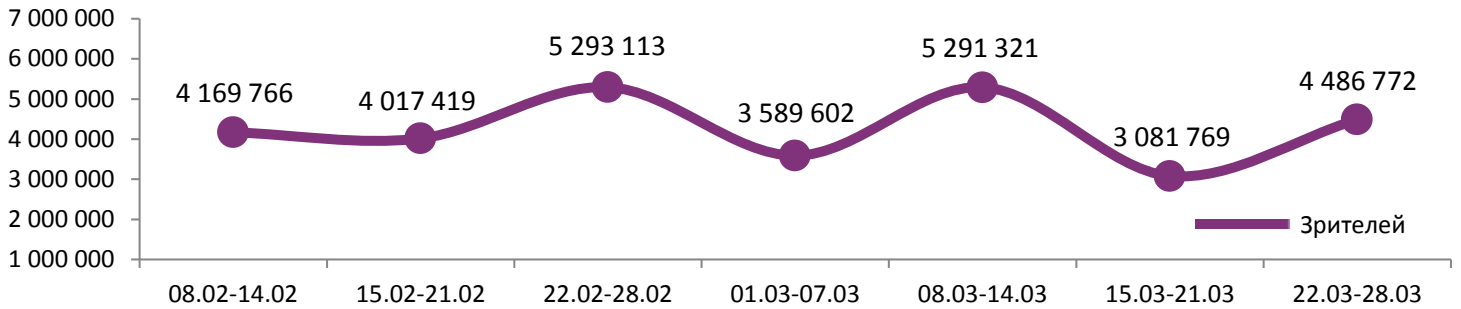
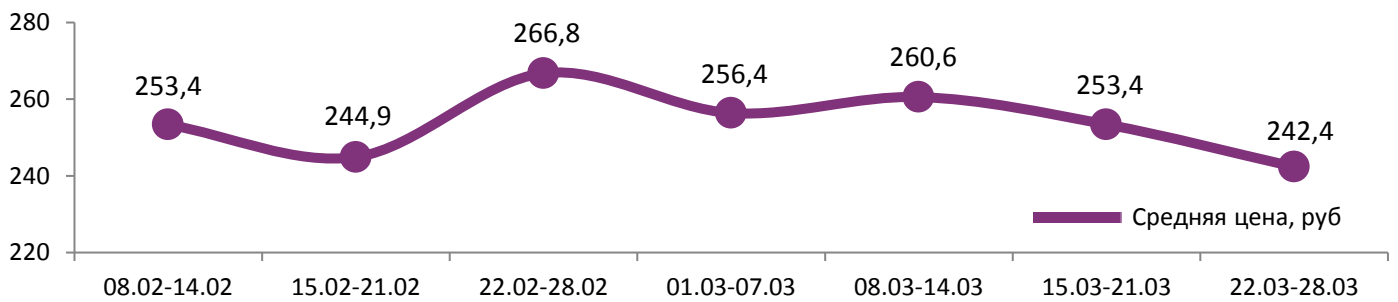


Динамика количества зрителей по неделям

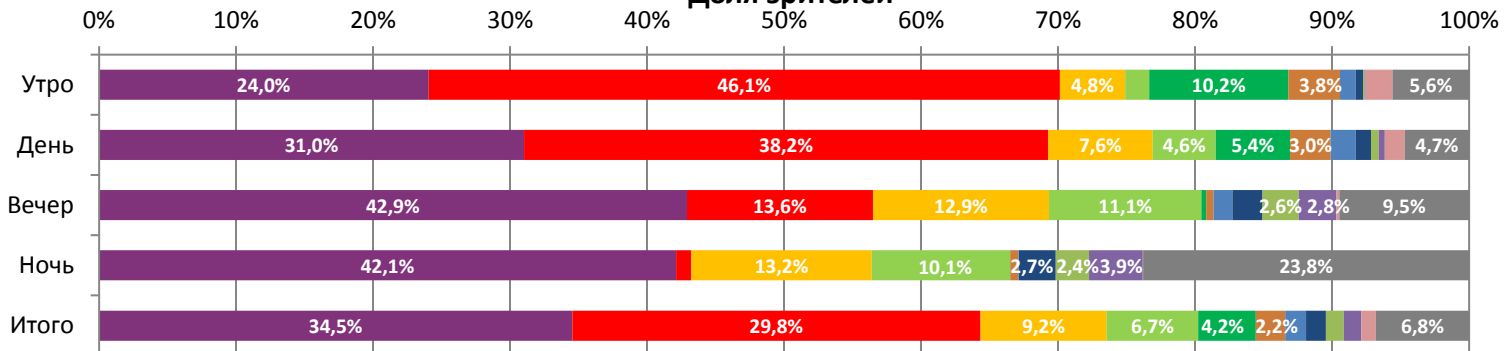


Динамика средней цены билета по неделям

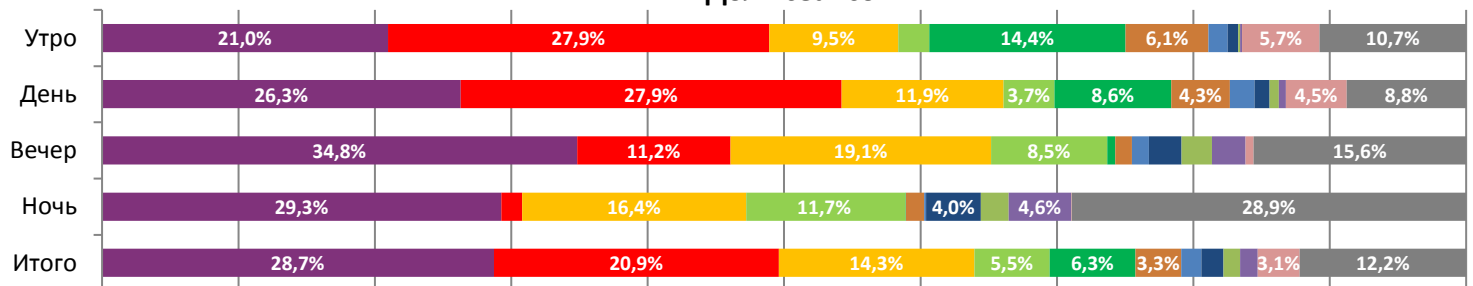


Посещаемость в 4,5 млн зрителей обеспечили во многом две крупные новинки – «Тихоокеанский рубеж 2» (35%) и «Кролик Питер» (30%).

Доля зрителей



Доля сеансов



- Тихоокеанский рубеж 2
- Кролик Питер
- Tomb Raider: Лара Крофт
- Я хуждею
- Шерлок Гномс
- Излом времени
- Лёд
- Чёрная пантера
- Тебя никогда здесь не было
- Пассажир
- Дикие предки
- Другие фильмы

Временные промежутки по времени начала сеанса считаются следующим образом: «Утро» - с 06:00 до 11:59, «День» - с 12:00 по 17:59, «Вечер» - с 18:00 по 23:59, «Ночь» - с 00:00 по 05:59.
 Доля зрителей отдельного фильма рассчитывается как соотношение количества проданных билетов на сеансы фильма в указанный период к количеству проданных билетов на все сеансы фильмов, демонстрируемых в аналогичный временной промежуток.
 Доля сеансов отдельного релиза рассчитывается как соотношение количества состоявшихся сеансов фильма в указанный период к количеству состоявшихся сеансов всех фильмов, демонстрируемых в аналогичный временной промежуток.

Основные показатели кинопроката

№	Название фильма	№ ПУ	Дата релиза	Неделя проката	Возрастное ограничение	Прокатчик	За период с 22.03 по 28.03.2018					Всего				
							Наработка на сеанс по зрителям	Зрители	Изменение, %	Сборы, руб.	Изменение, %	Сеансов	Средняя цена билета	Зрители	Сборы, руб.	Сеансов
1	Тихоокеанский рубеж 2	121005218	22.03.2018	1	12+	UPI	26,7	1 550 010	-	426 278 921	-	58 014	275,0	1 551 156	426 472 241	58 930
2	Кролик Питер	121005318	22.03.2018	1	6+	WDSSPR	31,7	1 336 311	-	282 860 219	-	42 197	211,7	1 337 562	283 033 399	43 064
3	Tomb Raider: Лара Крофт	121004418	15.03.2018	2	16+	CAO	14,3	413 644	-56,9%	104 768 018	-62,2%	28 961	253,3	1 383 959	384 962 322	85 753
4	Я худею	111001618	08.03.2018	3	16+	UPI	27,0	299 820	-49,5%	73 104 273	-49,4%	11 123	243,8	2 305 310	584 380 323	78 135
5	Шерлок Гномс	124000918	15.03.2018	2	6+	CPP	14,7	187 861	-48,1%	35 046 675	-56,0%	12 739	186,6	554 717	115 827 785	33 318
6	Излом времени	121004218	08.03.2018	3	6+	WDSSPR	14,3	96 516	-59,4%	18 384 892	-66,9%	6 761	190,5	1 255 539	325 927 167	67 748
7	Лёд	111000518	14.02.2018	6	12+	WDSSPR	22,7	68 426	-52,9%	14 679 538	-55,3%	3 012	214,5	6 058 910	1 450 525 818	161 225
8	Чёрная пантера	121002618	22.02.2018	5	16+	WDSSPR	20,2	65 212	-68,1%	15 590 698	-68,4%	3 235	239,1	3 291 211	934 950 814	114 349
9	Тебя никогда здесь не было	121003618	22.03.2018	1	18+	RWV	23,8	58 459	-	18 508 403	-	2 459	316,6	64 558	20 899 369	2 614
10	Пассажир	121002218	08.03.2018	3	16+	VLG	22,2	58 040	-55,0%	15 797 656	-56,5%	2 609	272,2	441 260	127 386 192	16 643
11	Дикие предки	124000818	22.03.2018	1	6+	VLG	7,6	46 990	-	9 610 677	-	6 220	204,5	46 990	9 610 677	6 220
12	Незнакомцы: Жестокие игры	121005518	22.03.2018	1	18+	MG	10,4	42 824	-	10 968 158	-	4 137	256,1	42 833	10 969 722	4 162
ИТОГО:							4 224 113	+47,5%	1 025 598 129	+40,1%	181 467					
Доля ТОП-12 в совокупных показателях периода:							94,1%		94,3%		89,8%					

Российский фильм «Я худею» на третьей неделе потерял менее половины сборов и увеличил общий бокс-офис до 585 млн рублей. «Лёд» преодолел рубеж в 6 млн проданных билетов и 1,45 млрд рублей.

ТОП-12 фильмов по наработке на сеанс

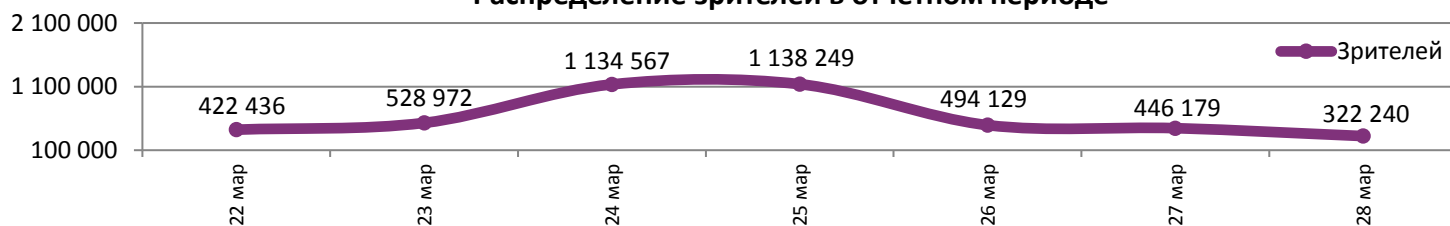
№	Название фильма	Количество сеансов	Наработка, зрителей	В % от средней наработки на сеанс
1	Кролик Питер	42 197	31,7	143%
2	Я худею	11 123	27,0	121%
3	Тихоокеанский рубеж 2	58 014	26,7	120%
4	Три билборда на границе Эббинга, Миссури	324	26,1	117%
5	Тебя никогда здесь не было	2 459	23,8	107%
6	Лёд	3 012	22,7	102%
7	Пассажир	2 609	22,2	100%
8	О чем говорят мужчины. Продолжение	1 103	21,6	97%
9	Ночные игры	248	20,5	92%
10	Чёрная пантера	3 235	20,2	91%
11	Гномы в доме	110	17,1	77%
12	Мэри и ведьмин цветок	1 188	16,6	75%

22,2 - средняя наработка на сеанс (зрителей на сеанс) в отчетном периоде.

Наработка на сеанс (зрителей на сеанс) представляет собой показатель среднего количества зрителей, присутствовавших на одном сеансе фильма, и рассчитывается как отношение количества проданных билетов к количеству состоявшихся сеансов за период.

По наработке на сеанс высокие результаты у авторских фильмов «Три билборда...» и «Тебя никогда здесь не было».

Распределение зрителей в отчетном периоде



Средняя цена билета снизилась до 242 рублей из-за школьных каникул, когда дневные сеансы не менее востребованы, чем вечерние.

Число залов	Средняя цена билета, руб	Отличие от предыдущей недели
1	197,6	-0,8%
2	208,7	-4,6%
3-4	237,0	-5,0%
5-6	227,4	-3,2%
7-8	244,9	-2,8%
9-11	273,9	-1,6%
12-24	365,1	-1,3%
Среднее за период	242,4	-4,4%

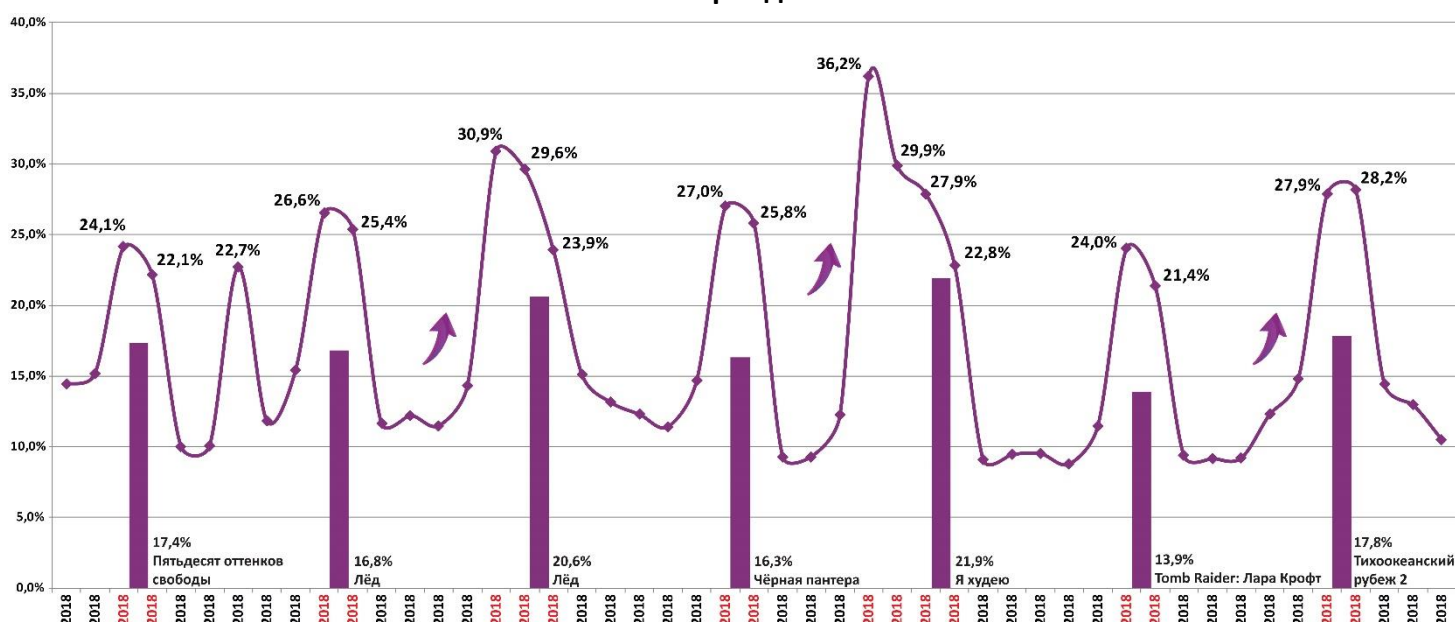
Число залов	Сеансов за период	% от итога	Отличие от предыдущей недели
1	20 745	10%	+25,5%
2	21 106	10%	+17,0%
3-4	34 279	17%	+8,8%
5-6	40 566	20%	+8,2%
7-8	47 092	23%	+4,7%
9-11	27 851	14%	+8,4%
12-24	10 353	5%	+5,2%
Общий итог	201 992	100%	+9,7%

Средняя цена билета группы кинотеатров представляет собой отношение валового сбора, полученного группой кинотеатров, к количеству проданных билетов указанными кинотеатрами.

Число залов	Средняя наработка (зрителей на сеанс)	Отличие от предыдущей недели
1	19,1	+58,1%
2	19,7	+57,0%
3-4	21,3	+44,5%
5-6	23,4	+32,4%
7-8	24,1	+26,0%
9-11	23,1	+24,1%
12-24	21,1	+8,8%
Среднее за период	22,2	+32,7%

Число залов	Средняя заполняемость зала, %	Отличие от предыдущей недели
1	10,8%	+55,3%
2	16,2%	+49,3%
3-4	18,9%	+37,8%
5-6	21,0%	+29,1%
7-8	18,9%	+22,4%
9-11	16,9%	+20,6%
12-24	16,7%	+6,5%
Среднее за период	17,8%	+28,1%

Заполняемость залов в период с 08.02.2018 по 28.03.2018



Вертикальные столбцы отражают среднюю заполненность залов за неделю. Данный показатель отличается от среднего значения, поскольку число зрителей разное.

Заполняемость в будни резко возросла благодаря школьным каникулам.

Репертуарное планирование кинотеатров с наибольшей выручкой за период

Во всех семи лучших кинотеатрах страны «Тихоокеанский рубеж 2» опередил по сборам «Кролика Питера».

Категория: 12-24 зала	Кол-во сеансов	Доля сеансов	Доля кассовых сборов
Тихоокеанский рубеж 2	163	24,7%	43,5%
Кролик Питер	78	11,8%	15,5%
Tomb Raider: Лара Крофт	88	13,4%	9,7%
Я худею	39	5,9%	6,4%
Пассажир	27	4,1%	4,0%
Тебя никогда здесь не было	19	2,9%	3,4%
Чёрная пантера	20	3,0%	2,6%
Гонка века	30	4,6%	2,3%
О чем говорят мужчины. Продолжение	22	3,3%	2,1%
Незнакомцы: Жестокие игры	31	4,7%	2,1%
Лёд	21	3,2%	1,9%
Шерлок Гномс	31	4,7%	1,9%
Излом времени	20	3,0%	1,1%
Дикие предки	20	3,0%	0,8%
Ну, здравствуй, Оксана Соколова!	12	1,8%	0,7%
Страна призраков	6	0,9%	0,6%
Земля: Один потрясающий день	7	1,1%	0,4%
Полночное солнце	8	1,2%	0,3%
Мэри и ведьмин цветок	5	0,8%	0,3%
МУЛЬТ в кино. Выпуск № 71	4	0,6%	0,3%
Леди Бёрд	7	1,1%	0,2%
Селфи из ада	1	0,2%	0,0%
Итого	659	100%	100%
Категория: 9-11 залов	Кол-во сеансов	Доля сеансов	Доля кассовых сборов
Тихоокеанский рубеж 2	145	29,7%	63,0%
Кролик Питер	89	18,2%	13,3%
Tomb Raider: Лара Крофт	48	9,8%	6,5%
Я худею	39	8,0%	5,5%
Шерлок Гномс	24	4,9%	1,9%
Чёрная пантера	7	1,4%	1,7%
Тебя никогда здесь не было	9	1,8%	1,3%
Полночное солнце	23	4,7%	1,3%
Гонка века	12	2,5%	1,1%
Дикие предки	32	6,6%	1,0%
Ну, здравствуй, Оксана Соколова!	5	1,0%	0,8%
Незнакомцы: Жестокие игры	10	2,0%	0,6%
Излом времени	8	1,6%	0,4%
Каникулы Президента	1	0,2%	0,4%
Страна призраков	3	0,6%	0,3%
Я сражаюсь с великанами	5	1,0%	0,3%
Леди Бёрд	7	1,4%	0,2%
МУЛЬТ в кино. Выпуск № 71	6	1,2%	0,1%
Селфи из ада	5	1,0%	0,1%
Можно только представить	5	1,0%	0,1%
До свидания там, наверху	3	0,6%	0,0%
Пассажир	1	0,2%	0,0%
Ограбление в ураган	1	0,2%	0,0%
Итого	488	100%	100%
Категория: 7-8 залов	Кол-во сеансов	Доля сеансов	Доля кассовых сборов
Тихоокеанский рубеж 2	99	27,3%	50,8%
Кролик Питер	57	15,7%	18,0%
Tomb Raider: Лара Крофт	49	13,5%	8,5%
Я худею	25	6,9%	4,7%
Тебя никогда здесь не было	15	4,1%	4,3%
Пассажир	16	4,4%	3,6%
Гонка века	20	5,5%	2,6%
Чёрная пантера	8	2,2%	1,4%
Незнакомцы: Жестокие игры	13	3,6%	1,3%
Шерлок Гномс	10	2,8%	1,2%
О чем говорят мужчины. Продолжение	12	3,3%	0,9%
Дикие предки	10	2,8%	0,8%
Мэри и ведьмин цветок	6	1,7%	0,7%



Излом времени	10	2,8%	0,6%
Леди Бёрд	7	1,9%	0,3%
МУЛЬТ в кино. Выпуск № 71	2	0,6%	0,1%
Я сражаюсь с великанами	2	0,6%	0,1%
Страна призраков	1	0,3%	0,0%
Итого	362	100%	100%
Категория: 5-6 залов	Кол-во сеансов	Доля сеансов	Доля кассовых сборов
Тихоокеанский рубеж 2	99	35,9%	54,5%
Кролик Питер	54	19,6%	23,5%
Tomb Raider: Лара Крофт	32	11,6%	9,1%
Страна призраков	12	4,3%	2,3%
Лёд	7	2,5%	2,2%
Чёрная пантера	6	2,2%	1,7%
Излом времени	7	2,5%	1,7%
Гонка века	9	3,3%	1,3%
Полночное солнце	10	3,6%	1,0%
Незнакомцы: Жестокие игры	9	3,3%	0,7%
Дикие предки	8	2,9%	0,6%
Шерлок Гномс	4	1,4%	0,5%
МУЛЬТ в кино. Выпуск № 71	7	2,5%	0,4%
Отпетый мачо	3	1,1%	0,2%
Леди Бёрд	3	1,1%	0,1%
Можно только представить	3	1,1%	0,1%
Ну, здравствуй, Оксана Соколова!	3	1,1%	0,0%
Итого	276	100%	100%
Категория: 3-4 зала	Кол-во сеансов	Доля сеансов	Доля кассовых сборов
Тихоокеанский рубеж 2	63	31,0%	63,4%
Кролик Питер	39	19,2%	14,2%
Tomb Raider: Лара Крофт	26	12,8%	7,6%
Гонка века	11	5,4%	3,4%
Тебя никогда здесь не было	14	6,9%	3,3%
Я худею	11	5,4%	2,8%
Лёд	7	3,4%	2,2%
Шерлок Гномс	13	6,4%	1,2%
Незнакомцы: Жестокие игры	7	3,4%	1,1%
Дикие предки	7	3,4%	0,4%
МУЛЬТ в кино. Выпуск № 71	5	2,5%	0,2%
Итого	203	100%	100%
Категория: 2 зала	Кол-во сеансов	Доля сеансов	Доля кассовых сборов
Тихоокеанский рубеж 2	33	32,7%	47,9%
Кролик Питер	28	27,7%	36,0%
Tomb Raider: Лара Крофт	12	11,9%	6,8%
Шерлок Гномс	14	13,9%	5,3%
Незнакомцы: Жестокие игры	7	6,9%	2,9%
Излом времени	7	6,9%	1,2%
Итого	101	100%	100%
Категория: 1 зал	Кол-во сеансов	Доля сеансов	Доля кассовых сборов
Тихоокеанский рубеж 2	21	42,9%	46,7%
Кролик Питер	14	28,6%	35,0%
Шерлок Гномс	7	14,3%	11,9%
Tomb Raider: Лара Крофт	7	14,3%	6,4%
Итого	49	100%	100%

При построении данного отчета анализируются данные от всех коммерческих демонстраторов, расположенных на территории Российской Федерации, правильность передачи отчетности от которых подтверждена при сверке данных с прокатной организацией. Демонстраторы сегментированы по категориям в зависимости от количества залов. В каждой категории выбирается демонстратор, показавший наилучший финансовый результат в данный временной период. Публикуется роспись такого демонстратора за период. Название демонстратора и другие данные не публикуются. Со временем в случае появления постоянного лидера по какой-либо из категорий мы будем исключать такого лидера из гонки по фактору естественного преимущества (например, исключительно удачное расположение либо вместимость залов заметно выше, чем у конкурентов).

Показатели работы кинотеатров в зависимости от количества залов по фильмам ТОП-12

ТОП-12 фильмов по зрителям	Категория: 1 зал							
	всего к/т в категории	всего залов в категории	зрителей	сеансов	Зрителей на к/т	зрителей на кинозал	Сеансов на к/т	сеансов на кинозал
Тихоокеанский рубеж 2	441	441	146 894	5 963	333	333	13,5	13,5
Кролик Питер	316	316	138 226	4 375	437	437	13,8	13,8
Tomb Raider: Лара Крофт	535	535	32 295	3 568	60	60	6,7	6,7
Я худею	170	170	5 966	749	35	35	4,4	4,4
Шерлок Гномс	332	332	27 161	1 863	82	82	5,6	5,6
Излом времени	195	195	7 127	811	37	37	4,2	4,2
Лёд	9	9	785	46	87	87	5,1	5,1
Чёрная пантера	24	24	707	87	29	29	3,6	3,6
Тебя никогда здесь не было	16	16	4 198	136	262	262	8,5	8,5
Пассажир	4	4	69	11	17	17	2,8	2,8
Дикие предки	28	28	2 236	158	80	80	5,6	5,6
Незнакомцы: Жестокие игры	26	26	464	87	18	18	3,3	3,3

ТОП-12 фильмов по зрителям	Категория: 2 зала						
	всего к/т в категории	всего залов в категории	зрителей	сеансов	Зрителей на к/т	зрителей на кинозал	Сеансов на к/т
248	417	159 545	6 715	643	383	27,1	16,1
233	386	159 627	5 386	685	414	23,1	14,0
246	358	33 345	3 376	136	93	13,7	9,4
178	196	15 118	1 062	85	77	6,0	5,4
193	250	24 301	1 706	126	97	8,8	6,8
132	141	7 217	706	55	51	5,3	5,0
13	13	2 130	97	164	164	7,5	7,5
6	8	414	34	69	52	5,7	4,3
13	15	1 663	126	128	111	9,7	8,4
4	4	356	26	89	89	6,5	6,5
38	48	2 468	278	65	51	7,3	5,8
20	21	1 076	128	54	51	6,4	6,1

В однозальных кинотеатрах вторую неделю подряд шире всего представлена «Лара Крофт».

ТОП-12 фильмов по зрителям	Категория: 3-4 зала							
	всего к/т в категории	всего залов в категории	зрителей	сеансов	Зрителей на к/т	зрителей на кинозал	Сеансов на к/т	сеансов на кинозал
Тихоокеанский рубеж 2	226	545	274 166	10 368	1 213	503	45,9	19,0
Кролик Питер	224	483	245 724	8 050	1 097	509	35,9	16,7
Tomb Raider: Лара Крофт	230	486	69 322	5 685	301	143	24,7	11,7
Я худею	194	273	41 772	1 961	215	153	10,1	7,2
Шерлок Гномс	196	310	35 249	2 504	180	114	12,8	8,1
Излом времени	195	243	17 690	1 379	91	73	7,1	5,7
Лёд	42	60	5 877	294	140	98	7,0	4,9
Чёрная пантера	51	55	4 104	296	80	75	5,8	5,4
Тебя никогда здесь не было	20	26	4 031	229	202	155	11,5	8,8
Пассажир	22	28	1 670	143	76	60	6,5	5,1
Дикие предки	106	149	6 633	945	63	45	8,9	6,3
Незнакомцы: Жестокие игры	62	72	4 498	501	73	62	8,1	7,0

ТОП-12 фильмов по зрителям	Категория: 5-6 залов						
	всего к/т в категории	всего залов в категории	зрителей	сеансов	Зрителей на к/т	зрителей на кинозал	Сеансов на к/т
157	495	329 676	11 534	2 100	666	73,5	23,3
163	474	289 638	9 084	1 777	611	55,7	19,2
163	448	90 919	5 992	558	203	36,8	13,4
154	316	67 407	2 380	438	213	15,5	7,5
142	259	34 888	2 328	246	135	16,4	9,0
153	230	22 819	1 487	149	99	9,7	6,5
71	109	14 900	587	210	137	8,3	5,4
81	113	14 090	648	174	125	8,0	5,7
25	44	6 363	274	255	145	11,0	6,2
64	94	11 511	525	180	122	8,2	5,6
136	209	11 921	1 604	88	57	11,8	7,7
93	147	9 272	890	100	63	9,6	6,1

ТОП-12 фильмов по зрителям	Категория: 7-8 залов							
	всего к/т в категории	всего залов в категории	зрителей	сеансов	Зрителей на к/т	зрителей на кинозал	Сеансов на к/т	сеансов на кинозал
Тихоокеанский рубеж 2	138	508	372 814	13 402	2 702	734	97,1	26,4
Кролик Питер	143	442	306 656	8 934	2 144	694	62,5	20,2
Tomb Raider: Лара Крофт	144	430	109 794	6 130	762	255	42,6	14,3
Я худею	133	289	94 370	2 733	710	327	20,5	9,5
Шерлок Гномс	132	251	40 370	2 551	306	161	19,3	10,2
Излом времени	137	189	24 463	1 348	179	129	9,8	7,1
Лёд	100	155	24 566	995	246	158	10,0	6,4
Чёрная пантера	115	183	24 614	1 094	214	135	9,5	6,0
Тебя никогда здесь не было	56	115	18 938	750	338	165	13,4	6,5
Пассажир	91	151	20 190	869	222	134	9,5	5,8
Дикие предки	128	194	13 302	1 858	104	69	14,5	9,6
Незнакомцы: Жестокие игры	115	194	14 860	1 318	129	77	11,5	6,8

ТОП-12 фильмов по зрителям	Категория: 9-11 залов						
	всего к/т в категории	всего залов в категории	зрителей	сеансов	Зрителей на к/т	зрителей на кинозал	Сеансов на к/т
67	257	206 753	7 688	3 086	804	114,7	29,9
69	209	152 740	4 722	2 214	731	68,4	22,6
69	203	58 620	3 151	850	289	45,7	15,5
65	151	56 766	1 666	873	376	25,6	11,0
66	130	20 882	1 371	316	161	20,8	10,5
67	99	12 903	746	193	130	11,1	7,5
57	96	14 957	695	262	156	12,2	7,2
63	97	14 463	722	230	149	11,5	7,4
41	90	16 234	649	396	180	15,8	7,2
56	105	16 091	709	287	153	12,7	6,8
62	110	7 996	1 053	129	73	17,0	9,6
63	93	9 635	889	153	104	14,1	9,6

Заполняемость кинозалов крупнейших киносетей на сеансах фильма-лидера недели

Фильм-лидер недели: «Тихоокеанский рубеж 2».

«Монитор» вернул себе лидерство среди киносетей по заполняемости на новинке-лидере.

Киносеть	22.03.18	23.03.18	24.03.18	25.03.18	26.03.18	27.03.18	28.03.18	Итого за период
	ЧТ	ПТ	СБ	ВС	ПН	ВТ	СР	
Монитор	34,1%	27,3%	41,8%	34,7%	18,2%	19,4%	14,6%	27,4%
Киноформат	24,7%	26,1%	46,8%	34,4%	25,7%	13,7%	13,8%	26,3%
Киномакс	28,2%	25,2%	40,9%	30,3%	15,3%	12,2%	10,4%	23,2%
СИНЕМА-СТАР	28,7%	26,9%	41,0%	26,7%	12,0%	11,7%	8,4%	22,4%
Империя грез	25,9%	23,2%	33,3%	26,0%	9,8%	10,3%	22,7%	21,6%
Премьер-Зал	22,9%	21,0%	31,8%	27,3%	15,5%	13,2%	13,3%	21,5%
КАРО ФИЛЬМ	21,4%	24,6%	39,4%	28,3%	10,2%	11,7%	9,4%	20,9%
Mori Cinema	19,3%	20,6%	39,2%	28,1%	11,3%	15,7%	8,8%	20,6%
Мираж Синема	20,1%	21,6%	33,6%	25,0%	19,7%	9,7%	8,6%	19,7%
Пять звезд	17,0%	19,7%	33,9%	26,2%	11,5%	9,8%	19,7%	19,7%
Гранд Синема	22,1%	17,7%	30,0%	23,4%	13,7%	18,1%	9,4%	19,3%
Объединенная сеть кинотеатров "СИНЕМА ПАРК" и "ФОРМУЛА КИНО"	17,8%	18,4%	32,5%	23,5%	9,6%	16,6%	6,9%	18,0%
Люксор	16,1%	17,4%	29,8%	22,3%	10,8%	8,9%	8,4%	16,6%

При расчете используются данные вечерних сеансов - со временем начала с 17:00 по 21:59.

Данные таблицы рассчитаны как среднее значение показателей заполнения зала по каждому сеансу каждого демонстратора. Таким образом, финальная цифра не зависит ни от количества кинотеатров каждой киносети, ни от количества мест в зале.

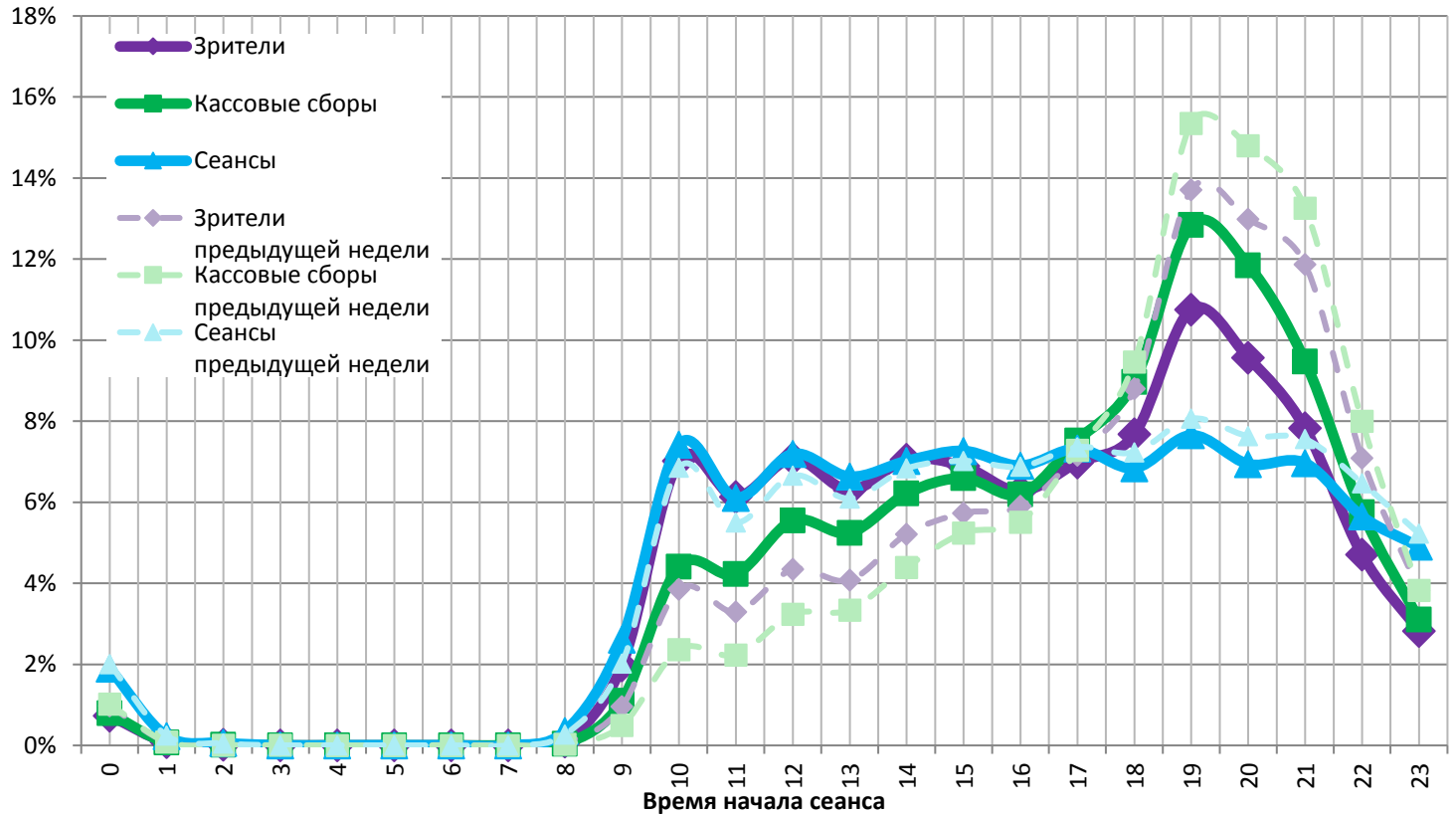
Средняя наработка релизов ТОП-12 в зрителях на сеанс в зависимости от количества залов

Название фильма	Количество залов									
	1	2	3	4	5	6	7	8	9-11	12-24
Тихоокеанский рубеж 2	24,6	23,8	26,9	26,1	29,2	28,1	26,7	28,8	26,9	25,7
Кролик Питер	31,6	29,6	30,9	30,2	31,5	32,2	35,2	33,5	32,3	26,5
Tomb Raider: Лара Крофт	9,1	9,9	11,7	12,6	14,7	15,6	17,8	18,0	18,6	18,3
Я худею	8,0	14,2	19,3	22,5	28,4	28,2	34,5	34,5	34,1	32,2
Шерлок Гномс	14,6	14,2	14,4	13,9	15,6	14,4	16,0	15,6	15,2	12,0
Излом времени	8,8	10,2	12,6	13,0	15,0	15,7	17,6	18,7	17,3	15,1
Лёд	17,1	22,0	28,5	18,7	27,7	23,0	23,9	25,3	21,5	17,5
Чёрная пантера	8,1	12,2	12,0	14,7	22,1	21,4	23,8	21,6	20,0	19,3
Тебя никогда здесь не было	30,9	13,2	14,1	21,5	24,3	22,2	23,7	26,5	25,0	23,8
Пассажир	6,3	13,7	9,63	12,7	20,4	22,9	23,9	22,8	22,7	25,0
Дикие предки	14,2	8,9	7,4	6,8	7,8	7,1	7,3	7,0	7,6	7,5
Незнакомцы: Жестокие игры	5,3	8,4	7,7	9,7	10,4	10,4	10,9	11,5	10,8	9,3

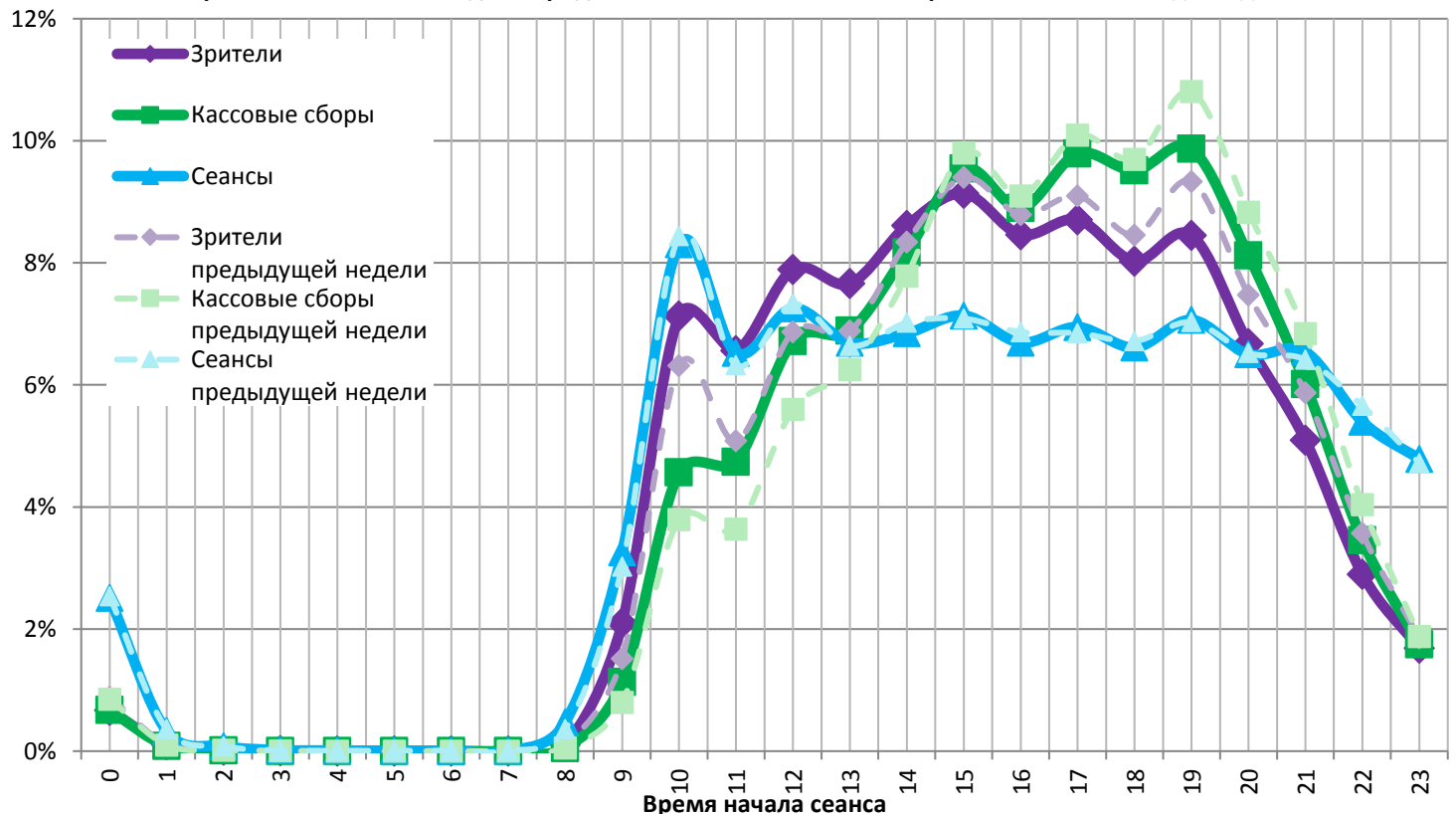
«Лёд» по-прежнему привлекает больше 17 зрителей на сеанс.

На графике указано распределение доли зрителей, сеансов и кассовых сборов по времени начала сеанса.

Зависимость от времени начала сеанса доли проданных билетов, кассовых сборов и сеансов в будни



Зависимость от времени начала сеанса доли проданных билетов, кассовых сборов и сеансов в выходные дни



Пунктирными линиями обозначены значения предыдущей недели.

На графике наглядно представлена зависимость результатов деятельности кинотеатров от времени суток.

График «Зрители» (фиолетовый) отражает долю зрителей кинотеатра за день в зависимости от времени начала сеанса.

График «Кассовые сборы» (зеленый) отражает долю дневной выручки в зависимости от времени начала сеанса.

График «Сеансы» (синий) отображает долю состоявшихся сеансов за каждый час работы кинотеатра.

Основные показатели кинопроката в регионах Российской Федерации

Регион	Наработка на сеанс по зрителям	Средняя заполняемость залов	Средняя цена билета
Адыгея Респ.	34,4	20,3%	261,1
Алтай Респ.	45,3	35,8%	137,6
Алтайский край	21,1	15,8%	211,4
Амурская обл.	15,4	16,3%	268,7
Архангельская обл.	18,1	17,6%	234,9
Астраханская обл.	19,7	16,5%	210,4
Башкортостан Респ.	22,0	17,4%	201,2
Белгородская обл.	25,2	16,3%	177,8
Брянская обл.	14,1	15,8%	216,0
Бурятия Респ.	24,0	21,9%	212,3
Владимирская обл.	29,4	21,6%	234,6
Волгоградская обл.	22,8	15,0%	213,8
Вологодская обл.	20,2	17,5%	184,4
Воронежская обл.	21,1	15,0%	220,3
Дагестан Респ.	36,6	19,8%	200,1
Еврейская автономная обл.	12,2	11,9%	268,5
Забайкальский край	32,1	18,0%	207,0
Ивановская обл.	20,7	17,3%	224,7
Ингушетия Респ.	6,7	5,6%	239,4
Иркутская обл.	20,5	15,5%	233,4
Кабардино-Балкарская Респ.	14,9	11,2%	204,1
Калининградская обл.	21,0	19,8%	231,4
Калмыкия Респ.	19,8	18,9%	164,6
Калужская обл.	22,2	18,5%	272,7
Камчатский край	30,7	20,8%	337,2
Карачаево-Черкесская Респ.	22,9	16,7%	232,1
Карелия Респ.	16,9	16,8%	212,7
Кемеровская обл.	21,1	16,1%	217,4
Кировская обл.	23,4	23,2%	177,9
Коми Респ.	20,6	16,5%	202,1
Костромская обл.	26,1	18,2%	180,5
Краснодарский край	27,2	17,9%	252,2
Красноярский край	30,4	16,9%	204,4
Крым Респ.	25,7	25,9%	247,0
Курганская обл.	25,5	18,9%	209,3
Курская обл.	17,7	13,9%	160,1
Ленинградская обл.	22,7	19,9%	208,6
Липецкая обл.	17,2	13,2%	233,7
Магаданская обл.	20,8	39,3%	297,4
Марий Эл Респ.	18,1	16,8%	185,2
Мордовия Респ.	17,7	13,3%	169,6
Москва г.	19,7	16,5%	363,8
Московская обл.	21,4	16,5%	300,5
Мурманская обл.	20,0	18,7%	272,3
Ненецкий АО	19,0	38,1%	340,9
Нижегородская обл.	25,6	17,3%	224,1
Новгородская обл.	13,6	12,1%	206,0
Новосибирская обл.	21,9	17,3%	248,7
Омская обл.	22,3	21,8%	144,9
Оренбургская обл.	21,6	17,9%	179,1
Орловская обл.	17,9	13,4%	197,2
Пензенская обл.	24,5	24,8%	176,6
Пермский край	33,6	21,5%	223,3
Приморский край	30,6	21,1%	281,6
Псковская обл.	16,6	14,6%	222,4

Регион	Наработка на сеанс по зрителям	Средняя заполняемость залов	Средняя цена билета
Ростовская обл.	24,8	20,7%	207,5
Рязанская обл.	21,9	15,0%	201,1
Самарская обл.	20,2	16,4%	219,7
Санкт-Петербург г.	22,6	18,8%	252,7
Саратовская обл.	18,4	14,9%	211,2
Саха /Якутия/ Респ.	36,2	32,4%	276,6
Сахалинская обл.	36,8	25,1%	300,2
Свердловская обл.	22,4	19,0%	195,3
Севастополь г.	31,9	29,4%	201,8
Северная Осетия - Алания Респ.	22,1	16,5%	232,4
Смоленская обл.	25,7	15,4%	203,6
Ставропольский край	24,8	20,5%	200,0
Тамбовская обл.	16,5	12,3%	220,0
Татарстан Респ.	22,9	19,3%	200,2
Тверская обл.	23,4	21,1%	208,8
Томская обл.	22,8	17,1%	271,7
Тульская обл.	19,0	15,5%	227,4
Тыва Респ.	23,3	7,7%	170,0
Тюменская обл.	20,9	17,0%	226,6
Удмуртская Респ.	22,1	20,0%	180,1
Ульяновская обл.	16,5	11,7%	207,0
Хабаровский край	30,2	23,8%	250,8
Хакасия Респ.	23,9	13,7%	179,4
Ханты-Мансийский Автономный округ - Югра АО	21,1	20,0%	258,4
Челябинская обл.	23,0	17,7%	191,2
Чеченская Респ.	18,8	20,9%	268,8
Чувашская Республика - Чувашия	17,4	16,5%	168,2
Чукотский АО	30,9	9,1%	305,3
Ямало-Ненецкий АО	15,1	21,7%	322,3
Ярославская обл.	25,3	16,9%	202,0
Средний показатель по Российской Федерации	22,2	17,8%	242,4

Региональная статистика характеризует основные сводные показатели каждого региона Российской Федерации, где расположены кинотеатры.