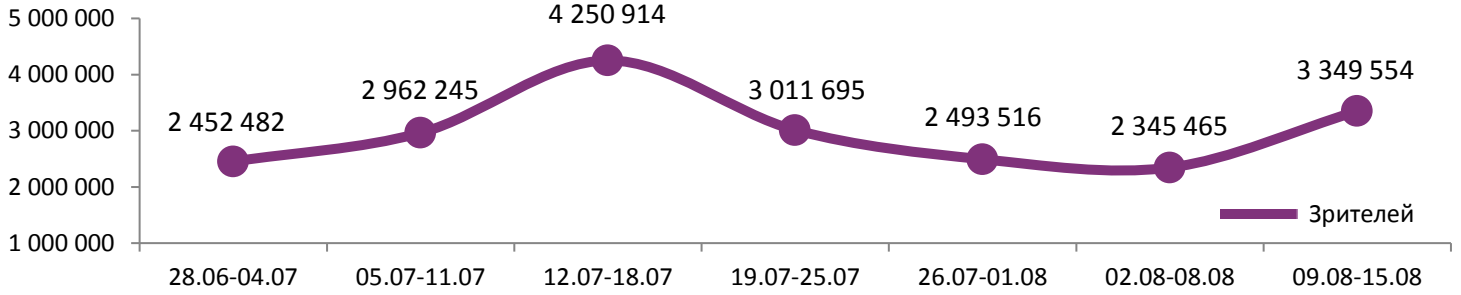
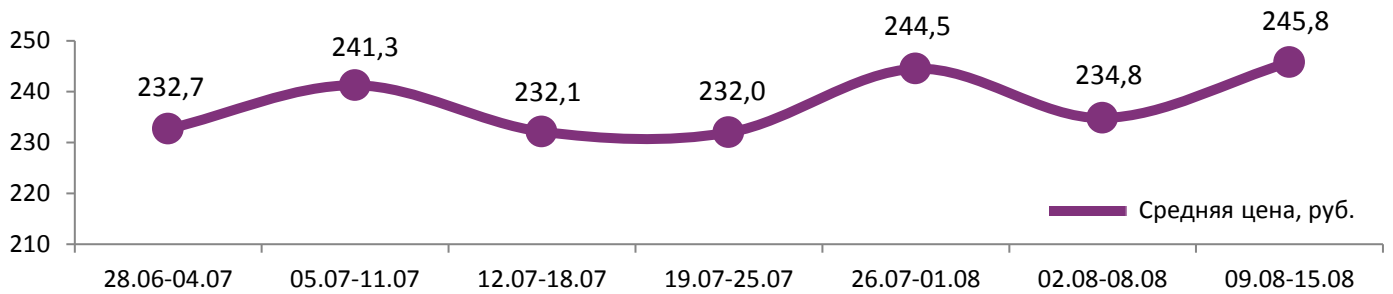
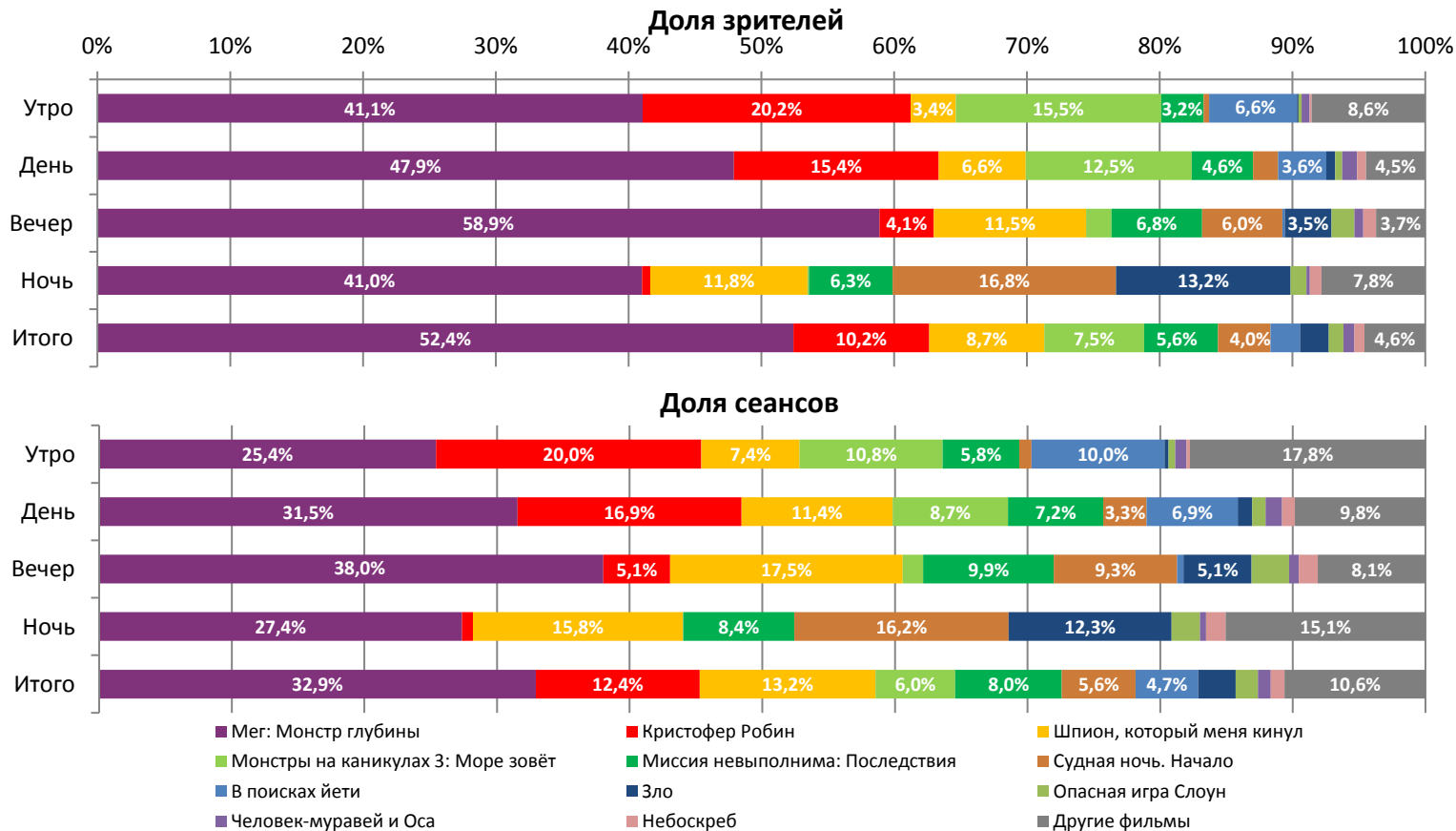


Динамика количества зрителей по неделям

Динамика средней цены билета по неделям


После четырехнедельного снижения российский прокат показал рост до 3,35 млн зрителей. Свыше 50% от общей посещаемости пришлось на долю новинки «Мег: Монстр глубины».



Временные промежутки по времени начала сеанса считаются следующим образом: «Утро» - с 06:00 до 11:59, «День» - с 12:00 по 17:59, «Вечер» - с 18:00 по 23:59, «Ночь» - с 00:00 по 05:59.

Доля зрителей отдельного фильма рассчитывается как соотношение количества проданных билетов на сеансы фильма в указанный период к количеству проданных билетов на все сеансы фильмов, демонстрируемых в аналогичный временной промежуток.

Доля сеансов отдельного релиза рассчитывается как соотношение количества состоявшихся сеансов фильма в указанный период к количеству состоявшихся сеансов всех фильмов, демонстрируемых в аналогичный временной промежуток.

Основные показатели кинопроката

№	Название фильма	№ ПУ	Дата релиза	Неделя проката	Возрастное ограничение	Прокатчик	За период с 09.08 по 15.08.2018						Всего			
							Наработка на сеанс по зрителям	Зрители	Изменение, %	Сборы, руб.	Изменение, %	Сеансов	Средняя цена билета	Зрители	Сборы, руб.	Сеансов
1	Мег: Монстр глубины	121014918	09.08.2018	1	16+	CAO	28,3	1 756 024	-	470 404 459	-	62 080	267,9	1 756 024	470 404 459	62 080
2	Кристофер Робин	121016418	02.08.2018	2	6+	WDSSPR	14,7	342 349	-39,4%	69 342 569	-42,3%	23 308	202,5	912 372	190 631 424	63 279
3	Шпион, который меня кинул	121018018	09.08.2018	1	16+	CP	11,6	290 493	-	74 244 810	-	24 975	255,6	290 679	74 286 410	24 980
4	Монстры на каникулах 3: Море зовёт	124002518	12.07.2018	5	6+	WDSSPR	22,1	251 034	-39,9%	47 878 729	-41,3%	11 346	190,7	4 766 984	999 432 437	185 506
5	Миссия невыполнима: Последствия	121015618	26.07.2018	3	16+	CPP	12,3	186 496	-62,0%	46 995 687	-66,5%	15 151	252,0	1 648 799	473 753 849	120 270
6	Судная ночь. Начало	121016218	02.08.2018	2	18+	UPI	12,6	132 455	-58,1%	29 855 773	-61,4%	10 491	225,4	453 859	108 207 055	31 172
7	В поисках йети	124002818	09.08.2018	1	6+	MG	8,4	74 762	-	13 541 078	-	8 911	181,1	74 766	13 541 928	8 912
8	Зло	121014718	09.08.2018	1	18+	PRD	13,6	72 467	-	17 058 419	-	5 347	235,4	72 786	17 078 219	5 350
9	Опасная игра Слоун	121015718	02.08.2018	2	18+	EXP	11,6	36 535	-55,7%	10 740 135	-57,7%	3 139	294,0	121 267	36 534 134	10 456
10	Человек-муравей и Оса	121014018	05.07.2018	6	12+	WDSSPR	15,4	28 098	-57,1%	5 641 589	-59,1%	1 821	200,8	2 817 815	711 531 128	148 235
11	Небоскреб	121014318	12.07.2018	5	16+	UPI	13,0	25 263	-75,3%	5 070 986	-76,8%	1 948	200,7	1 665 665	422 529 800	111 518
12	По ту сторону океана	124002418	09.08.2018	1	16+	CPF	8,5	22 849	-	5 321 635	-	2 699	232,9	22 960	5 353 030	2 721
							ИТОГО:	3 218 825	+49,5%	796 095 867	+56,4%	171 216				
							Доля ТОП-12 в совокупных показателях периода:	96,1%		96,7%		90,8%				

За первую неделю проката фантастический экшен с Джейсоном Стэтхемом «Мег: Монстр глубины» заработал свыше 470 млн рублей, что больше сборов «Небоскреба» за пять недель проката (422 млн).

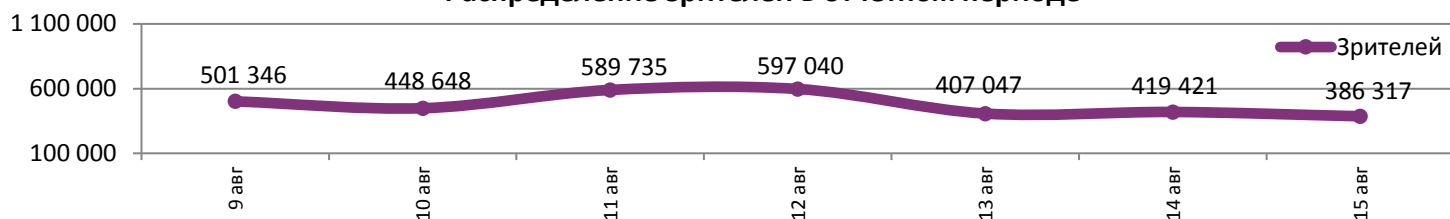
ТОП-12 фильмов по наработке на сеанс

№	Название фильма	Количество сеансов	Наработка, зрителей	В % от средней наработки на сеанс
1	Мег: Монстр глубины	62 080	28,3	159%
2	Монстры на каникулах 3: Море зовёт	11 346	22,1	125%
3	Лето (Leto)	143	20,4	115%
4	Суперсемейка 2 / Бао	439	15,4	87%
5	Человек-муравей и Оса	1 821	15,4	87%
6	8 подруг Оушена	552	15,2	85%
7	Кристофер Робин	23 308	14,7	83%
8	Во власти стихии	406	14,2	80%
9	Зло	5 347	13,6	76%
10	Эскобар	104	13,0	73%
11	Небоскреб	1 948	13,0	73%
12	Мир Юрского периода 2	189	12,7	72%

17,8 - средняя наработка на сеанс (зрителей на сеанс) в отчетном периоде.

Наработка на сеанс (зрителей на сеанс) представляет собой показатель среднего количества зрителей, присутствовавших на одном сеансе фильма, и рассчитывается как отношение количества проданных билетов к количеству состоявшихся сеансов за период.

Фильм Кирилла Серебренникова «Лето» по наработке на сеанс продолжает оставаться в топ-3, привлекая на ограниченном числе сеансов больше 20 зрителей на показ.

Распределение зрителей в отчетном периоде


Средняя наработка на сеанс возросла до 18 зрителей.

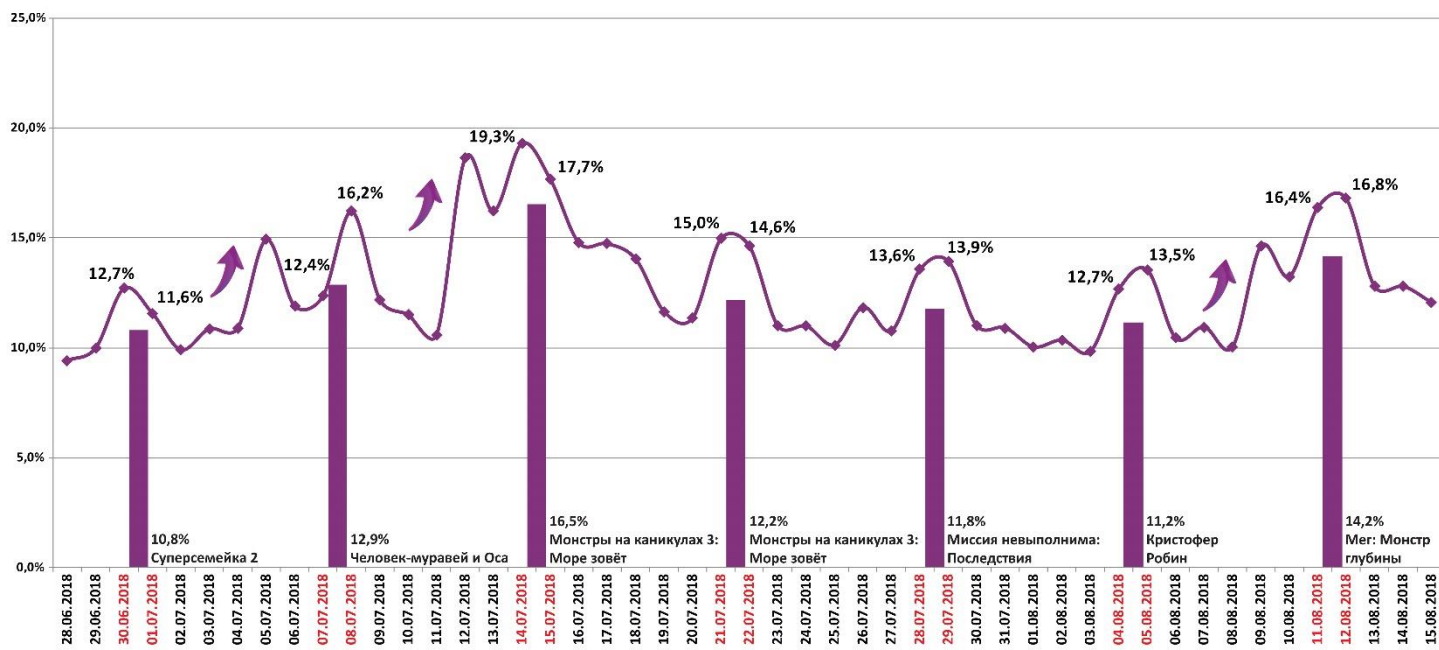
Число залов	Средняя цена билета, руб	Отличие от предыдущей недели
1	210,1	+9,0%
2	220,0	+8,4%
3-4	245,4	+5,8%
5-6	230,9	+4,9%
7-8	243,0	+5,7%
9-11	272,8	+6,3%
12-24	358,2	+1,9%
Среднее за период	245,8	+4,7%

Число залов	Сеансов за период	% от итога	Отличие от предыдущей недели
1	19 351	10%	+11,6%
2	18 723	10%	+8,0%
3-4	32 512	17%	+6,1%
5-6	37 405	20%	+4,6%
7-8	43 550	23%	+4,7%
9-11	26 684	14%	+5,8%
12-24	10 347	5%	+6,5%
Общий итог	188 572	100%	+6,2%

Средняя цена билета группы кинотеатров представляет собой отношение валового сбора, полученного группой кинотеатров, к количеству проданных билетов указанными кинотеатрами.

Число залов	Средняя наработка (зрителей на сеанс)	Отличие от предыдущей недели
1	14,4	+58,0%
2	16,2	+51,0%
3-4	17,7	+41,8%
5-6	19,2	+35,0%
7-8	19,3	+30,0%
9-11	17,6	+25,9%
12-24	15,7	+8,9%
Среднее за период	17,8	+34,5%

Число залов	Средняя заполняемость зала, %	Отличие от предыдущей недели
1	8,1%	+63,1%
2	13,5%	+43,2%
3-4	15,3%	+31,6%
5-6	17,1%	+26,6%
7-8	14,9%	+22,8%
9-11	12,9%	+20,1%
12-24	12,6%	+3,2%
Среднее за период	14,2%	+26,8%

Заполняемость залов в период с 28.06.2018 по 15.08.2018


Вертикальные столбцы отражают среднюю заполненность залов за неделю. Данный показатель отличается от среднего значения, поскольку число зрителей разное.

Средняя заполняемость залов в выходные дни превышала показатель в 16%.

Репертуарное планирование кинотеатров с наибольшей выручкой за период

«Мег» показал долю кассовых сборов в лучших кинотеатрах страны свыше 56%.

Категория: 12-24 зала	Кол-во сеансов	Доля сеансов	Доля кассовых сборов
Мег: Монстр глубины	210	33,4%	58,6%
Миссия невыполнима: Последствия	64	10,2%	8,7%
Шпион, который меня кинул	80	12,7%	7,1%
Монстры на каникулах 3: Море зовёт	31	4,9%	5,7%
Кристофер Робин	41	6,5%	5,3%
Судная ночь. Начало	31	4,9%	2,7%
Зло	26	4,1%	2,3%
8 подруг Оушена	14	2,2%	1,3%
Небоскреб	11	1,8%	1,1%
По ту сторону океана	20	3,2%	1,1%
Опасная игра Слоун	14	2,2%	1,0%
Человек-муравей и Оса	7	1,1%	1,0%
Во власти стихии	8	1,3%	1,0%
В поисках йети	22	3,5%	0,8%
Ты водишь!	7	1,1%	0,8%
Убежище дьявола	7	1,1%	0,4%
Белль и Себастьян: Приключения продолжаютя	7	1,1%	0,3%
Маленький большой герой	7	1,1%	0,3%
Кодекс Готти	7	1,1%	0,2%
Планета зверей	5	0,8%	0,2%
Мальчишник в Европе	7	1,1%	0,1%
МУЛЬТ в кино. Выпуск № 78	2	0,3%	0,1%
Итого	628	100%	100%
Категория: 9-11 залов	Кол-во сеансов	Доля сеансов	Доля кассовых сборов
Мег: Монстр глубины	125	28,3%	69,0%
Шпион, который меня кинул	47	10,7%	6,1%
Миссия невыполнима: Последствия	30	6,8%	5,1%
Кристофер Робин	49	11,1%	4,3%
Монстры на каникулах 3: Море зовёт	24	5,4%	2,4%
Зло	15	3,4%	2,3%
Судная ночь. Начало	17	3,9%	1,8%
Опасная игра Слоун	18	4,1%	1,7%
Суперсемейка 2 / Бао	11	2,5%	1,3%
Человек-муравей и Оса	7	1,6%	1,0%
Небоскреб	7	1,6%	0,9%
В поисках йети	20	4,5%	0,8%
Маленький большой герой	10	2,3%	0,7%
По ту сторону океана	12	2,7%	0,6%
8 подруг Оушена	6	1,4%	0,6%
Планета зверей	12	2,7%	0,5%
Шпионская игра	11	2,5%	0,2%
Между рядами	5	1,1%	0,2%
Мальчишник в Европе	3	0,7%	0,1%
Голодные Z	6	1,4%	0,1%
МУЛЬТ в кино. Выпуск № 78	6	1,4%	0,1%
Итого	441	100%	100%
Категория: 7-8 залов	Кол-во сеансов	Доля сеансов	Доля кассовых сборов
Мег: Монстр глубины	117	33,6%	56,8%
Шпион, который меня кинул	58	16,7%	10,5%
Монстры на каникулах 3: Море зовёт	35	10,1%	10,2%
Кристофер Робин	35	10,1%	7,9%
Миссия невыполнима: Последствия	23	6,6%	4,9%
Судная ночь. Начало	9	2,6%	2,0%
Человек-муравей и Оса	7	2,0%	1,4%
Небоскреб	7	2,0%	1,3%
Зло	8	2,3%	1,3%
Суперсемейка 2 / Бао	7	2,0%	1,1%
Маленький большой герой	7	2,0%	0,8%
По ту сторону океана	9	2,6%	0,6%
В поисках йети	7	2,0%	0,5%
МУЛЬТ в кино. Выпуск № 78	7	2,0%	0,3%
Опасная игра Слоун	5	1,4%	0,2%



Планета зверей	4	1,1%	0,1%
Шпионская игра	3	0,9%	0,1%
Итого	348	100%	100%
Категория: 5-6 залов	Кол-во сеансов	Доля сеансов	Доля кассовых сборов
Мег: Монстр глубины	107	36,5%	63,9%
Кристофер Робин	29	9,9%	8,8%
Шпион, который меня кинул	36	12,3%	6,4%
Монстры на каникулах 3: Море зовёт	15	5,1%	4,3%
Суперсемейка 2 / Бао	7	2,4%	3,1%
Судная ночь. Начало	15	5,1%	3,0%
Зло	8	2,7%	2,2%
Мир Юрского периода 2	8	2,7%	2,0%
В поисках йети	14	4,8%	1,9%
Человек-муравей и Оса	7	2,4%	1,9%
Маленький большой герой	7	2,4%	0,7%
Миссия невыполнима: Последствия	8	2,7%	0,7%
По ту сторону океана	13	4,4%	0,6%
Опасная игра Слоун	6	2,0%	0,2%
МУЛЬТ в кино. Выпуск № 78	7	2,4%	0,2%
Планета зверей	5	1,7%	0,1%
Шпионская игра	1	0,3%	0,0%
Итого	293	100%	100%
Категория: 3-4 зала	Кол-во сеансов	Доля сеансов	Доля кассовых сборов
Мег: Монстр глубины	63	32,5%	76,9%
Шпион, который меня кинул	35	18,0%	5,9%
Кристофер Робин	21	10,8%	3,7%
Миссия невыполнима: Последствия	14	7,2%	3,6%
Монстры на каникулах 3: Море зовёт	14	7,2%	2,8%
Опасная игра Слоун	7	3,6%	2,4%
Судная ночь. Начало	13	6,7%	2,2%
Зло	7	3,6%	1,3%
В поисках йети	13	6,7%	1,0%
Мальчишник в Европе	7	3,6%	0,2%
Итого	194	100%	100%
Категория: 2 зала	Кол-во сеансов	Доля сеансов	Доля кассовых сборов
Мег: Монстр глубины	35	31,5%	65,8%
Шпион, который меня кинул	28	25,2%	13,5%
Кристофер Робин	20	18,0%	9,1%
Монстры на каникулах 3: Море зовёт	7	6,3%	7,3%
Судная ночь. Начало	14	12,6%	3,3%
Миссия невыполнима: Последствия	7	6,3%	1,1%
Итого	111	100%	100%
Категория: 1 зал	Кол-во сеансов	Доля сеансов	Доля кассовых сборов
Мег: Монстр глубины	33	55,9%	78,3%
Судная ночь. Начало	7	11,9%	11,5%
Кристофер Робин	14	23,7%	6,9%
Кодекс Готти	2	3,4%	1,3%
Планета зверей	2	3,4%	1,3%
Бергман	1	1,7%	0,6%
Итого	59	100%	100%

При построении данного отчета анализируются данные от всех коммерческих демонстраторов, расположенных на территории Российской Федерации, правильность передачи отчетности от которых подтверждена при сверке данных с прокатной организацией. Демонстраторы сегментированы по категориям в зависимости от количества залов. В каждой категории выбирается демонстратор, показавший наилучший финансовый результат в данный временной период. Публикуется роспись такого демонстратора за период. Название демонстратора и другие данные не публикуются. Со временем в случае появления постоянного лидера по какой-либо из категорий мы будем исключать такого лидера из гонки по фактору естественного преимущества (например, исключительно удачное расположение либо вместимость залов заметно выше, чем у конкурентов).

Показатели работы кинотеатров в зависимости от количества залов по фильмам ТОП-12

ТОП-12 фильмов по зрителям	Категория: 1 зал							
	всего к/т в категории	всего залов в категории	зрителей	сеансов	Зрителей на к/т	зрителей на кинозал	Сеансов на к/т	сеансов на кинозал
Мег: Монстр глубины	470	470	177 536	6 907	378	378	14,7	14,7
Кристофер Робин	254	254	31 725	2 515	125	125	9,9	9,9
Шпион, который меня кинул	278	278	14 133	1 730	51	51	6,2	6,2
Монстры на каникулах 3: Море зовёт	111	111	8 931	643	80	80	5,8	5,8
Миссия невыполнима: Последствия	368	368	7 293	1 353	20	20	3,7	3,7
Судная ночь. Начало	67	67	4 576	381	68	68	5,7	5,7
В поисках йети	194	194	9 125	1 222	47	47	6,3	6,3
Зло	22	22	795	96	36	36	4,4	4,4
Опасная игра Слоун	38	38	474	107	12	12	2,8	2,8
Человек-муравей и Оса	2	2	32	5	16	16	2,5	2,5
Небоскреб	13	13	423	49	33	33	3,8	3,8
По ту сторону океана	15	15	784	113	52	52	7,5	7,5

Категория: 2 зала								
всего к/т в категории	всего залов в категории	зрителей	сеансов	Зрителей на к/т	зрителей на кинозал	Сеансов на к/т	сеансов на кинозал	
238	380	185 819	6 740	781	489	28,3	17,7	
209	311	39 238	3 165	188	126	15,1	10,2	
199	280	23 835	2 697	120	85	13,6	9,6	
86	97	15 346	774	178	158	9,0	8,0	
209	246	9 460	1 317	45	38	6,3	5,4	
95	120	9 768	952	103	81	10,0	7,9	
103	137	8 964	954	87	65	9,3	7,0	
27	36	2 507	240	93	70	8,9	6,7	
21	23	819	125	39	36	6,0	5,4	
2	2	222	16	111	111	8,0	8,0	
7	8	167	36	24	21	5,1	4,5	
14	14	712	117	51	51	8,4	8,4	

Сразу в 194 однозальных кинотеатрах был расписан независимый мультфильм «В поисках йети», но привлек при этом чуть больше 9 тыс. зрителей.

ТОП-12 фильмов по зрителям	Категория: 3-4 зала							
	всего к/т в категории	всего залов в категории	зрителей	сеансов	Зрителей на к/т	зрителей на кинозал	Сеансов на к/т	сеансов на кинозал
Мег: Монстр глубины	226	527	324 655	10 899	1 437	616	48,2	20,7
Кристофер Робин	219	400	65 807	4 972	300	165	22,7	12,4
Шпион, который меня кинул	216	394	48 454	4 755	224	123	22,0	12,1
Монстры на каникулах 3: Море зовёт	145	209	38 606	1 741	266	185	12,0	8,3
Миссия невыполнима: Последствия	218	341	23 714	2 625	109	70	12,0	7,7
Судная ночь. Начало	152	253	23 724	2 116	156	94	13,9	8,4
В поисках йети	156	236	15 168	1 700	97	64	10,9	7,2
Зло	85	113	11 900	907	140	105	10,7	8,0
Опасная игра Слоун	53	62	2 892	323	55	47	6,1	5,2
Человек-муравей и Оса	18	20	1 293	129	72	65	7,2	6,5
Небоскреб	22	24	1 185	156	54	49	7,1	6,5
По ту сторону океана	37	48	1 938	291	52	40	7,9	6,1

Категория: 5-6 залов								
всего к/т в категории	всего залов в категории	зрителей	сеансов	Зрителей на к/т	зрителей на кинозал	Сеансов на к/т	сеансов на кинозал	
158	462	373 461	12 043	2 364	808	76,2	26,1	
157	331	73 120	4 923	466	221	31,4	14,9	
154	364	62 985	5 172	409	173	33,6	14,2	
140	263	60 376	2 563	431	230	18,3	9,7	
154	315	41 425	3 207	269	132	20,8	10,2	
151	299	32 848	2 494	218	110	16,5	8,3	
130	193	13 763	1 623	106	71	12,5	8,4	
108	169	18 945	1 317	175	112	12,2	7,8	
95	118	6 203	662	65	53	7,0	5,6	
43	58	6 718	386	156	116	9,0	6,7	
51	70	5 509	371	108	79	7,3	5,3	
53	70	4 825	518	91	69	9,8	7,4	

ТОП-12 фильмов по зрителям	Категория: 7-8 залов							
	всего к/т в категории	всего залов в категории	зрителей	сеансов	Зрителей на к/т	зрителей на кинозал	Сеансов на к/т	сеансов на кинозал
Мег: Монстр глубины	140	474	412 133	14 134	2 944	869	101,0	29,8
Кристофер Робин	132	276	77 811	4 526	589	282	34,3	16,4
Шпион, который меня кинул	140	351	78 795	5 909	563	224	42,2	16,8
Монстры на каникулах 3: Море зовёт	126	226	75 285	3 093	598	333	24,5	13,7
Миссия невыполнима: Последствия	140	312	55 366	3 654	395	177	26,1	11,7
Судная ночь. Начало	131	281	36 850	2 644	281	131	20,2	9,4
В поисках йети	133	218	17 251	1 985	130	79	14,9	9,1
Зло	112	187	20 756	1 486	185	111	13,3	7,9
Опасная игра Слоун	116	141	11 172	893	96	79	7,7	6,3
Человек-муравей и Оса	70	92	10 146	619	145	110	8,8	6,7
Небоскреб	80	106	9 611	690	120	91	8,6	6,5
По ту сторону океана	85	104	7 507	812	88	72	9,6	7,8

Категория: 9-11 залов								
всего к/т в категории	всего залов в категории	зрителей	сеансов	Зрителей на к/т	зрителей на кинозал	Сеансов на к/т	сеансов на кинозал	
71	276	217 333	8 558	3 061	787	120,5	31,0	
66	138	41 326	2 441	626	299	37,0	17,7	
70	192	46 678	3 514	667	243	50,2	18,3	
64	146	41 660	1 958	651	285	30,6	13,4	
70	156	34 881	2 095	498	224	29,9	13,4	
67	137	19 045	1 407	284	139	21,0	10,3	
69	118	8 514	1 118	123	72	16,2	9,5	
63	96	13 874	991	220	145	15,7	10,3	
67	92	9 709	666	145	106	9,9	7,2	
43	56	6 573	431	153	117	10,0	7,7	
49	65	5 542	423	113	85	8,6	6,5	
53	69	4 771	587	90	69	11,1	8,5	

Заполняемость кинозалов крупнейших киносетей на сеансах фильма-лидера недели

Фильм-лидер недели: «Мег: Монстр глубины».

Лидером среди киносетей на фильме-лидере снова стал «Монитор», показавший заполняемость выше 40%.

Киносеть	09.08.18	10.08.18	11.08.18	12.08.18	13.08.18	14.08.18	15.08.18	Итого за период
	ЧТ	ПТ	СБ	ВС	ПН	ВТ	СР	
Монитор	58,2%	45,0%	47,8%	42,7%	31,2%	29,8%	30,7%	40,7%
Киноформат	38,6%	33,4%	32,2%	33,4%	45,3%	31,0%	28,7%	34,7%
Киномакс	36,0%	28,5%	31,9%	28,2%	22,1%	26,2%	27,9%	28,7%
Премьер-Зал	29,9%	27,4%	29,3%	27,1%	21,8%	18,8%	22,9%	25,5%
Империя грез	36,0%	24,9%	23,5%	19,2%	19,1%	16,2%	36,0%	25,1%
Пять звезд	28,2%	21,8%	24,4%	21,1%	20,1%	15,6%	31,4%	23,7%
СИНЕМА-СТАР	31,1%	23,1%	26,4%	26,4%	17,7%	17,8%	14,9%	22,5%
Mori Cinema	28,0%	22,9%	23,1%	26,1%	17,6%	22,9%	14,2%	22,0%
Мираж Синема	22,5%	20,1%	28,3%	27,8%	21,7%	13,1%	14,9%	21,2%
КАРО ФИЛЬМ	22,7%	21,2%	24,6%	19,7%	14,8%	20,2%	15,6%	19,9%
Объединенная сеть кинотеатров СИНЕМА ПАРК и ФОРМУЛА КИНО	21,7%	18,6%	22,6%	21,2%	13,0%	24,6%	11,7%	19,0%
Люксор	12,3%	15,1%	19,2%	18,1%	14,6%	12,6%	13,3%	15,1%

При расчете используются данные вечерних сеансов - со временем начала с 17:00 по 21:59.

Данные таблицы рассчитаны как среднее значение показателей заполнения зала по каждому сеансу каждого демонстратора. Таким образом, финальная цифра не зависит ни от количества кинотеатров каждой киносети, ни от количества мест в зале.

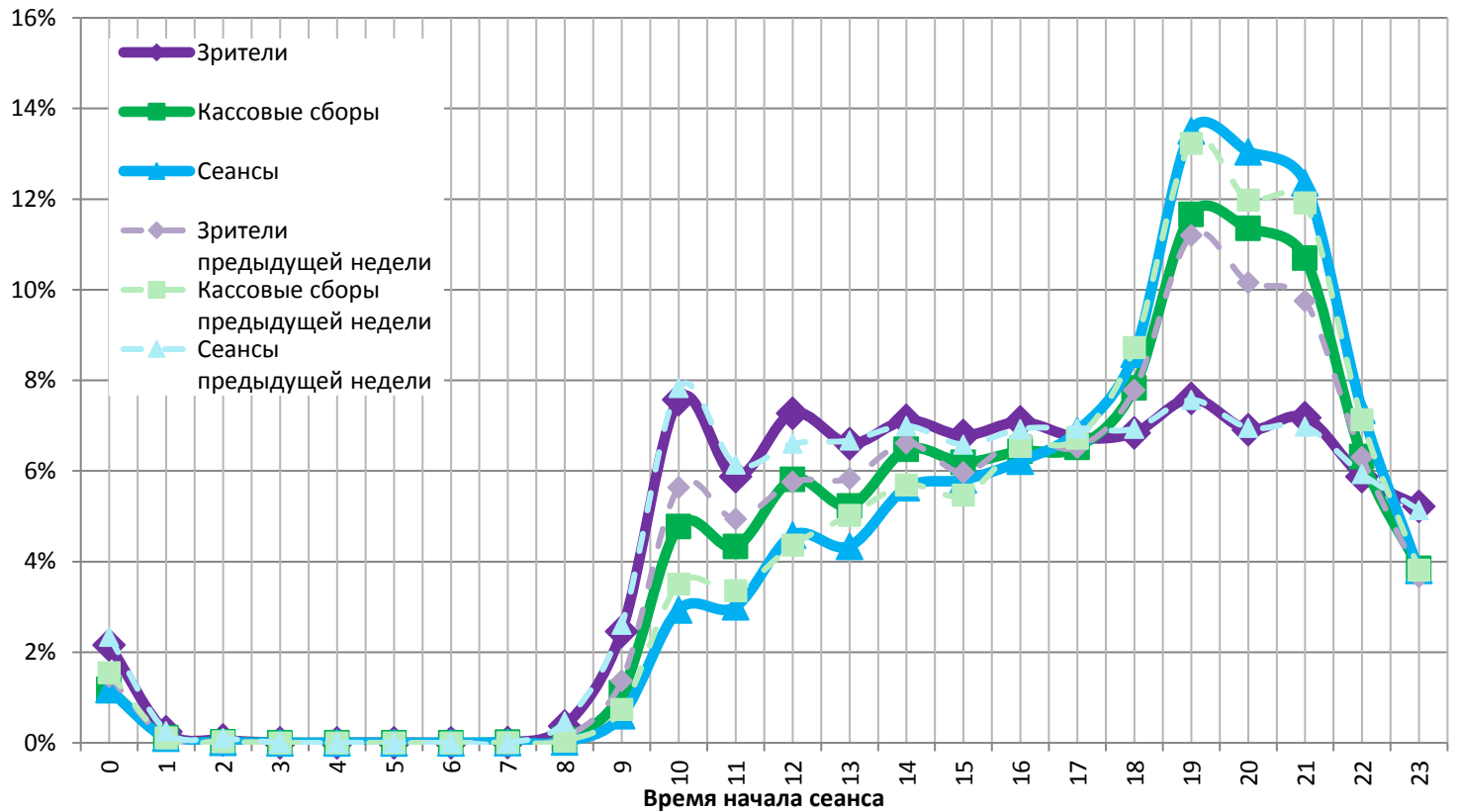
Средняя наработка релизов ТОП-12 в зрителях на сеанс в зависимости от количества залов

Название фильма	Количество залов									
	1	2	3	4	5	6	7	8	9-11	12-24
Мег: Монстр глубины	25,7	27,6	30,7	29,1	30,1	31,8	28,9	29,4	25,4	23,3
Кристофер Робин	12,6	12,4	13,8	12,8	14,4	15,3	16,8	17,6	16,9	17,4
Шпион, который меня кинул	8,2	8,8	10,3	10,1	11,6	12,7	12,5	14,2	13,3	13,0
Монстры на каникулах 3: Море зовёт	13,9	19,8	22,8	21,8	24,4	22,9	25,4	23,5	21,3	18,9
Миссия невыполнима: Последствия	5,4	7,2	8,1	9,8	12,6	13,2	14,0	16,4	16,6	16,0
Судная ночь. Начало	12,0	10,3	11,0	11,4	12,0	14,2	14,0	13,9	13,5	11,4
В поисках йети	7,5	9,4	9,0	8,8	9,0	8,0	8,2	9,2	7,6	6,4
Зло	8,3	10,4	14,2	12,7	13,7	14,9	13,2	14,6	14,0	11,9
Опасная игра Слоун	4,4	6,6	9,3	8,8	9,2	9,5	11,6	13,3	14,6	14,5
Человек-муравей и Оса	6,4	13,9	8,0	10,5	17,4	17,4	15,4	17,3	15,3	13,3
Небоскреб	8,6	4,6	9,0	7,1	14,5	15,3	14,6	13,2	13,1	12,7
По ту сторону океана	6,9	6,1	5,9	7,0	9,5	9,3	8,5	10,1	8,1	8,9

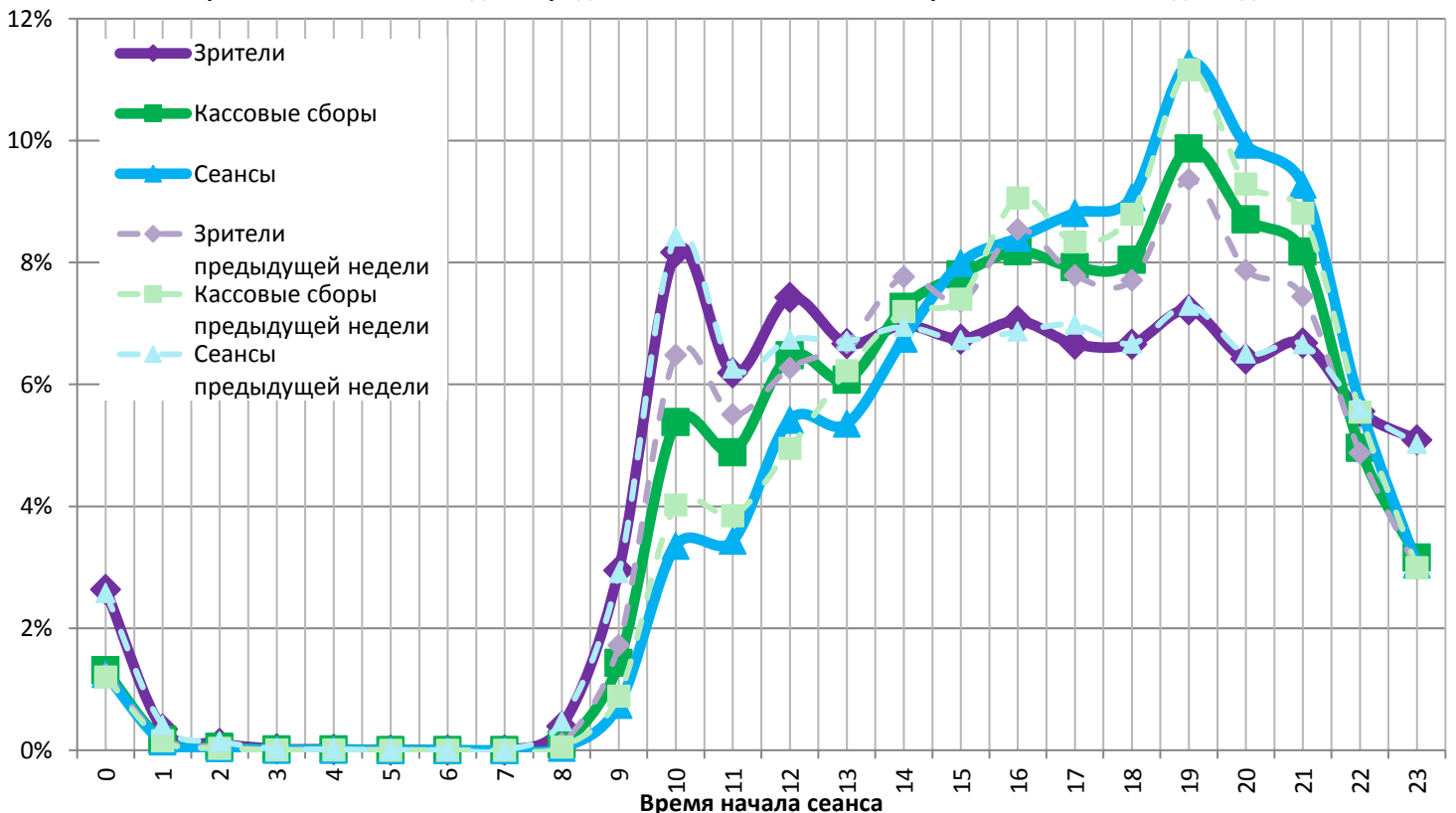
Наилучшую наработку на сеанс «Мег» показал в кинотеатрах с 6 залами.

На графике указано распределение доли зрителей, сеансов и кассовых сборов по времени начала сеанса.

Зависимость от времени начала сеанса доли проданных билетов, кассовых сборов и сеансов в будни



Зависимость от времени начала сеанса доли проданных билетов, кассовых сборов и сеансов в выходные дни



Пунктирными линиями обозначены значения предыдущей недели.

На графике наглядно представлена зависимость результатов деятельности кинотеатров от времени суток.

График «Зрители» (фиолетовый) отражает долю зрителей кинотеатра за день в зависимости от времени начала сеанса.

График «Кассовые сборы» (зеленый) отражает долю дневной выручки в зависимости от времени начала сеанса.

График «Сеансы» (синий) отображает долю состоявшихся сеансов за каждый час работы кинотеатра.

Основные показатели кинопроката в регионах Российской Федерации

Регион	Наработка на сеанс по зрителям	Средняя заполняемость залов	Средняя цена билета
Адыгея Респ.	31,7	18,8%	296,1
Алтай Респ.	15,0	11,2%	175,2
Алтайский край	14,4	10,8%	216,0
Амурская обл.	12,8	11,2%	281,1
Архангельская обл.	14,5	13,5%	244,0
Астраханская обл.	20,8	15,9%	211,0
Башкортостан Респ.	17,5	13,8%	201,1
Белгородская обл.	17,9	11,7%	187,7
Брянская обл.	13,3	14,3%	220,0
Бурятия Респ.	19,2	17,1%	210,5
Владимирская обл.	25,4	14,7%	232,1
Волгоградская обл.	19,6	13,6%	206,2
Вологодская обл.	15,6	13,1%	192,3
Воронежская обл.	16,1	11,5%	219,0
Дагестан Респ.	37,5	22,8%	228,7
Еврейская автономная обл.	10,6	10,5%	239,2
Забайкальский край	21,8	13,8%	214,9
Ивановская обл.	15,0	12,4%	231,5
Ингушетия Респ.	7,6	6,3%	253,1
Иркутская обл.	16,2	12,4%	246,8
Кабардино-Балкарская Респ.	18,3	13,5%	216,5
Калининградская обл.	26,1	22,1%	241,4
Калмыкия Респ.	27,9	29,0%	165,8
Калужская обл.	19,6	15,7%	269,4
Камчатский край	20,2	14,5%	344,6
Карачаево-Черкесская Респ.	21,5	15,4%	216,7
Карелия Респ.	11,4	11,1%	227,0
Кемеровская обл.	14,7	10,7%	236,9
Кировская обл.	17,3	17,6%	180,8
Коми Респ.	15,4	11,2%	207,5
Костромская обл.	19,3	12,2%	180,6
Краснодарский край	30,7	20,0%	257,2
Красноярский край	21,3	12,2%	211,6
Крым Респ.	24,6	22,6%	296,9
Курганская обл.	20,7	14,8%	217,2
Курская обл.	13,0	10,5%	170,3
Ленинградская обл.	17,0	17,0%	202,2
Липецкая обл.	14,4	10,9%	243,2
Магаданская обл.	14,5	18,7%	309,3
Марий Эл Респ.	15,4	13,8%	176,1
Мордовия Респ.	16,0	11,2%	162,6
Москва г.	14,1	11,9%	352,6
Московская обл.	16,5	12,9%	294,1
Мурманская обл.	15,8	13,9%	275,9
Ненецкий АО	12,4	24,8%	377,5
Нижегородская обл.	16,8	11,5%	233,2
Новгородская обл.	11,0	9,6%	213,4
Новосибирская обл.	17,0	13,0%	256,5
Омская обл.	17,6	16,8%	151,0
Оренбургская обл.	19,5	15,9%	185,1
Орловская обл.	11,2	8,3%	202,0
Пензенская обл.	19,6	28,9%	191,8
Пермский край	22,7	14,1%	244,2
Приморский край	32,0	22,0%	291,7
Псковская обл.	15,2	12,2%	229,1



Регион	Наработка на сеанс по зрителям	Средняя заполняемость залов	Средняя цена билета
Ростовская обл.	17,6	14,6%	225,5
Рязанская обл.	14,6	9,7%	209,8
Самарская обл.	18,5	14,5%	216,0
Санкт-Петербург г.	16,3	13,5%	263,1
Саратовская обл.	14,9	12,3%	215,4
Саха /Якутия/ Респ.	38,1	32,5%	281,7
Сахалинская обл.	28,7	20,2%	302,0
Свердловская обл.	16,5	14,3%	200,6
Севастополь г.	29,6	34,3%	185,9
Северная Осетия - Алания Респ.	28,7	21,2%	248,7
Смоленская обл.	18,1	11,5%	211,0
Ставропольский край	23,2	19,4%	214,9
Тамбовская обл.	13,9	10,3%	222,7
Татарстан Респ.	18,6	15,7%	205,5
Тверская обл.	19,5	17,1%	212,1
Томская обл.	21,3	13,7%	279,6
Тульская обл.	13,9	11,0%	219,0
Тыва Респ.	24,9	8,3%	188,9
Тюменская обл.	18,2	14,1%	219,6
Удмуртская Респ.	17,5	15,6%	183,2
Ульяновская обл.	13,9	10,0%	208,7
Хабаровский край	22,9	17,9%	269,9
Хакасия Респ.	18,3	10,2%	191,7
Ханты-Мансийский Автономный округ - Югра АО	15,3	14,2%	268,2
Челябинская обл.	19,4	14,7%	196,2
Чеченская Респ.	20,2	21,5%	267,7
Чувашская Республика - Чувашия	14,4	14,6%	165,5
Чукотский АО	28,1	9,5%	307,9
Ямало-Ненецкий АО	10,1	14,6%	320,0
Ярославская обл.	17,5	11,7%	201,6
Средний показатель по Российской Федерации	17,8	14,2%	245,8

Региональная статистика характеризует основные сводные показатели каждого региона Российской Федерации, где расположены кинотеатры.