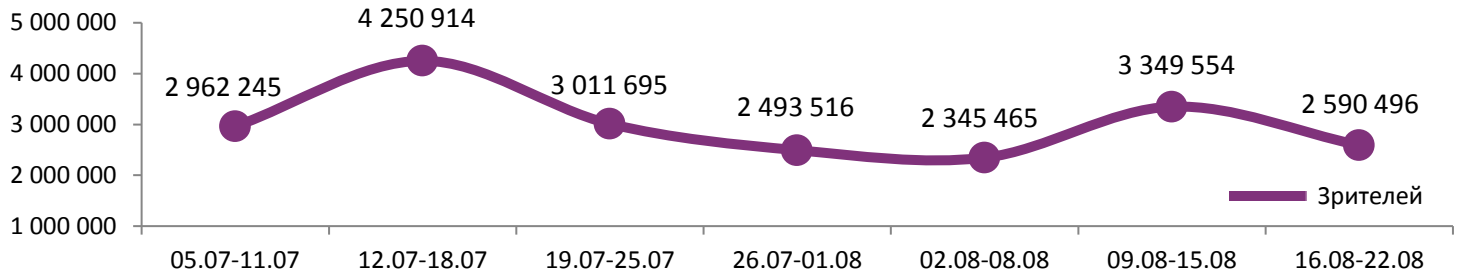
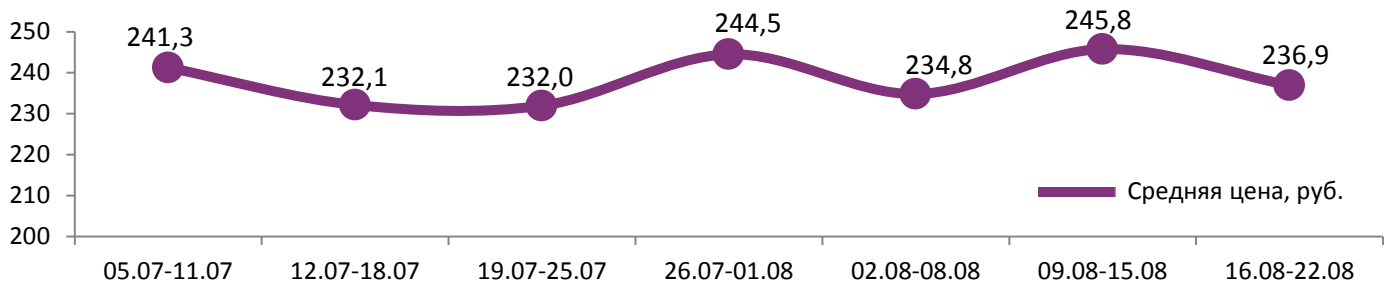
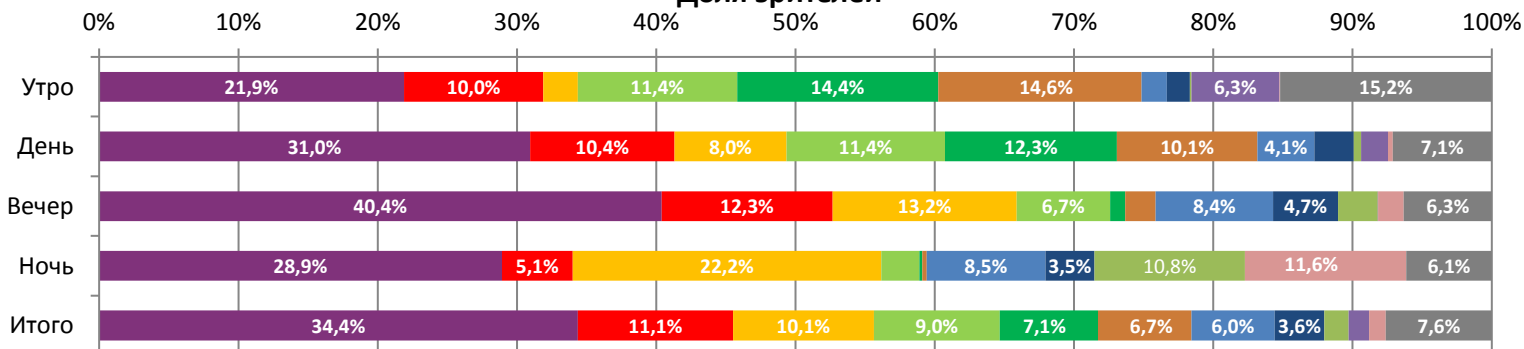
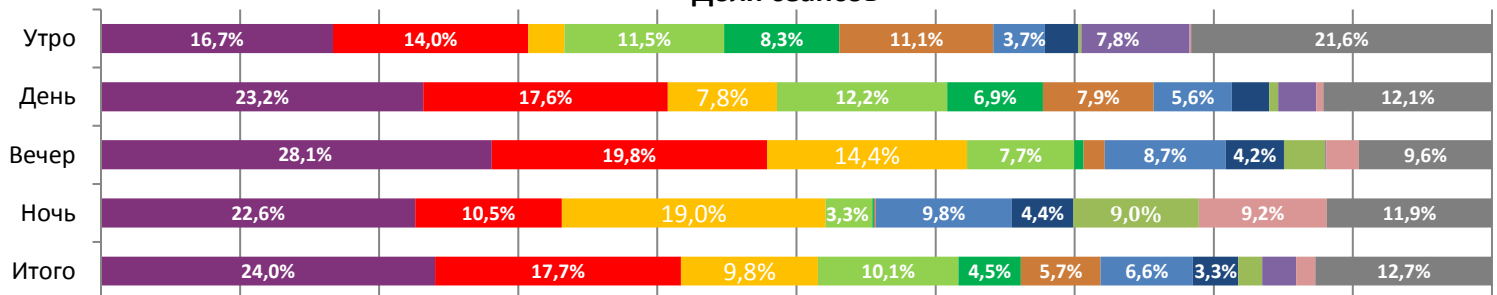


Динамика количества зрителей по неделям

Динамика средней цены билета по неделям


В августе уже третью неделю подряд российский кинопрокат не может преодолеть рубеж в 3,5 млн зрителей.

Доля зрителей

Доля сеансов


- Мег: Монстр глубины
- МАММА МΙΑ! 2
- Слендермен
- Аксель
- Монстры на каникулах 3: Море зовёт
- Кристофер Робин
- Шпион, который меня кинул
- Миссия невыполнима: Последствия
- Судная ночь. Начало
- В поисках йети
- Зло
- Другие фильмы

Временные промежутки по времени начала сеанса считаются следующим образом: «Утро» - с 06:00 до 11:59, «День» - с 12:00 по 17:59, «Вечер» - с 18:00 по 23:59, «Ночь» - с 00:00 по 05:59.

Доля зрителей отдельного фильма рассчитывается как соотношение количества проданных билетов на сеансы фильма в указанный период к количеству проданных билетов на все сеансы фильмов, демонстрируемых в аналогичный временной промежуток.

Доля сеансов отдельного релиза рассчитывается как соотношение количества состоявшихся сеансов фильма в указанный период к количеству состоявшихся сеансов всех фильмов, демонстрируемых в аналогичный временной промежуток.

Основные показатели кинопроката

№	Название фильма	№ ПУ	Дата релиза	Неделя проката	Возрастное ограничение	Прокатчик	За период с 16.08 по 22.08.2018						Всего				
							Наработка на сеанс по зрителям	Зрители	Изменение, %	Сборы, руб.	Изменение, %	Сеансов	Средняя цена билета	Зрители	Сборы, руб.	Сеансов	
1	Мег: Монстр глубины	121014918	09.08.2018	2	16+	CAO	19,7	890 713	-49,3%	229 124 996	-51,3%	45 175	257,2	2 664 342	703 544 137	107 772	
2	МАММА МΙΑ! 2	121017518	16.08.2018	1	16+	UPI	8,7	288 441	-	74 686 306	-	33 244	258,9	289 149	74 689 026	33 254	
3	Слендермен	121017818	16.08.2018	1	16+	WDSSPR	14,1	261 766	-	62 991 483	-	18 506	240,6	261 984	62 991 483	18 509	
4	Аксель	121017418	16.08.2018	1	12+	MG	12,3	234 278	-	51 469 214	-	18 989	219,7	234 288	51 470 634	18 991	
5	Монстры на каникулах 3: Море зовёт	124002518	12.07.2018	6	6+	WDSSPR	21,7	183 057	-27,1%	35 124 428	-26,6%	8 445	191,9	4 951 166	1 034 773 422	194 004	
6	Кристофер Робин	121016418	02.08.2018	3	6+	WDSSPR	16,1	173 530	-49,3%	33 804 921	-51,2%	10 774	194,8	1 089 500	225 211 582	74 348	
7	Шпион, который меня кинул	121018018	09.08.2018	2	16+	CP	12,4	154 588	-46,8%	36 706 055	-50,6%	12 464	237,4	446 926	111 404 815	37 629	
8	Миссия невыполнима: Последствия	121015618	26.07.2018	4	16+	CPP	15,0	92 637	-50,3%	24 352 006	-48,2%	6 164	262,9	1 748 794	500 022 955	126 814	
9	Судная ночь. Начало	121016218	02.08.2018	3	18+	UPI	14,0	45 034	-66,0%	9 511 405	-68,1%	3 213	211,2	500 785	118 161 834	34 541	
10	В поисках Йети	124002818	09.08.2018	2	6+	MG	8,3	38 379	-48,7%	6 408 184	-52,7%	4 612	167,0	113 689	20 032 056	13 578	
11	Зло	121014718	09.08.2018	2	18+	PRD	11,9	31 022	-57,2%	6 552 724	-61,6%	2 605	211,2	104 307	23 749 953	7 986	
12	Вилли и крутые тачки	124002918	превью с 16.08.2018		6+	LUX	6,8	25 122	-	4 764 912	-	3 715	189,7	25 122	4 764 912	3 715	
ИТОГО:							2 418 567	24,9%	575 496 633	-27,7%	167 906						
Доля ТОП-12 в совокупных показателях периода:							93,4%	93,8%	89,3%								

Фантастический экшен с Джейсоном Стэтхемом «Мег: Монстр глубины» сохранил лидерство в прокате, потеряв чуть больше половины стартовой кассы. Меньше 300 тыс. зрителей привлек в кинотеатры сиквел «Мамма Миа!», уступив по показателям первой части.

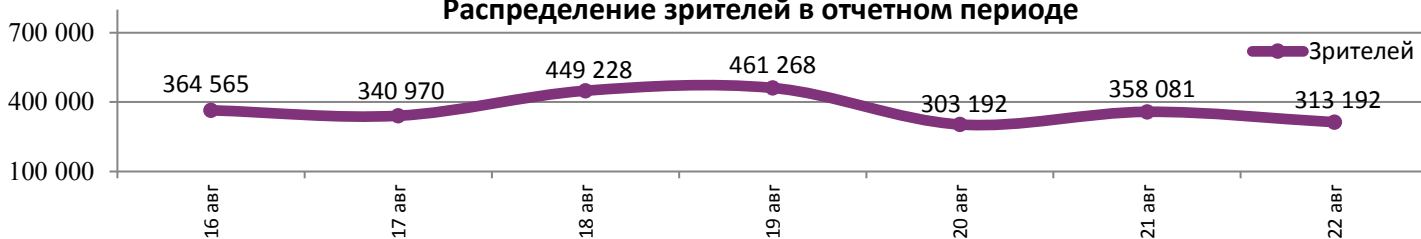
ТОП-12 фильмов по наработке на сеанс

№	Название фильма	Количество сеансов	Наработка, зрителей	В % от средней наработки на сеанс
1	Монстры на каникулах 3: Море зовёт	8 445	21,7	157%
2	Моё поколение (My Generation)	312	20,2	147%
3	Лето (Leto)	123	20,0	145%
4	Мег: Монстр глубины	45 175	19,7	143%
5	Кристофер Робин	10 774	16,1	117%
6	8 подруг Оушена	344	15,6	113%
7	Опасная игра Слоун	1 258	15,4	112%
8	Человек-муравей и Оса	845	15,3	111%
9	Миссия невыполнима: Последствия	6 164	15,0	109%
10	Суперсемейка 2 / Бао	371	14,9	108%
11	Слендермен	18 506	14,1	103%
12	Судная ночь. Начало	3 213	14,0	102%

13,8 - средняя наработка на сеанс (зрителей на сеанс) в отчетном периоде.

Наработка на сеанс (зрителей на сеанс) представляет собой показатель среднего количества зрителей, присутствовавших на одном сеансе фильма, и рассчитывается как отношение количества проданных билетов к количеству состоявшихся сеансов за период.

В топ-3 фильмов с лучшей наработкой на сеанс попала документальная лента «Мое поколение».

Распределение зрителей в отчетном периоде


Средняя наработка на сеанс упала до 14 зрителей.

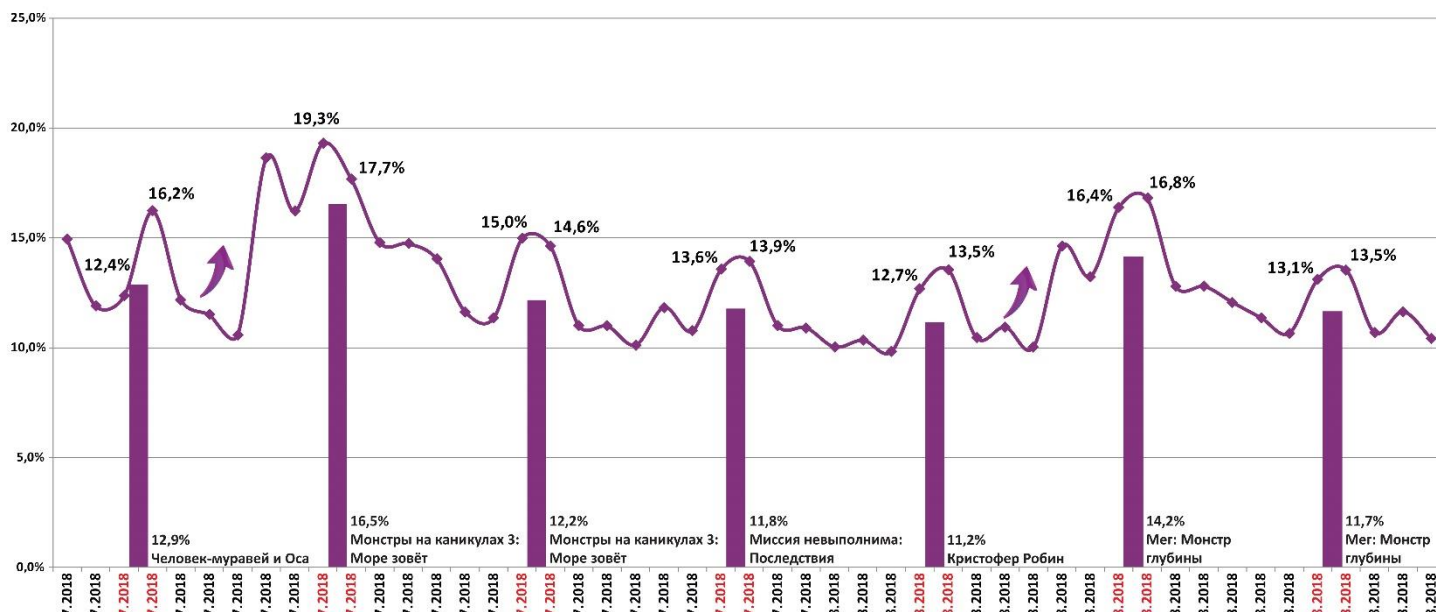
Число залов	Средняя цена билета, руб	Отличие от предыдущей недели
1	198,4	-5,6%
2	212,0	-3,7%
3-4	238,7	-2,7%
5-6	223,1	-3,4%
7-8	233,1	-4,1%
9-11	257,9	-5,5%
12-24	332,7	-7,1%
Среднее за период	236,9	-3,6%

Число залов	Сеансов за период	% от итога	Отличие от предыдущей недели
1	20 103	11%	+3,9%
2	18 212	10%	-2,7%
3-4	32 010	17%	-1,5%
5-6	37 471	20%	+0,2%
7-8	43 592	23%	+0,1%
9-11	26 205	14%	-1,8%
12-24	10 464	6%	+1,1%
Общий итог	188 057	100%	-0,3%

Средняя цена билета группы кинотеатров представляет собой отношение валового сбора, полученного группой кинотеатров, к количеству проданных билетов указанными кинотеатрами.

Число залов	Средняя наработка (зрителей на сеанс)	Отличие от предыдущей недели
1	9,6	-33,6%
2	10,8	-33,3%
3-4	13,1	-25,9%
5-6	15,2	-21,0%
7-8	15,7	-18,4%
9-11	14,5	-17,9%
12-24	14,1	-10,5%
Среднее за период	13,8	-22,4%

Число залов	Средняя заполняемость зала, %	Отличие от предыдущей недели
1	5,4%	-33,3%
2	9,9%	-26,1%
3-4	12,4%	-19,1%
5-6	14,4%	-15,6%
7-8	12,8%	-14,1%
9-11	11,0%	-14,8%
12-24	11,9%	-5,8%
Среднее за период	11,7%	-17,5%

Заполняемость залов в период с 05.07.2018 по 22.08.2018


Вертикальные столбцы отражают среднюю заполненность залов за неделю. Данный показатель отличается от среднего значения, поскольку число зрителей разное.

Средняя заполняемость залов в выходные дни не превышала показатель в 14%.

Репертуарное планирование кинотеатров с наибольшей выручкой за период

«Мег» сохранил лидерство во всех самых успешных кинотеатрах страны.

Категория: 12-24 зала	Кол-во сеансов	Доля сеансов	Доля кассовых сборов
Мег: Монстр глубины	107	16,4%	36,4%
МАММА МΙΑ! 2	102	15,7%	8,9%
Аксель	79	12,1%	8,0%
Слендермен	71	10,9%	7,3%
Монстры на каникулах 3: Море зовёт	39	6,0%	7,3%
Миссия невыполнима: Последствия	34	5,2%	6,1%
Кристофер Робин	33	5,1%	5,9%
Шпион, который меня кинул	28	4,3%	4,9%
Судная ночь. Начало	18	2,8%	2,1%
Опасная игра Слоун	7	1,1%	1,7%
8 подруг Оушена	7	1,1%	1,6%
Человек-муравей и Оса	14	2,2%	1,4%
Небоскреб	7	1,1%	1,3%
Ты водишь!	7	1,1%	1,2%
Убежище дьявола	11	1,7%	1,2%
Зло	9	1,4%	1,0%
Вилли и крутые тачки	21	3,2%	1,0%
Горные огни	13	2,0%	0,6%
Во власти стихии	7	1,1%	0,5%
По ту сторону океана	6	0,9%	0,5%
В поисках йети	8	1,2%	0,3%
МУЛЬТ в кино. Выпуск № 79	4	0,6%	0,3%
Исповедь содержанки	6	0,9%	0,3%
Белль и Себастьян: Приключения продолжаются	7	1,1%	0,3%
Маленький большой герой	6	0,9%	0,1%
Итого	651	100%	100%
Категория: 9-11 залов	Кол-во сеансов	Доля сеансов	Доля кассовых сборов
Мег: Монстр глубины	98	20,6%	50,9%
МАММА МΙΑ! 2	83	17,4%	9,6%
Слендермен	48	10,1%	7,5%
Шпион, который меня кинул	37	7,8%	7,5%
Аксель	34	7,1%	5,4%
Монстры на каникулах 3: Море зовёт	26	5,5%	4,3%
Миссия невыполнима: Последствия	13	2,7%	3,0%
Кристофер Робин	16	3,4%	2,1%
Небоскреб	13	2,7%	1,8%
Зло	10	2,1%	1,7%
Судная ночь. Начало	8	1,7%	1,3%
В поисках йети	16	3,4%	1,0%
По ту сторону океана	14	2,9%	0,9%
Опасное задание	21	4,4%	0,9%
Суперсемейка 2 / Бао	7	1,5%	0,6%
Маленький большой герой	7	1,5%	0,6%
Горные огни	7	1,5%	0,3%
МУЛЬТ в кино. Выпуск № 79	5	1,1%	0,3%
Вилли и крутые тачки	10	2,1%	0,3%
Опасная игра Слоун	1	0,2%	0,0%
МУЛЬТ в кино. Выпуск № 78	2	0,4%	0,0%
Итого	476	100%	100%
Категория: 7-8 залов	Кол-во сеансов	Доля сеансов	Доля кассовых сборов
Мег: Монстр глубины	114	31,8%	45,4%
Монстры на каникулах 3: Море зовёт	29	8,1%	10,0%
Шпион, который меня кинул	27	7,5%	9,3%
МАММА МΙΑ! 2	53	14,8%	8,5%
Аксель	23	6,4%	7,5%
Кристофер Робин	31	8,7%	6,8%
Слендермен	25	7,0%	6,1%
Миссия невыполнима: Последствия	7	2,0%	2,5%
Вилли и крутые тачки	6	1,7%	0,6%
Маленький большой герой	7	2,0%	0,6%
Зло	6	1,7%	0,5%
В поисках йети	7	2,0%	0,5%



По ту сторону океана	7	2,0%	0,5%
МУЛЬТ в кино. Выпуск № 79	5	1,4%	0,4%
Опасное задание	4	1,1%	0,3%
Горные огни	3	0,8%	0,3%
МУЛЬТ в кино. Выпуск № 78	2	0,6%	0,1%
Опасная игра Слоун	1	0,3%	0,0%
Планета зверей	1	0,3%	0,0%
Итого	358	100%	100%
Категория: 5-6 залов	Кол-во сеансов	Доля сеансов	Доля кассовых сборов
Мег: Монстр глубины	54	20,8%	40,3%
Слендермен	48	18,5%	11,7%
МАММА MIA! 2	55	21,2%	9,5%
Шпион, который меня кинул	25	9,7%	8,5%
Кристофер Робин	14	5,4%	7,6%
Монстры на каникулах 3: Море зовёт	14	5,4%	7,4%
Суперсемейка 2 / Бао	14	5,4%	4,8%
Миссия невыполнима: Последствия	14	5,4%	3,8%
Судная ночь. Начало	14	5,4%	3,5%
Во власти стихии	7	2,7%	3,0%
Итого	259	100%	100%
Категория: 3-4 зала	Кол-во сеансов	Доля сеансов	Доля кассовых сборов
Мег: Монстр глубины	35	20,3%	41,1%
Слендермен	21	12,2%	19,3%
МАММА MIA! 2	33	19,2%	13,1%
Аксель	21	12,2%	11,8%
Монстры на каникулах 3: Море зовёт	7	4,1%	4,3%
Зло	14	8,1%	4,3%
Опасное задание	7	4,1%	2,4%
Кристофер Робин	7	4,1%	1,6%
Горные огни	14	8,1%	1,4%
Шпион, который меня кинул	13	7,6%	0,8%
Итого	172	100%	100%
Категория: 2 зала	Кол-во сеансов	Доля сеансов	Доля кассовых сборов
Мег: Монстр глубины	21	21,9%	44,4%
Слендермен	14	14,6%	21,7%
МАММА MIA! 2	33	34,4%	15,7%
Аксель	14	14,6%	8,4%
Шпион, который меня кинул	7	7,3%	5,7%
В поисках йети	7	7,3%	4,1%
Итого	96	100%	100%
Категория: 1 зал	Кол-во сеансов	Доля сеансов	Доля кассовых сборов
Мег: Монстр глубины	14	30,4%	57,1%
Аксель	7	15,2%	16,4%
МАММА MIA! 2	11	23,9%	10,2%
Шпион, который меня кинул	7	15,2%	9,5%
Вилли и крутые тачки	7	15,2%	6,8%
Итого	46	100%	100%

При построении данного отчета анализируются данные от всех коммерческих демонстраторов, расположенных на территории Российской Федерации, правильность передачи отчетности от которых подтверждена при сверке данных с прокатной организацией. Демонстраторы сегментированы по категориям в зависимости от количества залов. В каждой категории выбирается демонстратор, показавший наилучший финансовый результат в данный временной период. Публикуется роспись такого демонстратора за период. Название демонстратора и другие данные не публикуются. Со временем в случае появления постоянного лидера по какой-либо из категорий мы будем исключать такого лидера из гонки по фактору естественного преимущества (например, исключительно удачное расположение либо вместимость залов заметно выше, чем у конкурентов).

Показатели работы кинотеатров в зависимости от количества залов по фильмам ТОП-12

ТОП-12 фильмов по зрителям	Категория: 1 зал							
	всего к/т в категории	всего залов в категории	зрителей	сеансов	Зрителей на к/т	зрителей на кинозал	Сеансов на к/т	сеансов на кинозал
Мег: Монстр глубины	558	558	89 576	6 119	161	161	11,0	11,0
МАММА МΙΑ! 2	188	188	15 162	1 799	81	81	9,6	9,6
Слендермен	26	26	7 866	309	303	303	11,9	11,9
Аксель	467	467	26 550	3 603	57	57	7,7	7,7
Монстры на каникулах 3: Море зовёт	33	33	3 125	228	95	95	6,9	6,9
Кристофер Робин	180	180	10 789	1 074	60	60	6,0	6,0
Шпион, который меня кинул	248	248	6 329	1 000	26	26	4,0	4,0
Миссия невыполнима: Последствия	58	58	1 136	203	20	20	3,5	3,5
Судная ночь. Начало	49	49	2 051	248	42	42	5,1	5,1
В поисках йети	189	189	5 323	857	28	28	4,5	4,5
Зло	21	21	712	79	34	34	3,8	3,8
Вилли и крутые тачки	43	43	1 667	231	39	39	5,4	5,4

Категория: 2 зала								
всего к/т в категории	всего залов в категории	зрителей	сеансов	Зрителей на к/т	зрителей на кинозал	Сеансов на к/т	сеансов на кинозал	
240	363	81 568	5 076	340	225	21,2	14,0	
191	312	21 962	3 375	115	70	17,7	10,8	
91	134	23 268	1 430	256	174	15,7	10,7	
160	226	18 665	2 016	117	83	12,6	8,9	
69	83	9 124	569	132	110	8,2	6,9	
135	153	11 326	1 010	84	74	7,5	6,6	
193	222	10 469	1 450	54	47	7,5	6,5	
18	20	669	130	37	33	7,2	6,5	
54	60	2 758	288	51	46	5,3	4,8	
99	112	5 658	663	57	51	6,7	5,9	
25	30	1 331	149	53	44	6,0	5,0	
37	43	2 247	260	61	52	7,0	6,0	

Широкую постановку в однозальных кинотеатрах получил семейный фильм «Аксель».

ТОП-12 фильмов по зрителям	Категория: 3-4 зала							
	всего к/т в категории	всего залов в категории	зрителей	сеансов	Зрителей на к/т	зрителей на кинозал	Сеансов на к/т	сеансов на кинозал
Мег: Монстр глубины	228	462	158 829	7 868	697	344	34,5	17,0
МАММА МΙΑ! 2	221	459	47 679	6 440	216	104	29,1	14,0
Слендермен	162	270	46 329	3 364	286	172	20,8	12,5
Аксель	190	308	38 669	3 100	204	126	16,3	10,1
Монстры на каникулах 3: Море зовёт	126	172	27 368	1 311	217	159	10,4	7,6
Кристофер Робин	211	277	28 519	2 026	135	103	9,6	7,3
Шпион, который меня кинул	212	313	23 466	2 513	111	75	11,9	8,0
Миссия невыполнима: Последствия	112	139	8 012	827	72	58	7,4	5,9
Судная ночь. Начало	72	81	4 998	436	69	62	6,1	5,4
В поисках йети	128	151	7 671	906	60	51	7,1	6,0
Зло	61	74	4 992	440	82	67	7,2	5,9
Вилли и крутые тачки	90	110	4 881	702	54	44	7,8	6,4

Категория: 5-6 залов								
всего к/т в категории	всего залов в категории	зрителей	сеансов	Зрителей на к/т	зрителей на кинозал	Сеансов на к/т	сеансов на кинозал	
156	424	189 336	8 484	1 214	447	54,4	20,0	
158	445	66 933	7 365	424	150	46,6	16,6	
154	334	67 733	4 736	440	203	30,8	14,2	
147	266	44 069	2 984	300	166	20,3	11,2	
121	200	43 636	1 773	361	218	14,7	8,9	
155	228	40 063	2 209	258	176	14,3	9,7	
152	279	35 684	2 645	235	128	17,4	9,5	
134	198	19 393	1 351	145	98	10,1	6,8	
105	138	11 311	740	108	82	7,0	5,4	
94	119	7 403	766	79	62	8,1	6,4	
92	129	8 560	666	93	66	7,2	5,2	
84	127	5 558	782	66	44	9,3	6,2	

ТОП-12 фильмов по зрителям	Категория: 7-8 залов							
	всего к/т в категории	всего залов в категории	зрителей	сеансов	Зрителей на к/т	зрителей на кинозал	Сеансов на к/т	сеансов на кинозал
Мег: Монстр глубины	141	442	221 681	10 103	1 572	502	71,7	22,9
МАММА МΙΑ! 2	134	429	74 055	7 775	553	173	58,0	18,1
Слендермен	131	297	71 828	5 064	548	242	38,7	17,1
Аксель	139	307	64 056	4 034	461	209	29,0	13,1
Монстры на каникулах 3: Море зовёт	119	217	57 421	2 447	483	265	20,6	11,3
Кристофер Робин	133	210	47 039	2 482	354	224	18,7	11,8
Шпион, который меня кинул	137	273	45 358	2 810	331	166	20,5	10,3
Миссия невыполнима: Последствия	135	226	31 166	1 833	231	138	13,6	8,1
Судная ночь. Начало	107	150	12 197	786	114	81	7,3	5,2
В поисках йети	113	144	8 180	894	72	57	7,9	6,2
Зло	95	142	8 978	694	95	63	7,3	4,9
Вилли и крутые тачки	98	143	6 238	988	64	44	10,1	6,9

Категория: 9-11 залов								
всего к/т в категории	всего залов в категории	зрителей	сеансов	Зрителей на к/т	зрителей на кинозал	Сеансов на к/т	сеансов на кинозал	
71	277	115 423	5 734	1 626	417	80,8	20,7	
69	273	43 707	4 713	633	160	68,3	17,3	
64	157	33 613	2 671	525	214	41,7	17,0	
70	147	31 878	2 407	455	217	34,4	16,4	
63	136	32 437	1 604	515	239	25,5	11,8	
66	124	26 287	1 472	398	212	22,3	11,9	
70	145	23 245	1 433	332	160	20,5	9,9	
67	141	22 504	1 247	336	160	18,6	8,8	
63	90	8 447	490	134	94	7,8	5,4	
60	76	3 173	398	53	42	6,6	5,2	
57	73	4 843	430	85	66	7,5	5,9	
54	82	3 482	562	64	42	10,4	6,9	

Заполняемость кинозалов крупнейших киносетей на сеансах фильма-лидера недели

Фильм-лидер недели: «Мег: Монстр глубины».

Лидером среди киносетей на фильме-лидере снова стал «Монитор», показавший заполняемость выше 25%.

Киносеть	16.08.18	17.08.18	18.08.18	19.08.18	20.08.18	21.08.18	22.08.18	Итого за период
	ЧТ	ПТ	СБ	ВС	ПН	ВТ	СР	
Монитор	30,5%	26,3%	30,1%	27,0%	23,8%	26,1%	21,5%	26,5%
Киноформат	21,9%	21,7%	25,4%	26,0%	31,9%	23,6%	23,1%	24,8%
Киномакс	27,3%	25,0%	26,0%	24,5%	21,9%	21,4%	22,3%	24,0%
Mori Cinema	17,7%	15,7%	18,7%	16,7%	12,2%	40,0%	12,2%	19,3%
Империя грез	23,3%	21,1%	18,6%	14,9%	10,3%	12,2%	29,8%	18,7%
КАРО ФИЛЬМ	17,5%	19,1%	20,8%	20,2%	11,3%	20,6%	15,6%	18,2%
СИНЕМА-СТАР	17,8%	13,9%	18,7%	18,1%	12,7%	33,5%	11,6%	18,1%
Мираж Синема	13,6%	13,9%	16,3%	17,5%	33,0%	11,3%	9,9%	16,6%
Пять звезд	13,4%	12,6%	21,2%	17,5%	11,9%	11,2%	28,4%	16,5%
Объединенная сеть кинотеатров СИНЕМА ПАРК и ФОРМУЛА КИНО	14,8%	16,3%	18,3%	16,7%	11,5%	21,6%	11,6%	15,9%
Премьер-Зал	14,3%	14,0%	14,7%	13,9%	13,8%	11,1%	14,0%	13,7%
Люксор	11,6%	11,8%	12,4%	11,8%	8,6%	10,0%	9,9%	10,9%

При расчете используются данные вечерних сеансов - со временем начала с 17:00 по 21:59.

Данные таблицы рассчитаны как среднее значение показателей заполнения зала по каждому сеансу каждого демонстратора. Таким образом, финальная цифра не зависит ни от количества кинотеатров каждой киносети, ни от количества мест в зале.

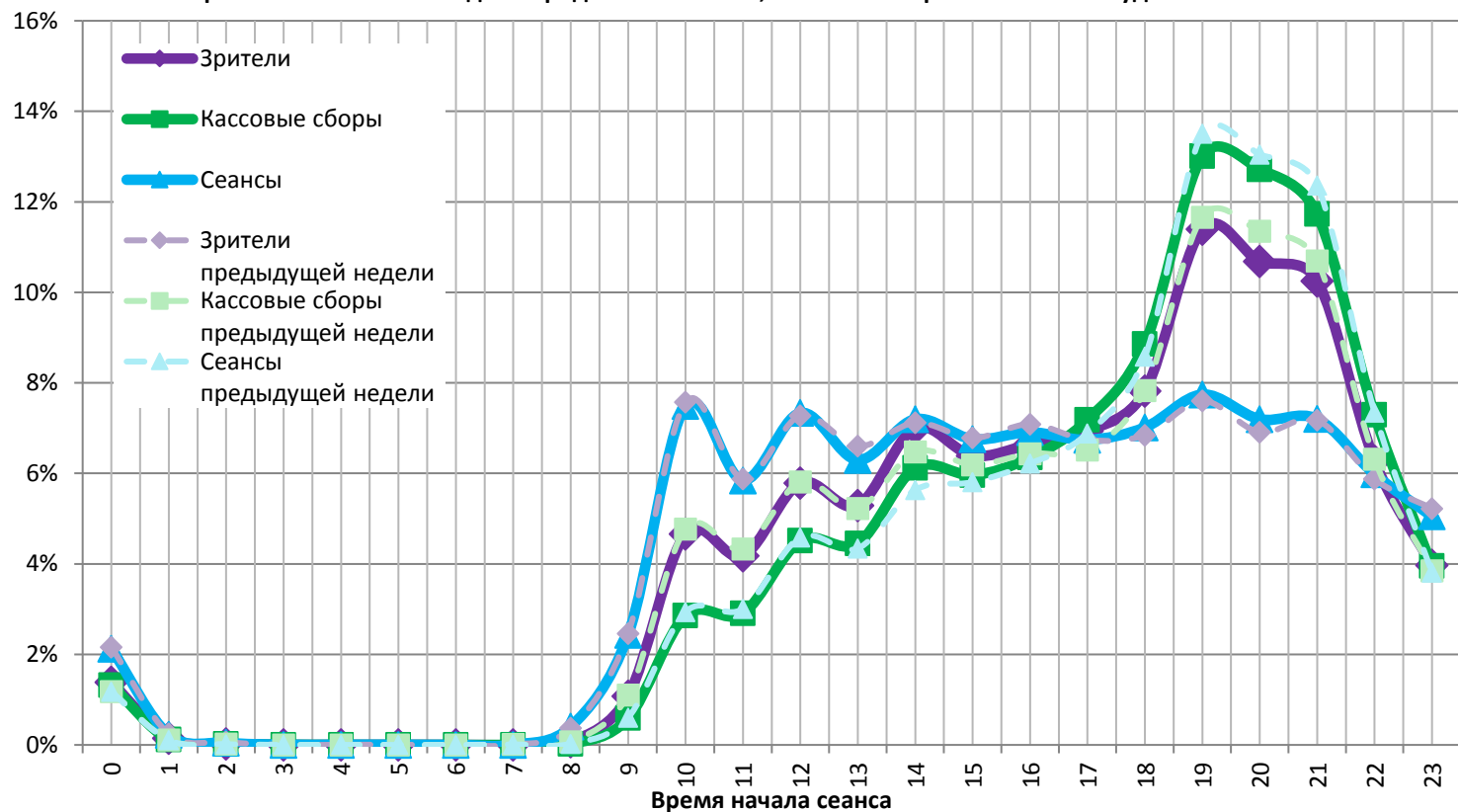
Средняя наработка релизов ТОП-12 в зрителях на сеанс в зависимости от количества залов

Название фильма	Количество залов									
	1	2	3	4	5	6	7	8	9-11	12-24
Мег: Монстр глубины	14,6	16,1	20,5	20,0	22,1	22,5	21,5	22,4	20,1	19,2
МАММА МΙΑ! 2	8,4	6,5	7,6	7,3	8,8	9,4	9,0	10,1	9,3	10,7
Слендермен	25,5	16,3	15,0	13,0	14,3	14,3	13,6	14,7	12,6	11,9
Аксель	7,4	9,3	11,8	13,0	14,2	15,2	15,2	16,5	13,2	12,3
Монстры на каникулах 3: Море зовёт	13,7	16,0	20,0	21,4	25,7	23,6	23,7	23,3	20,2	19,4
Кристофер Робин	10,0	11,2	13,9	14,2	19,0	17,4	18,1	19,7	17,9	19,0
Шпион, который меня кинул	6,3	7,2	8,7	9,9	12,6	14,3	15,8	16,5	16,2	16,4
Миссия невыполнима: Последствия	5,6	5,1	7,7	10,6	13,9	14,7	15,9	17,9	18,0	17,0
Судная ночь. Начало	8,3	9,6	9,7	12,5	14,8	15,8	14,9	16,2	17,2	14,5
В поисках йети	6,2	8,5	9,3	7,8	10,1	9,2	9,0	9,3	8,0	7,6
Зло	9,0	8,9	10,6	11,6	11,4	14,0	12,2	13,6	11,3	10,9
Вилли и крутые тачки	7,2	8,6	8,1	6,3	7,5	6,8	6,0	6,6	6,2	5,5

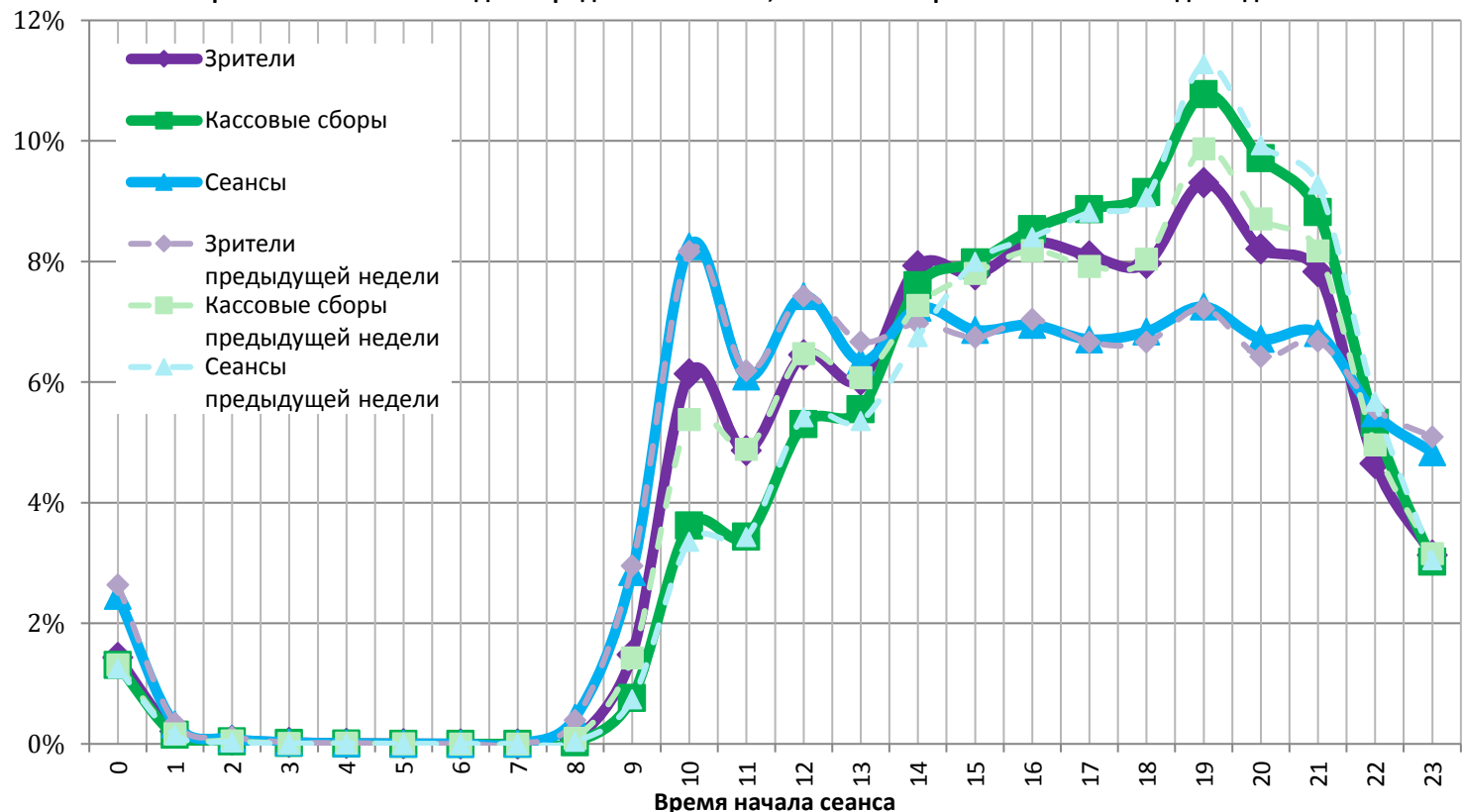
«Матта Миа 2» привлекала на сеанс меньше 11 зрителей.

На графике указано распределение доли зрителей, сеансов и кассовых сборов по времени начала сеанса.

Зависимость от времени начала сеанса доли проданных билетов, кассовых сборов и сеансов в будни



Зависимость от времени начала сеанса доли проданных билетов, кассовых сборов и сеансов в выходные дни



Пунктирными линиями обозначены значения предыдущей недели.

На графике наглядно представлена зависимость результатов деятельности кинотеатров от времени суток.

График «Зрители» (фиолетовый) отражает долю зрителей кинотеатра за день в зависимости от времени начала сеанса.

График «Кассовые сборы» (зеленый) отражает долю дневной выручки в зависимости от времени начала сеанса.

График «Сеансы» (синий) отображает долю состоявшихся сеансов за каждый час работы кинотеатра.

Основные показатели кинопроката в регионах Российской Федерации

Регион	Наработка на сеанс по зрителям	Средняя заполняемость залов	Средняя цена билета
Адыгея Респ.	6,3	1,8%	115,0
Алтай Респ.	10,4	7,2%	186,5
Алтайский край	11,4	9,0%	210,9
Амурская обл.	10,5	11,1%	270,9
Архангельская обл.	11,2	11,5%	234,0
Астраханская обл.	15,7	12,4%	203,4
Башкортостан Респ.	14,4	11,9%	198,7
Белгородская обл.	13,7	9,2%	183,8
Брянская обл.	10,3	11,0%	230,7
Бурятия Респ.	16,7	16,1%	203,3
Владимирская обл.	22,1	17,0%	217,2
Волгоградская обл.	15,4	10,8%	189,2
Вологодская обл.	13,3	11,5%	183,3
Воронежская обл.	12,5	9,2%	214,0
Дагестан Респ.	24,0	15,7%	217,0
Еврейская автономная обл.	8,8	8,6%	233,6
Забайкальский край	17,9	11,2%	212,8
Ивановская обл.	11,9	10,5%	228,4
Ингушетия Респ.	3,8	3,0%	244,8
Иркутская обл.	12,8	9,8%	235,1
Кабардино-Балкарская Респ.	11,5	8,2%	216,3
Калининградская обл.	16,6	15,0%	231,0
Калмыкия Респ.	19,2	19,2%	155,0
Калужская обл.	14,8	11,8%	257,3
Камчатский край	17,8	14,1%	342,8
Карачаево-Черкесская Респ.	13,9	10,1%	221,5
Карелия Респ.	9,6	9,9%	212,1
Кемеровская обл.	10,1	8,0%	219,9
Кировская обл.	14,3	15,5%	177,4
Коми Респ.	12,0	9,7%	191,3
Костромская обл.	14,4	9,7%	174,5
Краснодарский край	19,5	13,6%	251,7
Красноярский край	16,2	9,7%	199,7
Крым Респ.	16,7	17,8%	289,0
Курганская обл.	14,2	10,2%	218,9
Курская обл.	10,8	9,2%	153,1
Ленинградская обл.	13,0	12,0%	197,0
Липецкая обл.	10,9	9,1%	226,6
Магаданская обл.	9,1	12,9%	299,6
Марий Эл Респ.	13,9	12,6%	178,9
Мордовия Респ.	13,1	9,8%	161,4
Москва г.	12,6	11,2%	331,2
Московская обл.	13,1	10,9%	282,0
Мурманская обл.	11,0	11,2%	255,0
Ненецкий АО	6,7	13,4%	377,1
Нижегородская обл.	13,5	9,7%	222,7
Новгородская обл.	8,2	7,0%	198,7
Новосибирская обл.	12,6	9,8%	241,8
Омская обл.	13,2	13,7%	146,8
Оренбургская обл.	14,2	12,0%	181,3
Орловская обл.	8,9	7,4%	203,7
Пензенская обл.	15,3	23,4%	188,9
Пермский край	19,2	12,8%	234,8
Приморский край	20,4	15,8%	279,4
Псковская обл.	12,0	9,8%	207,9



Регион	Наработка на сеанс по зрителям	Средняя заполняемость залов	Средняя цена билета
Ростовская обл.	13,3	12,0%	218,4
Рязанская обл.	11,8	8,3%	193,5
Самарская обл.	15,3	12,4%	213,7
Санкт-Петербург г.	13,7	11,8%	248,0
Саратовская обл.	10,7	9,6%	200,7
Саха /Якутия/ Респ.	24,9	25,9%	275,4
Сахалинская обл.	20,2	15,3%	300,3
Свердловская обл.	12,5	11,5%	194,9
Севастополь г.	20,3	26,3%	190,1
Северная Осетия - Алания Респ.	17,8	14,0%	225,7
Смоленская обл.	13,5	8,9%	211,6
Ставропольский край	15,4	14,5%	206,7
Тамбовская обл.	10,0	7,5%	208,8
Татарстан Респ.	16,2	14,0%	198,8
Тверская обл.	14,6	14,4%	205,1
Томская обл.	15,2	10,5%	260,2
Тульская обл.	10,7	9,5%	210,3
Тыва Респ.	13,5	4,5%	180,2
Тюменская обл.	14,9	12,2%	212,8
Удмуртская Респ.	14,1	14,4%	180,1
Ульяновская обл.	11,0	8,7%	204,6
Хабаровский край	17,0	14,5%	265,2
Хакасия Респ.	11,9	6,9%	193,4
Ханты-Мансийский Автономный округ - Югра АО	11,6	11,3%	254,7
Челябинская обл.	14,5	11,4%	187,7
Чеченская Респ.	15,3	17,4%	253,7
Чувашская Республика - Чувашия	11,9	12,0%	162,5
Чукотский АО	13,8	4,1%	225,9
Ямало-Ненецкий АО	7,9	11,9%	297,4
Ярославская обл.	13,5	9,5%	195,7
Средний показатель по Российской Федерации	13,8	11,7%	236,9

Региональная статистика характеризует основные сводные показатели каждого региона Российской Федерации, где расположены кинотеатры.