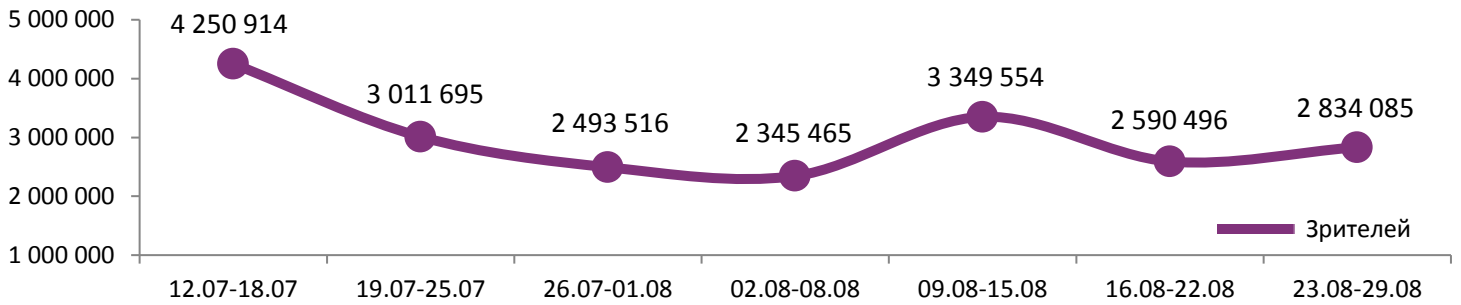
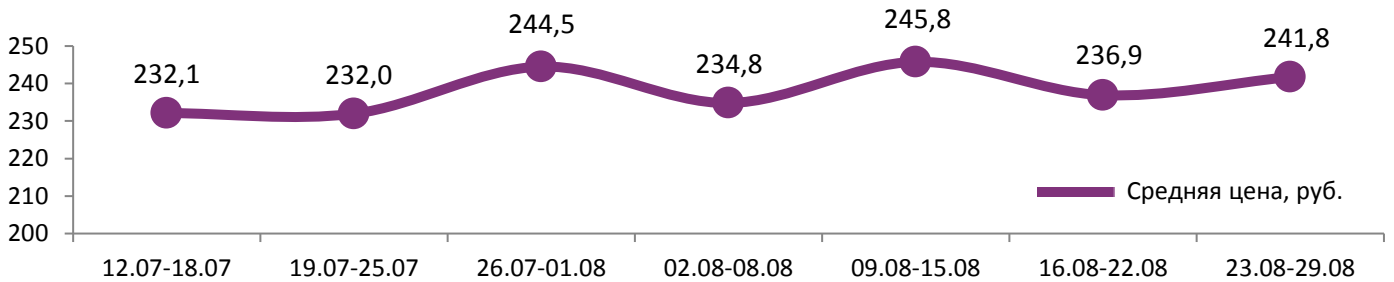
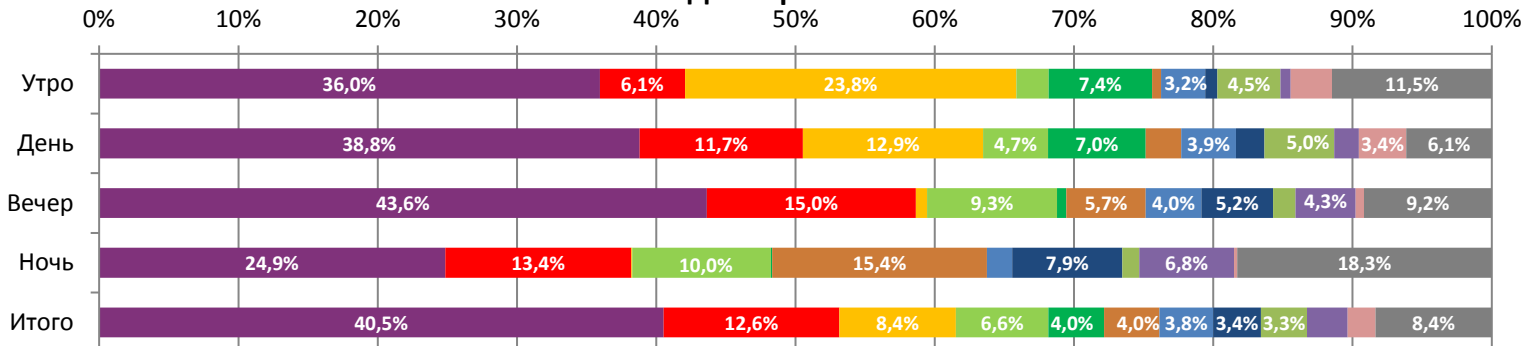
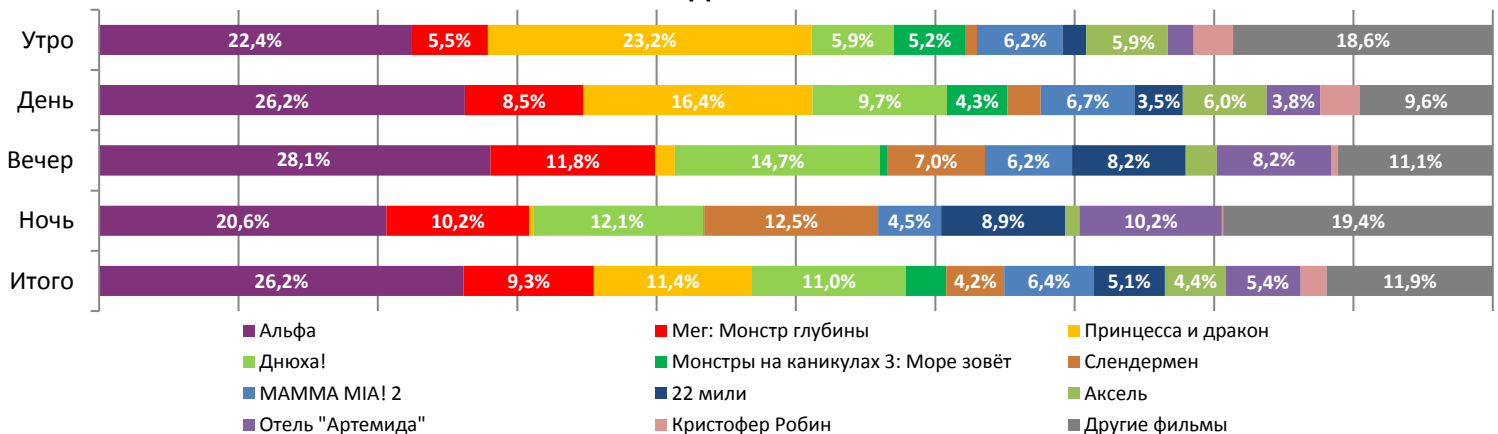


Динамика количества зрителей по неделям

Динамика средней цены билета по неделям


Последняя неделя августа превзошла результаты предыдущей, но все равно посещаемость кинотеатров оказалась ниже планки в 3 млн зрителей.

Доля зрителей

Доля сеансов


Временные промежутки по времени начала сеанса считаются следующим образом: «Утро» - с 06:00 до 11:59, «День» - с 12:00 по 17:59, «Вечер» - с 18:00 по 23:59, «Ночь» - с 00:00 по 05:59.

Доля зрителей отдельного фильма рассчитывается как соотношение количества проданных билетов на сеансы фильма в указанный период к количеству проданных билетов на все сеансы фильмов, демонстрируемых в аналогичный временной промежуток.

Доля сеансов отдельного релиза рассчитывается как соотношение количества состоявшихся сеансов фильма в указанный период к количеству состоявшихся сеансов всех фильмов, демонстрируемых в аналогичный временной промежуток.

Основные показатели кинопроката

№	Название фильма	№ ПУ	Дата релиза	Неделя проката	Возрастное ограничение	Прокатчик	За период с 23.08 по 29.08.2018					Всего				
							Наработка на сеанс по зрителям	Зрители	Изменение, %	Сборы, руб.	Изменение, %	Средняя цена билета	Зрители	Сборы, руб.	Сеансов	
1	Альфа	121016718	23.08.2018	1	12+	WDSSPR	21,8	1 148 924	-	307 195 892	-	52 760	267,4	1 149 274	307 195 892	52 762
2	Мег: Монстр глубины	121014918	09.08.2018	3	16+	CAO	19,0	357 574	-59,9%	86 295 723	-62,3%	18 816	241,3	3 032 337	792 456 665	127 073
3	Принцесса и дракон	114003018	23.08.2018	1	6+	CRP	10,4	237 138	-	44 531 166	-	22 903	187,8	237 240	44 557 872	22 960
4	Днюха!	111013918	23.08.2018	1	16+	FOX / BZL	8,5	188 272	-	43 809 301	-	22 278	232,7	188 699	43 857 373	22 307
5	Монстры на каникулах 3: Море зовёт	124002518	12.07.2018	7	6+	WDSSPR	19,5	113 466	-38,0%	22 137 220	-37,0%	5 807	195,1	5 082 724	1 060 873 195	200 344
6	Слендермен	121017818	16.08.2018	2	16+	WDSSPR	13,4	112 547	-57,0%	24 796 057	-60,6%	8 426	220,3	376 314	88 199 035	27 082
7	МАММА МΙΑ! 2	121017518	16.08.2018	2	16+	UPI	8,5	109 041	-62,2%	26 942 332	-63,9%	12 897	247,1	399 896	102 040 929	46 377
8	22 мили	121017318	23.08.2018	1	18+	MG	9,4	97 469	-	26 356 616	-	10 316	270,4	97 472	26 357 246	10 317
9	Аксель	121017418	16.08.2018	2	12+	MG	10,6	93 761	-60,0%	18 503 862	-64,0%	8 873	197,4	329 983	70 398 481	28 032
10	Отель "Артемиды"	121018218	23.08.2018	1	18+	CP	7,6	82 428	-	21 963 782	-	10 792	266,5	82 428	21 963 782	10 792
11	Кристофер Робин	121016418	02.08.2018	4	6+	WDSSPR	15,1	56 661	-67,3%	11 483 863	-66,0%	3 742	202,7	1 149 554	237 371 499	78 341
12	Шпион, который меня кинул	121018018	09.08.2018	3	16+	CP		39 571	-74,4%	8 214 445	-77,6%	2 922	207,6	487 545	119 813 296	40 641
ИТОГО:							2 636 852	+9,0%	642 230 260	+11,6%	180 532					
Доля ТОП-12 в совокупных показателях периода:							93,0%		93,7%		89,3%					

За первую неделю приключенческий фильм «Альфа» посмотрело 1,15 млн зрителей (307 млн рублей). Молодежная комедия Романа Каримова «Днюха» привлекла 189 тыс. зрителей (44 млн рублей), а анимация «Принцесса и дракон» - 237 тыс. (45 млн).

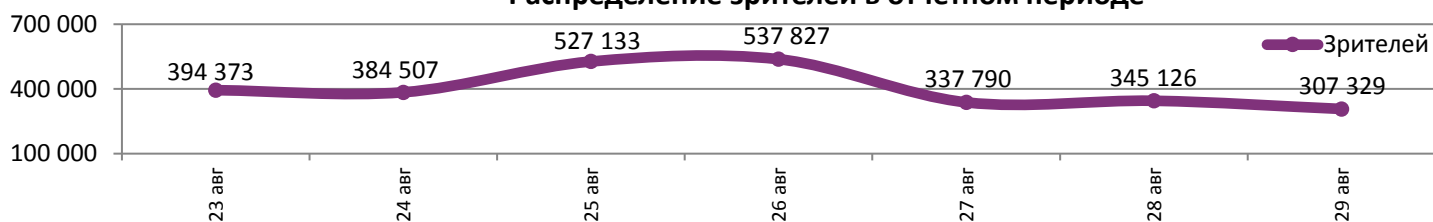
ТОП-12 фильмов по наработке на сеанс

№	Название фильма	Количество сеансов	Наработка, зрителей	В % от средней наработки на сеанс
1	Альфа	52 760	21,8	155%
2	Монстры на каникулах 3: Море зовёт	5 807	19,5	139%
3	Мег: Монстр глубины	18 816	19,0	135%
4	Кристофер Робин	3 742	15,1	108%
5	Моё поколение (My Generation)	224	15,0	107%
6	Человек-муравей и Оса	306	14,9	106%
7	Не волнуйся, он далеко не уйдет	1 141	14,9	106%
8	Судная ночь. Начало	351	14,6	104%
9	Миссия невыполнима: Последствия	2 211	14,3	102%
10	Суперсемейка 2 / Бао	255	14,1	101%
11	Шпион, который меня кинул	2 922	13,5	96%
12	Слендермен	8 426	13,4	95%

14,1 - средняя наработка на сеанс (зрителей на сеанс) в отчетном периоде.

Наработка на сеанс (зрителей на сеанс) представляет собой показатель среднего количества зрителей, присутствовавших на одном сеансе фильма, и рассчитывается как отношение количества проданных билетов к количеству состоявшихся сеансов за период.

В топ-12 фильмов с лучшей наработкой на сеанс новая картина Гаса Ван Сента «Не волнуйся, он далеко не уйдет» и сразу 6 релизов прокатчика WDSSPR.

Распределение зрителей в отчетном периоде


Средняя наработка на сеанс составила 14 зрителей.

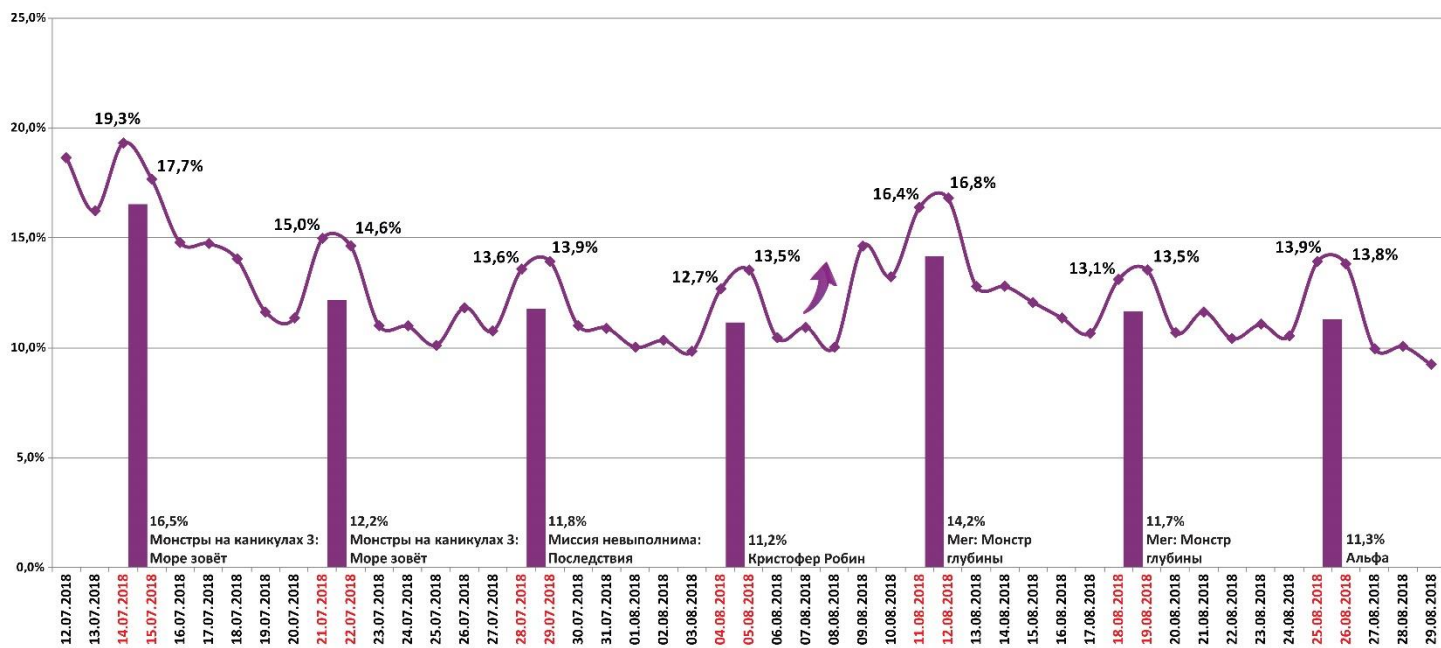
Число залов	Средняя цена билета, руб	Отличие от предыдущей недели
1	198,2	-0,1%
2	216,8	+2,2%
3-4	241,4	+1,1%
5-6	228,7	+2,5%
7-8	238,0	+2,1%
9-11	267,7	+3,8%
12-24	344,5	+3,6%
Среднее за период	241,8	+2,0%

Число залов	Сеансов за период	% от итога	Отличие от предыдущей недели
1	20 820	10%	+3,6%
2	20 272	10%	+11,3%
3-4	34 541	17%	+7,9%
5-6	40 184	20%	+7,2%
7-8	47 350	23%	+8,6%
9-11	27 475	14%	+4,8%
12-24	11 025	5%	+5,4%
Общий итог	201 667	100%	+7,2%

Средняя цена билета группы кинотеатров представляет собой отношение валового сбора, полученного группой кинотеатров, к количеству проданных билетов указанными кинотеатрами.

Число залов	Средняя наработка (зрителей на сеанс)	Отличие от предыдущей недели
1	10,6	+11,3%
2	11,7	+8,0%
3-4	13,6	+3,6%
5-6	15,0	-1,4%
7-8	15,7	+0,0%
9-11	14,7	+1,8%
12-24	14,0	-0,2%
Среднее за период	14,1	+2,0%

Число залов	Средняя заполняемость зала, %	Отличие от предыдущей недели
1	5,7%	+6,4%
2	9,9%	-0,2%
3-4	11,9%	-3,7%
5-6	13,4%	-6,8%
7-8	12,3%	-3,8%
9-11	10,9%	-0,9%
12-24	11,3%	-5,0%
Среднее за период	11,3%	-3,2%

Заполняемость залов в период с 12.07.2018 по 29.08.2018


Вертикальные столбцы отражают среднюю заполненность залов за неделю. Данный показатель отличается от среднего значения, поскольку число зрителей разное.

Средняя заполняемость залов в выходные дни не превышала показатель в 14%.

Репертуарное планирование кинотеатров с наибольшей выручкой за период

«Альфа» в топе самых успешных кинотеатров показала долю сборов существенно выше среднероссийской - 39-78%.

Категория: 12-24 зала	Кол-во сеансов	Доля сеансов	Доля кассовых сборов
Альфа	155	23,7%	46,1%
Мег: Монстр глубины	58	8,9%	14,7%
22 мили	48	7,3%	5,4%
Днюха!	81	12,4%	5,0%
Монстры на каникулах 3: Море зовёт	29	4,4%	4,8%
Отель "Артемиды"	60	9,2%	4,4%
МАММА MIA! 2	54	8,3%	4,1%
Принцесса и дракон	33	5,0%	3,2%
Миссия невыполнима: Последствия	21	3,2%	3,2%
Кристофер Робин	13	2,0%	1,9%
Аксель	14	2,1%	1,5%
Шпион, который меня кинул	14	2,1%	1,4%
Слендермен	13	2,0%	1,4%
Не волнуйся, он далеко не уйдет	9	1,4%	0,9%
Голубая игуана	14	2,1%	0,6%
Опасная игра Слоун	5	0,8%	0,4%
Горные огни	4	0,6%	0,2%
Белль и Себастьян: Приключения продолжают	6	0,9%	0,2%
МУЛЬТ в кино. Выпуск № 79	2	0,3%	0,2%
Вилли и крутые тачки	6	0,9%	0,2%
Шоу Мистико	6	0,9%	0,1%
По ту сторону океана	5	0,8%	0,1%
Исповедь содержанки	4	0,6%	0,1%
Итого	654	100%	100%
Категория: 9-11 залов	Кол-во сеансов	Доля сеансов	Доля кассовых сборов
Альфа	158	30,2%	61,8%
Мег: Монстр глубины	28	5,4%	8,6%
22 мили	40	7,6%	4,7%
Слендермен	28	5,4%	3,9%
Днюха!	64	12,2%	3,8%
Отель "Артемиды"	42	8,0%	3,1%
МАММА MIA! 2	40	7,6%	3,0%
Монстры на каникулах 3: Море зовёт	14	2,7%	2,6%
Аксель	20	3,8%	2,5%
Принцесса и дракон	25	4,8%	2,4%
Вилли и крутые тачки	31	5,9%	1,4%
Миссия невыполнима: Последствия	8	1,5%	1,3%
Шоу Мистико	6	1,1%	0,2%
Голубая игуана	5	1,0%	0,2%
МУЛЬТ в кино. Выпуск № 79	6	1,1%	0,2%
Опасное задание	2	0,4%	0,1%
Горные огни	3	0,6%	0,1%
Шпион, который меня кинул	1	0,2%	0,1%
Тренер	1	0,2%	0,0%
Движение вверх	1	0,2%	0,0%
Итого	523	100%	100%
Категория: 7-8 залов	Кол-во сеансов	Доля сеансов	Доля кассовых сборов
Альфа	95	24,7%	39,4%
Мег: Монстр глубины	54	14,1%	16,4%
МАММА MIA! 2	18	4,7%	5,7%
Монстры на каникулах 3: Море зовёт	21	5,5%	5,4%
Днюха!	39	10,2%	5,3%
Шпион, который меня кинул	13	3,4%	4,2%
22 мили	23	6,0%	3,8%
Аксель	20	5,2%	3,8%
Слендермен	14	3,6%	3,4%
Принцесса и дракон	28	7,3%	3,2%
Кристофер Робин	14	3,6%	2,6%
Миссия невыполнима: Последствия	7	1,8%	2,2%
Опасная игра Слоун	7	1,8%	2,2%
Отель "Артемиды"	15	3,9%	1,7%



Шоу Мистико	7	1,8%	0,4%
Голубая игуана	7	1,8%	0,3%
МУЛЬТ в кино. Выпуск № 79	2	0,5%	0,1%
Итого	384	100%	100%
Категория: 5-6 залов	Кол-во сеансов	Доля сеансов	Доля кассовых сборов
Альфа	93	28,8%	60,8%
Мег: Монстр глубины	15	4,6%	6,5%
Днюха!	32	9,9%	6,0%
Монстры на каникулах 3: Море зовёт	19	5,9%	4,4%
Аксель	19	5,9%	3,7%
Принцесса и дракон	21	6,5%	3,6%
Слендермен	20	6,2%	3,6%
МАММА MIA! 2	19	5,9%	2,3%
22 мили	15	4,6%	2,2%
Отель "Артемиды"	15	4,6%	2,1%
Суперсемейка 2 / Бао	7	2,2%	1,8%
Вилли и крутые тачки	14	4,3%	1,0%
Кристофер Робин	6	1,9%	0,6%
Опасное задание	7	2,2%	0,4%
Горные огни	5	1,5%	0,3%
Голубая игуана	6	1,9%	0,2%
МУЛЬТ в кино. Выпуск № 79	7	2,2%	0,2%
Тренер	1	0,3%	0,1%
Движение вверх	1	0,3%	0,1%
Миссия невыполнима: Последствия	1	0,3%	0,1%
Итого	323	100%	100%
Категория: 3-4 зала	Кол-во сеансов	Доля сеансов	Доля кассовых сборов
Альфа	55	32,0%	69,9%
Мег: Монстр глубины	14	8,1%	9,7%
Отель "Артемиды"	21	12,2%	4,2%
Аксель	14	8,1%	3,3%
Слендермен	7	4,1%	3,3%
Монстры на каникулах 3: Море зовёт	7	4,1%	2,6%
Принцесса и дракон	20	11,6%	2,5%
22 мили	8	4,7%	2,4%
Днюха!	13	7,6%	1,3%
МАММА MIA! 2	13	7,6%	0,8%
Итого	172	100%	100%
Категория: 2 зала	Кол-во сеансов	Доля сеансов	Доля кассовых сборов
Альфа	28	28,6%	61,4%
Мег: Монстр глубины	7	7,1%	19,1%
Принцесса и дракон	21	21,4%	7,4%
Слендермен	8	8,2%	4,6%
МАММА MIA! 2	14	14,3%	2,7%
Днюха!	12	12,2%	2,6%
Отель "Артемиды"	7	7,1%	2,1%
Судная ночь. Начало	1	1,0%	0,1%
Итого	98	100%	100%
Категория: 1 зал	Кол-во сеансов	Доля сеансов	Доля кассовых сборов
Альфа	28	52,8%	77,5%
Мег: Монстр глубины	7	13,2%	12,2%
22 мили	8	15,1%	7,2%
МАММА MIA! 2	6	11,3%	1,3%
Слендермен	2	3,8%	0,9%
Аксель	2	3,8%	0,9%
Итого	53	100%	100%

При построении данного отчета анализируются данные от всех коммерческих демонстраторов, расположенных на территории Российской Федерации, правильность передачи отчетности от которых подтверждена при сверке данных с прокатной организацией. Демонстраторы сегментированы по категориям в зависимости от количества залов. В каждой категории выбирается демонстратор, показавший наилучший финансовый результат в данный временной период. Публикуется роспись такого демонстратора за период. Название демонстратора и другие данные не публикуются. Со временем в случае появления постоянного лидера по какой-либо из категорий мы будем исключать такого лидера из гонки по фактору естественного преимущества (например, исключительно удачное расположение либо вместимость залов заметно выше, чем у конкурентов).

Показатели работы кинотеатров в зависимости от количества залов по фильмам ТОП-12

ТОП-12 фильмов по зрителям	Категория: 1 зал							
	всего к/т в категории	всего залов в категории	зрителей	сеансов	Зрителей на к/т	зрителей на кинозал	Сеансов на к/т	сеансов на кинозал
Альфа	286	286	95 260	4 696	333	333	16,4	16,4
Мег: Монстр глубины	382	382	22 685	2 114	59	59	5,5	5,5
Принцесса и дракон	487	487	38 739	4 432	80	80	9,1	9,1
Днюха!	150	150	9 326	1 363	62	62	9,1	9,1
Монстры на каникулах 3: Море зовёт	13	13	1 042	79	80	80	6,1	6,1
Слендермен	25	25	3 624	191	145	145	7,6	7,6
МАММА МΙΑ! 2	166	166	4 446	739	27	27	4,5	4,5
22 мили	211	211	4 575	856	22	22	4,1	4,1
Аксель	429	429	11 112	1 871	26	26	4,4	4,4
Отель "Артемиды"	30	30	1 309	117	44	44	3,9	3,9
Кристофер Робин	54	54	1 222	186	23	23	3,4	3,4
Шпион, который меня кинул	17	17	256	53	15	15	3,1	3,1

Категория: 2 зала							
всего к/т в категории	всего залов в категории	зрителей	сеансов	Зрителей на к/т	зрителей на кинозал	Сеансов на к/т	сеансов на кинозал
223	338	113 657	6 301	510	336	28,3	18,6
217	258	25 624	1 729	118	99	8,0	6,7
231	322	32 923	3 281	143	102	14,2	10,2
179	244	17 110	2 521	96	70	14,1	10,3
41	44	3 662	250	89	83	6,1	5,7
110	128	10 075	920	92	79	8,4	7,2
183	225	6 309	1 216	34	28	6,6	5,4
87	101	4 582	643	53	45	7,4	6,4
153	171	6 680	891	44	39	5,8	5,2
95	111	4 418	637	47	40	6,7	5,7
17	20	1 032	114	61	52	6,7	5,7
12	13	124	33	10	10	2,8	2,5

Широкую постановку в однозальных кинотеатрах получил мультфильм «Принцесса и дракон» - 487 площадок.

ТОП-12 фильмов по зрителям	Категория: 3-4 зала							
	всего к/т в категории	всего залов в категории	зрителей	сеансов	Зрителей на к/т	зрителей на кинозал	Сеансов на к/т	сеансов на кинозал
Альфа	220	428	213 523	9 600	971	499	43,6	22,4
Мег: Монстр глубины	220	333	56 509	2 938	257	170	13,4	8,8
Принцесса и дракон	221	387	47 671	4 687	216	123	21,2	12,1
Днюха!	215	392	34 698	4 698	161	89	21,9	12,0
Монстры на каникулах 3: Море зовёт	92	119	13 838	795	150	116	8,6	6,7
Слендермен	161	240	19 459	1 702	121	81	10,6	7,1
МАММА МΙΑ! 2	212	331	16 637	2 484	78	50	11,7	7,5
22 мили	123	176	10 667	1 364	87	61	11,1	7,8
Аксель	170	204	13 846	1 328	81	68	7,8	6,5
Отель "Артемиды"	168	259	13 470	1 960	80	52	11,7	7,6
Кристофер Робин	46	54	4 601	323	100	85	7,0	6,0
Шпион, который меня кинул	74	84	2 895	369	39	34	5,0	4,4

Категория: 5-6 залов							
всего к/т в категории	всего залов в категории	зрителей	сеансов	Зрителей на к/т	зрителей на кинозал	Сеансов на к/т	сеансов на кинозал
157	416	247 720	10 577	1 578	595	67,4	25,4
156	321	75 845	3 523	486	236	22,6	11,0
155	327	46 558	4 221	300	142	27,2	12,9
155	337	44 497	4 925	287	132	31,8	14,6
101	141	24 277	1 080	240	172	10,7	7,7
153	263	30 286	2 288	198	115	15,0	8,7
158	301	24 185	2 893	153	80	18,3	9,6
134	223	20 305	2 066	152	91	15,4	9,3
136	193	18 507	1 478	136	96	10,9	7,7
153	277	19 415	2 727	127	70	17,8	9,8
87	106	11 353	688	130	107	7,9	6,5
99	125	8 742	762	88	70	7,7	6,1

ТОП-12 фильмов по зрителям	Категория: 7-8 залов							
	всего к/т в категории	всего залов в категории	зрителей	сеансов	Зрителей на к/т	зрителей на кинозал	Сеансов на к/т	сеансов на кинозал
Альфа	136	415	279 367	12 107	2 054	673	89,0	29,2
Мег: Монстр глубины	142	342	106 560	4 909	750	312	34,6	14,4
Принцесса и дракон	140	328	44 271	3 796	316	135	27,1	11,6
Днюха!	135	308	49 991	5 084	370	162	37,7	16,5
Монстры на каникулах 3: Море зовёт	120	207	39 977	1 973	333	193	16,4	9,5
Слендермен	131	250	31 457	2 042	240	126	15,6	8,2
МАММА МΙΑ! 2	134	270	29 138	2 928	217	108	21,9	10,8
22 мили	136	291	30 667	2 963	225	105	21,8	10,2
Аксель	136	218	26 894	1 887	198	123	13,9	8,7
Отель "Артемиды"	140	277	23 864	2 978	170	86	21,3	10,8
Кристофер Робин	109	170	21 653	1 318	199	127	12,1	7,8
Шпион, который меня кинул	116	166	16 247	972	140	98	8,4	5,9

Категория: 9-11 залов							
всего к/т в категории	всего залов в категории	зрителей	сеансов	Зрителей на к/т	зрителей на кинозал	Сеансов на к/т	сеансов на кинозал
69	232	150 706	7 064	2 184	650	102,4	30,4
69	190	52 446	2 623	760	276	38,0	13,8
68	170	20 893	1 889	307	123	27,8	11,1
64	159	25 534	2 689	399	161	42,0	16,9
60	132	23 196	1 222	387	176	20,4	9,3
62	111	13 511	1 001	218	122	16,1	9,0
66	149	19 500	1 927	295	131	29,2	12,9
67	142	18 150	1 693	271	128	25,3	11,9
69	124	12 799	1 053	185	103	15,3	8,5
68	152	14 172	1 711	208	93	25,2	11,3
58	115	12 399	842	214	108	14,5	7,3
52	79	6 931	453	133	88	8,7	5,7

Заполняемость кинозалов крупнейших киносетей на сеансах фильма-лидера недели

Фильм-лидер недели: «Альфа».

Лидером среди киносетей на фильме-лидере снова стал «Монитор», показавший заполняемость 23%.

Киносеть	23.08.18	24.08.18	25.08.18	26.08.18	27.08.18	28.08.18	29.08.18	Итого за период
	ЧТ	ПТ	СБ	ВС	ПН	ВТ	СР	
Монитор	30,0%	26,6%	25,4%	23,6%	20,3%	18,3%	16,6%	23,0%
Киномакс	26,3%	22,9%	26,9%	23,4%	16,6%	15,2%	14,1%	20,8%
Империя грез	25,0%	21,6%	19,2%	18,5%	12,5%	14,1%	28,8%	20,1%
Пять звезд	17,5%	22,8%	23,1%	19,9%	15,3%	14,2%	23,2%	19,6%
КИНЕМА-СТАР	21,1%	19,3%	23,7%	23,0%	13,0%	13,0%	11,8%	17,9%
Киноформат	17,1%	19,4%	19,5%	17,4%	23,3%	12,8%	13,2%	17,5%
КАРО ФИЛЬМ	18,3%	17,8%	20,4%	19,7%	12,3%	18,0%	14,9%	17,4%
Премьер-Зал	17,8%	18,2%	22,9%	20,2%	15,3%	12,7%	13,8%	17,4%
Объединенная сеть кинотеатров КИНЕМА ПАРК и ФОРМУЛА КИНО	15,9%	15,3%	19,3%	16,9%	9,9%	19,9%	9,5%	15,3%
Mori Cinema	16,1%	17,3%	18,9%	16,8%	11,2%	15,8%	10,1%	15,3%
Мираж Синема	14,1%	12,4%	20,6%	19,0%	12,4%	9,3%	9,2%	14,0%
Люксор		10,9%	13,6%	12,6%	10,4%	10,0%	11,6%	11,5%

При расчете используются данные вечерних сеансов - со временем начала с 17:00 по 21:59.

Данные таблицы рассчитаны как среднее значение показателей заполнения зала по каждому сеансу каждого демонстратора. Таким образом, финальная цифра не зависит ни от количества кинотеатров каждой киносети, ни от количества мест в зале.

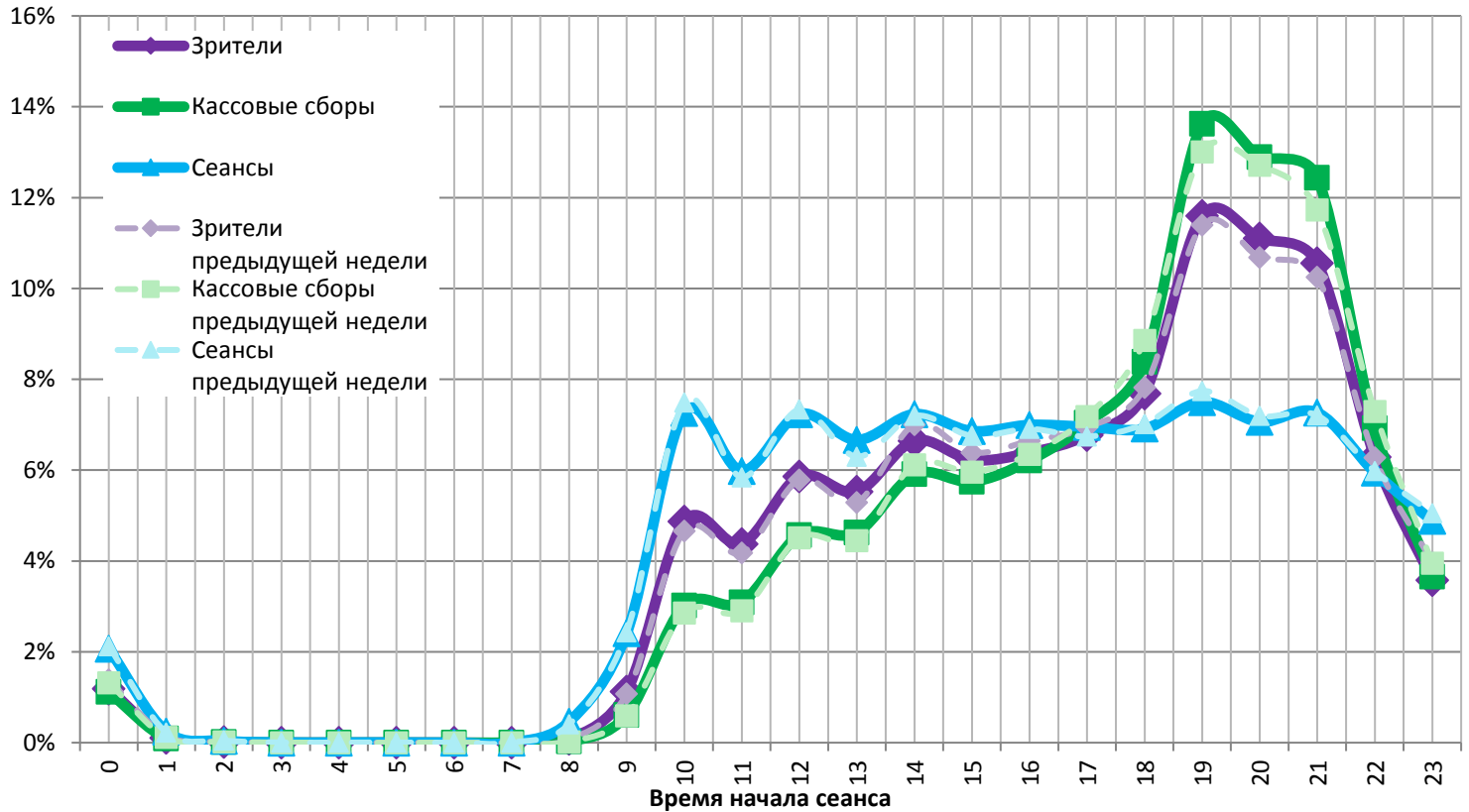
Средняя наработка релизов ТОП-12 в зрителях на сеанс в зависимости от количества залов

Название фильма	Количество залов									
	1	2	3	4	5	6	7	8	9-11	12-24
Альфа	20,3	18,0	22,5	22,0	23,5	23,3	22,9	23,2	21,3	20,2
Мег: Монстр глубины	10,7	14,8	18,8	19,6	21,8	21,3	21,4	22,0	20,0	18,3
Принцесса и дракон	8,7	10,0	10,5	9,9	10,8	11,3	11,6	11,7	11,1	10,2
Днюха!	6,8	6,8	7,3	7,5	8,8	9,2	9,7	10,0	9,5	7,1
Монстры на каникулах 3: Море зовёт	13,2	14,6	15,0	18,6	25,7	19,9	20,4	20,1	19,0	18,3
Слендермен	19,0	11,0	11,2	11,6	13,0	13,4	15,2	15,6	13,5	14,7
МАММА МΙΑ! 2	6,0	5,2	6,4	6,9	8,1	8,6	9,5	10,4	10,1	12,4
22 мили	5,3	7,1	7,5	8,0	9,5	10,1	10,0	10,7	10,7	11,7
Аксель	5,9	7,5	10,0	10,7	12,3	12,6	14,3	14,2	12,2	10,7
Отель "Артемиды"	11,2	6,9	7,6	6,4	6,9	7,3	7,5	8,5	8,3	8,7
Кристофер Робин	6,6	9,1	13,5	14,4	16,4	16,6	16,2	16,6	14,7	16,2
Шпион, который меня кинул	4,8	3,8	6,1	8,4	11,9	11,1	15,8	17,5	15,3	15,6

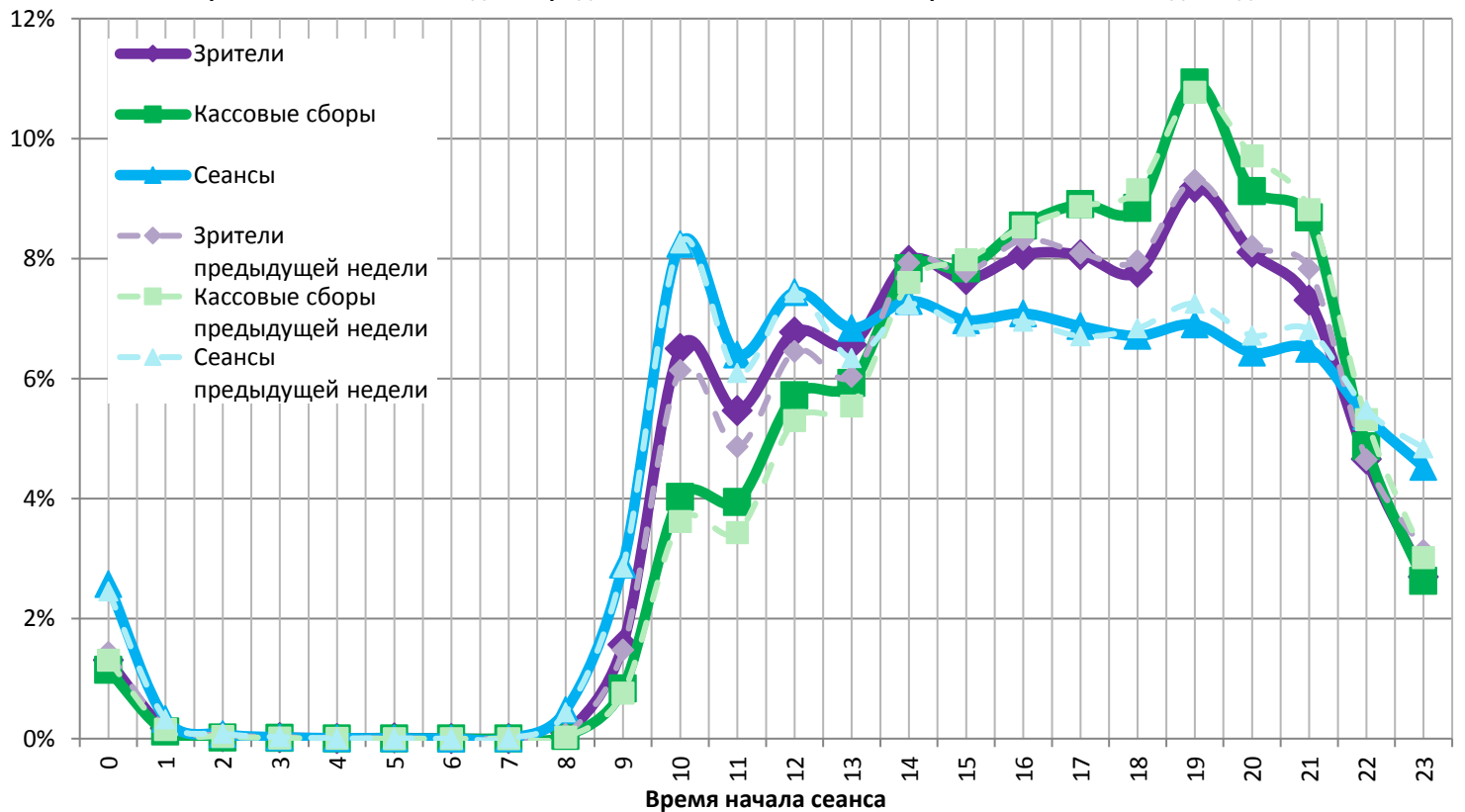
Новинки в жанре экшен «22 мили» и «Отель Артемиды» привлекали меньше 12 зрителей на сеанс.

На графике указано распределение доли зрителей, сеансов и кассовых сборов по времени начала сеанса.

Зависимость от времени начала сеанса доли проданных билетов, кассовых сборов и сеансов в будни



Зависимость от времени начала сеанса доли проданных билетов, кассовых сборов и сеансов в выходные дни



Пунктирными линиями обозначены значения предыдущей недели.

На графике наглядно представлена зависимость результатов деятельности кинотеатров от времени суток.

График «Зрители» (фиолетовый) отражает долю зрителей кинотеатра за день в зависимости от времени начала сеанса.

График «Кассовые сборы» (зеленый) отражает долю дневной выручки в зависимости от времени начала сеанса.

График «Сеансы» (синий) отображает долю состоявшихся сеансов за каждый час работы кинотеатра.

Основные показатели кинопроката в регионах Российской Федерации

Регион	Наработка на сеанс по зрителям	Средняя заполняемость залов	Средняя цена билета
Адыгея Респ.	17,0	10,0%	283,4
Алтай Респ.	18,7	14,6%	155,5
Алтайский край	13,1	9,6%	217,6
Амурская обл.	10,3	10,7%	272,3
Архангельская обл.	11,0	10,4%	239,0
Астраханская обл.	15,0	11,7%	203,6
Башкортостан Респ.	14,6	11,5%	195,4
Белгородская обл.	13,5	8,8%	187,1
Брянская обл.	9,7	10,2%	211,3
Бурятия Респ.	20,2	17,7%	207,0
Владимирская обл.	18,9	15,3%	221,7
Волгоградская обл.	14,5	9,9%	191,5
Вологодская обл.	14,4	11,1%	185,8
Воронежская обл.	13,1	9,3%	218,4
Дагестан Респ.	28,3	15,8%	233,5
Еврейская автономная обл.	7,8	7,5%	230,9
Забайкальский край	21,2	12,5%	205,0
Ивановская обл.	11,3	9,7%	226,1
Ингушетия Респ.	8,8	2,8%	237,0
Иркутская обл.	13,6	10,1%	242,3
Кабардино-Балкарская Респ.	13,3	9,0%	199,9
Калининградская обл.	18,0	15,4%	239,0
Калмыкия Респ.	18,6	19,8%	168,9
Калужская обл.	14,0	11,3%	260,2
Камчатский край	15,7	10,6%	348,0
Карачаево-Черкесская Респ.	15,9	11,4%	235,0
Карелия Респ.	9,2	8,8%	227,1
Кемеровская обл.	10,9	8,4%	223,4
Кировская обл.	14,4	15,3%	177,5
Коми Респ.	13,2	9,6%	202,5
Костромская обл.	12,4	8,3%	174,4
Краснодарский край	19,2	12,5%	253,3
Красноярский край	17,5	10,1%	208,4
Крым Респ.	16,1	15,4%	293,7
Курганская обл.	14,1	10,0%	214,4
Курская обл.	10,1	8,1%	160,7
Ленинградская обл.	13,5	12,3%	207,7
Липецкая обл.	11,5	9,1%	224,5
Магаданская обл.	12,8	16,7%	295,8
Марий Эл Респ.	11,4	10,0%	184,6
Мордовия Респ.	13,0	9,8%	163,5
Москва г.	12,5	10,7%	340,7
Московская обл.	12,4	9,7%	288,8
Мурманская обл.	11,3	11,0%	255,0
Ненецкий АО	8,8	17,6%	329,9
Нижегородская обл.	12,8	8,7%	224,8
Новгородская обл.	7,7	6,7%	204,3
Новосибирская обл.	14,9	11,4%	245,3
Омская обл.	14,0	13,7%	148,5
Оренбургская обл.	14,0	11,5%	184,9
Орловская обл.	9,2	6,9%	205,9
Пензенская обл.	15,1	21,4%	185,9
Пермский край	18,4	11,2%	233,6
Приморский край	28,0	19,8%	277,6
Псковская обл.	11,2	10,1%	227,3



Регион	Наработка на сеанс по зрителям	Средняя заполняемость залов	Средняя цена билета
Ростовская обл.	13,4	11,4%	220,0
Рязанская обл.	12,6	8,4%	200,3
Самарская обл.	13,6	10,7%	219,5
Санкт-Петербург г.	14,1	11,9%	257,5
Саратовская обл.	10,2	8,7%	202,1
Саха /Якутия/ Респ.	35,1	27,7%	282,7
Сахалинская обл.	20,3	17,3%	308,2
Свердловская обл.	13,4	11,7%	194,8
Севастополь г.	20,5	27,2%	192,1
Северная Осетия - Алания Респ.	19,8	13,9%	247,1
Смоленская обл.	13,3	8,6%	213,3
Ставропольский край	16,2	14,0%	212,5
Тамбовская обл.	9,2	7,1%	215,6
Татарстан Респ.	14,7	12,4%	204,0
Тверская обл.	13,4	12,2%	205,0
Томская обл.	16,6	10,8%	280,4
Тульская обл.	10,8	9,1%	214,7
Тыва Респ.	23,8	7,9%	182,1
Тюменская обл.	14,9	11,4%	221,2
Удмуртская Респ.	12,9	11,6%	178,6
Ульяновская обл.	11,6	8,0%	212,7
Хабаровский край	18,5	14,1%	265,8
Хакасия Респ.	13,7	7,7%	192,1
Ханты-Мансийский Автономный округ - Югра АО	12,3	11,3%	266,0
Челябинская обл.	15,5	11,7%	188,7
Чеченская Респ.	14,9	17,8%	278,5
Чувашская Республика - Чувашия	11,7	11,9%	169,4
Чукотский АО	30,1	8,8%	294,7
Ямало-Ненецкий АО	8,8	12,1%	281,6
Ярославская обл.	12,6	8,7%	200,9
Средний показатель по Российской Федерации	14,1	11,3%	241,8

Региональная статистика характеризует основные сводные показатели каждого региона Российской Федерации, где расположены кинотеатры.