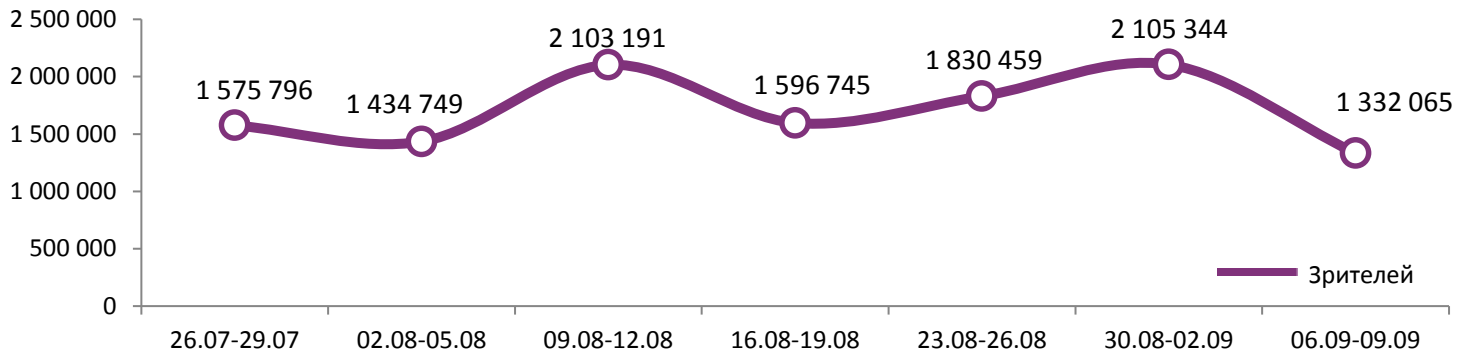
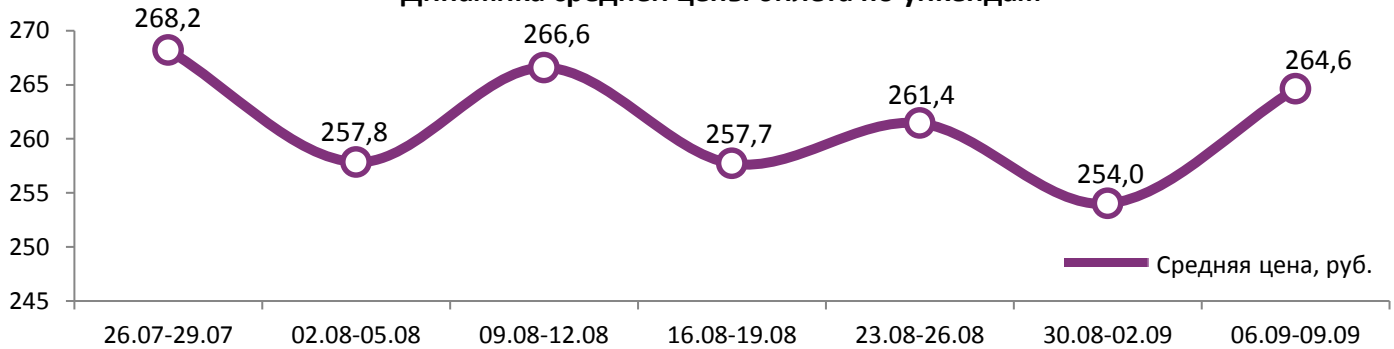


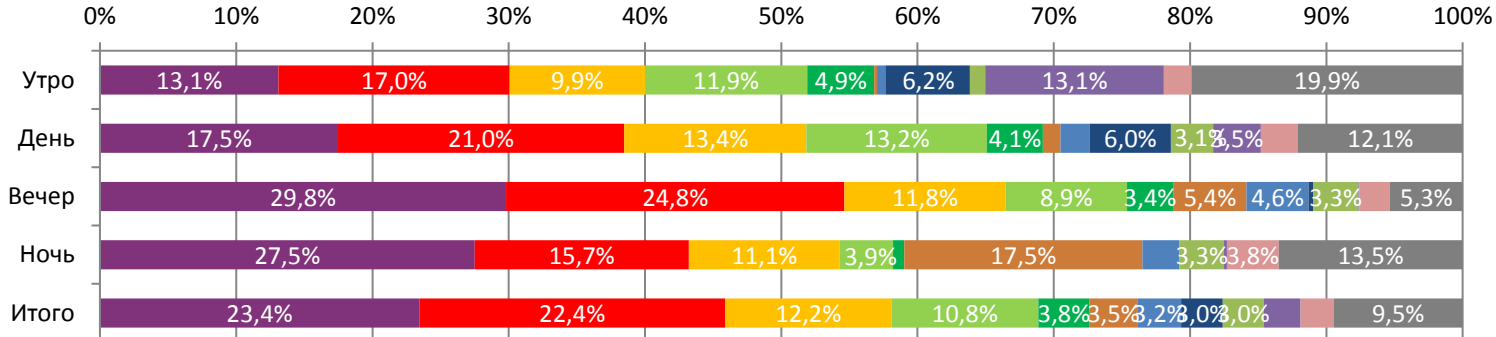
Динамика количества зрителей по уикендам



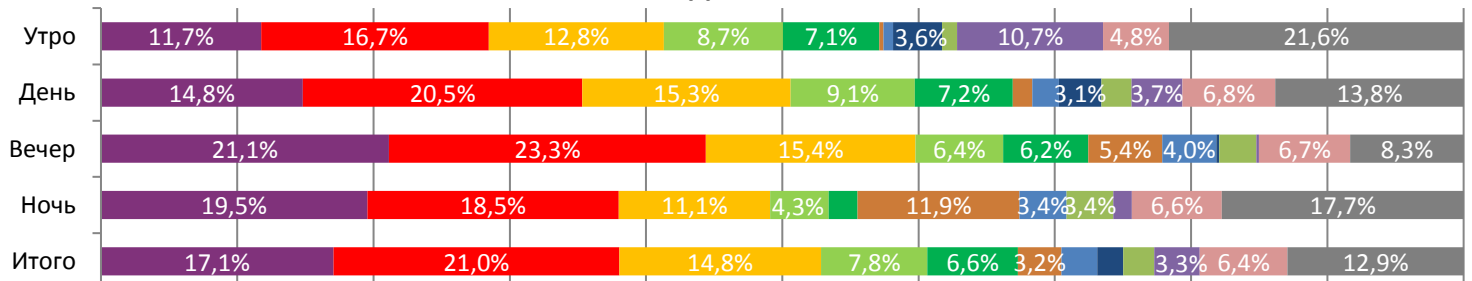
Динамика средней цены билета по уикендам



Доля зрителей



Доля сеансов



- Великий уравниль 2
- Гоголь. Страшная месть
- Темные отражения
- Альфа
- История одного назначения
- Мара. Пожиратель снов
- Как женить холостяка
- Монстры на каникулах 3: Море зовёт
- Мег: Монстр глубины
- Принцесса и дракон
- Кин
- Другие фильмы

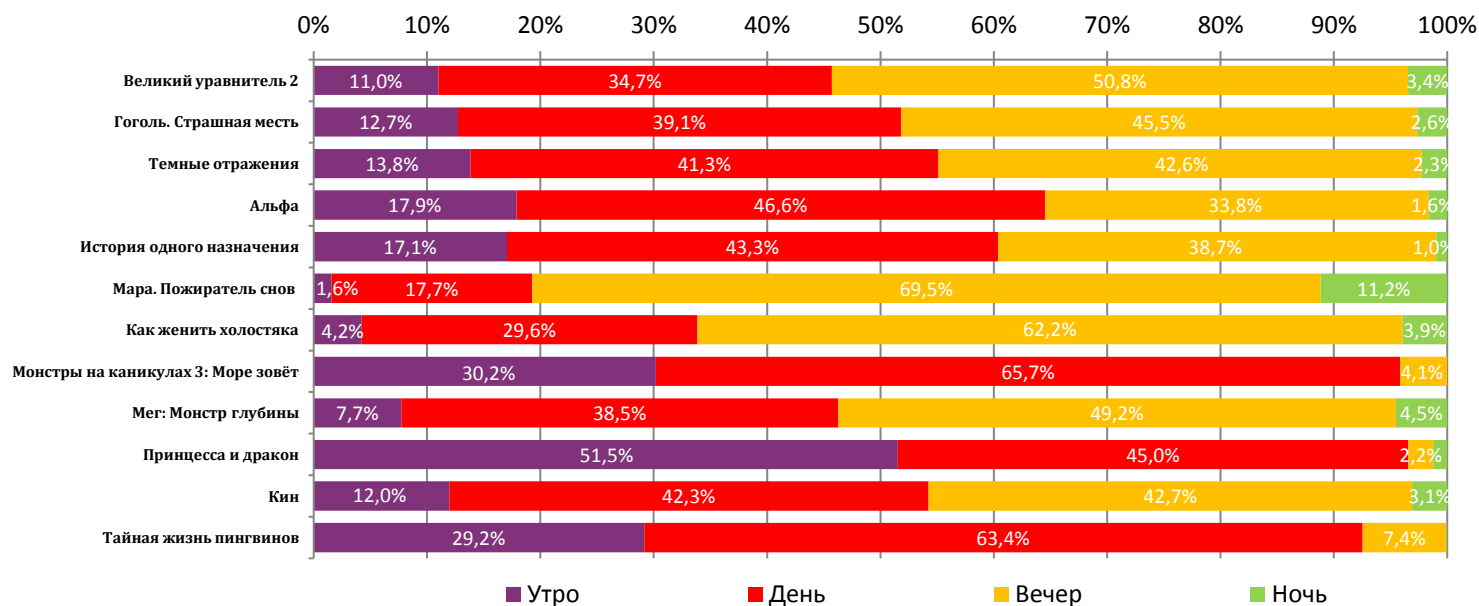
Временные промежутки по времени начала сеанса считаются следующим образом: «Утро» - с 06:00 до 11:59, «День» - с 12:00 по 17:59, «Вечер» - с 18:00 по 23:59, «Ночь» - с 00:00 по 05:59.

Доля зрителей отдельного фильма рассчитывается как соотношение количества проданных билетов на сеансы фильма в указанный период к количеству проданных билетов на все сеансы фильмов, демонстрируемых в аналогичный временной промежуток.

Доля сеансов отдельного релиза рассчитывается как соотношение количества состоявшихся сеансов фильма в указанный период к количеству состоявшихся сеансов всех фильмов, демонстрируемых в аналогичный временной промежуток.

Основные показатели кинопроката

№	Название фильма	№ ПУ	Дата релиза	Неделя проката	Возрастное ограничение	Прокатчик	За период с 06.09 по 09.09.2018					Всего				
							Наработка на сеанс по зрителям	Зрители	Изменение, %	Сборы, руб.	Изменение, %	Сеансов	Средняя цена билета	Зрители	Сборы, руб.	Сеансов
1	Великий уравниатель 2	121019718	06.09.2018	1	18+	WDSSPR	17,7	312 178	-	94 436 009	-	17 608	302,5	312 336	94 436 009	17 609
2	Гоголь. Страшная месть	111013518	30.08.2018	2	16+	CRP	13,8	298 987	-65,0%	77 314 303	-64,7%	21 647	258,6	1 433 312	355 805 107	85 527
3	Темные отражения	121016318	06.09.2018	1	16+	FOX	10,6	162 481	-	42 569 578	-	15 281	262,0	162 633	42 617 678	15 283
4	Альфа	121016718	23.08.2018	3	12+	WDSSPR	17,8	143 576	-68,3%	36 704 270	-69,5%	8 061	255,6	1 904 324	499 289 213	98 682
5	История одного назначения	111006118	06.09.2018	1	12+	WDSSPR	7,4	50 317	-	14 042 240	-	6 845	279,1	50 317	14 042 240	6 845
6	Мара. Пожиратель снов	121018518	06.09.2018	1	18+	NKI	14,1	46 549	-	12 524 193	-	3 303	269,1	46 551	12 524 550	3 304
7	Как женить холостяка	121018418	30.08.2018	2	18+	EXP	15,8	42 977	-55,2%	12 780 345	-56,3%	2 714	297,4	185 861	52 490 882	12 344
8	Монстры на каникулах 3: Море зовёт	124002518	12.07.2018	9	6+	WDSSPR	20,6	40 464	-61,3%	9 140 516	-59,7%	1 962	225,9	5 250 112	1 096 650 473	209 129
9	Мег: Монстр глубины	121014918	09.08.2018	5	16+	CAO	17,0	40 231	-69,3%	10 421 245	-69,8%	2 362	259,0	3 268 071	850 249 355	140 759
10	Принцесса и дракон	114003018	23.08.2018	3	6+	CRP	10,4	35 745	-70,0%	6 549 108	-71,5%	3 430	183,2	415 692	77 982 634	40 751
11	Кин	121018818	06.09.2018	1	16+	CP	4,9	32 345	-	8 417 777	-	6 650	260,2	32 370	8 421 626	6 654
12	Тайная жизнь пингвинов	124003218	06.09.2018	1	6+	EXP	10,2	17 815	-	4 105 171	-	1 739	230,4	28 766	6 697 777	3 195
ИТОГО:							1 223 665	-37,0%	329 004 756	-33,5%	91 602					
Доля ТОП-12 в совокупных показателях периода:							91,9%		93,3%		88,8%					

Распределение сеансов фильмов ТОП-12 по времени показа

ТОП-12 по наработке на сеанс

№	Название фильма	Количество сеансов	Наработка, зрителей	В % от средней наработки на сеанс
1	Монстры на каникулах 3: Море зовёт	1 962	20,6	160%
2	Суперсемейка 2 / Бао	115	19,5	151%
3	Альфа	8 061	17,8	138%
4	Великий уравниатель 2	17 608	17,7	137%
5	Мег: Монстр глубины	2 362	17,0	132%
6	Не волнуйся, он далеко не уйдет	201	15,9	123%
7	Как женить холостяка	2 714	15,8	123%
8	Миссия невыполнима: Последствия	342	14,9	115%
9	Кристофер Робин	573	14,8	115%
10	Опасная игра Слоун	91	14,6	113%
11	Мара. Пожиратель снов	3 303	14,1	109%
12	Гоголь. Страшная месть	21 647	13,8	107%

12,9 – средняя наработка на сеанс (зрителей на сеанс) в отчетном периоде.



Число залов	Средняя цена билета, руб
1	198,5
2	224,6
3-4	260,2
5-6	249,5
7-8	265,8
9-11	288,4
12-24	370,5
Среднее за период	264,6

Число залов	Средняя наработка (зрителей на сеанс)
1	8,2
2	9,5
3-4	12,0
5-6	14,2
7-8	14,6
9-11	14,3
12-24	15,0
Среднее за период	12,9

Число залов	Сеансов за период	% от итога
1	10 603	10%
2	9 843	10%
3-4	17 032	17%
5-6	20 516	20%
7-8	24 498	24%
9-11	14 881	14%
12-24	5 835	6%
Общий итог	103 208	100%

Число залов	Средняя заполняемость зала, %
1	4,5%
2	8,5%
3-4	11,5%
5-6	13,3%
7-8	11,9%
9-11	10,9%
12-24	12,5%
Среднее за период	10,9%

Лучшее репертуарное планирование в зависимости от количества залов

Категория: 12-24 зала	Кол-во сеансов	Доля сеансов	Доля кассовых сборов
Великий уравниль 2	84	23,0%	40,6%
Гоголь. Страшная месть	46	12,6%	11,5%
Темные отражения	32	8,8%	9,0%
Как женить холостяка	22	6,0%	6,4%
История одного назначения	25	6,8%	6,1%
Альфа	20	5,5%	5,5%
Мара. Пожиратель снов	9	2,5%	2,7%
Тайная жизнь пингвинов	15	4,1%	2,4%
Мег: Монстр глубины	11	3,0%	2,3%
Миссия невыполнима: Последствия	6	1,6%	1,6%
Не волнуйся, он далеко не уйдет	5	1,4%	1,4%
Белль и Себастьян: друзья навек	9	2,5%	1,4%
Опасная игра Слоун	4	1,1%	1,2%
МАММА МΙΑ! 2	4	1,1%	1,0%
Монстры на каникулах 3: Море зовёт	3	0,8%	1,0%
Шпион, который меня кинул	4	1,1%	0,8%
Кин	11	3,0%	0,7%
Принцесса и дракон	5	1,4%	0,5%
Отель "Артемиды"	4	1,1%	0,5%
Кристофер Робин	3	0,8%	0,5%
Аксель	3	0,8%	0,5%
Выжившие	5	1,4%	0,4%
Человек-муравей и Оса	3	0,8%	0,4%
Клуб "Школа"	6	1,6%	0,4%
Днюха!	4	1,1%	0,3%
Из Неаполя с любовью	4	1,1%	0,3%
22 мили	4	1,1%	0,2%
Голубая игуана	3	0,8%	0,1%
Слендермен	3	0,8%	0,1%
ОпераHD: ONP: Дон Карлос	1	0,3%	0,1%
Нас не догонят	3	0,8%	0,1%
Похищенные сокровища Европы	3	0,8%	0,1%
TheatreHD: Гойя - образы из плоти и крови	1	0,3%	0,1%
Итого	365	100%	100%



Категория: 9-11 залов	Кол-во сеансов	Доля сеансов	Доля кассовых сборов
Великий уравниатель 2	55	18,5%	40,0%
Гоголь. Страшная месть	47	15,8%	15,6%
Темные отражения	43	14,4%	9,0%
Альфа	18	6,0%	8,3%
Как женить холостяка	16	5,4%	6,2%
Мара. Пожиратель снов	10	3,4%	3,7%
Мег: Монстр глубины	8	2,7%	2,7%
Принцесса и дракон	8	2,7%	2,1%
Белль и Себастьян: друзья навек	5	1,7%	1,8%
Тайная жизнь пингвинов	12	4,0%	1,8%
История одного назначения	26	8,7%	1,8%
2001 год: Космическая одиссея	4	1,3%	1,6%
Кин	12	4,0%	1,3%
Монстры на каникулах 3: Море зовёт	4	1,3%	1,0%
Днюха!	8	2,7%	0,8%
Выжившие	6	2,0%	0,8%
Из Неаполя с любовью	4	1,3%	0,6%
Проклятие. Кукла ведьмы	4	1,3%	0,4%
Клуб "Школа"	4	1,3%	0,4%
МУЛЬТ в кино. Выпуск № 79	4	1,3%	0,3%
Итого	298	100%	100%
Категория: 7-8 залов	Кол-во сеансов	Доля сеансов	Доля кассовых сборов
Великий уравниатель 2	36	17,4%	24,1%
Гоголь. Страшная месть	26	12,6%	16,4%
Темные отражения	40	19,3%	15,9%
Альфа	23	11,1%	15,6%
Как женить холостяка	6	2,9%	4,8%
Мара. Пожиратель снов	6	2,9%	4,0%
Мег: Монстр глубины	8	3,9%	3,7%
История одного назначения	20	9,7%	3,7%
Монстры на каникулах 3: Море зовёт	7	3,4%	3,0%
Белль и Себастьян: друзья навек	3	1,4%	2,4%
Принцесса и дракон	4	1,9%	1,5%
Аксель	4	1,9%	1,3%
Из Неаполя с любовью	4	1,9%	1,0%
Кин	6	2,9%	0,8%
Тайная жизнь пингвинов	4	1,9%	0,7%
22 мили	4	1,9%	0,6%
МУЛЬТ в кино. Выпуск № 79	2	1,0%	0,3%
После Лета	4	1,9%	0,1%
Итого	207	100%	100%
Категория: 5-6 залов	Кол-во сеансов	Доля сеансов	Доля кассовых сборов
Великий уравниатель 2	34	19,8%	30,7%
Гоголь. Страшная месть	32	18,6%	15,9%
Темные отражения	27	15,7%	12,9%
Монстры на каникулах 3: Море зовёт	8	4,7%	9,4%
Альфа	9	5,2%	8,9%
Как женить холостяка	8	4,7%	5,0%
Мег: Монстр глубины	5	2,9%	4,1%
Белль и Себастьян: друзья навек	6	3,5%	3,4%
История одного назначения	13	7,6%	2,8%
Принцесса и дракон	4	2,3%	2,3%
Кин	8	4,7%	1,7%
Мара. Пожиратель снов	4	2,3%	1,1%
Тайная жизнь пингвинов	4	2,3%	0,8%
МУЛЬТ в кино. Выпуск № 79	4	2,3%	0,4%
2001 год: Космическая одиссея	4	2,3%	0,3%
Выжившие	2	1,2%	0,1%
Итого	172	100%	100%
Категория: 3-4 зала	Кол-во сеансов	Доля сеансов	Доля кассовых сборов
Великий уравниатель 2	28	25,7%	48,5%
Гоголь. Страшная месть	16	14,7%	12,9%
Темные отражения	16	14,7%	9,8%
Мег: Монстр глубины	8	7,3%	8,3%



Мара. Пожиратель снов	8	7,3%	6,1%
Как женить холостяка	4	3,7%	5,1%
Кин	15	13,8%	2,7%
Монстры на каникулах 3: Море зовёт	2	1,8%	2,4%
Белль и Себастьян: друзья навек	4	3,7%	2,0%
2001 год: Космическая одиссея	4	3,7%	1,1%
Принцесса и дракон	2	1,8%	0,5%
МУЛЬТ в кино. Выпуск № 79	2	1,8%	0,4%
Итого	109	100%	100%
Категория: 2 зала	Кол-во сеансов	Доля сеансов	Доля кассовых сборов
Великий уравнитель 2	18	32,1%	80,3%
Темные отражения	12	21,4%	7,5%
Как женить холостяка	4	7,1%	3,9%
Кин	8	14,3%	3,6%
Принцесса и дракон	3	5,4%	1,9%
Альфа	6	10,7%	1,3%
22 мили	1	1,8%	0,7%
Гоголь. Страшная месть	3	5,4%	0,6%
Отель "Артемиды"	1	1,8%	0,2%
Итого	56	100%	100%
Категория: 1 зал	Кол-во сеансов	Доля сеансов	Доля кассовых сборов
Великий уравнитель 2	8	34,8%	41,6%
Гоголь. Страшная месть	8	34,8%	37,4%
Принцесса и дракон	2	8,7%	9,0%
Альфа	3	13,0%	7,7%
Днюха!	2	8,7%	4,3%
Итого	23	100%	100%

Примечание: При построении данного отчета анализируются данные от всех коммерческих демонстраторов, расположенных на территории Российской Федерации, правильность передачи отчетности от которых подтверждена при сверке данных с прокатной организацией. Демонстраторы сегментированы по категориям в зависимости от количества залов. В каждой категории выбирается демонстратор, показавший наилучший финансовый результат в данный временной период. Публикуется роспись такого демонстратора за период. Название демонстратора и другие данные не публикуются.