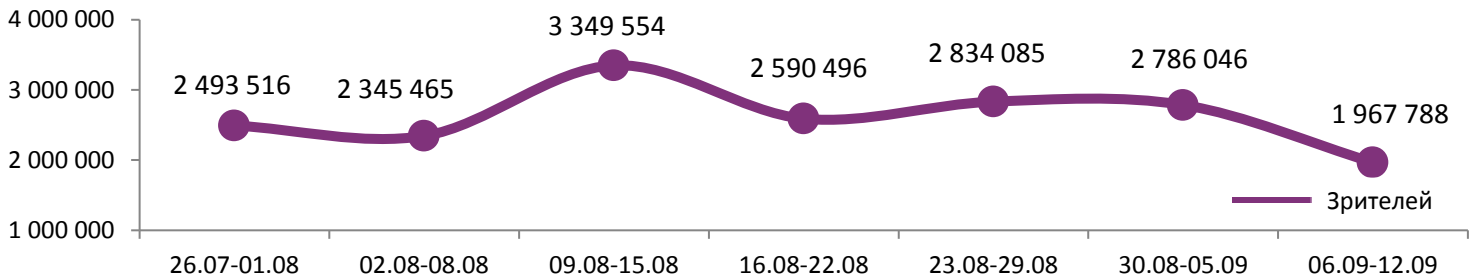
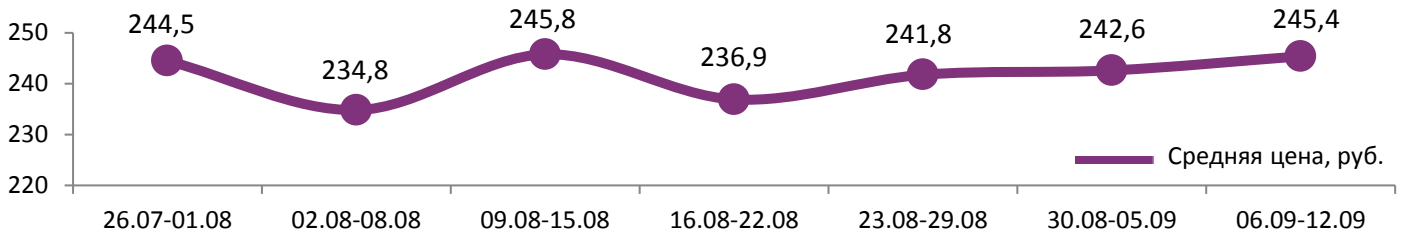
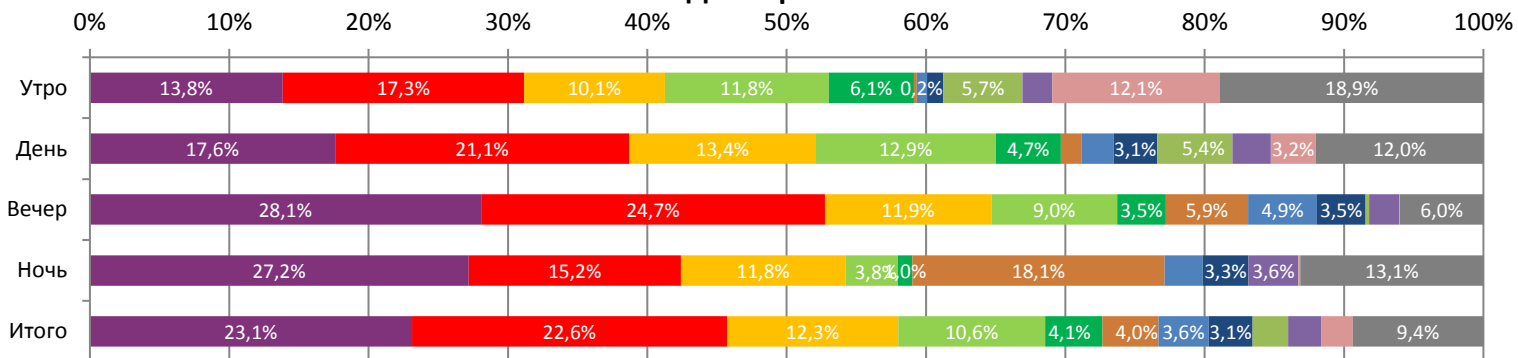
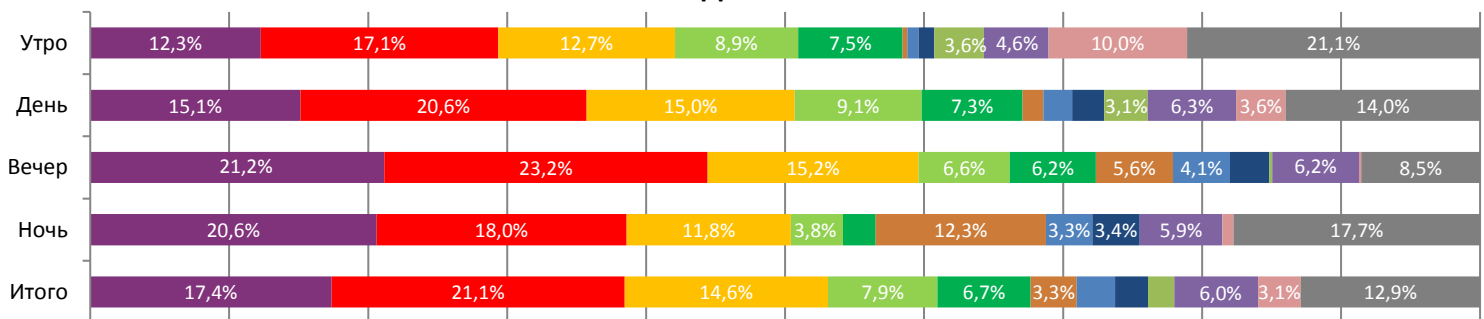


Динамика количества зрителей по неделям

Динамика средней цены билета по неделям


Посещаемость российских кинотеатров достигла минимума в этом году – меньше 2 млн зрителей. Связано это прежде всего с репертуаром. Также стоит отметить, что сентябрь традиционно один из самых малопосещаемых месяцев в году.

Доля зрителей

Доля сеансов


- Великий уравниль 2
- Альфа
- Как женить холостяка
- Кин
- Гоголь. Страшная месть
- История одного назначения
- Мег: Монстр глубины
- Принцесса и дракон
- Темные отражения
- Мара. Пожиратель снов
- Монстры на каникулах 3: Море зовёт
- Другие фильмы

Временные промежутки по времени начала сеанса считаются следующим образом: «Утро» - с 06:00 до 11:59, «День» - с 12:00 по 17:59, «Вечер» - с 18:00 по 23:59, «Ночь» - с 00:00 по 05:59. Доля зрителей отдельного фильма рассчитывается как соотношение количества проданных билетов на сеансы фильма в указанный период к количеству проданных билетов на все сеансы фильмов, демонстрируемых в аналогичный временной промежуток. Доля сеансов отдельного релиза рассчитывается как соотношение количества состоявшихся сеансов фильма в указанный период к количеству состоявшихся сеансов всех фильмов, демонстрируемых в аналогичный временной промежуток.

Основные показатели кинопроката

№	Название фильма	№ ПУ	Дата релиза	Неделя проката	Возрастное ограничение	Прокатчик	За период с 06.09 по 12.09.2018						Всего				
							Наработка на сеанс по зрителям	Зрители	Изменение, %	Сборы, руб.	Изменение, %	Сеансов	Средняя цена билета	Зрители	Сборы, руб.	Сеансов	
1	Великий уравниль 2	121019718	06.09.2018	1	18+	WDSSPR	15,1	454 811	-	128 423 511	-	30 201	282,4	454 969	128 423 511	30 202	
2	Гоголь. Страшная месть	111013518	30.08.2018	2	16+	CRP	12,1	445 130	-60,2%	105 875 545	-61,4%	36 651	237,9	1 580 512	384 655 235	100 617	
3	Темные отражения	121016318	06.09.2018	1	16+	FOX	9,5	241 421	-	58 815 281	-	25 449	243,6	241 573	58 863 381	25 451	
4	Альфа	121016718	23.08.2018	3	12+	WDSSPR	15,2	207 762	-65,0%	48 884 654	-67,7%	13 679	235,3	1 969 187	511 667 407	104 344	
5	История одного назначения	111006118	06.09.2018	1	12+	WDSSPR	6,9	80 755	-	20 544 770	-	11 676	254,4	80 755	20 544 770	11 676	
6	Мара. Пожиратель снов	121018518	06.09.2018	1	18+	NKI	13,7	78 896	-	19 073 080	-	5 758	241,7	78 898	19 073 437	5 759	
7	Как женить холостяка	121018418	30.08.2018	2	18+	EXP	14,8	71 031	-50,0%	18 459 739	-53,3%	4 801	259,9	214 137	58 232 296	14 449	
8	Мег: Монстр глубины	121014918	09.08.2018	5	16+	CAO	14,9	61 854	-66,4%	14 368 214	-68,0%	4 140	232,3	3 290 105	854 313 565	142 562	
9	Монстры на каникулах 3: Море зовёт	124002518	12.07.2018	9	6+	WDSSPR	15,3	50 224	-59,0%	10 759 338	-58,4%	3 277	214,2	5 260 736	1 098 481 265	210 505	
10	Кин	121018818	06.09.2018	1	16+	CP	4,4	46 587	-	11 319 929	-	10 477	243,0	46 612	11 323 778	10 481	
11	Принцесса и дракон	114003018	23.08.2018	3	6+	CRP	8,4	44 693	-67,8%	7 845 487	-70,0%	5 324	175,5	424 941	79 327 234	42 806	
12	Тайная жизнь пингвинов	124003218	06.09.2018	1	6+	EXP	8,4	23 498	-	5 063 039	-	2 797	215,5	34 449	7 655 646	4 253	
ИТОГО:							1 806 662	1 806 662	-29,4%	449 432 587	-27,7%	154 230					
Доля ТОП-12 в совокупных показателях периода:							91,8%			93,1%			88,7%				

Третья часть франшизы «Гоголь» потеряла чуть больше 60% стартовых сборов и идет на уровне предыдущих серий. Лишь 81 тыс. зрителей привлекла за первые семь дней проката новая картина Авдотьи Смирновой «История одного назначения». Рубеж в 500 млн рублей преодолела «Альфа».

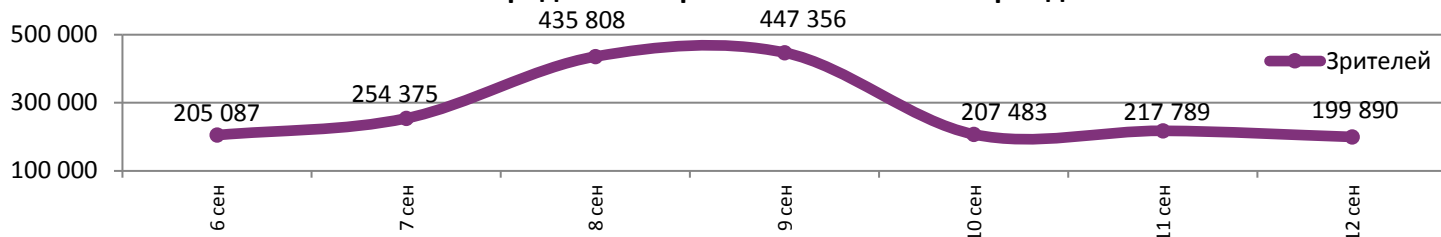
ТОП-12 фильмов по наработке на сеанс

№	Название фильма	Количество сеансов	Наработка, зрителей	В % от средней наработки на сеанс
1	Суперсемейка 2 / Бао	162	16,5	146%
2	Монстры на каникулах 3: Море зовёт	3 277	15,3	135%
3	Альфа	13 679	15,2	134%
4	Великий уравниль 2	30 201	15,1	133%
5	Мег: Монстр глубины	4 140	14,9	132%
6	Как женить холостяка	4 801	14,8	131%
7	Не волнуйся, он далеко не уйдет	350	14,1	125%
8	Мара. Пожиратель снов	5 758	13,7	121%
9	Миссия невыполнима: Последствия	612	13,4	119%
10	Опасная игра Слоун	156	13,0	115%
11	Шпион, который меня кинул	253	12,4	110%
12	Гоголь. Страшная месть	36 651	12,1	107%

11,3 - средняя наработка на сеанс (зрителей на сеанс) в отчетном периоде.

Наработка на сеанс (зрителей на сеанс) представляет собой показатель среднего количества зрителей, присутствовавших на одном сеансе фильма, и рассчитывается как отношение количества проданных билетов к количеству состоявшихся сеансов за период.

Топ-12 фильмов с лучшей наработкой на сеанс возглавили мультфильмы, вышедшие летом.

Распределение зрителей в отчетном периоде


Средняя наработка на сеанс составила 11 зрителей.

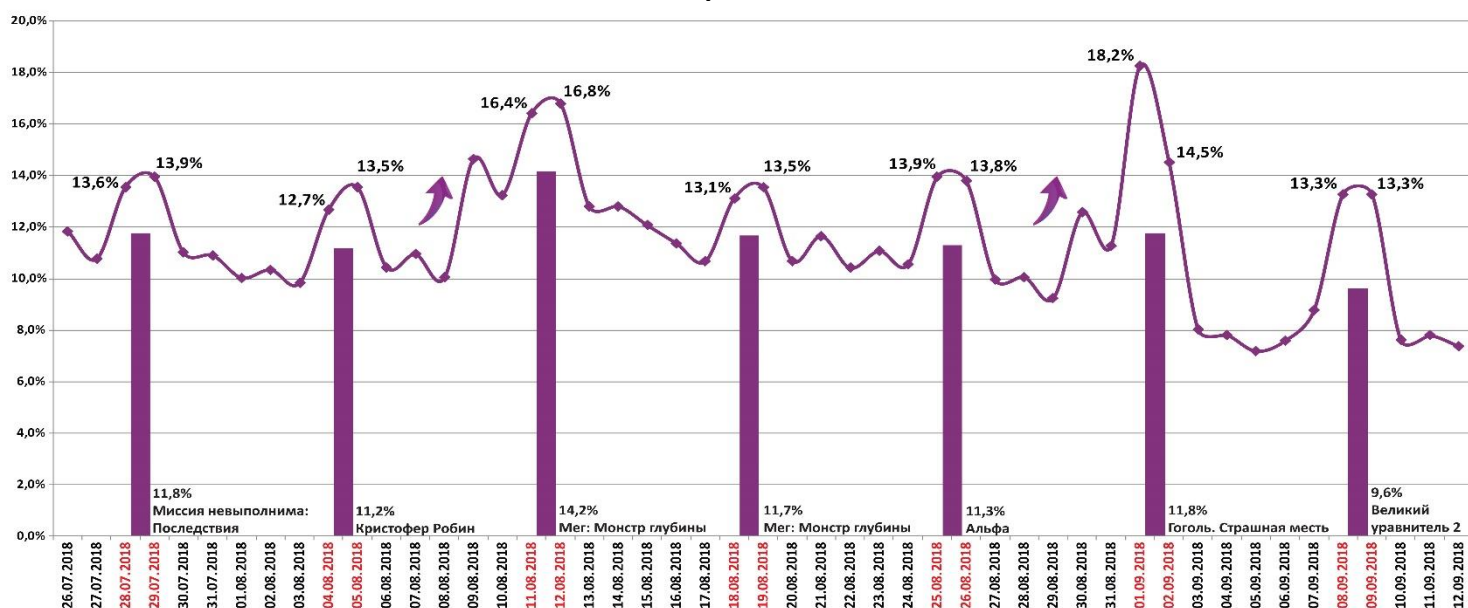
Число залов	Средняя цена билета, руб	Отличие от предыдущей недели
1	192,1	-5,1%
2	216,1	+0,2%
3-4	245,4	+2,6%
5-6	232,9	+1,0%
7-8	241,6	+0,3%
9-11	262,8	-0,9%
12-24	344,3	-1,1%
Среднее за период	245,4	+1,1%

Число залов	Сеансов за период	% от итога	Отличие от предыдущей недели
1	17 302	10%	-15,3%
2	15 884	9%	-15,6%
3-4	28 779	17%	-10,2%
5-6	34 574	20%	-9,7%
7-8	41 915	24%	-7,9%
9-11	25 449	15%	-6,0%
12-24	9 974	6%	-4,8%
Общий итог	173 877	100%	-9,7%

Средняя цена билета группы кинотеатров представляет собой отношение валового сбора, полученного группой кинотеатров, к количеству проданных билетов указанными кинотеатрами.

Число залов	Средняя наработка (зрителей на сеанс)	Отличие от предыдущей недели
1	7,3	-34,6%
2	8,4	-29,7%
3-4	10,4	-26,0%
5-6	12,4	-20,1%
7-8	12,9	-20,2%
9-11	12,5	-17,5%
12-24	12,6	-12,1%
Среднее за период	11,3	-21,7%

Число залов	Средняя заполняемость зала, %	Отличие от предыдущей недели
1	4,0%	-32,2%
2	7,5%	-26,8%
3-4	10,0%	-20,8%
5-6	11,7%	-16,6%
7-8	10,5%	-18,4%
9-11	9,5%	-15,2%
12-24	10,7%	-9,1%
Среднее за период	9,6%	-18,4%

Заполняемость залов в период с 06.09.2018 по 12.09.2018


Вертикальные столбцы отражают среднюю заполненность залов за неделю. Данный показатель отличается от среднего значения, поскольку число зрителей разное.

Средняя заполняемость залов в выходные осталась на уровне августа, а вот в будни показатели резко снизились в связи с началом учебного года.

Репертуарное планирование кинотеатров с наибольшей выручкой за период

«Великий уравнитель 2» стал лидером во всех самых успешных кинотеатрах недели.

Категория: 12-24 зала	Кол-во сеансов	Доля сеансов	Доля кассовых сборов
Великий уравнитель 2	152	23,2%	39,2%
Гоголь. Страшная месть	81	12,4%	11,9%
Темные отражения	60	9,2%	8,7%
Как женить холостяка	40	6,1%	6,8%
История одного назначения	45	6,9%	6,8%
Альфа	35	5,4%	5,3%
Мара. Пожиратель снов	18	2,8%	3,1%
Мег: Монстр глубины	20	3,1%	2,3%
Тайная жизнь пингвинов	24	3,7%	2,1%
Миссия невыполнима: Последствия	12	1,8%	1,8%
Не волнуйся, он далеко не уйдет	8	1,2%	1,4%
Опасная игра Слоун	7	1,1%	1,2%
Белль и Себастьян: друзья навек	13	2,0%	1,1%
МАММА МΙΑ! 2	7	1,1%	0,9%
Кин	20	3,1%	0,9%
Монстры на каникулах 3: Море зовёт	6	0,9%	0,8%
Шпион, который меня кинул	7	1,1%	0,8%
Клуб "Школа"	12	1,8%	0,5%
Выжившие	8	1,2%	0,5%
Отель "Артемиды"	7	1,1%	0,4%
Кристофер Робин	5	0,8%	0,4%
Принцесса и дракон	7	1,1%	0,4%
Человек-муравей и Оса	6	0,9%	0,4%
Днюха!	7	1,1%	0,4%
Аксель	5	0,8%	0,4%
22 мили	7	1,1%	0,3%
Из Неаполя с любовью	6	0,9%	0,3%
Я ПРЕПОД	6	0,9%	0,2%
Слендермен	5	0,8%	0,2%
Голубая игуана	4	0,6%	0,1%
Нас не догонят	6	0,9%	0,1%
ОмегаHD: ONP: Дон Карлос	1	0,2%	0,1%
Похищенные сокровища Европы	4	0,6%	0,1%
ОмегаHD: ONP: Борис Годунов	1	0,2%	0,0%
TheatreHD: Гойя - образы из плоти и крови	1	0,2%	0,0%
TheatreHD: Комеди Франсез: Британик	1	0,2%	0,0%
Итого	654	100%	100%
Категория: 9-11 залов	Кол-во сеансов	Доля сеансов	Доля кассовых сборов
Великий уравнитель 2	100	19,5%	39,9%
Гоголь. Страшная месть	83	16,2%	15,7%
Темные отражения	75	14,6%	9,2%
Альфа	35	6,8%	8,2%
Как женить холостяка	28	5,5%	6,1%
Мара. Пожиратель снов	18	3,5%	4,3%
Мег: Монстр глубины	14	2,7%	2,8%
Принцесса и дракон	11	2,1%	1,8%
История одного назначения	34	6,6%	1,6%
Тайная жизнь пингвинов	21	4,1%	1,6%
Белль и Себастьян: друзья навек	11	2,1%	1,6%
2001 год: Космическая одиссея	7	1,4%	1,6%
Кин	18	3,5%	1,1%
Выжившие	10	1,9%	1,0%
Днюха!	13	2,5%	0,9%
Монстры на каникулах 3: Море зовёт	7	1,4%	0,8%
Из Неаполя с любовью	7	1,4%	0,6%
Проклятие. Кукла ведьмы	7	1,4%	0,5%
Клуб "Школа"	7	1,4%	0,4%
МУЛЬТ в кино. Выпуск № 79	7	1,4%	0,2%
Итого	513	100%	100%



Категория: 7-8 залов	Кол-во сеансов	Доля сеансов	Доля кассовых сборов
Великий уравнитель 2	65	17,9%	25,2%
Гоголь. Страшная месьть	45	12,4%	16,0%
Темные отражения	67	18,5%	14,9%
Альфа	41	11,3%	14,4%
Как женить холостяка	12	3,3%	5,1%
Мара. Пожиратель снов	12	3,3%	4,2%
История одного назначения	34	9,4%	4,1%
Мег: Монстр глубины	14	3,9%	3,4%
Монстры на каникулах 3: Море зовёт	13	3,6%	2,6%
Белль и Себастьян: друзья навек	6	1,7%	2,0%
TheatreHD: Гамлет: Камбербэтч	1	0,3%	1,8%
Принцесса и дракон	7	1,9%	1,3%
Аксель	7	1,9%	1,1%
Из Неаполя с любовью	7	1,9%	0,8%
Кин	8	2,2%	0,7%
Временные трудности	1	0,3%	0,7%
22 мили	7	1,9%	0,7%
Тайная жизнь пингвинов	7	1,9%	0,6%
МУЛЬТ в кино. Выпуск № 79	2	0,6%	0,2%
После Лета	7	1,9%	0,1%
Итого	363	100%	100%
Категория: 5-6 залов	Кол-во сеансов	Доля сеансов	Доля кассовых сборов
Великий уравнитель 2	61	20,8%	30,9%
Гоголь. Страшная месьть	54	18,4%	16,2%
Темные отражения	48	16,4%	13,1%
Альфа	15	5,1%	9,2%
Монстры на каникулах 3: Море зовёт	13	4,4%	8,5%
Как женить холостяка	14	4,8%	4,9%
Мег: Монстр глубины	8	2,7%	4,5%
История одного назначения	24	8,2%	3,1%
Белль и Себастьян: друзья навек	10	3,4%	3,0%
Принцесса и дракон	6	2,0%	2,0%
Кин	13	4,4%	1,8%
Мара. Пожиратель снов	7	2,4%	1,4%
Тайная жизнь пингвинов	6	2,0%	0,7%
МУЛЬТ в кино. Выпуск № 79	6	2,0%	0,4%
2001 год: Космическая одиссея	6	2,0%	0,3%
Выжившие	2	0,7%	0,1%
Итого	293	100%	100%
Категория: 3-4 зала	Кол-во сеансов	Доля сеансов	Доля кассовых сборов
Великий уравнитель 2	49	26,1%	48,7%
Гоголь. Страшная месьть	28	14,9%	13,1%
Темные отражения	28	14,9%	9,8%
Мег: Монстр глубины	17	9,0%	8,8%
Мара. Пожиратель снов	16	8,5%	6,7%
Как женить холостяка	7	3,7%	5,4%
Кин	24	12,8%	2,4%
Монстры на каникулах 3: Море зовёт	2	1,1%	1,8%
Белль и Себастьян: друзья навек	7	3,7%	1,5%
2001 год: Космическая одиссея	6	3,2%	1,0%
Принцесса и дракон	2	1,1%	0,4%
МУЛЬТ в кино. Выпуск № 79	2	1,1%	0,3%
Итого	188	100%	100%



Категория: 2 зала	Кол-во сеансов	Доля сеансов	Доля кассовых сборов
Великий уравниль 2	18	32,1%	80,3%
Темные отражения	12	21,4%	7,5%
Как женить холостяка	4	7,1%	3,9%
Кин	8	14,3%	3,6%
Принцесса и дракон	3	5,4%	1,9%
Альфа	6	10,7%	1,3%
22 мили	1	1,8%	0,7%
Гоголь. Страшная месть	3	5,4%	0,6%
Отель "Артемиды"	1	1,8%	0,2%
Итого	56	100%	100%
Категория: 1 зал	Кол-во сеансов	Доля сеансов	Доля кассовых сборов
Великий уравниль 2	14	37,8%	44,1%
Гоголь. Страшная месть	13	35,1%	39,7%
Принцесса и дракон	3	8,1%	6,6%
Альфа	5	13,5%	6,6%
Днюха!	2	5,4%	3,1%
Итого	37	100%	100%

При построении данного отчета анализируются данные от всех коммерческих демонстраторов, расположенных на территории Российской Федерации, правильность передачи отчетности от которых подтверждена при сверке данных с прокатной организацией. Демонстраторы сегментированы по категориям в зависимости от количества залов. В каждой категории выбирается демонстратор, показавший наилучший финансовый результат в данный временной период. Публикуется роспись такого демонстратора за период. Название демонстратора и другие данные не публикуются. Со временем в случае появления постоянного лидера по какой-либо из категорий мы будем исключать такого лидера из гонки по фактору естественного преимущества (например, исключительно удачное расположение либо вместимость залов заметно выше, чем у конкурентов).

Показатели работы кинотеатров в зависимости от количества залов по фильмам ТОП-12

ТОП-12 фильмов по зрителям	Категория: 1 зал							
	всего к/т в категории	всего залов в категории	зрителей	сеансов	Зрителей на к/т	зрителей на кинозал	Сеансов на к/т	сеансов на кинозал
Великий уравниль 2	121	121	16 188	1 263	134	134	10,4	10,4
Гоголь. Страшная месть	592	592	41 687	5 530	70	70	9,3	9,3
Темные отражения	139	139	13 454	1 417	97	97	10,2	10,2
Альфа	389	389	14 844	1 703	38	38	4,4	4,4
История одного назначения	42	42	3 904	365	93	93	8,7	8,7
Мара. Пожиратель снов	17	17	896	138	53	53	8,1	8,1
Как женить холостяка	18	18	519	66	29	29	3,7	3,7
Мег: Монстр глубины	15	15	430	67	29	29	4,5	4,5
Монстры на каникулах 3: Море зовёт	10	10	517	28	52	52	2,8	2,8
Кин	159	159	3 841	844	24	24	5,3	5,3
Принцесса и дракон	319	319	7 479	1 341	23	23	4,2	4,2
Тайная жизнь пингинов	41	41	2 160	203	53	53	5,0	5,0

ТОП-12 фильмов по зрителям	Категория: 2 зала							
	всего к/т в категории	всего залов в категории	зрителей	сеансов	Зрителей на к/т	зрителей на кинозал	Сеансов на к/т	сеансов на кинозал
Великий уравниль 2	157	234	28 788	2 469	183	123	15,7	10,6
Гоголь. Страшная месть	240	359	41 333	4 459	172	115	18,6	12,4
Темные отражения	172	268	19 544	2 661	114	73	15,5	9,9
Альфа	191	220	13 046	1 235	68	59	6,5	5,6
История одного назначения	88	111	5 605	859	64	50	9,8	7,7
Мара. Пожиратель снов	33	46	2 468	292	75	54	8,8	6,3
Как женить холостяка	32	35	1 474	207	46	42	6,5	5,9
Мег: Монстр глубины	22	24	899	144	41	37	6,5	6,0
Монстры на каникулах 3: Море зовёт	13	17	720	71	55	42	5,5	4,2
Кин	140	174	4 028	962	29	23	6,9	5,5
Принцесса и дракон	161	176	6 116	887	38	35	5,5	5,0
Тайная жизнь пингинов	24	25	644	108	27	26	4,5	4,3

«Гоголь» и на второй неделе сохранил широкое присутствие в однозальных кинотеатрах - 592 площадки.

ТОП-12 фильмов по зрителям	Категория: 3-4 зала							
	всего к/т в категории	всего залов в категории	зрителей	сеансов	Зрителей на к/т	зрителей на кинозал	Сеансов на к/т	сеансов на кинозал
Великий уравниль 2	205	394	72 660	5 497	354	184	26,8	14,0
Гоголь. Страшная месть	229	458	80 145	6 785	350	175	29,6	14,8
Темные отражения	213	417	45 378	5 182	213	109	24,3	12,4
Альфа	207	312	30 823	2 195	149	99	10,6	7,0
История одного назначения	174	269	13 575	2 328	78	50	13,4	8,7
Мара. Пожиратель снов	72	104	8 698	698	121	84	9,7	6,7
Как женить холостяка	84	107	5 853	584	70	55	7,0	5,5
Мег: Монстр глубины	40	53	3 367	280	84	64	7,0	5,3
Монстры на каникулах 3: Море зовёт	54	64	4 962	327	92	78	6,1	5,1
Кин	178	294	8 228	1 929	46	28	10,8	6,6
Принцесса и дракон	172	200	9 044	1 007	53	45	5,9	5,0
Тайная жизнь пингинов	54	60	2 363	308	44	39	5,7	5,1

ТОП-12 фильмов по зрителям	Категория: 5-6 залов							
	всего к/т в категории	всего залов в категории	зрителей	сеансов	Зрителей на к/т	зрителей на кинозал	Сеансов на к/т	сеансов на кинозал
Великий уравниль 2	154	380	104 192	6 713	677	274	43,6	17,7
Гоголь. Страшная месть	156	386	95 157	6 695	610	247	42,9	17,3
Темные отражения	153	360	56 622	5 513	370	157	36,0	15,3
Альфа	155	289	46 442	2 730	300	161	17,6	9,4
История одного назначения	150	273	18 773	2 783	125	69	18,6	10,2
Мара. Пожиратель снов	111	183	20 249	1 448	182	111	13,0	7,9
Как женить холостяка	120	157	14 205	1 001	118	90	8,3	6,4
Мег: Монстр глубины	80	107	12 653	709	158	118	8,9	6,6
Монстры на каникулах 3: Море зовёт	79	114	10 908	637	138	96	8,1	5,6
Кин	143	268	10 570	2 242	74	39	15,7	8,4
Принцесса и дракон	135	174	8 685	789	64	50	5,8	4,5
Тайная жизнь пингинов	87	107	4 901	563	56	46	6,5	5,3

ТОП-12 фильмов по зрителям	Категория: 7-8 залов							
	всего к/т в категории	всего залов в категории	зрителей	сеансов	Зрителей на к/т	зрителей на кинозал	Сеансов на к/т	сеансов на кинозал
Великий уравниль 2	131	376	125 037	7 753	954	333	59,2	20,6
Гоголь. Страшная месть	141	371	110 979	7 575	787	299	53,7	20,4
Темные отражения	133	346	62 294	6 020	468	180	45,3	17,4
Альфа	130	284	58 558	3 283	450	206	25,3	11,6
История одного назначения	131	250	20 421	3 061	156	82	23,4	12,2
Мара. Пожиратель снов	121	223	25 074	1 727	207	112	14,3	7,7
Как женить холостяка	124	206	25 947	1 546	209	126	12,5	7,5
Мег: Монстр глубины	116	184	23 577	1 496	203	128	12,9	8,1
Монстры на каникулах 3: Море зовёт	109	170	18 801	1 187	172	111	10,9	7,0
Кин	139	270	11 275	2 498	81	42	18,0	9,3
Принцесса и дракон	111	146	7 940	748	72	54	6,7	5,1
Тайная жизнь пингинов	110	134	6 698	803	61	50	7,3	6,0

ТОП-12 фильмов по зрителям	Категория: 9-11 залов							
	всего к/т в категории	всего залов в категории	зрителей	сеансов	Зрителей на к/т	зрителей на кинозал	Сеансов на к/т	сеансов на кинозал
Великий уравниль 2	64	222	78 322	4 760	1 224	353	74,4	21,4
Гоголь. Страшная месть	70	202	58 097	4 252	830	288	60,7	21,0
Темные отражения	65	175	33 592	3 528	517	192	54,3	20,2
Альфа	64	155	33 162	1 863	518	214	29,1	12,0
История одного назначения	64	124	11 701	1 634	183	94	25,5	13,2
Мара. Пожиратель снов	64	143	16 624	1 070	260	116	16,7	7,5
Как женить холостяка	66	121	16 163	981	245	134	14,9	8,1
Мег: Монстр глубины	58	113	15 102	1 011	260	134	17,4	8,9
Монстры на каникулах 3: Море зовёт	57	97	10 326	770	181	106	13,5	7,9
Кин	68	146	6 497	1 532	96	45	22,5	10,5
Принцесса и дракон	57	83	3 975	392	70	48	6,9	4,7
Тайная жизнь пингинов	64	80	5 017	605	78	63	9,5	7,6

Заполняемость кинозалов крупнейших киносетей на сеансах фильма-лидера недели

Фильм-лидер недели: «Великий уравнитель 2».

Лидером среди киносетей на фильме-лидере стал «Монитор». У лидера прошлой недели «Киномакс» вторая позиция.

Киносеть	06.09.18 ЧТ	07.09.18 ПТ	08.09.18 СБ	09.09.18 ВС	10.09.18 ПН	11.09.18 ВТ	12.09.18 СР	Итого за период
Монитор	27,3%	27,2%	36,3%	23,8%	15,9%	18,8%	17,0%	24,1%
Киномакс	22,2%	19,3%	28,0%	24,3%	14,4%	15,6%	18,0%	20,3%
Премьер-Зал	15,5%	16,0%	22,4%	19,8%	12,3%	11,7%	15,6%	16,5%
КАРО ФИЛЬМ	16,0%	16,8%	21,6%	18,3%	9,8%	14,8%	12,3%	15,7%
Пять звезд	9,8%	13,5%	18,5%	17,2%	9,9%	8,4%	21,1%	14,1%
СИНЕМА ПАРК	14,0%	14,1%	18,9%	16,6%	9,0%	15,8%	8,3%	13,8%
Киноформат	13,8%	13,3%	14,4%	17,8%	15,5%	9,1%	10,6%	13,5%
СИНЕМА-СТАР	14,0%	15,5%	18,0%	17,0%	9,3%	10,0%	8,8%	13,3%
Империя грез	15,9%	11,5%	15,0%	15,0%	8,6%	8,3%	17,8%	13,3%
Mori Cinema	12,4%	15,1%	16,8%	13,5%	7,6%	11,3%	7,5%	12,1%
Мираж Синема	11,3%	10,9%	18,0%	14,9%	12,9%	7,0%	7,5%	11,8%

При расчете используются данные вечерних сеансов - со временем начала с 17:00 по 21:59.

Данные таблицы рассчитаны как среднее значение показателей заполнения зала по каждому сеансу каждого демонстратора. Таким образом, финальная цифра не зависит ни от количества кинотеатров каждой киросети, ни от количества мест в зале.

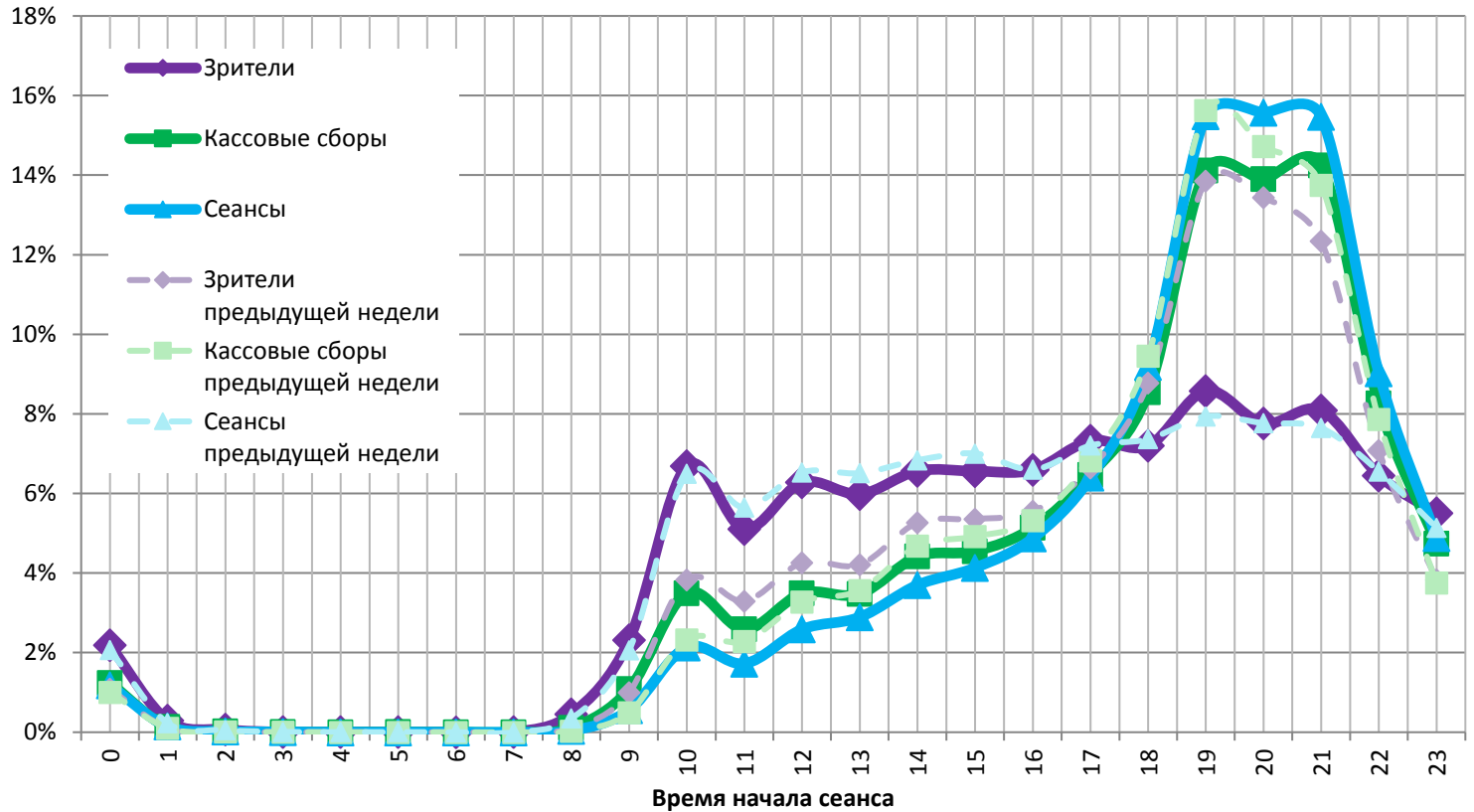
Средняя наработка релизов ТОП-12 в зрителях на сеанс в зависимости от количества залов

Название фильма	Количество залов									
	1	2	3	4	5	6	7	8	9-11	12-24
Великий уравнитель 2	12,8	11,7	13,1	13,3	14,9	16,1	14,8	17,4	16,5	17,0
Гоголь. Страшная месть	7,5	9,3	11,2	12,4	13,2	15,2	14,1	15,1	13,7	13,1
Темные отражения	9,5	7,3	8,8	8,7	9,7	10,8	9,8	10,8	9,5	9,3
Альфа	8,7	10,6	13,5	14,4	16,5	17,5	17,5	18,1	17,8	16,2
История одного назначения	10,7	6,5	6,1	5,6	6,2	7,2	6,3	7,0	7,2	10,5
Мара. Пожиратель снов	6,5	8,5	14,5	11,8	13,6	14,3	13,4	15,5	15,5	12,7
Как женить холостяка	7,9	7,1	7,2	11,2	12,3	15,8	16,1	17,4	16,5	16,5
Мег: Монстр глубины	6,4	6,2	11,7	12,1	16,7	19,0	15,8	15,7	14,9	13,5
Монстры на каникулах 3: Море зовёт	18,5	10,1	9,8	17,2	17,8	16,5	15,6	16,0	13,4	15,5
Кин	4,6	4,2	4,6	4,1	4,5	4,9	4,3	4,7	4,2	4,6
Принцесса и дракон	5,6	6,9	7,7	10,4	11,5	10,6	10,7	10,6	10,1	9,1
Тайная жизнь пингвинов	10,6	6,0	7,6	7,7	9,0	8,5	8,2	8,4	8,3	8,3

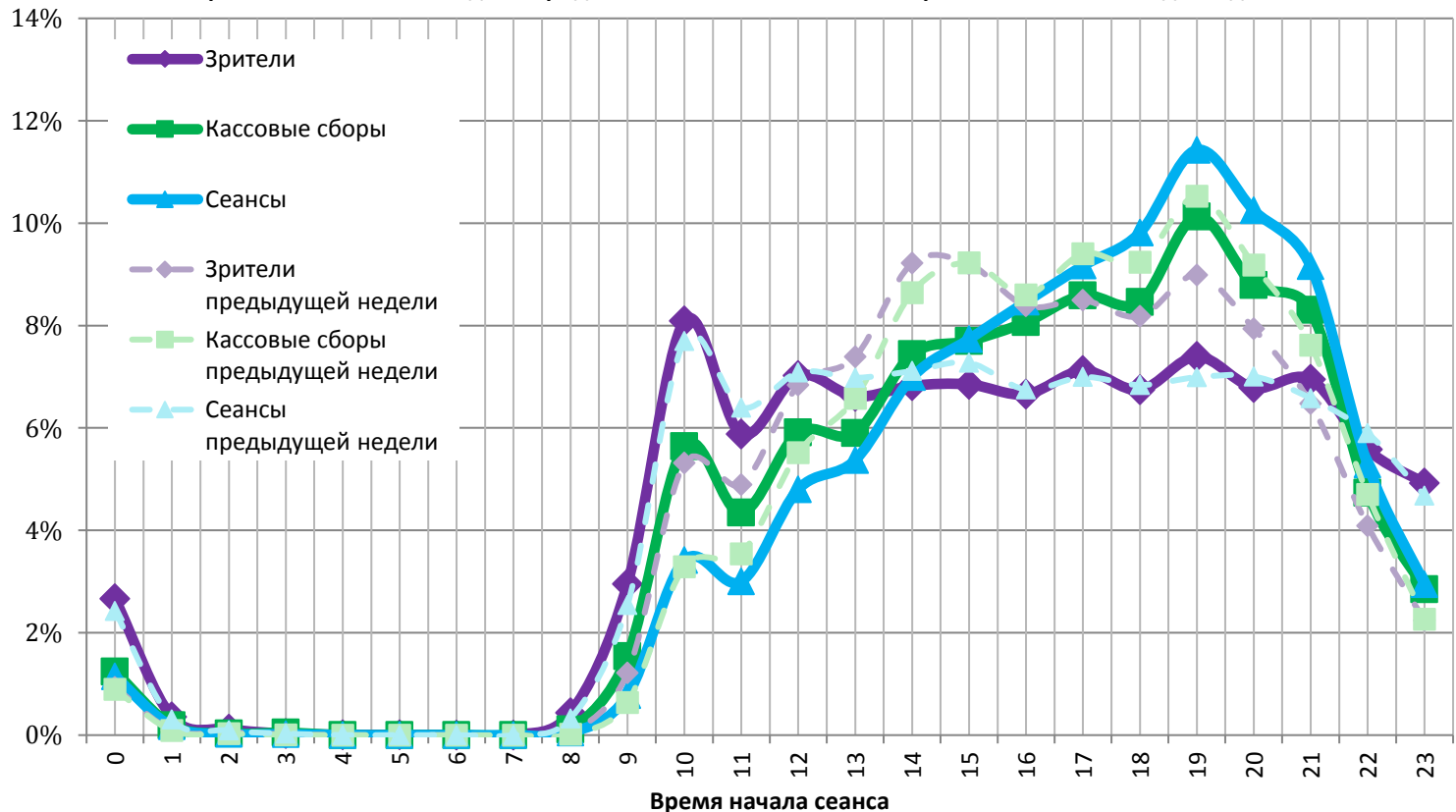
Новинка для молодежной аудитории «Кин» привлекала менее 5 зрителей на сеанс.

На графике указано распределение доли зрителей, сеансов и кассовых сборов по времени начала сеанса.

Зависимость от времени начала сеанса доли проданных билетов, кассовых сборов и сеансов в будни



Зависимость от времени начала сеанса доли проданных билетов, кассовых сборов и сеансов в выходные дни



Пунктирными линиями обозначены значения предыдущей недели.

На графике наглядно представлена зависимость результатов деятельности кинотеатров от времени суток.

График «Зрители» (фиолетовый) отражает долю зрителей кинотеатра за день в зависимости от времени начала сеанса.

График «Кассовые сборы» (зеленый) отражает долю дневной выручки в зависимости от времени начала сеанса.

График «Сеансы» (синий) отображает долю состоявшихся сеансов за каждый час работы кинотеатра.

Основные показатели кинопроката в регионах Российской Федерации

Регион	Наработка на сеанс по зрителям	Средняя заполняемость залов	Средняя цена билета
Адыгея Респ.	13,1	7,6%	292,2
Алтай Респ.	7,0	4,9%	175,3
Алтайский край	9,6	7,6%	221,2
Амурская обл.	8,2	9,3%	274,8
Архангельская обл.	10,1	9,8%	210,2
Астраханская обл.	10,9	9,6%	206,8
Башкортостан Респ.	10,5	8,8%	198,6
Белгородская обл.	11,7	7,9%	185,6
Брянская обл.	8,0	8,8%	242,7
Бурятия Респ.	10,5	9,5%	212,3
Владимирская обл.	14,4	11,2%	223,7
Волгоградская обл.	11,5	8,6%	197,3
Вологодская обл.	11,4	9,7%	191,4
Воронежская обл.	11,4	8,4%	219,2
Дагестан Респ.	19,7	10,7%	236,5
Еврейская автономная обл.	4,9	4,7%	223,2
Забайкальский край	11,4	9,8%	216,5
Ивановская обл.	8,7	7,9%	229,7
Ингушетия Респ.	6,9	2,9%	184,6
Иркутская обл.	10,4	8,7%	230,0
Кабардино-Балкарская Респ.	9,3	7,4%	231,4
Калининградская обл.	10,8	10,2%	236,1
Калмыкия Респ.	10,3	10,8%	169,8
Калужская обл.	10,4	8,7%	267,3
Камчатский край	14,3	10,9%	356,9
Карачаево-Черкесская Респ.	12,0	8,6%	228,2
Карелия Респ.	7,3	8,0%	232,8
Кемеровская обл.	7,4	6,0%	220,8
Кировская обл.	11,1	12,3%	191,8
Коми Респ.	10,3	8,1%	194,6
Костромская обл.	11,8	8,3%	184,0
Краснодарский край	17,4	12,3%	253,5
Красноярский край	13,5	8,3%	203,1
Крым Респ.	17,0	17,9%	293,0
Курганская обл.	8,9	6,6%	221,6
Курская обл.	10,0	7,9%	127,6
Ленинградская обл.	7,7	7,6%	213,4
Липецкая обл.	9,3	8,0%	226,1
Магаданская обл.	8,8	13,5%	303,9
Марий Эл Респ.	9,2	7,7%	184,5
Мордовия Респ.	11,6	8,4%	156,2
Москва г.	11,4	10,2%	341,9
Московская обл.	10,2	8,3%	293,3
Мурманская обл.	12,3	10,9%	262,9
Ненецкий АО	4,7	9,5%	347,6
Нижегородская обл.	11,1	7,8%	231,2
Новгородская обл.	6,5	5,8%	196,2
Новосибирская обл.	12,0	9,0%	246,1
Омская обл.	10,9	11,3%	148,5
Оренбургская обл.	10,1	8,5%	180,9
Орловская обл.	7,8	6,4%	213,9
Пензенская обл.	12,1	16,5%	197,1
Пермский край	15,4	10,1%	239,5
Приморский край	16,1	14,1%	279,0
Псковская обл.	9,1	8,8%	214,9

Регион	Наработка на сеанс по зрителям	Средняя заполняемость залов	Средняя цена билета
Ростовская обл.	11,5	10,3%	228,8
Рязанская обл.	11,5	8,1%	199,6
Самарская обл.	10,7	8,8%	221,2
Санкт-Петербург г.	11,7	9,9%	254,7
Саратовская обл.	9,8	8,7%	204,8
Саха /Якутия/ Респ.	15,9	16,4%	276,8
Сахалинская обл.	13,2	10,1%	311,1
Свердловская обл.	10,3	9,6%	195,3
Севастополь г.	23,3	32,3%	209,6
Северная Осетия - Алания Респ.	13,8	11,7%	260,7
Смоленская обл.	10,6	7,2%	220,3
Ставропольский край	12,7	12,4%	215,4
Тамбовская обл.	9,2	7,1%	213,0
Татарстан Респ.	12,2	10,2%	199,1
Тверская обл.	12,2	11,8%	211,5
Томская обл.	10,5	7,8%	246,9
Тульская обл.	8,8	7,7%	214,1
Тыва Респ.	11,3	3,8%	183,7
Тюменская обл.	11,2	8,9%	225,3
Удмуртская Респ.	10,6	10,4%	187,0
Ульяновская обл.	9,5	7,1%	207,5
Хабаровский край	13,4	11,5%	276,1
Хакасия Респ.	9,6	5,7%	208,8
Ханты-Мансийский Автономный округ - Югра АО	10,2	10,0%	253,2
Челябинская обл.	10,0	7,9%	188,1
Чеченская Респ.	13,9	16,8%	254,3
Чувашская Республика - Чувашия	9,5	9,6%	160,2
Чукотский АО	15,7	4,6%	247,8
Ямало-Ненецкий АО	6,6	10,4%	311,0
Ярославская обл.	10,9	7,2%	197,9
Средний показатель по Российской Федерации	11,3	9,6%	245,4

Региональная статистика характеризует основные сводные показатели каждого региона Российской Федерации, где расположены кинотеатры.