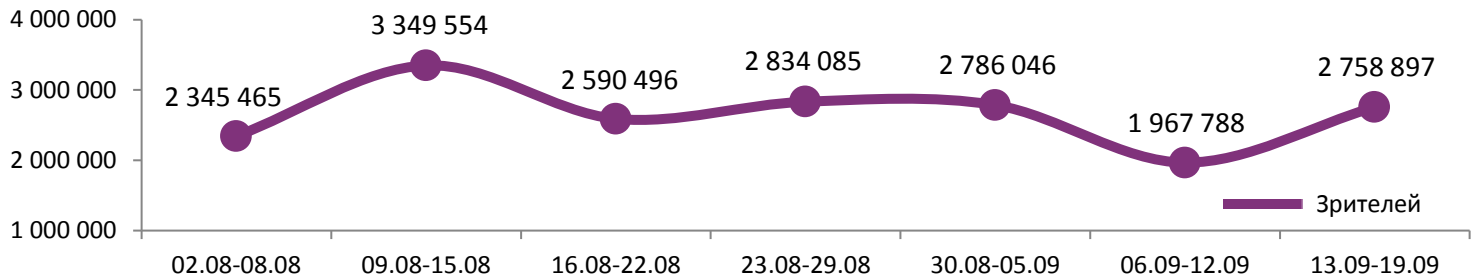
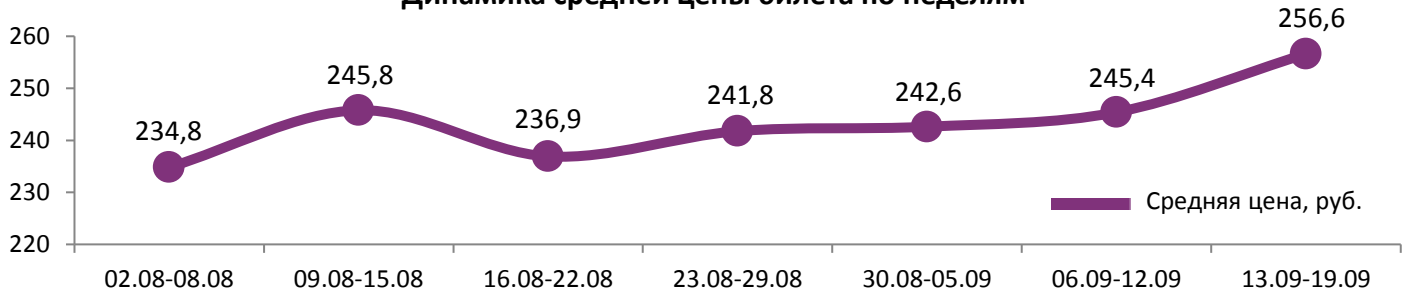


### Динамика количества зрителей по неделям

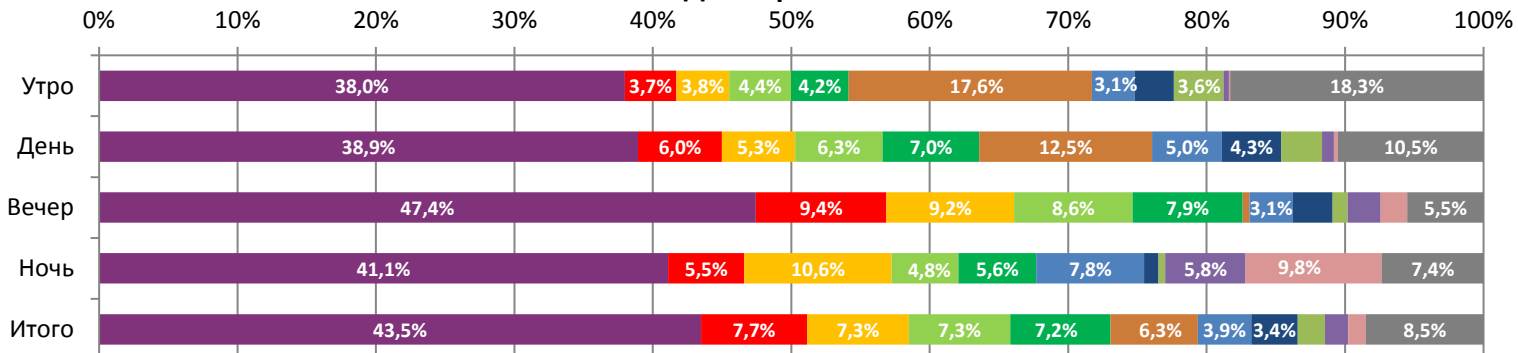


### Динамика средней цены билета по неделям

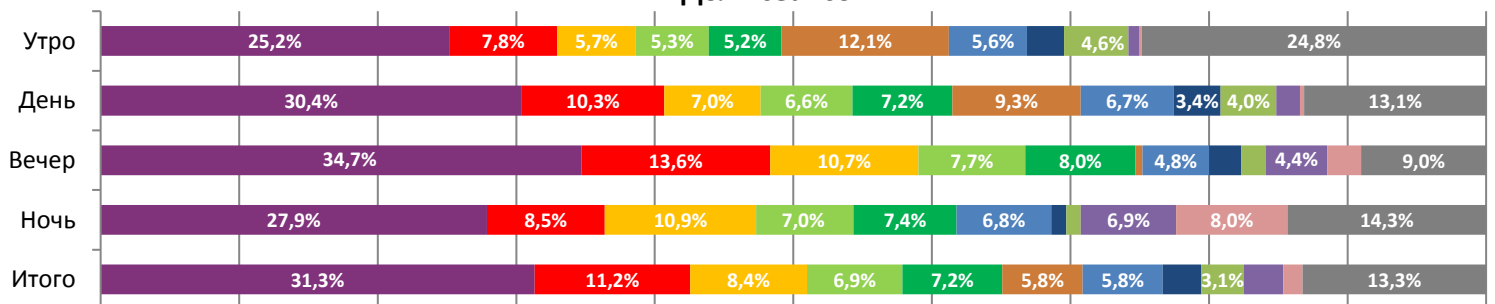


Посещаемость российских кинотеатров выросла по сравнению с прошлой неделей, но тем не менее не превысила рубеж в 3 млн зрителей. Уже пятую неделю подряд в кино приходит меньше 3 млн зрителей.

### Доля зрителей



### Доля сеансов



- Хищник
- Счастья! Здоровья!
- Великий уравнитель 2
- Временные трудности
- Гоголь. Страшная месть
- Большой кошачий побег
- Темные отражения
- Альфа
- История одного назначения
- Багровая мята
- Мара. Пожиратель снов
- Другие

Временные промежутки по времени начала сеанса считаются следующим образом: «Утро» - с 06:00 до 11:59, «День» - с 12:00 по 17:59, «Вечер» - с 18:00 по 23:59, «Ночь» - с 00:00 по 05:59.  
Доля зрителей отдельного фильма рассчитывается как соотношение количества проданных билетов на сеансы фильма в указанный период к количеству проданных билетов на все сеансы фильмов, демонстрируемых в аналогичный временной промежуток.  
Доля сеансов отдельного релиза рассчитывается как соотношение количества состоявшихся сеансов фильма в указанный период к количеству состоявшихся сеансов всех фильмов, демонстрируемых в аналогичный временной промежуток.

**Основные показатели кинопроката**

№	Название фильма	№ ПУ	Дата релиза	Неделя проката	Возрастное ограничение	Прокатчик	За период с 13.09 по 19.09.2018						Всего				
							Наработка на сеанс по зрителям	Зрители	Изменение, %	Сборы, руб.	Изменение, %	Сеансов	Средняя цена билета	Зрители	Сборы, руб.	Сеансов	
1	Хищник	121020118	13.09.2018	1	18+	FOX	19,9	1 199 276	-	340 967 334	-	60 383	284,3	1 226 022	347 739 903	64 558	
2	Счастья! Здоровья!	111016118	13.09.2018	1	16+	CRP	9,8	211 451	-	51 139 476	-	21 677	241,9	216 701	52 187 735	22 975	
3	Великий уравниль 2	121019718	06.09.2018	2	18+	WDSSPR	12,5	202 735	<b>-55,4%</b>	53 058 745	<b>-58,7%</b>	16 244	261,7	667 094	183 860 652	47 444	
4	Временные трудности	111007517	13.09.2018	1	12+	CP	15,2	202 386	-	50 875 287	-	13 277	251,4	210 731	52 732 934	14 471	
5	Гоголь. Страшная месть	111013518	30.08.2018	3	16+	CRP	14,3	199 513	<b>-55,2%</b>	45 710 503	<b>-56,8%</b>	13 916	229,1	1 800 612	435 142 288	116 372	
6	Большой кошачий побег	124003018	13.09.2018	1	6+	NKI	15,6	174 147	-	36 893 723	-	11 198	211,9	180 299	37 979 600	12 311	
7	Темные отражения	121016318	06.09.2018	2	16+	FOX	9,6	106 328	<b>-56,0%</b>	23 828 087	<b>-59,5%</b>	11 112	224,1	353 504	83 956 530	37 377	
8	Альфа	121016718	23.08.2018	4	12+	WDSSPR	17,3	92 559	<b>-55,4%</b>	21 096 506	<b>-56,8%</b>	5 341	227,9	2 074 716	535 941 035	110 743	
9	История одного назначения	111006118	06.09.2018	2	12+	WDSSPR	9,1	54 158	<b>-32,9%</b>	12 737 275	<b>-38,0%</b>	5 962	235,2	138 297	34 012 525	18 147	
10	Багровая мята	121020218	13.09.2018	1	18+	MG	8,6	47 095	-	12 286 171	-	5 482	260,9	47 733	12 415 271	5 652	
11	Мара. Пожиратель снов	121018518	06.09.2018	2	18+	NKI	13,0	34 925	<b>-55,7%</b>	7 570 303	<b>-60,3%</b>	2 683	216,8	115 331	27 049 116	8 590	
12	Монстры на каникулах 3: Море зовёт	124002518	12.07.2018	10	6+	WDSSPR	16,6	33 867	<b>-32,6%</b>	7 679 702	<b>-28,6%</b>	2 046	226,8	5 297 658	1 106 785 015	212 857	
<b>ИТОГО:</b>							<b>2 558 440</b>	<b>+41,6%</b>	<b>663 843 111</b>	<b>+47,7%</b>	<b>169 321</b>						
Доля ТОП-12 в совокупных показателях периода:							<b>92,7%</b>		<b>93,8%</b>		<b>87,8%</b>						

«Хищник» продолжил успехи таких зрелищных экшен-фильмов августа-сентября, как «Мег», «Альфа» и «Гоголь», собравших в сумме свыше 1,8 млрд рублей. У «Хищника» на старте 341 млн рублей.

Близко друг к другу стартовали российская комедия «Счастья! Здоровья!» и драма «Временные трудности» - 51 млн рублей.

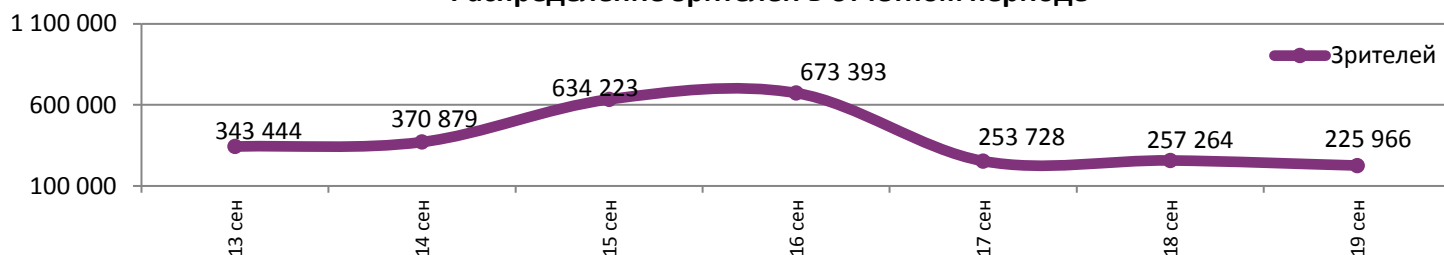
**ТОП-12 фильмов по наработке на сеанс**

№	Название фильма	Количество сеансов	Наработка, зрителей	В % от средней наработки на сеанс
1	Суперсемейка 2 / Бао	127	20,9	146%
2	Хищник	60 383	19,9	139%
3	Не волнуйся, он далеко не уйдет	113	19,4	136%
4	Альфа	5 341	17,3	121%
5	Монстры на каникулах 3: Море зовёт	2 046	16,6	116%
6	Как женить холостяка	1 583	15,9	111%
7	МАММА МΙΑ! 2	145	15,6	109%
8	Большой кошачий побег	11 198	15,6	109%
9	Временные трудности	13 277	15,2	107%
10	Гоголь. Страшная месть	13 916	14,3	100%
11	Мег: Монстр глубины	1 706	14,2	100%
12	Аксель	249	14,1	99%

**14,3 - средняя наработка на сеанс (зрителей на сеанс) в отчетном периоде.**

Наработка на сеанс (зрителей на сеанс) представляет собой показатель среднего количества зрителей, присутствовавших на одном сеансе фильма, и рассчитывается как отношение количества проданных билетов к количеству состоявшихся сеансов за период.

Топ-12 фильмов с лучшей наработкой на сеанс по-прежнему возглавляет мультфильм, вышедший летом.

**Распределение зрителей в отчетном периоде**


Средняя наработка на сеанс составила 14 зрителей.

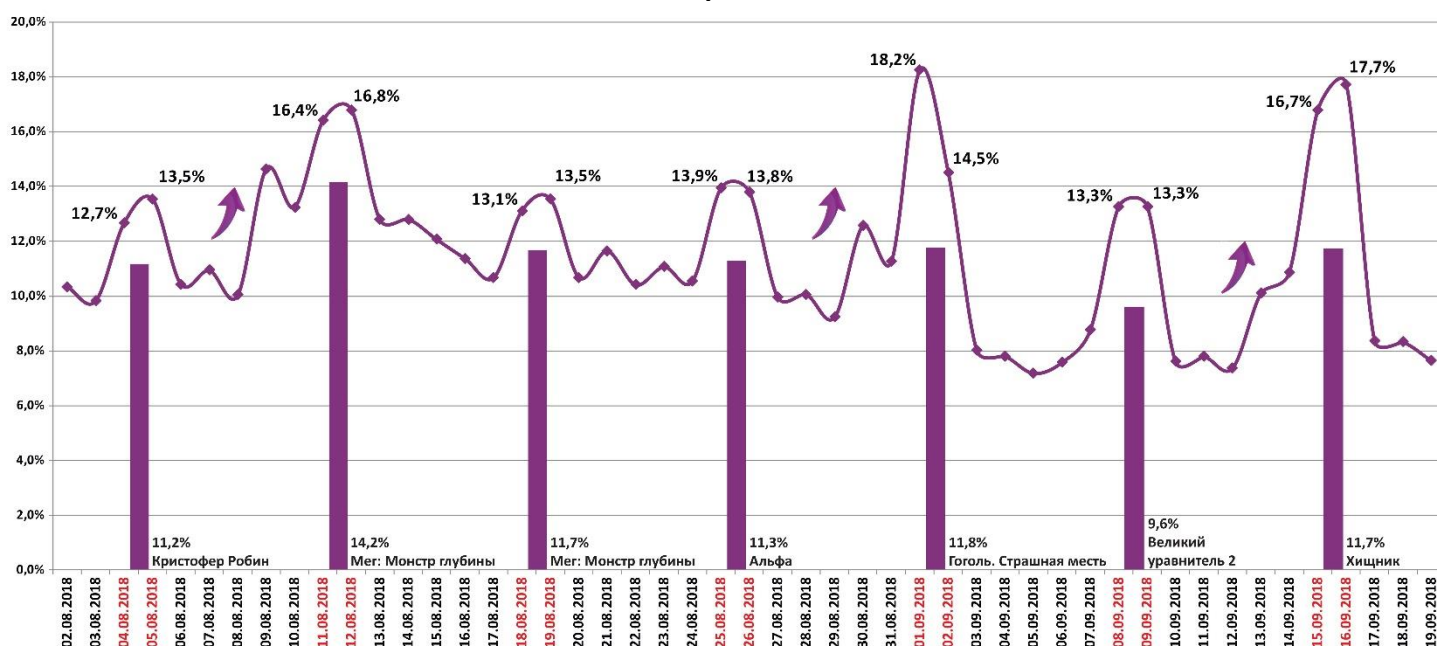
Число залов	Средняя цена билета, руб	Отличие от предыдущей недели
1	209,6	<b>+9,1%</b>
2	224,8	<b>+4,0%</b>
3-4	254,3	<b>+3,6%</b>
5-6	241,0	<b>+3,5%</b>
7-8	254,5	<b>+5,3%</b>
9-11	279,4	<b>+6,3%</b>
12-24	362,5	<b>+5,3%</b>
<b>Среднее за период</b>	<b>256,6</b>	<b>+4,6%</b>

Число залов	Сеансов за период	% от итога	Отличие от предыдущей недели
1	20 533	11%	<b>+18,7%</b>
2	17 799	9%	<b>+12,1%</b>
3-4	32 233	17%	<b>+12,0%</b>
5-6	38 526	20%	<b>+11,4%</b>
7-8	45 404	24%	<b>+8,3%</b>
9-11	27 606	14%	<b>+8,5%</b>
12-24	10 728	6%	<b>+7,6%</b>
<b>Общий итог</b>	<b>192 829</b>	<b>100%</b>	<b>+10,9%</b>

Средняя цена билета группы кинотеатров представляет собой отношение валового сбора, полученного группой кинотеатров, к количеству проданных билетов указанными кинотеатрами.

Число залов	Средняя наработка (зрителей на сеанс)	Отличие от предыдущей недели
1	9,5	<b>+30,8%</b>
2	11,5	<b>+38,0%</b>
3-4	13,4	<b>+29,4%</b>
5-6	15,5	<b>+24,8%</b>
7-8	16,2	<b>+25,8%</b>
9-11	15,4	<b>+23,7%</b>
12-24	15,8	<b>+25,0%</b>
<b>Среднее за период</b>	<b>14,3</b>	<b>+26,4%</b>

Число залов	Средняя заполняемость зала, %	Отличие от предыдущей недели
1	5,2%	<b>+27,7%</b>
2	9,8%	<b>+30,8%</b>
3-4	12,2%	<b>+22,6%</b>
5-6	14,1%	<b>+20,7%</b>
7-8	12,9%	<b>+22,5%</b>
9-11	11,6%	<b>+21,2%</b>
12-24	12,7%	<b>+19,1%</b>
<b>Среднее за период</b>	<b>11,7%</b>	<b>+21,9%</b>

**Заполняемость залов в период с 02.08.2018 по 19.09.2018**


Вертикальные столбцы отражают среднюю заполненность залов за неделю. Данный показатель отличается от среднего значения, поскольку число зрителей разное.

Средняя заполняемость залов выросла как в выходные, так и будни.

**Репертуарное планирование кинотеатров с наибольшей выручкой за период**

«Хищник» стал лидером во всех самых успешных кинотеатрах недели, показав долю сборов 40-71%.

Категория: 12-24 зала	Кол-во сеансов	Доля сеансов	Доля кассовых сборов
Хищник	209	32,2%	51,2%
Великий уравнитель 2	55	8,5%	8,8%
Временные трудности	53	8,2%	5,6%
Счастья! Здоровья!	65	10,0%	5,3%
Альфа	28	4,3%	5,2%
Большой кошачий побег	31	4,8%	4,4%
Гоголь. Страшная месть	27	4,2%	4,1%
Темные отражения	41	6,3%	3,3%
Монстры на каникулах 3: Море зовёт	24	3,7%	3,1%
Мег: Монстр глубины	14	2,2%	2,1%
Мара. Пожиратель снов	14	2,2%	1,4%
История одного назначения	13	2,0%	1,2%
Багровая мята	21	3,2%	1,2%
Как женить холостяка	13	2,0%	1,1%
Белль и Себастьян: друзья навек	8	1,2%	0,7%
Бельканто	13	2,0%	0,5%
МУЛЬТ в кино. Выпуск № 80	4	0,6%	0,5%
Мир принадлежит тебе	11	1,7%	0,4%
Кин	5	0,8%	0,1%
<b>Итого</b>	<b>649</b>	<b>100%</b>	<b>100%</b>
Категория: 9-11 залов	Кол-во сеансов	Доля сеансов	Доля кассовых сборов
Хищник	129	31,7%	40,2%
Великий уравнитель 2	47	11,5%	12,8%
Временные трудности	33	8,1%	9,9%
Как женить холостяка	28	6,9%	7,2%
Счастья! Здоровья!	23	5,7%	4,2%
Альфа	20	4,9%	4,1%
История одного назначения	14	3,4%	3,8%
Мег: Монстр глубины	13	3,2%	3,5%
Гоголь. Страшная месть	22	5,4%	3,3%
Багровая мята	16	3,9%	2,6%
Большой кошачий побег	12	2,9%	1,9%
Темные отражения	10	2,5%	1,6%
Мир принадлежит тебе	7	1,7%	1,1%
Бельканто	7	1,7%	1,0%
Монстры на каникулах 3: Море зовёт	7	1,7%	1,0%
Мара. Пожиратель снов	7	1,7%	0,7%
Белль и Себастьян: друзья навек	5	1,2%	0,6%
Кин	6	1,5%	0,2%
Бои без правил	1	0,2%	0,2%
<b>Итого</b>	<b>407</b>	<b>100%</b>	<b>100%</b>
Категория: 7-8 залов	Кол-во сеансов	Доля сеансов	Доля кассовых сборов
Хищник	96	27,3%	56,4%
Великий уравнитель 2	30	8,5%	7,1%
Временные трудности	22	6,3%	5,1%
Гоголь. Страшная месть	28	8,0%	4,7%
Монстры на каникулах 3: Море зовёт	17	4,8%	3,5%
Багровая мята	19	5,4%	3,1%
Большой кошачий побег	12	3,4%	3,0%
Темные отражения	18	5,1%	2,7%
Счастья! Здоровья!	21	6,0%	2,6%
Как женить холостяка	15	4,3%	2,5%
Альфа	14	4,0%	2,4%
Суперсемейка 2 / Бао	7	2,0%	1,9%
Мир принадлежит тебе	9	2,6%	1,4%
Мег: Монстр глубины	6	1,7%	0,8%
Белль и Себастьян: друзья навек	6	1,7%	0,8%
Бельканто	9	2,6%	0,7%
История одного назначения	6	1,7%	0,5%
Мара. Пожиратель снов	6	1,7%	0,4%
Принцесса и дракон	3	0,9%	0,2%
Кин	6	1,7%	0,2%



МУЛЬТ в кино. Выпуск № 80	1	0,3%	0,1%
МУЛЬТ в кино. Выпуск № 79	1	0,3%	0,0%
<b>Итого</b>	<b>352</b>	<b>100%</b>	<b>100%</b>
<b>Категория: 5-6 залов</b>	<b>Кол-во сеансов</b>	<b>Доля сеансов</b>	<b>Доля кассовых сборов</b>
Хищник	77	27,0%	50,2%
Счастья! Здоровья!	28	9,8%	9,0%
Временные трудности	26	9,1%	8,4%
Великий уравнитель 2	28	9,8%	7,3%
Большой кошачий побег	20	7,0%	6,5%
Гоголь. Страшная месть	12	4,2%	3,5%
Альфа	6	2,1%	3,4%
Монстры на каникулах 3: Море зовёт	7	2,5%	2,8%
Мег: Монстр глубины	6	2,1%	1,8%
Багровая мята	8	2,8%	1,7%
Как женить холостяка	7	2,5%	1,3%
Темные отражения	16	5,6%	1,1%
История одного назначения	12	4,2%	1,0%
Мара. Пожиратель снов	7	2,5%	0,6%
Белль и Себастьян: друзья навек	4	1,4%	0,4%
Бельканто	6	2,1%	0,3%
МУЛЬТ в кино. Выпуск № 80	4	1,4%	0,3%
Тайная жизнь пингвинов	4	1,4%	0,2%
Мир принадлежит тебе	6	2,1%	0,2%
Кин	1	0,4%	0,0%
<b>Итого</b>	<b>285</b>	<b>100%</b>	<b>100%</b>
<b>Категория: 3-4 зала</b>	<b>Кол-во сеансов</b>	<b>Доля сеансов</b>	<b>Доля кассовых сборов</b>
Хищник	59	35,1%	66,4%
Временные трудности	13	7,7%	10,3%
Темные отражения	25	14,9%	7,4%
Большой кошачий побег	14	8,3%	6,0%
Великий уравнитель 2	13	7,7%	3,6%
Царь-птица (Тойон кыыл)	1	0,6%	2,2%
Бельканто	13	7,7%	2,1%
Счастья! Здоровья!	13	7,7%	1,1%
История одного назначения	6	3,6%	0,5%
Кин	5	3,0%	0,2%
Гоголь. Страшная месть	6	3,6%	0,1%
<b>Итого</b>	<b>168</b>	<b>100%</b>	<b>100%</b>
<b>Категория: 2 зала</b>	<b>Кол-во сеансов</b>	<b>Доля сеансов</b>	<b>Доля кассовых сборов</b>
Хищник	35	34,7%	53,9%
Гоголь. Страшная месть	7	6,9%	9,4%
История одного назначения	7	6,9%	9,1%
Великий уравнитель 2	14	13,9%	8,3%
Временные трудности	14	13,9%	6,0%
Большой кошачий побег	6	5,9%	5,0%
Счастья! Здоровья!	7	6,9%	4,5%
Темные отражения	11	10,9%	3,9%
<b>Итого</b>	<b>101</b>	<b>100%</b>	<b>100%</b>
<b>Категория: 1 зал</b>	<b>Кол-во сеансов</b>	<b>Доля сеансов</b>	<b>Доля кассовых сборов</b>
Хищник	21	47,7%	71,1%
Счастья! Здоровья!	7	15,9%	18,6%
Темные отражения	7	15,9%	6,4%
История одного назначения	7	15,9%	3,6%
Кин	2	4,5%	0,3%
<b>Итого</b>	<b>44</b>	<b>100%</b>	<b>100%</b>

При построении данного отчета анализируются данные от всех коммерческих демонстраторов, расположенных на территории Российской Федерации, правильность передачи отчетности от которых подтверждена при сверке данных с прокатной организацией. Демонстраторы сегментированы по категориям в зависимости от количества залов. В каждой категории выбирается демонстратор, показавший наилучший финансовый результат в данный временной период. Публикуется роспись такого демонстратора за период. Название демонстратора и другие данные не публикуются. Со временем в случае появления постоянного лидера по какой-либо из категорий мы будем исключать такого лидера из гонки по фактору естественного преимущества (например, исключительно удачное расположение либо вместимость залов заметно выше, чем у конкурентов).



**Показатели работы кинотеатров в зависимости от количества залов по фильмам ТОП-12**

ТОП-12 фильмов по зрителям	Категория: 1 зал							
	всего к/т в категории	всего залов в категории	зрителей	сеансов	Зрителей на к/т	зрителей на кинозал	Сеансов на к/т	сеансов на кинозал
Хищник	315	315	99 100	5 067	315	315	16,1	16,1
Счастья! Здоровья!	417	417	15 319	3 126	37	37	7,5	7,5
Великий уравнитель 2	121	121	6 172	665	51	51	5,5	5,5
Временные трудности	130	130	4 825	844	37	37	6,5	6,5
Гоголь. Страшная месть	498	498	14 912	2 474	30	30	5,0	5,0
Большой кошачий побег	112	112	10 598	786	95	95	7,0	7,0
Темные отражения	134	134	5 615	755	42	42	5,6	5,6
Альфа	80	80	2 646	294	33	33	3,7	3,7
История одного назначения	44	44	3 968	331	90	90	7,5	7,5
Багровая мята	163	163	2 460	519	15	15	3,2	3,2
Мара. Пожиратель снов	14	14	575	68	41	41	4,9	4,9
Монстры на каникулах 3: Море зовёт	7	7	389	22	56	56	3,1	3,1

ТОП-12 фильмов по зрителям	Категория: 2 зала							
	всего к/т в категории	всего залов в категории	зрителей	сеансов	Зрителей на к/т	зрителей на кинозал	Сеансов на к/т	сеансов на кинозал
Хищник	220	325	108 197	6 464	492	333	29,4	19,9
Счастья! Здоровья!	198	257	16 383	2 264	83	64	11,4	8,8
Великий уравнитель 2	152	195	12 681	1 435	83	65	9,4	7,4
Временные трудности	45	60	5 086	464	113	85	10,3	7,7
Гоголь. Страшная месть	219	253	14 144	1 429	65	56	6,5	5,6
Большой кошачий побег	149	196	17 818	1 338	120	91	9,0	6,8
Темные отражения	167	215	8 900	1 303	53	41	7,8	6,1
Альфа	24	26	1 367	158	57	53	6,6	6,1
История одного назначения	83	101	6 426	579	77	64	7,0	5,7
Багровая мята	47	54	1 915	274	41	35	5,8	5,1
Мара. Пожиратель снов	26	31	1 281	145	49	41	5,6	4,7
Монстры на каникулах 3: Море зовёт	8	8	465	36	58	58	4,5	4,5

«Гоголь» и на третьей неделе сохранил широкое присутствие в однозальных - 498 площадок, несмотря на выход прямого конкурента.

ТОП-12 фильмов по зрителям	Категория: 3-4 зала							
	всего к/т в категории	всего залов в категории	зрителей	сеансов	Зрителей на к/т	зрителей на кинозал	Сеансов на к/т	сеансов на кинозал
Хищник	225	476	208 340	6 464	926	438	28,7	13,6
Счастья! Здоровья!	204	363	35 948	2 264	176	99	11,1	6,2
Великий уравнитель 2	207	351	31 710	1 435	153	90	6,9	4,1
Временные трудности	131	215	30 123	464	230	140	3,5	2,2
Гоголь. Страшная месть	215	304	30 033	1 429	140	99	6,6	4,7
Большой кошачий побег	187	283	34 629	1 338	185	122	7,2	4,7
Темные отражения	213	347	20 792	1 303	98	60	6,1	3,8
Альфа	81	102	7 654	158	94	75	2,0	1,5
История одного назначения	173	219	8 949	579	52	41	3,3	2,6
Багровая мята	59	73	3 067	274	52	42	4,6	3,8
Мара. Пожиратель снов	59	70	3 481	145	59	50	2,5	2,1
Монстры на каникулах 3: Море зовёт	25	32	2 160	36	86	68	1,4	1,1

ТОП-12 фильмов по зрителям	Категория: 5-6 залов							
	всего к/т в категории	всего залов в категории	зрителей	сеансов	Зрителей на к/т	зрителей на кинозал	Сеансов на к/т	сеансов на кинозал
Хищник	160	443	256 711	12 057	1 604	579	75,4	27,2
Счастья! Здоровья!	157	316	47 278	4 212	301	150	26,8	13,3
Великий уравнитель 2	159	326	45 592	3 783	287	140	23,8	11,6
Временные трудности	142	280	52 482	3 247	370	187	22,9	11,6
Гоголь. Страшная месть	156	256	43 271	2 441	277	169	15,6	9,5
Большой кошачий побег	142	254	38 873	2 470	274	153	17,4	9,7
Темные отражения	158	308	24 442	2 526	155	79	16,0	8,2
Альфа	113	157	21 770	1 160	193	139	10,3	7,4
История одного назначения	152	221	12 508	1 456	82	57	9,6	6,6
Багровая мята	79	121	8 838	942	112	73	11,9	7,8
Мара. Пожиратель снов	97	131	9 798	689	101	75	7,1	5,3
Монстры на каникулах 3: Море зовёт	54	68	5 919	333	110	87	6,2	4,9

ТОП-12 фильмов по зрителям	Категория: 7-8 залов							
	всего к/т в категории	всего залов в категории	зрителей	сеансов	Зрителей на к/т	зрителей на кинозал	Сеансов на к/т	сеансов на кинозал
Хищник	142	469	297 556	14 483	2 095	634	102,0	30,9
Счастья! Здоровья!	142	276	56 820	4 650	400	206	32,7	16,8
Великий уравнитель 2	132	293	58 493	3 986	443	200	30,2	13,6
Временные трудности	139	308	63 232	3 697	455	205	26,6	12,0
Гоголь. Страшная месть	142	262	55 929	2 947	394	213	20,8	11,2
Большой кошачий побег	125	231	41 056	2 416	328	178	19,3	10,5
Темные отражения	133	266	27 136	2 254	204	102	16,9	8,5
Альфа	122	203	32 818	1 724	269	162	14,1	8,5
История одного назначения	130	187	11 508	1 302	89	62	10,0	7,0
Багровая мята	117	215	15 957	1 685	136	74	14,4	7,8
Мара. Пожиратель снов	102	147	10 962	766	107	75	7,5	5,2
Монстры на каникулах 3: Море зовёт	89	119	12 764	772	143	107	8,7	6,5

ТОП-12 фильмов по зрителям	Категория: 9-11 залов							
	всего к/т в категории	всего залов в категории	зрителей	сеансов	Зрителей на к/т	зрителей на кинозал	Сеансов на к/т	сеансов на кинозал
Хищник	71	269	170 765	8 451	2 405	635	119,0	31,4
Счастья! Здоровья!	71	130	30 969	2 531	436	238	35,6	19,5
Великий уравнитель 2	65	154	34 452	2 364	530	224	36,4	15,4
Временные трудности	70	184	36 354	2 160	519	198	30,9	11,7
Гоголь. Страшная месть	71	143	30 656	1 792	432	214	25,2	12,5
Большой кошачий побег	65	125	22 604	1 445	348	181	22,2	11,6
Темные отражения	66	133	14 012	1 288	212	105	19,5	9,7
Альфа	59	115	18 182	1 023	308	158	17,3	8,9
История одного назначения	65	100	6 497	718	100	65	11,0	7,2
Багровая мята	66	126	10 348	1 145	157	82	17,3	9,1
Мара. Пожиратель снов	59	82	6 082	453	103	74	7,7	5,5
Монстры на каникулах 3: Море зовёт	52	87	8 224	549	158	95	10,6	6,3

**Заполняемость кинозалов крупнейших киносетей на сеансах фильма-лидера недели**

Фильм-лидер недели: «Хищник».

Лидером среди киносетей на фильме-лидере стал «Монитор».

Киносеть	13.09.18	14.09.18	15.09.18	16.09.18	17.09.18	18.09.18	19.09.18	Итого за период
	ЧТ	ПТ	СБ	ВС	ПН	ВТ	СР	
Монитор	34,7%	32,9%	33,9%	32,9%	18,3%	17,1%	16,4%	26,8%
Киномакс	29,4%	24,9%	32,1%	25,4%	15,7%	14,7%	14,8%	22,5%
Пять звезд	23,1%	21,5%	24,7%	21,2%	15,5%	13,3%	18,8%	20,2%
Киноформат	23,3%	21,0%	29,7%	20,4%	23,3%	13,4%	7,3%	19,7%
КАРО ФИЛЬМ	22,7%	22,4%	27,2%	23,0%	9,6%	15,1%	9,8%	18,6%
СИНЕМА-СТАР	26,3%	21,9%	27,8%	24,4%	10,7%	9,0%	8,3%	18,6%
Mori Cinema	20,9%	20,1%	26,1%	21,9%	10,2%	13,6%	9,5%	17,9%
Империя грез	24,8%	18,9%	21,8%	16,5%	8,9%	9,9%	17,9%	17,1%
Премьер-Зал	20,2%	19,2%	22,5%	18,9%	11,4%	8,8%	10,8%	16,5%
Мираж Синема	19,2%	17,7%	27,8%	20,8%	13,3%	7,4%	6,9%	16,3%
Объединенная сеть кинотеатров СИНЕМА ПАРК и ФОРМУЛА КИНО	19,8%	18,1%	24,1%	18,8%	8,5%	17,0%	6,7%	16,2%
Люксор	12,9%	14,3%	16,8%	14,0%	8,0%	7,1%	6,9%	11,6%

При расчете используются данные вечерних сеансов - со временем начала с 17:00 по 21:59.

Данные таблицы рассчитаны как среднее значение показателей заполнения зала по каждому сеансу каждого демонстратора. Таким образом, финальная цифра не зависит ни от количества кинотеатров каждой киросети, ни от количества мест в зале.

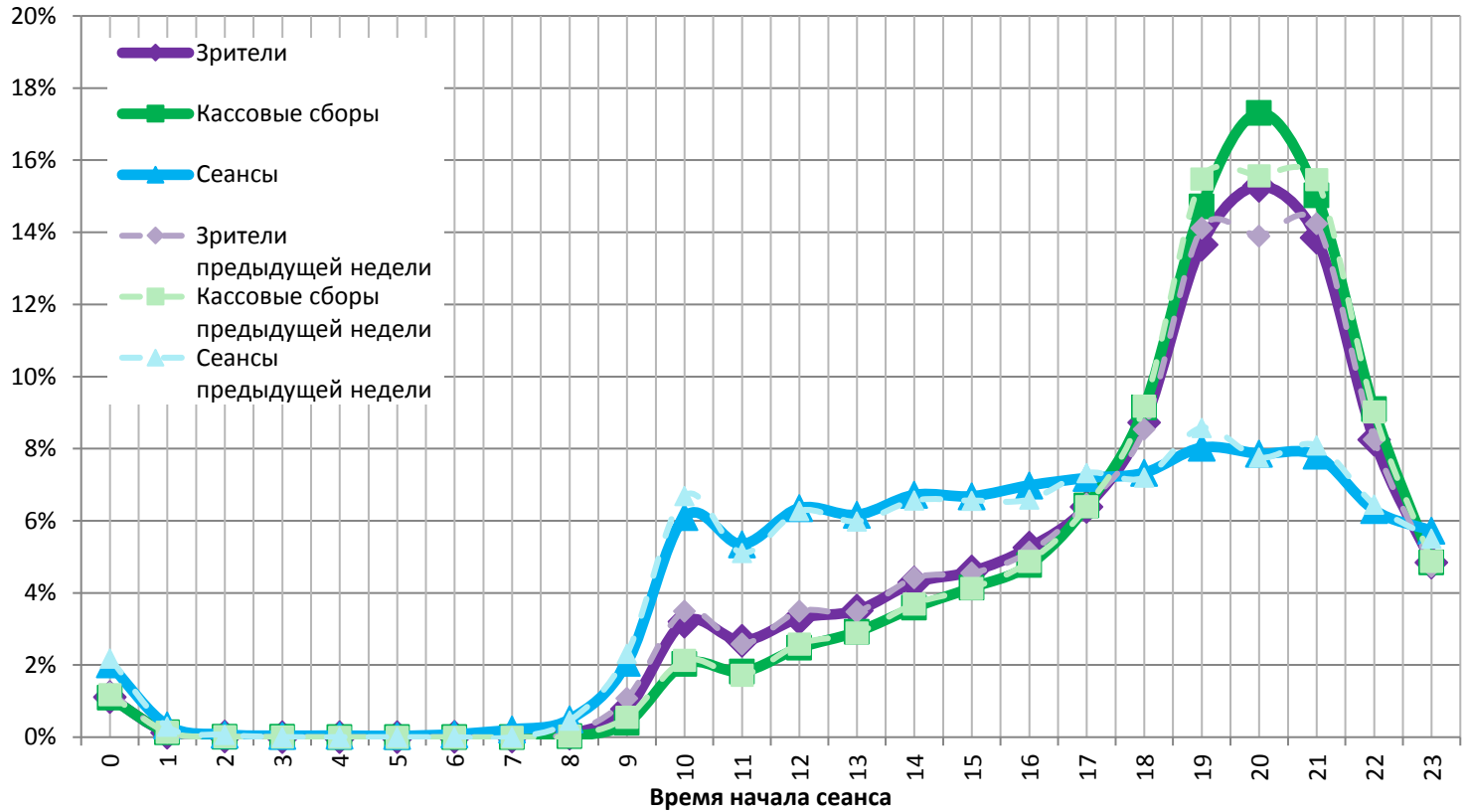
**Средняя наработка релизов ТОП-12 в зрителях на сеанс в зависимости от количества залов**

Название фильма	Количество залов									
	1	2	3	4	5	6	7	8	9-11	12-24
Хищник	19,6	16,7	18,6	19,3	20,5	22,0	19,5	21,5	20,2	20,3
Счастья! Здоровья!	4,9	7,2	8,6	9,2	10,2	12,3	11,6	12,7	12,2	10,0
Великий уравнитель 2	9,3	8,8	9,2	10,6	11,7	12,4	13,9	15,4	14,6	15,9
Временные трудности	5,7	11,0	13,2	14,0	15,5	16,8	16,6	17,7	16,8	15,6
Гоголь. Страшная месть	6,0	9,9	13,1	14,5	17,6	17,8	18,1	19,8	17,1	15,7
Большой кошачий побег	13,5	13,3	15,5	15,4	16,1	15,4	16,7	17,3	15,6	17,0
Темные отражения	7,4	6,8	8,0	8,2	9,2	10,2	11,6	12,5	10,9	13,1
Альфа	9,0	8,7	10,8	14,6	20,3	17,7	19,4	18,7	17,8	19,4
История одного назначения	12,0	11,1	8,2	6,0	6,7	10,3	8,8	8,9	9,0	14,7
Багровая мята	4,7	7,0	5,9	8,0	9,2	9,5	8,7	10,1	9,0	9,3
Мара. Пожиратель снов	8,5	8,8	7,8	10,2	13,1	15,1	12,9	15,6	13,4	13,7
Монстры на каникулах 3: Море зовёт	17,7	12,9	12,7	16,4	18,1	17,6	16,1	16,9	15,0	20,2

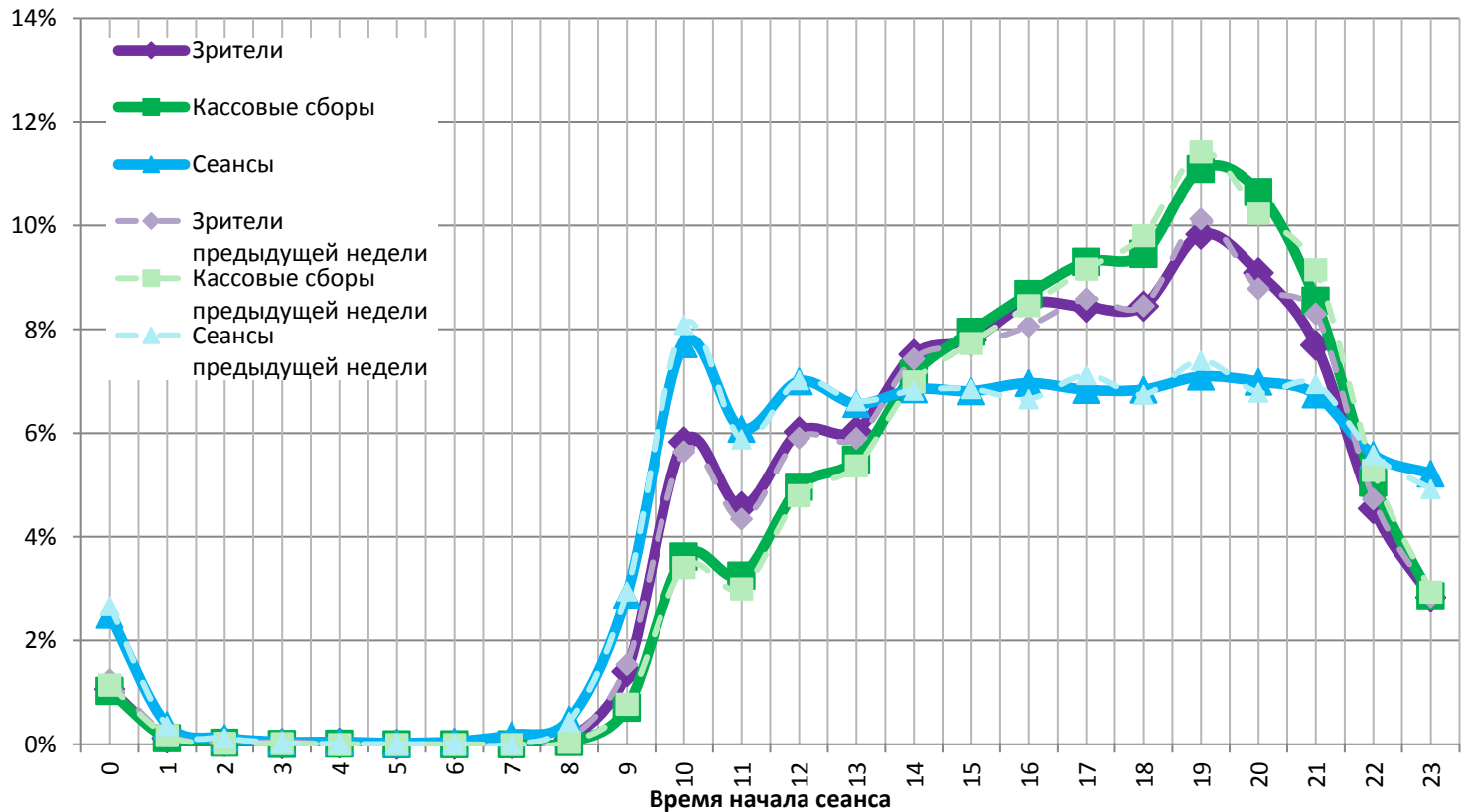
Независимая новинка в жанре экшен «Багровая мята» привлекала менее 10 зрителей на сеанс.

**На графике указано распределение доли зрителей, сеансов и кассовых сборов по времени начала сеанса.**

**Зависимость от времени начала сеанса доли проданных билетов, кассовых сборов и сеансов в будни**



**Зависимость от времени начала сеанса доли проданных билетов, кассовых сборов и сеансов в выходные дни**



**Пунктирными линиями обозначены значения предыдущей недели.**

На графике наглядно представлена зависимость результатов деятельности кинотеатров от времени суток.

График «Зрители» (фиолетовый) отражает долю зрителей кинотеатра за день в зависимости от времени начала сеанса.

График «Кассовые сборы» (зеленый) отражает долю дневной выручки в зависимости от времени начала сеанса.

График «Сеансы» (синий) отображает долю состоявшихся сеансов за каждый час работы кинотеатра.



**Основные показатели кинопроката в регионах Российской Федерации**

Регион	Наработка на сеанс по зрителям	Средняя заполняемость залов	Средняя цена билета
Адыгея Респ.	16,6	9,8%	306,6
Алтай Респ.	13,2	9,4%	207,3
Алтайский край	13,1	10,0%	225,1
Амурская обл.	11,3	10,9%	279,5
Архангельская обл.	12,2	11,9%	239,7
Астраханская обл.	13,7	11,0%	216,1
Башкортостан Респ.	13,7	11,2%	209,7
Белгородская обл.	14,5	9,9%	191,2
Брянская обл.	10,6	10,4%	241,5
Бурятия Респ.	13,0	11,5%	223,1
Владимирская обл.	18,8	14,0%	238,4
Волгоградская обл.	14,6	10,5%	209,8
Вологодская обл.	12,7	11,3%	197,4
Воронежская обл.	13,5	9,8%	224,0
Дагестан Респ.	24,3	13,4%	231,3
Еврейская автономная обл.	7,5	7,1%	240,7
Забайкальский край	17,1	11,3%	220,3
Ивановская обл.	12,0	10,7%	245,1
Ингушетия Респ.	9,3	2,6%	238,4
Иркутская обл.	12,9	10,2%	244,9
Кабардино-Балкарская Респ.	10,8	8,1%	223,7
Калининградская обл.	14,2	12,6%	255,1
Калмыкия Респ.	16,6	13,4%	169,7
Калужская обл.	14,2	11,7%	278,6
Камчатский край	18,6	12,5%	352,7
Карачаево-Черкесская Респ.	16,3	11,6%	221,5
Карелия Респ.	9,2	8,9%	238,4
Кемеровская обл.	11,1	8,5%	235,1
Кировская обл.	16,0	16,4%	191,3
Коми Респ.	13,7	10,2%	204,6
Костромская обл.	15,2	10,8%	192,7
Краснодарский край	19,5	13,2%	267,1
Красноярский край	19,6	11,2%	216,6
Крым Респ.	18,0	18,0%	303,3
Курганская обл.	12,8	9,0%	232,9
Курская обл.	12,0	10,1%	167,9
Ленинградская обл.	12,8	11,6%	225,0
Липецкая обл.	11,9	9,6%	243,7
Магаданская обл.	11,4	16,2%	313,3
Марий Эл Респ.	11,7	10,5%	187,3
Мордовия Респ.	13,9	9,6%	162,8
Москва г.	14,9	12,7%	354,8
Московская обл.	13,7	10,7%	310,3
Мурманская обл.	16,7	13,7%	280,0
Ненецкий АО	10,8	21,5%	374,4
Нижегородская обл.	13,5	9,5%	245,1
Новгородская обл.	7,5	6,8%	214,0
Новосибирская обл.	14,5	11,0%	260,3
Омская обл.	12,3	12,2%	152,8
Оренбургская обл.	12,7	10,7%	188,0
Орловская обл.	10,5	7,9%	217,0
Пензенская обл.	15,8	20,3%	199,2
Пермский край	18,3	11,6%	251,4
Приморский край	19,0	14,8%	290,5
Псковская обл.	10,3	9,1%	224,0



Регион	Наработка на сеанс по зрителям	Средняя заполняемость залов	Средняя цена билета
Ростовская обл.	13,7	12,0%	236,1
Рязанская обл.	14,6	9,9%	211,0
Самарская обл.	13,7	11,1%	225,0
Санкт-Петербург г.	14,5	12,2%	268,9
Саратовская обл.	12,1	10,3%	216,5
Саха /Якутия/ Респ.	19,9	17,6%	287,9
Сахалинская обл.	19,9	16,1%	300,9
Свердловская обл.	13,2	11,6%	205,0
Севастополь г.	21,7	27,4%	201,9
Северная Осетия - Алания Респ.	15,7	12,2%	261,5
Смоленская обл.	14,6	9,5%	231,6
Ставропольский край	15,0	13,1%	222,9
Тамбовская обл.	10,4	8,0%	224,9
Татарстан Респ.	15,5	13,2%	200,4
Тверская обл.	15,2	13,9%	223,1
Томская обл.	19,0	12,7%	280,1
Тульская обл.	12,4	10,0%	229,3
Тыва Респ.	13,0	4,3%	188,1
Тюменская обл.	13,1	10,4%	230,3
Удмуртская Респ.	13,6	12,6%	193,1
Ульяновская обл.	11,5	8,4%	231,0
Хабаровский край	16,7	13,4%	277,5
Хакасия Респ.	13,2	7,3%	211,5
Ханты-Мансийский Автономный округ - Югра АО	13,7	12,9%	272,1
Челябинская обл.	13,2	10,0%	198,3
Чеченская Респ.	17,6	19,3%	273,6
Чувашская Республика - Чувашия	11,5	12,3%	165,2
Чукотский АО	42,4	15,6%	335,4
Ямало-Ненецкий АО	9,6	13,8%	326,6
Ярославская обл.	13,1	9,1%	212,8
<b>Средний показатель по Российской Федерации</b>	<b>14,3</b>	<b>11,7%</b>	<b>256,6</b>

Региональная статистика характеризует основные сводные показатели каждого региона Российской Федерации, где расположены кинотеатры.