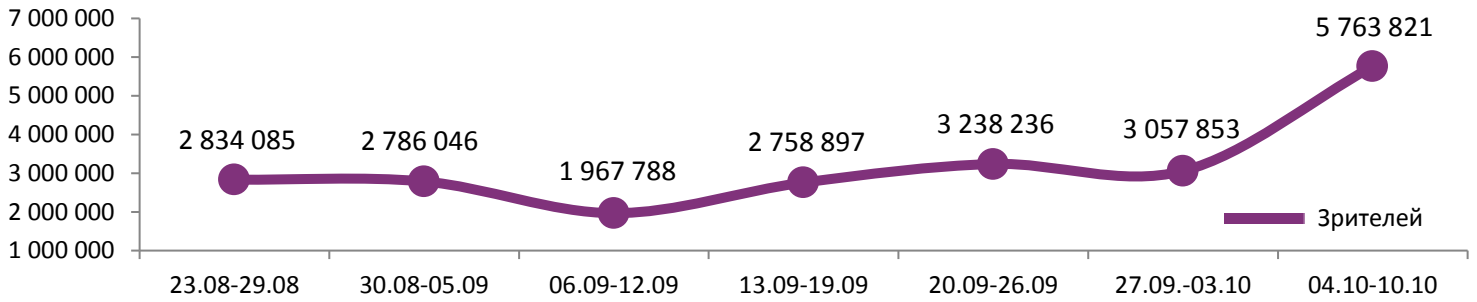
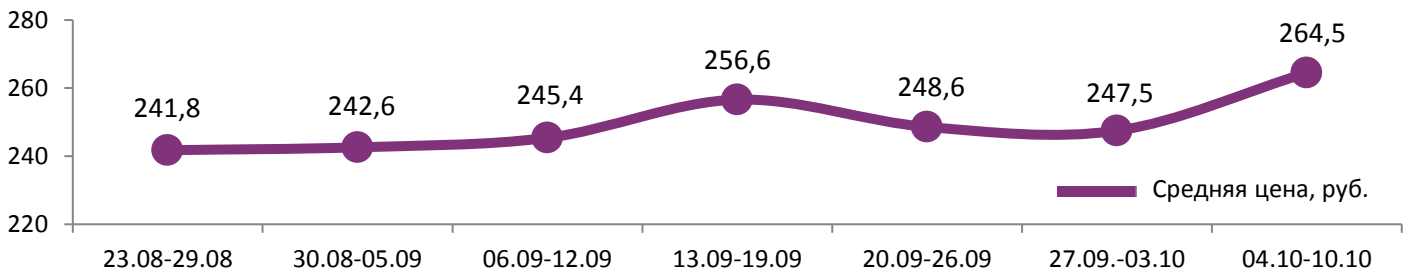


Динамика количества зрителей по неделям

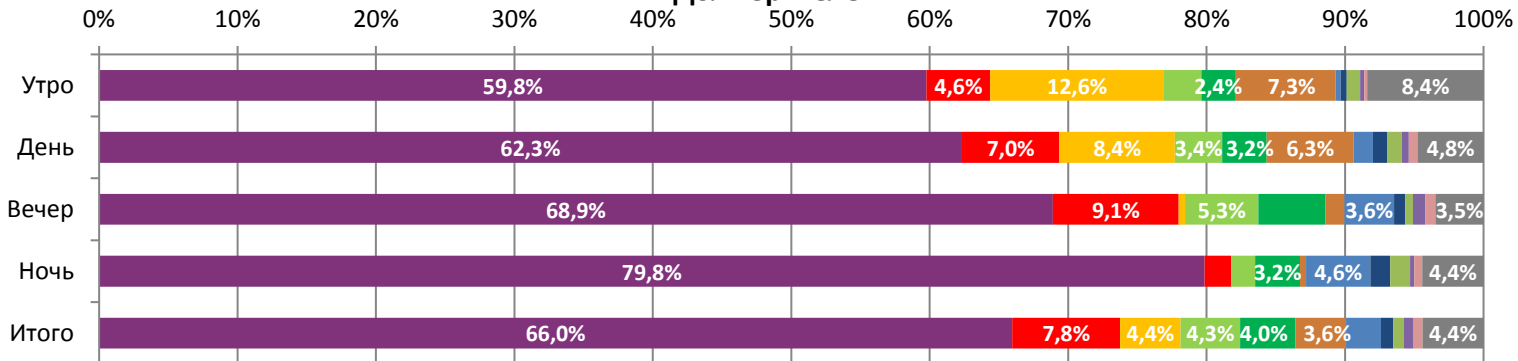


Динамика средней цены билета по неделям

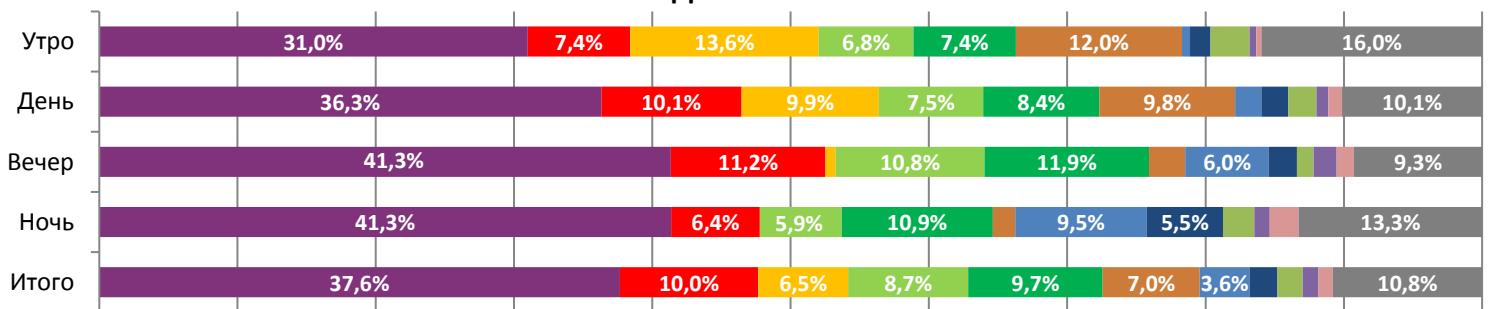


Посещаемость российских кинотеатров резко возросла (до 5,8 млн) благодаря выходу кинокомикса «Веном», на который пришлось 66% проданных билетов.

Доля зрителей



Доля сеансов



- Веном
- Непрощенный
- Пришельцы в доме
- Звезда родилась
- На районе
- Тайна дома с часами
- Проклятие монахини
- Поиск
- Агент Джонни Инглиш 3.0
- Кислота
- Простая просьба
- Другие фильмы

Временные промежутки по времени начала сеанса считаются следующим образом: «Утро» - с 06:00 до 11:59, «День» - с 12:00 по 17:59, «Вечер» - с 18:00 по 23:59, «Ночь» - с 00:00 по 05:59.
 Доля зрителей отдельного фильма рассчитывается как соотношение количества проданных билетов на сеансы фильма в указанный период к количеству проданных билетов на все сеансы фильмов, демонстрируемых в аналогичный временной промежуток.
 Доля сеансов отдельного релиза рассчитывается как соотношение количества состоявшихся сеансов фильма в указанный период к количеству состоявшихся сеансов всех фильмов, демонстрируемых в аналогичный временной промежуток.

Основные показатели кинопроката

№	Название фильма	№ ПУ	Дата релиза	Неделя проката	Возрастное ограничение	Прокатчик	За период с 04.10 по 10.10.2018					Всего					
							Наработка на сеанс по зрителям	Зрители	Изменение, %	Сборы, руб.	Изменение, %	Сеансов	Средняя цена билета	Зрители	Сборы, руб.	Сеансов	
1	Веном	121022018	04.10.2018	1	16+	WDSSPR	51,6	3 801 625	-	1 060 188 590	-	73 682	278,9	3 808 703	1 061 781 708	73 754	
2	Непрощенный	111016018	27.09.2018	2	16+	CRP	22,9	448 853	-41,0%	107 232 132	-43,5%	19 584	238,9	1 214 773	298 300 216	55 661	
3	Пришельцы в доме	124003518	04.10.2018	1	6+	NKI	19,8	251 707	-	52 995 485	-	12 730	210,5	251 753	53 145 985	12 731	
4	Звезда родилась	121021718	04.10.2018	1	18+	CAO	14,6	248 384	-	65 917 258	-	16 964	265,4	248 384	65 917 258	16 964	
5	На районе	111011017	04.10.2018	1	16+	CP	12,1	230 438	-	56 368 042	-	19 057	244,6	230 609	56 411 224	19 086	
6	Тайна дома с часами	121021218	27.09.2018	2	12+	UPI	15,3	210 145	-60,0%	46 838 057	-64,7%	13 710	222,9	738 911	180 124 661	47 901	
7	Проклятие монахини	121020418	20.09.2018	3	18+	CAO	20,7	145 928	-75,7%	33 464 707	-77,5%	7 059	229,3	2 199 923	548 946 760	87 165	
8	Поиск	121016118	27.09.2018	2	16+	WDSSPR	12,7	49 741	-62,3%	11 627 627	-66,0%	3 932	233,8	182 318	45 883 036	13 874	
9	Агент Джонни Инглиш 3.0	121020518	20.09.2018	3	12+	UPI	12,6	45 553	-77,2%	10 494 729	-79,7%	3 602	230,4	663 071	172 021 123	48 780	
10	Кислота	111004818	04.10.2018	1	18+	PVZGL	18,1	40 137	-	11 626 870	-	2 223	289,7	42 956	12 893 650	2 233	
11	Простая просьба	121020818	20.09.2018	3	18+	CP	18,3	37 022	-75,8%	10 038 913	-75,7%	2 023	271,2	457 670	121 922 074	28 258	
12	Мотылёк	121020918	27.09.2018	2	18+	MG	15,6	29 437	-63,8%	7 697 457	-65,3%	1 885	261,5	113 677	30 577 889	6 589	
ИТОГО:							5 538 970	+98,3%	1 474 489 867	+110,3%	176 451						
Доля ТОП-12 в совокупных показателях периода:							96,1%		96,7%		90,2%						

«Веном» за первую неделю посмотрело 3,8 млн зрителей, что позволило фильму собрать в прокате больше 1 миллиарда рублей. Лишь 44% сборов потерял «Непрощенный» с Дмитрием Нагиевым, выступив на второй неделе лучше, чем «На районе» с Даниилом Козловским на первой. Фильм Александра Горчилина «Кислота» привлек в кинотеатры 43 тыс. зрителей.

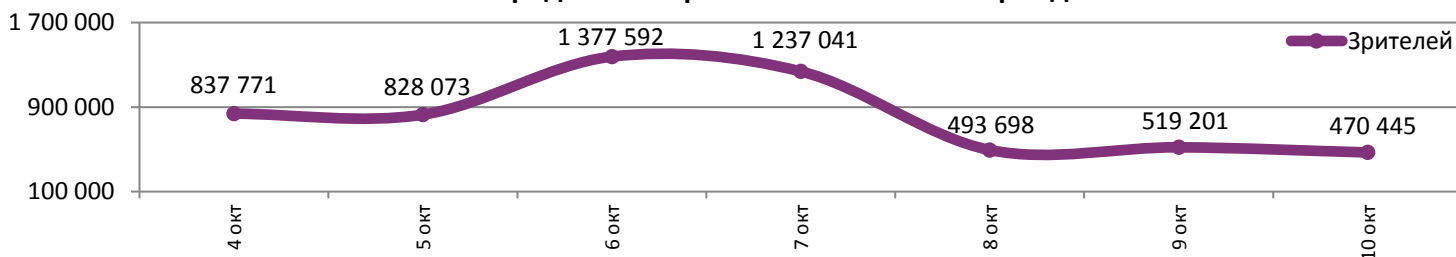
ТОП-12 фильмов по наработке на сеанс

№	Название фильма	Количество сеансов	Наработка, зрителей	В % от средней наработки на сеанс
1	Веном	73 682	51,6	175%
2	История одного назначения	111	25,6	87%
3	Непрощенный	19 584	22,9	78%
4	Проклятие монахини	7 059	20,7	70%
5	Большой кошачий побег	1 337	20,2	69%
6	Пришельцы в доме	12 730	19,8	67%
7	Простая просьба	2 023	18,3	62%
8	Кислота	2 223	18,1	61%
9	Монстры на каникулах 3: Море зовёт	641	17,7	60%
10	Временные трудности	686	16,6	56%
11	Мотылёк	1 885	15,6	53%
12	Тайна дома с часами	13 710	15,3	52%

29,5 - средняя наработка на сеанс (зрителей на сеанс) в отчетном периоде.

Наработка на сеанс (зрителей на сеанс) представляет собой показатель среднего количества зрителей, присутствовавших на одном сеансе фильма, и рассчитывается как отношение количества проданных билетов к количеству состоявшихся сеансов за период.

В топ-3 фильмов с лучшей наработкой - два российского производства.

Распределение зрителей в отчетном периоде


Средняя наработка на сеанс возросла почти в два раза и составила 30 зрителей.

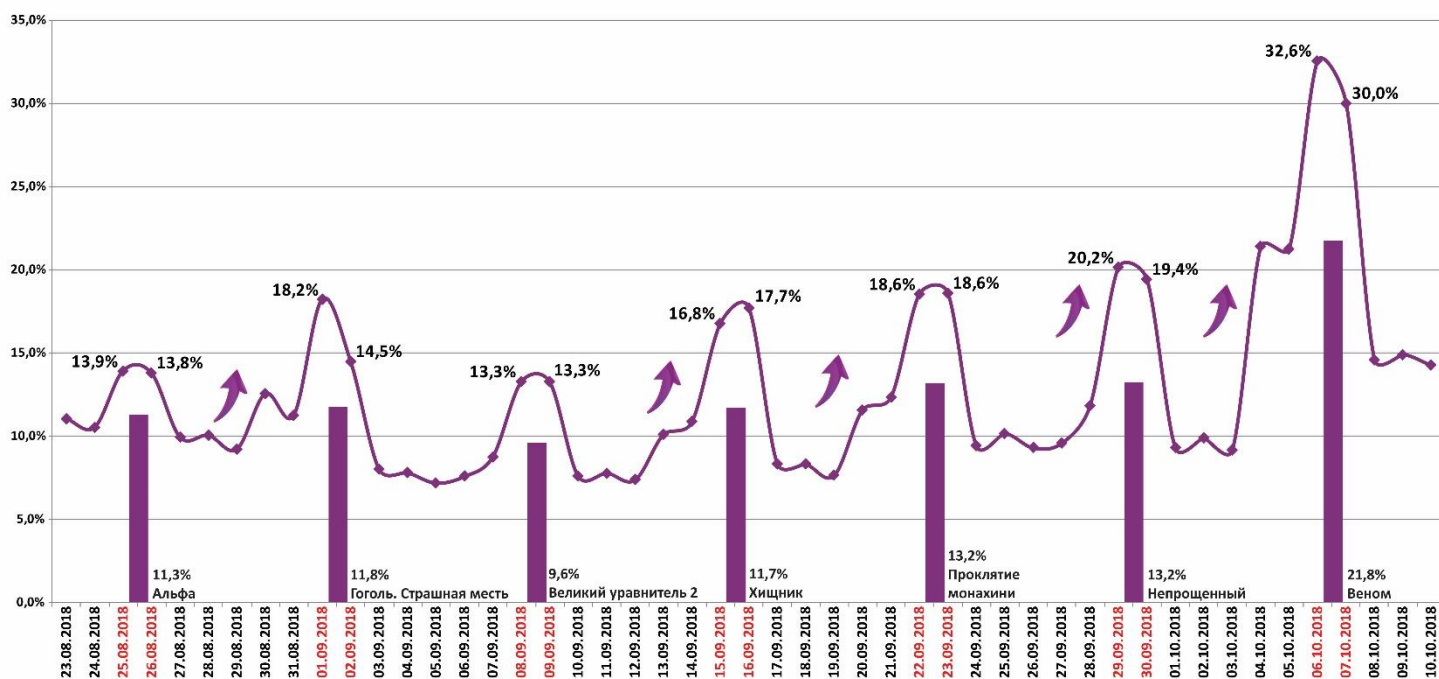
Число залов	Средняя цена билета, руб	Отличие от предыдущей недели
1	221,9	+9,9%
2	234,3	+7,7%
3-4	252,8	+3,7%
5-6	248,4	+6,2%
7-8	265,8	+7,7%
9-11	293,9	+10,7%
12-24	378,3	+8,1%
Среднее за период	264,5	+6,9%

Число залов	Сеансов за период	% от итога	Отличие от предыдущей недели
1	19 875	10%	+4,7%
2	19 144	10%	+8,8%
3-4	33 301	17%	+3,2%
5-6	39 277	20%	+1,1%
7-8	45 515	23%	-0,2%
9-11	28 004	14%	-0,1%
12-24	10 591	5%	+1,3%
Общий итог	195 707	100%	+2,0%

Средняя цена билета группы кинотеатров представляет собой отношение валового сбора, полученного группой кинотеатров, к количеству проданных билетов указанными кинотеатрами.

Число залов	Средняя наработка (зрителей на сеанс)	Отличие от предыдущей недели
1	22,7	+97,6%
2	24,3	+96,5%
3-4	28,2	+91,5%
5-6	31,7	+85,4%
7-8	32,2	+81,1%
9-11	31,3	+80,0%
12-24	30,4	+71,7%
Среднее за период	29,5	+84,7%

Число залов	Средняя заполняемость зала, %	Отличие от предыдущей недели
1	12,0%	+86,0%
2	19,1%	+71,7%
3-4	23,1%	+69,2%
5-6	25,8%	+65,1%
7-8	23,4%	+63,8%
9-11	21,2%	+59,1%
12-24	20,9%	+47,4%
Среднее за период	21,8%	+64,7%

Заполняемость залов в период с 23.08.2018 по 10.10.2018


Вертикальные столбцы отражают среднюю заполненность залов за неделю. Данный показатель отличается от среднего значения, поскольку число зрителей разное.

Средняя заполняемость залов в выходные была выше 30%.

Репертуарное планирование кинотеатров с наибольшей выручкой за период

«Веном» стал лидером во всех самых успешных кинотеатрах недели, показав долю сборов 70-100%.

Категория: 12-24 зала	Кол-во сеансов	Доля сеансов	Доля кассовых сборов
Веном	181	31,5%	69,7%
Непрощенный	34	5,9%	4,4%
Пришельцы в доме	60	10,5%	3,9%
Звезда родилась	42	7,3%	3,8%
Тайна дома с часами	35	6,1%	2,8%
Проклятие монахини	27	4,7%	2,5%
Мотылёк	14	2,4%	1,7%
На районе	31	5,4%	1,6%
Простая просьба	14	2,4%	1,5%
Кислота	14	2,4%	1,2%
Агент Джонни Инглиш 3.0	14	2,4%	0,9%
Монстры на каникулах 3: Море зовёт	7	1,2%	0,9%
Любовник моей жены	14	2,4%	0,9%
Доктор Кто: Женщина, которая упала на Землю	3	0,5%	0,8%
Поиск	14	2,4%	0,7%
Черный клановец	16	2,8%	0,7%
Большой кошачий побег	7	1,2%	0,5%
Хищник	7	1,2%	0,4%
Человек, который убил Дон Кихота	7	1,2%	0,3%
Временные трудности	7	1,2%	0,2%
Гоголь. Страшная месть	7	1,2%	0,2%
Школа	7	1,2%	0,1%
Профессионал	6	1,0%	0,1%
МУЛЬТ в кино. Выпуск № 81	2	0,3%	0,1%
Игрушки для взрослых	4	0,7%	0,1%
Итого	574	100%	100%
Категория: 9-11 залов	Кол-во сеансов	Доля сеансов	Доля кассовых сборов
Веном	162	32,1%	77,0%
Непрощенный	40	7,9%	5,3%
Звезда родилась	42	8,3%	3,0%
Проклятие монахини	22	4,4%	2,8%
На районе	34	6,7%	2,8%
Тайна дома с часами	43	8,5%	2,6%
Пришельцы в доме	20	4,0%	1,4%
Простая просьба	7	1,4%	0,8%
Поиск	18	3,6%	0,7%
Агент Джонни Инглиш 3.0	22	4,4%	0,7%
Кислота	7	1,4%	0,5%
Профессионал	13	2,6%	0,4%
Игрушки для взрослых	7	1,4%	0,3%
Сердце мира	5	1,0%	0,2%
Любовник моей жены	9	1,8%	0,2%
Руби и повелитель воды	4	0,8%	0,2%
Похитители носков	6	1,2%	0,2%
Хищник	13	2,6%	0,2%
Черный клановец	6	1,2%	0,2%
Мотылёк	7	1,4%	0,2%
Школа	6	1,2%	0,1%
Человек, который убил Дон Кихота	7	1,4%	0,1%
МУЛЬТ в кино. Выпуск № 81	4	0,8%	0,1%
Итого	504	100%	100%
Категория: 7-8 залов	Кол-во сеансов	Доля сеансов	Доля кассовых сборов
Веном	101	28,1%	72,1%
Звезда родилась	29	8,1%	5,6%
Непрощенный	36	10,0%	4,0%
Тайна дома с часами	31	8,6%	3,1%
Пришельцы в доме	16	4,5%	2,5%
На районе	27	7,5%	1,9%
Простая просьба	14	3,9%	1,6%
Агент Джонни Инглиш 3.0	12	3,3%	1,4%
Поиск	7	1,9%	1,3%
Черный клановец	13	3,6%	1,2%



Большой кошачий побег	10	2,8%	1,0%
Мотылёк	6	1,7%	0,8%
Кислота	13	3,6%	0,8%
Основано на реальных событиях	2	0,6%	0,6%
Проклятие монахини	7	1,9%	0,5%
Монстры на каникулах 3: Море зовёт	8	2,2%	0,4%
Профессионал	7	1,9%	0,2%
Мэнди	3	0,8%	0,2%
МУЛЬТ в кино. Выпуск № 81	7	1,9%	0,1%
Временные трудности	5	1,4%	0,1%
Игрушки для взрослых	5	1,4%	0,1%
Итого	359	100%	100%
Категория: 5-6 залов	Кол-во сеансов	Доля сеансов	Доля кассовых сборов
Веном	166	58,9%	91,1%
Звезда родилась	23	8,2%	2,1%
Пришельцы в доме	28	9,9%	2,1%
Непрощенный	14	5,0%	1,8%
На районе	29	10,3%	1,2%
Тайна дома с часами	10	3,5%	0,8%
На глубине морской	2	0,7%	0,5%
Поиск	7	2,5%	0,3%
Агент Джонни Инглиш 3.0	1	0,4%	0,0%
Проклятие монахини	2	0,7%	0,0%
Итого	282	100%	100%
Категория: 3-4 зала	Кол-во сеансов	Доля сеансов	Доля кассовых сборов
Веном	63	31,8%	79,0%
На районе	40	20,2%	10,5%
Непрощенный	20	10,1%	3,8%
Звезда родилась	20	10,1%	2,9%
Тайна дома с часами	19	9,6%	1,4%
Пришельцы в доме	21	10,6%	1,2%
Проклятие монахини	5	2,5%	1,1%
МУЛЬТ в кино. Выпуск № 81	3	1,5%	0,1%
Мотылёк	7	3,5%	0,1%
Итого	198	100%	100%
Категория: 2 зала	Кол-во сеансов	Доля сеансов	Доля кассовых сборов
Веном	42	40,4%	71,7%
На районе	28	26,9%	17,8%
Звезда родилась	14	13,5%	5,6%
Непрощенный	7	6,7%	3,4%
Пришельцы в доме	6	5,8%	0,7%
Тайна дома с часами	7	6,7%	0,7%
Итого	104	100%	100%
Категория: 1 зал	Кол-во сеансов	Доля сеансов	Доля кассовых сборов
Веном	46	83,6%	99,6%
Поиск	5	9,1%	0,4%
Агент Джонни Инглиш 3.0	4	7,3%	0,0%
Итого	55	100%	100%

При построении данного отчета анализируются данные от всех коммерческих демонстраторов, расположенных на территории Российской Федерации, правильность передачи отчетности от которых подтверждена при сверке данных с прокатной организацией. Демонстраторы сегментированы по категориям в зависимости от количества залов. В каждой категории выбирается демонстратор, показавший наилучший финансовый результат в данный временной период. Публикуется роспись такого демонстратора за период. Название демонстратора и другие данные не публикуются. Со временем в случае появления постоянного лидера по какой-либо из категорий мы будем исключать такого лидера из гонки по фактору естественного преимущества (например, исключительно удачное расположение либо вместимость залов заметно выше, чем у конкурентов).

Показатели работы кинотеатров в зависимости от количества залов по фильмам ТОП-12

ТОП-12 фильмов по зрителям	Категория: 1 зал							
	всего к/т в категории	всего залов в категории	зрителей	сеансов	Зрителей на к/т	зрителей на кинозал	Сеансов на к/т	сеансов на кинозал
Веном	369	369	319 103	7 008	865	865	19,0	19,0
Непрощенный	539	539	36 882	3 248	68	68	6,0	6,0
Пришельцы в доме	197	197	22 073	1 435	112	112	7,3	7,3
Звезда родилась	78	78	5 969	462	77	77	5,9	5,9
На районе	362	362	13 524	2 126	37	37	5,9	5,9
Тайна дома с часами	204	204	12 913	1 134	63	63	5,6	5,6
Проклятие монахини	145	145	5 871	643	40	40	4,4	4,4
Поиск	5	5	1 827	36	365	365	7,2	7,2
Агент Джонни Инглиш 3.0	53	53	654	146	12	12	2,8	2,8
Кислота	28	28	5 752	205	205	205	7,3	7,3
Простая просьба	8	8	80	21	10	10	2,6	2,6
Мотылёк	36	36	588	86	16	16	2,4	2,4

ТОП-12 фильмов по зрителям	Категория: 2 зала							
	всего к/т в категории	всего залов в категории	зрителей	сеансов	Зрителей на к/т	зрителей на кинозал	Сеансов на к/т	сеансов на кинозал
Веном	229	344	337 564	7 864	1 474	981	34,3	22,9
Непрощенный	224	275	36 222	2 372	162	132	10,6	8,6
Пришельцы в доме	163	224	22 667	1 435	139	101	8,8	6,4
Звезда родилась	138	170	10 803	1 234	78	64	8,9	7,3
На районе	169	235	18 293	2 056	108	78	12,2	8,7
Тайна дома с часами	183	242	17 194	1 560	94	71	8,5	6,4
Проклятие монахини	105	116	6 721	576	64	58	5,5	5,0
Поиск	4	4	231	19	58	58	4,8	4,8
Агент Джонни Инглиш 3.0	58	66	1 338	226	23	20	3,9	3,4
Кислота	8	11	2 158	100	270	196	12,5	9,1
Простая просьба	6	6	251	26	42	42	4,3	4,3
Мотылёк	20	24	908	80	45	38	4,0	3,3

«Непрощенный» на второй неделе шел в 539 однозальных кинотеатрах.

ТОП-12 фильмов по зрителям	Категория: 3-4 зала							
	всего к/т в категории	всего залов в категории	зрителей	сеансов	Зрителей на к/т	зрителей на кинозал	Сеансов на к/т	сеансов на кинозал
Веном	224	539	637 148	12 463	2 844	1 182	55,6	23,1
Непрощенный	221	363	74 776	3 636	338	206	16,5	10,0
Пришельцы в доме	191	314	47 079	2 553	246	150	13,4	8,1
Звезда родилась	203	372	41 272	3 725	203	111	18,3	10,0
На районе	206	376	41 594	3 758	202	111	18,2	10,0
Тайна дома с часами	213	355	38 233	2 840	179	108	13,3	8,0
Проклятие монахини	165	210	22 718	1 170	138	108	7,1	5,6
Поиск	84	115	7 146	573	85	62	6,8	5,0
Агент Джонни Инглиш 3.0	99	109	3 825	464	39	35	4,7	4,3
Кислота	11	14	844	68	77	60	6,2	4,9
Простая просьба	29	34	1 009	128	35	30	4,4	3,8
Мотылёк	24	32	2 221	178	93	69	7,4	5,6

ТОП-12 фильмов по зрителям	Категория: 5-6 залов							
	всего к/т в категории	всего залов в категории	зрителей	сеансов	Зрителей на к/т	зрителей на кинозал	Сеансов на к/т	сеансов на кинозал
Веном	159	578	819 685	14 849	5 155	1 418	93,4	25,7
Непрощенный	159	339	98 933	3 527	622	292	22,2	10,4
Пришельцы в доме	145	274	56 645	2 636	391	207	18,2	9,6
Звезда родилась	156	362	56 918	4 046	365	157	25,9	11,2
На районе	150	333	53 954	3 991	360	162	26,6	12,0
Тайна дома с часами	159	301	46 348	2 846	291	154	17,9	9,5
Проклятие монахини	154	244	35 858	1 566	233	147	10,2	6,4
Поиск	144	231	14 695	1 329	102	64	9,2	5,8
Агент Джонни Инглиш 3.0	129	170	10 241	855	79	60	6,6	5,0
Кислота	30	44	7 282	263	243	166	8,8	6,0
Простая просьба	66	84	7 345	427	111	87	6,5	5,1
Мотылёк	61	70	5 049	378	83	72	6,2	5,4

ТОП-12 фильмов по зрителям	Категория: 7-8 залов							
	всего к/т в категории	всего залов в категории	зрителей	сеансов	Зрителей на к/т	зрителей на кинозал	Сеансов на к/т	сеансов на кинозал
Веном	135	661	940 688	17 292	6 968	1 423	128,1	26,2
Непрощенный	141	360	119 603	3 973	848	332	28,2	11,0
Пришельцы в доме	136	299	61 521	2 814	452	206	20,7	9,4
Звезда родилась	141	342	71 229	4 198	505	208	29,8	12,3
На районе	140	329	59 804	4 160	427	182	29,7	12,6
Тайна дома с часами	134	283	50 751	2 919	379	179	21,8	10,3
Проклятие монахини	138	254	43 061	1 760	312	170	12,8	6,9
Поиск	130	206	14 356	1 171	110	70	9,0	5,7
Агент Джонни Инглиш 3.0	128	189	13 233	957	103	70	7,5	5,1
Кислота	78	116	11 038	735	142	95	9,4	6,3
Простая просьба	79	108	12 106	649	153	112	8,2	6,0
Мотылёк	86	118	9 359	583	109	79	6,8	4,9

ТОП-12 фильмов по зрителям	Категория: 9-11 залов							
	всего к/т в категории	всего залов в категории	зрителей	сеансов	Зрителей на к/т	зрителей на кинозал	Сеансов на к/т	сеансов на кинозал
Веном	69	413	562 924	10 760	8 158	1 363	155,9	26,1
Непрощенный	71	206	64 568	2 132	909	313	30,0	10,3
Пришельцы в доме	67	144	30 577	1 392	456	212	20,8	9,7
Звезда родилась	71	188	44 187	2 480	622	235	34,9	13,2
На районе	70	187	34 217	2 317	489	183	33,1	12,4
Тайна дома с часами	69	149	31 808	1 766	461	213	25,6	11,9
Проклятие монахини	71	137	22 793	959	321	166	13,5	7,0
Поиск	65	109	7 493	569	115	69	8,8	5,2
Агент Джонни Инглиш 3.0	66	98	8 981	606	136	92	9,2	6,2
Кислота	51	88	8 305	604	163	94	11,8	6,9
Простая просьба	56	86	9 138	490	163	106	8,8	5,7
Мотылёк	51	68	6 564	372	129	97	7,3	5,5

Заполняемость кинозалов крупнейших киносетей на сеансах фильма-лидера недели

Фильм-лидер недели: «Веном».

Лидером среди киносетей на «Веноме» стал «Монитор», показавший, как и «Киномакс», заполняемость выше 50%.

Киносеть	04.10.18 ЧТ	05.10.18 ПТ	06.10.18 СБ	07.10.18 ВС	08.10.18 ПН	09.10.18 ВТ	10.10.18 СР	Итого за период
Монитор	69,5%	62,0%	65,0%	56,4%	43,1%	40,7%	42,9%	54,2%
Киномакс	69,1%	59,9%	72,9%	59,2%	38,7%	32,2%	35,1%	52,5%
Киноформат	57,6%	56,5%	71,7%	56,6%	44,2%	28,2%	25,6%	48,4%
КАРО ФИЛЬМ	48,9%	56,4%	67,6%	50,0%	27,7%	37,1%	32,5%	46,2%
Империя грез	64,0%	57,0%	59,5%	48,1%	21,3%	20,3%	48,4%	45,1%
СИНЕМА-СТАР	63,6%	53,8%	66,1%	48,9%	26,8%	27,5%	23,5%	45,0%
Пять звезд	61,8%	45,5%	62,2%	41,5%	27,7%	24,8%	51,3%	44,2%
Mori Cinema	54,0%	50,2%	65,3%	47,2%	23,7%	29,2%	20,4%	41,3%
Мираж Синема	47,8%	48,0%	63,7%	48,2%	43,8%	17,2%	18,9%	41,0%
Премьер-Зал	52,5%	46,9%	54,9%	42,2%	27,9%	22,5%	26,5%	39,8%
Объединенная сеть кинотеатров "СИНЕМА ПАРК и ФОРМУЛА КИНО"	45,3%	41,5%	56,4%	41,0%	20,7%	44,3%	17,6%	38,4%
Люксор	22,8%	37,7%	49,2%	36,9%	23,2%	18,9%	25,2%	30,8%

При расчете используются данные вечерних сеансов - со временем начала с 17:00 по 21:59.

Данные таблицы рассчитаны как среднее значение показателей заполнения зала по каждому сеансу каждого демонстратора. Таким образом, финальная цифра не зависит ни от количества кинотеатров каждой киносети, ни от количества мест в зале.

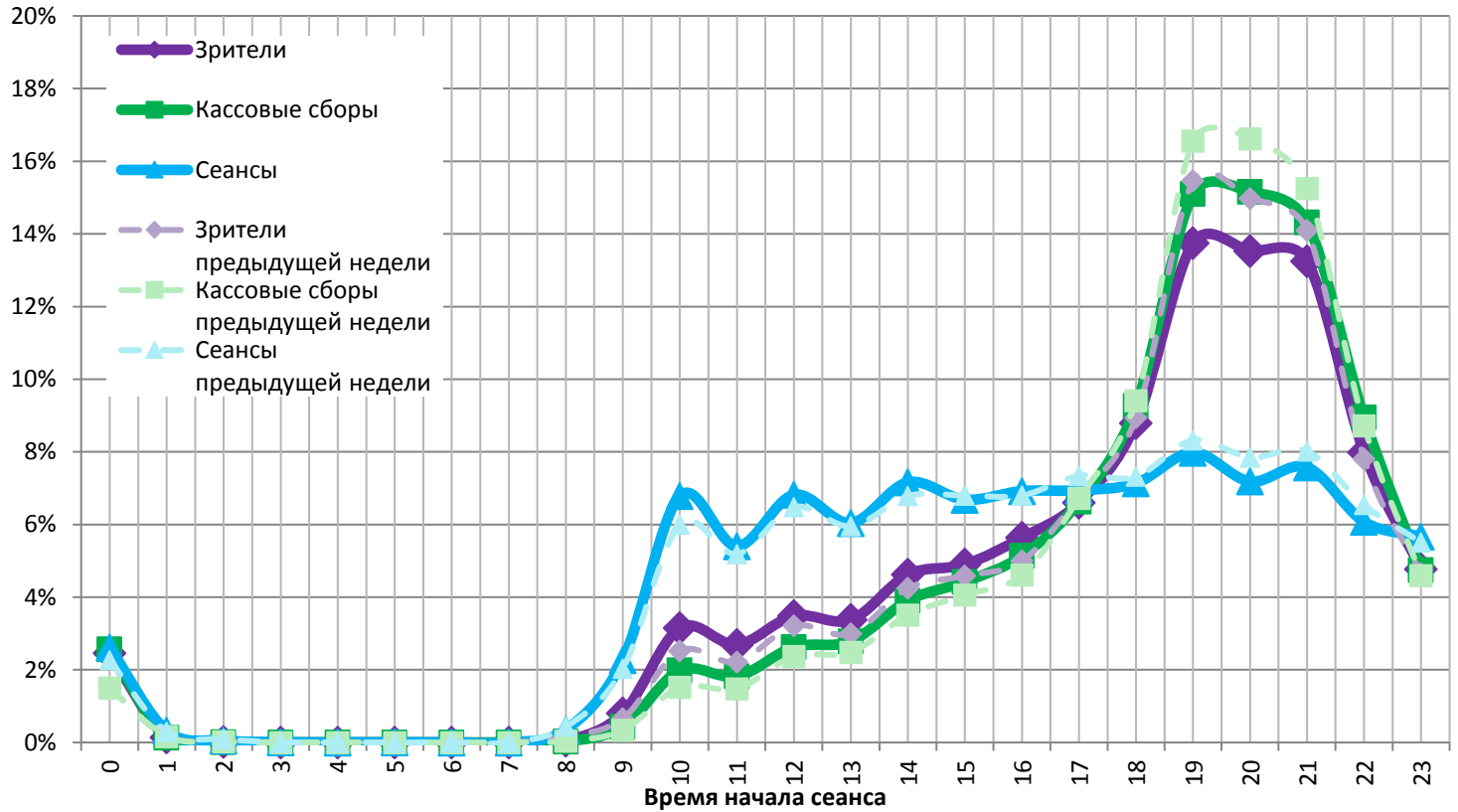
Средняя наработка релизов ТОП-12 в зрителях на сеанс в зависимости от количества залов

Название фильма	Количество залов									
	1	2	3	4	5	6	7	8	9-11	12-24
Веном	45,5	42,9	52,4	50,2	55,1	55,3	51,0	57,5	52,3	53,5
Непрощенный	11,4	15,3	18,9	22,1	25,7	30,2	29,9	30,3	30,3	25,7
Пришельцы в доме	15,4	15,8	17,8	18,9	21,4	21,6	21,6	22,1	22,0	24,0
Звезда родилась	12,9	8,8	10,8	11,3	13,1	15,1	15,7	18,3	17,8	22,0
На районе	6,4	8,9	10,0	11,9	13,9	13,2	13,6	15,1	14,8	13,9
Тайна дома с часами	11,4	11,0	12,9	13,9	15,3	17,2	16,6	18,1	18,0	20,0
Проклятие монахини	9,1	11,7	17,0	20,9	22,8	23,0	23,7	25,2	23,8	23,1
Поиск	50,8	12,2	27,4	8,4	10,9	11,2	12,4	12,1	13,2	17,0
Агент Джонни Инглиш 3.0	4,5	5,9	6,6	9,2	10,6	13,1	11,6	15,9	14,8	20,9
Кислота	28,1	21,6	12,5	12,4	41,8	20,8	16,6	14,1	13,8	19,2
Простая просьба	3,8	9,7	9,1	7,5	16,5	17,8	17,4	19,7	18,6	25,2
Мотылёк	6,8	11,4	13,0	12,1	10,8	15,1	13,8	17,7	17,6	22,8

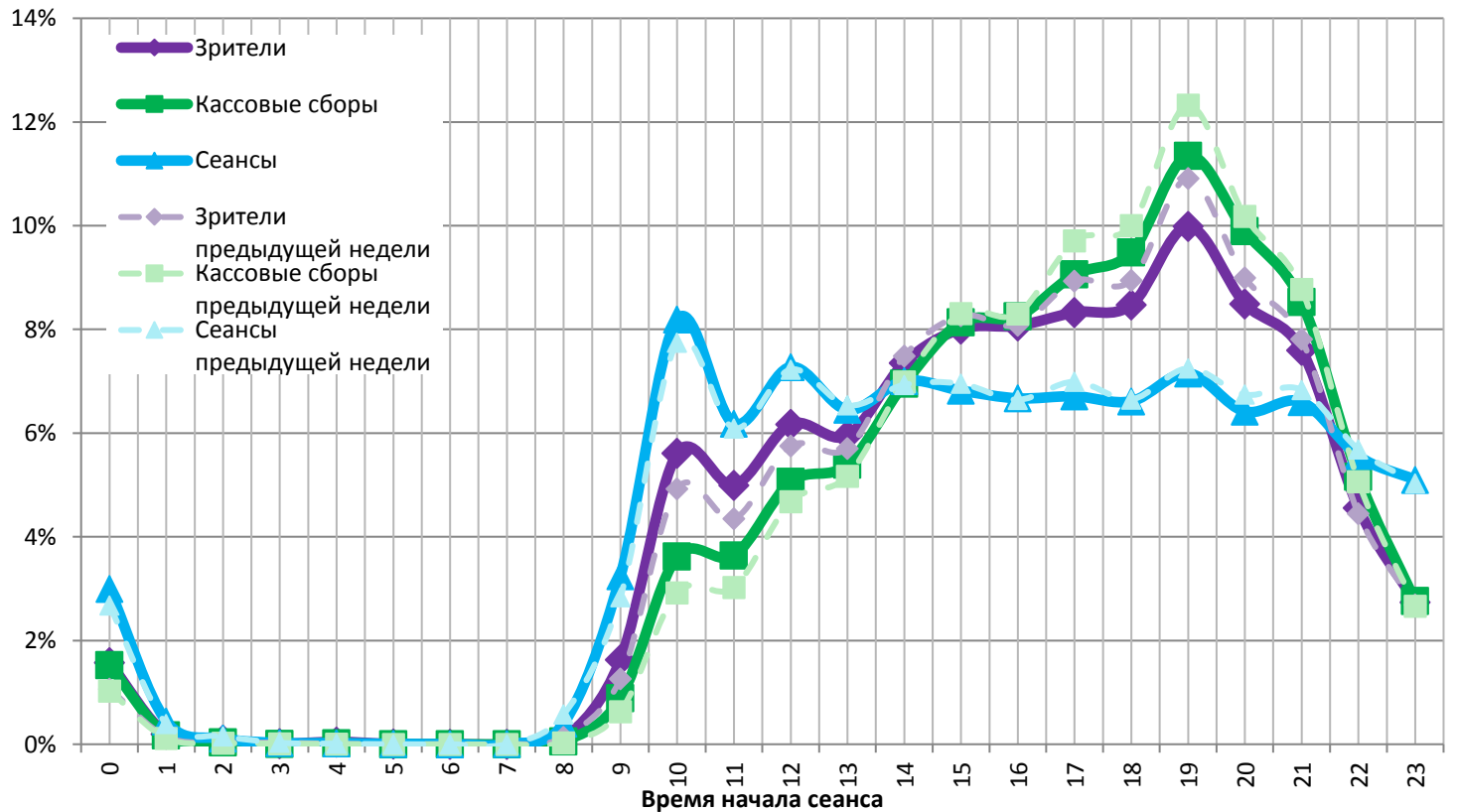
«Непрощенный» привлекал 25-30 зрителей на сеанс в кинотеатрах с 5+ залами.

На графике указано распределение доли зрителей, сеансов и кассовых сборов по времени начала сеанса.

Зависимость от времени начала сеанса доли проданных билетов, кассовых сборов и сеансов в будни



Зависимость от времени начала сеанса доли проданных билетов, кассовых сборов и сеансов в выходные дни



Пунктирными линиями обозначены значения предыдущей недели.

На графике наглядно представлена зависимость результатов деятельности кинотеатров от времени суток.

График «Зрители» (фиолетовый) отражает долю зрителей кинотеатра за день в зависимости от времени начала сеанса.

График «Кассовые сборы» (зеленый) отражает долю дневной выручки в зависимости от времени начала сеанса.

График «Сеансы» (синий) отображает долю состоявшихся сеансов за каждый час работы кинотеатра.

Основные показатели кинопроката в регионах Российской Федерации

Регион	Наработка на сеанс по зрителям	Средняя заполняемость залов	Средняя цена билета
Адыгея Респ.	40,4	24,1%	297,8
Алтай Респ.	27,2	19,5%	202,6
Алтайский край	26,2	17,7%	228,6
Амурская обл.	21,2	16,6%	287,9
Архангельская обл.	22,5	19,7%	258,7
Астраханская обл.	28,2	21,0%	224,1
Башкортостан Респ.	28,7	21,3%	219,6
Белгородская обл.	29,3	18,4%	202,8
Брянская обл.	18,0	22,8%	268,8
Бурятия Респ.	26,8	21,6%	246,9
Владимирская обл.	42,5	26,8%	251,8
Волгоградская обл.	30,1	19,8%	217,0
Вологодская обл.	25,0	18,7%	205,9
Воронежская обл.	28,7	18,7%	235,3
Дагестан Респ.	63,1	27,8%	233,2
Еврейская автономная обл.	14,3	13,0%	241,5
Забайкальский край	38,4	22,2%	225,6
Ивановская обл.	23,3	19,8%	240,3
Ингушетия Респ.	27,2	7,3%	234,0
Иркутская обл.	29,6	21,2%	256,7
Кабардино-Балкарская Респ.	28,9	18,2%	210,7
Калининградская обл.	26,6	23,0%	271,4
Калмыкия Респ.	39,3	37,3%	167,5
Калужская обл.	31,3	25,2%	290,3
Камчатский край	32,2	20,6%	358,0
Карачаево-Черкесская Респ.	46,3	32,4%	226,9
Карелия Респ.	17,5	16,1%	245,3
Кемеровская обл.	24,9	17,7%	249,3
Кировская обл.	25,9	26,8%	192,0
Коми Респ.	26,2	18,0%	223,3
Костромская обл.	28,9	18,6%	199,6
Краснодарский край	35,9	21,3%	273,8
Красноярский край	36,4	19,5%	225,2
Крым Респ.	34,9	28,5%	306,2
Курганская обл.	27,9	19,2%	236,8
Курская обл.	20,6	15,5%	203,0
Ленинградская обл.	24,6	21,7%	226,8
Липецкая обл.	24,2	17,6%	251,9
Магаданская обл.	24,8	30,3%	308,3
Марий Эл Респ.	24,6	20,2%	203,4
Мордовия Респ.	28,3	18,5%	179,4
Москва г.	32,0	24,4%	355,5
Московская обл.	28,6	20,8%	313,1
Мурманская обл.	28,5	22,0%	289,3
Ненецкий АО	17,8	35,6%	353,7
Нижегородская обл.	30,1	19,6%	252,9
Новгородская обл.	15,7	12,9%	243,2
Новосибирская обл.	28,6	19,4%	265,7
Омская обл.	26,7	23,7%	155,4
Оренбургская обл.	28,5	21,8%	198,8
Орловская обл.	20,1	14,3%	221,1
Пензенская обл.	30,5	33,3%	201,4
Пермский край	39,7	24,2%	267,3
Приморский край	35,2	23,0%	311,0
Псковская обл.	21,5	17,2%	242,5



Регион	Наработка на сеанс по зрителям	Средняя заполняемость залов	Средняя цена билета
Ростовская обл.	27,5	21,6%	237,6
Рязанская обл.	28,0	18,0%	225,3
Самарская обл.	28,0	21,1%	246,0
Санкт-Петербург г.	29,7	22,3%	277,4
Саратовская обл.	25,1	18,9%	231,1
Саха /Якутия/ Респ.	43,3	34,4%	283,9
Сахалинская обл.	39,6	27,1%	300,0
Свердловская обл.	26,5	20,2%	211,7
Севастополь г.	39,9	43,3%	185,6
Северная Осетия - Алания Респ.	58,9	41,0%	248,2
Смоленская обл.	30,7	19,2%	236,4
Ставропольский край	34,6	25,0%	227,8
Тамбовская обл.	22,3	17,1%	237,8
Татарстан Респ.	31,5	24,7%	220,1
Тверская обл.	29,1	23,4%	226,5
Томская обл.	35,5	21,4%	297,2
Тульская обл.	28,7	21,8%	233,3
Тыва Респ.	33,5	11,1%	185,0
Тюменская обл.	27,7	20,3%	241,2
Удмуртская Респ.	29,0	23,4%	195,1
Ульяновская обл.	26,5	17,0%	244,3
Хабаровский край	33,5	24,9%	273,9
Хакасия Респ.	29,8	15,2%	212,9
Ханты-Мансийский Автономный округ - Югра АО	26,5	23,0%	280,4
Челябинская обл.	28,1	20,0%	212,4
Чеченская Респ.	36,7	39,7%	284,7
Чувашская Республика - Чувашия	24,4	21,5%	176,9
Чукотский АО	41,7	12,3%	301,6
Ямало-Ненецкий АО	21,6	28,7%	324,0
Ярославская обл.	26,5	18,1%	220,3
Средний показатель по Российской Федерации	29,5	21,8%	264,5

Региональная статистика характеризует основные сводные показатели каждого региона Российской Федерации, где расположены кинотеатры.