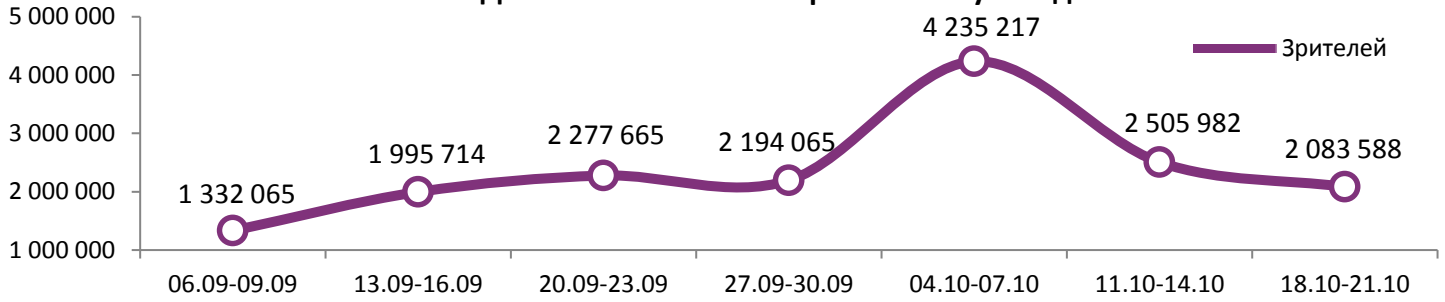
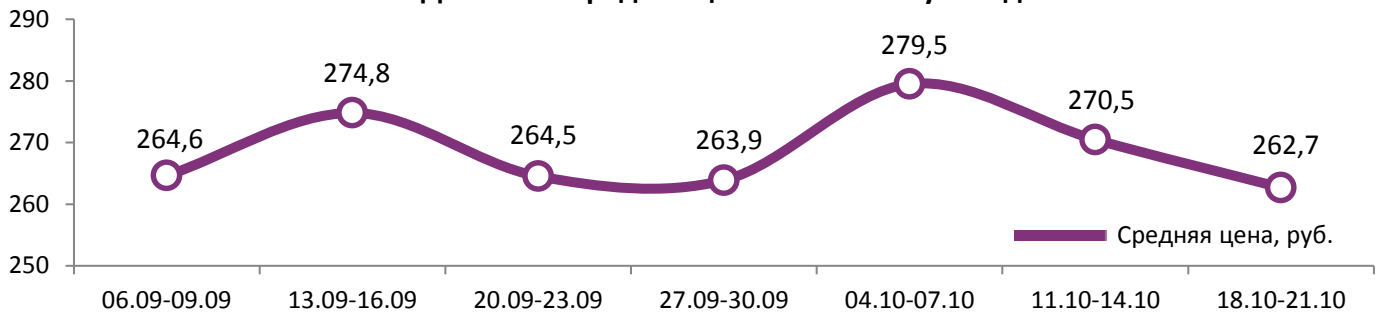


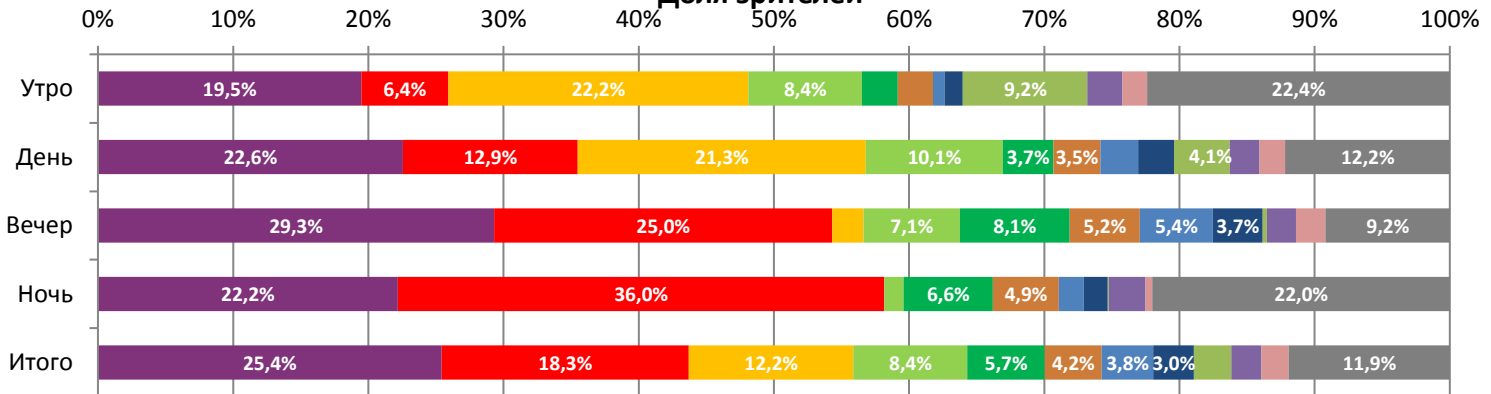
Динамика количества зрителей по уикендам



Динамика средней цены билета по уикендам



Доля зрителей



Доля сеансов



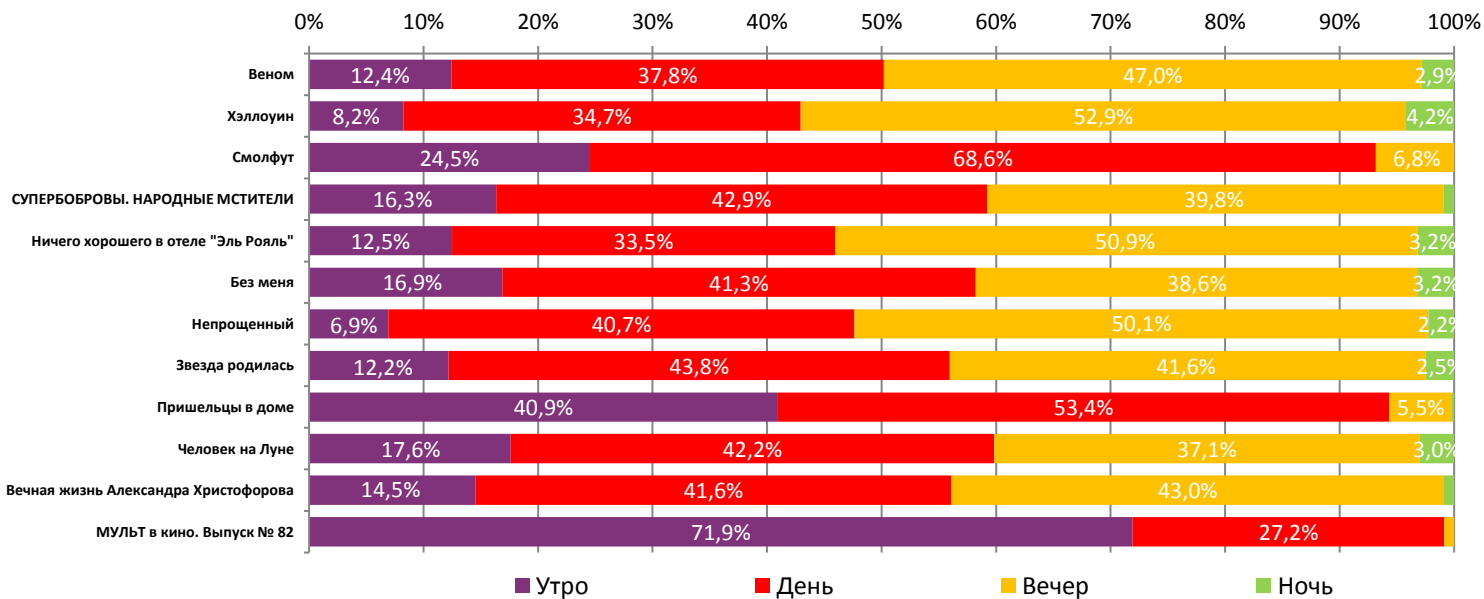
Временные промежутки по времени начала сеанса считаются следующим образом: «Утро» - с 06:00 до 11:59, «День» - с 12:00 по 17:59, «Вечер» - с 18:00 по 23:59, «Ночь» - с 00:00 по 05:59.

Доля зрителей отдельного фильма рассчитывается как соотношение количества проданных билетов на сеансы фильма в указанный период к количеству проданных билетов на все сеансы фильмов, демонстрируемых в аналогичный временной промежуток.

Доля сеансов отдельного релиза рассчитывается как соотношение количества состоявшихся сеансов фильма в указанный период к количеству состоявшихся сеансов всех фильмов, демонстрируемых в аналогичный временной промежуток.

Основные показатели кинопроката

№	Название фильма	№ ПУ	Дата релиза	Неделя проката	Возрастное ограничение	Прокатчик	За период с 18.10 по 21.10.2018					Всего					
							Наработка на сеанс по зрителям	Зрители	Изменение, %	Сборы, руб.	Изменение, %	Сеансов	Средняя цена билета	Зрители	Сборы, руб.	Сеансов	
1	Веном	121022018	04.10.2018	3	16+	WDSSPR	27,3	529 907	-55,6%	150 226 995	-55,7%	19 436	283,5	5 994 111	1 653 640 135	145 035	
2	Хэллоуин	121023218	18.10.2018	1	18+	UPI	22,1	380 923	-	102 118 768	-	17 220	268,1	380 923	102 118 768	17 220	
3	Смолфут	124004018	превью 20-21.10.18	1	6+	CAO	51,2	253 561	-	58 808 579	-	4 954	231,9	254 152	58 829 939	4 958	
4	СУПЕРБОБРОВЫ. НАРОДНЫЕ МСТИТЕЛИ	111020318	20.10.2018	1	12+	WDSSPR	19,5	175 447	-	45 306 337	-	8 995	258,2	175 449	45 306 635	8 997	
5	Ничего хорошего в отеле "Эль Рояль"	121022118	11.10.2018	2	18+	FOX	18,1	119 463	-35,5%	35 537 811	-35,0%	6 597	297,5	399 236	110 939 546	24 786	
6	Без меня	111018218	11.10.2018	2	16+	WDSSPR	15,4	87 867	-42,9%	22 639 150	-43,7%	5 705	257,7	325 278	79 450 976	22 579	
7	Непрощенный	111016018	27.09.2018	4	16+	CRP	25,5	79 473	-41,7%	19 437 141	-44,6%	3 118	244,6	1 499 237	365 457 644	67 098	
8	Звезда родилась	121021718	04.10.2018	3	18+	CAO	23,8	62 620	-35,0%	18 598 842	-33,8%	2 634	297,0	462 035	124 433 794	28 087	
9	Пришельцы в доме	124003518	04.10.2018	3	6+	NKI	17,1	57 740	-67,4%	11 521 519	-68,5%	3 374	199,5	510 458	105 260 692	25 683	
10	Человек на Луне	121022718	11.10.2018	2	12+	UPI	12,9	46 219	-55,6%	14 025 892	-56,5%	3 590	303,5	192 136	55 708 592	16 507	
11	Вечная жизнь Александра Христофорова	111008618	18.10.2018	1	12+	NKI	6,9	41 971	-	11 202 398	-	6 058	266,9	45 285	12 041 147	6 098	
12	МУЛЬТ в кино. Выпуск № 82	114006318	13.10.2018	2	0+	MVK	12,7	26 304	-11,7%	3 077 093	-13,6%	2 077	117,0	59 273	6 948 593	4 836	
							ИТОГО:	1 861 495	-19,6%	492 500 526	-21,6%	83 758					
							Доля ТОП-12 в совокупных показателях периода:	89,3%		90,0%		79,8%					

Распределение сеансов фильмов ТОП-12 по времени показа

ТОП-12 по наработке на сеанс

№	Название фильма	Количество сеансов	Наработка, зрителей	В % от средней наработки на сеанс
1	Смолфут	4 954	51,2	258%
2	Веном	19 436	27,3	137%
3	Непрощенный	3 118	25,5	128%
4	Звезда родилась	2 634	23,8	120%
5	Хэллоуин	17 220	22,1	111%
6	Мотылёк	82	20,8	105%
7	Простая просьба	152	20,5	103%
8	Экстаз	598	20,3	102%
9	СУПЕРБОБРОВЫ. НАРОДНЫЕ МСТИТЕЛИ	8 995	19,5	98%
10	Монстры на каникулах 3: Море зовёт	108	18,8	95%
11	Кислота	281	18,6	93%
12	Проклятие монахини	464	18,4	93%

19,9 – средняя наработка на сеанс (зрителей на сеанс) в отчетном периоде.

Число залов	Средняя цена билета, руб
1	204,1
2	224,3
3-4	255,9
5-6	252,0
7-8	262,4
9-11	284,6
12-24	370,6
Среднее за период	262,7

Число залов	Средняя наработка (зрителей на сеанс)
1	13,6
2	15,1
3-4	18,2
5-6	21,3
7-8	22,5
9-11	22,2
12-24	23,5
Среднее за период	19,9

Число залов	Сеансов за период	% от итога
1	11 210	11%
2	10 335	10%
3-4	17 975	17%
5-6	21 080	20%
7-8	23 639	23%
9-11	14 834	14%
12-24	5 871	6%
Общий итог	104 944	100%

Число залов	Средняя заполняемость зала, %
1	7,8%
2	13,3%
3-4	16,8%
5-6	19,2%
7-8	17,4%
9-11	16,2%
12-24	18,6%
Среднее за период	16,1%

Лучшее репертуарное планирование в зависимости от количества залов

Категория: 12-24 зала	Кол-во сеансов	Доля сеансов	Доля кассовых сборов
Веном	50	15,2%	25,8%
Хэллоуин	49	14,9%	17,1%
Ничего хорошего в отеле "Эль Рояль"	18	5,5%	9,6%
Звезда родилась	14	4,3%	6,5%
СУПЕРБОБРОВЫ. НАРОДНЫЕ МСТИТЕЛИ	22	6,7%	6,4%
Смолфут	10	3,0%	6,2%
Человек на Луне	14	4,3%	4,6%
Без меня	7	2,1%	3,3%
Непрощенный	10	3,0%	3,0%
Вечная жизнь Александра Христофорова	25	7,6%	2,9%
Дикая жизнь	8	2,4%	2,0%
Примадонна	10	3,0%	1,6%
Медведи Камчатки. Начало Жизни	4	1,2%	1,6%
Экстаз	6	1,8%	1,3%
Пришельцы в доме	7	2,1%	1,2%
Ученик чудовища	6	1,8%	0,9%
Галвестон	7	2,1%	0,9%
Прогулка по Риму	4	1,2%	0,9%
Тайна магазина игрушек	8	2,4%	0,8%
Газгольдер. Клубаре	3	0,9%	0,6%
Тайна дома с часами	4	1,2%	0,5%
Кислота	3	0,9%	0,4%
Закат	3	0,9%	0,3%
Лягушонок Риббит	8	2,4%	0,3%
Лукас	5	1,5%	0,3%
Патрик	5	1,5%	0,2%
Агент Джонни Инглиш 3.0	3	0,9%	0,2%
МУЛЬТ в кино. Выпуск № 82	2	0,6%	0,2%
Мэнди	4	1,2%	0,2%
ГОФМАНИАДА	3	0,9%	0,1%
Хэллфест	3	0,9%	0,1%
Шестой пост	2	0,6%	0,0%
Ремнант: Всё ещё вижу тебя	1	0,3%	0,0%
Итого	328	100%	100%
Категория: 9-11 залов	Кол-во сеансов	Доля сеансов	Доля кассовых сборов
Веном	37	17,5%	24,3%
Хэллоуин	37	17,5%	19,0%
Ничего хорошего в отеле "Эль Рояль"	15	7,1%	11,7%



Звезда родилась	12	5,7%	11,3%
СУПЕРБОБРОВЫ. НАРОДНЫЕ МСТИТЕЛИ	13	6,2%	6,4%
Смолфут	10	4,7%	6,2%
Человек на Луне	9	4,3%	3,6%
Примадонна	7	3,3%	3,1%
Без меня	12	5,7%	2,9%
Простая просьба	4	1,9%	2,6%
Непрощенный	9	4,3%	2,3%
Вечная жизнь Александра Христофорова	16	7,6%	1,7%
Медведи Камчатки. Начало Жизни	4	1,9%	1,5%
Экстаз	5	2,4%	0,9%
Дикая жизнь	5	2,4%	0,7%
Галвестон	5	2,4%	0,7%
Газгольдер. Клубаре	4	1,9%	0,6%
Лукас	4	1,9%	0,3%
Ученик чудовища	3	1,4%	0,2%
Итого	211	100%	100%
Категория: 7-8 залов	Кол-во сеансов	Доля сеансов	Доля кассовых сборов
Веном	52	26,1%	39,3%
Хэллоуин	23	11,6%	13,7%
Смолфут	10	5,0%	10,0%
Ничего хорошего в отеле "Эль Рояль"	10	5,0%	6,4%
Непрощенный	9	4,5%	5,3%
СУПЕРБОБРОВЫ. НАРОДНЫЕ МСТИТЕЛИ	12	6,0%	5,2%
Без меня	9	4,5%	4,4%
Звезда родилась	4	2,0%	3,3%
Вечная жизнь Александра Христофорова	9	4,5%	2,1%
Дикая жизнь	4	2,0%	1,9%
Экстаз	4	2,0%	1,8%
Тайна магазина игрушек	9	4,5%	1,3%
Пришельцы в доме	6	3,0%	1,0%
Человек на Луне	4	2,0%	0,9%
Тайна дома с часами	4	2,0%	0,9%
Ученик чудовища	6	3,0%	0,6%
Хэллфест	5	2,5%	0,5%
РУССКОЕ КРАТКОЕ. Выпуск 1	3	1,5%	0,3%
Газгольдер. Клубаре	3	1,5%	0,3%
Прогулка по Риму	4	2,0%	0,3%
МУЛЬТ в кино. Выпуск № 82	2	1,0%	0,3%
Примадонна	4	2,0%	0,2%
ГОФМАНИАДА	3	1,5%	0,1%
Итого	199	100%	100%
Категория: 5-6 залов	Кол-во сеансов	Доля сеансов	Доля кассовых сборов
Ничего хорошего в отеле "Эль Рояль"	13	9,6%	24,7%
Веном	22	16,3%	23,0%
Звезда родилась	10	7,4%	14,5%
Экстаз	6	4,4%	7,9%
Хэллоуин	14	10,4%	7,8%
Человек на Луне	8	5,9%	4,6%
Дикая жизнь	8	5,9%	4,4%
Смолфут	10	7,4%	3,7%
Примадонна	4	3,0%	2,4%
Закат	4	3,0%	2,1%
Галвестон	13	9,6%	1,8%
Кислота	4	3,0%	1,0%
Патрик	5	3,7%	0,7%
Мэнди	1	0,7%	0,6%
ГОФМАНИАДА	5	3,7%	0,3%
Вечная жизнь Александра Христофорова	2	1,5%	0,2%
МУЛЬТ в кино. Выпуск № 82	2	1,5%	0,2%
Тайна дома с часами	2	1,5%	0,1%
Без меня	2	1,5%	0,1%
Итого	135	100%	100%
Категория: 3-4 зала	Кол-во сеансов	Доля сеансов	Доля кассовых сборов
Веном	20	18,7%	55,5%
Без меня	9	8,4%	7,3%



Хэллоуин	15	14,0%	6,7%
Смолфут	6	5,6%	6,6%
Ничего хорошего в отеле "Эль Рояль"	9	8,4%	6,5%
Звезда родилась	6	5,6%	4,7%
СУПЕРБОБРОВЫ. НАРОДНЫЕ МСТИТЕЛИ	10	9,3%	4,0%
Вечная жизнь Александра Христофорова	11	10,3%	3,3%
Непрощенный	4	3,7%	2,5%
Человек на Луне	8	7,5%	2,4%
МУЛЬТ в кино. Выпуск № 82	3	2,8%	0,4%
Основано на реальных событиях	2	1,9%	0,1%
Хэллфест	4	3,7%	0,1%
Итого	107	100%	100%
Категория: 2 зала	Кол-во сеансов	Доля сеансов	Доля кассовых сборов
Веном	16	29,6%	51,7%
Хэллоуин	8	14,8%	35,3%
Звезда родилась	4	7,4%	6,1%
Ничего хорошего в отеле "Эль Рояль"	10	18,5%	2,2%
Человек на Луне	4	7,4%	2,0%
Без меня	4	7,4%	1,7%
Газгольдер. Клубаре	4	7,4%	0,6%
Пришельцы в доме	4	7,4%	0,4%
Итого	54	100%	100%
Категория: 1 зал	Кол-во сеансов	Доля сеансов	Доля кассовых сборов
Хэллоуин	10	29,4%	55,5%
Ничего хорошего в отеле "Эль Рояль"	6	17,6%	17,5%
Веном	4	11,8%	12,5%
Смолфут	2	5,9%	9,3%
Человек на Луне	6	17,6%	2,1%
Ремнант: Всё ещё вижу тебя	4	11,8%	1,9%
Галвестон	2	5,9%	1,2%
Итого	34	100%	100%

Примечание: При построении данного отчета анализируются данные от всех коммерческих демонстраторов, расположенных на территории Российской Федерации, правильность передачи отчетности от которых подтверждена при сверке данных с прокатной организацией. Демонстраторы сегментированы по категориям в зависимости от количества залов. В каждой категории выбирается демонстратор, показавший наилучший финансовый результат в данный временной период. Публикуется роспись такого демонстратора за период. Название демонстратора и другие данные не публикуются.