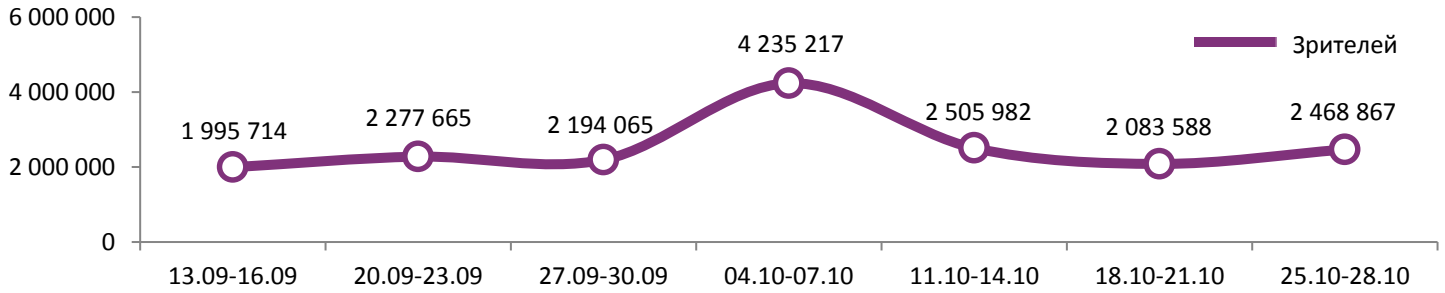
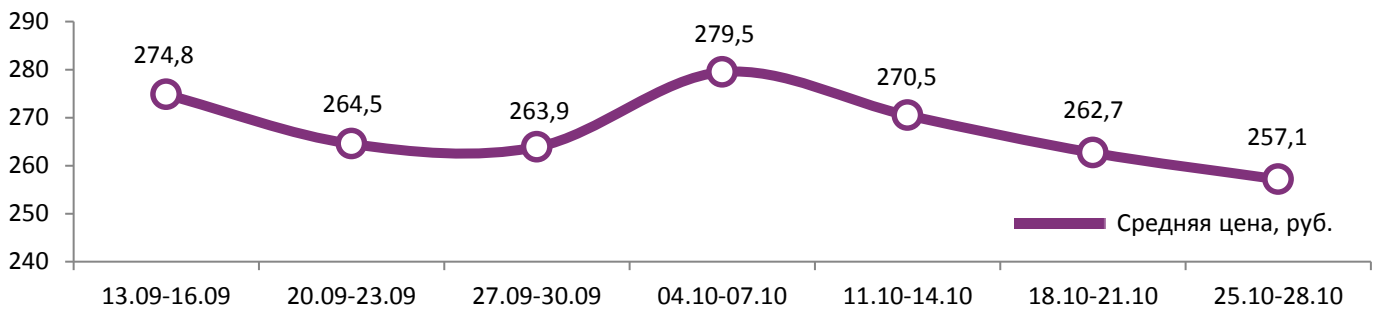
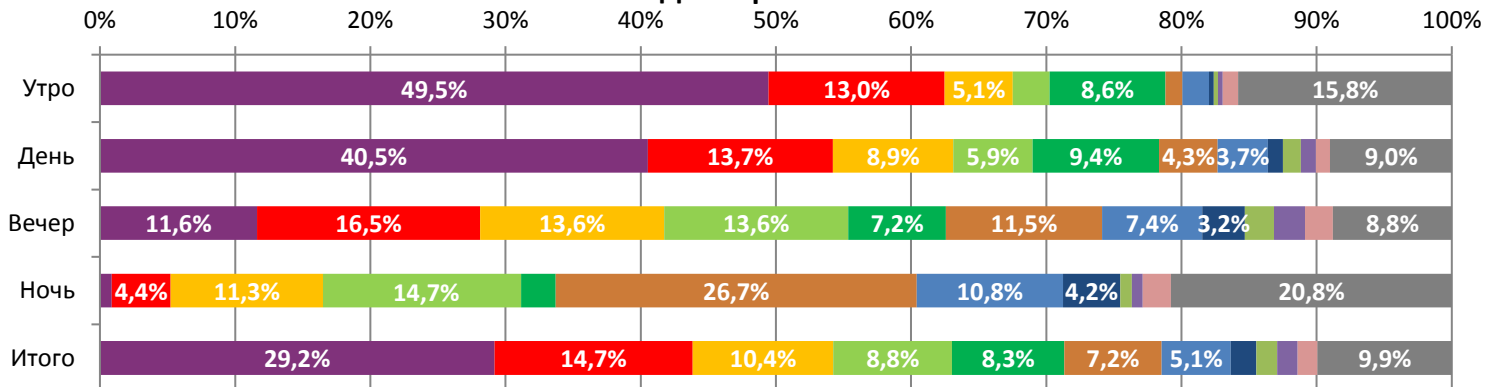
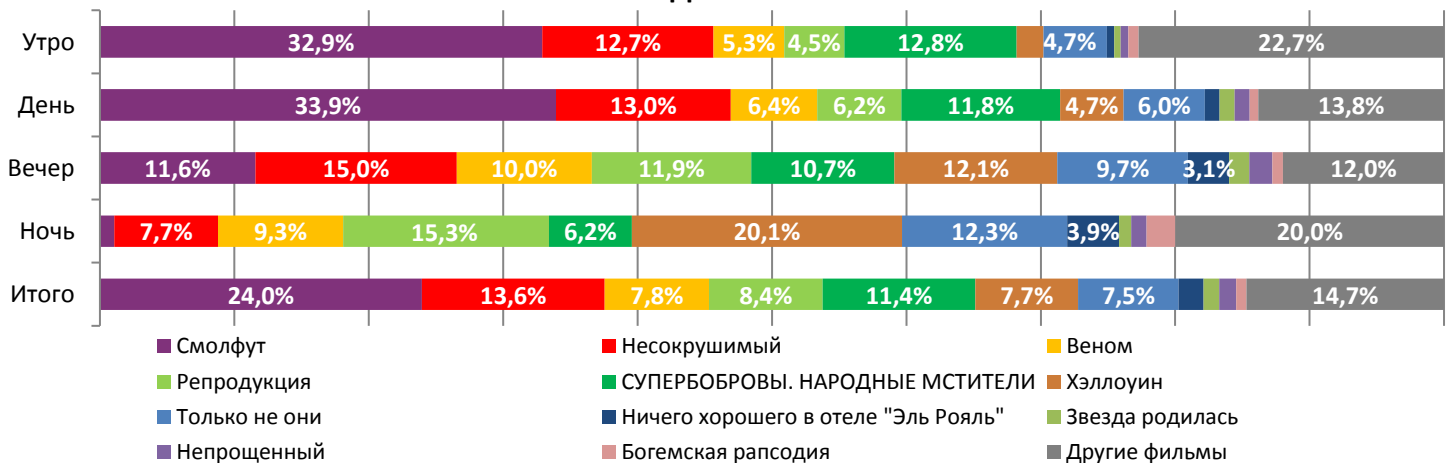


Динамика количества зрителей по уикендам

Динамика средней цены билета по уикендам

Доля зрителей

Доля сеансов


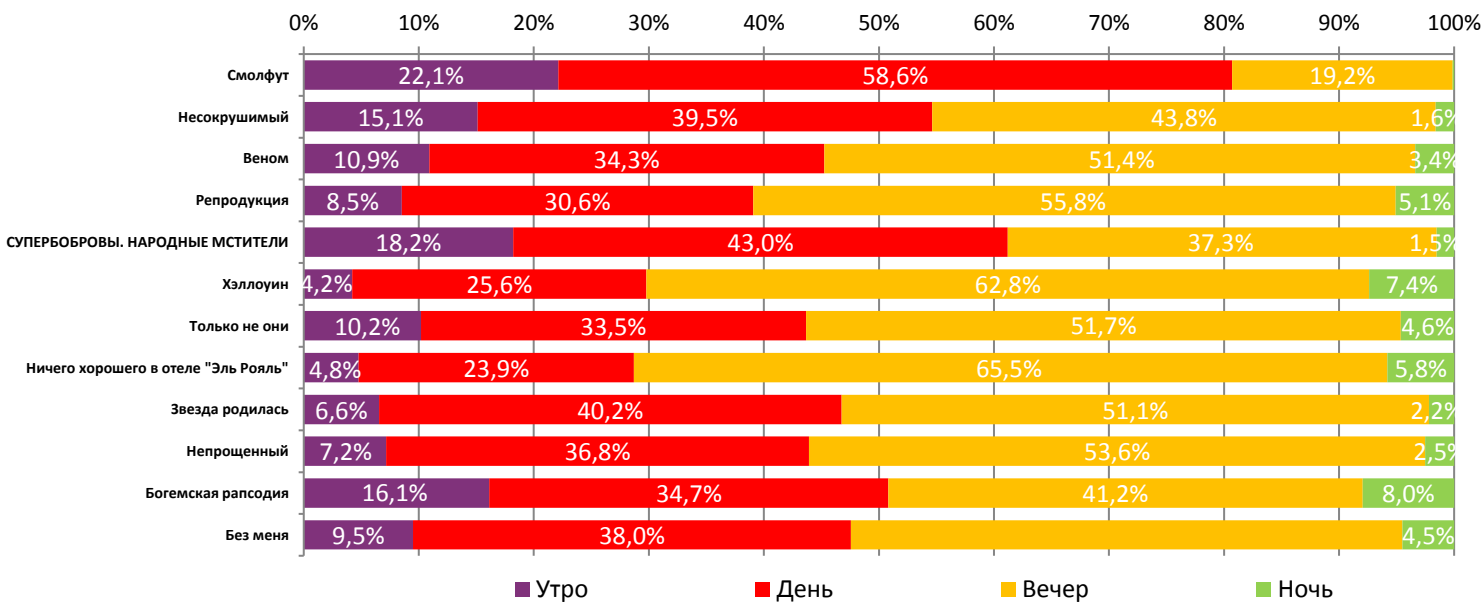
Временные промежутки по времени начала сеанса считаются следующим образом: «Утро» - с 06:00 до 11:59, «День» - с 12:00 по 17:59, «Вечер» - с 18:00 по 23:59, «Ночь» - с 00:00 по 05:59.

Доля зрителей отдельного фильма рассчитывается как соотношение количества проданных билетов на сеансы фильма в указанный период к количеству проданных билетов на все сеансы фильмов, демонстрируемых в аналогичный временной промежуток.

Доля сеансов отдельного релиза рассчитывается как соотношение количества состоявшихся сеансов фильма в указанный период к количеству состоявшихся сеансов всех фильмов, демонстрируемых в аналогичный временной промежуток.

Основные показатели кинопроката

| № | Название фильма | № ПУ | Дата релиза | Неделя проката | Возрастное ограничение | Прокатчик | За период с 25.10 по 28.10.2018 | | | | | Всего | | | | | |
|----|-------------------------------------|-----------|---------------------|----------------|------------------------|-----------|--|------------------|---------------|--------------------|---------------|----------------|---------------------|-----------|---------------|---------|--|
| | | | | | | | Наработка на сеанс по зрителям | Зрители | Изменение, % | Сборы, руб. | Изменение, % | Сеансов | Средняя цена билета | Зрители | Сборы, руб. | Сеансов | |
| 1 | Смолфут | 124004018 | 25.10.2018 | 1 | 6+ | CAO | 25,3 | 720 448 | - | 165 152 294 | - | 28 464 | 229,2 | 991 151 | 228 124 976 | 33 709 | |
| 2 | Несокрушимый | 111011117 | 25.10.2018 | 1 | 12+ | FOX | 22,4 | 362 123 | - | 91 436 847 | - | 16 154 | 252,5 | 362 128 | 91 437 832 | 16 159 | |
| 3 | Веном | 121022018 | 04.10.2018 | 4 | 16+ | WDSSPR | 27,8 | 256 791 | -51,5% | 72 091 893 | -52,0% | 9 224 | 280,7 | 6 483 958 | 1 776 553 939 | 168 416 | |
| 4 | Репродукция | 121023818 | 25.10.2018 | 1 | 16+ | PRD | 21,6 | 216 778 | - | 65 578 141 | - | 10 035 | 302,5 | 216 812 | 65 583 141 | 10 040 | |
| 5 | СУПЕРБОБРОВЫ. НАРОДНЫЕ МСТИТЕЛИ | 111020318 | 20.10.2018 | 2 | 12+ | WDSSPR | 15,2 | 204 806 | +16,7% | 49 867 886 | +10,1% | 13 490 | 243,5 | 467 907 | 113 933 910 | 34 883 | |
| 6 | Хэллоуин | 121023218 | 18.10.2018 | 2 | 18+ | UPI | 19,5 | 177 855 | -53,3% | 47 266 988 | -53,7% | 9 098 | 265,8 | 736 627 | 187 477 513 | 38 957 | |
| 7 | Только не они | 111009818 | 25.10.2018 | 1 | 16+ | CP | 14,2 | 126 218 | - | 32 429 551 | - | 8 868 | 256,9 | 126 265 | 32 435 971 | 8 876 | |
| 8 | Ничего хорошего в отеле "Эль Рояль" | 121022118 | 11.10.2018 | 3 | 18+ | FOX | 21,1 | 46 895 | -60,7% | 14 769 921 | -58,4% | 2 219 | 315,0 | 510 314 | 139 880 312 | 31 958 | |
| 9 | Звезда родилась | 121021718 | 04.10.2018 | 4 | 18+ | CAO | 27,7 | 37 977 | -39,4% | 11 700 365 | -37,1% | 1 373 | 308,1 | 537 182 | 144 375 853 | 31 616 | |
| 10 | Непрощенный | 111016018 | 27.09.2018 | 5 | 16+ | CRP | 24,7 | 37 180 | -53,2% | 8 860 713 | -54,4% | 1 507 | 238,3 | 1 577 802 | 382 050 632 | 71 087 | |
| 11 | Богемская рапсодия | 121024118 | превью с 26.10.2018 | | 18+ | FOX | 40,6 | 36 729 | - | 16 735 808 | - | 905 | 455,7 | 36 729 | 16 735 808 | 905 | |
| 12 | Без меня | 111018218 | 11.10.2018 | 3 | 16+ | WDSSPR | 21,0 | 31 802 | -63,8% | 7 397 281 | -67,3% | 1 514 | 232,6 | 409 175 | 97 094 740 | 28 326 | |
| | | | | | | | ИТОГО: | 2 255 602 | +21,2% | 583 287 688 | +18,4% | 102 851 | | | | | |
| | | | | | | | Доля ТОП-12 в совокупных показателях периода: | 91,4% | | 91,9% | | 86,6% | | | | | |

Распределение сеансов фильмов ТОП-12 по времени показа

ТОП-12 по наработке на сеанс

| № | Название фильма | Количество сеансов | Наработка, зрителей | В % от средней наработки на сеанс |
|----|---------------------|--------------------|---------------------|-----------------------------------|
| 1 | Сталкер | 82 | 57,4 | 276% |
| 2 | Богемская рапсодия | 905 | 40,6 | 195% |
| 3 | Глубокие реки | 141 | 28,4 | 137% |
| 4 | Веном | 9 224 | 27,8 | 134% |
| 5 | Звезда родилась | 1 373 | 27,7 | 133% |
| 6 | Смолфут | 28 464 | 25,3 | 122% |
| 7 | Экстаз | 288 | 25,0 | 120% |
| 8 | Непрощенный | 1 507 | 24,7 | 119% |
| 9 | Несокрушимый | 16 154 | 22,4 | 108% |
| 10 | Тайна дома с часами | 329 | 22,4 | 108% |
| 11 | Репродукция | 10 035 | 21,6 | 104% |
| 12 | Временные трудности | 60 | 21,6 | 104% |

20,8 – средняя наработка на сеанс (зрителей на сеанс) в отчетном периоде.



| Число залов | Средняя цена билета, руб |
|--------------------------|--------------------------|
| 1 | 193,3 |
| 2 | 216,0 |
| 3-4 | 248,5 |
| 5-6 | 245,8 |
| 7-8 | 262,7 |
| 9-11 | 285,2 |
| 12-24 | 375,0 |
| Среднее за период | 257,1 |

| Число залов | Средняя наработка (зрителей на сеанс) |
|--------------------------|---------------------------------------|
| 1 | 15,6 |
| 2 | 17,1 |
| 3-4 | 19,3 |
| 5-6 | 22,3 |
| 7-8 | 22,9 |
| 9-11 | 22,5 |
| 12-24 | 25,0 |
| Среднее за период | 20,8 |

| Число залов | Сеансов за период | % от итога |
|-------------------|-------------------|-------------|
| 1 | 13 462 | 11% |
| 2 | 11 820 | 10% |
| 3-4 | 20 708 | 17% |
| 5-6 | 23 756 | 20% |
| 7-8 | 26 504 | 22% |
| 9-11 | 16 702 | 14% |
| 12-24 | 5 851 | 5% |
| Общий итог | 118 803 | 100% |

| Число залов | Средняя заполняемость зала, % |
|--------------------------|-------------------------------|
| 1 | 8,7% |
| 2 | 15,2% |
| 3-4 | 18,1% |
| 5-6 | 20,6% |
| 7-8 | 18,4% |
| 9-11 | 17,1% |
| 12-24 | 20,2% |
| Среднее за период | 17,3% |

Лучшее репертуарное планирование в зависимости от количества залов

| Категория: 12-24 зала | Кол-во сеансов | Доля сеансов | Доля кассовых сборов |
|--------------------------------------|----------------|--------------|----------------------|
| Веном | 38 | 11,3% | 16,1% |
| Репродукция | 35 | 10,4% | 15,2% |
| Смолфут | 51 | 15,1% | 15,1% |
| Богемская рапсодия | 12 | 3,6% | 10,1% |
| Несокрушимый | 36 | 10,7% | 10,0% |
| Хэллоуин | 20 | 5,9% | 6,0% |
| СУПЕРБОБРОВЫ. НАРОДНЫЕ МСТИТЕЛИ | 27 | 8,0% | 5,2% |
| Только не они | 24 | 7,1% | 3,3% |
| Ничего хорошего в отеле "Эль Рояль" | 8 | 2,4% | 2,3% |
| Звезда родилась | 4 | 1,2% | 2,3% |
| Непрощенный | 11 | 3,3% | 2,3% |
| На границе миров | 8 | 2,4% | 1,5% |
| Без меня | 4 | 1,2% | 1,4% |
| Экстаз | 4 | 1,2% | 1,4% |
| Лоро | 5 | 1,5% | 1,1% |
| Как прогулять школу с пользой | 4 | 1,2% | 0,9% |
| Кукловод | 5 | 1,5% | 0,9% |
| Человек, который удивил всех | 8 | 2,4% | 0,8% |
| Тайна магазина игрушек | 4 | 1,2% | 0,7% |
| Прогулка по Риму | 2 | 0,6% | 0,7% |
| Дикая жизнь | 4 | 1,2% | 0,6% |
| Примадонна | 4 | 1,2% | 0,5% |
| Человек на Луне | 4 | 1,2% | 0,4% |
| МУЛЬТ в кино. Выпуск № 83 | 2 | 0,6% | 0,4% |
| Пришельцы в доме | 3 | 0,9% | 0,4% |
| Вечная жизнь Александра Христофорова | 4 | 1,2% | 0,2% |
| Ученик чудовища | 4 | 1,2% | 0,2% |
| ДВА БИЛЕТА ДОМОЙ | 2 | 0,6% | 0,0% |
| Итого | 337 | 100% | 100% |

| Категория: 9-11 залов | Кол-во сеансов | Доля сеансов | Доля кассовых сборов |
|-------------------------------------|----------------|--------------|----------------------|
| Веном | 44 | 15,9% | 20,7% |
| Смолфут | 37 | 13,4% | 15,1% |
| Репродукция | 28 | 10,1% | 12,0% |
| Богемская рапсодия | 9 | 3,3% | 11,3% |
| Несокрушимый | 29 | 10,5% | 8,9% |
| Хэллоуин | 12 | 4,3% | 6,2% |
| СУПЕРБОБРОВЫ. НАРОДНЫЕ МСТИТЕЛИ | 26 | 9,4% | 5,6% |
| Только не они | 20 | 7,2% | 4,7% |
| Ничего хорошего в отеле "Эль Рояль" | 5 | 1,8% | 3,2% |



| | | | |
|--------------------------------------|-----------------------|---------------------|-----------------------------|
| Звезда родилась | 4 | 1,4% | 1,9% |
| Без меня | 4 | 1,4% | 1,9% |
| Лоро | 8 | 2,9% | 1,4% |
| Непрощенный | 4 | 1,4% | 1,2% |
| Экстаз | 4 | 1,4% | 1,1% |
| Кукловод | 4 | 1,4% | 0,9% |
| На границе миров | 4 | 1,4% | 0,7% |
| Человек на Луне | 4 | 1,4% | 0,6% |
| Дикая жизнь | 4 | 1,4% | 0,5% |
| Пришельцы в доме | 4 | 1,4% | 0,5% |
| МУЛЬТ в кино. Выпуск № 83 | 2 | 0,7% | 0,4% |
| Прогулка по Риму | 5 | 1,8% | 0,3% |
| Человек, который удивил всех | 4 | 1,4% | 0,3% |
| Вечная жизнь Александра Христофорова | 4 | 1,4% | 0,3% |
| Тайна магазина игрушек | 3 | 1,1% | 0,2% |
| ДВА БИЛЕТА ДОМОЙ | 4 | 1,4% | 0,1% |
| Итого | 276 | 100% | 100% |
| Категория: 7-8 залов | Кол-во сеансов | Доля сеансов | Доля кассовых сборов |
| Смолфут | 48 | 22,2% | 22,7% |
| Веном | 20 | 9,3% | 17,7% |
| Репродукция | 24 | 11,1% | 14,9% |
| Несокрушимый | 24 | 11,1% | 11,1% |
| Хэллоуин | 12 | 5,6% | 6,9% |
| Только не они | 19 | 8,8% | 6,3% |
| СУПЕРБОБРОВЫ. НАРОДНЫЕ МСТИТЕЛИ | 16 | 7,4% | 4,9% |
| Без меня | 4 | 1,9% | 2,6% |
| Непрощенный | 4 | 1,9% | 2,4% |
| Звезда родилась | 4 | 1,9% | 2,1% |
| Лоро | 4 | 1,9% | 1,8% |
| Экстаз | 4 | 1,9% | 1,5% |
| Ничего хорошего в отеле "Эль Рояль" | 4 | 1,9% | 1,3% |
| Пришельцы в доме | 4 | 1,9% | 1,0% |
| Кукловод | 4 | 1,9% | 0,7% |
| Человек, который удивил всех | 4 | 1,9% | 0,6% |
| На границе миров | 4 | 1,9% | 0,5% |
| МУЛЬТ в кино. Выпуск № 83 | 2 | 0,9% | 0,4% |
| Тайна магазина игрушек | 3 | 1,4% | 0,3% |
| Дикая жизнь | 4 | 1,9% | 0,3% |
| Вечная жизнь Александра Христофорова | 4 | 1,9% | 0,2% |
| Итого | 216 | 100% | 100% |
| Категория: 5-6 залов | Кол-во сеансов | Доля сеансов | Доля кассовых сборов |
| Ничего хорошего в отеле "Эль Рояль" | 12 | 9,5% | 18,6% |
| Репродукция | 20 | 15,9% | 17,7% |
| Звезда родилась | 12 | 9,5% | 17,4% |
| Лоро | 8 | 6,3% | 11,1% |
| Веном | 12 | 9,5% | 9,4% |
| Экстаз | 4 | 3,2% | 9,1% |
| Смолфут | 10 | 7,9% | 3,5% |
| Человек на Луне | 4 | 3,2% | 3,3% |
| Несокрушимый | 8 | 6,3% | 2,5% |
| Человек, который удивил всех | 4 | 3,2% | 1,7% |
| На границе миров | 4 | 3,2% | 1,3% |
| Хэллоуин | 4 | 3,2% | 1,3% |
| Примадонна | 4 | 3,2% | 0,7% |
| Только не они | 3 | 2,4% | 0,6% |
| Закат | 3 | 2,4% | 0,5% |
| Дикая жизнь | 3 | 2,4% | 0,5% |
| СУПЕРБОБРОВЫ. НАРОДНЫЕ МСТИТЕЛИ | 4 | 3,2% | 0,3% |
| МУЛЬТ в кино. Выпуск № 83 | 2 | 1,6% | 0,2% |
| Галвестон | 3 | 2,4% | 0,2% |
| Патрик | 2 | 1,6% | 0,1% |
| Итого | 126 | 100% | 100% |



| Категория: 3-4 зала | Кол-во сеансов | Доля сеансов | Доля кассовых сборов |
|--------------------------------------|----------------|--------------|----------------------|
| Смолфут | 28 | 28,0% | 40,4% |
| Репродукция | 12 | 12,0% | 16,9% |
| Хэллоуин | 13 | 13,0% | 13,0% |
| Веном | 8 | 8,0% | 11,9% |
| Несокрушимый | 16 | 16,0% | 10,2% |
| Поиск | 4 | 4,0% | 2,3% |
| Кукловод | 4 | 4,0% | 2,0% |
| Дикая жизнь | 4 | 4,0% | 1,3% |
| Только не они | 4 | 4,0% | 1,2% |
| СУПЕРБОБРОВЫ. НАРОДНЫЕ МСТИТЕЛИ | 4 | 4,0% | 0,7% |
| Человек на Луне | 3 | 3,0% | 0,1% |
| Итого | 100 | 100% | 100% |
| Категория: 2 зала | Кол-во сеансов | Доля сеансов | Доля кассовых сборов |
| Смолфут | 16 | 25,4% | 30,9% |
| Несокрушимый | 12 | 19,0% | 30,2% |
| Хэллоуин | 8 | 12,7% | 16,2% |
| СУПЕРБОБРОВЫ. НАРОДНЫЕ МСТИТЕЛИ | 12 | 19,0% | 10,5% |
| Только не они | 8 | 12,7% | 7,5% |
| Веном | 4 | 6,3% | 4,5% |
| Вечная жизнь Александра Христофорова | 3 | 4,8% | 0,2% |
| Итого | 63 | 100% | 100% |
| Категория: 1 зал | Кол-во сеансов | Доля сеансов | Доля кассовых сборов |
| Смолфут | 12 | 42,9% | 52,7% |
| Репродукция | 4 | 14,3% | 18,1% |
| СУПЕРБОБРОВЫ. НАРОДНЫЕ МСТИТЕЛИ | 8 | 28,6% | 17,8% |
| Хэллоуин | 4 | 14,3% | 11,4% |
| Итого | 28 | 100% | 100% |

Примечание: При построении данного отчета анализируются данные от всех коммерческих демонстраторов, расположенных на территории Российской Федерации, правильность передачи отчетности от которых подтверждена при сверке данных с прокатной организацией. Демонстраторы сегментированы по категориям в зависимости от количества залов. В каждой категории выбирается демонстратор, показавший наилучший финансовый результат в данный временной период. Публикуется роспись такого демонстратора за период. Название демонстратора и другие данные не публикуются.