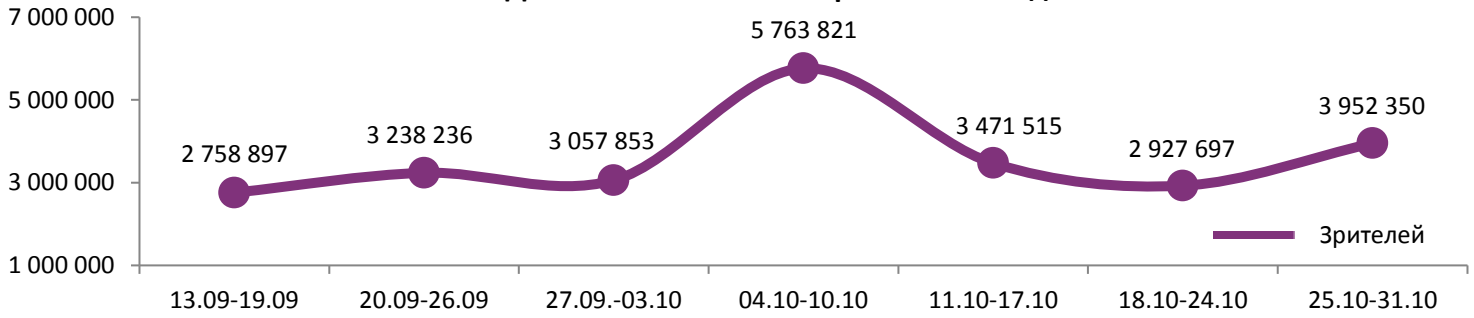
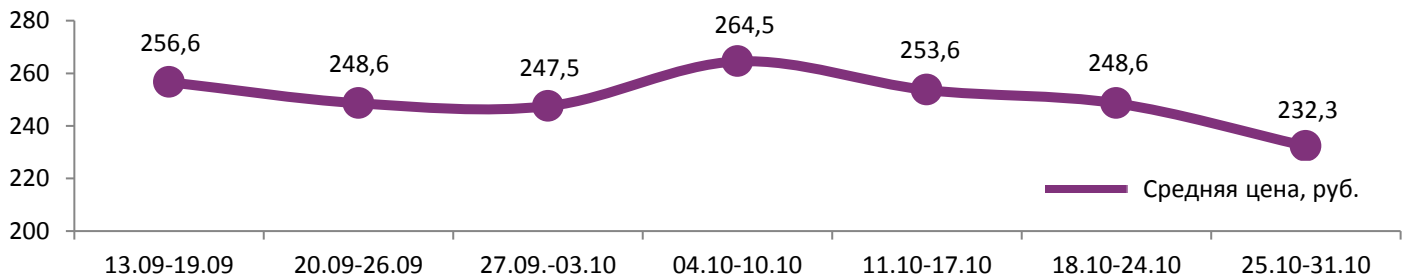


Динамика количества зрителей по неделям

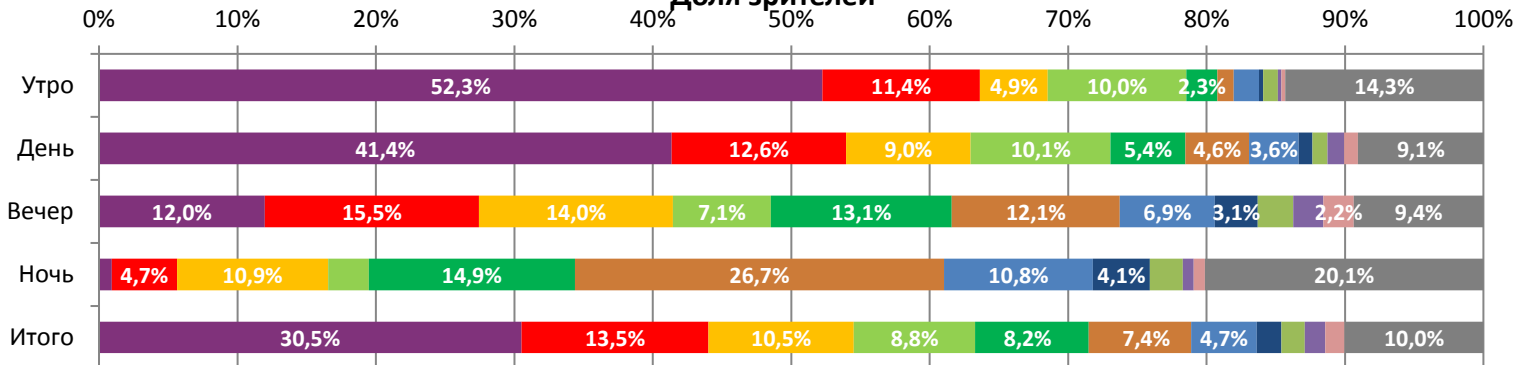


Динамика средней цены билета по неделям

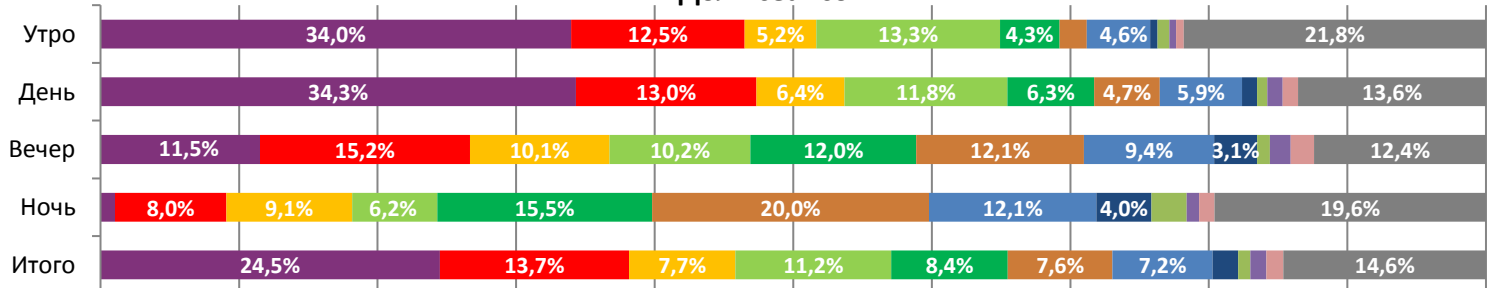


Посещаемость российских кинотеатров возросла до 4 млн зрителей благодаря в том числе школьным каникулам. Почти треть билетов была продана на мультфильм «Смолфут».

Доля зрителей



Доля сеансов



- Смолфут
- Несокрушимый
- Веном
- СУПЕРБОБРОВЫ. НАРОДНЫЕ МСТИТЕЛИ
- Репродукция
- Хэллоуин
- Только не они
- Ничего хорошего в отеле "Эль Рояль"
- Богемская рапсодия
- Звезда родилась
- Непрощенный
- Другие фильмы

Временные промежутки по времени начала сеанса считаются следующим образом: «Утро» - с 06:00 до 11:59, «День» - с 12:00 по 17:59, «Вечер» - с 18:00 по 23:59, «Ночь» - с 00:00 по 05:59.

Доля зрителей отдельного фильма рассчитывается как соотношение количества проданных билетов на сеансы фильма в указанный период к количеству проданных билетов на все сеансы фильмов, демонстрируемых в аналогичный временной промежуток.

Доля сеансов отдельного релиза рассчитывается как соотношение количества состоявшихся сеансов фильма в указанный период к количеству состоявшихся сеансов всех фильмов, демонстрируемых в аналогичный временной промежуток

Основные показатели кинопроката

№	Название фильма	№ ПУ	Дата релиза	Неделя проката	Возрастное ограничение	Прокатчик	За период с 25.10 по 31.10.2018					Всего					
							Наработка на сеанс по зрителям	Зрители	Изменение, %	Сборы, руб.	Изменение, %	Сеансов	Средняя цена билета	Зрители	Сборы, руб.	Сеансов	
1	Смолфут	124004018	25.10.2018	1	6+	CAO	23,6	1 206 159	-	249 325 339	-	51 066	206,7	1 478 981	312 770 659	56 352	
2	Несокрушимый	111011117	25.10.2018	1	12+	FOX	18,8	534 096	-	124 129 572	-	28 473	232,4	534 106	124 131 757	28 480	
3	Веном	121022018	04.10.2018	4	16+	WDSSPR	25,9	414 463	-44,9%	103 128 878	-48,0%	16 020	248,8	6 651 902	1 810 293 662	175 614	
4	СУПЕРБОБРОВЫ. НАРОДНЫЕ МСТИТЕЛИ	111020318	20.10.2018	2	12+	WDSSPR	14,8	346 797	+32,7%	74 853 329	+17,5%	23 454	215,8	611 585	139 290 355	45 044	
5	Репродукция	121023818	25.10.2018	1	16+	PRD	18,5	323 653	-	88 803 509	-	17 525	274,4	323 686	88 808 409	17 529	
6	Хэллоуин	121023218	18.10.2018	2	18+	UPI	18,6	292 425	-47,5%	69 701 709	-50,1%	15 751	238,4	854 526	210 673 385	45 848	
7	Только не они	111009818	25.10.2018	1	16+	CP	12,5	187 728	-	44 368 811	-	15 054	236,3	187 778	44 375 321	15 065	
8	Ничего хорошего в отеле "Эль Рояль"	121022118	11.10.2018	3	18+	FOX	18,2	70 375	-61,1%	19 931 997	-59,4%	3 864	283,2	534 965	145 354 537	33 722	
9	Богемская рапсодия	121024118	превью с 26.10.2018		18+	FOX	36,7	66 907	-	27 661 808	-	1 821	413,4	66 907	27 661 808	1 821	
10	Звезда родилась	121021718	04.10.2018	4	18+	CAO	24,1	57 838	-41,2%	15 958 892	-39,8%	2 404	275,9	557 829	148 825 154	32 742	
11	Непрощенный	111016018	27.09.2018	5	16+	CRP	21,2	54 967	-53,7%	12 033 648	-55,1%	2 591	218,9	1 078 264	246 638 263	51 185	
12	Без меня	111018218	11.10.2018	3	16+	WDSSPR	18,7	49 769	-64,0%	10 508 203	-67,7%	2 655	211,1	428 340	100 483 590	29 599	
							ИТОГО:	3 605 177	+38,1%	840 405 694	+28,3%	180 678					
							Доля ТОП-12 в совокупных показателях периода:	91,2%		91,5%		86,7%					

В топ-12 сразу 5 российских фильмов. Новинка «Несокрушимый» стартовала со 124 млн рублей за первую неделю. У «СуперБобровых 2» за неполные две недели – 139 млн. Рубеж в 100 млн рублей преодолела мелодрама «Без меня».

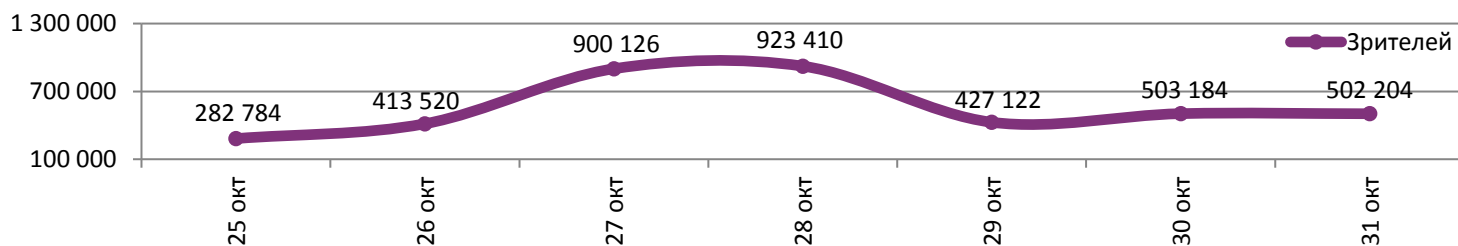
ТОП-12 фильмов по наработке на сеанс

№	Название фильма	Количество сеансов	Наработка, зрителей	В % от средней наработки на сеанс
1	Сталкер	142	50,0	264%
2	Богемская рапсодия	1 821	36,7	194%
3	Веном	16 020	25,9	136%
4	Тайна дома с часами	586	25,2	133%
5	Звезда родилась	2 404	24,1	127%
6	Смолфут	51 066	23,6	125%
7	Временные трудности	105	23,4	123%
8	Глубокие реки	233	23,3	123%
9	Экстаз	492	22,8	120%
10	Непрощенный	2 591	21,2	112%
11	Монстры на каникулах 3: Море зовёт	146	19,8	104%
12	Большой кошачий побег	125	19,4	102%

19,0 - средняя наработка на сеанс (зрителей на сеанс) в отчетном периоде.

Наработка на сеанс (зрителей на сеанс) представляет собой показатель среднего количества зрителей, присутствовавших на одном сеансе фильма, и рассчитывается как отношение количества проданных билетов к количеству состоявшихся сеансов за период.

В топ-12 фильмов с лучшей наработкой – спецпоказы «Сталкера», превью-показы «Богемской рапсодии», а также лауреат «Кинотавра» - дебют «Глубокие реки».

Распределение зрителей в отчетном периоде


Средняя наработка на сеанс составила 19 зрителей.

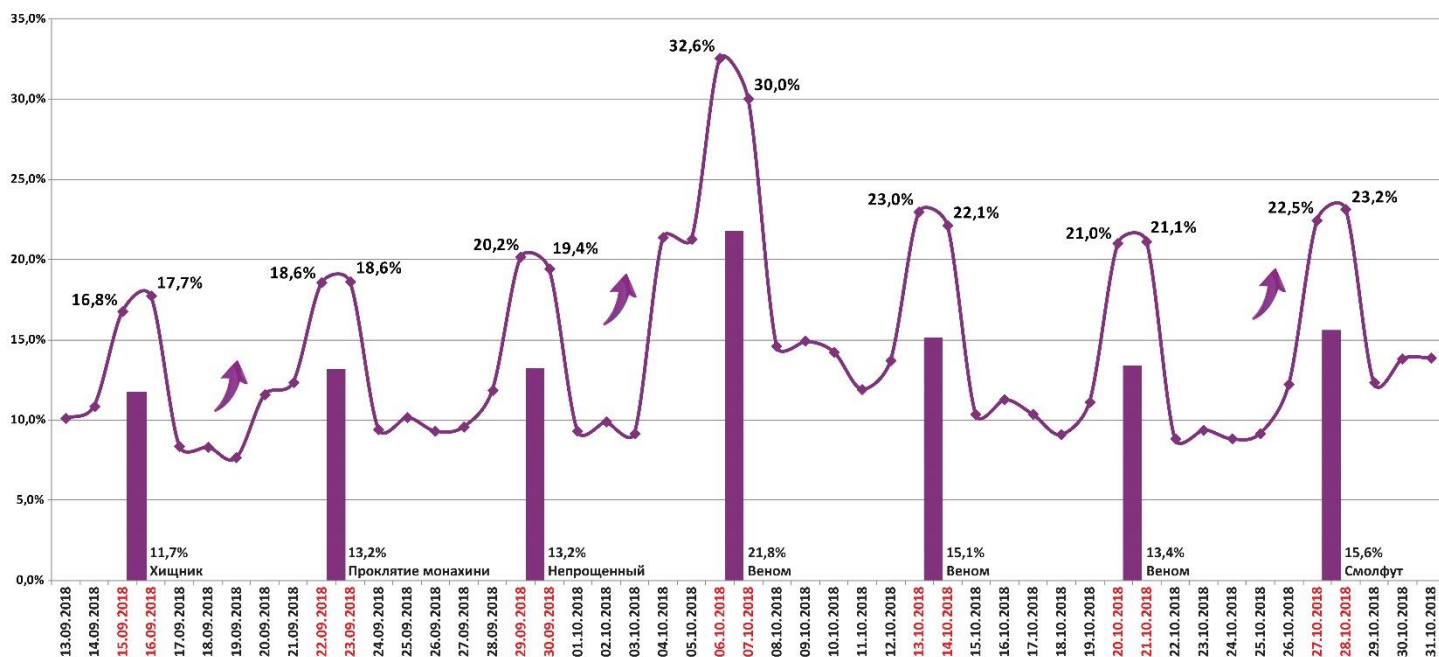
Число залов	Средняя цена билета, руб	Отличие от предыдущей недели
1	184,4	-8,3%
2	201,2	-7,3%
3-4	226,7	-7,2%
5-6	222,3	-6,5%
7-8	233,2	-4,9%
9-11	254,7	-4,2%
12-24	348,2	-2,0%
Среднее за период	232,3	-6,5%

Число залов	Сеансов за период	% от итога	Отличие от предыдущей недели
1	23 023	11%	+35,4%
2	21 069	10%	+25,8%
3-4	36 009	17%	+18,1%
5-6	42 373	20%	+13,9%
7-8	46 984	23%	+11,7%
9-11	28 912	14%	+10,8%
12-24	10 128	5%	+8,5%
Общий итог	208 498	100%	+16,5%

Средняя цена билета группы кинотеатров представляет собой отношение валового сбора, полученного группой кинотеатров, к количеству проданных билетов указанными кинотеатрами.

Число залов	Средняя наработка (зрителей на сеанс)	Отличие от предыдущей недели
1	14,7	+27,8%
2	16,0	+30,4%
3-4	17,7	+19,4%
5-6	20,1	+16,0%
7-8	20,8	+12,3%
9-11	20,6	+14,5%
12-24	20,9	+9,1%
Среднее за период	19,0	+15,9%

Число залов	Средняя заполняемость зала, %	Отличие от предыдущей недели
1	8,4%	+25,4%
2	14,0%	+29,1%
3-4	16,5%	+20,8%
5-6	18,4%	+17,7%
7-8	16,6%	+14,4%
9-11	15,4%	+15,6%
12-24	16,9%	+8,6%
Среднее за период	15,6%	+16,7%

Заполняемость залов в период с 13.09.2018 по 31.10.2018


Вертикальные столбцы отражают среднюю заполненность залов за неделю. Данный показатель отличается от среднего значения, поскольку число зрителей разное.

Средняя заполняемость залов резко выросла в будни благодаря каникулам.

Репертуарное планирование кинотеатров с наибольшей выручкой за период

«Смолфут» стал лидером в 5 из 7 самых успешных кинотеатров страны.

Категория: 12-24 зала	Кол-во сеансов	Доля сеансов	Доля кассовых сборов
Веном	62	10,6%	15,4%
Смолфут	89	15,2%	15,0%
Репродукция	66	11,3%	14,8%
Богемская рапсодия	27	4,6%	12,8%
Несокрушимый	64	11,0%	9,5%
Хэллоуин	35	6,0%	6,0%
СУПЕРБОБРОВЫ. НАРОДНЫЕ МСТИТЕЛИ	39	6,7%	4,8%
Только не они	42	7,2%	3,4%
Непрощенный	19	3,3%	2,2%
Ничего хорошего в отеле "Эль Рояль"	14	2,4%	2,2%
Звезда родилась	7	1,2%	2,1%
Экстаз	7	1,2%	1,5%
На границе миров	14	2,4%	1,5%
Без меня	7	1,2%	1,3%
Кукловод	10	1,7%	1,1%
Человек, который удивил всех	14	2,4%	0,9%
Лоро	8	1,4%	0,9%
Как прогулять школу с пользой	7	1,2%	0,9%
Тайна магазина игрушек	7	1,2%	0,7%
Прогулка по Риму	2	0,3%	0,5%
Дикая жизнь	6	1,0%	0,5%
Человек на Луне	7	1,2%	0,5%
Примадонна	7	1,2%	0,4%
Пришельцы в доме	6	1,0%	0,4%
МУЛЬТ в кино. Выпуск № 83	2	0,3%	0,3%
Вечная жизнь Александра Христофорова	6	1,0%	0,2%
Ученик чудовища	6	1,0%	0,2%
ДВА БИЛЕТА ДОМОЙ	4	0,7%	0,1%
Итого	584	100%	100%
Категория: 9-11 залов	Кол-во сеансов	Доля сеансов	Доля кассовых сборов
Богемская рапсодия	35	8,0%	25,7%
Репродукция	46	10,6%	14,0%
Веном	44	10,1%	12,1%
Смолфут	44	10,1%	7,9%
Ничего хорошего в отеле "Эль Рояль"	30	6,9%	7,1%
Хэллоуин	22	5,0%	5,2%
Звезда родилась	19	4,4%	4,9%
Несокрушимый	27	6,2%	4,5%
СУПЕРБОБРОВЫ. НАРОДНЫЕ МСТИТЕЛИ	34	7,8%	4,0%
Только не они	19	4,4%	2,4%
Человек на Луне	14	3,2%	2,1%
Лоро	11	2,5%	2,0%
Непрощенный	7	1,6%	1,4%
Примадонна	7	1,6%	1,1%
Экстаз	6	1,4%	0,9%
Без меня	7	1,6%	0,9%
Как прогулять школу с пользой	6	1,4%	0,8%
Тайна дома с часами	7	1,6%	0,7%
Дикая жизнь	7	1,6%	0,4%
ДВА БИЛЕТА ДОМОЙ	9	2,1%	0,3%
На границе миров	6	1,4%	0,3%
Пришельцы в доме	6	1,4%	0,3%
Медведи Камчатки. Начало Жизни	6	1,4%	0,2%
Проигранное место	2	0,5%	0,2%
Вечная жизнь Александра Христофорова	6	1,4%	0,2%
На районе	4	0,9%	0,2%
Подвал	1	0,2%	0,1%
Проклятие монахини	1	0,2%	0,1%
Хэллфест	1	0,2%	0,0%
Галвестон	2	0,5%	0,0%
Итого	436	100%	100%



Категория: 7-8 залов	Кол-во сеансов	Доля сеансов	Доля кассовых сборов
Смолфут	84	23,1%	24,3%
Веном	35	9,6%	18,4%
Репродукция	43	11,8%	14,5%
Несокрушимый	38	10,4%	9,5%
Хэллоуин	21	5,8%	7,0%
Только не они	31	8,5%	5,8%
СУПЕРБОБРОВЫ. НАРОДНЫЕ МСТИТЕЛИ	24	6,6%	4,8%
Без меня	7	1,9%	2,4%
Звезда родилась	7	1,9%	2,1%
Лоро	7	1,9%	1,9%
Непрощенный	5	1,4%	1,9%
Экстаз	7	1,9%	1,7%
Пришельцы в доме	7	1,9%	1,5%
Ничего хорошего в отеле "Эль Рояль"	7	1,9%	1,3%
Кукловод	7	1,9%	0,7%
На границе миров	7	1,9%	0,5%
Человек, который удивил всех	7	1,9%	0,5%
Тайна магазина игрушек	6	1,6%	0,4%
Дикая жизнь	7	1,9%	0,3%
МУЛЬТ в кино. Выпуск № 83	2	0,5%	0,2%
Вечная жизнь Александра Христофорова	5	1,4%	0,2%
Итого	364	100%	100%
Категория: 5-6 залов	Кол-во сеансов	Доля сеансов	Доля кассовых сборов
Смолфут	66	23,5%	28,6%
Веном	44	15,7%	18,2%
СУПЕРБОБРОВЫ. НАРОДНЫЕ МСТИТЕЛИ	44	15,7%	14,5%
Хэллоуин	33	11,7%	12,8%
Несокрушимый	34	12,1%	11,8%
Только не они	33	11,7%	10,2%
Ничего хорошего в отеле "Эль Рояль"	6	2,1%	2,1%
Человек на Луне	7	2,5%	1,4%
Газгольдер. Клубаре	7	2,5%	0,2%
Без меня	7	2,5%	0,2%
Итого	281	100%	100%
Категория: 3-4 зала	Кол-во сеансов	Доля сеансов	Доля кассовых сборов
Смолфут	49	28,2%	40,2%
Репродукция	21	12,1%	15,8%
Хэллоуин	22	12,6%	13,8%
Веном	14	8,0%	12,5%
Несокрушимый	28	16,1%	9,8%
Кукловод	7	4,0%	3,0%
Поиск	7	4,0%	2,0%
Дикая жизнь	7	4,0%	1,2%
Только не они	7	4,0%	1,0%
СУПЕРБОБРОВЫ. НАРОДНЫЕ МСТИТЕЛИ	8	4,6%	0,7%
Человек на Луне	4	2,3%	0,1%
Итого	174	100%	100%
Категория: 2 зала	Кол-во сеансов	Доля сеансов	Доля кассовых сборов
Смолфут	28	25,5%	28,4%
Несокрушимый	21	19,1%	25,5%
Хэллоуин	14	12,7%	18,1%
Веном	7	6,4%	11,5%
СУПЕРБОБРОВЫ. НАРОДНЫЕ МСТИТЕЛИ	20	18,2%	9,0%
Только не они	14	12,7%	6,8%
Вечная жизнь Александра Христофорова	6	5,5%	0,7%
Итого	110	100%	100%



ФОНД
КИНО

НЕДЕЛЯ №43
25.10 – 31.10.2018



ЕДИНАЯ
АВТОМАТИЗИРОВАННАЯ
ИНФОРМАЦИОННАЯ
СИСТЕМА

Категория: 1 зал	Кол-во сеансов	Доля сеансов	Доля кассовых сборов
Смолфут	28	50,0%	49,4%
Репродукция	13	23,2%	25,7%
Хэллоуин	10	17,9%	20,1%
Ведьмы	4	7,1%	4,6%
Лоро	1	1,8%	0,2%
Итого		100%	100%

При построении данного отчета анализируются данные от всех коммерческих демонстраторов, расположенных на территории Российской Федерации, правильность передачи отчетности от которых подтверждена при сверке данных с прокатной организацией. Демонстраторы сегментированы по категориям в зависимости от количества залов. В каждой категории выбирается демонстратор, показавший наилучший финансовый результат в данный временной период. Публикуется роспись такого демонстратора за период. Название демонстратора и другие данные не публикуются. Со временем в случае появления постоянного лидера по какой-либо из категорий мы будем исключать такого лидера из гонки по фактору естественного преимущества (например, исключительно удачное расположение либо вместимость залов заметно выше, чем у конкурентов).

Показатели работы кинотеатров в зависимости от количества залов по фильмам ТОП-12

ТОП-12 фильмов по зрителям	Категория: 1 зал							
	всего к/т в категории	всего залов в категории	зрителей	сеансов	Зрителей на к/т	зрителей на кинозал	Сеансов на к/т	сеансов на кинозал
Смолфут	605	605	159 454	7 312	264	264	12,1	12,1
Несокрушимый	380	380	53 770	3 795	142	142	10,0	10,0
Веном	151	151	9 472	738	63	63	4,9	4,9
СУПЕРБОБРОВЫ. НАРОДНЫЕ МСТИТЕЛИ	340	340	30 608	2 872	90	90	8,4	8,4
Репродукция	245	245	11 727	1 156	48	48	4,7	4,7
Хэллоуин	192	192	19 621	1 268	102	102	6,6	6,6
Только не они	241	241	10 435	1 292	43	43	5,4	5,4
Ничего хорошего в отеле "Эль Рояль"	4	4	326	17	82	82	4,3	4,3
Богемская рапсодия	-	-	-	-	-	-	-	-
Звезда родилась	4	4	289	15	72	72	3,8	3,8
Непрощенный	5	5	97	16	19	19	3,2	3,2
Без меня	55	55	1 035	202	19	19	3,7	3,7

Категория: 2 зала							
всего к/т в категории	всего залов в категории	зрителей	сеансов	Зрителей на к/т	зрителей на кинозал	Сеансов на к/т	сеансов на кинозал
243	378	137 569	5 839	566	364	24,0	15,4
210	325	60 557	3 922	288	186	18,7	12,1
160	192	25 107	1 274	157	131	8,0	6,6
221	312	36 470	3 193	165	117	14,4	10,2
128	160	12 056	1 015	94	75	7,9	6,3
187	256	27 744	1 998	148	108	10,7	7,8
132	175	14 826	1 427	112	85	10,8	8,2
41	44	1 819	200	44	41	4,9	4,5
-	-	-	-	-	-	-	-
6	8	569	47	95	71	7,8	5,9
12	12	965	72	80	80	6,0	6,0
9	9	754	42	84	84	4,7	4,7

«Смолфут» получил рекордную роспись в однозальниках – 605 площадок.

ТОП-12 фильмов по зрителям	Категория: 3-4 зала							
	всего к/т в категории	всего залов в категории	зрителей	сеансов	Зрителей на к/т	зрителей на кинозал	Сеансов на к/т	сеансов на кинозал
Смолфут	232	503	224 869	9 514	969	447	41,0	18,9
Несокрушимый	221	438	99 233	5 767	449	227	26,1	13,2
Веном	213	330	66 574	2 792	313	202	13,1	8,5
СУПЕРБОБРОВЫ. НАРОДНЫЕ МСТИТЕЛИ	225	417	69 501	4 804	309	167	21,4	11,5
Репродукция	162	290	39 674	2 554	245	137	15,8	8,8
Хэллоуин	209	369	50 680	3 097	242	137	14,8	8,4
Только не они	173	301	31 968	2 960	185	106	17,1	9,8
Ничего хорошего в отеле "Эль Рояль"	94	110	5 046	525	54	46	5,6	4,8
Богемская рапсодия	4	4	3 892	80	973	973	20,0	20,0
Звезда родилась	32	36	2 699	208	84	75	6,5	5,8
Непрощенный	31	34	2 945	204	95	87	6,6	6,0
Без меня	50	58	3 984	327	80	69	6,5	5,6

Категория: 5-6 залов							
всего к/т в категории	всего залов в категории	зрителей	сеансов	Зрителей на к/т	зрителей на кинозал	Сеансов на к/т	сеансов на кинозал
163	460	251 583	10 389	1 543	547	63,7	22,6
161	398	115 898	5 500	720	291	34,2	13,8
157	359	95 437	3 534	608	266	22,5	9,8
161	374	77 708	4 745	483	208	29,5	12,7
152	351	70 526	3 771	464	201	24,8	10,7
162	372	69 654	3 562	430	187	22,0	9,6
152	322	48 085	3 404	316	149	22,4	10,6
126	168	16 264	904	129	97	7,2	5,4
5	5	5 857	138	1 171	1 171	27,6	27,6
72	94	11 620	486	161	124	6,8	5,2
74	102	14 476	574	196	142	7,8	5,6
92	119	11 812	693	128	99	7,5	5,8

ТОП-12 фильмов по зрителям	Категория: 7-8 залов							
	всего к/т в категории	всего залов в категории	зрителей	сеансов	Зрителей на к/т	зрителей на кинозал	Сеансов на к/т	сеансов на кинозал
Смолфут	141	443	256 388	10 574	1 818	579	75,0	23,9
Несокрушимый	140	392	123 356	5 587	881	315	39,9	14,3
Веном	135	322	124 623	4 316	923	387	32,0	13,4
СУПЕРБОБРОВЫ. НАРОДНЫЕ МСТИТЕЛИ	135	339	76 652	4 469	568	226	33,1	13,2
Репродукция	137	371	98 330	4 799	718	265	35,0	12,9
Хэллоуин	137	375	71 436	3 411	521	190	24,9	9,1
Только не они	138	323	48 188	3 407	349	149	24,7	10,5
Ничего хорошего в отеле "Эль Рояль"	129	187	22 233	1 140	172	119	8,8	6,1
Богемская рапсодия	17	17	13 628	486	802	802	28,6	28,6
Звезда родилась	89	122	18 527	739	208	152	8,3	6,1
Непрощенный	107	144	19 633	865	183	136	8,1	6,0
Без меня	98	150	19 195	857	196	128	8,7	5,7

Категория: 9-11 залов							
всего к/т в категории	всего залов в категории	зрителей	сеансов	Зрителей на к/т	зрителей на кинозал	Сеансов на к/т	сеансов на кинозал
70	249	139 717	5 801	1 996	561	82,9	23,3
70	214	64 864	3 042	927	303	43,5	14,2
68	184	72 274	2 615	1 063	393	38,5	14,2
67	169	44 561	2 653	665	264	39,6	15,7
66	208	67 076	3 152	1 016	322	47,8	15,2
66	192	41 327	1 893	626	215	28,7	9,9
70	176	26 829	1 976	383	152	28,2	11,2
68	123	16 534	772	243	134	11,4	6,3
26	28	29 398	760	1 131	1 050	29,2	27,1
55	102	15 802	625	287	155	11,4	6,1
57	92	13 630	655	239	148	11,5	7,1
43	62	9 113	380	212	147	8,8	6,1

Заполняемость кинозалов крупнейших киносетей на сеансах фильма-лидера недели

Фильм-лидер недели: «Смолфут».

Лидером среди киносетей на «Смолфуте» стал «Киномакс». Средняя заполняемость составила 23%, максимальная (в субботу) – 37%.

Киносеть	25.10.18 ЧТ	26.10.18 ПТ	27.10.18 СБ	28.10.18 ВС	29.10.18 ПН	30.10.18 ВТ	31.10.18 СР	Итого за период
Киномакс	11,1%	18,0%	37,0%	29,5%	17,9%	20,4%	24,3%	22,8%
Монитор	11,2%	14,9%	31,4%	26,6%	16,6%	15,4%	22,4%	19,7%
Империя грез	10,3%	13,4%	24,3%	19,2%	9,3%	10,5%	35,3%	17,3%
СИНЕМА-СТАР	6,4%	10,2%	29,5%	22,9%	8,1%	22,3%	10,2%	16,1%
Киноформат	6,2%	11,0%	28,0%	23,4%	18,9%	11,7%	11,6%	15,7%
Mori Cinema	7,2%	12,8%	26,3%	21,9%	9,2%	15,7%	12,4%	15,0%
Премьер-Зал	5,9%	9,7%	23,4%	22,5%	12,3%	12,1%	14,6%	14,8%
Пять звезд	5,4%	8,1%	25,0%	20,0%	10,9%	10,8%	18,5%	14,3%
КАРО ФИЛЬМ	5,5%	12,2%	23,9%	20,0%	8,7%	12,6%	11,6%	13,8%
Объединенная сеть кинотеатров СИНЕМА ПАРК и ФОРМУЛА КИНО	5,6%	9,4%	21,0%	17,9%	7,3%	16,8%	9,9%	12,9%
Мираж Синема	5,2%	7,1%	19,4%	16,8%	15,6%	6,6%	7,3%	11,3%
Люксор	4,2%	5,7%	11,7%	10,7%	6,4%	5,7%	8,1%	7,5%

При расчете используются данные вечерних сеансов - со временем начала с 17:00 по 21:59.

Данные таблицы рассчитаны как среднее значение показателей заполнения зала по каждому сеансу каждого демонстратора. Таким образом, финальная цифра не зависит ни от количества кинотеатров каждой киносети, ни от количества мест в зале.

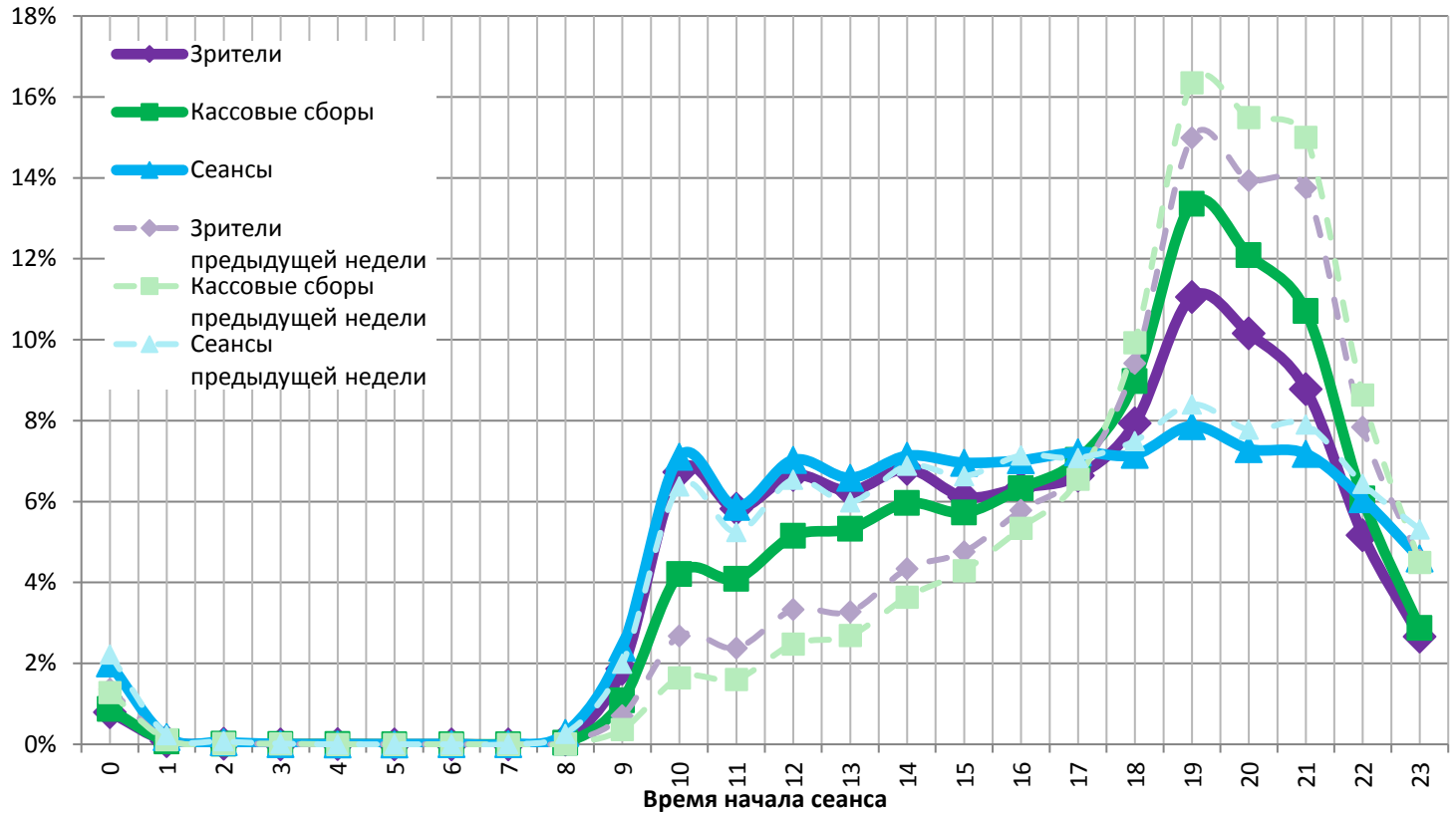
Средняя наработка релизов ТОП-12 в зрителях на сеанс в зависимости от количества залов

Название фильма	Количество залов									
	1	2	3	4	5	6	7	8	9-11	12-24
Смолфут	21,8	23,6	25,3	22,4	24,7	23,8	24,2	24,2	24,1	22,3
Несокрушимый	14,2	15,4	16,3	18,0	20,4	21,8	21,9	22,2	21,3	19,1
Веном	12,8	19,7	22,3	24,8	28,1	26,1	27,3	30,3	27,6	27,9
СУПЕРБОБРОВЫ. НАРОДНЫЕ МСТИТЕЛИ	10,7	11,4	13,9	15,0	16,7	16,1	16,9	17,4	16,8	15,7
Репродукция	10,1	11,9	15,3	15,7	18,0	19,3	19,6	21,2	21,3	22,5
Хэллоуин	15,5	13,9	15,4	17,2	19,6	19,5	19,2	22,7	21,8	22,9
Только не они	8,1	10,4	10,5	11,0	13,8	14,5	13,5	14,8	13,6	12,6
Ничего хорошего в отеле "Эль Рояль"	19,2	9,1	8,1	10,6	17,3	18,6	18,5	20,3	21,4	26,6
Богемская рапсодия	-	-	25,3	65,1	44,9	40,7	32,1	27,0	38,7	39,6
Звезда родилась	19,3	12,1	25,9	12,3	24,2	23,5	22,1	27,9	25,3	29,3
Непрощенный	6,1	13,4	16,7	13,8	25,3	25,1	22,1	23,2	20,8	15,7
Без меня	5,1	18,0	11,2	12,6	16,8	17,2	22,7	22,1	24,0	25,2

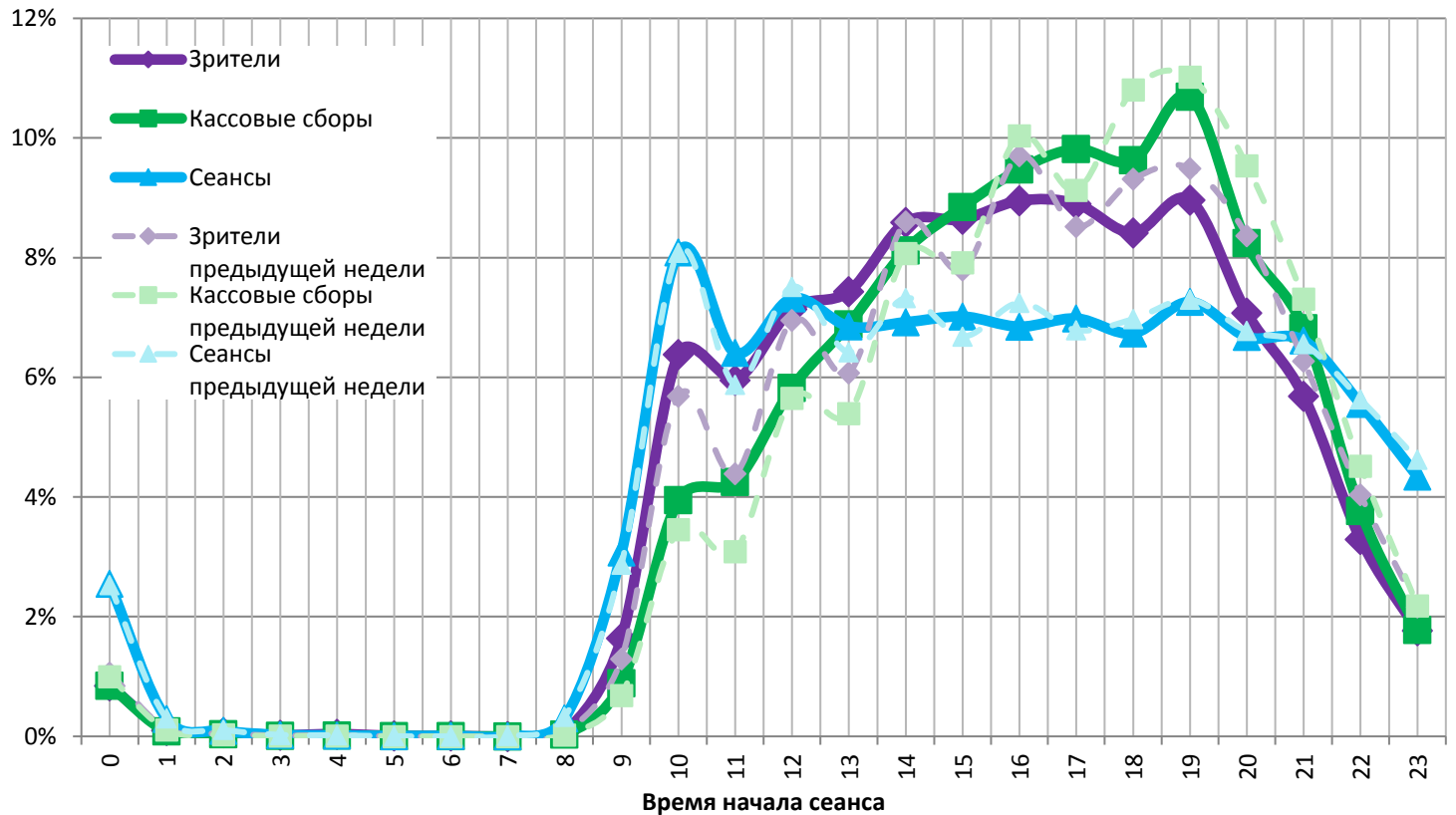
«Богемская рапсодия» на превью привлекала от 25 до 65 зрителей на сеанс в зависимости от количества залов в кинотеатре.

На графике указано распределение доли зрителей, сеансов и кассовых сборов по времени начала сеанса.

Зависимость от времени начала сеанса доли проданных билетов, кассовых сборов и сеансов в будни



Зависимость от времени начала сеанса доли проданных билетов, кассовых сборов и сеансов в выходные дни



Пунктирными линиями обозначены значения предыдущей недели.

На графике наглядно представлена зависимость результатов деятельности кинотеатров от времени суток.

График «Зрители» (фиолетовый) отражает долю зрителей кинотеатра за день в зависимости от времени начала сеанса.

График «Кассовые сборы» (зеленый) отражает долю дневной выручки в зависимости от времени начала сеанса.

График «Сеансы» (синий) отображает долю состоявшихся сеансов за каждый час работы кинотеатра.

Основные показатели кинопроката в регионах Российской Федерации

Регион	Наработка на сеанс по зрителям	Средняя заполняемость залов	Средняя цена билета
Адыгея Респ.	12,9	7,2%	243,8
Алтай Респ.	25,5	20,1%	139,5
Алтайский край	17,8	13,9%	203,3
Амурская обл.	10,4	11,0%	265,9
Архангельская обл.	14,9	14,9%	226,7
Астраханская обл.	15,1	12,0%	201,8
Башкортостан Респ.	19,1	15,5%	189,6
Белгородская обл.	20,0	13,2%	169,5
Брянская обл.	12,1	13,1%	231,9
Бурятия Респ.	16,3	14,6%	205,6
Владимирская обл.	24,7	18,5%	217,2
Волгоградская обл.	17,2	12,2%	197,2
Вологодская обл.	18,1	16,2%	178,3
Воронежская обл.	19,5	14,6%	208,9
Дагестан Респ.	24,8	14,2%	218,1
Еврейская автономная обл.	7,5	7,4%	234,8
Забайкальский край	22,6	14,8%	202,3
Ивановская обл.	14,7	14,3%	214,9
Ингушетия Респ.	4,0	2,3%	195,7
Иркутская обл.	18,0	14,0%	227,3
Кабардино-Балкарская Респ.	14,6	10,9%	221,6
Калининградская обл.	17,9	17,0%	229,7
Калмыкия Респ.	16,5	17,1%	157,0
Калужская обл.	19,9	16,4%	244,3
Камчатский край	24,1	16,9%	331,5
Карачаево-Черкесская Респ.	24,5	17,6%	196,4
Карелия Респ.	13,3	13,3%	213,8
Кемеровская обл.	13,6	11,3%	204,2
Кировская обл.	17,5	20,1%	174,5
Коми Респ.	16,7	12,8%	191,1
Костромская обл.	24,7	17,5%	165,3
Краснодарский край	22,6	14,6%	235,9
Красноярский край	23,4	14,2%	198,8
Крым Респ.	20,4	21,3%	276,6
Курганская обл.	19,6	13,4%	207,9
Курская обл.	17,4	13,8%	140,8
Ленинградская обл.	17,7	17,1%	199,7
Липецкая обл.	14,1	11,6%	215,3
Магаданская обл.	12,2	18,9%	293,0
Марий Эл Респ.	13,7	12,1%	181,5
Мордовия Респ.	21,1	15,6%	156,2
Москва г.	19,1	16,5%	338,3
Московская обл.	18,6	15,0%	279,2
Мурманская обл.	17,8	15,5%	257,7
Ненецкий АО	14,1	28,3%	331,1
Нижегородская обл.	20,9	14,7%	218,4
Новгородская обл.	12,5	10,5%	190,9
Новосибирская обл.	19,2	14,6%	224,4
Омская обл.	16,1	15,6%	146,1
Оренбургская обл.	21,6	17,2%	174,6
Орловская обл.	13,5	10,4%	194,4
Пензенская обл.	22,8	26,4%	181,3
Пермский край	28,2	18,6%	219,5
Приморский край	21,2	15,7%	266,2
Псковская обл.	15,0	13,4%	219,4



Регион	Наработка на сеанс по зрителям	Средняя заполняемость залов	Средняя цена билета
Ростовская обл.	17,9	15,6%	201,2
Рязанская обл.	16,7	12,0%	184,4
Самарская обл.	19,4	16,0%	210,9
Санкт-Петербург г.	20,2	16,8%	246,9
Саратовская обл.	18,7	15,6%	195,0
Саха /Якутия/ Респ.	27,7	25,2%	271,7
Сахалинская обл.	21,6	16,7%	303,0
Свердловская обл.	18,6	16,1%	186,2
Севастополь г.	25,0	30,9%	177,4
Северная Осетия - Алания Респ.	22,7	17,5%	223,6
Смоленская обл.	19,5	12,1%	213,9
Ставропольский край	20,5	17,5%	197,5
Тамбовская обл.	15,7	12,1%	201,2
Татарстан Респ.	20,8	17,6%	187,7
Тверская обл.	20,0	17,8%	208,0
Томская обл.	20,8	14,0%	249,4
Тульская обл.	17,2	14,7%	211,7
Тыва Респ.	26,0	8,6%	168,0
Тюменская обл.	19,5	16,5%	209,1
Удмуртская Респ.	18,8	17,8%	173,5
Ульяновская обл.	17,1	12,7%	199,4
Хабаровский край	21,2	17,2%	253,9
Хакасия Респ.	16,8	10,2%	192,6
Ханты-Мансийский Автономный округ - Югра АО	16,1	16,3%	245,6
Челябинская обл.	19,1	14,8%	184,6
Чеченская Респ.	15,3	17,8%	251,9
Чувашская Республика - Чувашия	17,5	16,7%	157,6
Чукотский АО	24,6	7,2%	264,0
Ямало-Ненецкий АО	13,8	18,9%	280,4
Ярославская обл.	17,8	13,2%	190,2
Средний показатель по Российской Федерации	19,0	15,6%	232,3

Региональная статистика характеризует основные сводные показатели каждого региона Российской Федерации, где расположены кинотеатры.