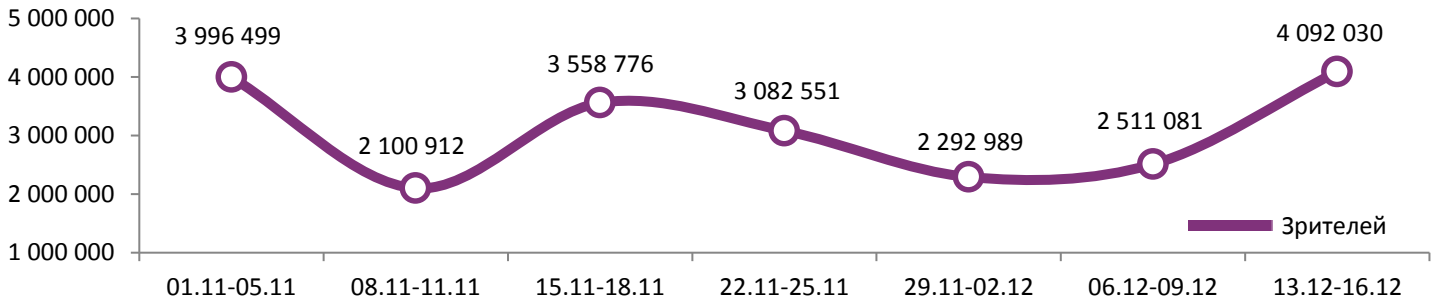
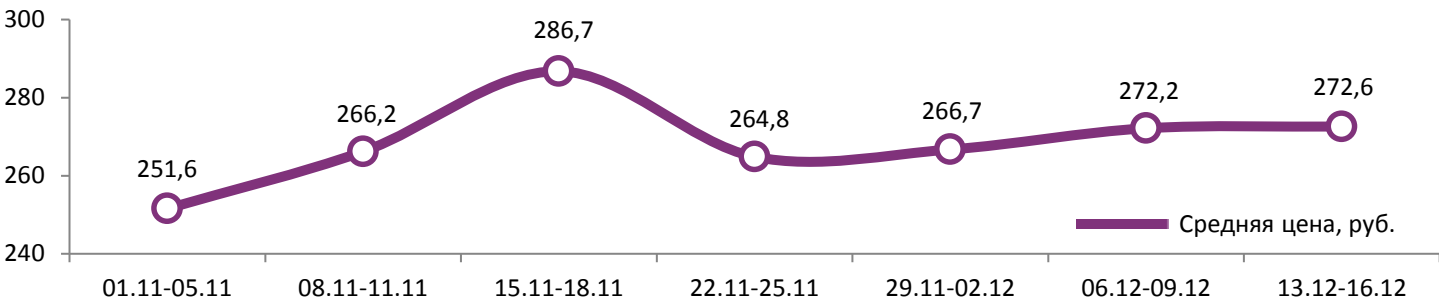


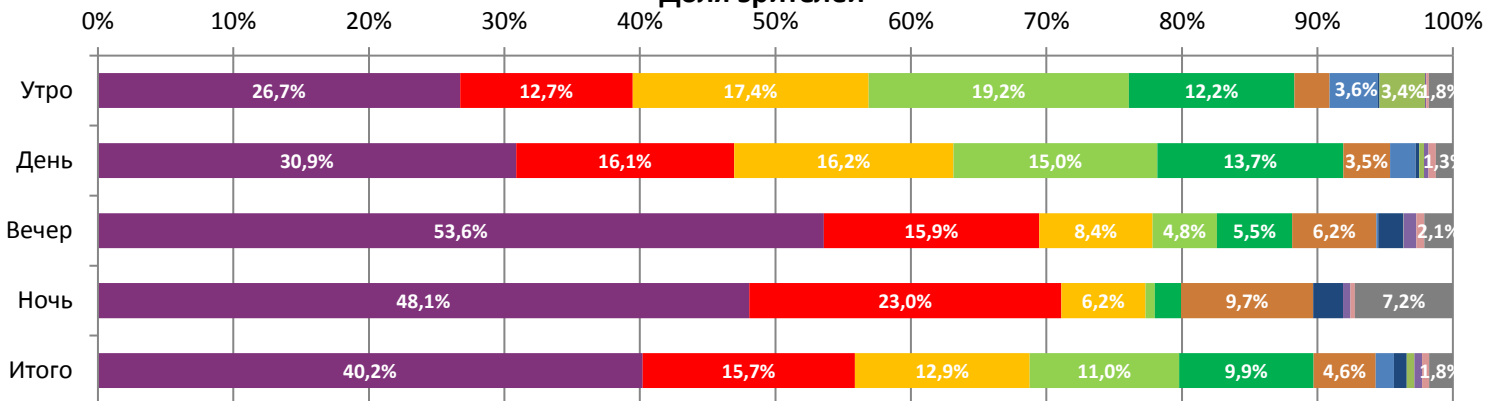
Динамика количества зрителей по уикендам



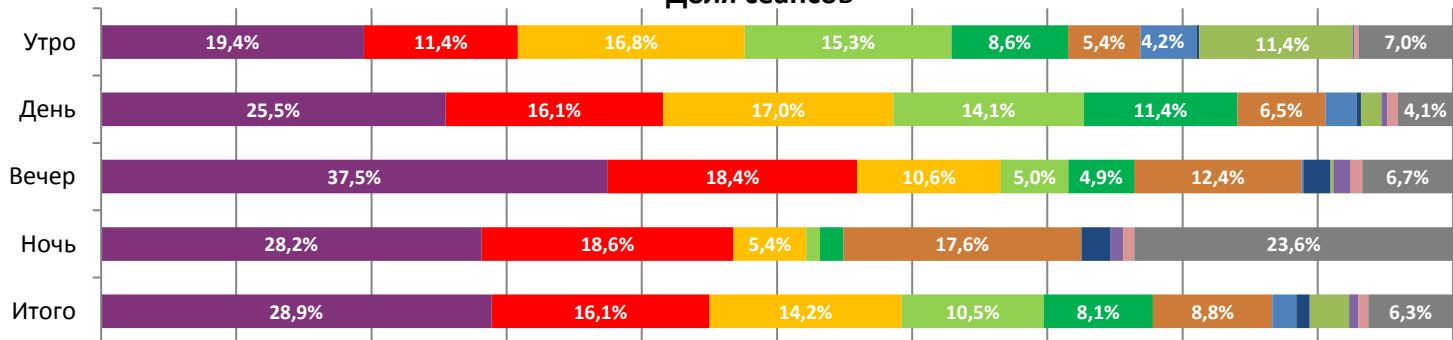
Динамика средней цены билета по уикендам



Доля зрителей



Доля сеансов

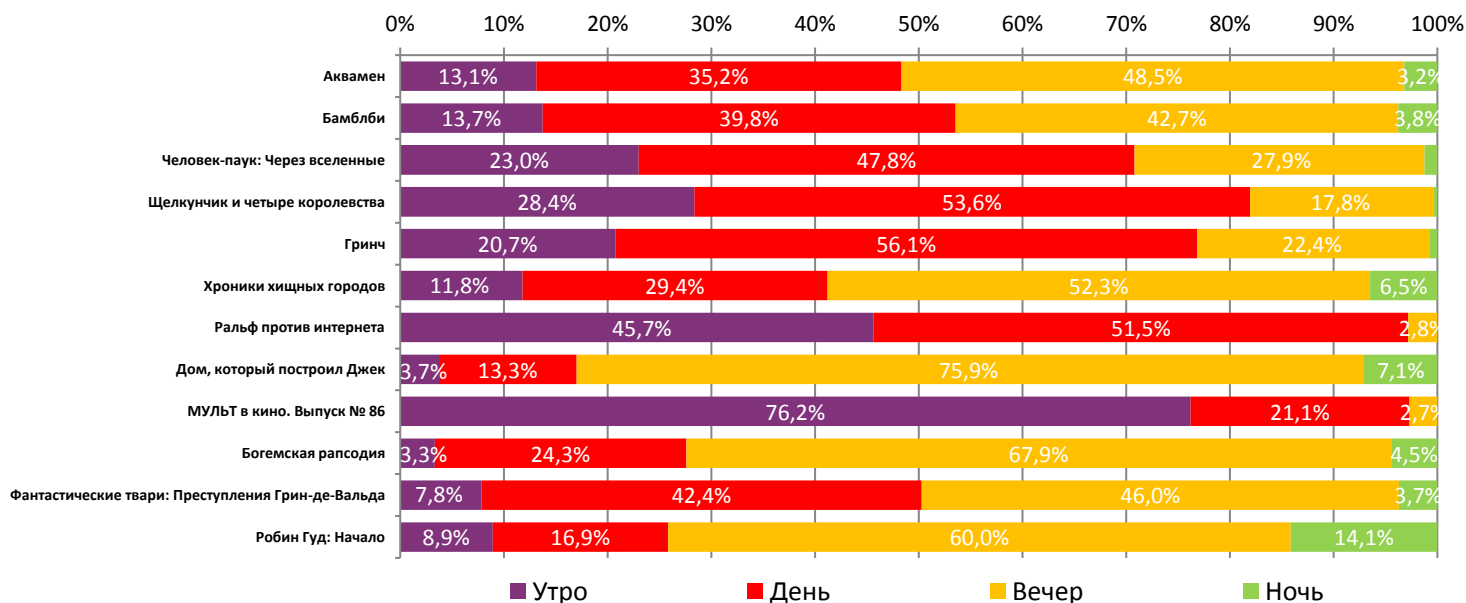


- Аквамен
- Бамблби
- Человек-паук: Через вселенные
- Щелкунчик и четыре королевства
- Гринч
- Хроники хищных городов
- Ральф против интернета
- Дом, который построил Джек
- МУЛЬТ в кино. Выпуск № 86
- Богема рапсодия
- Фантастические твари: Преступления Грин-де-Вальда
- Другие фильмы

Временные промежутки по времени начала сеанса считаются следующим образом: «Утро» - с 06:00 до 11:59, «День» - с 12:00 по 17:59, «Вечер» - с 18:00 по 23:59, «Ночь» - с 00:00 по 05:59. Доля зрителей отдельного фильма рассчитывается как соотношение количества проданных билетов на сеансы фильма в указанный период к количеству проданных билетов на все сеансы фильмов, демонстрируемых в аналогичный временной промежуток. Доля сеансов отдельного релиза рассчитывается как соотношение количества состоявшихся сеансов фильма в указанный период к количеству состоявшихся сеансов всех фильмов, демонстрируемых в аналогичный временной промежуток.

Основные показатели кинопроката

№	Название фильма	№ ПУ	Дата релиза	Неделя проката	Возрастное ограничение	Прокатчик	За период с 13.12 по 16.12.2018						Всего				
							Наработка на сеанс по зрителям	Зрители	Изменение, %	Сборы, руб.	Изменение, %	Сеансов	Средняя цена билета	Зрители	Сборы, руб.	Сеансов	
1	Аквамен	121028518	13.12.2018	1	12+	CAO	48,1	1 644 824	-	494 853 606	-	34 229	300,9	1 713 784	510 461 032	40 319	
2	Бамблби	121028918	13.12.2018	1	6+	CP	33,5	641 286	-	170 806 155	-	19 124	266,3	663 912	175 316 251	22 091	
3	Человек-паук: Через вселенные	124005018	13.12.2018	1	6+	WDSSPR	31,3	527 633	-	130 391 525	-	16 845	247,1	548 538	134 306 755	19 790	
4	Щелкунчик и четыре королевства	121026418	08.12.2018	2	6+	WDSSPR	36,2	451 265	-30,9%	106 383 206	-36,7%	12 452	235,7	1 358 015	325 917 292	45 856	
5	Гринч	124005118	13.12.2018	1	6+	UPI	42,4	406 138	-	104 088 825	-	9 570	256,3	424 543	107 498 368	11 628	
6	Хроники хищных городов	121027918	06.12.2018	2	12+	UPI	17,9	188 032	-77,6%	52 138 278	-79,6%	10 482	277,3	1 303 775	373 962 828	67 660	
7	Ральф против интернета	124004418	22.11.2018	4	6+	WDSSPR	25,9	54 529	-82,8%	11 226 424	-84,2%	2 105	205,9	3 167 730	731 186 803	110 843	
8	Дом, который построил Джек	121024518	06.12.2018	2	18+	AOF / RWV	32,9	38 696	-52,0%	12 377 188	-53,9%	1 175	319,9	166 128	51 353 098	5 134	
9	МУЛЬТ в кино. Выпуск № 86	114008618	08.12.2018	2	0+	MVK	6,8	23 388	-18,1%	2 672 360	-20,5%	3 443	114,3	59 378	6 666 097	10 156	
10	Богемская рапсодия	121024118	01.11.2018	7	18+	FOX	28,9	23 328	-64,8%	7 732 465	-62,2%	808	331,5	3 474 358	965 202 791	104 870	
11	Фантастические твари: Преступления Грин-де-Вальда	121025518	15.11.2018	5	12+	CAO	24,1	20 873	-83,9%	5 479 580	-83,8%	867	262,5	5 369 871	1 509 836 568	181 335	
12	Робин Гуд: Начало	121027818	29.11.2018	3	16+	CP	10,3	15 466	-90,2%	3 679 822	-91,4%	1 501	237,9	946 833	250 569 902	66 283	
							ИТОГО:	4 035 458	+67,8%	1 101 829 431	+68,0%	112 601					
Доля ТОП-12 в совокупных показателях периода:							98,6%			98,8%			95,0%				

Распределение сеансов фильмов ТОП-12 по времени показа

ТОП-12 по наработке на сеанс

№	Название фильма	Количество сеансов	Наработка, зрителей	В % от средней наработки на сеанс
1	Аквамен	34 229	48,1	139%
2	Гринч	9570	42,4	123%
3	Щелкунчик и четыре королевства	12 452	36,2	105%
4	Бамблби	19124	33,5	97%
5	Дом, который построил Джек	1 175	32,9	95%
6	Человек-паук: Через вселенные	16 845	31,3	91%
7	Богемская рапсодия	808	28,9	84%
8	Почему мы креативны?	158	26,4	77%
9	Ральф против интернета	2 105	25,9	75%
10	Фантастические твари: Преступления Грин-де-Вальда	867	24,1	70%
11	Хроники хищных городов	10 482	17,9	52%
12	Хрусталь	250	16,7	48%

34,5 – средняя наработка на сеанс (зрителей на сеанс) в отчетном периоде.

Число залов	Средняя цена билета, руб
1	212,0
2	235,7
3-4	261,7
5-6	260,5
7-8	278,5
9-11	307,2
12-24	395,6
Среднее за период	272,6

Число залов	Средняя наработка (зрителей на сеанс)
1	21,6
2	28,8
3-4	33,3
5-6	37,6
7-8	40,4
9-11	39,0
12-24	39,1
Среднее за период	34,5

Число залов	Сеансов за период	% от итога
1	16 636	14%
2	12 609	11%
3-4	20 284	17%
5-6	22 999	19%
7-8	24 744	21%
9-11	15 947	13%
12-24	5 308	4%
Общий итог	118 527	100%

Число залов	Средняя заполняемость зала, %
1	12,3%
2	24,6%
3-4	30,0%
5-6	33,2%
7-8	31,4%
9-11	28,0%
12-24	28,4%
Среднее за период	27,5%

Лучшее репертуарное планирование в зависимости от количества залов

Категория: 12-24 зала	Кол-во сеансов	Доля сеансов	Доля кассовых сборов
Аквамен	108	27,6%	44,7%
Бамблби	71	18,2%	14,9%
Гринч	51	13,0%	10,6%
Человек-паук: Через вселенные	33	8,4%	8,9%
Дом, который построил Джек	20	5,1%	5,8%
Хроники хищных городов	21	5,4%	4,1%
Щелкунчик и четыре королевства	15	3,8%	3,7%
Богемская рапсодия	5	1,3%	2,0%
Ральф против интернета	7	1,8%	1,6%
Фантастические твари: Преступления Грин-де-Вальда	6	1,5%	1,1%
Робин Гуд: Начало	6	1,5%	0,5%
Хрусталь	4	1,0%	0,5%
Почему мы креативны?	4	1,0%	0,3%
Суспирия	4	1,0%	0,3%
Счастливый Лазарь	4	1,0%	0,3%
Близнецы	4	1,0%	0,1%
Апгрейд	4	1,0%	0,1%
Всё или ничего	4	1,0%	0,1%
Захочу и соскочу. Супергерои	4	1,0%	0,1%
МУЛЬТ в кино. Выпуск № 86	3	0,8%	0,1%
Идеальная западня	4	1,0%	0,1%
Заповедник	4	1,0%	0,1%
Мне по кайфу	2	0,5%	0,1%
Один король - одна Франция	3	0,8%	0,0%
Итого	391	100%	100%

Категория: 9-11 залов	Кол-во сеансов	Доля сеансов	Доля кассовых сборов
Аквамен	73	24,5%	56,1%
Щелкунчик и четыре королевства	38	12,8%	10,4%
Бамблби	49	16,4%	9,7%
Гринч	26	8,7%	7,5%
Человек-паук: Через вселенные	38	12,8%	7,0%
Хроники хищных городов	27	9,1%	4,2%
Ральф против интернета	11	3,7%	1,7%
Робин Гуд: Начало	8	2,7%	0,9%
Богемская рапсодия	4	1,3%	0,9%
Идеальная западня	4	1,3%	0,6%
Фантастические твари: Преступления Грин-де-Вальда	4	1,3%	0,6%
МУЛЬТ в кино. Выпуск № 86	6	2,0%	0,2%
Близнецы	3	1,0%	0,1%
Заповедник	4	1,3%	0,1%



Мне по кайфу	1	0,3%	0,0%
Братья Систерс	1	0,3%	0,0%
Вдовы	1	0,3%	0,0%
Общий итог	298	100,0%	100,0%
Категория: 7-8 залов	Кол-во сеансов	Доля сеансов	Доля кассовых сборов
Аквамен	49	25,5%	59,6%
Бамблби	42	21,9%	11,4%
Гринч	24	12,5%	8,8%
Человек-паук: Через вселенные	17	8,9%	6,5%
Щелкунчик и четыре королевства	14	7,3%	5,9%
Хроники хищных городов	15	7,8%	2,5%
Дом, который построил Джек	5	2,6%	1,6%
Богемская рапсодия	5	2,6%	1,5%
Робин Гуд: Начало	4	2,1%	0,9%
Фантастические твари: Преступления Грин-де-Вальда	4	2,1%	0,6%
Ральф против интернета	4	2,1%	0,3%
МУЛЬТ в кино. Выпуск № 86	4	2,1%	0,2%
Один король - одна Франция	4	2,1%	0,1%
Эллиот	1	0,5%	0,1%
Общий итог	192	100,0%	100,0%
Категория: 5-6 залов	Кол-во сеансов	Доля сеансов	Доля кассовых сборов
Аквамен	49	35,0%	57,6%
Человек-паук: Через вселенные	17	12,1%	9,2%
Бамблби	14	10,0%	8,7%
Гринч	15	10,7%	8,6%
Щелкунчик и четыре королевства	16	11,4%	6,8%
Хроники хищных городов	14	10,0%	5,2%
Дом, который построил Джек	4	2,9%	1,6%
Богемская рапсодия	5	3,6%	1,1%
Фантастические твари: Преступления Грин-де-Вальда	4	2,9%	0,8%
МУЛЬТ в кино. Выпуск № 86	2	1,4%	0,5%
Общий итог	140	100,0%	100,0%
Категория: 3-4 зала	Кол-во сеансов	Доля сеансов	Доля кассовых сборов
Аквамен	30	28,3%	73,1%
Бамблби	20	18,9%	9,5%
Человек-паук: Через вселенные	18	17,0%	6,2%
Хроники хищных городов	12	11,3%	3,7%
Гринч	8	7,5%	3,6%
Щелкунчик и четыре королевства	12	11,3%	3,6%
Робин Гуд: Начало	3	2,8%	0,2%
МУЛЬТ в кино. Выпуск № 86	3	2,8%	0,1%
Общий итог	106	100,0%	100,0%
Категория: 2 зала	Кол-во сеансов	Доля сеансов	Доля кассовых сборов
Аквамен	12	21,8%	47,0%
Бамблби	8	14,5%	19,4%
Щелкунчик и четыре королевства	11	20,0%	16,6%
Человек-паук: Через вселенные	16	29,1%	13,1%
Хроники хищных городов	4	7,3%	2,3%
Ральф против интернета	4	7,3%	1,6%
Общий итог	55	100,0%	100,0%
Категория: 1 зал	Кол-во сеансов	Доля сеансов	Доля кассовых сборов
Аквамен	12	27,3%	33,3%
Бамблби	8	18,2%	28,8%
Человек-паук: Через вселенные	8	18,2%	21,0%
Гринч	4	9,1%	14,6%
Хроники хищных городов	8	18,2%	1,9%
Фантастические твари: Преступления Грин-де-Вальда	4	9,1%	0,4%
Общий итог	44	100,0%	100,0%

Примечание: При построении данного отчета анализируются данные от всех коммерческих демонстраторов, расположенных на территории Российской Федерации, правильность передачи отчетности от которых подтверждена при сверке данных с прокатной организацией. Демонстраторы сегментированы по категориям в зависимости от количества залов. В каждой категории выбирается демонстратор, показавший наилучший финансовый результат в данный временной период. Публикуется роспись такого демонстратора за период. Название демонстратора и другие данные не публикуются.