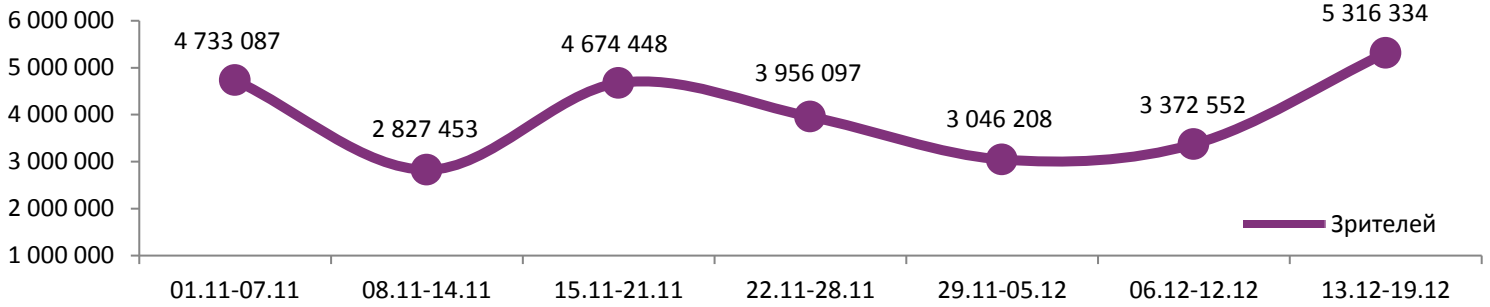
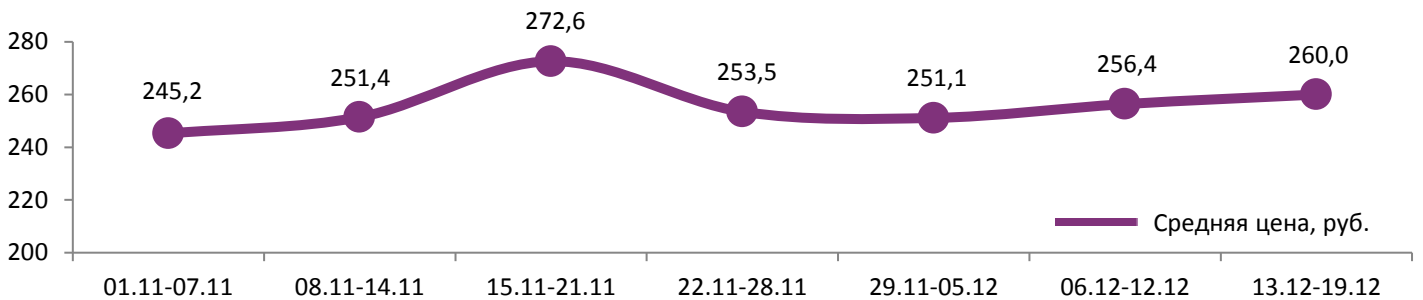
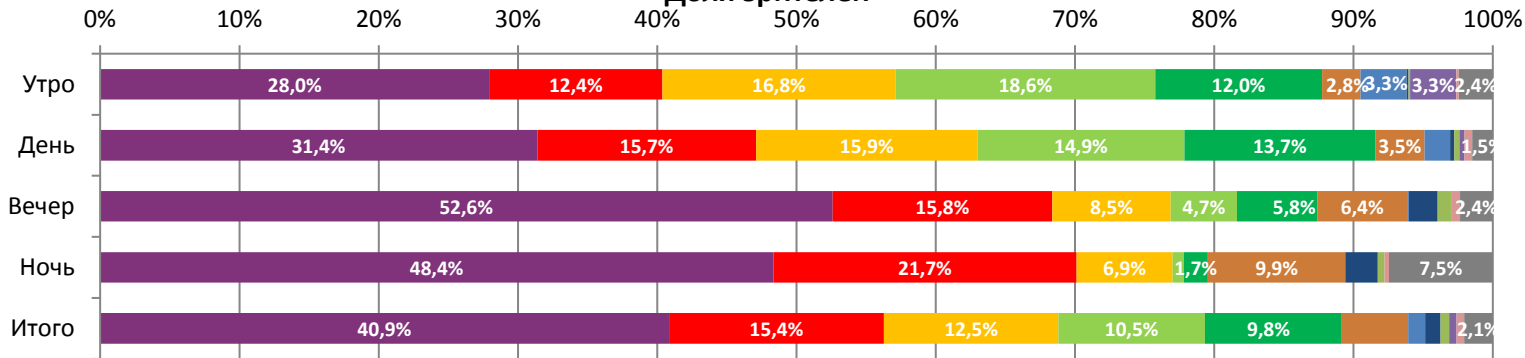
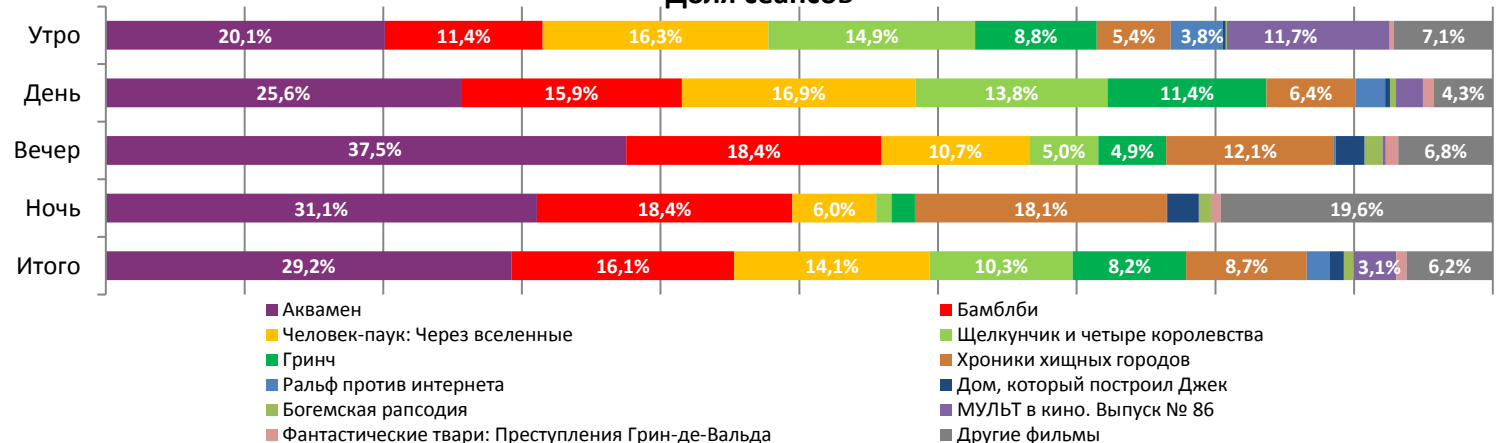


Динамика количества зрителей по неделям

Динамика средней цены билета по неделям


Посещаемость российских кинотеатров выросла на 58% по сравнению с предыдущей неделей и достигла 5,3 млн зрителей. Рост посещаемости обусловлен выходом в прокат сразу нескольких фильмов о супергероях. Почти 70% билетов было продано на сеансы фильмов «Аквамен», «Бамблби» «Человек-паук. Через вселенные».

Доля зрителей

Доля сеансов


Временные промежутки по времени начала сеанса считаются следующим образом: «Утро» - с 06:00 до 11:59, «День» - с 12:00 по 17:59, «Вечер» - с 18:00 по 23:59, «Ночь» - с 00:00 по 05:59.

Доля зрителей отдельного фильма рассчитывается как соотношение количества проданных билетов на сеансы фильма в указанный период к количеству проданных билетов на все сеансы фильмов, демонстрируемых в аналогичный временной промежуток.

Доля сеансов отдельного релиза рассчитывается как соотношение количества состоявшихся сеансов фильма в указанный период к количеству состоявшихся сеансов всех фильмов, демонстрируемых в аналогичный временной промежуток

Основные показатели кинопроката

№	Название фильма	№ ПУ	Дата релиза	Неделя проката	Возрастное ограничение	Прокатчик	За период с 13.12 по 19.12.2018						Всего				
							Наработка на сеанс по зрителям	Зрители	Изменение, %	Сборы, руб.	Изменение, %	Сеансов	Средняя цена билета	Зрители	Сборы, руб.	Сеансов	
1	Аквамен	121028518	13.12.2018	1	12+	CAO	37,3	2 171 761	-	620 633 964	-	58 173	285,8	2 171 889	620 652 964	58 176	
2	Бамблби	121028918	13.12.2018	1	6+	CPP	25,7	820 294	-	209 753 184	-	31 951	255,7	820 598	209 808 484	31 962	
3	Человек-паук: Через вселенные	124005018	13.12.2018	1	6+	WDSSPR	23,8	666 068	-	158 582 711	-	28 041	238,1	666 422	158 602 841	28 045	
4	Щелкунчик и четыре королевства	121026418	08.12.2018	2	6+	WDSSPR	27,2	559 147	-36,6%	126 592 681	-41,0%	20 539	226,4	1 446 474	342 477 262	51 488	
5	Гринч	124005118	13.12.2018	1	6+	UPI	31,9	518 913	-	126 884 490	-	16 265	244,5	518 913	126 884 490	16 265	
6	Хроники хищных городов	121027918	06.12.2018	2	12+	UPI	14,9	257 706	-76,7%	66 454 802	-79,2%	17 306	257,9	1 366 638	386 958 108	73 234	
7	Ральф против интернета	124004418	22.11.2018	4	6+	WDSSPR	19,7	64 099	-83,1%	12 691 301	-84,4%	3 252	198,0	3 176 206	732 521 704	111 666	
8	Дом, который построил Джек	121024518	06.12.2018	2	18+	АОФ / RWV	28,6	58 582	-52,2%	16 901 607	-53,9%	2 049	288,5	184 594	55 551 726	5 807	
9	Богемская рапсодия	121024118	01.11.2018	7	18+	FOX	23,5	33 299	-64,9%	9 958 725	-62,7%	1 415	299,1	3 483 531	967 221 651	105 307	
10	МУЛЬТ в кино. Выпуск № 86	114008618	08.12.2018	2	0+	MVK	4,7	28 520	-12,8%	3 098 913	-17,3%	6 131	108,7	63 674	7 024 100	12 044	
11	Фантастические твари: Преступления Грин-де-Вальда	121025518	15.11.2018	5	12+	CAO	19,6	28 400	-84,1%	6 899 118	-84,0%	1 452	242,9	5 377 504	1 511 294 700	181 810	
12	Робин Гуд: Начало	121027818	29.11.2018	3	16+	CP	9,2	22 528	-90,0%	5 005 928	-91,1%	2 437	222,2	953 944	251 899 383	67 157	
ИТОГО:							5 229 317	+62,9%	1 363 457 424	+64,9%	189 011						
Доля ТОП-12 в совокупных показателях периода:							98,4%		98,6%		95,0%						

Фильм о супергерое вселенной DC «Аквамен» за первую неделю посмотрело 2,2 млн зрителей. Еще 1,5 млн зрителей посмотрело спин-офф о трансформере «Бамблби» и анимационного «Человека-паука» - 0,82 млн и 0,66 млн зрителей соответственно. Несмотря на высокую конкуренцию за семейную аудиторию, неплохую динамику сохранил «Щелкунчик»: за вторую неделю проката фильм посмотрели 0,56 млн зрителей. С 5-ой строчки стартует анимационный фильм «Гринч», демонстрирующий высокую наработку на сеанс по количеству зрителей.

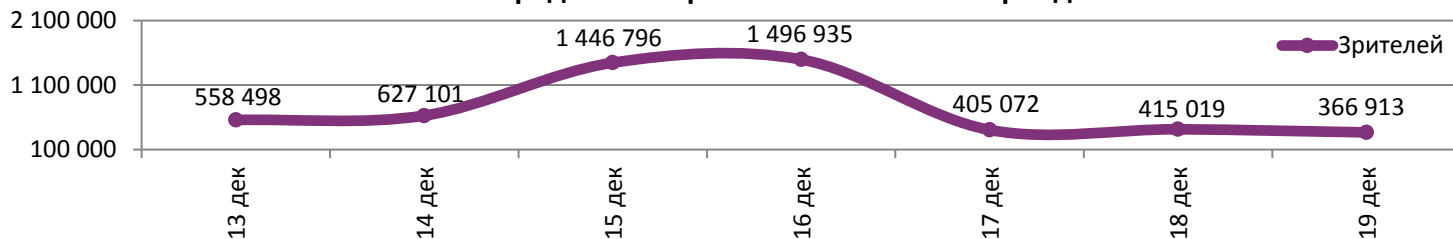
ТОП-12 фильмов по наработке на сеанс

№	Название фильма	Количество сеансов	Наработка, зрителей	В % от средней наработки на сеанс
1	Аквамен	58 173	37,3	140%
2	Гринч	16 265	31,9	119%
3	Дом, который построил Джек	2 049	28,6	107%
4	Щелкунчик и четыре королевства	20 539	27,2	102%
5	Бамблби	31 951	25,7	96%
6	Человек-паук: Через вселенные	28 041	23,8	89%
7	Богемская рапсодия	1 415	23,5	88%
8	Почему мы креативны?	275	21,2	79%
9	Колетт	110	19,9	75%
10	Ральф против интернета	3 252	19,7	74%
11	Фантастические твари: Преступления Грин-де-Вальда	1 452	19,6	73%
12	Братья Систерс	142	15,5	58%

26,7 - средняя наработка на сеанс (зрителей на сеанс) в отчетном периоде.

Наработка на сеанс (зрителей на сеанс) представляет собой показатель среднего количества зрителей, присутствовавших на одном сеансе фильма, и рассчитывается как отношение количества проданных билетов к количеству состоявшихся сеансов за период.

Лидером на наработке на сеанс стал «Аквамен», на втором месте анимационный «Гринч». Тройку лидеров замыкает картина Ларса фон Триера «Дом, который построил Джек».

Распределение зрителей в отчетном периоде


Средняя наработка на сеанс и заполняемость кинозалов выросли на 46% и 44% соответственно.

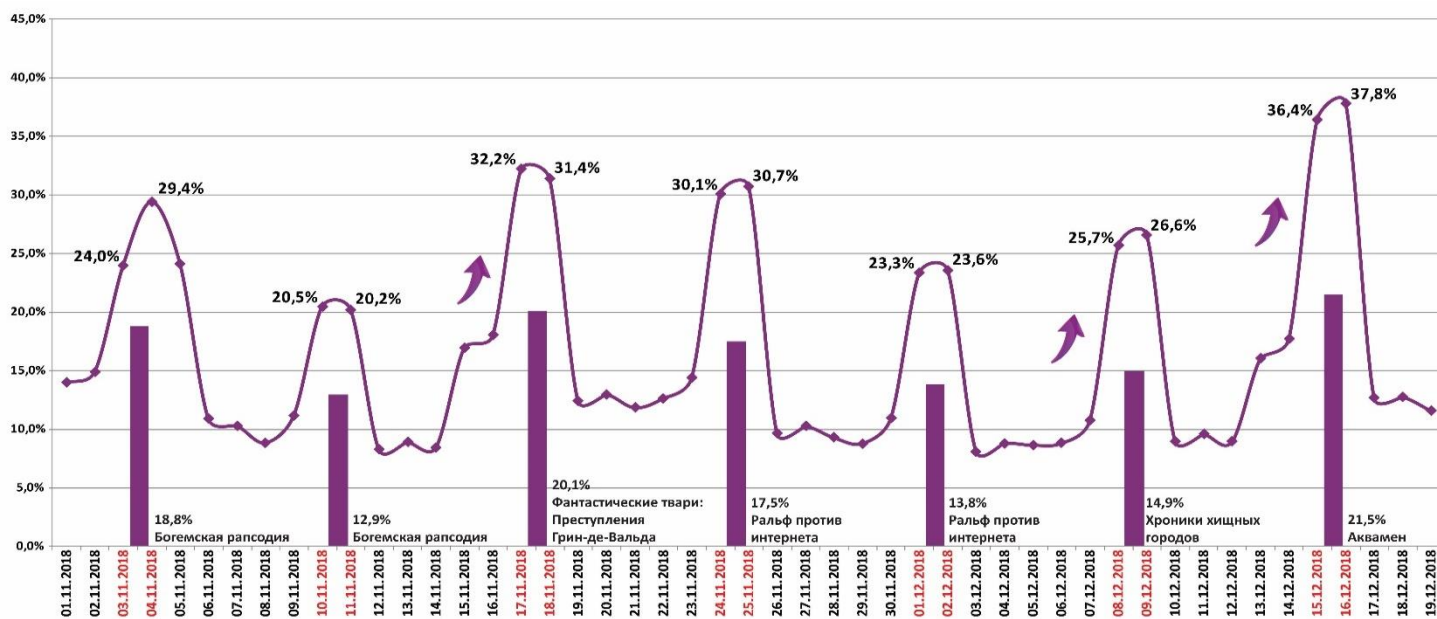
Число залов	Средняя цена билета, руб	Отличие от предыдущей недели
1	206,9	+3,9%
2	230,6	+3,7%
3-4	253,6	+1,6%
5-6	248,3	+2,2%
7-8	262,2	+1,8%
9-11	287,5	+2,2%
12-24	379,3	+0,8%
Среднее за период	260,0	+1,4%

Число залов	Сеансов за период	% от итога	Отличие от предыдущей недели
1	26 676	13%	+26,1%
2	21 028	11%	+16,4%
3-4	33 476	17%	+6,5%
5-6	39 457	20%	+5,3%
7-8	42 268	21%	+2,7%
9-11	27 125	14%	+1,6%
12-24	8 917	4%	+0,8%
Общий итог	198 947	100%	+7,6%

Средняя цена билета группы кинотеатров представляет собой отношение валового сбора, полученного группой кинотеатров, к количеству проданных билетов указанными кинотеатрами.

Число залов	Средняя наработка (зрителей на сеанс)	Отличие от предыдущей недели
1	17,1	+42,7%
2	22,1	+46,2%
3-4	25,5	+52,2%
5-6	28,8	+47,8%
7-8	31,2	+49,4%
9-11	30,3	+50,1%
12-24	29,3	+37,4%
Среднее за период	26,7	+46,5%

Число залов	Средняя заполняемость зала, %	Отличие от предыдущей недели
1	9,9%	+44,3%
2	19,1%	+47,6%
3-4	23,1%	+48,8%
5-6	25,7%	+46,4%
7-8	24,4%	+46,5%
9-11	21,8%	+46,4%
12-24	21,8%	+28,6%
Среднее за период	21,5%	+43,9%

Заполняемость залов в период с 01.11.2018 по 19.12.2018


Вертикальные столбцы отражают среднюю заполненность залов за неделю. Данный показатель отличается от среднего значения, поскольку число зрителей разное.

Пик заполняемости пришелся на воскресенье, что обусловлено наличием в репертуаре кинотеатров ряда картин, ориентированных на детскую и семейную аудиторию.

Репертуарное планирование кинотеатров с наибольшей выручкой за период
«Аквамен» лидирует во всех семи самых успешных кинотеатрах страны.

Категория: 12-24 зала	Кол-во сеансов	Доля сеансов	Доля кассовых сборов
Аквамен	112	21,9%	48,0%
Бамблби	99	19,4%	13,2%
Человек-паук: Через вселенные	66	12,9%	9,8%
Гринч	75	14,7%	9,3%
Щелкунчик и четыре королевства	34	6,7%	5,5%
Хроники хищных городов	28	5,5%	3,9%
Дом, который построил Джек	14	2,7%	2,9%
Фантастические твари: Преступления Грин-де-Вальда	14	2,7%	2,2%
Ральф против интернета	14	2,7%	1,4%
Богемская рапсодия	7	1,4%	1,1%
Робин Гуд: Начало	7	1,4%	0,5%
Хрусталь	7	1,4%	0,5%
Всё или ничего	8	1,6%	0,4%
Колетт	7	1,4%	0,4%
Суспирия	7	1,4%	0,4%
Заповедник	6	1,2%	0,1%
МУЛЬТ в кино. Выпуск № 86	2	0,4%	0,1%
Проводник	4	0,8%	0,0%
Итого	511	100%	100%
Категория: 9-11 залов	Кол-во сеансов	Доля сеансов	Доля кассовых сборов
Аквамен	137	26,9%	57,2%
Бамблби	79	15,5%	9,5%
Щелкунчик и четыре королевства	61	12,0%	9,4%
Гринч	50	9,8%	7,9%
Человек-паук: Через вселенные	64	12,6%	6,8%
Хроники хищных городов	44	8,6%	4,0%
Ральф против интернета	16	3,1%	1,5%
Робин Гуд: Начало	14	2,8%	1,0%
Богемская рапсодия	7	1,4%	1,0%
Идеальная западня	7	1,4%	0,6%
Фантастические твари: Преступления Грин-де-Вальда	7	1,4%	0,5%
Близнецы	6	1,2%	0,2%
МУЛЬТ в кино. Выпуск № 86	8	1,6%	0,2%
Заповедник	4	0,8%	0,0%
Мне по кайфу	3	0,6%	0,0%
Братья Систерс	1	0,2%	0,0%
Вдовы	1	0,2%	0,0%
Итого	509	100%	100%
Категория: 7-8 залов	Кол-во сеансов	Доля сеансов	Доля кассовых сборов
Аквамен	89	27,3%	60,1%
Бамблби	75	23,0%	11,5%
Гринч	39	12,0%	8,5%
Человек-паук: Через вселенные	28	8,6%	6,4%
Щелкунчик и четыре королевства	22	6,7%	5,7%
Хроники хищных городов	26	8,0%	2,6%
Дом, который построил Джек	8	2,5%	1,6%
Богемская рапсодия	8	2,5%	1,4%
Робин Гуд: Начало	7	2,1%	0,8%
Фантастические твари: Преступления Грин-де-Вальда	6	1,8%	0,6%
Ральф против интернета	6	1,8%	0,3%
Один король - одна Франция	7	2,1%	0,2%
МУЛЬТ в кино. Выпуск № 86	4	1,2%	0,1%
Эллиот	1	0,3%	0,1%
Итого	326	100%	100%
Категория: 5-6 залов	Кол-во сеансов	Доля сеансов	Доля кассовых сборов
Аквамен	82	33,9%	57,4%
Гринч	26	10,7%	9,0%
Человек-паук: Через вселенные	30	12,4%	8,9%
Бамблби	24	9,9%	8,1%
Щелкунчик и четыре королевства	28	11,6%	6,3%
Хроники хищных городов	25	10,3%	5,2%
Дом, который построил Джек	7	2,9%	1,9%



Богемская рапсодия	10	4,1%	1,3%
Фантастические твари: Преступления Грин-де-Вальда	7	2,9%	0,9%
Хрусталь	1	0,4%	0,5%
МУЛЬТ в кино. Выпуск № 86	2	0,8%	0,4%
Итого	242	100%	100%
Категория: 3-4 зала	Кол-во сеансов	Доля сеансов	Доля кассовых сборов
Аквамен	53	29,1%	73,0%
Бамблби	32	17,6%	9,6%
Человек-паук: Через вселенные	32	17,6%	6,5%
Хроники хищных городов	21	11,5%	4,0%
Щелкунчик и четыре королевства	22	12,1%	3,4%
Гринч	14	7,7%	3,3%
Робин Гуд: Начало	5	2,7%	0,2%
МУЛЬТ в кино. Выпуск № 86	3	1,6%	0,1%
Итого	182	100%	100%
Категория: 2 зала	Кол-во сеансов	Доля сеансов	Доля кассовых сборов
Аквамен	21	21,6%	45,8%
Бамблби	14	14,4%	18,8%
Щелкунчик и четыре королевства	20	20,6%	17,4%
Человек-паук: Через вселенные	28	28,9%	12,6%
Хроники хищных городов	7	7,2%	3,8%
Ральф против интернета	7	7,2%	1,6%
Итого	97	100%	100%
Категория: 1 зал	Кол-во сеансов	Доля сеансов	Доля кассовых сборов
Аквамен	17	31,5%	57,3%
Человек-паук: Через вселенные	16	29,6%	23,2%
Щелкунчик и четыре королевства	14	25,9%	11,9%
Гринч	7	13,0%	7,6%
Итого	54	100%	100%

При построении данного отчета анализируются данные от всех коммерческих демонстраторов, расположенных на территории Российской Федерации, правильность передачи отчетности от которых подтверждена при сверке данных с прокатной организацией. Демонстраторы сегментированы по категориям в зависимости от количества залов. В каждой категории выбирается демонстратор, показавший наилучший финансовый результат в данный временной период. Публикуется роспись такого демонстратора за период. Название демонстратора и другие данные не публикуются. Со временем в случае появления постоянного лидера по какой-либо из категорий мы будем исключать такого лидера из гонки по фактору естественного преимущества (например, исключительно удачное расположение либо вместимость залов заметно выше, чем у конкурентов).

Показатели работы кинотеатров в зависимости от количества залов по фильмам ТОП-12

ТОП-12 фильмов по зрителям	Категория: 1 зал							
	всего к/т в категории	всего залов в категории	зрителей	сеансов	Зрителей на к/т	зрителей на кинозал	Сеансов на к/т	сеансов на кинозал
Аквамен	700	700	186 328	7 075	266	266	10,1	10,1
Бамблби	512	512	75 738	3 387	148	148	6,6	6,6
Человек-паук: Через вселенные	285	285	53 451	2 596	188	188	9,1	9,1
Щелкунчик и четыре королевства	472	472	63 720	2 775	135	135	5,9	5,9
Гринч	70	70	13 673	424	195	195	6,1	6,1
Хроники хищных городов	358	358	16 520	1 790	46	46	5,0	5,0
Ральф против интернета	80	80	4 120	273	52	52	3,4	3,4
Дом, который построил Джек	16	16	3 318	128	207	207	8,0	8,0
Богемская рапсодия	5	5	343	15	69	69	3,0	3,0
МУЛБТ в кино. Выпуск № 86	344	344	9 941	3 966	29	29	11,5	11,5
Фантастические твари: Преступления Грин-де-Вальда	18	18	454	59	25	25	3,3	3,3
Робин Гуд: Начало	108	108	2 157	365	20	20	3,4	3,4

ТОП-12 фильмов по зрителям	Категория: 2 зала							
	всего к/т в категории	всего залов в категории	зрителей	сеансов	Зрителей на к/т	зрителей на кинозал	Сеансов на к/т	сеансов на кинозал
256	431	184 349	6 105	720	428	23,8	14,2	
228	357	77 556	3 138	340	217	13,8	8,8	
218	345	66 448	3 456	305	193	15,9	10,0	
239	350	66 139	2 712	277	189	11,3	7,7	
141	171	32 487	1 107	230	190	7,9	6,5	
227	321	21 193	2 034	93	66	9,0	6,3	
63	66	2 712	221	43	41	3,5	3,3	
14	19	3 579	168	256	188	12,0	8,8	
4	5	346	30	87	69	7,5	6,0	
57	75	1 697	740	30	23	13,0	9,9	
8	11	377	53	47	34	6,6	4,8	
53	56	795	163	15	14	3,1	2,9	

ТОП-12 фильмов по зрителям	Категория: 3-4 зала							
	всего к/т в категории	всего залов в категории	зрителей	сеансов	Зрителей на к/т	зрителей на кинозал	Сеансов на к/т	сеансов на кинозал
Аквамен	235	622	349 833	10 033	1 489	562	42,7	16,1
Бамблби	221	511	138 265	5 428	626	271	24,6	10,6
Человек-паук: Через вселенные	226	519	121 252	5 712	537	234	25,3	11,0
Щелкунчик и четыре королевства	228	473	101 685	4 179	446	215	18,3	8,8
Гринч	183	285	73 775	2 219	403	259	12,1	7,8
Хроники хищных городов	227	431	44 453	3 481	196	103	15,3	8,1
Ральф против интернета	119	138	8 066	565	68	58	4,7	4,1
Дом, который построил Джек	18	23	2 146	115	119	93	6,4	5,0
Богемская рапсодия	13	18	1 427	77	110	79	5,9	4,3
МУЛБТ в кино. Выпуск № 86	65	83	2 646	497	41	32	7,6	6,0
Фантастические твари: Преступления Грин-де-Вальда	15	18	725	68	48	40	4,5	3,8
Робин Гуд: Начало	79	89	2 201	322	28	25	4,1	3,6

ТОП-12 фильмов по зрителям	Категория: 5-6 залов							
	всего к/т в категории	всего залов в категории	зрителей	сеансов	Зрителей на к/т	зрителей на кинозал	Сеансов на к/т	сеансов на кинозал
170	617	466 730	11 757	2 745	756	69,2	19,1	
161	487	171 757	6 261	1 067	353	38,9	12,9	
170	499	150 841	6 496	887	302	38,2	13,0	
170	438	118 993	4 313	700	272	25,4	9,8	
161	346	108 739	3 238	675	314	20,1	9,4	
169	426	60 688	3 662	359	142	21,7	8,6	
129	163	16 301	813	126	100	6,3	5,0	
45	63	10 806	332	240	172	7,4	5,3	
27	28	3 882	166	144	139	6,1	5,9	
78	87	4 000	412	51	46	5,3	4,7	
27	36	3 108	144	115	86	5,3	4,0	
88	122	5 305	554	60	43	6,3	4,5	

ТОП-12 фильмов по зрителям	Категория: 7-8 залов							
	всего к/т в категории	всего залов в категории	зрителей	сеансов	Зрителей на к/т	зрителей на кинозал	Сеансов на к/т	сеансов на кинозал
Аквамен	140	604	542 750	12 875	3 877	899	92,0	21,3
Бамблби	137	493	206 407	7 584	1 507	419	55,4	15,4
Человек-паук: Через вселенные	137	449	156 807	5 705	1 145	349	41,6	12,7
Щелкунчик и четыре королевства	137	385	121 581	3 850	887	316	28,1	10,0
Гринч	133	354	149 524	4 569	1 124	422	34,4	12,9
Хроники хищных городов	139	405	64 585	3 552	465	159	25,6	8,8
Ральф против интернета	106	130	17 320	679	163	133	6,4	5,2
Дом, который построил Джек	72	108	18 487	640	257	171	8,9	5,9
Богемская рапсодия	58	74	8 504	392	147	115	6,8	5,3
МУЛБТ в кино. Выпуск № 86	97	114	5 561	285	57	49	2,9	2,5
Фантастические твари: Преступления Грин-де-Вальда	73	90	10 373	499	142	115	6,8	5,5
Эллиот	89	132	5 511	497	62	42	5,6	3,8

ТОП-12 фильмов по зрителям	Категория: 9-11 залов							
	всего к/т в категории	всего залов в категории	зрителей	сеансов	Зрителей на к/т	зрителей на кинозал	Сеансов на к/т	сеансов на кинозал
72	348	344 523	8 102	4 785	990	112,5	23,3	
67	269	118 575	4 735	1 770	441	70,7	17,6	
69	263	88 787	3 201	1 287	338	46,4	12,2	
69	216	65 976	2 067	956	305	30,0	9,6	
71	217	108 162	3 540	1 523	498	49,9	16,3	
72	242	37 623	2 149	523	155	29,8	8,9	
64	93	11 241	502	176	121	7,8	5,4	
46	70	13 337	441	290	191	9,6	6,3	
54	90	12 107	518	224	135	9,6	5,8	
55	69	3 822	193	69	55	3,5	2,8	
50	71	8 349	423	167	118	8,5	6,0	
50	76	3 951	348	79	52	7,0	4,6	

Заполняемость кинозалов крупнейших киносетей на сеансах фильма-лидера недели

Фильм-лидер недели: «Аквамен».

Заполняемость залов на сеансах фильма-лидера свыше 50% продемонстрировали сети «Киномакс» и «Монитор».

Киносеть	13.12.18	14.12.18	15.12.18	16.12.18	17.12.18	18.12.18	19.12.18	Итого за период
	ЧТ	ПТ	СБ	ВС	ПН	ВТ	СР	
Киномакс	61,5%	60,7%	77,9%	67,2%	38,0%	37,6%	39,4%	55,0%
Монитор	59,0%	54,1%	72,6%	62,0%	37,4%	34,3%	38,7%	51,4%
Империя грез	48,5%	48,3%	72,8%	52,9%	21,2%	23,6%	47,2%	43,5%
Пять звезд	39,0%	43,6%	63,6%	47,5%	23,0%	18,9%	42,2%	38,6%
СИНЕМА-СТАР	46,1%	43,2%	66,9%	51,9%	19,9%	22,5%	18,8%	38,6%
Алмаз Синема	44,5%	38,8%	57,3%	48,0%	25,0%	29,9%	20,0%	37,4%
Mori Cinema	37,5%	41,0%	60,4%	47,9%	20,3%	26,6%	17,4%	36,3%
Киноформат	32,4%	33,1%	62,5%	48,7%	38,2%	17,2%	16,0%	35,5%
КАРО ФИЛЬМ	33,9%	38,1%	62,1%	49,1%	18,1%	18,6%	22,9%	34,7%
Объединенная сеть кинотеатров								
СИНЕМА ПАРК и ФОРМУЛА КИНО	30,1%	34,6%	58,1%	44,4%	16,9%	39,9%	14,1%	34,0%
Мираж Синема	30,2%	35,5%	55,2%	39,6%	37,4%	15,3%	14,5%	32,5%
Премьер-Зал	27,0%	27,4%	36,9%	29,3%	19,8%	16,0%	16,4%	25,6%

При расчете используются данные вечерних сеансов - со временем начала с 17:00 по 21:59.

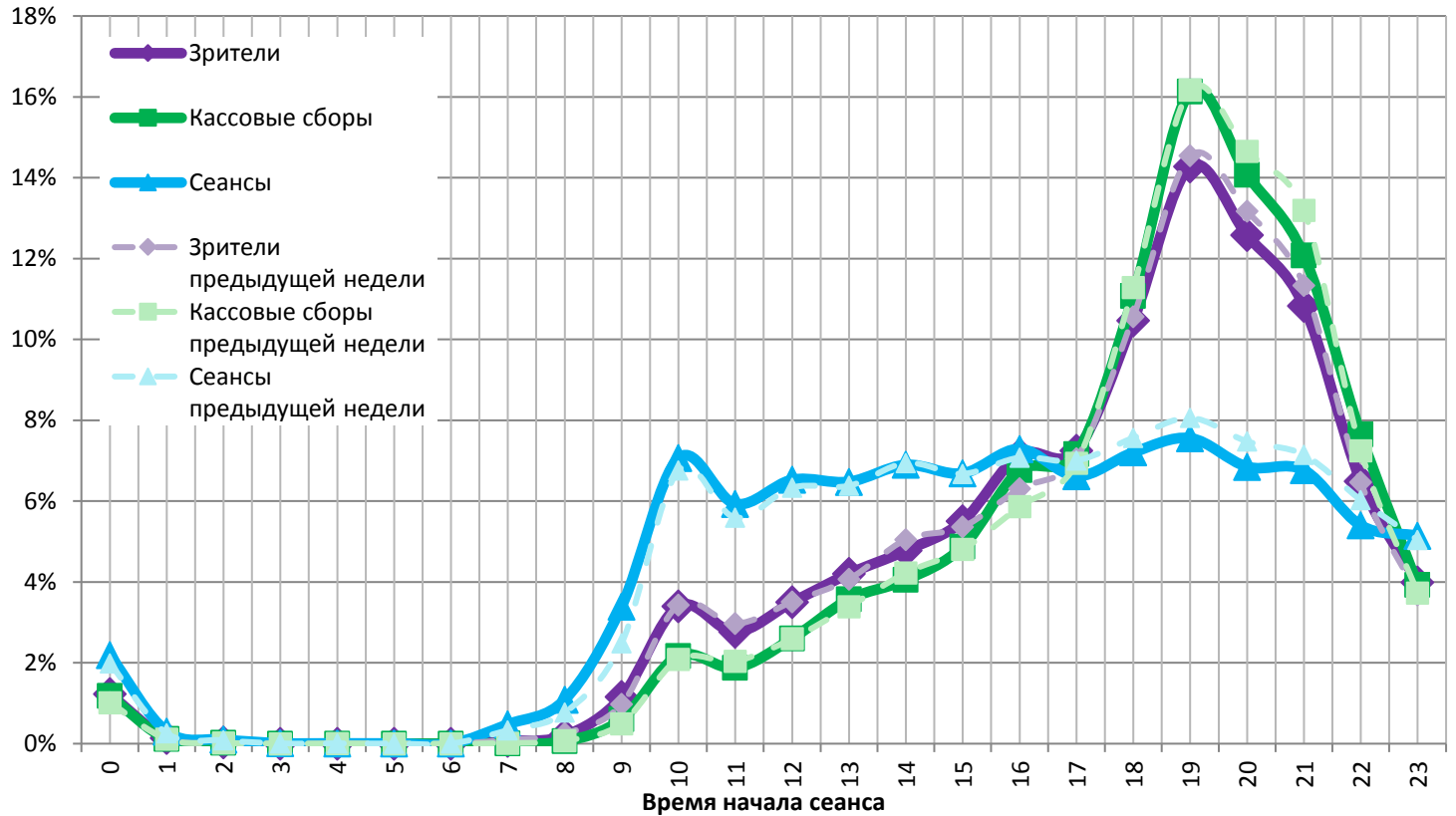
Данные таблицы рассчитаны как среднее значение показателей заполнения зала по каждому сеансу каждого демонстратора. Таким образом, финальная цифра не зависит ни от количества кинотеатров каждой киросети, ни от количества мест в зале.

Средняя наработка релизов ТОП-12 в зрителях на сеанс в зависимости от количества залов

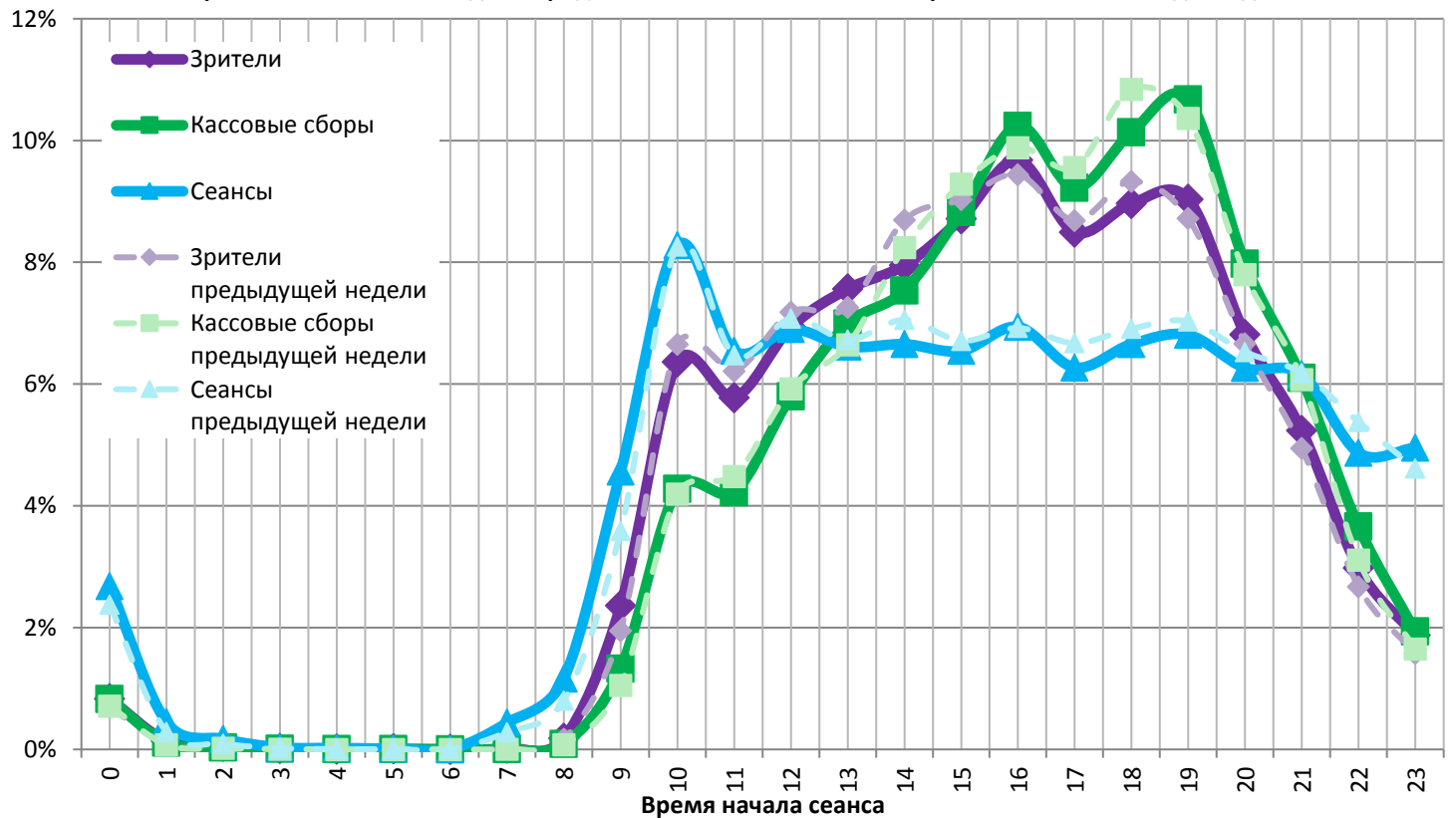
Название фильма	Количество залов									
	1	2	3	4	5	6	7	8	9-11	12-24
Аквамен	26,3	30,2	34,1	35,5	37,9	41,5	39,6	44,4	42,5	43,7
Бамблби	22,4	24,7	26,3	24,9	28,0	26,9	26,6	27,7	25,0	22,6
Человек-паук: Через вселенные	20,6	19,2	21,5	21,0	22,7	23,7	25,7	29,1	27,7	32,6
Щелкунчик и четыре королевства	23,0	24,4	24,6	24,1	26,1	28,9	30,4	32,7	31,9	32,7
Гринч	32,2	29,3	36,0	31,6	33,9	33,3	30,8	34,3	30,6	27,9
Хроники хищных городов	9,2	10,4	11,6	13,7	16,2	16,9	17,0	19,3	17,5	19,8
Ральф против интернета	15,1	12,3	13,4	14,8	20,3	19,8	24,2	26,7	22,4	21,8
Дом, который построил Джек	25,9	21,3	12,3	21,9	32,6	32,5	28,1	29,4	30,2	30,7
Богемская рапсодия	22,9	11,5	14,1	20,2	21,7	26,1	22,3	21,3	23,4	30,8
МУЛЬТ в кино. Выпуск № 86	2,5	2,3	3,2	7,8	7,1	15,4	20,2	19,0	19,8	22,4
Фантастические твари: Преступления Грин-де-Вальда	7,7	7,1	5,9	11,8	19,3	24,8	17,9	23,0	19,7	24,3
Робин Гуд: Начало	5,9	4,9	4,8	7,9	9,6	9,5	11,2	13,2	10,1	13,2

На графике указано распределение доли зрителей, сеансов и кассовых сборов по времени начала сеанса.

Зависимость от времени начала сеанса доли проданных билетов, кассовых сборов и сеансов в будни



Зависимость от времени начала сеанса доли проданных билетов, кассовых сборов и сеансов в выходные дни



Пунктирными линиями обозначены значения предыдущей недели.

На графике наглядно представлена зависимость результатов деятельности кинотеатров от времени суток.

График «Зрители» (фиолетовый) отражает долю зрителей кинотеатра за день в зависимости от времени начала сеанса.

График «Кассовые сборы» (зеленый) отражает долю дневной выручки в зависимости от времени начала сеанса.

График «Сеансы» (синий) отображает долю состоявшихся сеансов за каждый час работы кинотеатра.

Основные показатели кинопроката в регионах Российской Федерации

Регион	Наработка на сеанс по зрителям	Средняя заполняемость залов	Средняя цена билета
Адыгея Респ.	38,5	22,7%	299,8
Алтай Респ.	20,3	14,1%	192,4
Алтайский край	25,8	19,0%	218,0
Амурская обл.	17,0	17,4%	280,0
Архангельская обл.	19,3	18,6%	245,7
Астраханская обл.	28,1	21,9%	223,2
Башкортостан Респ.	24,9	20,0%	211,3
Белгородская обл.	26,8	17,8%	199,2
Брянская обл.	17,5	23,6%	238,2
Бурятия Респ.	25,6	22,2%	232,9
Владимирская обл.	31,8	21,2%	235,4
Волгоградская обл.	25,6	18,1%	219,9
Вологодская обл.	23,6	20,2%	202,5
Воронежская обл.	27,7	20,1%	230,9
Дагестан Респ.	51,2	28,6%	225,3
Еврейская автономная обл.	14,7	16,5%	255,6
Забайкальский край	22,2	20,5%	222,7
Ивановская обл.	18,3	16,7%	245,3
Ингушетия Респ.	10,0	7,2%	256,6
Иркутская обл.	24,0	19,0%	252,3
Кабардино-Балкарская Респ.	23,6	16,6%	211,8
Калининградская обл.	26,3	24,0%	258,7
Калмыкия Респ.	38,1	34,9%	159,1
Калужская обл.	23,4	20,4%	283,2
Камчатский край	36,5	26,2%	349,8
Карачаево-Черкесская Респ.	55,6	40,3%	218,7
Карелия Респ.	14,9	15,3%	249,9
Кемеровская обл.	22,1	17,5%	238,0
Кировская обл.	22,2	23,3%	188,3
Коми Респ.	24,7	18,9%	217,7
Костромская обл.	23,2	15,6%	194,5
Краснодарский край	34,4	22,5%	266,2
Красноярский край	32,0	18,5%	218,2
Крым Респ.	24,9	25,7%	300,3
Курганская обл.	23,2	16,4%	230,9
Курская обл.	19,4	14,8%	178,7
Ленинградская обл.	24,4	22,9%	228,1
Липецкая обл.	22,1	16,8%	241,1
Магаданская обл.	20,8	30,8%	314,3
Марий Эл Респ.	22,7	19,8%	192,5
Мордовия Респ.	26,3	18,8%	173,3
Москва г.	28,5	23,8%	368,1
Московская обл.	27,3	21,4%	311,0
Мурманская обл.	27,5	24,6%	289,9
Ненецкий АО	11,5	29,7%	361,8
Нижегородская обл.	26,4	18,1%	246,4
Новгородская обл.	14,8	13,0%	237,2
Новосибирская обл.	26,8	20,2%	253,7
Омская обл.	24,8	23,6%	159,4
Оренбургская обл.	21,6	18,4%	194,5
Орловская обл.	18,4	13,7%	218,9
Пензенская обл.	23,9	28,2%	200,8
Пермский край	34,4	21,7%	244,3
Приморский край	35,4	24,9%	298,5
Псковская обл.	18,1	15,3%	242,4

Регион	Наработка на сеанс по зрителям	Средняя заполняемость залов	Средняя цена билета
Ростовская обл.	27,2	22,9%	233,2
Рязанская обл.	23,6	16,2%	214,1
Самарская обл.	24,8	19,9%	239,9
Санкт-Петербург г.	27,7	22,5%	274,5
Саратовская обл.	23,1	18,3%	216,8
Саха /Якутия/ Респ.	39,5	34,9%	290,5
Сахалинская обл.	42,0	28,4%	308,3
Свердловская обл.	24,2	20,5%	208,5
Севастополь г.	29,5	37,9%	192,5
Северная Осетия - Алания Респ.	43,8	32,0%	266,9
Смоленская обл.	25,0	16,4%	242,1
Ставропольский край	33,0	26,9%	224,2
Тамбовская обл.	19,9	15,1%	234,5
Татарстан Респ.	29,7	24,2%	215,6
Тверская обл.	28,1	24,1%	232,9
Томская обл.	29,1	19,3%	282,2
Тульская обл.	26,2	22,0%	229,8
Тыва Респ.	28,5	8,6%	167,4
Тюменская обл.	25,5	20,3%	233,1
Удмуртская Респ.	28,4	25,6%	185,5
Ульяновская обл.	23,9	16,4%	223,3
Хабаровский край	31,4	25,6%	270,3
Хакасия Респ.	25,0	14,9%	202,4
Ханты-Мансийский Автономный округ - Югра АО	25,4	23,3%	277,1
Челябинская обл.	26,0	20,0%	209,3
Чеченская Респ.	32,4	36,1%	294,9
Чувашская Республика - Чувашия	22,2	20,8%	173,6
Чукотский АО	39,5	11,6%	303,1
Ямало-Ненецкий АО	21,7	27,1%	324,9
Ярославская обл.	25,4	18,3%	216,2
Средний показатель по Российской Федерации	26,7	21,5%	260,0

Региональная статистика характеризует основные сводные показатели каждого региона Российской Федерации, где расположены кинотеатры.