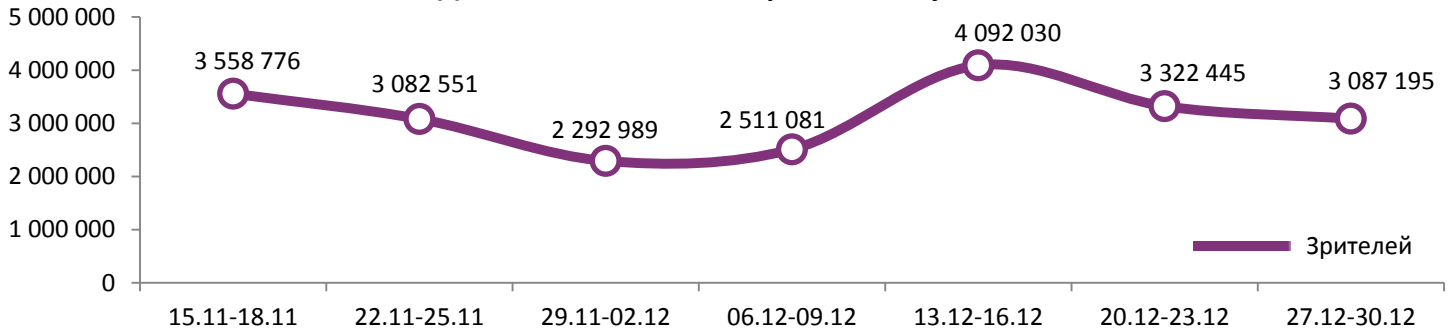
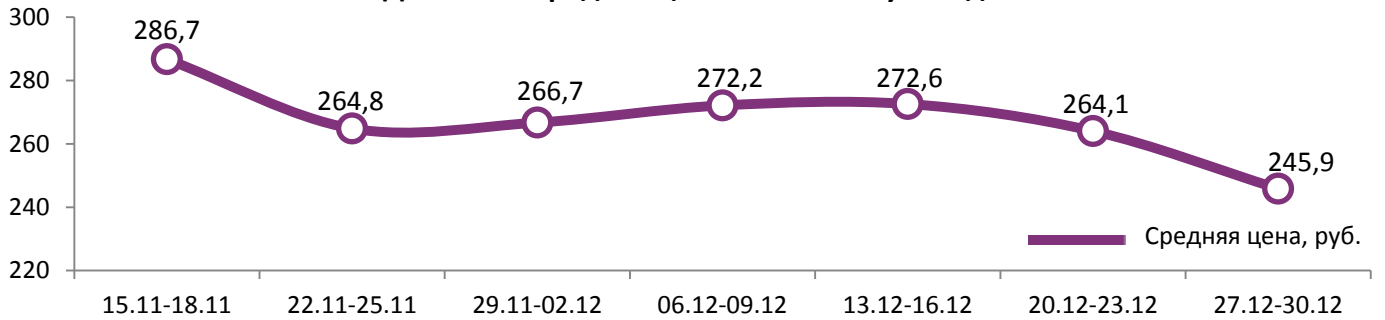


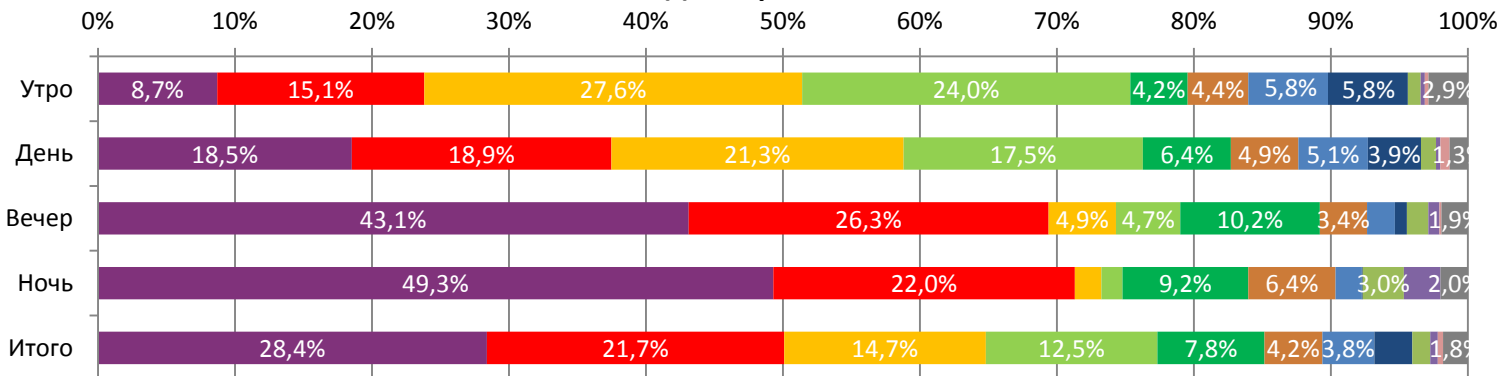
Динамика количества зрителей по уикендам



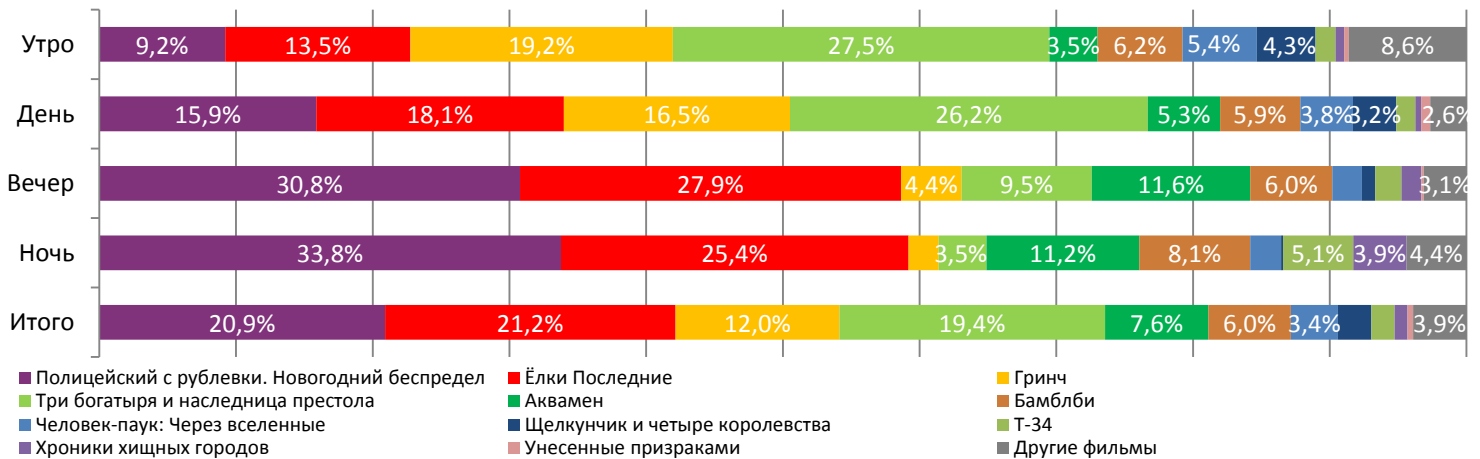
Динамика средней цены билета по уикендам



Доля зрителей



Доля сеансов



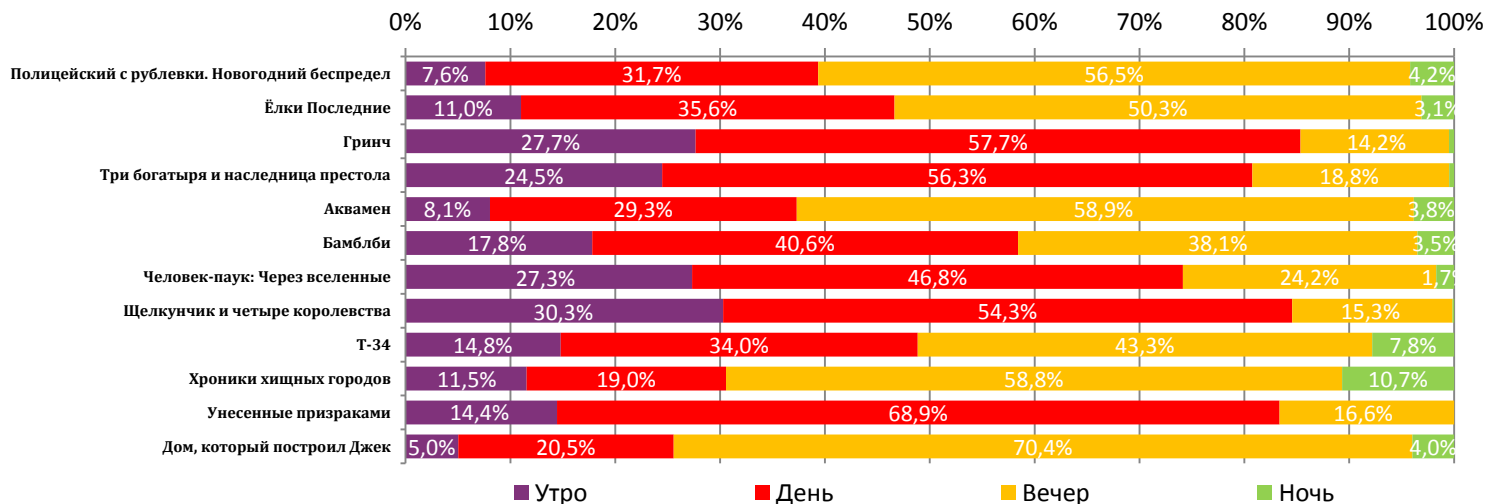
Временные промежутки по времени начала сеанса считаются следующим образом: «Утро» - с 06:00 до 11:59, «День» - с 12:00 по 17:59, «Вечер» - с 18:00 по 23:59, «Ночь» - с 00:00 по 05:59.

Доля зрителей отдельного фильма рассчитывается как соотношение количества проданных билетов на сеансы фильма в указанный период к количеству проданных билетов на все сеансы фильмов, демонстрируемых в аналогичный временной промежуток.

Доля сеансов отдельного релиза рассчитывается как соотношение количества состоявшихся сеансов фильма в указанный период к количеству состоявшихся сеансов всех фильмов, демонстрируемых в аналогичный временной промежуток.

Основные показатели кинопроката

№	Название фильма	№ ПУ	Дата релиза	Неделя проката	Возрастное ограничение	Прокатчик	За период с 27.12 по 30.12.2018						Всего			
							Наработка на сеанс по зрителям	Зрители	Изменение, %	Сборы, руб.	Изменение, %	Сеансов	Средняя цена билета	Зрители	Сборы, руб.	Сеансов
1	Полицейский с рублевки. Новогодний беспредел	111023318	20.12.2018	2	16+	CRP	31,1	876 566	-21,5%	228 597 058	-26,3%	28 148	260,8	2 549 523	661 534 618	65 565
2	Ёлки Последние	111023918	27.12.2018	1	6+	FOX / BZL	23,4	669 901	-	173 544 515	-	28 618	259,1	673 101	174 439 362	28 681
3	Гринч	124005118	13.12.2018	3	6+	UPI	28,1	454 393	-27,9%	98 193 794	-34,1%	16 143	216,1	1 833 427	418 107 931	72 684
4	Три богатыря и наследница престола	114008818	27.12.2018	1	6+	NKI	14,8	386 838	-	79 024 626	-	26 185	204,3	390 056	79 730 914	26 306
5	Аквамен	121028518	13.12.2018	3	12+	CAO	23,7	241 158	-62,5%	67 596 814	-64,2%	10 170	280,3	3 335 834	942 077 265	111 619
6	Бамблби	121028918	13.12.2018	3	6+	CP	16,1	130 464	-60,1%	31 064 653	-62,6%	8 128	238,1	1 401 541	349 298 628	71 151
7	Человек-паук: Через вселенные	124005018	13.12.2018	3	6+	WDSSPR	25,3	117 166	-53,3%	27 601 035	-55,1%	4 629	235,6	1 126 537	265 638 653	51 980
8	Щелкунчик и четыре королевства	121026418	08.12.2018	4	6+	WDSSPR	26,0	85 665	-52,9%	18 668 240	-55,2%	3 298	217,9	1 785 125	415 298 401	66 161
9	Т-34	111024918	01.01.2019 (превью с 27.12.2018)	12+		CP	17,5	40 147	-	14 438 004	-	2 291	359,6	40 642	14 612 557	2 300
10	Хроники хищных городов	121027918	06.12.2018	4	12+	UPI	13,6	17 262	-66,6%	4 036 774	-69,2%	1 273	233,9	1 464 290	409 788 423	81 474
11	Унесенные призраками	124005318	27.12.2018	1	6+	PNR	21,7	11 848	-	3 001 506	-	547	253,3	18 412	5 074 023	989
12	Дом, который построил Джек	121024518	06.12.2018	4	18+	AOF / RWV	21,4	10 221	-44,9%	2 727 138	-54,2%	477	266,8	223 782	66 583 814	7 627
ИТОГО:							3 041 629	-6,8%	748 494 156	-13,3%	129 907					
Доля ТОП-12 в совокупных показателях периода:							98,5%		98,6%		96,4%					

Распределение сеансов фильмов ТОП-12 по времени показа

ТОП-12 по наработке на сеанс

№	Название фильма	Количество сеансов	Наработка, зрителей	В % от средней наработки на сеанс
1	Полицейский с рублевки. Новогодний беспредел	28 148	31,1	135,9%
2	Гринч	16 143	28,1	122,8%
3	Щелкунчик и четыре королевства	3 298	26,0	113,3%
4	Человек-паук: Через вселенные	4 629	25,3	110,4%
5	Аквамен	10 170	23,7	103,5%
6	Ёлки Последние	28 618	23,4	102,1%
7	Унесенные призраками	547	21,7	94,5%
8	Дом, который построил Джек	477	21,4	93,5%
9	Фантастические твари: Преступления Грин-де-Вальда	145	17,8	77,5%
10	Т-34	2 291	17,5	76,5%
11	Петсон и Финдус. Лучшее на свете Рождество	126	16,1	70,1%
12	Бамблби	8 128	16,1	70,0%

22,9 – средняя наработка на сеанс (зрителей на сеанс) в отчетном периоде.



Число залов	Средняя цена билета, руб
1	192,0
2	220,4
3-4	248,2
5-6	240,6
7-8	250,8
9-11	267,7
12-24	353,8
Среднее за период	245,9

Число залов	Средняя наработка (зрителей на сеанс)
1	16,6
2	21,5
3-4	22,7
5-6	25,2
7-8	26,0
9-11	22,9
12-24	23,4
Среднее за период	22,9

Число залов	Сеансов за период	% от итога
1	19 312	14%
2	14 038	10%
3-4	23 178	17%
5-6	26 504	20%
7-8	28 226	21%
9-11	17 602	13%
12-24	5 832	4%
Общий итог	134 692	100%

Число залов	Средняя заполняемость зала, %
1	9,8%
2	19,3%
3-4	22,0%
5-6	23,3%
7-8	21,1%
9-11	17,5%
12-24	18,6%
Среднее за период	19,3%

Лучшее репертуарное планирование в зависимости от количества залов

Категория: 12-24 зала	Кол-во сеансов	Доля сеансов	Доля кассовых сборов
Ёлки Последние	52	15,4%	20,5%
Полицейский с рублевки. Новогодний беспредел	48	14,2%	20,5%
Аквамен	59	17,5%	17,5%
Гринч	44	13,1%	14,7%
Человек-паук: Через вселенные	20	5,9%	7,0%
Бамблби	29	8,6%	6,7%
Три богатыря и наследница престола	44	13,1%	4,8%
Щелкунчик и четыре королевства	15	4,5%	2,9%
Богемская рапсодия	9	2,7%	1,7%
Фантастические твари: Преступления Грин-де-Вальда	8	2,4%	1,5%
Унесенные призраками	4	1,2%	1,3%
Дом, который построил Джек	4	1,2%	0,7%
МУЛЬТ в кино. Выпуск № 87	1	0,3%	0,0%
Общий итог	337	100,0%	100,0%

Категория: 9-11 залов	Кол-во сеансов	Доля сеансов	Доля кассовых сборов
Полицейский с рублевки. Новогодний беспредел	60	18,1%	25,7%
Аквамен	41	12,3%	21,4%
Ёлки Последние	76	22,9%	17,2%
Гринч	47	14,2%	11,1%
Т-34	14	4,2%	7,6%
Три богатыря и наследница престола	53	16,0%	6,6%
Щелкунчик и четыре королевства	18	5,4%	5,1%
Человек-паук: Через вселенные	8	2,4%	3,6%
Бамблби	11	3,3%	1,7%
МУЛЬТ в кино. Выпуск № 87	4	1,2%	0,1%
Общий итог	332	100,0%	100,0%

Категория: 7-8 залов	Кол-во сеансов	Доля сеансов	Доля кассовых сборов
Полицейский с рублевки. Новогодний беспредел	44	20,6%	29,1%
Ёлки Последние	49	22,9%	21,7%
Гринч	24	11,2%	14,4%
Аквамен	21	9,8%	13,1%
Три богатыря и наследница престола	41	19,2%	7,3%
Человек-паук: Через вселенные	8	3,7%	5,1%
Бамблби	12	5,6%	4,8%
Щелкунчик и четыре королевства	4	1,9%	1,7%
Унесенные призраками	4	1,9%	1,4%
Дом, который построил Джек	4	1,9%	1,3%
МУЛЬТ в кино. Выпуск № 87	3	1,4%	0,1%
Общий итог	214	100,0%	100,0%



Категория: 5-6 залов	Кол-во сеансов	Доля сеансов	Доля кассовых сборов
Полицейский с рублевки. Новогодний беспредел	29	17,5%	28,3%
Ёлки Последние	29	17,5%	18,4%
Три богатыря и наследница престола	42	25,3%	18,3%
Гринч	20	12,0%	13,3%
Аквамен	14	8,4%	8,7%
Хроники хищных городов	12	7,2%	4,7%
Щелкунчик и четыре королевства	12	7,2%	4,5%
Человек-паук: Через вселенные	8	4,8%	3,9%
Общий итог	166	100,0%	100,0%
Категория: 3-4 зала	Кол-во сеансов	Доля сеансов	Доля кассовых сборов
Полицейский с рублевки. Новогодний беспредел	20	20,8%	32,0%
Ёлки Последние	20	20,8%	19,9%
Т-34	17	17,7%	18,9%
Гринч	8	8,3%	10,5%
Аквамен	8	8,3%	10,4%
Бамблби	12	12,5%	4,8%
Богемская рапсодия	4	4,2%	2,5%
Хроники хищных городов	5	5,2%	0,9%
МУЛЬТ в кино. Выпуск № 87	2	2,1%	0,1%
Общий итог	96	100,0%	100,0%
Категория: 2 зала	Кол-во сеансов	Доля сеансов	Доля кассовых сборов
Полицейский с рублевки. Новогодний беспредел	9	17,6%	37,5%
Ёлки Последние	8	15,7%	19,9%
Гринч	9	17,6%	17,6%
Три богатыря и наследница престола	12	23,5%	15,2%
Бамблби	9	17,6%	4,9%
Аквамен	4	7,8%	4,9%
Общий итог	51	100,0%	100,0%
Категория: 1 зал	Кол-во сеансов	Доля сеансов	Доля кассовых сборов
Полицейский с рублевки. Новогодний беспредел	8	28,6%	52,9%
Три богатыря и наследница престола	8	28,6%	18,0%
Гринч	4	14,3%	17,7%
Аквамен	4	14,3%	8,5%
Бамблби	4	14,3%	3,0%
Общий итог	28	100,0%	100,0%

Примечание: При построении данного отчета анализируются данные от всех коммерческих демонстраторов, расположенных на территории Российской Федерации, правильность передачи отчетности от которых подтверждена при сверке данных с прокатной организацией. Демонстраторы сегментированы по категориям в зависимости от количества залов. В каждой категории выбирается демонстратор, показавший наилучший финансовый результат в данный временной период. Публикуется роспись такого демонстратора за период. Название демонстратора и другие данные не публикуются.