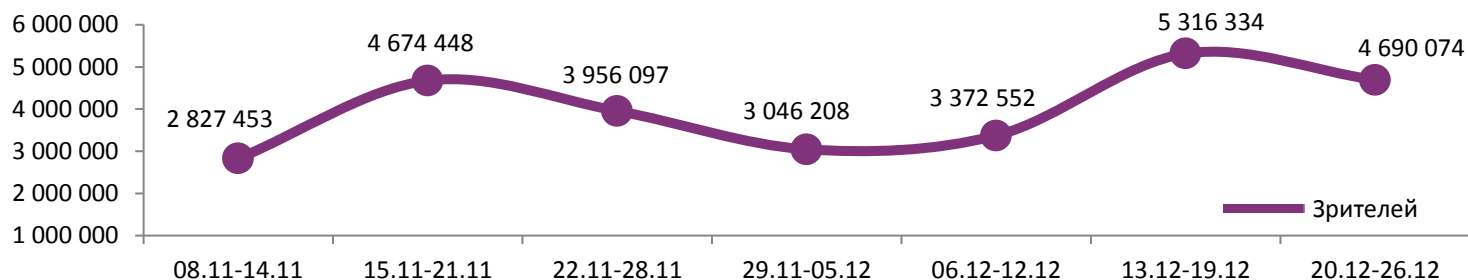
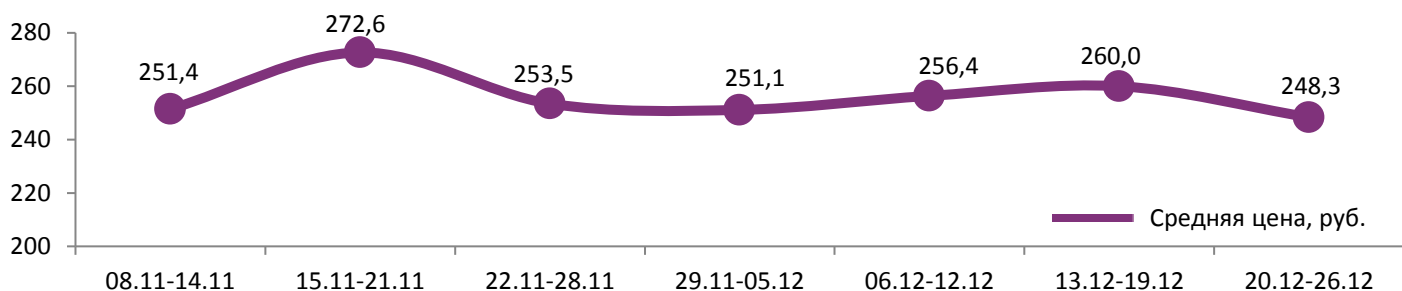


Динамика количества зрителей по неделям

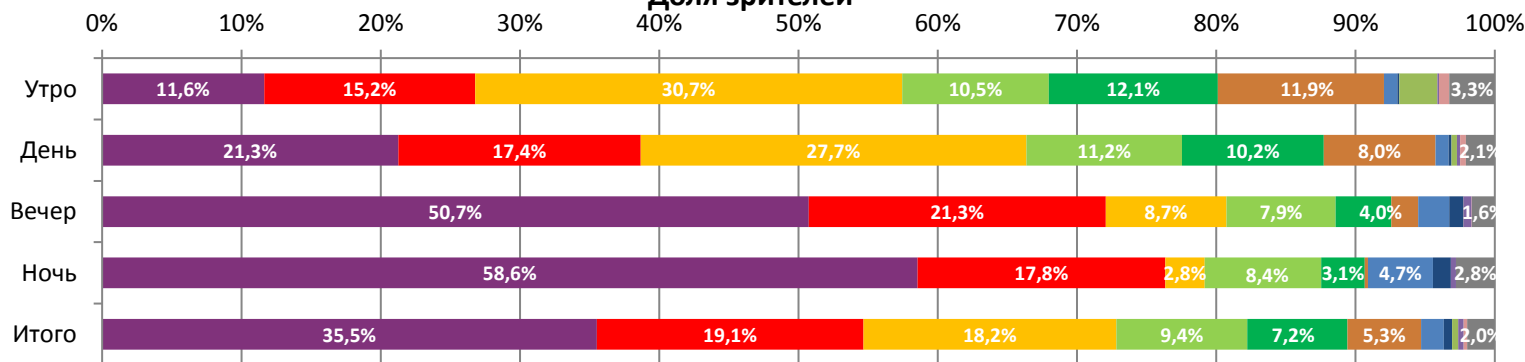


Динамика средней цены билета по неделям

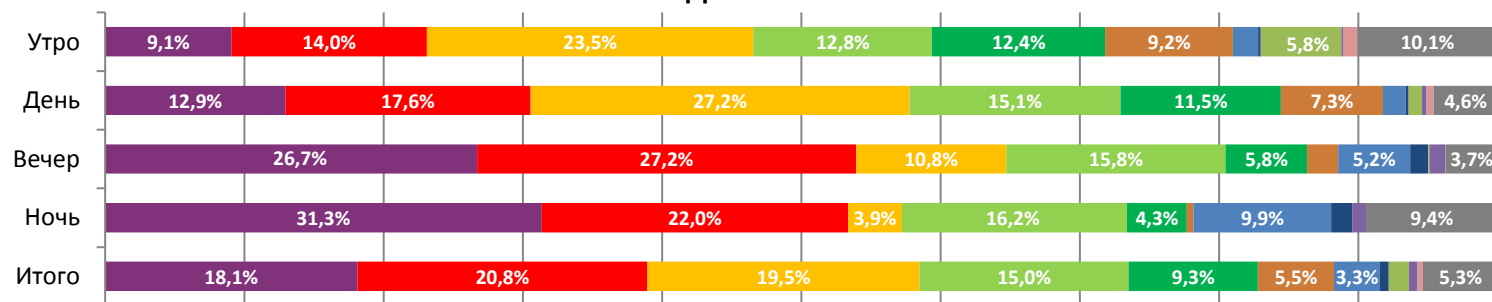


Посещаемость российских кинотеатров снизилась на 12% по сравнению с предыдущей неделей, но остается одной из самых высоких в уходящем году – 4,7 млн зрителей за неделю. Возглавила прокат российская комедия «Полицейский с Рублевки. Новогодний беспредел», на долю которой пришлось 35,5% проданных билетов.

Доля зрителей



Доля сеансов



- Полицейский с Рублевки. Новогодний беспредел
- Аквамен
- Гринч
- Бамблби
- Человек-паук: Через вселенные
- Щелкунчик и четыре королевства
- Хроники хищных городов
- Дом, который построил Джек
- МУЛЬТ в кино. Выпуск № 87
- Богемская рапсодия
- Ральф против интернета
- Другие фильмы

Временные промежутки по времени начала сеанса считаются следующим образом: «Утро» - с 06:00 до 11:59, «День» - с 12:00 по 17:59, «Вечер» - с 18:00 по 23:59, «Ночь» - с 00:00 по 05:59.

Доля зрителей отдельного фильма рассчитывается как соотношение количества проданных билетов на сеансы фильма в указанный период к количеству проданных билетов на все сеансы фильмов, демонстрируемых в аналогичный временной промежуток.

Доля сеансов отдельного релиза рассчитывается как соотношение количества состоявшихся сеансов фильма в указанный период к количеству состоявшихся сеансов всех фильмов, демонстрируемых в аналогичный временной промежуток

Основные показатели кинопроката

№	Название фильма	№ ПУ	Дата релиза	Неделя проката	Возрастное ограничение	Прокатчик	За период с 20.12 по 26.12.2018						Всего				
							Наработка на сеанс по зрителям	Зрители	Изменение, %	Сборы, руб.	Изменение, %	Сеансов	Средняя цена билета	Зрители	Сборы, руб.	Сеансов	
1	Полицейский с Рублевки. Новогодний беспредел	111023318	20.12.2018	1	16+	CRP	45,0	1 666 394	-	431 332 424	-	37 022	258,8	1 666 757	431 411 354	37 146	
2	Аквамен	121028518	13.12.2018	2	12+	CAO	21,1	897 484	-58,7%	246 867 027	-60,2%	42 559	275,1	3 088 855	873 126 978	101 168	
3	Гринч	124005118	13.12.2018	2	6+	UPI	21,3	851 503	+64,1%	191 321 210	+50,8%	39 917	224,7	1 373 523	318 876 139	56 298	
4	Бамблби	121028918	13.12.2018	2	6+	CP	14,4	441 432	-46,2%	106 409 762	-49,3%	30 654	241,1	1 268 637	317 675 500	62 838	
5	Человек-паук: Через вселенные	124005018	13.12.2018	2	6+	WDSSPR	17,8	337 223	-49,4%	78 248 368	-50,7%	18 971	232,0	1 007 479	237 675 740	47 174	
6	Щелкунчик и четыре королевства	121026418	08.12.2018	3	6+	WDSSPR	22,1	247 231	-55,8%	52 980 457	-58,1%	11 189	214,3	1 696 389	395 971 033	62 797	
7	Хроники хищных городов	121027918	06.12.2018	3	12+	UPI	11,5	76 740	-70,2%	18 027 812	-72,9%	6 683	234,9	1 446 219	405 582 284	80 122	
8	Дом, который построил Джек	121024518	06.12.2018	3	18+	AOF / RWV	21,2	28 660	-51,1%	8 251 262	-51,2%	1 352	287,9	213 456	63 831 957	7 144	
9	МУЛЬТ в кино. Выпуск № 87	114009518	22.12.2018	1	0+	MVK	6,8	20 040	-	2 351 529	-	2 962	117,3	20 040	2 351 529	2 962	
10	Богемская рапсодия	121024118	01.11.2018	8	18+	FOX	15,2	18 903	-43,2%	5 608 615	-43,7%	1 243	296,7	3 502 620	972 855 363	106 555	
11	Ральф против интернета	124004418	22.11.2018	5	6+	WDSSPR	14,1	11 495	-82,1%	2 342 920	-81,5%	816	203,8	3 188 341	734 979 840	112 513	
12	Преступления Грин-де-Вальда	121025518	15.11.2018	6	12+	CAO	13,5	8 981	-68,4%	2 280 895	-66,9%	667	254,0	5 387 006	1 513 677 523	182 513	
ИТОГО:							4 606 086	4 606 086	-11,9%	1 146 022 279	-15,9%	194 035					
Доля ТОП-12 в совокупных показателях периода:							98,2%			98,4%			95,0%				

Фильм «Полицейский с Рублевки. Новогодний беспредел» привлек в кинотеатры 1,7 млн зрителей, собрав за первую неделю проката 431,4 млн рублей. Сборы анимации «Гринч» на второй неделе проката выросли в 1,5 раза на фоне расширения росписи; на счету у мультфильма 318,9 млн рублей и 1,4 млн зрителей за две недели проката. «Богемская рапсодия» восьмую неделю удерживает позиции в топ-12.

ТОП-12 фильмов по наработке на сеанс

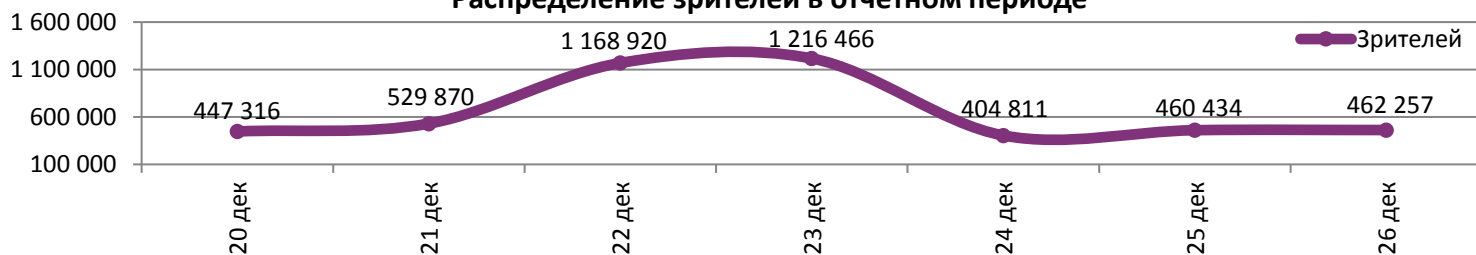
№	Название фильма	Количество сеансов	Наработка, зрителей	В % от средней наработки на сеанс
1	Полицейский с Рублевки. Новогодний беспредел	37 022	45,0	196%
2	Щелкунчик и четыре королевства	11 189	22,1	96%
3	Гринч	39 917	21,3	93%
4	Дом, который построил Джек	1 352	21,2	92%
5	Аквамен	42 559	21,1	92%
6	Человек-паук: Через вселенные	18 971	17,8	77%
7	Почему мы креативны?	198	16,9	74%
8	Богемская рапсодия	1 243	15,2	66%
9	Петсон и Финдус. Лучшее на свете Рождество	329	14,8	64%
10	Унесенные призраками	441	14,4	63%
11	Бамблби	30 654	14,4	63%
12	Ральф против интернета	816	14,1	61%

23,0 - средняя наработка на сеанс (зрителей на сеанс) в отчетном периоде.

Наработка на сеанс (зрителей на сеанс) представляет собой показатель среднего количества зрителей, присутствовавших на одном сеансе фильма, и рассчитывается как отношение количества проданных билетов к количеству состоявшихся сеансов за период.

Рейтинг по наработке на сеанс возглавляют релизы новогодней тематики - «Полицейский с Рублевки», «Щелкунчик и четыре королевства» и «Гринч».

Распределение зрителей в отчетном периоде



Средняя наработка на сеанс и заполняемость кинозалов снизились на 14% и 13% соответственно, тем не менее превышают средние значения по году.

Число залов	Средняя цена билета, руб	Отличие от предыдущей недели
1	198,7	-4,0%
2	223,2	-3,2%
3-4	248,3	-2,1%
5-6	242,2	-2,5%
7-8	246,5	-6,0%
9-11	264,7	-7,9%
12-24	364,4	-3,9%
Среднее за период	248,3	-4,5%

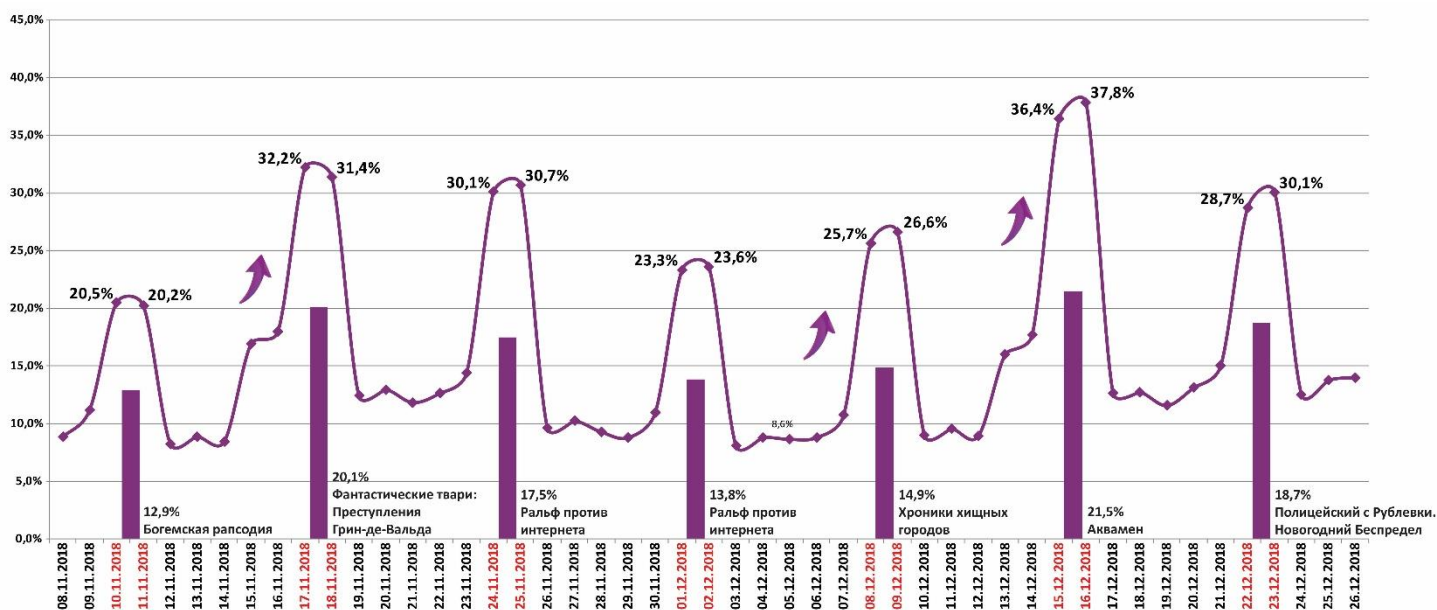
Число залов	Сеансов за период	% от итога	Отличие от предыдущей недели
1	26 112	13%	-2,1%
2	20 726	10%	-1,4%
3-4	34 251	17%	+2,3%
5-6	41 437	20%	+5,0%
7-8	44 308	22%	+4,8%
9-11	28 078	14%	+3,5%
12-24	9 383	5%	+5,2%
Общий итог	204 295	100%	+2,7%

Средняя цена билета группы кинотеатров представляет собой отношение валового сбора, полученного группой кинотеатров, к количеству проданных билетов указанными кинотеатрами.

Число залов	Средняя наработка (зрителей на сеанс)	Отличие от предыдущей недели
1	14,9	-13,0%
2	18,8	-14,9%
3-4	22,2	-13,1%
5-6	25,0	-13,1%
7-8	26,7	-14,5%
9-11	25,2	-17,1%
12-24	24,0	-18,0%
Среднее за период	23,0	-14,1%

Число залов	Средняя заполняемость зала, %	Отличие от предыдущей недели
1	8,9%	-9,8%
2	16,6%	-12,9%
3-4	20,6%	-11,0%
5-6	22,3%	-12,9%
7-8	21,0%	-13,8%
9-11	18,3%	-16,3%
12-24	18,7%	-14,3%
Среднее за период	18,7%	-12,7%

Заполняемость залов в период с 08.11.2018 по 26.12.2018



Вертикальные столбцы отражают среднюю заполненность залов за неделю. Данный показатель отличается от среднего значения, поскольку число зрителей разное.

Репертуарное планирование кинотеатров с наибольшей выручкой за период

«Полицейский с Рублевки» лидирует в четырех из семи самых успешных кинотеатрах страны, «Аквамен» - в двух. «Гринч» возглавил прокат в самом успешном кинотеатре в категории 3-4 зала.

Категория: 12-24 зала	Кол-во сеансов	Доля сеансов	Доля кассовых сборов
Полицейский с Рублевки. Новогодний беспредел	156	22,0%	38,6%
Аквамен	151	21,3%	22,0%
Гринч	148	20,9%	13,1%
Бамблби	76	10,7%	8,0%
Человек-паук: Через вселенные	40	5,6%	6,0%
Дом, который построил Джек	25	3,5%	4,1%
Хроники хищных городов	15	2,1%	1,6%
Щелкунчик и четыре королевства	14	2,0%	1,4%
Богемская рапсодия	9	1,3%	0,9%
Петсон и Финдус. Лучшее на свете Рождество	9	1,3%	0,9%
Почему мы креативны?	7	1,0%	0,6%
Фантастические твари: Преступления Грин-де-Вальда	7	1,0%	0,5%
Ральф против интернета	3	0,4%	0,5%
Воспитательница	10	1,4%	0,5%
Унесенные призраками	8	1,1%	0,3%
Хрусталь	8	1,1%	0,3%
Три богатыря и наследница престола	1	0,1%	0,2%
Клод Моне: Магия воды и света	7	1,0%	0,2%
Счастливый Лазарь	6	0,8%	0,1%
МУЛЬТ в кино. Выпуск № 87	6	0,8%	0,1%
Мне по кайфу	1	0,1%	0,0%
Робин Гуд: Начало	1	0,1%	0,0%
Идеальная западня	1	0,1%	0,0%
Итого	709	100%	100%
Категория: 9-11 залов	Кол-во сеансов	Доля сеансов	Доля кассовых сборов
Аквамен	136	24,8%	36,0%
Полицейский с Рублевки. Новогодний беспредел	127	23,1%	29,9%
Гринч	104	18,9%	12,6%
Щелкунчик и четыре королевства	38	6,9%	7,0%
Бамблби	55	10,0%	6,2%
Человек-паук: Через вселенные	38	6,9%	4,7%
Хроники хищных городов	14	2,6%	1,4%
Фантастические твари: Преступления Грин-де-Вальда	14	2,6%	1,2%
Ральф против интернета	14	2,6%	0,8%
МУЛЬТ в кино. Выпуск № 87	5	0,9%	0,1%
МУЛЬТ в кино. Выпуск № 86	2	0,4%	0,0%
Робин Гуд: Начало	1	0,2%	0,0%
Близнецы	1	0,2%	0,0%
Итого	549	100%	100%
Категория: 7-8 залов	Кол-во сеансов	Доля сеансов	Доля кассовых сборов
Полицейский с Рублевки. Новогодний беспредел	94	24,0%	39,0%
Гринч	97	24,8%	22,0%
Аквамен	73	18,7%	18,4%
Щелкунчик и четыре королевства	28	7,2%	7,8%
Человек-паук: Через вселенные	49	12,5%	7,4%
Бамблби	28	7,2%	4,4%
Хроники хищных городов	14	3,6%	0,7%
МУЛЬТ в кино. Выпуск № 87	5	1,3%	0,2%
МУЛЬТ в кино. Выпуск № 86	2	0,5%	0,0%
Идеальная западня	1	0,3%	0,0%
Итого	391	100%	100%
Категория: 5-6 залов	Кол-во сеансов	Доля сеансов	Доля кассовых сборов
Полицейский с Рублевки. Новогодний беспредел	40	13,9%	31,5%
Аквамен	49	17,1%	20,7%
Гринч	63	22,0%	19,6%
Бамблби	40	13,9%	10,7%
Человек-паук: Через вселенные	26	9,1%	5,7%
Щелкунчик и четыре королевства	27	9,4%	4,9%
Хроники хищных городов	27	9,4%	4,3%
Ральф против интернета	7	2,4%	2,0%



Робин Гуд: Начало	5	1,7%	0,5%
МУЛЬТ в кино. Выпуск № 87	3	1,0%	0,1%
Итого	287	100%	100%
Категория: 3-4 зала	Кол-во сеансов	Доля сеансов	Доля кассовых сборов
Гринч	49	29,2%	26,1%
Аквамен	29	17,3%	25,1%
Бамблби	35	20,8%	21,2%
Человек-паук: Через вселенные	28	16,7%	19,9%
Полицейский с Рублевки. Новогодний беспредел	7	4,2%	4,7%
Хроники хищных городов	13	7,7%	1,5%
Щелкунчик и четыре королевства	7	4,2%	1,4%
Итого	168	100%	100%
Категория: 2 зала	Кол-во сеансов	Доля сеансов	Доля кассовых сборов
Полицейский с Рублевки. Новогодний беспредел	24	23,3%	55,4%
Гринч	21	20,4%	15,3%
Аквамен	23	22,3%	14,2%
Человек-паук: Через вселенные	14	13,6%	6,8%
Бамблби	14	13,6%	5,1%
Щелкунчик и четыре королевства	7	6,8%	3,2%
Итого	103	100%	100%
Категория: 1 зал	Кол-во сеансов	Доля сеансов	Доля кассовых сборов
Аквамен	13	28,3%	44,1%
Гринч	14	30,4%	33,5%
Полицейский с Рублевки. Новогодний беспредел	6	13,0%	10,1%
Человек-паук: Через вселенные	6	13,0%	6,9%
Ёлки Последние	1	2,2%	3,0%
Щелкунчик и четыре королевства	5	10,9%	1,9%
Человек-паук: Через вселенные	1	2,2%	0,5%
Итого	46	100%	100%

При построении данного отчета анализируются данные от всех коммерческих демонстраторов, расположенных на территории Российской Федерации, правильность передачи отчетности от которых подтверждена при сверке данных с прокатной организацией. Демонстраторы сегментированы по категориям в зависимости от количества залов. В каждой категории выбирается демонстратор, показавший наилучший финансовый результат в данный временной период. Публикуется роспись такого демонстратора за период. Название демонстратора и другие данные не публикуются. Со временем в случае появления постоянного лидера по какой-либо из категорий мы будем исключать такого лидера из гонки по фактору естественного преимущества (например, исключительно удачное расположение либо вместимость залов заметно выше, чем у конкурентов).

Показатели работы кинотеатров в зависимости от количества залов по фильмам ТОП-12

ТОП-12 фильмов по зрителям	Категория: 1 зал							
	всего к/т в категории	всего залов в категории	зрителей	сеансов	Зрителей на к/т	зрителей на кинозал	Сеансов на к/т	сеансов на кинозал
Полицейский с Рублевки. Новогодний беспредел	409	409	100 486	3 474	246	246	8,5	8,5
Аквамен	690	690	69 305	4 645	100	100	6,7	6,7
Гринч	564	564	100 076	4 499	177	177	8,0	8,0
Бамблби	547	547	41 536	3 352	76	76	6,1	6,1
Человек-паук: Через вселенные	281	281	20 253	1 623	72	72	5,8	5,8
Щелкунчик и четыре королевства	330	330	20 634	1 331	63	63	4,0	4,0
Хроники хищных городов	174	174	4 085	616	23	23	3,5	3,5
Дом, который построил Джек	13	13	1 666	93	128	128	7,2	7,2
МУЛБТ в кино. Выпуск № 87	146	146	4 621	1 406	32	32	9,6	9,6
Богемская рапсодия	3	3	468	21	156	156	7,0	7,0
Ральф против интернета	17	17	1 012	54	60	60	3,2	3,2
Фантастические твари: Преступления Грин-де-Вальда	5	5	61	11	12	12	2,2	2,2

ТОП-12 фильмов по зрителям	Категория: 2 зала							
	всего к/т в категории	всего залов в категории	зрителей	сеансов	Зрителей на к/т	зрителей на кинозал	Сеансов на к/т	сеансов на кинозал
Полицейский с Рублевки. Новогодний беспредел	192	262	107 557	2 570	560	411	13,4	9,8
Аквамен	258	418	71 042	4 206	275	170	16,3	10,1
Гринч	248	411	96 485	4 424	389	235	17,8	10,8
Бамблби	242	387	45 624	3 598	189	118	14,9	9,3
Человек-паук: Через вселенные	216	321	28 783	2 274	133	90	10,5	7,1
Щелкунчик и четыре королевства	186	216	22 031	1 067	118	102	5,7	4,9
Хроники хищных городов	160	183	6 232	831	39	34	5,2	4,5
Дом, который построил Джек	12	14	1 713	103	143	122	8,6	7,4
МУЛБТ в кино. Выпуск № 87	43	54	940	285	22	17	6,6	5,3
Богемская рапсодия	3	3	288	17	96	96	5,7	5,7
Ральф против интернета	2	2	41	6	21	21	3,0	3,0
Фантастические твари: Преступления Грин-де-Вальда	2	4	89	20	45	22	10,0	5,0

ТОП-12 фильмов по зрителям	Категория: 3-4 зала							
	всего к/т в категории	всего залов в категории	зрителей	сеансов	Зрителей на к/т	зрителей на кинозал	Сеансов на к/т	сеансов на кинозал
Полицейский с Рублевки. Новогодний беспредел	217	432	259 906	5 023	1 198	602	23,1	11,6
Аквамен	238	598	146 705	7 453	616	245	31,3	12,5
Гринч	234	563	154 686	7 291	661	275	31,2	13,0
Бамблби	227	528	80 462	6 138	354	152	27,0	11,6
Человек-паук: Через вселенные	227	457	57 792	3 829	255	126	16,9	8,4
Щелкунчик и четыре королевства	222	318	38 056	1 959	171	120	8,8	6,2
Хроники хищных городов	184	236	11 238	1 290	61	48	7,0	5,5
Дом, который построил Джек	15	18	846	80	56	47	5,3	4,4
МУЛБТ в кино. Выпуск № 87	61	89	2 194	440	36	25	7,2	4,9
Богемская рапсодия	10	14	736	54	74	53	5,4	3,9
Ральф против интернета	12	15	740	61	62	49	5,1	4,1
Фантастические твари: Преступления Грин-де-Вальда	4	7	359	36	90	51	9,0	5,1

ТОП-12 фильмов по зрителям	Категория: 5-6 залов							
	всего к/т в категории	всего залов в категории	зрителей	сеансов	Зрителей на к/т	зрителей на кинозал	Сеансов на к/т	сеансов на кинозал
Полицейский с Рублевки. Новогодний беспредел	172	521	382 354	7 511	2 223	734	43,7	14,4
Аквамен	171	574	198 628	8 795	1 162	346	51,4	15,3
Гринч	170	541	174 564	8 155	1 027	323	48,0	15,1
Бамблби	166	532	100 468	6 836	605	189	41,2	12,8
Человек-паук: Через вселенные	171	448	79 458	4 449	465	177	26,0	9,9
Щелкунчик и четыре королевства	170	324	54 767	2 379	322	169	14,0	7,3
Хроники хищных городов	155	241	19 227	1 450	124	80	9,4	6,0
Дом, который построил Джек	34	44	5 703	232	168	130	6,8	5,3
МУЛБТ в кино. Выпуск № 87	83	104	3 865	352	47	37	4,2	3,4
Богемская рапсодия	22	26	2 048	127	93	79	5,8	4,9
Ральф против интернета	29	33	2 004	155	69	61	5,3	4,7
Фантастические твари: Преступления Грин-де-Вальда	9	15	904	47	100	60	5,2	3,1

ТОП-12 фильмов по зрителям	Категория: 7-8 залов							
	всего к/т в категории	всего залов в	зрителей	сеансов	Зрителей на к/т	зрителей на кинозал	Сеансов на к/т	сеансов на кинозал
Полицейский с Рублевки. Новогодний беспредел	141	530	461 004	9 681	3 270	870	68,7	18,3
Аквамен	140	552	227 935	9 550	1 628	413	68,2	17,3
Гринч	141	507	188 208	8 569	1 335	371	60,8	16,9
Бамблби	141	483	101 125	6 253	717	209	44,3	12,9
Человек-паук: Через вселенные	137	383	85 074	4 014	621	222	29,3	10,5
Щелкунчик и четыре королевства	137	317	63 887	2 483	466	202	18,1	7,8
Хроники хищных городов	131	243	19 582	1 387	149	81	10,6	5,7
Дом, который построил Джек	48	74	8 740	393	182	118	8,2	5,3
МУЛБТ в кино. Выпуск № 87	98	118	4 644	269	47	39	2,7	2,3
Богемская рапсодия	48	66	4 907	337	102	74	7,0	5,1
Ральф против интернета	38	42	2 624	207	69	62	5,4	4,9
Фантастические твари: Преступления Грин-де-Вальда	27	33	2 164	172	80	66	6,4	5,2

ТОП-12 фильмов по зрителям	Категория: 9-11 залов							
	всего к/т в категории	всего залов в	зрителей	сеансов	Зрителей на к/т	зрителей на кинозал	Сеансов на к/т	сеансов на кинозал
Полицейский с Рублевки. Новогодний беспредел	73	314	283 820	6 785	3 888	904	92,9	21,6
Аквамен	72	342	138 661	6 066	1 926	405	84,3	17,7
Гринч	73	292	105 399	5 360	1 444	361	73,4	18,4
Бамблби	73	269	55 520	3 503	761	206	48,0	13,0
Человек-паук: Через вселенные	69	215	47 899	2 118	694	223	30,7	9,9
Щелкунчик и четыре королевства	69	192	36 800	1 481	533	192	21,5	7,7
Хроники хищных городов	71	147	10 755	792	151	73	11,2	5,4
Дом, который построил Джек	36	50	5 952	275	165	119	7,6	5,5
МУЛБТ в кино. Выпуск № 87	56	80	2 937	163	52	37	2,9	2,0
Богемская рапсодия	49	73	6 132	449	125	84	9,2	6,2
Ральф против интернета	36	49	3 368	228	94	69	6,3	4,7
Фантастические твари: Преступления Грин-де-Вальда	24	37	2 004	176	84	54	7,3	4,8

Заполняемость кинозалов крупнейших киносетей на сеансах фильма-лидера недели

Фильм-лидер недели: «Полицейский с Рублевки. Новогодний беспредел».

Заполняемость залов на сеансах фильма-лидера свыше 50% продемонстрировали сразу четыре сети «Киномакс», «Алмаз Синема», «Киноформат» и «Монитор».

Киносеть	20.12.18	21.12.18	22.12.18	23.12.18	24.12.18	25.12.18	26.12.18	Итого за период
	ЧТ	ПТ	СБ	ВС	ПН	ВТ	СР	
Киномакс	66,6%	62,7%	80,4%	73,0%	52,7%	52,2%	54,5%	63,3%
Алмаз Синема	66,0%	62,5%	61,7%	57,1%	41,4%	55,8%	43,8%	54,6%
Киноформат	52,8%	54,1%	69,2%	64,7%	52,0%	41,9%	35,4%	53,3%
Монитор	56,8%	47,8%	61,6%	61,5%	41,1%	41,6%	43,7%	50,8%
СИНЕМА-СТАР	54,3%	48,7%	66,7%	61,4%	33,3%	40,9%	35,2%	49,8%
Пять звезд	44,0%	49,2%	60,0%	61,0%	30,7%	30,2%	58,1%	47,7%
Mori Cinema	55,7%	46,2%	68,7%	60,3%	27,7%	44,0%	25,8%	46,5%
Империя грез	67,9%	48,9%	60,7%	53,4%	22,9%	24,7%	48,9%	45,5%
Премьер-Зал	34,2%	39,1%	41,9%	39,3%	30,5%	31,5%	32,4%	35,9%
КАРО ФИЛЬМ	31,3%	34,2%	53,9%	46,3%	22,3%	28,7%	30,3%	35,4%
Мираж Синема	27,8%	31,2%	51,0%	44,2%	40,4%	21,5%	25,2%	34,5%
Объединенная сеть кинотеатров СИНЕМА ПАРК и ФОРМУЛА КИНО	31,1%	31,2%	47,2%	39,8%	18,1%	39,4%	19,0%	32,5%

При расчете используются данные вечерних сеансов - со временем начала с 17:00 по 21:59.

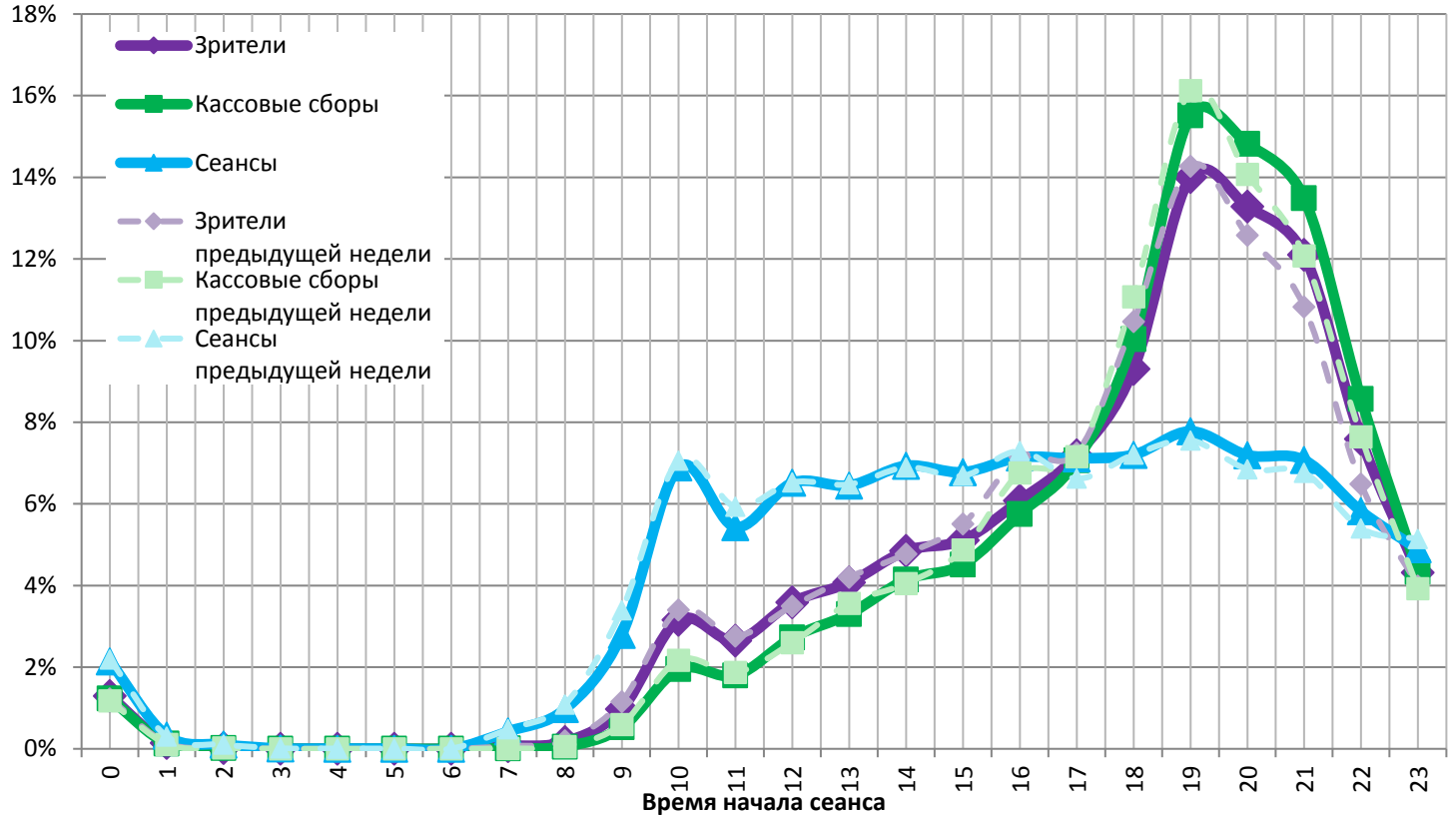
Данные таблицы рассчитаны как среднее значение показателей заполнения зала по каждому сеансу каждого демонстратора. Таким образом, финальная цифра не зависит ни от количества кинотеатров каждой киросети, ни от количества мест в зале.

Средняя наработка релизов ТОП-12 в зрителях на сеанс в зависимости от количества залов

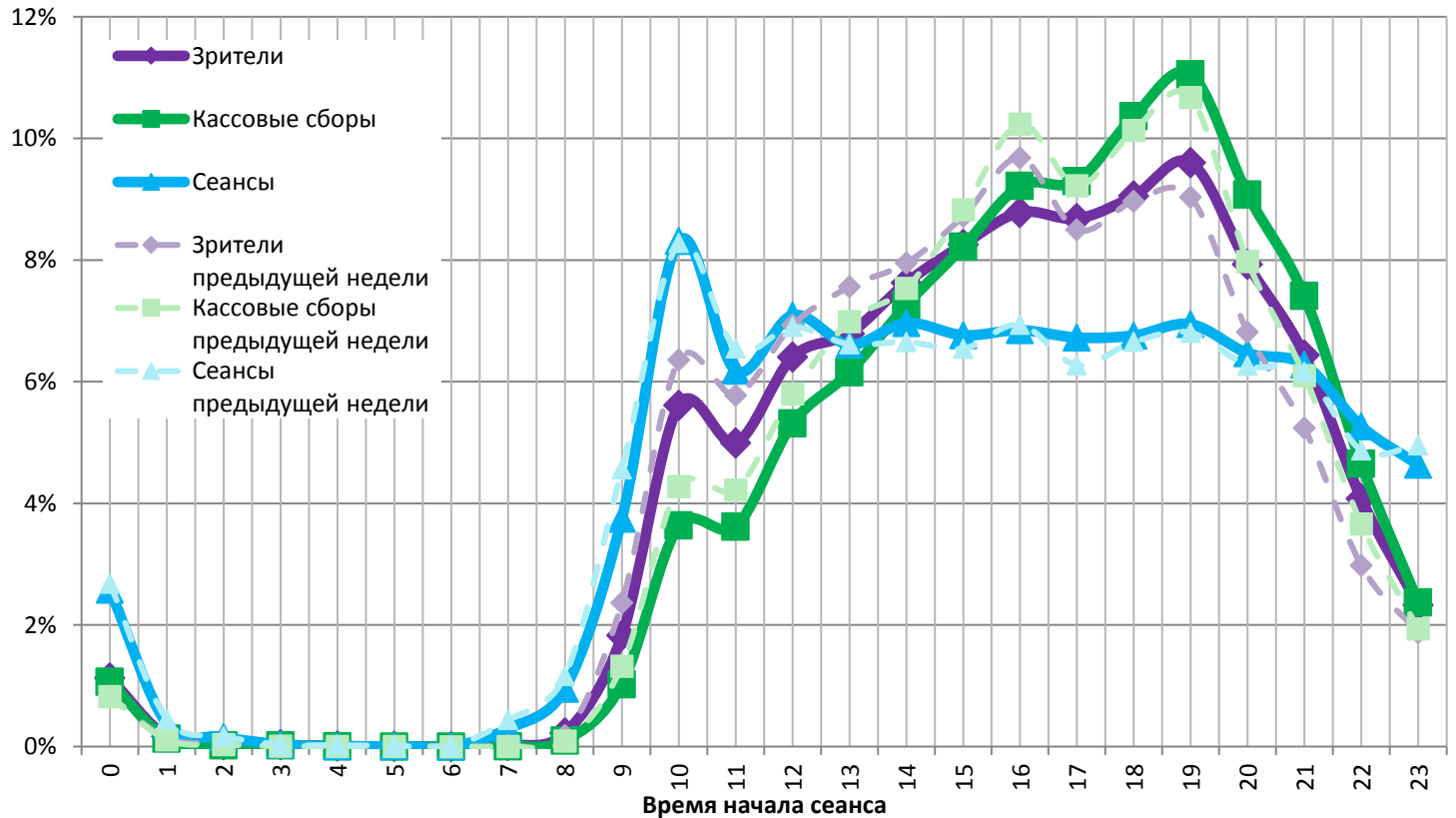
Название фильма	Количество залов									
	1	2	3	4	5	6	7	8	9-11	12-24
Полицейский с Рублевки. Новогодний беспредел	28,9	41,9	53,1	50,9	52,9	49,3	47,1	48,0	41,8	36,0
Аквамен	14,9	16,9	19,7	19,7	22,2	23,0	22,8	24,7	22,9	24,5
Гринч	22,2	21,8	21,3	21,2	21,4	21,5	21,8	22,1	19,7	19,8
Бамблби	12,4	12,7	13,2	13,1	14,7	14,7	15,1	17,1	15,8	17,1
Человек-паук: Через вселенные	12,5	12,7	15,4	14,9	17,2	18,5	20,1	22,1	22,6	27,1
Щелкунчик и четыре королевства	15,5	20,6	19,2	19,6	22,7	23,3	25,0	26,4	24,8	22,6
Хроники хищных городов	6,6	7,5	7,6	9,6	12,7	13,8	12,6	15,4	13,6	17,7
Дом, который построил Джек	17,9	16,6	6,8	12,7	25,2	24,1	21,6	22,7	21,6	23,0
МУЛЬТ в кино. Выпуск № 87	3,3	3,3	3,1	6,6	8,4	14,9	16,2	18,0	18,0	17,9
Богемская рапсодия	22,3	16,9	17,1	12,3	13,5	19,8	19,0	11,3	13,7	18,2
Ральф против интернета	18,7	6,8	15,8	10,7	14,0	12,1	11,1	14,2	14,8	16,2
Фантастические твари: Преступления Грин-де-Вальда	5,5	4,5	-	10,0	15,1	39,3	12,0	13,2	11,4	16,6

На графике указано распределение доли зрителей, сеансов и кассовых сборов по времени начала сеанса.

Зависимость от времени начала сеанса доли проданных билетов, кассовых сборов и сеансов в будни



Зависимость от времени начала сеанса доли проданных билетов, кассовых сборов и сеансов в выходные дни



Пунктирными линиями обозначены значения предыдущей недели.

На графике наглядно представлена зависимость результатов деятельности кинотеатров от времени суток.

График «Зрители» (фиолетовый) отражает долю зрителей кинотеатра за день в зависимости от времени начала сеанса.

График «Кассовые сборы» (зеленый) отражает долю дневной выручки в зависимости от времени начала сеанса.

График «Сеансы» (синий) отображает долю состоявшихся сеансов за каждый час работы кинотеатра.

Основные показатели кинопроката в регионах Российской Федерации

Регион	Наработка на сеанс по зрителям	Средняя заполняемость залов	Средняя цена билета
Адыгея Респ.	34,9	20,7%	298,4
Алтай Респ.	22,5	15,7%	181,6
Алтайский край	22,9	17,4%	220,9
Амурская обл.	16,0	15,7%	277,1
Архангельская обл.	16,8	16,3%	237,7
Астраханская обл.	23,2	19,4%	216,3
Башкортостан Респ.	21,6	17,6%	202,0
Белгородская обл.	23,8	15,6%	197,3
Брянская обл.	16,8	18,6%	237,1
Бурятия Респ.	19,0	17,3%	222,1
Владимирская обл.	32,8	22,1%	226,4
Волгоградская обл.	25,0	17,7%	204,4
Вологодская обл.	22,7	18,5%	198,0
Воронежская обл.	25,7	18,8%	222,1
Дагестан Респ.	41,1	23,5%	210,5
Еврейская автономная обл.	14,0	16,1%	256,9
Забайкальский край	21,7	19,4%	211,9
Ивановская обл.	17,0	15,7%	238,0
Ингушетия Респ.	9,1	7,0%	237,1
Иркутская обл.	20,1	16,1%	239,6
Кабардино-Балкарская Респ.	18,8	14,0%	212,8
Калининградская обл.	23,8	21,9%	240,8
Калмыкия Респ.	22,1	24,2%	166,7
Калужская обл.	23,0	19,8%	280,5
Камчатский край	28,5	22,2%	356,4
Карачаево-Черкесская Респ.	40,2	29,4%	205,1
Карелия Респ.	13,9	15,4%	235,8
Кемеровская обл.	19,7	15,7%	229,2
Кировская обл.	22,2	23,8%	180,6
Коми Респ.	18,9	14,8%	200,6
Костромская обл.	23,1	14,9%	192,0
Краснодарский край	29,2	19,8%	248,8
Красноярский край	29,5	17,2%	208,5
Крым Респ.	21,1	23,7%	284,4
Курганская обл.	23,5	16,1%	234,0
Курская обл.	16,7	12,2%	180,1
Ленинградская обл.	19,4	18,6%	218,2
Липецкая обл.	20,8	16,2%	229,0
Магаданская обл.	18,2	27,6%	307,1
Марий Эл Респ.	21,1	18,6%	196,8
Мордовия Респ.	29,0	19,7%	177,9
Москва г.	23,0	19,6%	348,8
Московская обл.	24,1	19,4%	301,1
Мурманская обл.	23,3	20,5%	271,4
Ненецкий АО	8,4	22,6%	346,5
Нижегородская обл.	27,5	18,6%	238,8
Новгородская обл.	12,3	10,8%	221,2
Новосибирская обл.	23,3	17,4%	244,3
Омская обл.	21,0	20,3%	160,5
Оренбургская обл.	19,2	15,6%	200,3
Орловская обл.	17,2	13,0%	222,9
Пензенская обл.	24,0	27,0%	199,2
Пермский край	32,4	19,5%	231,2
Приморский край	30,6	21,6%	296,9
Псковская обл.	18,3	15,7%	240,0



Регион	Наработка на сеанс по зрителям	Средняя заполняемость залов	Средняя цена билета
Ростовская обл.	23,1	20,4%	226,4
Рязанская обл.	23,1	15,8%	201,2
Самарская обл.	22,1	17,4%	227,3
Санкт-Петербург г.	20,3	17,0%	260,2
Саратовская обл.	20,4	16,8%	215,0
Саха /Якутия/ Респ.	31,5	28,6%	274,8
Сахалинская обл.	34,0	26,5%	310,5
Свердловская обл.	20,0	17,6%	200,5
Севастополь г.	23,3	33,8%	211,3
Северная Осетия - Алания Респ.	35,2	28,1%	250,3
Смоленская обл.	24,3	16,2%	229,6
Ставропольский край	28,5	24,2%	213,4
Тамбовская обл.	20,8	15,9%	241,1
Татарстан Респ.	27,5	22,2%	208,7
Тверская обл.	25,2	21,6%	230,6
Томская обл.	24,0	16,5%	270,9
Тульская обл.	23,3	19,7%	218,3
Тыва Респ.	19,9	5,6%	150,4
Тюменская обл.	20,3	17,6%	218,4
Удмуртская Респ.	25,1	22,8%	184,7
Ульяновская обл.	25,1	17,4%	214,2
Хабаровский край	26,8	22,5%	270,9
Хакасия Респ.	23,6	14,5%	206,7
Ханты-Мансийский Автономный округ - Югра АО	18,3	18,1%	263,1
Челябинская обл.	22,3	17,5%	199,3
Чеченская Респ.	26,1	29,6%	278,5
Чувашская Республика - Чувашия	21,0	19,6%	176,1
Чукотский АО	39,3	12,5%	300,3
Ямало-Ненецкий АО	14,3	20,7%	320,9
Ярославская обл.	23,1	16,5%	209,5
Средний показатель по Российской Федерации	23,0	18,7%	248,3

Региональная статистика характеризует основные сводные показатели каждого региона Российской Федерации, где расположены кинотеатры.