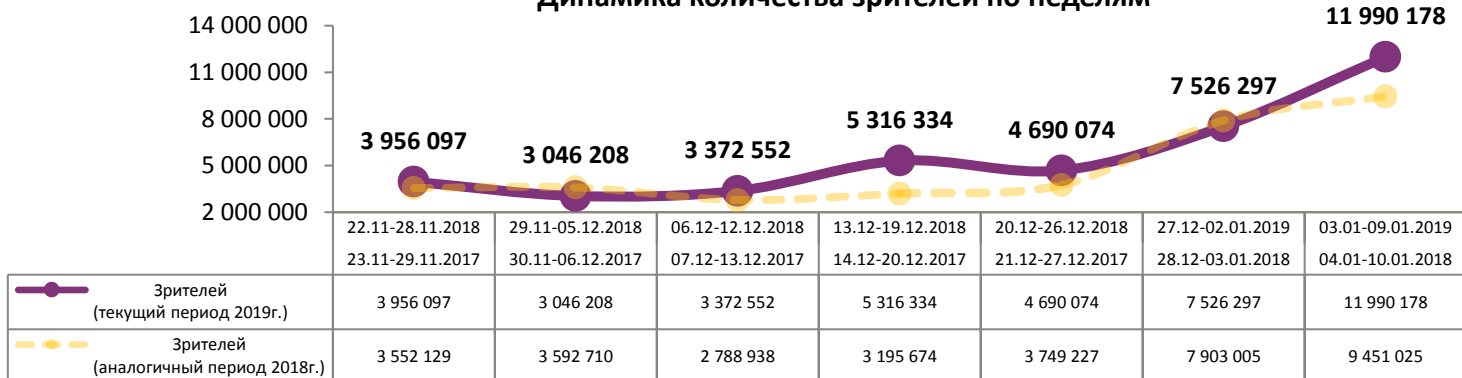
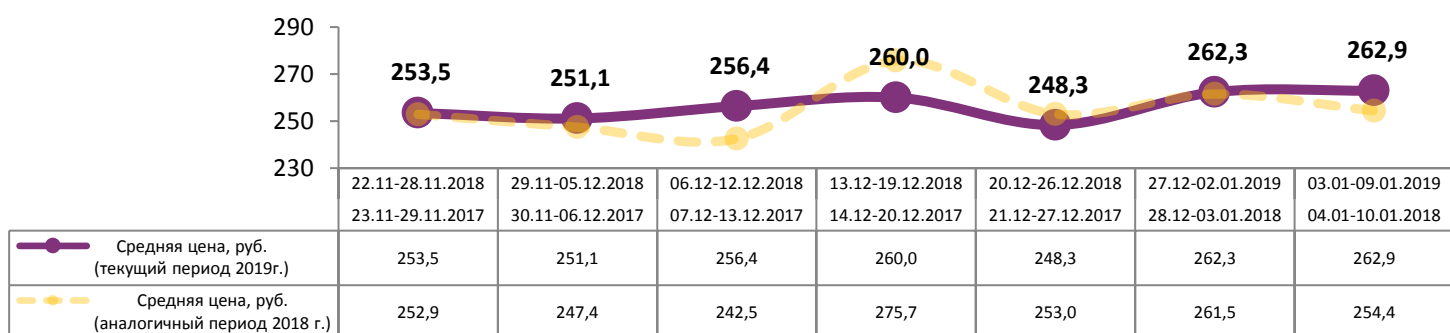


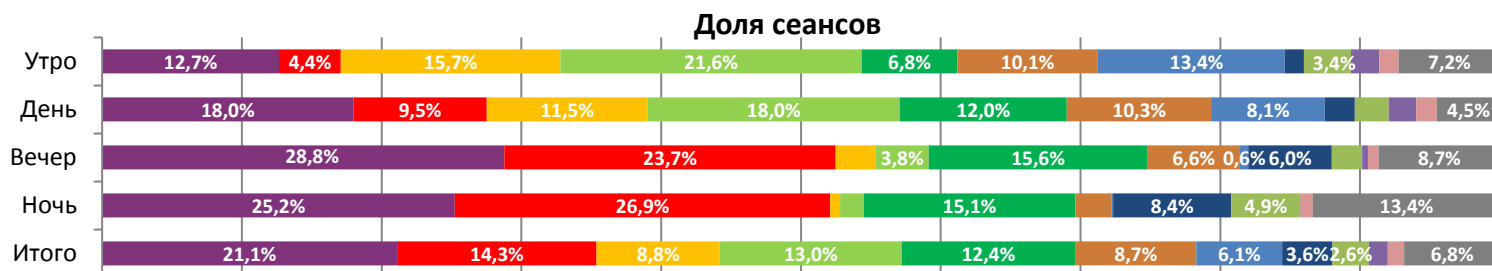
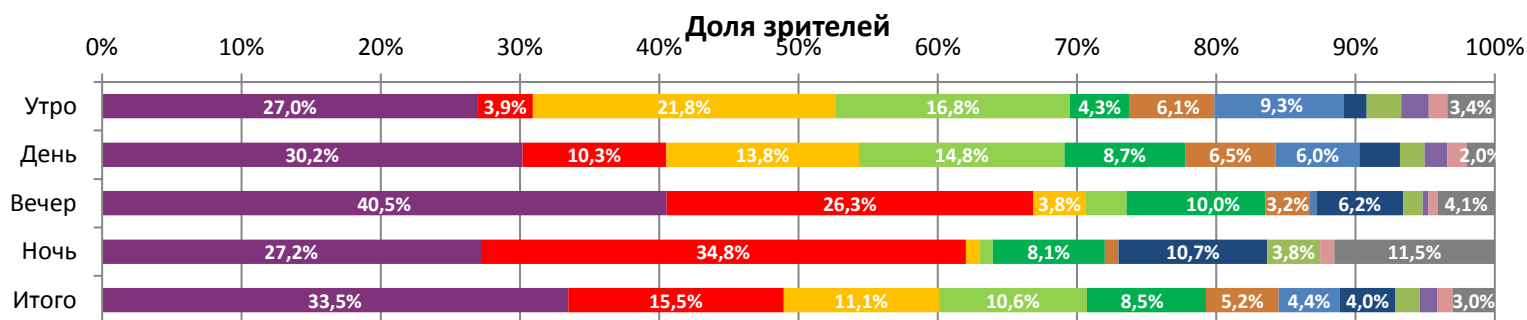
Динамика количества зрителей по неделям



Динамика средней цены билета по неделям



В период с 3-го по 9 января 2019 года российские кинотеатры посетило 12 млн зрителей. Всего в период новогодних выходных (с 30 декабря по 8 января) совокупное количество зрителей составило 16,7 млн человек, превысив посещаемость за аналогичный период 2018 года на 12%. В первую неделю 2019 года кинопрокат возглавил российский военный экшн «Т-34», на сеанс которого был продан каждый третий билет в стране.



Временные промежутки по времени начала сеанса считаются следующим образом: «Утро» - с 06:00 до 11:59, «День» - с 12:00 по 17:59, «Вечер» - с 18:00 по 23:59, «Ночь» - с 00:00 по 05:59.
Доля зрителей отдельного фильма рассчитывается как соотношение количества проданных билетов на сеансы фильма в указанный период к количеству проданных билетов на все сеансы фильмов, демонстрируемых в аналогичный временной промежуток.
Доля сеансов отдельного релиза рассчитывается как соотношение количества состоявшихся сеансов фильма в указанный период к количеству состоявшихся сеансов всех фильмов, демонстрируемых в аналогичный временной промежуток

Основные показатели кинопроката

№	Название фильма	№ ПУ	Дата релиза	Неделя проката	Возрастное ограничение	Прокатчик	За период с 03.01. по 09.01.2019					Всего				
							Наработка на сеанс по зрителям	Зрители	Изменение, %	Сборы, руб.	Изменение, %	Сеансов	Средняя цена билета	Зрители	Сборы, руб.	Сеансов
1	Т-34	111024918	01.01.2019 (превью с 27.12.2018)	1	6+	СР	79,8	4 013 179	-	1 088 209 115	-	50 289	271,2	5 075 585	1 397 050 421	65 009
2	Полицейский с рублевки. Новогодний беспредел	111023318	20.12.2018	3	6+	CRP	54,6	1 855 577	+6,3%	514 063 103	+8,4%	33 997	277,0	5 289 564	1 425 791 743	114 210
3	Гринч	124005118	13.12.2018	4	6+	UPI	63,6	1 335 542	+40,7%	318 905 314	+43,2%	20 992	238,8	3 671 401	863 306 052	103 161
4	Три богатыря и наследница престола	114008818	27.12.2018	2	6+	NKI	41,1	1 274 970	+33,0%	285 810 773	+33,2%	31 000	224,2	2 246 112	503 361 396	72 658
5	Ёлки Последние	111023918	27.12.2018	2	6+	FOX / BZL	34,7	1 024 733	-25,3%	273 714 886	-25,2%	29 567	267,1	2 408 536	642 956 310	73 100
6	Мэри Поппинс возвращается	121028118	03.01.2019	1	6+	WDSSPR	30,3	626 110	-	169 381 316	-	20 667	270,5	626 110	169 381 316	20 667
7	Снежная Королева: Зазеркалье	114010018	01.01.2019	1	6+	СР	35,9	523 704	-	116 513 579	-	14 605	222,5	694 970	158 098 906	18 598
8	Аквамен	121028518	13.12.2018	4	12+	CAO	56,1	480 938	-1,1%	158 948 560	+7,9%	8 580	330,5	4 066 392	1 182 038 941	124 822
9	Бамблби	121028918	13.12.2018	4	6+	СР	33,9	210 705	-15,4%	54 250 734	-13,9%	6 224	257,5	1 733 031	436 117 501	81 315
10	Щелкунчик и четыре королевства	121026418	08.12.2018	5	6+	WDSSPR	45,8	147 254	-17,2%	37 770 198	-13,0%	3 217	256,5	2 025 636	477 843 677	71 341
11	Человек-паук: Через вселенные	124005018	13.12.2018	4	6+	WDSSPR	48,2	134 682	-35,5%	36 984 676	-29,0%	2 792	274,6	1 354 954	327 606 885	57 328
12	Жил-был Дэдпул	121029318	03.01.2019	1	16+	FOX	22,0	129 128	-	37 650 803	-	5 877	291,6	129 212	37 671 653	5 878
ИТОГО:							11 756 522	+58,6%	3 092 203 057	+59,2%	227 807					
Доля ТОП-12 в совокупных показателях периода:							98,1%		98,1%		95,6%					

По итогам первой недели проката «Т-34» посмотрело 5,1 млн зрителей, кассовые сборы превысили 1,4 млрд рублей. Подобных результатов, но уже за три недели проката, достиг «Полицейский с Рублевки»: 5,3 млн зрителей, 1,4 млрд. рублей. Анимационные фильмы «Гринч» и «Три богатыря и наследница престола» показали прирост посещаемости и кассовых сборов по сравнению с предыдущей неделей на 43% и 33% соответственно. Мультфильм «Снежная Королева: Зазеркалье» за первые 9 дней нового года посмотрело 695 тысяч зрителей, сборы составили 158 млн рублей. Мюзикл «Мэри Поппинс возвращается» за первую неделю проката собрал 169,4 млн рублей.

ТОП-12 фильмов по наработке на сеанс

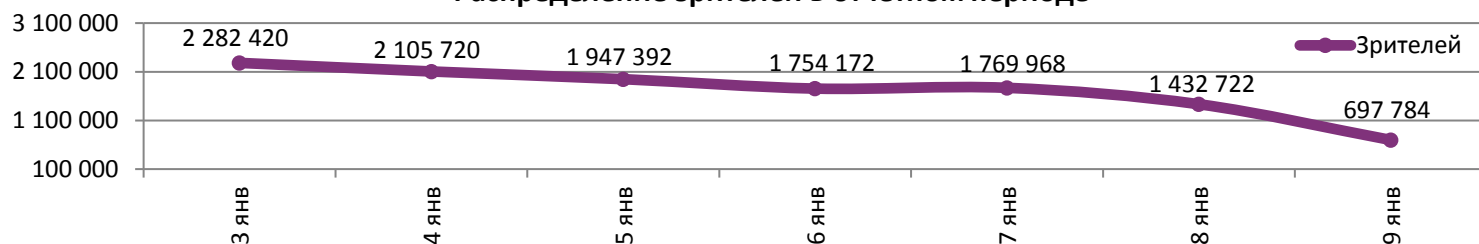
№	Название фильма	Количество сеансов	Наработка, зрителей	В % от средней наработки на сеанс
1	Т-34	50 289	79,8	159%
2	Гринч	20 992	63,6	126%
3	Аквамен	8 580	56,1	111%
4	Полицейский с рублевки. Новогодний беспредел	33 997	54,6	108%
5	Человек-паук: Через вселенные	2 792	48,2	96%
6	Щелкунчик и четыре королевства	3 217	45,8	91%
7	Три богатыря и наследница престола	31 000	41,1	82%
8	Богемская рапсодия	1 136	40,3	80%
9	Дом, который построил Джек	445	38,1	76%
10	Ральф против интернета	139	36,0	71%
11	Снежная Королева: Зазеркалье	14 605	35,9	71%
12	Ёлки Последние	29 567	34,7	69%

50,3 - средняя наработка на сеанс (зрителей на сеанс) в отчетном периоде.

Наработка на сеанс (зрителей на сеанс) представляет собой показатель среднего количества зрителей, присутствовавших на одном сеансе фильма, и рассчитывается как отношение количества проданных билетов к количеству состоявшихся сеансов за период.

В среднем за отчетный период на сеанс фильма пришло 50 зрителей. По четырем фильмам посещаемость на сеанс превысила среднюю. Рейтинг возглавил лидер проката «Т-34», на сеансы которого пришло в среднем 80 зрителей, на втором месте анимационный «Гринч» (64 зрителя), на третьем – «Аквамен» (56 зрителей на сеанс на четвертой неделе проката). Четвертую строчку с наработкой в 55 зрителей на сеанс занимает «Полицейский с Рублевки».

Распределение зрителей в отчетном периоде



Посещаемость кинотеатров постепенно снижалась с 2,3 млн до 1,4 млн зрителей в последний день праздничных выходных. В первый рабочий день (9 января) кинотеатры посетили только 698 тысяч зрителей, что тем не менее выше среднего значения количества посетителей кинотеатров в будний день.

Число залов	Средняя цена билета, руб	Отличие от предыдущей недели
1	198,5	-0,3%
2	230,5	+0,4%
3-4	259,3	+0,3%
5-6	262,8	+1,4%
7-8	277,6	+2,1%
9-11	299,0	+2,2%
12-24	373,6	-2,4%
Среднее за период	262,9	+0,2%

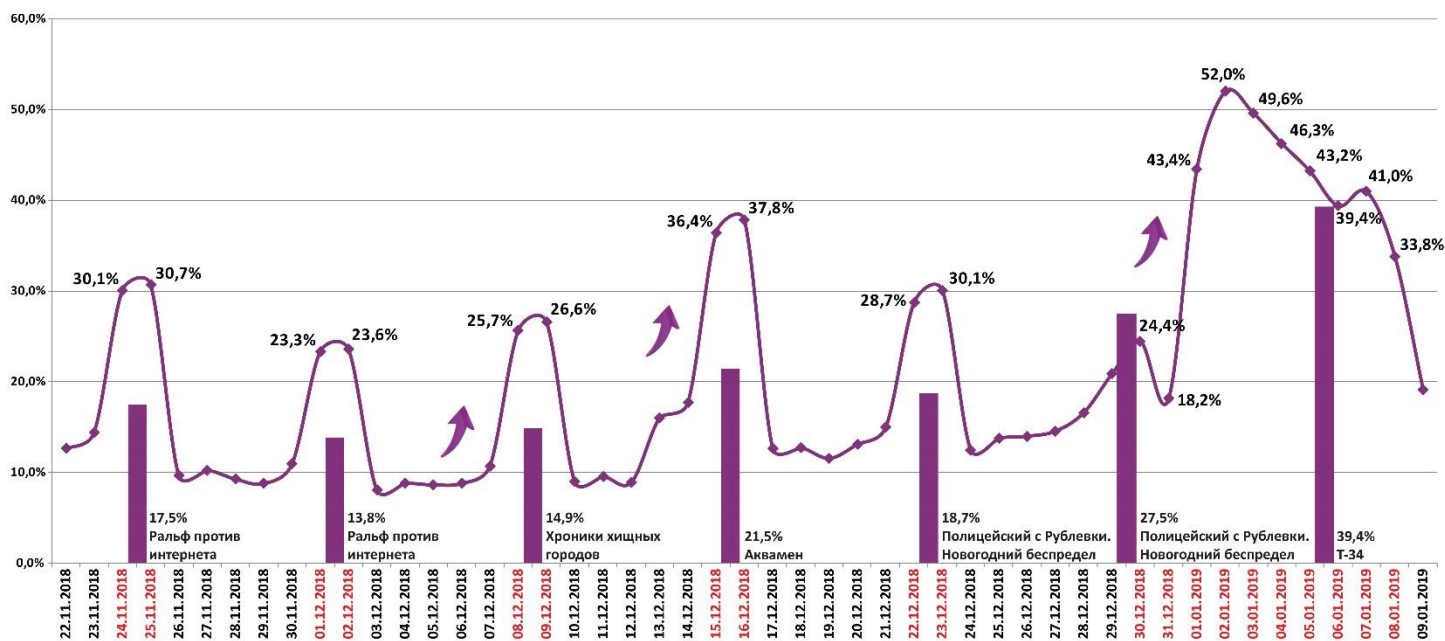
Число залов	Сеансов за период	% от итога	Отличие от предыдущей недели
1	36 341	15%	+14,9%
2	26 063	11%	+10,0%
3-4	41 107	17%	+8,2%
5-6	45 145	19%	+4,6%
7-8	48 360	20%	+5,3%
9-11	31 019	13%	+7,3%
12-24	10 199	4%	+7,9%
Общий итог	238 234	100%	+7,9%

Средняя цена билета группы кинотеатров представляет собой отношение валового сбора, полученного группой кинотеатров, к количеству проданных билетов указанными кинотеатрами.

Число залов	Средняя наработка (зрителей на сеанс)	Отличие от предыдущей недели
1	41,8	+62,8%
2	49,0	+53,7%
3-4	49,4	+46,5%
5-6	53,4	+45,8%
7-8	56,2	+47,1%
9-11	50,8	+43,8%
12-24	44,9	+32,5%
Среднее за период	50,3	+47,6%

Число залов	Средняя заполняемость зала, %	Отличие от предыдущей недели
1	23,5%	+61,6%
2	41,4%	+49,5%
3-4	44,8%	+42,3%
5-6	45,9%	+40,7%
7-8	42,7%	+42,9%
9-11	36,4%	+41,1%
12-24	32,6%	+30,4%
Среднее за период	39,4%	+43,0%

Заполняемость залов в период с 22.11.2018 по 09.01.2019



Вертикальные столбцы отражают среднюю заполненность залов за неделю. Данный показатель отличается от среднего значения, поскольку число зрителей разное.

Репертуарное планирование кинотеатров с наибольшей выручкой за период

«Т-34» лидирует во всех семи самых успешных кинотеатрах страны, обеспечив от четверти до половины кассовых сборов кинотеатра в отчетный период.

Категория: 12-24 зала	Кол-во сеансов	Доля сеансов	Доля кассовых сборов
Т-34	95	14,1%	26,4%
Полицейский с рублевки. Новогодний беспредел	109	16,1%	16,1%
Аквамен	55	8,1%	12,4%
Гринч	49	7,3%	11,7%
Ёлки Последние	88	13,0%	6,9%
Три богатыря и наследница престола	54	8,0%	5,7%
Мэри Поппинс возвращается	77	11,4%	5,3%
Бамблби	22	3,3%	4,3%
Снежная Королева: Зазеркалье	21	3,1%	2,4%
Богемская рапсодия	8	1,2%	1,8%
Жил-был Дэдпул	19	2,8%	1,7%
Человек-паук: Через вселенные	14	2,1%	1,6%
Фантастические твари: Преступления Грин-де-Вальда	18	2,7%	1,3%
Щелкунчик и четыре королевства	14	2,1%	1,1%
Пирсинг	19	2,8%	0,9%
Унесенные призраками	7	1,0%	0,2%
МУЛЬТ в кино. Выпуск № 88	4	0,6%	0,1%
МУЛЬТ в кино. Выпуск № 87	2	0,3%	0,0%
Итого	675	100%	100%
Категория: 9-11 залов	Кол-во сеансов	Доля сеансов	Доля кассовых сборов
Т-34	96	16,8%	27,5%
Полицейский с рублевки. Новогодний беспредел	110	19,2%	19,0%
Аквамен	26	4,5%	14,6%
Гринч	60	10,5%	9,5%
Три богатыря и наследница престола	59	10,3%	7,4%
Ёлки Последние	52	9,1%	5,4%
Щелкунчик и четыре королевства	36	6,3%	4,5%
Мэри Поппинс возвращается	53	9,2%	4,3%
Снежная Королева: Зазеркалье	21	3,7%	2,9%
Человек-паук: Через вселенные	7	1,2%	1,8%
Жил-был Дэдпул	28	4,9%	1,6%
Бамблби	12	2,1%	1,3%
Вечная жизнь Александра Христофорова	4	0,7%	0,1%
МУЛЬТ в кино. Выпуск № 87	5	0,9%	0,1%
МУЛЬТ в кино. Выпуск № 88	4	0,7%	0,0%
Итого	573	100%	100%
Категория: 7-8 залов	Кол-во сеансов	Доля сеансов	Доля кассовых сборов
Т-34	84	21,9%	30,3%
Полицейский с рублевки. Новогодний беспредел	55	14,4%	16,1%
Аквамен	42	11,0%	12,4%
Гринч	37	9,7%	11,3%
Мэри Поппинс возвращается	44	11,5%	9,3%
Три богатыря и наследница престола	33	8,6%	6,5%
Снежная Королева: Зазеркалье	21	5,5%	5,5%
Ёлки Последние	29	7,6%	5,4%
Щелкунчик и четыре королевства	7	1,8%	1,8%
Жил-был Дэдпул	16	4,2%	1,1%
МУЛЬТ в кино. Выпуск № 87	7	1,8%	0,2%
Вечная жизнь Александра Христофорова	8	2,1%	0,2%
Итого	383	100%	100%
Категория: 5-6 залов	Кол-во сеансов	Доля сеансов	Доля кассовых сборов
Т-34	57	21,0%	42,1%
Ёлки Последние	42	15,5%	10,5%
Полицейский с рублевки. Новогодний беспредел	34	12,5%	9,8%
Аквамен	14	5,2%	7,8%
Гринч	21	7,7%	6,9%
Три богатыря и наследница престола	26	9,6%	6,3%
Снежная Королева: Зазеркалье	24	8,9%	6,3%
Мэри Поппинс возвращается	19	7,0%	4,8%
Человек-паук: Через вселенные	9	3,3%	1,9%
Богемская рапсодия	9	3,3%	1,7%



Унесенные призраками	7	2,6%	1,1%
Жил-был Дэдпул	7	2,6%	0,6%
МУЛЬТ в кино. Выпуск № 88	2	0,7%	0,3%
Итого	271	100%	100%
Категория: 3-4 зала	Кол-во сеансов	Доля сеансов	Доля кассовых сборов
Т-34	41	21,7%	37,1%
Полицейский с рублевки. Новогодний беспредел	36	19,0%	21,0%
Гринч	21	11,1%	8,4%
Ёлки Последние	14	7,4%	8,1%
Аквамен	15	7,9%	7,6%
Снежная Королева: Зазеркалье	21	11,1%	5,3%
Мэри Поппинс возвращается	14	7,4%	5,3%
Три богатыря и наследница престола	14	7,4%	4,6%
Человек-паук: Через вселенные	7	3,7%	1,6%
МУЛЬТ в кино. Выпуск № 88	4	2,1%	0,7%
МУЛЬТ в кино. Выпуск № 87	2	1,1%	0,4%
Итого	189	100%	100%
Категория: 2 зала	Кол-во сеансов	Доля сеансов	Доля кассовых сборов
Т-34	28	24,8%	50,6%
Полицейский с рублевки. Новогодний беспредел	22	19,5%	15,8%
Ёлки Последние	14	12,4%	9,7%
Три богатыря и наследница престола	20	17,7%	8,8%
Гринч	7	6,2%	6,9%
Щелкунчик и четыре королевства	7	6,2%	4,8%
Снежная Королева: Зазеркалье	7	6,2%	2,4%
Бамблби	8	7,1%	1,0%
Итого	113	100%	100%
Категория: 1 зал	Кол-во сеансов	Доля сеансов	Доля кассовых сборов
Т-34	14	28,6%	42,5%
Три богатыря и наследница престола	14	28,6%	16,8%
Гринч	7	14,3%	15,6%
Ёлки Последние	7	14,3%	12,5%
Полицейский с рублевки. Новогодний беспредел	7	14,3%	12,5%
Итого	49	100%	100%

При построении данного отчета анализируются данные от всех коммерческих демонстраторов, расположенных на территории Российской Федерации, правильность передачи отчетности от которых подтверждена при сверке данных с прокатной организацией. Демонстраторы сегментированы по категориям в зависимости от количества залов. В каждой категории выбирается демонстратор, показавший наилучший финансовый результат в данный временной период. Публикуется роспись такого демонстратора за период. Название демонстратора и другие данные не публикуются. Со временем в случае появления постоянного лидера по какой-либо из категорий мы будем исключать такого лидера из гонки по фактору естественного преимущества (например, исключительно удачное расположение либо вместимость залов заметно выше, чем у конкурентов).

Показатели работы кинотеатров в зависимости от количества залов по фильмам ТОП-12

ТОП-12 фильмов по зрителям	Категория: 1 зал							
	всего к/т в категории	всего залов в категории	зрителей	сеансов	Зрителей на к/т	зрителей на кинозал	Сеансов на к/т	сеансов на кинозал
Т-34	644	644	556 933	6 826	865	865	10,6	10,6
Полицейский с рублевки. Новогодний беспредел	714	714	231 967	5 129	325	325	7,2	7,2
Гринч	610	610	192 580	3 741	316	316	6,1	6,1
Три богатыря и наследница престола	824	824	241 940	7 959	294	294	9,7	9,7
Ёлки Последние	705	705	116 943	5 305	166	166	7,5	7,5
Мэри Поппинс возвращается	44	44	18 435	427	419	419	9,7	9,7
Снежная Королева: Зазеркалье	436	436	82 669	2 945	190	190	6,8	6,8
Аквамен	134	134	13 832	588	103	103	4,4	4,4
Бамблби	166	166	19 999	941	120	120	5,7	5,7
Щелкунчик и четыре королевства	60	60	8 029	278	134	134	4,6	4,6
Человек-паук: Через вселенные	66	66	7 608	355	115	115	5,4	5,4
Жил-был Дэдпул	11	11	2 750	93	250	250	8,5	8,5

ТОП-12 фильмов по зрителям	Категория: 2 зала							
	всего к/т в категории	всего залов в категории	зрителей	сеансов	Зрителей на к/т	зрителей на кинозал	Сеансов на к/т	сеансов на кинозал
Т-34	254	429	468 828	5 578	1 846	1 093	22,0	13,0
Полицейский с рублевки. Новогодний беспредел	255	384	190 908	3 559	749	497	14,0	9,3
Гринч	253	332	140 891	2 328	557	424	9,2	7,0
Три богатыря и наследница престола	264	419	180 027	4 532	682	430	17,2	10,8
Ёлки Последние	256	404	113 011	3 788	441	280	14,8	9,4
Мэри Поппинс возвращается	77	122	37 008	1 143	481	303	14,8	9,4
Снежная Королева: Зазеркалье	208	274	78 476	2 273	377	286	10,9	8,3
Аквамен	98	107	21 328	587	218	199	6,0	5,5
Бамблби	130	145	17 379	819	134	120	6,3	5,6
Щелкунчик и четыре королевства	18	20	5 308	118	295	265	6,6	5,9
Человек-паук: Через вселенные	9	11	1 863	61	207	169	6,8	5,5
Жил-был Дэдпул	20	29	7 050	221	353	243	11,1	7,6

ТОП-12 фильмов по зрителям	Категория: 3-4 зала							
	всего к/т в категории	всего залов в категории	зрителей	сеансов	Зрителей на к/т	зрителей на кинозал	Сеансов на к/т	сеансов на кинозал
Т-34	239	599	701 265	8 913	2 934	1 171	37,3	14,9
Полицейский с рублевки. Новогодний беспредел	241	529	329 104	6 202	1 366	622	25,7	11,7
Гринч	235	402	213 206	3 334	907	530	14,2	8,3
Три богатыря и наследница престола	240	486	244 951	5 602	1 021	504	23,3	11,5
Ёлки Последние	243	500	177 510	5 309	730	355	21,8	10,6
Мэри Поппинс возвращается	208	416	131 927	4 445	634	317	21,4	10,7
Снежная Королева: Зазеркалье	208	321	99 952	2 782	481	311	13,4	8,7
Аквамен	142	183	50 256	1 024	354	275	7,2	5,6
Бамблби	154	192	30 720	1 148	199	160	7,5	6,0
Щелкунчик и четыре королевства	40	49	10 896	277	272	222	6,9	5,7
Человек-паук: Через вселенные	25	28	5 916	161	237	211	6,4	5,8
Жил-был Дэдпул	75	128	17 820	862	238	139	11,5	6,7

ТОП-12 фильмов по зрителям	Категория: 5-6 залов							
	всего к/т в категории	всего залов в категории	зрителей	сеансов	Зрителей на к/т	зрителей на кинозал	Сеансов на к/т	сеансов на кинозал
Т-34	167	604	819 452	9 931	4 907	1 357	59,5	16,4
Полицейский с рублевки. Новогодний беспредел	170	482	361 830	6 408	2 128	751	37,7	13,3
Гринч	168	380	246 114	3 573	1 465	648	21,3	9,4
Три богатыря и наследница престола	169	407	246 728	5 194	1 460	606	30,7	12,8
Ёлки Последние	171	453	211 677	5 294	1 238	467	31,0	11,7
Мэри Поппинс возвращается	170	401	163 844	5 278	964	409	31,0	13,2
Снежная Королева: Зазеркалье	160	286	103 431	2 565	646	362	16,0	9,0
Аквамен	154	256	91 621	1 626	595	358	10,6	6,4
Бамблби	117	172	38 734	1 001	331	225	8,6	5,8
Щелкунчик и четыре королевства	70	89	26 283	543	375	295	7,8	6,1
Человек-паук: Через вселенные	70	83	25 745	488	368	310	7,0	5,9
Жил-был Дэдпул	122	252	38 170	1 750	313	151	14,3	6,9

ТОП-12 фильмов по зрителям	Категория: 7-8 залов							
	всего к/т в категории	всего залов в категории	зрителей	сеансов	Зрителей на к/т	зрителей на кинозал	Сеансов на к/т	сеансов на кинозал
Т-34	142	600	874 871	10 916	6 161	1 458	76,9	18,2
Полицейский с рублевки. Новогодний беспредел	141	462	429 788	6 990	3 048	930	49,6	15,1
Гринч	140	362	303 472	4 160	2 168	838	29,7	11,5
Три богатыря и наследница престола	135	295	217 824	4 359	1 614	738	32,3	14,8
Ёлки Последние	142	399	232 295	5 423	1 636	582	38,2	13,6
Мэри Поппинс возвращается	137	382	158 324	5 190	1 156	414	37,9	13,6
Снежная Королева: Зазеркалье	141	242	103 216	2 498	732	427	17,7	10,3
Аквамен	137	307	154 760	2 288	1 130	504	16,7	7,5
Бамблби	124	184	57 232	1 227	462	311	9,9	6,7
Щелкунчик и четыре королевства	107	143	50 622	1 017	473	354	9,5	7,1
Человек-паук: Через вселенные	91	135	47 683	847	524	353	9,3	6,3
Жил-был Дэдпул	100	191	37 268	1 647	373	195	16,5	8,6

ТОП-12 фильмов по зрителям	Категория: 9-11 залов							
	всего к/т в категории	всего залов в категории	зрителей	сеансов	Зрителей на к/т	зрителей на кинозал	Сеансов на к/т	сеансов на кинозал
Т-34	73	352	485 620	6 494	6 652	1 380	89,0	18,4
Полицейский с рублевки. Новогодний беспредел	73	288	248 178	4 426	3 400	862	60,6	15,4
Гринч	73	227	185 931	2 960	2 547	819	40,5	13,0
Три богатыря и наследница престола	72	180	116 489	2 623	1 618	647	36,4	14,6
Ёлки Последние	73	216	138 637	3 424	1 899	642	46,9	15,9
Мэри Поппинс возвращается	69	227	86 609	3 116	1 255	382	45,2	13,7
Снежная Королева: Зазеркалье	73	141	45 915	1 229	629	326	16,8	8,7
Аквамен	72	211	110 299	1 834	1 532	523	25,5	8,7
Бамблби	70	121	32 661	784	467	270	11,2	6,5
Щелкунчик и четыре королевства	60	110	35 565	730	593	323	12,2	6,6
Человек-паук: Через вселенные	52	87	27 796	554	535	319	10,7	6,4
Жил-был Дэдпул	54	113	17 706	952	328	157	17,6	8,4

Заполняемость кинозалов крупнейших киносетей на сеансах фильма-лидера недели

Фильм-лидер недели: «Т-34».

Высокую заполняемость залов на сеансах фильма-лидера (свыше 70%) продемонстрировали сети «Киноформат» и «Киномакс».

Киносеть	03.01.19	04.01.19	05.01.19	06.01.19	07.01.19	08.01.19	09.01.19	Итого за период
	ЧТ	ПТ	СБ	ВС	ПН	ВТ	СР	
Киноформат	87,3%	83,0%	75,9%	75,7%	76,8%	60,5%	37,3%	70,5%
Киномакс	82,5%	80,3%	77,1%	70,9%	75,2%	59,3%	45,2%	70,1%
Пять звезд	78,6%	73,0%	70,9%	65,2%	74,6%	59,6%	46,4%	67,2%
Монитор	77,6%	77,6%	73,3%	60,4%	67,9%	59,8%	50,6%	67,0%
Империя грез	88,5%	76,3%	64,5%	61,1%	65,8%	48,9%	59,9%	65,0%
Mori Cinema	74,7%	77,4%	71,8%	63,1%	69,2%	55,3%	32,1%	62,9%
Премьер-Зал	67,8%	65,8%	61,9%	58,3%	61,2%	55,0%	39,4%	58,9%
Алмаз Синема	79,0%	75,4%	68,4%	59,7%	63,4%	43,4%	28,0%	58,5%
КАРО ФИЛЬМ	69,7%	64,0%	60,4%	54,7%	62,8%	47,7%	33,3%	55,9%
Мираж Синема	71,7%	63,3%	62,0%	53,0%	56,8%	44,7%	29,3%	54,1%
КИНОМА-СТАР	63,5%	63,4%	62,0%	55,1%	62,2%	48,7%	26,1%	53,8%
Объединенная сеть кинотеатров КИНОМА ПАРК и ФОРМУЛА	59,0%	53,1%	48,0%	43,2%	48,3%	36,9%	18,5%	43,5%

При расчете используются данные вечерних сеансов - со временем начала с 17:00 по 21:59.

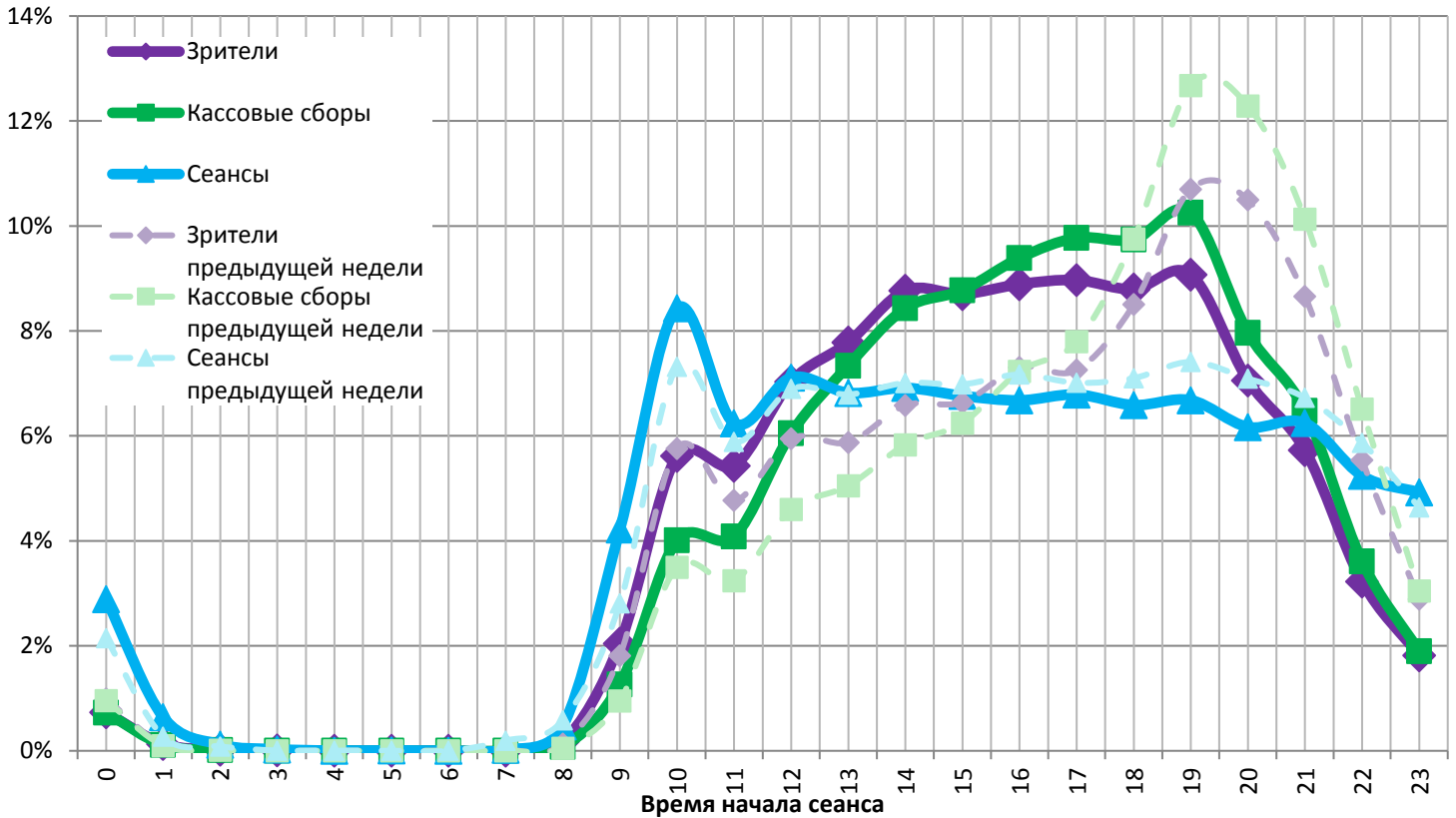
Данные таблицы рассчитаны как среднее значение показателей заполнения зала по каждому сеансу каждого демонстратора. Таким образом, финальная цифра не зависит ни от количества кинотеатров каждой киносети, ни от количества мест в зале.

Средняя наработка релизов ТОП-12 в зрителях на сеанс в зависимости от количества залов

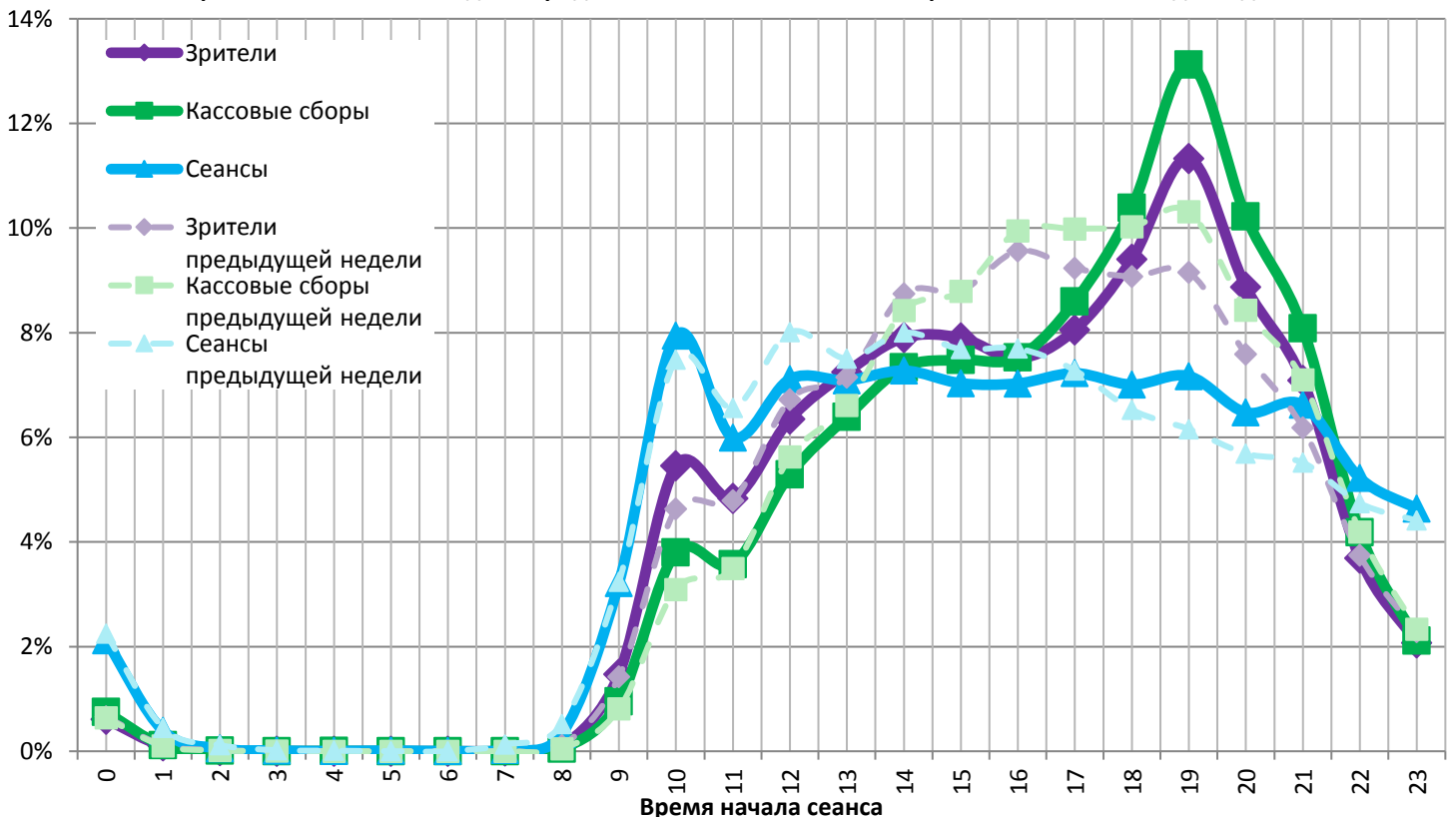
Название фильма	Количество залов									
	1	2	3	4	5	6	7	8	9-11	12-24
Т-34	81,6	84,0	84,4	74,5	81,1	83,9	79,4	80,8	74,8	65,1
Полицейский с рублевки. Новогодний беспредел	45,2	53,6	54,2	52,2	55,7	57,2	61,1	61,8	56,1	49,7
Гринч	51,5	60,5	63,6	64,2	68,7	69,1	70,7	74,7	62,8	59,5
Три богатыря и наследница престола	30,4	39,7	43,7	43,8	45,1	50,3	49,3	50,5	44,4	37,0
Ёлки Последние	22,0	29,8	32,6	34,1	38,6	41,4	42,7	43,0	40,5	33,8
Мэри Поппинс возвращается	43,2	32,4	31,5	28,3	28,7	33,4	31,6	29,6	27,8	28,1
Снежная Королева: Зазеркалье	28,1	34,5	34,9	36,9	38,8	41,8	40,7	41,9	37,4	32,1
Аквамен	23,5	36,3	39,5	54,7	54,5	58,0	60,6	73,3	60,1	61,4
Бамблби	21,3	21,2	25,8	27,6	37,3	40,1	43,0	50,3	41,7	46,0
Щелкунчик и четыре королевства	28,9	45,0	32,9	40,5	47,0	49,4	49,6	49,9	48,7	41,5
Человек-паук: Через вселенные	21,4	30,5	41,4	33,9	43,6	58,1	50,3	60,5	50,2	55,4
Жил-был Дэдпул	29,6	31,9	21,1	20,5	20,2	23,6	20,6	24,3	18,6	23,8

На графике указано распределение доли зрителей, сеансов и кассовых сборов по времени начала сеанса.

Зависимость от времени начала сеанса доли проданных билетов, кассовых сборов и сеансов в будни



Зависимость от времени начала сеанса доли проданных билетов, кассовых сборов и сеансов в выходные дни



Пунктирными линиями обозначены значения предыдущей недели.

На графике наглядно представлена зависимость результатов деятельности кинотеатров от времени суток.

График «Зрители» (фиолетовый) отражает долю зрителей кинотеатра за день в зависимости от времени начала сеанса.

График «Кассовые сборы» (зеленый) отражает долю дневной выручки в зависимости от времени начала сеанса.

График «Сеансы» (синий) отображает долю состоявшихся сеансов за каждый час работы кинотеатра.

Основные показатели кинопроката в регионах Российской Федерации

Регион	Наработка на сеанс по зрителям	Средняя заполняемость залов	Средняя цена билета
Адыгея Респ.	53,7	30,6%	291,6
Алтай Респ.	46,7	30,9%	164,8
Алтайский край	58,1	42,9%	208,2
Амурская обл.	43,3	37,8%	264,1
Архангельская обл.	40,1	38,5%	263,2
Астраханская обл.	51,7	36,7%	248,6
Башкортостан Респ.	47,2	38,5%	229,7
Белгородская обл.	59,1	37,3%	205,1
Брянская обл.	42,3	35,9%	314,4
Бурятия Респ.	52,6	42,6%	234,8
Владимирская обл.	74,7	46,7%	254,1
Волгоградская обл.	58,8	39,7%	247,4
Вологодская обл.	50,0	40,8%	225,2
Воронежская обл.	63,3	44,6%	244,8
Дагестан Респ.	55,7	31,3%	214,5
Еврейская автономная обл.	38,2	41,5%	244,6
Забайкальский край	48,4	40,8%	200,8
Ивановская обл.	50,5	41,3%	244,2
Ингушетия Респ.	8,9	7,1%	234,2
Иркутская обл.	53,1	37,8%	236,2
Кабардино-Балкарская Респ.	40,3	27,0%	214,5
Калининградская обл.	56,2	54,1%	255,9
Калмыкия Респ.	51,1	48,4%	153,6
Калужская обл.	54,0	45,8%	288,9
Камчатский край	68,9	49,6%	338,7
Карачаево-Черкесская Респ.	67,4	49,9%	266,0
Карелия Респ.	40,4	39,5%	237,7
Кемеровская обл.	47,4	37,0%	232,1
Кировская обл.	55,0	53,3%	221,3
Коми Респ.	44,9	33,0%	222,0
Костромская обл.	69,5	44,2%	211,8
Краснодарский край	65,1	43,6%	276,0
Красноярский край	68,7	37,8%	229,3
Крым Респ.	42,1	45,5%	285,1
Курганская обл.	53,3	47,1%	232,0
Курская обл.	44,7	31,3%	200,0
Ленинградская обл.	48,4	45,6%	245,3
Липецкая обл.	56,1	42,2%	241,7
Магаданская обл.	34,4	46,0%	288,2
Марий Эл Респ.	50,6	50,5%	188,5
Мордовия Респ.	61,0	41,7%	216,3
Москва г.	36,7	30,7%	372,7
Московская обл.	51,9	40,3%	330,2
Мурманская обл.	56,2	47,5%	284,5
Ненецкий АО	24,6	64,1%	315,9
Нижегородская обл.	61,3	42,0%	260,8
Новгородская обл.	31,5	25,2%	234,4
Новосибирская обл.	58,0	43,0%	269,8
Омская обл.	50,7	43,5%	157,6
Оренбургская обл.	59,5	47,8%	205,9
Орловская обл.	49,0	35,3%	224,7
Пензенская обл.	53,0	57,2%	212,1
Пермский край	74,6	43,5%	283,1
Приморский край	68,0	44,6%	315,2
Псковская обл.	47,7	36,2%	246,0



Регион	Наработка на сеанс по зрителям	Средняя заполняемость залов	Средняя цена билета
Ростовская обл.	51,9	42,7%	252,7
Рязанская обл.	52,9	35,6%	228,1
Самарская обл.	47,3	37,6%	261,9
Санкт-Петербург г.	37,6	31,2%	289,8
Саратовская обл.	47,2	37,8%	230,1
Саха /Якутия/ Респ.	53,9	47,1%	284,2
Сахалинская обл.	66,9	49,4%	303,0
Свердловская обл.	47,3	38,0%	214,8
Севастополь г.	55,2	65,2%	223,3
Северная Осетия - Алания Респ.	79,9	57,1%	225,7
Смоленская обл.	61,5	41,3%	261,7
Ставропольский край	68,3	50,2%	225,0
Тамбовская обл.	54,6	38,3%	243,7
Татарстан Респ.	53,9	43,1%	245,8
Тверская обл.	62,7	51,1%	242,4
Томская обл.	62,6	41,0%	267,7
Тульская обл.	52,4	40,7%	232,0
Тыва Респ.	29,2	8,2%	159,6
Тюменская обл.	46,1	40,1%	266,1
Удмуртская Респ.	61,4	51,2%	206,5
Ульяновская обл.	51,5	33,4%	236,9
Хабаровский край	66,9	51,3%	263,9
Хакасия Респ.	59,7	35,1%	220,0
Ханты-Мансийский Автономный округ - Югра АО	48,7	44,1%	275,7
Челябинская обл.	46,7	34,8%	233,8
Чеченская Респ.	31,1	34,8%	278,7
Чувашская Республика - Чувашия	48,0	39,7%	196,7
Чукотский АО	83,3	27,2%	357,6
Ямало-Ненецкий АО	35,1	41,9%	319,3
Ярославская обл.	53,0	38,5%	239,6
Средний показатель по Российской Федерации	50,3	39,4%	262,9

Региональная статистика характеризует основные сводные показатели каждого региона Российской Федерации, где расположены кинотеатры.