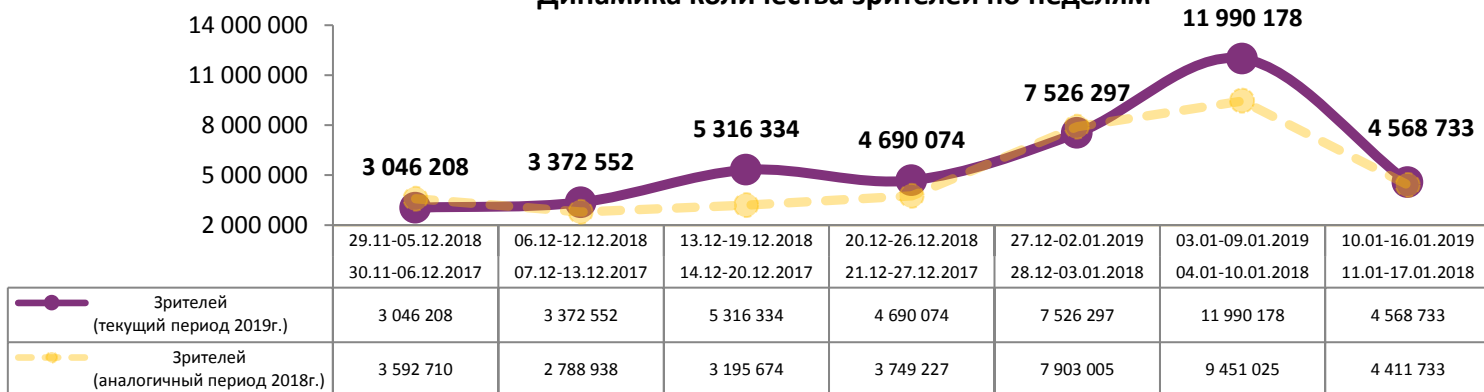
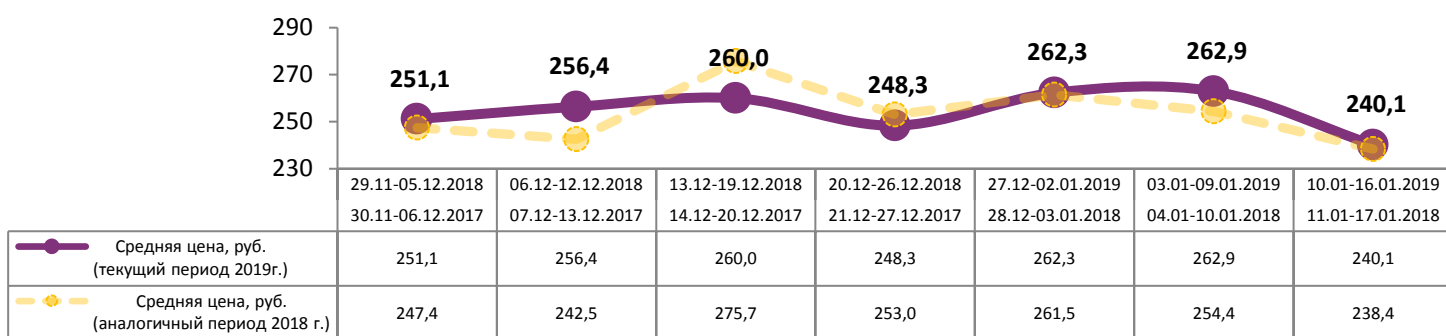


Динамика количества зрителей по неделям

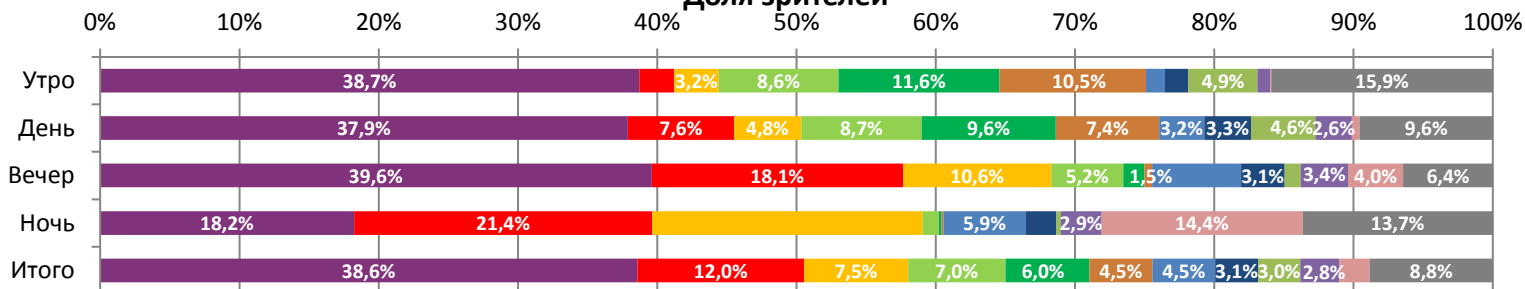


Динамика средней цены билета по неделям

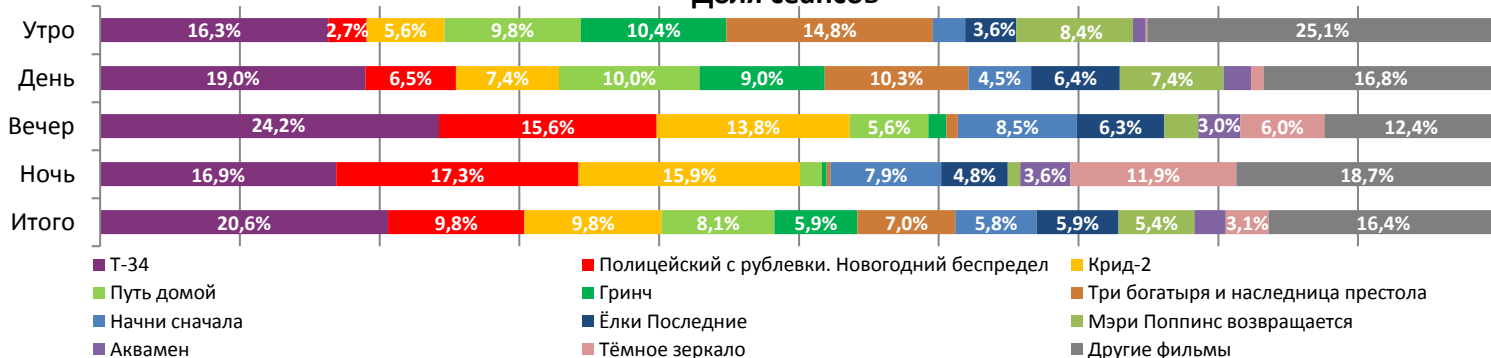


После пика в новогодние праздники посещаемость кинотеатров возвращается к стандартному объему в неновогодний период. В первую постпраздничную неделю кинотеатры посетило 4,6 млн. зрителей, что сопоставимо с аналогичным периодом прошлого года. На долю отечественного военного блокбастера «Т-34» пришлось более 35% всех проданных билетов.

Доля зрителей



Доля сеансов



Временные промежутки по времени начала сеанса считаются следующим образом: «Утро» - с 06:00 до 11:59, «День» - с 12:00 по 17:59, «Вечер» - с 18:00 по 23:59, «Ночь» - с 00:00 по 05:59.
Доля зрителей отдельного фильма рассчитывается как соотношение количества проданных билетов на сеансы фильма в указанный период к количеству проданных билетов на все сеансы фильмов, демонстрируемых в аналогичный временной промежуток.
Доля сеансов отдельного релиза рассчитывается как соотношение количества состоявшихся сеансов фильма в указанный период к количеству состоявшихся сеансов всех фильмов, демонстрируемых в аналогичный временной промежуток

Основные показатели кинопроката

№	Название фильма	№ ПУ	Дата релиза	Неделя проката	Возрастное ограничение	Прокатчик	За период с 10.01. по 16.01.2019					Всего					
							Наработка на сеанс по зрителям	Зрители	Изменение, %	Сборы, руб.	Изменение, %	Сеансов	Средняя цена билета	Зрители	Сборы, руб.	Сеансов	
1	Т-34	111024918	01.01.2019 (превью с 27.12.2018)	2	12+	СР	42,9	1 762 530	-56,1%	420 097 628	-61,4%	41 098	238,3	6 872 109	1 825 399 683	106 689	
2	Полицейский с рублевки. Новогодний беспредел	111023318	20.12.2018	4	16+	CRP	28,1	547 676	-70,5%	134 377 626	-73,9%	19 478	245,4	5 854 385	1 564 242 267	134 287	
3	Крид-2	121030018	10.01.2019	1	16+	CAO	17,3	340 384	-	90 184 800	-	19 626	265,0	340 384	90 184 800	19 626	
4	Путь домой	121030218	10.01.2019	1	6+	WDSSPR	19,9	319 108	-	75 656 383	-	16 069	237,1	319 108	75 656 383	16 069	
5	Гринч	124005118	13.12.2018	5	6+	UPI	23,2	275 298	-79,4%	58 299 381	-81,7%	11 864	211,8	3 958 470	924 174 737	115 565	
6	Три богатыря и наследница престола	114008818	27.12.2018	3	6+	NKI	14,8	207 306	-83,7%	40 492 082	-85,8%	13 969	195,3	2 467 701	546 829 190	87 326	
7	Начни сначала	121030918	10.01.2019	1	16+	MG	17,7	206 016	-	56 551 732	-	11 609	274,5	206 147	56 564 832	11 629	
8	Ёлки Последние	111023918	27.12.2018	3	6+	FOX / BZL	12,0	139 996	-86,3%	32 310 496	-88,2%	11 684	230,8	2 556 803	677 174 445	85 293	
9	Мэри Поппинс возвращается	121028118	03.01.2019	2	6+	WDSSPR	12,8	138 598	-77,9%	33 107 658	-80,5%	10 829	238,9	767 602	203 296 985	31 711	
10	Аквамен	121028518	13.12.2018	5	12+	CAO	28,6	128 418	-73,3%	38 100 712	-76,0%	4 487	296,7	4 198 745	1 221 167 516	129 746	
11	Тёмное зеркало	121030718	10.01.2019	1	18+	EXP	16,3	99 963	-	24 654 955	-	6 130	246,6	99 963	24 654 955	6 130	
12	Снежная Королева: Зазеркалье	114010018	01.01.2019	2	6+	СР	12,9	92 079	-82,4%	17 420 009	-85,0%	7 126	189,2	792 770	176 788 020	25 935	
ИТОГО:							4 257 372	4 257 372	-63,8%	1 021 253 462	-67,0%	173 969					
Доля ТОП-12 в совокупных показателях периода:							93,2%			93,1%			87,2%				

На второй неделе проката, пришедшейся на первую рабочую неделю нового года, «Т-34» потерял чуть более 60% сборов по сравнению с праздничной неделей; совокупный бокс-офис превысил 1,8 млрд рублей, обеспечив фильму второе место в рейтинге самых кассовых российских картин. «Полицейский с Рублевки. Новогодний беспредел» по итогам четвертой недели проката преодолел рубеж в 1,5 млрд рублей. «Крид-2» стартовал с 90 млн.

ТОП-12 фильмов по наработке на сеанс

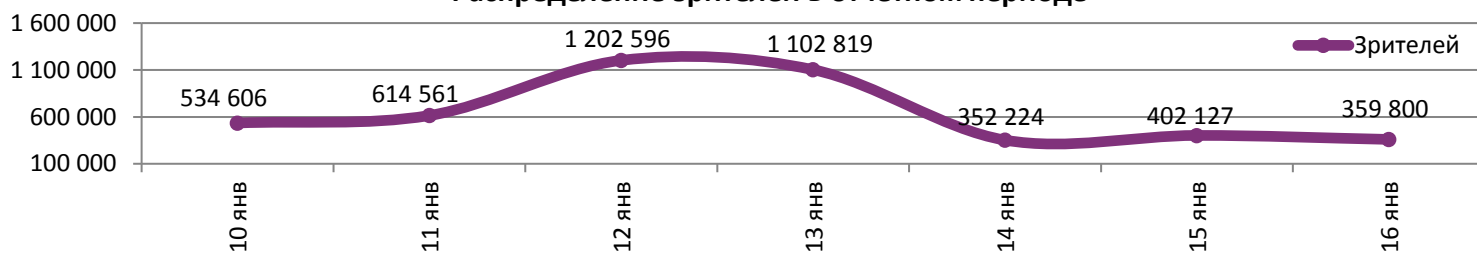
№	Название фильма	Количество сеансов	Наработка, зрителей	В % от средней наработки на сеанс
1	Т-34	41 098	42,9	187%
2	Человек-паук: Через вселенные	1 200	29,4	128%
3	Аквамен	4 487	28,6	125%
4	Полицейский с рублевки. Новогодний беспредел	19 478	28,1	123%
5	Богемская рапсодия	663	27,8	122%
6	Гринч	11 864	23,2	101%
7	Дом, который построил Джек	329	22,6	99%
8	Путь домой	16 069	19,9	87%
9	Начни сначала	11 609	17,7	78%
10	Крид-2	19 626	17,3	76%
11	Хроники хищных городов	163	16,6	73%
12	Тёмное зеркало	6 130	16,3	71%

22,9 - средняя наработка на сеанс (зрителей на сеанс) в отчетном периоде.

Наработка на сеанс (зрителей на сеанс) представляет собой показатель среднего количества зрителей, присутствовавших на одном сеансе фильма, и рассчитывается как отношение количества проданных билетов к количеству состоявшихся сеансов за период.

Средняя наработка на сеанс в отчетный период снизилась до 23 зрителей. Значительно превышает среднее значение наработка по фильму-лидеру недели «Т-34» - 43 зрителя на сеанс. Повысил свою позицию в рейтинге идущий в прокате пятую неделю анимационный фильм «Человек-паук: Через вселенные». По-прежнему высокую позицию занимает и «Богемская рапсодия».

Распределение зрителей в отчетном периоде



Средняя заполняемость зала снизилась до 18,4%, средняя цена билета – до 240 рублей.

Число залов	Средняя цена билета, руб	Отличие от предыдущей недели
1	189,9	-4,4%
2	217,1	-5,8%
3-4	238,4	-8,1%
5-6	233,4	-11,2%
7-8	241,7	-12,9%
9-11	263,0	-12,0%
12-24	355,6	-4,8%
Среднее за период	240,1	-8,7%

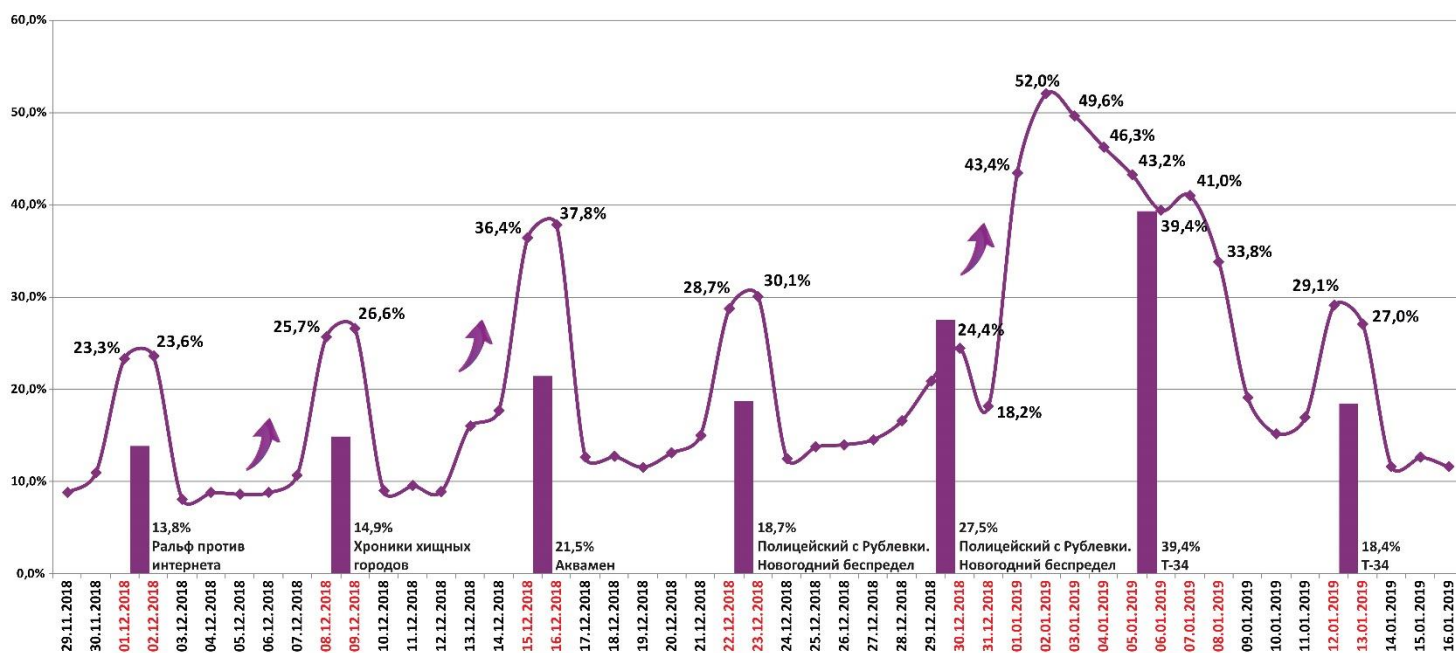
Число залов	Сеансов за период	% от итога	Отличие от предыдущей недели
1	24 935	12%	-31,4%
2	19 986	10%	-23,3%
3-4	33 606	17%	-18,2%
5-6	39 787	20%	-11,9%
7-8	44 004	22%	-9,0%
9-11	27 906	14%	-10,0%
12-24	9 341	5%	-8,4%
Общий итог	199 565	100%	-16,2%

Средняя цена билета группы кинотеатров представляет собой отношение валового сбора, полученного группой кинотеатров, к количеству проданных билетов указанными кинотеатрами.

Число залов	Средняя наработка (зрителей на сеанс)	Отличие от предыдущей недели
1	18,6	-55,6%
2	21,3	-56,5%
3-4	21,7	-56,0%
5-6	24,4	-54,2%
7-8	25,5	-54,6%
9-11	23,1	-54,6%
12-24	22,6	-49,6%
Среднее за период	22,9	-54,5%

Число залов	Средняя заполняемость зала, %	Отличие от предыдущей недели
1	11,0%	-53,2%
2	18,4%	-55,5%
3-4	19,9%	-55,4%
5-6	21,4%	-53,5%
7-8	19,7%	-53,9%
9-11	17,2%	-52,8%
12-24	18,0%	-44,9%
Среднее за период	18,4%	-53,2%

Заполняемость залов в период с 29.11.2018 по 16.01.2019



Вертикальные столбцы отражают среднюю заполненность залов за неделю. Данный показатель отличается от среднего значения, поскольку число зрителей разное.

Значение средней заполняемости зала вернулось на уровень последней предпраздничной недели.

Репертуарное планирование кинотеатров с наибольшей выручкой за период

«Т-34» по-прежнему лидирует во всех семи самых успешных кинотеатрах страны, обеспечив им в отчетный период от одной до трех четвертей кассовых сборов.

Категория: 12-24 зала	Кол-во сеансов	Доля сеансов	Доля кассовых сборов
Т-34	85	16,2%	25,8%
Аквамен	35	6,7%	12,5%
Полицейский с рублевки. Новогодний беспредел	45	8,6%	11,4%
Крид-2	69	13,2%	9,8%
Начни сначала	34	6,5%	8,0%
Путь домой	51	9,7%	7,8%
Гринч	37	7,1%	6,3%
Мэри Поппинс возвращается	27	5,2%	3,8%
Ёлки Последние	22	4,2%	3,3%
1+1: Голливудская история	14	2,7%	2,3%
Три богатыря и наследница престола	21	4,0%	2,1%
Тёмное зеркало	7	1,3%	1,9%
Снежная Королева: Зазеркалье	20	3,8%	1,3%
Снежные гонки	11	2,1%	0,6%
Человек-паук: Через вселенные	8	1,5%	0,5%
Химера	6	1,1%	0,5%
Унесенные призраками	7	1,3%	0,5%
Черная полоса	7	1,3%	0,5%
МУЛЬТ в кино. Выпуск № 88	4	0,8%	0,4%
Жил-был Дэдпул	7	1,3%	0,4%
Бамблби	7	1,3%	0,3%
Итого	524	100%	100%
Категория: 9-11 залов	Кол-во сеансов	Доля сеансов	Доля кассовых сборов
Т-34	96	20,1%	31,7%
Полицейский с рублевки. Новогодний беспредел	44	9,2%	10,8%
Крид-2	50	10,5%	9,8%
Путь домой	43	9,0%	9,2%
Начни сначала	33	6,9%	6,9%
Аквамен	14	2,9%	6,6%
Гринч	33	6,9%	5,2%
1+1: Голливудская история	23	4,8%	3,6%
Мэри Поппинс возвращается	19	4,0%	3,0%
Три богатыря и наследница престола	18	3,8%	2,5%
Богемская рапсодия	12	2,5%	2,2%
Ёлки Последние	20	4,2%	1,9%
Тёмное зеркало	13	2,7%	1,5%
Снежная Королева: Зазеркалье	10	2,1%	1,3%
Дом, который построил Джек	7	1,5%	1,0%
Черная полоса	7	1,5%	0,7%
Жил-был Дэдпул	7	1,5%	0,6%
Снежные гонки	13	2,7%	0,4%
МУЛЬТ в кино. Выпуск № 88	2	0,4%	0,3%
Химера	6	1,3%	0,3%
Бамблби	7	1,5%	0,2%
Итого	477	100%	100%
Категория: 7-8 залов	Кол-во сеансов	Доля сеансов	Доля кассовых сборов
Т-34	72	19,6%	34,2%
Полицейский с рублевки. Новогодний беспредел	34	9,3%	13,8%
Аквамен	23	6,3%	8,9%
Путь домой	42	11,4%	8,6%
Крид-2	27	7,4%	7,8%
Гринч	30	8,2%	5,9%
Начни сначала	22	6,0%	4,4%
Мэри Поппинс возвращается	12	3,3%	3,1%
Ёлки Последние	14	3,8%	2,9%
Три богатыря и наследница престола	21	5,7%	2,6%
Тёмное зеркало	12	3,3%	2,6%
Снежная Королева: Зазеркалье	7	1,9%	1,3%
Снежные гонки	15	4,1%	1,2%
1+1: Голливудская история	10	2,7%	1,2%
Тайна семьи монстров	7	1,9%	0,9%



МУЛЬТ в кино. Выпуск № 88	7	1,9%	0,3%
Химера	6	1,6%	0,3%
Жил-был Дэдпул	6	1,6%	0,2%
Итого	367	100%	100%
Категория: 5-6 залов	Кол-во сеансов	Доля сеансов	Доля кассовых сборов
T-34	67	28,6%	56,9%
Полицейский с рублевки. Новогодний беспредел	27	11,5%	10,6%
Гринч	26	11,1%	8,0%
Путь домой	22	9,4%	6,9%
Крид-2	30	12,8%	4,7%
Три богатыря и наследница престола	14	6,0%	3,6%
Ёлки Последние	7	3,0%	2,1%
Мэри Поппинс возвращается	7	3,0%	2,1%
Начни сначала	8	3,4%	1,8%
Снежная Королева: Зазеркалье	7	3,0%	1,6%
1+1: Голливудская история	8	3,4%	1,0%
МУЛЬТ в кино. Выпуск № 88	2	0,9%	0,5%
Снежные гонки	9	3,8%	0,3%
Итого	234	100%	100%
Категория: 3-4 зала	Кол-во сеансов	Доля сеансов	Доля кассовых сборов
T-34	28	17,9%	42,4%
Путь домой	21	13,5%	20,5%
Крид-2	21	13,5%	12,7%
Начни сначала	14	9,0%	7,2%
Мэри Поппинс возвращается	12	7,7%	4,4%
1+1: Голливудская история	7	4,5%	3,7%
Ёлки Последние	14	9,0%	3,3%
Снежные гонки	12	7,7%	2,1%
Гринч	7	4,5%	1,6%
Полицейский с рублевки. Новогодний беспредел	7	4,5%	1,5%
Жил-был Дэдпул	7	4,5%	0,5%
Три богатыря и наследница престола	6	3,8%	0,2%
Итого	156	100%	100%
Категория: 2 зала	Кол-во сеансов	Доля сеансов	Доля кассовых сборов
T-34	33	37,9%	67,3%
Полицейский с рублевки. Новогодний беспредел	21	24,1%	18,3%
Путь домой	9	10,3%	6,6%
Гринч	11	12,6%	4,0%
Ёлки Последние	7	8,0%	2,1%
Три богатыря и наследница престола	6	6,9%	1,6%
Итого	87	100%	100%
Категория: 1 зал	Кол-во сеансов	Доля сеансов	Доля кассовых сборов
T-34	14	29,2%	75,0%
Тёмное зеркало	7	14,6%	9,8%
Полицейский с рублевки. Новогодний беспредел	5	10,4%	7,3%
Мэри Поппинс возвращается	11	22,9%	4,2%
Три богатыря и наследница престола	7	14,6%	3,0%
Ёлки Последние	4	8,3%	0,7%
Итого	48	100%	100%

При построении данного отчета анализируются данные от всех коммерческих демонстраторов, расположенных на территории Российской Федерации, правильность передачи отчетности от которых подтверждена при сверке данных с прокатной организацией. Демонстраторы сегментированы по категориям в зависимости от количества залов. В каждой категории выбирается демонстратор, показавший наилучший финансовый результат в данный временной период. Публикуется роспись такого демонстратора за период. Название демонстратора и другие данные не публикуются. Со временем в случае появления постоянного лидера по какой-либо из категорий мы будем исключать такого лидера из гонки по фактору естественного преимущества (например, исключительно удачное расположение либо вместимость залов заметно выше, чем у конкурентов).

Показатели работы кинотеатров в зависимости от количества залов по фильмам ТОП-12

ТОП-12 фильмов по зрителям	Категория: 1 зал							
	всего к/т в категории	всего залов в категории	зрителей	сеансов	Зрителей на к/т	зрителей на кинозал	Сеансов на к/т	сеансов на кинозал
Т-34	665	665	239 184	6 070	360	360	9,1	9,1
Полицейский с рублевки. Новогодний беспредел	623	623	55 280	3 329	89	89	5,3	5,3
Крид-2	62	62	6 182	429	100	100	6,9	6,9
Путь домой	21	21	5 253	179	250	250	8,5	8,5
Гринч	445	445	30 624	1 816	69	69	4,1	4,1
Три богатыря и наследница престола	806	806	41 172	3 942	51	51	4,9	4,9
Начни сначала	185	185	7 572	766	41	41	4,1	4,1
Ёлки Последние	630	630	17 248	2 543	27	27	4,0	4,0
Мэри Поппинс возвращается	49	49	4 936	368	101	101	7,5	7,5
Аквамен	32	32	1 317	100	41	41	3,1	3,1
Тёмное зеркало	72	72	6 047	488	84	84	6,8	6,8
Снежная Королева: Зазеркалье	431	431	16 300	1 724	38	38	4,0	4,0

ТОП-12 фильмов по зрителям	Категория: 2 зала							
	всего к/т в категории	всего залов в категории	зрителей	сеансов	Зрителей на к/т	зрителей на кинозал	Сеансов на к/т	сеансов на кинозал
Т-34	256	402	212 490	4 979	830	529	19,4	12,4
Полицейский с рублевки. Новогодний беспредел	232	289	51 927	2 356	224	180	10,2	8,2
Крид-2	138	193	26 573	1 792	193	138	13,0	9,3
Путь домой	31	46	7 913	401	255	172	12,9	8,7
Гринч	193	223	24 724	1 266	128	111	6,6	5,7
Три богатыря и наследница престола	260	382	27 552	2 167	106	72	8,3	5,7
Начни сначала	73	92	6 222	553	85	68	7,6	6,0
Ёлки Последние	244	291	12 751	1 434	52	44	5,9	4,9
Мэри Поппинс возвращается	80	107	8 878	773	111	83	9,7	7,2
Аквамен	55	58	4 853	354	88	84	6,4	6,1
Тёмное зеркало	100	118	9 717	809	97	82	8,1	6,9
Снежная Королева: Зазеркалье	197	235	14 332	1 172	73	61	5,9	5,0

ТОП-12 фильмов по зрителям	Категория: 3-4 зала							
	всего к/т в категории	всего залов в категории	зрителей	сеансов	Зрителей на к/т	зрителей на кинозал	Сеансов на к/т	сеансов на кинозал
Т-34	241	487	314 435	7 168	1 305	646	29,7	14,7
Полицейский с рублевки. Новогодний беспредел	235	370	83 921	3 012	357	227	12,8	8,1
Крид-2	198	391	56 877	3 754	287	145	19,0	9,6
Путь домой	189	347	63 151	3 639	334	182	19,3	10,5
Гринч	212	281	42 789	1 902	202	152	9,0	6,8
Три богатыря и наследница престола	231	339	35 196	2 307	152	104	10,0	6,8
Начни сначала	158	241	23 963	1 860	152	99	11,8	7,7
Ёлки Последние	229	302	20 025	1 868	87	66	8,2	6,2
Мэри Поппинс возвращается	209	347	27 115	2 521	130	78	12,1	7,3
Аквамен	55	69	8 848	400	161	128	7,3	5,8
Тёмное зеркало	112	163	14 393	1 065	129	88	9,5	6,5
Снежная Королева: Зазеркалье	168	216	14 529	1 184	86	67	7,0	5,5

ТОП-12 фильмов по зрителям	Категория: 5-6 залов							
	всего к/т в категории	всего залов в категории	зрителей	сеансов	Зрителей на к/т	зрителей на кинозал	Сеансов на к/т	сеансов на кинозал
Т-34	167	455	368 828	7 780	2 209	811	46,6	17,1
Полицейский с рублевки. Новогодний беспредел	169	354	117 079	3 544	693	331	21,0	10,0
Крид-2	167	377	86 148	4 722	516	229	28,3	12,5
Путь домой	162	338	83 990	4 389	518	248	27,1	13,0
Гринч	162	264	53 684	2 105	331	203	13,0	8,0
Три богатыря и наследница престола	169	260	42 103	2 235	249	162	13,2	8,6
Начни сначала	143	264	40 566	2 242	284	154	15,7	8,5
Ёлки Последние	171	284	30 769	2 107	180	108	12,3	7,4
Мэри Поппинс возвращается	170	312	36 103	2 883	212	116	17,0	9,2
Аквамен	76	103	19 258	662	253	187	8,7	6,4
Тёмное зеркало	103	168	20 555	1 206	200	122	11,7	7,2
Снежная Королева: Зазеркалье	140	185	17 135	1 144	122	93	8,2	6,2

ТОП-12 фильмов по зрителям	Категория: 7-8 залов							
	всего к/т в категории	всего залов в категории	зрителей	сеансов	Зрителей на к/т	зрителей на кинозал	Сеансов на к/т	сеансов на кинозал
Т-34	143	440	389 048	8 649	2 721	884	60,5	19,7
Полицейский с рублевки. Новогодний беспредел	141	350	137 183	3 869	973	392	27,4	11,1
Крид-2	142	327	92 380	4 922	651	283	34,7	15,1
Путь домой	137	280	91 226	4 360	666	326	31,8	15,6
Гринч	141	262	71 863	2 659	510	274	18,9	10,1
Три богатыря и наследница престола	134	205	36 507	1 935	272	178	14,4	9,4
Начни сначала	137	277	64 283	3 180	469	232	23,2	11,5
Ёлки Последние	141	247	34 005	2 096	241	138	14,9	8,5
Мэри Поппинс возвращается	138	283	34 350	2 545	249	121	18,4	9,0
Аквамен	106	170	43 826	1 276	413	258	12,0	7,5
Тёмное зеркало	116	189	28 339	1 386	244	150	11,9	7,3
Снежная Королева: Зазеркалье	130	172	18 926	1 169	146	110	9,0	6,8

ТОП-12 фильмов по зрителям	Категория: 9-11 залов							
	всего к/т в категории	всего залов в категории	зрителей	сеансов	Зрителей на к/т	зрителей на кинозал	Сеансов на к/т	сеансов на кинозал
Т-34	73	252	194 346	5 048	2 662	771	69,2	20,0
Полицейский с рублевки. Новогодний беспредел	73	230	80 598	2 574	1 104	350	35,3	11,2
Крид-2	72	203	54 726	3 071	760	270	42,7	15,1
Путь домой	69	140	53 628	2 428	777	383	35,2	17,3
Гринч	73	180	39 407	1 626	540	219	22,3	9,0
Три богатыря и наследница престола	72	119	18 856	1 046	262	158	14,5	8,8
Начни сначала	70	142	45 297	2 255	647	319	32,2	15,9
Ёлки Последние	73	141	18 519	1 240	254	131	17,0	8,8
Мэри Поппинс возвращается	69	151	19 600	1 314	284	130	19,0	8,7
Аквамен	66	142	35 832	1 223	543	252	18,5	8,6
Тёмное зеркало	70	132	16 267	915	232	123	13,1	6,9
Снежная Королева: Зазеркалье	68	85	8 893	595	131	105	8,8	7,0

Заполняемость кинозалов крупнейших киносетей на сеансах фильма-лидера недели

Фильм-лидер недели: «Т-34».

Среднюю заполняемость залов свыше 40% показали три киносети – «Киномакс», «Алмаз Синема» и «Mori Cinema».

Киносеть	10.01.19 ЧТ	11.01.19 ПТ	12.01.19 СБ	13.01.19 ВС	14.01.19 ПН	15.01.19 ВТ	16.01.19 СР	Итого за период
Киномакс	38,9%	47,2%	70,8%	50,0%	33,0%	33,7%	35,5%	44,2%
Алмаз Синема	43,3%	49,3%	59,0%	43,7%	28,8%	39,4%	27,5%	41,0%
Mori Cinema	29,0%	42,9%	66,4%	44,6%	19,9%	61,7%	19,5%	40,7%
Монитор	37,7%	41,6%	59,5%	48,0%	26,6%	30,8%	27,3%	38,7%
Империя грез	35,6%	47,2%	63,0%	37,8%	17,0%	23,9%	43,6%	38,4%
Пять звезд	24,7%	34,1%	58,6%	41,5%	22,3%	22,6%	42,4%	35,2%
КИНОМА-СТАР	24,5%	35,0%	57,6%	36,3%	16,2%	50,5%	15,0%	33,8%
Киноформат	21,2%	35,4%	60,0%	38,7%	37,1%	22,5%	15,6%	32,8%
КАРО ФИЛЬМ	21,5%	38,1%	59,1%	41,5%	16,7%	25,5%	18,9%	31,9%
Премьер-Зал	27,3%	34,8%	44,2%	34,0%	24,6%	23,5%	24,8%	31,3%
Мираж Синема	21,1%	29,5%	50,4%	34,4%	38,3%	14,6%	14,8%	29,1%
Объединенная сеть кинотеатров КИНОМА ПАРК и ФОРМУЛА КИНО	16,6%	24,1%	46,1%	27,8%	11,7%	25,5%	13,5%	23,8%

При расчете используются данные вечерних сеансов - со временем начала с 17:00 по 21:59.

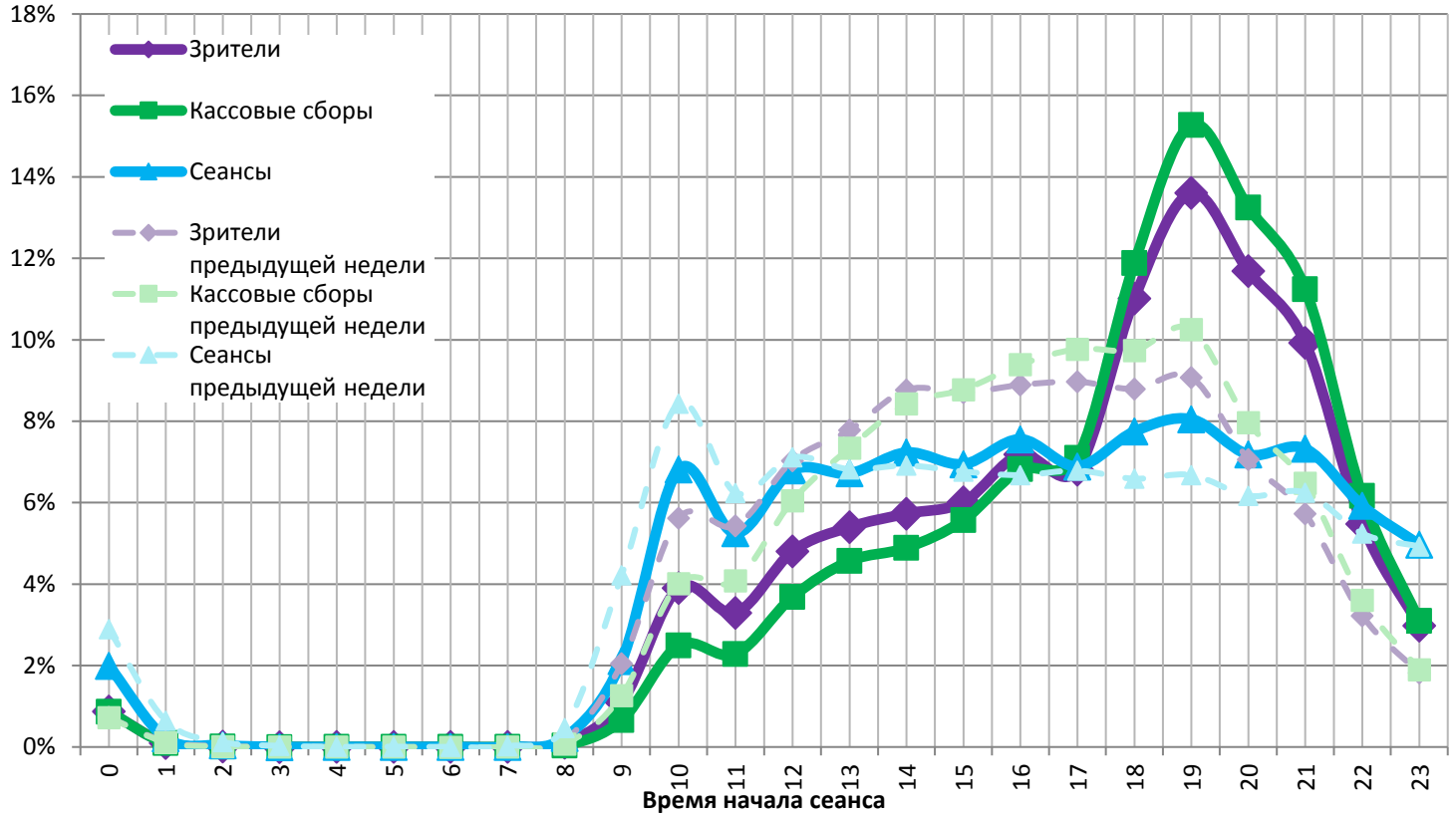
Данные таблицы рассчитаны как среднее значение показателей заполнения зала по каждому сеансу каждого демонстратора. Таким образом, финальная цифра не зависит ни от количества кинотеатров каждой киносети, ни от количества мест в зале.

Средняя наработка релизов ТОП-12 в зрителях на сеанс в зависимости от количества залов

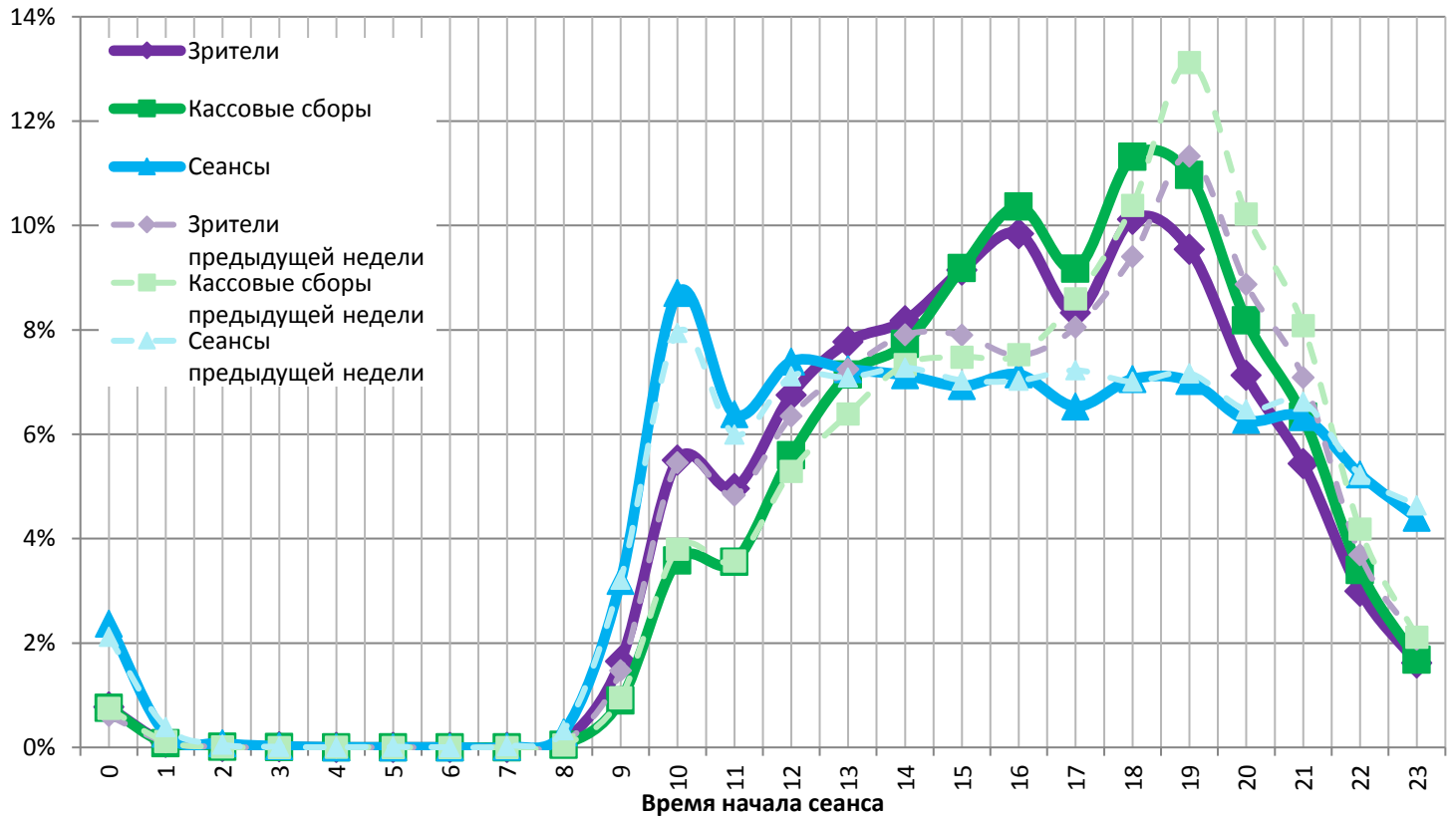
Название фильма	Количество залов									
	1	2	3	4	5	6	7	8	9-11	12-24
Т-34	39,4	42,7	45,7	42,4	48,6	46,3	46,0	44,1	38,5	31,5
Полицейский с рублевки. Новогодний беспредел	16,6	22,0	27,4	28,3	32,5	33,5	35,4	35,5	31,3	27,3
Крид-2	14,4	14,8	14,8	15,4	16,9	19,5	17,5	19,8	17,8	18,7
Путь домой	29,3	19,7	18,4	16,6	18,2	20,0	21,2	20,7	22,1	20,7
Гринч	16,9	19,5	21,5	23,3	25,7	25,3	26,9	27,2	24,2	24,9
Три богатыря и наследница престола	10,4	12,7	15,2	15,3	18,4	19,3	18,7	19,0	18,0	17,6
Начни сначала	9,9	11,3	11,4	13,7	16,2	19,9	18,9	21,2	20,1	24,1
Ёлки Последние	6,8	8,9	10,1	11,3	13,5	15,7	16,2	16,2	14,9	16,9
Мэри Поппинс возвращается	13,4	11,5	10,8	10,8	11,6	13,5	12,8	14,1	14,9	17,9
Аквамен	13,2	13,7	19,3	23,1	28,6	29,5	33,2	35,2	29,3	30,7
Тёмное зеркало	12,4	12,0	11,9	14,8	17,7	16,4	18,1	22,4	17,8	17,8
Снежная Королева: Зазеркалье	9,5	12,2	12,0	12,5	13,8	16,0	15,9	16,5	14,9	14,2

На графике указано распределение доли зрителей, сеансов и кассовых сборов по времени начала сеанса.

Зависимость от времени начала сеанса доли проданных билетов, кассовых сборов и сеансов в будни



Зависимость от времени начала сеанса доли проданных билетов, кассовых сборов и сеансов в выходные дни



Пунктирными линиями обозначены значения предыдущей недели.

На графике наглядно представлена зависимость результатов деятельности кинотеатров от времени суток.

График «Зрители» (фиолетовый) отражает долю зрителей кинотеатра за день в зависимости от времени начала сеанса.

График «Кассовые сборы» (зеленый) отражает долю дневной выручки в зависимости от времени начала сеанса.

График «Сеансы» (синий) отображает долю состоявшихся сеансов за каждый час работы кинотеатра.

Основные показатели кинопроката в регионах Российской Федерации

Регион	Наработка на сеанс по зрителям	Средняя заполняемость залов	Средняя цена билета
Адыгея Респ.	24,4	14,0%	270,9
Алтай Респ.	21,7	14,4%	160,0
Алтайский край	21,4	16,2%	211,4
Амурская обл.	18,9	17,2%	262,2
Архангельская обл.	20,0	19,2%	235,1
Астраханская обл.	22,3	16,7%	206,4
Башкортостан Респ.	23,5	19,2%	200,1
Белгородская обл.	21,2	14,5%	186,4
Брянская обл.	17,0	16,1%	242,4
Бурятия Респ.	26,1	22,1%	208,8
Владимирская обл.	34,2	21,8%	211,3
Волгоградская обл.	26,4	17,9%	199,0
Вологодская обл.	25,7	20,3%	187,0
Воронежская обл.	23,4	17,5%	217,9
Дагестан Респ.	26,2	16,6%	230,7
Еврейская автономная обл.	17,3	17,4%	238,9
Забайкальский край	27,2	19,3%	215,2
Ивановская обл.	20,8	17,6%	223,5
Ингушетия Респ.	5,5	4,7%	226,6
Иркутская обл.	22,0	16,3%	227,0
Кабардино-Балкарская Респ.	18,2	13,9%	214,8
Калининградская обл.	25,8	24,1%	235,5
Калмыкия Респ.	27,7	27,9%	157,7
Калужская обл.	23,3	20,2%	247,4
Камчатский край	25,3	18,1%	353,5
Карачаево-Черкесская Респ.	27,4	20,2%	206,9
Карелия Респ.	16,6	17,5%	229,0
Кемеровская обл.	19,6	15,6%	219,7
Кировская обл.	26,3	26,3%	176,1
Коми Респ.	19,5	14,5%	197,7
Костромская обл.	30,7	18,6%	188,2
Краснодарский край	29,2	20,2%	246,8
Красноярский край	30,4	17,1%	200,2
Крым Респ.	21,0	22,0%	283,2
Курганская обл.	22,0	20,9%	213,4
Курская обл.	18,3	13,3%	174,0
Ленинградская обл.	20,9	20,5%	216,0
Липецкая обл.	22,8	17,3%	218,9
Магаданская обл.	15,7	21,5%	299,9
Марий Эл Респ.	22,4	21,6%	179,1
Мордовия Респ.	23,9	16,1%	200,4
Москва г.	20,4	17,8%	342,9
Московская обл.	22,9	17,5%	291,8
Мурманская обл.	19,7	17,4%	272,4
Ненецкий АО	14,3	38,0%	320,8
Нижегородская обл.	27,4	18,8%	228,4
Новгородская обл.	14,1	11,3%	208,7
Новосибирская обл.	23,8	18,1%	233,4
Омская обл.	25,4	22,7%	156,3
Оренбургская обл.	21,9	18,2%	199,5
Орловская обл.	17,5	12,7%	205,8
Пензенская обл.	25,5	27,7%	198,9
Пермский край	38,7	23,0%	231,0
Приморский край	28,3	18,7%	297,2
Псковская обл.	20,6	16,4%	240,8



Регион	Наработка на сеанс по зрителям	Средняя заполняемость залов	Средняя цена билета
Ростовская обл.	21,4	18,6%	217,5
Рязанская обл.	20,5	14,1%	202,9
Самарская обл.	20,0	16,7%	222,0
Санкт-Петербург г.	20,3	17,0%	255,4
Саратовская обл.	18,9	15,2%	211,6
Саха /Якутия/ Респ.	35,0	30,8%	283,3
Сахалинская обл.	29,1	24,2%	300,2
Свердловская обл.	23,2	19,4%	190,6
Севастополь г.	29,3	34,0%	208,9
Северная Осетия - Алания Респ.	37,5	29,5%	233,0
Смоленская обл.	24,2	16,2%	231,5
Ставропольский край	27,6	23,5%	214,6
Тамбовская обл.	20,9	15,3%	212,3
Татарстан Респ.	24,1	19,3%	205,1
Тверская обл.	27,9	23,8%	225,6
Томская обл.	25,2	16,8%	261,5
Тульская обл.	22,0	18,0%	215,7
Тыва Респ.	10,7	3,0%	159,6
Тюменская обл.	21,7	18,9%	225,6
Удмуртская Респ.	25,2	20,5%	184,4
Ульяновская обл.	22,4	15,3%	220,3
Хабаровский край	28,9	23,9%	263,0
Хакасия Респ.	21,8	10,4%	201,4
Ханты-Мансийский Автономный округ - Югра АО	19,5	18,2%	258,9
Челябинская обл.	24,1	18,2%	195,5
Чеченская Респ.	16,3	18,8%	246,7
Чувашская Республика - Чувашия	21,9	18,5%	180,1
Чукотский АО	28,5	9,0%	256,6
Ямало-Ненецкий АО	15,0	21,3%	306,5
Ярославская обл.	23,6	17,2%	197,2
Средний показатель по Российской Федерации	22,9	18,4%	240,1

Региональная статистика характеризует основные сводные показатели каждого региона Российской Федерации, где расположены кинотеатры.