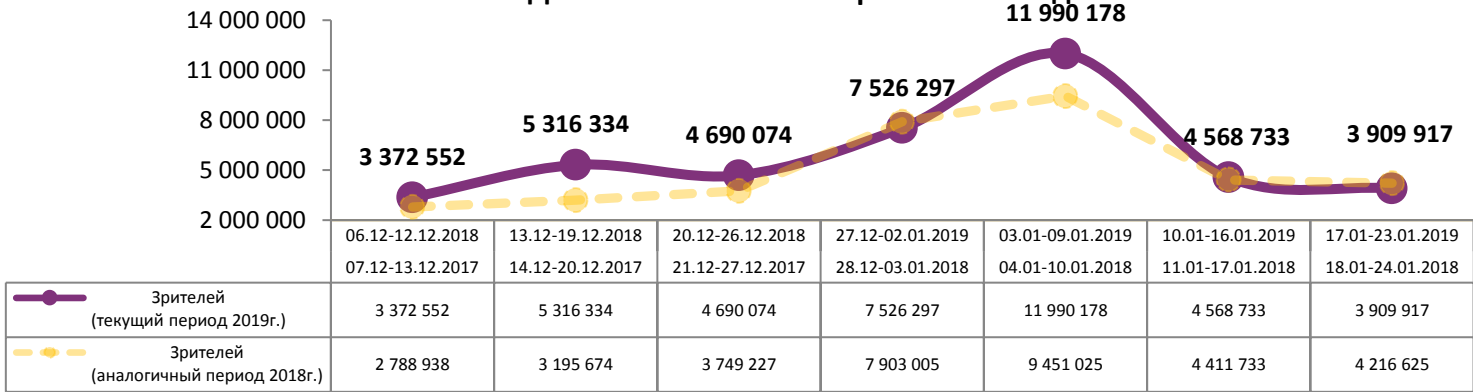
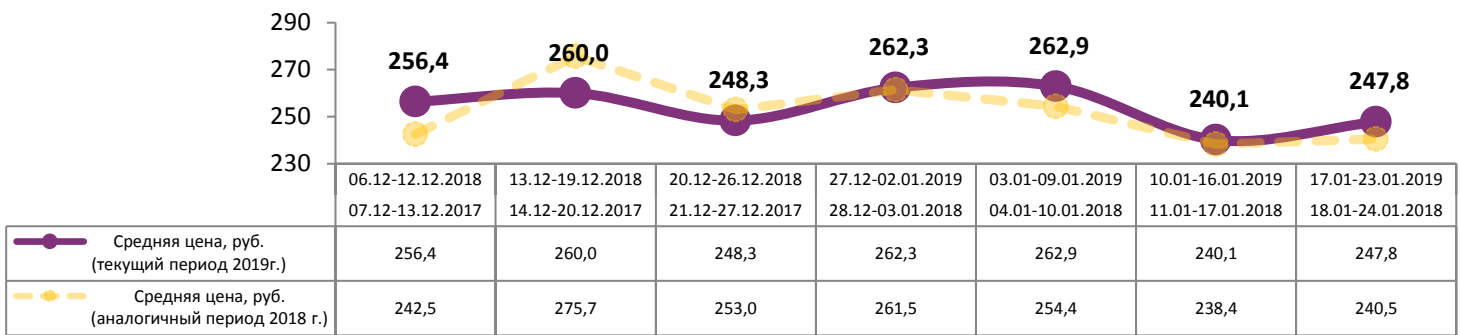


**Динамика количества зрителей по неделям**

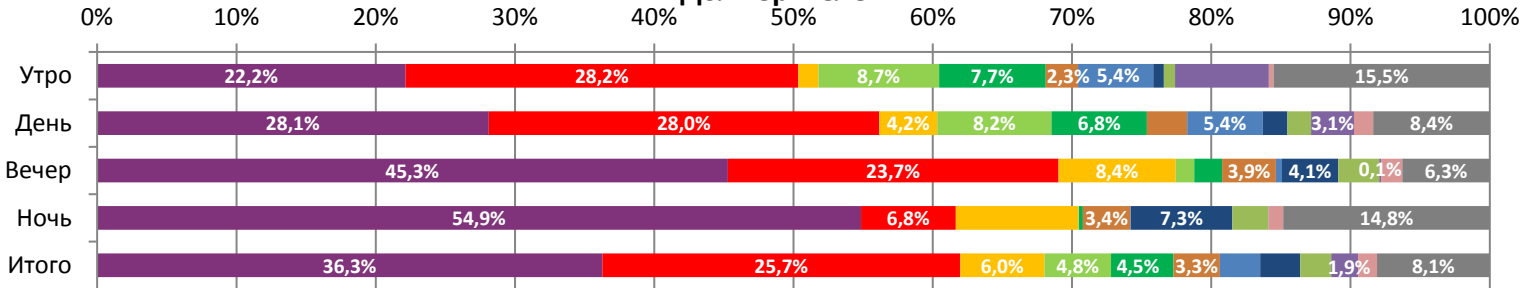


**Динамика средней цены билета по неделям**

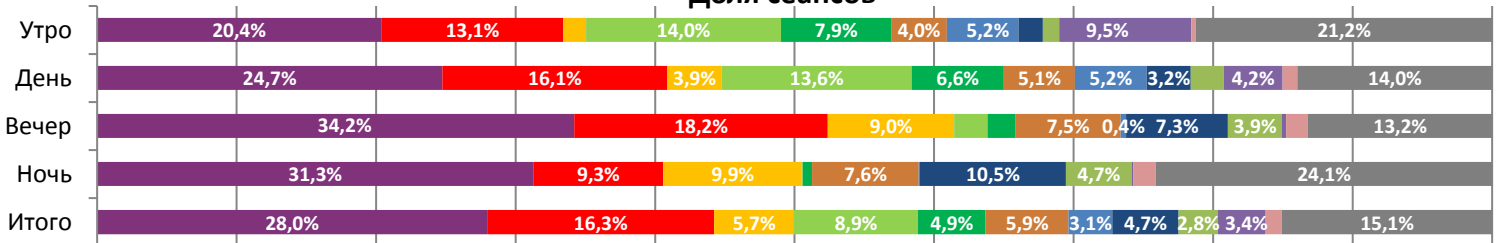


За прошедшую неделю кинотеатры Российской Федерации посетило 3,9 млн зрителей, что на 7,3% ниже по сравнению с аналогичным периодом прошлого года. Если в 2018 году лидером третьей кинопрокатной недели была спортивная драма «Движение вверх», то в 2019 году прокат возглавила картина, завершающая трилогию М.Найта Шьямалана о супергероях, «Стекло». Каждый третий билет был продан на сеанс триллера «Стекло», каждый четвертый билет - на сеанс «Т-34».

**Доля зрителей**



**Доля сеансов**



- Стекло
- Т-34
- Полицейский с рублевки. Новогодний беспредел
- Астерикс и тайное зелье
- Путь домой
- Две королевы
- Гринч
- Крид-2
- Начни сначала
- Три богатыря и наследница престола
- Аквамен
- Другие фильмы

Временные промежутки по времени начала сеанса считаются следующим образом: «Утро» - с 06:00 до 11:59, «День» - с 12:00 по 17:59, «Вечер» - с 18:00 по 23:59, «Ночь» - с 00:00 по 05:59.  
Доля зрителей отдельного фильма рассчитывается как соотношение количества проданных билетов на сеансы фильма в указанный период к количеству проданных билетов на все сеансы фильмов, демонстрируемых в аналогичный временной промежуток.  
Доля сеансов отдельного релиза рассчитывается как соотношение количества состоявшихся сеансов фильма в указанный период к количеству состоявшихся сеансов всех фильмов, демонстрируемых в аналогичный временной промежуток

**Основные показатели кинопроката**

№	Название фильма	№ ПУ	Дата релиза	Неделя проката	Возрастное ограничение	Прокатчик	За период с 17.01. по 23.01.2019						Всего				
							Наработка на сеанс по зрителям	Зрители	Изменение, %	Сборы, руб.	Изменение, %	Сеансов	Средняя цена билета	Зрители	Сборы, руб.	Сеансов	
1	Стекло	121030318	17.01.2019	1	16+	WDSSPR	26,9	1 418 377	-	391 359 468	-	52 811	275,9	1 420 036	391 776 102	52 817	
2	Т-34	111024918	01.01.2019 (превью с 27.12.2018)	3	12+	СР	32,7	1 004 996	<b>-43,0%</b>	223 522 464	<b>-46,8%</b>	30 747	222,4	7 915 957	2 062 312 283	137 585	
3	Полицейский с рублевки. Новогодний беспредел	111023318	20.12.2018	5	16+	CRP	21,9	236 157	<b>-56,9%</b>	58 285 276	<b>-56,6%</b>	10 805	246,8	6 108 482	1 629 108 264	145 088	
4	Астерикс и тайное зелье	124005418	17.01.2019	1	6+	VLG	11,2	187 247	-	42 365 828	-	16 784	226,3	187 868	42 390 347	16 789	
5	Путь домой	121030218	10.01.2019	2	6+	WDSSPR	19,1	174 939	<b>-45,2%</b>	40 421 437	<b>-46,6%</b>	9 174	231,1	497 069	117 011 693	25 325	
6	Две королевы	121029618	17.01.2019	1	18+	UPI	11,6	129 960	-	36 320 847	-	11 212	279,5	129 960	36 320 847	11 212	
7	Гринч	124005118	13.12.2018	6	6+	UPI	19,1	113 657	<b>-58,7%</b>	24 379 164	<b>-58,2%</b>	5 940	214,5	4 083 212	952 634 692	121 385	
8	Крид-2	121030018	10.01.2019	2	16+	CAO	12,5	111 886	<b>-67,1%</b>	28 573 823	<b>-68,3%</b>	8 966	255,4	455 679	119 922 821	28 709	
9	Начни сначала	121030918	10.01.2019	2	16+	MG	16,4	87 570	<b>-57,5%</b>	23 800 118	<b>-57,9%</b>	5 350	271,8	296 819	81 467 572	17 046	
10	Три богатыря и наследница престола	114008818	27.12.2018	4	6+	NKI	11,7	75 707	<b>-63,5%</b>	13 858 546	<b>-65,8%</b>	6 451	183,1	2 551 525	563 365 693	93 850	
11	Аквамен	121028518	13.12.2018	6	12+	CAO	24,4	52 943	<b>-58,8%</b>	13 834 338	<b>-63,7%</b>	2 171	261,3	4 257 299	1 237 696 005	131 661	
12	Мэри Поппинс возвращается	121028118	03.01.2019	3	6+	WDSSPR	12,5	42 464	<b>-69,4%</b>	9 660 587	<b>-70,8%</b>	3 404	227,5	815 294	214 994 232	35 114	
<b>ИТОГО:</b>							<b>3 635 903</b>	<b>3 635 903</b>	<b>-14,6%</b>	<b>906 381 899</b>	<b>-11,2%</b>	<b>163 815</b>					
Доля ТОП-12 в совокупных показателях периода:							<b>93,0%</b>			<b>93,5%</b>			<b>86,7%</b>				

За первую неделю проката фантастический триллер «Стекло» привлек в кинотеатры 1,4 млн зрителей, кассовые сборы составили 391,4 млн рублей (+22% по отношению к сборам стартовой недели проката предыдущей части трилогии, триллер «Сплит» собрал за первые 7 дней 322 млн рублей). На третьей неделе проката «Т-34» привлек чуть более 1 млн зрителей; совокупный бокс-офис превысил 2 млрд рублей, картину посмотрели более 6 млн зрителей. Сборы «Полицейского с Рублевки. Новогодний беспредел» по итогам пятой недели проката составили 1,6 млрд рублей. Новинки недели мультфильм «Астерикс и тайное зелье» и историческая драма «Две королевы» стартовали с 42,4 млн и 36,3 млн рублей соответственно.

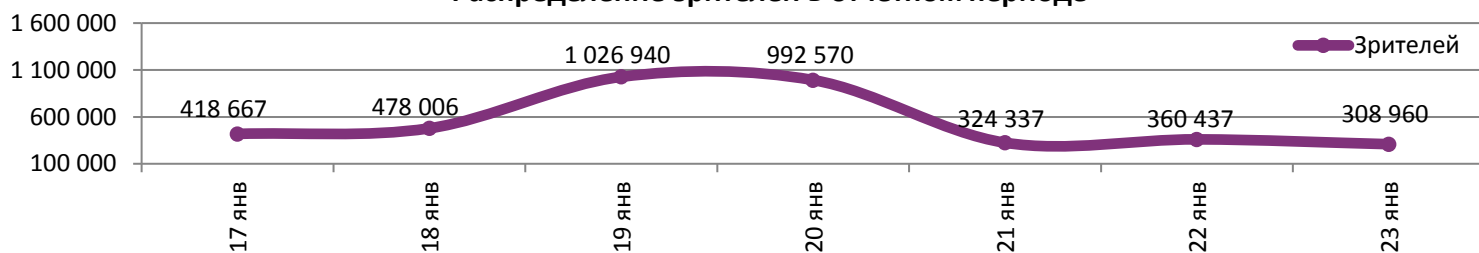
**ТОП-12 фильмов по наработке на сеанс**

№	Название фильма	Количество сеансов	Наработка, зрителей	В % от средней наработки на сеанс
1	Т-34	30 747	32,7	158%
2	Богемская рапсодия	482	27,0	131%
3	Стекло	52 811	26,9	130%
4	Человек-паук: Через вселенные	766	25,2	122%
5	Аквамен	2 171	24,4	118%
6	Полицейский с рублевки. Новогодний беспредел	10 805	21,9	106%
7	Гринч	5 940	19,1	92%
8	Путь домой	9 174	19,1	92%
9	Дом, который построил Джек	229	18,9	91%
10	Бамблби	526	17,3	84%
11	Начни сначала	5 350	16,4	79%
12	Крид-2	8 966	12,5	60%

**20,7 - средняя наработка на сеанс (зрителей на сеанс) в отчетном периоде.**

Наработка на сеанс (зрителей на сеанс) представляет собой показатель среднего количества зрителей, присутствовавших на одном сеансе фильма, и рассчитывается как отношение количества проданных билетов к количеству состоявшихся сеансов за период.

Средняя наработка в отчетный период составила 21 зритель на сеанс. Тройку лидеров по наработке возглавляет «Т-34», на сеансы которого пришло в среднем 33 зрителя. На втором месте «Богемская рапсодия», демонстрирующая высокую наработку уже 13 недель подряд. На третьем месте лидер недели «Стекло», на сеанс которого пришло в среднем 27 зрителей.

**Распределение зрителей в отчетном периоде**


Пик посещаемости пришелся на субботу: на сеансы 19 января было продано 1 млн билетов. Средняя заполняемость зала снизилась до 16,8%, средняя цена билета по сравнению с прошлой неделей выросла на 3%, до 247,8 рублей.

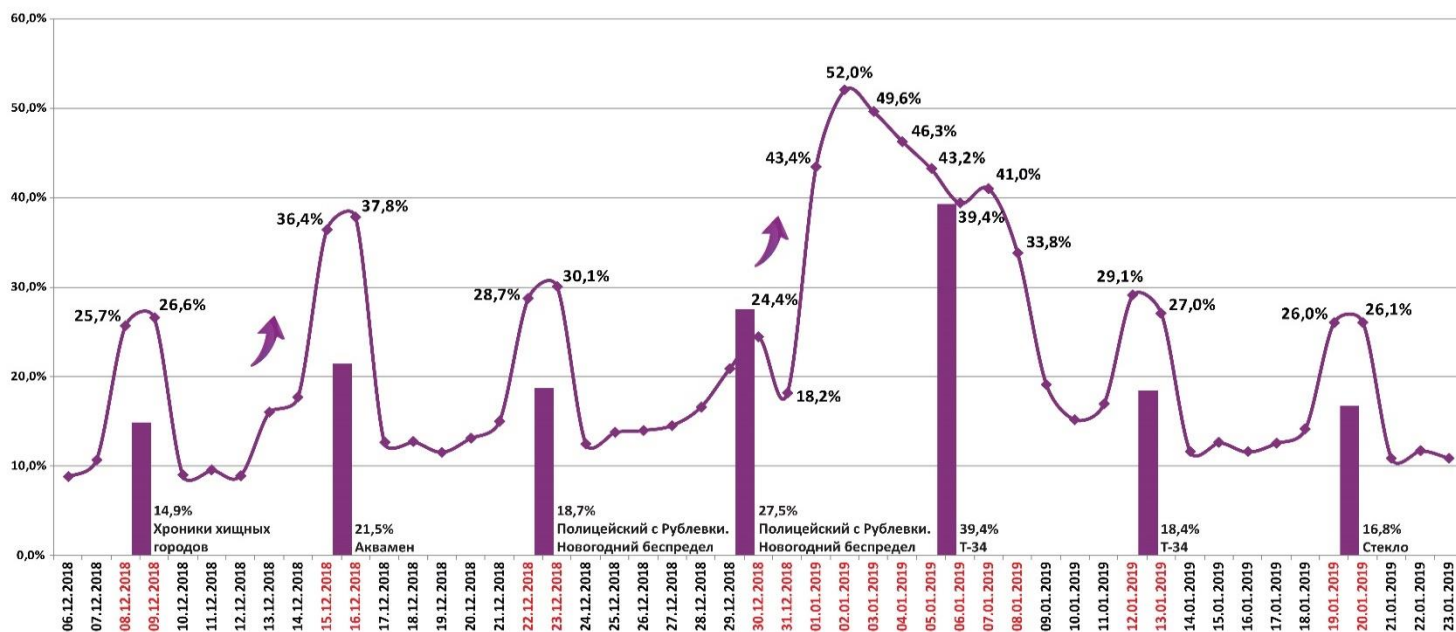
Число залов	Средняя цена билета, руб	Отличие от предыдущей недели
1	187,2	-1,4%
2	220,8	+1,7%
3-4	245,8	+3,1%
5-6	239,4	+2,6%
7-8	249,6	+3,3%
9-11	270,5	+2,8%
12-24	365,0	+2,6%
<b>Среднее за период</b>	<b>247,8</b>	<b>+3,2%</b>

Число залов	Сеансов за период	% от итога	Отличие от предыдущей недели
1	22 033	12%	-11,6%
2	18 278	10%	-8,5%
3-4	32 254	17%	-4,0%
5-6	38 243	20%	-3,9%
7-8	42 134	22%	-4,2%
9-11	26 816	14%	-3,9%
12-24	9 143	5%	-2,1%
<b>Общий итог</b>	<b>188 901</b>	<b>100%</b>	<b>-5,3%</b>

Средняя цена билета группы кинотеатров представляет собой отношение валового сбора, полученного группой кинотеатров, к количеству проданных билетов указанными кинотеатрами.

Число залов	Средняя наработка (зрителей на сеанс)	Отличие от предыдущей недели
1	17,4	-6,2%
2	17,3	-18,7%
3-4	18,7	-14,0%
5-6	21,7	-11,0%
7-8	23,2	-9,1%
9-11	21,8	-5,5%
12-24	23,4	+3,3%
<b>Среднее за период</b>	<b>20,7</b>	<b>-9,6%</b>

Число залов	Средняя заполняемость зала, %	Отличие от предыдущей недели
1	10,0%	-8,9%
2	15,3%	-16,7%
3-4	17,4%	-12,7%
5-6	19,5%	-8,5%
7-8	18,1%	-8,1%
9-11	16,1%	-6,6%
12-24	17,7%	-1,5%
<b>Среднее за период</b>	<b>16,8%</b>	<b>-9,1%</b>

**Заполняемость залов в период с 29.11.2018 по 16.01.2019**


Вертикальные столбцы отражают среднюю заполненность залов за неделю. Данный показатель отличается от среднего значения, поскольку число зрителей разное.

**Репертуарное планирование кинотеатров с наибольшей выручкой за период**

«Стекло» лидирует во всех семи самых успешных кинотеатрах страны, обеспечив кинотеатрам от 32% до 87% выручки за прошедшую неделю.

Категория: 12-24 зала	Кол-во сеансов	Доля сеансов	Доля кассовых сборов
Стекло	124	23,3%	43,5%
Т-34	75	14,1%	10,5%
Две королевы	67	12,6%	8,1%
Начни сначала	32	6,0%	5,7%
Путь домой	25	4,7%	5,4%
Полицейский с рублевки. Новогодний беспредел	22	4,1%	4,0%
Аквамен	21	3,9%	3,9%
Астерикс и тайное зелье	31	5,8%	3,4%
Крид-2	20	3,8%	3,1%
Человек-паук: Через вселенные	14	2,6%	2,6%
Богемская рапсодия	7	1,3%	1,8%
1+1: Голливудская история	14	2,6%	1,4%
Пышка	11	2,1%	1,4%
Ничего себе каникулы!	9	1,7%	1,3%
Мэри Поппинс возвращается	12	2,3%	1,0%
Ёлки Последние	14	2,6%	0,8%
Гринч	6	1,1%	0,8%
Тёмное зеркало	7	1,3%	0,5%
Унесенные призраками	7	1,3%	0,3%
Три богатыря и наследница престола	6	1,1%	0,2%
Черная полоса	5	0,9%	0,2%
МУЛЬТ в кино. Выпуск № 89	2	0,4%	0,1%
Снежные гонки	2	0,4%	0,0%
<b>Итого</b>	<b>533</b>	<b>100%</b>	<b>100%</b>
Категория: 9-11 залов	Кол-во сеансов	Доля сеансов	Доля кассовых сборов
Стекло	100	24,0%	44,1%
Т-34	70	16,8%	19,1%
Полицейский с рублевки. Новогодний беспредел	22	5,3%	5,4%
Гринч	18	4,3%	3,6%
Путь домой	15	3,6%	3,5%
Две королевы	39	9,4%	3,1%
Астерикс и тайное зелье	30	7,2%	2,9%
Аквамен	12	2,9%	2,9%
Крид-2	19	4,6%	2,8%
Начни сначала	14	3,4%	2,5%
Три богатыря и наследница престола	4	1,0%	1,8%
Человек-паук: Через вселенные	7	1,7%	1,6%
Пышка	18	4,3%	1,1%
Снежная Королева: Зазеркалье	4	1,0%	1,0%
Бамблби	7	1,7%	0,9%
Ничего себе каникулы!	7	1,7%	0,9%
Ёлки Последние	7	1,7%	0,7%
Тёмное зеркало	8	1,9%	0,7%
Мэри Поппинс возвращается	2	0,5%	0,5%
МУЛЬТ в кино. Выпуск № 89	4	1,0%	0,5%
1+1: Голливудская история	7	1,7%	0,3%
Снежные гонки	2	0,5%	0,3%
<b>Итого</b>	<b>416</b>	<b>100%</b>	<b>100%</b>
Категория: 7-8 залов	Кол-во сеансов	Доля сеансов	Доля кассовых сборов
Стекло	82	22,5%	32,3%
Т-34	36	9,9%	20,6%
Полицейский с рублевки. Новогодний беспредел	28	7,7%	7,8%
Начни сначала	21	5,8%	6,3%
Гринч	24	6,6%	5,2%
Две королевы	25	6,8%	5,1%
Астерикс и тайное зелье	28	7,7%	4,6%
Аквамен	10	2,7%	3,4%
Путь домой	14	3,8%	3,4%
Крид-2	13	3,6%	2,5%
Три богатыря и наследница престола	12	3,3%	1,5%
Мэри Поппинс возвращается	7	1,9%	1,4%



Интервью с Богом	7	1,9%	1,3%
Ёлки Последние	7	1,9%	1,1%
Тёмное зеркало	7	1,9%	0,9%
Тайна семьи монстров	6	1,6%	0,8%
1+1: Голливудская история	8	2,2%	0,5%
Химера	6	1,6%	0,4%
Пышка	9	2,5%	0,3%
Снежные гонки	7	1,9%	0,3%
МУЛЬТ в кино. Выпуск № 89	5	1,4%	0,3%
МУЛЬТ в кино. Выпуск № 88	2	0,5%	0,0%
Жил-был Дэдпул	1	0,3%	0,0%
<b>Итого</b>	<b>365</b>	<b>100%</b>	<b>100%</b>
<b>Категория: 5-6 залов</b>	<b>Кол-во сеансов</b>	<b>Доля сеансов</b>	<b>Доля кассовых сборов</b>
Стекло	63	25,5%	45,6%
Т-34	31	12,6%	18,3%
Путь домой	16	6,5%	6,5%
Полицейский с рублевки. Новогодний беспредел	17	6,9%	5,9%
Две королевы	19	7,7%	3,8%
Человек-паук: Через вселенные	13	5,3%	3,5%
Аквамен	7	2,8%	3,2%
Богемская рапсодия	7	2,8%	2,9%
Гринч	10	4,0%	2,5%
Астерикс и тайное зелье	13	5,3%	2,0%
Крид-2	12	4,9%	1,8%
Пышка	12	4,9%	1,3%
Начни сначала	12	4,9%	1,2%
Снежная Королева: Зазеркалье	6	2,4%	0,7%
МУЛЬТ в кино. Выпуск № 89	2	0,8%	0,5%
Снежные гонки	2	0,8%	0,2%
1+1: Голливудская история	5	2,0%	0,2%
<b>Итого</b>	<b>247</b>	<b>100%</b>	<b>100%</b>
<b>Категория: 3-4 зала</b>	<b>Кол-во сеансов</b>	<b>Доля сеансов</b>	<b>Доля кассовых сборов</b>
Стекло	42	23,2%	59,1%
Т-34	38	21,0%	16,0%
Полицейский с рублевки. Новогодний беспредел	23	12,7%	6,6%
Крид-2	14	7,7%	4,5%
Две королевы	14	7,7%	4,0%
Астерикс и тайное зелье	20	11,0%	3,2%
Начни сначала	7	3,9%	2,9%
Гринч	7	3,9%	2,3%
Пышка	8	4,4%	0,7%
МУЛЬТ в кино. Выпуск № 89	4	2,2%	0,3%
Черная полоса	4	2,2%	0,2%
<b>Итого</b>	<b>181</b>	<b>100%</b>	<b>100%</b>
<b>Категория: 2 зала</b>	<b>Кол-во сеансов</b>	<b>Доля сеансов</b>	<b>Доля кассовых сборов</b>
Стекло	42	46,7%	65,7%
Т-34	21	23,3%	20,7%
Начни сначала	20	22,2%	12,2%
Гринч	7	7,8%	1,5%
<b>Итого</b>	<b>90</b>	<b>100%</b>	<b>100%</b>
<b>Категория: 1 зал</b>	<b>Кол-во сеансов</b>	<b>Доля сеансов</b>	<b>Доля кассовых сборов</b>
Стекло	21	37,5%	86,9%
Астерикс и тайное зелье	14	25,0%	9,0%
Мэри Поппинс возвращается	7	12,5%	2,4%
1+1: Голливудская история	7	12,5%	1,1%
Три богатыря и наследница престола	7	12,5%	0,6%
<b>Итого</b>	<b>56</b>	<b>100%</b>	<b>100%</b>

При построении данного отчета анализируются данные от всех коммерческих демонстраторов, расположенных на территории Российской Федерации, правильность передачи отчетности от которых подтверждена при сверке данных с прокатной организацией. Демонстраторы сегментированы по категориям в зависимости от количества залов. В каждой категории выбирается демонстратор, показавший наилучший финансовый результат в данный временной период. Публикуется роспись такого демонстратора за период. Название демонстратора и другие данные не публикуются. Со временем в случае появления постоянного лидера по какой-либо из категорий мы будем исключать такого лидера из гонки по фактору естественного преимущества (например, исключительно удачное расположение либо вместимость залов заметно выше, чем у конкурентов).

**Показатели работы кинотеатров в зависимости от количества залов по фильмам ТОП-12**

ТОП-12 фильмов по зрителям	Категория: 1 зал							
	всего к/т в категории	всего залов в категории	зрителей	сеансов	Зрителей на к/т	зрителей на кинозал	Сеансов на к/т	сеансов на кинозал
Стекло	323	323	87 843	4 431	272	272	13,7	13,7
Т-34	763	763	188 710	6 005	247	247	7,9	7,9
Полицейский с рублевки. Новогодний беспредел	215	215	10 553	1 009	49	49	4,7	4,7
Астерикс и тайное зелье	457	457	23 526	2 429	51	51	5,3	5,3
Путь домой	35	35	2 766	182	79	79	5,2	5,2
Две королевы	24	24	4 008	204	167	167	8,5	8,5
Гринч	94	94	3 701	302	39	39	3,2	3,2
Крид-2	59	59	1 375	241	23	23	4,1	4,1
Начни сначала	175	175	3 756	563	21	21	3,2	3,2
Три богатыря и наследница престола	654	654	19 265	2 325	29	29	3,6	3,6
Аквамен	8	8	307	21	38	38	2,6	2,6
Мэри Поппинс возвращается	42	42	1 383	147	33	33	3,5	3,5

ТОП-12 фильмов по зрителям	Категория: 2 зала							
	всего к/т в категории	всего залов в категории	зрителей	сеансов	Зрителей на к/т	зрителей на кинозал	Сеансов на к/т	сеансов на кинозал
Стекло	230	384	115 516	5 950	502	301	25,9	15,5
Т-34	256	369	109 964	3 567	430	298	13,9	9,7
Полицейский с рублевки. Новогодний беспредел	138	152	15 933	1 006	115	105	7,3	6,6
Астерикс и тайное зелье	218	299	20 159	2 062	92	67	9,5	6,9
Путь домой	30	43	3 717	270	124	86	9,0	6,3
Две королевы	29	39	4 324	360	149	111	12,4	9,2
Гринч	80	87	6 260	404	78	72	5,1	4,6
Крид-2	122	141	6 710	761	55	48	6,2	5,4
Начни сначала	58	68	2 794	313	48	41	5,4	4,6
Три богатыря и наследница престола	205	219	9 019	880	44	41	4,3	4,0
Аквамен	7	9	674	69	96	75	9,9	7,7
Мэри Поппинс возвращается	48	55	2 357	228	49	43	4,8	4,1

ТОП-12 фильмов по зрителям	Категория: 3-4 зала							
	всего к/т в категории	всего залов в категории	зрителей	сеансов	Зрителей на к/т	зрителей на кинозал	Сеансов на к/т	сеансов на кинозал
Стекло	234	585	230 288	9 877	984	394	42,2	16,9
Т-34	237	418	161 075	4 906	680	385	20,7	11,7
Полицейский с рублевки. Новогодний беспредел	174	246	34 204	1 677	197	139	9,6	6,8
Астерикс и тайное зелье	232	441	33 140	3 258	143	75	14,0	7,4
Путь домой	187	294	34 991	2 193	187	119	11,7	7,5
Две королевы	109	188	15 610	1 620	143	83	14,9	8,6
Гринч	148	168	18 379	993	124	109	6,7	5,9
Крид-2	193	289	19 118	1 870	99	66	9,7	6,5
Начни сначала	123	155	8 581	771	70	55	6,3	5,0
Три богатыря и наследница престола	179	211	11 844	977	66	56	5,5	4,6
Аквамен	28	33	3 550	198	127	108	7,1	6,0
Мэри Поппинс возвращается	137	155	6 857	682	50	44	5,0	4,4

ТОП-12 фильмов по зрителям	Категория: 5-6 залов							
	всего к/т в категории	всего залов в категории	зрителей	сеансов	Зрителей на к/т	зрителей на кинозал	Сеансов на к/т	сеансов на кинозал
Стекло	169	540	321 995	11 318	1 905	596	67,0	21,0
Т-34	167	404	186 868	5 256	1 119	463	31,5	13,0
Полицейский с рублевки. Новогодний беспредел	163	281	54 310	2 262	333	193	13,9	8,0
Астерикс и тайное зелье	163	334	38 313	3 266	235	115	20,0	9,8
Путь домой	162	312	50 370	2 610	311	161	16,1	8,4
Две королевы	147	287	31 656	2 777	215	110	18,9	9,7
Гринч	147	211	25 094	1 206	171	119	8,2	5,7
Крид-2	166	291	28 758	2 284	173	99	13,8	7,8
Начни сначала	129	173	16 951	1 013	131	98	7,9	5,9
Три богатыря и наследница престола	138	170	13 743	877	100	81	6,4	5,2
Аквамен	34	43	5 537	257	163	129	7,6	6,0
Мэри Поппинс возвращается	143	186	11 306	924	79	61	6,5	5,0

ТОП-12 фильмов по зрителям	Категория: 7-8 залов							
	всего к/т в категории	всего залов в категории	зрителей	сеансов	Зрителей на к/т	зрителей на кинозал	Сеансов на к/т	сеансов на кинозал
Стекло	141	502	362 039	11 789	2 568	721	83,6	23,5
Т-34	143	393	218 074	6 207	1 525	555	43,4	15,8
Полицейский с рублевки. Новогодний беспредел	139	288	68 620	2 630	494	238	18,9	9,1
Астерикс и тайное зелье	140	270	38 846	3 204	277	144	22,9	11,9
Путь домой	137	252	48 552	2 291	354	193	16,7	9,1
Две королевы	133	290	36 956	3 089	278	127	23,2	10,7
Гринч	136	235	34 406	1 695	253	146	12,5	7,2
Крид-2	141	275	31 546	2 185	224	115	15,5	7,9
Начни сначала	132	209	27 916	1 373	211	134	10,4	6,6
Три богатыря и наследница престола	119	147	14 025	850	118	95	7,1	5,8
Аквамен	85	115	19 060	750	224	166	8,8	6,5
Мэри Поппинс возвращается	113	132	10 191	786	90	77	7,0	6,0

ТОП-12 фильмов по зрителям	Категория: 9-11 залов							
	всего к/т в категории	всего залов в категории	зрителей	сеансов	Зрителей на к/т	зрителей на кинозал	Сеансов на к/т	сеансов на кинозал
Стекло	73	287	225 299	7 382	3 086	785	101,1	25,7
Т-34	73	222	112 430	3 680	1 540	506	50,4	16,6
Полицейский с рублевки. Новогодний беспредел	73	180	41 588	1 716	570	231	23,5	9,5
Астерикс и тайное зелье	71	144	24 879	1 997	350	173	28,1	13,9
Путь домой	69	138	25 114	1 242	364	182	18,0	9,0
Две королевы	73	181	26 578	2 402	364	147	32,9	13,3
Гринч	72	151	19 610	1 021	272	130	14,2	6,8
Крид-2	72	149	17 901	1 238	249	120	17,2	8,3
Начни сначала	68	128	18 259	932	269	143	13,7	7,3
Три богатыря и наследница престола	57	73	5 981	404	105	82	7,1	5,5
Аквамен	56	90	15 848	610	283	176	10,9	6,8
Мэри Поппинс возвращается	57	79	6 676	457	117	85	8,0	5,8

**Заполняемость кинозалов крупнейших киносетей на сеансах фильма-лидера недели**

Фильм-лидер недели: «Стекло».

Лучший результат заполняемости на вечерних сеансах фильма-лидера продемонстрировала сеть «Киномакс» (36,7%), на втором месте «Пять звезд» (34,5%). Тройку лидеров замыкает «КАРО ФИЛЬМ» (33,4%).

Киносеть	17.01.19	18.01.19	19.01.19	20.01.19	21.01.19	22.01.19	23.01.19	Итого за период
	ЧТ	ПТ	СБ	ВС	ПН	ВТ	СР	
Киномакс	44,8%	42,0%	57,5%	45,3%	23,7%	22,1%	21,6%	36,7%
Пять звезд	32,1%	33,5%	50,3%	39,1%	22,5%	22,3%	40,6%	34,5%
КАРО ФИЛЬМ	35,1%	36,9%	52,2%	38,7%	19,2%	22,2%	28,9%	33,4%
Империя грез	44,4%	42,2%	42,3%	31,6%	16,5%	17,7%	47,2%	33,1%
Алмаз Синема	36,3%	34,6%	39,6%	32,8%	23,8%	35,1%	22,0%	31,8%
Монитор	35,4%	28,9%	40,2%	35,7%	20,0%	21,7%	18,5%	28,7%
Mori Cinema	27,0%	29,2%	49,8%	37,8%	16,3%	19,4%	14,3%	27,8%
СИНЕМА-СТАР	33,7%	29,6%	46,1%	32,7%	14,9%	16,0%	13,5%	26,7%
Мираж Синема	23,5%	24,4%	43,3%	32,4%	28,1%	12,7%	14,7%	26,7%
Объединенная сеть кинотеатров								
СИНЕМА ПАРК и ФОРМУЛА КИНО	25,6%	27,4%	41,0%	34,4%	14,3%	28,5%	12,8%	26,4%
Киноформат	17,8%	21,9%	38,6%	27,4%	27,6%	11,1%	10,5%	22,4%
Премьер-Зал	19,6%	20,2%	29,5%	23,9%	15,3%	11,0%	13,7%	19,6%

При расчете используются данные вечерних сеансов - со временем начала с 17:00 по 21:59.

Данные таблицы рассчитаны как среднее значение показателей заполнения зала по каждому сеансу каждого демонстратора. Таким образом, финальная цифра не зависит ни от количества кинотеатров каждой киросети, ни от количества мест в зале.

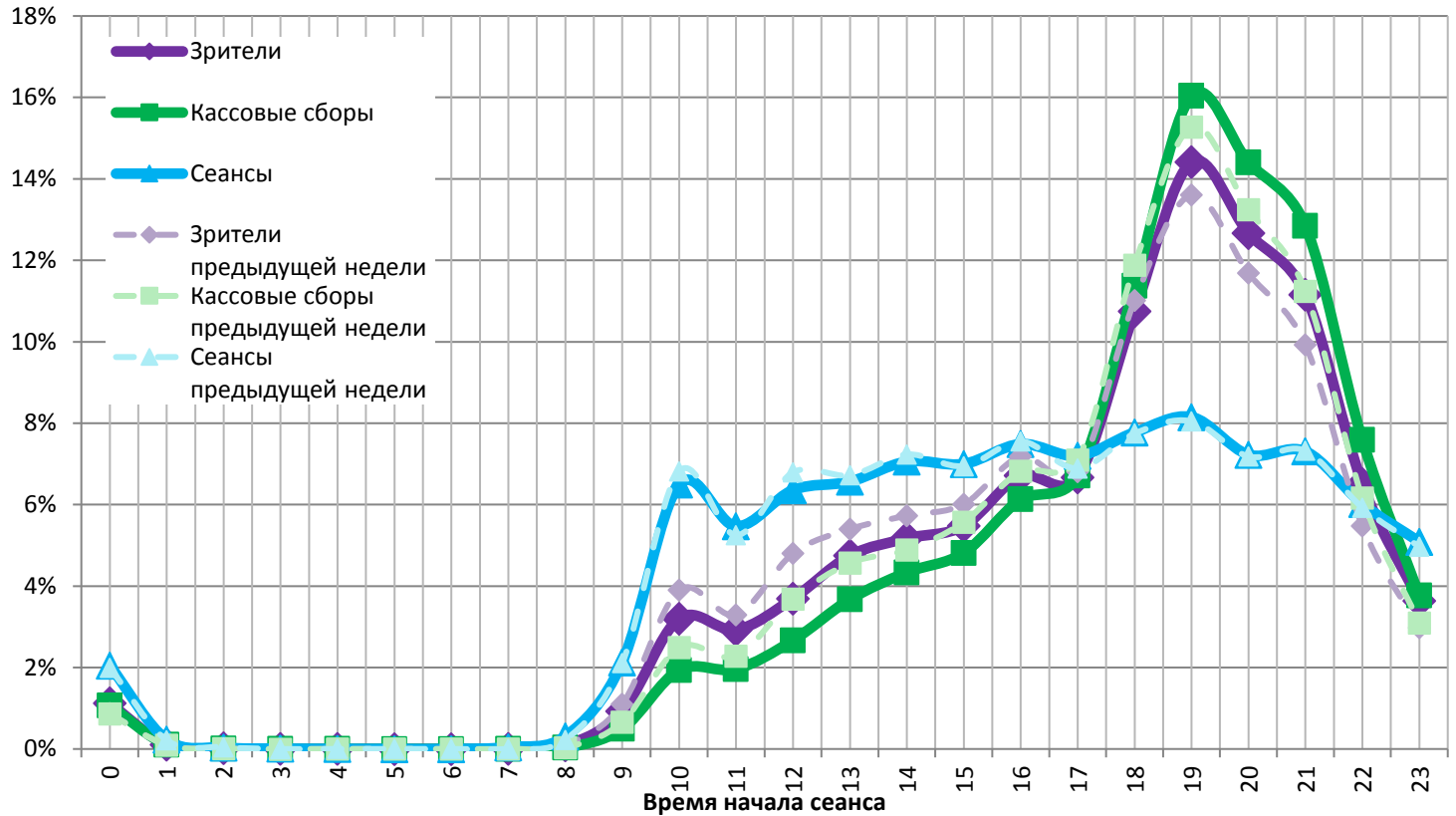
**Средняя наработка релизов ТОП-12 в зрителях на сеанс в зависимости от количества залов**

Название фильма	Количество залов									
	1	2	3	4	5	6	7	8	9-11	12-24
Стекло	19,8	19,4	22,7	23,8	27,1	29,7	29,6	31,5	30,5	36,5
Т-34	31,4	30,8	32,5	33,1	36,6	34,7	35,4	34,9	30,6	24,8
Полицейский с рублевки. Новогодний беспредел	10,5	15,8	18,8	21,5	24,3	23,7	25,8	26,3	24,2	21,7
Астерикс и тайное зелье	9,7	9,8	10,0	10,3	11,4	12,1	11,5	12,6	12,5	14,8
Путь домой	15,2	13,8	15,6	16,2	19,0	19,6	20,5	21,8	20,2	24,4
Две королевы	19,6	12,0	10,3	9,2	10,5	12,2	12,1	11,8	11,1	14,2
Гринч	12,3	15,5	18,2	18,7	22,1	19,6	18,9	21,4	19,2	19,5
Крид-2	5,7	8,8	9,6	10,7	11,6	13,5	13,2	15,4	14,5	16,7
Начни сначала	6,7	8,9	9,6	12,0	15,9	17,4	20,2	20,5	19,6	24,2
Три богатыря и наследница престола	8,3	10,2	11,4	12,8	15,5	15,9	16,0	16,9	14,8	13,3
Аквамен	14,6	9,8	15,5	18,4	24,1	19,6	22,6	27,5	26,0	30,0
Мэри Поппинс возвращается	9,4	10,3	10,3	9,9	11,2	13,1	11,7	14,2	14,6	20,5

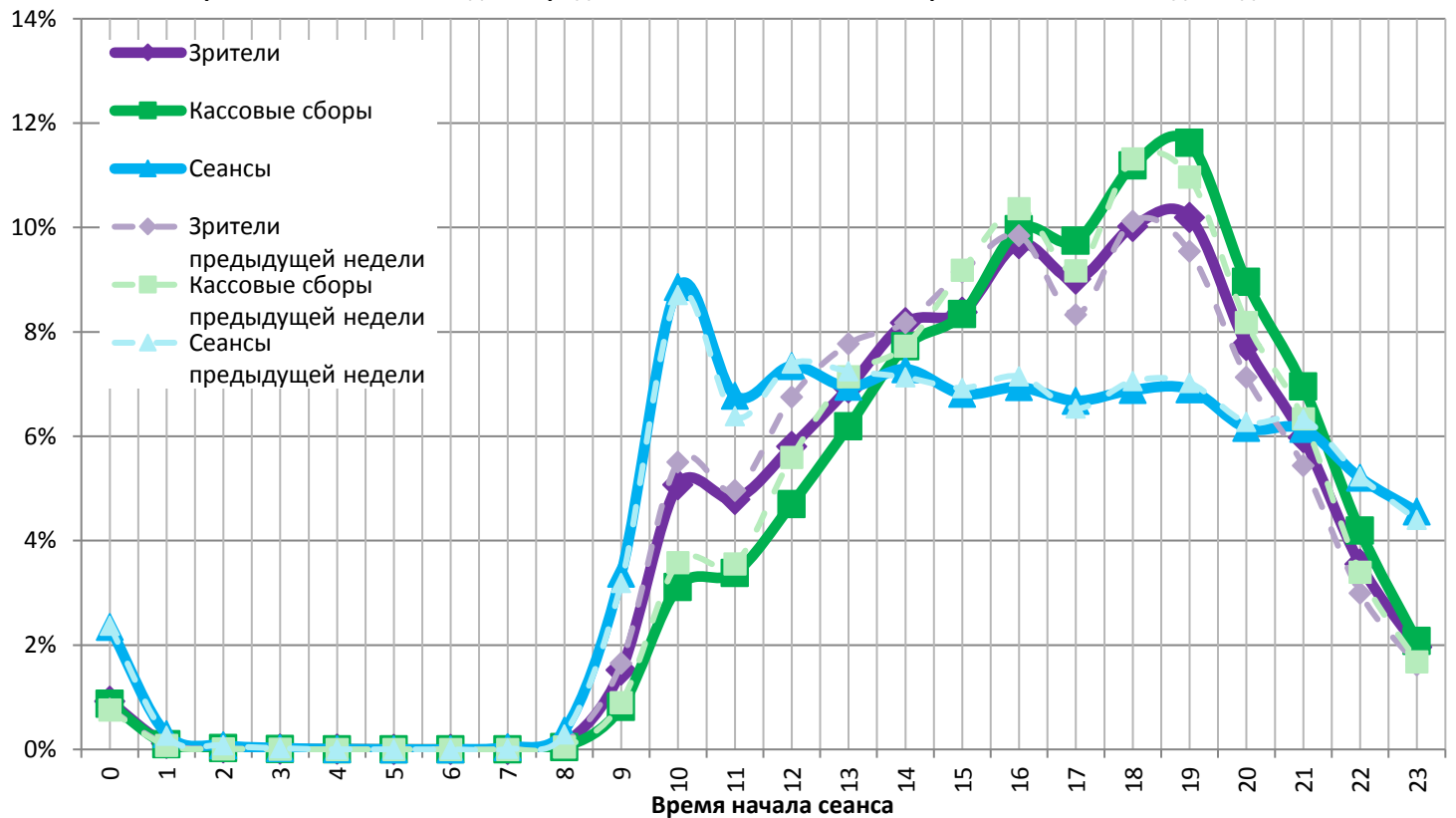
«Стекло» и «Астерикс и тайное зелье» лучшую наработку показали в мультиплексах, у «Двух королей», наоборот, количество зрителей на сеанс выше в однозальных кинотеатрах.

**На графике указано распределение доли зрителей, сеансов и кассовых сборов по времени начала сеанса.**

**Зависимость от времени начала сеанса доли проданных билетов, кассовых сборов и сеансов в будни**



**Зависимость от времени начала сеанса доли проданных билетов, кассовых сборов и сеансов в выходные дни**



**Пунктирными линиями обозначены значения предыдущей недели.**

На графике наглядно представлена зависимость результатов деятельности кинотеатров от времени суток.

График «Зрители» (фиолетовый) отражает долю зрителей кинотеатра за день в зависимости от времени начала сеанса.

График «Кассовые сборы» (зеленый) отражает долю дневной выручки в зависимости от времени начала сеанса.

График «Сеансы» (синий) отображает долю состоявшихся сеансов за каждый час работы кинотеатра.



**Основные показатели кинопроката в регионах Российской Федерации**

Регион	Наработка на сеанс по зрителям	Средняя заполняемость залов	Средняя цена билета
Адыгея Респ.	24,0	13,7%	278,9
Алтай Респ.	14,7	9,6%	165,9
Алтайский край	17,8	13,4%	210,4
Амурская обл.	17,3	15,6%	261,6
Архангельская обл.	16,3	14,9%	235,7
Астраханская обл.	21,1	16,0%	204,2
Башкортостан Респ.	20,3	16,6%	204,8
Белгородская обл.	20,5	13,8%	188,9
Брянская обл.	15,5	15,9%	232,6
Бурятия Респ.	20,3	17,9%	205,5
Владимирская обл.	25,6	17,6%	216,2
Волгоградская обл.	22,0	15,7%	206,9
Вологодская обл.	19,9	17,1%	187,8
Воронежская обл.	21,3	15,3%	223,3
Дагестан Респ.	29,9	17,1%	238,7
Еврейская автономная обл.	11,8	12,8%	247,8
Забайкальский край	29,3	20,3%	213,8
Ивановская обл.	16,9	14,9%	215,1
Ингушетия Респ.	5,6	4,6%	216,2
Иркутская обл.	20,5	15,4%	222,5
Кабардино-Балкарская Респ.	15,6	11,6%	218,9
Калининградская обл.	21,8	20,3%	237,1
Калмыкия Респ.	25,5	25,3%	163,0
Калужская обл.	20,2	18,0%	260,6
Камчатский край	22,5	15,8%	350,4
Карачаево-Черкесская Респ.	22,5	16,7%	197,5
Карелия Респ.	14,1	15,0%	208,0
Кемеровская обл.	16,8	13,6%	223,8
Кировская обл.	20,4	22,1%	176,3
Коми Респ.	18,9	14,1%	195,5
Костромская обл.	23,2	14,7%	189,1
Краснодарский край	24,3	16,4%	252,7
Красноярский край	28,0	16,1%	205,7
Крым Респ.	17,2	19,5%	284,5
Курганская обл.	17,8	17,8%	217,0
Курская обл.	14,9	11,3%	180,0
Ленинградская обл.	17,0	17,0%	215,7
Липецкая обл.	18,2	14,5%	221,1
Магаданская обл.	14,8	21,5%	309,6
Марий Эл Респ.	16,2	15,2%	184,0
Мордовия Респ.	21,5	15,1%	185,2
Москва г.	22,0	18,5%	355,3
Московская обл.	19,9	15,6%	300,3
Мурманская обл.	18,1	15,8%	274,4
Ненецкий АО	11,0	29,2%	333,5
Нижегородская обл.	22,6	15,6%	227,2
Новгородская обл.	17,1	11,3%	185,4
Новосибирская обл.	21,8	16,3%	239,8
Омская обл.	23,9	20,5%	154,5
Оренбургская обл.	19,0	16,6%	199,8
Орловская обл.	14,9	10,7%	204,8
Пензенская обл.	23,5	27,9%	196,6
Пермский край	31,0	19,0%	231,4
Приморский край	27,5	19,1%	300,1
Псковская обл.	21,4	16,4%	211,7



Регион	Наработка на сеанс по зрителям	Средняя заполняемость залов	Средняя цена билета
Ростовская обл.	20,5	18,1%	219,6
Рязанская обл.	19,2	13,6%	202,0
Самарская обл.	18,1	15,1%	229,5
Санкт-Петербург г.	19,2	15,6%	262,0
Саратовская обл.	17,5	14,5%	209,0
Саха /Якутия/ Респ.	29,0	26,2%	293,0
Сахалинская обл.	26,4	21,1%	307,7
Свердловская обл.	20,4	16,8%	196,0
Севастополь г.	25,9	30,4%	220,0
Северная Осетия - Алания Респ.	32,5	25,8%	232,2
Смоленская обл.	19,9	13,7%	223,6
Ставропольский край	24,2	21,0%	210,3
Тамбовская обл.	18,4	14,5%	214,8
Татарстан Респ.	22,0	18,1%	208,6
Тверская обл.	22,1	19,4%	219,8
Томская обл.	23,6	15,7%	260,6
Тульская обл.	18,4	15,1%	218,3
Тыва Респ.	9,7	2,9%	174,1
Тюменская обл.	19,2	16,9%	227,4
Удмуртская Респ.	20,9	17,8%	182,4
Ульяновская обл.	19,1	13,4%	217,8
Хабаровский край	24,1	19,4%	271,8
Хакасия Респ.	15,6	9,5%	212,1
Ханты-Мансийский Автономный округ - Югра АО	18,7	18,1%	261,0
Челябинская обл.	21,3	15,9%	195,0
Чеченская Респ.	16,1	18,6%	253,9
Чувашская Республика - Чувашия	17,5	15,4%	178,1
Чукотский АО	30,9	9,1%	340,1
Ямало-Ненецкий АО	13,9	19,8%	314,0
Ярославская обл.	19,3	13,9%	202,9
<b>Средний показатель по Российской Федерации</b>	<b>20,7</b>	<b>16,8%</b>	<b>247,8</b>

Региональная статистика характеризует основные сводные показатели каждого региона Российской Федерации, где расположены кинотеатры.