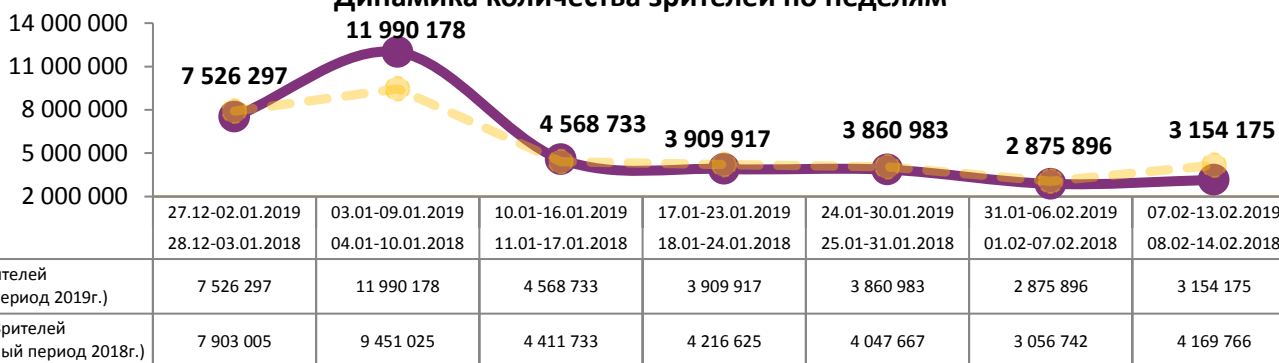
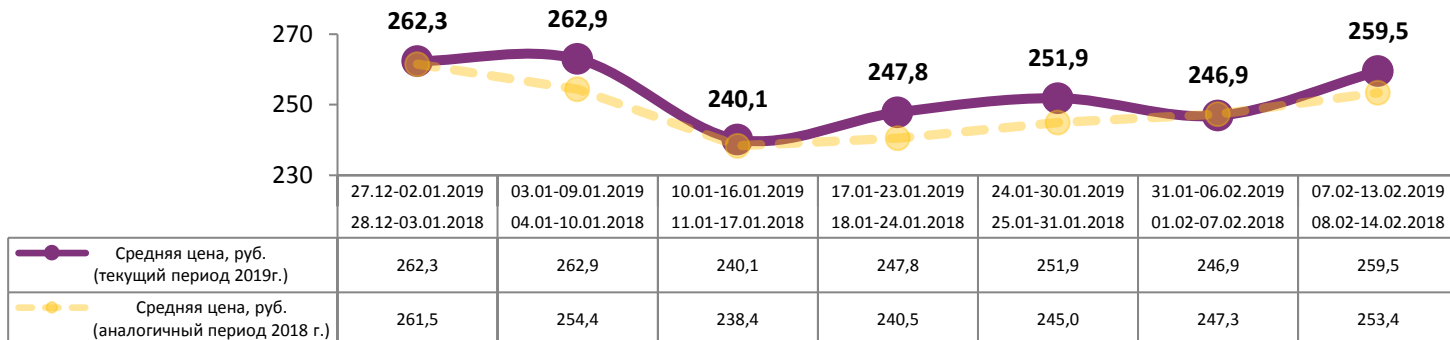


**Динамика количества зрителей по неделям**

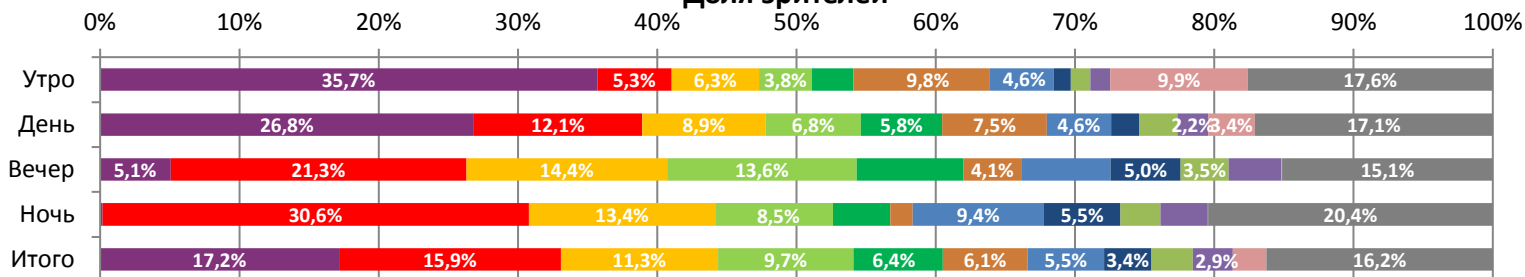


**Динамика средней цены билета по неделям**

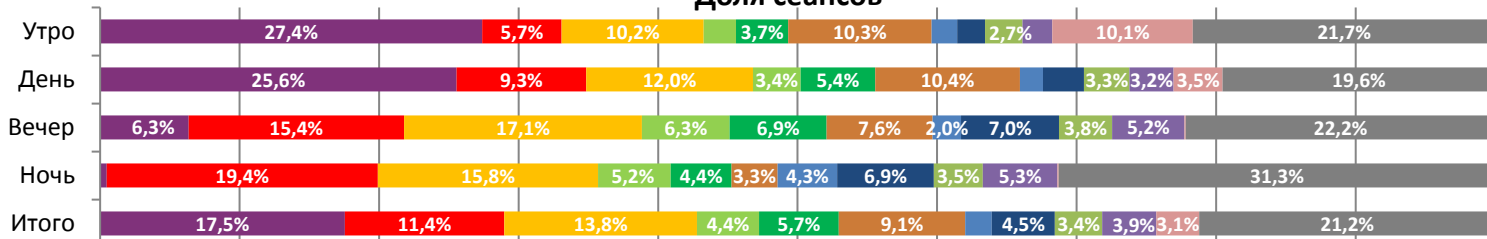


В период с 07-го по 13 февраля кинотеатры Российской Федерации посетило 3,2 млн зрителей, на 10% больше, чем в предыдущую неделю. Средняя цена билета выросла на 5% - с 246,9 до 259,5 рублей за билет - на фоне превью-показов фильма «Алита: Боевой ангел» в премиум-форматах. На лидера недели мультфильм «ЛЕГО Фильм-2» пришлось 17% проданных билетов в целом и 36% - на утренние сеансы. Лидерство в вечерние и ночные сеансы получил триллер «Клаустрофобы»: 21% и 31% зрителей соответственно.

**Доля зрителей**



**Доля сеансов**



■ ЛЕГО Фильм-2  
■ Зеленая книга  
■ Алита: Боевой ангел  
■ Завод  
■ Клаустрофобы  
■ Бабушка лёгкого поведения 2  
■ Снегурборщик  
■ Волки и Овцы: Ход Свиньей  
■ Как я стал русским  
■ Спасти Ленинград  
■ Семья по-быстрому  
■ Другие фильмы

Временные промежутки по времени начала сеанса считаются следующим образом: «Утро» - с 06:00 до 11:59, «День» - с 12:00 по 17:59, «Вечер» - с 18:00 по 23:59, «Ночь» - с 00:00 по 05:59. Доля зрителей отдельного фильма рассчитывается как соотношение количества проданных билетов на сеансы фильма в указанный период к количеству проданных билетов на все сеансы фильмов, демонстрируемых в аналогичный временной промежуток. Доля сеансов отдельного релиза рассчитывается как соотношение количества состоявшихся сеансов фильма в указанный период к количеству состоявшихся сеансов всех фильмов, демонстрируемых в аналогичный временной промежуток

**Основные показатели кинопроката**

№	Название фильма	№ ПУ	Дата релиза	Неделя проката	Возрастное ограничение	Прокатчик	За период с 07.02 по 13.02.2019						Всего			
							Наработка на сеанс по зрителям	Зрители	Изменен ие, %	Сборы, руб.	Изменен ие, %	Сеансов	Средняя цена билета	Зрители	Сборы, руб.	Сеансов
1	ЛЕГО Фильм-2	124000219	07.02.2019	1	6+	CAO	16	541 252	-	124 628 686	-	34 782	230,3	554 461	126 909 473	37 117
2	Клаустрофобы	121000819	07.02.2019	1	16+	WDSSPR	22	502 496	-	128 518 210	-	22 687	255,8	513 707	131 032 526	23 952
3	Как я стал русским	111026418	07.02.2019	1	16+	CP	13	355 550	-	88 461 387	-	27 410	248,8	361 267	89 683 687	28 505
4	Зеленая книга	121029418	24.01.2019	3	16+	CPF	35	307 080	<b>-20,0%</b>	89 723 108	<b>-18,9%</b>	8 805	292,2	1 059 292	309 063 200	28 442
5	Бабушка лёгкого поведения 2	111000519	24.01.2019	3	16+	CP	18	202 091	<b>-60,2%</b>	46 797 743	<b>-61,2%</b>	11 335	231,6	1 775 602	427 978 562	83 674
6	Спасти Ленинград	111000319	31.01.2019 (превью с 27.01.2019)	2	12+	UPI	11	191 867	<b>-57,3%</b>	39 247 947	<b>-61,6%</b>	18 007	204,6	830 215	184 108 609	65 975
7	Алита: Боевой ангел	121000619	превью с 07.02.2019	-	16+	FOX	46	173 826	-	80 496 745	-	3 781	463,1	264 294	104 931 340	12 570
8	Снегоуборщик	121001119	07.02.2019	1	18+	MG	12	106 823	-	30 574 633	-	8 959	286,2	107 510	30 735 132	9 130
9	Семья по-быстрому	121031918	31.01.2019	2	16+	CP	14	93 402	<b>-57,9%</b>	23 985 780	<b>-58,2%</b>	6 729	256,8	323 058	83 500 369	21 033
10	Завод	111001319	07.02.2019	1	16+	CP	12	90 603	-	23 534 560	-	7 689	259,8	95 115	24 879 848	7 996
11	Волки и Овцы: Ход Свиньей	114000219	24.01.2019	3	6+	NKI	13	76 732	<b>-55,1%</b>	13 936 782	<b>-60,1%</b>	6 095	181,6	504 015	104 109 087	41 161
12	Фаворитка	121029218	31.01.2019	2	18+	FOX	18	67 018	<b>-49,9%</b>	20 079 785	<b>-49,6%</b>	3 737	299,6	208 099	65 153 440	11 532
<b>ИТОГО:</b>							<b>2 708 740</b>	<b>24,3%</b>	<b>709 985 366</b>	<b>-24,0%</b>	<b>160 016</b>					
Доля ТОП-12 в совокупных показателях периода:							<b>85,9%</b>		<b>86,7%</b>		<b>80,7%</b>					

В тройке лидеров недели мультфильм «ЛЕГО Фильм-2», триллер «Клаустрофобы» и комедия «Как я стал русским», сборы которых в стартовую неделю составили 124,5 млн, 128,5 млн и 88,5 млн рублей соответственно. «Зеленая книга» по итогам трех недель проката привлекла в кинотеатры 1 млн зрителей, совокупные сборы фильма превысили 300 млн рублей. Сборы превью фильма «Алита: Боевой ангел» составили 80,5 млн рублей; сеансы в премиум-форматах посетили 174 тысячи зрителей, заплатив за билет в среднем 463 рубля. Еще две новинки - боевик «Снегоуборщик» и криминальная драма Ю. Быкова «Завод» - в стартовую неделю собрали 30,6 млн и 23,5 млн рублей соответственно.

**ТОП-12 фильмов по наработке на сеанс**

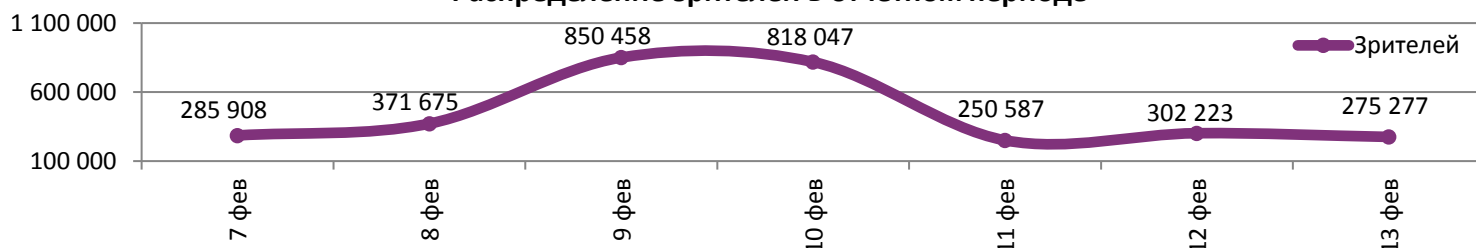
№	Название фильма	Количество сеансов	Наработка, зрителей	В % от средней наработки на сеанс
1	BTS WORLD TOUR: LOVE YOURSELF IN SEOUL	394	60	379%
2	Алита: Боевой ангел	3 781	46	289%
3	Зеленая книга	8 805	35	219%
4	Клаустрофобы	22 687	22	139%
5	Путь домой	910	21	131%
6	Ван Гог. На пороге вечности	2 969	19	121%
7	Человек-паук: Через вселенные	184	18	116%
8	Фаворитка	3 737	18	113%
9	Бабушка лёгкого поведения 2	11 335	18	112%
10	Стекло	323	17	109%
11	Аквамен	3 712	17	109%
12	Богемская рапсодия	247	16	103%

**16 - средняя наработка на сеанс (зрителей на сеанс) в отчетном периоде.**

Наработка на сеанс (зрителей на сеанс) представляет собой показатель среднего количества зрителей, присутствовавших на одном сеансе фильма, и рассчитывается как отношение количества проданных билетов к количеству состоявшихся сеансов за период.

Лидером по наработке стал фильм-концерт южнокорейской группы Beyond The Scene: на сеанс пришли в среднем 60 зрителей. На втором месте фантастический экшен «Алита: Боевой ангел», превью-показы которого посетили в среднем 46 зрителей. На третьем месте «Зеленая книга» (35 зрителей на сеанс). Из новинок недели в топ-12 фильмов по наработке вошли только два фильма – триллер «Клаустрофобы», привлечший в среднем 22 зрителя на сеанс, и «Ван Гог. На пороге вечности» (19 зрителей на сеанс).

### Распределение зрителей в отчетном периоде



Пиковая посещаемость пришлась на субботу: было продано более 850 тысяч билетов. Средняя заполняемость зала составила 13%, на сеанс пришло в среднем 16 зрителей.

Число залов	Средняя цена билета, руб	Отличие от предыдущей недели
1	188,5	+1,1%
2	219,2	+0,9%
3-4	250,6	+1,4%
5-6	241,3	+2,2%
7-8	257,9	+5,7%
9-11	291,6	+9,6%
12-24	390,3	+6,5%
<b>Среднее за период</b>	<b>259,5</b>	<b>+5,1%</b>

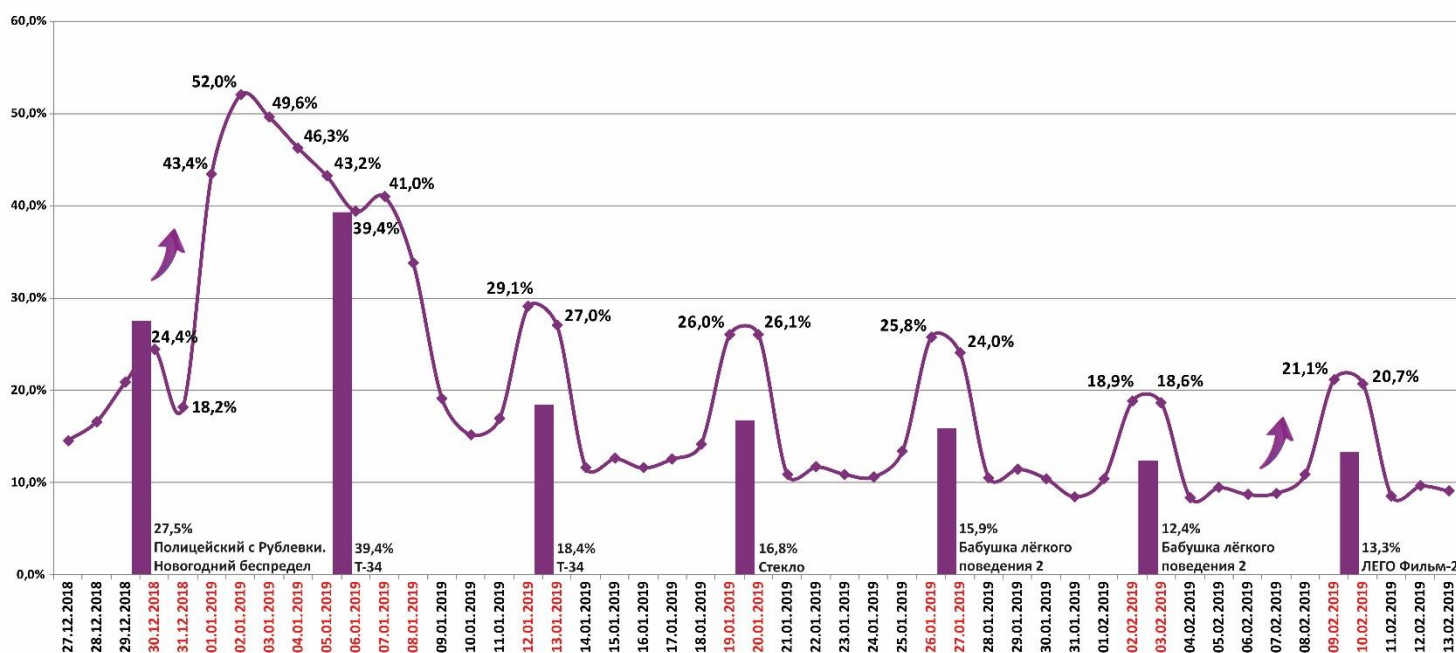
Число залов	Сеансов за период	% от итога	Отличие от предыдущей недели
1	22 153	11%	-5,1%
2	19 846	10%	-0,7%
3-4	34 228	17%	+2,6%
5-6	40 325	20%	+0,3%
7-8	44 367	22%	+0,7%
9-11	28 060	14%	+2,6%
12-24	9 381	5%	+2,2%
<b>Общий итог</b>	<b>198 360</b>	<b>100%</b>	<b>+0,5%</b>

Средняя цена билета группы кинотеатров представляет собой отношение валового сбора, полученного группой кинотеатров, к количеству проданных билетов указанными кинотеатрами.

Число залов	Средняя наработка (зрителей на сеанс)	Отличие от предыдущей недели
1	11	-0,9%
2	12	+5,2%
3-4	13	+7,7%
5-6	17	+8,4%
7-8	19	+10,6%
9-11	19	+14,8%
12-24	22	+9,1%
<b>Среднее за период</b>	<b>16</b>	<b>+9,2%</b>

Число залов	Средняя заполняемость зала, %	Отличие от предыдущей недели
1	6,4%	-0,9%
2	11,0%	+4,4%
3-4	12,7%	+5,3%
5-6	15,4%	+6,8%
7-8	14,9%	+8,8%
9-11	14,0%	+10,4%
12-24	16,8%	+8,2%
<b>Среднее за период</b>	<b>13,3%</b>	<b>+7,4%</b>

### Заполняемость залов в период с 27.12.2018 по 13.02.2019



Вертикальные столбцы отражают среднюю заполненность залов за неделю. Данный показатель отличается от среднего значения, поскольку число зрителей разное.

**Репертуарное планирование кинотеатров с наибольшей выручкой за период**

На минувшей неделе в мультиплексах лидером по объему кассовых сборов стал фильм «Алита: Боевой ангел». Триллер «Клаустрофобы» принес лучшему однозальному кинотеатру почти 60% сборов, двухзальному – 44%.

Категория: 12-24 зала	Кол-во сеансов	Доля сеансов	Доля кассовых сборов
Алита: Боевой ангел	86	12,4%	23,9%
Зеленая книга	85	12,3%	20,0%
Клаустрофобы	60	8,7%	9,9%
ЛЕГО Фильм-2	51	7,4%	8,7%
Фаворитка	46	6,6%	5,8%
Как я стал русским	54	7,8%	5,1%
Снегоуборщик	40	5,8%	5,0%
Семья по-быстрому	25	3,6%	3,4%
Завод	22	3,2%	2,5%
Ван Гог. На пороге вечности	12	1,7%	1,7%
Стекло	13	1,9%	1,3%
BTS WORLD TOUR: LOVE YOURSELF IN SEOUL	2	0,3%	1,2%
Спасти Ленинград	26	3,8%	1,2%
Путь домой	2	0,3%	0,9%
Бабушка лёгкого поведения 2	8	1,2%	0,8%
Мантра: Путешествие со звукОм	2	0,3%	0,7%
Аквамен	7	1,0%	0,7%
ВЕЕФ: РУССКИЙ ХИП-ХОП	8	1,2%	0,6%
Вернуть Бена	24	3,5%	0,6%
Мэри Поппинс возвращается	2	0,3%	0,5%
Человек-паук: Через вселенные	2	0,3%	0,5%
На волне (режиссерская версия)	7	1,0%	0,5%
Тим Талер или Проданный смех	12	1,7%	0,5%
Идеальные незнакомцы	7	1,0%	0,5%
Ангел	7	1,0%	0,5%
Море соблазна	7	1,0%	0,4%
Белый парень Рик	8	1,2%	0,4%
Волки и Овцы: Ход Свиньей	3	0,4%	0,3%
Рассвет	14	2,0%	0,3%
Мечь Лиззи Борден	7	1,0%	0,3%
Мирай из будущего	6	0,9%	0,3%
Астрал: Новое измерение	7	1,0%	0,2%
Гринч	2	0,3%	0,2%
Богемская рапсодия	2	0,3%	0,2%
МУЛЬТ в кино. Выпуск № 90	6	0,9%	0,1%
Приключения Аладдина	5	0,7%	0,1%
ОрегаHD: ONP: Кармен	1	0,1%	0,1%
Крид-2	2	0,3%	0,1%
TheatreHD: Гамлет: Камбербэтч	1	0,1%	0,1%
Русский бес	6	0,9%	0,1%
Т-34	5	0,7%	0,1%
<b>Итого</b>	<b>692</b>	<b>100,0%</b>	<b>100,0%</b>
Категория: 9-11 залов	Кол-во сеансов	Доля сеансов	Доля кассовых сборов
Алита: Боевой ангел	42	8,1%	40,9%
Зеленая книга	45	8,7%	11,5%
Клаустрофобы	66	12,8%	10,4%
ЛЕГО Фильм-2	62	12,0%	7,1%
Как я стал русским	48	9,3%	6,0%
Стекло	21	4,1%	3,6%
Бабушка лёгкого поведения 2	19	3,7%	3,4%
Снегоуборщик	40	7,8%	3,3%
Семья по-быстрому	26	5,0%	2,9%
Фаворитка	24	4,7%	1,8%
Спасти Ленинград	28	5,4%	1,7%
Завод	8	1,6%	1,1%
BTS WORLD TOUR: LOVE YOURSELF IN SEOUL	2	0,4%	0,9%
Волки и Овцы: Ход Свиньей	9	1,7%	0,9%
Т-34	7	1,4%	0,9%
Ван Гог. На пороге вечности	7	1,4%	0,8%



Приключения Аладдина	7	1,4%	0,8%
Тим Талер или Проданный смех	11	2,1%	0,6%
Рассвет	10	1,9%	0,3%
Вернуть Бена	6	1,2%	0,3%
МУЛЬТ в кино. Выпуск № 90	9	1,7%	0,3%
Белый парень Рик	6	1,2%	0,2%
Мирай из будущего	6	1,2%	0,1%
Зубы, писать и в постель	4	0,8%	0,1%
Русский бес	2	0,4%	0,0%
Сила девяти Богов	1	0,2%	0,0%
<b>Итого</b>	<b>516</b>	<b>100,0%</b>	<b>100,0%</b>
<b>Категория: 7-8 залов</b>	<b>Кол-во сеансов</b>	<b>Доля сеансов</b>	<b>Доля кассовых сборов</b>
Алита: Боевой ангел	41	11,5%	42,2%
Зеленая книга	43	12,0%	15,5%
ЛЕГО Фильм-2	47	13,1%	8,9%
Клаустрофобы	25	7,0%	7,4%
Как я стал русским	58	16,2%	6,9%
Снегоуборщик	23	6,4%	4,8%
Завод	26	7,3%	3,2%
Семья по-быстрому	15	4,2%	2,2%
Ван Гог. На пороге вечности	7	2,0%	2,0%
Бабушка лёгкого поведения 2	7	2,0%	1,6%
Фаворитка	7	2,0%	1,3%
Спасти Ленинград	17	4,7%	1,1%
Идеальные незнакомцы	4	1,1%	0,7%
Приключения Аладдина	7	2,0%	0,6%
Мирай из будущего	6	1,7%	0,5%
Месть Лиззи Борден	6	1,7%	0,4%
Волки и Овцы: Ход Свиньей	6	1,7%	0,3%
Рассвет	5	1,4%	0,3%
МУЛЬТ в кино. Выпуск № 90	7	2,0%	0,2%
Астрал: Новое измерение	1	0,3%	0,0%
<b>Итого</b>	<b>358</b>	<b>100,0%</b>	<b>100,0%</b>
<b>Категория: 5-6 залов</b>	<b>Кол-во сеансов</b>	<b>Доля сеансов</b>	<b>Доля кассовых сборов</b>
Алита: Боевой ангел	42	15,4%	51,5%
Клаустрофобы	42	15,4%	13,5%
ЛЕГО Фильм-2	35	12,9%	8,8%
Зеленая книга	15	5,5%	7,7%
Как я стал русским	32	11,8%	4,7%
Семья по-быстрому	14	5,1%	2,2%
Бабушка лёгкого поведения 2	10	3,7%	2,1%
Завод	18	6,6%	1,8%
Фаворитка	7	2,6%	1,6%
Снегоуборщик	10	3,7%	1,2%
Т-34	4	1,5%	0,9%
Стекло	3	1,1%	0,9%
Спасти Ленинград	12	4,4%	0,8%
Панды	1	0,4%	0,5%
Космическая станция 3D.	1	0,4%	0,4%
Волки и Овцы: Ход Свиньей	4	1,5%	0,4%
Прекрасная планета 3D	1	0,4%	0,3%
Рассвет	10	3,7%	0,2%
Месть Лиззи Борден	6	2,2%	0,2%
Музыкальная карта Америки 3D	1	0,4%	0,1%
Путешествие по национальным паркам 3D	1	0,4%	0,1%
Ангел	1	0,4%	0,0%
Мирай из будущего	2	0,7%	0,0%
<b>Итого</b>	<b>272</b>	<b>100,0%</b>	<b>100,0%</b>
<b>Категория: 3-4 зала</b>	<b>Кол-во сеансов</b>	<b>Доля сеансов</b>	<b>Доля кассовых сборов</b>
Алита: Боевой ангел	42	23,0%	60,6%
Клаустрофобы	21	11,5%	9,8%
Как я стал русским	28	15,3%	7,3%
Зеленая книга	7	3,8%	5,8%
ЛЕГО Фильм-2	26	14,2%	5,7%
Фаворитка	7	3,8%	3,9%
Снегоуборщик	23	12,6%	2,7%



Семья по-быстрому	7	3,8%	1,7%
Спасти Ленинград	13	7,1%	1,4%
Девочка	6	3,3%	0,9%
МУЛЬТ в кино. Выпуск № 90	3	1,6%	0,1%
<b>Итого</b>	<b>183</b>	<b>100,0%</b>	<b>100,0%</b>
<b>Категория: 2 зала</b>	<b>Кол-во сеансов</b>	<b>Доля сеансов</b>	<b>Доля кассовых сборов</b>
Клаустрофобы	27	26,0%	43,8%
Снегоуборщик	21	20,2%	31,9%
Семья по-быстрому	7	6,7%	9,7%
Зеленая книга	7	6,7%	6,6%
ЛЕГО Фильм-2	26	25,0%	5,7%
Фаворитка	7	6,7%	1,6%
Волки и Овцы: Ход Свиньей	4	3,8%	0,3%
Спасти Ленинград	4	3,8%	0,3%
Рассвет	1	1,0%	0,1%
<b>Итого</b>	<b>104</b>	<b>100,0%</b>	<b>100,0%</b>
<b>Категория: 1 зал</b>	<b>Кол-во сеансов</b>	<b>Доля сеансов</b>	<b>Доля кассовых сборов</b>
Клаустрофобы	18	37,5%	58,6%
ЛЕГО Фильм-2	14	29,2%	17,2%
BTS WORLD TOUR: LOVE YOURSELF IN SEOUL	2	4,2%	10,1%
Фаворитка	6	12,5%	9,5%
Спасти Ленинград	7	14,6%	2,3%
Ван Гог. На пороге вечности	1	2,1%	2,2%
<b>Итого</b>	<b>48</b>	<b>100,0%</b>	<b>100,0%</b>

При построении данного отчета анализируются данные от всех коммерческих демонстраторов, расположенных на территории Российской Федерации, правильность передачи отчетности от которых подтверждена при сверке данных с прокатной организацией. Демонстраторы сегментированы по категориям в зависимости от количества залов. В каждой категории выбирается демонстратор, показавший наилучший финансовый результат в данный временной период. Публикуется роспись такого демонстратора за период. Название демонстратора и другие данные не публикуются. Со временем в случае появления постоянного лидера по какой-либо из категорий мы будем исключать такого лидера из гонки по фактору естественного преимущества (например, исключительно удачное расположение либо вместимость залов заметно выше, чем у конкурентов).



**Показатели работы кинотеатров в зависимости от количества залов по фильмам ТОП-12**

ТОП-12 фильмов по зрителям	Категория: 1 зал							
	всего к/т в категории	всего залов в категории	зрителей	сеансов	Зрителей на к/т	зрителей на кинозал	Сеансов на к/т	сеансов на кинозал
ЛЕГО Фильм-2	635	635	64 976	5 490	102	102	8,6	8,6
Клаустрофобы	27	27	11 972	254	443	443	9,4	9,4
Как я стал русским	487	487	36 693	3 446	75	75	7,1	7,1
Зеленая книга	30	30	3 830	182	128	128	6,1	6,1
Бабушка лёгкого поведения 2	263	263	14 290	1 288	54	54	4,9	4,9
Спаси Ленинград	752	752	41 473	4 015	55	55	5,3	5,3
Алита: Боевой ангел	-	-	-	-	-	-	-	-
Снегоуборщик	135	135	3 890	613	29	29	4,5	4,5
Семья по-быстрому	10	10	325	43	33	33	4,3	4,3
Завод	14	14	1 869	125	134	134	8,9	8,9
Волки и Овцы: Ход Свиный	353	353	11 715	1 457	33	33	4,1	4,1
Фаворитка	18	18	3 864	134	215	215	7,4	7,4

ТОП-12 фильмов по зрителям	Категория: 2 зала							
	всего к/т в категории	всего залов в категории	зрителей	сеансов	Зрителей на к/т	зрителей на кинозал	Сеансов на к/т	сеансов на кинозал
ЛЕГО Фильм-2	265	408	59 290	4593	224	145	17,3	11,3
Клаустрофобы	125	185	37 788	2214	302	204	17,7	12,0
Как я стал русским	217	322	31 935	3060	147	99	14,1	9,5
Зеленая книга	29	35	5 922	231	204	169	8,0	6,6
Бабушка лёгкого поведения 2	185	215	19 169	1407	104	89	7,6	6,5
Спаси Ленинград	264	376	29 825	2690	113	79	10,2	7,2
Алита: Боевой ангел	-	-	-	-	-	-	-	-
Снегоуборщик	95	117	6 101	677	64	52	7,1	5,8
Семья по-быстрому	94	101	3 471	471	37	34	5,0	4,7
Завод	24	30	2 945	253	123	98	10,5	8,4
Волки и Овцы: Ход Свиный	177	198	8 490	882	48	43	5,0	4,5
Фаворитка	13	16	1 962	99	151	123	7,6	6,2

ТОП-12 фильмов по зрителям	Категория: 3-4 зала							
	всего к/т в категории	всего залов в категории	зрителей	сеансов	Зрителей на к/т	зрителей на кинозал	Сеансов на к/т	сеансов на кинозал
ЛЕГО Фильм-2	237	506	95 900	6 531	405	190	27,6	12,9
Клаустрофобы	203	423	93 930	5 078	463	222	25,0	12,0
Как я стал русским	219	449	58 282	5 122	266	130	23,4	11,4
Зеленая книга	72	101	19 918	669	277	197	9,3	6,6
Бабушка лёгкого поведения 2	206	314	33 269	2 124	162	106	10,3	6,8
Спаси Ленинград	237	402	31 015	3 447	131	77	14,5	8,6
Алита: Боевой ангел	3	3	7 551	130	2 517	2 517	43,3	43,3
Снегоуборщик	123	204	12 554	1 389	102	62	11,3	6,8
Семья по-быстрому	167	236	15 668	1 429	94	66	8,6	6,1
Завод	104	168	12 214	1 282	117	73	12,3	7,6
Волки и Овцы: Ход Свиный	185	224	13 447	1 172	73	60	6,3	5,2
Фаворитка	37	52	4 510	297	122	87	8,0	5,7

ТОП-12 фильмов по зрителям	Категория: 5-6 залов							
	всего к/т в категории	всего залов в категории	зрителей	сеансов	Зрителей на к/т	зрителей на кинозал	Сеансов на к/т	сеансов на кинозал
ЛЕГО Фильм-2	169	449	111 255	6 462	658	248	38,2	14,4
Клаустрофобы	166	415	121 851	5 499	734	294	33,1	13,3
Как я стал русским	162	394	80 167	5 555	495	203	34,3	14,1
Зеленая книга	108	197	59 369	1 666	550	301	15,4	8,5
Бабушка лёгкого поведения 2	160	310	49 995	2 526	312	161	15,8	8,1
Спаси Ленинград	168	352	36 493	3 233	217	104	19,2	9,2
Алита: Боевой ангел	10	10	16 900	381	1 690	1 690	38,1	38,1
Снегоуборщик	125	231	20 625	1 764	165	89	14,1	7,6
Семья по-быстрому	151	264	23 399	1 753	155	89	11,6	6,6
Завод	128	252	22 109	2 073	173	88	16,2	8,2
Волки и Овцы: Ход Свиный	134	182	17 118	1 046	128	94	7,8	5,7
Фаворитка	96	139	15 693	912	163	113	9,5	6,6

ТОП-12 фильмов по зрителям	Категория: 7-8 залов							
	всего к/т в категории	всего залов в категории	зрителей	сеансов	Зрителей на к/т	зрителей на кинозал	Сеансов на к/т	сеансов на кинозал
ЛЕГО Фильм-2	144	423	118 323	6 720	822	280	46,7	15,9
Клаустрофобы	140	402	136 149	5 599	972	339	40,0	13,9
Как я стал русским	141	376	86 486	5 883	613	230	41,7	15,6
Зеленая книга	128	314	106 668	3 038	833	340	23,7	9,7
Бабушка лёгкого поведения 2	140	283	53 791	2 419	384	190	17,3	8,5
Спаси Ленинград	143	282	31 940	2 721	223	113	19,0	9,6
Алита: Боевой ангел	29	33	55 516	1 184	1 914	1 682	40,8	35,9
Снегоуборщик	133	268	31 656	2 385	238	118	17,9	8,9
Семья по-быстрому	136	244	28 862	1 803	212	118	13,3	7,4
Завод	115	227	25 839	2 088	225	114	18,2	9,2
Волки и Овцы: Ход Свиный	115	149	16 311	913	142	109	7,9	6,1
Фаворитка	114	181	19 663	1 188	172	109	10,4	6,6

ТОП-12 фильмов по зрителям	Категория: 9-11 залов							
	всего к/т в категории	всего залов в категории	зрителей	сеансов	Зрителей на к/т	зрителей на кинозал	Сеансов на к/т	сеансов на кинозал
ЛЕГО Фильм-2	72	245	69 565	3 969	966	284	55,1	16,2
Клаустрофобы	72	221	79 619	3 232	1 106	360	44,9	14,6
Как я стал русским	72	219	49 117	3 442	682	224	47,8	15,7
Зеленая книга	67	197	76 472	2 163	1 141	388	32,3	11,0
Бабушка лёгкого поведения 2	69	151	25 264	1 255	366	167	18,2	8,3
Спаси Ленинград	72	156	16 758	1 510	233	107	21,0	9,7
Алита: Боевой ангел	33	41	68 150	1 471	2 065	1 662	44,6	35,9
Снегоуборщик	70	147	22 841	1 623	326	155	23,2	11,0
Семья по-быстрому	69	119	16 485	965	239	139	14,0	8,1
Завод	64	150	19 058	1 429	298	127	22,3	9,5
Волки и Овцы: Ход Свиный	65	85	7 625	501	117	90	7,7	5,9
Фаворитка	66	114	12 458	766	189	109	11,6	6,7

**Заполняемость кинозалов крупнейших киносетей на сеансах фильма-лидера недели**

Фильм-лидер недели на вечерних сеансах: «Клаустрофобы»

Лучший результат заполняемости на вечерних сеансах фильма «Клаустрофобы» продемонстрировала сеть «Киномакс» (35,4%).

Киносеть	07.02.19 ЧТ	08.02.19 ПТ	09.02.19 СБ	10.02.19 ВС	11.02.19 ПН	12.02.19 ВТ	13.02.19 СР	Итого за период
Киномакс	27,6%	33,8%	54,9%	43,1%	28,2%	29,2%	29,7%	35,4%
Империя грез	21,5%	25,5%	41,0%	42,5%	16,3%	18,2%	45,3%	29,0%
Объединенная сеть кинотеатров СИНЕМА ПАРК и ФОРМУЛА КИНО	20,9%	26,0%	41,5%	32,8%	13,5%	35,8%	12,1%	26,4%
Mori Cinema	20,3%	21,4%	44,0%	38,4%	15,3%	20,6%	13,7%	25,4%
Пять звезд	15,8%	24,0%	38,3%	37,9%	13,3%	10,6%	33,0%	24,6%
КАРО ФИЛЬМ	13,9%	21,5%	41,5%	33,5%	12,4%	25,5%	19,3%	23,9%
Киноформат	15,5%	19,8%	37,9%	28,2%	33,9%	18,9%	11,3%	23,7%
Монитор	19,9%	22,4%	28,6%	27,6%	14,8%	19,2%	18,6%	21,7%
Мираж Синема	11,3%	17,7%	34,9%	30,3%	27,1%	9,9%	10,3%	20,4%
Премьер-Зал	12,5%	15,7%	30,4%	22,8%	17,1%	15,0%	19,5%	19,1%
СИНЕМА-СТАР	16,3%	18,8%	34,8%	27,0%	11,2%	12,8%	10,5%	18,9%
Алмаз Синема	16,1%	16,8%	26,3%	20,4%	13,7%	21,2%	13,6%	18,2%

При расчете используются данные вечерних сеансов - со временем начала с 17:00 по 21:59.

Данные таблицы рассчитаны как среднее значение показателей заполнения зала по каждому сеансу каждого демонстратора. Таким образом, финальная цифра не зависит ни от количества кинотеатров каждой киросети, ни от количества мест в зале.

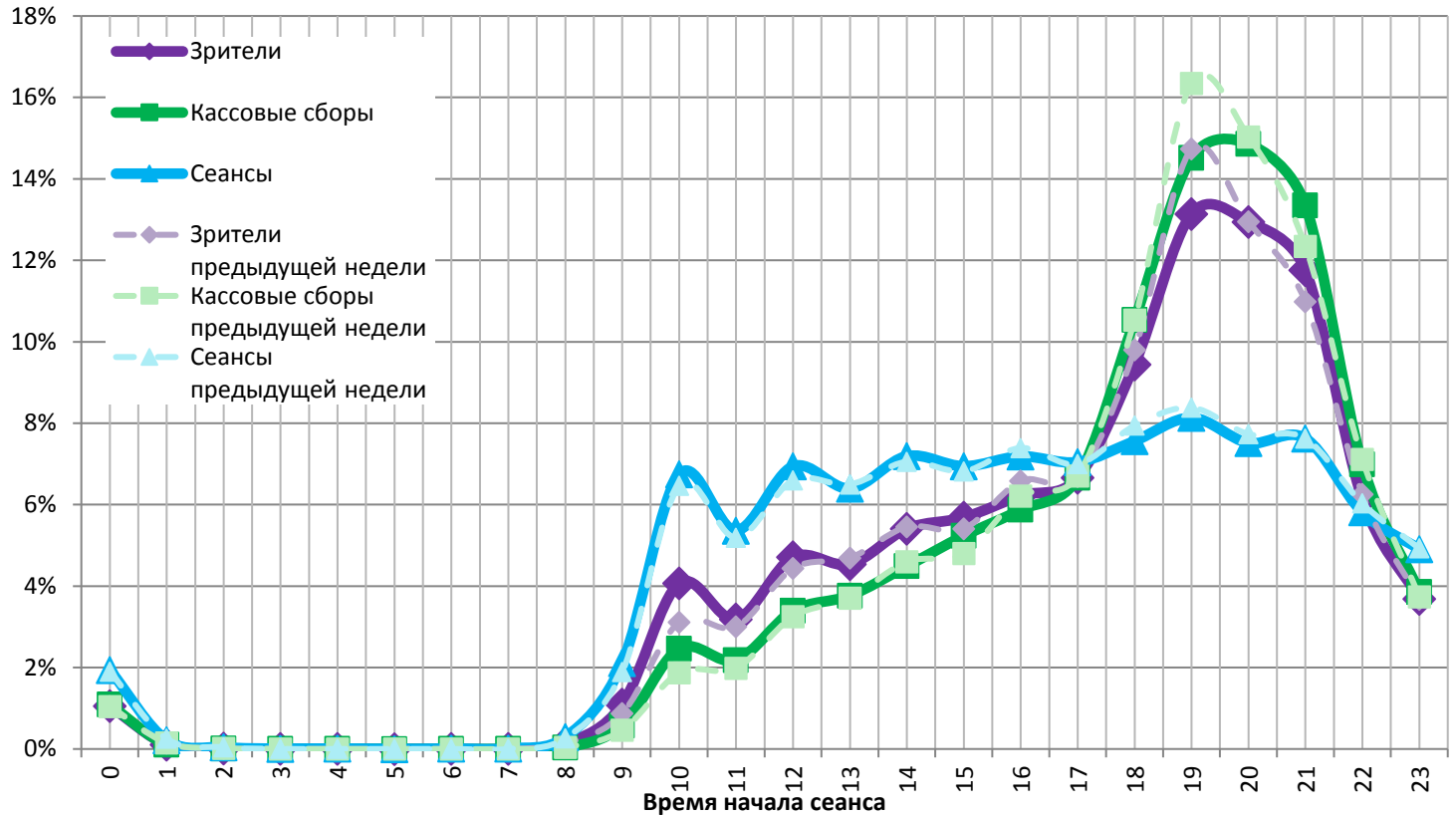
**Средняя наработка релизов ТОП-12 в зрителях на сеанс в зависимости от количества залов**

Название фильма	Количество залов									
	1	2	3	4	5	6	7	8	9-11	12-24
ЛЕГО Фильм-2	11,8	13,0	14,4	15,3	17,2	17,5	17,6	17,8	17,5	21,6
Клаустрофобы	47,1	17,1	19,0	18,4	22,3	22,4	22,7	25,6	24,7	26,1
Как я стал русским	10,7	10,5	11,2	11,7	14,1	15,0	14,4	14,8	14,3	14,3
Зеленая книга	21,6	25,6	27,4	30,9	39,0	33,6	32,0	37,3	35,5	40,8
Бабушка лёгкого поведения 2	11,1	13,4	14,0	17,2	19,8	19,9	21,8	22,8	20,1	20,0
Спасти Ленинград	10,4	11,2	9,1	9,0	10,9	11,8	11,6	11,7	11,0	11,2
Алита: Боевой ангел	-	-	41,1	68,0	37,1	47,5	46,5	46,9	46,4	41,8
Снегоуборщик	6,3	9,0	7,3	9,6	11,0	12,2	12,7	13,8	14,1	18,0
Семья по-быстрому	7,4	7,4	11,8	10,5	13,3	13,6	14,9	16,9	17,1	19,6
Завод	15,0	11,6	8,4	10,1	10,6	11,0	11,7	13,3	13,3	15,0
Волки и Овцы: Ход Свиньей	8,0	9,8	10,7	12,6	14,7	18,2	17,5	18,0	15,3	16,3
Фаворитка	29,1	19,8	16,8	14,1	15,3	18,8	16,6	16,6	16,3	26,0

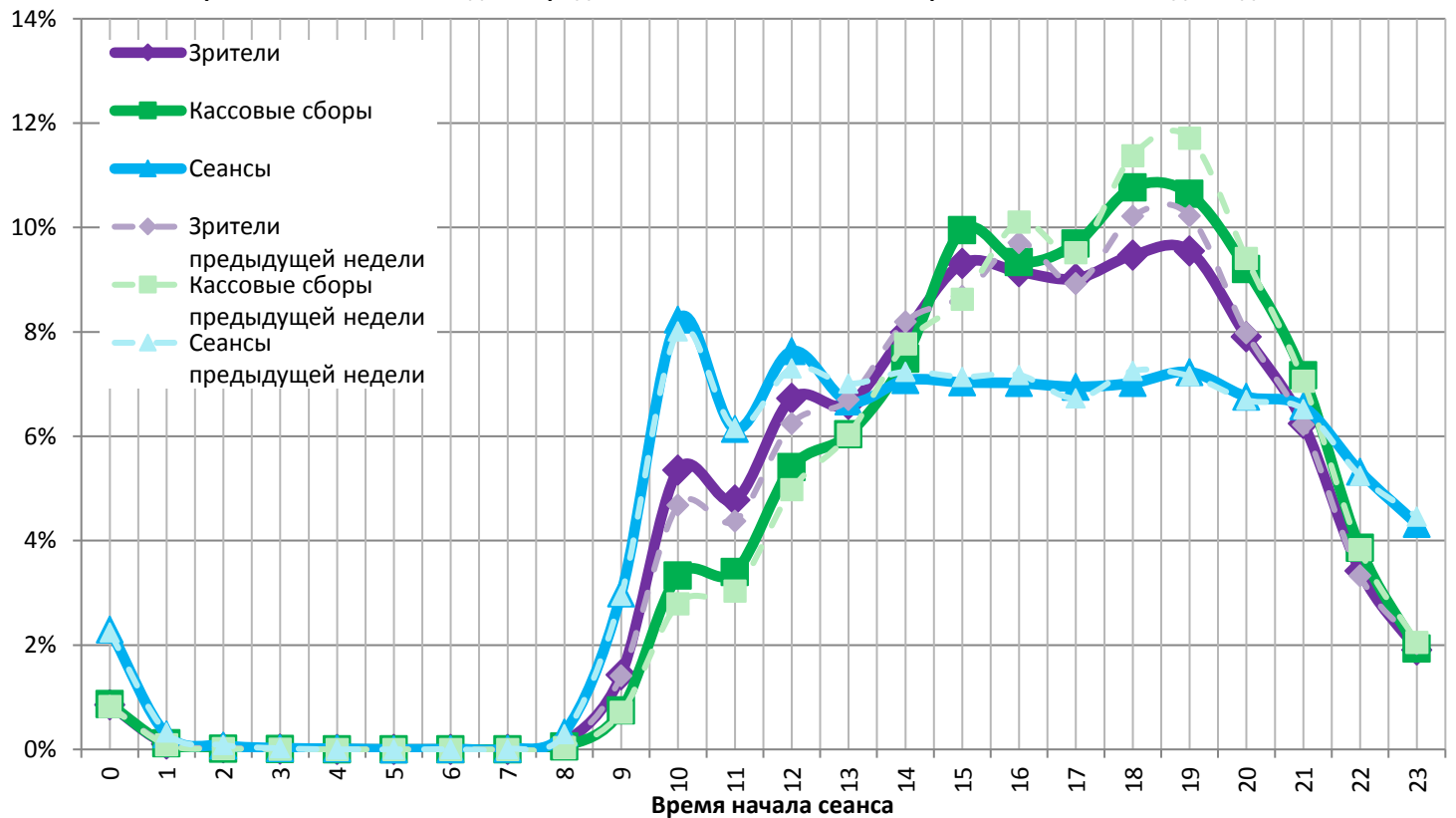


**На графике указано распределение доли зрителей, сеансов и кассовых сборов по времени начала сеанса.**

**Зависимость от времени начала сеанса доли проданных билетов, кассовых сборов и сеансов в будни**



**Зависимость от времени начала сеанса доли проданных билетов, кассовых сборов и сеансов в выходные дни**



**Пунктирными линиями обозначены значения предыдущей недели.**

На графике наглядно представлена зависимость результатов деятельности кинотеатров от времени суток.

График «Зрители» (фиолетовый) отражает долю зрителей кинотеатра за день в зависимости от времени начала сеанса.

График «Кассовые сборы» (зеленый) отражает долю дневной выручки в зависимости от времени начала сеанса.

График «Сеансы» (синий) отображает долю состоявшихся сеансов за каждый час работы кинотеатра.

**Основные показатели кинопроката в регионах Российской Федерации**

Регион	Наработка на сеанс по зрителям	Средняя заполняемость залов	Средняя цена билета
Адыгея Респ.	14	8,0%	279,6
Алтай Респ.	9	5,9%	193,4
Алтайский край	14	10,5%	226,2
Амурская обл.	10	11,3%	263,1
Архангельская обл.	11	10,7%	235,0
Астраханская обл.	15	12,2%	222,4
Башкортостан Респ.	14	12,2%	211,3
Белгородская обл.	15	10,9%	185,1
Брянская обл.	11	11,5%	216,6
Бурятия Респ.	14	12,0%	236,2
Владимирская обл.	17	12,3%	208,7
Волгоградская обл.	15	11,0%	212,9
Вологодская обл.	15	12,8%	190,2
Воронежская обл.	16	11,7%	226,5
Дагестан Респ.	20	12,0%	236,4
Еврейская автономная обл.	7	7,6%	244,4
Забайкальский край	16	10,7%	216,0
Ивановская обл.	10	9,8%	226,8
Ингушетия Респ.	3	3,1%	212,8
Иркутская обл.	14	11,3%	246,6
Кабардино-Балкарская Респ.	12	9,0%	220,9
Калининградская обл.	15	15,2%	246,6
Калмыкия Респ.	15	12,0%	163,0
Калужская обл.	14	12,0%	254,7
Камчатский край	19	14,4%	357,5
Карачаево-Черкесская Респ.	19	13,6%	210,4
Карелия Респ.	10	10,6%	238,9
Кемеровская обл.	12	9,1%	230,1
Кировская обл.	14	15,8%	184,8
Коми Респ.	15	11,4%	176,3
Костромская обл.	14	10,2%	191,8
Краснодарский край	19	13,2%	257,0
Красноярский край	20	12,1%	217,3
Крым Респ.	12	13,9%	294,1
Курганская обл.	10	10,0%	224,8
Курская обл.	14	10,5%	161,5
Ленинградская обл.	12	12,8%	202,2
Липецкая обл.	14	10,3%	245,7
Магаданская обл.	11	17,1%	304,0
Марий Эл Респ.	11	10,1%	189,3
Мордовия Респ.	15	10,6%	180,9
Москва г.	20	16,8%	370,3
Московская обл.	16	12,7%	308,2
Мурманская обл.	13	12,6%	271,7
Ненецкий АО	9	29,0%	334,9
Нижегородская обл.	16	11,4%	239,8
Новгородская обл.	9	7,5%	206,5
Новосибирская обл.	16	12,6%	256,0
Омская обл.	14	13,6%	163,4
Оренбургская обл.	14	12,5%	187,2
Орловская обл.	10	7,5%	219,1
Пензенская обл.	15	19,3%	206,1
Пермский край	21	14,4%	234,2
Приморский край	20	14,2%	315,9
Псковская обл.	11	9,6%	238,5

Регион	Наработка на сеанс по зрителям	Средняя заполняемость залов	Средняя цена билета
Ростовская обл.	16	14,2%	231,7
Рязанская обл.	14	10,1%	214,6
Самарская обл.	14	11,8%	236,2
Санкт-Петербург г.	18	14,9%	268,5
Саратовская обл.	13	11,5%	211,4
Саха /Якутия/ Респ.	23	21,4%	285,1
Сахалинская обл.	19	16,5%	307,7
Свердловская обл.	15	12,6%	200,6
Севастополь г.	15	21,9%	224,6
Северная Осетия - Алания Респ.	24	18,4%	223,8
Смоленская обл.	14	9,3%	230,2
Ставропольский край	19	17,5%	210,9
Тамбовская обл.	11	9,1%	216,8
Татарстан Респ.	18	14,7%	203,8
Тверская обл.	16	14,6%	228,6
Томская обл.	19	12,2%	283,0
Тульская обл.	13	11,3%	233,7
Тыва Респ.	10	2,8%	174,9
Тюменская обл.	15	13,7%	228,6
Удмуртская Респ.	15	14,5%	191,2
Ульяновская обл.	14	9,9%	228,4
Хабаровский край	17	14,6%	265,6
Хакасия Респ.	12	7,0%	204,2
Ханты-Мансийский Автономный округ - Югра АО	15	14,5%	268,0
Челябинская обл.	14	10,7%	200,0
Чеченская Респ.	12	13,9%	247,2
Чувашская Республика - Чувашия	14	12,8%	171,2
Чукотский АО	17	7,4%	255,3
Ямало-Ненецкий АО	11	16,0%	294,2
Ярославская обл.	14	9,8%	217,5
<b>Средний показатель по Российской Федерации</b>	<b>16</b>	<b>13,3%</b>	<b>259,5</b>

Региональная статистика характеризует основные сводные показатели каждого региона Российской Федерации, где расположены кинотеатры.