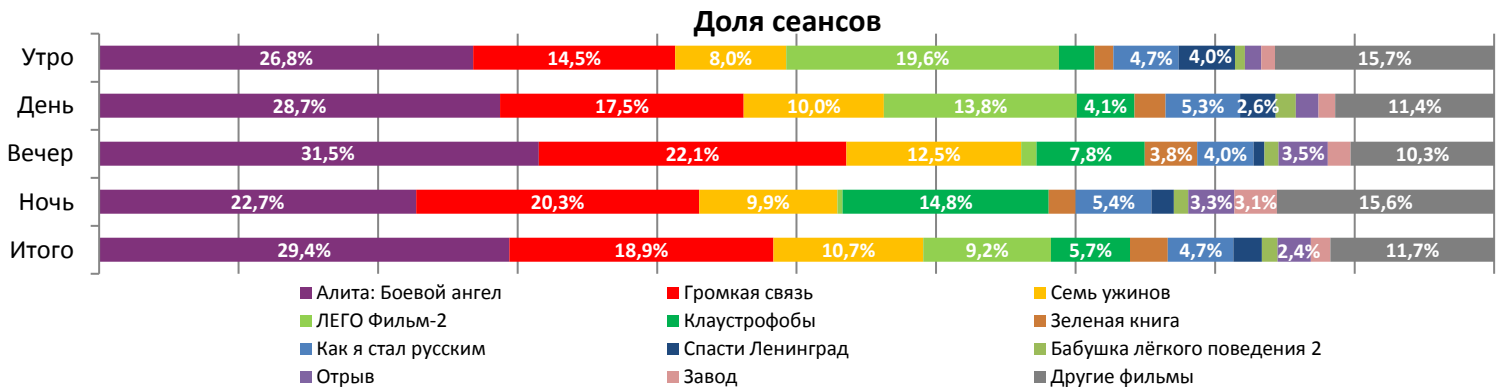
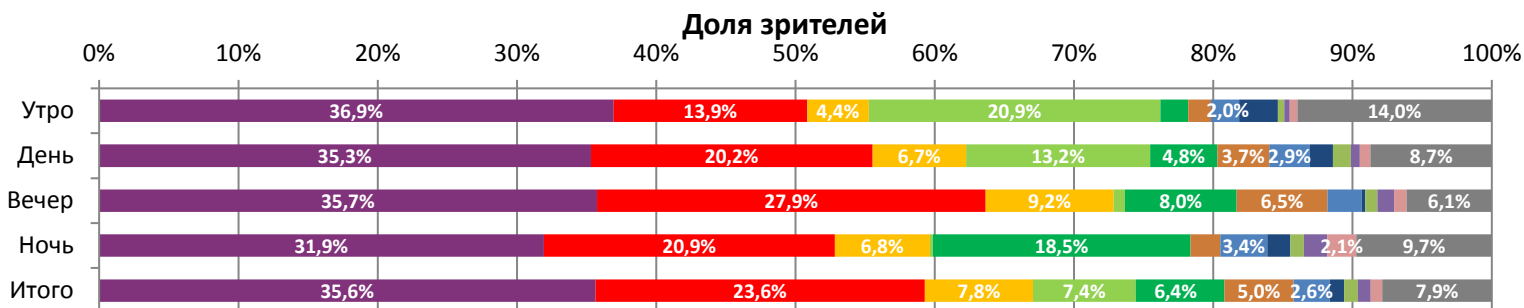


В период с 14-го по 20 февраля кинотеатры Российской Федерации посетило 4,1 млн зрителей, что соответствует уровню предыдущего года за аналогичный период. Более трети билетов было продано на сеансы фильма «Алита: Боевой ангел».



Временные промежутки по времени начала сеанса считаются следующим образом: «Утро» - с 06:00 до 11:59, «День» - с 12:00 по 17:59, «Вечер» - с 18:00 по 23:59, «Ночь» - с 00:00 по 05:59.

Доля зрителей отдельного фильма рассчитывается как соотношение количества проданных билетов на сеансы фильма в указанный период к количеству проданных билетов на все сеансы фильмов, демонстрируемых в аналогичный временной промежуток.

Доля сеансов отдельного релиза рассчитывается как соотношение количества состоявшихся сеансов фильма в указанный период к количеству состоявшихся сеансов всех фильмов, демонстрируемых в аналогичный временной промежуток.

Основные показатели кинопроката

№	Название фильма	№ ПУ	Дата релиза	Неделя проката	Возрастное ограничение	Прокатчик	За период с 14.02 по 20.02.2019						Всего			
							Наработка на сеанс по зрителям	Зрители	Изменен ие, %	Сборы, руб.	Изменен ие, %	Сеансов	Средняя цена билета	Зрители	Сборы, руб.	Сеансов
1	Алита: Боевой ангел	121000619	14.02.2019 (превью с 07.02.2019)	1	16+	FOX	24	1 453 754	-	414 761 380	-	61 133	285,3	1 628 370	495 616 839	7 482 871
2	Громкая связь	111001519	14.02.2019	1	16+	WDSSPR	24	963 850	-	261 281 820	-	39 394	271,1	965 425	261 957 459	3 952 884
3	Семь ужинов	111024018	14.02.2019	1	12+	CP	14	317 354	-	77 290 499	-	22 317	243,5	317 857	77 393 267	1 168 732
4	ЛЕГО Фильм-2	124000219	07.02.2019	2	6+	CAO	16	300 308	-44,5%	64 966 835	-47,9%	19 038	216,3	846 825	190 850 633	2 885 988
5	Клаустрофобы	121000819	07.02.2019	2	16+	WDSSPR	22	259 860	-48,3%	64 626 457	-49,7%	11 766	248,7	768 500	194 634 602	2 946 649
6	Зеленая книга	121029418	24.01.2019	4	16+	CPF	36	202 606	-34,0%	58 838 082	-34,4%	5 647	290,4	1 254 886	365 835 493	5 547 892
7	Как я стал русским	111026418	07.02.2019	2	16+	CP	11	105 922	-70,2%	24 484 347	-72,3%	9 791	231,2	466 715	114 272 508	1 731 271
8	Спаси Ленинград	111000319	31.01.2019 (превью с 27.01.2019)	3	12+	UPI	10	42 234	-78,0%	6 977 674	-82,2%	4 239	165,2	870 846	191 183 337	2 905 193
9	Бабушка лёгкого поведения 2	111000519	24.01.2019	4	16+	CP	17	40 363	-80,0%	8 526 780	-81,8%	2 353	211,3	1 818 755	437 287 631	6 630 862
10	Отрыв	111000619	14.02.2019	1	16+	NKI	8	37 436	-	9 293 106	-	4 951	248,2	37 447	9 294 426	140 194
11	Завод	111001319	07.02.2019	2	16+	CP	12	34 156	-62,3%	8 643 165	-63,3%	2 909	253,0	128 779	33 417 418	506 103
12	Ван Гог. На пороге вечности	121030518	07.02.2019	2	16+	VLG	19	29 955	-47,6%	8 447 093	-48,4%	1 542	282,0	87 521	24 930 809	377 435
ИТОГО:							3 787 798	+39,8%	1 008 137 239	+42,0%	185 080					
Доля ТОП-12 в совокупных показателях периода:							92,9%		93,7%		89,0%					

Совокупные кассовые сборы за прошедшую неделю превысили 1 млрд рублей. Сборы фильма-лидера недели «Алита: Боевой ангел» составили 495,6 млн рублей с учетом превью. Сразу семь российских картин попали в топ-12. Комедии «Громкая связь» и «Семь ужинов» в стартовую неделю проката собрали 261,3 млн и 77,3 млн рублей соответственно; на счету у комедии «Как я стал русским» по итогам двух недель 114,3 млн рублей. Новинки прошлой недели мультфильм «ЛЕГО Фильм-2» и триллер «Клаустрофобы» потеряли менее 50% сборов стартовой недели, собрав во вторую неделю проката около 65 млн рублей каждый.

ТОП-12 фильмов по наработке на сеанс

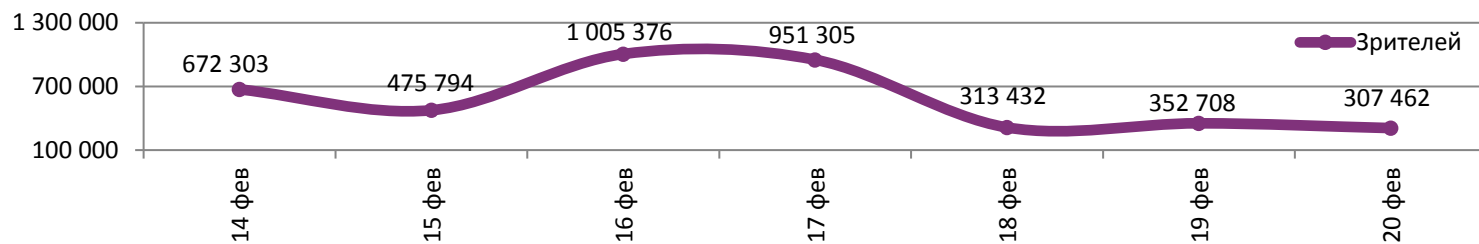
№	Название фильма	Количество сеансов	Наработка, зрителей	В % от средней наработки на сеанс
1	Зеленая книга	5 647	36	183%
2	Громкая связь	39 394	24	125%
3	Алита: Боевой ангел	61 133	24	121%
4	Фаворитка	1 109	22	113%
5	Клаустрофобы	11 766	22	113%
6	Путь домой	336	22	112%
7	Стекло	645	20	101%
8	Гринч	139	19	99%
9	Ван Гог. На пороге вечности	1 542	19	99%
10	Богемская рапсодия	125	19	96%
11	Бабушка лёгкого поведения 2	2 353	17	87%
12	Капернаум	759	17	85%

20 - средняя наработка на сеанс (зрителей на сеанс) в отчетном периоде.

Наработка на сеанс (зрителей на сеанс) представляет собой показатель среднего количества зрителей, присутствовавших на одном сеансе фильма, и рассчитывается как отношение количества проданных билетов к количеству состоявшихся сеансов за период.

Лидером по наработке стала «Зеленая книга», привлекая в среднем 36 зрителей на сеанс. В тройку лидеров вошли комедия «Громкая связь» и фильм-лидер недели «Алита: Боевой ангел» (в среднем 24 зрителя на сеанс). «Богемская рапсодия» продолжает привлекать зрителей на ограниченном количестве сеансов.

Распределение зрителей в отчетном периоде



Пиковая посещаемость пришлась на субботу: было продано более 1 млн билетов. 14 февраля, в День всех влюбленных, кинотеатры посетило 672 тысячи зрителей.

Число залов	Средняя цена билета, руб	Отличие от предыдущей недели
1	207,9	+10,3%
2	234,0	+6,7%
3-4	259,9	+3,7%
5-6	249,3	+3,3%
7-8	260,8	+1,1%
9-11	290,0	-0,6%
12-24	378,7	-3,0%
Среднее за период	263,9	+1,7%

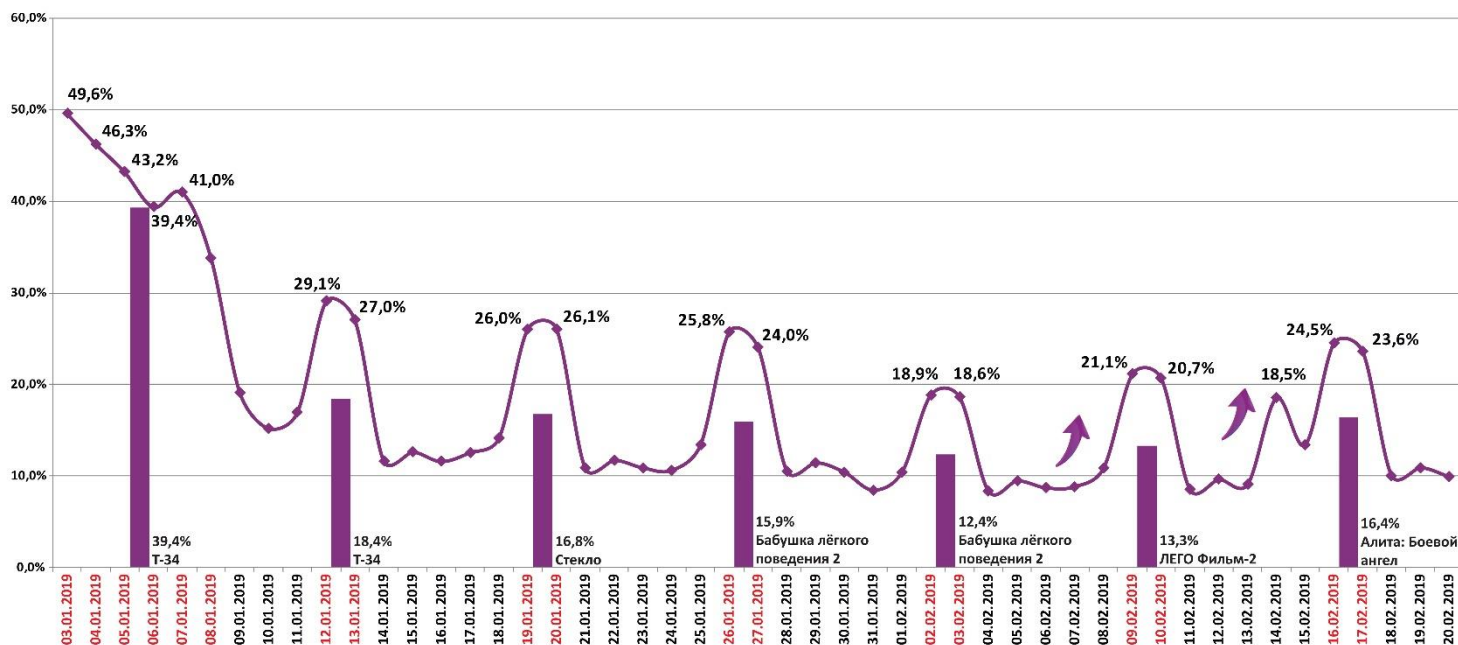
Число залов	Сеансов за период	% от итога	Отличие от предыдущей недели
1	22 799	11%	+2,9%
2	21 096	10%	+6,3%
3-4	35 996	17%	+5,2%
5-6	41 981	20%	+4,1%
7-8	47 145	23%	+6,3%
9-11	29 224	14%	+4,1%
12-24	9 697	5%	+3,4%
Общий итог	207 938	100%	+4,8%

Средняя цена билета группы кинотеатров представляет собой отношение валового сбора, полученного группой кинотеатров, к количеству проданных билетов указанными кинотеатрами.

Число залов	Средняя наработка (зрителей на сеанс)	Отличие от предыдущей недели
1	13	+20,4%
2	15	+27,1%
3-4	17	+31,2%
5-6	21	+26,5%
7-8	23	+21,7%
9-11	23	+18,5%
12-24	25	+13,4%
Среднее за период	20	+23,3%

Число залов	Средняя заполняемость зала, %	Отличие от предыдущей недели
1	7,7%	+19,3%
2	13,9%	+26,2%
3-4	16,6%	+30,2%
5-6	19,2%	+24,8%
7-8	18,2%	+22,2%
9-11	16,7%	+19,5%
12-24	19,3%	+14,8%
Среднее за период	16,4%	+23,6%

Заполняемость залов в период с 03.01.2019 по 20.02.2019



Вертикальные столбцы отражают среднюю заполненность залов за неделю. Данный показатель отличается от среднего значения, поскольку число зрителей разное.

Репертуарное планирование кинотеатров с наибольшей выручкой за период

На минувшей неделе в шести из семи лучших кинотеатров лидером по доле кассовых сборов стал фильм «Алита: Боевой ангел». В лучшем кинотеатре в категории 5-6 залов лидером стала «Зеленая книга».

Категория: 12-24 зала	Кол-во сеансов	Доля сеансов	Доля кассовых сборов
Алита: Боевой ангел	140	24,1%	29,8%
Громкая связь	112	19,2%	26,3%
Зеленая книга	39	6,7%	13,3%
Клаустрофобы	28	4,8%	6,1%
ЛЕГО Фильм-2	44	7,6%	5,5%
Семь ужинов	43	7,4%	3,7%
Завод	17	2,9%	2,3%
Тетрадь дружбы Нацумэ	14	2,4%	2,2%
Как я стал русским	26	4,5%	1,8%
Капернаум	13	2,2%	1,6%
Снегоуборщик	15	2,6%	1,5%
Ван Гог. На пороге вечности	7	1,2%	1,3%
Фаворитка	7	1,2%	0,8%
Отрыв	16	2,7%	0,7%
Святая Агата	10	1,7%	0,6%
Пилигрим	9	1,5%	0,6%
Честный человек	9	1,5%	0,5%
Айка	7	1,2%	0,3%
Девочка	7	1,2%	0,2%
Любить нельзя расстаться	8	1,4%	0,2%
Спасти Ленинград	7	1,2%	0,2%
МУЛЬТ в кино. Выпуск № 91	4	0,7%	0,2%
Итого	582	100,0%	100,0%
Категория: 9-11 залов	Кол-во сеансов	Доля сеансов	Доля кассовых сборов
Алита: Боевой ангел	135	25,2%	48,8%
Громкая связь	85	15,9%	15,5%
Клаустрофобы	37	6,9%	7,5%
Зеленая книга	31	5,8%	7,4%
ЛЕГО Фильм-2	40	7,5%	4,5%
Семь ужинов	47	8,8%	4,2%
Как я стал русским	30	5,6%	3,1%
Стекло	7	1,3%	1,6%
Снегоуборщик	15	2,8%	1,2%
Ван Гог. На пороге вечности	7	1,3%	1,1%
Бабушка лёгкого поведения 2	7	1,3%	1,0%
Завод	8	1,5%	0,9%
Спасти Ленинград	11	2,1%	0,7%
Отрыв	16	3,0%	0,5%
Тайный мир Анны	11	2,1%	0,5%
Святая Агата	6	1,1%	0,2%
Тетрадь дружбы Нацумэ	7	1,3%	0,2%
Фаворитка	6	1,1%	0,2%
МУЛЬТ в кино. Выпуск № 91	7	1,3%	0,2%
Пилигрим	3	0,6%	0,2%
Тим Талер или Проданный смех	3	0,6%	0,2%
Рассвет	6	1,1%	0,1%
Вернуть Бена	6	1,1%	0,1%
Белый парень Рик	1	0,2%	0,1%
Семья по-быстрому	1	0,2%	0,0%
МУЛЬТ в кино. Выпуск № 90	2	0,4%	0,0%
Итого	535	100,0%	100,0%
Категория: 7-8 залов	Кол-во сеансов	Доля сеансов	Доля кассовых сборов
Алита: Боевой ангел	112	30,2%	51,3%
Громкая связь	78	21,0%	22,6%
Зеленая книга	25	6,7%	7,5%
ЛЕГО Фильм-2	29	7,8%	5,3%
Семь ужинов	35	9,4%	3,5%
Пилигрим	11	3,0%	1,4%
Клаустрофобы	14	3,8%	1,4%
Как я стал русским	8	2,2%	1,3%
Снегоуборщик	7	1,9%	1,1%



Тетрадь дружбы Нацумэ	6	1,6%	1,0%
Отрыв	10	2,7%	0,9%
Ван Гог. На пороге вечности	7	1,9%	0,9%
Завод	7	1,9%	0,7%
МУЛЬТ в кино. Выпуск № 91	7	1,9%	0,4%
Святая Агата	7	1,9%	0,4%
Фаворитка	5	1,3%	0,1%
МУЛЬТ в кино. Выпуск № 90	2	0,5%	0,0%
Рассвет	1	0,3%	0,0%
Итого	371	100,0%	100,0%
Категория: 5-6 залов	Кол-во сеансов	Доля сеансов	Доля кассовых сборов
Зеленая книга	37	17,5%	24,6%
Громкая связь	31	14,6%	23,6%
Алита: Боевой ангел	46	21,7%	18,8%
Фаворитка	21	9,9%	14,2%
Ван Гог. На пороге вечности	20	9,4%	9,1%
Клаустрофобы	7	3,3%	2,9%
Капернаум	7	3,3%	2,7%
ЛЕГО Фильм-2	9	4,2%	1,6%
Тетрадь дружбы Нацумэ	7	3,3%	0,9%
Мэри Поппинс возвращается	7	3,3%	0,8%
Стекло	6	2,8%	0,4%
Мирай из будущего	6	2,8%	0,2%
Вернуть Бена	6	2,8%	0,1%
МУЛЬТ в кино. Выпуск № 91	2	0,9%	0,0%
Итого	212	100,0%	100,0%
Категория: 3-4 зала	Кол-во сеансов	Доля сеансов	Доля кассовых сборов
Алита: Боевой ангел	42	21,0%	61,2%
Громкая связь	40	20,0%	16,5%
Клаустрофобы	23	11,5%	7,8%
Семь ужинов	28	14,0%	4,5%
Зеленая книга	15	7,5%	3,9%
ЛЕГО Фильм-2	16	8,0%	2,1%
Как я стал русским	14	7,0%	1,7%
Фаворитка	7	3,5%	1,3%
Честный человек	7	3,5%	0,4%
Снегоуборщик	6	3,0%	0,4%
МУЛЬТ в кино. Выпуск № 91	2	1,0%	0,1%
Итого	200	100,0%	100,0%
Категория: 2 зала	Кол-во сеансов	Доля сеансов	Доля кассовых сборов
Алита: Боевой ангел	34	32,7%	37,7%
Громкая связь	23	22,1%	36,7%
Семь ужинов	20	19,2%	9,7%
Клаустрофобы	13	12,5%	8,0%
ЛЕГО Фильм-2	14	13,5%	7,9%
Итого	104	100,0%	100,0%
Категория: 1 зал	Кол-во сеансов	Доля сеансов	Доля кассовых сборов
Алита: Боевой ангел	14	28,6%	45,3%
Семь ужинов	7	14,3%	22,0%
Клаустрофобы	7	14,3%	14,6%
ЛЕГО Фильм-2	14	28,6%	9,5%
Как я стал русским	7	14,3%	8,6%
Итого	49	100,0%	100,0%

При построении данного отчета анализируются данные от всех коммерческих демонстраторов, расположенных на территории Российской Федерации, правильность передачи отчетности от которых подтверждена при сверке данных с прокатной организацией. Демонстраторы сегментированы по категориям в зависимости от количества залов. В каждой категории выбирается демонстратор, показавший наилучший финансовый результат в данный временной период. Публикуется роспись такого демонстратора за период. Название демонстратора и другие данные не публикуются. Со временем в случае появления постоянного лидера по какой-либо из категорий мы будем исключать такого лидера из гонки по фактору естественного преимущества (например, исключительно удачное расположение либо вместимость залов заметно выше, чем у конкурентов).

Показатели работы кинотеатров в зависимости от количества залов по фильмам ТОП-12

ТОП-12 фильмов по зрителям	Категория: 1 зал							
	всего к/т в категории	всего залов в категории	зрителей	сеансов	Зрителей на к/т	зрителей на кинозал	Сеансов на к/т	сеансов на кинозал
Алита: Боевой ангел	517	517	124 596	6 928	241	241	13,4	13,4
Громкая связь	248	248	42 155	2 609	170	170	10,5	10,5
Семь ужинов	379	379	24 010	2 160	63	63	5,7	5,7
ЛЕГО Фильм-2	638	638	32 501	3 136	51	51	4,9	4,9
Клаустрофобы	28	28	4 769	166	170	170	5,9	5,9
Зеленая книга	13	13	2 017	69	155	155	5,3	5,3
Как я стал русским	422	422	10 248	1 591	24	24	3,8	3,8
Спаси Ленинград	292	292	10 319	1 034	35	35	3,5	3,5
Бабушка лёгкого поведения 2	60	60	2 380	301	40	40	5,0	5,0
Отрыв	190	190	3 822	826	20	20	4,3	4,3
Завод	13	13	798	68	61	61	5,2	5,2
Ван Гог. На пороге вечности	15	15	3 277	99	218	218	6,6	6,6

ТОП-12 фильмов по зрителям	Категория: 2 зала							
	всего к/т в категории	всего залов в категории	зрителей	сеансов	Зрителей на к/т	зрителей на кинозал	Сеансов на к/т	сеансов на кинозал
Алита: Боевой ангел	265	425	131 541	7 160	496	310	27,0	16,8
Громкая связь	215	333	73 781	4 392	343	222	20,4	13,2
Семь ужинов	191	247	25 766	2 115	135	104	11,1	8,6
ЛЕГО Фильм-2	262	370	29 990	2 428	114	81	9,3	6,6
Клаустрофобы	124	156	14 254	1 026	115	91	8,3	6,6
Зеленая книга	11	13	1 773	70	161	136	6,4	5,4
Как я стал русским	194	223	8 928	1 071	46	40	5,5	4,8
Спаси Ленинград	129	152	6 504	564	50	43	4,4	3,7
Бабушка лёгкого поведения 2	10	11	780	61	78	71	6,1	5,5
Отрыв	37	42	1 226	219	33	29	5,9	5,2
Завод	18	21	1 118	111	62	53	6,2	5,3
Ван Гог. На пороге вечности	10	11	1 259	66	126	114	6,6	6,0

ТОП-12 фильмов по зрителям	Категория: 3-4 зала							
	всего к/т в категории	всего залов в категории	зрителей	сеансов	Зрителей на к/т	зрителей на кинозал	Сеансов на к/т	сеансов на кинозал
Алита: Боевой ангел	245	595	242 542	11 257	990	408	45,9	18,9
Громкая связь	237	535	156 706	7 847	661	293	33,1	14,7
Семь ужинов	210	379	48 944	3 879	233	129	18,5	10,2
ЛЕГО Фильм-2	236	436	52 594	3 600	223	121	15,3	8,3
Клаустрофобы	201	316	45 165	2 526	225	143	12,6	8,0
Зеленая книга	38	51	9 838	317	259	193	8,3	6,2
Как я стал русским	212	311	18 281	1 968	86	59	9,3	6,3
Спаси Ленинград	142	187	7 329	851	52	39	6,0	4,6
Бабушка лёгкого поведения 2	47	61	4 429	280	94	73	6,0	4,6
Отрыв	78	100	3 537	571	45	35	7,3	5,7
Завод	89	107	4 374	519	49	41	5,8	4,9
Ван Гог. На пороге вечности	29	34	2 099	173	72	62	6,0	5,1

ТОП-12 фильмов по зрителям	Категория: 5-6 залов							
	всего к/т в категории	всего залов в категории	зрителей	сеансов	Зрителей на к/т	зрителей на кинозал	Сеансов на к/т	сеансов на кинозал
Алита: Боевой ангел	168	505	309 359	11 924	1 841	613	71,0	23,6
Громкая связь	167	463	216 656	8 605	1 297	468	51,5	18,6
Семь ужинов	162	367	71 831	4 695	443	196	29,0	12,8
ЛЕГО Фильм-2	168	352	62 951	3 607	375	179	21,5	10,2
Клаустрофобы	166	342	65 588	2 962	395	192	17,8	8,7
Зеленая книга	88	134	33 823	898	384	252	10,2	6,7
Как я стал русским	160	283	27 301	2 099	171	96	13,1	7,4
Спаси Ленинград	115	153	7 120	789	62	47	6,9	5,2
Бабушка лёгкого поведения 2	83	99	10 062	551	121	102	6,6	5,6
Отрыв	102	158	7 373	935	72	47	9,2	5,9
Завод	118	157	9 114	794	77	58	6,7	5,1
Ван Гог. На пороге вечности	50	65	6 738	352	135	104	7,0	5,4

ТОП-12 фильмов по зрителям	Категория: 7-8 залов							
	всего к/т в категории	всего залов в категории	зрителей	сеансов	Зрителей на к/т	зрителей на кинозал	Сеансов на к/т	сеансов на кинозал
Алита: Боевой ангел	145	527	360 449	13 394	2 486	684	92,4	25,4
Громкая связь	141	472	258 457	8 945	1 833	548	63,4	19,0
Семь ужинов	144	369	88 265	5 458	613	239	37,9	14,8
ЛЕГО Фильм-2	144	347	70 384	3 682	489	203	25,6	10,6
Клаустрофобы	140	326	75 190	2 981	537	231	21,3	9,1
Зеленая книга	124	236	70 963	1 984	572	301	16,0	8,4
Как я стал русским	143	256	25 907	1 856	181	101	13,0	7,3
Спаси Ленинград	86	110	7 090	576	82	64	6,7	5,2
Бабушка лёгкого поведения 2	88	123	15 179	685	172	123	7,8	5,6
Отрыв	124	218	12 130	1 334	98	56	10,8	6,1
Завод	111	149	9 555	814	86	64	7,3	5,5
Ван Гог. На пороге вечности	59	73	8 599	429	146	118	7,3	5,9

ТОП-12 фильмов по зрителям	Категория: 9-11 залов							
	всего к/т в категории	всего залов в категории	зрителей	сеансов	Зрителей на к/т	зрителей на кинозал	Сеансов на к/т	сеансов на кинозал
Алита: Боевой ангел	72	304	218 892	8 206	3 040	720	114,0	27,0
Громкая связь	72	258	165 126	5 401	2 293	640	75,0	20,9
Семь ужинов	72	184	46 696	3 143	649	254	43,7	17,1
ЛЕГО Фильм-2	72	200	38 761	2 035	538	194	28,3	10,2
Клаустрофобы	72	193	41 141	1 641	571	213	22,8	8,5
Зеленая книга	66	166	56 970	1 634	863	343	24,8	9,8
Как я стал русским	72	144	11 312	910	157	79	12,6	6,3
Спаси Ленинград	46	58	3 031	339	66	52	7,4	5,8
Бабушка лёгкого поведения 2	45	61	5 958	370	132	98	8,2	6,1
Отрыв	67	124	6 768	800	101	55	11,9	6,5
Завод	61	86	5 852	449	96	68	7,4	5,2
Ван Гог. На пороге вечности	43	55	5 237	303	122	95	7,0	5,5

Заполняемость кинозалов крупнейших киносетей на сеансах фильма-лидера недели

Фильм-лидер недели: «Алита: Боевой ангел».

Лучший результат заполняемости на вечерних сеансах фильма-лидера продемонстрировала сеть «Империя грез» (30,5%).

Киносеть	14.02.19 ЧТ	15.02.19 ПТ	16.02.19 СБ	17.02.19 ВС	18.02.19 ПН	19.02.19 ВТ	20.02.19 СР	Итого за период
Империя грез	38,5%	27,4%	42,1%	31,4%	13,2%	13,3%	42,6%	30,5%
Киномакс	39,4%	28,2%	47,7%	35,0%	18,7%	19,0%	19,6%	29,9%
Пять звезд	33,8%	26,0%	44,0%	31,1%	12,5%	12,3%	21,7%	26,1%
КАРО ФИЛЬМ	30,2%	23,4%	40,8%	31,1%	12,0%	12,7%	16,3%	24,0%
Объединенная сеть кинотеатров								
СИНЕМА ПАРК и ФОРМУЛА КИНО	24,7%	19,6%	35,7%	26,8%	10,3%	27,0%	9,9%	22,1%
Алмаз Синема	31,4%	20,3%	31,1%	25,2%	12,9%	17,3%	10,6%	21,3%
Mori Cinema	24,8%	21,7%	36,3%	28,1%	9,4%	13,6%	9,0%	20,5%
Мираж Синема	25,4%	18,4%	32,7%	23,4%	20,3%	8,2%	8,4%	20,2%
Киноформат	26,5%	20,3%	28,7%	22,0%	17,8%	7,5%	8,2%	18,6%
Премьер-Зал	23,7%	17,6%	26,4%	21,9%	12,0%	10,2%	10,0%	18,0%
СИНЕМА-СТАР	24,5%	16,7%	29,8%	22,7%	9,5%	10,8%	8,2%	17,8%
Москино	14,8%	10,0%	19,3%	16,3%	5,7%	8,8%	3,8%	11,4%

При расчете используются данные вечерних сеансов - со временем начала с 17:00 по 21:59.

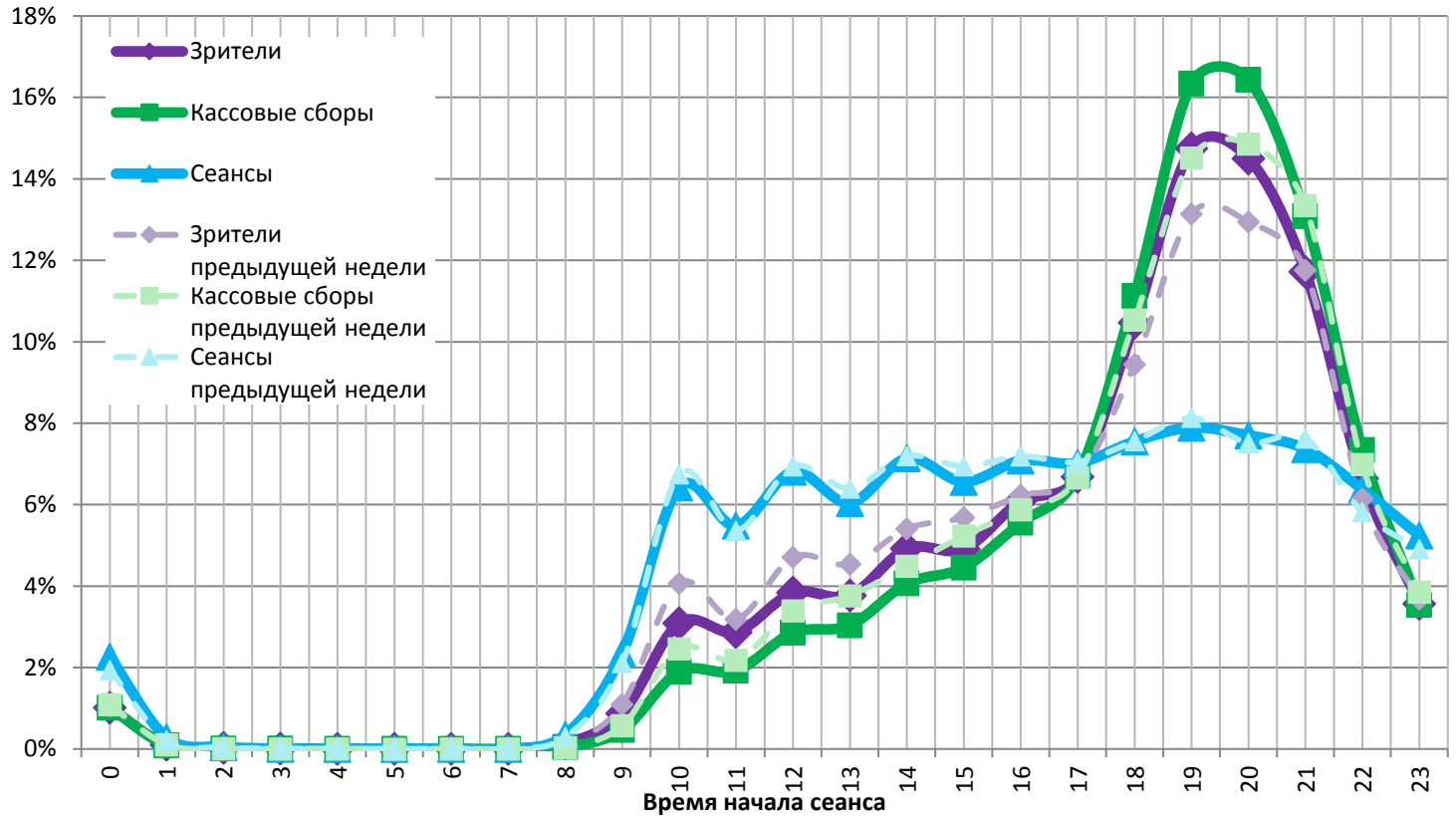
Данные таблицы рассчитаны как среднее значение показателей заполнения зала по каждому сеансу каждого демонстратора. Таким образом, финальная цифра не зависит ни от количества кинотеатров каждой киносети, ни от количества мест в зале.

Средняя наработка релизов ТОП-12 в зрителях на сеанс в зависимости от количества залов

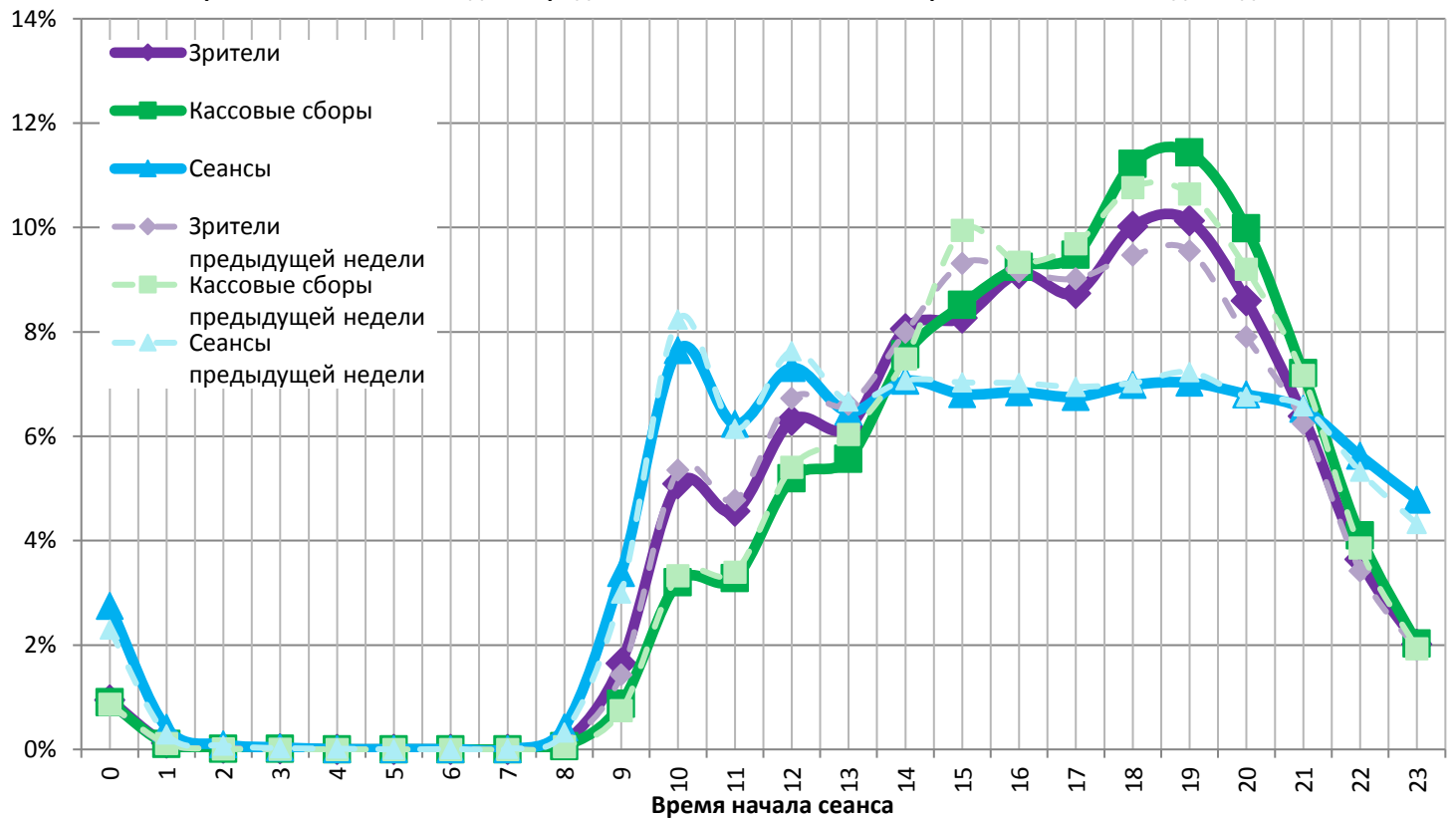
Название фильма	Количество залов									
	1	2	3	4	5	6	7	8	9-11	12-24
Алита: Боевой ангел	18	18	21	22	25	27	26	28	27	29
Громкая связь	16	17	19	21	24	26	28	29	31	32
Семь ужинов	11	12	12	13	14	16	16	16	15	14
ЛЕГО Фильм-2	10	12	14	15	17	18	19	19	19	24
Клаустрофобы	29	14	19	17	22	22	24	26	25	30
Зеленая книга	29	25	21	33	43	35	34	37	35	40
Как я стал русским	6	8	9	9	12	14	14	14	12	13
Спасти Ленинград	10	12	9	8	7	10	10	14	9	10
Бабушка лёгкого поведения 2	8	13	13	17	18	18	21	23	16	15
Отрыв	5	6	7	6	7	8	9	9	8	10
Завод	12	10	8	8	10	13	10	13	13	22
Ван Гог. На пороге вечности	33	19	14	12	21	18	19	21	17	23

На графике указано распределение доли зрителей, сеансов и кассовых сборов по времени начала сеанса.

Зависимость от времени начала сеанса доли проданных билетов, кассовых сборов и сеансов в будни



Зависимость от времени начала сеанса доли проданных билетов, кассовых сборов и сеансов в выходные дни



Пунктирными линиями обозначены значения предыдущей недели.

На графике наглядно представлена зависимость результатов деятельности кинотеатров от времени суток.

График «Зрители» (фиолетовый) отражает долю зрителей кинотеатра за день в зависимости от времени начала сеанса.

График «Кассовые сборы» (зеленый) отражает долю дневной выручки в зависимости от времени начала сеанса.

График «Сеансы» (синий) отображает долю состоявшихся сеансов за каждый час работы кинотеатра.

Основные показатели кинопроката в регионах Российской Федерации

Регион	Наработка на сеанс по зрителям	Средняя заполняемость залов	Средняя цена билета
Адыгея Респ.	19	11,1%	292,9
Алтай Респ.	12	8,0%	180,1
Алтайский край	17	13,0%	220,4
Амурская обл.	14	14,8%	275,6
Архангельская обл.	13	13,3%	247,4
Астраханская обл.	18	14,0%	221,7
Башкортостан Респ.	18	15,1%	213,4
Белгородская обл.	18	13,1%	196,7
Брянская обл.	13	14,5%	242,7
Бурятия Респ.	17	15,0%	231,7
Владимирская обл.	23	17,1%	228,7
Волгоградская обл.	20	14,6%	219,5
Вологодская обл.	20	16,9%	198,8
Воронежская обл.	21	15,7%	235,0
Дагестан Респ.	23	12,9%	237,1
Еврейская автономная обл.	11	11,6%	254,7
Забайкальский край	23	15,9%	221,5
Ивановская обл.	14	13,4%	245,8
Ингушетия Респ.	5	4,6%	250,8
Иркутская обл.	17	13,0%	245,8
Кабардино-Балкарская Респ.	13	9,6%	217,1
Калининградская обл.	17	17,0%	255,0
Калмыкия Респ.	17	16,4%	165,9
Калужская обл.	20	17,9%	275,9
Камчатский край	32	23,3%	357,8
Карачаево-Черкесская Респ.	19	13,8%	215,5
Карелия Респ.	12	13,4%	238,6
Кемеровская обл.	15	12,5%	242,1
Кировская обл.	17	19,2%	184,0
Коми Респ.	16	12,0%	205,9
Костромская обл.	21	15,7%	218,5
Краснодарский край	22	15,5%	274,0
Красноярский край	24	14,7%	215,3
Крым Респ.	16	17,9%	294,2
Курганская обл.	14	13,9%	234,0
Курская обл.	15	12,6%	176,0
Ленинградская обл.	16	16,6%	219,0
Липецкая обл.	16	12,1%	250,7
Магаданская обл.	14	20,5%	311,8
Марий Эл Респ.	14	14,2%	193,8
Мордовия Респ.	18	13,2%	191,2
Москва г.	24	20,1%	363,9
Московская обл.	20	16,2%	310,0
Мурманская обл.	18	17,3%	278,3
Ненецкий АО	13	42,7%	325,4
Нижегородская обл.	22	16,0%	240,4
Новгородская обл.	12	10,6%	221,0
Новосибирская обл.	20	16,1%	260,3
Омская обл.	19	18,7%	165,8
Оренбургская обл.	17	15,4%	203,2
Орловская обл.	13	10,3%	228,6
Пензенская обл.	18	23,9%	212,6
Пермский край	25	15,9%	247,7
Приморский край	26	18,1%	325,2
Псковская обл.	15	14,7%	250,1

Регион	Наработка на сеанс по зрителям	Средняя заполняемость залов	Средняя цена билета
Ростовская обл.	19	16,8%	238,6
Рязанская обл.	19	13,7%	218,2
Самарская обл.	17	14,2%	242,3
Санкт-Петербург г.	22	17,8%	274,9
Саратовская обл.	16	13,9%	217,2
Саха /Якутия/ Респ.	30	25,2%	292,0
Сахалинская обл.	29	21,6%	307,1
Свердловская обл.	19	16,4%	211,0
Севастополь г.	22	28,0%	228,6
Северная Осетия - Алания Респ.	25	18,8%	250,8
Смоленская обл.	19	13,0%	243,4
Ставропольский край	23	19,3%	221,3
Тамбовская обл.	15	11,4%	226,6
Татарстан Респ.	21	17,0%	215,4
Тверская обл.	19	17,5%	230,2
Томская обл.	22	15,4%	283,4
Тульская обл.	19	16,2%	237,5
Тыва Респ.	15	4,6%	168,8
Тюменская обл.	16	15,1%	230,6
Удмуртская Респ.	19	17,7%	194,1
Ульяновская обл.	18	13,4%	231,0
Хабаровский край	23	20,3%	274,9
Хакасия Респ.	17	10,2%	207,6
Ханты-Мансийский Автономный округ - Югра АО	17	16,2%	274,1
Челябинская обл.	18	14,0%	208,6
Чеченская Респ.	17	18,6%	282,5
Чувашская Республика - Чувашия	17	16,3%	187,4
Чукотский АО	22	7,0%	311,5
Ямало-Ненецкий АО	14	20,1%	323,0
Ярославская обл.	18	12,8%	216,9
Средний показатель по Российской Федерации	20	16,4%	263,9

Региональная статистика характеризует основные сводные показатели каждого региона Российской Федерации, где расположены кинотеатры.