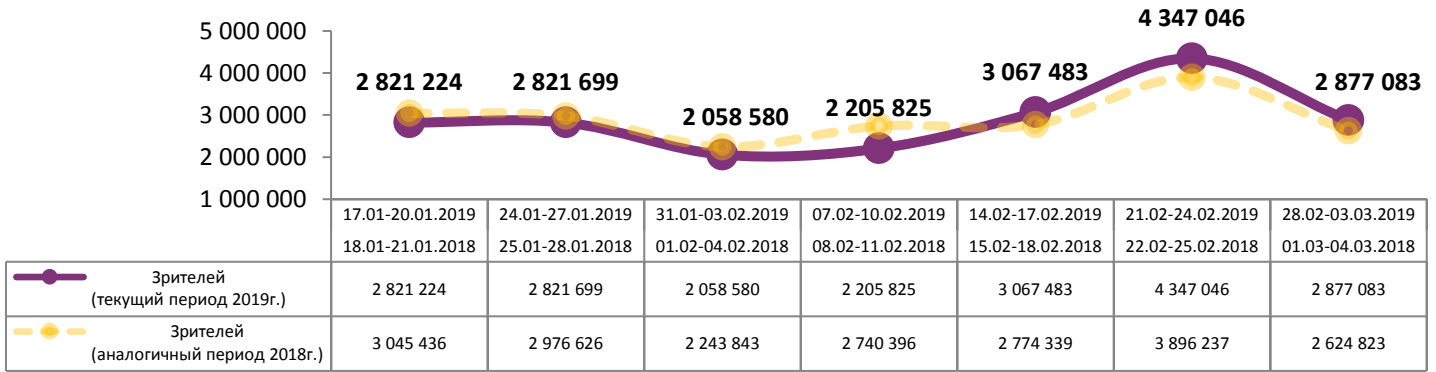
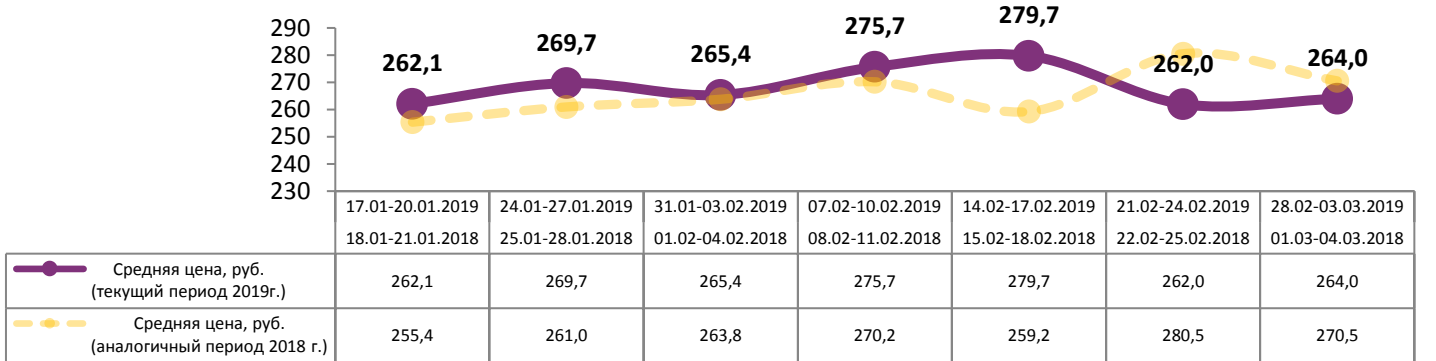
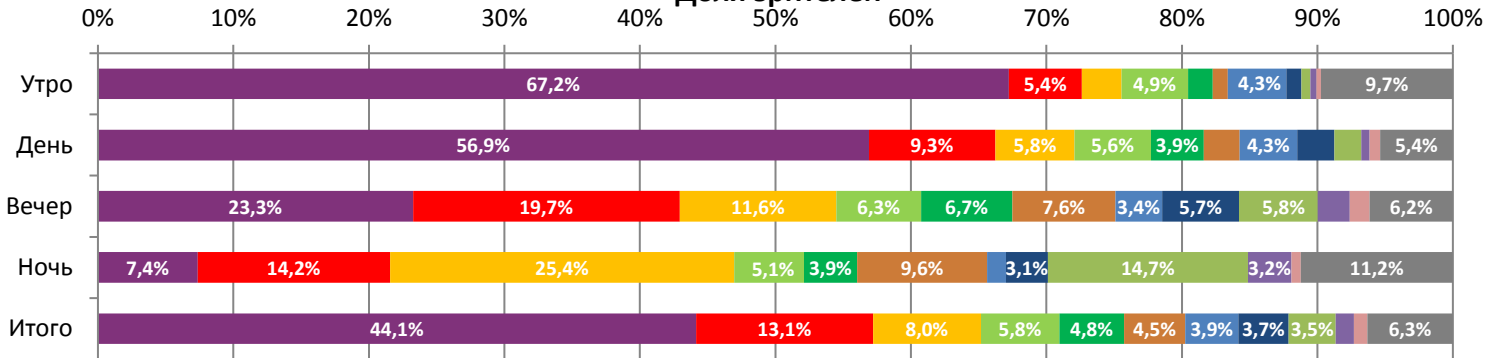
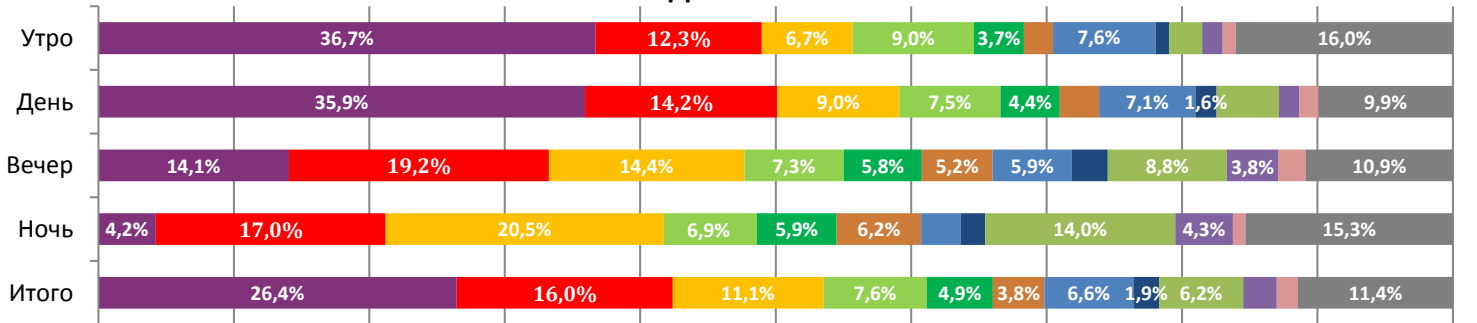


Динамика количества зрителей по уикендам

Динамика средней цены билета по уикендам

Доля зрителей

Доля сеансов


- Как приручить дракона 3
- Любовницы
- Счастливого нового дня смерти
- Алита: Боевой ангел
- Громкая связь
- Наркокурьер
- Тобол
- Зеленая книга
- Кадавр
- Шутки в сторону 2: Миссия в Майами
- Юморист
- Другие фильмы

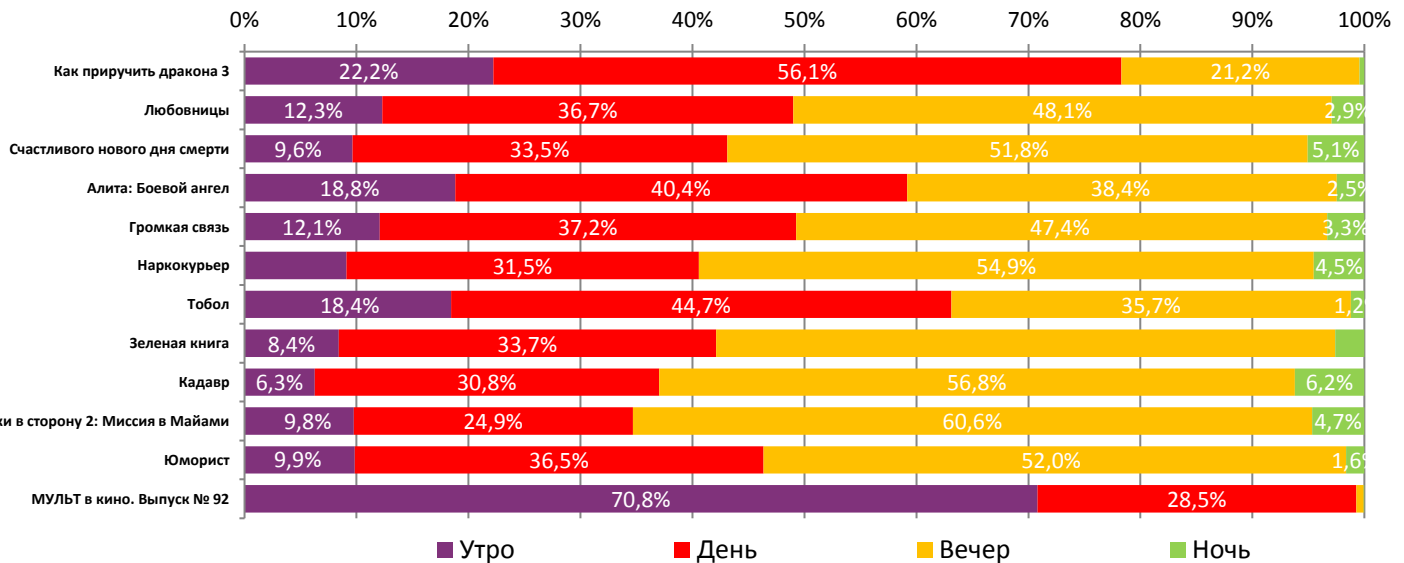
Временные промежутки по времени начала сеанса считаются следующим образом: «Утро» - с 06:00 до 11:59, «День» - с 12:00 по 17:59, «Вечер» - с 18:00 по 23:59, «Ночь» - с 00:00 по 05:59.

Доля зрителей отдельного фильма рассчитывается как соотношение количества проданных билетов на сеансы фильма в указанный период к количеству проданных билетов на все сеансы фильмов, демонстрируемых в аналогичный временной промежуток.

Доля сеансов отдельного релиза рассчитывается как соотношение количества состоявшихся сеансов фильма в указанный период к количеству состоявшихся сеансов всех фильмов, демонстрируемых в аналогичный временной промежуток.

Основные показатели кинопроката

| № | Название фильма | № ПУ | Дата релиза | Неделя проката | Возрастное ограничение | Прокатчик | За период с 28.02 по 03.03.2019 | | | | | | Всего | | | | |
|---|------------------------------------|-----------|-------------|----------------|------------------------|-----------|---------------------------------|---------------|--------------------|---------------|----------------|---------|---------------------|-----------|---------------|---------|--|
| | | | | | | | Наработка на сеанс по зрителям | Зрители | Изменение, % | Сборы, руб. | Изменение, % | Сеансов | Средняя цена билета | Зрители | Сборы, руб. | Сеансов | |
| 1 | Как приручить дракона 3 | 124000719 | 21.02.2019 | 2 | 6+ | UPI | 39 | 1 270 225 | -51,1% | 313 263 099 | -52,1% | 32 880 | 246,6 | 4 439 402 | 1 088 218 984 | 107 012 | |
| 2 | Любовницы | 111003519 | 28.02.2019 | 1 | 16+ | WDSSPR | 19 | 375 715 | - | 104 853 695 | - | 19 836 | 279,1 | 377 687 | 105 546 923 | 19 867 | |
| 3 | Счастливого нового дня смерти | 121002419 | 28.02.2019 | 1 | 18+ | UPI | 17 | 228 907 | - | 61 388 107 | - | 13 840 | 268,2 | 228 918 | 61 390 645 | 13 841 | |
| 4 | Алита: Боевой ангел | 121000619 | 14.02.2019 | 3 | 16+ | FOX | 18 | 166 617 | -64,5% | 47 817 823 | -64,4% | 9 496 | 287,0 | 2 430 227 | 714 558 009 | 109 624 | |
| 5 | Громкая связь | 111001519 | 14.02.2019 | 3 | 16+ | WDSSPR | 23 | 137 549 | -65,0% | 39 259 371 | -65,2% | 6 051 | 285,4 | 1 643 593 | 445 109 317 | 70 632 | |
| 6 | Наркокурьер | 121003119 | 28.02.2019 | 1 | 18+ | CAO | 28 | 130 008 | - | 40 768 509 | - | 4 721 | 313,6 | 130 008 | 40 768 509 | 4 721 | |
| 7 | Тобол | 111002419 | 21.02.2019 | 2 | 16+ | CP | 14 | 112 309 | -59,0% | 26 543 662 | -62,2% | 8 172 | 236,3 | 482 634 | 115 937 222 | 32 222 | |
| 8 | Зеленая книга | 121029418 | 24.01.2019 | 6 | 16+ | CPF | 45 | 107 245 | +14,9% | 34 070 888 | +12,8% | 2 376 | 317,7 | 1 529 140 | 446 187 147 | 39 866 | |
| 9 | Кадавр | 121002019 | 28.02.2019 | 1 | 18+ | WDSSPR | 13 | 99 868 | - | 27 037 842 | - | 7 695 | 270,7 | 100 107 | 27 059 842 | 7 698 | |
| 10 | Шутки в сторону 2: Миссия в Майами | 121003319 | 28.02.2019 | 1 | 16+ | EXP | 12 | 38 531 | - | 11 656 767 | - | 3 105 | 302,5 | 39 270 | 11 764 591 | 3 131 | |
| 11 | Юморист | 111017918 | 01.03.2019 | 1 | 16+ | CP | 15 | 28 405 | - | 9 061 786 | - | 1 948 | 319,0 | 28 950 | 9 274 297 | 1 950 | |
| 12 | МУЛЬТ в кино. Выпуск № 92 | 114001119 | 02.03.2019 | 1 | 0+ | MVK | 15 | 22 340 | - | 2 690 533 | - | 1 538 | 120,4 | 22 359 | 2 692 063 | 1 556 | |
| ИТОГО: | | | | | | | 2 717 719 | -35,4% | 718 412 080 | -34,8% | 111 658 | | | | | | |
| Доля ТОП-12 в совокупных показателях периода: | | | | | | | 94,5% | | 94,6% | | 89,8% | | | | | | |

Распределение сеансов фильмов ТОП-12 по времени показа

ТОП-12 по наработке на сеанс

| № | Название фильма | Количество сеансов | Наработка, зрителей | В % от средней наработки на сеанс |
|----|-----------------------------|--------------------|---------------------|-----------------------------------|
| 1 | Зеленая книга | 2 376 | 45 | 195% |
| 2 | Как приручить дракона 3 | 32 880 | 39 | 167% |
| 3 | Фаворитка | 207 | 35 | 150% |
| 4 | Наркокурьер | 4 721 | 28 | 119% |
| 5 | Спасти Ленинград | 63 | 25 | 110% |
| 6 | Богемская рапсодия | 74 | 25 | 110% |
| 7 | Ван Гог. На пороге вечности | 120 | 24 | 105% |
| 8 | Т-34 | 66 | 24 | 103% |
| 9 | Громкая связь | 6 051 | 23 | 98% |
| 10 | Завод | 65 | 22 | 97% |
| 11 | Любовницы | 19 836 | 19 | 82% |
| 12 | Великий Северный Путь | 115 | 18 | 76% |

23 – средняя наработка на сеанс (зрителей на сеанс) в отчетном периоде.

| Число залов | Средняя цена билета, руб |
|--------------------------|--------------------------|
| 1 | 197,9 |
| 2 | 225,4 |
| 3-4 | 253,9 |
| 5-6 | 252,5 |
| 7-8 | 269,1 |
| 9-11 | 294,4 |
| 12-24 | 383,7 |
| Среднее за период | 264,0 |

| Число залов | Средняя наработка (зрителей на сеанс) |
|--------------------------|---------------------------------------|
| 1 | 17 |
| 2 | 19 |
| 3-4 | 21 |
| 5-6 | 24 |
| 7-8 | 26 |
| 9-11 | 25 |
| 12-24 | 30 |
| Среднее за период | 23 |

| Число залов | Сеансов за период | % от итога |
|-------------------|-------------------|-------------|
| 1 | 14 476 | 12% |
| 2 | 12 726 | 10% |
| 3-4 | 21 160 | 17% |
| 5-6 | 25 286 | 20% |
| 7-8 | 27 708 | 22% |
| 9-11 | 17 288 | 14% |
| 12-24 | 5 693 | 5% |
| Общий итог | 124 337 | 100% |

| Число залов | Средняя заполняемость зала, % |
|--------------------------|-------------------------------|
| 1 | 9,9% |
| 2 | 17,1% |
| 3-4 | 19,2% |
| 5-6 | 21,7% |
| 7-8 | 20,4% |
| 9-11 | 18,7% |
| 12-24 | 22,3% |
| Среднее за период | 18,8% |

Лучшее репертуарное планирование в зависимости от количества залов

| Категория: 12-24 зала | Кол-во сеансов | Доля сеансов | Доля кассовых сборов |
|------------------------------------|----------------|---------------|----------------------|
| Как приручить дракона 3 | 54 | 15,9% | 26,3% |
| Любовницы | 43 | 12,6% | 11,7% |
| Наркокурьер | 22 | 6,5% | 9,9% |
| Зеленая книга | 19 | 5,6% | 8,7% |
| Счастливого нового дня смерти | 34 | 10,0% | 8,1% |
| Громкая связь | 21 | 6,2% | 7,9% |
| Алита: Боевой ангел | 22 | 6,5% | 6,1% |
| Власть | 15 | 4,4% | 4,3% |
| Шутки в сторону 2: Миссия в Майами | 13 | 3,8% | 2,8% |
| Кадавр | 19 | 5,6% | 2,3% |
| Юморист | 6 | 1,8% | 2,0% |
| Тобол | 12 | 3,5% | 1,9% |
| Навиская из долины ветров | 8 | 2,4% | 1,7% |
| Лабиринты прошлого | 4 | 1,2% | 1,0% |
| Снегоуборщик | 5 | 1,5% | 0,8% |
| Ван Гог. На пороге вечности | 4 | 1,2% | 0,7% |
| Затерянные во льдах | 4 | 1,2% | 0,7% |
| Капернаум | 4 | 1,2% | 0,5% |
| Мадонна: Рождение легенды | 4 | 1,2% | 0,5% |
| Омен: Перерождение | 4 | 1,2% | 0,4% |
| ЛЕГО Фильм-2 | 4 | 1,2% | 0,4% |
| Шедевр | 4 | 1,2% | 0,4% |
| По половому признаку | 7 | 2,1% | 0,3% |
| Обещание на рассвете | 6 | 1,8% | 0,3% |
| МУЛЬТ в кино. Выпуск № 92 | 2 | 0,6% | 0,1% |
| Общий итог | 340 | 100,0% | 100,0% |

| Категория: 9-11 залов | Кол-во сеансов | Доля сеансов | Доля кассовых сборов |
|------------------------------------|----------------|--------------|----------------------|
| Как приручить дракона 3 | 74 | 25,7% | 39,0% |
| Любовницы | 43 | 14,9% | 12,3% |
| Наркокурьер | 26 | 9,0% | 10,3% |
| Счастливого нового дня смерти | 40 | 13,9% | 9,7% |
| Алита: Боевой ангел | 16 | 5,6% | 9,2% |
| Зеленая книга | 10 | 3,5% | 5,9% |
| Кадавр | 26 | 9,0% | 4,6% |
| Громкая связь | 4 | 1,4% | 2,0% |
| Тобол | 9 | 3,1% | 1,6% |
| Шутки в сторону 2: Миссия в Майами | 7 | 2,4% | 1,5% |
| Юморист | 4 | 1,4% | 1,3% |
| Затерянные во льдах | 2 | 0,7% | 0,7% |
| Власть | 4 | 1,4% | 0,5% |



| | | | |
|------------------------------------|-----------------------|---------------------|-----------------------------|
| Навсикая из долины ветров | 4 | 1,4% | 0,4% |
| Омен: Перерождение | 4 | 1,4% | 0,3% |
| МУЛЬТ в кино. Выпуск № 92 | 2 | 0,7% | 0,2% |
| Обещание на рассвете | 3 | 1,0% | 0,1% |
| По половому признаку | 4 | 1,4% | 0,1% |
| Мадонна: Рождение легенды | 2 | 0,7% | 0,1% |
| 30 безумных желаний | 4 | 1,4% | 0,1% |
| Общий итог | 288 | 100,0% | 100,0% |
| Категория: 7-8 залов | Кол-во сеансов | Доля сеансов | Доля кассовых сборов |
| Как приручить дракона 3 | 48 | 23,1% | 42,9% |
| Любовницы | 26 | 12,5% | 13,3% |
| Зеленая книга | 10 | 4,8% | 8,1% |
| Счастливого нового дня смерти | 28 | 13,5% | 7,9% |
| Наркокурьер | 16 | 7,7% | 7,9% |
| Кадавр | 17 | 8,2% | 3,8% |
| Громкая связь | 7 | 3,4% | 3,7% |
| Алита: Боевой ангел | 10 | 4,8% | 3,4% |
| Тобол | 10 | 4,8% | 2,2% |
| Шутки в сторону 2: Миссия в Майами | 8 | 3,8% | 1,6% |
| Власть | 4 | 1,9% | 1,5% |
| Юморист | 3 | 1,4% | 0,9% |
| Лабиринты прошлого | 4 | 1,9% | 0,9% |
| Навсикая из долины ветров | 4 | 1,9% | 0,7% |
| Омен: Перерождение | 5 | 2,4% | 0,6% |
| Затерянные во льдах | 2 | 1,0% | 0,3% |
| МУЛЬТ в кино. Выпуск № 92 | 4 | 1,9% | 0,3% |
| Мадонна: Рождение легенды | 2 | 1,0% | 0,2% |
| Общий итог | 208 | 100,0% | 100,0% |
| Категория: 5-6 залов | Кол-во сеансов | Доля сеансов | Доля кассовых сборов |
| Как приручить дракона 3 | 20 | 15,4% | 19,9% |
| Зеленая книга | 12 | 9,2% | 16,4% |
| Наркокурьер | 12 | 9,2% | 11,9% |
| Фаворитка | 8 | 6,2% | 11,1% |
| Власть | 8 | 6,2% | 10,6% |
| Громкая связь | 8 | 6,2% | 6,6% |
| Ван Гог. На пороге вечности | 8 | 6,2% | 5,5% |
| Счастливого нового дня смерти | 12 | 9,2% | 4,7% |
| Алита: Боевой ангел | 8 | 6,2% | 4,1% |
| Капернаум | 4 | 3,1% | 3,1% |
| По половому признаку | 8 | 6,2% | 2,5% |
| Шедевр | 4 | 3,1% | 1,1% |
| Тетрадь дружбы Нацумэ | 4 | 3,1% | 0,9% |
| Клаустрофобы | 4 | 3,1% | 0,6% |
| Мадонна: Рождение легенды | 4 | 3,1% | 0,5% |
| ЛЕГО Фильм-2 | 4 | 3,1% | 0,4% |
| МУЛЬТ в кино. Выпуск № 92 | 2 | 1,5% | 0,1% |
| Общий итог | 130 | 100,0% | 100,0% |
| Категория: 3-4 зала | Кол-во сеансов | Доля сеансов | Доля кассовых сборов |
| Как приручить дракона 3 | 24 | 24,7% | 43,5% |
| Счастливого нового дня смерти | 13 | 13,4% | 15,6% |
| Наркокурьер | 12 | 12,4% | 15,5% |
| Кадавр | 11 | 11,3% | 13,7% |
| Алита: Боевой ангел | 8 | 8,2% | 4,4% |
| Затерянные во льдах | 4 | 4,1% | 3,8% |
| По половому признаку | 4 | 4,1% | 1,2% |
| Любовницы | 9 | 9,3% | 1,1% |
| Омен: Перерождение | 4 | 4,1% | 0,5% |
| ЛЕГО Фильм-2 | 4 | 4,1% | 0,5% |
| Власть | 4 | 4,1% | 0,3% |
| Общий итог | 97 | 100,0% | 100,0% |
| Категория: 2 зала | Кол-во сеансов | Доля сеансов | Доля кассовых сборов |
| Как приручить дракона 3 | 12 | 21,4% | 66,0% |
| Любовницы | 16 | 28,6% | 13,8% |
| Счастливого нового дня смерти | 8 | 14,3% | 9,5% |
| Громкая связь | 4 | 7,1% | 3,6% |
| Омен: Перерождение | 4 | 7,1% | 3,0% |



| | | | |
|-------------------------------|-----------------------|---------------------|-----------------------------|
| Тобол | 8 | 14,3% | 2,4% |
| Алита: Боевой ангел | 4 | 7,1% | 1,6% |
| Общий итог | 56 | 100,0% | 100,0% |
| Категория: 1 зал | Кол-во сеансов | Доля сеансов | Доля кассовых сборов |
| Как приручить дракона 3 | 8 | 33,3% | 60,5% |
| Любовницы | 4 | 16,7% | 17,2% |
| Счастливого нового дня смерти | 4 | 16,7% | 14,5% |
| Тобол | 4 | 16,7% | 6,0% |
| Алита: Боевой ангел | 4 | 16,7% | 1,7% |
| Общий итог | 24 | 100,0% | 100,0% |

Примечание: При построении данного отчета анализируются данные от всех коммерческих демонстраторов, расположенных на территории Российской Федерации, правильность передачи отчетности от которых подтверждена при сверке данных с прокатной организацией. Демонстраторы сегментированы по категориям в зависимости от количества залов. В каждой категории выбирается демонстратор, показавший наилучший финансовый результат в данный временной период. Публикуется роспись такого демонстратора за период. Название демонстратора и другие данные не публикуются.