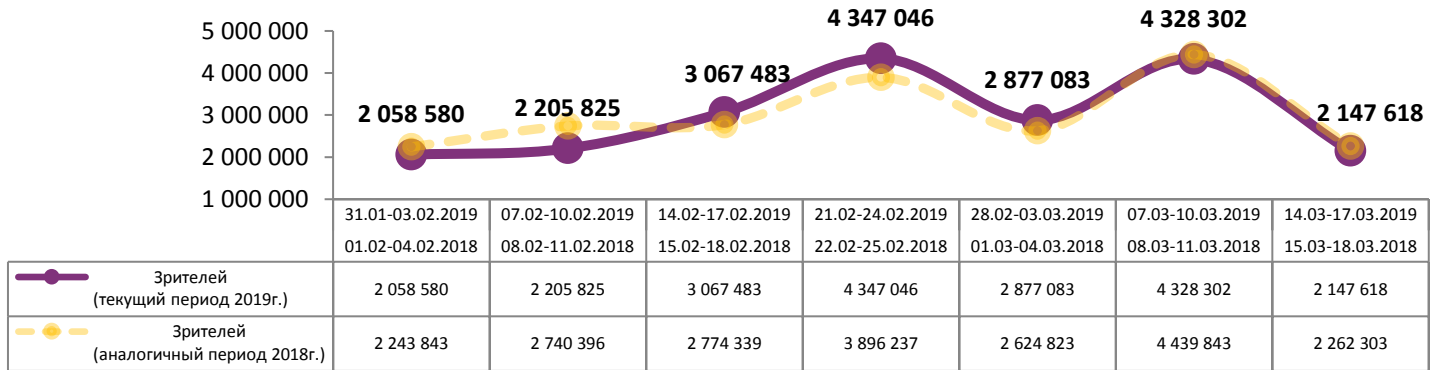
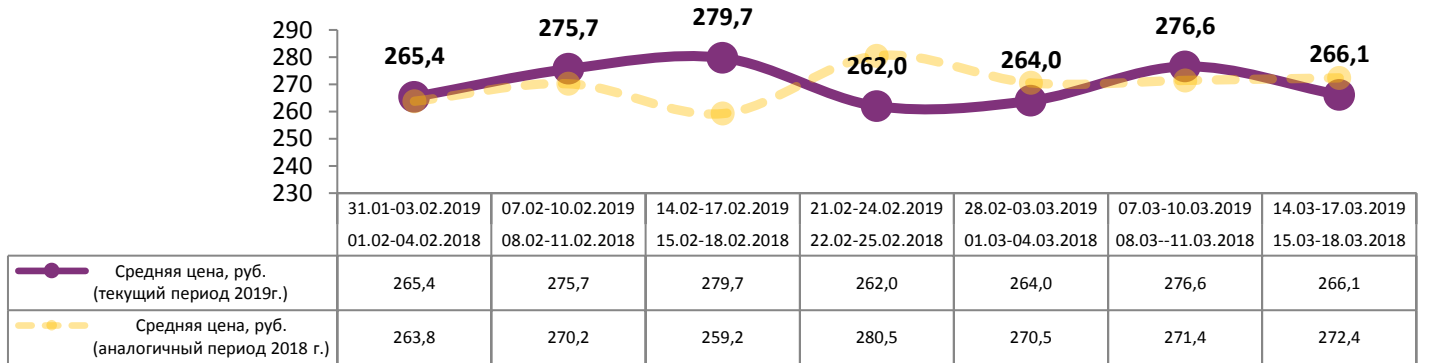
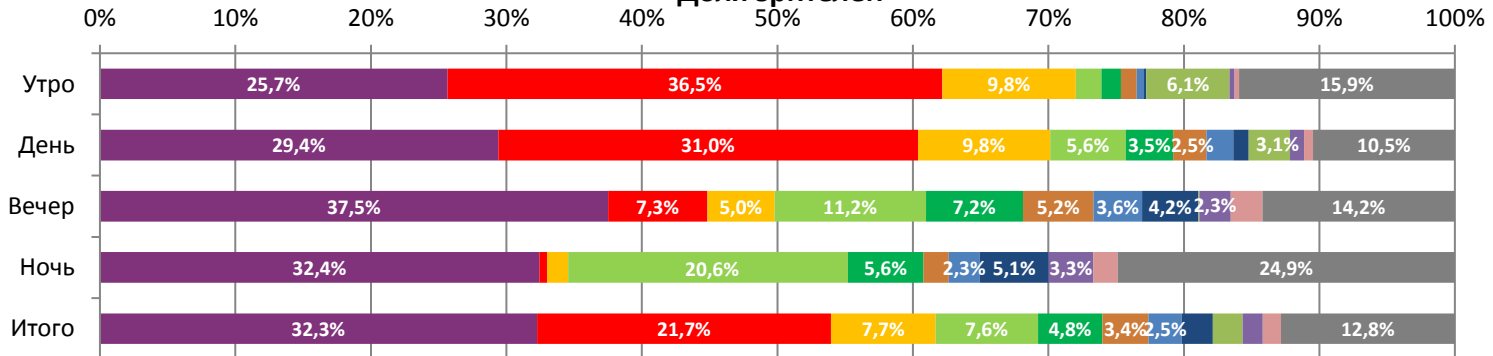
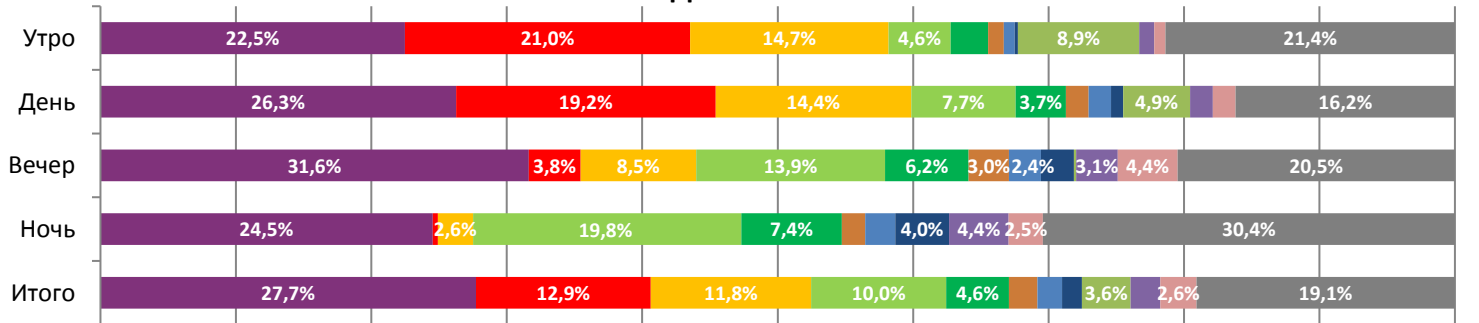


Динамика количества зрителей по уикендам

Динамика средней цены билета по уикендам

Доля зрителей

Доля сеансов


- Капитан Марвел
- Как приручить дракона 3
- Родившийся стать королем
- Пиковая дама. Зазеркалье
- Любовницы
- Зеленая книга
- Громкая связь
- Наркокурьер
- Гурвинек. Волшебная игра
- Родители легкого поведения
- Время возмездия
- Другие фильмы

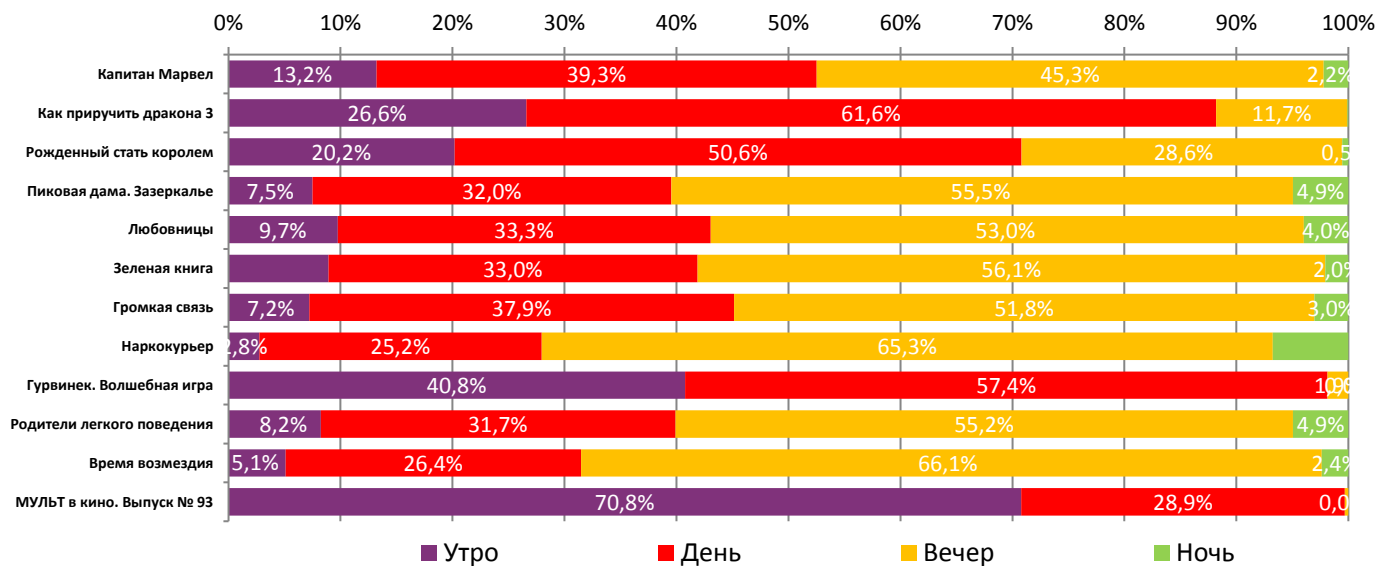
Временные промежутки по времени начала сеанса считаются следующим образом: «Утро» - с 06:00 до 11:59, «День» - с 12:00 по 17:59, «Вечер» - с 18:00 по 23:59, «Ночь» - с 00:00 по 05:59.

Доля зрителей отдельного фильма рассчитывается как соотношение количества проданных билетов на сеансы фильма в указанный период к количеству проданных билетов на все сеансы фильмов, демонстрируемых в аналогичный временной промежуток.

Доля сеансов отдельного релиза рассчитывается как соотношение количества состоявшихся сеансов фильма в указанный период к количеству состоявшихся сеансов всех фильмов, демонстрируемых в аналогичный временной промежуток.

Основные показатели кинопроката

№	Название фильма	№ ПУ	Дата релиза	Неделя проката	Возрастное ограничение	Прокатчик	За период с 14.03 по 17.03.2019					Всего					
							Наработка на сеанс по зрителям	Зрители	Изменение, %	Сборы, руб.	Изменение, %	Сеансов	Средняя цена билета	Зрители	Сборы, руб.	Сеансов	
1	Капитан Марвел	121002119	07.03.2019	2	16+	WDSSPR	22	693 134	-65,5%	201 731 137	-66,6%	32 176	291,0	3 178 248	922 335 333	107 967	
2	Как приручить дракона 3	124000719	21.02.2019	4	6+	UPI	31	465 666	-55,1%	105 572 470	-56,4%	14 984	226,7	6 431 996	1 530 929 014	176 329	
3	Рожденный стать королем	121001019	14.03.2019	1	6+	FOX	12	165 742	-	41 869 407	-	13 736	252,6	165 813	41 879 297	13 745	
4	Пиковая дама. Зазеркалье	111003619	14.03.2019	1	16+	WDSSPR	14	162 190	-	43 683 037	-	11 573	269,3	162 224	43 686 837	11 578	
5	Любовницы	111003519	28.02.2019	3	16+	WDSSPR	19	102 195	-68,8%	27 881 908	-68,8%	5 375	272,8	1 049 401	272 444 777	57 611	
6	Зеленая книга	121029418	24.01.2019	8	16+	CPF	30	73 261	-31,6%	22 346 503	-34,5%	2 440	305,0	1 785 159	518 852 943	47 854	
7	Громкая связь	111001519	14.02.2019	5	16+	WDSSPR	25	52 713	-51,9%	15 431 414	-51,7%	2 106	292,7	1 884 935	508 276 873	81 490	
8	Наркокурьер	121003119	28.02.2019	3	18+	CAO	29	49 261	-36,2%	16 135 814	-33,9%	1 706	327,6	353 204	102 744 189	14 363	
9	Гурвинек. Волшебная игра	114001418	07.03.2019	2	6+	MVK	11	47 174	-38,7%	9 195 857	-40,2%	4 152	194,9	133 364	26 029 552	11 553	
10	Родители легкого поведения	121004319	07.03.2019	2	18+	MG	12	32 039	-35,5%	9 449 823	-39,6%	2 571	294,9	99 475	29 071 937	7 036	
11	Время возмездия	121001819	14.03.2019	1	18+	VLG	9	28 462	-	9 612 859	-	3 072	337,7	28 462	9 612 859	3 072	
12	МУЛЬТ в кино. Выпуск № 93	114001919	16.03.2019	1	0+	MVK	18	28 329	-	3 450 623	-	1 612	121,8	28 382	3 453 213	1 663	
ИТОГО:							1 900 166	-53,4%	506 360 853	-55,3%	95 503						
Доля ТОП-12 в совокупных показателях периода:							88,5%		88,6%		82,3%						

Распределение сеансов фильмов ТОП-12 по времени показа

ТОП-12 по наработке на сеанс

№	Название фильма	Количество сеансов	Наработка, зрителей	В % от средней наработки на сеанс
1	Агент Мамбо	181	94	508%
2	Фаворитка	88	33	178%
3	Как приручить дракона 3	14 984	31	168%
4	Власть	103	31	166%
5	Зеленая книга	2 440	30	162%
6	Наркокурьер	1 706	29	156%
7	Громкая связь	2 106	25	135%
8	Капитан Марвел	32 176	22	116%
9	Юморист	178	20	108%
10	Середина 90-х	840	20	106%
11	Ван Гоги	568	19	103%
12	Любовницы	5 375	19	103%

19 – средняя наработка на сеанс (зрителей на сеанс) в отчетном периоде.

Число залов	Средняя цена билета, руб
1	196,3
2	227,1
3-4	259,0
5-6	254,4
7-8	268,4
9-11	295,3
12-24	378,3
Среднее за период	266,1

Число залов	Средняя наработка (зрителей на сеанс)
1	12
2	15
3-4	16
5-6	20
7-8	21
9-11	21
12-24	25
Среднее за период	19

Число залов	Сеансов за период	% от итога
1	13 949	12%
2	11 592	10%
3-4	19 234	17%
5-6	23 439	20%
7-8	25 907	22%
9-11	16 508	14%
12-24	5 415	5%
Общий итог	116 044	100%

Число залов	Средняя заполняемость зала, %
1	7,5%
2	13,8%
3-4	15,8%
5-6	18,3%
7-8	17,1%
9-11	16,3%
12-24	19,9%
Среднее за период	15,7%

Лучшее репертуарное планирование в зависимости от количества залов

Категория: 12-24 зала	Кол-во сеансов	Доля сеансов	Доля кассовых сборов
Капитан Марвел	100	31,8%	45,5%
Как приручить дракона 3	49	15,6%	18,7%
Зеленая книга	18	5,7%	8,6%
Пиковая дама. Зазеркалье	30	9,6%	6,2%
Рожденный стать королем	26	8,3%	4,5%
Родители легкого поведения	9	2,9%	2,5%
Середина 90-х	6	1,9%	2,5%
Гурвинек. Волшебная игра	10	3,2%	1,7%
Время возмездия	6	1,9%	1,7%
Громкая связь	3	1,0%	1,6%
Звонок мертвецу	4	1,3%	1,5%
Любовницы	4	1,3%	0,7%
Хрустальное небо вчерашнего дня	7	2,2%	0,6%
Алита: Боевой ангел	4	1,3%	0,6%
Юморист	4	1,3%	0,5%
МУЛЬТ в кино. Выпуск № 93	2	0,6%	0,5%
Счастливого нового дня смерти	4	1,3%	0,4%
Чайка	4	1,3%	0,4%
Норм и Несокрушимые: Ключи от королевства	4	1,3%	0,3%
Вокс Люкс	4	1,3%	0,3%
ВМаяковский	3	1,0%	0,2%
Гости	2	0,6%	0,2%
Добро пожаловать в Акапулько	3	1,0%	0,2%
Сделано в Италии	4	1,3%	0,1%
Лови момент	4	1,3%	0,1%
Общий итог	314	100,0%	100,0%

Категория: 9-11 залов	Кол-во сеансов	Доля сеансов	Доля кассовых сборов
Капитан Марвел	99	37,1%	48,1%
Как приручить дракона 3	29	10,9%	11,0%
Рожденный стать королем	27	10,1%	8,2%
Пиковая дама. Зазеркалье	23	8,6%	6,3%
Зеленая книга	15	5,6%	5,9%
Балканский рубеж	3	1,1%	4,3%
Родители легкого поведения	8	3,0%	3,4%
Гурвинек. Волшебная игра	8	3,0%	2,3%
Любовницы	7	2,6%	2,0%
Середина 90-х	6	2,2%	1,6%
Наркокурьер	4	1,5%	1,5%
Звонок мертвецу	4	1,5%	1,4%
Время возмездия	4	1,5%	1,0%



Хрустальное небо вчерашнего дня	4	1,5%	0,5%
Громкая связь	4	1,5%	0,5%
Добро пожаловать в Акапулько	4	1,5%	0,5%
Гости	4	1,5%	0,3%
ВМаяковский	2	0,7%	0,3%
Чайка	3	1,1%	0,2%
МУЛЬТ в кино. Выпуск № 93	2	0,7%	0,2%
Норм и Несокрушимые: Ключи от королевства	4	1,5%	0,1%
Лови момент	3	1,1%	0,1%
Общий итог	267	100,0%	100,0%
Категория: 7-8 залов	Кол-во сеансов	Доля сеансов	Доля кассовых сборов
Капитан Марвел	48	23,0%	46,6%
Как приручить дракона 3	23	11,0%	10,4%
Наркокурьер	8	3,8%	7,9%
Рожденный стать королем	19	9,1%	5,7%
Громкая связь	12	5,7%	4,6%
Любовницы	14	6,7%	4,3%
Зеленая книга	6	2,9%	3,5%
Время возмездия	10	4,8%	2,7%
Пиковая дама. Зазеркалье	15	7,2%	2,6%
Ван Гоги	4	1,9%	2,3%
Середина 90-х	6	2,9%	2,3%
Родители легкого поведения	5	2,4%	1,6%
Звонок мертвецу	6	2,9%	1,4%
Норм и Несокрушимые: Ключи от королевства	7	3,3%	1,2%
Гурвинек. Волшебная игра	4	1,9%	0,9%
Хрустальное небо вчерашнего дня	4	1,9%	0,7%
Добро пожаловать в Акапулько	5	2,4%	0,4%
МУЛЬТ в кино. Выпуск № 93	2	1,0%	0,4%
Власть	4	1,9%	0,4%
Лови момент	4	1,9%	0,2%
Гости	1	0,5%	0,0%
Кадавр	1	0,5%	0,0%
МУЛЬТ в кино. Выпуск № 92	1	0,5%	0,0%
Общий итог	209	100,0%	100,0%
Категория: 5-6 залов	Кол-во сеансов	Доля сеансов	Доля кассовых сборов
Капитан Марвел	40	31,5%	35,9%
Как приручить дракона 3	11	8,7%	11,6%
Середина 90-х	8	6,3%	10,6%
Власть	4	3,1%	8,9%
Зеленая книга	4	3,1%	6,8%
Наркокурьер	4	3,1%	5,6%
Фаворитка	4	3,1%	3,1%
Громкая связь	4	3,1%	2,9%
ВМаяковский	5	3,9%	2,9%
Пиковая дама. Зазеркалье	8	6,3%	2,6%
Капернаум	4	3,1%	2,0%
Тень	4	3,1%	2,0%
Рожденный стать королем	7	5,5%	1,7%
Время возмездия	4	3,1%	1,2%
Гурвинек. Волшебная игра	7	5,5%	1,1%
Ван Гог. На пороге вечности	4	3,1%	0,5%
Норм и Несокрушимые: Ключи от королевства	3	2,4%	0,4%
МУЛЬТ в кино. Выпуск № 93	2	1,6%	0,1%
Общий итог	127	100,0%	100,0%
Категория: 3-4 зала	Кол-во сеансов	Доля сеансов	Доля кассовых сборов
Капитан Марвел	24	22,2%	62,0%
Как приручить дракона 3	14	13,0%	11,4%
Рожденный стать королем	16	14,8%	5,9%
Время возмездия	10	9,3%	4,6%
Великий Северный Путь	6	5,6%	3,9%
Звонок мертвецу	12	11,1%	3,3%
Ван Гоги	8	7,4%	2,8%
Любовницы	6	5,6%	2,8%



Счастливого нового дня смерти	4	3,7%	1,7%
Родители легкого поведения	6	5,6%	1,0%
МУЛЬТ в кино. Выпуск № 93	2	1,9%	0,6%
Общий итог	108	100,0%	100,0%
Категория: 2 зала	Кол-во сеансов	Доля сеансов	Доля кассовых сборов
Капитан Марвел	16	30,8%	46,1%
Как приручить дракона 3	8	15,4%	21,5%
Рожденный стать королем	12	23,1%	15,8%
Любовницы	4	7,7%	8,0%
Время возмездия	4	7,7%	5,0%
Гости	4	7,7%	1,9%
Гурвинек. Волшебная игра	4	7,7%	1,6%
Общий итог	52	100,0%	100,0%
Категория: 1 зал	Кол-во сеансов	Доля сеансов	Доля кассовых сборов
Капитан Марвел	8	34,8%	46,9%
Как приручить дракона 3	4	17,4%	20,6%
Пиковая дама. Зазеркалье	4	17,4%	18,4%
Рожденный стать королем	7	30,4%	14,1%
Общий итог	23	100,0%	100,0%

Примечание: При построении данного отчета анализируются данные от всех коммерческих демонстраторов, расположенных на территории Российской Федерации, правильность передачи отчетности от которых подтверждена при сверке данных с прокатной организацией. Демонстраторы сегментированы по категориям в зависимости от количества залов. В каждой категории выбирается демонстратор, показавший наилучший финансовый результат в данный временной период. Публикуется роспись такого демонстратора за период. Название демонстратора и другие данные не публикуются.