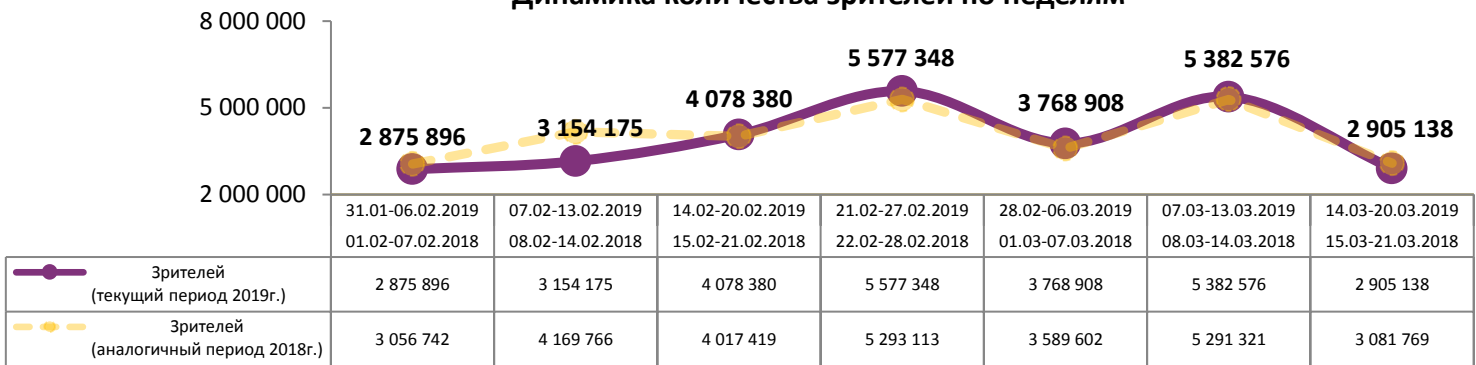
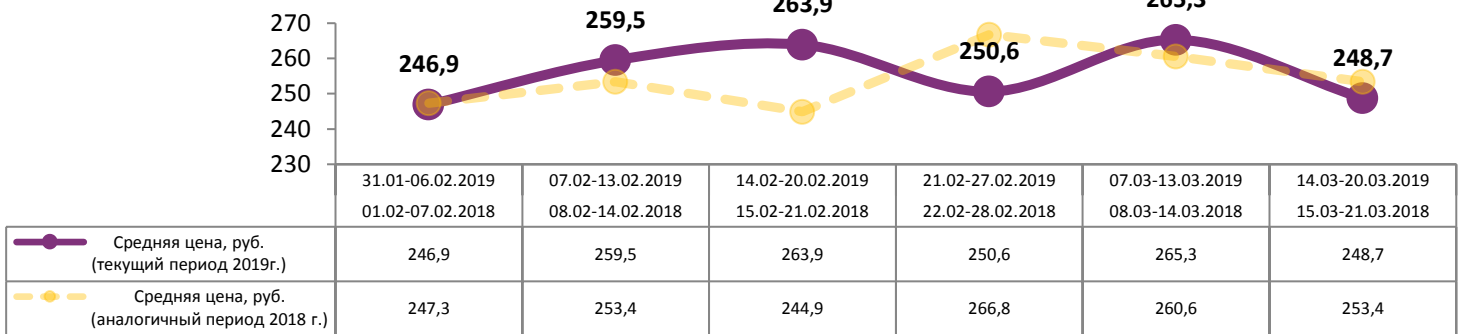


Динамика количества зрителей по неделям

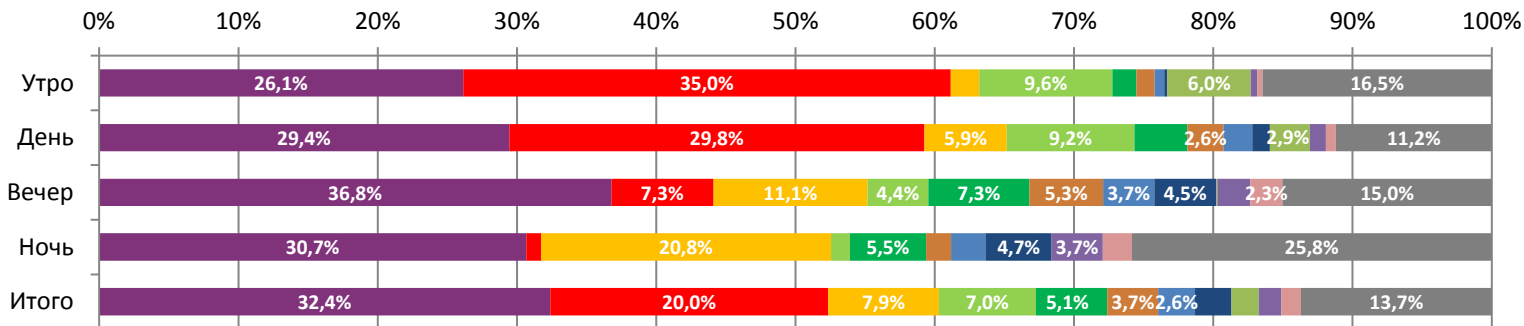


Динамика средней цены билета по неделям

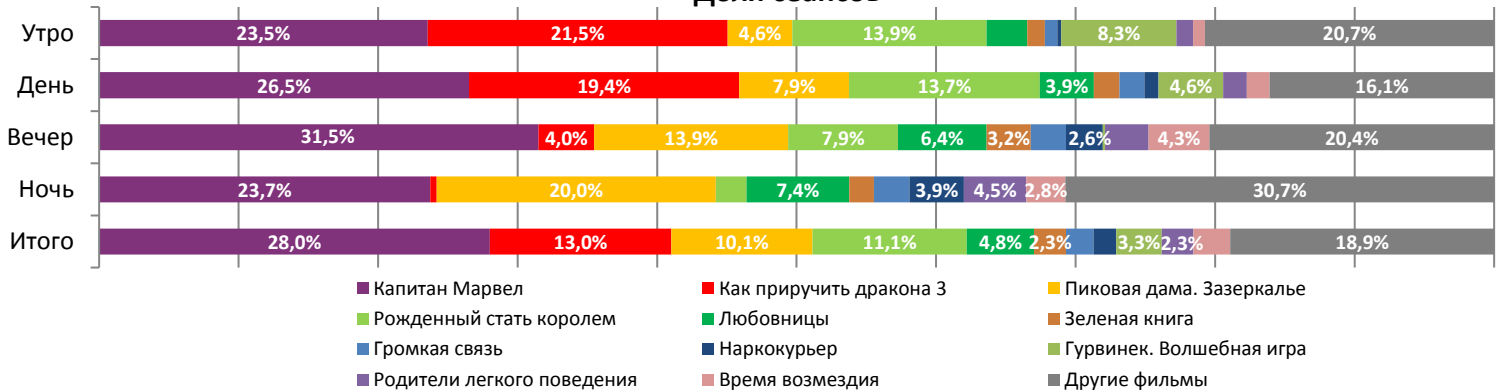


За неделю с 14-го по 20-ое марта кинотеатры Российской Федерации посетило 2,9 млн зрителей. Вторую неделю подряд прокат возглавляет кинокомикс «Капитан Марвел», на сеансы которого за прошедшую неделю был продан каждый третий билет.

Доля зрителей



Доля сеансов



Временные промежутки по времени начала сеанса для зрителей отдельного фильма рассчитывается как соотношение количества проданных билетов на сеансы фильма в указанный период к количеству проданных билетов на все сеансы фильмов, демонстрируемых в аналогичный временной промежуток.

Доля сеансов отдельного релиза рассчитывается как соотношение количества состоявшихся сеансов фильма в указанный период к количеству состоявшихся сеансов всех фильмов, демонстрируемых в аналогичный временной промежуток.

Основные показатели кинопроката

№	Название фильма	№ ПУ	Дата релиза	Неделя проката	Возрастное ограничение	Прокатчик	За период с 14.03 по 20.03.2019						Всего				
							Наработка на сеанс по зрителям	Зрители	Изменение, %	Сборы, руб.	Изменение, %	Сеансов	Средняя цена билета	Зрители	Сборы, руб.	Сеансов	
1	Капитан Марвел	121002119	07.03.2019	2	16+	WDSSPR	18	940 957	-62,1%	255 241 811	-64,5%	53 209	271,3	3 429 877	976 895 178	129 098	
2	Как приручить дракона 3	124000719	21.02.2019	4	6+	UPI	23	579 878	-52,3%	125 100 999	-54,6%	24 678	215,7	6 549 730	1 551 215 701	186 106	
3	Пиковая дама. Зазеркалье	111003619	14.03.2019	1	16+	WDSSPR	12	230 949	-	57 544 274	-	19 212	249,2	230 983	57 548 074	19 217	
4	Рожденный стать королем	121001019	14.03.2019	1	6+	FOX	10	202 390	-	48 823 282	-	21 028	241,2	202 461	48 833 172	21 037	
5	Любовницы	111003519	28.02.2019	3	16+	WDSSPR	16	149 144	-64,7%	36 619 095	-66,3%	9 143	245,5	1 097 293	281 431 163	61 450	
6	Зеленая книга	121029418	24.01.2019	8	16+	CPF	24	106 137	-24,7%	29 055 113	-29,8%	4 351	273,8	1 818 343	525 646 973	49 770	
7	Громкая связь	111001519	14.02.2019	5	16+	WDSSPR	20	76 531	-45,0%	19 924 103	-47,6%	3 739	260,3	1 909 001	512 820 171	83 136	
8	Наркокурьер	121003119	28.02.2019	3	18+	CAO	25	76 304	-32,5%	22 161 885	-31,1%	3 102	290,4	380 245	108 769 860	15 759	
9	Гурвинек. Волшебная игра	114001418	07.03.2019	2	6+	MVK	9	56 239	-34,3%	10 529 454	-37,1%	6 198	187,2	142 797	27 451 719	13 615	
10	Родители легкого поведения	121004319	07.03.2019	2	18+	MG	11	47 717	-29,1%	12 691 436	-35,2%	4 310	266,0	115 138	32 311 862	8 775	
11	Время возмездия	121001819	14.03.2019	1	18+	VLG	8	40 914	-	12 552 571	-	5 005	306,8	40 914	12 552 571	5 005	
12	Счастливого нового дня смерти	121002419	28.02.2019	3	18+	UPI	12	39 249	-73,9%	8 477 960	-77,1%	3 354	216,0	511 179	125 403 433	36 220	
ИТОГО:							2 546 409	-49,7%	638 721 982	-52,6%	157 329						
Доля ТОП-12 в совокупных показателях периода:							87,7%		88,4%		82,8%						

Кинокомикс «Капитан Марвел» по итогам двух недель посмотрело 3,4 млн зрителей, кассовые сборы - 977 млн. рублей. Анимационный фильм «Как приручить дракона 3» на четвертой неделе проката привлек свыше 500 тысяч зрителей и 125 млн рублей кассовых сборов, совокупные сборы мультфильма превысили 1,5 млрд рублей. Сиквел мистического хоррора «Пиковая дама. Зазеркалье» в стартовую неделю проката собрал 57,5 млн рублей, на 31% меньше соответствующего показателя первого фильма («Пиковая дама: Черный обряд», 2015г., 83,9 млн рублей в стартовую неделю). Семейное фэнтези «Рожденный стать королем» привлек в стартовую неделю проката 202 тысячи зрителей, кассовые сборы составили 48,8 млн рублей. Пятерку крупнейших фильмов недели замыкает российская комедия «Любовницы»: по итогам трех недель проката фильм посмотрело более 1 млн зрителей, кассовые сборы составили 281,4 млн рублей.

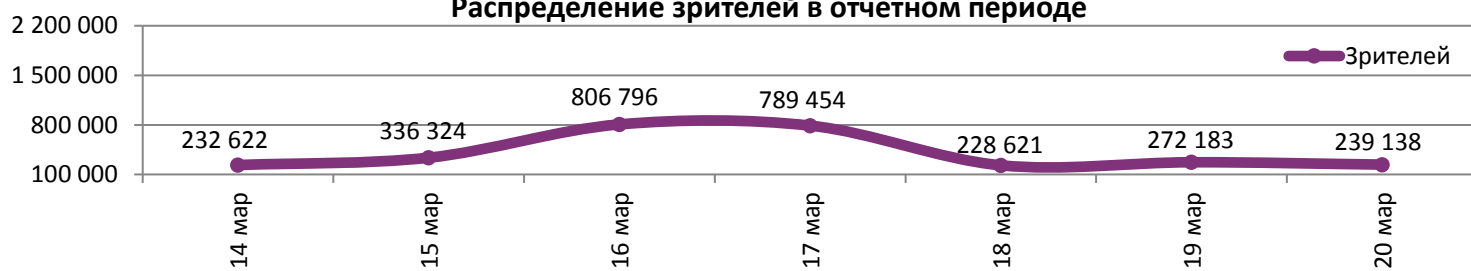
ТОП-12 фильмов по наработке на сеанс

№	Название фильма	Количество сеансов	Наработка, зрителей	В % от средней наработки на сеанс
1	Агент Мамбо	452	61	396%
2	Фаворитка	158	25	163%
3	Наркокурьер	3 102	25	161%
4	Зеленая книга	4 351	24	159%
5	Власть	182	24	154%
6	Как приручить дракона 3	24 678	23	154%
7	Громкая связь	3 739	20	134%
8	Середина 90-х	1 471	18	119%
9	Капитан Марвел	53 209	18	116%
10	Юморист	299	17	111%
11	Любовницы	9 143	16	107%
12	Ван Гоги	999	16	103%

15 - средняя наработка на сеанс (зрителей на сеанс) в отчетном периоде.

Наработка на сеанс (зрителей на сеанс) представляет собой показатель среднего количества зрителей, присутствовавших на одном сеансе фильма, и рассчитывается как отношение количества проданных билетов к количеству состоявшихся сеансов за период.

За прошедшую неделю на сеанс фильма пришло в среднем 15 зрителей. Лидером по наработке на сеанс стала якутская криминальная комедия «Агент Мамбо»: фильм идет в региональном прокате (Якутия) и привлек за прошедшую неделю средним 61 зрителя на сеанс.

Распределение зрителей в отчетном периоде


Средняя цена билета за прошедшую неделю составила 248,7 руб. Средняя заполняемость залов снизилась до 13%, на сеанс фильма пришло в среднем 15 зрителей.

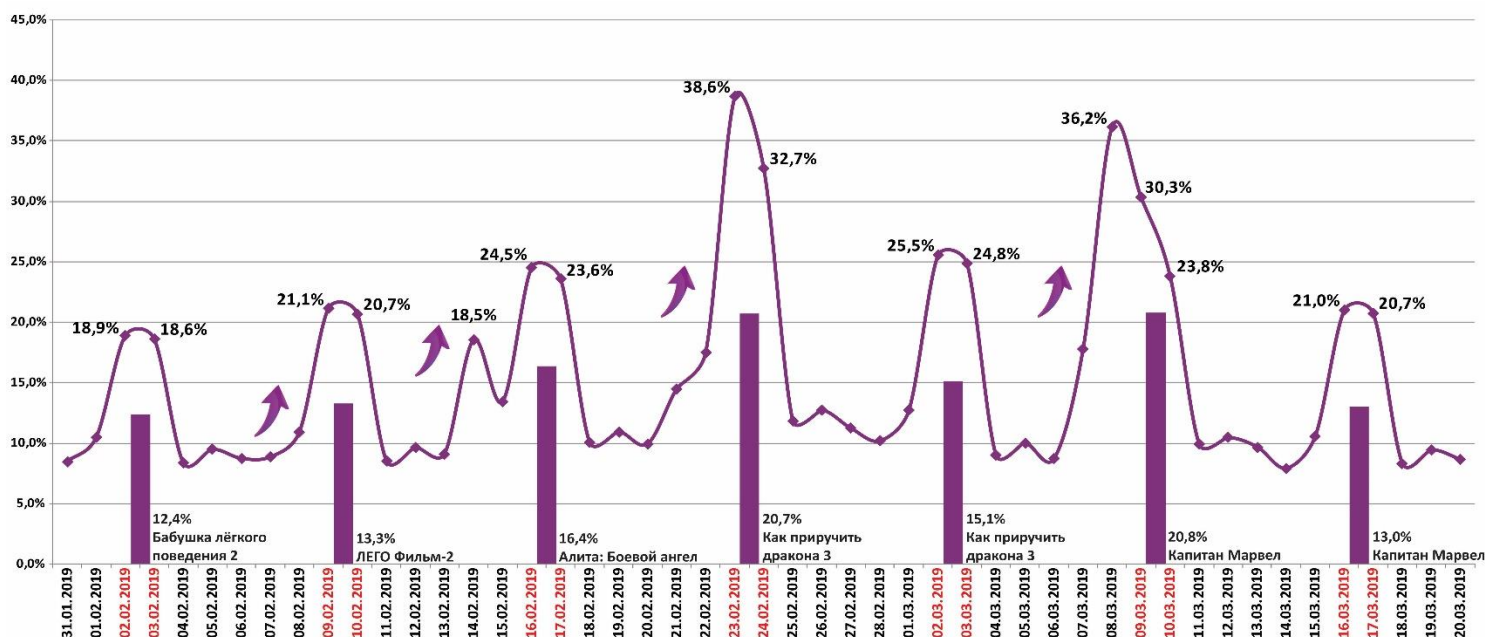
Число залов	Средняя цена билета, руб	Отличие от предыдущей недели
1	189,5	-7,4%
2	218,4	-4,9%
3-4	246,0	-3,1%
5-6	237,8	-5,6%
7-8	247,0	-7,2%
9-11	271,1	-9,3%
12-24	354,0	-8,0%
Среднее за период	248,7	-6,3%

Число залов	Сеансов за период	% от итога	Отличие от предыдущей недели
1	20 542	11%	-13,3%
2	18 179	10%	-16,4%
3-4	31 418	17%	-11,3%
5-6	38 994	21%	-7,8%
7-8	44 001	23%	-4,8%
9-11	27 675	15%	-4,9%
12-24	9 104	5%	-4,8%
Общий итог	189 913	100%	-8,7%

Средняя цена билета группы кинотеатров представляет собой отношение валового сбора, полученного группой кинотеатров, к количеству проданных билетов указанными кинотеатрами.

Число залов	Средняя наработка (зрителей на сеанс)	Отличие от предыдущей недели
1	11	-37,6%
2	12	-40,0%
3-4	13	-42,6%
5-6	16	-41,6%
7-8	17	-42,3%
9-11	17	-40,8%
12-24	19	-39,4%
Среднее за период	15	-40,9%

Число залов	Средняя заполняемость зала, %	Отличие от предыдущей недели
1	6,7%	-33,5%
2	11,4%	-37,0%
3-4	12,9%	-39,7%
5-6	15,0%	-38,3%
7-8	14,1%	-38,7%
9-11	13,4%	-36,5%
12-24	16,0%	-31,2%
Среднее за период	13,0%	-37,3%

Заполняемость залов в период с 31.01.2019 по 20.03.2019


Вертикальные столбцы отражают среднюю заполненность залов за неделю. Данный показатель отличается от среднего значения, поскольку число зрителей разное.

Репертуарное планирование кинотеатров с наибольшей выручкой за период

На минувшей неделе в лучшем однозальном кинотеатре и мультиплексах от семи залов и более лидером по доле кассовых сборов стал кинокомикс «Капитан Марвел». В кинотеатрах с числом залов от двух до шести кинокомикс уступил региональной новинке «Агент Мамбо».

Категория: 12-24 зала	Кол-во сеансов	Доля сеансов	Доля кассовых сборов
Капитан Марвел	188	27,6%	34,7%
Как приручить дракона 3	53	7,8%	12,1%
Пиковая дама. Зазеркалье	65	9,5%	6,5%
Зеленая книга	30	4,4%	6,5%
Рожденный стать королем	52	7,6%	6,0%
Любовницы	25	3,7%	4,1%
Наркокурьер	10	1,5%	4,0%
Громкая связь	21	3,1%	3,6%
Алита: Боевой ангел	19	2,8%	2,4%
Середина 90-х	14	2,1%	2,3%
Счастливого нового дня смерти	13	1,9%	2,2%
Родители легкого поведения	25	3,7%	2,1%
Власть	12	1,8%	1,8%
Звонок мертвецу	13	1,9%	1,8%
Время возмездия	19	2,8%	1,7%
Чужой	14	2,1%	1,4%
Норм и Несокрушимые: Ключи от королевства	21	3,1%	1,1%
Добро пожаловать в Акапулько	15	2,2%	1,0%
Гурвинек. Волшебная игра	11	1,6%	0,8%
Юморист	6	0,9%	0,7%
Богемская рапсодия	7	1,0%	0,7%
Затерянные во льдах	7	1,0%	0,5%
Лови момент	10	1,5%	0,4%
ВМаяковский	6	0,9%	0,4%
ЛЕГО Фильм-2	2	0,3%	0,4%
Хрустальное небо вчерашнего дня	12	1,8%	0,3%
Гости	7	1,0%	0,1%
Путь домой	2	0,3%	0,1%
МУЛЬТ в кино. Выпуск № 93	1	0,1%	0,1%
Кадавр	1	0,1%	0,0%
Итого	681	100,0%	100,0%
Категория: 9-11 залов	Кол-во сеансов	Доля сеансов	Доля кассовых сборов
Капитан Марвел	158	31,7%	47,7%
Как приручить дракона 3	63	12,6%	16,9%
Любовницы	32	6,4%	5,8%
Пиковая дама. Зазеркалье	55	11,0%	5,4%
Наркокурьер	14	2,8%	5,2%
Зеленая книга	23	4,6%	4,7%
Родители легкого поведения	27	5,4%	3,6%
Рожденный стать королем	41	8,2%	3,5%
Громкая связь	8	1,6%	1,4%
Звонок мертвецу	7	1,4%	1,1%
Время возмездия	7	1,4%	1,1%
Счастливого нового дня смерти	6	1,2%	0,8%
Алита: Боевой ангел	7	1,4%	0,7%
Добро пожаловать в Акапулько	6	1,2%	0,5%
Гости	12	2,4%	0,4%
МУЛЬТ в кино. Выпуск № 93	5	1,0%	0,3%
Гурвинек. Волшебная игра	8	1,6%	0,3%
Тень	4	0,8%	0,1%
Норм и Несокрушимые: Ключи от королевства	2	0,4%	0,1%
Хрустальное небо вчерашнего дня	4	0,8%	0,1%
Лови момент	5	1,0%	0,1%
Вокс Люкс	1	0,2%	0,0%
Кадавр	1	0,2%	0,0%
МУЛЬТ в кино. Выпуск № 92	2	0,4%	0,0%
Шутки в сторону 2: Миссия в Майами	1	0,2%	0,0%
Итого	499	100,0%	100,0%



Категория: 7-8 залов	Кол-во сеансов	Доля сеансов	Доля кассовых сборов
Капитан Марвел	84	23,4%	46,5%
Как приручить дракона 3	37	10,3%	9,4%
Наркокурьер	17	4,7%	8,6%
Рожденный стать королем	26	7,2%	5,0%
Громкая связь	21	5,8%	4,7%
Любовницы	26	7,2%	4,5%
Зеленая книга	12	3,3%	3,7%
Пиковая дама. Зазеркалье	26	7,2%	3,0%
Время возмездия	16	4,5%	2,6%
Середина 90-х	12	3,3%	2,2%
Ван Гоги	7	1,9%	2,2%
Родители легкого поведения	11	3,1%	1,7%
Звонок мертвецу	9	2,5%	1,5%
Норм и Несокрушимые: Ключи от королевства	11	3,1%	1,1%
Гурвинек. Волшебная игра	7	1,9%	0,8%
Хрустальное небо вчерашнего дня	6	1,7%	0,7%
Добро пожаловать в Акапулько	8	2,2%	0,6%
Власть	7	1,9%	0,4%
МУЛЬТ в кино. Выпуск № 93	4	1,1%	0,4%
Лови момент	6	1,7%	0,2%
Гости	4	1,1%	0,1%
Кадавр	1	0,3%	0,0%
МУЛЬТ в кино. Выпуск № 92	1	0,3%	0,0%
Итого	359	100,0%	100,0%
Категория: 5-6 залов	Кол-во сеансов	Доля сеансов	Доля кассовых сборов
Агент Мамбо	36	15,9%	47,1%
Капитан Марвел	50	22,1%	17,0%
Как приручить дракона 3	34	15,0%	12,0%
Рожденный стать королем	34	15,0%	5,8%
Наркокурьер	14	6,2%	4,6%
Пиковая дама. Зазеркалье	18	8,0%	3,8%
Зеленая книга	7	3,1%	3,8%
Время возмездия	13	5,8%	2,7%
Середина 90-х	7	3,1%	1,8%
Счастливого нового дня смерти	6	2,7%	0,9%
Алита: Боевой ангел	7	3,1%	0,6%
Итого	226	100,0%	100,0%
Категория: 3-4 зала	Кол-во сеансов	Доля сеансов	Доля кассовых сборов
Агент Мамбо	35	21,7%	65,7%
Капитан Марвел	41	25,5%	20,4%
Пиковая дама. Зазеркалье	20	12,4%	4,5%
Рожденный стать королем	32	19,9%	3,8%
Как приручить дракона 3	14	8,7%	3,5%
Наркокурьер	7	4,3%	1,2%
Середина 90-х	6	3,7%	0,7%
Родители легкого поведения	5	3,1%	0,2%
Звонок мертвецу	1	0,6%	0,1%
Итого	161	100,0%	100,0%
Категория: 2 зала	Кол-во сеансов	Доля сеансов	Доля кассовых сборов
Агент Мамбо	46	50,0%	86,1%
Капитан Марвел	13	14,1%	7,9%
Рожденный стать королем	11	12,0%	3,3%
Хрустальное небо вчерашнего дня	14	15,2%	1,3%
Тень	7	7,6%	0,9%
Частная война	1	1,1%	0,4%
Итого	92	100,0%	100,0%
Категория: 1 зал	Кол-во сеансов	Доля сеансов	Доля кассовых сборов
Капитан Марвел	14	36,8%	48,0%
Пиковая дама. Зазеркалье	7	18,4%	20,0%
Как приручить дракона 3	7	18,4%	18,9%
Рожденный стать королем	10	26,3%	13,0%
Итого	38	100,0%	100,0%

При построении данного отчета анализируются данные от всех коммерческих демонстраторов, расположенных на территории Российской Федерации, правильность передачи отчетности от которых подтверждена при сверке данных с прокатной организацией. Демонстраторы сегментированы по категориям в зависимости от количества залов. В каждой категории выбирается демонстратор, показавший наилучший финансовый результат в данный временной период. Публикуется роспись такого демонстратора за период. Название демонстратора и другие данные не публикуются. Со временем в случае появления постоянного лидера по какой-либо из категорий мы будем исключать такого лидера из гонки по фактору естественного преимущества (например, исключительно удачное расположение либо вместимость залов заметно выше, чем у конкурентов).

Показатели работы кинотеатров в зависимости от количества залов по фильмам ТОП-12

ТОП-12 фильмов по зрителям	Категория: 1 зал							
	всего к/т в категории	всего залов в категории	зрителей	сеансов	Зрителей на к/т	зрителей на кинозал	Сеансов на к/т	сеансов на кинозал
Капитан Марвел	641	641	74 253	6 710	116	116	10,5	10,5
Как приручить дракона 3	635	635	59 239	3 554	93	93	5,6	5,6
Пиковая дама. Зазеркалье	26	26	4 080	215	157	157	8,3	8,3
Рожденный стать королем	114	114	11 426	1 081	100	100	9,5	9,5
Любовницы	106	106	3 288	521	31	31	4,9	4,9
Зеленая книга	7	7	969	48	138	138	6,9	6,9
Громкая связь	16	16	442	58	28	28	3,6	3,6
Наркокурьер	2	2	138	3	69	69	1,5	1,5
Гурвинек. Волшебная игра	599	599	14 445	2 228	24	24	3,7	3,7
Родители легкого поведения	117	117	1 752	372	15	15	3,2	3,2
Время возмездия	27	27	835	117	31	31	4,3	4,3
Счастливого нового дня смерти	46	46	1 161	163	25	25	3,5	3,5

ТОП-12 фильмов по зрителям	Категория: 2 зала							
	всего к/т в категории	всего залов в категории	зрителей	сеансов	Зрителей на к/т	зрителей на кинозал	Сеансов на к/т	сеансов на кинозал
Капитан Марвел	260	426	77 233	6 102	297	181	23,5	14,3
Как приручить дракона 3	266	372	55 692	2 922	209	150	11,0	7,9
Пиковая дама. Зазеркалье	90	132	16 234	1 455	180	123	16,2	11,0
Рожденный стать королем	154	236	18 019	2 070	117	76	13,4	8,8
Любовницы	157	174	9 647	1 042	61	55	6,6	6,0
Зеленая книга	16	20	2 497	145	156	125	9,1	7,3
Громкая связь	7	7	678	34	97	97	4,9	4,9
Наркокурьер	4	4	530	28	133	133	7,0	7,0
Гурвинек. Волшебная игра	154	181	6 069	801	39	34	5,2	4,4
Родители легкого поведения	36	40	1 581	206	44	40	5,7	5,2
Время возмездия	28	36	2 598	281	93	72	10,0	7,8
Счастливого нового дня смерти	51	59	2 251	287	44	38	5,6	4,9

ТОП-12 фильмов по зрителям	Категория: 3-4 зала							
	всего к/т в категории	всего залов в категории	зрителей	сеансов	Зрителей на к/т	зрителей на кинозал	Сеансов на к/т	сеансов на кинозал
Капитан Марвел	236	531	144 464	9 233	612	272	39,1	17,4
Как приручить дракона 3	239	438	92 359	4 329	386	211	18,1	9,9
Пиковая дама. Зазеркалье	196	377	46 994	4 251	240	125	21,7	11,3
Рожденный стать королем	211	421	38 754	4 450	184	92	21,1	10,6
Любовницы	196	274	20 479	1 620	104	75	8,3	5,9
Зеленая книга	28	43	4 151	210	148	97	7,5	4,9
Громкая связь	42	55	5 369	334	128	98	8,0	6,1
Наркокурьер	35	44	3 563	219	102	81	6,3	5,0
Гурвинек. Волшебная игра	128	156	6 553	697	51	42	5,4	4,5
Родители легкого поведения	69	89	4 413	536	64	50	7,8	6,0
Время возмездия	82	123	5 344	826	65	43	10,1	6,7
Счастливого нового дня смерти	109	137	4 950	667	45	36	6,1	4,9

ТОП-12 фильмов по зрителям	Категория: 5-6 залов							
	всего к/т в категории	всего залов в категории	зрителей	сеансов	Зрителей на к/т	зрителей на кинозал	Сеансов на к/т	сеансов на кинозал
Капитан Марвел	170	507	205 618	10 519	1 210	406	61,9	20,7
Как приручить дракона 3	171	376	124 121	4 695	726	330	27,5	12,5
Пиковая дама. Зазеркалье	165	386	61 037	5 045	370	158	30,6	13,1
Рожденный стать королем	171	440	49 922	5 133	292	113	30,0	11,7
Любовницы	159	290	35 030	2 028	220	121	12,8	7,0
Зеленая книга	56	107	17 690	691	316	165	12,3	6,5
Громкая связь	68	105	15 312	720	225	146	10,6	6,9
Наркокурьер	66	96	13 422	546	203	140	8,3	5,7
Гурвинек. Волшебная игра	93	131	8 491	744	91	65	8,0	5,7
Родители легкого поведения	95	138	9 791	970	103	71	10,2	7,0
Время возмездия	97	148	9 056	1 102	93	61	11,4	7,4
Счастливого нового дня смерти	120	177	11 143	945	93	63	7,9	5,3

ТОП-12 фильмов по зрителям	Категория: 7-8 залов							
	всего к/т в категории	всего залов в категории	зрителей	сеансов	Зрителей на к/т	зрителей на кинозал	Сеансов на к/т	сеансов на кинозал
Капитан Марвел	141	479	238 939	11 535	1 695	499	81,8	24,1
Как приручить дракона 3	142	356	142 859	5 249	1 006	401	37,0	14,7
Пиковая дама. Зазеркалье	140	349	60 364	4 798	431	173	34,3	13,7
Рожденный стать королем	145	384	48 586	4 800	335	127	33,1	12,5
Любовницы	138	284	43 483	2 118	315	153	15,3	7,5
Зеленая книга	107	212	37 976	1 501	355	179	14,0	7,1
Громкая связь	100	182	27 340	1 304	273	150	13,0	7,2
Наркокурьер	103	169	25 643	1 070	249	152	10,4	6,3
Гурвинек. Волшебная игра	108	153	11 267	963	104	74	8,9	6,3
Родители легкого поведения	121	187	16 720	1 248	138	89	10,3	6,7
Время возмездия	122	198	12 492	1 479	102	63	12,1	7,5
Счастливого нового дня смерти	91	130	11 705	790	129	90	8,7	6,1

ТОП-12 фильмов по зрителям	Категория: 9-11 залов							
	всего к/т в категории	всего залов в категории	зрителей	сеансов	Зрителей на к/т	зрителей на кинозал	Сеансов на к/т	сеансов на кинозал
Капитан Марвел	73	304	151 042	7 112	2 069	497	97,4	23,4
Как приручить дракона 3	72	182	80 777	3 012	1 122	444	41,8	16,5
Пиковая дама. Зазеркалье	73	197	33 188	2 691	455	168	36,9	13,7
Рожденный стать королем	73	207	27 172	2 755	372	131	37,7	13,3
Любовницы	73	179	29 020	1 435	398	162	19,7	8,0
Зеленая книга	64	168	30 022	1 254	469	179	19,6	7,5
Громкая связь	60	134	19 856	959	331	148	16,0	7,2
Наркокурьер	65	141	24 960	946	384	177	14,6	6,7
Гурвинек. Волшебная игра	58	106	7 087	582	122	67	10,0	5,5
Родители легкого поведения	70	120	9 647	716	138	80	10,2	6,0
Время возмездия	67	141	7 397	889	110	52	13,3	6,3
Счастливого нового дня смерти	36	60	5 293	371	147	88	10,3	6,2

Заполняемость кинозалов крупнейших киносетей на сеансах фильма-лидера недели

Фильм-лидер недели: «Капитан Марвел».

Заполняемость залов на вечерних сеансах фильма-лидера не превысила 20%.

Киносеть	14.03.19	15.03.19	16.03.19	17.03.19	18.03.19	19.03.19	20.03.19	Итого за период
	ЧТ	ПТ	СБ	ВС	ПН	ВТ	СР	
Монитор	15,9%	19,8%	31,6%	25,4%	12,3%	17,4%	16,3%	20,0%
Алмаз Синема	16,5%	19,3%	31,7%	21,0%	15,5%	18,2%	13,3%	19,5%
КАРО ФИЛЬМ	14,2%	21,2%	34,2%	24,7%	9,5%	16,9%	15,4%	19,4%
Mori Cinema	12,6%	18,5%	28,1%	20,5%	7,8%	32,5%	8,2%	18,5%
Объединенная сеть кинотеатров СИНЕМА ПАРК и ФОРМУЛА КИНО	11,5%	19,3%	29,6%	20,9%	8,3%	27,7%	8,3%	18,0%
Киномакс	14,1%	20,2%	30,9%	22,7%	11,9%	10,2%	10,3%	17,3%
СИНЕМА-СТАР	12,2%	14,8%	25,3%	15,2%	7,6%	33,0%	6,1%	16,6%
Мираж Синема	8,5%	16,2%	29,2%	21,8%	23,7%	8,0%	7,4%	16,6%
Империя грез	13,8%	15,8%	24,3%	17,6%	7,1%	10,9%	25,3%	16,4%
Пять звезд	10,8%	16,3%	22,3%	16,8%	8,2%	7,7%	14,8%	13,9%
Киноформат	8,0%	13,1%	25,0%	17,9%	17,5%	7,7%	6,1%	13,7%
Премьер-Зал	6,6%	9,2%	13,9%	10,7%	8,0%	6,6%	8,4%	9,5%

При расчете используются данные вечерних сеансов - со временем начала с 17:00 по 21:59.

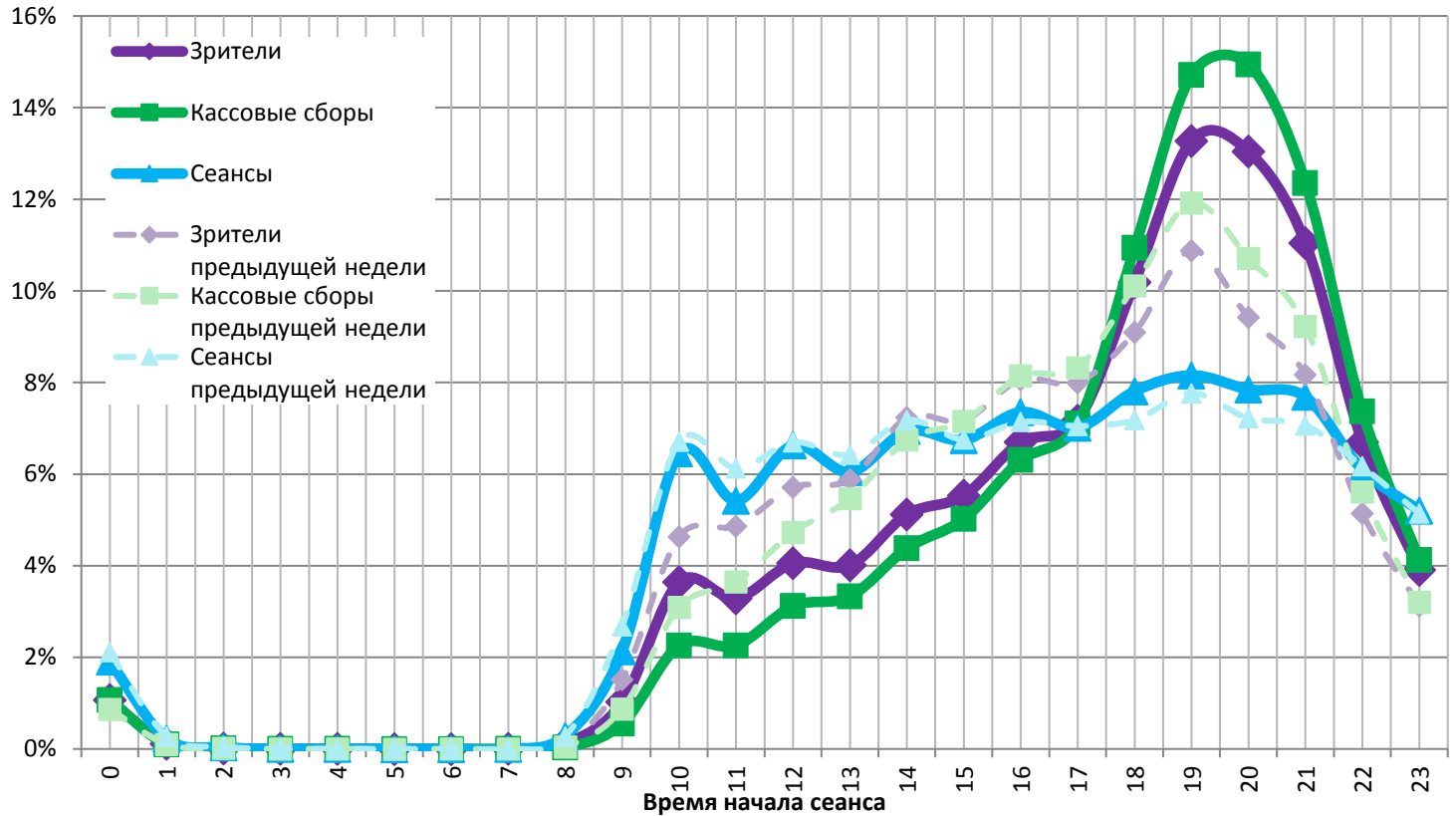
Данные таблицы рассчитаны как среднее значение показателей заполнения зала по каждому сеансу каждого демонстратора. Таким образом, финальная цифра не зависит ни от количества кинотеатров каждой киросети, ни от количества мест в зале.

Средняя наработка релизов ТОП-12 в зрителях на сеанс в зависимости от количества залов

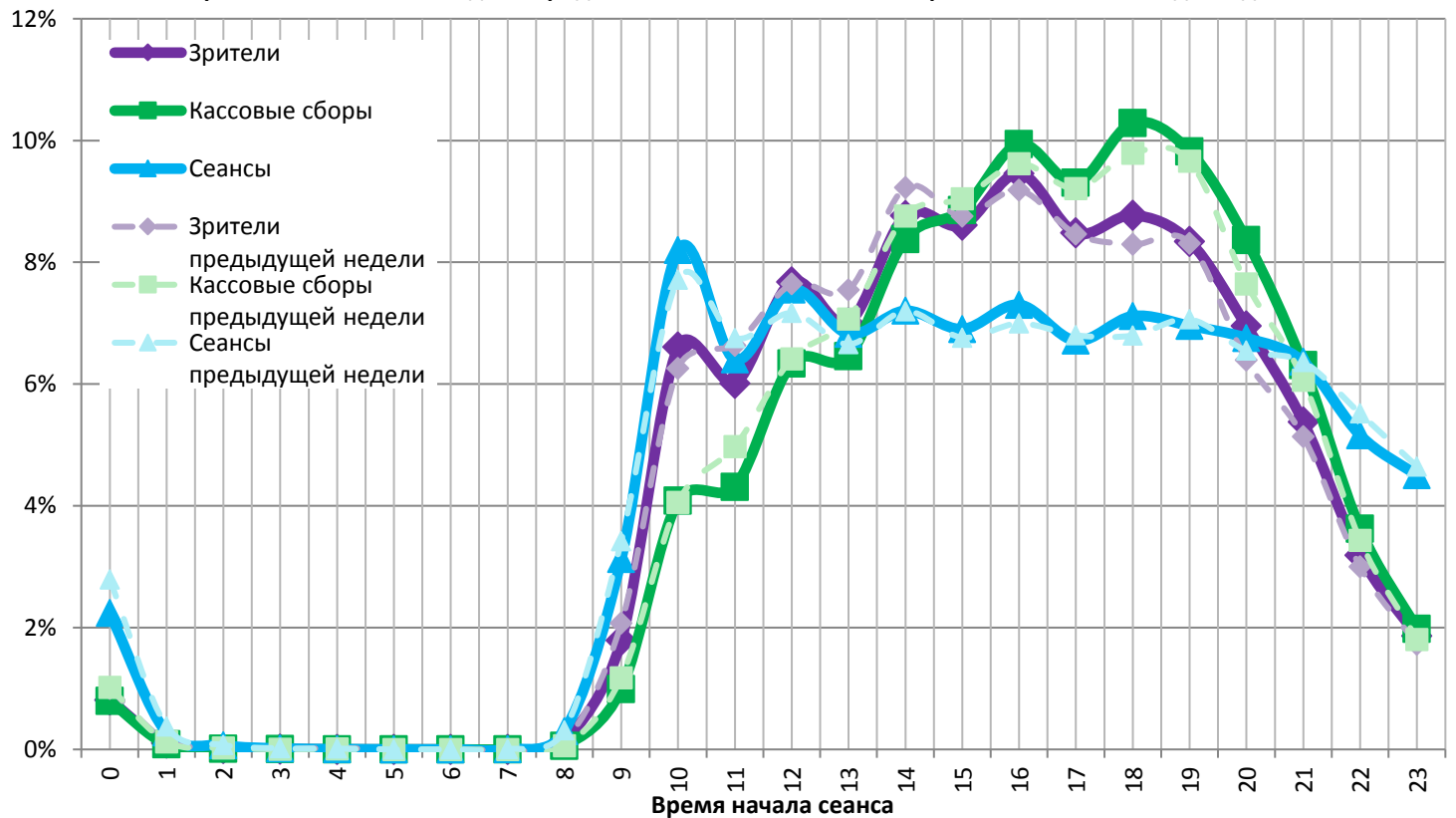
Название фильма	Количество залов									
	1	2	3	4	5	6	7	8	9-11	12-24
Капитан Марвел	11	13	15	16	19	20	20	21	21	25
Как приручить дракона 3	17	19	21	22	27	26	26	28	27	27
Пиковая дама. Зазеркалье	19	11	11	11	12	12	12	13	12	12
Рожденный стать королем	11	9	8	9	9	10	10	10	10	12
Любовницы	6	9	11	14	16	18	20	21	20	22
Зеленая книга	20	17	21	19	26	25	24	26	24	26
Громкая связь	8	20	17	16	22	21	21	21	21	23
Наркокурьер	46	19	16	16	24	25	22	26	26	28
Гурвинек. Волшебная игра	6	8	10	9	11	12	11	12	12	13
Родители легкого поведения	5	8	8	8	10	10	13	13	13	15
Время возмездия	7	9	6	7	7	9	8	9	8	10
Счастливого нового дня смерти	7	8	7	8	11	12	13	17	14	21

На графике указано распределение доли зрителей, сеансов и кассовых сборов по времени начала сеанса.

Зависимость от времени начала сеанса доли проданных билетов, кассовых сборов и сеансов в будни



Зависимость от времени начала сеанса доли проданных билетов, кассовых сборов и сеансов в выходные дни



Пунктирными линиями обозначены значения предыдущей недели.

На графике наглядно представлена зависимость результатов деятельности кинотеатров от времени суток.

График «Зрители» (фиолетовый) отражает долю зрителей кинотеатра за день в зависимости от времени начала сеанса.

График «Кассовые сборы» (зеленый) отражает долю дневной выручки в зависимости от времени начала сеанса.

График «Сеансы» (синий) отображает долю состоявшихся сеансов за каждый час работы кинотеатра.

Основные показатели кинопроката в регионах Российской Федерации

Регион	Наработка на сеанс по зрителям	Средняя заполняемость залов	Средняя цена билета
Адыгея Респ.	16	9,4%	270,9
Алтай Респ.	11	7,1%	179,1
Алтайский край	13	10,2%	211,7
Амурская обл.	10	11,0%	263,7
Архангельская обл.	11	10,3%	236,4
Астраханская обл.	13	10,5%	212,5
Башкортостан Респ.	15	13,0%	199,3
Белгородская обл.	13	9,7%	186,1
Брянская обл.	10	12,0%	247,1
Бурятия Респ.	16	14,4%	202,7
Владимирская обл.	16	13,0%	222,3
Волгоградская обл.	15	10,9%	200,6
Вологодская обл.	15	13,6%	189,2
Воронежская обл.	14	10,7%	227,8
Дагестан Респ.	19	11,1%	229,5
Еврейская автономная обл.	7	7,0%	240,0
Забайкальский край	19	12,2%	222,1
Ивановская обл.	13	11,0%	214,2
Ингушетия Респ.	4	4,2%	247,2
Иркутская обл.	14	11,1%	239,7
Кабардино-Балкарская Респ.	11	7,9%	208,3
Калининградская обл.	14	13,6%	234,7
Калмыкия Респ.	15	14,9%	161,3
Калужская обл.	15	13,4%	250,8
Камчатский край	17	12,6%	341,2
Карачаево-Черкесская Респ.	20	15,2%	192,7
Карелия Респ.	10	10,6%	227,2
Кемеровская обл.	13	10,5%	222,0
Кировская обл.	13	14,6%	186,9
Коми Респ.	12	9,8%	198,7
Костромская обл.	16	11,7%	190,9
Краснодарский край	18	11,9%	257,4
Красноярский край	19	11,6%	205,4
Крым Респ.	13	14,8%	281,9
Курганская обл.	11	10,8%	216,3
Курская обл.	12	9,7%	149,1
Ленинградская обл.	12	13,1%	206,0
Липецкая обл.	12	9,9%	232,7
Магаданская обл.	10	15,0%	302,9
Марий Эл Респ.	10	10,4%	187,7
Мордовия Респ.	17	11,3%	173,8
Москва г.	17	15,2%	353,9
Московская обл.	15	12,2%	296,6
Мурманская обл.	14	14,0%	259,0
Ненецкий АО	8	25,5%	345,9
Нижегородская обл.	16	11,6%	226,5
Новгородская обл.	9	7,6%	193,0
Новосибирская обл.	16	13,0%	246,1
Омская обл.	15	14,7%	154,3
Оренбургская обл.	14	12,3%	182,9
Орловская обл.	10	7,3%	208,2
Пензенская обл.	14	18,4%	206,0
Пермский край	21	14,2%	231,9
Приморский край	17	12,0%	307,4
Псковская обл.	12	10,1%	224,9



Регион	Наработка на сеанс по зрителям	Средняя заполняемость залов	Средняя цена билета
Ростовская обл.	16	14,8%	223,7
Рязанская обл.	14	9,8%	204,4
Самарская обл.	14	11,5%	227,3
Санкт-Петербург г.	17	14,3%	256,7
Саратовская обл.	13	11,6%	206,2
Саха /Якутия/ Респ.	34	30,5%	269,9
Сахалинская обл.	16	13,6%	297,9
Свердловская обл.	15	13,1%	198,4
Севастополь г.	14	17,6%	219,4
Северная Осетия - Алания Респ.	16	14,5%	260,0
Смоленская обл.	15	10,3%	219,0
Ставропольский край	17	15,4%	210,4
Тамбовская обл.	12	9,5%	205,0
Татарстан Респ.	17	14,7%	202,4
Тверская обл.	15	14,2%	223,3
Томская обл.	15	10,6%	260,4
Тульская обл.	14	12,2%	224,0
Тыва Респ.	9	2,8%	162,0
Тюменская обл.	14	13,9%	217,4
Удмуртская Респ.	16	14,3%	177,3
Ульяновская обл.	13	9,8%	220,0
Хабаровский край	16	14,3%	264,3
Хакасия Респ.	11	6,8%	208,4
Ханты-Мансийский Автономный округ - Югра АО	14	13,7%	261,6
Челябинская обл.	15	11,9%	194,3
Чеченская Респ.	15	17,6%	271,8
Чувашская Республика - Чувашия	14	13,2%	176,0
Чукотский АО	24	10,8%	277,4
Ямало-Ненецкий АО	10	14,1%	315,7
Ярославская обл.	14	10,2%	202,3
Средний показатель по Российской Федерации	15	13,0%	248,7

Региональная статистика характеризует основные сводные показатели каждого региона Российской Федерации, где расположены кинотеатры.