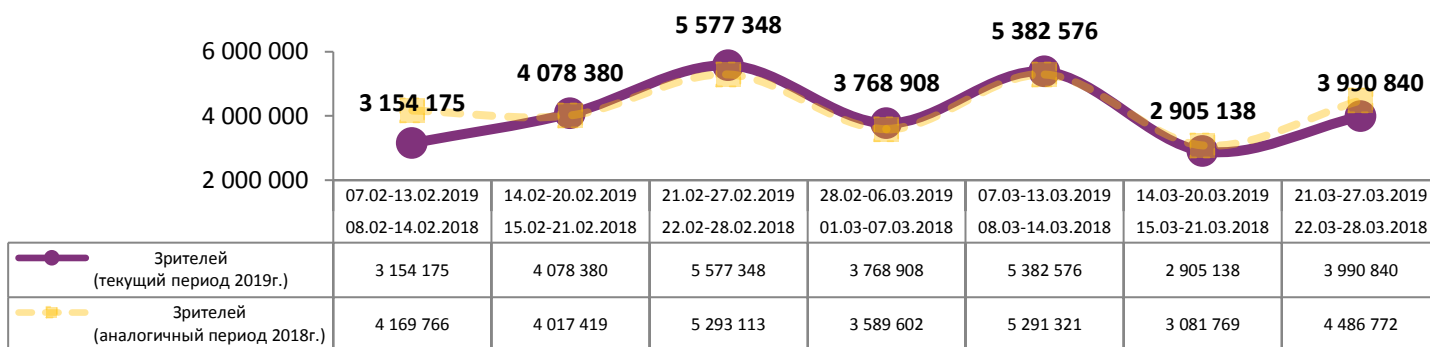
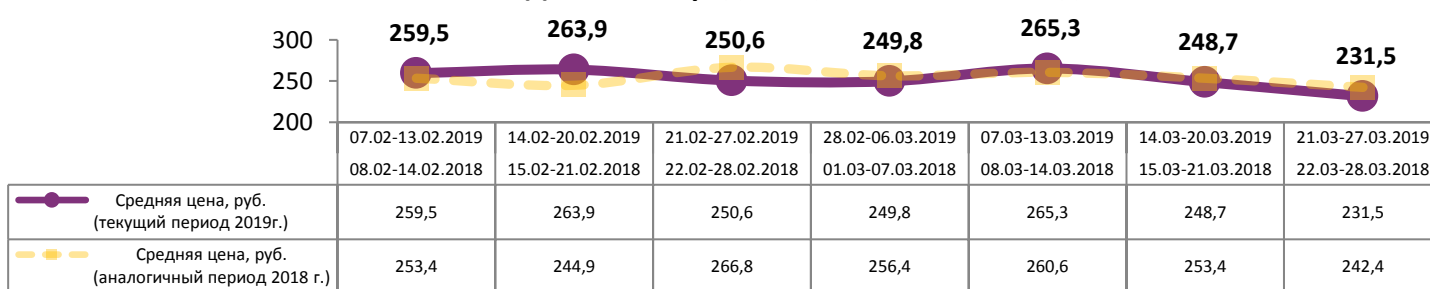


**Динамика количества зрителей по неделям**

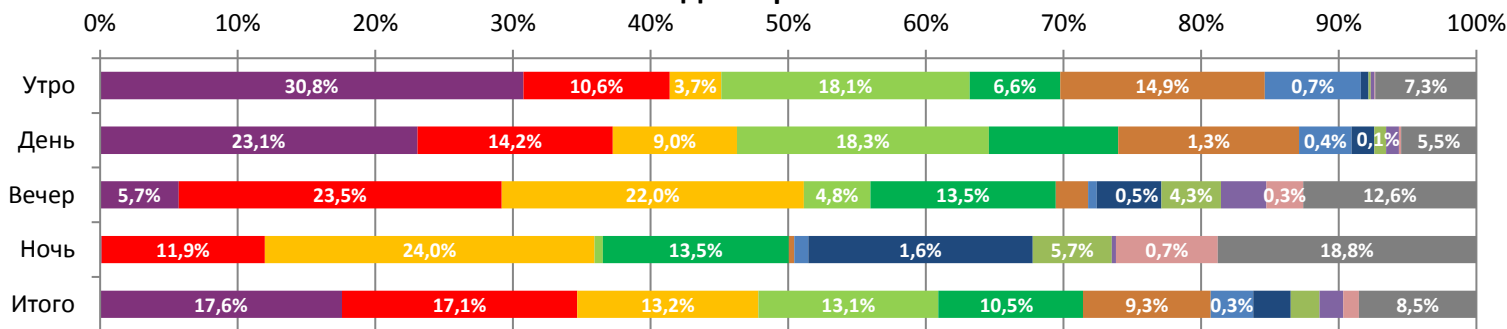


**Динамика средней цены билета по неделям**

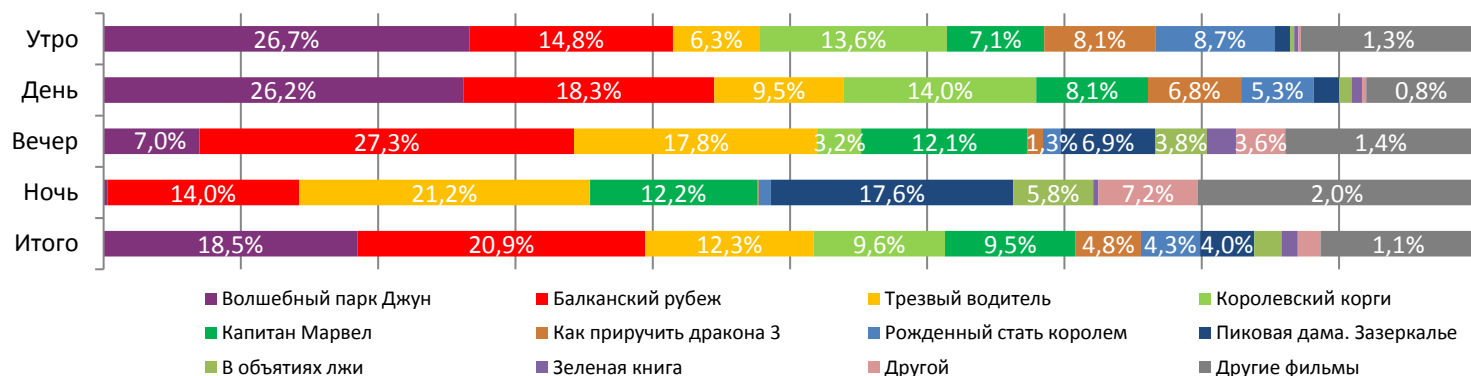


В период с 21-го по 27-е марта кинотеатры Российской Федерации посетило почти 4 млн зрителей, на рост посещаемости повлиял старт школьных каникул. Средняя цена билета снизилась с 248,7 до 231,5 руб. Анимационный фильм «Волшебный парк Джун» и военная драма «Балканский рубеж» привлекли по 17% аудитории каждый; на утренних сеансах лидировал мультфильм, на вечерних сеансах - военная драма.

**Доля зрителей**



**Доля сеансов**



Временные промежутки по времени начала сеанса оля зрителей отдельного фильма рассчитывается как соотношение количества проданных билетов на сеансы фильма в указанный период к количеству проданных билетов на все сеансы фильмов, демонстрируемых в аналогичный временной промежуток.  
Доля сеансов отдельного релиза рассчитывается как соотношение количества состоявшихся сеансов фильма в указанный период к количеству состоявшихся сеансов всех фильмов, демонстрируемых в аналогичный временной промежуток.

**Основные показатели кинопроката**

№	Название фильма	№ ПУ	Дата релиза	Неделя проката	Возрастное ограничение	Прокатчик	За период с 21.03 по 27.03.2019						Всего				
							Наработка на сеанс по зрителям	Зрители	Изменение, %	Сборы, руб.	Изменение, %	Сеансов	Средняя цена билета	Зрители	Сборы, руб.	Сеансов	
1	Волшебный парк Джун	124001519	21.03.2019	1	6+	CPP	18	701 260	-	143 423 865	-	38 721	204,5	701 260	143 423 865	38 721	
2	Балканский рубеж	111004119	21.03.2019	1	16+	FOX	16	682 534	-	171 499 166	-	43 817	251,3	683 451	171 742 919	43 852	
3	Трезвый водитель	111004519	21.03.2019	1	16+	WDSSPR	20	525 437	-	136 189 549	-	25 668	259,2	525 495	136 196 489	25 674	
4	Королевский корги	124001019	21.03.2019	1	6+	VLG	26	521 567	-	109 870 340	-	20 008	210,7	521 776	109 896 380	20 018	
5	Капитан Марвел	121002119	07.03.2019	3	16+	WDSSPR	21	419 537	<b>-55,4%</b>	109 005 723	<b>-57,3%</b>	19 922	259,8	3 854 013	1 087 207 685	149 339	
6	Как приручить дракона 3	124000719	21.02.2019	5	6+	UPI	37	369 870	<b>-36,2%</b>	72 582 278	<b>-42,0%</b>	9 960	196,2	6 925 777	1 625 126 872	196 306	
7	Рожденный стать королем	121001019	14.03.2019	2	6+	FOX	14	123 668	<b>-38,9%</b>	22 931 003	<b>-53,0%</b>	8 987	185,4	327 048	71 985 533	30 112	
8	Пиковая дама. Зазеркалье	111003619	14.03.2019	2	16+	WDSSPR	13	108 797	<b>-52,9%</b>	24 766 415	<b>-57,0%</b>	8 268	227,6	340 709	82 555 179	27 575	
9	В объятиях лжи	121004919	21.03.2019	1	18+	VLG	20	83 481	-	22 731 820	-	4 145	272,3	83 481	22 731 820	4 145	
10	Зеленая книга	121029418	24.01.2019	9	16+	CPF	27	68 314	<b>-35,6%</b>	18 188 084	<b>-37,4%</b>	2 494	266,2	1 886 855	543 874 471	52 272	
11	Другой	121005219	21.03.2019	1	18+	EXP	13	45 550	-	11 587 308	-	3 444	254,4	45 550	11 587 308	3 444	
12	Наркокурьер	121003119	28.02.2019	4	18+	CAO	22	31 793	<b>-58,3%</b>	9 379 501	<b>-57,7%</b>	1 434	295,0	412 335	118 212 110	17 200	
<b>ИТОГО:</b>							<b>3 681 808</b>	<b>+44,6%</b>	<b>852 155 054</b>	<b>+33,4%</b>	<b>186 868</b>						
<b>Доля ТОП-12 в совокупных показателях периода:</b>							<b>92,3%</b>		<b>92,2%</b>		<b>89,3%</b>						

Новинки недели заняли первые 4 строчки рейтинга фильмов по количеству зрителей за период. Мультфильм «Волшебный парк Джун» привлек чуть более 700 тысяч зрителей, собрав в прокате 143 млн рублей. Российскую военную драму «Балканский рубеж» посмотрело 682,5 тысячи зрителей, кассовые сборы составили 171,7 млн рублей. Российская комедия «Трезвый водитель» и бельгийский мультфильм «Королевский корги» привлекли в кинотеатры более 500 тысяч зрителей, кассовые сборы в стартовую неделю проката составили 136,2 млн и 109,9 млн рублей соответственно. У кинокомикса «Капитан Марвел» по итогам трех недель проката 3,9 млн зрителей и 1,087 млрд рублей кассовых сборов. Мультфильм «Как приручить дракона 3» по итогам пяти недель проката посмотрело 6,9 млн зрителей, сборы составили 1,625 млрд рублей.

**ТОП-12 фильмов по наработке на сеанс**

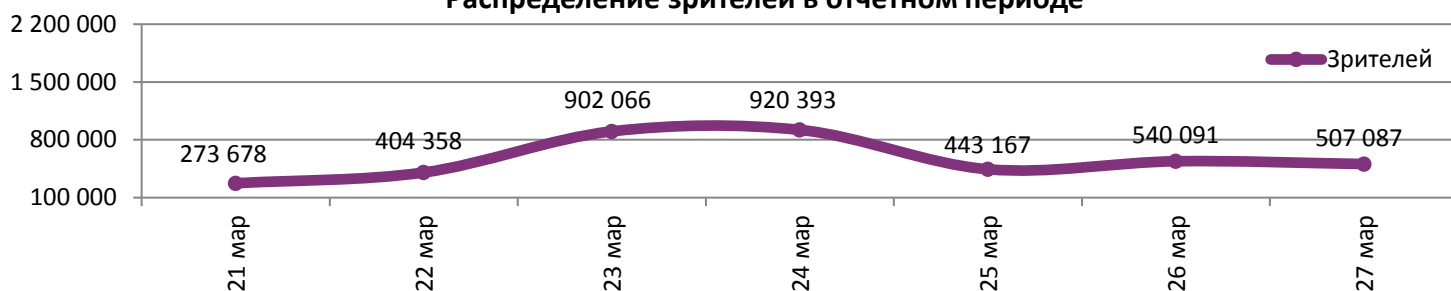
№	Название фильма	Количество сеансов	Наработка, зрителей	В % от средней наработки на сеанс
1	Агент Мамбо	259	60	316%
2	Бэйбэрикээн	265	50	259%
3	Как приручить дракона 3	9 960	37	195%
4	Зеленая книга	2 494	27	144%
5	Королевский корги	20 008	26	137%
6	Фаворитка	110	24	127%
7	Наркокурьер	1 434	22	116%
8	Громкая связь	1 429	22	114%
9	Юморист	100	22	114%
10	Алита: Боевой ангел	339	21	111%
11	Трезвый водитель	25 668	20	107%
12	В объятиях лжи	4 145	20	106%

**19 - средняя наработка на сеанс (зрителей на сеанс) в отчетном периоде.**

Наработка на сеанс (зрителей на сеанс) представляет собой показатель среднего количества зрителей, присутствовавших на одном сеансе фильма, и рассчитывается как отношение количества проданных билетов к количеству состоявшихся сеансов за период.

За прошедшую неделю на сеанс фильма пришло в среднем 19 зрителей. Рейтинг по наработке возглавляют якутские фильмы, идущие в прокате в кинотеатрах Республики Саха (Якутия): криминальная комедия «Агент Мамбо» вторую неделю подряд привлекает более 60 зрителей на сеанс, а сеансы семейного фильма «Бэйбэрикээн» по мотивам якутских сказок в стартовую неделю посетили в среднем 50 зрителей. Из новинок широкого проката наработку выше среднего продемонстрировали мультфильм «Королевский корги» (26 зрителей на сеанс) и российская комедия «Трезвый водитель» (20 зрителей на сеанс).

### Распределение зрителей в отчетном периоде



Пик посещаемости пришелся на воскресенье: 24 марта кинотеатры посетили 920 тысяч зрителей. Средняя цена билета составила 231,5 руб. (-6,9% к средней стоимости билета на прошлой неделе). Средняя заполняемость залов по сравнению с прошлой неделей выросла с 13% до 16,6%, а в воскресенье достигла значения в 23,8%.

Число залов	Средняя цена билета, руб	Отличие от предыдущей недели
1	183,8	-3,0%
2	207,5	-5,0%
3-4	228,8	-7,0%
5-6	223,3	-6,1%
7-8	229,7	-7,0%
9-11	249,6	-7,9%
12-24	340,0	-4,0%
<b>Общий итог</b>	<b>231,5</b>	<b>-6,9%</b>

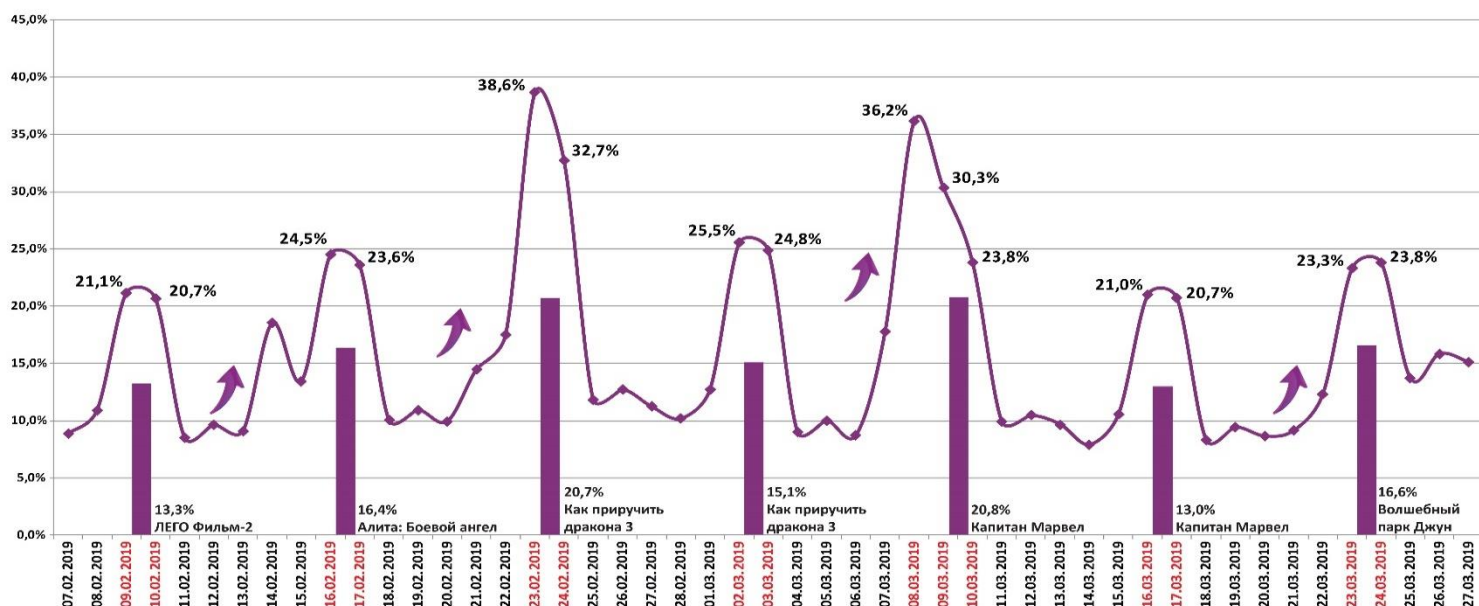
Число залов	Сеансов за период	% от итога	Отличие от предыдущей недели
1	24 272	12%	+18,2%
2	21 736	10%	+19,6%
3-4	35 589	17%	+13,3%
5-6	42 544	20%	+9,1%
7-8	46 279	22%	+5,2%
9-11	29 207	14%	+5,5%
12-24	9 559	5%	+5,0%
<b>Общий итог</b>	<b>209 186</b>	<b>100%</b>	<b>+10,1%</b>

Средняя цена билета группы кинотеатров представляет собой отношение валового сбора, полученного группой кинотеатров, к количеству проданных билетов указанными кинотеатрами.

Число залов	Средняя наработка (зрителей на сеанс)	Отличие от предыдущей недели
1	13	+20,9%
2	16	+26,9%
3-4	18	+31,8%
5-6	21	+28,1%
7-8	22	+25,9%
9-11	21	+22,1%
12-24	22	+14,0%
<b>Среднее за период</b>	<b>19</b>	<b>+24,7%</b>

Число залов	Средняя заполняемость зала, %	Отличие от предыдущей недели
1	8,2%	+22,2%
2	14,5%	+27,1%
3-4	17,2%	+33,6%
5-6	19,7%	+31,4%
7-8	18,2%	+28,8%
9-11	16,5%	+23,1%
12-24	18,3%	+14,6%
<b>Среднее за период</b>	<b>16,6%</b>	<b>+27,2%</b>

### Заполняемость залов в период с 07.02.2019 по 27.03.2019



Вертикальные столбцы отражают среднюю заполненность залов за неделю. Данный показатель отличается от среднего значения, поскольку число зрителей разное.

**Репертуарное планирование кинотеатров с наибольшей выручкой за период**

На минувшей неделе в каждом из семи лучших кинотеатров каждой категории был свой фильм-лидер по доле кассовых сборов. Среди таких фильмов «Трезвый водитель», «Капитан Марвел», «Балканский рубеж», «Волшебный парк Джун».

Категория: 12-24 зала	Кол-во сеансов	Доля сеансов	Доля кассовых сборов
Трезвый водитель	61	14,7%	18,2%
Капитан Марвел	39	9,4%	13,6%
Балканский рубеж	42	10,1%	11,7%
Королевский корги	49	11,8%	11,2%
Волшебный парк Джун	55	13,3%	8,3%
Как приручить дракона 3	28	6,7%	7,5%
Закатать в асфальт	12	2,9%	3,5%
Зеленая книга	11	2,7%	3,4%
В объятиях лжи	9	2,2%	2,9%
Наркокурьер	7	1,7%	2,9%
Власть	8	1,9%	2,1%
Рожденный стать королем	11	2,7%	1,8%
Середина 90-х	7	1,7%	1,7%
Другой	11	2,7%	1,7%
Алита: Боевой ангел	8	1,9%	1,7%
Громкая связь	6	1,4%	1,6%
Пиковая дама. Зазеркалье	7	1,7%	1,1%
Стертая личность	9	2,2%	1,1%
Счастливого нового дня смерти	7	1,7%	1,1%
Любовницы	7	1,7%	0,8%
Чужой	4	1,0%	0,4%
Юморист	2	0,5%	0,3%
Родители легкого поведения	2	0,5%	0,3%
Затерянные во льдах	2	0,5%	0,3%
Звонок мертвецу	2	0,5%	0,2%
TheatreHD: Я, Клод Моне	1	0,2%	0,2%
TheatreHD: Франкенштейн: Ли Миллер	1	0,2%	0,2%
Хрустальное небо вчерашнего дня	3	0,7%	0,1%
МУЛЬТ в кино. Выпуск № 93	2	0,5%	0,1%
Добро пожаловать в Акапулько	1	0,2%	0,1%
Гурвинек. Волшебная игра	1	0,2%	0,1%
<b>Итого</b>	<b>415</b>	<b>100,0%</b>	<b>100,0%</b>
Категория: 9-11 залов	Кол-во сеансов	Доля сеансов	Доля кассовых сборов
Капитан Марвел	74	15,2%	19,3%
Трезвый водитель	76	15,6%	17,3%
Балканский рубеж	80	16,5%	16,4%
Королевский корги	49	10,1%	12,1%
Как приручить дракона 3	33	6,8%	10,2%
Волшебный парк Джун	66	13,6%	9,9%
Зеленая книга	20	4,1%	4,4%
В объятиях лжи	12	2,5%	3,0%
Закатать в асфальт	7	1,4%	1,3%
Стертая личность	14	2,9%	1,3%
Родители легкого поведения	7	1,4%	1,2%
Пиковая дама. Зазеркалье	12	2,5%	1,0%
Гурвинек. Волшебная игра	12	2,5%	0,8%
Другой	7	1,4%	0,7%
Звонок мертвецу	7	1,4%	0,5%
Рожденный стать королем	7	1,4%	0,4%
TheatreHD: MET: Адриана Лекуврёр	1	0,2%	0,1%
МУЛЬТ в кино. Выпуск № 93	2	0,4%	0,1%
<b>Итого</b>	<b>486</b>	<b>100,0%</b>	<b>100,0%</b>
Категория: 7-8 залов	Кол-во сеансов	Доля сеансов	Доля кассовых сборов
Балканский рубеж	57	20,7%	15,7%
Королевский корги	43	15,6%	15,1%
Капитан Марвел	27	9,8%	14,1%
Трезвый водитель	36	13,0%	14,1%
Как приручить дракона 3	21	7,6%	11,9%
Волшебный парк Джун	37	13,4%	9,7%



В объятиях лжи	10	3,6%	4,7%
Зеленая книга	9	3,3%	3,9%
Пиковая дама. Зазеркалье	6	2,2%	2,5%
Родители легкого поведения	6	2,2%	2,2%
Стертая личность	7	2,5%	2,0%
TheatreHD: Франкенштейн: Камбербэтч	1	0,4%	1,2%
Закатать в асфальт	4	1,4%	1,1%
Рожденный стать королем	5	1,8%	0,9%
Другой	5	1,8%	0,8%
Сирано де Бержерак	1	0,4%	0,2%
МУЛЬТ в кино. Выпуск № 93	1	0,4%	0,1%
<b>Итого</b>	<b>276</b>	<b>100,0%</b>	<b>100,0%</b>
<b>Категория: 5-6 залов</b>	<b>Кол-во сеансов</b>	<b>Доля сеансов</b>	<b>Доля кассовых сборов</b>
Агент Мамбо	21	8,9%	28,1%
Волшебный парк Джун	44	18,7%	13,7%
Бэйбэрикээн	21	8,9%	13,0%
Балканский рубеж	36	15,3%	9,3%
В объятиях лжи	14	6,0%	7,1%
Капитан Марвел	19	8,1%	6,2%
Как приручить дракона 3	7	3,0%	6,0%
Королевский корги	14	6,0%	4,8%
Рожденный стать королем	17	7,2%	4,1%
Трезвый водитель	17	7,2%	3,9%
Пиковая дама. Зазеркалье	12	5,1%	2,1%
Середина 90-х	7	3,0%	1,4%
Время возмездия	6	2,6%	0,4%
<b>Итого</b>	<b>235</b>	<b>100,0%</b>	<b>100,0%</b>
<b>Категория: 3-4 зала</b>	<b>Кол-во сеансов</b>	<b>Доля сеансов</b>	<b>Доля кассовых сборов</b>
Бэйбэрикээн	21	17,2%	32,2%
Агент Мамбо	14	11,5%	26,9%
Балканский рубеж	19	15,6%	12,0%
Волшебный парк Джун	18	14,8%	10,1%
Капитан Марвел	13	10,7%	6,4%
Пиковая дама. Зазеркалье	7	5,7%	3,5%
Другой	7	5,7%	3,2%
Рожденный стать королем	8	6,6%	3,2%
Стертая личность	9	7,4%	1,7%
Трезвый водитель	5	4,1%	0,5%
Родители легкого поведения	1	0,8%	0,1%
<b>Итого</b>	<b>122</b>	<b>100,0%</b>	<b>100,0%</b>
<b>Категория: 2 зала</b>	<b>Кол-во сеансов</b>	<b>Доля сеансов</b>	<b>Доля кассовых сборов</b>
Агент Мамбо	14	16,3%	42,1%
Бэйбэрикээн	14	16,3%	23,8%
Балканский рубеж	17	19,8%	12,4%
Капитан Марвел	9	10,5%	7,6%
Королевский корги	7	8,1%	7,0%
Трезвый водитель	12	14,0%	3,5%
Пиковая дама. Зазеркалье	7	8,1%	2,0%
Рожденный стать королем	6	7,0%	1,6%
<b>Итого</b>	<b>86</b>	<b>100,0%</b>	<b>100,0%</b>
<b>Категория: 1 зал</b>	<b>Кол-во сеансов</b>	<b>Доля сеансов</b>	<b>Доля кассовых сборов</b>
Волшебный парк Джун	9	22,5%	28,1%
Балканский рубеж	7	17,5%	24,1%
Трезвый водитель	7	17,5%	19,7%
Капитан Марвел	5	12,5%	13,1%
Пиковая дама. Зазеркалье	7	17,5%	8,4%
Рожденный стать королем	5	12,5%	6,7%
<b>Итого</b>	<b>40</b>	<b>100,0%</b>	<b>100,0%</b>

При построении данного отчета анализируются данные от всех коммерческих демонстраторов, расположенных на территории Российской Федерации, правильность передачи отчетности от которых подтверждена при сверке данных с прокатной организацией. Демонстраторы сегментированы по категориям в зависимости от количества залов. В каждой категории выбирается демонстратор, показавший наилучший финансовый результат в данный временной период. Публикуется роспись такого демонстратора за период. Название демонстратора и другие данные не публикуются. Со временем в случае появления постоянного лидера по какой-либо из категорий мы будем исключать такого лидера из гонки по фактору естественного преимущества (например, исключительно удачное расположение либо вместимость залов заметно выше, чем у конкурентов).

**Показатели работы кинотеатров в зависимости от количества залов по фильмам ТОП-12**

ТОП-12 фильмов по зрителям	Категория: 1 зал							
	всего к/т в категории	всего залов в категории	зрителей	сеансов	Зрителей на к/т	зрителей на кинозал	Сеансов на к/т	сеансов на кинозал
Волшебный парк Джун	621	621	99 101	5 852	160	160	9,4	9,4
Балканский рубеж	660	660	67 770	6 471	103	103	9,8	9,8
Трезвый водитель	100	100	8 443	549	84	84	5,5	5,5
Королевский корги	384	384	37 385	2 178	97	97	5,7	5,7
Капитан Марвел	635	635	30 959	3 076	49	49	4,8	4,8
Как приручить дракона 3	130	130	13 653	624	105	105	4,8	4,8
Рожденный стать королем	110	110	10 860	694	99	99	6,3	6,3
Пиковая дама. Зазеркалье	29	29	2 502	190	86	86	6,6	6,6
В объятиях лжи	13	13	2 533	104	195	195	8,0	8,0
Зеленая книга	6	6	619	28	103	103	4,7	4,7
Другой	28	28	1 449	155	52	52	5,5	5,5
Наркокурьер	2	2	107	3	54	54	1,5	1,5

ТОП-12 фильмов по зрителям	Категория: 2 зала							
	всего к/т в категории	всего залов в категории	зрителей	сеансов	Зрителей на к/т	зрителей на кинозал	Сеансов на к/т	сеансов на кинозал
Волшебный парк Джун	253	412	94 367	5 102	373	229	20,2	12,4
Балканский рубеж	262	438	65 468	5 621	250	149	21,5	12,8
Трезвый водитель	204	288	40 701	2 794	200	141	13,7	9,7
Королевский корги	174	222	39 624	1 821	228	178	10,5	8,2
Капитан Марвел	247	314	25 682	1 948	104	82	7,9	6,2
Как приручить дракона 3	94	111	20 359	679	217	183	7,2	6,1
Рожденный стать королем	148	192	15 247	1 209	103	79	8,2	6,3
Пиковая дама. Зазеркалье	86	105	8 104	706	94	77	8,2	6,7
В объятиях лжи	15	20	3 443	158	230	172	10,5	7,9
Зеленая книга	12	15	1 466	100	122	98	8,3	6,7
Другой	10	12	816	71	82	68	7,1	5,9
Наркокурьер	2	2	152	13	76	76	6,5	6,5

ТОП-12 фильмов по зрителям	Категория: 3-4 зала							
	всего к/т в категории	всего залов в категории	зрителей	сеансов	Зрителей на к/т	зрителей на кинозал	Сеансов на к/т	сеансов на кинозал
Волшебный парк Джун	233	488	126 889	6 858	545	260	29,4	14,1
Балканский рубеж	237	582	110 977	7 650	468	191	32,3	13,1
Трезвый водитель	231	487	88 509	5 299	383	182	22,9	10,9
Королевский корги	211	382	86 993	3 597	412	228	17,0	9,4
Капитан Марвел	234	402	62 303	3 264	266	155	13,9	8,1
Как приручить дракона 3	174	219	53 046	1 453	305	242	8,4	6,6
Рожденный стать королем	210	297	26 084	2 058	124	88	9,8	6,9
Пиковая дама. Зазеркалье	192	298	24 410	2 078	127	82	10,8	7,0
В объятиях лжи	57	75	6 177	460	108	82	8,1	6,1
Зеленая книга	18	22	2 835	140	158	129	7,8	6,4
Другой	58	77	4 504	412	78	58	7,1	5,4
Наркокурьер	8	8	677	47	85	85	5,9	5,9

ТОП-12 фильмов по зрителям	Категория: 5-6 залов							
	всего к/т в категории	всего залов в категории	зрителей	сеансов	Зрителей на к/т	зрителей на кинозал	Сеансов на к/т	сеансов на кинозал
Волшебный парк Джун	169	473	144 232	7 481	853	305	44,3	15,8
Балканский рубеж	173	506	144 945	8 186	838	286	47,3	16,2
Трезвый водитель	170	461	128 483	6 019	756	279	35,4	13,1
Королевский корги	169	385	117 451	4 355	695	305	25,8	11,3
Капитан Марвел	171	387	94 447	3 908	552	244	22,9	10,1
Как приручить дракона 3	160	277	86 433	2 135	540	312	13,3	7,7
Рожденный стать королем	171	287	31 763	2 206	186	111	12,9	7,7
Пиковая дама. Зазеркалье	165	317	32 413	2 328	196	102	14,1	7,3
В объятиях лжи	97	147	18 787	968	194	128	10,0	6,6
Зеленая книга	45	66	10 696	387	238	162	8,6	5,9
Другой	85	125	10 388	746	122	83	8,8	6,0
Наркокурьер	26	33	3 223	154	124	98	5,9	4,7

ТОП-12 фильмов по зрителям	Категория: 7-8 залов							
	всего к/т в категории	всего залов в категории	зрителей	сеансов	Зрителей на к/т	зрителей на кинозал	Сеансов на к/т	сеансов на кинозал
Волшебный парк Джун	144	423	137 438	7 580	954	325	52,6	17,9
Балканский рубеж	144	516	166 378	9 019	1 155	322	62,6	17,5
Трезвый водитель	141	437	146 762	6 263	1 041	336	44,4	14,3
Королевский корги	137	315	133 768	4 464	976	425	32,6	14,2
Капитан Марвел	140	349	110 988	4 123	793	318	29,5	11,8
Как приручить дракона 3	140	295	107 921	2 700	771	366	19,3	9,2
Рожденный стать королем	143	246	25 954	1 768	181	106	12,4	7,2
Пиковая дама. Зазеркалье	138	284	27 547	1 822	200	97	13,2	6,4
В объятиях лжи	111	197	26 974	1 270	243	137	11,4	6,4
Зеленая книга	98	146	24 117	844	246	165	8,6	5,8
Другой	109	175	14 864	1 071	136	85	9,8	6,1
Наркокурьер	60	87	9 918	473	165	114	7,9	5,4

ТОП-12 фильмов по зрителям	Категория: 9-11 залов							
	всего к/т в категории	всего залов в категории	зрителей	сеансов	Зрителей на к/т	зрителей на кинозал	Сеансов на к/т	сеансов на кинозал
Волшебный парк Джун	73	239	78 877	4 629	1 081	330	63,4	19,4
Балканский рубеж	73	275	100 214	5 453	1 373	364	74,7	19,8
Трезвый водитель	73	223	87 488	3 694	1 198	392	50,6	16,6
Королевский корги	71	184	80 094	2 755	1 128	435	38,8	15,0
Капитан Марвел	73	187	69 750	2 710	955	373	37,1	14,5
Как приручить дракона 3	72	198	68 909	1 820	957	348	25,3	9,2
Рожденный стать королем	73	120	11 696	882	160	97	12,1	7,4
Пиковая дама. Зазеркалье	72	131	10 767	899	150	82	12,5	6,9
В объятиях лжи	70	136	19 658	909	281	145	13,0	6,7
Зеленая книга	60	106	18 970	680	316	179	11,3	6,4
Другой	67	104	10 429	757	156	100	11,3	7,3
Наркокурьер	48	96	12 032	518	251	125	10,8	5,4

**Заполняемость кинозалов крупнейших киносетей на сеансах фильма-лидера недели**

Фильм-лидер недели: «Балканский рубеж».

Заполняемость залов на вечерних сеансах фильма-лидера свыше 20% продемонстрировали сети Киномакс и Каро.

Киносеть	21.03.19	22.03.19	23.03.19	24.03.19	25.03.19	26.03.19	27.03.19	Итого за период
	ЧТ	ПТ	СБ	ВС	ПН	ВТ	СР	
Киномакс	18,3%	23,3%	42,5%	29,4%	17,4%	18,9%	22,6%	24,6%
КАРО ФИЛЬМ	13,1%	18,9%	40,4%	27,7%	14,1%	24,0%	17,2%	21,9%
Объединенная сеть кинотеатров СИНЕМА ПАРК и ФОРМУЛА КИНО	10,8%	16,6%	34,4%	24,9%	10,0%	26,9%	10,9%	19,1%
Монитор	13,4%	15,3%	27,4%	23,4%	13,7%	14,1%	15,1%	17,7%
Киноформат	8,2%	16,3%	26,5%	18,5%	29,7%	12,7%	10,6%	17,6%
СИНЕМА-СТАР	11,8%	15,2%	32,1%	22,9%	10,1%	13,5%	10,6%	16,8%
Алмаз Синема	10,3%	15,7%	28,7%	19,6%	11,7%	18,6%	12,8%	16,7%
Империя грез	10,4%	11,7%	23,8%	19,7%	7,9%	9,9%	31,1%	15,7%
Mori Cinema	7,8%	13,7%	26,6%	20,6%	9,2%	12,8%	7,2%	14,3%
Мираж Синема	9,5%	12,7%	25,1%	17,7%	15,8%	8,9%	9,8%	14,3%
Пять звезд	10,8%	14,5%	21,5%	16,2%	6,4%	5,5%	16,1%	13,8%
Премьер-Зал	7,4%	10,1%	16,5%	14,3%	9,3%	8,5%	9,3%	11,1%

При расчете используются данные вечерних сеансов - со временем начала с 17:00 по 21:59.

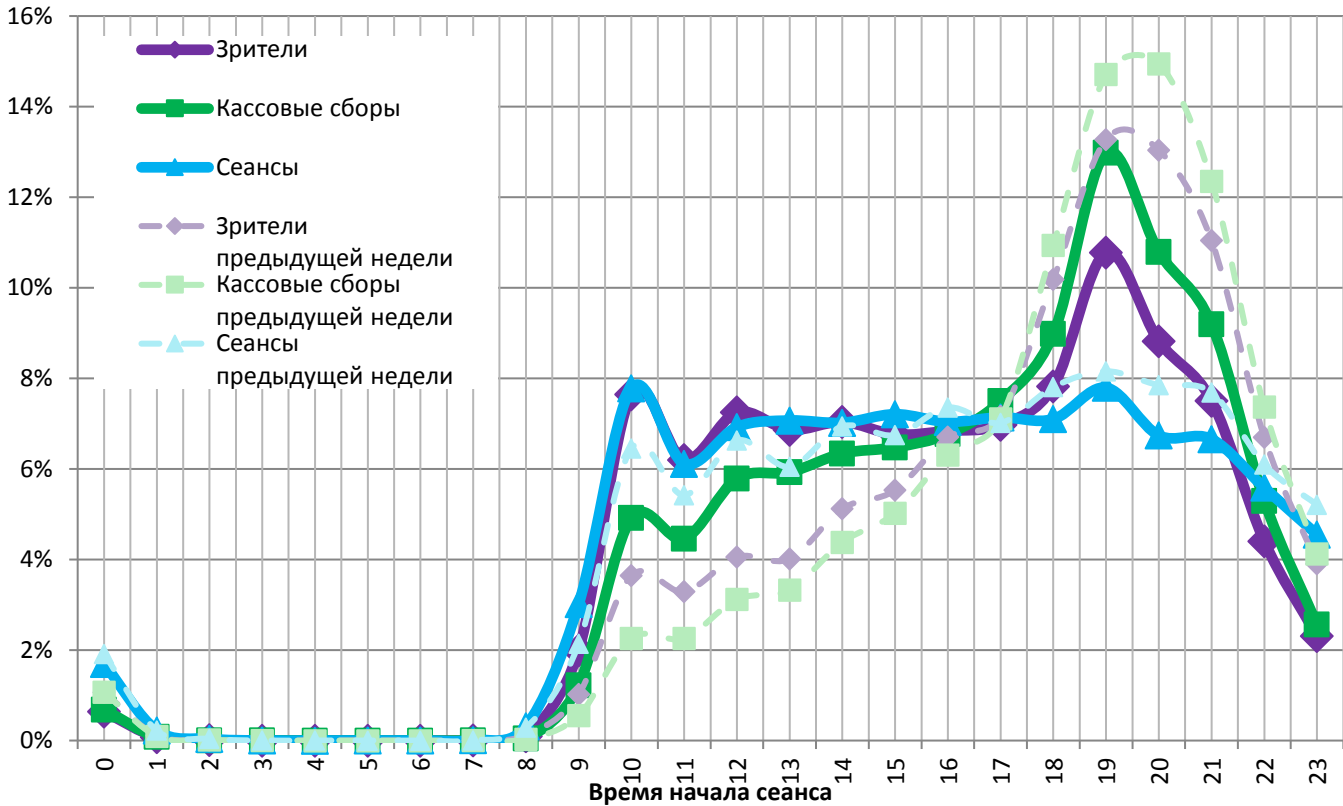
Данные таблицы рассчитаны как среднее значение показателей заполнения зала по каждому сеансу каждого демонстратора. Таким образом, финальная цифра не зависит ни от количества кинотеатров каждой киросети, ни от количества мест в зале.

**Средняя наработка релизов ТОП-12 в зрителях на сеанс в зависимости от количества залов**

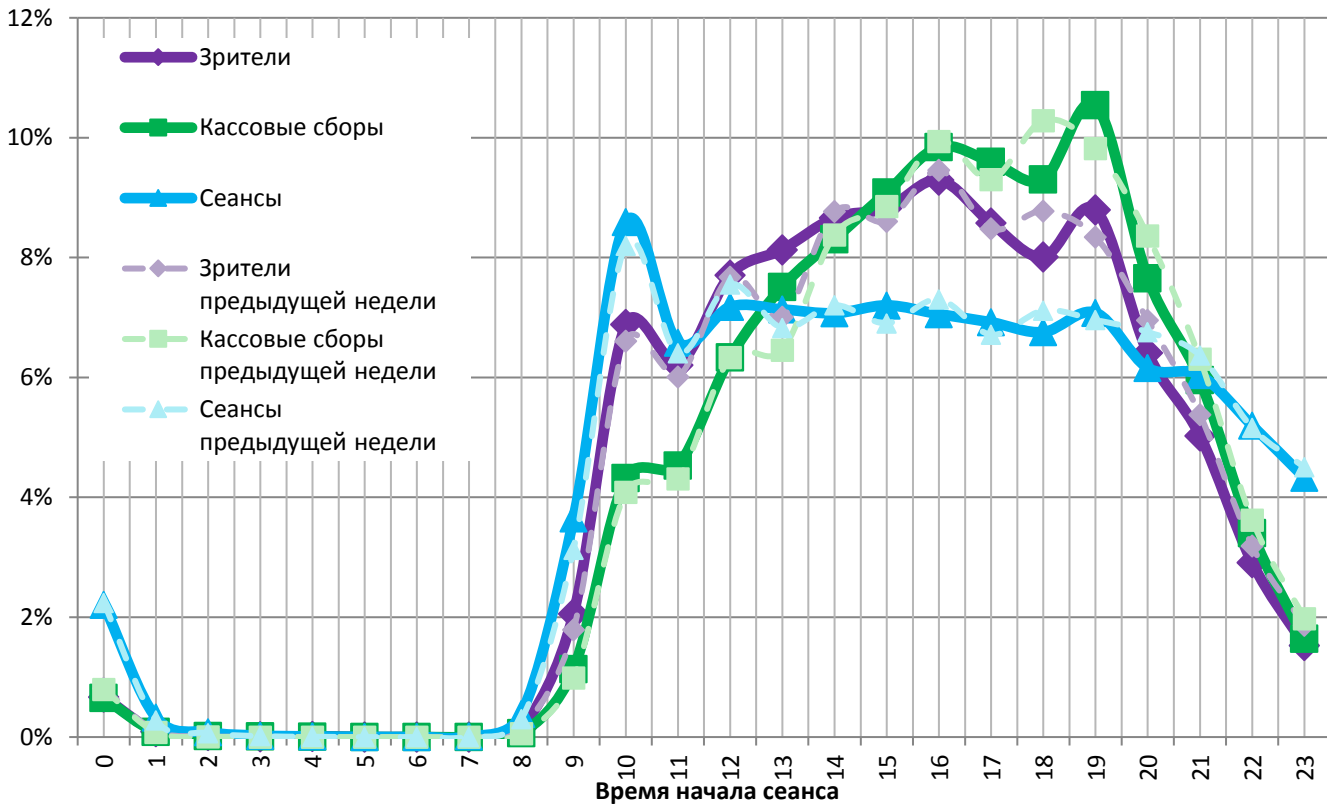
Название фильма	Количество залов									
	1	2	3	4	5	6	7	8	9-11	12-24
Волшебный парк Джун	20	20	22	18	21	20	19	19	18	18
Балканский рубеж	14	13	15	16	19	19	19	20	19	20
Трезвый водитель	17	15	16	18	21	23	23	25	24	25
Королевский корги	20	23	25	25	28	27	30	31	30	32
Капитан Марвел	13	14	18	21	25	25	27	29	27	30
Как приручить дракона 3	25	31	36	38	45	37	39	41	38	37
Рожденный стать королем	22	14	15	12	15	15	15	17	14	14
Пиковая дама. Зазеркалье	16	12	13	12	14	15	14	18	13	14
В объятиях лжи	25	23	9	14	19	20	20	23	22	22
Зеленая книга	24	15	20	21	28	27	25	31	28	32
Другой	12	12	11	11	14	14	14	15	15	14
Наркокурьер	53	12	16	14	23	20	20	22	24	26

На графике указано распределение доли зрителей, сеансов и кассовых сборов по времени начала сеанса.

Зависимость от времени начала сеанса доли проданных билетов, кассовых сборов и сеансов в будни



Зависимость от времени начала сеанса доли проданных билетов, кассовых сборов и сеансов в выходные дни



Пунктирными линиями обозначены значения предыдущей недели.

На графике наглядно представлена зависимость результатов деятельности кинотеатров от времени суток.

График «Зрители» (фиолетовый) отражает долю зрителей кинотеатра за день в зависимости от времени начала сеанса.

График «Кассовые сборы» (зеленый) отражает долю дневной выручки в зависимости от времени начала сеанса.

График «Сеансы» (синий) отображает долю состоявшихся сеансов за каждый час работы кинотеатра.



**Основные показатели кинопроката в регионах Российской Федерации**

Регион	Наработка на сеанс по зрителям	Средняя заполняемость залов	Средняя цена билета
Адыгея Респ.	16	9,2%	273,0
Алтай Респ.	15	9,6%	157,7
Алтайский край	19	15,0%	200,7
Амурская обл.	12	12,6%	255,5
Архангельская обл.	15	16,1%	215,8
Астраханская обл.	16	13,9%	189,4
Башкортостан Респ.	18	16,7%	187,2
Белгородская обл.	18	13,2%	179,5
Брянская обл.	13	15,5%	227,6
Бурятия Респ.	19	17,3%	207,6
Владимирская обл.	21	16,5%	205,7
Волгоградская обл.	17	13,4%	198,1
Вологодская обл.	20	18,2%	180,4
Воронежская обл.	18	14,1%	209,8
Дагестан Респ.	24	13,0%	212,5
Еврейская автономная обл.	11	10,7%	227,5
Забайкальский край	25	14,4%	209,8
Ивановская обл.	15	13,6%	206,8
Ингушетия Респ.	3	4,0%	245,1
Иркутская обл.	18	14,2%	226,1
Кабардино-Балкарская Респ.	11	8,6%	207,6
Калининградская обл.	18	17,3%	214,4
Калмыкия Респ.	15	19,2%	149,9
Калужская обл.	18	16,2%	247,5
Камчатский край	26	19,1%	337,6
Карачаево-Черкесская Респ.	20	14,5%	196,7
Карелия Респ.	14	16,0%	214,7
Кемеровская обл.	16	13,5%	202,2
Кировская обл.	17	19,0%	176,2
Коми Респ.	16	13,2%	188,3
Костромская обл.	20	15,7%	189,8
Краснодарский край	22	15,8%	234,4
Красноярский край	23	14,5%	195,2
Крым Респ.	15	17,8%	265,2
Курганская обл.	14	14,1%	206,6
Курская обл.	14	11,6%	161,9
Ленинградская обл.	17	17,6%	201,1
Липецкая обл.	15	12,0%	224,1
Магаданская обл.	13	19,0%	283,9
Марий Эл Респ.	15	14,8%	178,4
Мордовия Респ.	21	15,3%	177,6
Москва г.	19	17,1%	338,6
Московская обл.	19	15,9%	281,5
Мурманская обл.	17	17,5%	258,6
Ненецкий АО	11	34,1%	301,4
Нижегородская обл.	21	15,8%	204,2
Новгородская обл.	11	9,6%	189,0
Новосибирская обл.	22	18,1%	222,9
Омская обл.	20	19,8%	153,3
Оренбургская обл.	19	16,4%	175,3
Орловская обл.	14	11,3%	205,5
Пензенская обл.	20	24,7%	185,8
Пермский край	27	17,6%	214,1
Приморский край	25	18,1%	277,5
Псковская обл.	15	13,5%	210,3

Регион	Наработка на сеанс по зрителям	Средняя заполняемость залов	Средняя цена билета
Ростовская обл.	20	18,9%	205,9
Рязанская обл.	16	12,0%	187,6
Самарская обл.	17	15,3%	213,0
Санкт-Петербург г.	20	17,4%	238,8
Саратовская обл.	17	15,8%	191,7
Саха /Якутия/ Респ.	36	34,4%	262,1
Сахалинская обл.	25	19,7%	297,9
Свердловская обл.	19	17,4%	186,4
Севастополь г.	16	23,1%	218,0
Северная Осетия - Алания Респ.	18	18,2%	248,3
Смоленская обл.	18	12,4%	208,9
Ставропольский край	21	19,1%	203,9
Тамбовская обл.	14	11,6%	211,3
Татарстан Респ.	25	21,0%	181,2
Тверская обл.	20	18,7%	216,8
Томская обл.	19	14,2%	245,0
Тульская обл.	18	16,6%	208,6
Тыва Респ.	19	5,5%	164,4
Тюменская обл.	18	17,5%	203,9
Удмуртская Респ.	19	18,4%	170,3
Ульяновская обл.	18	13,1%	200,9
Хабаровский край	23	20,2%	248,2
Хакасия Респ.	17	9,5%	185,3
Ханты-Мансийский Автономный округ - Югра АО	16	17,3%	240,4
Челябинская обл.	19	15,7%	182,1
Чеченская Респ.	14	15,5%	254,4
Чувашская Республика - Чувашия	17	16,3%	176,2
Чукотский АО	36	10,5%	277,6
Ямало-Ненецкий АО	12	17,5%	297,7
Ярославская обл.	19	13,5%	190,1
<b>Средний показатель по Российской Федерации</b>	<b>19</b>	<b>16,6%</b>	<b>231,5</b>

Региональная статистика характеризует основные сводные показатели каждого региона Российской Федерации, где расположены кинотеатры.