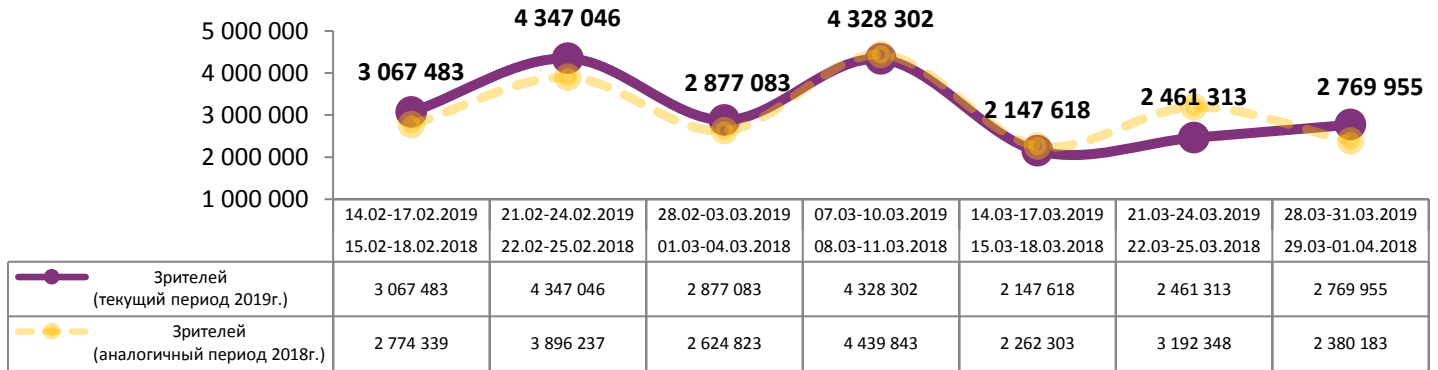
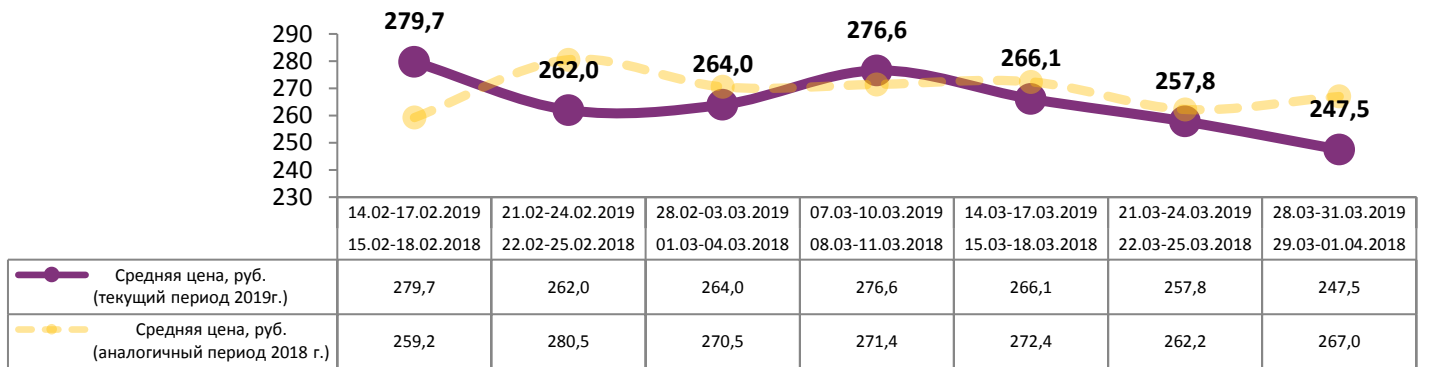
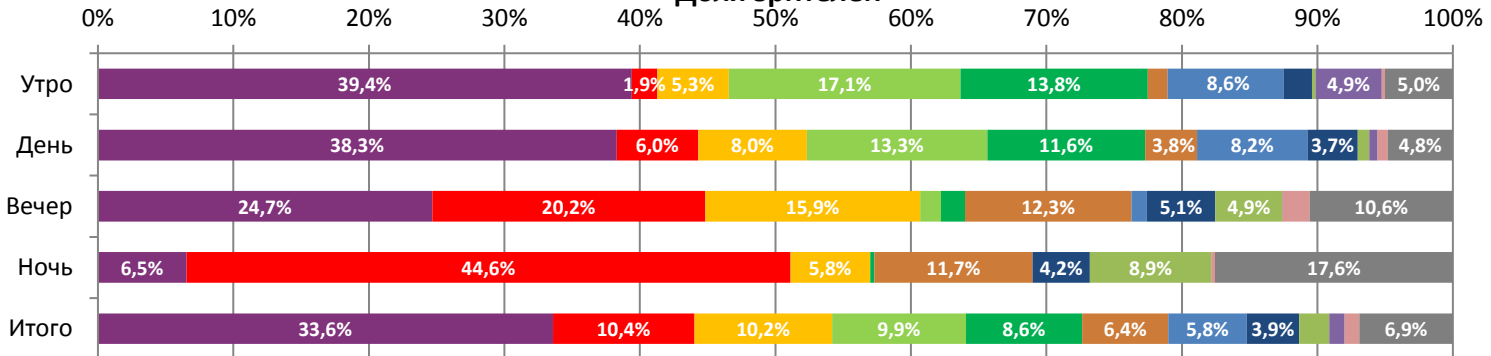
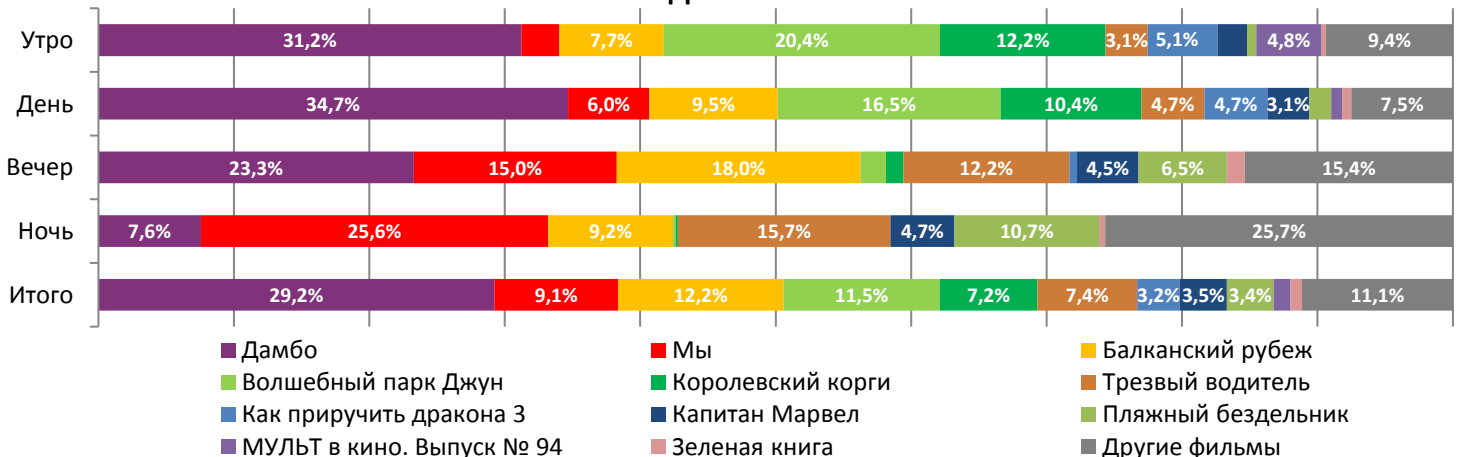


Динамика количества зрителей по уикендам

Динамика средней цены билета по уикендам

Доля зрителей

Доля сеансов


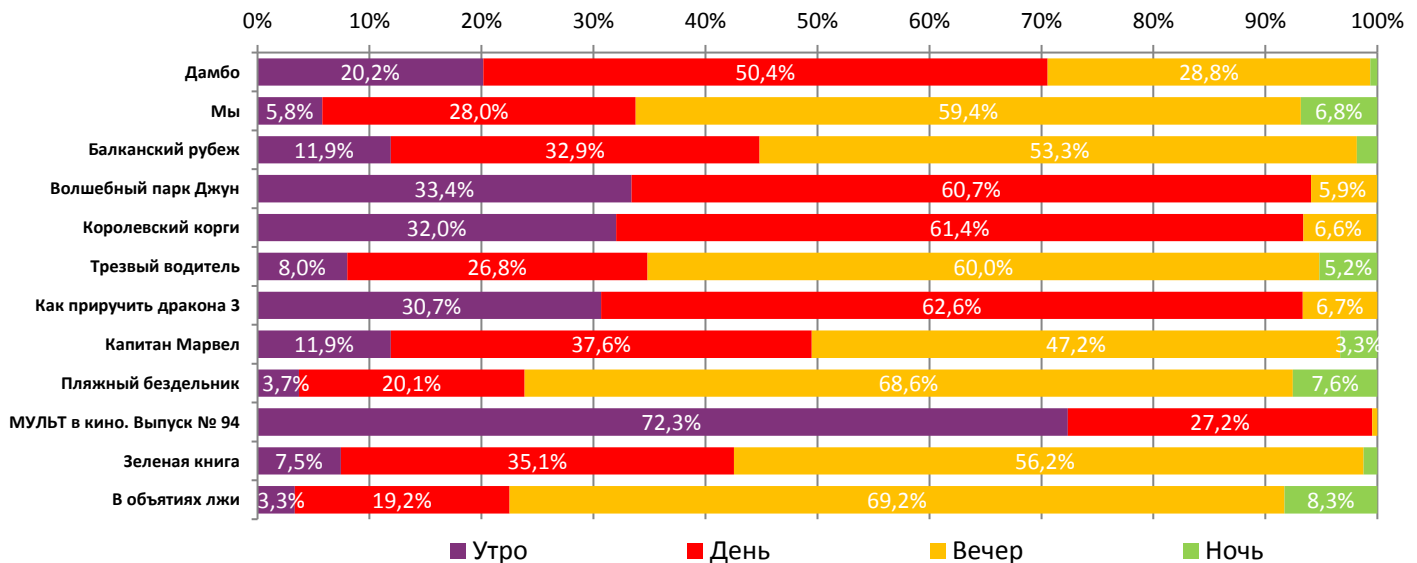
Временные промежутки по времени начала сеанса считаются следующим образом: «Утро» - с 06:00 до 11:59, «День» - с 12:00 по 17:59, «Вечер» - с 18:00 по 23:59, «Ночь» - с 00:00 по 05:59.

Доля зрителей отдельного фильма рассчитывается как соотношение количества проданных билетов на сеансы фильма в указанный период к количеству проданных билетов на все сеансы фильмов, демонстрируемых в аналогичный временной промежуток.

Доля сеансов отдельного релиза рассчитывается как соотношение количества состоявшихся сеансов фильма в указанный период к количеству состоявшихся сеансов всех фильмов, демонстрируемых в аналогичный временной промежуток.

Основные показатели кинопроката

№	Название фильма	№ ПУ	Дата релиза	Неделя проката	Возрастное ограничение	Прокатчик	За период с 28.03 по 31.03.2019						Всего				
							Наработка на сеанс по зрителям	Зрители	Изменение, %	Сборы, руб.	Изменение, %	Сеансов	Средняя цена билета	Зрители	Сборы, руб.	Сеансов	
1	Дамбо	121005419	28.03.2019	1	6+	WDSSPR	25	930 478	-	236 782 029	-	36 528	254,5	930 478	236 782 029	36 528	
2	Мы	121005819	28.03.2019	1	18+	UPI	25	289 003	-	81 658 729	-	11 396	282,6	289 003	81 658 729	11 396	
3	Балканский рубеж	111004119	21.03.2019	2	16+	FOX	18	281 643	-39,4%	73 036 533	-42,0%	15 251	259,3	967 937	245 404 179	59 328	
4	Волшебный парк Джун	124001519	21.03.2019	2	6+	CPP	19	273 503	-36,5%	54 789 102	-43,3%	14 409	200,3	978 823	198 850 834	53 335	
5	Королевский корги	124001019	21.03.2019	2	6+	VLG	26	237 722	-21,1%	50 073 655	-30,2%	8 985	210,6	761 641	160 379 214	29 102	
6	Трезвый водитель	111004519	21.03.2019	2	16+	WDSSPR	19	175 893	-49,4%	48 294 227	-51,1%	9 212	274,6	703 735	185 091 994	35 044	
7	Как приручить дракона 3	124000719	21.02.2019	6	6+	UPI	41	160 076	-23,1%	33 251 984	-28,0%	3 942	207,7	7 089 079	1 658 904 042	200 341	
8	Капитан Марвел	121002119	07.03.2019	4	16+	WDSSPR	25	107 744	-57,6%	28 944 743	-61,2%	4 337	268,6	3 963 621	1 116 479 424	153 788	
9	Пляжный бездельник	121004719	28.03.2019	1	18+	PRD	14	61 202	-	19 436 911	-	4 304	317,6	61 431	19 545 731	4 310	
10	МУЛЬТ в кино. Выпуск № 94	114002219	30.03.2019	1	0+	MVK	20	31 683	-	3 806 816	-	1 573	120,2	31 789	3 820 136	1 676	
11	Зеленая книга	121029418	24.01.2019	10	16+	CPF	29	29 982	-31,8%	8 418 323	-36,5%	1 046	280,8	1 917 086	552 333 225	53 327	
12	В объятиях лжи	121004919	21.03.2019	2	18+	VLG	15	21 240	-57,3%	6 060 342	-61,2%	1 412	285,3	104 974	28 855 756	5 568	
ИТОГО:							2 600 169	+14,6%	644 553 394	+10,98%	112 395						
Доля ТОП-12 в совокупных показателях периода:							93,9%		94,0%		90,0%						

Распределение сеансов фильмов ТОП-12 по времени показа

ТОП-12 по наработке на сеанс

№	Название фильма	Количество сеансов	Наработка, зрителей	В % от средней наработки на сеанс
1	Бэйбэрикээн	95	65	294%
2	Агент Мамбо	94	58	263%
3	Как приручить дракона 3	3 942	41	183%
4	Зеленая книга	1 046	29	129%
5	Королевский корги	8 985	26	119%
6	Дамбо	36 528	25	115%
7	Мы	11 396	25	114%
8	Капитан Марвел	4 337	25	112%
9	Громкая связь	313	24	110%
10	Асса	271	24	109%
11	Ван Гоги	120	21	95%
12	МУЛЬТ в кино. Выпуск № 94	1 573	20	91%

22 – средняя наработка на сеанс (зрителей на сеанс) в отчетном периоде.

Число залов	Средняя цена билета, руб
1	189,2
2	214,3
3-4	241,7
5-6	240,2
7-8	248,9
9-11	273,5
12-24	365,7
Среднее за период	247,5

Число залов	Средняя наработка (зрителей на сеанс)
1	15
2	18
3-4	21
5-6	24
7-8	25
9-11	25
12-24	26
Среднее за период	22

Число залов	Сеансов за период	% от итога
1	16 093	13%
2	13 402	11%
3-4	21 142	17%
5-6	24 886	20%
7-8	26 790	21%
9-11	17 058	14%
12-24	5 527	4%
Общий итог	124 898	100%

Число залов	Средняя заполняемость зала, %
1	8,9%
2	17,0%
3-4	20,4%
5-6	22,9%
7-8	21,1%
9-11	19,3%
12-24	20,9%
Среднее за период	19,1%

Лучшее репертуарное планирование в зависимости от количества залов

Категория: 12-24 зала	Кол-во сеансов	Доля сеансов	Доля кассовых сборов
Дамбо	99	30,7%	36,1%
Мы	32	9,9%	13,5%
Балканский рубеж	22	6,8%	8,7%
Капитан Марвел	16	5,0%	6,3%
Трезвый водитель	22	6,8%	5,7%
Как приручить дракона 3	18	5,6%	5,6%
Волшебный парк Джун	24	7,5%	5,1%
Зеленая книга	15	4,7%	4,7%
Королевский корги	11	3,4%	4,4%
Пляжный бездельник	24	7,5%	4,4%
100 вещей и ничего лишнего	4	1,2%	1,8%
В объятиях лжи	6	1,9%	1,0%
Проклятый дом	4	1,2%	0,6%
Микеланджело. Бесконечность	4	1,2%	0,6%
МУЛЬТ в кино. Выпуск № 94	2	0,6%	0,4%
Закатать в асфальт	5	1,6%	0,3%
Парк развлечений	4	1,2%	0,3%
Стертая личность	4	1,2%	0,3%
Амбивалентность	3	0,9%	0,2%
Другой	3	0,9%	0,1%
Общий итог	322	100,0%	100,0%

Категория: 9-11 залов	Кол-во сеансов	Доля сеансов	Доля кассовых сборов
Дамбо	100	34,7%	43,8%
Мы	30	10,4%	11,4%
Балканский рубеж	24	8,3%	8,5%
Трезвый водитель	22	7,6%	6,2%
Волшебный парк Джун	20	6,9%	5,2%
Пляжный бездельник	16	5,6%	5,0%
Капитан Марвел	12	4,2%	4,9%
Как приручить дракона 3	10	3,5%	4,4%
Королевский корги	20	6,9%	4,3%
Зеленая книга	4	1,4%	2,3%
Микеланджело. Бесконечность	4	1,4%	1,0%
100 вещей и ничего лишнего	4	1,4%	0,9%
Проклятый дом	4	1,4%	0,7%
Амбивалентность	4	1,4%	0,3%
МУЛЬТ в кино. Выпуск № 94	2	0,7%	0,3%
Парк развлечений	4	1,4%	0,3%
В объятиях лжи	4	1,4%	0,3%
Стертая личность	4	1,4%	0,2%
Общий итог	288	100,0%	100,0%



Категория: 7-8 залов	Кол-во сеансов	Доля сеансов	Доля кассовых сборов
Дамбо	72	35,6%	36,0%
Мы	20	9,9%	14,3%
Как приручить дракона 3	10	5,0%	8,8%
Балканский рубеж	18	8,9%	7,7%
Волшебный парк Джун	18	8,9%	6,7%
Королевский корги	12	5,9%	6,5%
Трезвый водитель	13	6,4%	5,4%
Пляжный бездельник	11	5,4%	4,3%
Капитан Марвел	4	2,0%	3,1%
Зеленая книга	4	2,0%	2,9%
100 вещей и ничего лишнего	4	2,0%	1,7%
Микеланджело. Бесконечность	2	1,0%	0,9%
В объятиях лжи	4	2,0%	0,7%
Амбивалентность	4	2,0%	0,6%
МУЛЬТ в кино. Выпуск № 94	2	1,0%	0,3%
Стертая личность	4	2,0%	0,3%
Общий итог	202	100,0%	100,0%
Категория: 5-6 залов	Кол-во сеансов	Доля сеансов	Доля кассовых сборов
Дамбо	32	20,5%	23,6%
Мы	20	12,8%	19,6%
Агент Мамбо	12	7,7%	15,1%
Волшебный парк Джун	20	12,8%	8,2%
Как приручить дракона 3	12	7,7%	7,9%
Бэйбэрикээн	8	5,1%	6,4%
Балканский рубеж	16	10,3%	5,9%
Капитан Марвел	4	2,6%	3,2%
Королевский корги	4	2,6%	3,1%
Рожденный стать королем	8	5,1%	2,3%
Пляжный бездельник	8	5,1%	1,7%
В объятиях лжи	4	2,6%	1,7%
Трезвый водитель	8	5,1%	1,4%
Общий итог	156	100,0%	100,0%
Категория: 3-4 зала	Кол-во сеансов	Доля сеансов	Доля кассовых сборов
Дамбо	32	33,3%	38,4%
Бэйбэрикээн	12	12,5%	23,4%
Мы	10	10,4%	15,0%
Агент Мамбо	4	4,2%	12,2%
Капитан Марвел	4	4,2%	3,3%
Балканский рубеж	8	8,3%	2,6%
Волшебный парк Джун	4	4,2%	1,8%
Пляжный бездельник	8	8,3%	1,5%
Другой	4	4,2%	1,2%
Рожденный стать королем	4	4,2%	0,4%
Трезвый водитель	6	6,3%	0,2%
Общий итог	96	100,0%	100,0%
Категория: 2 зала	Кол-во сеансов	Доля сеансов	Доля кассовых сборов
Дамбо	16	28,6%	35,2%
Агент Мамбо	4	7,1%	19,3%
Балканский рубеж	12	21,4%	15,4%
Бэйбэрикээн	4	7,1%	14,5%
Проклятый дом	4	7,1%	7,5%
Королевский корги	4	7,1%	3,1%
100 вещей и ничего лишнего	4	7,1%	2,5%
Трезвый водитель	8	14,3%	2,5%
Общий итог	56	100,0%	100,0%
Категория: 1 зал	Кол-во сеансов	Доля сеансов	Доля кассовых сборов
Дамбо	8	28,6%	43,5%
Волшебный парк Джун	8	28,6%	20,9%
Мы	4	14,3%	18,9%
Балканский рубеж	4	14,3%	12,1%
Трезвый водитель	4	14,3%	4,6%
Общий итог	28	100,0%	100,0%

Примечание: При построении данного отчета анализируются данные от всех коммерческих демонстраторов, расположенных на территории Российской Федерации, правильность передачи отчетности от которых подтверждена при сверке данных с прокатной организацией. Демонстраторы сегментированы по категориям в зависимости от количества залов. В каждой категории выбирается демонстратор, показавший наилучший финансовый результат в данный временной период. Публикуется роспись такого демонстратора за период. Название демонстратора и другие данные не публикуются.