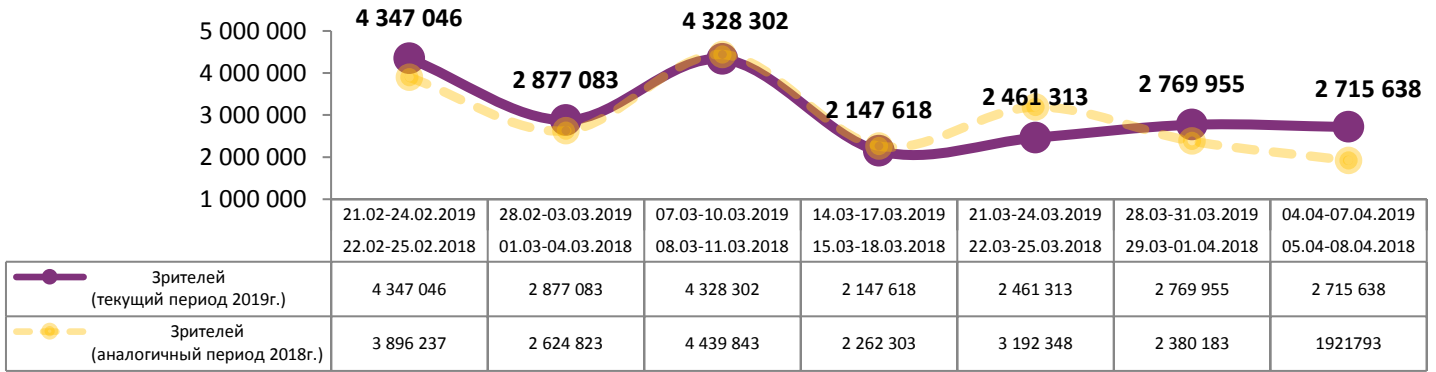
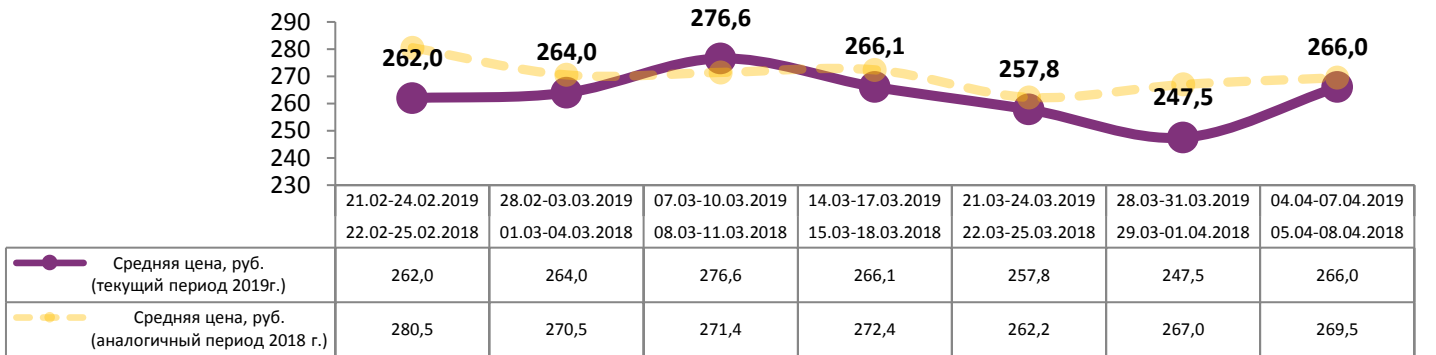


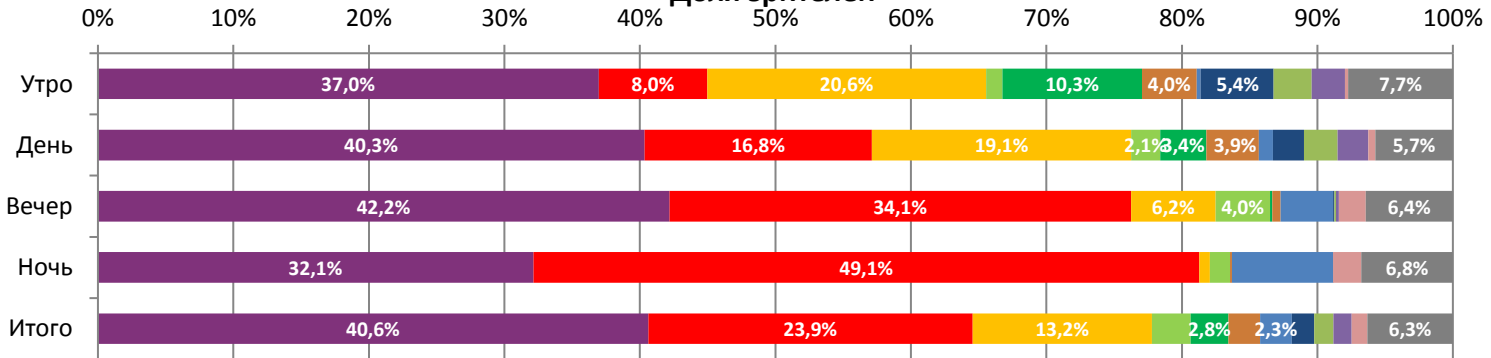
Динамика количества зрителей по уикендам



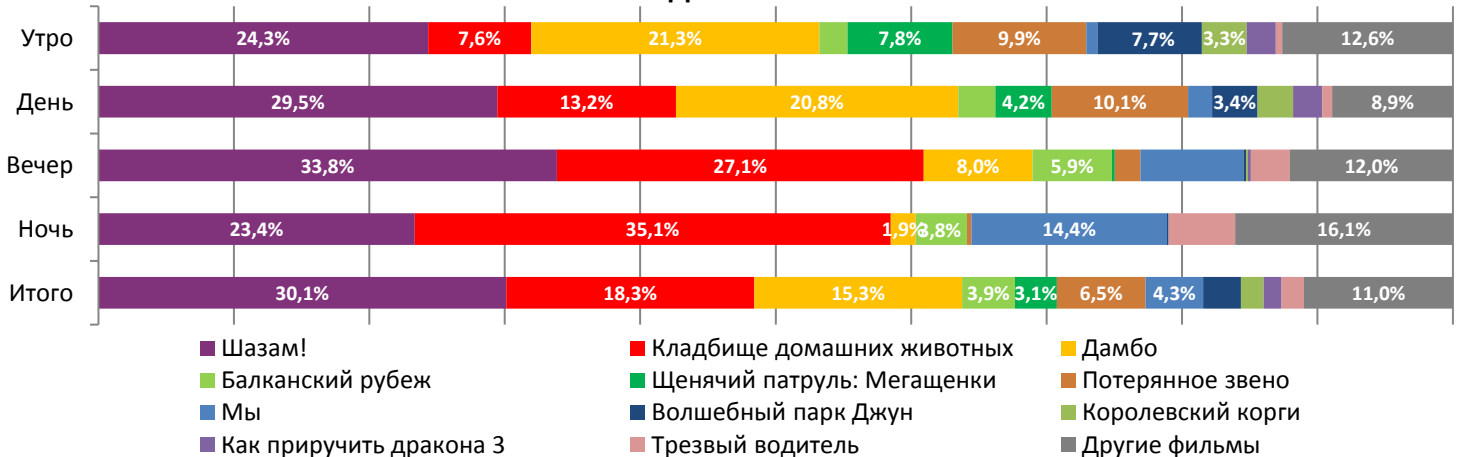
Динамика средней цены билета по уикендам



Доля зрителей



Доля сеансов



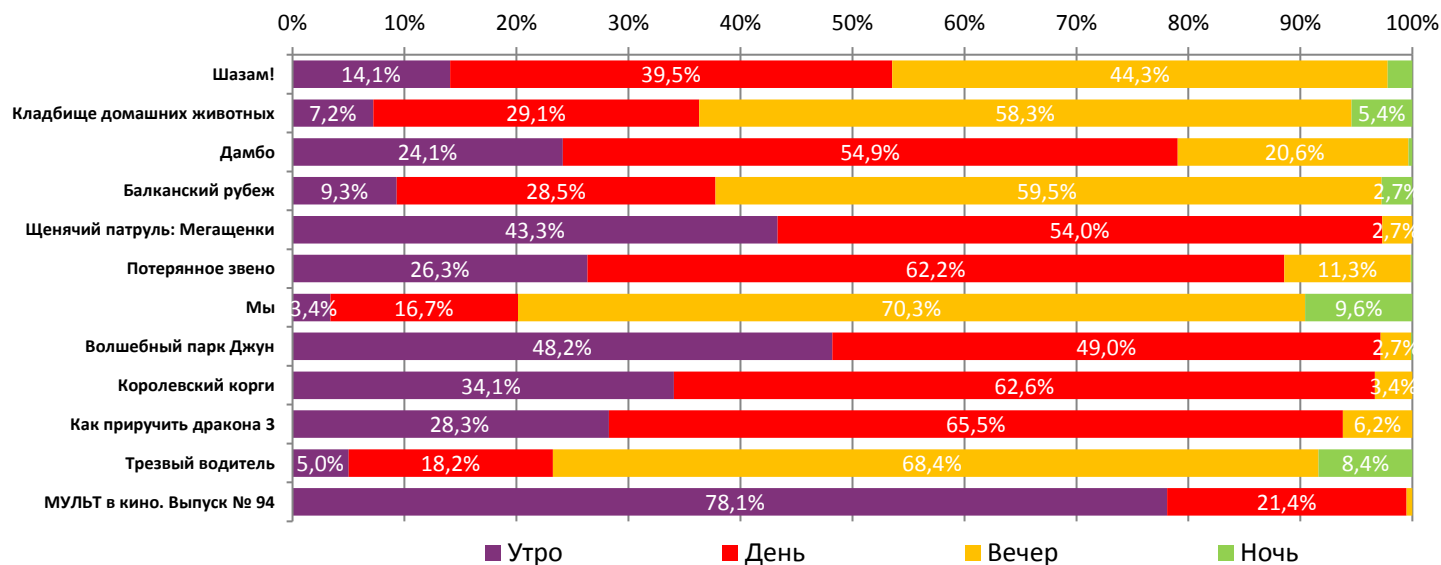
Временные промежутки по времени начала сеанса считаются следующим образом: «Утро» - с 06:00 до 11:59, «День» - с 12:00 по 17:59, «Вечер» - с 18:00 по 23:59, «Ночь» - с 00:00 по 05:59.

Доля зрителей отдельного фильма рассчитывается как соотношение количества проданных билетов на сеансы фильма в указанный период к количеству проданных билетов на все сеансы фильмов, демонстрируемых в аналогичный временной промежуток.

Доля сеансов отдельного релиза рассчитывается как соотношение количества состоявшихся сеансов фильма в указанный период к количеству состоявшихся сеансов всех фильмов, демонстрируемых в аналогичный временной промежуток.

**Основные показатели кинопроката**

№	Название фильма	№ ПУ	Дата релиза	Неделя проката	Возрастное ограничение	Прокатчик	За период с 28.03 по 31.03.2019						Всего				
							Наработка на сеанс по зрителям	Зрители	Изменение, %	Сборы, руб.	Изменение, %	Сеансов	Средняя цена билета	Зрители	Сборы, руб.	Сеансов	
1	Шазам!	121006519	04.04.2019	1	12+	CAO	31	1 103 202	-	314 963 486	-	35 490	285,5	1 103 202	314 963 486	35 490	
2	Кладбище домашних животных	124001819	04.04.2019	1	18+	CPP	30	649 816	-	178 274 399	-	21 568	274,3	649 933	178 290 019	21 571	
3	Дамбо	121005419	28.03.2019	2	6+	WDSSPR	20	359 638	-61,3%	87 040 810	-63,2%	18 062	242,0	1 498 488	370 394 589	76 125	
4	Балканский рубеж	111004119	21.03.2019	3	16+	FOX	17	77 486	-72,5%	20 652 665	-71,7%	4 585	266,5	1 142 981	286 110 785	73 779	
5	Щенячий патруль: Мегащенки	124001919	04.04.2019	1	0+	PNR	21	75 432	-	13 860 537	-	3 668	183,7	77 853	14 392 963	3 712	
6	Потерянное звено	124001719	04.04.2019	1	6+	WDSSPR	8	63 982	-	15 281 954	-	7 697	238,8	63 982	15 281 954	7 697	
7	Мы	121005819	28.03.2019	2	18+	UPI	13	63 109	-78,2%	17 866 561	-78,1%	5 024	283,1	473 818	125 578 519	24 625	
8	Волшебный парк Джун	124001519	21.03.2019	3	6+	CPP	14	44 934	-83,6%	8 754 376	-84,0%	3 270	194,8	1 062 074	214 778 865	62 691	
9	Королевский корги	124001019	21.03.2019	3	6+	VLG	19	38 663	-83,7%	8 749 852	-82,5%	1 999	226,3	838 865	176 288 210	35 679	
10	Как приручить дракона 3	124000719	21.02.2019	7	6+	UPI	23	36 407	-77,3%	7 936 242	-76,1%	1 550	218,0	7 159 544	1 673 053 015	204 453	
11	Трезвый водитель	111004519	21.03.2019	3	16+	WDSSPR	16	31 826	-81,9%	8 596 597	-82,2%	1 958	270,1	805 483	207 986 656	43 226	
12	МУЛЬТ в кино. Выпуск № 94	114002219	30.03.2019	2	0+	MVK	10	21 035	-33,6%	2 461 974	-35,3%	2 086	117,0	56 174	6 661 489	4 831	
<b>ИТОГО:</b>							<b>2 565 530</b>	<b>-1,3%</b>	<b>684 439 455</b>	<b>+6,2%</b>	<b>106 957</b>						
Доля ТОП-12 в совокупных показателях периода:							94,5%		94,7%		90,8%						

**Распределение сеансов фильмов ТОП-12 по времени показа**

**ТОП-12 по наработке на сеанс**

№	Название фильма	Количество сеансов	Наработка, зрителей	В % от средней наработки на сеанс
1	Шазам!	35 490	31	135%
2	Кладбище домашних животных	21 568	30	131%
3	Счастье - это... Часть 2	683	27	118%
4	Как приручить дракона 3	1 550	23	102%
5	Ван Гоги	75	22	96%
6	Зеленая книга	662	21	91%
7	Щенячий патруль: Мегащенки	3 668	21	89%
8	Дамбо	18 062	20	86%
9	Королевский корги	1 999	19	84%
10	Микеланджело. Бесконечность	200	18	76%
11	Балканский рубеж	4 585	17	73%
12	Капитан Марвел	1 162	17	72%

23 – средняя наработка на сеанс (зрителей на сеанс) в отчетном периоде.

Число залов	Средняя цена билета, руб
1	206,0
2	232,3
3-4	258,2
5-6	254,3
7-8	267,9
9-11	296,4
12-24	388,7
<b>Среднее за период</b>	<b>266,0</b>

Число залов	Средняя наработка (зрителей на сеанс)
1	16
2	19
3-4	22
5-6	25
7-8	26
9-11	25
12-24	28
<b>Среднее за период</b>	<b>23</b>

Число залов	Сеансов за период	% от итога
1	15 050	13%
2	12 200	10%
3-4	19 450	17%
5-6	23 422	20%
7-8	25 909	22%
9-11	16 371	14%
12-24	5 412	5%
<b>Общий итог</b>	<b>117 814</b>	<b>100%</b>

Число залов	Средняя заполняемость зала, %
1	9,1%
2	17,4%
3-4	20,4%
5-6	22,3%
7-8	20,7%
9-11	18,5%
12-24	21,0%
<b>Среднее за период</b>	<b>18,9%</b>

**Лучшее репертуарное планирование в зависимости от количества залов**

Категория: 12-24 зала	Кол-во сеансов	Доля сеансов	Доля кассовых сборов
Шазам!	87	27,0%	45,1%
Кладбище домашних животных	51	15,8%	24,2%
Дамбо	28	8,7%	9,2%
Мы	20	6,2%	4,2%
Пляжный бездельник	9	2,8%	2,2%
Потерянное звено	20	6,2%	2,0%
Зеленая книга	6	1,9%	1,8%
Щенячий патруль: Мегашенки	17	5,3%	1,5%
Алита: Боевой ангел	4	1,2%	1,1%
Закатать в асфальт	4	1,2%	1,1%
Королевский корги	6	1,9%	0,9%
Как приручить дракона 3	7	2,2%	0,9%
Миа и белый лев	8	2,5%	0,9%
Наркокурьер	5	1,6%	0,7%
Ван Гоги	4	1,2%	0,7%
Балканский рубеж	4	1,2%	0,6%
Амундсен	4	1,2%	0,6%
Сирано. Успеть до премьеры	4	1,2%	0,5%
100 вещей и ничего лишнего	4	1,2%	0,4%
Трезвый водитель	7	2,2%	0,4%
В объятиях лжи	4	1,2%	0,3%
Микеланджело. Бесконечность	2	0,6%	0,2%
ПАПА, СДОХНИ	7	2,2%	0,2%
МУЛЬТ в кино. Выпуск № 94	4	1,2%	0,2%
Громкая связь	4	1,2%	0,1%
Счастье - это... Часть 2	2	0,6%	0,0%
<b>Общий итог</b>	<b>322</b>	<b>100,0%</b>	<b>100,0%</b>

Категория: 9-11 залов	Кол-во сеансов	Доля сеансов	Доля кассовых сборов
Шазам!	80	28,0%	47,5%
Кладбище домашних животных	60	21,0%	22,6%
Дамбо	25	8,7%	12,5%
Щенячий патруль: Мегашенки	28	9,8%	3,5%
Потерянное звено	20	7,0%	2,6%
Мы	12	4,2%	2,1%
Как приручить дракона 3	8	2,8%	1,6%
Королевский корги	8	2,8%	1,4%
Балканский рубеж	5	1,7%	1,2%
Зеленая книга	4	1,4%	1,2%
Миа и белый лев	4	1,4%	0,9%
Капитан Марвел	4	1,4%	0,6%



Волшебный парк Джун	8	2,8%	0,6%
ПАПА, СДОХНИ	7	2,4%	0,5%
Пляжный бездельник	3	1,0%	0,5%
Потерянный остров	4	1,4%	0,3%
Сирано. Успеть до премьеры	4	1,4%	0,3%
МУЛЬТ в кино. Выпуск № 94	2	0,7%	0,2%
<b>Общий итог</b>	<b>286</b>	<b>100,0%</b>	<b>100,0%</b>
<b>Категория: 7-8 залов</b>	<b>Кол-во сеансов</b>	<b>Доля сеансов</b>	<b>Доля кассовых сборов</b>
Шазам!	63	32,1%	60,0%
Кладбище домашних животных	35	17,9%	13,5%
Дамбо	18	9,2%	9,5%
Мы	15	7,7%	3,6%
Щенячий патруль: Мегашенки	13	6,6%	2,6%
Балканский рубеж	4	2,0%	2,3%
Королевский корги	4	2,0%	1,5%
Зеленая книга	4	2,0%	1,5%
Потерянное звено	12	6,1%	1,3%
Миа и белый лев	4	2,0%	1,2%
Пляжный бездельник	7	3,6%	1,0%
Трезвый водитель	4	2,0%	0,8%
Капитан Марвел	4	2,0%	0,4%
Как приручить дракона 3	2	1,0%	0,4%
Волшебный парк Джун	1	0,5%	0,2%
МУЛЬТ в кино. Выпуск № 94	3	1,5%	0,2%
Другой	1	0,5%	0,0%
Счастье - это...Часть 2	2	1,0%	0,0%
<b>Общий итог</b>	<b>196</b>	<b>100,0%</b>	<b>100,0%</b>
<b>Категория: 5-6 залов</b>	<b>Кол-во сеансов</b>	<b>Доля сеансов</b>	<b>Доля кассовых сборов</b>
Шазам!	46	31,7%	48,1%
Кладбище домашних животных	35	24,1%	26,8%
Дамбо	16	11,0%	10,7%
Мы	8	5,5%	3,5%
Щенячий патруль: Мегашенки	13	9,0%	3,2%
Потерянное звено	11	7,6%	2,0%
Королевский корги	3	2,1%	2,0%
Миа и белый лев	4	2,8%	1,7%
Зеленая книга	4	2,8%	1,1%
МУЛЬТ в кино. Выпуск № 94	2	1,4%	0,5%
Волшебный парк Джун	3	2,1%	0,4%
<b>Общий итог</b>	<b>145</b>	<b>100,0%</b>	<b>100,0%</b>
<b>Категория: 3-4 зала</b>	<b>Кол-во сеансов</b>	<b>Доля сеансов</b>	<b>Доля кассовых сборов</b>
Шазам!	28	25,5%	57,8%
Кладбище домашних животных	26	23,6%	26,0%
Дамбо	12	10,9%	4,1%
Балканский рубеж	6	5,5%	3,8%
Мы	8	7,3%	3,0%
Потерянное звено	11	10,0%	1,7%
Потерянный остров	4	3,6%	1,3%
ПАПА, СДОХНИ	4	3,6%	0,8%
Волшебный парк Джун	4	3,6%	0,7%
Пляжный бездельник	4	3,6%	0,4%
МУЛЬТ в кино. Выпуск № 94	3	2,7%	0,3%
<b>Общий итог</b>	<b>110</b>	<b>100,0%</b>	<b>100,0%</b>
<b>Категория: 2 зала</b>	<b>Кол-во сеансов</b>	<b>Доля сеансов</b>	<b>Доля кассовых сборов</b>
Шазам!	20	35,7%	49,7%
Кладбище домашних животных	8	14,3%	29,0%
Агент Мамбо	4	7,1%	7,8%
Бэйбэрикээн	4	7,1%	6,5%
Дамбо	12	21,4%	6,1%
Балканский рубеж	4	7,1%	0,6%
100 вещей и ничего лишнего	4	7,1%	0,3%
<b>Общий итог</b>	<b>56</b>	<b>100,0%</b>	<b>100,0%</b>



ФОНД  
КИНО

**УИКЕНД №14**  
04.04 – 07.04.2019



ЕДИНАЯ  
АВТОМАТИЗИРОВАННАЯ  
ИНФОРМАЦИОННАЯ  
СИСТЕМА

Категория: 1 зал	Кол-во сеансов	Доля сеансов	Доля кассовых сборов
Шазам!	8	29,6%	43,7%
Кладбище домашних животных	4	14,8%	30,0%
Дамбо	7	25,9%	17,7%
Потерянное звено	4	14,8%	5,4%
Мы	4	14,8%	3,2%
<b>Общий итог</b>	<b>27</b>	<b>100,0%</b>	<b>100,0%</b>

Примечание: При построении данного отчета анализируются данные от всех коммерческих демонстраторов, расположенных на территории Российской Федерации, правильность передачи отчетности от которых подтверждена при сверке данных с прокатной организацией. Демонстраторы сегментированы по категориям в зависимости от количества залов. В каждой категории выбирается демонстратор, показавший наилучший финансовый результат в данный временной период. Публикуется роспись такого демонстратора за период. Название демонстратора и другие данные не публикуются.