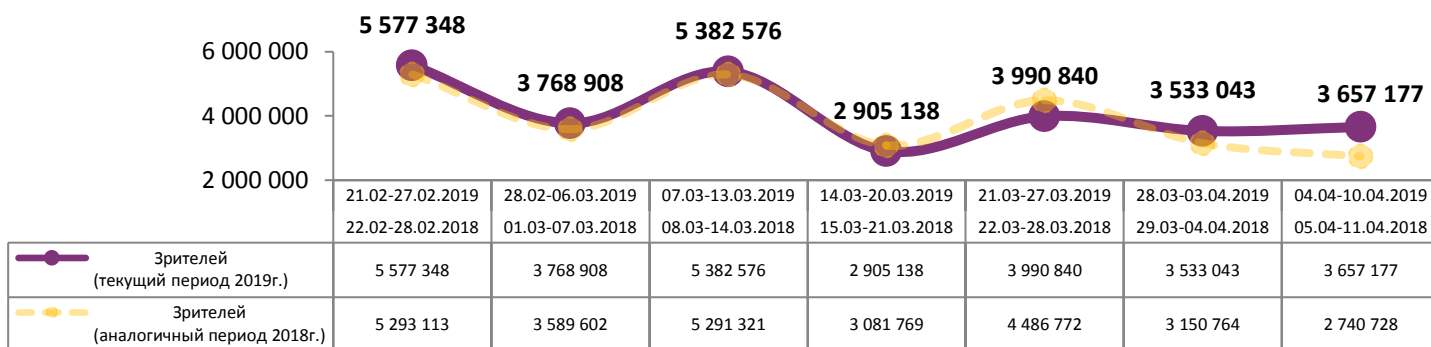
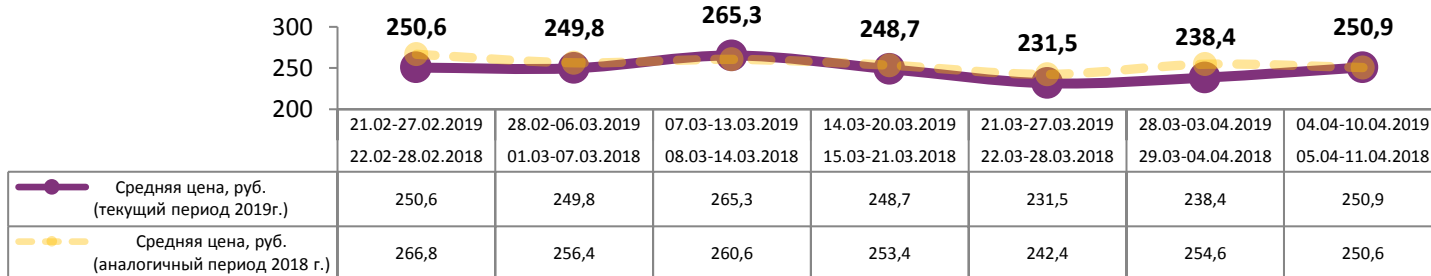


Динамика количества зрителей по неделям

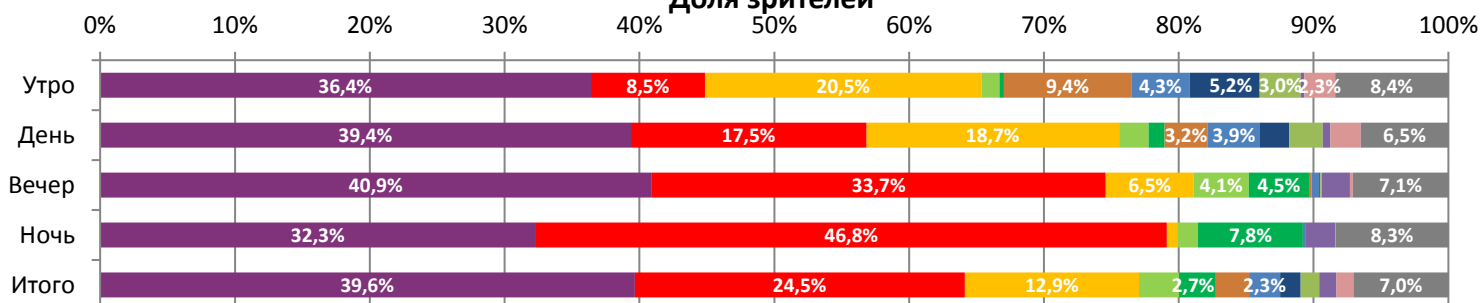


Динамика средней цены билета по неделям

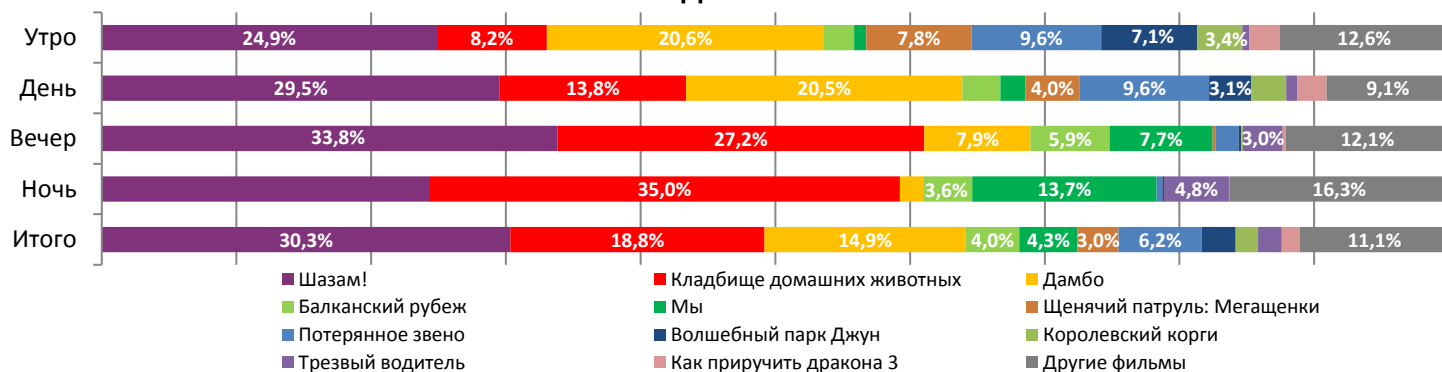


За неделю с 4 по 10 апреля посещаемость кинотеатров Российской Федерации составила 3,7 млн зрителей. Прокат возглавил кинокомикс DC «Шазам!», фильм привлек почти 40% киноаудитории при доле сеансов в 30%. Хорошая наработка и у второй новинки: каждый четвертый зритель (25%) пришел на хоррор «Кладбище домашних животных» при доле сеансов фильма в 19%. Средняя цена билета составила 251 рубль.

Доля зрителей



Доля сеансов



Временные промежутки по времени начала сеанса для зрителей отдельного фильма рассчитывается как соотношение количества проданных билетов на сеансы фильма в указанный период к количеству проданных билетов на все сеансы фильмов, демонстрируемых в аналогичный временной промежуток.
Доля сеансов отдельного релиза рассчитывается как соотношение количества состоявшихся сеансов фильма в указанный период к количеству состоявшихся сеансов всех фильмов, демонстрируемых в аналогичный временной промежуток.

Основные показатели кинопроката

№	Название фильма	№ ПУ	Дата релиза	Неделя проката	Возрастное ограничение	Прокатчик	За период с 04.04 по 10.04.2019						Всего				
							Наработка на сеанс по зрителям	Зрители	Изменение, %	Сборы, руб.	Изменение, %	Сеансов	Средняя цена билета	Зрители	Сборы, руб.	Сеансов	
1	Шазам!	121006519	04.04.2019	1	12+	CAO	25	1 450 033	-	393 104 799	-	58 612	271,1	1 450 033	393 104 799	58 612	
2	Кладбище домашних животных	124001819	04.04.2019	1	18+	CPP	25	895 490	-	230 884 161	-	36 411	257,8	895 607	230 899 781	36 414	
3	Дамбо	121005419	28.03.2019	2	6+	WDSSPR	16	472 130	-58,5%	108 692 427	-61,5%	28 863	230,2	1 615 652	393 099 090	87 101	
4	Балканский рубеж	111004119	21.03.2019	3	16+	FOX	14	108 599	-71,1%	26 725 826	-71,0%	7 663	246,1	1 176 656	292 827 068	77 004	
5	Мы	121005819	28.03.2019	2	18+	UPI	12	99 703	-75,6%	25 211 642	-76,5%	8 398	252,9	512 302	133 467 099	28 072	
6	Щенячий патруль: Мегащенки	124001919	04.04.2019	1	0+	PNR	15	90 640	-	16 163 996	-	5 849	178,3	93 061	16 696 422	5 893	
7	Потерянное звено	124001719	04.04.2019	1	6+	WDSSPR	7	84 427	-	19 217 068	-	11 931	227,6	84 427	19 217 068	11 931	
8	Волшебный парк Джун	124001519	21.03.2019	3	6+	CPP	11	55 118	-82,1%	10 417 967	-82,9%	4 879	189,0	1 075 408	217 036 430	64 445	
9	Королевский корги	124001019	21.03.2019	3	6+	VLG	16	51 028	-81,4%	10 877 281	-80,8%	3 221	213,2	853 283	178 848 676	36 966	
10	Трезвый водитель	111004519	21.03.2019	3	16+	WDSSPR	14	46 798	-80,7%	11 366 040	-81,6%	3 374	242,9	822 559	211 273 071	44 747	
11	Как приручить дракона 3	124000719	21.02.2019	7	6+	UPI	18	46 127	-75,0%	9 589 021	-74,5%	2 577	207,9	7 170 641	1 674 942 369	205 517	
12	Капитан Марвел	121002119	07.03.2019	5	16+	WDSSPR	15	30 517	-	7 842 262	-	2 019	257,0	4 043 963	1 134 612 142	158 972	
							ИТОГО:	3 430 610	+4,6%	870 092 490	+9,7%	173 797					
							Доля ТОП-12 в совокупных показателях периода:	93,8%		94,8%		90,0%					

Кинокомикс «Шазам!» в стартовую неделю проката посмотрело почти 1,5 млн зрителей, кассовые сборы составили 393,1 млн рублей. Еще одна новинка недели, хоррор «Кладбище домашних животных», привлекла в кинотеатры 895 тыс. зрителей, кассовые сборы составили 230,9 млн рублей. У фэнтези «Дамбо» по итогам двух недель 1,6 млн зрителей и 393 млн кассовых сборов. Российскую военную драму «Балканский рубеж» за три недели проката посмотрело 1,2 млн зрителей, сборы составили 292,8 млн рублей. Хоррор «Мы» потерял 76% стартовых сборов: по итогам двух недель проката сборы фильма составили 133,5 млн рублей. В топ-12 попали сразу 5 анимационных фильмов, большую аудиторию привлек мультфильм на основе одноименного сериала «Щенячий патруль: Мегащенки» (90,6 тыс. зрителей, 16,2 млн рублей), а по сборам среди анимации лидирует «Потерянное звено» в жанре кукольной анимации (84,4 тыс. зрителей, 19,2 млн рублей). У мультфильмов «Волшебный парк Джун» и «Королевский корги» по итогам трех недель 217,0 млн и 178,9 млн сборов соответственно.

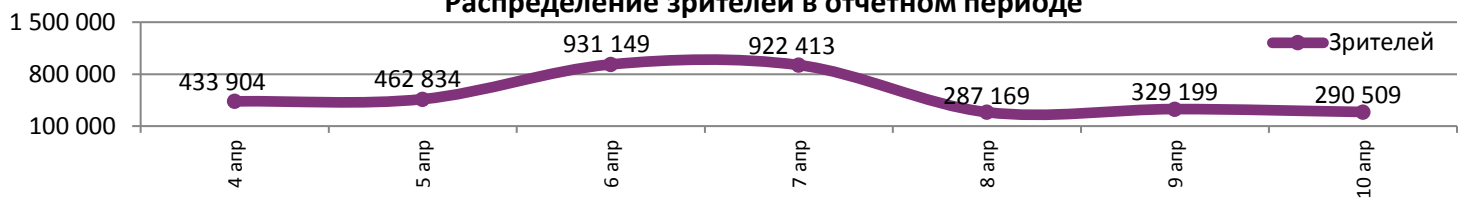
ТОП-12 фильмов по наработке на сеанс

№	Название фильма	Количество сеансов	Наработка, зрителей	В % от средней наработки на сеанс
1	Шазам!	58 612	25	131%
2	Кладбище домашних животных	36 411	25	130%
3	Счастье - это... Часть 2	1 310	24	124%
4	Зеленая книга	1 131	18	95%
5	Как приручить дракона 3	2 577	18	95%
6	Ван Гоги	132	18	94%
7	Дамбо	28 863	16	86%
8	Королевский корги	3 221	16	84%
9	Щенячий патруль: Мегащенки	5 849	15	82%
10	Микеланджело. Бесконечность	354	15	82%
11	Капитан Марвел	2 019	15	80%
12	Балканский рубеж	7 663	14	75%

19 - средняя наработка на сеанс (зрителей на сеанс) в отчетном периоде.

Наработка на сеанс (зрителей на сеанс) представляет собой показатель среднего количества зрителей, присутствовавших на одном сеансе фильма, и рассчитывается как отношение количества проданных билетов к количеству состоявшихся сеансов за период.

За прошедшую неделю на сеанс фильма пришло в среднем 19 зрителей. Рейтинг по наработке возглавляют новинки недели «Шазам!» и «Кладбище домашних животных», на сеанс которых пришло в среднем 25 зрителей. В тройке лидеров российский киноальманах «Счастье - это... Часть 2», на бесплатные сеансы которого пришло в среднем 24 зрителя.

Распределение зрителей в отчетном периоде


Пик посещаемости пришелся на субботу, 6 апреля кинотеатры посетили более 900 тысяч человек. Средняя цена билета составила 250,9 руб. Средняя заполняемость зала остается на уровне предыдущей недели (15,6%).

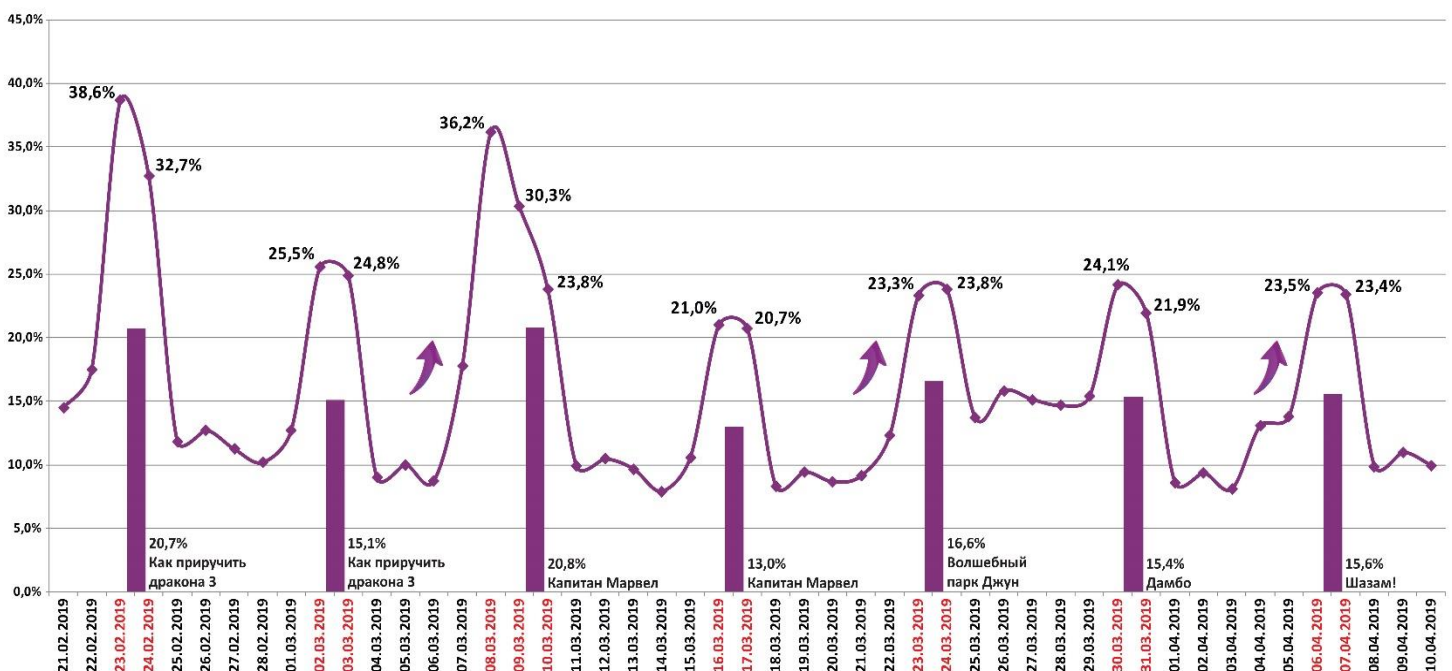
Число залов	Средняя цена билета, руб	Отличие от предыдущей недели
1	201,7	+7,4%
2	225,1	+7,8%
3-4	248,4	+6,0%
5-6	238,5	+3,5%
7-8	249,9	+5,4%
9-11	271,8	+5,2%
12-24	359,2	+2,7%
Общий итог	250,9	+5,2%

Число залов	Сеансов за период	% от итога	Отличие от предыдущей недели
1	21 818	11%	-1,8%
2	19 270	10%	-3,5%
3-4	32 189	17%	-3,7%
5-6	39 088	20%	-4,1%
7-8	43 888	23%	-2,5%
9-11	27 681	14%	-1,5%
12-24	9 244	5%	-1,2%
Общий итог	193 178	100%	-2,9%

Средняя цена билета группы кинотеатров представляет собой отношение валового сбора, полученного группой кинотеатров, к количеству проданных билетов указанными кинотеатрами.

Число залов	Средняя наработка (зрителей на сеанс)	Отличие от предыдущей недели
1	13	+8,0%
2	15	+3,4%
3-4	17	+4,4%
5-6	20	+8,0%
7-8	21	+7,4%
9-11	21	+5,2%
12-24	22	+9,1%
Среднее за период	19	+6,6%

Число залов	Средняя заполняемость зала, %	Отличие от предыдущей недели
1	7,9%	+3,2%
2	14,2%	+2,5%
3-4	16,5%	+1,6%
5-6	18,4%	+2,4%
7-8	16,9%	+1,4%
9-11	15,1%	-0,9%
12-24	17,1%	+2,5%
Среднее за период	15,6%	+1,5%

Заполняемость залов в период с 21.02.2019 по 10.04.2019


Вертикальные столбцы отражают среднюю заполненность залов за неделю. Данный показатель отличается от среднего значения, поскольку число зрителей разное.

Репертуарное планирование кинотеатров с наибольшей выручкой за период

На минувшей неделе во всех семи лучших кинотеатрах лидером по доле кассовых сборов стал «Шазам!»: кинокомикс принес кинотеатрам от 37 до 58% сборов за неделю.

Категория: 12-24 зала	Кол-во сеансов	Доля сеансов	Доля кассовых сборов
Шазам!	155	27,7%	43,5%
Кладбище домашних животных	89	15,9%	24,2%
Дамбо	49	8,8%	9,6%
Мы	35	6,3%	4,5%
Пляжный бездельник	18	3,2%	2,3%
Потерянное звено	35	6,3%	2,2%
Зеленая книга	11	2,0%	1,9%
Щенячий патруль: Мегашенки	27	4,8%	1,4%
Королевский корги	14	2,5%	1,3%
Алита: Боевой ангел	7	1,3%	1,2%
Миа и белый лев	14	2,5%	1,0%
Как приручить дракона 3	13	2,3%	1,0%
Закатать в асфальт	7	1,3%	1,0%
Ван Гоги	7	1,3%	0,7%
Наркокурьер	8	1,4%	0,7%
Амундсен	7	1,3%	0,6%
Балканский рубеж	7	1,3%	0,6%
Сирано. Успеть до премьеры	7	1,3%	0,5%
Трезвый водитель	11	2,0%	0,5%
100 вещей и ничего лишнего	7	1,3%	0,4%
В объятиях лжи	6	1,1%	0,3%
ПАПА, СДОХНИ	12	2,1%	0,3%
Микеланджело. Бесконечность	3	0,5%	0,2%
МУЛЬТ в кино. Выпуск № 94	4	0,7%	0,1%
Громкая связь	5	0,9%	0,1%
Счастье - это... Часть 2	2	0,4%	0,0%
Итого	560	100,0%	100,0%
Категория: 9-11 залов	Кол-во сеансов	Доля сеансов	Доля кассовых сборов
Шазам!	81	18,4%	37,1%
Кладбище домашних животных	71	16,1%	25,4%
Дамбо	53	12,0%	11,5%
Балканский рубеж	14	3,2%	3,9%
Щенячий патруль: Мегашенки	36	8,2%	3,0%
Капитан Марвел	9	2,0%	2,7%
Как приручить дракона 3	11	2,5%	2,6%
Мы	19	4,3%	2,2%
Волшебный парк Джун	17	3,9%	2,2%
Трезвый водитель	14	3,2%	1,8%
Королевский корги	11	2,5%	1,5%
Потерянное звено	25	5,7%	1,4%
Амундсен	16	3,6%	1,0%
Миа и белый лев	14	3,2%	1,0%
Пляжный бездельник	10	2,3%	0,8%
Громкая связь	6	1,4%	0,5%
Зеленая книга	7	1,6%	0,5%
ПАПА, СДОХНИ	14	3,2%	0,3%
МУЛЬТ в кино. Выпуск № 94	3	0,7%	0,2%
Сирано. Успеть до премьеры	6	1,4%	0,2%
Потерянный остров	4	0,9%	0,2%
Итого	441	100,0%	100,0%
Категория: 7-8 залов	Кол-во сеансов	Доля сеансов	Доля кассовых сборов
Шазам!	111	32,0%	58,6%
Кладбище домашних животных	64	18,4%	14,4%
Дамбо	29	8,4%	9,4%
Мы	25	7,2%	3,5%
Щенячий патруль: Мегашенки	21	6,1%	2,5%
Балканский рубеж	7	2,0%	2,4%
Королевский корги	7	2,0%	1,6%
Зеленая книга	7	2,0%	1,6%
Потерянное звено	25	7,2%	1,4%
Миа и белый лев	7	2,0%	1,2%

Пляжный бездельник	12	3,5%	1,0%
Трезвый водитель	7	2,0%	0,7%
Капитан Марвел	7	2,0%	0,6%
Как приручить дракона 3	5	1,4%	0,4%
Волшебный парк Джун	4	1,2%	0,3%
МУЛЬТ в кино. Выпуск № 94	6	1,7%	0,2%
Другой	1	0,3%	0,0%
Счастье - это... Часть 2	2	0,6%	0,0%
Итого	347	100,0%	100,0%
Категория: 5-6 залов	Кол-во сеансов	Доля сеансов	Доля кассовых сборов
Шазам!	69	30,9%	54,9%
Кладбище домашних животных	37	16,6%	19,3%
Дамбо	24	10,8%	6,2%
Щенячий патруль: Мегашенки	17	7,6%	4,1%
Балканский рубеж	9	4,0%	3,6%
100 вещей и ничего лишнего	10	4,5%	3,2%
Миа и белый лев	14	6,3%	2,0%
Капитан Марвел	11	4,9%	1,9%
Как приручить дракона 3	9	4,0%	1,6%
Мы	11	4,9%	1,5%
Потерянное звено	9	4,0%	1,2%
МУЛЬТ в кино. Выпуск № 94	2	0,9%	0,4%
Белый лебедь	1	0,4%	0,1%
Итого	223	100,0%	100,0%
Категория: 3-4 зала	Кол-во сеансов	Доля сеансов	Доля кассовых сборов
Шазам!	49	30,8%	50,0%
Кладбище домашних животных	28	17,6%	21,6%
Дамбо	41	25,8%	9,5%
Агент Мамбо	7	4,4%	9,1%
Бэйбэрикээн	7	4,4%	5,3%
Мы	14	8,8%	3,9%
ПАПА, СДОХНИ	7	4,4%	0,5%
Проклятый дом	6	3,8%	0,1%
Итого	159	100,0%	100,0%
Категория: 2 зала	Кол-во сеансов	Доля сеансов	Доля кассовых сборов
Шазам!	35	36,1%	46,2%
Кладбище домашних животных	14	14,4%	31,7%
Агент Мамбо	7	7,2%	9,1%
Бэйбэрикээн	7	7,2%	7,0%
Дамбо	21	21,6%	5,1%
Балканский рубеж	7	7,2%	0,7%
100 вещей и ничего лишнего	6	6,2%	0,3%
Итого	97	100,0%	100,0%
Категория: 1 зал	Кол-во сеансов	Доля сеансов	Доля кассовых сборов
Шазам!	14	29,2%	42,0%
Кладбище домашних животных	7	14,6%	32,5%
Дамбо	13	27,1%	16,4%
Потерянное звено	7	14,6%	5,2%
Мы	7	14,6%	3,9%
Итого	48	100,0%	100,0%

При построении данного отчета анализируются данные от всех коммерческих демонстраторов, расположенных на территории Российской Федерации, правильность передачи отчетности от которых подтверждена при сверке данных с прокатной организацией. Демонстраторы сегментированы по категориям в зависимости от количества залов. В каждой категории выбирается демонстратор, показавший наилучший финансовый результат в данный временной период. Публикуется роспись такого демонстратора за период. Название демонстратора и другие данные не публикуются. Со временем в случае появления постоянного лидера по какой-либо из категорий мы будем исключать такого лидера из гонки по фактору естественного преимущества (например, исключительно удачное расположение либо вместимость залов заметно выше, чем у конкурентов).

ТОП-12 фильмов по зрителям	Категория: 1 зал							
	всего к/т в категории	всего залов в категории	зрителей	сеансов	Зрителей на к/т	зрителей на кинозал	Сеансов на к/т	сеансов на кинозал
Шазам!	730	730	117 826	7 401	161	161	10,1	10,1
Кладбище домашних животных	459	459	69 927	3 698	152	152	8,1	8,1
Дамбо	597	597	48 524	4 088	81	81	6,8	6,8
Балканский рубеж	359	359	6 997	1 371	19	19	3,8	3,8
Мы	31	31	1 723	130	56	56	4,2	4,2
Щенячий патруль: Мегащенки	96	96	6 562	534	68	68	5,6	5,6
Потерянное звено	27	27	1 639	150	61	61	5,6	5,6
Волшебный парк Джун	223	223	7 190	768	32	32	3,4	3,4
Королевский корги	44	44	1 580	159	36	36	3,6	3,6
Трезвый водитель	46	46	1 161	196	25	25	4,3	4,3
Как приручить дракона 3	5	5	410	21	82	82	4,2	4,2
Капитан Марвел	14	14	346	52	25	25	3,7	3,7

Категория: 2 зала							
всего к/т в категории	всего залов в категории	зрителей	сеансов	Зрителей на к/т	зрителей на кинозал	Сеансов на к/т	сеансов на кинозал
269	462	123 074	6 790	458	266	25,2	14,7
243	357	82 541	4 201	340	231	17,3	11,8
264	425	46 945	3 498	178	110	13,3	8,2
182	194	6 721	866	37	35	4,8	4,5
55	72	4 771	449	87	66	8,2	6,2
37	45	3 632	256	98	81	6,9	5,7
118	189	7 012	1 003	59	37	8,5	5,3
163	173	5 517	597	34	32	3,7	3,5
32	36	1 431	128	45	40	4,0	3,6
6	7	100	25	17	14	4,2	3,6
10	10	610	44	61	61	4,4	4,4
-	-	-	-	-	-	-	-

ТОП-12 фильмов по зрителям	Категория: 3-4 зала							
	всего к/т в категории	всего залов в категории	зрителей	сеансов	Зрителей на к/т	зрителей на кинозал	Сеансов на к/т	сеансов на кинозал
Шазам!	238	617	232 072	10 389	975	376	43,7	16,8
Кладбище домашних животных	226	481	145 315	6 393	643	302	28,3	13,3
Дамбо	234	519	78 879	5 510	337	152	23,5	10,6
Балканский рубеж	182	236	15 611	1 274	86	66	7,0	5,4
Мы	164	249	14 678	1 474	90	59	9,0	5,9
Щенячий патруль: Мегащенки	59	79	8 115	510	138	103	8,6	6,5
Потерянное звено	198	373	17 121	2 575	86	46	13,0	6,9
Волшебный парк Джун	175	207	9 123	845	52	44	4,8	4,1
Королевский корги	76	85	5 076	378	67	60	5,0	4,4
Трезвый водитель	64	78	4 174	391	65	54	6,1	5,0
Как приручить дракона 3	45	50	3 981	221	88	80	4,9	4,4
Капитан Марвел	17	21	1 061	94	62	51	5,5	4,5

Категория: 5-6 залов							
всего к/т в категории	всего залов в категории	зрителей	сеансов	Зрителей на к/т	зрителей на кинозал	Сеансов на к/т	сеансов на кинозал
171	565	313 055	11 139	1 831	554	65,1	19,7
169	488	195 190	7 287	1 155	400	43,1	14,9
172	484	104 324	6 273	607	216	36,5	13,0
155	226	25 734	1 468	166	114	9,5	6,5
166	300	22 988	2 114	138	77	12,7	7,0
90	160	18 653	1 165	207	117	12,9	7,3
169	391	21 553	3 108	128	55	18,4	7,9
144	192	11 651	967	81	61	6,7	5,0
109	136	12 344	699	113	91	6,4	5,1
115	169	11 515	833	100	68	7,2	4,9
82	112	9 929	539	121	89	6,6	4,8
50	71	5 589	387	112	79	7,7	5,5

ТОП-12 фильмов по зрителям	Категория: 7-8 залов							
	всего к/т в категории	всего залов в категории	зрителей	сеансов	Зрителей на к/т	зрителей на кинозал	Сеансов на к/т	сеансов на кинозал
Шазам!	144	570	367 387	12 778	2 551	645	88,7	22,4
Кладбище домашних животных	142	501	226 284	8 295	1 594	452	58,4	16,6
Дамбо	143	413	106 931	5 359	748	259	37,5	13,0
Балканский рубеж	135	234	31 569	1 571	234	135	11,6	6,7
Мы	140	296	29 044	2 258	207	98	16,1	7,6
Щенячий патруль: Мегащенки	99	200	29 683	1 753	300	148	17,7	8,8
Потерянное звено	141	344	21 255	2 953	151	62	20,9	8,6
Волшебный парк Джун	125	183	13 502	1 001	108	74	8,0	5,5
Королевский корги	115	163	16 734	997	146	103	8,7	6,1
Трезвый водитель	120	201	16 921	1 088	141	84	9,1	5,4
Как приручить дракона 3	110	144	16 464	896	150	114	8,1	6,2
Капитан Марвел	84	127	10 649	694	127	84	8,3	5,5

Категория: 9-11 залов							
всего к/т в категории	всего залов в категории	зрителей	сеансов	Зрителей на к/т	зрителей на кинозал	Сеансов на к/т	сеансов на кинозал
72	329	222 479	7 956	3 090	676	110,5	24,2
72	283	136 164	5 065	1 891	481	70,3	17,9
72	220	64 833	3 261	900	295	45,3	14,8
69	110	16 543	830	240	150	12,0	7,5
70	171	18 660	1 493	267	109	21,3	8,7
60	129	19 250	1 277	321	149	21,3	9,9
72	194	11 602	1 648	161	60	22,9	8,5
67	99	6 191	542	92	63	8,1	5,5
66	105	9 528	642	144	91	9,7	6,1
63	104	9 945	653	158	96	10,4	6,3
65	99	10 530	626	162	106	9,6	6,3
62	86	8 694	558	140	101	9,0	6,5

Заполняемость кинозалов крупнейших киносетей на сеансах фильма-лидера недели

Фильм-лидер недели: «Шазам!».

Заполняемость залов на вечерних сеансах фильма-лидера свыше 30% продемонстрировала сеть «КАРО ФИЛЬМ».

Киносеть	04.04.19 ЧТ	05.04.19 ПТ	06.04.19 СБ	07.04.19 ВС	08.04.19 ПН	09.04.19 ВТ	10.04.19 СР	Итого за период
КАРО ФИЛЬМ	32,6%	37,3%	47,5%	35,5%	15,6%	28,6%	24,1%	31,5%
Империя грез	35,3%	30,3%	38,7%	31,1%	12,1%	10,8%	42,4%	28,7%
Киномакс	39,4%	35,5%	44,7%	33,7%	17,1%	16,7%	16,3%	28,7%
Пять звезд	24,2%	27,1%	38,7%	28,8%	13,5%	11,5%	31,3%	24,9%
Алмаз Синема	36,7%	31,0%	30,6%	26,4%	14,8%	20,2%	14,2%	24,5%
Монитор	32,5%	25,3%	30,5%	25,2%	14,1%	15,9%	19,0%	23,4%
Mori Cinema	23,0%	24,6%	35,2%	28,8%	11,8%	15,2%	11,3%	21,7%
Объединенная сеть кинотеатров СИНЕМА ПАРК и ФОРМУЛА КИНО	20,5%	22,0%	32,0%	23,7%	10,5%	31,1%	9,7%	21,4%
СИНЕМА-СТАР	28,0%	24,0%	34,9%	25,6%	10,2%	11,1%	10,2%	20,9%
Киноформат	23,6%	23,8%	33,1%	23,3%	21,3%	9,3%	8,4%	20,3%
Мираж Синема	20,3%	19,7%	28,3%	21,2%	22,6%	8,0%	8,1%	18,7%
Премьер-Зал	17,5%	15,5%	22,1%	17,6%	11,6%	8,6%	10,0%	15,4%

При расчете используются данные вечерних сеансов - со временем начала с 17:00 по 21:59.

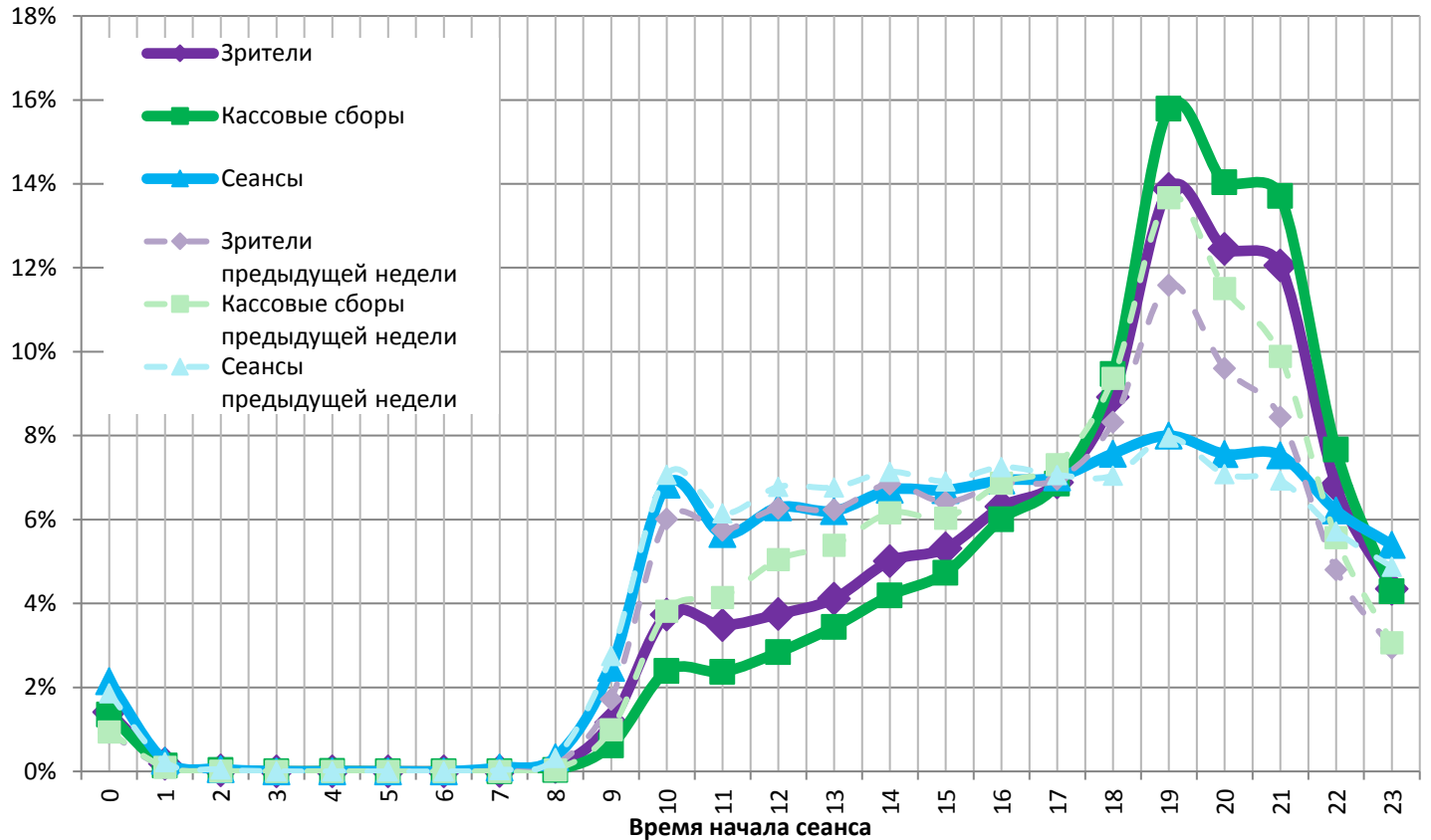
Данные таблицы рассчитаны как среднее значение показателей заполнения зала по каждому сеансу каждого демонстратора. Таким образом, финальная цифра не зависит ни от количества кинотеатров каждой киносети, ни от количества мест в зале.

Средняя наработка релизов ТОП-12 в зрителях на сеанс в зависимости от количества залов

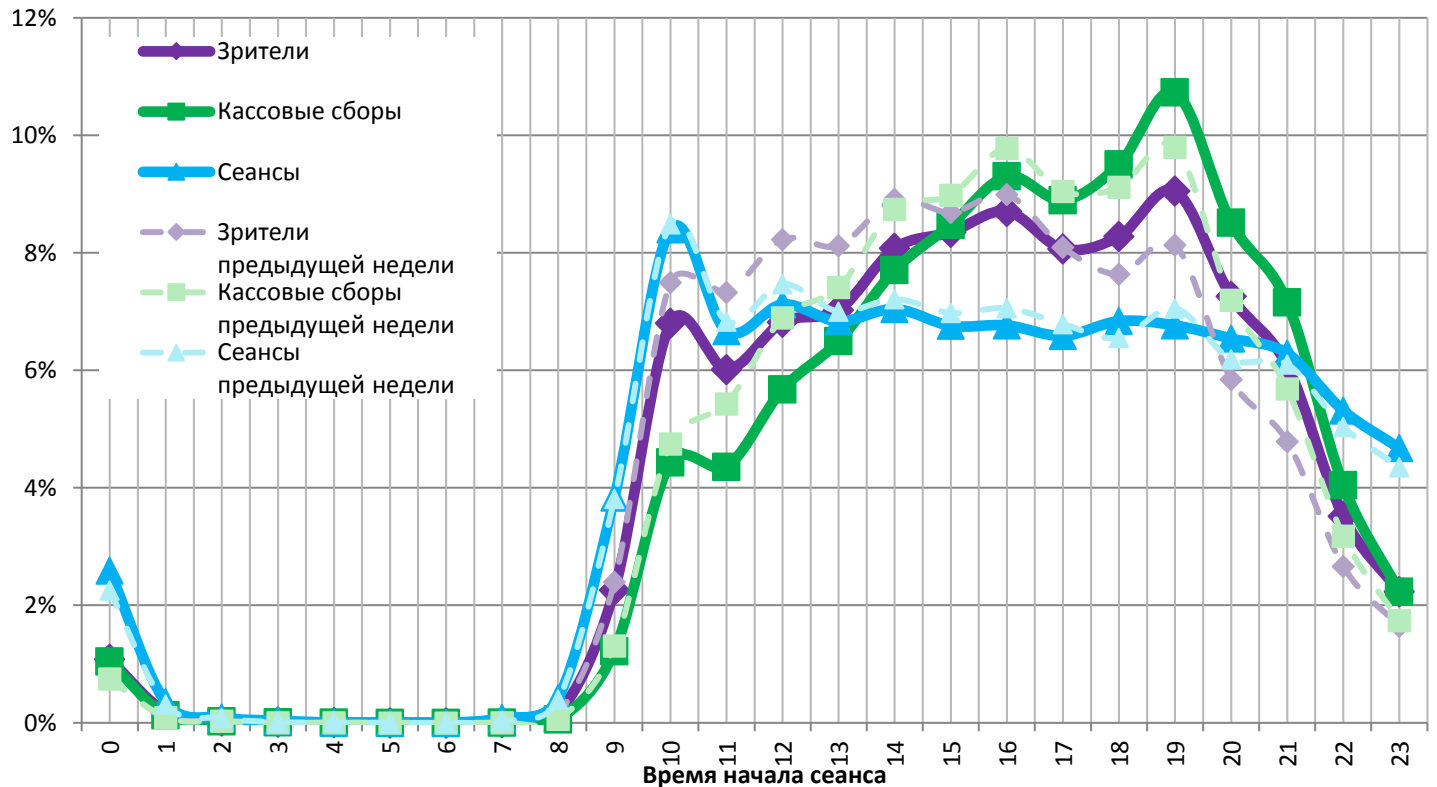
Название фильма	Количество залов									
	1	2	3	4	5	6	7	8	9-11	12-24
Шазам!	16	18	23	22	28	28	27	30	28	34
Кладбище домашних животных	19	20	23	23	26	27	26	28	27	27
Дамбо	12	13	14	14	17	17	19	21	20	25
Балканский рубеж	5	8	11	13	17	18	19	21	20	19
Мы	13	11	9	11	11	11	12	14	12	16
Щенячий патруль: Мегащенки	12	14	16	16	17	15	16	18	15	13
Потерянное звено	11	7	7	7	7	7	7	7	7	9
Волшебный парк Джун	9	9	10	11	13	12	13	14	11	12
Королевский корги	10	11	12	15	17	18	17	17	15	20
Трезвый водитель	6	4	10	11	14	14	16	16	15	16
Как приручить дракона 3	20	14	17	18	19	18	18	18	17	18
Счастье - это... Часть 2	35	33	23	23	25	22	21	26	15	18

На графике указано распределение доли зрителей, сеансов и кассовых сборов по времени начала сеанса.

Зависимость от времени начала сеанса доли проданных билетов, кассовых сборов и сеансов в будни



Зависимость от времени начала сеанса доли проданных билетов, кассовых сборов и сеансов в выходные дни



Пунктирными линиями обозначены значения предыдущей недели.

На графике наглядно представлена зависимость результатов деятельности кинотеатров от времени суток.

График «Зрители» (фиолетовый) отражает долю зрителей кинотеатра за день в зависимости от времени начала сеанса.

График «Кассовые сборы» (зеленый) отражает долю дневной выручки в зависимости от времени начала сеанса.

График «Сеансы» (синий) отображает долю состоявшихся сеансов за каждый час работы кинотеатра.

Основные показатели кинопроката в регионах Российской Федерации

Регион	Наработка на сеанс по зрителям	Средняя заполняемость залов	Средняя цена билета
Адыгея респ	16	9,6%	295,7
Алтай респ	13	8,3%	183,5
Алтайский край	18	13,2%	205,0
Амурская обл	15	13,9%	265,8
Архангельская обл	15	14,2%	229,4
Астраханская обл	19	14,6%	214,8
Башкортостан респ	18	14,9%	202,2
Белгородская обл	16	11,8%	187,2
Брянская обл	11	11,9%	246,1
Бурятия респ	18	16,3%	215,7
Владимирская обл	22	15,8%	223,5
Волгоградская обл	19	13,9%	205,7
Вологодская обл	17	15,3%	191,3
Воронежская обл	19	13,7%	224,6
Дагестан респ	24	13,4%	218,5
Еврейская аобл	10	11,0%	251,4
Забайкальский край	29	16,2%	215,6
Ивановская обл	14	13,3%	230,0
Ингушетия респ	5	5,9%	261,3
Иркутская обл	18	14,3%	240,0
Кабардино-Балкарская респ	13	9,1%	207,2
Калининградская обл	16	15,3%	235,8
Калмыкия респ	26	23,2%	165,2
Калужская обл	16	14,2%	277,4
Камчатский край	27	20,3%	331,1
Карачаево-Черкесская респ	19	14,0%	198,0
Карелия респ	11	10,6%	237,0
Кемеровская обл	16	13,3%	230,6
Кировская обл	16	17,1%	184,0
Коми респ	17	13,0%	182,8
Костромская обл	19	12,2%	198,1
Краснодарский край	19	12,9%	259,4
Красноярский край	24	14,4%	207,1
Крым респ	15	17,2%	287,0
Курганская обл	14	14,5%	203,6
Курская обл	14	11,4%	155,3
Ленинградская обл	14	14,4%	215,7
Липецкая обл	15	11,4%	236,2
Магаданская обл	15	22,0%	305,5
Марий Эл респ	15	14,4%	184,1
Мордовия респ	20	14,1%	181,9
Москва г	22	18,8%	342,4
Московская обл	20	15,5%	295,4
Мурманская обл	19	16,3%	274,0
Ненецкий ао	12	38,9%	318,9
Нижегородская обл	20	14,7%	227,9
Новгородская обл	10	8,2%	206,8
Новосибирская обл	20	16,3%	243,6
Омская обл	19	18,3%	160,3
Оренбургская обл	16	13,9%	185,9
Орловская обл	12	9,2%	208,3
Пензенская обл	19	23,0%	202,7
Пермский край	23	14,5%	236,9
Приморский край	25	17,6%	306,6
Псковская обл	13	10,8%	226,9

Регион	Наработка на сеанс по зрителям	Средняя заполняемость залов	Средняя цена билета
Ростовская обл	18	16,2%	228,4
Рязанская обл	16	11,8%	206,6
Самарская обл	18	14,9%	231,7
Санкт-Петербург г	19	14,9%	255,7
Саратовская обл	17	14,5%	205,2
Саха /Якутия/ респ	33	32,6%	283,4
Сахалинская обл	24	18,6%	303,1
Свердловская обл	18	15,2%	202,2
Севастополь г	16	22,0%	226,1
Северная Осетия - Алания респ	18	16,6%	256,2
Смоленская обл	16	10,4%	231,9
Ставропольский край	21	18,2%	214,5
Тамбовская обл	14	10,8%	229,8
Татарстан респ	20	17,1%	206,2
Тверская обл	18	15,7%	225,1
Томская обл	24	16,3%	275,0
Тульская обл	18	15,7%	219,2
Тыва респ	14	4,1%	168,9
Тюменская обл	16	15,2%	221,5
Удмуртская респ	19	16,8%	182,9
Ульяновская обл	19	13,0%	223,0
Хабаровский край	25	20,9%	267,0
Хакасия респ	16	10,1%	195,7
Ханты-Мансийский Автономный округ - Югра ао	19	18,5%	264,0
Челябинская обл	18	14,0%	198,9
Чеченская респ	19	20,2%	280,9
Чувашская Республика - чувашия	17	14,9%	177,7
Чукотский ао	40	13,9%	287,4
Ямало-Ненецкий ао	15	21,2%	314,1
Ярославская обл	17	12,0%	211,2
Средний показатель по Российской Федерации	19	15,6%	250,9

Региональная статистика характеризует основные сводные показатели каждого региона Российской Федерации, где расположены кинотеатры.