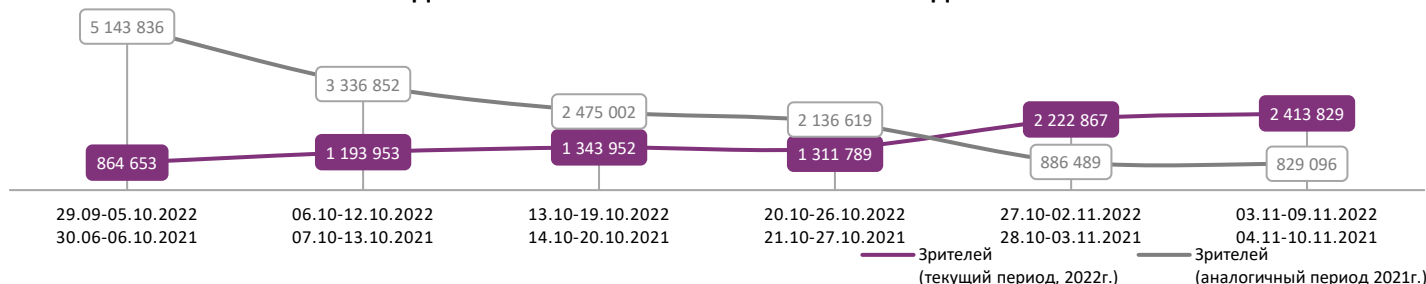
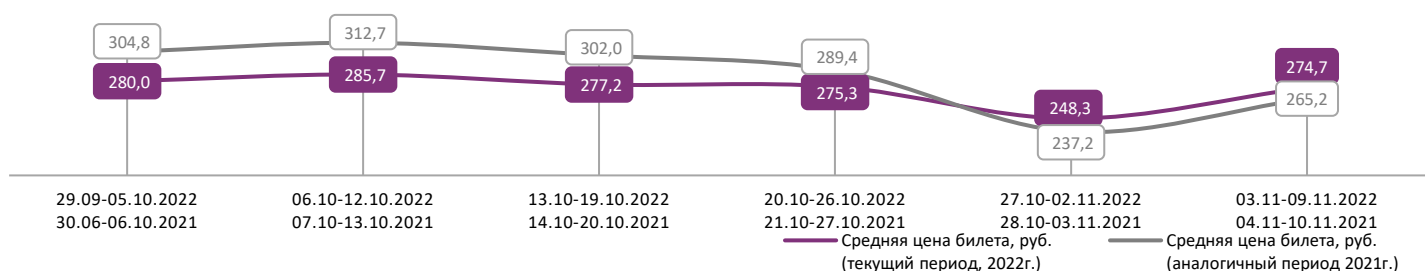
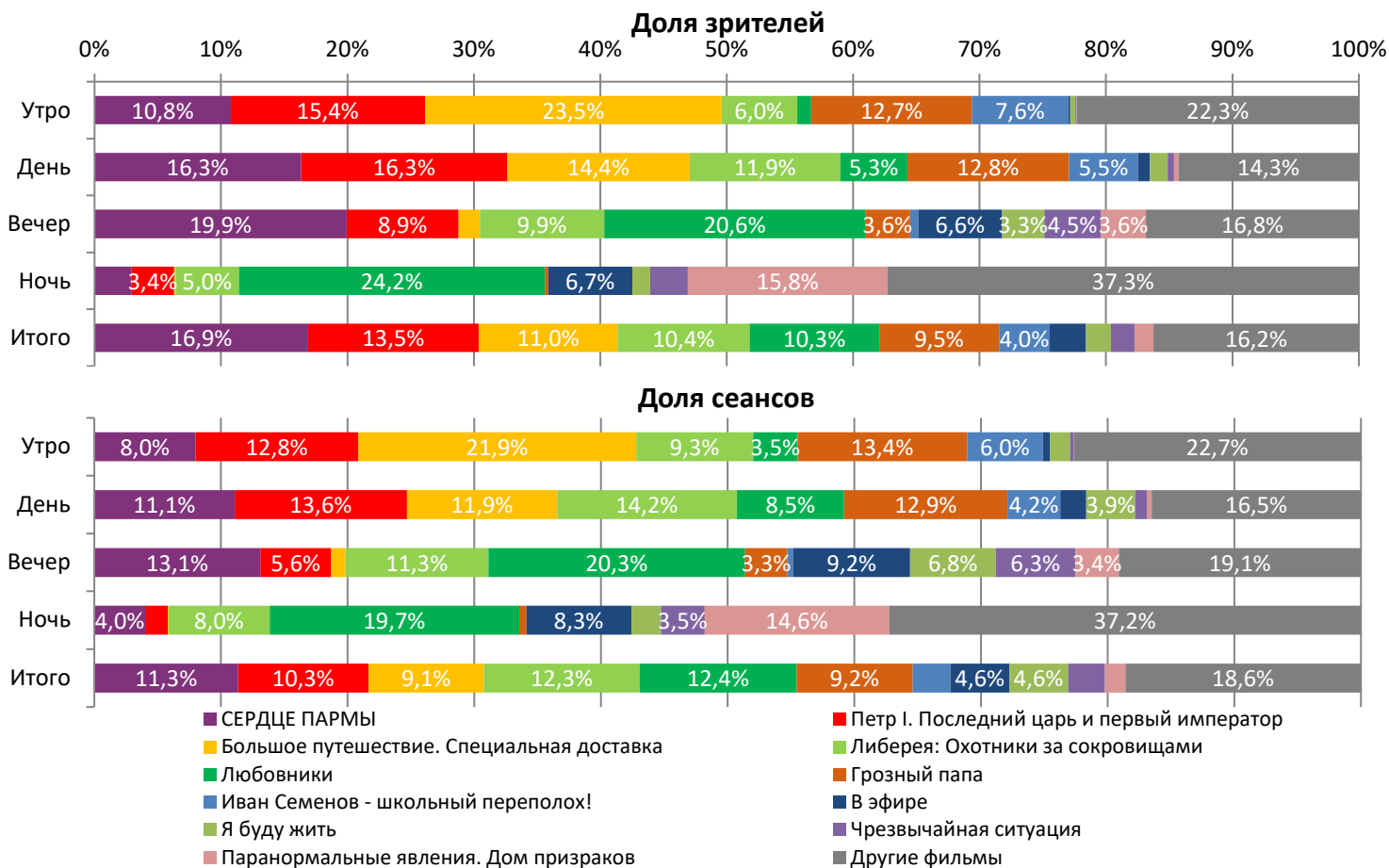


ДИНАМИКА КОЛИЧЕСТВА ЗРИТЕЛЕЙ ПО НЕДЕЛЯМ

ДИНАМИКА СРЕДНЕЙ ЦЕНЫ БИЛЕТА ПО НЕДЕЛЯМ


В период с 3 по 9 ноября 2022 года посещаемость российских кинотеатров возросла с 2,2 млн до 2,4 млн зрителей, средняя цена билета возросла до 274,7 рубля. Рейтинг фильмов возглавляет историческая экшен-драма «Сердце Пармы», за пятую неделю проката при доле сеансов в 11,3% фильм привлек 16,9% зрителей. На утренних сеансах лидировал анимационный фильм «Большое путешествие. Специальная доставка» с долей зрителей в 23,5%. На вечерних и ночных сеансах лидировала комедия «Любовники», доля зрителей которого составила 20,6% и 24,2% соответственно.



Временные интервалы по времени начала сеанса считаются следующим образом: «Утро» - с 06:00 до 11:59, «День» - с 12:00 по 17:59, «Вечер» - с 18:00 по 23:59, «Ночь» - с 00:00 по 05:59.

Доля зрителей отдельного фильма рассчитывается как соотношение количества проданных билетов на сеансы фильма в указанный период к количеству проданных билетов на все сеансы фильмов, демонстрируемых в аналогичный временной промежуток.

Доля сеансов отдельного релиза рассчитывается как соотношение количества состоявшихся сеансов фильма в указанный период к количеству состоявшихся сеансов всех фильмов, демонстрируемых в аналогичный временной промежуток.

Основные показатели кинопроката

№	Название фильма	№ ПУ	Дата релиза	Неделя проката	Возрастное ограничение	Прокатчик	За период с 03.11 по 09.11.2022					Всего					
							Наработка на сеанс по зрителям	Зрители	Изменение, %	Сборы, руб.	Изменение, %	Сеансы	Средняя цена билета	Зрители	Сборы, руб.	Сеансы	
1	СЕРДЦЕ ПАРМЫ	111025022	06.10.2022	5	16+	СР	23	407 589	+10,4%	125 312 401	+15,6%	17 464	307,4	2 378 582	712 730 586	158 828	
2	Петр I. Последний царь и первый император	111029922	03.11.2022	1	12+	СР	21	326 141	-	81 721 144	-	15 870	250,6	326 737	81 934 732	15 900	
3	Большое путешествие. Специальная доставка	114003422	27.10.2022	2	6+	NKI	19	264 919	-12,8%	62 773 827	-1,5%	13 999	237,0	571 738	127 213 176	32 180	
4	Либерея: Охотники за сокровищами	111024922	27.10.2022	2	12+	СР	13	251 981	-37,0%	72 346 167	-32,4%	18 938	287,1	659 985	181 337 441	49 278	
5	Любовники	111028322	03.11.2022	1	18+	VLG	13	247 660	-	76 207 911	-	19 051	307,7	248 187	76 398 101	19 086	
6	Грозный папа	111027922	27.10.2022	2	6+	CRP	16	228 622	-26,2%	56 576 081	-20,3%	14 134	247,5	543 954	129 025 581	34 573	
7	Иван Семенов - школьный переполох!	111025122	13.10.2022	4	6+	CRP	21	96 674	-44,3%	22 725 144	-31,4%	4 578	235,1	597 608	133 041 502	38 320	
8	В эфире	121033322	03.11.2022	1	18+	GF	10	69 408	-	23 846 365	-	7 146	343,6	69 408	23 846 365	7 146	
9	Я буду жить	111023122	03.11.2022	1	16+	CRP	7	47 562	-	13 507 541	-	7 132	284,0	47 785	13 564 355	7 157	
10	Чрезвычайная ситуация Паранормальные явления. Дом призраков	121033222	03.11.2022	1	18+	СР	10	45 131	-	14 732 953	-	4 484	326,4	45 596	14 916 393	4 515	
11	Мой тигр	121030122	20.10.2022	3	16+	EXP	14	36 053	-54,8%	10 289 234	-53,3%	2 499	285,4	221 469	62 210 996	16 345	
12	Мой тигр	121030222	20.10.2022	3	12+	GF	18	31 941	-56,8%	7 878 173	-49,8%	1 739	246,6	166 136	39 062 555	12 552	
ИТОГО ТОП-12:							2 053 681	+10,3%	567 916 940	+22,9%	127 034						
Доля ТОП-12 в совокупных показателях периода:							85,1%		85,7%		82,5%						

Совокупные сборы за неделю составили 663,0 млн рублей. Рейтинг крупнейших фильмов недели возглавляет историческая экшен-драма «Сердце Пармы», за пятую неделю проката картина собрала 125,3 млн рублей, количество зрителей составило 407,6 тыс. Со второй строчки рейтинга стартовал в прокате историко-биографический фильм «Петр I. Последний царь и первый император», за первую неделю проката было продано 326,1 тыс. билетов, сборы составили 81,7 млн рублей. Тройку крупнейших фильмов недели замыкает анимационный фильм «Большое путешествие. Специальная доставка», за вторую неделю проката фильм собрал 62,8 млн рублей, количество проданных билетов составило 264,9 тыс. Четвертую строчку рейтинга занимает приключенческий фильм «Либерея: Охотники за сокровищами», за вторую неделю проката кассовые сборы составили 72,3 млн рублей, количество проданных билетов составило 252,0 тыс. С пятой строчки рейтинга стартовала в прокате комедия «Любовники», за первую неделю проката сборы составили 76,2 млн рублей, количество зрителей составило 247,7 тыс. Семейную приключенческую комедию «Грозный папа» за вторую неделю проката посетили 228,6 тыс. зрителей, сборы составили 56,6 млн рублей. Криминальный триллер «В эфире», комедийная драма «Я буду жить» и триллер «Чрезвычайная ситуация» стартовали в прокате с восьмой, девятой и десятой строчек рейтинга, собрав 23,8 млн, 13,5 млн и 14,7 млн рублей соответственно.

ТОП-12 фильмов по наработке на сеанс

№	Название фильма	Количество сеансов	Наработка, зрителей	В % от средней наработки на сеанс
1	СЕРДЦЕ ПАРМЫ	17 464	23	148,8%
2	Иван Семенов - школьный переполох!	4 578	21	134,6%
3	Кюннэй	229	21	132,4%
4	Петр I. Последний царь и первый император	15 870	21	131,0%
5	ПЁС-САМУРАЙ И ГОРОД КОШЕК	942	19	123,6%
6	Большое путешествие. Специальная доставка	13 999	19	120,7%
7	Мой тигр	1 739	18	117,1%
8	Приключения маленького Бахи	269	17	109,5%
9	Астрал. Реинкарнация	1 839	17	106,0%
10	Грозный папа	14 134	16	103,1%
11	Календарь ма(й)я	175	16	102,8%
12	Красная шапочка	480	15	97,4%

16 - средняя наработка на сеанс (зрителей на сеанс) в отчетном периоде.

Наработка на сеанс (зрителей на сеанс) представляет собой показатель среднего количества зрителей, присутствовавших на одном сеансе фильма, и рассчитывается как отношение количества проданных билетов к количеству состоявшихся сеансов за период.

Лучшую наработку на сеанс продемонстрировала историческая экшен-драма «Сердце Пармы» (в среднем 23 зрителя на сеанс).

Средняя наработка релизов ТОП-12 в зрителях на сеанс в зависимости от количества залов

Название фильма	1	2	3	4	5	6	7	8	9-11	12-24
СЕРДЦЕ ПАРМЫ	22	24	23	25	25	23	26	25	21	17
Петр I. Последний царь и первый император	16	20	20	21	21	23	24	25	22	16
Большое путешествие. Специальная доставка	12	18	18	19	20	21	23	24	22	17
Либерея: Охотники за сокровищами	9	12	12	14	14	14	15	16	15	11
Любовники	8	10	10	12	11	14	16	17	17	14
Грозный папа	13	16	15	17	18	18	18	19	18	12
Иван Семенов - школьный переполох!	12	21	18	19	24	20	23	24	20	16
В эфире	5	6	8	9	9	10	11	12	13	13
Я буду жить	6	6	7	7	6	7	7	8	7	5
Чрезвычайная ситуация	8	8	9	8	10	10	10	11	12	12
Паранормальные явления. Дом призраков	12	13	9	11	16	15	14	16	15	11
Мой тигр	14	20	18	19	18	17	19	22	19	14

Число залов	Средняя цена билета, руб.	Отличие от предыдущей недели
1	185,2	+3,2%
2	222,5	+6,3%
3-4	267,8	+8,7%
5-6	288,7	+10,9%
7-8	288,9	+12,3%
9-11	294,8	+10,5%
12-24	387,4	+10,9%
Среднее за период	274,7	+10,6%

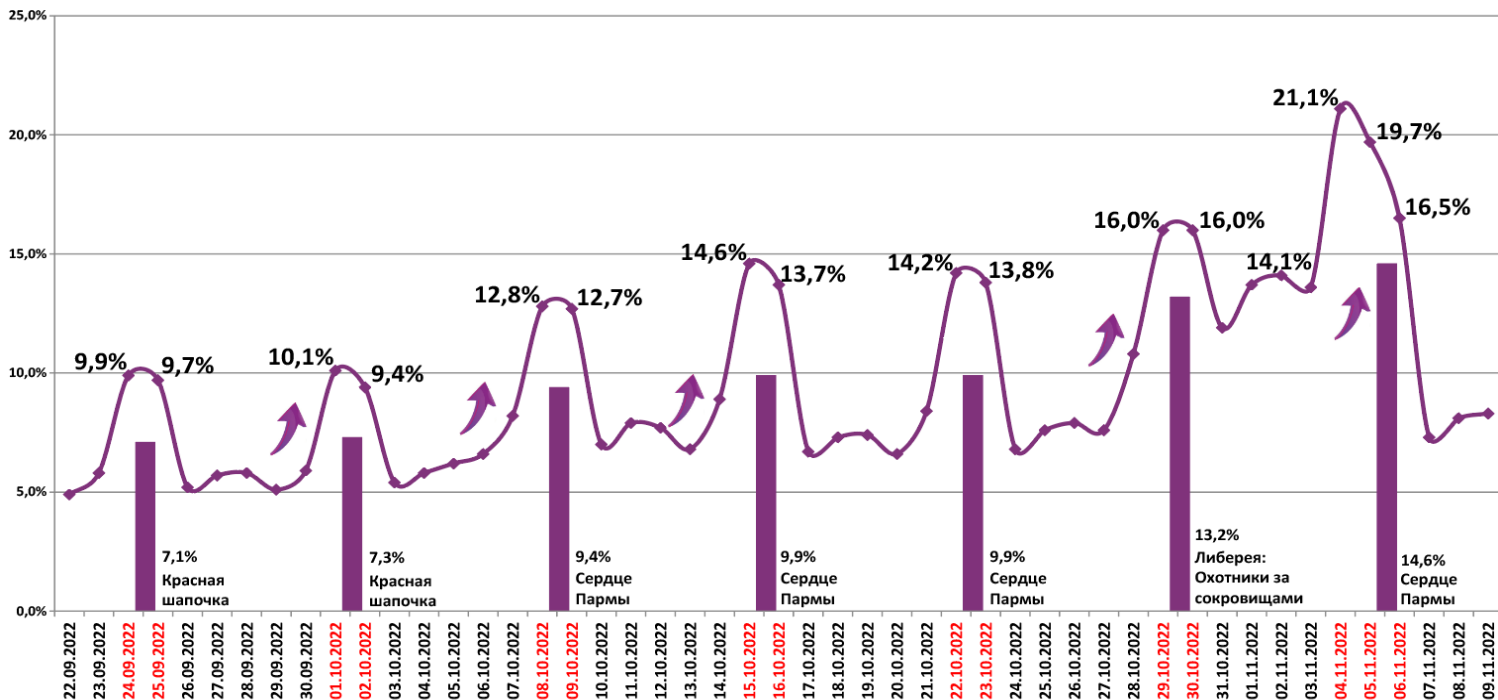
Число залов	Сеансов за период	% от итога	Отличие от предыдущей недели
1	20 332	13%	+3,1%
2	13 417	9%	-5,1%
3-4	24 755	16%	-1,5%
5-6	29 535	19%	-0,4%
7-8	34 283	22%	-1,3%
9-11	24 522	16%	+0,1%
12-24	7 055	5%	-0,2%
Общий итог	153 899	100%	-0,7%

Средняя цена билета группы кинотеатров представляет собой отношение валового сбора, полученного группой кинотеатров, к количеству проданных билетов указанными кинотеатрами.

Число залов	Средняя наработка (зрителей на сеанс)	Отличие от предыдущей недели
1	12	-3,8%
2	15	+3,0%
3-4	15	+8,2%
5-6	16	+12,6%
7-8	18	+12,0%
9-11	17	+14,4%
12-24	13	+14,3%
Среднее за период	16	+9,3%

Число залов	Средняя заполняемость зала, %	Отличие от предыдущей недели
1	7,7%	-6,1%
2	14,4%	+3,4%
3-4	16,6%	+9,1%
5-6	16,7%	+12,8%
7-8	15,7%	+13,6%
9-11	15,1%	+15,6%
12-24	11,0%	+13,3%
Среднее за период	14,6%	+10,1%

Заполняемость залов в период с 22.09.2022 по 09.11.2022



Вертикальные столбцы отражают среднюю заполненность залов за неделю. Данный показатель отличается от среднего значения, поскольку число зрителей разное.

Показатели работы кинотеатров в зависимости от количества залов по фильмам ТОП-12

ТОП-12 фильмов по зрителям	Категория: 1 зал							
	всего к/т в категории	всего залов в категории	зрителей	сеансов	Зрителей на к/т	зрителей на кинозал	Сеансов на к/т	сеансов на кинозал
СЕРДЦЕ ПАРМЫ	177	177	15 873	720	90	90	4	4
Петр I. Последний царь и первый император	831	831	57 421	3 554	69	69	4	4
Большое путешествие. Специальная доставка	864	864	37 795	3 042	44	44	4	4
Либерея: Охотники за сокровищами	849	849	25 939	2 838	31	31	3	3
Любовники	601	601	19 318	2 319	32	32	4	4
Грозный папа	856	856	37 519	2 951	44	44	3	3
Иван Семенов – школьный переполох!	44	44	1 500	122	34	34	3	3
В эфире	253	253	3 473	676	14	14	3	3
Я буду жить	414	414	7 767	1 295	19	19	3	3
Чрезвычайная ситуация	24	24	707	94	29	29	4	4
Паранормальные явления. Дом призраков	5	5	202	17	40	40	3	3
Мой тигр	27	27	1 050	76	39	39	3	3

Категория: 2 зала							
всего к/т в категории	всего залов в категории	зрителей	сеансов	Зрителей на к/т	зрителей на кинозал	Сеансов на к/т	сеансов на кинозал
146	171	24 672	1 038	169	144	7	6
215	262	29 579	1 482	138	113	7	6
245	312	28 828	1 567	118	92	6	5
248	331	21 207	1 800	86	64	7	5
213	299	19 859	2 070	93	66	10	7
236	290	22 176	1 381	94	76	6	5
50	62	5 461	263	109	88	5	4
110	128	3 565	563	32	28	5	4
148	177	4 811	806	33	27	5	5
71	83	2 747	347	39	33	5	4
10	11	594	45	59	54	5	4
18	22	1 680	84	93	76	5	4

ТОП-12 фильмов по зрителям	Категория: 3-4 зала							
	всего к/т в категории	всего залов в категории	зрителей	сеансов	Зрителей на к/т	зрителей на кинозал	Сеансов на к/т	сеансов на кинозал
СЕРДЦЕ ПАРМЫ	212	337	61 444	2 530	290	182	12	8
Петр I. Последний царь и первый император	227	355	47 817	2 329	211	135	10	7
Большое путешествие. Специальная доставка	230	370	39 871	2 125	173	108	9	6
Либерея: Охотники за сокровищами	242	440	37 570	2 857	155	85	12	6
Любовники	224	436	41 529	3 614	185	95	16	8
Грозный папа	236	380	37 010	2 276	157	97	10	6
Иван Семенов – школьный переполох!	129	170	14 826	787	115	87	6	5
В эфире	154	234	10 708	1 261	70	46	8	5
Я буду жить	181	269	9 998	1 436	55	37	8	5
Чрезвычайная ситуация	143	194	7 643	904	53	39	6	5
Паранормальные явления. Дом призраков	39	50	2 178	209	56	44	5	4
Мой тигр	51	62	4 293	234	84	69	5	4

Категория: 5-6 залов							
всего к/т в категории	всего залов в категории	зрителей	сеансов	Зрителей на к/т	зрителей на кинозал	Сеансов на к/т	сеансов на кинозал
172	379	83 630	3 546	486	221	21	9
172	343	52 363	2 366	304	153	14	7
175	336	45 874	2 224	262	137	13	7
179	408	47 889	3 451	268	117	19	8
177	422	49 956	3 924	282	118	22	9
176	336	41 995	2 381	239	125	14	7
125	198	19 912	894	159	101	7	5
155	267	15 249	1 643	98	57	11	6
151	249	10 158	1 514	67	41	10	6
149	213	10 825	1 113	73	51	7	5
68	99	6 488	419	95	66	6	4
78	104	7 572	435	97	73	6	4

ТОП-12 фильмов по зрителям	Категория: 7-8 залов							
	всего к/т в категории	всего залов в категории	зрителей	сеансов	Зрителей на к/т	зрителей на кинозал	Сеансов на к/т	сеансов на кинозал
СЕРДЦЕ ПАРМЫ	147	426	125 447	4 921	853	294	33	12
Петр I. Последний царь и первый император	143	386	77 773	3 157	544	201	22	8
Большое путешествие. Специальная доставка	146	321	60 791	2 570	416	189	18	8
Либерея: Охотники за сокровищами	147	394	64 185	4 115	437	163	28	10
Любовники	150	420	63 288	3 836	422	151	26	9
Грозный папа	148	310	51 250	2 795	346	165	19	9
Иван Семенов – школьный переполох!	131	246	33 184	1 405	253	135	11	6
В эфире	143	297	18 217	1 601	127	61	11	5
Я буду жить	120	222	9 274	1 229	77	42	10	6
Чрезвычайная ситуация	137	225	11 710	1 089	85	52	8	5
Паранормальные явления. Дом призраков	100	184	12 632	855	126	69	9	5
Мой тигр	72	104	9 264	459	129	89	6	4

Категория: 9-11 залов							
всего к/т в категории	всего залов в категории	зрителей	сеансов	Зрителей на к/т	зрителей на кинозал	Сеансов на к/т	сеансов на кинозал
85	289	80 137	3 742	943	277	44	13
84	289	50 766	2 339	604	176	28	8
89	239	42 572	1 935	478	178	22	8
88	253	45 421	3 011	516	180	34	12
87	292	43 280	2 526	497	148	29	9
86	207	32 138	1 819	374	155	21	9
80	163	18 734	921	234	115	12	6
84	217	13 477	1 038	160	62	12	5
75	157	4 726	694	63	30	9	4
78	150	8 742	705	112	58	9	5
71	141	12 084	787	170	86	11	6
49	83	6 582	346	134	79	7	4

Заполняемость кинозалов крупнейших киносетей на сеансах фильма-лидера недели

Фильм-лидер недели на вечерних сеансах: комедия «Любовники».

Максимальную заполняемость залов фильма-лидера на вечерних сеансах продемонстрировала сеть «Империя грез» (25,2%).

Киносеть	03.11.2022 ЧТ	04.11.2022 ПТ	05.11.2022 СБ	06.11.2022 ВС	07.11.2022 ПН	08.11.2022 ВТ	09.11.2022 СР	Итого за период
Империя грез	25,3%	31,0%	27,1%	18,6%	10,6%	15,6%	40,7%	25,2%
Киномакс	18,8%	23,7%	24,6%	16,9%	18,3%	19,9%	18,8%	20,3%
Монитор	15,0%	23,6%	25,4%	18,6%	10,1%	14,2%	19,4%	18,1%
Мираж Синема	15,8%	25,2%	26,4%	17,1%	11,8%	16,7%	10,5%	17,9%
КАРО ФИЛЬМ	18,2%	24,8%	26,1%	17,3%	9,7%	10,8%	13,5%	17,4%
Объединенная сеть кинотеатров СИНЕМА ПАРК и ФОРМУЛА КИНО	14,8%	22,6%	22,5%	15,5%	8,7%	14,0%	9,9%	15,6%
Mori Cinema	15,1%	22,6%	21,5%	12,6%	8,6%	14,6%	13,2%	15,3%
Пять звезд	13,6%	20,3%	22,7%	13,2%	6,5%	10,8%	11,5%	14,6%
Алмаз Синема	12,3%	17,9%	19,6%	14,3%	10,9%	10,3%	12,2%	13,9%
СИНЕМА-СТАР	10,6%	13,1%	16,2%	11,5%	5,7%	18,0%	5,4%	12,4%
КиноFormat	10,6%	14,4%	10,0%	8,3%	9,2%	7,9%	8,5%	10,0%
Премьер-Зал	9,1%	11,4%	11,7%	7,5%	6,3%	7,0%	7,8%	9,2%

Репертуарное планирование кинотеатров с наибольшей выручкой за период

В кинотеатрах с наибольшей выручкой за прошедшую неделю доля кассовых сборов фильма-лидера недели «Сердце Пармы» варьировалась от 15,4% до 33,7% в зависимости от категории количества залов. В двухзальном кинотеатре с наибольшей выручкой за неделю лидировал историко-биографический фильм «Петр I. Последний царь и первый император», доля кассовых сборов которого составила 22,3%.

Категория: 12-24 зала	Кол-во сеансов	Доля сеансов	Доля кассовых сборов
СЕРДЦЕ ПАРМЫ	66	12,0%	15,4%
Любовники	47	8,6%	11,7%
Либерея: Охотники за сокровищами	55	10,0%	11,2%
В эфире	32	5,8%	11,0%
Чрезвычайная ситуация	28	5,1%	6,9%
Петр I. Последний царь и первый император	24	4,4%	6,8%
Грозный папа	33	6,0%	4,9%
Большое путешествие. Специальная доставка	21	3,8%	4,6%
Ужасающий 2	20	3,6%	4,3%
Астрал. Реинкарнация	13	2,4%	2,8%
Мой тигр	16	2,9%	2,7%
Клаустрофобы. Долина дьявола	7	1,3%	2,2%
Три тысячи лет желаний	7	1,3%	1,6%
Вышка	7	1,3%	1,3%
Пушистые мошенники	13	2,4%	1,2%
Драйв	7	1,3%	1,2%
Молодой человек	7	1,3%	1,0%
Паранормальные явления. Дом призраков	8	1,5%	0,9%
Я буду жить	15	2,7%	0,9%
Лавстори	7	1,3%	0,7%
Под облаками	7	1,3%	0,7%
Бандит	7	1,3%	0,6%
ПЁС-САМУРАЙ И ГОРОД КОШЕК	5	0,9%	0,6%
Женщины на грани нервного срыва	7	1,3%	0,6%
Решение уйти	6	1,1%	0,5%
Средневековье	7	1,3%	0,5%
Шрамы Парижа	7	1,3%	0,5%
Корсаж	7	1,3%	0,5%
Иван Семенов - школьный переполох!	6	1,1%	0,4%
Золотые соседи	9	1,6%	0,3%
МУЛЬТ в кино. Выпуск №149	7	1,3%	0,2%
Скоро кончится лето	6	1,1%	0,2%
Вершина страха	6	1,1%	0,2%
Ностальгия	6	1,1%	0,2%



Я иду искать. Королевская игра	6	1,1%	0,2%
Петрополис	4	0,7%	0,2%
КРЫМ НЕБЕСНЫЙ	5	0,9%	0,1%
Невероятно, но факт	4	0,7%	0,1%
Заступница.	3	0,5%	0,0%
Дополнительный урок	1	0,2%	0,0%
Итого	549	100%	100%
Категория: 9-11 залов	Кол-во сеансов	Доля сеансов	Доля кассовых сборов
СЕРДЦЕ ПАРМЫ	111	24,4%	27,1%
Большое путешествие. Специальная доставка	47	10,3%	12,5%
Любовники	34	7,5%	9,6%
Либерея: Охотники за сокровищами	34	7,5%	8,3%
Петр I. Последний царь и первый император	23	5,1%	7,1%
Грозный папа	29	6,4%	6,3%
В эфире	14	3,1%	3,4%
Паранормальные явления. Дом призраков	9	2,0%	3,0%
Астрал. Реинкарнация	9	2,0%	2,2%
Чрезвычайная ситуация	9	2,0%	2,1%
ПЁС-САМУРАЙ И ГОРОД КОШЕК	7	1,5%	2,1%
Календарь ма(й)я	7	1,5%	1,8%
Три тысячи лет желаний	7	1,5%	1,7%
Эскортницы	7	1,5%	1,5%
Средневековье	15	3,3%	1,4%
Бандит	7	1,5%	1,3%
Иван Семенов - школьный переполох!	5	1,1%	1,3%
Ужасающий 2	7	1,5%	1,2%
Красная шапочка	7	1,5%	1,2%
Я буду жить	7	1,5%	1,1%
Дополнительный урок	7	1,5%	0,7%
Мой тигр	6	1,3%	0,7%
Петрополис	7	1,5%	0,5%
Волшебники	1	0,2%	0,4%
МУЛЬТ в кино. Выпуск №149	4	0,9%	0,3%
Шрамы Парижа	7	1,5%	0,2%
Римские расставания	5	1,1%	0,2%
Ностальгия	4	0,9%	0,2%
Плотник	5	1,1%	0,1%
МУЛЬТ в кино. Выпуск №148	2	0,4%	0,1%
Я иду искать. Королевская игра	2	0,4%	0,1%
По-мужски	1	0,2%	0,1%
ВЕЛГА	2	0,4%	0,1%
Город Зеро	2	0,4%	0,0%
Приключения маленького Бахи	1	0,2%	0,0%
Пришелец из будущего	1	0,2%	0,0%
Девушка в окне	1	0,2%	0,0%
Море страха	1	0,2%	0,0%
Ночь в магазине ужастиков	1	0,2%	0,0%
Итого	455	100,0%	100,0%
Категория: 7-8 залов	Кол-во сеансов	Доля сеансов	Доля кассовых сборов
СЕРДЦЕ ПАРМЫ	41	13,3%	23,3%
Петр I. Последний царь и первый император	22	7,1%	11,9%
Либерея: Охотники за сокровищами	42	13,6%	11,7%
Большое путешествие. Специальная доставка	24	7,8%	10,4%
Грозный папа	23	7,4%	7,9%
Любовники	18	5,8%	7,5%
ПЁС-САМУРАЙ И ГОРОД КОШЕК	6	1,9%	3,4%
Иван Семенов - школьный переполох!	11	3,6%	3,3%
В эфире	8	2,6%	3,1%
Красная шапочка	7	2,3%	2,9%
Финник	6	1,9%	2,5%
Ночь в магазине ужастиков	7	2,3%	2,2%
Три тысячи лет желаний	7	2,3%	1,5%
Паранормальные явления. Дом призраков	8	2,6%	1,1%
Я буду жить	7	2,3%	1,1%
Волшебники	1	0,3%	1,0%
Бандит	6	1,9%	0,8%

Астрал. Реинкарнация	7	2,3%	0,7%
Девушка в окне	7	2,3%	0,5%
Мой тигр	5	1,6%	0,5%
Чрезвычайная ситуация	5	1,6%	0,4%
Ужасающий 2	5	1,6%	0,3%
Шрамы Парижа	6	1,9%	0,3%
Петрополис	6	1,9%	0,3%
МУЛЬТ в кино. Выпуск №149	4	1,3%	0,3%
Средневековье	4	1,3%	0,2%
Пришелец из будущего	3	1,0%	0,2%
Ностальгия	3	1,0%	0,2%
Я иду искать. Королевская игра	3	1,0%	0,1%
Приключения маленького Бахи	4	1,3%	0,1%
МУЛЬТ в кино. Выпуск №148	2	0,6%	0,1%
Плакать нельзя	1	0,3%	0,0%
Итого	309	100,0%	100,0%
Категория: 5-6 залов	Кол-во сеансов	Доля сеансов	Доля кассовых сборов
СЕРДЦЕ ПАРМЫ	33	16,9%	29,5%
Грозный папа	25	12,8%	13,0%
Либерея: Охотники за сокровищами	31	15,9%	12,5%
Большое путешествие. Специальная доставка	13	6,7%	9,1%
Любовники	15	7,7%	9,0%
Петр I. Последний царь и первый император	16	8,2%	7,0%
Мой тигр	11	5,6%	4,2%
В эфире	7	3,6%	3,4%
Три тысячи лет желаний	7	3,6%	3,0%
ПЁС-САМУРАЙ И ГОРОД КОШЕК	8	4,1%	2,3%
Я буду жить	7	3,6%	1,6%
Волшебники	1	0,5%	1,3%
Я иду искать. Королевская игра	7	3,6%	1,1%
Легенды Орлёнка	1	0,5%	0,8%
Красная шапочка	2	1,0%	0,8%
Средневековье	4	2,1%	0,5%
Ужасающий 2	1	0,5%	0,4%
МУЛЬТ в кино. Выпуск №149	4	2,1%	0,4%
МУЛЬТ в кино. Выпуск №148	2	1,0%	0,3%
Итого	195	100,0%	100,0%
Категория: 3-4 зала	Кол-во сеансов	Доля сеансов	Доля кассовых сборов
СЕРДЦЕ ПАРМЫ	26	13,7%	20,8%
Любовники	32	16,8%	16,9%
Либерея: Охотники за сокровищами	22	11,6%	10,1%
Большое путешествие. Специальная доставка	13	6,8%	8,2%
Петр I. Последний царь и первый император	13	6,8%	8,2%
Грозный папа	15	7,9%	6,9%
В эфире	9	4,7%	5,6%
Иван Семенов - школьный переполох!	4	2,1%	4,3%
ПЁС-САМУРАЙ И ГОРОД КОШЕК	7	3,7%	4,3%
Паранормальные явления. Дом призраков	7	3,7%	4,1%
Куриный забег	7	3,7%	2,6%
Я буду жить	7	3,7%	2,1%
Чрезвычайная ситуация	7	3,7%	2,0%
Я иду искать. Королевская игра	6	3,2%	1,3%
Ужасающий 2	7	3,7%	1,3%
Лавстори	4	2,1%	0,7%
МУЛЬТ в кино. Выпуск №149	3	1,6%	0,3%
Бандит	1	0,5%	0,2%
Итого	190	100,0%	100,0%
Категория: 2 зала	Кол-во сеансов	Доля сеансов	Доля кассовых сборов
Петр I. Последний царь и первый император	15	18,3%	22,3%
СЕРДЦЕ ПАРМЫ	7	8,5%	22,0%
Большое путешествие. Специальная доставка	10	12,2%	16,8%
Либерея: Охотники за сокровищами	6	7,3%	9,2%
Любовники	12	14,6%	8,9%
Грозный папа	7	8,5%	7,4%
Ужасающий 2	7	8,5%	4,4%
Иван Семенов - школьный переполох!	3	3,7%	3,2%



Пушистые мошенники	7	8,5%	3,1%
Золотые соседи	6	7,3%	1,9%
МУЛЬТ в кино. Выпуск №149	2	2,4%	0,8%
Итого	82	100,0%	100,0%
Категория: 1 зал	Кол-во сеансов	Доля сеансов	Доля кассовых сборов
СЕРДЦЕ ПАРМЫ	7	14,0%	33,7%
Петр I. Последний царь и первый император	7	14,0%	22,6%
Либерея: Охотники за сокровищами	7	14,0%	12,9%
Любовники	7	14,0%	10,7%
Я буду жить	7	14,0%	8,1%
Грозный папа	7	14,0%	8,0%
Ужасающий 2	4	8,0%	3,0%
Большое путешествие. Специальная доставка	4	8,0%	1,0%
Итого	50	100,0%	100,0%

Основные показатели кинопроката в регионах Российской Федерации

Регион	Наработка на сеанс по зрителям	Средняя заполняемость залов	Средняя цена билета
Адыгея Респ.	13	8,8%	275,4
Алтай Респ.	16	9,2%	157,8
Алтайский край	22	17,0%	252,3
Амурская обл.	11	12,8%	307,9
Архангельская обл.	14	15,5%	259,9
Астраханская обл.	14	12,3%	236,6
Башкортостан Респ.	16	15,2%	233,2
Белгородская обл.	11	8,5%	255,4
Брянская обл.	16	11,6%	295,4
Бурятия Респ.	15	14,7%	236,3
Владимирская обл.	20	16,4%	248,3
Волгоградская обл.	18	12,2%	235,2
Вологодская обл.	18	17,4%	264,6
Воронежская обл.	19	15,5%	246,0
Дагестан Респ.	28	29,5%	270,5
Еврейская АОБл	10	10,0%	244,4
Забайкальский край	21	13,4%	256,3
Ивановская обл.	14	16,4%	286,0
Ингушетия Респ.	3	1,1%	268,2
Иркутская обл.	17	14,5%	258,0
Кабардино-Балкарская Респ.	10	11,8%	243,7
Калининградская обл.	12	13,1%	289,1
Калмыкия Респ.	21	17,4%	268,5
Калужская обл.	13	11,2%	256,4
Камчатский край	12	12,8%	388,5
Карачаево-Черкесская Респ.	18	19,1%	284,8
Карелия Респ.	12	13,1%	268,2
Кемеровская обл.	14	11,8%	257,9
Кировская обл.	16	18,1%	236,8
Коми Респ.	12	9,4%	271,7
Костромская обл.	22	15,1%	203,6
Краснодарский край	16	12,2%	317,3
Красноярский край	23	15,9%	230,1
Крым Респ.	11	13,3%	324,3
Курганская обл.	12	11,6%	204,4
Курская обл.	13	12,6%	165,7
Ленинградская обл.	14	13,3%	269,6
Липецкая обл.	18	14,0%	266,1
Магаданская обл.	10	14,0%	299,0
Марий Эл Респ.	17	16,6%	219,7
Мордовия Респ.	16	14,5%	235,1
Москва г.	13	12,3%	373,1



Регион	Наработка на сеанс по зрителям	Средняя заполняемость залов	Средняя цена билета
Московская обл.	14	12,7%	336,4
Мурманская обл.	11	11,0%	272,6
Ненецкий АО	14	43,6%	275,1
Нижегородская обл.	24	18,5%	240,7
Новгородская обл.	10	7,7%	238,6
Новосибирская обл.	20	16,7%	267,6
Омская обл.	17	17,7%	182,2
Оренбургская обл.	17	14,5%	225,6
Орловская обл.	16	11,1%	251,8
Пензенская обл.	17	23,7%	242,0
Пермский край	24	20,2%	264,6
Приморский край	17	15,3%	332,3
Псковская обл.	12	14,3%	289,8
Ростовская обл.	16	17,1%	287,4
Рязанская обл.	14	9,4%	233,4
Самарская обл.	16	16,5%	253,7
Санкт-Петербург г.	14	12,7%	300,2
Саратовская обл.	15	14,7%	245,9
Саха (Якутия) Респ.	19	21,2%	317,1
Сахалинская обл.	14	10,8%	284,9
Свердловская обл.	18	17,0%	229,4
Севастополь г.	10	13,3%	274,9
Северная Осетия - Алания Респ.	15	17,2%	283,4
Смоленская обл.	16	11,6%	254,2
Ставропольский край	18	17,7%	249,7
Тамбовская обл.	12	12,7%	242,6
Татарстан Респ.	19	18,2%	250,0
Тверская обл.	15	15,7%	284,1
Томская обл.	21	14,9%	297,6
Тульская обл.	17	15,2%	235,2
Тыва Респ.	7	4,3%	145,5
Тюменская обл.	17	16,7%	258,1
Удмуртская Респ.	17	18,7%	208,8
Ульяновская обл.	15	13,7%	257,4
Хабаровский край	15	15,0%	290,4
Хакасия Респ.	15	10,9%	226,0
Ханты-Мансийский АО - Югра	14	15,0%	254,4
Челябинская обл.	17	16,2%	218,5
Чеченская Респ.	7	10,4%	301,3
Чувашская Респ.	15	15,9%	236,1
Чукотский АО	12	4,5%	281,3
Ямало-Ненецкий АО	10	13,2%	315,3
Ярославская обл.	18	14,1%	240,2
Средний показатель по Российской Федерации	16	14,6%	274,7