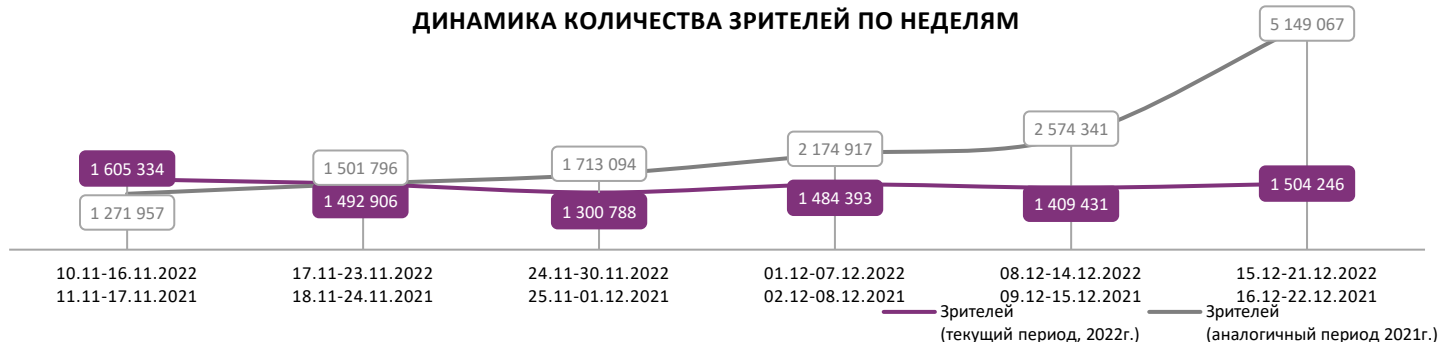
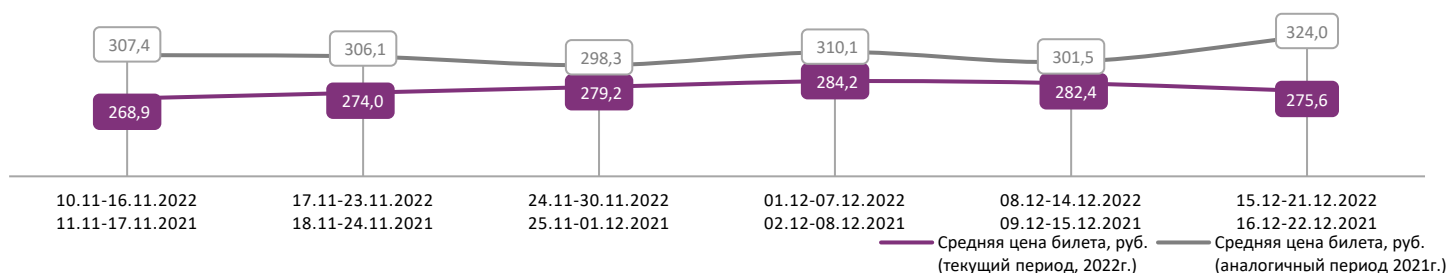
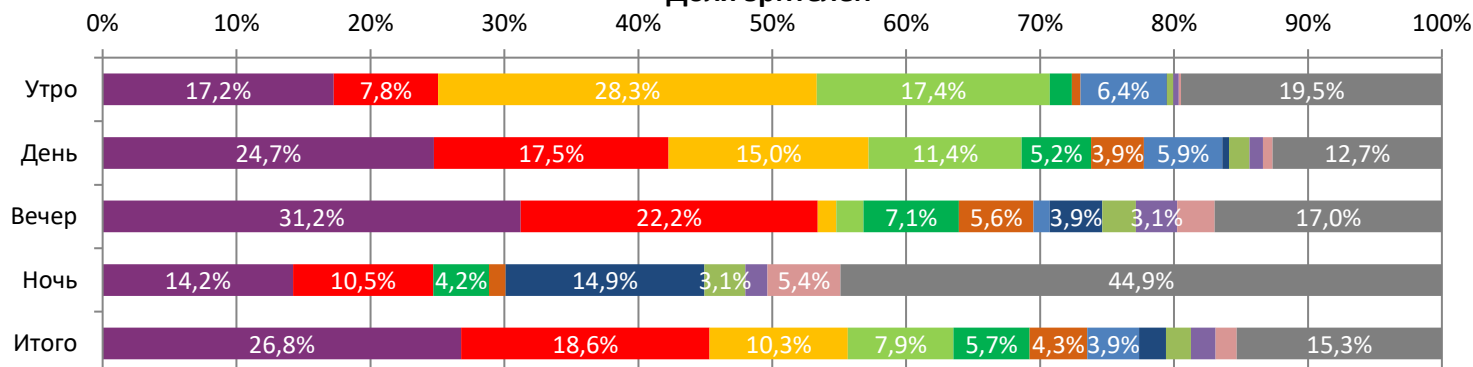
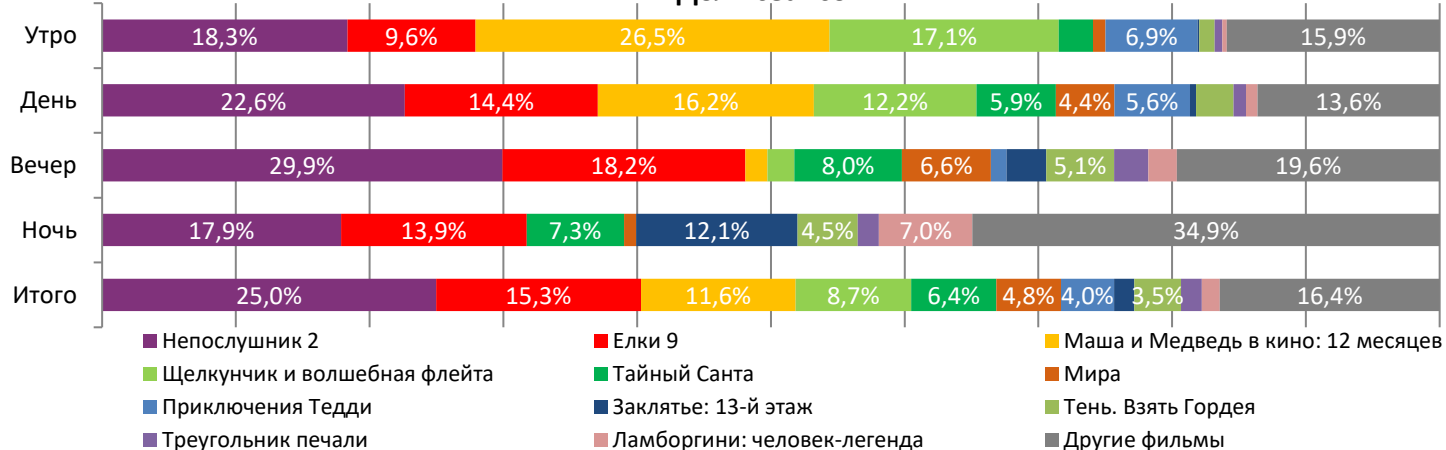


ДИНАМИКА КОЛИЧЕСТВА ЗРИТЕЛЕЙ ПО НЕДЕЛЯМ

ДИНАМИКА СРЕДНЕЙ ЦЕНЫ БИЛЕТА ПО НЕДЕЛЯМ


В период с 15 по 21 декабря 2022 года посещаемость российских кинотеатров возросла с 1,4 млн до 1,5 млн зрителей, средняя цена билета сократилась до 275,6 рубля. Рейтинг фильмов возглавляет комедия «Непослушник 2», за первую неделю проката при доле сеансов в 25,0% фильм привлек 26,8% зрителей. На утренних сеансах лидировал анимационный фильм «Маша и Медведь в кино: 12 месяцев» с долей зрителей в 28,3%; на ночных сеансах лидировал фильм ужасов «Заклятье: 13-й этаж», доля зрителей которого составила 14,9%.

Доля зрителей

Доля сеансов


Временные интервалы по времени начала сеанса считаются следующим образом: «Утро» - с 06:00 до 11:59, «День» - с 12:00 по 17:59, «Вечер» - с 18:00 по 23:59, «Ночь» - с 00:00 по 05:59.

Доля зрителей отдельного фильма рассчитывается как соотношение количества проданных билетов на сеансы фильма в указанный период к количеству проданных билетов на все сеансы фильмов, демонстрируемых в аналогичный временной промежуток.

Доля сеансов отдельного релиза рассчитывается как соотношение количества состоявшихся сеансов фильма в указанный период к количеству состоявшихся сеансов всех фильмов, демонстрируемых в аналогичный временной промежуток.

Основные показатели кинопроката

№	Название фильма	№ ПУ	Дата релиза	Неделя проката	Возрастное ограничение	Прокатчик	За период с 15.12 по 21.12.2022					Всего					
							Наработка на сеанс по зрителям	Зрители	Изменение, %	Сборы, руб.	Изменение, %	Сеансы	Средняя цена билета	Зрители	Сборы, руб.	Сеансы	
1	Непослушник 2	111035822	15.12.2022	1	12+	CRP	10	402 748	-	114 958 206	-	38 671	285,4	403 932	115 355 233	38 724	
2	Елки 9	111030422	01.12.2022	3	12+	VLG	12	279 090	-36,3%	81 872 606	-36,7%	23 698	293,4	1 276 557	374 711 777	87 303	
3	Маша и Медведь в кино: 12 месяцев	124005422	15.12.2022	1	0+	VLG	9	155 094	-	34 240 863	-	17 894	220,8	156 509	34 694 743	17 928	
4	Щелкунчик и волшебная флейта	114004622	08.12.2022 (превью 03-04.12)	2	6+	AK	9	118 542	-23,2%	28 379 655	-24,1%	13 394	239,4	296 086	72 094 857	31 942	
5	Тайный Санта	111031322	08.12.2022 22.12.2022	2	12+	NKI	9	85 559	-40,3%	23 837 230	-41,1%	9 855	278,6	229 200	64 383 947	24 143	
6	Мира	111032322	(превью с 17.12.2022)	-	12+	AK	9	64 838	-	19 257 219	-	7 465	297,0	64 838	19 257 219	7 465	
7	Приключения Тедди	121036522	08.12.2022	2	6+	CPF	9	58 233	-31,8%	15 164 782	-34,0%	6 158	260,4	143 865	38 267 827	14 225	
8	Заклятье: 13-й этаж	121034822	01.12.2022	3	18+	WP	13	30 134	-37,3%	9 195 599	-35,1%	2 329	305,2	139 693	41 323 458	11 204	
9	Тень. Взять Гордея	111032122	08.12.2022	2	16+	CRP	5	28 017	-57,9%	7 540 338	-60,7%	5 427	269,1	94 745	26 776 880	17 111	
10	Треугольник печали	121037022	01.12.2022	3	18+	AOF	12	27 733	-28,3%	12 463 769	-27,0%	2 381	449,4	118 637	51 110 261	8 792	
11	Ламборгини: человек-легенда	121035922	24.11.2022	4	18+	MVK	11	23 807	-7,5%	9 990 938	-8,0%	2 083	419,7	139 024	57 307 189	12 054	
12	СЕРДЦЕ ПАРМЫ	111025022	06.10.2022	11	16+	CP	7	20 940	-53,8%	6 263 042	-54,4%	2 799	299,1	3 070 189	924 039 796	213 727	
ИТОГО ТОП-12:							1 294 735	+13,9%	363 164 247	+9,8%	132 154						
Доля ТОП-12 в совокупных показателях периода:							86,1%		87,6%		85,4%						

Совокупные сборы за неделю составили 414,5 млн рублей. Рейтинг крупнейших фильмов недели возглавляет комедия «Непослушник 2», за первую неделю проката картину посетили 402,7 тыс. зрителей, сборы составили 115,0 млн руб. Вторую строчку рейтинга занимает новогодняя комедия «Елки 9», за третью неделю проката кассовые сборы составили 81,9 млн рублей, количество зрителей составило 279,1 тыс. С третьей строчки рейтинга стартовал в прокате анимационный фильм «Маша и Медведь в кино: 12 месяцев», за первую неделю проката мультфильм собрал 34,2 млн рублей, количество зрителей составило 155,1 тыс. Четвертую строчку рейтинга занимает анимационный фильм «Щелкунчик и волшебная флейта», за вторую неделю широкого проката на мультфильм было продано 118,5 тыс. билетов, сборы составили 28,4 млн рублей. Замыкает пятерку крупнейших фильмов недели комедия «Тайный Санта», за вторую неделю проката фильм собрал 23,8 млн рублей, количество проданных билетов составило 85,6 тыс. Фантастическая драма «Мира», стартовавшая в рамках превью-показов с 17 декабря 2022 года, собрала 19,3 млн рублей, количество проданных билетов составило 64,8 тыс. Семейный приключенческий фильм «Приключения Тедди» за вторую неделю проката посетили 58,2 тыс. зрителей, сборы составили 15,2 млн рублей.

ТОП-12 фильмов по наработке на сеанс

№	Название фильма	Количество сеансов	Наработка, зрителей	В % от средней наработки на сеанс
1	Заклятье: 13-й этаж	2 329	13	133,2%
2	Елки 9	23 698	12	121,2%
3	Треугольник печали	2 381	12	119,9%
4	Ламборгини: человек-легенда	2 083	11	117,6%
5	Непослушник 2	38 671	10	107,2%
6	Балабанов. Колокольня. Реквием	120	10	97,9%
7	Приключения Тедди	6 158	9	97,3%
8	Камчатка. Необыкновенные истории на краю земли (1 серия: "Курилы. На южных берегах"; 2 серия: "Волна 41"; 3 серия: "История Камчатского сноубординга")	118	9	95,9%
9	Сёстры	142	9	92,9%
10	Щелкунчик и волшебная флейта	13 394	9	91,1%
11	Мира	7 465	9	89,4%
12	Тайный Санта	9 855	9	89,4%

10 - средняя наработка на сеанс (зрителей на сеанс) в отчетном периоде.

Наработка на сеанс (зрителей на сеанс) представляет собой показатель среднего количества зрителей, присутствовавших на одном сеансе фильма, и рассчитывается как отношение количества проданных билетов к количеству состоявшихся сеансов за период.

Лучшую наработку на сеанс продемонстрировал фильм ужасов «Заклятье: 13-й этаж» (в среднем 13 зрителей на сеанс).

Средняя наработка релизов ТОП-12 в зрителях на сеанс в зависимости от количества залов

Название фильма	1	2	3	4	5	6	7	8	9-11	12-24
Непослушник 2	9	9	9	10	10	11	12	12	11	9
Елки 9	9	11	11	12	12	12	14	13	12	10
Маша и Медведь в кино: 12 месяцев	8	9	8	8	8	9	10	10	9	8
Щелкунчик и волшебная флейта	8	9	8	9	9	9	10	9	9	8
Тайный Санта	6	8	7	9	9	9	11	10	9	8
Мира	6	8	8	9	8	9	10	10	9	7
Приключения Тедди	6	10	10	9	9	9	10	11	10	9
Залятье: 13-й этаж	5	11	21	8	11	13	14	13	13	13
Тень. Взять Гордея	5	5	4	5	5	5	7	6	6	4
Треугольник печали	26	14	13	19	12	12	11	11	10	12
Ламборгини: человек-легенда	10	13	17	13	7	11	10	11	12	14
СЕРДЦЕ ПАРМЫ	12	5	5	6	7	7	8	9	8	7

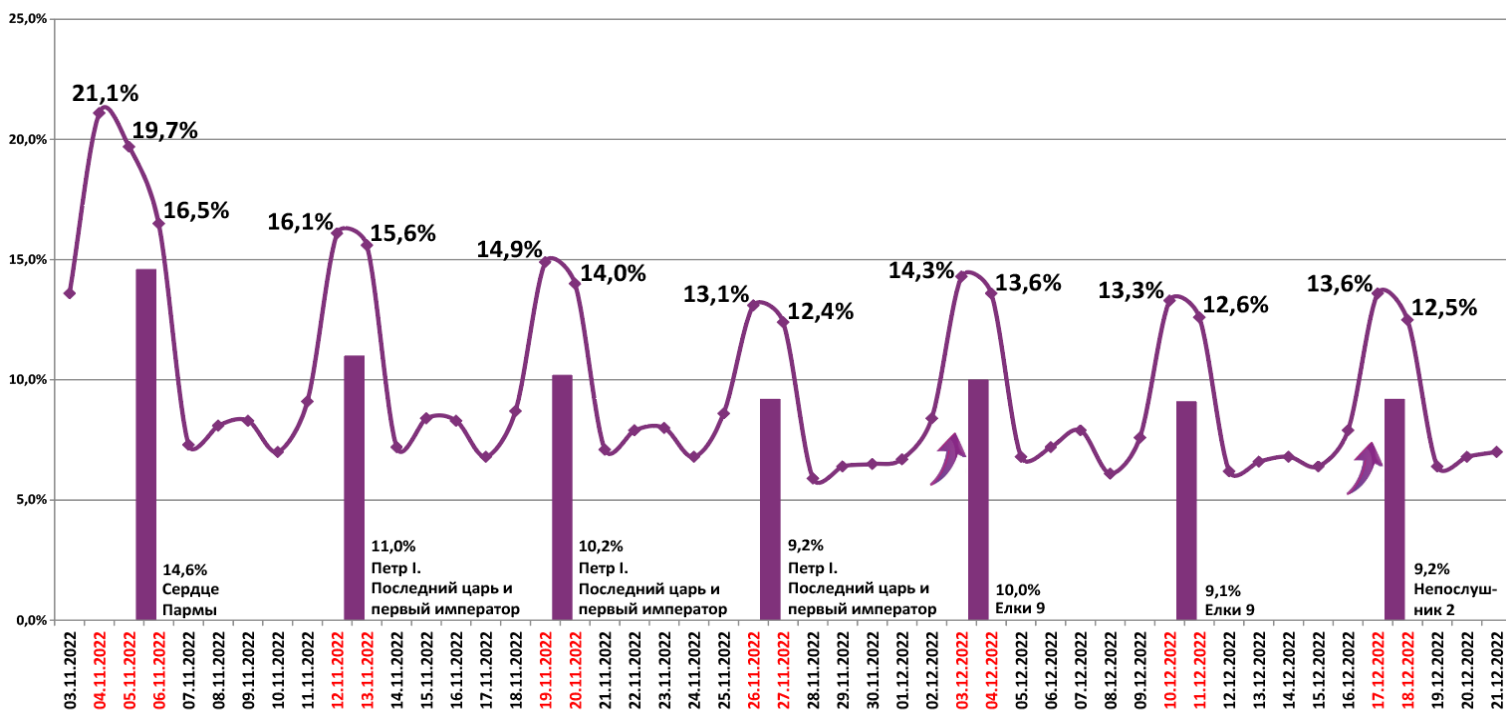
Число залов	Средняя цена билета, руб.	Отличие от предыдущей недели
1	186,8	+0,4%
2	228,5	-1,6%
3-4	283,1	-3,0%
5-6	282,5	-2,1%
7-8	290,5	-1,5%
9-11	302,8	-2,1%
12-24	425,3	-7,5%
Среднее за период	275,6	-2,4%

Число залов	Сеансов за период	% от итога	Отличие от предыдущей недели
1	20 902	14%	+10,9%
2	14 245	9%	+11,3%
3-4	25 206	16%	+9,8%
5-6	32 140	21%	+7,7%
7-8	34 553	22%	+5,3%
9-11	22 478	15%	+4,1%
12-24	5 294	3%	+0,7%
Общий итог	154 818	100%	+7,4%

Средняя цена билета группы кинотеатров представляет собой отношение валового сбора, полученного группой кинотеатров, к количеству проданных билетов указанными кинотеатрами.

Число залов	Средняя наработка (зрителей на сеанс)	Отличие от предыдущей недели
1	9	-2,7%
2	10	-1,0%
3-4	9	-1,3%
5-6	9	-0,4%
7-8	11	+1,0%
9-11	10	-0,7%
12-24	10	+0,8%
Среднее за период	10	-0,6%

Число залов	Средняя заполняемость зала, %	Отличие от предыдущей недели
1	5,8%	+4,3%
2	9,6%	+1,6%
3-4	10,6%	+0,4%
5-6	10,0%	-0,3%
7-8	9,7%	+1,5%
9-11	9,1%	+2,0%
12-24	7,4%	+0,5%
Среднее за период	9,2%	+1,1%

Заполняемость залов в период с 03.11.2022 по 21.12.2022


Вертикальные столбцы отражают среднюю заполненность залов за неделю. Данный показатель отличается от среднего значения, поскольку число зрителей разное.

Показатели работы кинотеатров в зависимости от количества залов по фильмам ТОП-12

ТОП-12 фильмов по зрителям	Категория: 1 зал							
	всего к/т в категории	всего залов в категории	зрителей	сеансов	Зрителей на к/т	зрителей на кинозал	Сеансов на к/т	сеансов на кинозал
Непослушник 2	1 000	1 000	58 913	6 454	59	59	6	6
Елки 9	681	681	22 382	2 512	33	33	4	4
Маша и Медведь в кино: 12 месяцев	725	725	23 171	2 750	32	32	4	4
Щелкунчик и волшебная флейта	866	866	18 869	2 455	22	22	3	3
Тайный Санта	570	570	9 987	1 588	18	18	3	3
Мира	412	412	6 799	1 056	17	17	3	3
Приключения Тедди	235	235	3 259	515	14	14	2	2
Заклятье: 13-й этаж	3	3	24	5	8	8	2	2
Тень. Взять Гордея	417	417	4 742	1 051	11	11	3	3
Треугольник печали	7	7	562	22	80	80	3	3
Ламборгини: человек-легенда	5	5	68	7	14	14	1	1
СЕРДЦЕ ПАРМЫ	6	6	224	18	37	37	3	3

Категория: 2 зала							
всего к/т в категории	всего залов в категории	зрителей	сеансов	Зрителей на к/т	зрителей на кинозал	Сеансов на к/т	сеансов на кинозал
252	380	38 076	4 110	151	100	16	11
239	323	20 612	1 827	86	64	8	6
234	336	18 919	2 148	81	56	9	6
244	332	13 626	1 450	56	41	6	4
173	196	6 423	850	37	33	5	4
166	184	4 868	611	29	26	4	3
124	143	4 408	463	36	31	4	3
10	12	453	42	45	38	4	4
174	199	3 316	692	19	17	4	3
4	5	591	42	148	118	11	8
4	6	264	21	66	44	5	4
6	8	161	31	27	20	5	4

ТОП-12 фильмов по зрителям	Категория: 3-4 зала							
	всего к/т в категории	всего залов в категории	зрителей	сеансов	Зрителей на к/т	зрителей на кинозал	Сеансов на к/т	сеансов на кинозал
Непослушник 2	249	573	68 160	6 858	274	119	28	12
Елки 9	240	497	42 788	3 742	178	86	16	8
Маша и Медведь в кино: 12 месяцев	239	463	27 923	3 499	117	60	15	8
Щелкунчик и волшебная флейта	229	395	20 146	2 344	88	51	10	6
Тайный Санта	192	303	12 498	1 544	65	41	8	5
Мира	187	245	9 496	1 116	51	39	6	5
Приключения Тедди	169	259	9 559	1 014	57	37	6	4
Заклятье: 13-й этаж	30	41	1 913	167	64	47	6	4
Тень. Взять Гордея	187	269	5 214	1 066	28	19	6	4
Треугольник печали	19	32	2 776	156	146	87	8	5
Ламборгини: человек-легенда	17	28	1 603	108	94	57	6	4
СЕРДЦЕ ПАРМЫ	64	81	2 140	351	33	26	5	4

Категория: 5-6 залов							
всего к/т в категории	всего залов в категории	зрителей	сеансов	Зрителей на к/т	зрителей на кинозал	Сеансов на к/т	сеансов на кинозал
190	558	82 414	7 663	434	148	40	14
191	474	60 774	5 121	318	128	27	11
186	417	31 386	3 649	169	75	20	9
174	365	22 594	2 544	130	62	15	7
182	357	19 223	2 116	106	54	12	6
153	276	13 407	1 499	88	49	10	5
171	293	14 291	1 515	84	49	9	5
60	88	5 015	415	84	57	7	5
166	246	6 370	1 216	38	26	7	5
38	73	4 325	367	114	59	10	5
34	61	3 066	324	90	50	10	5
101	131	4 866	668	48	37	7	5

ТОП-12 фильмов по зрителям	Категория: 7-8 залов							
	всего к/т в категории	всего залов в категории	зрителей	сеансов	Зрителей на к/т	зрителей на кинозал	Сеансов на к/т	сеансов на кинозал
Непослушник 2	145	498	93 516	7 799	645	188	54	16
Елки 9	146	423	76 501	5 684	524	181	39	13
Маша и Медведь в кино: 12 месяцев	146	381	32 259	3 390	221	85	23	9
Щелкунчик и волшебная флейта	142	322	25 970	2 697	183	81	19	8
Тайный Санта	141	347	23 324	2 181	165	67	15	6
Мира	129	307	18 249	1 817	141	59	14	6
Приключения Тедди	141	295	15 060	1 463	107	51	10	5
Заклятье: 13-й этаж	73	163	11 533	838	158	71	11	5
Тень. Взять Гордея	118	189	5 613	885	48	30	8	5
Треугольник печали	63	131	7 757	698	123	59	11	5
Ламборгини: человек-легенда	56	131	6 382	592	114	49	11	5
СЕРДЦЕ ПАРМЫ	112	184	7 423	912	66	40	8	5

Категория: 9-11 залов							
всего к/т в категории	всего залов в категории	зрителей	сеансов	Зрителей на к/т	зрителей на кинозал	Сеансов на к/т	сеансов на кинозал
75	258	51 681	4 727	689	200	63	18
76	248	47 316	3 966	623	191	52	16
76	208	18 071	2 016	238	87	27	10
75	191	14 510	1 529	193	76	20	8
76	206	11 998	1 303	158	58	17	6
69	191	10 398	1 149	151	54	17	6
72	159	9 151	921	127	58	13	6
49	123	9 049	691	185	74	14	6
61	110	2 359	424	39	21	7	4
52	125	8 153	802	157	65	15	6
49	134	9 408	815	192	70	17	6
65	120	5 236	689	81	44	11	6

Заполняемость кинозалов крупнейших киносетей на сеансах фильма-лидера недели

Фильм-лидер недели на вечерних сеансах: комедия «Непослушник 2».

Максимальную заполняемость залов фильма-лидера на вечерних сеансах продемонстрировала сеть «Киномакс» (16,1%).

Киносеть	15.12.2022	16.12.2022	17.12.2022	18.12.2022	19.12.2022	20.12.2022	21.12.2022	Итого за период
	ЧТ	ПТ	СБ	ВС	ПН	ВТ	СР	
Киномакс	12,0%	15,7%	24,8%	17,9%	15,3%	14,1%	13,6%	16,1%
Мираж Синема	8,6%	13,1%	18,7%	13,0%	11,0%	7,5%	7,2%	11,4%
КАРО ФИЛЬМ	8,1%	12,9%	20,0%	11,1%	6,9%	6,8%	8,4%	10,9%
Пять звезд	8,1%	12,5%	17,9%	11,4%	5,6%	6,8%	8,3%	10,2%
Монитор	8,0%	9,2%	15,3%	10,3%	6,0%	8,4%	8,6%	9,5%
КИНЕМА-СТАР	5,7%	6,6%	11,0%	8,6%	5,2%	17,5%	5,9%	9,0%
КиноFormat	6,3%	9,5%	15,1%	9,2%	5,2%	9,5%	4,7%	8,8%
Премьер-Зал	5,9%	8,2%	13,0%	10,6%	6,8%	6,4%	7,5%	8,6%
Mori Cinema	4,4%	7,7%	15,0%	9,2%	4,9%	5,9%	8,5%	8,0%
Объединенная сеть кинотеатров КИНОМАКС ПАРК и ФОРМУЛА КИНО								
Алмаз Синема	5,9%	8,0%	13,2%	8,7%	5,1%	5,1%	6,8%	7,6%

Репертуарное планирование кинотеатров с наибольшей выручкой за период

В кинотеатрах с наибольшей выручкой за прошедшую неделю доля кассовых сборов фильма-лидера недели «Непослушник 2» варьировалась от 7,1% до 35,8% в зависимости от категории количества залов. В кинотеатрах двух категорий с наибольшей выручкой за прошедшую неделю лидировала новогодняя комедия «Елки 9»: в кинотеатре с наибольшей выручкой категории 9-11 залов доля кассовых сборов составила 24,5%, в кинотеатре категории 7-8 залов доля сборов – 23,9%. В кинотеатре категории 3-4 зала с наибольшей выручкой лидировал фильм ужасов «Заклятые: 13-й этаж», собравший 16,6% кассовых сборов.

Категория: 12-24 зала	Кол-во сеансов	Доля сеансов	Доля кассовых сборов
Непослушник 2	90	16,0%	16,7%
Елки 9	64	11,3%	16,5%
Ламборгини: человек-легенда	29	5,1%	13,1%
Треугольник печали	39	6,9%	10,6%
Приключения Тедди	41	7,3%	6,8%
Заклятые: 13-й этаж	16	2,8%	4,1%
Щелкунчик и волшебная флейта	39	6,9%	4,1%
Мира	15	2,7%	3,6%
Маша и Медведь в кино: 12 месяцев	36	6,4%	3,3%
Таинственное убийство	13	2,3%	2,8%
Тайный Санта	18	3,2%	2,3%
Клаустрофобы. Долина дьявола	7	1,2%	2,0%
СЕРДЦЕ ПАРМЫ	20	3,5%	2,0%
Призраки прошлого	14	2,5%	1,7%
Драйв	7	1,2%	1,7%
Покерфейс	7	1,2%	1,3%
Проклятые: Разгадка	13	2,3%	1,2%
Петр I. Последний царь и первый император	11	2,0%	1,1%
На тебе сошелся клином белый свет	9	1,6%	0,8%
Корабль в Пусан	7	1,2%	0,6%
Либерея: Охотники за сокровищами	5	0,9%	0,5%
Двойная петля	7	1,2%	0,5%
Другая	7	1,2%	0,4%
Помнить	7	1,2%	0,4%
Тень. Взять Гордея	5	0,9%	0,3%
Камчатка. Необыкновенные истории на краю земли	4	0,7%	0,3%
Храбрая принцесса	7	1,2%	0,3%
Грех	6	1,1%	0,2%
Балабанов. Колокольня. Реквием	7	1,2%	0,2%
Тори и Локита	4	0,7%	0,2%
Новогодний переполох	2	0,4%	0,1%
На ощупь	4	0,7%	0,1%



Чинк: хвостатый детектив	2	0,4%	0,1%
Ирония судьбы в Голливуде	1	0,2%	0,1%
Большое путешествие	1	0,2%	0,0%
Итого	564	100%	100%
Категория: 9-11 залов	Кол-во сеансов	Доля сеансов	Доля кассовых сборов
Елки 9	83	17,4%	24,5%
Непослушник 2	74	15,5%	17,8%
Ламборгини: человек-легенда	13	2,7%	6,4%
Тайный Санта	21	4,4%	6,0%
СЕРДЦЕ ПАРМЫ	28	5,9%	5,6%
Петр I. Последний царь и первый император	24	5,0%	4,7%
Щелкунчик и волшебная флейта	20	4,2%	4,4%
Маша и Медведь в кино: 12 месяцев	46	9,6%	4,3%
Мира	26	5,5%	4,2%
Приключения Тедди	14	2,9%	3,0%
Покерфейс	12	2,5%	2,8%
Астрал. Реинкарнация	8	1,7%	2,4%
Призраки прошлого	12	2,5%	2,1%
Большой золотой слиток	9	1,9%	1,7%
Тень. Взять Гордея	12	2,5%	1,5%
Заклятье: 13-й этаж	7	1,5%	1,5%
Волшебники	7	1,5%	1,4%
Эскортницы	6	1,3%	1,1%
Либерея: Охотники за сокровищами	7	1,5%	1,0%
Новогодний переполох	4	0,8%	0,9%
Большое путешествие. Специальная доставка	6	1,3%	0,4%
Любовники	5	1,0%	0,4%
Бегущие за волной	5	1,0%	0,3%
На выдохе	6	1,3%	0,3%
Проклятье: Разгадка	4	0,8%	0,2%
СантаМэн	1	0,2%	0,2%
На тебе сошелся клином белый свет	4	0,8%	0,2%
Другая	3	0,6%	0,2%
Помнить	4	0,8%	0,2%
Чинк: хвостатый детектив	1	0,2%	0,1%
МУЛЬТ в кино. Выпуск №150	3	0,6%	0,1%
Треугольник печали	1	0,2%	0,0%
На ощупь	1	0,2%	0,0%
Итого	477	100,0%	100,0%
Категория: 7-8 залов	Кол-во сеансов	Доля сеансов	Доля кассовых сборов
Елки 9	45	13,3%	23,9%
Непослушник 2	42	12,4%	19,7%
Щелкунчик и волшебная флейта	35	10,4%	9,9%
Ламборгини: человек-легенда	14	4,1%	5,8%
Маша и Медведь в кино: 12 месяцев	23	6,8%	4,8%
СЕРДЦЕ ПАРМЫ	16	4,7%	4,7%
Тайный Санта	8	2,4%	3,9%
Приключения Тедди	13	3,8%	3,7%
Мира	22	6,5%	3,6%
Треугольник печали	6	1,8%	2,5%
Заклятье: 13-й этаж	7	2,1%	2,2%
Финник	8	2,4%	2,2%
Красная шапочка	7	2,1%	1,6%
Грозный папа	6	1,8%	1,4%
Петр I. Последний царь и первый император	7	2,1%	1,4%
Покерфейс	7	2,1%	1,3%
СантаМэн	8	2,4%	1,3%
Тень. Взять Гордея	12	3,6%	1,1%
ПЁС-САМУРАЙ И ГОРОД КОШЕК	6	1,8%	0,9%
Проклятье: Разгадка	5	1,5%	0,8%
Царство против разбойников	4	1,2%	0,7%
Либерея: Охотники за сокровищами	2	0,6%	0,4%
Другая	5	1,5%	0,4%
Призраки прошлого	5	1,5%	0,3%
Чинк: хвостатый детектив	5	1,5%	0,3%
Большой золотой слиток	3	0,9%	0,3%



В эфире	3	0,9%	0,3%
Новогодний переполох	5	1,5%	0,3%
МУЛЬТ в кино. Выпуск №150	2	0,6%	0,1%
Помнить	3	0,9%	0,1%
Корабль в Пусан	1	0,3%	0,1%
Дон Жуан	1	0,3%	0,0%
На ощупь	1	0,3%	0,0%
Омут	1	0,3%	0,0%
Итого	338	100,0%	100,0%
Категория: 5-6 залов	Кол-во сеансов	Доля сеансов	Доля кассовых сборов
Непослушник 2	43	19,3%	23,9%
Елки 9	37	16,6%	20,9%
Маша и Медведь в кино: 12 месяцев	31	13,9%	9,7%
Тайный Санта	21	9,4%	8,4%
Щелкунчик и волшебная флейта	17	7,6%	6,7%
Мира	17	7,6%	6,2%
СЕРДЦЕ ПАРМЫ	11	4,9%	5,6%
Приключения Тедди	11	4,9%	5,1%
Ламборгини: человек-легенда	7	3,1%	4,7%
Заклятье: 13-й этаж	7	3,1%	4,2%
Петр I. Последний царь и первый император	7	3,1%	1,9%
Большое путешествие. Специальная доставка	6	2,7%	1,5%
Проклятье: Разгадка	4	1,8%	0,5%
Тень. Взять Гордея	1	0,4%	0,5%
МУЛЬТ в кино. Выпуск №150	3	1,3%	0,1%
Итого	223	100,0%	100,0%
Категория: 3-4 зала	Кол-во сеансов	Доля сеансов	Доля кассовых сборов
Заклятье: 13-й этаж	14	11,1%	16,6%
Таинственное убийство	14	11,1%	16,3%
Елки 9	14	11,1%	14,7%
Ламборгини: человек-легенда	9	7,1%	14,0%
Приключения Тедди	13	10,3%	9,7%
Маша и Медведь в кино: 12 месяцев	19	15,1%	7,3%
Непослушник 2	14	11,1%	7,1%
Мира	9	7,1%	5,8%
Призраки прошлого	7	5,6%	4,2%
Приключения маленького Бахи	7	5,6%	2,1%
Щелкунчик и волшебная флейта	6	4,8%	2,1%
Итого	126	100,0%	100,0%
Категория: 2 зала	Кол-во сеансов	Доля сеансов	Доля кассовых сборов
Непослушник 2	18	21,4%	27,9%
Елки 9	14	16,7%	23,2%
Тайный Санта	9	10,7%	9,8%
Щелкунчик и волшебная флейта	11	13,1%	9,4%
Маша и Медведь в кино: 12 месяцев	11	13,1%	9,1%
Проклятье: Разгадка	7	8,3%	7,1%
Мира	8	9,5%	5,8%
Приключения Тедди	2	2,4%	4,2%
Тень. Взять Гордея	4	4,8%	3,6%
Итого	84	100,0%	100,0%
Категория: 1 зал	Кол-во сеансов	Доля сеансов	Доля кассовых сборов
Непослушник 2	14	26,9%	35,8%
Елки 9	7	13,5%	27,5%
Маша и Медведь в кино: 12 месяцев	7	13,5%	12,2%
Мира	5	9,6%	8,1%
Тайный Санта	7	13,5%	7,8%
Щелкунчик и волшебная флейта	5	9,6%	5,9%
Тень. Взять Гордея	3	5,8%	1,6%
Приключения Тедди	4	7,7%	1,1%
Итого	52	100,0%	100,0%

Основные показатели кинопроката в регионах Российской Федерации

Регион	Наработка на сеанс по зрителям	Средняя заполняемость залов	Средняя цена билета
Адыгея Респ.	10	6,1%	276,0
Алтай Респ.	9	5,2%	183,1
Алтайский край	11	9,4%	257,6
Амурская обл.	8	9,1%	313,0
Архангельская обл.	10	9,9%	264,5
Астраханская обл.	10	8,9%	239,3
Башкортостан Респ.	11	10,6%	236,1
Белгородская обл.	9	7,5%	252,3
Брянская обл.	9	7,2%	317,9
Бурятия Респ.	9	8,9%	244,0
Владимирская обл.	13	10,7%	251,2
Волгоградская обл.	12	8,5%	233,1
Вологодская обл.	12	11,3%	271,7
Воронежская обл.	12	9,9%	248,8
Дагестан Респ.	19	21,3%	282,6
Еврейская АО	7	7,1%	266,6
Забайкальский край	13	8,2%	283,8
Ивановская обл.	13	13,7%	258,9
Ингушетия Респ.	3	1,9%	276,5
Иркутская обл.	10	8,1%	258,5
Кабардино-Балкарская Респ.	9	7,8%	211,0
Калининградская обл.	7	7,6%	286,5
Калмыкия Респ.	14	10,3%	262,7
Калужская обл.	9	7,8%	231,6
Камчатский край	9	7,2%	379,1
Карачаево-Черкесская Респ.	8	9,9%	323,3
Карелия Респ.	8	9,3%	270,4
Кемеровская обл.	9	7,6%	272,3
Кировская обл.	8	10,2%	238,7
Коми Респ.	7	5,6%	267,8
Костромская обл.	12	8,2%	205,2
Краснодарский край	10	8,2%	315,2
Красноярский край	17	10,7%	181,7
Крым Респ.	9	10,8%	313,6
Курганская обл.	7	8,6%	210,1
Курская обл.	11	9,3%	139,4
Ленинградская обл.	8	7,1%	262,5
Липецкая обл.	12	9,2%	259,9
Магаданская обл.	6	8,9%	288,6
Марий Эл Респ.	9	9,5%	230,0
Мордовия Респ.	11	9,4%	246,7
Москва г.	8	8,4%	392,7
Московская обл.	8	7,9%	319,1
Мурманская обл.	7	6,8%	281,1
Ненецкий АО	9	29,8%	323,8
Нижегородская обл.	13	10,7%	242,5
Новгородская обл.	7	5,7%	212,8
Новосибирская обл.	11	9,5%	284,8
Омская обл.	10	10,5%	173,1
Оренбургская обл.	10	8,8%	244,7
Орловская обл.	9	6,5%	256,6
Пензенская обл.	10	14,6%	255,7
Пермский край	10	9,3%	263,1
Приморский край	11	10,3%	327,7
Псковская обл.	9	9,6%	269,0



Регион	Наработка на сеанс по зрителям	Средняя заполняемость залов	Средняя цена билета
Ростовская обл.	10	11,0%	297,9
Рязанская обл.	8	5,8%	227,4
Самарская обл.	9	9,7%	251,7
Санкт-Петербург г.	8	7,4%	294,6
Саратовская обл.	11	11,0%	237,5
Саха (Якутия) Респ.	8	8,4%	332,7
Сахалинская обл.	9	7,6%	309,9
Свердловская обл.	10	10,0%	230,0
Севастополь г.	8	9,8%	278,7
Северная Осетия - Алания Респ.	10	11,9%	311,1
Смоленская обл.	11	7,6%	247,0
Ставропольский край	12	12,5%	251,0
Тамбовская обл.	10	9,7%	229,1
Татарстан Респ.	10	10,9%	260,7
Тверская обл.	9	9,6%	285,1
Томская обл.	11	8,6%	291,7
Тульская обл.	12	11,4%	218,3
Тыва Респ.	5	4,1%	152,2
Тюменская обл.	9	9,1%	251,9
Удмуртская Респ.	9	10,1%	216,3
Ульяновская обл.	10	8,9%	258,9
Хабаровский край	8	8,3%	313,0
Хакасия Респ.	9	6,7%	228,1
Ханты-Мансийский АО - Югра	8	9,2%	262,7
Челябинская обл.	11	10,6%	216,4
Чеченская Респ.	9	10,0%	342,2
Чувашская Респ.	10	10,1%	253,3
Чукотский АО	10	3,8%	248,1
Ямало-Ненецкий АО	7	9,1%	318,0
Ярославская обл.	12	9,5%	223,7
Средний показатель по Российской Федерации	10	9,2%	275,6