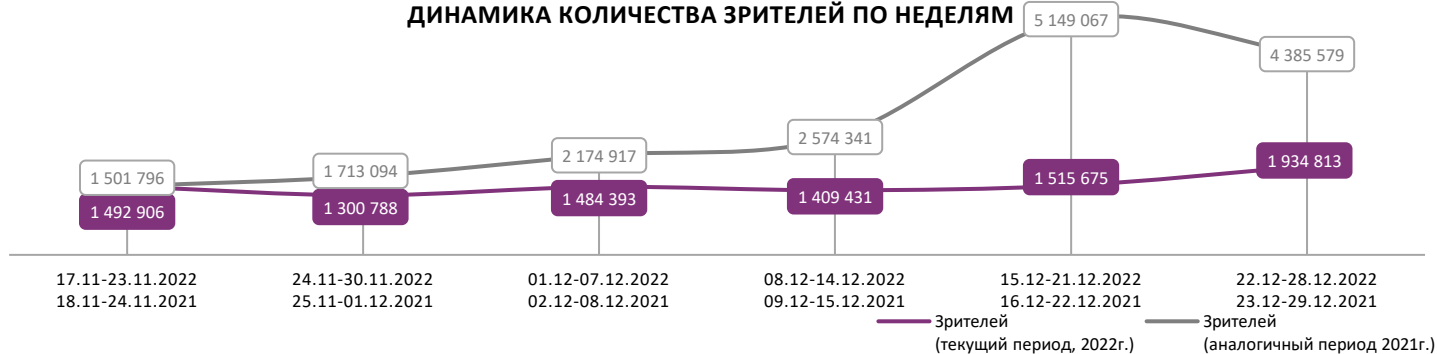
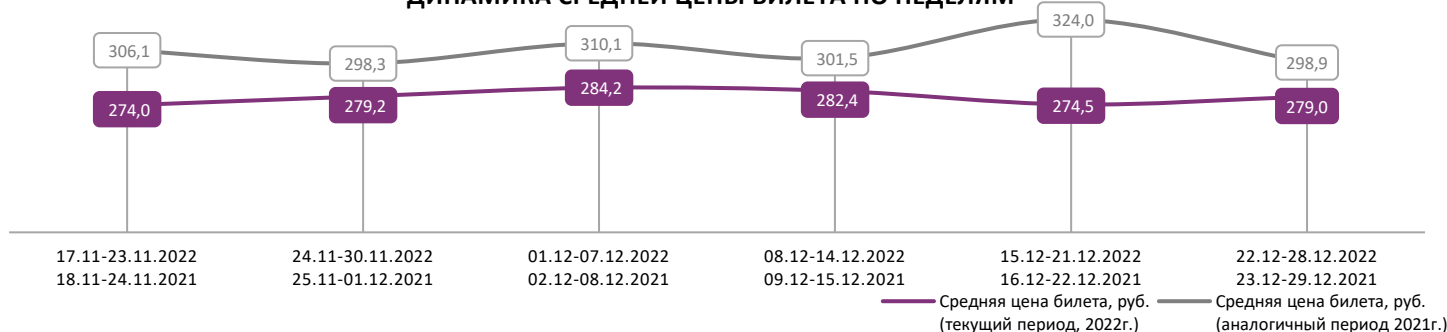
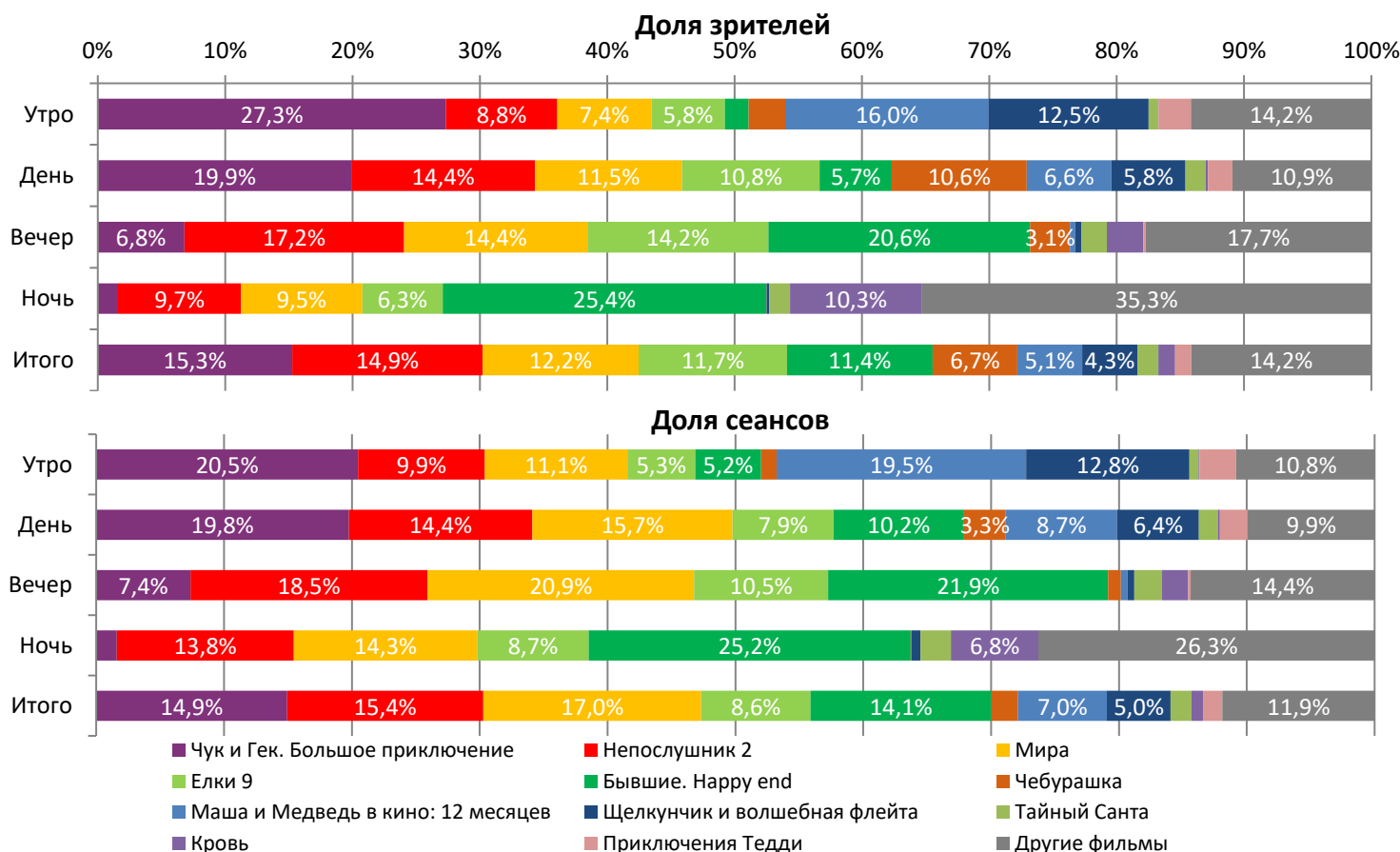


ДИНАМИКА КОЛИЧЕСТВА ЗРИТЕЛЕЙ ПО НЕДЕЛЯМ

ДИНАМИКА СРЕДНЕЙ ЦЕНЫ БИЛЕТА ПО НЕДЕЛЯМ


В период с 22 по 28 декабря 2022 года посещаемость российских кинотеатров возросла с 1,5 млн до 1,9 млн зрителей, средняя цена билета возросла до 279,0 рублей. Рейтинг фильмов возглавляет семейный приключенческий фильм «Чук и Гек. Большое приключение», за первую неделю проката при доле сеансов в 14,9% фильм привлек 15,3% зрителей. На вечерних и ночных сеансах лидировала мелодрама «Бывшие. Harry end», доля зрителей которой составила 20,6% и 25,4% соответственно.



Временные интервалы по времени начала сеанса считаются следующим образом: «Утро» - с 06:00 до 11:59, «День» - с 12:00 по 17:59, «Вечер» - с 18:00 по 23:59, «Ночь» - с 00:00 по 05:59.

Доля зрителей отдельного фильма рассчитывается как соотношение количества проданных билетов на сеансы фильма в указанный период к количеству проданных билетов на все сеансы фильмов, демонстрируемых в аналогичный временной промежуток.

Доля сеансов отдельного релиза рассчитывается как соотношение количества состоявшихся сеансов фильма в указанный период к количеству состоявшихся сеансов всех фильмов, демонстрируемых в аналогичный временной промежуток.

Основные показатели кинопроката

№	Название фильма	№ ПУ	Дата релиза	Неделя проката	Возрастное ограничение	Прокатчик	За период с 22.12 по 28.12.2022					Всего					
							Наработка на сеанс по зрителям	Зрители	Изменил, %	Сборы, руб.	Изменил, %	Сеансы	Средняя цена билета	Зрители	Сборы, руб.	Сеансы	
1	Чук и Гек. Большое приключение	111031822	22.12.2022	1	6+	VLG	12	295 445	-	69 193 266	-	24 411	234,2	296 712	69 698 586	24 472	
2	Непослушник 2	111035822	15.12.2022 22.12.2022	2	12+	CRP	12	289 252	-29,5%	79 425 710	-31,9%	25 120	274,6	700 529	196 474 892	64 155	
3	Мира	111032322	(превью с 17.12)	1	12+	AK	9	236 978	-	68 459 911	-	27 861	288,9	301 894	87 734 842	35 334	
4	Елки 9	111030422	01.12.2022	4	12+	VLG	16	225 410	-19,3%	65 146 722	-20,5%	13 991	289,0	1 502 122	439 885 078	101 311	
5	Бывшие. Happy end	111033322	22.12.2022 01.01.2023	1	18+	CP	10	221 130	-	70 064 767	-	23 124	316,8	223 006	70 879 259	23 156	
6	Чебурашка	111036822	(превью с 24.12)	-	6+	CP	38	128 916	-	37 414 607	-	3 408	290,2	128 916	37 414 607	3 408	
7	Маша и Медведь в кино: 12 месяцев	124005422	15.12.2022	2	0+	VLG	9	98 195	-36,7%	20 649 141	-39,7%	11 390	210,3	254 752	55 351 396	29 330	
8	Щелкунчик и волшебная флейта	114004622	08.12.2022 (превью 03-04.12)	3	6+	AK	10	83 967	-29,2%	17 661 975	-37,8%	8 127	210,3	380 082	89 760 293	40 082	
9	Тайный Санта	111031322	08.12.2022	3	12+	NKI	12	32 061	-62,5%	8 450 615	-64,6%	2 688	263,6	261 279	72 840 483	26 843	
10	Заклятье: 13-й этаж	121034822	01.12.2022	4	18+	WP	16	25 187	-16,4%	7 424 990	-19,3%	1 530	294,8	164 878	48 747 958	12 734	
11	Приключения Тедди	121036522	08.12.2022	3	6+	CPF	10	24 449	-58,0%	5 536 515	-63,5%	2 422	226,5	168 315	43 804 387	16 649	
12	Новая игрушка	121038822	22.12.2022	1	12+	NKI	7	23 427	-	6 557 884	-	3 397	279,9	24 066	6 767 507	3 451	
ИТОГО ТОП-12:							1 684 417	+29,3%	455 986 104	+25,0%	147 469						
Доля ТОП-12 в совокупных показателях периода:							87,1%		84,5%		90,2%						

Совокупные сборы за неделю составили 539,8 млн рублей. Рейтинг крупнейших фильмов недели возглавляет семейный приключенческий фильм «Чук и Гек. Большое приключение», за первую неделю проката на фильм было продано 295,4 тыс. билетов, сборы составили 69,2 млн рублей. Вторую строчку рейтинга занимает комедия «Непослушник 2», за вторую неделю проката картину посетили 289,3 тыс. зрителей, сборы составили 79,4 млн руб. Тройку крупнейших фильмов недели замыкает фантастическая драма «Мира», за первую неделю широкого проката фильм собрал 68,5 млн рублей, количество проданных билетов составило 237,0 тыс. Четвертую строчку рейтинга занимает новогодняя комедия «Елки 9», за четвертую неделю проката кассовые сборы составили 65,1 млн рублей, количество зрителей составило 225,4 тыс. С пятой строчки рейтинга стартовала в прокате мелодрама «Бывшие. Happy end», за первую неделю проката фильм посетили 221,1 тыс. зрителей, сборы составили 70,1 млн рублей. Шестую строчку рейтинга занимает семейная комедия «Чебурашка», в рамках превью-показов с 24 декабря 2022 года кассовые сборы фильма составили 37,4 млн рублей, количество зрителей составило 128,9 тыс. Комедия «Новая игрушка» стартовала в прокате с двенадцатой строчки рейтинга, сборы фильма составили 6,6 млн рублей, количество проданных билетов составило 23,4 тыс.

ТОП-12 фильмов по наработке на сеанс

№	Название фильма	Количество сеансов	Наработка, зрителей	В % от средней наработки на сеанс
1	Чебурашка	3 408	38	319,7%
2	Заклятье: 13-й этаж	1 530	16	139,1%
3	Елки 9	13 991	16	136,2%
4	НЕ ХОРОНИТЕ МЕНЯ БЕЗ ИВАНА	249	14	116,6%
5	Треугольник печали	1 522	12	104,0%
6	Чук и Гек. Большое приключение	24 411	12	102,3%
7	Ламборгини: человек-легенда	1 250	12	101,6%
8	Тайный Санта	2 688	12	100,8%
9	Непослушник 2	25 120	12	97,3%
10	Щелкунчик и волшебная флейта	8 127	10	87,3%
11	Приключения Тедди	2 422	10	85,3%
12	Бывшие. Happy end	23 124	10	80,8%

12 - средняя наработка на сеанс (зрителей на сеанс) в отчетном периоде.

Наработка на сеанс (зрителей на сеанс) представляет собой показатель среднего количества зрителей, присутствовавших на одном сеансе фильма, и рассчитывается как отношение количества проданных билетов к количеству состоявшихся сеансов за период.

Лучшую наработку на сеанс продемонстрировала семейная комедия «Чебурашка» (в среднем 38 зрителей на сеанс).

Средняя наработка релизов ТОП-12 в зрителях на сеанс в зависимости от количества залов

Название фильма	1	2	3	4	5	6	7	8	9-11	12-24
Чук и Гек. Большое приключение	11	12	11	11	12	13	14	13	13	9
Непослушник 2	9	11	10	11	11	12	14	14	12	10
Мира	8	8	8	8	8	9	9	10	9	8
Елки 9	14	15	14	15	15	15	18	18	16	14
Бывшие. Happy end	6	8	8	9	9	9	10	11	11	11
Чебурашка	24	32	35	38	38	41	49	54	52	50
Маша и Медведь в кино: 12 месяцев	8	8	7	8	9	9	10	10	10	8
Щелкунчик и волшебная флейта	9	13	8	9	9	11	12	10	11	9
Тайный Санта	6	13	8	11	10	11	15	14	13	9
Заклятье: 13-й этаж			25	10	13	15	16	17	17	19
Приключения Тедди	8	14	14	9	9	9	11	11	9	9
Новая игрушка	6	6	5	6	6	7	7	8	7	8

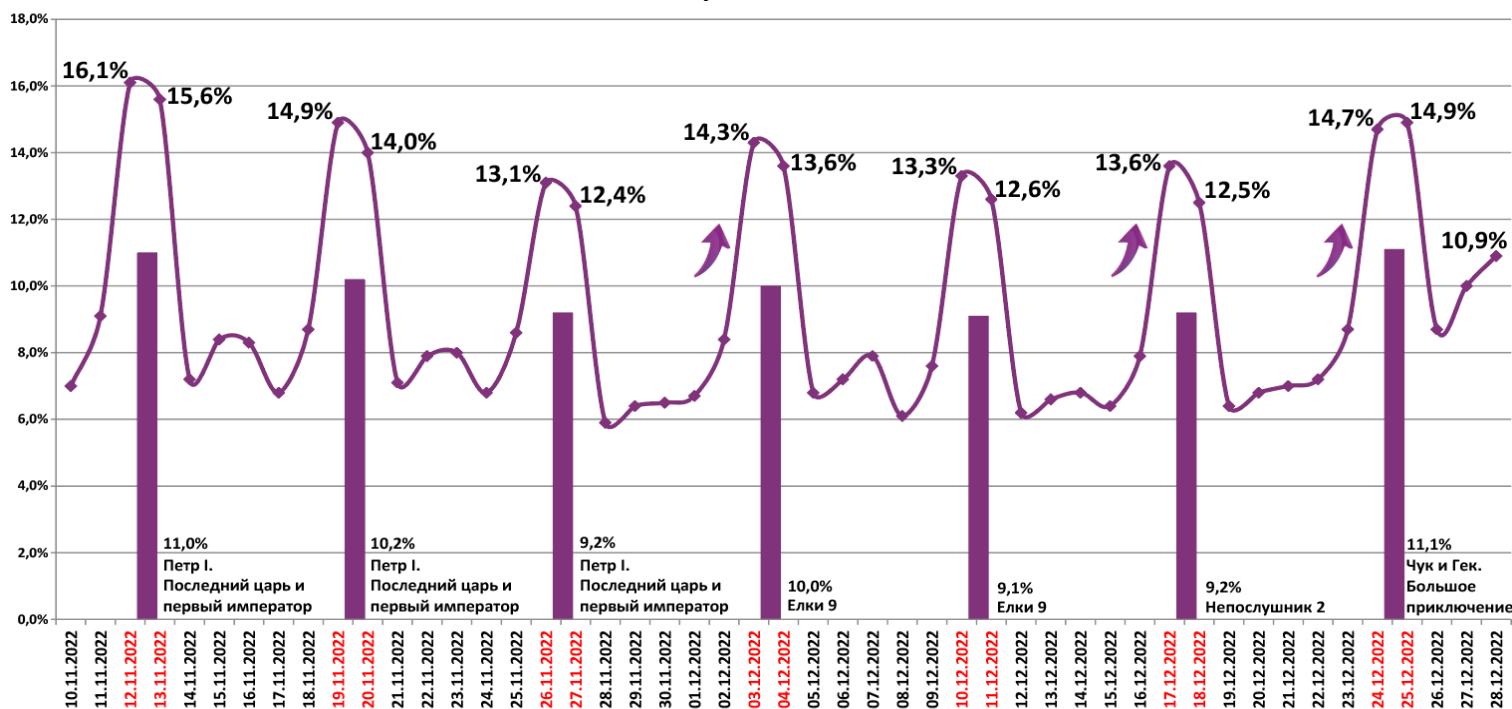
Число залов	Средняя цена билета, руб.	Отличие от предыдущей недели
1	186,0	+1,7%
2	248,1	+8,6%
3-4	293,4	+3,7%
5-6	286,1	+1,5%
7-8	286,6	-1,4%
9-11	300,8	-0,6%
12-24	403,8	-4,5%
Среднее за период	279,0	+1,6%

Число залов	Сеансов за период	% от итога	Отличие от предыдущей недели
1	20 457	13%	-3,5%
2	14 984	9%	+4,6%
3-4	26 663	16%	+5,7%
5-6	34 480	21%	+7,6%
7-8	36 724	22%	+5,6%
9-11	24 515	15%	+8,7%
12-24	5 718	3%	+7,4%
Общий итог	163 541	100%	+5,2%

Средняя цена билета группы кинотеатров представляет собой отношение валового сбора, полученного группой кинотеатров, к количеству проданных билетов указанными кинотеатрами.

Число залов	Средняя наработка (зрителей на сеанс)	Отличие от предыдущей недели
1	10	+13,3%
2	13	+25,1%
3-4	12	+28,1%
5-6	12	+21,8%
7-8	13	+18,5%
9-11	12	+23,0%
12-24	11	+14,3%
Среднее за период	12	+21,3%

Число залов	Средняя заполняемость зала, %	Отличие от предыдущей недели
1	6,9%	+17,6%
2	11,9%	+23,4%
3-4	12,9%	+21,9%
5-6	12,2%	+22,3%
7-8	11,4%	+17,4%
9-11	10,7%	+17,6%
12-24	8,2%	+11,2%
Среднее за период	11,1%	+20,3%

Заполняемость залов в период с 10.11.2022 по 28.12.2022


Вертикальные столбцы отражают среднюю заполненность залов за неделю. Данный показатель отличается от среднего значения, поскольку число зрителей разное.

Показатели работы кинотеатров в зависимости от количества залов по фильмам ТОП-12

ТОП-12 фильмов по зрителям	Категория: 1 зал							
	всего к/т в категории	всего залов в категории	зрителей	сеансов	Зрителей на к/т	зрителей на кинозал	Сеансов на к/т	сеансов на кинозал
Чук и Гек. Большое приключение	877	878	44 425	3 892	51	51	4	4
Непослушник 2	984	985	38 187	4 277	39	39	4	4
Мира	932	933	32 061	4 241	34	34	5	5
Елки 9	119	120	5 084	370	43	42	3	3
Бывшие. Harry end	487	488	10 094	1 640	21	21	3	3
Чебурашка	339	340	17 801	750	53	52	2	2
Маша и Медведь в кино: 12 месяцев	657	657	15 931	2 051	24	24	3	3
Щелкунчик и волшебная флейта	558	558	13 882	1 505	25	25	3	3
Тайный Санта	38	38	695	108	18	18	3	3
Заклятье: 13-й этаж	-	-	-	-	-	-	-	-
Приключения Тедди	22	22	341	43	16	16	2	2
Новая игрушка	45	45	738	122	16	16	3	3

Категория: 2 зала							
всего к/т в категории	всего залов в категории	зрителей	сеансов	Зрителей на к/т	зрителей на кинозал	Сеансов на к/т	сеансов на кинозал
254	392	33 794	2 751	133	86	11	7
256	377	28 904	2 723	113	77	11	7
245	383	22 589	2 674	92	59	11	7
114	134	9 481	632	83	71	6	5
205	305	15 738	1 986	77	52	10	7
176	190	13 263	411	75	70	2	2
235	308	11 109	1 429	47	36	6	5
210	251	11 960	913	57	48	4	4
18	23	877	68	49	38	4	3
-	-	-	-	-	-	-	-
18	19	984	69	55	52	4	4
36	45	892	141	25	20	4	3

ТОП-12 фильмов по зрителям	Категория: 3-4 зала							
	всего к/т в категории	всего залов в категории	зрителей	сеансов	Зрителей на к/т	зрителей на кинозал	Сеансов на к/т	сеансов на кинозал
Чук и Гек. Большое приключение	247	535	50 608	4 509	205	95	18	8
Непослушник 2	246	512	44 949	4 154	183	88	17	8
Мира	240	525	37 594	4 607	157	72	19	9
Елки 9	197	344	28 877	1 955	147	84	10	6
Бывшие. Harry end	234	498	34 483	3 978	147	69	17	8
Чебурашка	214	279	25 115	680	117	90	3	2
Маша и Медведь в кино: 12 месяцев	236	418	16 147	2 082	68	39	9	5
Щелкунчик и волшебная флейта	219	317	10 906	1 256	50	34	6	4
Тайный Санта	59	78	2 784	291	47	36	5	4
Заклятье: 13-й этаж	13	24	1 174	88	90	49	7	4
Приключения Тедди	73	93	3 580	332	49	38	5	4
Новая игрушка	89	119	2 596	430	29	22	5	4

Категория: 5-6 залов							
всего к/т в категории	всего залов в категории	зрителей	сеансов	Зрителей на к/т	зрителей на кинозал	Сеансов на к/т	сеансов на кинозал
190	506	61 727	5 033	325	122	26	10
191	528	61 574	5 181	322	117	27	10
179	530	47 245	5 593	264	89	31	11
185	427	51 120	3 322	276	120	18	8
179	502	46 297	4 985	259	92	28	10
174	251	26 417	671	152	105	4	3
184	395	20 367	2 305	111	52	13	6
175	316	16 288	1 624	93	52	9	5
107	163	7 653	742	72	47	7	5
34	51	3 234	224	95	63	7	4
106	165	5 299	586	50	32	6	4
142	214	6 399	966	45	30	7	5

ТОП-12 фильмов по зрителям	Категория: 7-8 залов							
	всего к/т в категории	всего залов в категории	зрителей	сеансов	Зрителей на к/т	зрителей на кинозал	Сеансов на к/т	сеансов на кинозал
Чук и Гек. Большое приключение	147	421	64 117	4 836	436	152	33	11
Непослушник 2	146	460	69 726	4 947	478	152	34	11
Мира	146	508	58 920	6 172	404	116	42	12
Елки 9	146	428	73 505	4 044	503	172	28	9
Бывшие. Harry end	138	501	60 758	5 728	440	121	42	11
Чебурашка	137	192	27 924	540	204	145	4	3
Маша и Медведь в кино: 12 месяцев	146	321	20 323	2 039	139	63	14	6
Щелкунчик и волшебная флейта	143	272	18 274	1 628	128	67	11	6
Тайный Санта	105	203	11 954	822	114	59	8	4
Заклятье: 13-й этаж	65	147	9 518	574	146	65	9	4
Приключения Тедди	102	168	8 136	728	80	48	7	4
Новая игрушка	127	236	7 025	973	55	30	8	4

Категория: 9-11 залов							
всего к/т в категории	всего залов в категории	зрителей	сеансов	Зрителей на к/т	зрителей на кинозал	Сеансов на к/т	сеансов на кинозал
76	232	35 076	2 771	462	151	36	12
76	223	38 751	3 147	510	174	41	14
76	289	32 358	3 754	426	112	49	13
76	261	48 941	3 049	644	188	40	12
73	307	44 254	3 943	606	144	54	13
75	101	15 557	299	207	154	4	3
76	183	12 078	1 216	159	66	16	7
74	165	10 859	992	147	66	13	6
60	115	7 018	537	117	61	9	5
47	117	8 818	513	188	75	11	4
60	121	4 834	525	81	40	9	4
73	151	4 589	625	63	30	9	4

Заполняемость кинозалов крупнейших киносетей на сеансах фильма-лидера недели

Фильм-лидер недели на вечерних сеансах: мелодрама «Бывшие. Harry end».

Максимальную заполняемость залов фильма-лидера на вечерних сеансах продемонстрировала сеть «Империя грез» (19,1%).

Киносеть	22.12.2022	23.12.2022	24.12.2022	25.12.2022	26.12.2022	27.12.2022	28.12.2022	Итого за период
	ЧТ	ПТ	СБ	ВС	ПН	ВТ	СР	
Империя грез	23,5%	24,2%	16,8%	15,0%	13,2%	10,4%	31,1%	19,1%
Монитор	20,2%	16,6%	20,2%	16,6%	13,2%	16,3%	20,6%	17,8%
Киномакс	22,6%	16,7%	20,2%	15,5%	13,7%	13,2%	12,8%	16,0%
Мираж Синема	16,2%	17,3%	20,5%	16,8%	15,7%	11,7%	10,4%	15,7%
КАРО ФИЛЬМ	18,6%	18,7%	22,7%	17,0%	10,2%	10,0%	10,9%	15,4%
Mori Cinema	10,9%	11,8%	13,7%	10,1%	8,5%	17,3%	13,4%	12,4%
Пять звезд	11,2%	13,3%	15,1%	13,4%	8,2%	8,4%	9,4%	11,4%
КиноFormat	10,6%	13,2%	16,5%	12,2%	8,9%	10,5%	7,6%	11,3%
Объединенная сеть кинотеатров СИНЕМА ПАРК и ФОРМУЛА КИНО	10,1%	10,5%	13,3%	10,3%	7,6%	9,7%	6,7%	9,9%
Алмаз Синема	13,1%	13,1%	9,4%	8,2%	5,9%	6,9%	4,9%	8,5%
Премьер-Зал	7,7%	9,6%	9,7%	7,8%	7,3%	8,3%	8,1%	8,5%

Репертуарное планирование кинотеатров с наибольшей выручкой за период

В кинотеатрах с наибольшей выручкой за прошедшую неделю доля кассовых сборов фильма-лидера недели «Чук и Гек. Большое приключение» варьировалась от 5,9% до 24,5% в зависимости от категории количества залов. В кинотеатре самой большой категории, 12-24 зала, с наибольшей выручкой за прошедшую неделю лидировала мелодрама «Бывшие. Harry end», собравшая 21,5% кассовых сборов. В кинотеатрах двух категорий с наибольшей выручкой лидировала новогодняя комедия «Елки 9»: в кинотеатре с наибольшей выручкой категории 9-11 залов доля кассовых сборов составила 18,9%, в кинотеатре категории 7-8 залов доля сборов – 21,5%. В двухзальном кинотеатре лидировала комедия «Непослушник 2» с долей кассовых сборов в 21,4%.

Категория: 12-24 зала	Кол-во сеансов	Доля сеансов	Доля кассовых сборов
Бывшие. Harry end	78	13,4%	21,5%
Мира	92	15,9%	12,8%
Елки 9	58	10,0%	12,1%
Треугольник печали	26	4,5%	7,4%
Непослушник 2	51	8,8%	7,4%
Чук и Гек. Большое приключение	50	8,6%	5,9%
Ламборгини: человек-легенда	21	3,6%	5,8%
Чебурашка	4	0,7%	3,9%
Заклятье: 13-й этаж	14	2,4%	3,2%
Приключения Тедди	23	4,0%	2,2%
Щелкунчик и волшебная флейта	23	4,0%	1,9%
Клаустрофобы. Долина дьявола	7	1,2%	1,7%
Драйв	7	1,2%	1,7%
Маша и Медведь в кино: 12 месяцев	24	4,1%	1,7%
Новая игрушка	14	2,4%	1,6%
Последний рейс	14	2,4%	1,5%
Петр I. Последний царь и первый император	7	1,2%	1,4%
СЕРДЦЕ ПАРМЫ	7	1,2%	1,0%
Проклятье: Разгадка	7	1,2%	1,0%
Покерфейс	7	1,2%	0,9%
Тайный Санта	7	1,2%	0,8%
Призраки прошлого	8	1,4%	0,8%
Таинственное убийство	7	1,2%	0,7%
Песнь моря	8	1,4%	0,4%
На тебе сошелся клином белый свет	7	1,2%	0,3%
Рок Дог 2	2	0,3%	0,1%
Тори и Локита	6	1,0%	0,1%
Новогодний переполох	1	0,2%	0,0%
Итого	580	100%	100%



Категория: 9-11 залов	Кол-во сеансов	Доля сеансов	Доля кассовых сборов
Елки 9	61	12,4%	18,9%
Бывшие. Harry end	79	16,0%	16,4%
Мира	80	16,2%	13,4%
Непослушник 2	48	9,7%	10,7%
Чук и Гек. Большое приключение	39	7,9%	8,5%
Ламборгини: человек-легенда	12	2,4%	4,4%
Чебурашка	4	0,8%	4,3%
Щелкунчик и волшебная флейта	18	3,7%	3,2%
Новая игрушка	20	4,1%	3,2%
Тайный Санта	7	1,4%	2,5%
Маша и Медведь в кино: 12 месяцев	40	8,1%	2,3%
Астрал. Реинкарнация	7	1,4%	1,6%
Заклятье: 13-й этаж	8	1,6%	1,6%
МУЛЬТ в кино. Выпуск №150	4	0,8%	1,5%
Новогодний переполох	5	1,0%	1,2%
Покерфейс	7	1,4%	1,2%
Последний рейс	6	1,2%	1,0%
СЕРДЦЕ ПАРМЫ	7	1,4%	0,9%
Приключения Тедди	7	1,4%	0,7%
Призраки прошлого	7	1,4%	0,6%
Большое путешествие. Специальная доставка	7	1,4%	0,6%
Петр I. Последний царь и первый император	6	1,2%	0,4%
Царство против разбойников	6	1,2%	0,3%
СантаМэн	2	0,4%	0,3%
Проклятье: Разгадка	4	0,8%	0,1%
Одни на каникулах	1	0,2%	0,1%
Другая	1	0,2%	0,0%
Итого	493	100,0%	100,0%
Категория: 7-8 залов	Кол-во сеансов	Доля сеансов	Доля кассовых сборов
Елки 9	47	14,2%	21,5%
Непослушник 2	42	12,7%	15,0%
Бывшие. Harry end	34	10,3%	13,9%
Мира	39	11,8%	9,6%
Чук и Гек. Большое приключение	34	10,3%	9,2%
Щелкунчик и волшебная флейта	32	9,7%	8,2%
Чебурашка	4	1,2%	7,3%
Маша и Медведь в кино: 12 месяцев	13	3,9%	2,4%
Тайный Санта	8	2,4%	2,2%
Ламборгини: человек-легенда	6	1,8%	1,9%
СЕРДЦЕ ПАРМЫ	6	1,8%	1,6%
Приключения Тедди	7	2,1%	1,6%
Новая игрушка	9	2,7%	1,5%
Заклятье: 13-й этаж	7	2,1%	1,2%
Треугольник печали	7	2,1%	0,8%
Последний рейс	4	1,2%	0,4%
Чинк: хвостатый детектив	5	1,5%	0,4%
Проклятье: Разгадка	5	1,5%	0,4%
Новогодний переполох	4	1,2%	0,3%
Тень. Взять Гордея	6	1,8%	0,3%
Другая	5	1,5%	0,2%
МУЛЬТ в кино. Выпуск №150	4	1,2%	0,1%
Призраки прошлого	1	0,3%	0,1%
В эфире	1	0,3%	0,0%
Итого	330	100,0%	100,0%
Категория: 5-6 залов	Кол-во сеансов	Доля сеансов	Доля кассовых сборов
Чук и Гек. Большое приключение	37	16,0%	19,7%
Елки 9	38	16,5%	15,7%
Непослушник 2	23	10,0%	14,4%
Мира	41	17,7%	13,2%
Чебурашка	4	1,7%	10,2%
Бывшие. Harry end	13	5,6%	7,7%
Щелкунчик и волшебная флейта	13	5,6%	5,0%
Маша и Медведь в кино: 12 месяцев	20	8,7%	4,2%
Новая игрушка	13	5,6%	2,7%
СЕРДЦЕ ПАРМЫ	7	3,0%	2,1%



Ламборгини: человек-легенда	6	2,6%	1,6%
Последний рейс	7	3,0%	1,5%
Приключения Тедди	3	1,3%	1,1%
Тайный Санта	5	2,2%	0,9%
МУЛЬТ в кино. Выпуск №150	1	0,4%	0,0%
Итого	231	100,0%	100,0%
Категория: 3-4 зала	Кол-во сеансов	Доля сеансов	Доля кассовых сборов
Чук и Гек. Большое приключение	26	22,0%	24,5%
Мира	14	11,9%	14,1%
Елки 9	13	11,0%	11,0%
Ламборгини: человек-легенда	7	5,9%	9,7%
Таинственное убийство	14	11,9%	9,0%
Чебурашка	4	3,4%	8,8%
Заклятье: 13-й этаж	7	5,9%	7,1%
Приключения маленького Бахи	13	11,0%	6,3%
Приключения Тедди	7	5,9%	4,1%
Непослушник 2	7	5,9%	3,9%
Маша и Медведь в кино: 12 месяцев	6	5,1%	1,6%
Итого	118	100,0%	100,0%
Категория: 2 зала	Кол-во сеансов	Доля сеансов	Доля кассовых сборов
Непослушник 2	12	16,7%	21,4%
Чебурашка	3	4,2%	19,4%
Чук и Гек. Большое приключение	15	20,8%	17,7%
Мира	15	20,8%	16,7%
Бывшие. Гарри энд	13	18,1%	15,4%
Щелкунчик и волшебная флейта	7	9,7%	5,5%
Маша и Медведь в кино: 12 месяцев	7	9,7%	3,8%
Итого	72	100,0%	100,0%
Категория: 1 зал	Кол-во сеансов	Доля сеансов	Доля кассовых сборов
Чук и Гек. Большое приключение	14	28,6%	19,7%
Непослушник 2	7	14,3%	19,2%
Чебурашка	2	4,1%	18,8%
Елки 9	5	10,2%	17,4%
Мира	7	14,3%	9,8%
Бывшие. Гарри энд	7	14,3%	8,4%
Маша и Медведь в кино: 12 месяцев	7	14,3%	6,6%
Итого	49	100,0%	100,0%

Основные показатели кинопроката в регионах Российской Федерации

Регион	Наработка на сеанс по зрителям	Средняя заполняемость залов	Средняя цена билета
Адыгея Респ.	11	7,3%	270,4
Алтай Респ.	11	6,3%	161,9
Алтайский край	12	9,7%	255,0
Амурская обл.	8	10,5%	309,9
Архангельская обл.	11	11,2%	265,2
Астраханская обл.	10	8,8%	224,6
Башкортостан Респ.	12	11,5%	236,1
Белгородская обл.	10	8,4%	251,3
Брянская обл.	12	9,6%	315,0
Бурятия Респ.	12	12,1%	217,0
Владимирская обл.	16	13,9%	246,9
Волгоградская обл.	14	10,0%	225,5
Вологодская обл.	14	13,1%	249,5
Воронежская обл.	17	14,0%	265,2
Дагестан Респ.	27	27,5%	268,7
Еврейская АОбл.	8	7,6%	269,3
Забайкальский край	15	10,9%	269,8
Ивановская обл.	14	15,4%	280,1
Ингушетия Респ.	7	4,2%	311,7
Иркутская обл.	11	10,0%	266,8
Кабардино-Балкарская Респ.	9	8,2%	204,8
Калининградская обл.	9	10,2%	275,1
Калмыкия Респ.	15	15,4%	259,4
Калужская обл.	11	9,5%	247,9
Камчатский край	15	12,1%	429,8
Карачаево-Черкесская Респ.	12	19,7%	309,8
Карелия Респ.	9	10,7%	252,2
Кемеровская обл.	10	8,8%	268,1
Кировская обл.	9	11,6%	239,0
Коми Респ.	8	6,7%	268,1
Костромская обл.	15	10,4%	203,4
Краснодарский край	13	10,3%	304,3
Красноярский край	17	10,4%	189,2
Крым Респ.	11	13,1%	311,7
Курганская обл.	8	9,5%	209,3
Курская обл.	10	9,3%	179,4
Ленинградская обл.	10	8,6%	264,3
Липецкая обл.	13	11,3%	264,9
Магаданская обл.	8	10,2%	295,3
Марий Эл Респ.	11	10,8%	228,3
Мордовия Респ.	14	13,0%	228,2
Москва г.	10	9,7%	389,3
Московская обл.	11	10,0%	345,8
Мурманская обл.	7	7,4%	276,4
Ненецкий АО	8	26,4%	304,1
Нижегородская обл.	18	14,1%	233,1
Новгородская обл.	8	7,5%	229,1
Новосибирская обл.	13	11,1%	280,3
Омская обл.	11	12,4%	174,7
Оренбургская обл.	11	10,2%	239,1
Орловская обл.	12	8,4%	258,9
Пензенская обл.	13	18,4%	244,5
Пермский край	13	11,6%	247,6
Приморский край	15	11,2%	374,8
Псковская обл.	11	11,2%	268,7



Регион	Наработка на сеанс по зрителям	Средняя заполняемость залов	Средняя цена билета
Ростовская обл.	14	14,3%	316,8
Рязанская обл.	11	8,1%	220,0
Самарская обл.	10	10,6%	245,3
Санкт-Петербург г.	10	9,2%	282,4
Саратовская обл.	13	13,0%	242,9
Саха (Якутия) Респ.	17	15,3%	340,5
Сахалинская обл.	10	7,7%	287,3
Свердловская обл.	12	12,0%	216,2
Севастополь г.	10	12,8%	267,4
Северная Осетия - Алания Респ.	12	13,7%	277,6
Смоленская обл.	12	8,5%	257,5
Ставропольский край	16	14,1%	333,0
Тамбовская обл.	11	10,8%	234,8
Татарстан Респ.	14	14,3%	245,6
Тверская обл.	11	11,7%	284,5
Томская обл.	14	9,5%	289,8
Тульская обл.	16	14,2%	233,0
Тыва Респ.	5	4,7%	133,6
Тюменская обл.	10	10,1%	247,8
Удмуртская Респ.	11	12,6%	205,1
Ульяновская обл.	11	10,2%	256,0
Хабаровский край	15	11,9%	385,4
Хакасия Респ.	10	8,0%	207,3
Ханты-Мансийский АО - Югра	10	11,1%	252,1
Челябинская обл.	13	12,0%	212,1
Чеченская Респ.	11	12,7%	302,2
Чувашская Респ.	12	12,7%	238,0
Чукотский АО	16	5,8%	271,6
Ямало-Ненецкий АО	6	9,7%	324,1
Ярославская обл.	14	10,9%	234,3
Средний показатель по Российской Федерации	12	11,1%	279,0