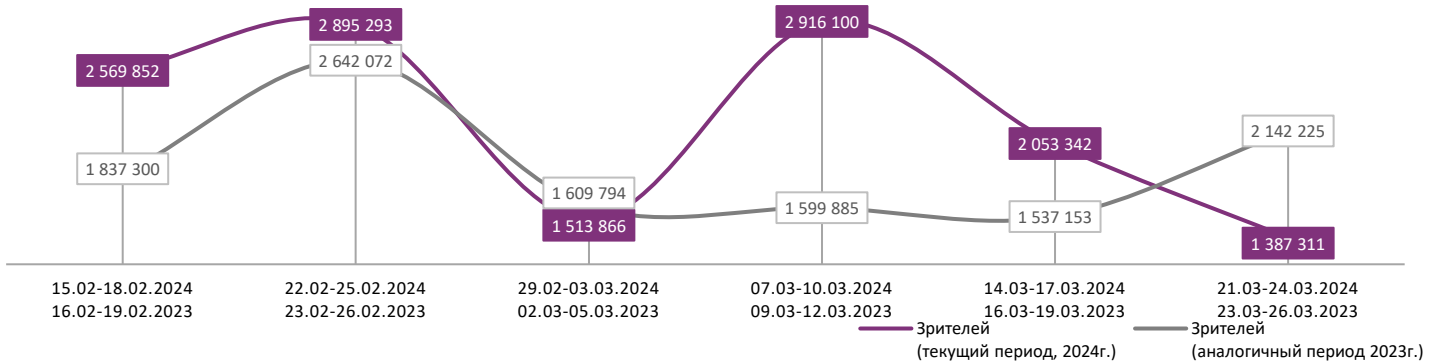
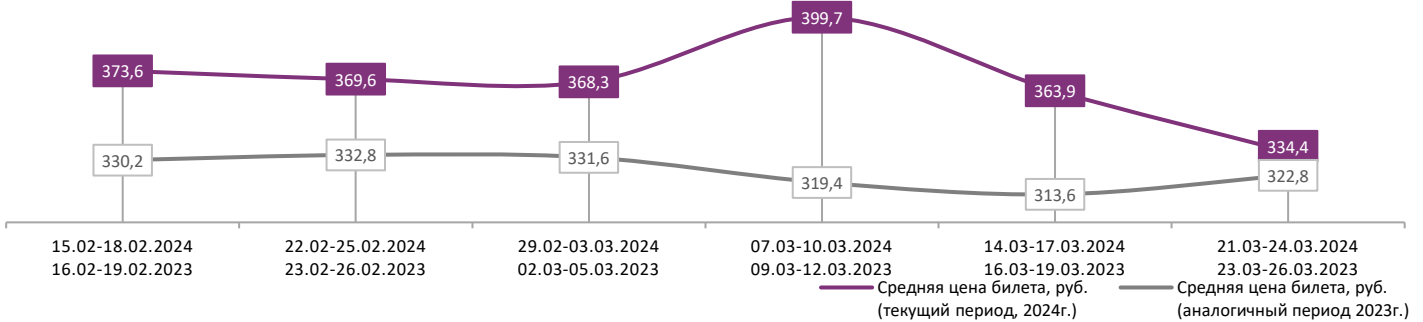


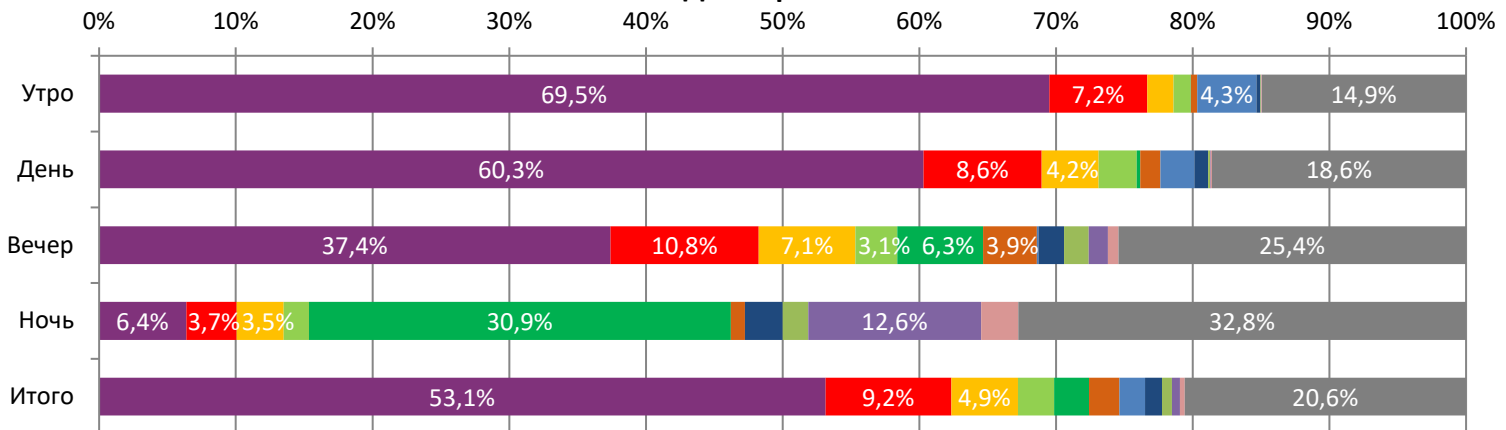
ДИНАМИКА КОЛИЧЕСТВА ЗРИТЕЛЕЙ ПО УИКЕНДАМ



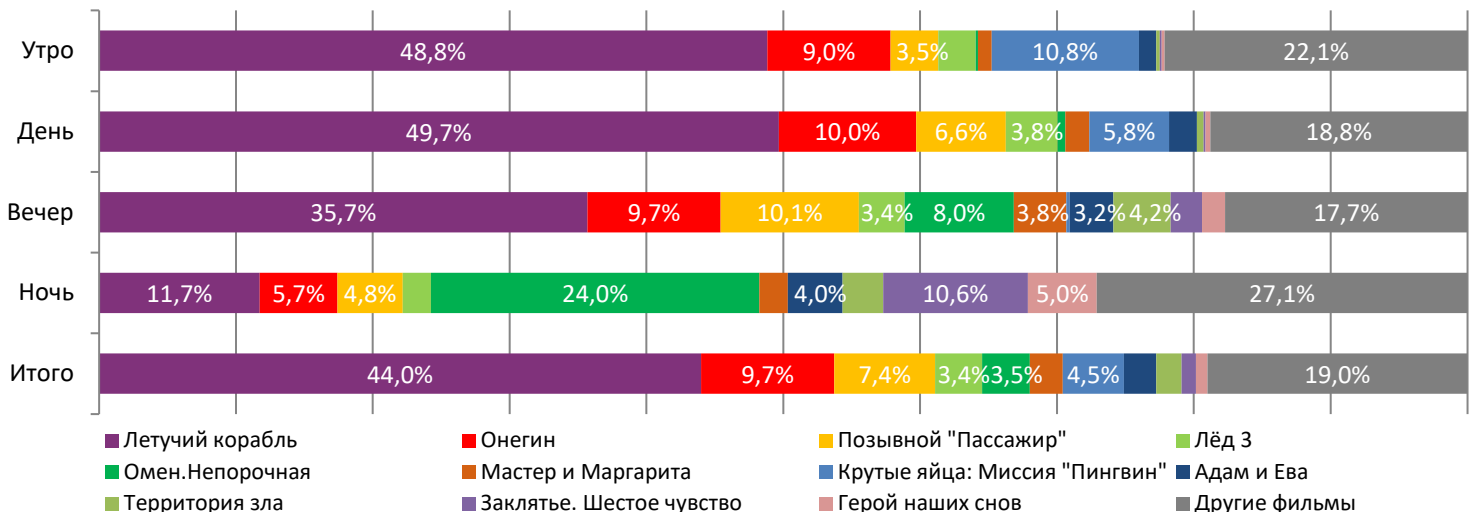
ДИНАМИКА СРЕДНЕЙ ЦЕНЫ БИЛЕТА ПО УИКЕНДАМ



Доля зрителей



Доля сеансов



Временные интервалы по времени начала сеанса считаются следующим образом: «Утро» - с 06:00 до 11:59, «День» - с 12:00 по 17:59, «Вечер» - с 18:00 по 23:59, «Ночь» - с 00:00 по 05:59.

Доля зрителей отдельного фильма рассчитывается как соотношение количества проданных билетов на сеансы фильма в указанный период к количеству проданных билетов на все сеансы фильмов, демонстрируемых в аналогичный временной промежуток.

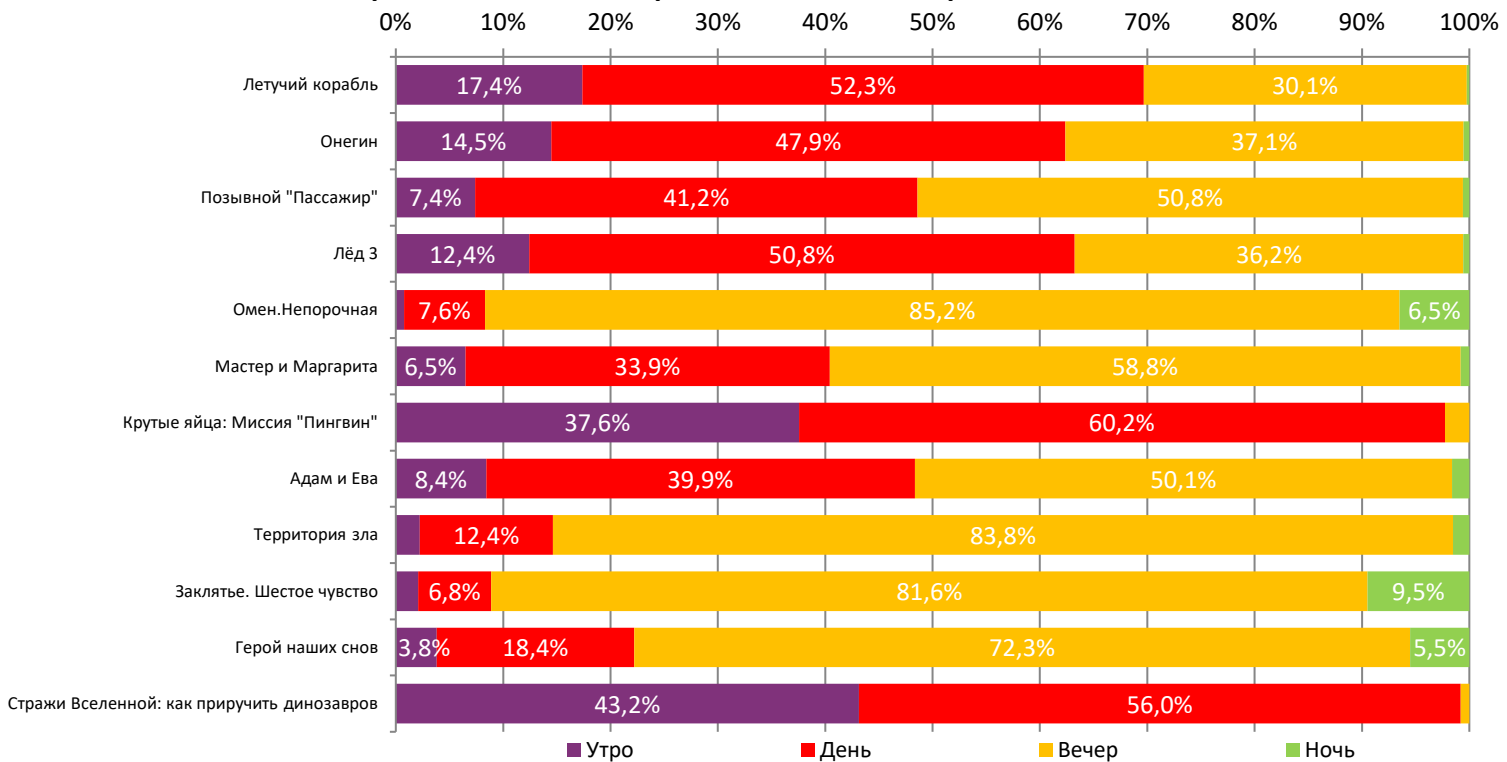
Доля сеансов отдельного релиза рассчитывается как соотношение количества состоявшихся сеансов фильма в указанный период к количеству состоявшихся сеансов всех фильмов, демонстрируемых в аналогичный временной промежуток.



Основные показатели кинопроката

№	Название фильма	№ ПУ	Дата релиза	Неделя проката	Возрастное ограничение	Прокатчик	За период с 21.03 по 24.03.2024					Всего					
							Наработка на сеанс по зрителям	Зрители	Изменение, %	Сборы, руб.	Изменение, %	Сеансы	Средняя цена билета	Зрители	Сборы, руб.	Сеансы	
1	Летучий корабль	111002724	21.03.2024	1	6+	NKI	20	737 196	-	227 821 107	-	36 253	309,0	737 274	227 823 697	36 255	
2	Онегин	111001424	07.03.2024	3	12+	AK	16	127 650	-72,2%	46 027 380	-72,5%	8 012	360,6	1 748 768	647 565 661	83 810	
3	Позывной "Пассажир"	111003924	14.03.2024	2	16+	AK	11	67 755	-60,7%	21 377 589	-62,8%	6 074	315,5	311 084	97 880 418	24 193	
4	Лёд 3	111002024	14.02.2024	6	6+	NMG	13	36 793	-78,8%	13 109 517	-77,9%	2 835	356,3	5 107 969	1 828 878 727	198 127	
5	Омен.Непорочная	121009224	21.03.2024	1	18+	GF	12	35 249	-	12 812 506	-	2 860	363,5	35 249	12 812 506	2 860	
6	Мастер и Маргарита	111034423	25.01.2024	9	18+	AK	16	30 801	-64,9%	13 906 296	-65,7%	1 987	451,5	5 434 329	2 263 590 518	217 227	
7	Крутые яйца: Миссия "Пингвин"	124002224	21.03.2024	1	6+	VLG	7	26 042	-	6 571 073	-	3 691	252,3	26 993	6 957 827	3 724	
8	Адам и Ева	111004024	07.03.2024	3	12+	CP	9	17 076	-84,5%	5 771 997	-84,0%	1 936	338,0	462 199	155 266 001	40 139	
9	Территория зла	121007224	21.03.2024	1	18+	PRD	7	10 252	-	4 509 809	-	1 523	439,9	10 252	4 509 809	1 523	
10	Заклятье. Шестое чувство	121008224	14.03.2024	2	18+	WP	9	8 125	-73,0%	2 760 855	-74,7%	866	339,8	52 562	17 840 992	4 368	
11	Герой наших снов	121007824	14.03.2024	2	18+	EXP	7	4 808	-83,1%	1 999 948	-84,0%	707	416,0	46 544	19 168 269	6 023	
12	Стражи Вселенной: как приручить динозавров	124001524	21.03.2024	1	6+	EXP	5	4 754	-	1 115 766	-	869	234,7	15 310	3 692 161	1 981	
ИТОГО ТОП-12:							1 106 501	-10,2%	357 783 840	-16,6%	67 613						
Доля ТОП-12 в совокупных показателях периода:							79,8%		77,1%		82,1%						

Распределение сеансов фильмов ТОП-12 по времени показа



ТОП-12 фильмов по наработке на сеанс

№	Название фильма	Количество сеансов	Наработка, зрителей	В % от средней наработки на сеанс
1	Летучий корабль	36 253	20	120,8%
2	НЕЧИСТЬ	117	16	95,3%
3	Онегин	8 012	16	94,6%
4	Мастер и Маргарита	1 987	16	92,1%
5	Мальчик и птица	96	14	81,5%
6	Лёд 3	2 835	13	77,1%
7	Омен.Непорочная	2 860	12	73,2%
8	КЛАУСТРОФОБЫ: ИНСОМНИЯ	148	12	68,5%
9	Три богатыря и Пуп Земли	316	11	68,2%
10	Командир	82	11	67,7%
11	Позывной "Пассажир"	6 074	11	66,3%
12	В Арктику	165	11	64,9%

17 - средняя наработка на сеанс (зрителей на сеанс) в отчетном периоде.



Число залов	Средняя цена билета, руб.
1	224,3
2	273,7
3-4	328,0
5-6	350,8
7-8	358,4
9-11	377,9
12-24	520,6
Среднее за период	334,4

Число залов	Средняя наработка (зрителей на сеанс)
1	13
2	17
3-4	17
5-6	18
7-8	19
9-11	16
12-24	12
Среднее за период	17

Число залов	Сеансов за период	% от итога
1	11 544	14%
2	7 818	9%
3-4	14 928	18%
5-6	16 913	21%
7-8	17 142	21%
9-11	11 507	14%
12-24	2 547	3%
Общий итог	82 399	100%

Число залов	Средняя заполняемость зала, %
1	9,3%
2	15,5%
3-4	17,7%
5-6	18,4%
7-8	16,8%
9-11	14,5%
12-24	9,6%
Среднее за период	15,6%

Лучшее репертуарное планирование в зависимости от количества залов

Категория: 12-24 зала	Кол-во сеансов	Доля сеансов	Доля кассовых сборов
Летучий корабль	92	26,4%	39,3%
Онегин	34	9,8%	18,5%
Мастер и Маргарита	21	6,0%	8,4%
Позывной "Пассажир"	16	4,6%	5,8%
Территория зла	14	4,0%	4,1%
Омен.Непорочная	17	4,9%	3,9%
Одна жизнь	11	3,2%	3,4%
Заклятье. Шестое чувство	13	3,7%	2,6%
Лёд 3	12	3,4%	2,4%
Крутые яйца: Миссия "Пингвин"	23	6,6%	2,3%
Адам и Ева	17	4,9%	2,2%
Кот и пёс	19	5,5%	1,7%
Конец славы	7	2,0%	1,4%
Мальчик и птица	7	2,0%	0,9%
Стражи Вселенной: как приручить динозавров	12	3,4%	0,6%
Теория простых чисел	5	1,4%	0,6%
Герой наших снов	2	0,6%	0,3%
Шёпот сердца	4	1,1%	0,3%
В Арктику	5	1,4%	0,2%
Нежный восток	3	0,9%	0,2%
Обнаженная муза Пьера Боннара	3	0,9%	0,2%
Стиффелио	1	0,3%	0,2%
Смешарики снимают кино	2	0,6%	0,1%
Любовь со второго взгляда	2	0,6%	0,1%
Первая дуэль	1	0,3%	0,1%
Турбозавры. Год Дракона	3	0,9%	0,1%
Воздух	1	0,3%	0,0%
МУЛЬТ в кино. Выпуск № 166	1	0,3%	0,0%
Итого	348	100%	100%

Категория: 9-11 залов	Кол-во сеансов	Доля сеансов	Доля кассовых сборов
Летучий корабль	83	44,6%	58,6%
Онегин	20	10,8%	12,1%
Омен.Непорочная	9	4,8%	5,3%
Мастер и Маргарита	8	4,3%	4,3%
Лёд 3	7	3,8%	3,8%
Позывной "Пассажир"	6	3,2%	2,8%
Заклятье. Шестое чувство	3	1,6%	2,0%



ФОНД
КИНО

УИКЕНД №12
21.03 – 24.03.2024



ЕДИНАЯ
АВТОМАТИЗИРОВАННАЯ
ИНФОРМАЦИОННАЯ
СИСТЕМА

В Арктику	6	3,2%	1,8%
Герой наших снов	3	1,6%	1,7%
Адам и Ева	4	2,2%	1,5%
Неспящие в Сеуле	5	2,7%	1,1%
Крутые яйца: Миссия "Пингвин"	5	2,7%	1,1%
Демоны дома Гарретов	3	1,6%	0,9%
Командир	3	1,6%	0,7%
Выжившие. Бетонная утопия	3	1,6%	0,6%
Любовь со второго взгляда	2	1,1%	0,5%
Кот и пёс	3	1,6%	0,3%
Обнаженная муза Пьера Боннара	2	1,1%	0,3%
Стиффелио	1	0,5%	0,2%
Стражи Вселенной: как приручить динозавров	3	1,6%	0,2%
Как Иван Пигарёв сон изучал	2	1,1%	0,1%
Бременские музыканты	2	1,1%	0,1%
МУЛЬТ в кино. Выпуск №167	1	0,5%	0,0%
Фрау	1	0,5%	0,0%
В тихом омуте	1	0,5%	0,0%
Итого	186	100,0%	100,0%

Категория: 7-8 залов	Кол-во сеансов	Доля сеансов	Доля кассовых сборов
Летучий корабль	59	38,3%	49,6%
Онегин	19	12,3%	18,4%
Лёд 3	6	3,9%	5,5%
Мастер и Маргарита	3	1,9%	5,1%
Омен.Непорочная	7	4,5%	4,3%
Герой наших снов	3	1,9%	3,0%
Неспящие в Сеуле	6	3,9%	1,8%
Позывной "Пассажир"	4	2,6%	1,7%
Крутые яйца: Миссия "Пингвин"	7	4,5%	1,6%
В Арктику	3	1,9%	1,5%
НЕЧИСТЬ	3	1,9%	1,4%
Заклятье. Шестое чувство	3	1,9%	1,4%
Адам и Ева	3	1,9%	1,2%
КЛАУСТРОФОБЫ: ИНСОМНИЯ	3	1,9%	1,1%
Стражи Вселенной: как приручить динозавров	3	1,9%	0,4%
Выжившие. Бетонная утопия	1	0,6%	0,3%
Бременские музыканты	2	1,3%	0,3%
Как Иван Пигарёв сон изучал	1	0,6%	0,2%
Любовь со второго взгляда	2	1,3%	0,2%
Обнаженная муза Пьера Боннара	3	1,9%	0,2%
Алые паруса	2	1,3%	0,1%
Командир	1	0,6%	0,1%
Стиффелио	1	0,6%	0,1%
Кот и пёс	2	1,3%	0,1%
Нежный восток	1	0,6%	0,1%
Немая жизнь: История женщины в черном	2	1,3%	0,1%
Фрау	1	0,6%	0,0%
Три цвета: Синий	1	0,6%	0,0%
В тихом омуте	1	0,6%	0,0%
МУЛЬТ в кино. Выпуск №167	1	0,6%	0,0%
Итого	154	100,0%	100,0%

Категория: 5-6 залов	Кол-во сеансов	Доля сеансов	Доля кассовых сборов
Летучий корабль	51	46,4%	66,4%
Позывной "Пассажир"	10	9,1%	7,3%
Онегин	8	7,3%	6,0%
Омен.Непорочная	7	6,4%	4,8%
Адам и Ева	7	6,4%	4,0%
Мастер и Маргарита	4	3,6%	3,3%
Лёд 3	6	5,5%	3,3%
Крутые яйца: Миссия "Пингвин"	5	4,5%	2,0%
Территория зла	6	5,5%	1,8%
Любовь со второго взгляда	2	1,8%	0,7%



МУЛЬТ в кино. Выпуск №167	2	1,8%	0,3%
МУЛЬТ в кино. Выпуск № 166	2	1,8%	0,1%
Итого	110	100,0%	100,0%
Категория: 3-4 зала	Кол-во сеансов	Доля сеансов	Доля кассовых сборов
Летучий корабль	37	60,7%	75,3%
Онегин	17	27,9%	17,7%
Омен.Непорочная	3	4,9%	4,5%
Позывной "Пассажир"	3	4,9%	2,4%
Стражи Вселенной: как приручить динозавров	1	1,6%	0,1%
Итого	61	100,0%	100,0%
Категория: 2 зала	Кол-во сеансов	Доля сеансов	Доля кассовых сборов
Летучий корабль	20	42,6%	68,0%
Позывной "Пассажир"	7	14,9%	13,6%
Омен.Непорочная	4	8,5%	8,6%
Онегин	8	17,0%	7,4%
Крутые яйца: Миссия "Пингвин"	4	8,5%	1,3%
Территория зла	4	8,5%	1,0%
Итого	47	100,0%	100,0%
Категория: 1 зал	Кол-во сеансов	Доля сеансов	Доля кассовых сборов
Летучий корабль	12	60,0%	75,9%
Онегин	4	20,0%	17,2%
Омен.Непорочная	4	20,0%	6,8%
Итого	20	100,0%	100,0%