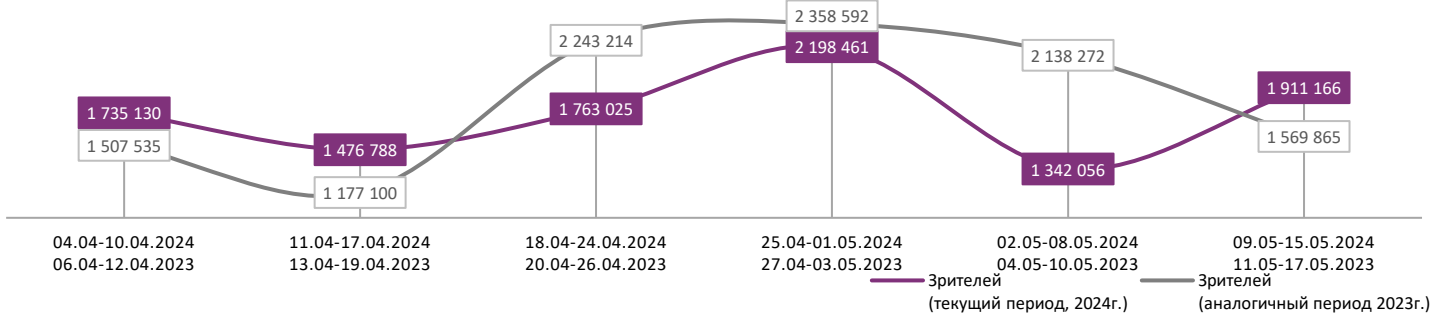
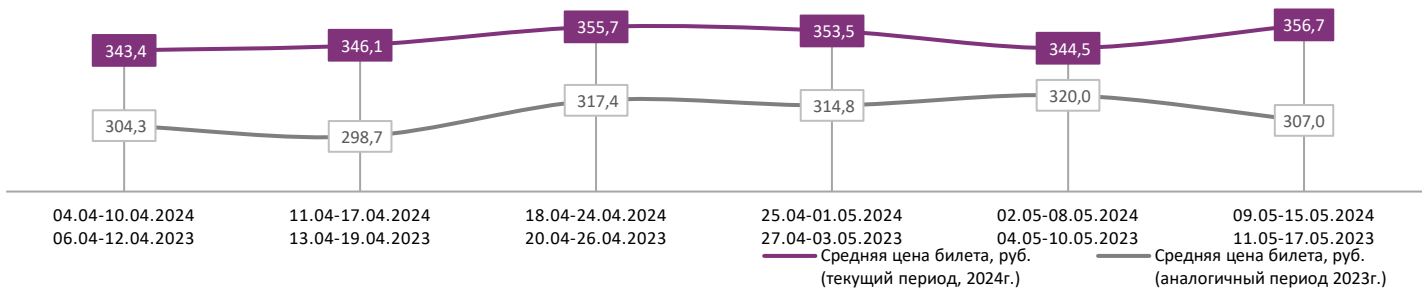


**ДИНАМИКА КОЛИЧЕСТВА ЗРИТЕЛЕЙ ПО НЕДЕЛЯМ**

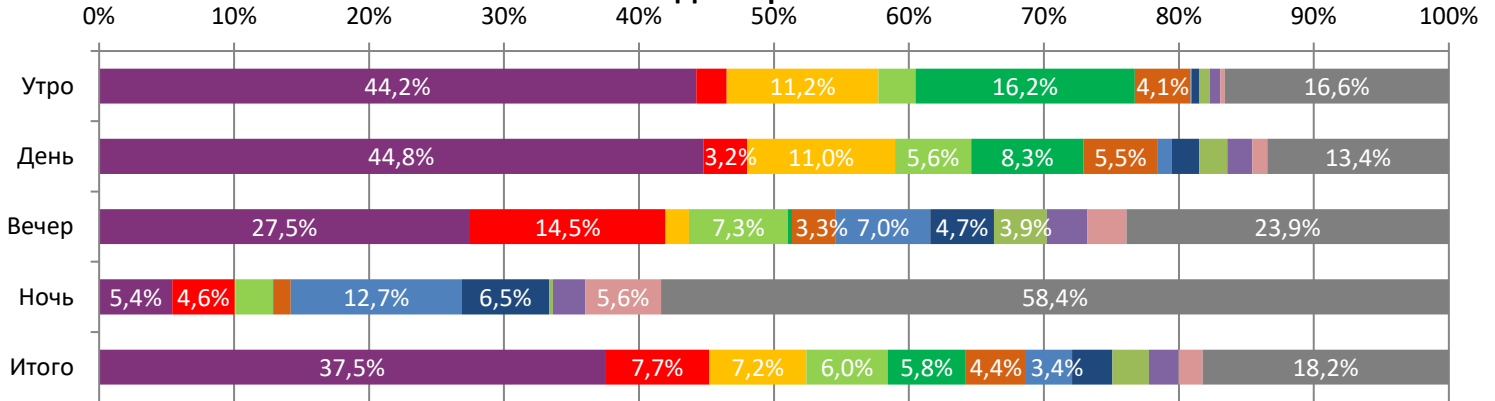


**ДИНАМИКА СРЕДНЕЙ ЦЕНЫ БИЛЕТА ПО НЕДЕЛЯМ**

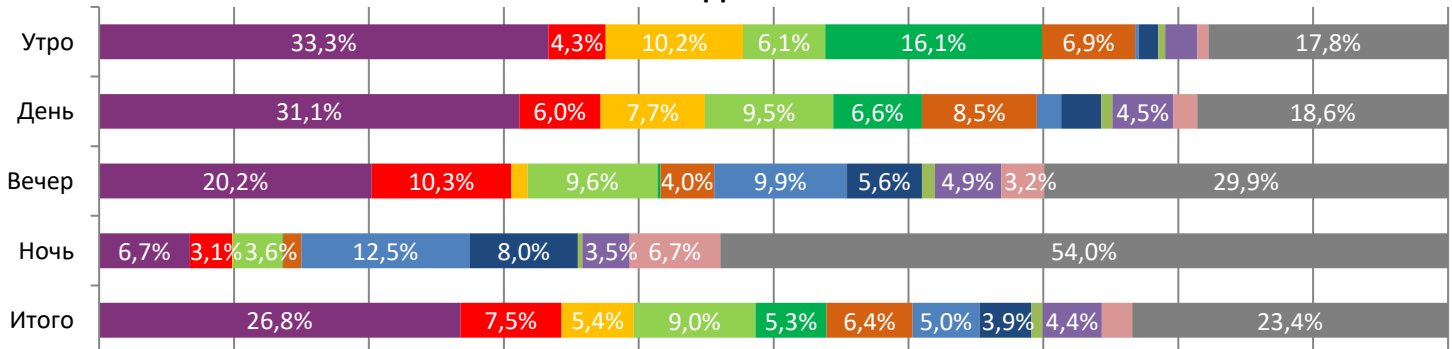


В период с 9 по 15 мая 2024 года посещаемость российских кинотеатров возросла с 1,3 млн до 1,9 млн зрителей, средняя цена билета возросла до 356,7 рубля. Рейтинг фильмов возглавляет приключенческая фантастика «Сто лет тому вперёд», за четвертую неделю проката при доле сеансов в 26,8% фильм привлек 37,5% зрителей. На ночных сеансах лидировал фильм ужасов «Черная вдова. Укус смерти», доля зрителей которого составила 12,7%.

**Доля зрителей**



**Доля сеансов**



- Сто лет тому вперёд
- МИНИСТЕРСТВО НЕДЖЕНТЛЬМЕНСКИХ ДЕЛ
- Летучий корабль
- Как я встретил её маму
- ПРИКЛЮЧЕНИЯ ПАНДЫ
- Блиндаж
- Черная вдова. Укус смерти
- Всемирный потоп
- Рай под ногами матерей
- Любви не бывает?
- Неприличные гости
- Другие фильмы

Временные интервалы по времени начала сеанса считаются следующим образом: «Утро» - с 06:00 до 11:59, «День» - с 12:00 по 17:59, «Вечер» - с 18:00 по 23:59, «Ночь» - с 00:00 по 05:59.  
Доля зрителей отдельного фильма рассчитывается как соотношение количества проданных билетов на сеансы фильма в указанный период к количеству проданных билетов на все сеансы фильмов, демонстрируемых в аналогичный временной промежуток.  
Доля сеансов отдельного релиза рассчитывается как соотношение количества состоявшихся сеансов фильма в указанный период к количеству состоявшихся сеансов всех фильмов, демонстрируемых в аналогичный временной промежуток.

**Основные показатели кинопроката**

№	Название фильма	№ ПУ	Дата релиза	Неделя проката	Возрастное ограничение	Прокатчик	За период с 09.05 по 15.05.2024					Всего					
							Наработка на сеанс по зрителям	Зрители	Изменение, %	Сборы, руб.	Изменение, %	Сеансы	Средняя цена билета	Зрители	Сборы, руб.	Сеансы	
1	Сто лет тому вперёд МИНИСТЕРСТВО	111010224	18.04.2024	4	6+	СР	17	716 374	+36,6%	263 178 099	+37,5%	42 349	367,4	3 337 357	1 221 304 279	222 587	
2	НЕДЖЕНТЛЬМЕНСКИХ ДЕЛ	121017724	13.05.2024	-	18+	VLG	12	147 816	-	62 507 551	-	11 887	422,9	147 816	62 507 551	11 887	
3	Летучий корабль	111002724	21.03.2024	8	6+	NKI	16	137 130	+75,6%	45 727 147	+86,8%	8 464	333,5	3 644 791	1 101 149 178	226 218	
4	Как я встретил её маму	111001324	09.05.2024	1	12+	AK/GORK	8	115 118	-	39 090 199	-	14 274	339,6	115 118	39 090 199	14 274	
5	ПРИКЛЮЧЕНИЯ ПАНДЫ	124002724	25.04.2024	3	6+	VLG	13	110 948	+67,3%	31 392 595	+72,8%	8 348	282,9	319 303	89 522 976	30 364	
6	Блиндаж	111009624	25.04.2024	3	16+	CRP	8	84 824	-1,9%	27 450 155	+7,3%	10 072	323,6	325 597	105 685 234	48 089	
7	Черная вдова. Укус смерти	121017824	09.05.2024	1	18+	СР	8	65 559	-	23 632 832	-	7 846	360,5	65 559	23 632 832	7 846	
8	Всемирный потоп	121010524	01.05.2024	2	18+	EXP	9	57 031	-28,4%	23 054 253	-27,1%	6 095	404,2	149 567	60 014 658	17 239	
9	Рай под ногами матерей	121012324	11.04.2024	5	18+	ABK'PRO	39	51 663	+40,7%	16 478 945	+36,0%	1 319	319,0	155 039	51 009 401	4 867	
10	Любви не бывает?	111008824	01.05.2024	2	18+	VLG	6	41 973	-34,1%	14 881 282	-33,3%	6 916	354,5	116 475	41 126 825	20 525	
11	Неприличные гости	111011324	25.04.2024	3	18+	AK	10	34 252	-40,0%	13 132 653	-35,1%	3 581	383,4	206 362	77 649 016	24 457	
12	Бугимен. Царство мёртвых	121009724	09.05.2024	1	18+	KNLG	10	29 885	-	10 862 251	-	3 064	363,5	30 218	11 004 021	3 093	
<b>ИТОГО ТОП-12:</b>							<b>1 592 573</b>	<b>+45,3%</b>	<b>571 387 962</b>	<b>+47,9%</b>	<b>124 215</b>						
<b>Доля ТОП-12 в совокупных показателях периода:</b>							<b>83,3%</b>		<b>83,8%</b>		<b>78,5%</b>						

Совокупные сборы за неделю составили 681,7 млн рублей. Рейтинг крупнейших фильмов недели возглавляет приключенческая фантастика «Сто лет тому вперёд», за четвертую неделю проката картина собрала 263,2 млн рублей, количество проданных билетов составило 716,4 тыс. Вторую строчку рейтинга занимает боевик «Министерство неджентльменских дел», за три дня проката (дата старта 13 мая 2024 года) кассовые сборы составили 62,5 млн рублей, количество проданных билетов составило 147,8 тыс. Тройку крупнейших фильмов недели замыкает романтический фильм-сказка «Летучий корабль», за восьмую неделю проката фильм собрал 45,7 млн рублей, количество зрителей составило 137,1 тыс. С четвертой строчки рейтинга стартовала в прокате комедия «Как я встретил её маму», за первую неделю проката количество зрителей составило 115,1 тыс., сборы составили 39,1 млн рублей. Пятую строчку рейтинга занимает анимационный фильм «Приключения панды», за третью неделю проката фильм посетили 110,9 тыс. зрителей, фильм собрал 31,4 млн рублей. На военную фантастику «Блиндаж» за третью неделю проката было продано 84,8 тыс. билетов, фильм собрал 27,5 млн рублей. Фильмы ужасов «Черная вдова. Укус смерти» и «Бугимен. Царство мёртвых» стартовали в прокате с седьмой и двенадцатой строчек рейтинга, сборы фильмов составили 23,6 млн и 10,9 млн рублей соответственно, количество зрителей составило 65,6 тыс. и 29,9 тыс. соответственно.

**ТОП-12 фильмов по наработке на сеанс**

№	Название фильма	Количество сеансов	Наработка, зрителей	В % от средней наработки на сеанс
1	Рай под ногами матерей	1 319	39	324,2%
2	Там, где танцуют стерхи	326	31	253,5%
3	Артур, ты король	771	20	163,0%
4	Сто лет тому вперёд	42 349	17	140,0%
5	Летучий корабль	8 464	16	134,1%
6	Остров проклятых	223	15	127,5%
7	Мастер и Маргарита	350	15	127,2%
8	Карина	273	14	119,8%
9	ПО ФРЕЙДУ	557	14	114,4%
10	ПРИКЛЮЧЕНИЯ ПАНДЫ	8 348	13	110,0%
11	Суворовец 1944	1 220	13	104,1%
12	МИНИСТЕРСТВО НЕДЖЕНТЛЬМЕНСКИХ ДЕЛ	11 887	12	102,9%

**12 - средняя наработка на сеанс (зрителей на сеанс) в отчетном периоде.**

Наработка на сеанс (зрителей на сеанс) представляет собой показатель среднего количества зрителей, присутствовавших на одном сеансе фильма, и рассчитывается как отношение количества проданных билетов к количеству состоявшихся сеансов за период.

Среди картин широкого проката лучшую наработку на сеанс продемонстрировала приключенческая фантастика «Сто лет тому вперёд» (в среднем 17 зрителей на сеанс).

**Средняя наработка релизов ТОП-12 в зрителях на сеанс в зависимости от количества залов**

Название фильма	1	2	3	4	5	6	7	8	9-11	12-24
Сто лет тому вперёд	11	15	16	18	19	19	19	19	17	15
МИНИСТЕРСТВО НЕДЖЕНТЛЬМЕНСКИХ ДЕЛ	10	11	8	11	12	13	14	14	12	14
Летучий корабль	12	11	11	13	16	17	17	19	17	17
Как я встретил её маму	6	6	6	7	8	9	10	11	11	10
ПРИКЛЮЧЕНИЯ ПАНДЫ	8	10	11	12	15	15	16	19	18	17
Блиндаж	6	7	7	8	9	10	11	12	11	10
Черная вдова. Укус смерти	7	8	7	7	8	9	11	10	9	8
Всемирный потоп	7	6	6	8	8	11	11	11	11	9
Рай под ногами матерей	126	93	25	48	12	21	17	28	18	22
Любви не бывает?	4	5	5	6	6	7	7	8	8	8
Неприличные гости	7	6	7	7	8	10	11	11	12	9
Бугимен. Царство мёртвых	9	9	9	7	8	11	11	11	11	9

Число залов	Средняя цена билета, руб.	Отличие от предыдущей недели
1	223,7	+2,1%
2	284,4	+3,8%
3-4	352,5	+2,6%
5-6	358,6	+3,4%
7-8	374,3	+4,2%
9-11	390,3	+1,1%
12-24	547,1	+2,5%
<b>Среднее за период</b>	<b>356,7</b>	<b>+3,5%</b>

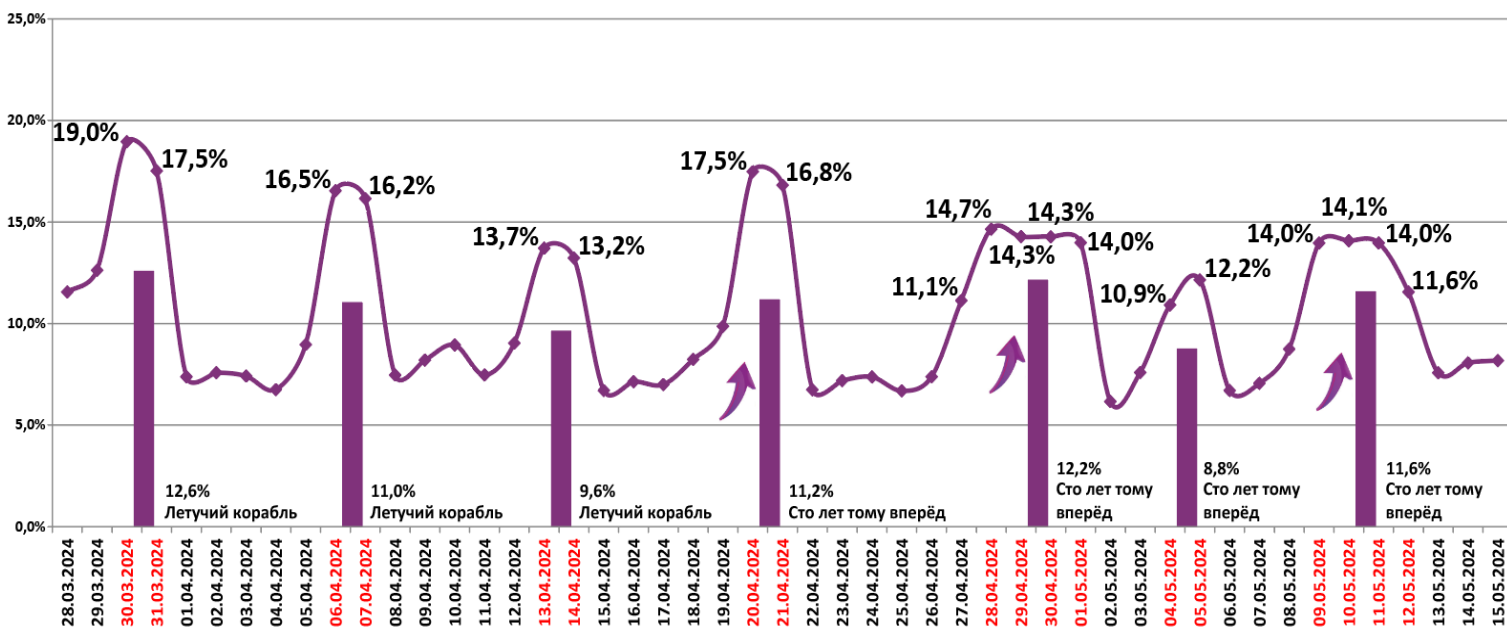
Число залов	Сеансов за период	% от итога	Отличие от предыдущей недели
1	18 007	11%	+17,7%
2	13 772	9%	+9,9%
3-4	26 558	17%	+8,2%
5-6	34 423	22%	+5,7%
7-8	35 143	22%	+1,8%
9-11	23 796	15%	+3,5%
12-24	6 492	4%	+4,3%
<b>Общий итог</b>	<b>158 191</b>	<b>100%</b>	<b>+6,4%</b>

Средняя цена билета группы кинотеатров представляет собой отношение валового сбора, полученного группой кинотеатров, к количеству проданных билетов указанными кинотеатрами.

Число залов	Средняя наработка (зрителей на сеанс)	Отличие от предыдущей недели
1	9	+11,4%
2	11	+22,3%
3-4	11	+29,3%
5-6	13	+41,0%
7-8	14	+39,7%
9-11	13	+40,4%
12-24	12	+43,5%
<b>Среднее за период</b>	<b>12</b>	<b>+33,8%</b>

Число залов	Средняя заполняемость зала, %	Отличие от предыдущей недели
1	6,3%	+10,1%
2	10,6%	+23,9%
3-4	12,5%	+28,7%
5-6	13,4%	+37,9%
7-8	12,5%	+36,7%
9-11	11,7%	+37,8%
12-24	9,1%	+37,4%
<b>Среднее за период</b>	<b>11,6%</b>	<b>+32,1%</b>

**Заполняемость залов в период с 28.03.2024 по 15.05.2024**



Вертикальные столбцы отражают среднюю заполненность залов за неделю. Данный показатель отличается от среднего значения, поскольку число зрителей разное.

**Показатели работы кинотеатров в зависимости от количества залов по фильмам ТОП-12**

ТОП-12 фильмов по зрителям	Категория: 1 зал							
	всего к/т в категории	всего залов в категории	Зрителей	сеансов	Зрителей на к/т	зрителей на кинозал	Сеансов на к/т	сеансов на кинозал
Сто лет тому вперёд	1 114	1 114	56 455	4 978	51	51	4	4
МИНИСТЕРСТВО НЕДЖЕНТЛЬМЕНСКИХ ДЕЛ	122	122	2 734	285	22	22	2	2
Летучий корабль	30	30	1 085	87	36	36	3	3
Как я встретил её маму	883	883	17 735	3 061	20	20	3	3
ПРИКЛЮЧЕНИЯ ПАНДЫ	602	602	11 440	1 499	19	19	2	2
Блиндаж	921	921	14 441	2 532	16	16	3	3
Черная вдова. Укус смерти	305	305	6 141	865	20	20	3	3
Всемирный потоп	91	91	1 791	253	20	20	3	3
Рай под ногами матерей	14	14	11 048	88	789	789	6	6
Любви не бывает?	499	499	4 208	1 065	8	8	2	2
Неприличные гости	20	20	267	40	13	13	2	2
Бугимен. Царство мёртвых	47	47	1 594	174	34	34	4	4

Категория: 2 зала							
всего к/т в категории	всего залов в категории	зрителей	сеансов	Зрителей на к/т	зрителей на кинозал	Сеансов на к/т	сеансов на кинозал
276	416	58 583	3 881	212	141	14	9
145	185	6 905	651	48	37	4	4
79	90	4 351	381	55	48	5	4
213	295	10 048	1 561	47	34	7	5
195	246	9 796	994	50	40	5	4
243	304	8 481	1 185	35	28	5	4
162	192	7 252	932	45	38	6	5
113	127	2 880	444	25	23	4	3
16	23	12 306	133	769	535	8	6
198	231	4 286	821	22	19	4	4
53	58	1 011	179	19	17	3	3
66	74	2 761	303	42	37	5	4

ТОП-12 фильмов по зрителям	Категория: 3-4 зала							
	всего к/т в категории	всего залов в категории	зрителей	сеансов	Зрителей на к/т	зрителей на кинозал	Сеансов на к/т	сеансов на кинозал
Сто лет тому вперёд	257	617	113 969	6 712	443	185	26	11
МИНИСТЕРСТВО НЕДЖЕНТЛЬМЕНСКИХ ДЕЛ	214	359	18 339	1 836	86	51	9	5
Летучий корабль	170	293	19 537	1 529	115	67	9	5
Как я встретил её маму	205	420	18 090	2 585	88	43	13	6
ПРИКЛЮЧЕНИЯ ПАНДЫ	207	317	17 229	1 486	83	54	7	5
Блиндаж	243	398	14 020	1 760	58	35	7	4
Черная вдова. Укус смерти	192	311	10 364	1 493	54	33	8	5
Всемирный потоп	187	269	7 741	1 077	41	29	6	4
Рай под ногами матерей	18	36	11 363	302	631	316	17	8
Любви не бывает?	213	294	6 917	1 308	32	24	6	4
Неприличные гости	108	164	5 047	687	47	31	6	4
Бугимен. Царство мёртвых	85	127	4 218	520	50	33	6	4

Категория: 5-6 залов							
всего к/т в категории	всего залов в категории	зрителей	сеансов	Зрителей на к/т	зрителей на кинозал	Сеансов на к/т	сеансов на кинозал
188	632	171 878	9 011	914	272	48	14
177	387	34 030	2 693	192	88	15	7
155	296	34 298	2 041	221	116	13	7
177	416	26 018	2 970	147	63	17	7
173	337	26 826	1 787	155	80	10	5
186	337	18 640	1 972	100	55	11	6
171	329	15 684	1 870	92	48	11	6
175	313	13 432	1 398	77	43	8	4
12	24	2 444	145	204	102	12	6
184	325	9 873	1 566	54	30	9	5
130	212	8 349	921	64	39	7	4
98	160	6 113	636	62	38	6	4

ТОП-12 фильмов по зрителям	Категория: 7-8 залов							
	всего к/т в категории	всего залов в категории	зрителей	сеансов	Зрителей на к/т	зрителей на кинозал	Сеансов на к/т	сеансов на кинозал
Сто лет тому вперёд	140	582	178 829	9 498	1 277	307	68	16
МИНИСТЕРСТВО НЕДЖЕНТЛЬМЕНСКИХ ДЕЛ	138	374	44 746	3 142	324	120	23	8
Летучий корабль	138	303	44 764	2 471	324	148	18	8
Как я встретил её маму	126	323	24 169	2 274	192	75	18	7
ПРИКЛЮЧЕНИЯ ПАНДЫ	132	244	26 335	1 511	200	108	11	6
Блиндаж	137	274	18 222	1 592	133	67	12	6
Черная вдова. Укус смерти	123	296	16 384	1 573	133	55	13	5
Всемирный потоп	136	313	16 193	1 486	119	52	11	5
Рай под ногами матерей	30	53	9 512	393	317	179	13	7
Любви не бывает?	137	260	9 585	1 259	70	37	9	5
Неприличные гости	107	216	10 787	954	101	50	9	4
Бугимен. Царство мёртвых	90	181	8 533	780	95	47	9	4

Категория: 9-11 залов							
всего к/т в категории	всего залов в категории	зрителей	сеансов	Зрителей на к/т	зрителей на кинозал	Сеансов на к/т	сеансов на кинозал
75	390	114 909	6 819	1 532	295	91	17
75	269	31 058	2 575	414	115	34	10
73	179	27 691	1 631	379	155	22	9
73	238	15 983	1 509	219	67	21	6
71	153	15 764	861	222	103	12	6
73	182	9 201	852	126	51	12	5
75	217	8 087	908	108	37	12	4
71	206	11 937	1 101	168	58	16	5
11	19	3 273	179	298	172	16	9
73	161	5 477	693	75	34	9	4
63	147	7 127	608	113	48	10	4
55	130	5 245	492	95	40	9	4

**Заполняемость кинозалов крупнейших киносетей на сеансах фильма-лидера недели**

Фильм-лидер недели на вечерних сеансах: приключенческая фантастика «Сто лет тому вперёд».

Максимальную заполняемость залов фильма-лидера на вечерних сеансах продемонстрировала сеть «Каро фильм» (22,3%).

Киносеть	09.05.2024 ЧТ	10.05.2024 ПТ	11.05.2024 СБ	12.05.2024 ВС	13.05.2024 ПН	14.05.2024 ВТ	15.05.2024 СР	Итого за период
КАРО ФИЛЬМ	25,1%	28,1%	29,6%	19,4%	13,0%	13,0%	14,9%	22,3%
Империя грез	24,1%	26,1%	24,5%	14,4%	10,0%	10,7%	44,2%	22,0%
Монитор	15,0%	16,1%	22,6%	16,0%	12,6%	18,2%	16,1%	16,9%
Мираж Синема	18,3%	23,3%	23,5%	13,9%	7,6%	8,5%	8,8%	15,7%
Премьер-Зал	17,3%	22,9%	20,6%	11,4%	7,6%	8,5%	11,9%	15,6%
Киномакс	17,7%	19,3%	19,6%	12,3%	7,9%	9,3%	9,0%	15,2%
СИНЕМА-СТАР	14,3%	14,8%	18,1%	10,7%	5,8%	23,4%	6,1%	14,1%
КиноFormat	20,7%	17,9%	22,9%	12,6%	8,9%	7,2%	4,9%	13,5%
Mori Cinema	14,7%	13,7%	13,6%	9,9%	6,0%	10,0%	11,4%	11,9%
Алмаз Синема	15,8%	20,0%	16,9%	9,2%	5,8%	4,5%	5,5%	11,9%
Пять звезд	14,2%	14,8%	16,3%	12,1%	3,9%	4,8%	9,8%	11,6%
Объединенная сеть кинотеатров СИНЕМА ПАРК и ФОРМУЛА КИНО	10,9%	11,3%	11,2%	7,4%	6,4%	8,8%	6,4%	9,3%

**Репертуарное планирование кинотеатров с наибольшей выручкой за период**

В кинотеатрах с наибольшей выручкой за неделю доля кассовых сборов фильма-лидера недели «Сто лет тому вперёд» варьировалась от 30,8% до 59,0% в зависимости от категории количества залов.

Категория: 12-24 зала	Кол-во сеансов	Доля сеансов	Доля кассовых сборов
Сто лет тому вперёд	119	17,9%	30,8%
МИНИСТЕРСТВО НЕДЖЕНТЛЬМЕНСКИХ ДЕЛ	71	10,7%	20,5%
Всемирный потоп	30	4,5%	3,7%
Летучий корабль	22	3,3%	3,6%
Черная вдова. Укус смерти	25	3,8%	3,2%
Любви не бывает?	25	3,8%	2,9%
Падение империи	10	1,5%	2,5%
Неприличные гости	21	3,2%	2,5%
Блиндаж	27	4,1%	2,4%
ПРИКЛЮЧЕНИЯ ПАНДЫ	12	1,8%	2,3%
Остров проклятых	10	1,5%	2,0%
Как я встретил её маму	17	2,6%	1,8%
Артур, ты король	7	1,1%	1,8%
Тревожный звонок	21	3,2%	1,5%
Мальчик и птица 2D	7	1,1%	1,5%
Астрал. Шёпот мертвых	7	1,1%	1,4%
Бугимен. Царство мёртвых	15	2,3%	1,4%
Шпион на всю голову	17	2,6%	1,3%
Марс Экспресс	14	2,1%	1,2%
Онегин	7	1,1%	1,2%
Семь черных бумаг	8	1,2%	1,0%
Идеальная зависимость	13	2,0%	1,0%
Ужас Амитивилля: Мотель призраков	7	1,1%	0,9%
ПО ФРЕЙДУ	7	1,1%	0,7%
Мастер и Маргарита	7	1,1%	0,7%
Почему Ты?	7	1,1%	0,6%
Призрачный дом	7	1,1%	0,6%
Потрошитель. Наследие	7	1,1%	0,6%
Бременские музыканты	6	0,9%	0,6%
Дааааали!	6	0,9%	0,4%
МАНКИМЭН	7	1,1%	0,4%
Сталкер. Черная плесень	6	0,9%	0,3%
Обитель лжи	6	0,9%	0,3%
Спящие псы	7	1,1%	0,3%
Город тайн: Исчезнувшая	7	1,1%	0,2%
Майор Гром: Чумной Доктор	2	0,3%	0,2%
В Арктику	5	0,8%	0,2%
Неспящие в Сеуле	6	0,9%	0,2%
Жить своей жизнью	6	0,9%	0,2%





Пушистые спасатели: Новая команда	4	0,6%	0,2%
Воздух	2	0,3%	0,1%
Реальная история Уиннер	6	0,9%	0,1%
Красные ленты	4	0,6%	0,1%
СОБАЧИЙ ПОБЕГ	5	0,8%	0,1%
Позывной "Пассажир"	2	0,3%	0,1%
ПАМЯТЬ	6	0,9%	0,1%
Суворовец 1944	4	0,6%	0,1%
Гром: Трудное Детство	1	0,2%	0,0%
МУЛЬТ в кино. Выпуск №168	4	0,6%	0,0%
СВЯТОЙ АРХИПЕЛАГ	3	0,5%	0,0%
Выжить в Калахари	3	0,5%	0,0%
Битва за Родину	5	0,8%	0,0%
Уиджи. Потустороннее измерение	1	0,2%	0,0%
Канова	1	0,2%	0,0%
Наследник	1	0,2%	0,0%
<b>Итого</b>	<b>663</b>	<b>100,0%</b>	<b>100,0%</b>
<b>Категория: 9-11 залов</b>	<b>Кол-во сеансов</b>	<b>Доля сеансов</b>	<b>Доля кассовых сборов</b>
Сто лет тому вперёд	94	26,6%	37,8%
МИНИСТЕРСТВО НЕДЖЕНТЛЬМЕНСКИХ ДЕЛ	33	9,3%	13,5%
Всемирный потоп	30	8,5%	8,1%
Как я встретил её маму	25	7,1%	5,8%
Летучий корабль	24	6,8%	5,5%
Блиндаж	20	5,7%	4,4%
Неприличные гости	14	4,0%	3,8%
ПРИКЛЮЧЕНИЯ ПАНДЫ	13	3,7%	3,0%
Любви не бывает?	11	3,1%	2,8%
Астрал. Шёпот мертвых	11	3,1%	2,4%
Бугимен. Царство мёртвых	7	2,0%	2,4%
Падение империи	7	2,0%	1,8%
Жить своей жизнью	7	2,0%	1,6%
Черная вдова. Укус смерти	7	2,0%	1,4%
Спящие псы	7	2,0%	1,2%
Марс Экспресс	7	2,0%	1,1%
Почему Ты?	7	2,0%	1,0%
Идеальная зависимость	7	2,0%	0,9%
Дааааали!	7	2,0%	0,7%
Семь черных бумаг	10	2,8%	0,4%
Пушистые спасатели: Новая команда	5	1,4%	0,3%
<b>Итого</b>	<b>353</b>	<b>100,0%</b>	<b>100,0%</b>
<b>Категория: 7-8 залов</b>	<b>Кол-во сеансов</b>	<b>Доля сеансов</b>	<b>Доля кассовых сборов</b>
Сто лет тому вперёд	53	16,0%	34,1%
МИНИСТЕРСТВО НЕДЖЕНТЛЬМЕНСКИХ ДЕЛ	34	10,3%	19,1%
Летучий корабль	18	5,4%	5,6%
Всемирный потоп	16	4,8%	4,1%
Как я встретил её маму	12	3,6%	3,8%
ПРИКЛЮЧЕНИЯ ПАНДЫ	10	3,0%	3,7%
Черная вдова. Укус смерти	17	5,1%	3,6%
Блиндаж	15	4,5%	3,6%
Неприличные гости	11	3,3%	3,2%
Любви не бывает?	10	3,0%	2,0%
Спящие псы	6	1,8%	1,6%
Онегин	7	2,1%	1,5%
Тревожный звонок	11	3,3%	1,4%
Идеальная зависимость	7	2,1%	1,3%
Артур, ты король	7	2,1%	1,2%
Падение империи	7	2,1%	1,2%
Почему Ты?	7	2,1%	1,2%
Остров проклятых	3	0,9%	1,0%
Марс Экспресс	7	2,1%	0,9%
Потрошитель. Наследие	5	1,5%	0,9%
Семь черных бумаг	7	2,1%	0,7%
Дааааали!	6	1,8%	0,6%
Ужас Амитивилля: Мотель призраков	3	0,9%	0,6%
ПО ФРЕЙДУ	2	0,6%	0,5%
Жить своей жизнью	7	2,1%	0,4%



Сталкер. Черная плесень	6	1,8%	0,4%
Майор Гром: Чумной Доктор	2	0,6%	0,2%
В Арктику	3	0,9%	0,2%
Пушистые спасатели: Новая команда	5	1,5%	0,2%
Гром: Трудное Детство	1	0,3%	0,2%
СОБАЧИЙ ПОБЕГ	3	0,9%	0,1%
Женитьба Фигаро	1	0,3%	0,1%
СВЯТОЙ АРХИПЕЛАГ	5	1,5%	0,1%
МУЛЬТ в кино. Выпуск №168	5	1,5%	0,1%
Суворовец 1944	3	0,9%	0,1%
Позывной "Пассажир"	1	0,3%	0,1%
Воздух	1	0,3%	0,1%
ПАМЯТЬ	1	0,3%	0,1%
Красные ленты	4	1,2%	0,1%
Корсар	1	0,3%	0,0%
Три цвета: Синий	1	0,3%	0,0%
<b>Итого</b>	<b>331</b>	<b>100,0%</b>	<b>100,0%</b>
<b>Категория: 5-6 залов</b>	<b>Кол-во сеансов</b>	<b>Доля сеансов</b>	<b>Доля кассовых сборов</b>
Сто лет тому вперёд	56	29,9%	45,6%
Летучий корабль	17	9,1%	10,3%
Всемирный потоп	13	7,0%	6,2%
МИНИСТЕРСТВО НЕДЖЕНТЛЬМЕНСКИХ ДЕЛ	14	7,5%	5,4%
Блиндаж	13	7,0%	5,2%
Черная вдова. Укус смерти	15	8,0%	4,7%
Спящие псы	4	2,1%	3,4%
ПРИКЛЮЧЕНИЯ ПАНДЫ	8	4,3%	3,3%
Как я встретил её маму	11	5,9%	3,1%
Неприличные гости	4	2,1%	3,0%
Бугимен. Царство мёртвых	5	2,7%	2,7%
Артур, ты король	4	2,1%	2,1%
Астрал. Шёпот мертвых	4	2,1%	1,5%
Любви не бывает?	4	2,1%	1,0%
Ужас Амитивилля: Мотель призраков	4	2,1%	0,9%
Потрошитель. Наследие	4	2,1%	0,8%
Суворовец 1944	3	1,6%	0,6%
МУЛЬТ в кино. Выпуск №168	4	2,1%	0,2%
<b>Итого</b>	<b>187</b>	<b>100,0%</b>	<b>100,0%</b>
<b>Категория: 3-4 зала</b>	<b>Кол-во сеансов</b>	<b>Доля сеансов</b>	<b>Доля кассовых сборов</b>
Сто лет тому вперёд	43	28,3%	42,9%
МИНИСТЕРСТВО НЕДЖЕНТЛЬМЕНСКИХ ДЕЛ	24	15,8%	16,5%
Как я встретил её маму	10	6,6%	5,8%
Летучий корабль	9	5,9%	5,5%
ПРИКЛЮЧЕНИЯ ПАНДЫ	8	5,3%	4,9%
Черная вдова. Укус смерти	11	7,2%	4,6%
Всемирный потоп	7	4,6%	3,9%
Любви не бывает?	6	3,9%	3,7%
Блиндаж	4	2,6%	2,9%
Неприличные гости	7	4,6%	2,8%
Тревожный звонок	7	4,6%	2,3%
Почему Ты?	4	2,6%	2,0%
Сталкер. Черная плесень	4	2,6%	1,2%
Идеальная зависимость	3	2,0%	0,5%
Воздух	1	0,7%	0,3%
СВЯТОЙ АРХИПЕЛАГ	1	0,7%	0,1%
МУЛЬТ в кино. Выпуск №168	2	1,3%	0,1%
Позывной "Пассажир"	1	0,7%	0,1%
<b>Итого</b>	<b>152</b>	<b>100,0%</b>	<b>100,0%</b>
<b>Категория: 2 зала</b>	<b>Кол-во сеансов</b>	<b>Доля сеансов</b>	<b>Доля кассовых сборов</b>
Сто лет тому вперёд	21	24,4%	59,0%
Летучий корабль	7	8,1%	15,5%
Как я встретил её маму	12	14,0%	4,7%
Любви не бывает?	7	8,1%	4,0%
Черная вдова. Укус смерти	7	8,1%	3,5%
Красные ленты	5	5,8%	3,3%
Всемирный потоп	7	8,1%	2,9%
Спящие псы	7	8,1%	2,9%



Блиндаж	6	7,0%	2,4%
Идеальная зависимость	7	8,1%	2,0%
<b>Итого</b>	<b>86</b>	<b>100,0%</b>	<b>100,0%</b>
<b>Категория: 1 зал</b>	<b>Кол-во сеансов</b>	<b>Доля сеансов</b>	<b>Доля кассовых сборов</b>
Сто лет тому вперёд	13	31,7%	45,8%
Черная вдова. Укус смерти	7	17,1%	20,9%
Как я встретил её маму	7	17,1%	14,6%
Любви не бывает?	7	17,1%	11,1%
Блиндаж	7	17,1%	7,6%
<b>Итого</b>	<b>41</b>	<b>100,0%</b>	<b>100,0%</b>

### Основные показатели кинопроката в регионах Российской Федерации

Регион	Наработка на сеанс по зрителям	Средняя заполняемость залов	Средняя цена билета
Адыгея Респ.	11	7,3%	323,2
Алтай Респ.	7	3,9%	184,3
Алтайский край	11	8,7%	332,2
Амурская обл.	7	8,3%	359,1
Архангельская обл.	12	12,3%	305,9
Астраханская обл.	13	9,8%	300,1
Башкортостан Респ.	12	12,0%	307,7
Белгородская обл.	7	6,3%	293,7
Брянская обл.	10	8,8%	354,8
Бурятия Респ.	10	9,1%	319,6
Владимирская обл.	16	14,3%	312,6
Волгоградская обл.	12	8,5%	289,6
Вологодская обл.	12	11,1%	333,4
Воронежская обл.	13	10,8%	305,1
Дагестан Респ.	58	38,7%	309,9
Донецкая Народная Респ.	9	5,6%	315,2
Еврейская Аobl.	7	7,7%	294,1
Забайкальский край	10	7,0%	382,2
Запорожская обл.	7	6,2%	298,3
Ивановская обл.	11	12,7%	349,0
Ингушетия Респ.	10	12,1%	345,4
Иркутская обл.	11	8,7%	328,2
Кабардино-Балкарская Респ.	14	13,5%	264,5
Калининградская обл.	9	10,7%	359,6
Калмыкия Респ.	11	8,5%	366,5
Калужская обл.	11	9,8%	334,5
Камчатский край	10	8,4%	433,4
Карачаево-Черкесская Респ.	14	18,7%	370,6
Карелия Респ.	10	11,1%	278,6
Кемеровская обл.	7	5,8%	332,0
Кировская обл.	13	16,2%	310,8
Коми Респ.	9	7,6%	344,5
Костромская обл.	20	9,9%	267,3
Краснодарский край	14	11,4%	388,9
Красноярский край	12	7,6%	255,0
Крым Респ.	9	10,5%	372,9
Курганская обл.	7	8,3%	263,9
Курская обл.	12	10,3%	160,9
Ленинградская обл.	10	10,0%	324,1
Липецкая обл.	13	10,2%	331,3
Луганская Народная Респ.	9	6,2%	355,7
Магаданская обл.	6	8,7%	320,3
Марий Эл Респ.	9	9,6%	363,6
Мордовия Респ.	10	9,7%	311,3
Москва г.	12	12,6%	498,2





Регион	Наработка на сеанс по зрителям	Средняя заполняемость залов	Средняя цена билета
Московская обл.	12	11,1%	414,3
Мурманская обл.	10	10,5%	350,5
Ненецкий АО	10	32,1%	317,3
Нижегородская обл.	15	11,9%	352,1
Новгородская обл.	9	7,8%	252,0
Новосибирская обл.	10	9,0%	390,7
Омская обл.	10	10,8%	267,2
Оренбургская обл.	10	9,3%	299,1
Орловская обл.	10	7,2%	308,1
Пензенская обл.	12	17,5%	313,8
Пермский край	18	15,7%	318,2
Приморский край	12	11,0%	398,5
Псковская обл.	9	9,6%	317,6
Ростовская обл.	10	10,6%	349,2
Рязанская обл.	11	8,3%	283,2
Самарская обл.	12	13,1%	315,8
Санкт-Петербург г.	12	11,6%	378,3
Саратовская обл.	12	11,6%	313,9
Саха (Якутия) Респ.	18	17,9%	339,7
Сахалинская обл.	11	10,4%	377,9
Свердловская обл.	13	12,6%	311,6
Севастополь г.	8	9,9%	298,9
Северная Осетия - Алания Респ.	21	21,7%	349,4
Смоленская обл.	13	9,2%	292,6
Ставропольский край	14	14,0%	312,9
Тамбовская обл.	9	10,2%	297,3
Татарстан Респ.	15	15,6%	339,1
Тверская обл.	12	12,3%	365,6
Томская обл.	10	6,6%	351,3
Тульская обл.	13	12,3%	329,5
Тыва Респ.	8	3,8%	248,4
Тюменская обл.	11	11,2%	332,3
Удмуртская Респ.	13	14,1%	285,6
Ульяновская обл.	13	10,8%	324,3
Хабаровский край	12	12,0%	337,9
Хакасия Респ.	6	4,2%	274,1
Ханты-Мансийский АО - Югра	10	10,8%	320,1
Херсонская обл.	5	1,6%	200,0
Челябинская обл.	13	13,4%	268,8
Чеченская Респ.	14	12,1%	424,8
Чувашская Респ.	12	14,0%	285,7
Чукотский АО	10	4,6%	320,8
Ямало-Ненецкий АО	6	9,6%	383,5
Ярославская обл.	15	11,4%	298,5
<b>Средний показатель по Российской Федерации</b>	<b>12</b>	<b>11,6%</b>	<b>356,7</b>