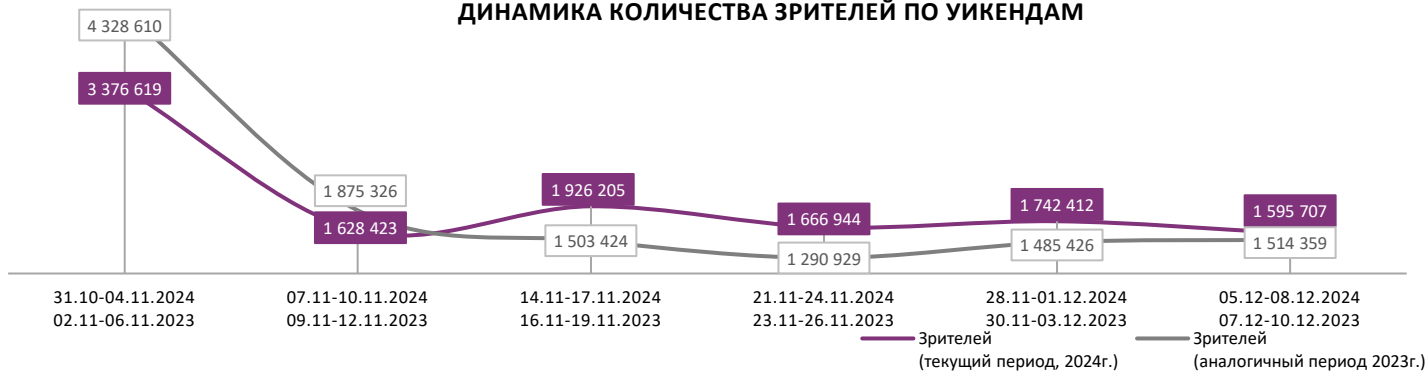
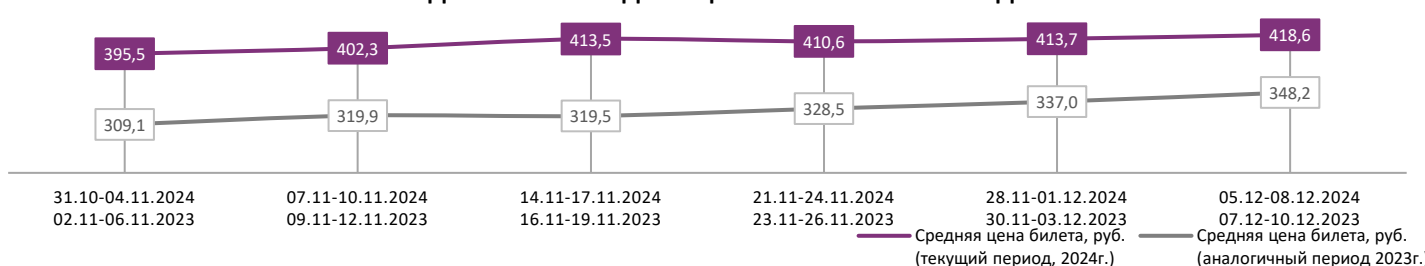


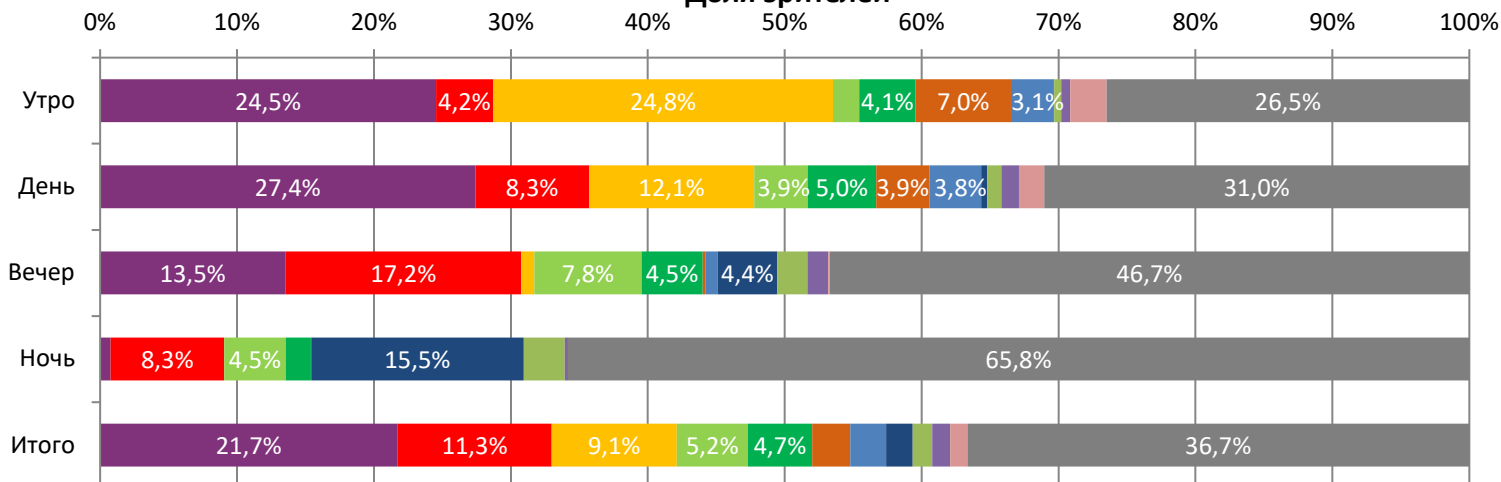
ДИНАМИКА КОЛИЧЕСТВА ЗРИТЕЛЕЙ ПО УИКЕНДАМ



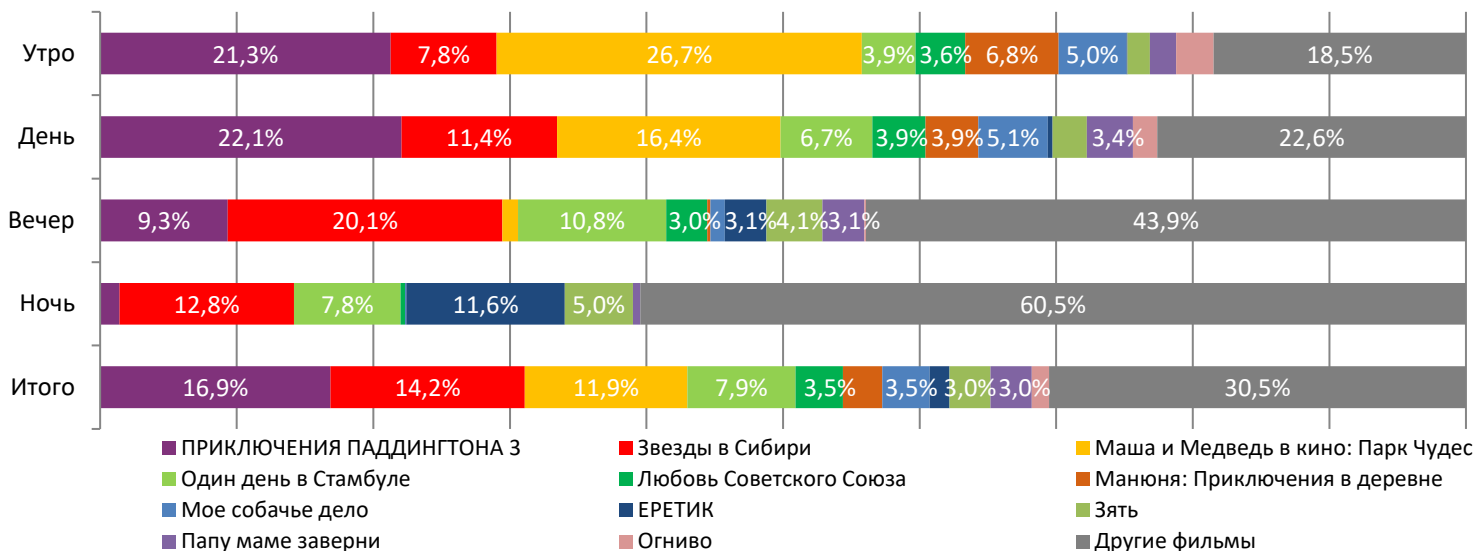
ДИНАМИКА СРЕДНЕЙ ЦЕНЫ БИЛЕТА ПО УИКЕНДАМ



Доля зрителей



Доля сеансов



Временные интервалы по времени начала сеанса считаются следующим образом: «Утро» - с 06:00 до 11:59, «День» - с 12:00 по 17:59, «Вечер» - с 18:00 по 23:59, «Ночь» - с 00:00 по 05:59.

Доля зрителей отдельного фильма рассчитывается как соотношение количества проданных билетов на сеансы фильма в указанный период к количеству проданных билетов на все сеансы фильмов, демонстрируемых в аналогичный временной промежуток.

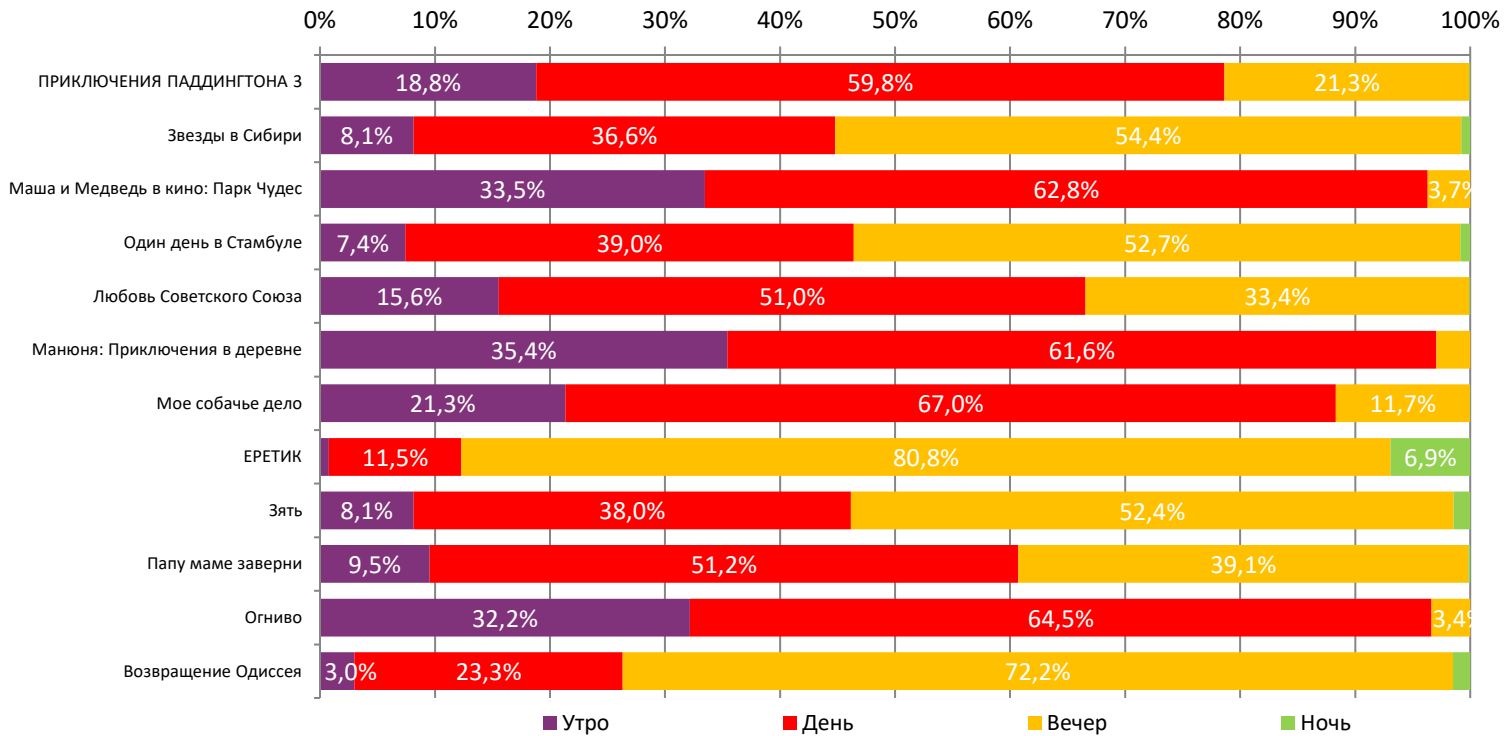
Доля сеансов отдельного релиза рассчитывается как соотношение количества состоявшихся сеансов фильма в указанный период к количеству состоявшихся сеансов всех фильмов, демонстрируемых в аналогичный временной промежуток.



Основные показатели кинопроката

№	Название фильма	№ ПУ	Дата релиза	Неделя проката	Возрастное ограничение	Прокатчик	За период с 05.12 по 08.12.2024					Всего					
							Наработка на сеанс по зрителям	Зрители	Изменение, %	Сборы, руб.	Изменение, %	Сеансы	Средняя цена билета	Зрители	Сборы, руб.	Сеансы	
1	ПРИКЛЮЧЕНИЯ ПАДДИНГТОНА 3	121048424	28.11.2024	2	6+	VLG	19	346 657	-42,2%	139 919 601	-42,6%	17 896	403,6	1 057 996	421 923 506	55 774	
2	Звезды в Сибири	111048724	05.12.2024	1	16+	CP	12	179 676	-	72 262 590	-	15 080	402,2	180 206	72 539 004	15 112	
3	Маша и Медведь в кино: Парк Чудес	124009124	05.12.2024	1	6+	VLG	12	145 854	-	43 945 627	-	12 640	301,3	145 902	43 963 052	12 641	
4	Один день в Стамбуле	111040724	28.11.2024	2	16+	CP	10	82 742	-57,1%	37 573 681	-56,5%	8 388	454,1	332 643	145 403 038	34 281	
5	Любовь Советского Союза	111045824	07.11.2024	5	16+	CP	20	74 980	-37,5%	32 619 907	-34,8%	3 690	435,0	1 469 264	567 596 334	102 666	
6	Манюня: Приключения в деревне	111044424	14.11.2024	4	6+	AK	15	44 418	-62,4%	14 304 513	-62,8%	3 052	322,0	997 300	326 737 298	58 380	
7	Мое собачье дело	111046624	05.12.2024	1	6+	NKI	11	41 540	-	13 805 690	-	3 679	332,3	41 685	13 892 690	3 680	
8	ЕРЕТИК	121045724	14.11.2024	4	18+	VLG	20	31 200	-27,0%	17 017 208	-22,6%	1 545	545,4	429 327	203 016 674	27 111	
9	Зять	111046924	21.11.2024	3	16+	CP	7	22 717	-72,7%	8 127 648	-74,1%	3 196	357,8	407 270	155 073 875	49 427	
10	Папу маме заверни	111047824	05.12.2024	1	12+	CRP	6	20 724	-	7 874 955	-	3 199	380,0	20 778	7 901 955	3 200	
11	Огниво	111041424	24.10.2024	7	6+	CP	15	20 223	-61,2%	7 226 358	-62,0%	1 343	357,3	3 628 602	1 185 837 670	169 581	
12	Возвращение Одиссея	121049024	05.12.2024	1	16+	AK	12	19 779	-	10 225 724	-	1 665	517,0	19 779	10 225 724	1 665	
ИТОГО ТОП-12:							1 030 510	-21,8%	404 903 503	-24,9%	75 373						
Доля ТОП-12 в совокупных показателях периода:							64,6%		60,6%		71,0%						

Распределение сеансов фильмов ТОП-12 по времени показа



ТОП-12 фильмов по наработке на сеанс

№	Название фильма	Количество сеансов	Наработка, зрителей	В % от средней наработки на сеанс
1	Анора	247	24	160,6%
2	Птица	94	21	137,4%
3	Любовь Советского Союза	3 690	20	135,1%
4	ЕРЕТИК	1 545	20	134,3%
5	Конклав	445	20	132,6%
6	ПРИКЛЮЧЕНИЯ ПАДДИНГТОНА 3	17 896	19	128,8%
7	Граф Монте-Кристо	409	19	127,2%
8	Летучий корабль	100	16	108,0%
9	Мария	577	15	103,0%
10	Огниво	1 343	15	100,1%
11	Месье Азнавур	54	15	97,1%
12	Манюня: Приключения в деревне	3 052	15	96,8%

15 - средняя наработка на сеанс (зрителей на сеанс) в отчетном периоде.



**ФОНД
КИНО**

УИКЕНД №49
05.12 – 08.12.2024



**ЕДИНАЯ
АВТОМАТИЗИРОВАННАЯ
ИНФОРМАЦИОННАЯ
СИСТЕМА**

Число залов	Средняя цена билета, руб.
1	229,9
2	306,0
3-4	396,3
5-6	441,4
7-8	451,6
9-11	468,8
12-24	653,1
Среднее за период	418,6

Число залов	Средняя наработка (зрителей на сеанс)
1	9
2	13
3-4	14
5-6	17
7-8	18
9-11	17
12-24	15
Среднее за период	15

Число залов	Сеансов за период	% от итога
1	15 581	15%
2	9 674	9%
3-4	17 622	17%
5-6	23 310	22%
7-8	21 854	21%
9-11	14 345	14%
12-24	3 699	3%
Общий итог	106 085	100%

Число залов	Средняя заполняемость зала, %
1	6,4%
2	12,7%
3-4	16,1%
5-6	17,1%
7-8	16,4%
9-11	14,9%
12-24	11,2%
Среднее за период	14,3%

Лучшее репертуарное планирование в зависимости от количества залов

Категория: 12-24 зала	Кол-во сеансов	Доля сеансов	Доля кассовых сборов
ПРИКЛЮЧЕНИЯ ПАДДИНГТОНА 3	58	14,7%	27,3%
ЕРЕТИК	25	6,3%	11,4%
Звезды в Сибири	34	8,6%	8,1%
Один день в Стамбуле	25	6,3%	7,2%
Граф Монте-Кристо	16	4,1%	6,6%
Конклав	9	2,3%	5,6%
Любовь Советского Союза	19	4,8%	4,2%
Мария	8	2,0%	2,9%
Маша и Медведь в кино: Парк Чудес	22	5,6%	2,7%
Возвращение Одиссея	7	1,8%	2,6%
СУБСТАНЦИЯ	9	2,3%	2,6%
Огниво	6	1,5%	1,3%
Безмолвное братство	5	1,3%	1,2%
Другой мир: Год волка	7	1,8%	1,2%
Месье Азнавур	5	1,3%	1,1%
Папу маме заверни	14	3,6%	1,1%
Мое собачье дело	8	2,0%	1,0%
Таро	6	1,5%	0,9%
Анора	5	1,3%	0,9%
Остров проклятых	4	1,0%	0,9%
Роковая партия	8	2,0%	0,8%
Эммануэль	5	1,3%	0,8%
Зять	9	2,3%	0,8%
ОПЕРАЦИЯ «ПАНДА»	4	1,0%	0,7%
Астрал. Медиум	4	1,0%	0,7%
Манюня: Приключения в деревне	3	0,8%	0,7%
Пятый битл	5	1,3%	0,5%
ВРЕМЯ ЖИТЬ	4	1,0%	0,5%
Уралочка	10	2,5%	0,5%
Перевозчик душ	5	1,3%	0,5%
Заклятье. Обитель дьявола	3	0,8%	0,4%
Ужасающий 3	4	1,0%	0,4%
Птица	4	1,0%	0,4%
Ариэтти из страны лилипутов	3	0,8%	0,2%
Оглянись	4	1,0%	0,2%
Призрачный дом	4	1,0%	0,2%
РУКИ ВВЕРХ!	3	0,8%	0,2%
Арман	3	0,8%	0,1%
Проклятый остров	3	0,8%	0,1%



ФОНД
КИНО

УИКЕНД №49
05.12 – 08.12.2024



ЕДИНАЯ
АВТОМАТИЗИРОВАННАЯ
ИНФОРМАЦИОННАЯ
СИСТЕМА

Великая	3	0,8%	0,1%
Хаяо Миядзаки и птица	2	0,5%	0,1%
Операция «Холодно»	3	0,8%	0,1%
Сверчки	1	0,3%	0,1%
Высокое напряжение	1	0,3%	0,0%
"Ёжик в тумане". "Сказка сказок" Блок из двух мультфильмов	2	0,5%	0,0%
Мой любимый двортерьер	1	0,3%	0,0%
Крест	1	0,3%	0,0%
Итого	394	100%	100%
Категория: 9-11 залов	Кол-во сеансов	Доля сеансов	Доля кассовых сборов
ПРИКЛЮЧЕНИЯ ПАДДИНГТОНА 3	42	19,8%	32,1%
Любовь Советского Союза	12	5,7%	7,1%
Один день в Стамбуле	15	7,1%	6,7%
ЕРЕТИК	8	3,8%	6,3%
Звезды в Сибири	10	4,7%	6,2%
Маша и Медведь в кино: Парк Чудес	18	8,5%	4,2%
Граф Монте-Кристо	4	1,9%	3,4%
Мое собачье дело	7	3,3%	3,1%
Огниво	8	3,8%	2,8%
Зять	7	3,3%	2,8%
Возвращение Одиссея	7	3,3%	2,7%
Папу маме заверни	8	3,8%	2,6%
Мария	3	1,4%	2,3%
Манюня: Приключения в деревне	4	1,9%	2,2%
Астрал. Медиум	4	1,9%	2,1%
СУБСТАНЦИЯ	4	1,9%	2,1%
ОПЕРАЦИЯ «ПАНДА»	6	2,8%	1,8%
Другой мир: Год волка	4	1,9%	1,6%
Уралочка	5	2,4%	1,5%
Роковая партия	7	3,3%	1,2%
Таро	4	1,9%	1,1%
Эммануэль	2	0,9%	0,8%
Перевозчик душ	3	1,4%	0,8%
РУКИ ВВЕРХ!	3	1,4%	0,5%
Конклав	1	0,5%	0,5%
Ариэтти из страны лилипутов	4	1,9%	0,4%
Анора	1	0,5%	0,4%
Катарина, или Дочь разбойника	1	0,5%	0,4%
МУЛЬТ в кино. Выпуск №176. Удивительные открытия	4	1,9%	0,2%
Пятый битл	2	0,9%	0,1%
Птица	1	0,5%	0,1%
"Ёжик в тумане". "Сказка сказок" Блок из двух мультфильмов	2	0,9%	0,0%
Хаяо Миядзаки и птица	1	0,5%	0,0%
Итого	212	100,0%	100,0%
Категория: 7-8 залов	Кол-во сеансов	Доля сеансов	Доля кассовых сборов
ПРИКЛЮЧЕНИЯ ПАДДИНГТОНА 3	40	21,2%	35,4%
Любовь Советского Союза	12	6,3%	8,8%
Один день в Стамбуле	14	7,4%	7,0%
ЕРЕТИК	7	3,7%	6,5%
Звезды в Сибири	10	5,3%	6,2%
Маша и Медведь в кино: Парк Чудес	18	9,5%	6,0%
Граф Монте-Кристо	4	2,1%	3,7%
Мое собачье дело	6	3,2%	3,3%
Возвращение Одиссея	4	2,1%	2,4%
СУБСТАНЦИЯ	4	2,1%	2,2%
Огниво	4	2,1%	2,0%
Папу маме заверни	8	4,2%	2,0%
Манюня: Приключения в деревне	4	2,1%	1,8%
Зять	4	2,1%	1,7%
Астрал. Медиум	3	1,6%	1,2%
Уралочка	5	2,6%	1,0%
ОПЕРАЦИЯ «ПАНДА»	4	2,1%	1,0%
Таро	4	2,1%	1,0%
Роковая партия	4	2,1%	0,9%
Конклав	2	1,1%	0,9%
Другой мир: Год волка	4	2,1%	0,8%



ФОНД
КИНО

УИКЕНД №49
05.12 – 08.12.2024



ЕДИНАЯ
АВТОМАТИЗИРОВАННАЯ
ИНФОРМАЦИОННАЯ
СИСТЕМА

Мария	2	1,1%	0,8%
Анора	2	1,1%	0,8%
Эммануэль	2	1,1%	0,5%
Перевозчик душ	3	1,6%	0,5%
Ариэтти из страны лилипутов	3	1,6%	0,4%
Пятый битл	4	2,1%	0,3%
Катарина, или Дочь разбойника	1	0,5%	0,3%
Суперсанта	1	0,5%	0,3%
Птица	1	0,5%	0,1%
МУЛЬТ в кино. Выпуск №176. Удивительные открытия	2	1,1%	0,1%
Хаяо Миядзаки и птица	2	1,1%	0,1%
"Ёжик в тумане". "Сказка сказок" Блок из двух мультфильмов	1	0,5%	0,0%
Итого	189	100,0%	100,0%
Категория: 5-6 залов	Кол-во сеансов	Доля сеансов	Доля кассовых сборов
ПРИКЛЮЧЕНИЯ ПАДДИНГТОНА 3	28	25,2%	49,2%
Звезды в Сибири	14	12,6%	10,2%
Любовь Советского Союза	9	8,1%	9,2%
Маша и Медведь в кино: Парк Чудес	15	13,5%	7,5%
Один день в Стамбуле	9	8,1%	6,3%
ЕРЕТИК	6	5,4%	4,3%
Манюня: Приключения в деревне	3	2,7%	3,1%
Папу маме заверни	3	2,7%	2,7%
Огниво	5	4,5%	2,6%
Мое собачье дело	4	3,6%	1,6%
ОПЕРАЦИЯ «ПАНДА»	3	2,7%	0,8%
Возвращение Одиссея	1	0,9%	0,8%
Другой мир: Год волка	4	3,6%	0,6%
Зять	2	1,8%	0,5%
Уралочка	2	1,8%	0,4%
Арман	2	1,8%	0,4%
Перевозчик душ	1	0,9%	0,1%
Итого	111	100,0%	100,0%
Категория: 3-4 зала	Кол-во сеансов	Доля сеансов	Доля кассовых сборов
ПРИКЛЮЧЕНИЯ ПАДДИНГТОНА 3	31	30,4%	38,4%
Звезды в Сибири	10	9,8%	11,6%
Один день в Стамбуле	10	9,8%	9,1%
ЕРЕТИК	6	5,9%	7,7%
Маша и Медведь в кино: Парк Чудес	12	11,8%	7,2%
Любовь Советского Союза	6	5,9%	6,6%
Манюня: Приключения в деревне	6	5,9%	5,0%
Перевозчик душ	3	2,9%	3,4%
Огниво	4	3,9%	3,4%
Граф Монте-Кристо	3	2,9%	2,6%
СУБСТАНЦИЯ	2	2,0%	1,9%
Роковая партия	4	3,9%	1,5%
Эммануэль	1	1,0%	0,9%
Мария	1	1,0%	0,6%
МУЛЬТ в кино. Выпуск №176. Удивительные открытия	3	2,9%	0,2%
Итого	102	100,0%	100,0%
Категория: 2 зала	Кол-во сеансов	Доля сеансов	Доля кассовых сборов
ПРИКЛЮЧЕНИЯ ПАДДИНГТОНА 3	6	14,6%	35,4%
Звезды в Сибири	6	14,6%	21,7%
Маша и Медведь в кино: Парк Чудес	6	14,6%	20,7%
Возвращение Одиссея	2	4,9%	5,0%
Перевозчик душ	4	9,8%	3,6%
Зять	2	4,9%	3,3%
Любовь Советского Союза	3	7,3%	2,6%
Один день в Стамбуле	2	4,9%	2,1%
Уралочка	2	4,9%	1,6%
Мария	1	2,4%	1,6%
Мое собачье дело	4	9,8%	1,0%
Эммануэль	1	2,4%	0,6%
Папу маме заверни	1	2,4%	0,4%
Хаяо Миядзаки и птица	1	2,4%	0,3%
Итого	41	100,0%	100,0%



**ФОНД
КИНО** **УИКЕНД №49**
05.12 – 08.12.2024



**ЕДИНАЯ
АВТОМАТИЗИРОВАННАЯ
ИНФОРМАЦИОННАЯ
СИСТЕМА**

Категория: 1 зал	Кол-во сеансов	Доля сеансов	Доля кассовых сборов
Звезды в Сибири	4	22,2%	46,2%
ПРИКЛЮЧЕНИЯ ПАДДИНГТОНА 3	6	33,3%	27,3%
Маша и Медведь в кино: Парк Чудес	4	22,2%	15,5%
Один день в Стамбуле	4	22,2%	10,9%
Итого	18	100,0%	100,0%