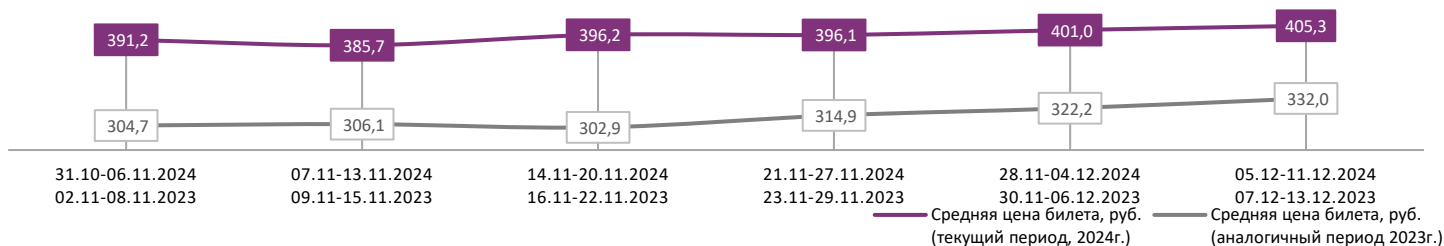


ДИНАМИКА КОЛИЧЕСТВА ЗРИТЕЛЕЙ ПО НЕДЕЛЯМ

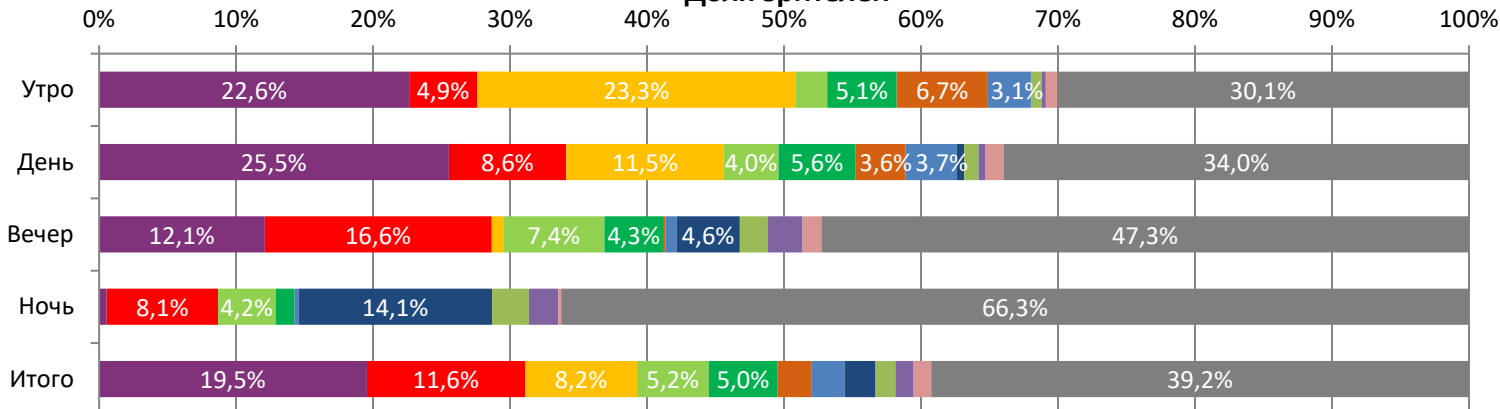


ДИНАМИКА СРЕДНЕЙ ЦЕНЫ БИЛЕТА ПО НЕДЕЛЯМ

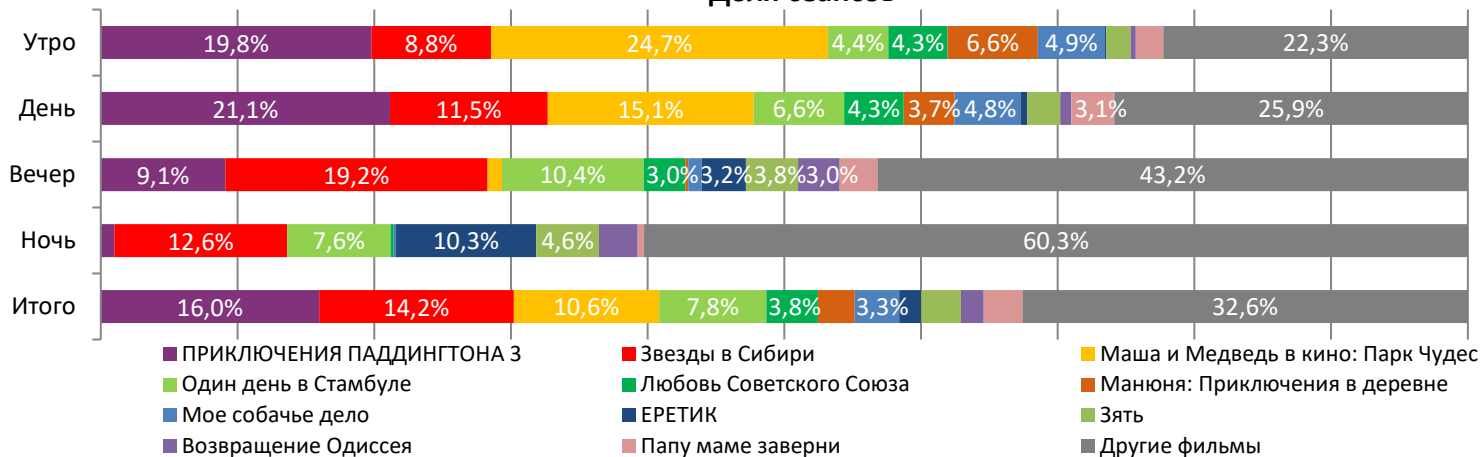


В период с 5 по 11 декабря 2024 года посещаемость российских кинотеатров сократилась с 2,2 млн до 2,1 млн зрителей, средняя цена билета возросла до 405,3 рубля. Рейтинг фильмов вторую неделю подряд возглавляет семейная приключенческая комедия «Приключения Паддингтона 3», за вторую неделю проката при доле сеансов в 16,0% фильм привлек 19,5% зрителей.

Доля зрителей



Доля сеансов



Временные интервалы по времени начала сеанса считаются следующим образом: «Утро» - с 06:00 до 11:59, «День» - с 12:00 по 17:59, «Вечер» - с 18:00 по 23:59, «Ночь» - с 00:00 по 05:59.

Доля зрителей отдельного фильма рассчитывается как соотношение количества проданных билетов на сеансы фильма в указанный период к количеству проданных билетов на все сеансы фильмов, демонстрируемых в аналогичный временной промежуток.

Доля сеансов отдельного релиза рассчитывается как соотношение количества состоявшихся сеансов фильма в указанный период к количеству состоявшихся сеансов всех фильмов, демонстрируемых в аналогичный временной промежуток.

Основные показатели кинопроката

№	Название фильма	№ ПУ	Дата релиза	Неделя проката	Возрастное ограничение	Прокатчик	За период с 05.12 по 11.12.2024					Всего					
							Наработка на сеанс по зрителям	Зрители	Изменение, %	Сборы, руб.	Изменение, %	Сеансы	Средняя цена билета	Зрители	Сборы, руб.	Сеансы	
1	ПРИКЛЮЧЕНИЯ ПАДДИНГТОНА 3	121048424	28.11.2024	2	6+	VLG	15	401 937	-43,4%	159 344 154	-43,4%	26 477	396,4	1 113 416	441 408 599	64 372	
2	Звезды в Сибири	111048724	05.12.2024	1	16+	СР	10	237 514	-	91 988 217	-	23 580	387,3	238 044	92 264 631	23 612	
3	Маша и Медведь в кино: Парк Чудес	124009124	05.12.2024	1	6+	VLG	10	168 125	-	49 728 634	-	17 635	295,8	168 173	49 746 059	17 636	
4	Один день в Стамбуле	111040724	28.11.2024	2	16+	СР	8	107 641	-56,6%	46 458 425	-56,5%	12 986	431,6	357 540	154 286 682	38 879	
5	Любовь Советского Союза	111045824	07.11.2024	5	16+	СР	16	102 766	-38,2%	41 459 883	-35,4%	6 281	403,4	1 496 806	576 348 720	105 256	
6	Манюня: Приключения в деревне	111044424	14.11.2024	4	6+	АК	11	50 964	-62,7%	16 049 724	-62,8%	4 441	314,9	1 003 785	328 460 119	59 769	
7	Мое собачье дело	111046624	05.12.2024	1	6+	NKI	9	50 510	-	16 241 756	-	5 418	321,6	50 655	16 328 756	5 419	
8	ЕРЕТИК	121045724	14.11.2024	4	18+	VLG	17	45 808	-26,3%	23 239 720	-23,4%	2 668	507,3	443 935	209 239 186	28 234	
9	Зять	111046924	21.11.2024	3	16+	СР	6	29 922	-72,4%	10 181 999	-74,0%	4 813	340,3	414 473	157 127 827	51 043	
10	Возвращение Одиссея	121049024	05.12.2024	1	16+	АК	10	27 607	-	13 678 655	-	2 756	495,5	27 607	13 678 655	2 756	
11	Папу маме заверни	111047824	05.12.2024	1	12+	CRP	6	26 390	-	9 586 351	-	4 671	363,3	26 444	9 613 351	4 672	
12	Другой мир: Год волка	121052224	05.12.2024	1	18+	GF	7	26 102	-	10 541 306	-	3 492	403,9	26 102	10 541 306	3 492	
ИТОГО ТОП-12:							1 275 286	1 275 286	-22,5%	488 498 825	-24,9%	115 218					
Доля ТОП-12 в совокупных показателях периода:							62,0%			58,6%			69,5%				

Совокупные сборы за неделю составили 833,4 млн рублей. Рейтинг крупнейших фильмов недели возглавляет семейная приключенческая комедия «Приключения Паддингтона 3», за вторую неделю проката фильм собрал 159,3 млн рублей, количество проданных билетов составило 401,9 тыс. Со второй строчки рейтинга стартовала в прокате новогодняя комедия «Звезды в Сибири», за первую неделю проката кассовые сборы составили 92,0 млн рублей, количество зрителей составило 327,5 тыс. С третьей строчки рейтинга стартовал в прокате анимационный фильм «Маша и Медведь в кино: Парк Чудес», за первую неделю проката мультфильм посетили 168,1 тыс. зрителей, сборы составили 49,7 млн рублей. Четвертую строчку рейтинга занимает комедия «Один день в Стамбуле», за вторую неделю проката на фильм было продано 107,6 тыс. билетов, сборы составили 46,5 млн рублей. Замыкает пятерку крупнейших фильмов недели ретро-драма «Любовь Советского Союза», за пятую неделю проката картину посетили 102,8 тыс. зрителей, фильм собрал 41,5 млн рублей. Семейная приключенческая комедия «Манюня: Приключения в деревне» за четвертую неделю проката собрала 16,0 млн рублей, количество зрителей составило 51,0 тыс. Приключенческая комедия «Мое собачье дело», историческая драма «Возвращение Одиссея», семейная комедия «Папу маме заверни» и фильм ужасов «Другой мир: Год волка» стартовали в прокате с седьмой, десятой, одиннадцатой и двенадцатой строчек рейтинга, сборы фильмов составили 16,2 млн, 13,7 млн, 9,6 млн и 10,5 млн рублей соответственно.

ТОП-12 фильмов по наработке на сеанс

№	Название фильма	Количество сеансов	Наработка, зрителей	В % от средней наработки на сеанс
1	Анора	428	21	170,5%
2	Летучий корабль	110	19	152,6%
3	Баба Яга. Спасает мир	102	18	145,0%
4	Атака Титанов: Последняя атака	1 028	18	143,4%
5	Птица	171	17	140,8%
6	ЕРЕТИК	2 668	17	138,4%
7	Любовь Советского Союза	6 281	16	131,9%
8	Конклав	776	15	124,9%
9	ПРИКЛЮЧЕНИЯ ПАДДИНГТОНА 3	26 477	15	122,4%
10	Граф Монте-Кристо	695	15	118,2%
11	Мария	986	13	106,5%
12	Огниво	2 054	12	93,7%

12 - средняя наработка на сеанс (зрителей на сеанс) в отчетном периоде.

Наработка на сеанс (зрителей на сеанс) представляет собой показатель среднего количества зрителей, присутствовавших на одном сеансе фильма, и рассчитывается как отношение количества проданных билетов к количеству состоявшихся сеансов за период.

Средняя наработка релизов ТОП-12 в зрителях на сеанс в зависимости от количества залов

Название фильма	1	2	3	4	5	6	7	8	9-11	12-24
ПРИКЛЮЧЕНИЯ ПАДДИНГТОНА 3	11	13	12	15	16	17	17	17	17	18
Звезды в Сибири	8	9	9	9	10	11	12	12	12	11
Маша и Медведь в кино: Парк Чудес	9	10	9	9	9	10	11	11	10	9
Один день в Стамбуле	5	6	7	8	8	8	10	11	10	11
Любовь Советского Союза	17	13	13	15	17	17	18	19	16	13
Манюня: Приключения в деревне	9	11	10	10	12	12	13	14	13	9
Мое собачье дело	7	9	9	8	10	10	11	12	10	8
ЕРЕТИК	0	11	10	16	14	14	17	20	18	17
Зять	4	5	6	5	6	7	7	9	8	7
Возвращение Одиссея	32	16	8	10	10	9	10	9	9	11
Папу маме заверни	4	5	6	6	5	6	6	6	6	5
Другой мир: Год волка	5	6	6	6	7	8	10	9	7	8

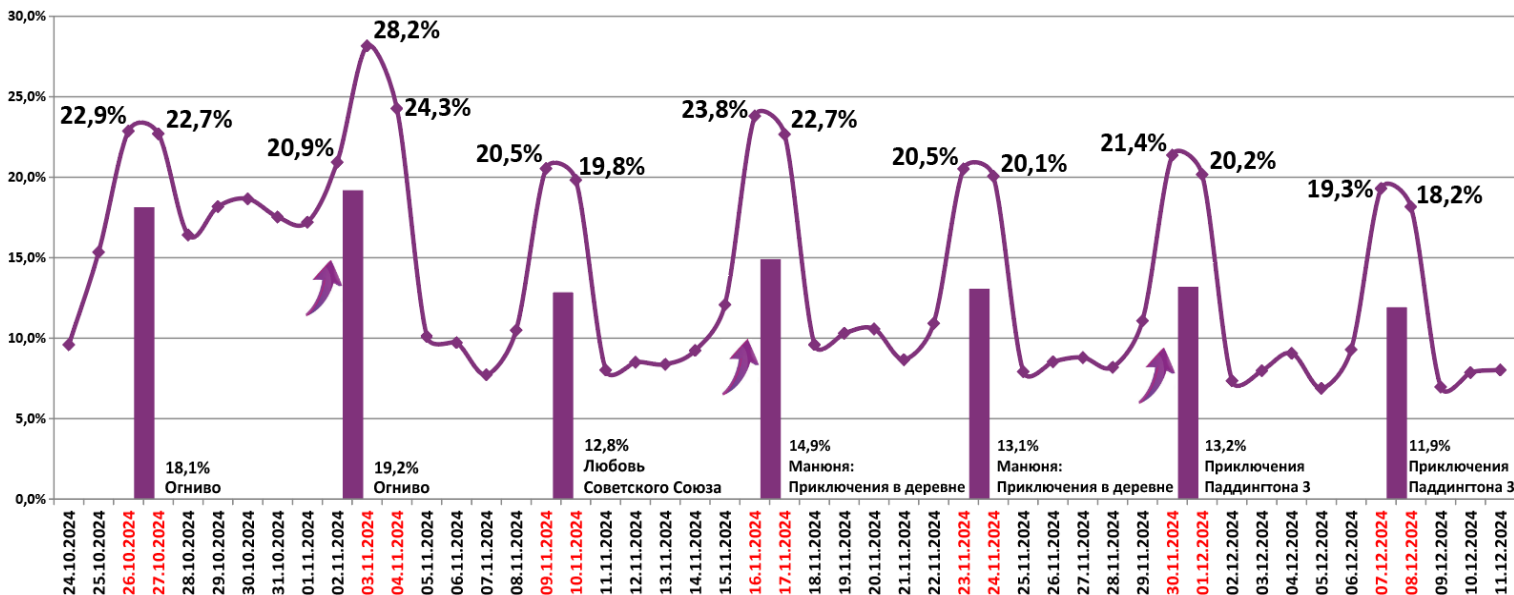
Число залов	Средняя цена билета, руб.	Отличие от предыдущей недели
1	218,9	+1,5%
2	299,4	+2,0%
3-4	384,2	+4,4%
5-6	427,3	+3,7%
7-8	436,9	+0,6%
9-11	452,3	-0,2%
12-24	622,2	-2,7%
Среднее за период	405,3	+1,1%

Число залов	Сеансов за период	% от итога	Отличие от предыдущей недели
1	20 193	12%	+7,7%
2	14 446	9%	+3,7%
3-4	27 693	17%	+1,6%
5-6	37 604	23%	+3,6%
7-8	36 161	22%	+0,2%
9-11	23 557	14%	+1,7%
12-24	6 088	4%	-2,9%
Общий итог	165 742	100%	+2,5%

Средняя цена билета группы кинотеатров представляет собой отношение валового сбора, полученного группой кинотеатров, к количеству проданных билетов указанными кинотеатрами.

Число залов	Средняя наработка (зрителей на сеанс)	Отличие от предыдущей недели
1	9	-11,1%
2	11	-14,1%
3-4	12	-5,0%
5-6	13	-7,9%
7-8	14	-8,2%
9-11	13	-11,5%
12-24	12	-21,0%
Среднее за период	12	-9,6%

Число залов	Средняя заполняемость зала, %	Отличие от предыдущей недели
1	6,2%	-9,4%
2	10,8%	-11,3%
3-4	13,4%	-8,3%
5-6	13,6%	-8,0%
7-8	13,2%	-8,2%
9-11	11,9%	-11,9%
12-24	9,1%	-17,0%
Среднее за период	11,9%	-9,6%

Заполняемость залов в период с 24.10.2024 по 11.12.2024


Вертикальные столбцы отражают среднюю заполненность залов за неделю. Данный показатель отличается от среднего значения, поскольку число зрителей разное.

Показатели работы кинотеатров в зависимости от количества залов по фильмам ТОП-12

ТОП-12 фильмов по зрителям	Категория: 1 зал							
	всего к/т в категории	всего залов в категории	зрителей	сеансов	Зрителей на к/т	зрителей на кинозал	Сеансов на к/т	сеансов на кинозал
ПРИКЛЮЧЕНИЯ ПАДДИНГТОНА 3	1 013	1 013	34 151	3 237	34	34	3	3
Звезды в Сибири	973	973	30 565	4 043	31	31	4	4
Маша и Медведь в кино: Парк Чудес	1 013	1 013	33 141	3 898	33	33	4	4
Один день в Стамбуле	735	735	9 179	1 803	12	12	2	2
Любовь Советского Союза	47	47	2 598	156	55	55	3	3
Манюня: Приключения в деревне	290	290	6 179	725	21	21	3	3
Мое собачье дело	355	355	7 216	1 019	20	20	3	3
ЕРЕТИК	0	0	0	0	0	0	0	0
Зять	332	332	3 286	799	10	10	2	2
Возвращение Одиссея	10	10	1 342	42	134	134	4	4
Папу маме заверни	334	334	3 196	740	10	10	2	2
Другой мир: Год волка	71	71	1 000	205	14	14	3	3

ТОП-12 фильмов по зрителям	Категория: 2 зала							
	всего к/т в категории	всего залов в категории	зрителей	сеансов	Зрителей на к/т	зрителей на кинозал	Сеансов на к/т	сеансов на кинозал
ПРИКЛЮЧЕНИЯ ПАДДИНГТОНА 3	275	401	32 197	2 412	117	80	9	6
Звезды в Сибири	243	365	22 656	2 482	93	62	10	7
Маша и Медведь в кино: Парк Чудес	268	393	23 671	2 430	88	60	9	6
Один день в Стамбуле	235	297	7 642	1 209	33	26	5	4
Любовь Советского Союза	51	58	3 598	269	71	62	5	5
Манюня: Приключения в деревне	90	106	3 419	307	38	32	3	3
Мое собачье дело	129	163	6 029	664	47	37	5	4
ЕРЕТИК	8	10	310	29	39	31	4	3
Зять	166	197	3 245	607	20	16	4	3
Возвращение Одиссея	16	23	1 804	110	113	78	7	5
Папу маме заверни	68	82	1 396	279	21	17	4	3
Другой мир: Год волка	74	87	2 516	388	34	29	5	4

ТОП-12 фильмов по зрителям	Категория: 3-4 зала							
	всего к/т в категории	всего залов в категории	зрителей	сеансов	Зрителей на к/т	зрителей на кинозал	Сеансов на к/т	сеансов на кинозал
ПРИКЛЮЧЕНИЯ ПАДДИНГТОНА 3	258	561	59 115	4 286	229	105	17	8
Звезды в Сибири	233	520	39 775	4 239	171	76	18	8
Маша и Медведь в кино: Парк Чудес	245	486	28 705	3 179	117	59	13	7
Один день в Стамбуле	236	430	16 293	2 240	69	38	9	5
Любовь Советского Союза	125	189	13 600	930	109	72	7	5
Манюня: Приключения в деревне	127	187	6 584	649	52	35	5	3
Мое собачье дело	154	224	8 213	940	53	37	6	4
ЕРЕТИК	27	47	2 525	174	94	54	6	4
Зять	162	232	4 441	808	27	19	5	3
Возвращение Одиссея	58	101	4 388	477	76	43	8	5
Папу маме заверни	126	191	4 359	708	35	23	6	4
Другой мир: Год волка	102	151	3 621	600	36	24	6	4

ТОП-12 фильмов по зрителям	Категория: 5-6 залов							
	всего к/т в категории	всего залов в категории	зрителей	сеансов	Зрителей на к/т	зрителей на кинозал	Сеансов на к/т	сеансов на кинозал
ПРИКЛЮЧЕНИЯ ПАДДИНГТОНА 3	197	570	90 024	5 555	457	158	28	10
Звезды в Сибири	189	561	54 616	5 186	289	97	27	9
Маша и Медведь в кино: Парк Чудес	196	470	34 263	3 526	175	73	18	8
Один день в Стамбуле	189	447	23 422	2 826	124	52	15	6
Любовь Советского Союза	151	279	24 405	1 450	162	87	10	5
Манюня: Приключения в деревне	138	247	11 507	941	83	47	7	4
Мое собачье дело	154	279	11 713	1 172	76	42	8	4
ЕРЕТИК	61	128	6 826	480	112	53	8	4
Зять	152	248	6 884	1 046	45	28	7	4
Возвращение Одиссея	69	119	5 551	587	80	47	9	5
Папу маме заверни	149	269	6 177	1 116	41	23	7	4
Другой мир: Год волка	116	194	6 072	802	52	31	7	4

ТОП-12 фильмов по зрителям	Категория: 7-8 залов							
	всего к/т в категории	всего залов в категории	зрителей	сеансов	Зрителей на к/т	зрителей на кинозал	Сеансов на к/т	сеансов на кинозал
ПРИКЛЮЧЕНИЯ ПАДДИНГТОНА 3	142	486	100 393	5 920	707	207	42	12
Звезды в Сибири	136	444	52 358	4 462	385	118	33	10
Маша и Медведь в кино: Парк Чудес	143	361	29 827	2 728	209	83	19	8
Один день в Стамбуле	136	386	27 106	2 642	199	70	19	7
Любовь Советского Союза	125	273	33 026	1 811	264	121	14	7
Манюня: Приключения в деревне	113	232	13 498	1 031	119	58	9	4
Мое собачье дело	117	220	10 384	919	89	47	8	4
ЕРЕТИК	81	204	15 202	812	188	75	10	4
Зять	119	220	7 282	919	61	33	8	4
Возвращение Одиссея	105	193	7 732	830	74	40	8	4
Папу маме заверни	125	252	6 550	1 047	52	26	8	4
Другой мир: Год волка	112	202	8 220	881	73	41	8	4

ТОП-12 фильмов по зрителям	Категория: 9-11 залов							
	всего к/т в категории	всего залов в категории	зрителей	сеансов	Зрителей на к/т	зрителей на кинозал	Сеансов на к/т	сеансов на кинозал
ПРИКЛЮЧЕНИЯ ПАДДИНГТОНА 3	73	272	66 619	3 991	913	245	55	15
Звезды в Сибири	72	251	31 057	2 569	431	124	36	10
Маша и Медведь в кино: Парк Чудес	73	193	15 366	1 527	210	80	21	8
Один день в Стамбуле	72	207	18 850	1 797	262	91	25	9
Любовь Советского Союза	69	201	21 367	1 334	310	106	19	7
Манюня: Приключения в деревне	69	132	8 488	651	123	64	9	5
Мое собачье дело	66	139	5 921	573	90	43	9	4
ЕРЕТИК	63	196	15 048	834	239	77	13	4
Зять	66	125	3 867	511	59	31	8	4
Возвращение Одиссея	69	137	5 071	553	73	37	8	4
Папу маме заверни	69	156	3 822	615	55	25	9	4
Другой мир: Год волка	62	113	3 438	469	55	30	8	4

Заполняемость кинозалов крупнейших киносетей на сеансах фильма-лидера недели

Фильм-лидер недели на вечерних сеансах: новогодняя комедия «Звезды в Сибири».

Максимальную заполняемость залов на вечерних сеансах фильма-лидера продемонстрировала сеть «Киномакс» (18,7%).

Киносеть	05.12.2024 ЧТ	06.12.2024 ПТ	07.12.2024 СБ	08.12.2024 ВС	09.12.2024 ПН	10.12.2024 ВТ	11.12.2024 СР	Итого за период
Киномакс	15,0%	20,3%	32,8%	23,5%	11,4%	11,3%	15,0%	18,7%
Монитор	15,7%	19,2%	26,6%	25,3%	10,2%	16,6%	14,9%	18,6%
КАРО ФИЛЬМ	13,5%	21,3%	32,5%	19,9%	12,3%	10,8%	12,1%	17,7%
Мираж Синема	9,8%	15,7%	24,7%	16,5%	9,3%	8,5%	7,8%	13,4%
Империя Грёз	8,7%	11,7%	18,4%	13,5%	8,6%	7,3%	19,4%	12,6%
Пять звезд	7,5%	13,6%	25,1%	13,7%	6,0%	5,2%	12,4%	12,4%
Mori Cinema	6,4%	8,9%	20,8%	14,6%	5,6%	9,6%	10,6%	11,0%
КиноFormat	5,7%	8,9%	19,2%	9,9%	10,0%	7,8%	8,0%	10,3%
Алмаз Синема	7,2%	11,4%	16,7%	10,3%	6,7%	9,6%	6,6%	10,0%
Объединенная сеть кинотеатров СИНЕМА ПАРК и ФОРМУЛА КИНО	5,6%	9,7%	14,8%	10,7%	5,7%	6,0%	6,5%	8,7%
СИНЕМА-СТАР	5,9%	8,9%	11,5%	6,8%	4,8%	16,6%	4,9%	8,6%
Премьер-Зал	5,4%	8,3%	13,2%	9,0%	7,0%	5,8%	7,3%	8,4%

Репертуарное планирование кинотеатров с наибольшей выручкой за период

В кинотеатрах с наибольшей выручкой за прошедшую неделю доля кассовых сборов фильма-лидера недели «Приключения Паддингтона 3» варьировалась от 23,8% до 35,0% в зависимости от категории количества залов. В однозальном кинотеатре с наибольшей выручкой лидировала новогодняя комедия «Звезды в Сибири», доля кассовых сборов которой составила 48,3%.

Категория: 12-24 зала	Кол-во сеансов	Доля сеансов	Доля кассовых сборов
ПРИКЛЮЧЕНИЯ ПАДДИНГТОНА 3	90	13,7%	24,8%
ЕРЕТИК	44	6,7%	12,7%
Звезды в Сибири	56	8,5%	8,3%
Один день в Стамбуле	42	6,4%	7,3%
Граф Монте-Кристо	28	4,3%	6,6%
Конклав	15	2,3%	5,5%
Любовь Советского Союза	32	4,9%	4,3%
Мария	13	2,0%	3,1%
Возвращение Одиссея	12	1,8%	2,8%
СУБСТАНЦИЯ	14	2,1%	2,4%
Маша и Медведь в кино: Парк Чудес	30	4,6%	2,3%
Другой мир: Год волка	12	1,8%	1,3%
Безмолвное братство	9	1,4%	1,3%
Астрал. Медиум	8	1,2%	1,2%
Огниво	10	1,5%	1,1%
Папу маме заверни	23	3,5%	1,0%
Анора	8	1,2%	1,0%
Таро	10	1,5%	1,0%
Остров проклятых	7	1,1%	1,0%
Месье Азнавур	8	1,2%	1,0%
Мое собачье дело	13	2,0%	1,0%
Зять	14	2,1%	0,9%
Эммануэль	8	1,2%	0,8%
Роковая партия	14	2,1%	0,8%
ОПЕРАЦИЯ «ПАНДА»	7	1,1%	0,7%
Уралочка	19	2,9%	0,7%
ВРЕМЯ ЖИТЬ	7	1,1%	0,5%
Манюня: Приключения в деревне	5	0,8%	0,5%
Пятый битл	10	1,5%	0,5%
Птица	7	1,1%	0,5%
Перевозчик душ	8	1,2%	0,4%
Атака Титанов: Последняя атака	4	0,6%	0,4%
Заклятье. Обитель дьявола	6	0,9%	0,4%
Ужасающий 3	6	0,9%	0,4%
Оглянись	7	1,1%	0,2%

Призрачный дом	6	0,9%	0,2%
Проклятый остров	7	1,1%	0,2%
Ариэтти из страны лилипутов	5	0,8%	0,2%
РУКИ ВВЕРХ!	5	0,8%	0,2%
Арман	4	0,6%	0,1%
Великая	5	0,8%	0,1%
Операция «Холодно»	5	0,8%	0,1%
"Ёжик в тумане". "Сказка сказок" Блок из двух мультфильмов	4	0,6%	0,1%
Хаяо Миядзаки и птица	3	0,5%	0,1%
Сверчки	1	0,2%	0,0%
Высокое напряжение	2	0,3%	0,0%
Мой любимый двортерьер	1	0,2%	0,0%
Крест	1	0,2%	0,0%
МУЛЬТ в кино. Выпуск №176. Удивительные открытия	1	0,2%	0,0%
Итого	656	100%	100%
Категория: 9-11 залов	Кол-во сеансов	Доля сеансов	Доля кассовых сборов
ПРИКЛЮЧЕНИЯ ПАДДИНГТОНА 3	65	18,1%	29,7%
Звезды в Сибири	19	5,3%	7,5%
ЕРЕТИК	14	3,9%	7,2%
Один день в Стамбуле	27	7,5%	7,2%
Любовь Советского Союза	21	5,8%	6,9%
Маша и Медведь в кино: Парк Чудес	31	8,6%	3,9%
Граф Монте-Кристо	7	1,9%	3,7%
Мое собачье дело	11	3,1%	2,8%
Возвращение Одиссея	10	2,8%	2,7%
Огниво	13	3,6%	2,4%
Зять	10	2,8%	2,4%
Папу маме заверни	13	3,6%	2,3%
Астрал. Медиум	6	1,7%	2,1%
СУБСТАНЦИЯ	7	1,9%	2,0%
Мария	5	1,4%	2,0%
Манюня: Приключения в деревне	7	1,9%	1,9%
Другой мир: Год волка	7	1,9%	1,8%
Уралочка	10	2,8%	1,6%
ОПЕРАЦИЯ «ПАНДА»	9	2,5%	1,5%
Атака Титанов: Последняя атака	2	0,6%	1,2%
Таро	7	1,9%	1,2%
Роковая партия	13	3,6%	1,1%
Эммануэль	5	1,4%	0,9%
Перевозчик душ	4	1,1%	0,8%
Анора	2	0,6%	0,5%
Конклав	2	0,6%	0,5%
РУКИ ВВЕРХ!	5	1,4%	0,5%
Ариэтти из страны лилипутов	7	1,9%	0,4%
Пятый битл	5	1,4%	0,4%
Катарина, или Дочь разбойника	1	0,3%	0,3%
Птица	2	0,6%	0,2%
МУЛЬТ в кино. Выпуск №176. Удивительные открытия	4	1,1%	0,1%
Проклятый остров	1	0,3%	0,1%
"Ёжик в тумане". "Сказка сказок" Блок из двух мультфильмов	4	1,1%	0,1%
Хаяо Миядзаки и птица	4	1,1%	0,1%
Итого	360	100,0%	100,0%
Категория: 7-8 залов	Кол-во сеансов	Доля сеансов	Доля кассовых сборов
ПРИКЛЮЧЕНИЯ ПАДДИНГТОНА 3	49	15,2%	35,0%
Любовь Советского Союза	21	6,5%	7,9%
Один день в Стамбуле	19	5,9%	7,3%
Звезды в Сибири	24	7,4%	6,6%
Маша и Медведь в кино: Парк Чудес	29	9,0%	5,8%
ЕРЕТИК	13	4,0%	5,1%
Манюня: Приключения в деревне	10	3,1%	3,8%
Огниво	9	2,8%	3,6%
Возвращение Одиссея	10	3,1%	2,8%
Граф Монте-Кристо	7	2,2%	2,7%
Мое собачье дело	10	3,1%	2,7%
СУБСТАНЦИЯ	7	2,2%	1,9%
Астрал. Медиум	6	1,9%	1,7%



Зять	7	2,2%	1,5%
Мария	7	2,2%	1,4%
Другой мир: Год волка	7	2,2%	1,1%
ОПЕРАЦИЯ «ПАНДА»	7	2,2%	1,1%
Папу маме заверни	11	3,4%	1,1%
Роковая партия	11	3,4%	1,0%
Уралочка	9	2,8%	1,0%
Атака Титанов: Последняя атака	4	1,2%	0,9%
Таро	6	1,9%	0,8%
РУКИ ВВЕРХ!	7	2,2%	0,8%
Конклав	4	1,2%	0,7%
Анора	5	1,5%	0,7%
Эммануэль	7	2,2%	0,5%
Перевозчик душ	6	1,9%	0,2%
Суперсанта	1	0,3%	0,1%
МУЛЬТ в кино. Выпуск №176. Удивительные открытия	6	1,9%	0,1%
Хаяо Миядзаки и птица	2	0,6%	0,1%
"Ёжик в тумане". "Сказка сказок" Блок из двух мультфильмов	2	0,6%	0,0%
Итого	323	100,0%	100,0%
Категория: 5-6 залов	Кол-во сеансов	Доля сеансов	Доля кассовых сборов
ПРИКЛЮЧЕНИЯ ПАДДИНГТОНА 3	35	18,6%	27,2%
Звезды в Сибири	27	14,4%	24,8%
Любовь Советского Союза	14	7,4%	11,0%
Маша и Медведь в кино: Парк Чудес	30	16,0%	9,7%
Один день в Стамбуле	15	8,0%	5,3%
Манюня: Приключения в деревне	8	4,3%	4,3%
ЕРЕТИК	7	3,7%	3,9%
Мое собачье дело	9	4,8%	2,6%
Возвращение Одиссея	7	3,7%	2,5%
Огниво	2	1,1%	1,8%
ОПЕРАЦИЯ «ПАНДА»	7	3,7%	1,7%
Папу маме заверни	8	4,3%	1,7%
Перевозчик душ	7	3,7%	1,5%
Атака Титанов: Последняя атака	4	2,1%	1,2%
Уралочка	7	3,7%	0,9%
Хаяо Миядзаки и птица	1	0,5%	0,1%
Итого	188	100,0%	100,0%
Категория: 3-4 зала	Кол-во сеансов	Доля сеансов	Доля кассовых сборов
ПРИКЛЮЧЕНИЯ ПАДДИНГТОНА 3	43	25,4%	34,2%
Звезды в Сибири	19	11,2%	13,0%
ЕРЕТИК	13	7,7%	9,8%
Один день в Стамбуле	19	11,2%	9,1%
Любовь Советского Союза	12	7,1%	7,4%
Маша и Медведь в кино: Парк Чудес	17	10,1%	6,4%
Манюня: Приключения в деревне	8	4,7%	4,0%
Перевозчик душ	5	3,0%	3,2%
Огниво	5	3,0%	2,7%
Граф Монте-Кристо	6	3,6%	2,6%
СУБСТАНЦИЯ	3	1,8%	1,8%
Роковая партия	7	4,1%	1,7%
Эммануэль	2	1,2%	1,4%
Мария	3	1,8%	1,3%
Атака Титанов: Последняя атака	4	2,4%	1,3%
МУЛЬТ в кино. Выпуск №176. Удивительные открытия	3	1,8%	0,2%
Итого	169	100,0%	100,0%
Категория: 2 зала	Кол-во сеансов	Доля сеансов	Доля кассовых сборов
ПРИКЛЮЧЕНИЯ ПАДДИНГТОНА 3	9	11,7%	31,3%
Звезды в Сибири	12	15,6%	24,8%
Маша и Медведь в кино: Парк Чудес	10	13,0%	16,8%
Возвращение Одиссея	5	6,5%	4,8%
Перевозчик душ	7	9,1%	4,3%
Один день в Стамбуле	5	6,5%	3,6%
Любовь Советского Союза	4	5,2%	3,2%
Зять	2	2,6%	2,5%
Уралочка	5	6,5%	2,5%
Мария	3	3,9%	2,3%

Мое собачье дело	7	9,1%	1,7%
Папу маме заверни	4	5,2%	1,2%
Эммануэль	1	1,3%	0,5%
Хаяо Миядзаки и птица	3	3,9%	0,5%
Итого	77	100,0%	100,0%
Категория: 1 зал	Кол-во сеансов	Доля сеансов	Доля кассовых сборов
Звезды в Сибири	7	22,6%	48,3%
ПРИКЛЮЧЕНИЯ ПАДДИНГТОНА 3	10	32,3%	23,8%
Маша и Медведь в кино: Парк Чудес	7	22,6%	14,4%
Один день в Стамбуле	7	22,6%	13,5%
Итого	31	100,0%	100,0%

Основные показатели кинопроката в регионах Российской Федерации

Регион	Наработка на сеанс по зрителям	Средняя заполняемость залов	Средняя цена билета
Адыгея Респ.	9	6,2%	279,3
Алтай Респ.	9	5,2%	215,9
Алтайский край	11	9,1%	338,5
Амурская обл.	7	9,6%	361,9
Архангельская обл.	12	13,2%	341,0
Астраханская обл.	12	9,2%	321,9
Башкортостан Респ.	12	12,0%	370,3
Белгородская обл.	9	7,7%	322,9
Брянская обл.	9	7,7%	390,2
Бурятия Респ.	9	9,1%	312,7
Владимирская обл.	14	10,7%	375,8
Волгоградская обл.	13	9,2%	405,2
Вологодская обл.	14	12,5%	375,5
Воронежская обл.	13	10,6%	369,5
Дагестан Респ.	41	32,5%	325,9
Донецкая Народная Респ.	11	12,9%	368,0
Еврейская Аobl.	7	8,3%	304,6
Забайкальский край	10	8,4%	371,0
Запорожская обл.	10	8,8%	295,8
Ивановская обл.	10	10,9%	399,5
Ингушетия Респ.	5	6,5%	324,9
Иркутская обл.	12	9,8%	377,1
Кабардино-Балкарская Респ.	11	9,3%	257,1
Калининградская обл.	11	12,6%	402,5
Калмыкия Респ.	6	6,7%	331,5
Калужская обл.	11	8,9%	354,6
Камчатский край	8	8,6%	462,7
Карачаево-Черкесская Респ.	13	19,3%	455,5
Карелия Респ.	11	12,6%	336,7
Кемеровская обл.	9	7,8%	326,1
Кировская обл.	10	12,0%	327,7
Коми Респ.	7	7,0%	348,8
Костромская обл.	17	10,2%	286,8
Краснодарский край	14	11,4%	419,0
Красноярский край	17	11,0%	300,7
Крым Респ.	13	15,4%	385,4
Курганская обл.	9	9,7%	292,1
Курская обл.	11	9,8%	217,1
Ленинградская обл.	10	10,8%	370,0
Липецкая обл.	12	9,4%	345,1
Луганская Народная Респ.	11	7,4%	313,8
Магаданская обл.	7	10,3%	313,1
Марий Эл Респ.	9	9,4%	386,7
Мордовия Респ.	13	11,4%	353,0



Регион	Наработка на сеанс по зрителям	Средняя заполняемость залов	Средняя цена билета
Москва г.	13	13,5%	577,9
Московская обл.	11	9,9%	467,4
Мурманская обл.	8	9,8%	426,3
Ненецкий АО	9	29,2%	326,8
Нижегородская обл.	14	11,5%	387,8
Новгородская обл.	8	6,6%	292,7
Новосибирская обл.	11	10,8%	433,5
Омская обл.	11	12,0%	253,5
Оренбургская обл.	10	9,5%	318,0
Орловская обл.	9	7,9%	315,0
Пензенская обл.	10	14,1%	358,9
Пермский край	16	14,5%	389,6
Приморский край	17	15,1%	441,8
Псковская обл.	9	9,9%	381,7
Ростовская обл.	14	14,4%	398,5
Рязанская обл.	11	7,1%	321,0
Самарская обл.	12	12,3%	387,5
Санкт-Петербург г.	12	12,5%	407,1
Саратовская обл.	12	10,8%	347,8
Саха (Якутия) Респ.	19	17,2%	395,8
Сахалинская обл.	14	11,6%	383,8
Свердловская обл.	12	12,6%	362,6
Севастополь г.	11	14,2%	315,7
Северная Осетия - Алания Респ.	17	20,5%	360,1
Смоленская обл.	11	8,7%	350,2
Ставропольский край	15	15,5%	379,4
Тамбовская обл.	10	9,7%	297,6
Татарстан Респ.	16	16,5%	425,5
Тверская обл.	10	12,2%	378,1
Томская обл.	16	10,1%	382,1
Тульская обл.	11	10,3%	347,0
Тыва Респ.	4	2,2%	242,9
Тюменская обл.	11	11,0%	389,5
Удмуртская Респ.	11	12,4%	352,9
Ульяновская обл.	10	9,1%	357,2
Хабаровский край	13	12,4%	390,6
Хакасия Респ.	9	6,4%	276,1
Ханты-Мансийский АО - Югра	10	11,5%	334,3
Херсонская обл.	5	1,1%	194,4
Челябинская обл.	14	13,9%	327,0
Чеченская Респ.	13	13,4%	359,9
Чувашская Респ.	11	11,9%	374,9
Чукотский АО	13	6,1%	292,5
Ямало-Ненецкий АО	6	8,9%	370,3
Ярославская обл.	13	10,3%	364,5
Средний показатель по Российской Федерации	12	11,9%	405,3