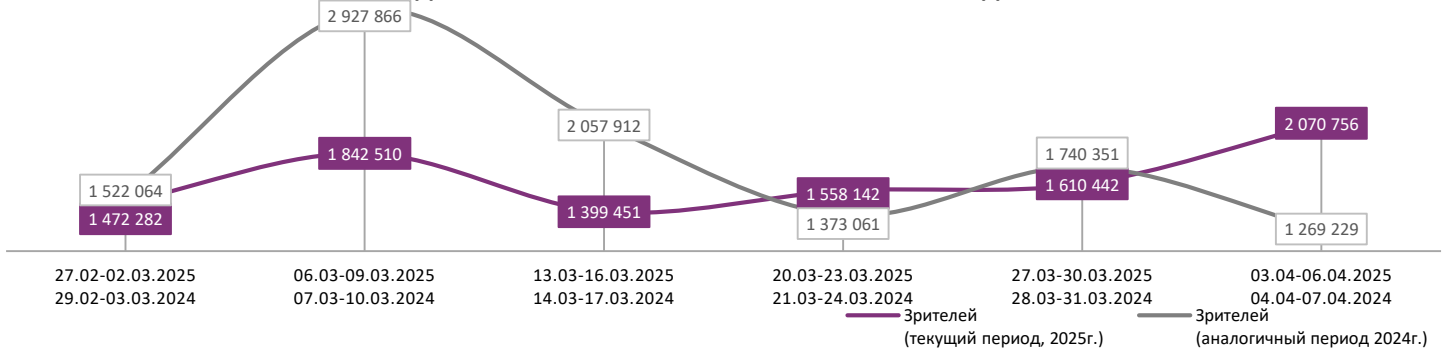
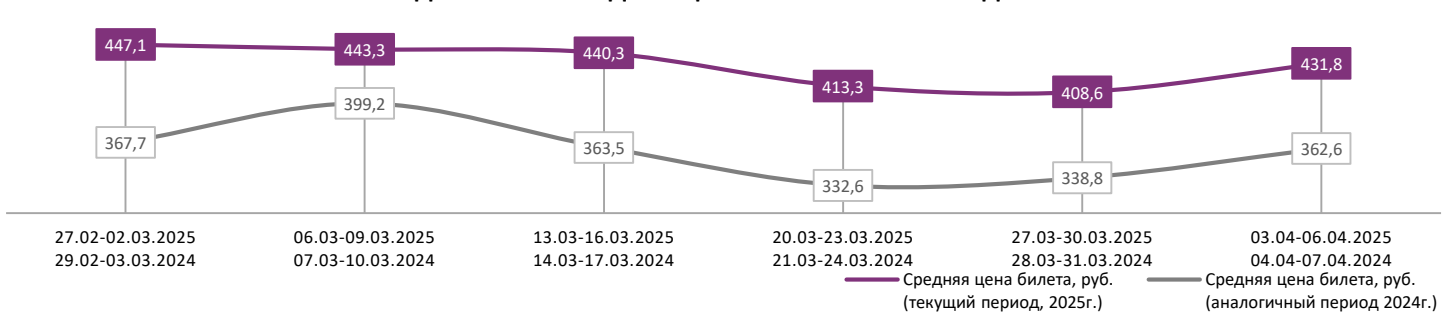


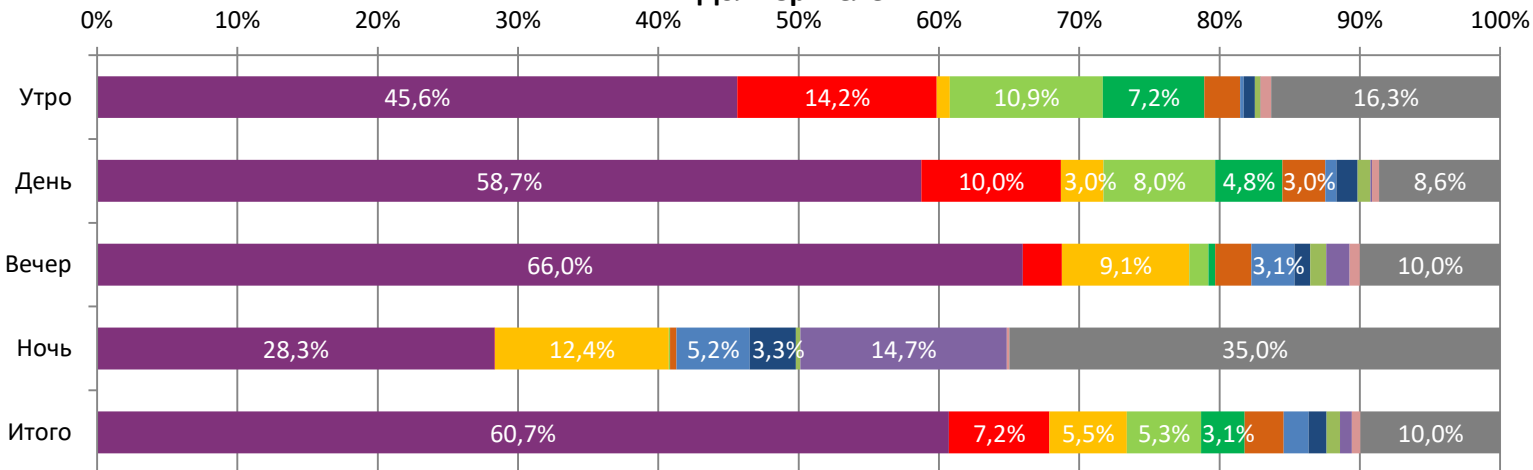
ДИНАМИКА КОЛИЧЕСТВА ЗРИТЕЛЕЙ ПО УИКЕНДАМ



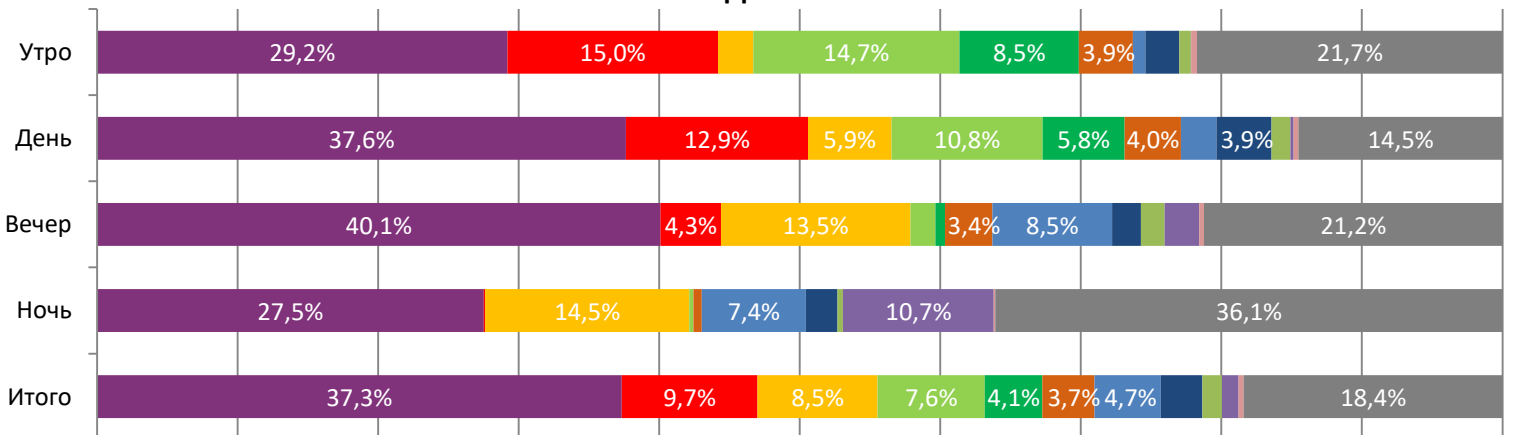
ДИНАМИКА СРЕДНЕЙ ЦЕНЫ БИЛЕТА ПО УИКЕНДАМ



Доля зрителей



Доля сеансов



- Батя 2. Дед
- Пальма 2
- Мастер
- ЖДУН
- Царевна-лягушка
- Пророк. История Александра Пушкина
- СМЕРТЬ ЕДИНОРОГА
- Жига. На полной скорости
- Красный шелк
- Пункт назначения: Комната 666
- Speed Star (Спид Стар)
- Другие фильмы

Временные интервалы по времени начала сеанса считаются следующим образом: «Утро» - с 06:00 до 11:59, «День» - с 12:00 по 17:59, «Вечер» - с 18:00 по 23:59, «Ночь» - с 00:00 по 05:59.

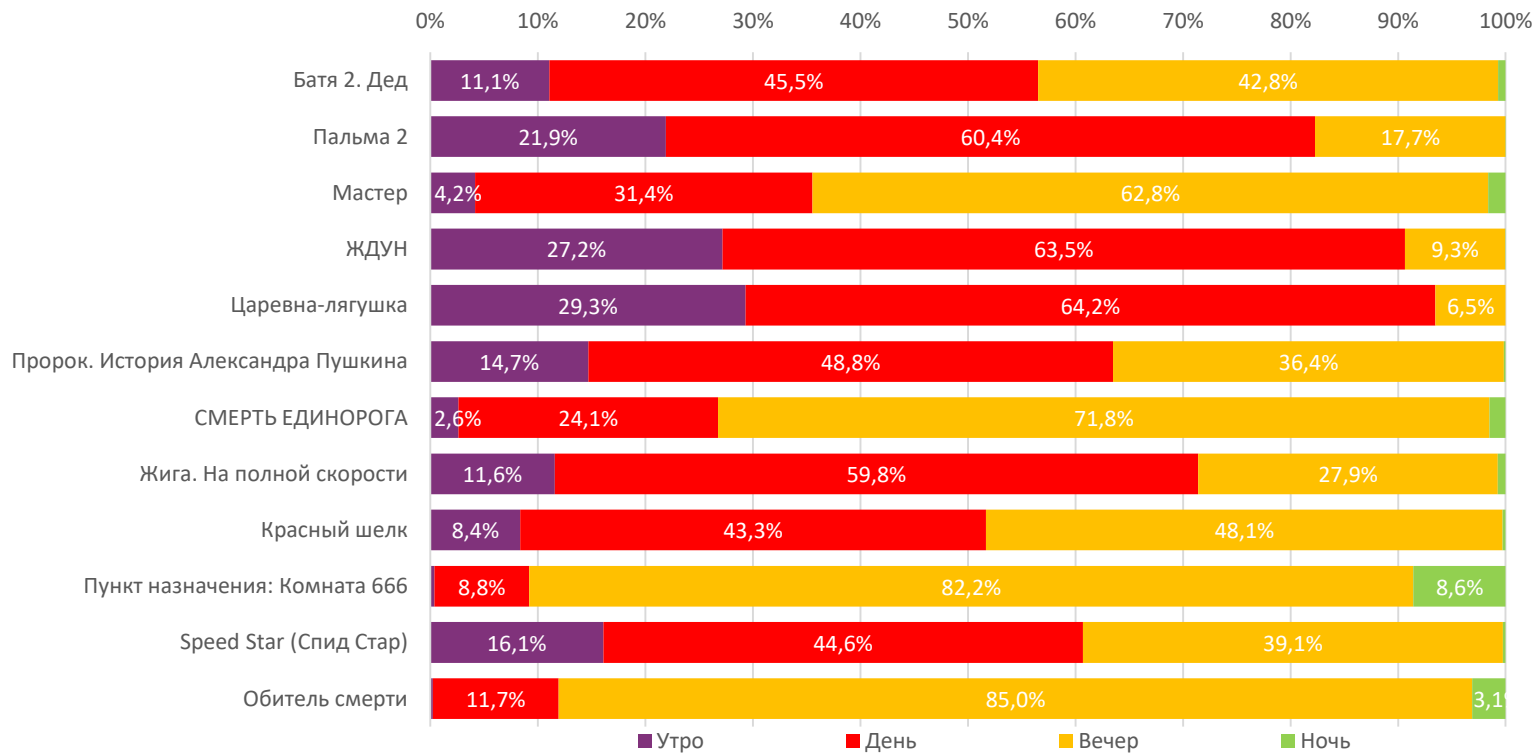
Доля зрителей отдельного фильма рассчитывается как соотношение количества проданных билетов на сеансы фильма в указанный период к количеству проданных билетов на все сеансы фильмов, демонстрируемых в аналогичный временной промежуток.

Доля сеансов отдельного релиза рассчитывается как соотношение количества состоявшихся сеансов фильма в указанный период к количеству состоявшихся сеансов всех фильмов, демонстрируемых в аналогичный временной промежуток.

Основные показатели кинопроката

№	Название фильма	№ ПУ	Дата релиза	Неделя проката	Возрастное ограничение	Прокатчик	За период с 03.04 по 06.04.2025					Всего					
							Наработка на сеанс по зрителям	Зрители	Изменение, %	Сборы, руб.	Изменение, %	Сеансы	Средняя цена билета	Зрители	Сборы, руб.	Сеансы	
1	Батя 2. Дед	111009025	03.04.2025	1	12+	СР	31	1 257 213	-	545 928 660	-	40 282	434,2	1 260 382	547 510 867	40 327	
2	Пальма 2	111001125	20.03.2025	3	6+	СР	14	148 086	-59,7%	55 794 130	-58,2%	10 432	376,8	1 249 832	443 579 695	77 716	
3	Мастер	121008025	27.03.2025	2	18+	GF	12	114 464	-45,3%	62 557 628	-44,0%	9 215	546,5	400 452	209 118 787	33 870	
4	ЖДУН	111005725	20.03.2025	3	6+	NKI	13	109 656	-57,0%	41 463 821	-54,2%	8 240	378,1	850 553	298 712 125	60 605	
5	Царевна-лягушка	111003725	06.03.2025	5	6+	NKI	15	64 249	-58,2%	23 672 049	-56,5%	4 425	368,4	1 534 192	561 371 244	94 231	
6	Пророк. История Александра Пушкина	111001825	14.02.2025	8	12+	СР	14	57 708	-48,7%	29 221 623	-46,4%	3 999	506,4	3 384 929	1 593 419 385	187 694	
7	СМЕРТЬ ЕДИНОРОГА	121008325	03.04.2025	1	18+	VLG	7	36 805	-	17 556 929	-	5 094	477,0	37 424	17 896 062	5 131	
8	Жига. На полной скорости	111008825	27.03.2025	2	12+	САО	8	26 277	-54,2%	9 543 593	-58,4%	3 189	363,2	101 761	38 764 965	12 489	
9	Красный шелк	111003825	20.02.2025	7	16+	NMG	14	20 187	-48,0%	10 195 308	-49,9%	1 494	505,0	1 440 706	674 500 933	95 857	
10	Пункт назначения: Комната 666	121006125	27.03.2025	2	18+	WP	13	17 221	-48,9%	7 805 016	-46,5%	1 283	453,2	66 514	28 100 978	5 237	
11	Speed Star (Спид Стар)	111047024	27.03.2025	2	16+	-	34	12 833	-39,6%	5 852 829	-41,6%	379	456,1	42 959	19 557 849	1 030	
12	Обитель смерти	121008525	03.04.2025	1	18+	АК	7	12 805	-	6 180 855	-	1 743	482,7	12 805	6 180 855	1 743	
ИТОГО ТОП-12:							1 877 504	+39,0%	815 772 441	+49,5%	89 775						
Доля ТОП-12 в совокупных показателях периода:							90,7%		91,2%		83,2%						

Распределение сеансов фильмов ТОП-12 по времени показа



ТОП-12 фильмов по наработке на сеанс

№	Название фильма	Количество сеансов	Наработка, зрителей	В % от средней наработки на сеанс
1	Speed Star (Спид Стар)	379	34	176,5%
2	Батя 2. Дед	40 282	31	162,6%
3	Лермонтов	53	18	95,2%
4	Мелочи жизни	377	18	91,8%
5	Кончится лето	160	17	90,8%
6	ДОЛЬЧЕ!	53	17	86,6%
7	ШОУГЁРЛ	71	16	82,5%
8	Астрал. Спуск к дьяволу	548	15	78,1%
9	Царевна-лягушка	4 425	15	75,7%
10	Пророк. История Александра Пушкина	3 999	14	75,2%
11	Пальма 2	10 432	14	74,0%
12	Часы для Веры	235	14	72,0%

19 - средняя наработка на сеанс (зрителей на сеанс) в отчетном периоде.

Наработка на сеанс (зрителей на сеанс) представляет собой показатель среднего количества зрителей, присутствовавших на одном сеансе фильма, и рассчитывается как отношение количества проданных билетов к количеству состоявшихся сеансов за период.

Число залов	Средняя цена билета, руб.
1	263,6
2	334,9
3-4	418,0
5-6	448,2
7-8	470,9
9-11	508,7
12-24	698,9
Среднее за период	431,8

Число залов	Сеансов за период	% от итога
1	15 834	15%
2	9 714	9%
3-4	18 458	17%
5-6	22 623	21%
7-8	22 593	21%
9-11	14 600	14%
12-24	4 092	4%
Общий итог	107 914	100%

Число залов	Средняя наработка (зрителей на сеанс)
1	16
2	21
3-4	19
5-6	20
7-8	21
9-11	19
12-24	17
Среднее за период	19

Число залов	Средняя заполняемость зала, %
1	11,1%
2	18,2%
3-4	19,6%
5-6	19,4%
7-8	18,2%
9-11	17,0%
12-24	12,3%
Среднее за период	17,3%

Лучшее репертуарное планирование в зависимости от количества залов

Категория: 12-24 зала	Кол-во сеансов	Доля сеансов	Доля кассовых сборов
Батя 2. Дед	105	26,6%	42,1%
Мастер	41	10,4%	13,4%
Пророк. История Александра Пушкина	27	6,8%	7,4%
Красный шелк	21	5,3%	5,5%
ЖДУН	20	5,1%	4,6%
СМЕРТЬ ЕДИНОРОГА	17	4,3%	3,5%
Пальма 2	18	4,6%	3,4%
Царевна-лягушка	14	3,5%	2,7%
Пункт назначения: Комната 666	12	3,0%	2,6%
Мелочи жизни	9	2,3%	2,3%
Обитель смерти	15	3,8%	1,6%
Астрал. Спуск к дьяволу	7	1,8%	1,5%
Падение короны	12	3,0%	1,4%
Обезьяна	5	1,3%	1,0%
200% Волк	4	1,0%	0,8%
Проклятие матери. Одержимая	5	1,3%	0,8%
ЗВЕРОПОИСК	4	1,0%	0,7%
Дорогая, я больше не перезвоню	4	1,0%	0,6%
Крушение мира	4	1,0%	0,5%
Божественная. Сара Бернар	6	1,5%	0,5%
Питер Пэн. Кошмар в Нетландии	4	1,0%	0,4%
Жига. На полной скорости	4	1,0%	0,4%
Северный полюс	4	1,0%	0,4%
Особо опасный пассажир	5	1,3%	0,4%
Волшебный единорог	4	1,0%	0,3%
Роднина	4	1,0%	0,3%
Походу любовь	4	1,0%	0,2%
Тайна в её глазах	4	1,0%	0,2%
Наступит лето	4	1,0%	0,1%
Анора	1	0,3%	0,1%
МУЛЬТ в кино. Выпуск №180. Для хорошего настроения	3	0,8%	0,1%
Кончится лето	3	0,8%	0,1%
Турандот	1	0,3%	0,0%
Итого	395	100,0%	100,0%



**ФОНД
КИНО**

УИКЕНД №14
03.04 – 06.04.2025



**ЕДИНАЯ
АВТОМАТИЗИРОВАННАЯ
ИНФОРМАЦИОННАЯ
СИСТЕМА**

Категория: 9-11 залов	Кол-во сеансов	Доля сеансов	Доля кассовых сборов
Батя 2. Дед	66	31,7%	56,0%
Мастер	21	10,1%	11,0%
Пророк. История Александра Пушкина	15	7,2%	6,3%
ЖДУН	11	5,3%	4,6%
Пальма 2	13	6,3%	4,4%
Царевна-лягушка	11	5,3%	3,5%
Красный шелк	8	3,8%	3,0%
Обитель смерти	6	2,9%	1,8%
Пункт назначения: Комната 666	4	1,9%	1,5%
СМЕРТЬ ЕДИНОРОГА	8	3,8%	1,5%
Жига. На полной скорости	4	1,9%	1,2%
Роднина	4	1,9%	1,0%
Астрал. Спуск к дьяволу	3	1,4%	0,7%
200% Волк	3	1,4%	0,6%
Мелочи жизни	3	1,4%	0,5%
Падение короны	4	1,9%	0,4%
Питер Пэн. Кошмар в Нетландии	3	1,4%	0,4%
ЗВЕРОПОИСК	2	1,0%	0,2%
Божественная. Сара Бернар	2	1,0%	0,2%
Волшебный единорог	3	1,4%	0,2%
Обезьяна	1	0,5%	0,2%
Походу любовь	3	1,4%	0,2%
Манюня: День рождения Ба	3	1,4%	0,2%
Крушение мира	2	1,0%	0,2%
МУЛЬТ в кино. Выпуск №180. Для хорошего настроения	3	1,4%	0,1%
Особо опасный пассажир	1	0,5%	0,1%
Павел I	1	0,5%	0,0%
Итого	208	100,0%	100,0%
Категория: 7-8 залов	Кол-во сеансов	Доля сеансов	Доля кассовых сборов
Батя 2. Дед	56	28,7%	48,9%
Мастер	22	11,3%	12,8%
Пророк. История Александра Пушкина	12	6,2%	9,4%
ЖДУН	12	6,2%	6,1%
Царевна-лягушка	8	4,1%	3,4%
Пальма 2	10	5,1%	3,0%
Пункт назначения: Комната 666	4	2,1%	2,3%
Красный шелк	4	2,1%	2,2%
СМЕРТЬ ЕДИНОРОГА	7	3,6%	1,4%
Мелочи жизни	4	2,1%	1,2%
Обитель смерти	6	3,1%	1,1%
Жига. На полной скорости	4	2,1%	1,1%
Астрал. Спуск к дьяволу	3	1,5%	1,0%
Падение короны	4	2,1%	0,9%
ЗВЕРОПОИСК	4	2,1%	0,8%
Роднина	4	2,1%	0,8%
Манюня: День рождения Ба	3	1,5%	0,7%
Питер Пэн. Кошмар в Нетландии	4	2,1%	0,6%
Павел I	1	0,5%	0,5%
Божественная. Сара Бернар	4	2,1%	0,5%
200% Волк	4	2,1%	0,4%
Волшебный единорог	7	3,6%	0,3%
Походу любовь	3	1,5%	0,3%
МУЛЬТ в кино. Выпуск №180. Для хорошего настроения	3	1,5%	0,3%
Особо опасный пассажир	1	0,5%	0,1%
Обезьяна	1	0,5%	0,1%
Итого	195	100,0%	100,0%
Категория: 5-6 залов	Кол-во сеансов	Доля сеансов	Доля кассовых сборов
Батя 2. Дед	72	48,0%	63,6%
Мастер	16	10,7%	10,6%



Пальма 2	16	10,7%	7,1%
ЖДУН	15	10,0%	6,3%
Царевна-лягушка	8	5,3%	4,4%
Пророк. История Александра Пушкина	10	6,7%	3,4%
СМЕРТЬ ЕДИНОРОГА	6	4,0%	3,3%
Проклятие матери. Одержимая	3	2,0%	0,8%
Жига. На полной скорости	4	2,7%	0,4%
Итого	150	100,0%	100,0%
Категория: 3-4 зала	Кол-во сеансов	Доля сеансов	Доля кассовых сборов
Батя 2. Дед	54	48,6%	76,0%
Пальма 2	15	13,5%	6,9%
Пророк. История Александра Пушкина	11	9,9%	5,2%
Мастер	7	6,3%	5,2%
ЖДУН	11	9,9%	3,9%
Царевна-лягушка	7	6,3%	1,5%
СМЕРТЬ ЕДИНОРОГА	6	5,4%	1,2%
Итого	111	100,0%	100,0%
Категория: 2 зала	Кол-во сеансов	Доля сеансов	Доля кассовых сборов
Батя 2. Дед	20	38,5%	80,8%
Пальма 2	8	15,4%	6,5%
ЖДУН	4	7,7%	4,6%
200% Волк	4	7,7%	3,2%
Мастер	4	7,7%	1,8%
Царевна-лягушка	4	7,7%	1,4%
СМЕРТЬ ЕДИНОРОГА	4	7,7%	1,3%
ЗВЕРОПОИСК	4	7,7%	0,4%
Итого	52	100,0%	100,0%
Категория: 1 зал	Кол-во сеансов	Доля сеансов	Доля кассовых сборов
Батя 2. Дед	8	29,6%	76,4%
Пальма 2	4	14,8%	11,9%
СМЕРТЬ ЕДИНОРОГА	4	14,8%	4,1%
Мастер	4	14,8%	3,4%
ЖДУН	3	11,1%	2,3%
Роднина	4	14,8%	2,0%
Итого	27	100,0%	100,0%